



**КИЇВСЬКИЙ НАЦІОНАЛЬНИЙ УНІВЕРСИТЕТ
БУДІВНИЦТВА І АРХІТЕКТУРИ**

1

Факультет урбаністики та просторового планування
Кафедра міського господарства

**КВАЛІФІКАЦІЙНА РОБОТА
ЗДОБУВАЧА СТУПЕНЯ ВИЩОЇ ОСВІТИ МАГІСТР**

на тему:

**«ІНТЕГРАЦІЯ СІЛЬСЬКИХ ТЕРИТОРІЙ У МІСЬКІ АГЛОМЕРАЦІЇ:
ПРОБЛЕМИ, МОЖЛИВОСТІ ТА ПРОСТОРОВЕ ПЛАНУВАННЯ В УМОВИ
ДЕЦЕНТРАЛІЗАЦІЇ ТА ПОСТКОНФЛІКТНОГО ВІДНОВЛЕННЯ»**

Здобувач: Дмитро ЛАПО

Керівник: к.т.н., доц. Алір

Київ 2025 р.



Актуальність теми кваліфікаційної роботи. Інтеграція сільських міських агломерацій є ключовим напрямком для сталого розвитку особливо в умовах децентралізації та постконфліктного відновлення процес відкриває нові можливості для покращення інфраструктури, економічного зростання, залучення інвестицій та підвищення якості життя населення. Просторову єдність та збалансований розвиток можна забезпечити лише шляхом ефективного просторового планування, яке враховує потреби всіх груп населення та зарубіжний досвід.

Об'єкт дослідження – процес інтеграції сільських територій у міські агломерації.

- **Предмет дослідження** – теоретичні, методичні та практичні аспекти інтеграції сільських територій у міські агломерації України.
- **Метою кваліфікаційної роботи** є розробка теоретичних засад та рекомендацій щодо інтеграції сільських територій у міські агломерації України в умовах постконфліктного відновлення.



Для досягнення поставленої мети були визначені такі **завдання**:

1. Систематизувати теоретичні основи та понятійний апарат урбанізац сільських територій у міські агломерації.
2. Проаналізувати сучасний стан просторово-демографічних тран урбанізаційних викликів в Україні, спричинених війною.
3. Розробити стратегії та механізми інтеграції сільських територій у місь що враховують післявоєнне відновлення.
4. Провести практичний аналіз інтеграції сільських територій Чернігівського та Київського регіонів.
5. Сформулювати рекомендації щодо вдосконалення просторового п управління інтеграційними процесами.

Методи дослідження. У кваліфікаційній роботі викор

комплекс загальнонаукових та спеціальних методів, зокрема:

- **теоретичні:** системний аналіз, синтез, узагальнення, індукція, дедукція – для формування концептуальної основи дослідження, вивчення зарубіжного досвіду та нормативних актів;
- **емпіричні:** збір та аналіз статистичних даних (соціально-економічні показники, демографічні зміни), просторовий аналіз геоінформаційних систем (ГІС) для картографування територіальних процесів урбанізації, моделювання територіального розвитку;
- **порівняльний аналіз:** при дослідженні зарубіжного досвіду та порівнянні з територією Чернігівської агломерації для виявлення специфічних проблем та можливостей;
- **соціально-економічний та політичний аналіз:** для оцінки взаємозв'язків між економічними, екологічними аспектами розвитку та впливу політичних рішень;
- **графічний:** для обґрунтування моделі інтеграції сільських територій у міські агломерації, для візуалізації даних, результатів аналізу та запропонованих рішень у пояснювальній графічній частині проєкту (презентації).

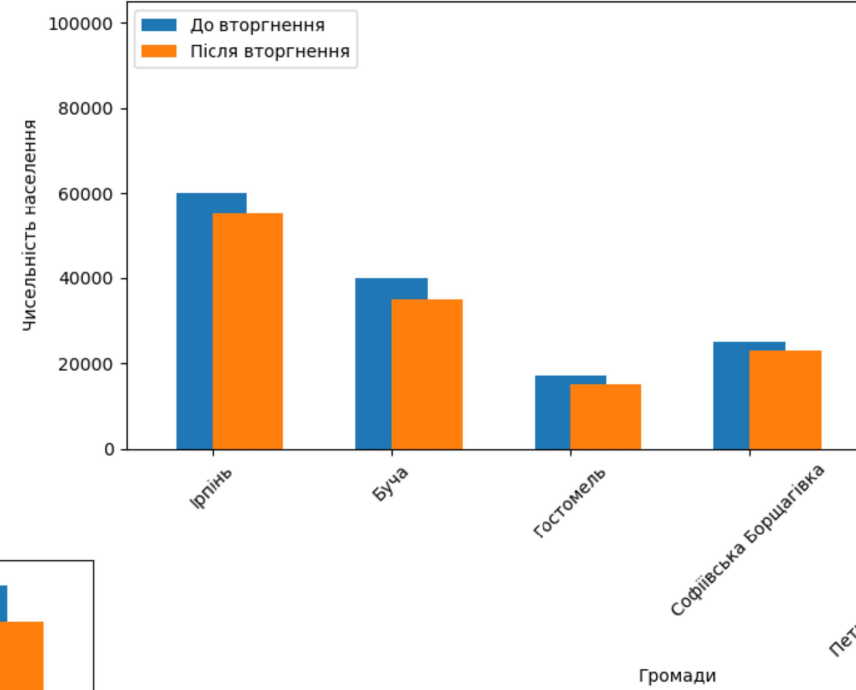
Наукова новизна полягає у створенні інтегрованої моделі планування, адаптованої до умов післявоєнного відновлення на цифровізацію, сталий розвиток та просторову рівність.

Практичне значення результатів полягає у можливості їх застосування о проєктними організаціями та міжнародними партнерами для розр відновлення та розвитку агломерацій.

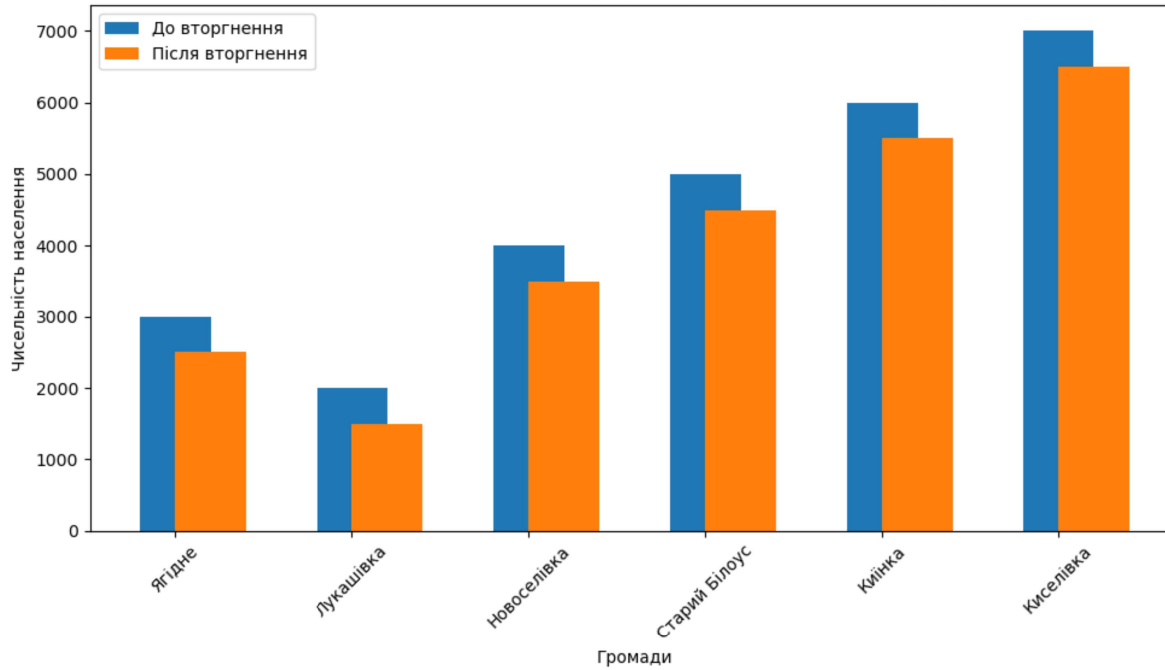
Структура та обсяг кваліфікаційної роботи. Кваліфікаційна робота вступу, чотирьох розділів, висновків та списку використаних джерел. Обсяг роботи становить 90 сторінок, містить 5 таблиць та 4 додатки. Список джерел налічує 57 найменувань.

Показник	2021 рік (до війни)	2022 рік (оцінка)	2023 рік (оцінка)	2024 рік (оцінка / прогноз)	Зміни (абс. до 2021)	Зміни (%) до 2021	О
Чисельність населення (млн)	41.1	~37.0	~36.0	~34.0	-7.1	-17.3%	Війна, падіння
Зовнішні мігранти (млн)	~0.1 (чиста)	~8.0 (виїзд)	~6.3 (на кінець)	~6.5 (на початок)	+6.4	>6400%	Повноцінна
Кількість ВПО (млн)	-	~7.9 (пік)	~4.9 (зареєстр.)	~4.9 (зареєстр.)	+4.9	-	Зона безпеки
Коефіцієнт народжуваності (на 1000 осіб)	8.1	7.6	6.9	~6.0	-2.1	-25.9%	Війна, міграція
Коефіцієнт смертності (на 1000 осіб)	17.5	Зростання	Зростання	Зростання	Зростання	Зростання	Бойові дії, доступ
Частка сільського населення (%)	~30.0	~28.0	~27.0	~26.0	-4.0	-13.3%	Міграція, ВПО, поселення
Частка осіб віком 60+ у сільських громадах (%)	~25.0	~26.5	~28.0	~29.0	+4.0	+16.0%	Міграція, природ

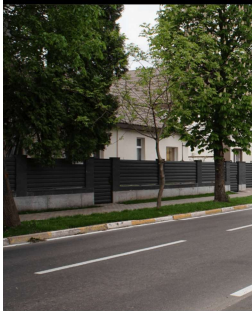
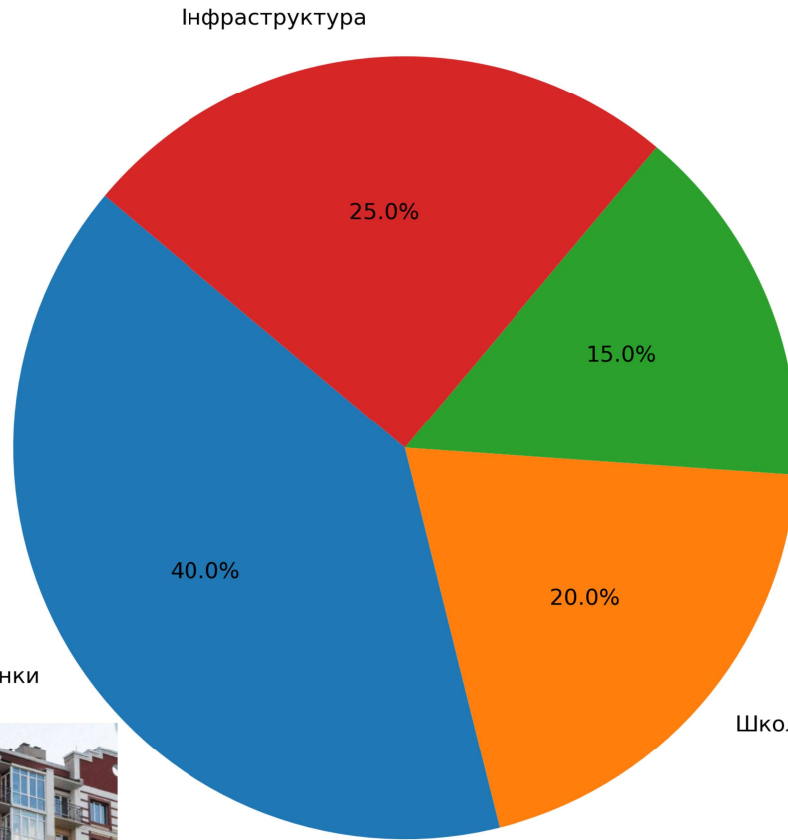
Зміна чисельності населення у громадах Київської області



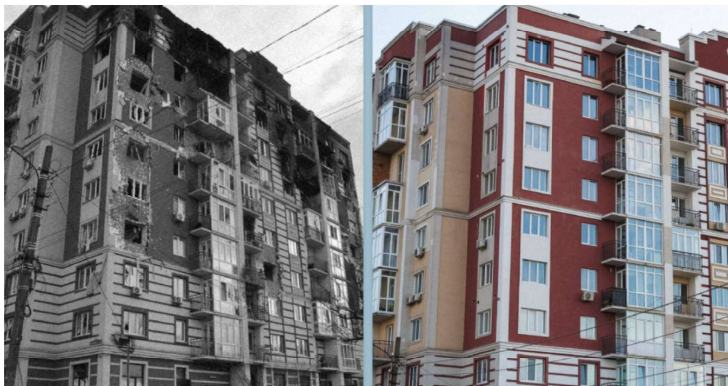
Зміна чисельності населення у громадах Чернігівської агломерації



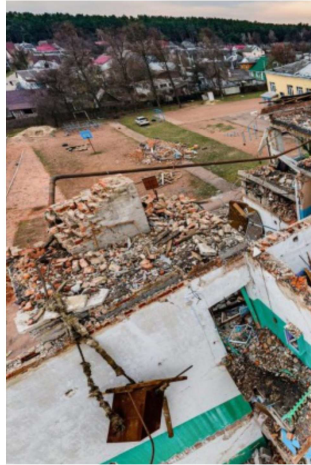
Частка різних типів об'єктів, що зазнали руйнувань



Житлові будинки

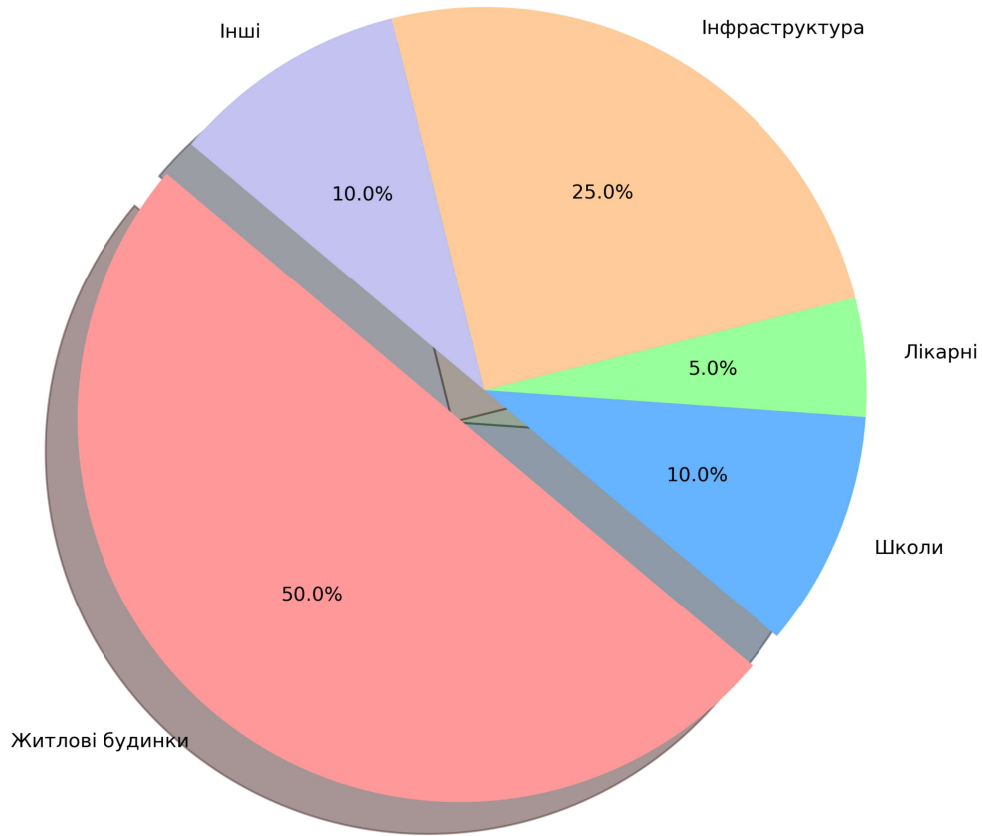


Лікарні

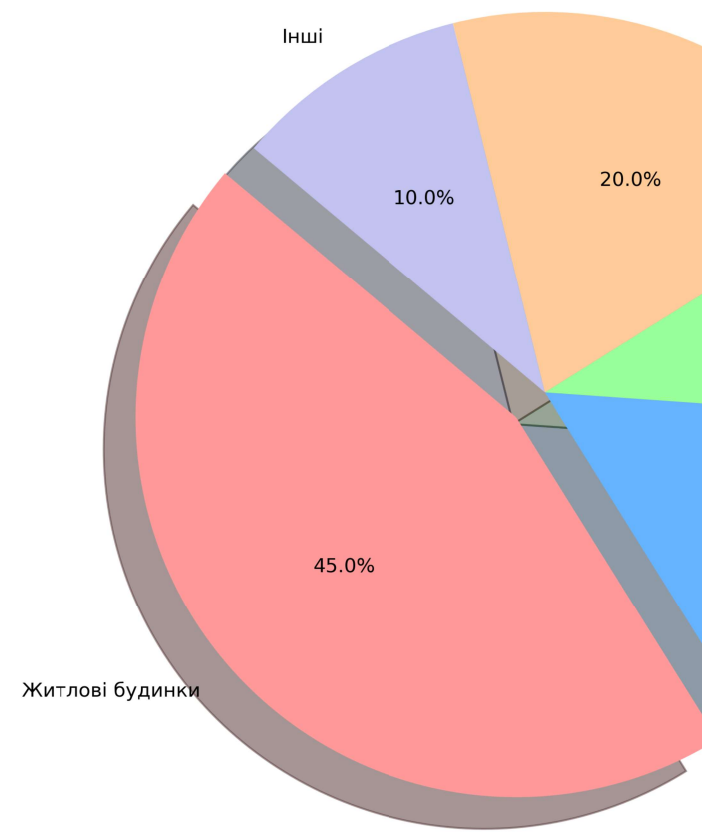


Школи

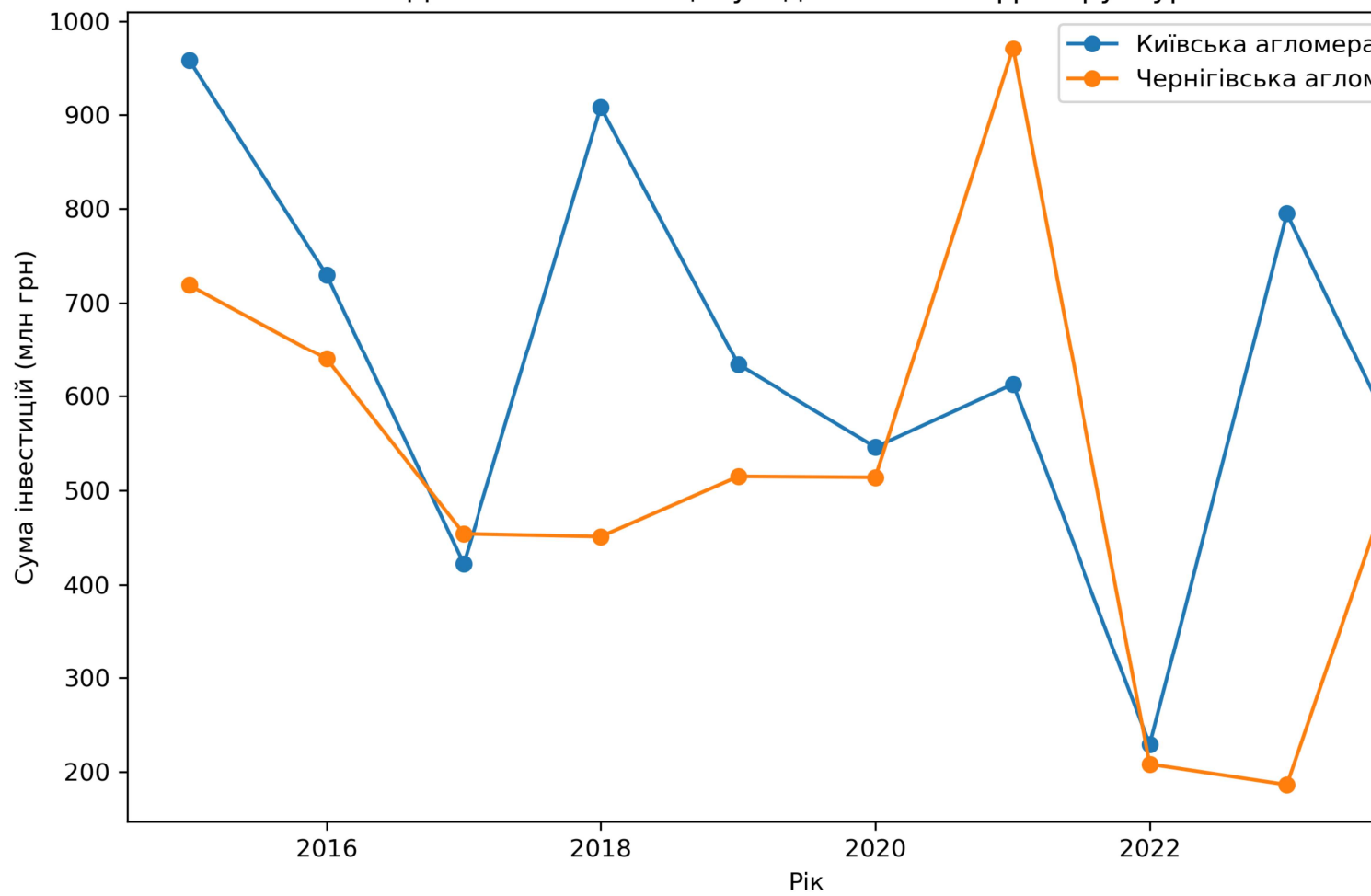
Розподіл типів зруйнованих об'єктів у Київській області



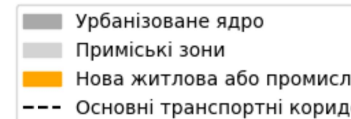
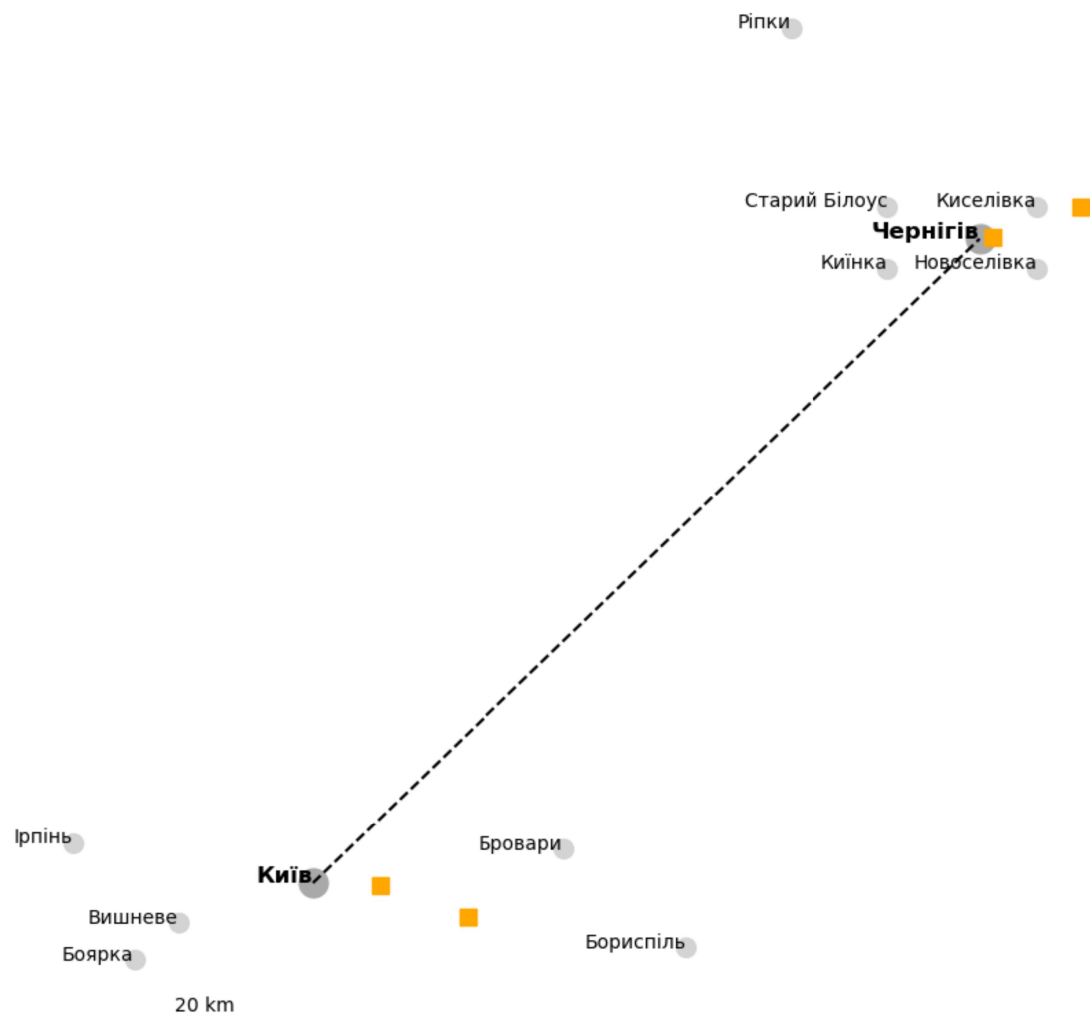
Розподіл типів зруйнованих об'єктів у Чернівецькій області

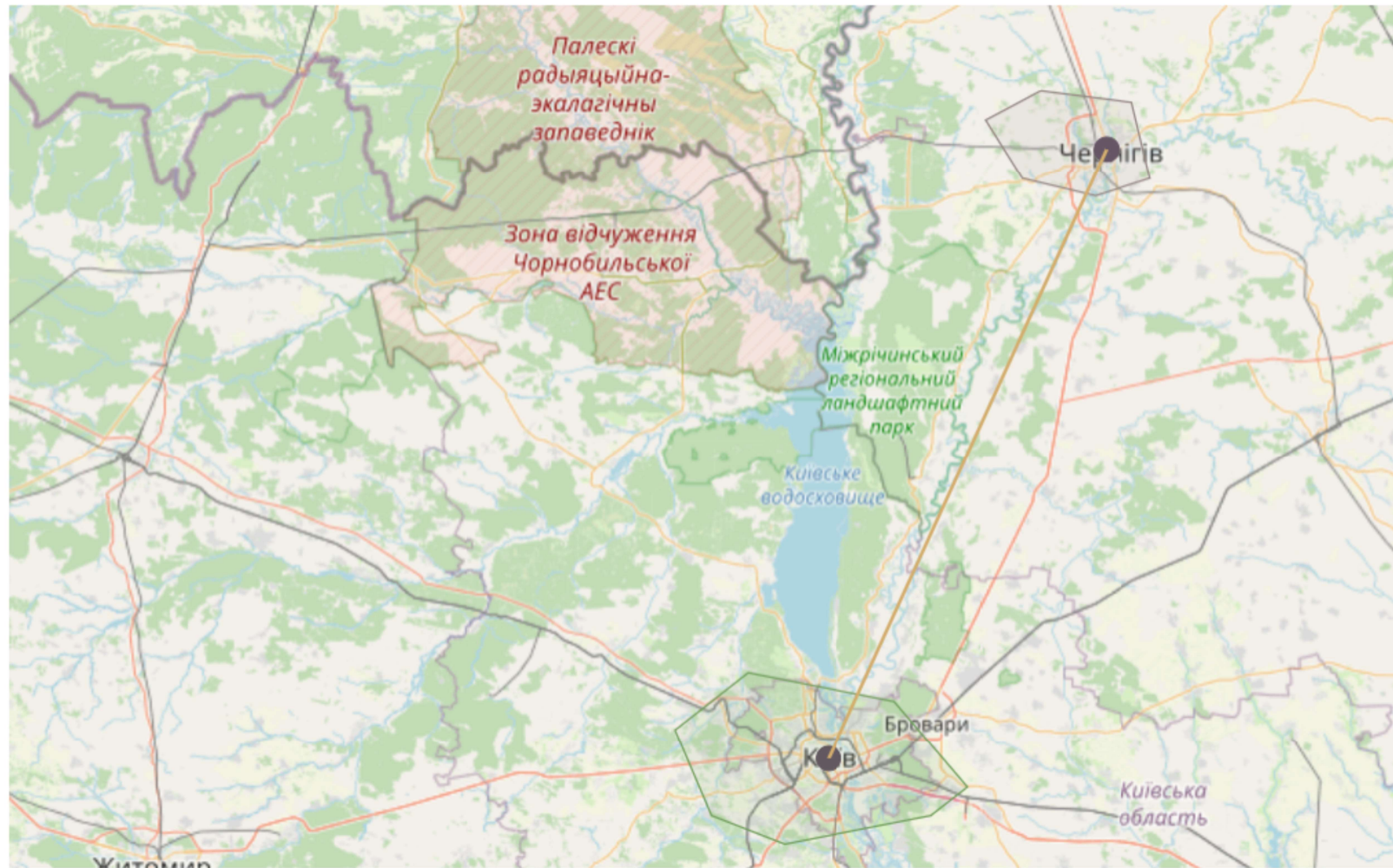


Динаміка інвестицій у відновлення інфраструктури



Просторова структура агломерацій Києва та Чернігова





● Урбанізовані ядра
— Орієнтовні межі Чернігівської агломерації

Приміські зони (різна динаміка)
— Зв'язок між агломераціями / Основний транспортний коридор

— Орієн



Блок-схема: процес прийняття рішень у просторовому-плану

Оцінка поточної ситуації та викликів (аналіз руйнувань, мігр

Визначення стратегічних цілей та пріоритетів відновленн

Розробка комплексних планів просторового розвитку (КП

Залучення ресурсів та партнерів (інвестиції, міжнародна допо

Реалізація проєктів (інфраструктура, житло, економіка)

Моніторинг, оцінка та коригування планів

Ця блок-схема ілюструє спрощений, але послідовний процес від оцінки до моніторингу реалізації

Ефективне просторове планування в умовах децентралізації вимагає чіткого алгоритму прийняття рішень та взаємодії між різними стейкхолдерами



К Н У Б А

SWOT-аналіз: інтеграція сільських територій у міські агл

14

Сильні сторони (Strengths)	Слабкі сторони (Weaknesses)	Можливості (Opportunities)	Загрози
✓ Децентралізація: нові повноваження ОТГ	✗ Руйнування: наслідки військових дій (особливо Чернігів)	❓ «Build Back Better»: відбудова стійких систем	Бойові пошкодження, невизначені наслідки
✓ Географічне положення: транскордонна співпраця	✗ Застаріла інфраструктура	❓ Інновації: BIM, ГІС, Smart Rural, цифрові двійники	Економічна нестабільність
✓ Агломераційний потенціал: потужні міські центри	✗ Демографічні зміни: депопуляція, старіння	❓ Розвиток АПК (з розмінуванням)	Міграція населення
✓ Міжнародна підтримка	✗ Брак фінансів у громадах	Туризм: екотуризм, рекреація	Корупція, нецільові витрати коштів
✓ Людський капітал: інтеграція ВПО	✗ Нестача кваліфікованих кадрів	❓ Інвестиції у відновлення	Кліматичні загрози, підтоплення
✓ Земельні ресурси для розвитку	✗ Відсутність інтегрованого планування	Міжмуніципальна співпраця	Недостатня координація влади

ВИСНОВКИ

Урбанізація та інтеграція сільських територій в Україні мають характер і є багатовимірним процесом, що охоплює просторові, соціальні та інституційні трансформації. Поліцентрична модель агломерації визнана більш ефективною для сталого розвитку, оскільки сприяє розподілу ресурсів та зменшенню навантаження на центральні міста.

Війна суттєво трансформувала просторову структуру країн, спричинивши депопуляцію, внутрішню міграцію та створивши нові виклики для інтеграції територій. Основні проблеми: руйнування інфраструктури, демографічні ризики, екологічні ризики та соціально-економічна поляризація.

Інтеграція сільських територій у міські агломерації потребує комплексного підходу до відновлення: модернізації транспортної, інженерної та соціальної інфраструктури, впровадження енергоефективних рішень та цифрових технологій. BIM і GIS відіграють роль як інструменти просторового планування та управління.

ВИСНОВКИ

Порівняльний аналіз агломерацій (Київської та Чернігівської) проблеми (маятникова міграція, інфраструктурні обмеження) виклики: перевантаження у Києві та масштабні руйнування в Ч агломерації потребують регіонально-специфічних стратегій інте територій.

Рекомендації щодо вдосконалення просторового планування вклн

- **інституційні:** створення механізмів міжмуніципального співробі
- **технічні:** впровадження BIM, ГІС, цифрових платформ;
- **економічні:** підтримка Smart Agriculture, розвиток неаграрного б
- **соціальні:** модернізація соціальної інфраструктури, інтеграція І
- **екологічні:** реабілітація територій, циркулярна економіка енергетика.

