

# Міністерство освіти і науки України

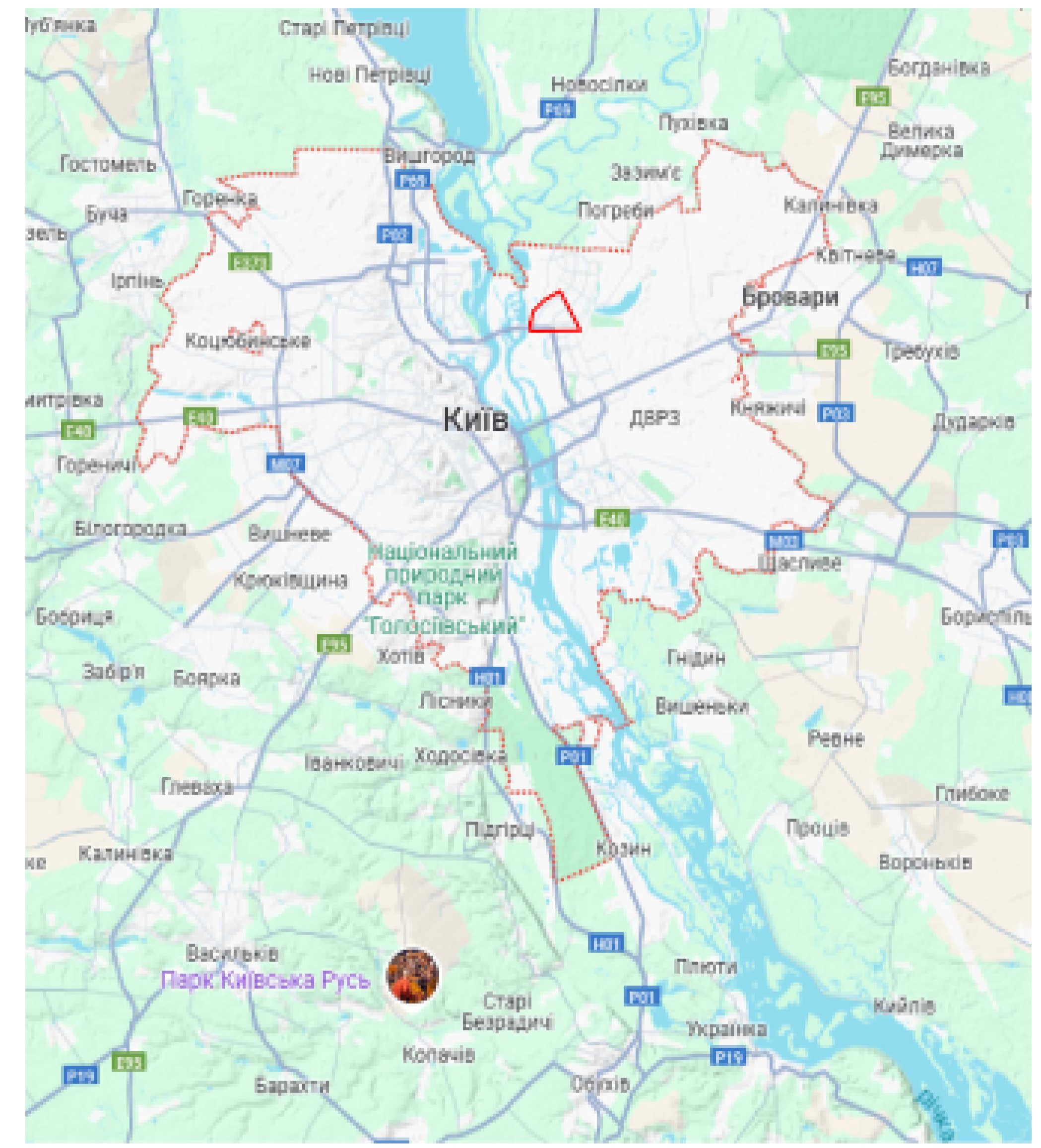
## Київський національний університет будівництва та архітектури кафедра міського будівництва

Кваліфікаційна робота магістра

Тема:

### Підвищення ефективності функціонування транспортної інфраструктури у житловому масиві Вигурівщина м. Києва

### Ситуаційна схема місто Київ



Виконав: студент групи зМБГм-24

Аврамчук Ілля

Керівник: доц. Васильєва Г.Ю.

КИЇВ - 2025

		Кваліфікаційна робота магістра			
		Підвищення ефективності функціонування транспортної інфраструктури у житловому масиві Вигурівщина м. Києва			
		Ситуаційна схема		Київський національний університет будівництва та архітектури група зМБГм-24	

# Мета та задачі роботи

## Об'єкт дослідження

- транспортна інфраструктура міста

## Предмет дослідження

- методи удосконалення транспортної інфраструктури

## Мета дослідження

- розробка методів удосконалення транспортної інфраструктури у місті

## Задачі дослідження

- розробка класифікації об'єктів транспортної інфраструктури
- дослідження роботи міського пасажирського транспорту
- визначення показників оцінки роботи транспортної інфраструктури

### Практичне значення:

Полягає в розробці рекомендацій та методів удосконалення транспортної інфраструктури, які зменшують витрати часу на пересування на території міста

### Наукова новизна:

Полягає в розробці комплексного підходу до транспортного проектування території міста.

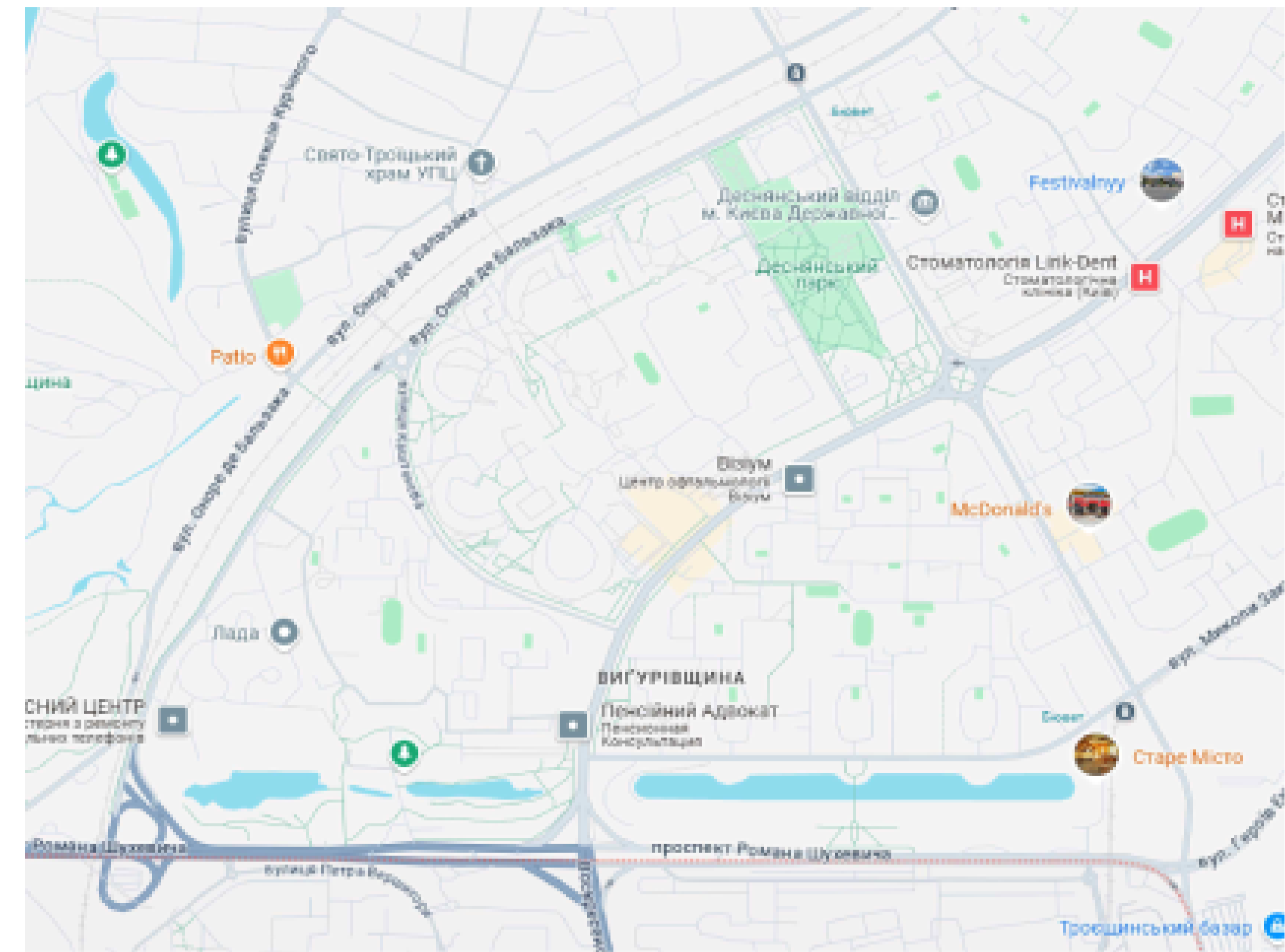
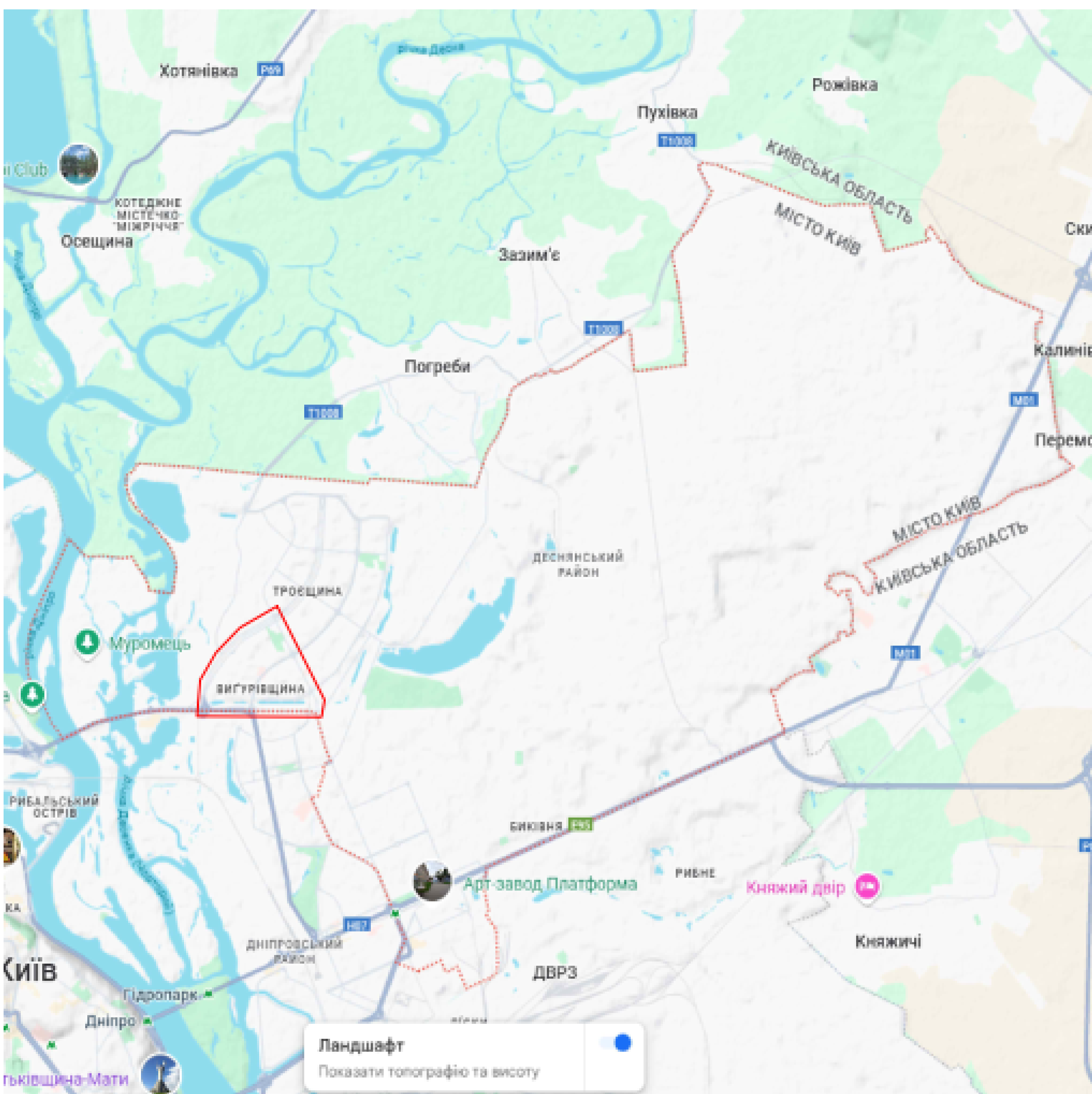
Мінімізація витрат досягається за рахунок методів організації дорожнього руху, які є першочерговими для визначених місць концентрації ДТП

Кваліфікаційна робота магістра									
Титульний аркуш				Тема роботи			Дата		
№	Група	Підгрупа	Спеціальність	Титульний аркуш			Тема роботи		
1	1	1	1	Титульний аркуш			Тема роботи		
2	2	2	2	Титульний аркуш			Тема роботи		
3	3	3	3	Титульний аркуш			Тема роботи		
4	4	4	4	Титульний аркуш			Тема роботи		
5	5	5	5	Титульний аркуш			Тема роботи		
6	6	6	6	Титульний аркуш			Тема роботи		
7	7	7	7	Титульний аркуш			Тема роботи		
8	8	8	8	Титульний аркуш			Тема роботи		
9	9	9	9	Титульний аркуш			Тема роботи		
10	10	10	10	Титульний аркуш			Тема роботи		

# Розташування об'єкту дослідження

## Деснянський район м. Києва

## Житловий масив Вигурівщина



### Техніко-економічні показники

№ пп	Показник	Один виміру	Кільк.
1.	Площа району	км <sup>2</sup>	2,63
2.	Довжина вулично-дорожньої мережі	км	9,5
3.	Довжина магістральної вулично-дорожньої мережі	км	7,9
4.	Щільність магістральної вулично-дорожньої мережі	км/км <sup>2</sup>	3,0

# Транспортна інфраструктура ж/м Вигурівщина

## Класифікація об'єктів ТІ

№ пп	Назва об'єкту	Характеристика об'єкту	Кількість	Од. вим.
1	Магістралі загально-міського значення	проспект Романа Шухевича, проспект Червоної Калини	2	шт.
2	Магістралі районного значення	вул. Бальзака, вул. Рональда Рейгана, вул. Закревського	3	шт.
3	Житлові вулиці	вул. Каштанова, вул. Архітектора Ніколаєва	2	шт.
4	Світлофорні об'єкти	пр. Ч. Калини (4), вул. Бальзака (4), пр. Р. Шухевича (3), вул. Р. Рейгана (1)	12	шт.
5	Автозаправні станції	проспект Романа Шухевича (10 шт.) вул. Оноре де Бальзака (1 шт.)	11	шт.
6	СТО	Проспект Р. Шухевича, вул. Бальзака	18	шт.
7	Автостоянки	Проспект Р. Шухевича, вул. Бальзака	21	шт.
8	Гаражі	вул. Рональда Рейгана	1	шт.
9	Об'єкти автоторгівлі	вул. Бальзака, вул. Рональда Рейгана	2	1/км

## Схема розташування об'єктів ТІ



### Умовні позначення:

Автозаправні станції

Станції технічного обслуговування

СТОЯНКИ

гаражі

світлофорний об'єкт

кількість смуг руху

автосалони

автомагазини

автомийка

ШИНОМОНТАЖ

Кваліфікаційна робота магістра			
№	Підрозділ	Спеціальність	Відомості
1	Транспортна інфраструктура м. Ковпа	Транспортна інфраструктура м. Ковпа	Курсова робота
2	Транспортна інфраструктура м. Ковпа	Транспортна інфраструктура м. Ковпа	Курсова робота
3	Транспортна інфраструктура м. Ковпа	Транспортна інфраструктура м. Ковпа	Курсова робота
4	Транспортна інфраструктура м. Ковпа	Транспортна інфраструктура м. Ковпа	Курсова робота
5	Транспортна інфраструктура м. Ковпа	Транспортна інфраструктура м. Ковпа	Курсова робота
6	Транспортна інфраструктура м. Ковпа	Транспортна інфраструктура м. Ковпа	Курсова робота
7	Транспортна інфраструктура м. Ковпа	Транспортна інфраструктура м. Ковпа	Курсова робота
8	Транспортна інфраструктура м. Ковпа	Транспортна інфраструктура м. Ковпа	Курсова робота
9	Транспортна інфраструктура м. Ковпа	Транспортна інфраструктура м. Ковпа	Курсова робота
10	Транспортна інфраструктура м. Ковпа	Транспортна інфраструктура м. Ковпа	Курсова робота
11	Транспортна інфраструктура м. Ковпа	Транспортна інфраструктура м. Ковпа	Курсова робота
12	Транспортна інфраструктура м. Ковпа	Транспортна інфраструктура м. Ковпа	Курсова робота
13	Транспортна інфраструктура м. Ковпа	Транспортна інфраструктура м. Ковпа	Курсова робота
14	Транспортна інфраструктура м. Ковпа	Транспортна інфраструктура м. Ковпа	Курсова робота
15	Транспортна інфраструктура м. Ковпа	Транспортна інфраструктура м. Ковпа	Курсова робота
16	Транспортна інфраструктура м. Ковпа	Транспортна інфраструктура м. Ковпа	Курсова робота
17	Транспортна інфраструктура м. Ковпа	Транспортна інфраструктура м. Ковпа	Курсова робота
18	Транспортна інфраструктура м. Ковпа	Транспортна інфраструктура м. Ковпа	Курсова робота
19	Транспортна інфраструктура м. Ковпа	Транспортна інфраструктура м. Ковпа	Курсова робота
20	Транспортна інфраструктура м. Ковпа	Транспортна інфраструктура м. Ковпа	Курсова робота







# Проектні пропозиції у транспортному вузлі : просп. Червоної Калини - вул. Р. Рейгана

Картограма інтенсивності руху транспорту, од/г

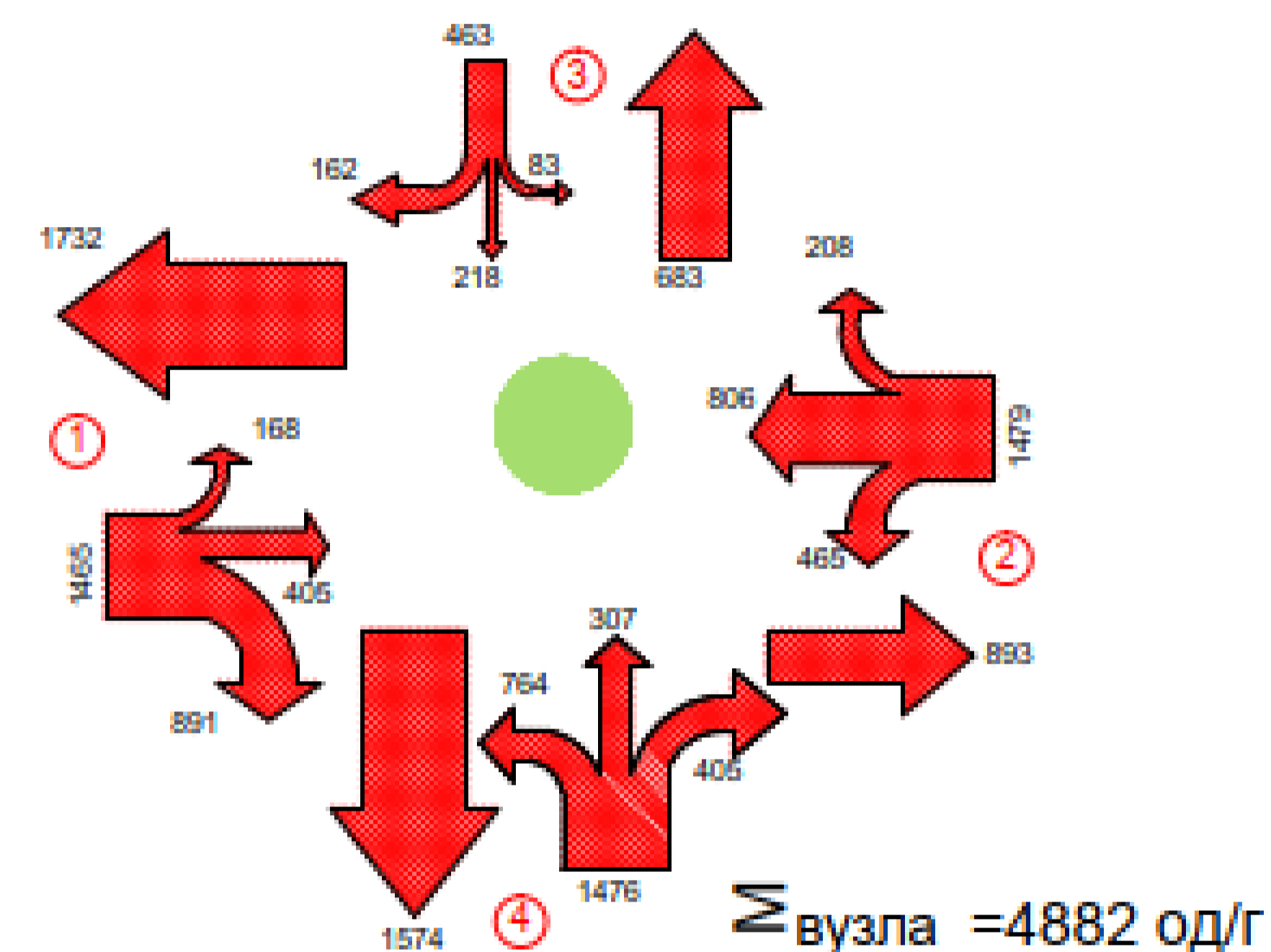


Схема вузла

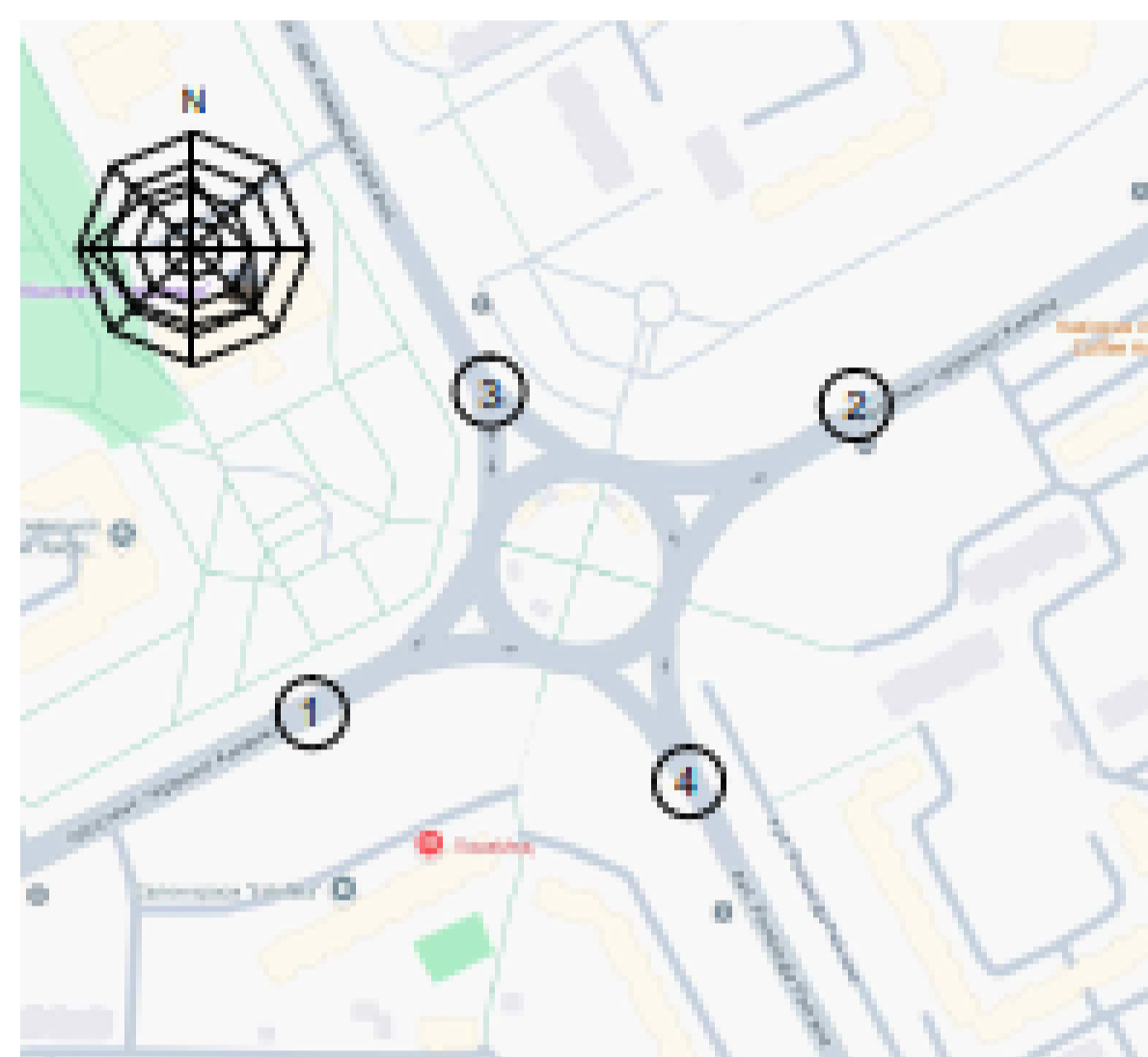
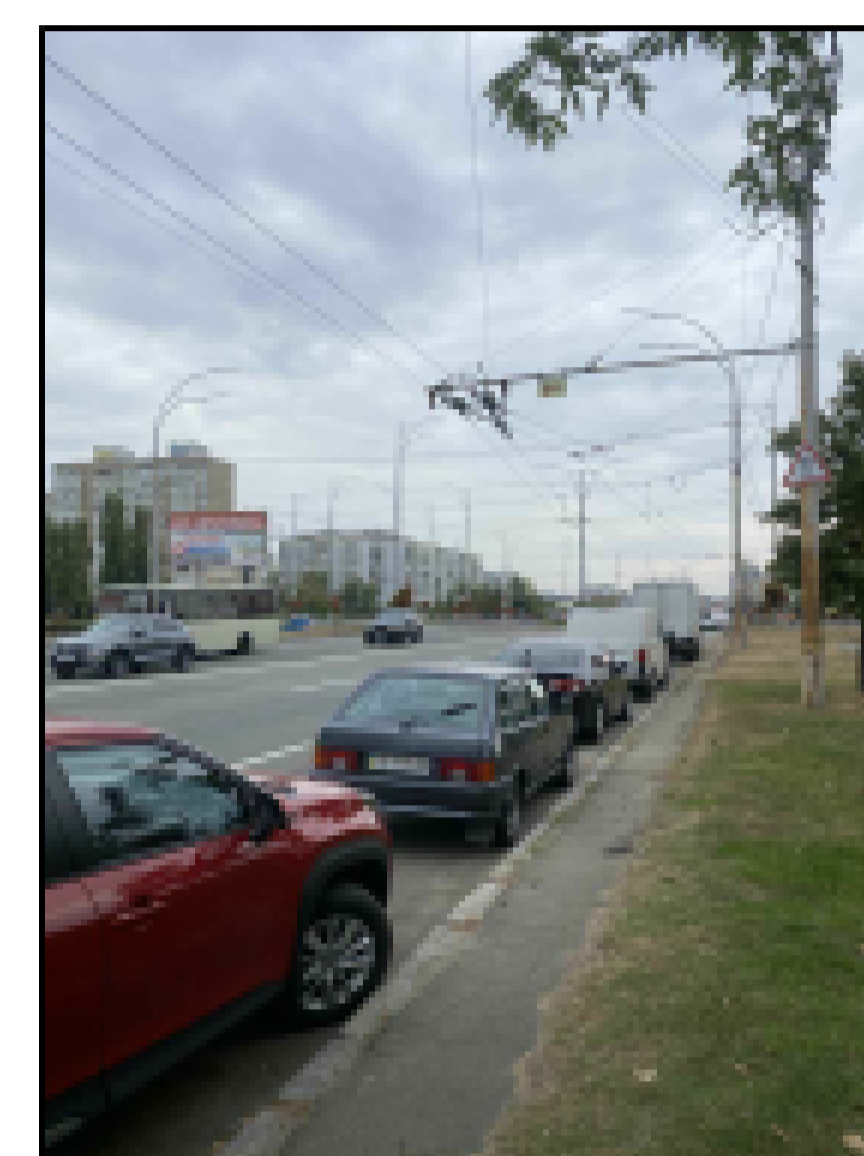


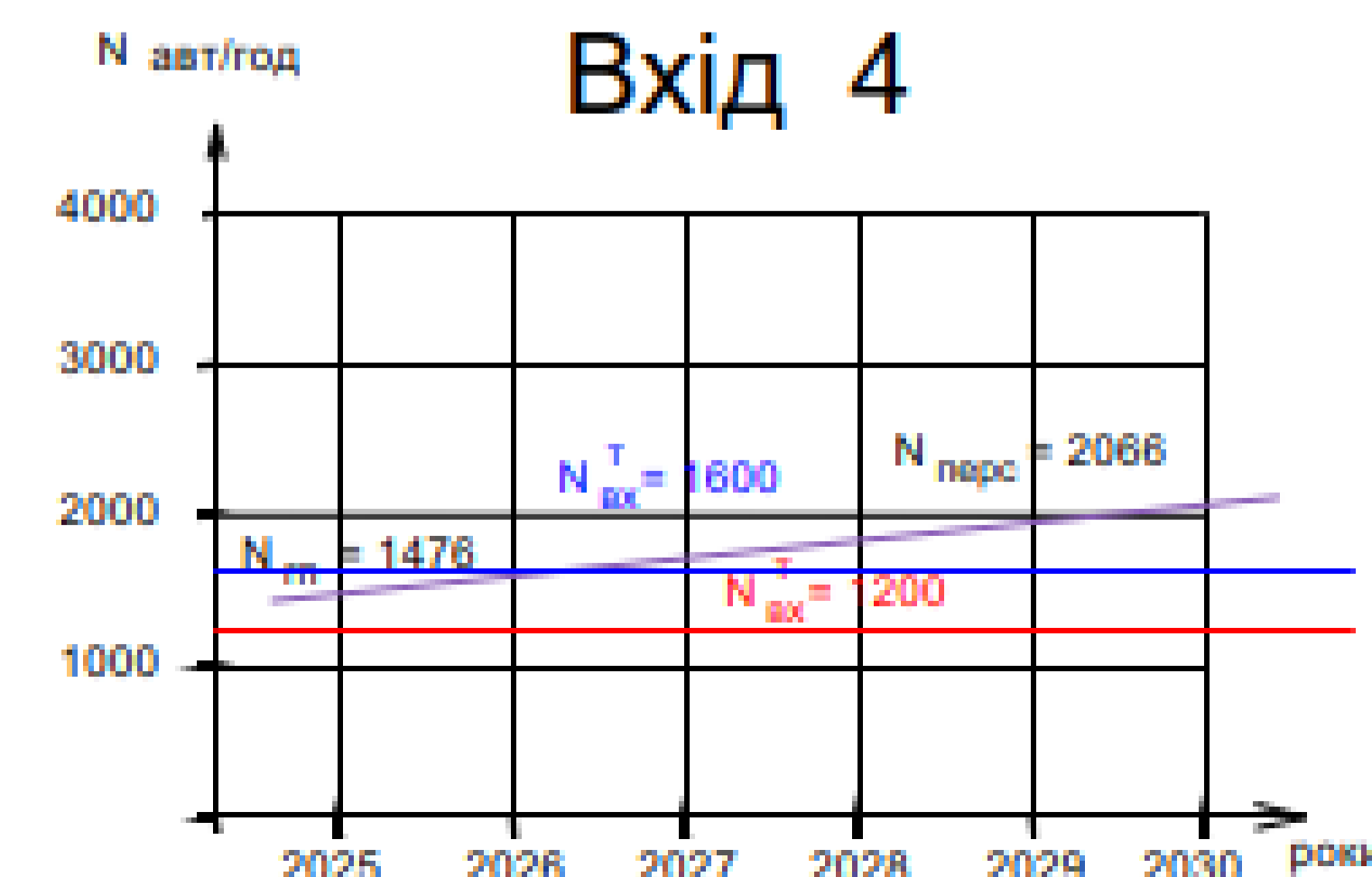
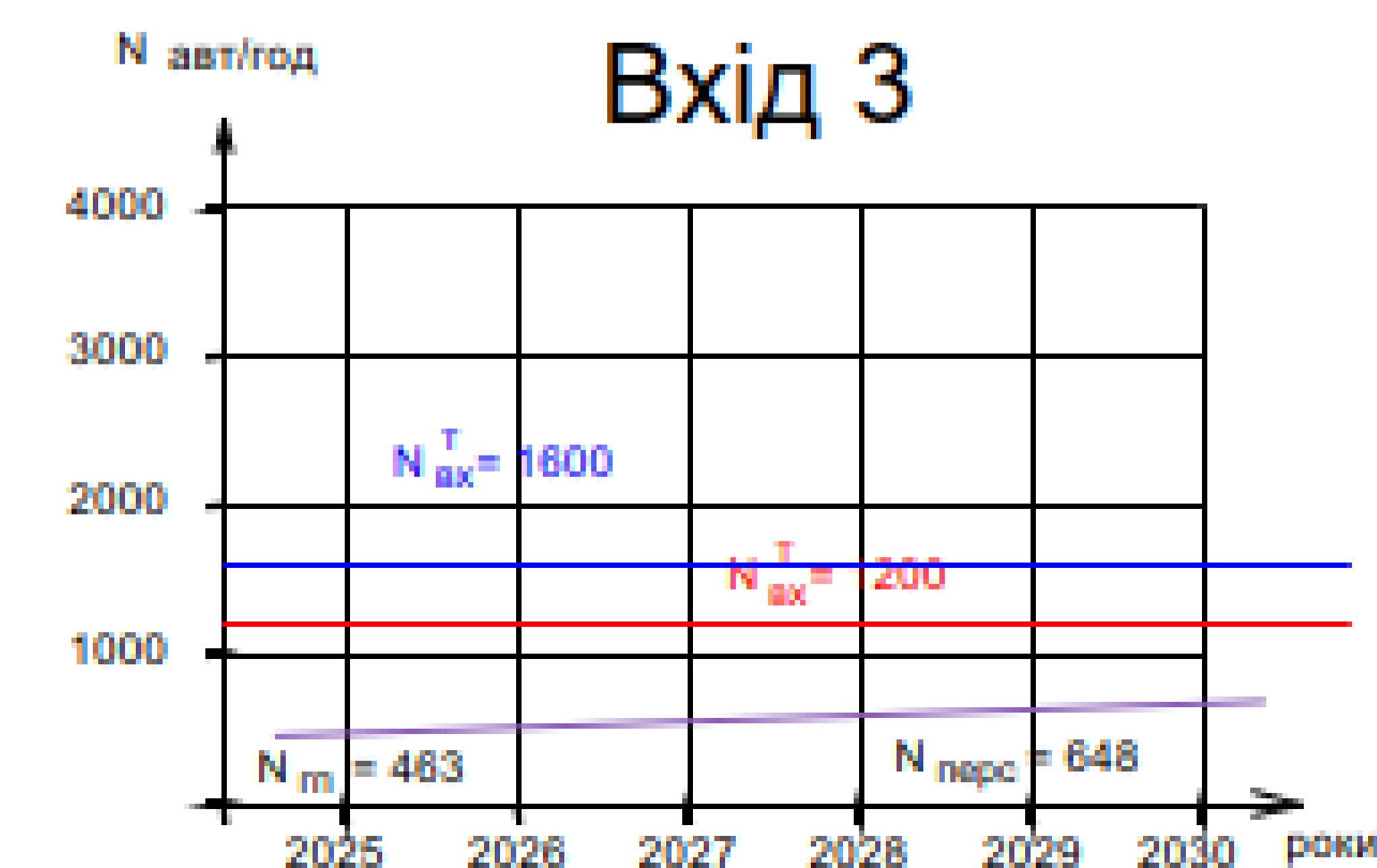
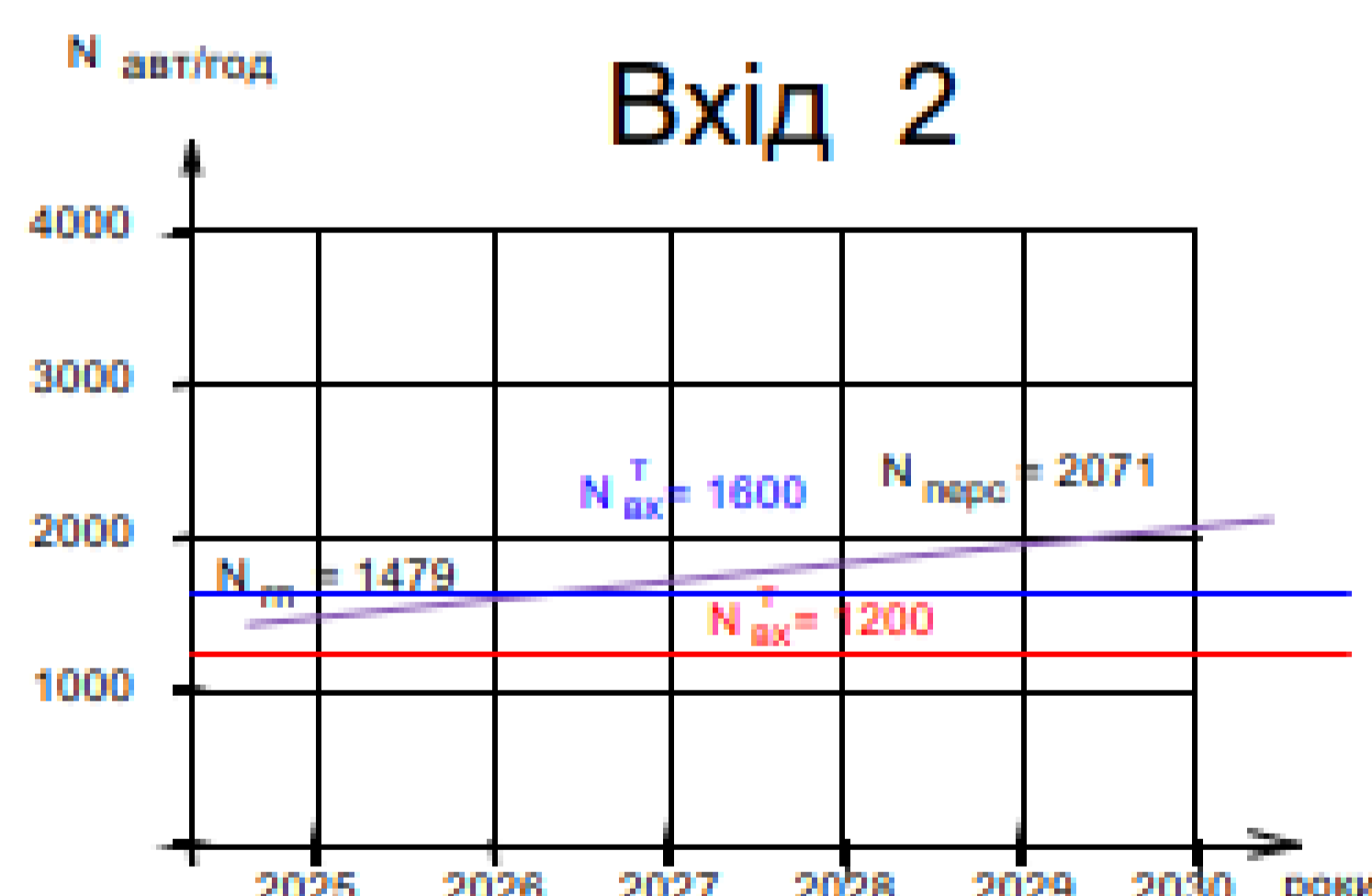
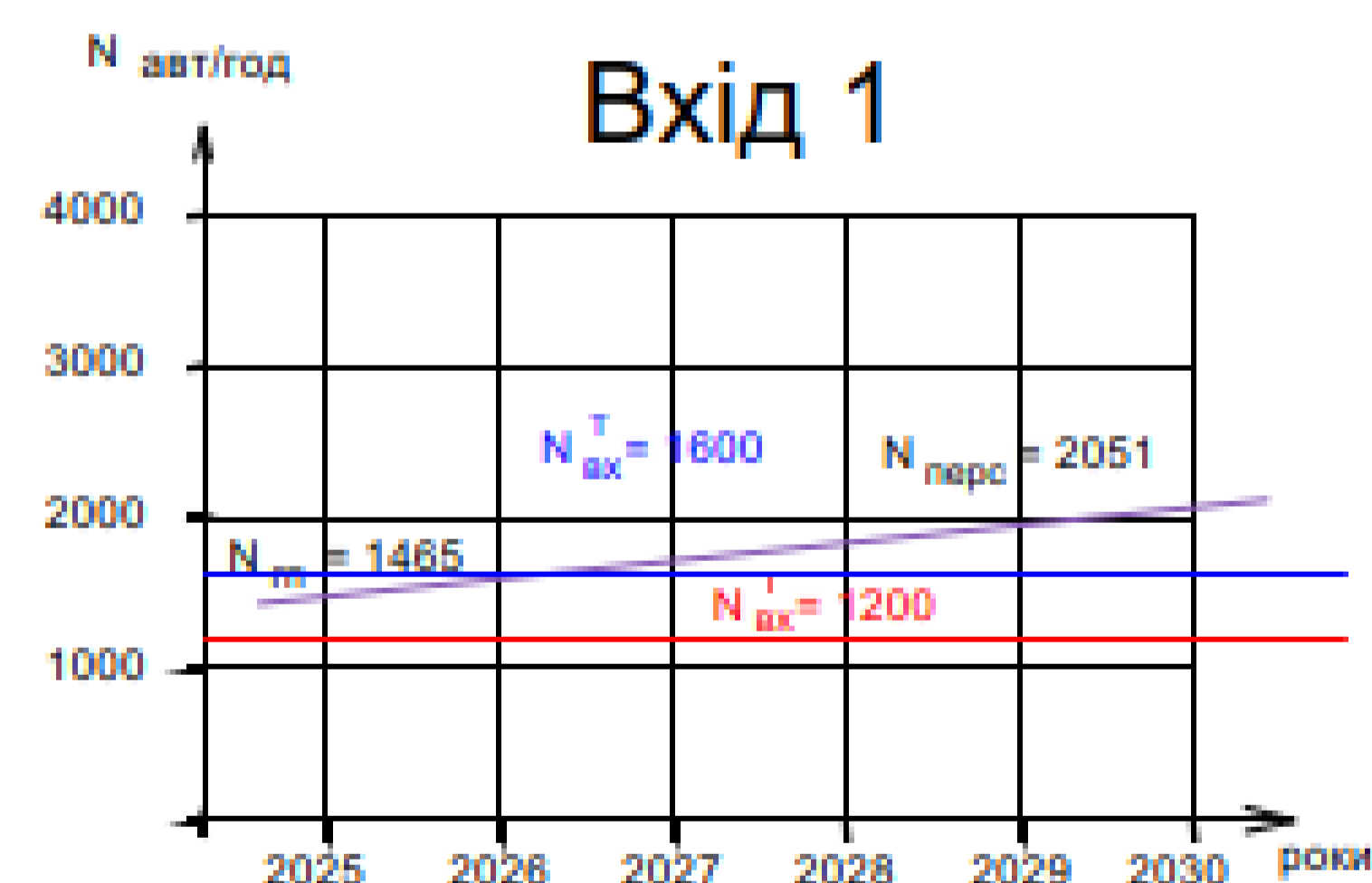
Фото вузла

проспект Червоної Калини

вул. Р. Рейгана



## Пропускна здатність вхідних каналів



Проектні заходи:

1. Розширення проїзної частини кільця до 14,5 м.
2. Будівництво транспортної розв'язки в двох рівнях.

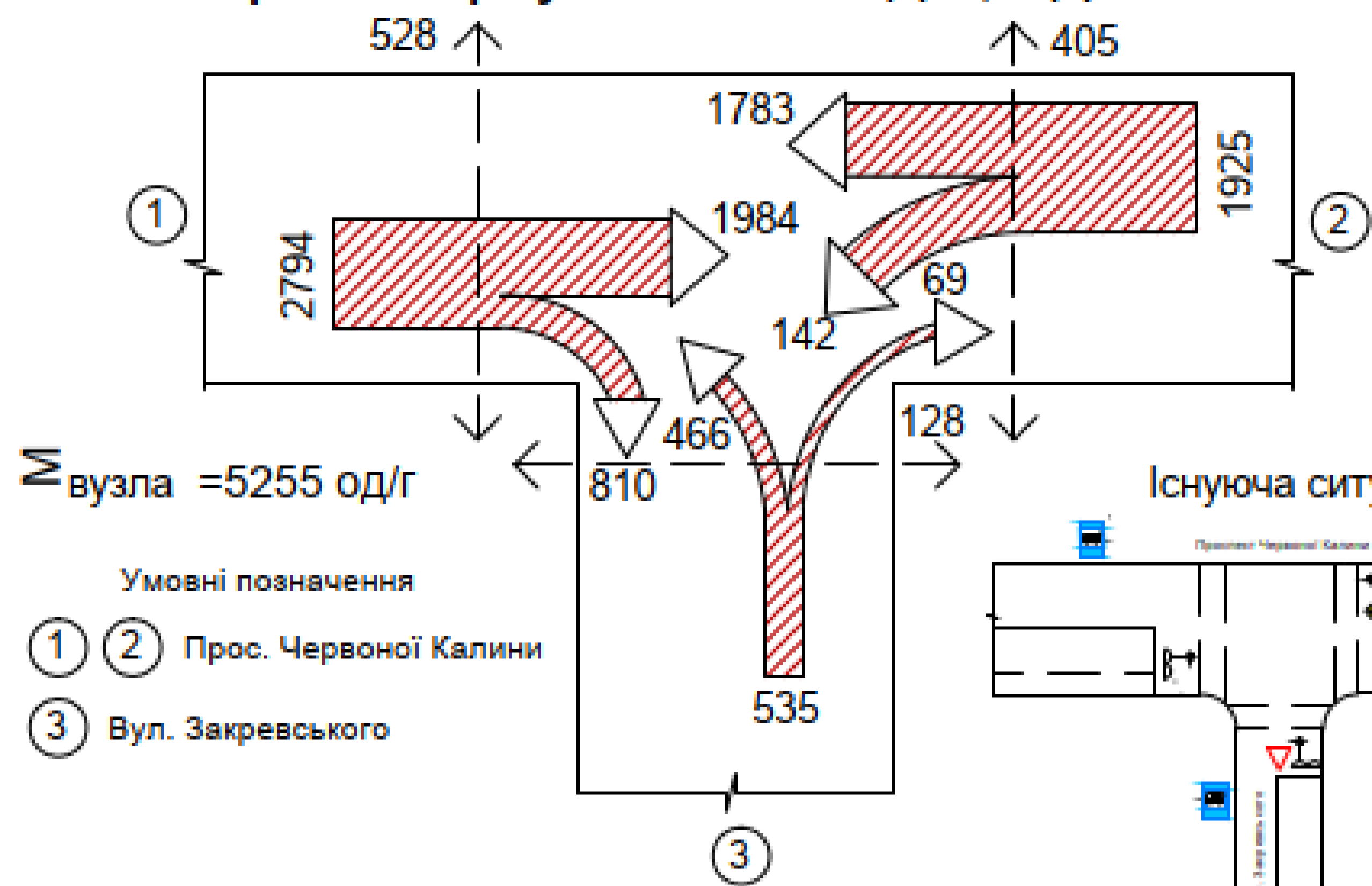
Умовні позначення :

- пропускна здатність входу
- інтенсивність руху транспортних потоків
- пропускна здатність при розширенні проїзної частини кільця до 14,5 м

Кваліфікаційна робота магістра			
Ім'я	Підпис	Дата	Місце
Підписання відповідальною функціональною транспортної інфраструктури у автомобільному вузлі вул. Рейгана м. Київ			
Проектні пропозиції у транспортному вузлі - просп. Червоної Калини - вул. Р. Рейгана			
ІНУВА			
Національний університет будівництва та архітектури			

# Проектні пропозиції у транспортному вузлі: просп. Червоної Калини - вул. М. Закревського

Картограма інтенсивності руху транспорту та пішоходів, од/г



Існуюча ситуація

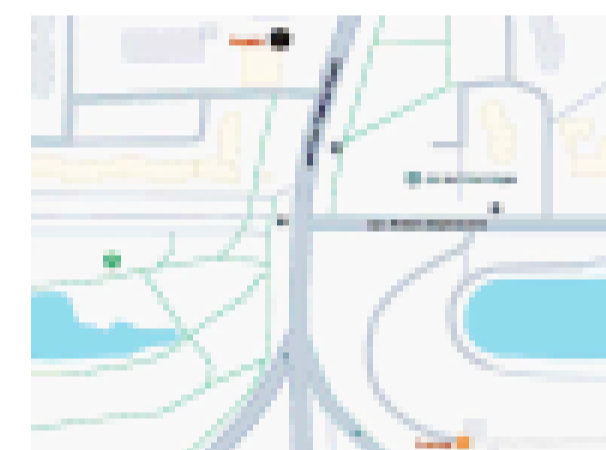
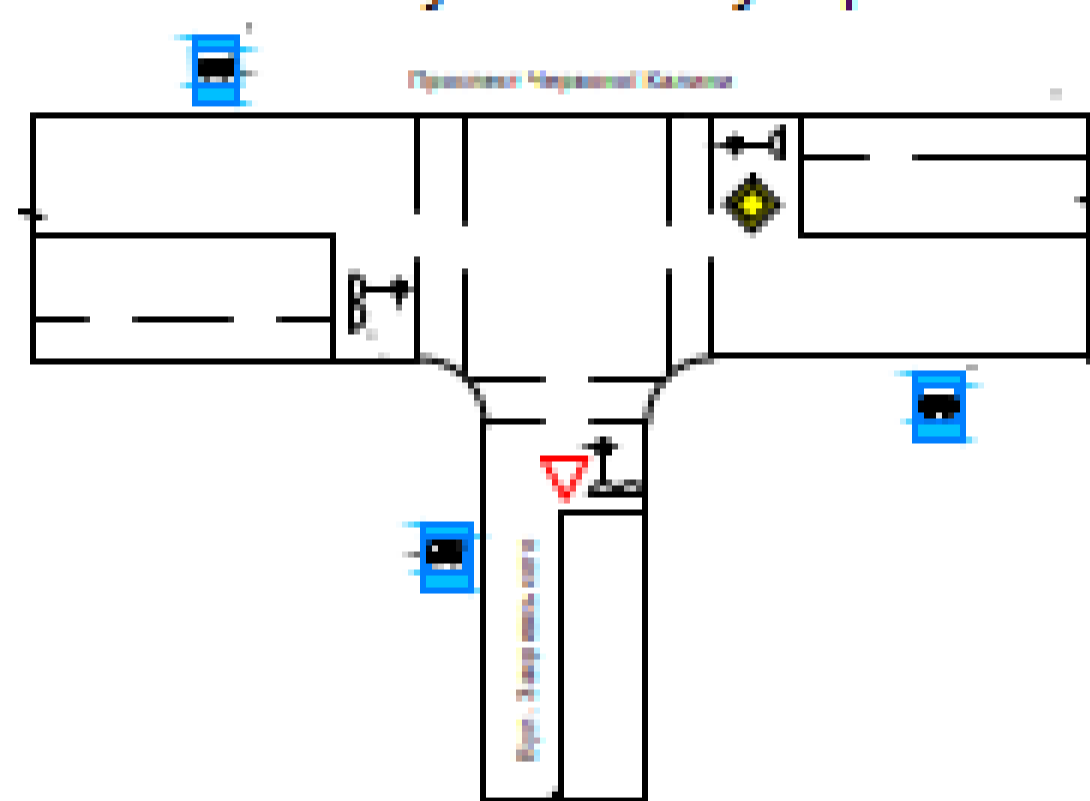
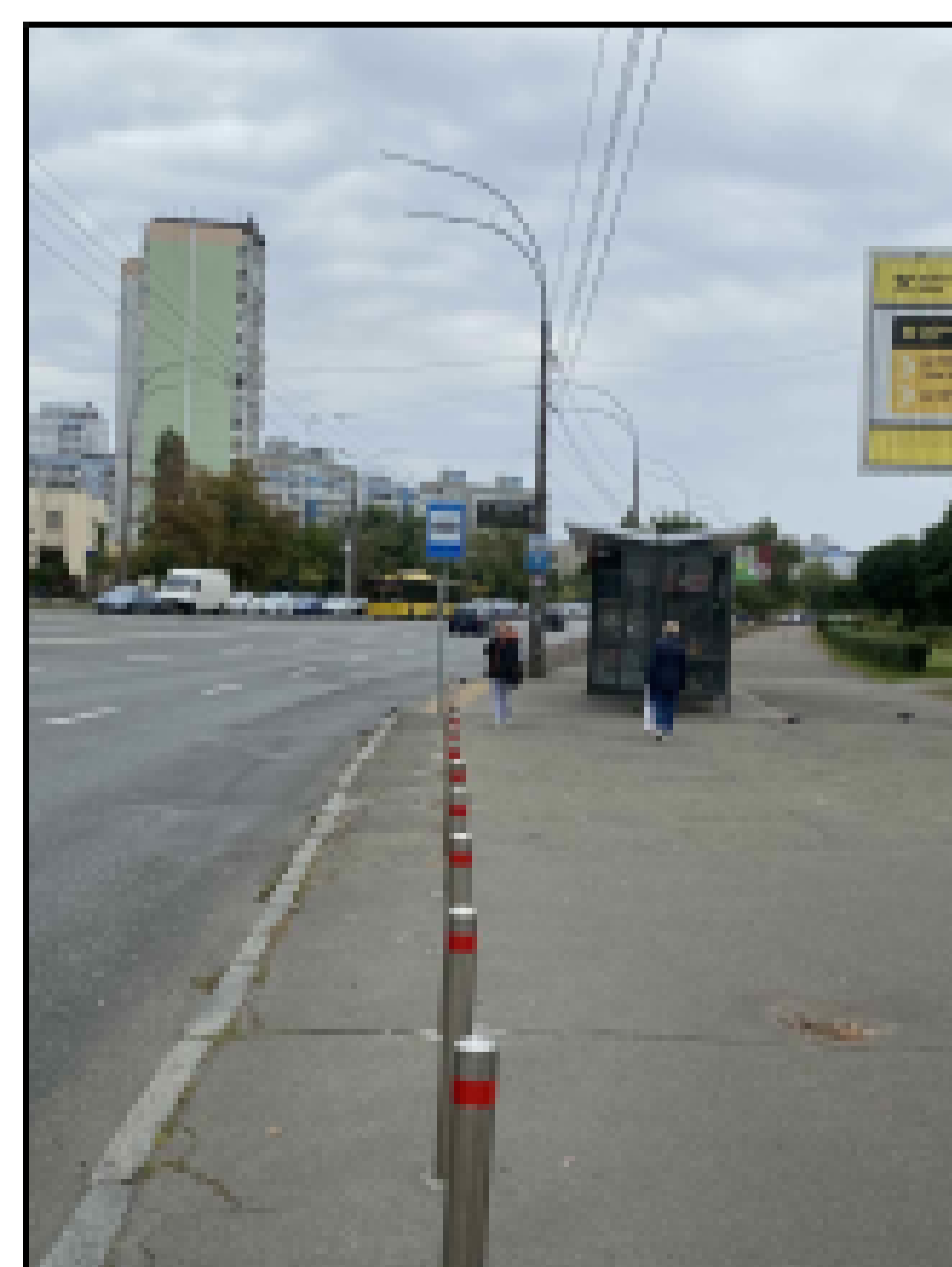
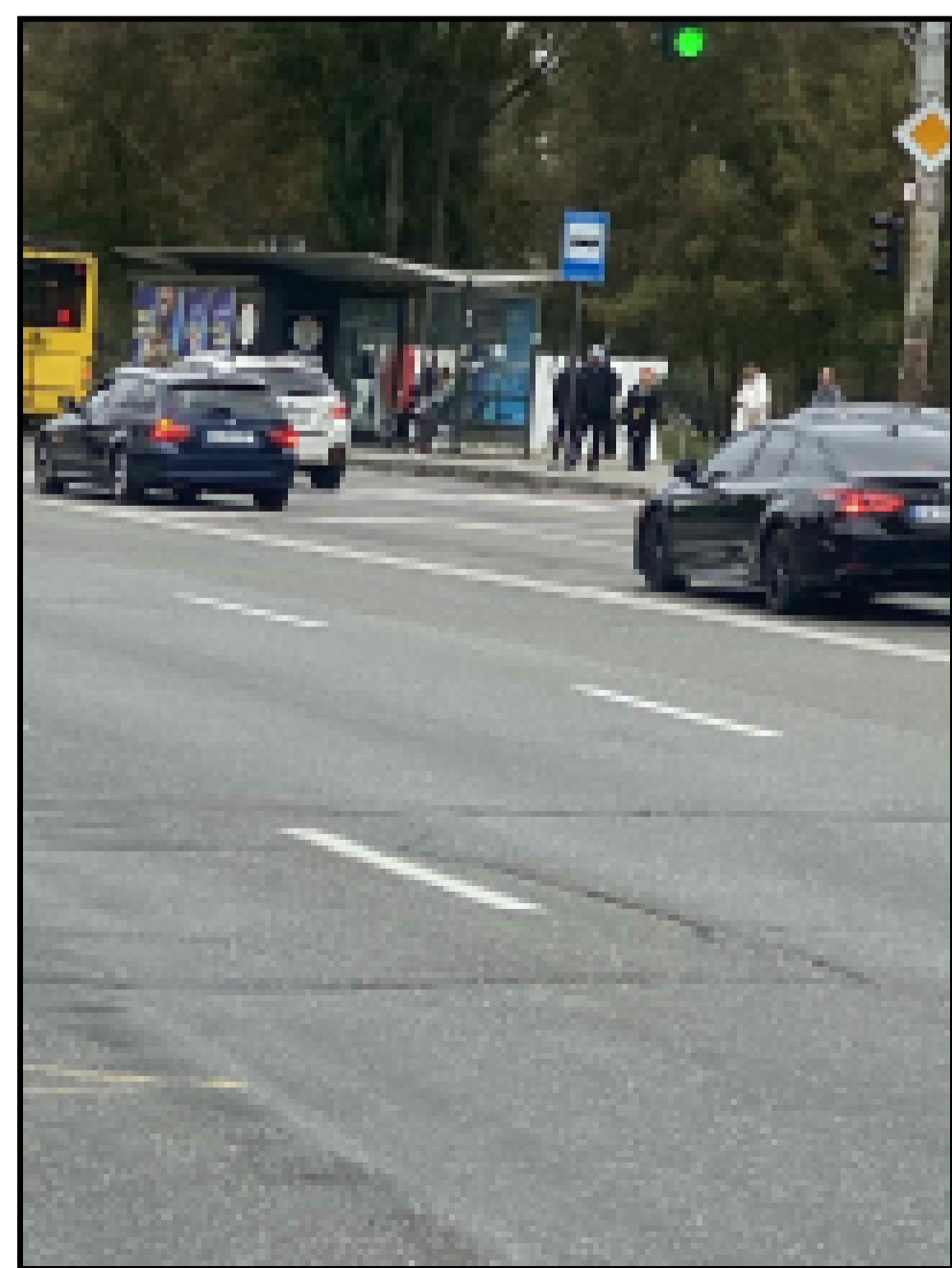
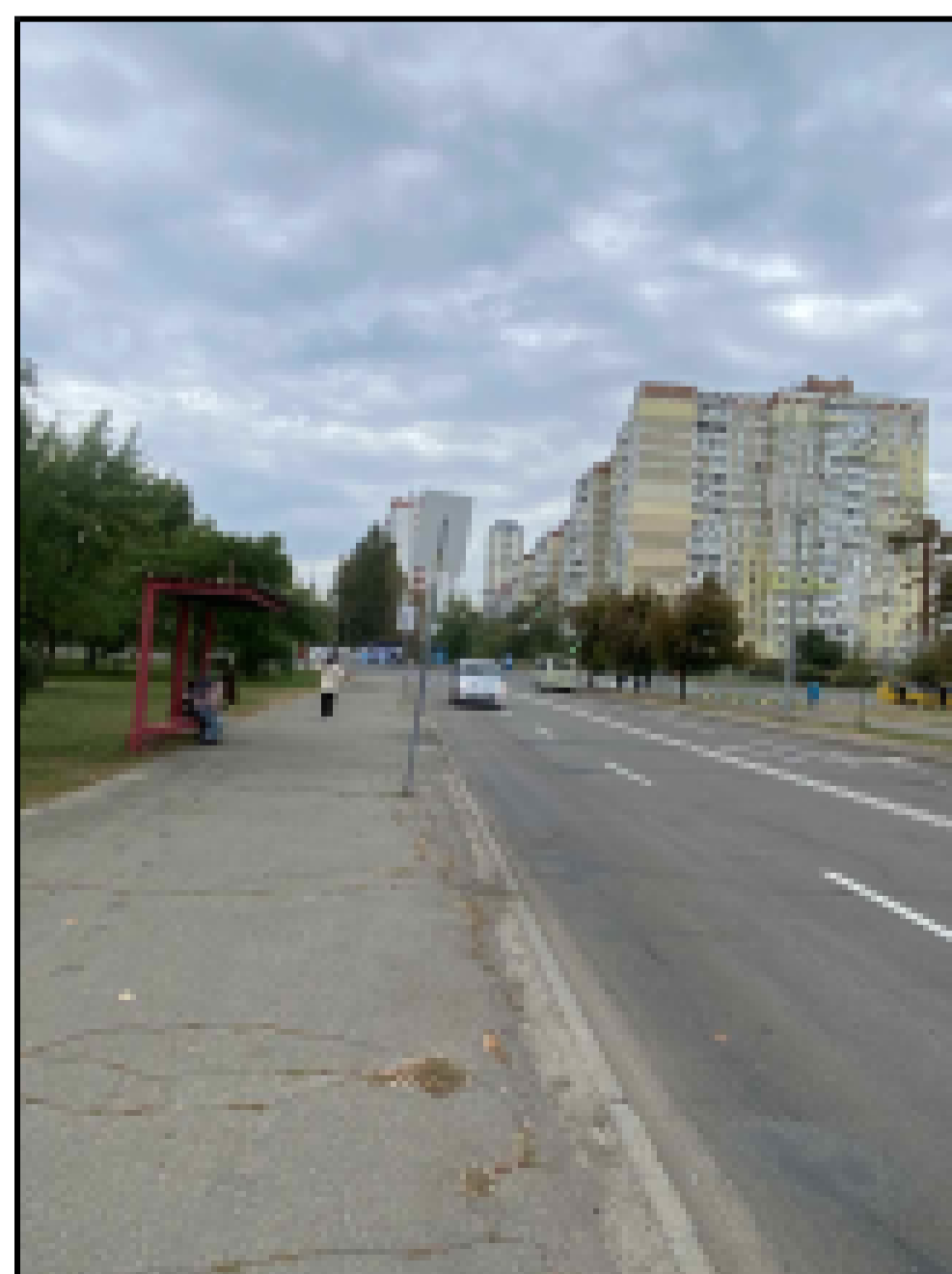


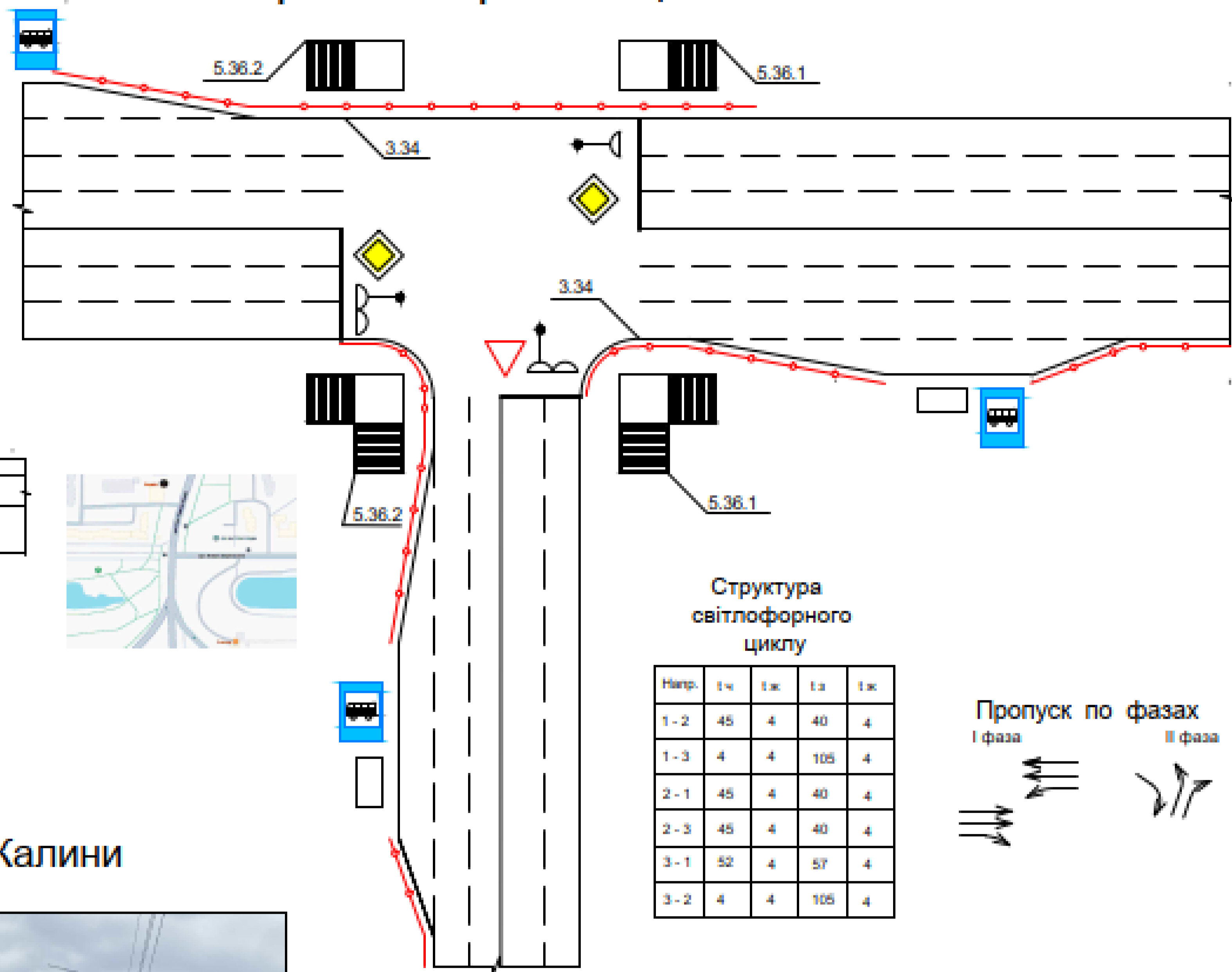
Фото вузла

вул. М. Закревського

проспект Червоної Калини



Проектні пропозиції М 1:300

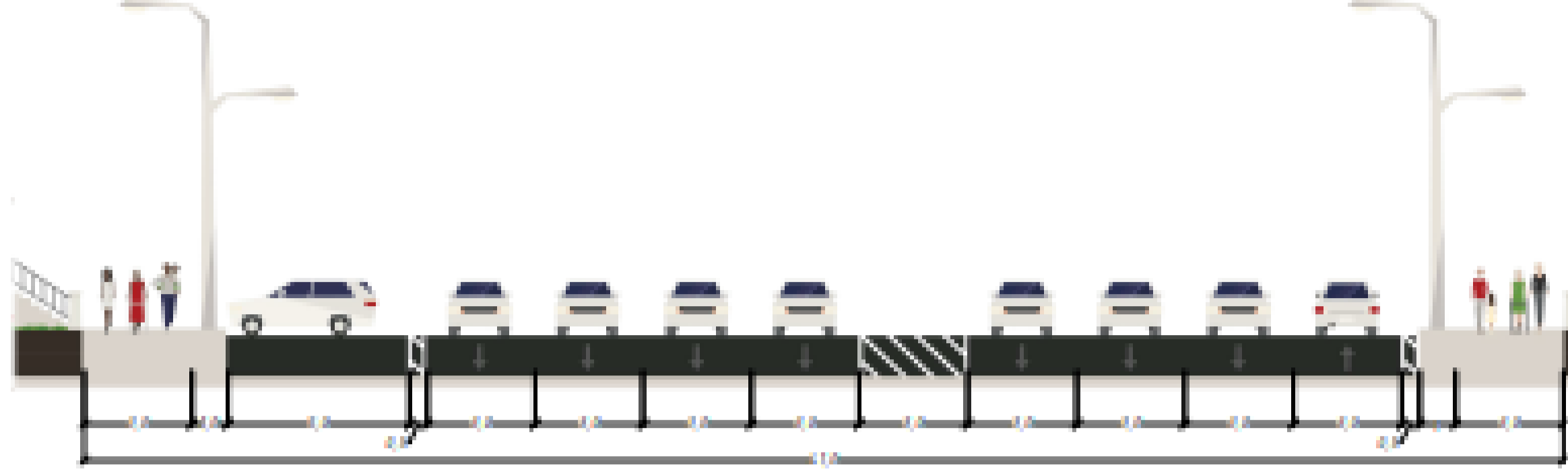


1. Будівництво підземного пішохідного переходу.
2. Влаштування "кишень" на зупинках МПТ.

Кваліфікаційна робота магістра					
№	Підрозділ	Спеціальність	Спеціалізація	Дата	Тема
1	Транспортний	Транспортний	Транспортний		
Тема роботи: Проектування транспортних вузлів у м. Києві					
Місце виконання роботи: Київ					
Дата виконання роботи: 2023					
Місце захисту роботи: Київ					
Дата захисту роботи: 2023					
Місце захисту роботи: Київ					
Дата захисту роботи: 2023					
Місце захисту роботи: Київ					
Дата захисту роботи: 2023					

# Схема ОДР у вузлі: пр. Р.Шухевича - вул.Р.Рейгана

Існуючий поперечний профіль вул. Електротехнічна М1:100



ч-77; ж-5; з-52

ч-65; ж-5; з-64

ч-55; ж-5; з-74

ч-60; ж-5; з-69

Схема руху тролейбусів у межах перетину



Схема руху автобусів у межах перетину

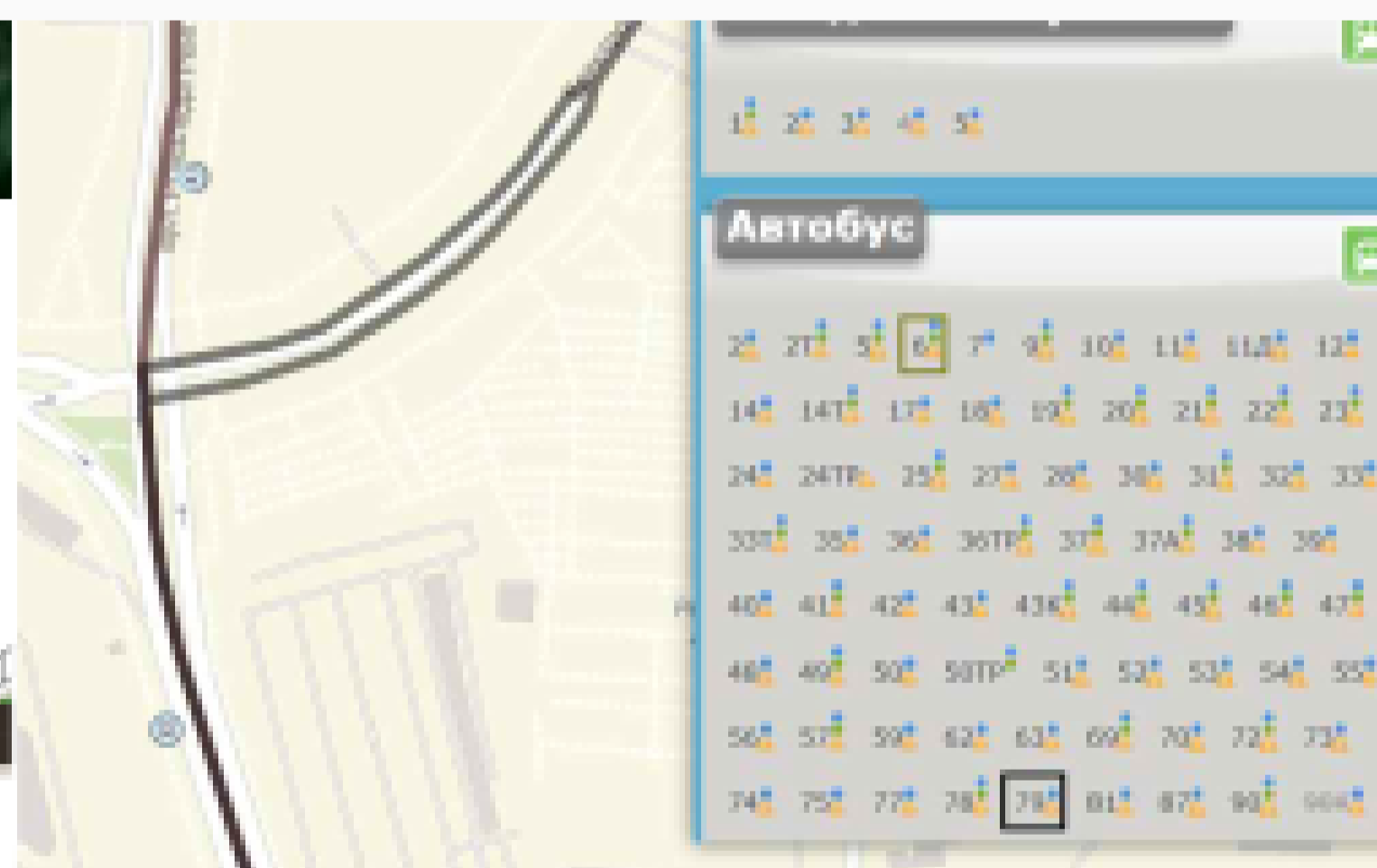
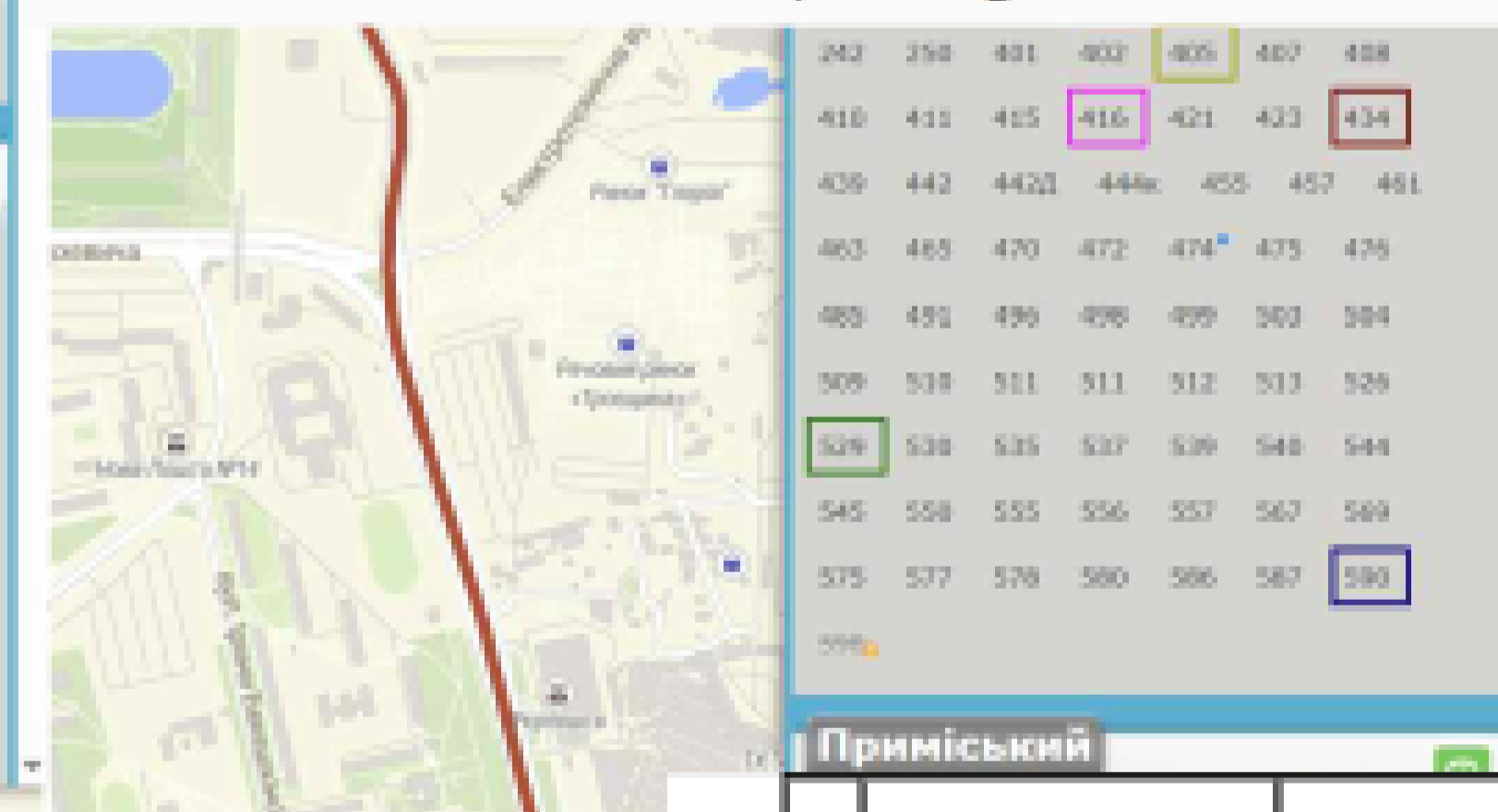
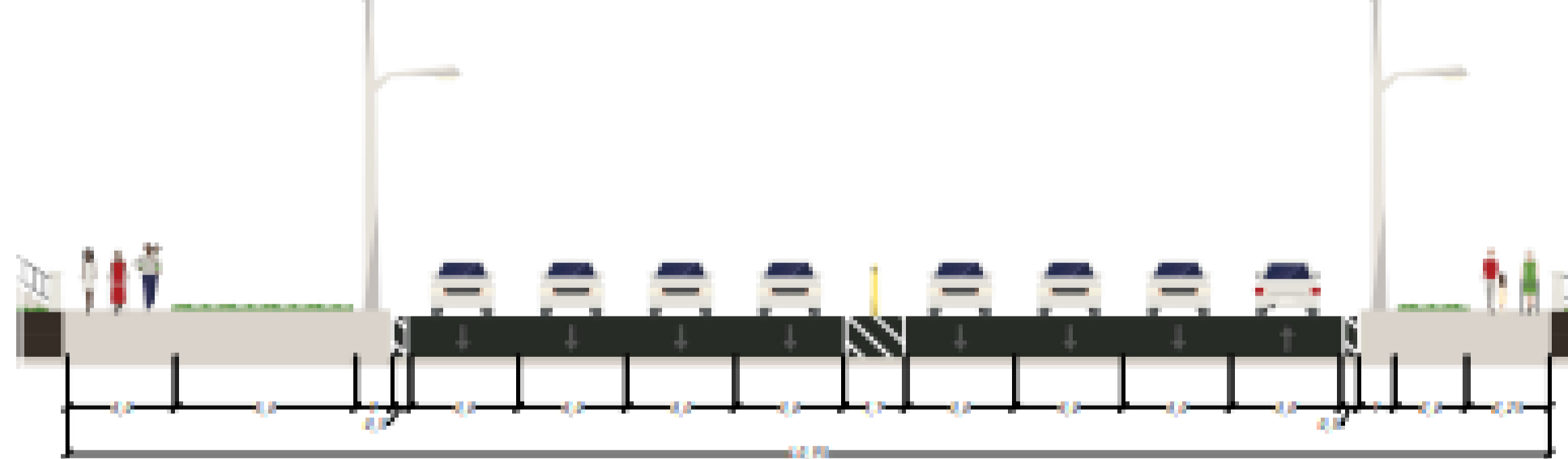


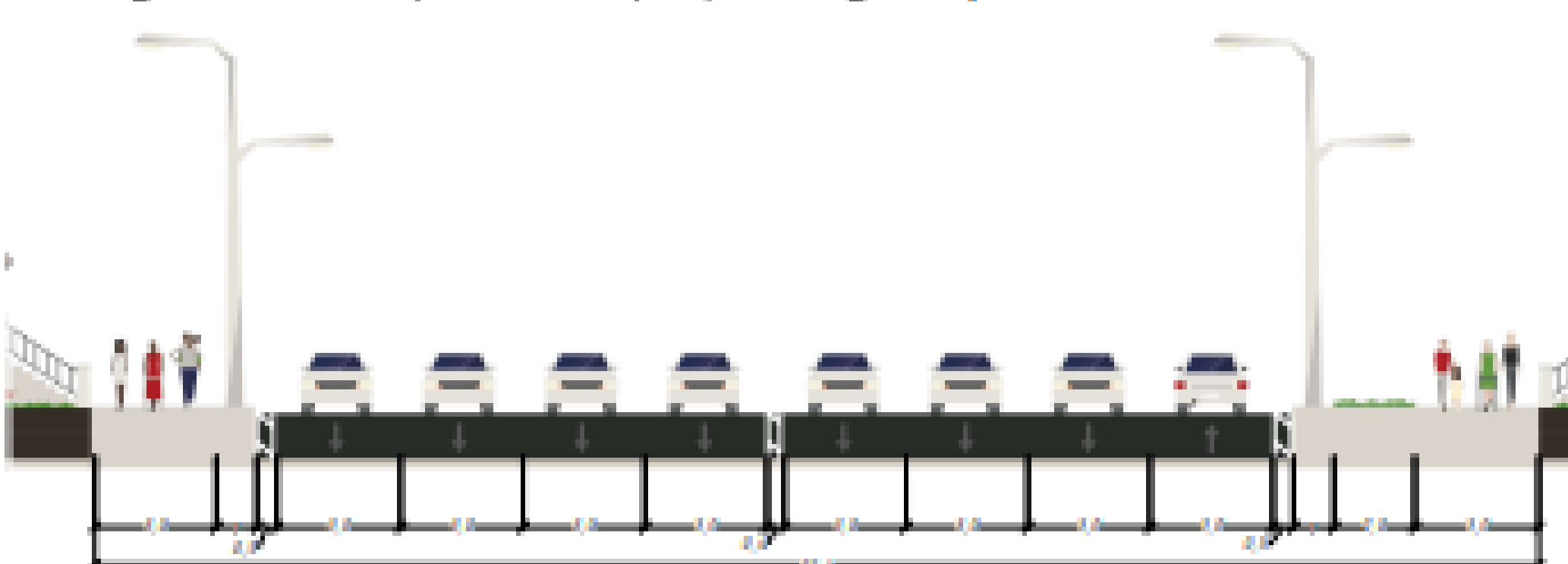
Схема руху маршрутного транспорту у межах перетину



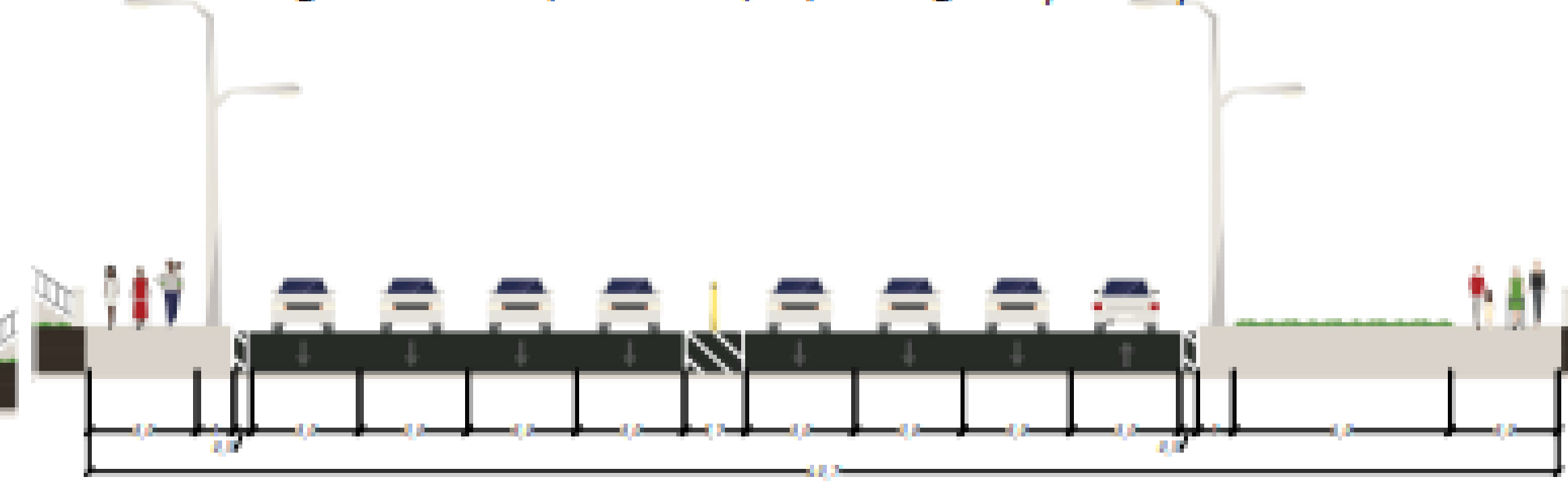
Існуючий поперечний профіль проспект Романа Шухевича М1:100



Існуючий поперечний профіль вул. Братиславської М1:100



Існуючий поперечний профіль вул. Драйзера М1:100

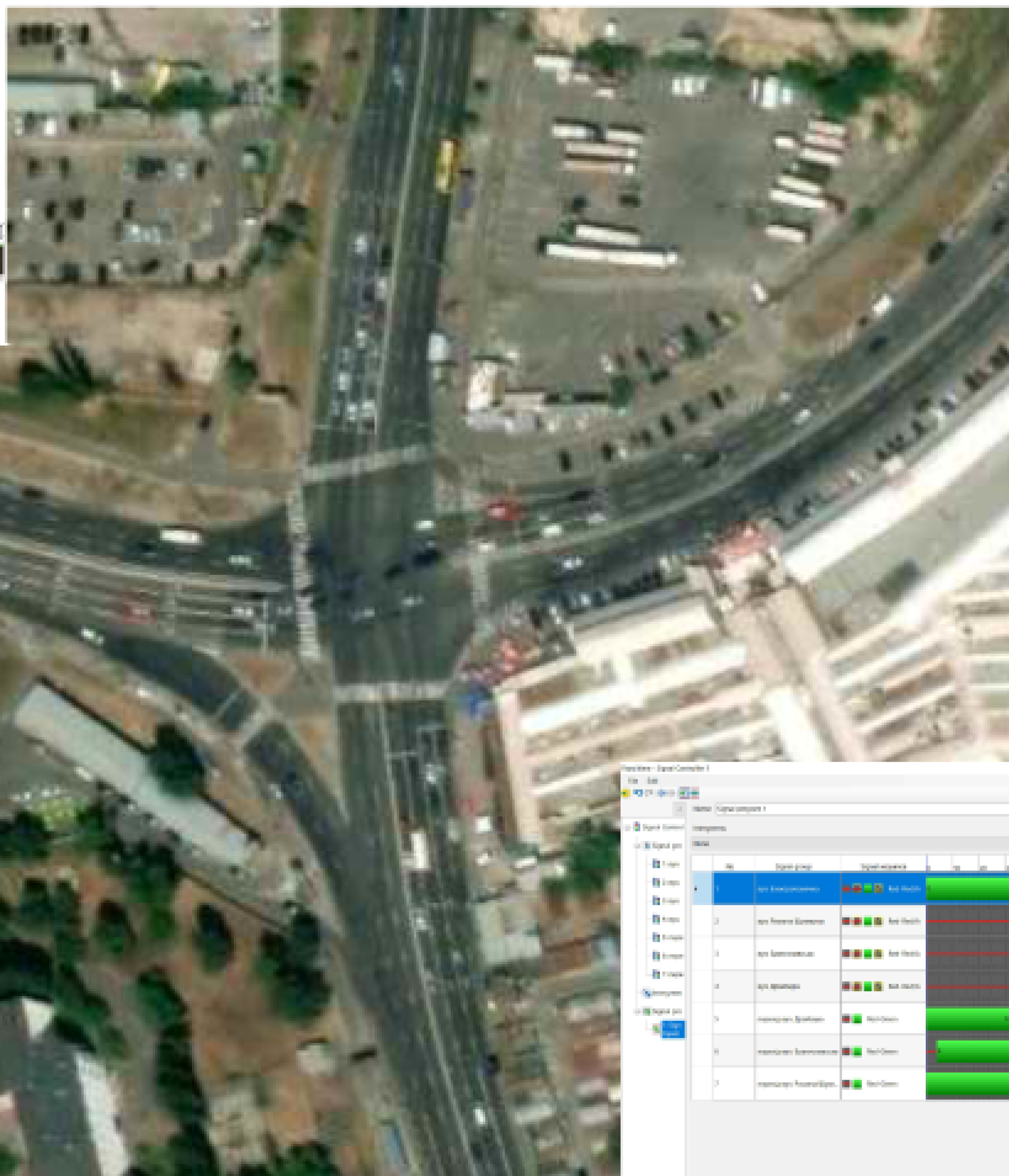
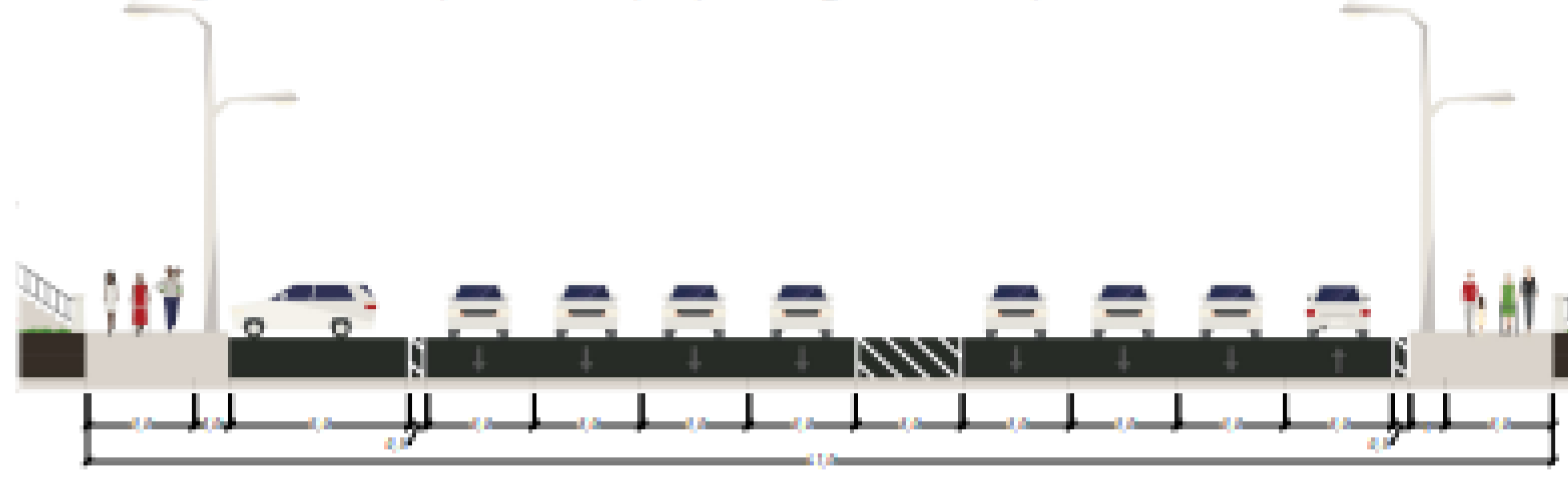


№	Назва вулиці	Категорія вулиці (згідно з ДБН [1])	Кількість смуг руху в одному напрямку (загальна кількість смуг)
1	Проспект Романа Шухевича	магістраль загальнокомуніального значення	4
2	Вул. Драйзера	магістраль загальнокомуніального значення	4
3	Вул. Братиславська	магістраль загальнокомуніального значення	4
4	Вул. Електротехнічна	магістраль загальнокомуніального значення	4

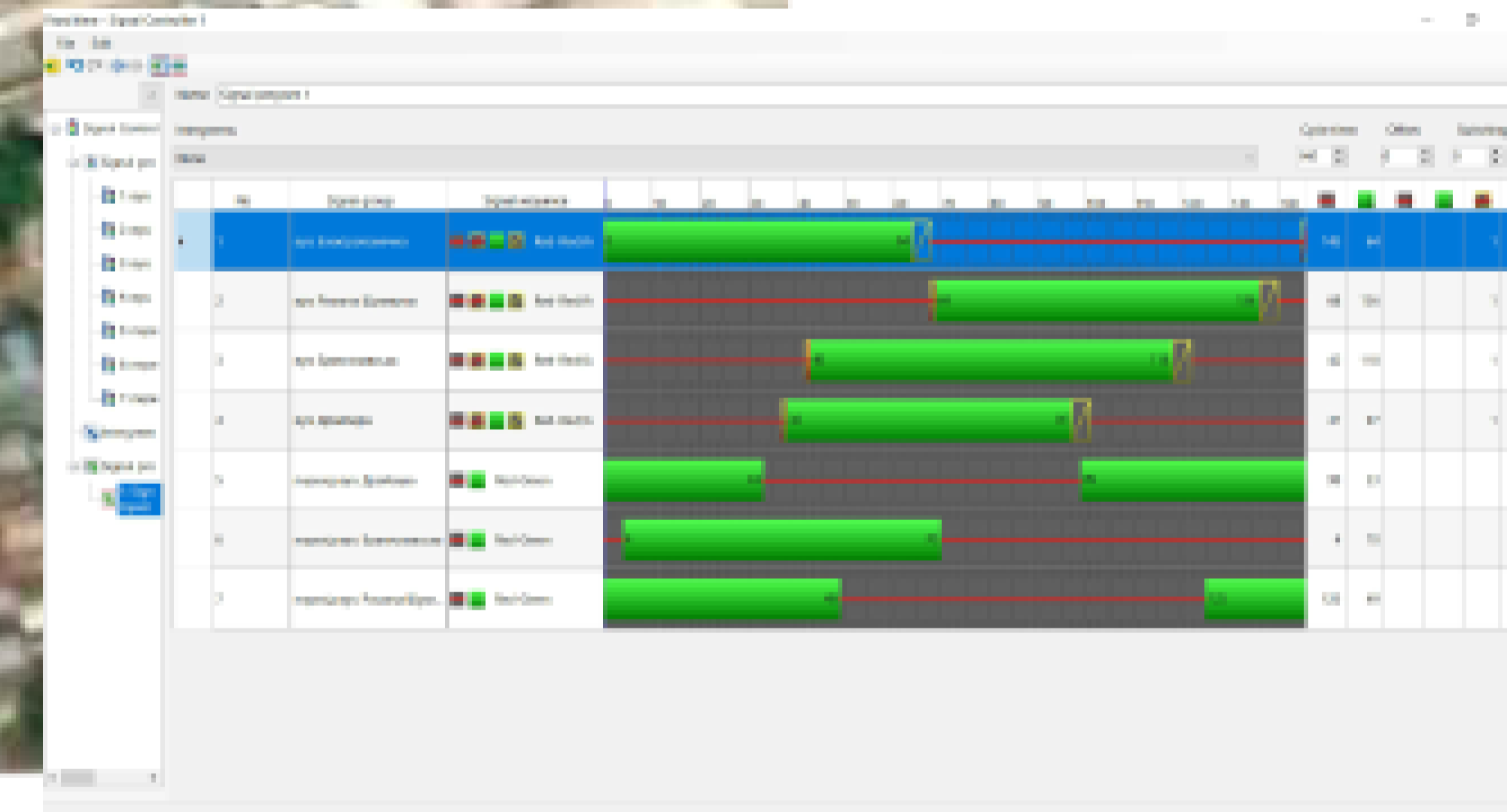
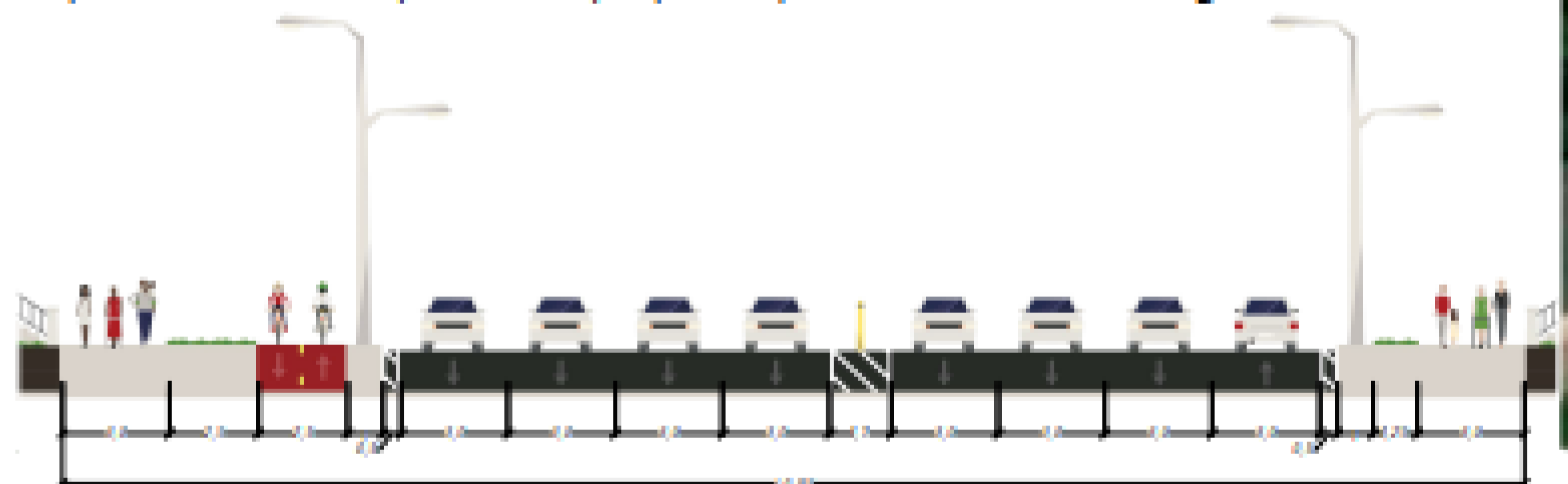
Кваліфікаційна робота майстра			
№	Підрозділ	Посада	Відомості
1	Міський	Майстер	Виконав роботи з проектування та виконання робіт з укладання асфальтобетонного покриття на вулиці.
2	Міський	Майстер	Виконав роботи з проектування та виконання робіт з укладання асфальтобетонного покриття на вулиці.
3	Міський	Майстер	Виконав роботи з проектування та виконання робіт з укладання асфальтобетонного покриття на вулиці.
4	Міський	Майстер	Виконав роботи з проектування та виконання робіт з укладання асфальтобетонного покриття на вулиці.

# Проектна схема ОДР у вузлі: пр.Р.Шухевича - вул.Р.Рейгана

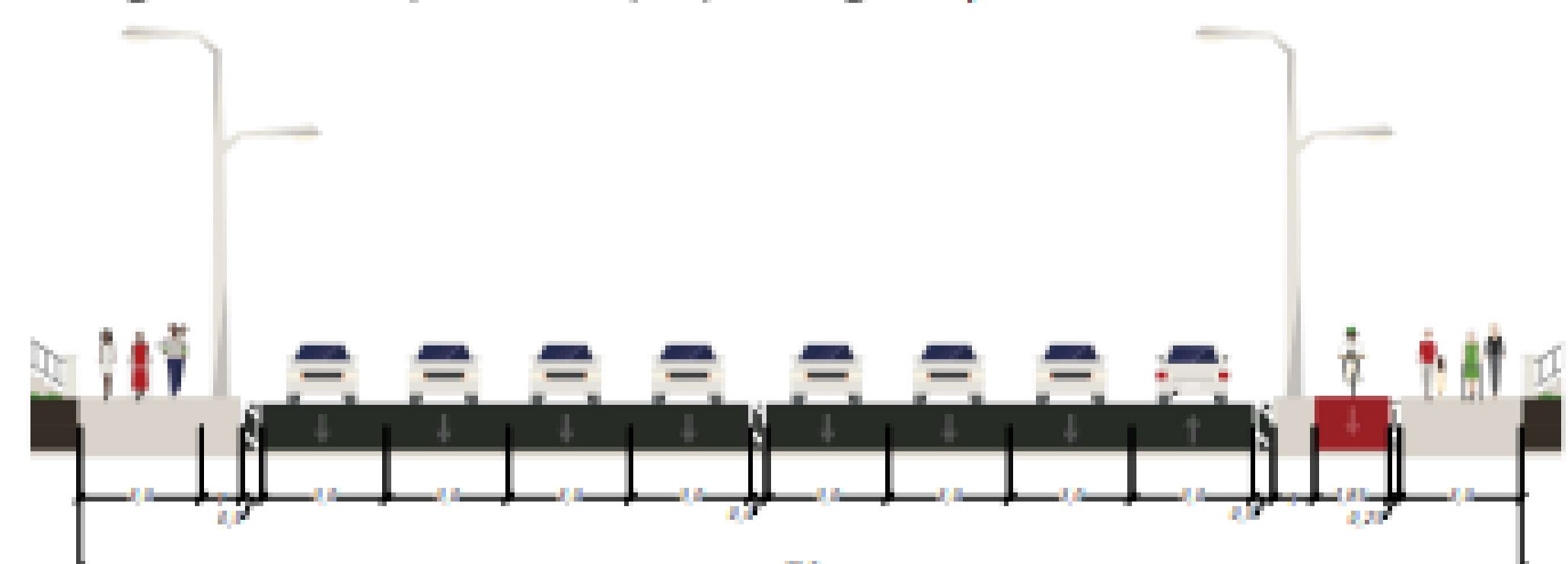
Існуючий поперечний профіль вул. Електротехнічна М1:100



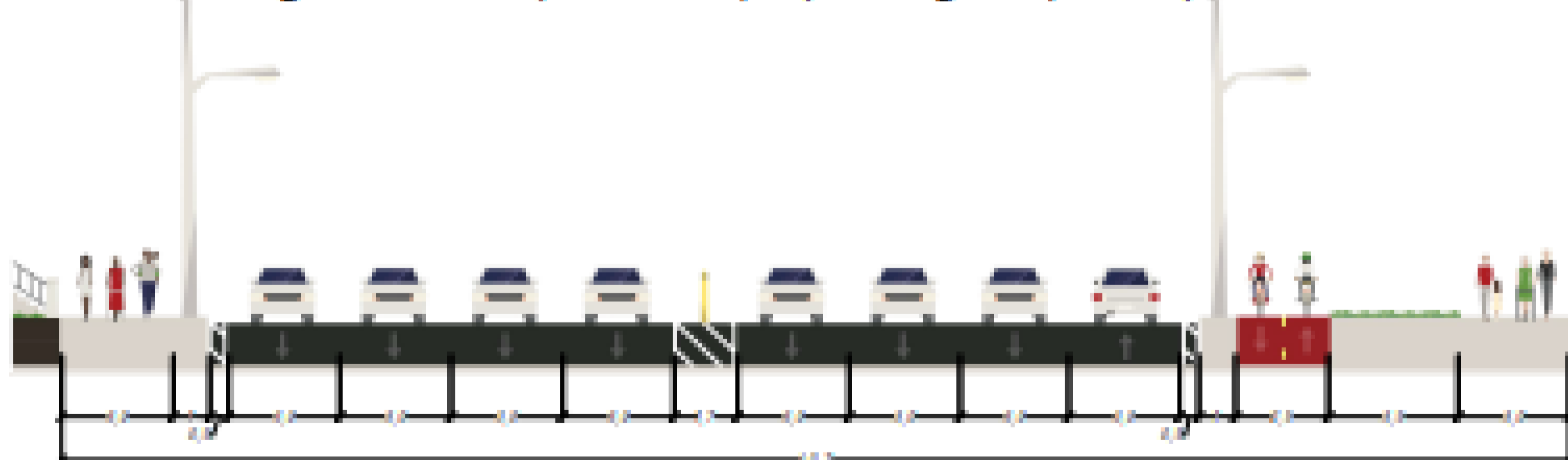
Проектний поперечний профіль проспект Романа Шухевича М1:100



Існуючий поперечний профіль вул. Братиславської М1:100



Існуючий поперечний профіль вул. Драйзера М1:100



				Кваліфікаційна робота магістра		
№	Ім'я	Посада	Підпис	Підписання	Дата	Висновок
1	Голова	Професор				
2	Заступник	Доцент				
3	Член	Старший викладач				
4	Член	Викладач				
5	Член	Викладач				
6	Член	Викладач				
7	Член	Викладач				
8	Член	Викладач				
9	Член	Викладач				
10	Член	Викладач				
11	Член	Викладач				
12	Член	Викладач				
13	Член	Викладач				
14	Член	Викладач				
15	Член	Викладач				
16	Член	Викладач				
17	Член	Викладач				
18	Член	Викладач				
19	Член	Викладач				
20	Член	Викладач				
21	Член	Викладач				
22	Член	Викладач				
23	Член	Викладач				
24	Член	Викладач				
25	Член	Викладач				
26	Член	Викладач				
27	Член	Викладач				
28	Член	Викладач				
29	Член	Викладач				
30	Член	Викладач				
31	Член	Викладач				
32	Член	Викладач				
33	Член	Викладач				
34	Член	Викладач				
35	Член	Викладач				
36	Член	Викладач				
37	Член	Викладач				
38	Член	Викладач				
39	Член	Викладач				
40	Член	Викладач				
41	Член	Викладач				
42	Член	Викладач				
43	Член	Викладач				
44	Член	Викладач				
45	Член	Викладач				
46	Член	Викладач				
47	Член	Викладач				
48	Член	Викладач				
49	Член	Викладач				
50	Член	Викладач				
51	Член	Викладач				
52	Член	Викладач				
53	Член	Викладач				
54	Член	Викладач				
55	Член	Викладач				
56	Член	Викладач				
57	Член	Викладач				
58	Член	Викладач				
59	Член	Викладач				
60	Член	Викладач				
61	Член	Викладач				
62	Член	Викладач				
63	Член	Викладач				
64	Член	Викладач				
65	Член	Викладач				
66	Член	Викладач				
67	Член	Викладач				
68	Член	Викладач				
69	Член	Викладач				
70	Член	Викладач				
71	Член	Викладач				
72	Член	Викладач				
73	Член	Викладач				
74	Член	Викладач				
75	Член	Викладач				
76	Член	Викладач				
77	Член	Викладач				
78	Член	Викладач				
79	Член	Викладач				
80	Член	Викладач				
81	Член	Викладач				
82	Член	Викладач				
83	Член	Викладач				
84	Член	Викладач				
85	Член	Викладач				
86	Член	Викладач				
87	Член	Викладач				
88	Член	Викладач				
89	Член	Викладач				
90	Член	Викладач				
91	Член	Викладач				
92	Член	Викладач				
93	Член	Викладач				
94	Член	Викладач				
95	Член	Викладач				
96	Член	Викладач				
97	Член	Викладач				
98	Член	Викладач				
99	Член	Викладач				
100	Член	Викладач				





# Висновки

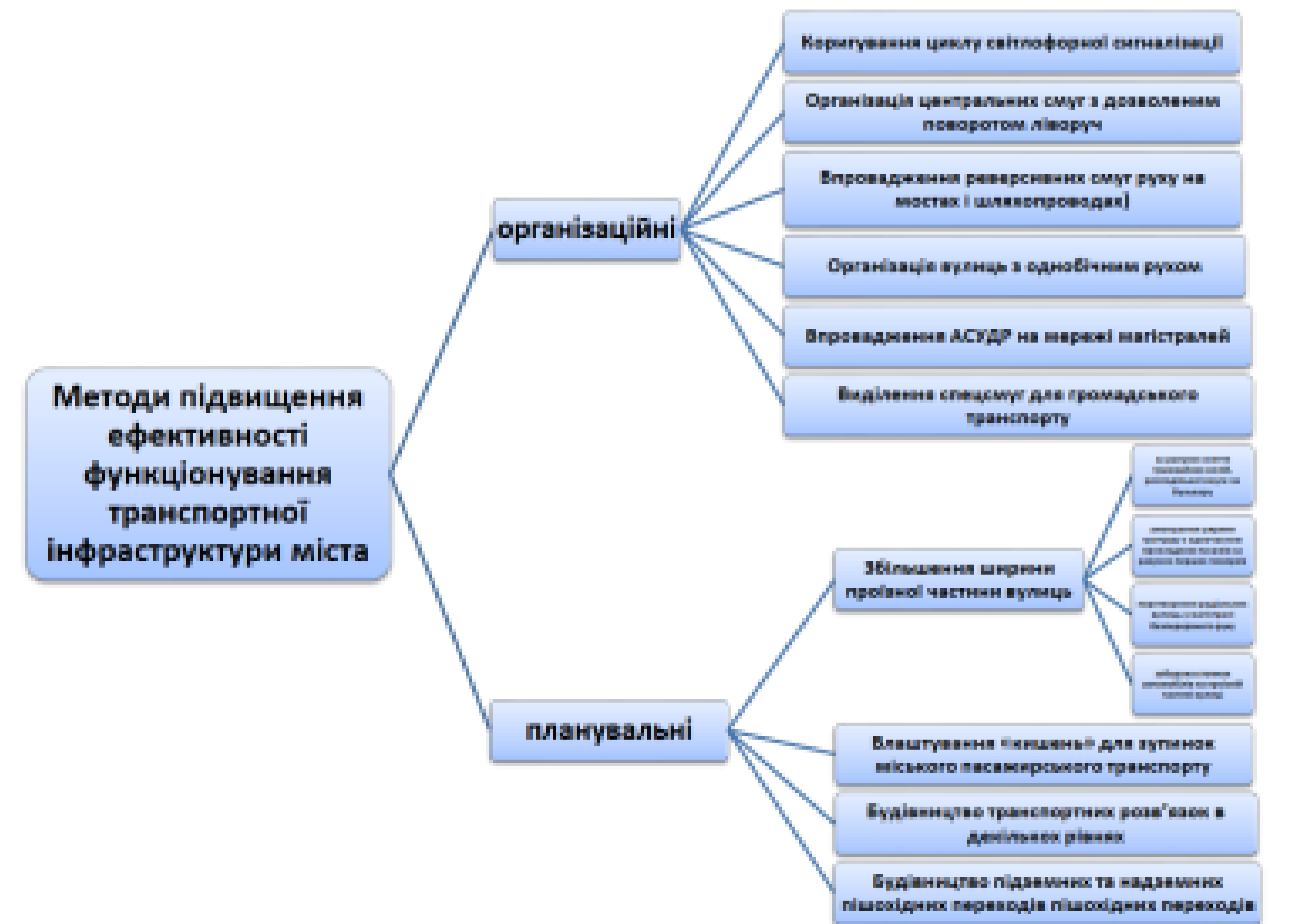
## ВДМ м. Києва



## Мережа руху метро та трамваїв



## Мережа тролейбусного та автобусного руху



Кваліфікаційна робота магістра						
№	Прізвище	Піде	Дата	Тематика	Титул	Віда
1	Михайло	Михайло	15.05.2018	Методи підвищення ефективності функціонування транспортної інфраструктури у м. Києві		
2	Михайло	Михайло	15.05.2018	Методи підвищення ефективності функціонування транспортної інфраструктури у м. Києві		
3	Михайло	Михайло	15.05.2018	Методи підвищення ефективності функціонування транспортної інфраструктури у м. Києві		
4	Михайло	Михайло	15.05.2018	Методи підвищення ефективності функціонування транспортної інфраструктури у м. Києві		
5	Михайло	Михайло	15.05.2018	Методи підвищення ефективності функціонування транспортної інфраструктури у м. Києві		
6	Михайло	Михайло	15.05.2018	Методи підвищення ефективності функціонування транспортної інфраструктури у м. Києві		
7	Михайло	Михайло	15.05.2018	Методи підвищення ефективності функціонування транспортної інфраструктури у м. Києві		
8	Михайло	Михайло	15.05.2018	Методи підвищення ефективності функціонування транспортної інфраструктури у м. Києві		
9	Михайло	Михайло	15.05.2018	Методи підвищення ефективності функціонування транспортної інфраструктури у м. Києві		
10	Михайло	Михайло	15.05.2018	Методи підвищення ефективності функціонування транспортної інфраструктури у м. Києві		