

КИЇВСЬКИЙ НАЦІОНАЛЬНИЙ УНІВЕРСИТЕТ БУДІВНИЦТВА І АРХІТЕКТУРИ  
ФАКУЛЬТЕТ ГЕОІНФОРМАЦІЙНИХ СИСТЕМ ТА УПРАВЛІННЯ ТЕРИТОРІЯМИ

КАФЕДРА ЗЕМЛЕУСТРОЮ І КАДАСТРУ

СПЕЦІАЛЬНІСТЬ – 193 ГЕОДЕЗІЯ ТА ЗЕМЛЕУСТРІЙ

ОСВІТНЯ ПРОГРАМА – ЗЕМЛЕУСТРІЙ ТА КАДАСТР



АТЕСТАЦІЙНА ВИПУСКНА РОБОТА  
НА ЗДОБУТТЯ ОСВІТНЬОГО СТУПЕНЯ БАКАЛАВРА

**НА ТЕМУ: «ПРОЄКТ ЗЕМЛЕУСТРОЮ ЩОДО ВІДВЕДЕННЯ  
ЗЕМЕЛЬНОЇ ДІЛЯНКИ ДЛЯ БУДІВНИЦТВА ТА  
ОБСЛУГОВУВАННЯ ЖИТЛОВОГО БУДИНКУ,  
ГОСПОДАРСЬКИХ БУДІВЕЛЬ І СПОРУД В  
СЕЛІ ЛІСОВИЧІ, БІЛОЦЕРКІВСЬКОГО РАЙОНУ КИЇВСЬКОЇ  
ОБЛАСТІ»**

ВИКОНАЛА:

СТУДЕНТКА 4 КУРСУ ГРУПИ ЗІК-41

ЮРЧЕНКО ОЛЕНА СЕРГІЇВНА

КЕРІВНИК:

Д.Т.Н. ПРОФ. ПЕТРАКОВСЬКА О.С.

АС. БЕРОВА ПОЛІНА ІГОРІВНА

КИЇВ - 2023

# ЗАКОНОДАВЧІ ВИМОГИ ДО СКЛАДАННЯ ПРОЕКТУ ЗЕМЛЕУСТРОЮ ЩОДО ВІДВЕДЕННЯ ЗЕМЕЛЬНОЇ ДІЛЯНКИ У ПРИВАТНУ ВЛАСНІСТЬ

1

<p>ЗЕМЕЛЬНИЙ КОДЕКС УКРАЇНИ ДОКУМЕНТ 2768-III, ВІД 25.10.2001 (СТАТТІ 40, 116, 118, 121, 122, 123, 125, 186)</p>	<p>ВИЗНАЧАЄ ПРАВОВІ ТА ОРГАНІЗАЦІЙНІ ЗАСАДИ ВИКОРИСТАННЯ ЗЕМЕЛЬНИХ РЕСУРСІВ В УКРАЇНІ, ПОРЯДОК НАДАННЯ ЗЕМЕЛЬНИХ ДІЛЯНОК У ВЛАСНІСТЬ, ОРЕНДУ ТА ІНШІ ВИДИ ВИКОРИСТАННЯ ЗЕМЛІ, ПОРЯДОК ВСТАНОВЛЕННЯ ТА ЗМІНИ КАТЕГОРІЙ ЗЕМЕЛЬ, ВИЗНАЧЕННЯ ПРАВ ТА ОBOB'ЯЗКІВ ЗЕМЛЕКОРИСТУВАЧІВ ТА ЗЕМЛЕВЛАСНИКІВ, ТА ІНШІ ПИТАННЯ, ЩО СТОСУЮТЬСЯ ЗЕМЕЛЬНИХ ВІДНОСИН.</p>
<p>ЗАКОН УКРАЇНИ «ПРО ЗЕМЛЕУСТРІЙ» ДОКУМЕНТ 858-IV, ВІД 22.04.2003 (СТАТТІ 25, 26, 50)</p>	<p>ВИЗНАЧАЄ ПОРЯДОК ВИКОНАННЯ ЗЕМЛЕУСТРОЮ, ВСТАНОВЛЮЄ ПРАВА ТА ОBOB'ЯЗКИ СУБ'ЄКТІВ ЗЕМЛЕУСТРОЮ, ВИЗНАЧАЄ МЕХАНІЗМИ ЗАХИСТУ ПРАВ УЧАСНИКІВ ЗЕМЛЕУСТРОЮ. ТАКОЖ В ЗАКОНІ ВИЗНАЧЕНО КРИТЕРІЇ ТА ПРОЦЕДУРИ ВСТАНОВЛЕННЯ МЕЖ ЗЕМЕЛЬНИХ ДІЛЯНОК, ВІДВЕДЕННЯ ЗЕМЕЛЬНИХ ДІЛЯНОК ПІД БУДІВНИЦТВО, ПОРЯДОК НАДАННЯ ІНФОРМАЦІЇ ПРО ЗЕМЛЕУСТРІЙ ТОЩО.</p>
<p>"ІНСТРУКЦІЯ ПРО ВСТАНОВЛЕННЯ (ВІДНОВЛЕННЯ) МЕЖ ЗЕМЕЛЬНИХ ДІЛЯНОК В НАТУРІ (НА МІСЦЕВОСТІ) ТА ЇХ ЗАКРІПЛЕННЯ МЕЖОВИМИ ЗНАКАМИ" ЗАТВЕРДЖЕНА НАКАЗОМ ДЕРЖКОМЗЕМУ УКРАЇНИ № 376, ВІД 18.05.2010 Р.</p>	<p>ВИЗНАЧАЄ ПОРЯДОК ВСТАНОВЛЕННЯ (ВІДНОВЛЕННЯ) МЕЖ ЗЕМЕЛЬНИХ ДІЛЯНОК В НАТУРІ (НА МІСЦЕВОСТІ) ТА ЗАКРІПЛЕННЯ ЇХ МЕЖОВИМИ ЗНАКАМИ. ЗНАКИ ВСТАНОВЛЮЮТЬСЯ ДЛЯ УНИКНЕННЯ КОНФЛІКТІВ МІЖ СУСІДНІМИ ЗЕМЛЕВЛАСНИКАМИ ТА ДЛЯ ТОЧНОГО ВИЗНАЧЕННЯ МЕЖ ЗЕМЕЛЬНИХ ДІЛЯНОК.</p>
<p>ІНСТРУКЦІЯ З ТОПОГРАФІЧНОГО ЗНІМАННЯ У МАСШТАБАХ 1:5000, 1:2000;1:1000,1:500 (ГКНТА-2. 04-02-98), ВІД 1999</p>	<p>В ІНСТРУКЦІЇ ВИЗНАЧЕНІ ОСНОВНІ ВИМОГИ ТА ПРАВИЛА ПРОВЕДЕННЯ ТОПОГРАФІЧНОГО ЗЙОМКИ, ВКЛЮЧАЮЧИ РОЗМІРИ АРКУШІВ, ПОЗНАЧЕННЯ ЗНАКІВ НА МАПІ, ВИКОРИСТАННЯ ТЕХНІКИ ТА ОБЛАДНАННЯ, ЯКЕ НЕОБХІДНЕ ДЛЯ ПРОВЕДЕННЯ ЗЙОМКИ.</p>
<p>ПОРЯДОК СКЛАДАННЯ ТА ЗАТВЕРДЖЕННЯ ІНДЕКСНИХ КАДАСТРОВИХ КАРТ (ПЛАНІВ) І КАДАСТРОВИХ ПЛАНІВ ЗЕМЕЛЬНИХ ДІЛЯНОК, ВИМОГ ДО ЇХ ОФОРМЛЕННЯ, ЗАТВЕРДЖЕНОЇ ПОСТАНОВОЮ КАБІНЕТУ МІНІСТРІВ УКРАЇНИ ДОКУМЕНТ 1117 ВІД 08.12.2010</p>	<p>РЕГУЛЮЄ ПРОЦЕДУРУ СКЛАДАННЯ ТА ЗАТВЕРДЖЕННЯ ІНДЕКСНИХ КАДАСТРОВИХ КАРТ (ПЛАНІВ) ТА КАДАСТРОВИХ ПЛАНІВ ЗЕМЕЛЬНИХ ДІЛЯНОК, ВСТАНОВЛЮЄ ВИМОГИ ДО ЇХ ОФОРМЛЕННЯ, А ТАКОЖ ВИЗНАЧАЄ ПОРЯДОК ЇХ ВИКОРИСТАННЯ.</p>
<p>ЗАКОН УКРАЇНИ "ПРО ДЕРЖАВНИЙ ЗЕМЕЛЬНИЙ КАДАСТР", ДОКУМЕНТ № 3613-VI, ВІД 07.07.2011 (СТАТТІ 14, 15, 24)</p>	<p>РЕГУЛЮЄ ПРАВИЛА ФОРМУВАННЯ, ВЕДЕННЯ, ЗБЕРЕЖЕННЯ, ОНОВЛЕННЯ ТА ВИКОРИСТАННЯ ЗЕМЕЛЬНОГО КАДАСТРУ. ВІН ТАКОЖ ВИЗНАЧАЄ ПОРЯДОК ДОСТУПУ ДО ДАНИХ ЗЕМЕЛЬНОГО КАДАСТРУ ТА ВІДПОВІДАЛЬНІСТЬ ЗА НЕДОСТОВІРНІСТЬ ЦИХ ДАНИХ.</p>

# ЗАКОНОДАВЧІ ВИМОГИ ДО СКЛАДАННЯ ПРОЕКТУ ЗЕМЛЕУСТРОЮ ЩОДО ВІДВЕДЕННЯ ЗЕМЕЛЬНОЇ ДІЛЯНКИ У ПРИВАТНУ ВЛАСНІСТЬ

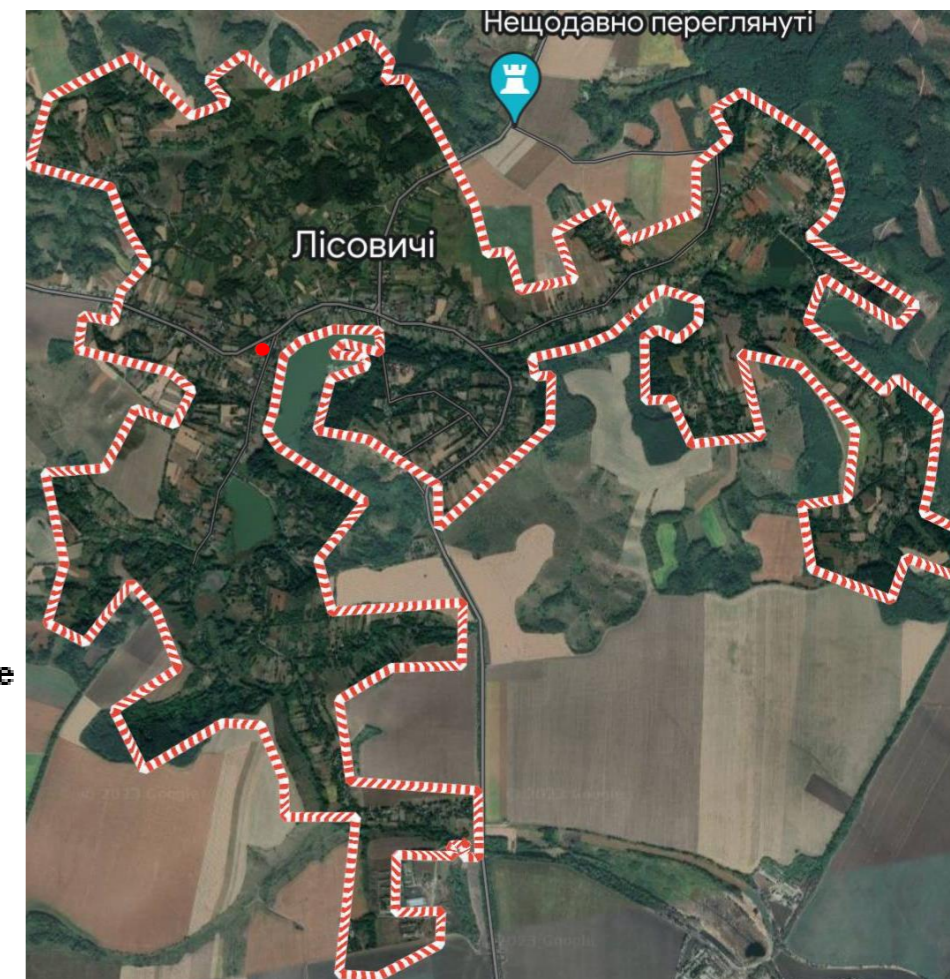
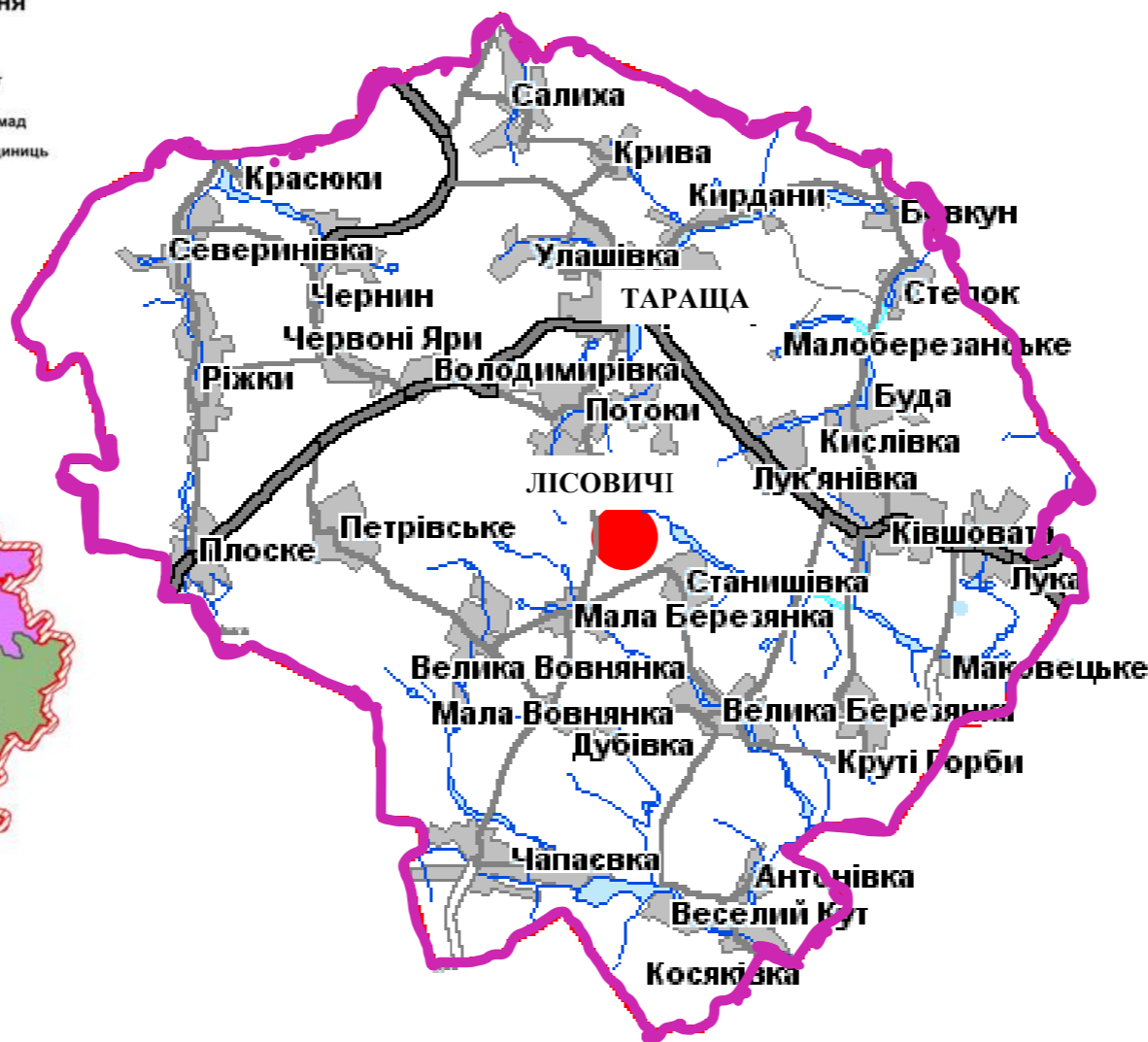
1.1

<p>ПОСТАНОВА КАБІНЕТУ МІНІСТРІВ УКРАЇНИ «ПРО ЗАТВЕРДЖЕННЯ ПОРЯДКУ ВЕДЕННЯ ДЕРЖАВНОГО ЗЕМЕЛЬНОГО КАДАСТРУ (ДОДАТКИ 2-63 ДО ПОРЯДКУ)» NO1051, 17.10.2012</p>	<p>ВИЗНАЧАЄ ПРОЦЕДУРИ ТА ПРАВИЛА ВЕДЕННЯ КАДАСТРУ ЗЕМЕЛЬ В УКРАЇНІ, ВКЛЮЧАЮЧИ РЕЄСТРАЦІЮ ПРАВ, ПОДАННЯ ІНФОРМАЦІЇ ТА ПУБЛІЧНИЙ ДОСТУП ДО КАДАСТРОВИХ ДАНИХ.</p>
<p>ПРО ДЕРЖАВНУ РЕЄСТРАЦІЮ РЕЧОВИХ ПРАВ НА НЕРУХОМЕ МАЙНО ТА ЇХ ОБТЯЖЕНЬ: ЗАКОН УКРАЇНИ ДОКУМЕНТ № 1952-IV ВІД 20.01.2005</p>	<p>ВИЗНАЧАЄ ПРАВИЛА РЕЄСТРАЦІЇ ВЛАСНОСТІ ТА ІНШИХ РЕЧОВИХ ПРАВ НА НЕРУХОМЕ МАЙНО, ВКЛЮЧАЮЧИ ОБТЯЖЕННЯ.</p>
<p>КЛАСИФІКАЦІЯ ВИДІВ ЦІЛЬОВОГО ПРИЗНАЧЕННЯ ЗЕМЕЛЬ, ЗАТВЕРДЖЕНА НАКАЗОМ ДЕРЖАВНОГО КОМІТЕТУ УКРАЇНИ ІЗ ЗЕМЕЛЬНИХ РЕСУРСІВ ВІД 23.07.2010Р. №548</p>	<p>ВИЗНАЧАЄ КАТЕГОРІЇ ТА ВИДИ ЗЕМЕЛЬ В ЗАЛЕЖНОСТІ ВІД ЇХНЬОГО ПРИЗНАЧЕННЯ ТА ВИКОРИСТАННЯ, ВКЛЮЧАЮЧИ ЗЕМЛІ СІЛЬСЬКОГОСПОДАРСЬКОГО, ПРОМИСЛОВОГО, ЖИТЛОВОГО, КОМЕРЦІЙНОГО, РЕКРЕАЦІЙНОГО ТА ІНШОГО ПРИЗНАЧЕННЯ.</p>
<p>ПРО ЗАТВЕРДЖЕННЯ ТИПОВОГО ДОГОВОРУ ПРО РОЗРОБЛЕННЯ ПРОЕКТУ ЗЕМЛЕУСТРОЮ ЩОДО ВІДВЕДЕННЯ ЗЕМЕЛЬНОЇ ДІЛЯНКИ: ПОСТАНОВА КАБІНЕТУ МІНІСТРІВ УКРАЇНИ ВІД 04.08.2004 №266.</p>	<p>ВИЗНАЧАЄ УМОВИ ТА ПРОЦЕДУРИ ДЛЯ УКЛАДЕННЯ ДОГОВОРУ МІЖ ВЛАСНИКОМ ЗЕМЕЛЬНОЇ ДІЛЯНКИ ТА ОРГАНОМ ЗЕМЕЛЬНОГО УПРАВЛІННЯ З МЕТОЮ РОЗРОБЛЕННЯ ПРОЕКТУ ЗЕМЛЕУСТРОЮ.</p>
<p>ПРО РЕГУЛЮВАННЯ МІСТОБУДІВНОЇ ДІЯЛЬНОСТІ: ЗАКОН УКРАЇНИ, ДОКУМЕНТ № 3038-VI ВІД 07.05.2022 Р.</p>	<p>ВСТАНОВЛЮЄ ПРАВИЛА ДЛЯ ПЛАНУВАННЯ, ЗАБУДОВИ ТА РОЗВИТКУ ТЕРИТОРІЙ, РОЗПОДІЛУ ЗЕМЕЛЬ, БУДІВНИЦТВА, РЕКОНСТРУКЦІЇ ТА ОХОРОНИ ІСТОРИЧНОГО СЕРЕДОВИЩА, А ТАКОЖ ЗАЛУЧЕННЯ ГРОМАДСЬКОСТІ ДО ПРОЦЕСІВ МІСТОБУДУВАННЯ.</p>

РОЗТАШУВАННЯ БЛОЦЕРКІВСЬКОГО РАЙОНУ В ПЛАНУВАЛЬНІЙ СТРУКТУРІ КИЇВСЬКОЇ ОБЛАСТІ

РОЗТАШУВАННЯ ЗЕМЕЛЬНОЇ ДІЛЯНКИ В МЕЖАХ ТАРАЩАНСЬКОГО РАЙОНУ

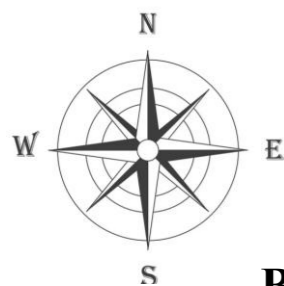
РОЗТАШУВАННЯ ЗЕМЕЛЬНОЇ ДІЛЯНКИ В МЕЖАХ С.ЛІСОВИЧІ



УМОВНІ ПОЗНАЧЕННЯ:

- МЕЖІ БЛОЦЕРКІВСЬКОГО РАЙОНУ
- МЕЖІ ТАРАЩАНСЬКОГО РАЙОНУ

- МЕЖІ С. ЛІСОВИЧІ
- МІСЦЕРОЗТАШУВАННЯ ЗЕМЕЛЬНОЇ ДІЛЯНКИ



## ВИКОПЮВАННЯ З ПОРТАЛУ KADASTR.LIVE



### УМОВНІ ПОЗНАЧЕННЯ:

 - МЕЖІ ЗЕМЕЛЬНОЇ ДІЛЯНКИ, ЩО ВІДВОДИТЬСЯ

 - МЕЖІ СУМІЖНИХ ЗЕМЕЛЬНИХ ДІЛЯНОК







ВІДОМОСТІ ПРО ЗЕМЕЛЬНУ ДІЛЯНКУ, ЯКА ВІДВОДИТЬСЯ	
МІСЦЕ РОЗТАШУВАННЯ ЗЕМЕЛЬНОЇ ДІЛЯНКИ	ВУЛ. МОЛОДІЖНА, 13А КИЇВСЬКОЇ ОБЛАСТІ БІЛОЦЕРКІВСЬКОГО РАЙОНУ, С. ЛІСОВИЧІ
КАДАСТРОВИЙ НОМЕР ЗЕМЕЛЬНОЇ ДІЛЯНКИ	3224483210:01:004: ____
КАТЕГОРІЯ ЗЕМЕЛЬ	ЗЕМЛІ ЖИТЛОВОЇ І ГРОМАДСЬКОЇ ЗАБУДОВИ
ЦІЛЬОВЕ ПРИЗНАЧЕННЯ ЗЕМЕЛЬНОЇ ДІЛЯНКИ	ВИЗНАЧАЄТЬСЯ ПРОЄКТОМ
ПЛОЩА ЗЕМЕЛЬНОЇ ДІЛЯНКИ	0,2500 ГА
ОБТЯЖЕННЯ (ОБМЕЖЕННЯ) ПРАВА ВЛАСНОСТІ(КОРИСТУВАННЯ) ЗЕМЛЕЮ	ВИЗНАЧАЄТЬСЯ ПРОЄКТОМ
ВИД ВИКОРИСТАННЯ	ДЛЯ БУДІВНИЦТВА І ОБСЛУГОВУВАННЯ ЖИТЛОВОГО БУДИНКУ, ГОСПОДАРСЬКИХ БУДІВЕЛЬ І СПОРУД (ПРИСАДИБНОЇ ДІЛЯНКИ)
ФОРМА ВЛАСНОСТІ	КОМУНАЛЬНА
УМОВИ НАДАННЯ	ПРАВАТНА ВЛАСНІСТЬ

# ФУНКЦІОНАЛЬНЕ ВИКОРИСТАННЯ ТЕРИТОРІЇ

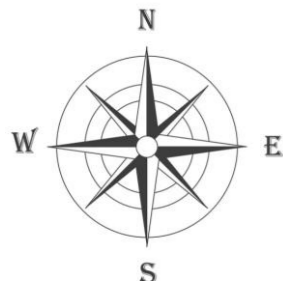
## ФРАГМЕНТ ГЕНЕРАЛЬНОГО ПЛАНУ С. ЛІСОВИЧІ



### УМОВНІ ПОЗНАЧЕННЯ:

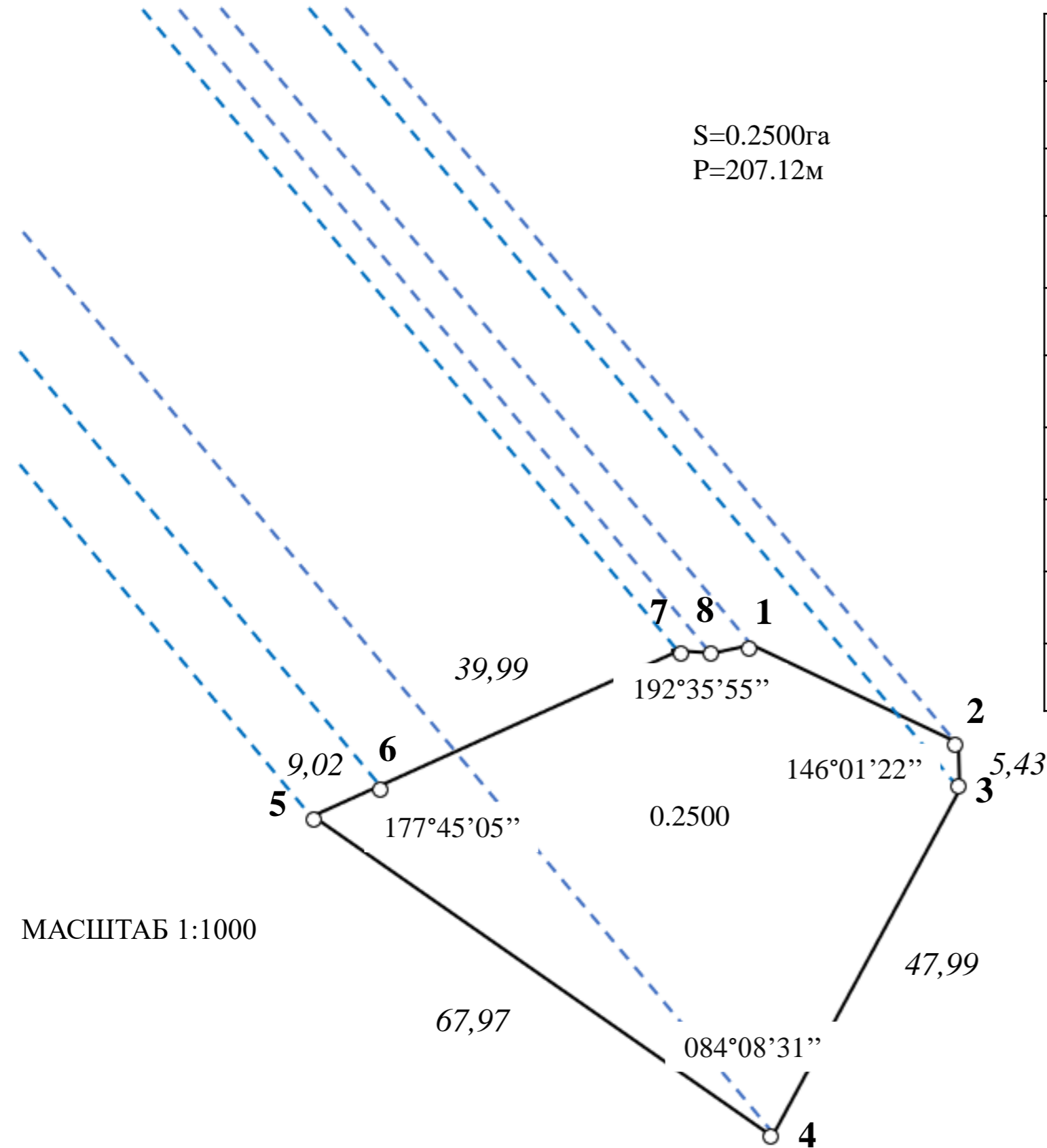
	- ЗЕМЕЛЬНА ДІЛЯНКА
	- ТЕРИТОРІЇ ЖИТЛОВОЇ САДИБНОЇ ЗАБУДОВИ
	- ОЗЕЛЕНЕНІ ТЕРИТОРІЇ ЗАГАЛЬНОГО КОРИСТУВАННЯ
	- ТЕРИТОРІЇ НАВЧАЛЬНИХ ЗАКЛАДІВ
	- ТЕРИТОРІЇ ВУЛИЦЬ І ДОРІГ
	- ВОДОЙМИЩА І ВОДОТОКИ

**M 1:2000**



# МАТЕРІАЛИ ПЕРЕНЕСЕННЯ МЕЖ ЗЕМЕЛЬНОЇ ДІЛЯНКИ В НАТУРУ (НА МІСЦЕВІСТЬ)

## КООРДИНАТИ ЗОВНІШНІХ МЕЖ ЗЕМЛЕКОРИСТУВАННЯ



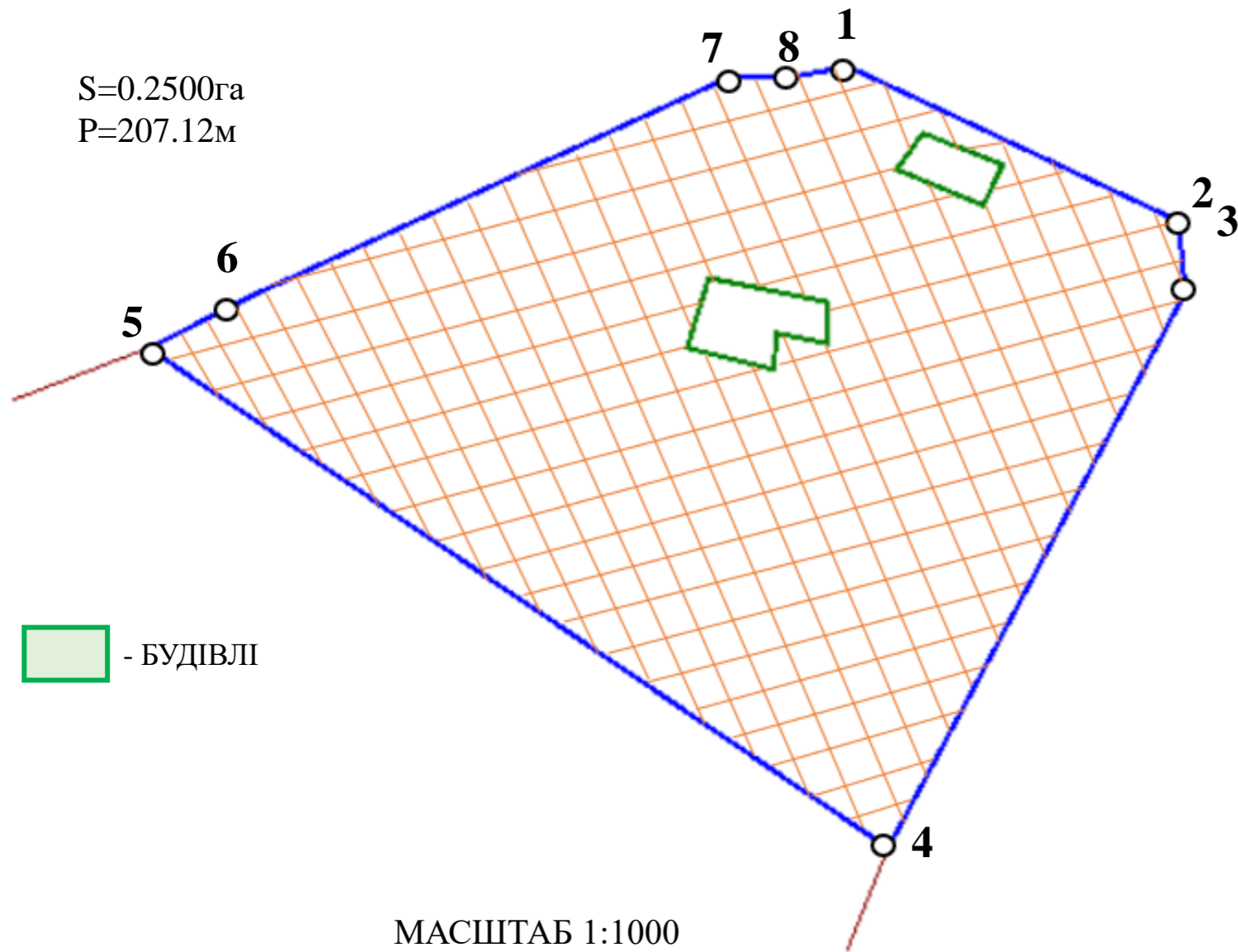
№	X	Y	ДОВЖИНА	КУТ
1	5 478 913,02	3 370 423.57	27.76	115°03'38"
2	5 478 901.26	3 370 448.72	5.43	174°11'04"
3	5 478 895.86	3 370 449.27	47.99	208°09'42"
4	5 478 853.55	3 370 426.62	67.97	304°01'11"
5	5 478 891.58	3 370 370.28	9.02	063°10'45"
6	5 478 895.65	3 370 378.33	39.99	065°25'41"
7	5 478 912.28	3 370 414.70	4.21	091°54'17"
8	5 478 912.14	3 370 418.91	4.74	079°18'22"
1	5 478 913.02	3 370 423.57		

### УМОВНІ ПОЗНАЧЕННЯ:

- МЕЖІ ЗЕМЕЛЬНОЇ ДІЛЯНКИ
- ЛІНІЇ ПРИВ'ЯЗКИ
- 9,02 - ЛІНІЙНІ ПРОМІРИ
- 4** - НОМЕР ПОВОРОТНОЇ ТОЧКИ

# ОБМЕЖЕННЯ ЩОДО ВИКОРИСТАННЯ ЗЕМЕЛЬНОЇ ДІЛЯНКИ

ПЛАН МЕЖ ЗОНИ ОБМЕЖЕННЯ



ВІДОМІСТЬ ВИРАХУВАННЯ ПЛОЩІ КОНТУРА ОБМЕЖЕННЯ:

№	КООРДИНАТИ (М)		КУТ	ДОВЖИНА (М)
	X	Y		
1	5478913.02	3370423.57	115° 03' 38"	27.76
2	5478901.26	3370448.72	174° 11' 04"	5.43
3	5478895.86	3370449.27	208° 09' 42"	47.99
4	5478853.55	3370426.62	304° 01' 11"	67.97
5	5478891.58	3370370.28	63° 10' 45"	9.02
6	5478895.65	3370378.33	65 °25' 41"	39.99
7	5478912.28	3370414.70	91° 54' 17"	4.21
8	5478912.14	3370418.91	79° 18' 22"	4.75
1	5478913.02	3370423.57		

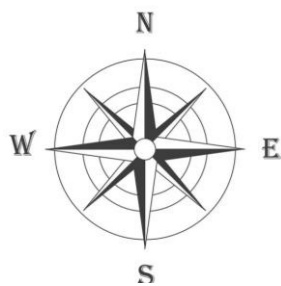
ЗАГАЛЬНІ ВІДОМІСТЬ ПРО ОБМЕЖЕННЯ:

КОД ОБМЕЖЕННЯ	НАЗВА ОБМЕЖЕННЯ	ПЛОЩА ОБМЕЖЕННЯ	УМОВНЕ ПОЗНАЧЕННЯ
06.01	ЗОНА ОСОБЛИВОГО РЕЖИМУ ЗАБУДОВИ (ПІДТОПЛЕННЯ ТЕРИТОРІЇ)	0,2500 ГА	

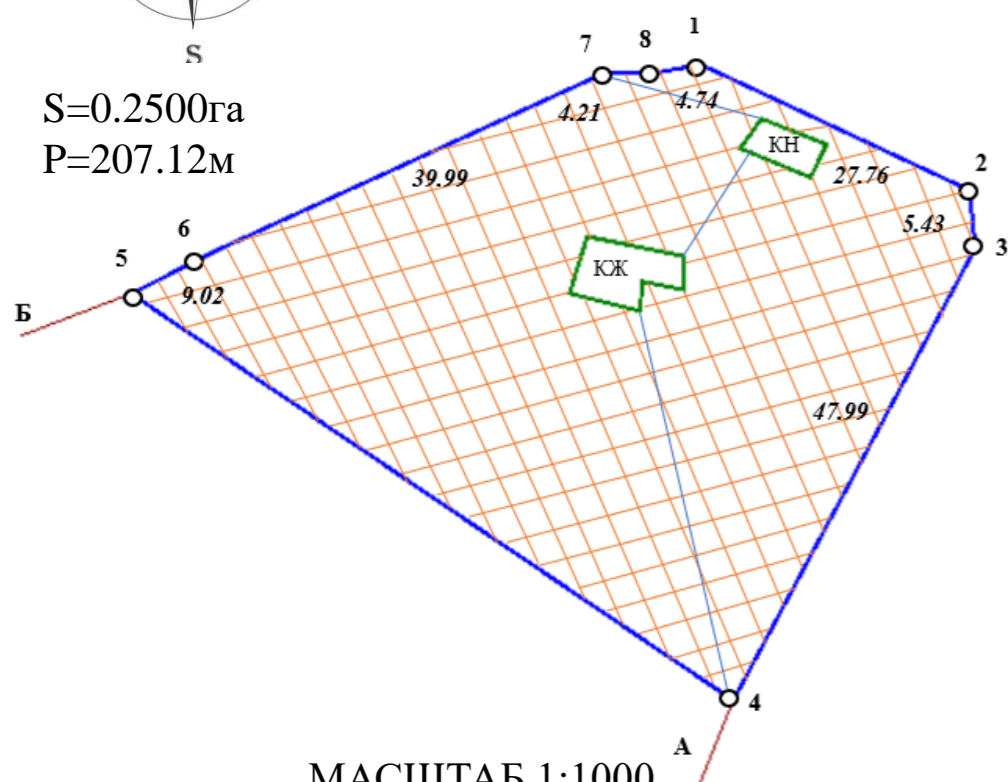
# ФРАГМЕНТ КАДАСТРОВОГО ПЛАНУ ЗЕМЕЛЬНОЇ ДІЛЯНКИ

РОЗТАШОВАНИЙ ЗА АДРЕСОЮ: ВУЛ.МОЛОДІЖНА 13А, В МЕЖАХ С.ЛІСОВИЧІ, БІЛОЦЕРКІВСЬКОГО РАЙОНУ, КИЇВСЬКОЇ ОБЛАСТІ

КАДАСТРОВИЙ НОМЕР ЗЕМЕЛЬНОЇ ДІЛЯНКИ: 3224483210:01:004:XXXX



S=0.2500га  
P=207.12м



МАСШТАБ 1:1000

## УМОВНІ ПОЗНАЧЕННЯ

А	– НАЗВА ТОЧКИ
1, 2, 3	– ПОВОРОТНІ ТОЧКИ
40.14	– ЛІНІЙНІ ПРОМІРИ
	– МЕЖІ ЗНЕМЕЛЬНОЇ ДІЛЯНКИ
	– УГІДДЯ
	– СУМІЖНІ ЗЕМЛЕКОРИСТУВАЧІ

## КАТАЛОГ КООРДИНАТ ПОВОРОТНИХ ТОЧОК

№	КООРДИНАТИ (М)		КУТ	ДОВЖИНА (М)
	X	Y		
1	5478913.02	3370423.57	115° 03' 38"	27.76
2	5478901.26	3370448.72	174° 11' 04"	5.43
3	5478895.86	3370449.27	208° 09' 42"	47.99
4	5478853.55	3370426.62	304° 01' 11"	67.97
5	5478891.58	3370370.28	63° 10' 45"	9.02
6	5478895.65	3370378.33	65° 25' 41"	39.99
7	5478912.28	3370414.70	91° 54' 17"	4.21
8	5478912.14	3370418.91	79° 18' 22"	4.75
1	5478913.02	3370423.57		

## ОПИС МЕЖ СУМІЖНИХ ЗЕМЛЕВЛАСНИКІВ (ЗЕМЛЕКОРИСТУВАЧІВ)

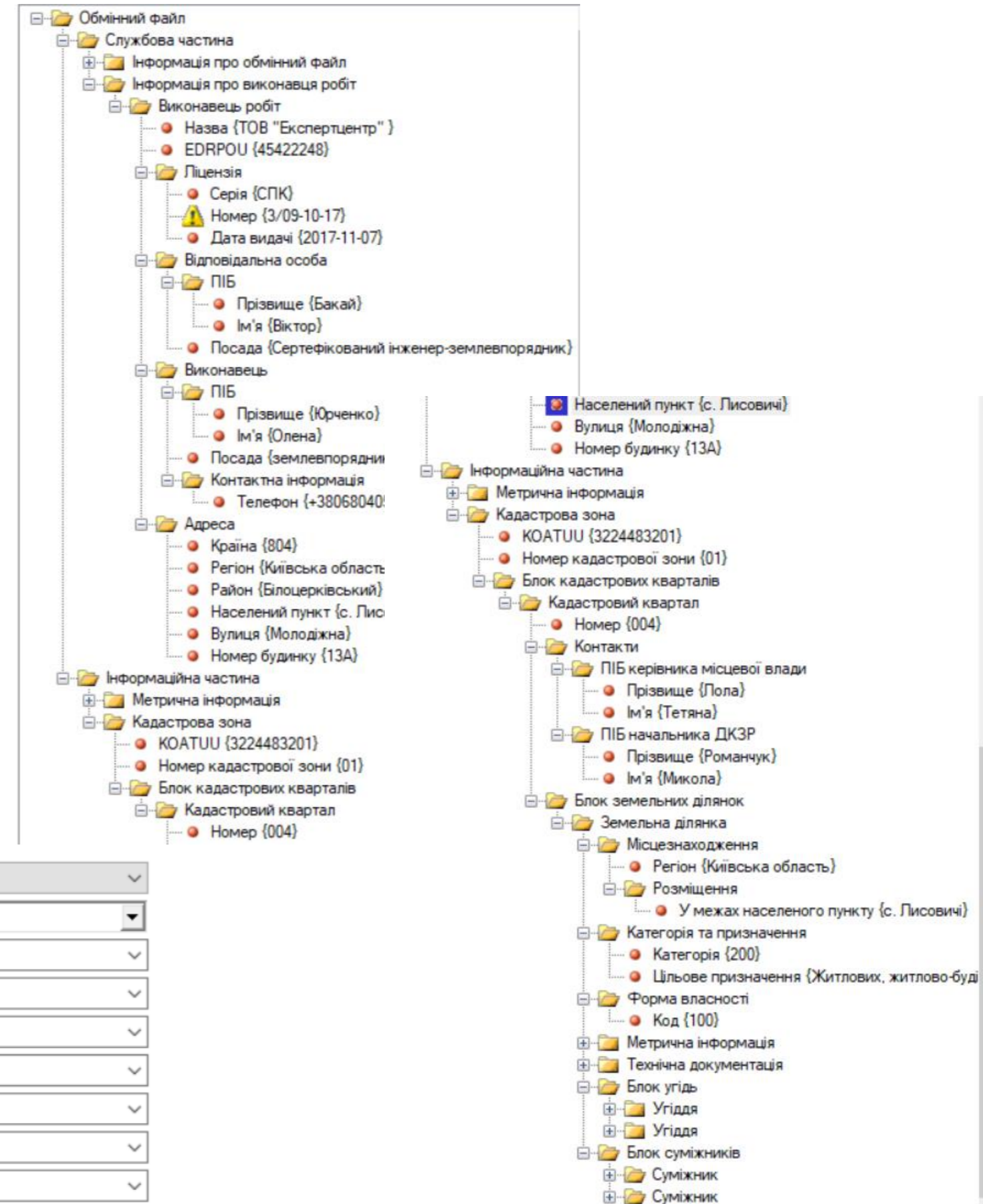
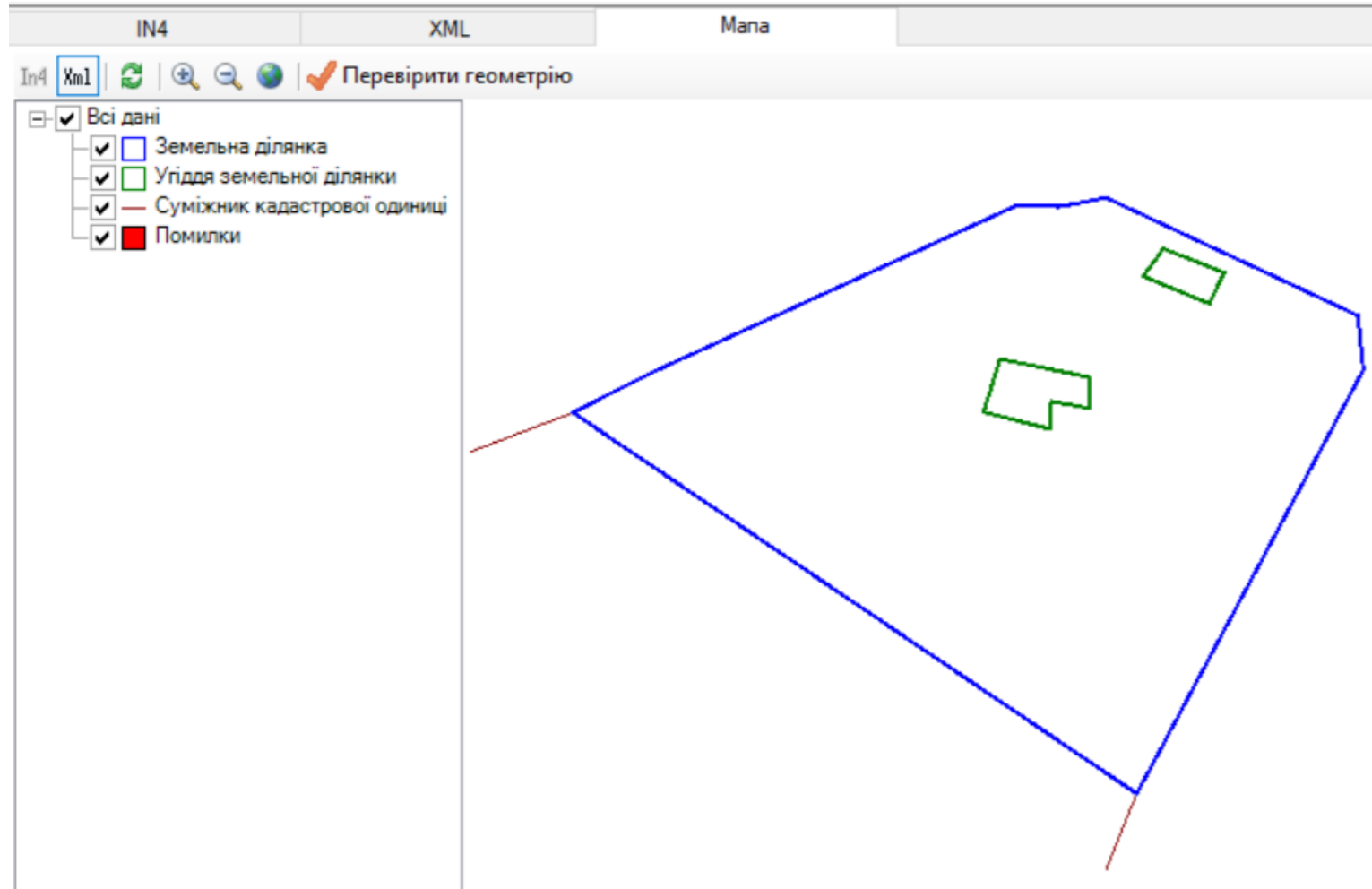
ВІД А ДО Б	ФІЗИЧНА ОСОБА
ВІД Б ДО А	ЗЕМЛІ ЗАГАЛЬНОГО КОРИСТУВАННЯ

## ЕКСПЛІКАЦІЯ ЗЕМЕЛЬНИХ УГІДЬ

ЗЕМЛЕВЛАСНИК	ФІЗИЧНА ОСОБА
КОД КАТЕГОРІЇ ЗЕМЕЛЬ ЗА ОСНОВНИМ ЦІЛЮВИМ ПРИЗНАЧЕННЯМ	200 ЗЕМЛІ ЖИТЛОВОЇ ТА ГРОМАДСЬКОЇ ЗАБУДОВИ
КОД ЦІЛЮВОГО ПРИЗНАЧЕННЯ ЗЕМЕЛЬНОЇ ДІЛЯНКИ НА МОМЕНТ РОЗРОБЛЕННЯ ПРОЄКТУ	16.00 ЗЕМЛІ ЗАПАСУ
КОД ЦІЛЮВОГО ПРИЗНАЧЕННЯ ЗЕМЕЛЬНОЇ ДІЛЯНКИ ЗГІДНО ПРОЄКТНИХ РІШЕНЬ	02.01 ДЛЯ БУДІВНИЦТВА І ОБСЛУГОВУВАННЯ ЖИТЛОВОГО БУДИНКУ, ГОСПОДАРСЬКИХ БУДІВЕЛЬ І СПОРУД
ЗАГАЛЬНА ПЛОЩА ЗЕМЕЛЬ, ВСЬОГО ГА	0.2500
УГІДДЯ НА МОМЕНТ СКЛАДАННЯ ПРОЄКТУ	007.01 МАЛОПОВЕРХОВА ЗАБУДОВА
УГІДДЯ ЗГІДНО ПРОЄКТНИХ РІШЕНЬ	007.01 МАЛОПОВЕРХОВА ЗАБУДОВА

КОД ОБМЕЖЕННЯ	НАЗВА ОБМЕЖЕННЯ	ПЛОЩА ОБМЕЖЕННЯ	ПІДСТАВА ВСТАНОВЛЕННЯ	УМОВНЕ ПОЗНАЧЕННЯ
06.01	ЗОНА ОСОБЛИВОГО РЕЖИМУ ЗАБУДОВИ (ПІДТОПЛЕННЯ ТЕРИТОРІЇ)	0,2500 ГА	НАКАЗ МІНІСТЕРСТВА РЕГІОНАЛЬНОГО РОЗВИТКУ ТА БУДІВНИЦТВА УКРАЇНИ №550 ПРО ЗАТВЕРДЖЕННЯ ДБН В.1.1-25-2009 «ЗАХИСТ ВІД НЕБЕЗПЕЧНИХ ГЕОЛОГІЧНИХ ПРОЦЕСІВ. ІНЖЕНЕРНИЙ ЗАХИСТ ТЕРИТОРІЙ ТА СПОРУД ВІД ПІДТОПЛЕННЯ ТА ЗАТОПЛЕННЯ», НАКАЗ МІНІСТЕРСТВА РЕГІОНАЛЬНОГО РОЗВИТКУ, БУДІВНИЦТВА ТА ЖИТЛОВО-КОМУНАЛЬНОГО ГОСПОДАРСТВА УКРАЇНИ №101 ПРО ЗАТВЕРДЖЕННЯ ДБН В.1.1-45:2017 «БУДІВЛІ ТА СПОРУДИ В СКЛАДНИХ ІНЖЕНЕРНО-ГЕОЛОГІЧНИХ УМОВАХ. ЗАГАЛЬНІ ПОЛОЖЕННЯ»	

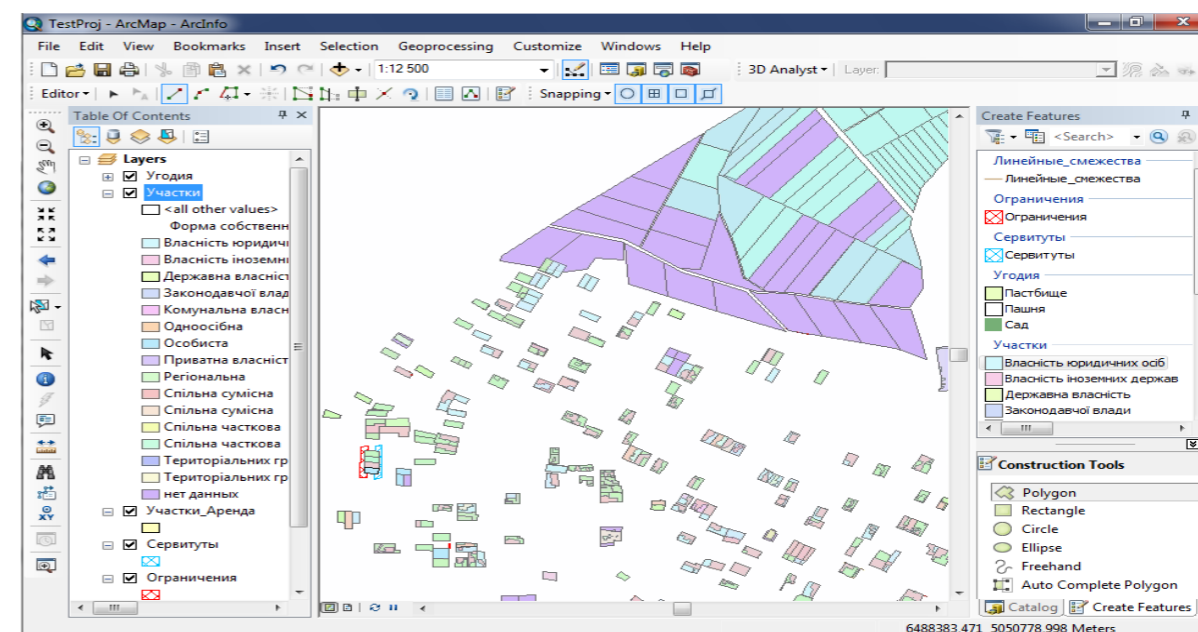
# ФОРМУВАННЯ XML-ФАЙЛУ



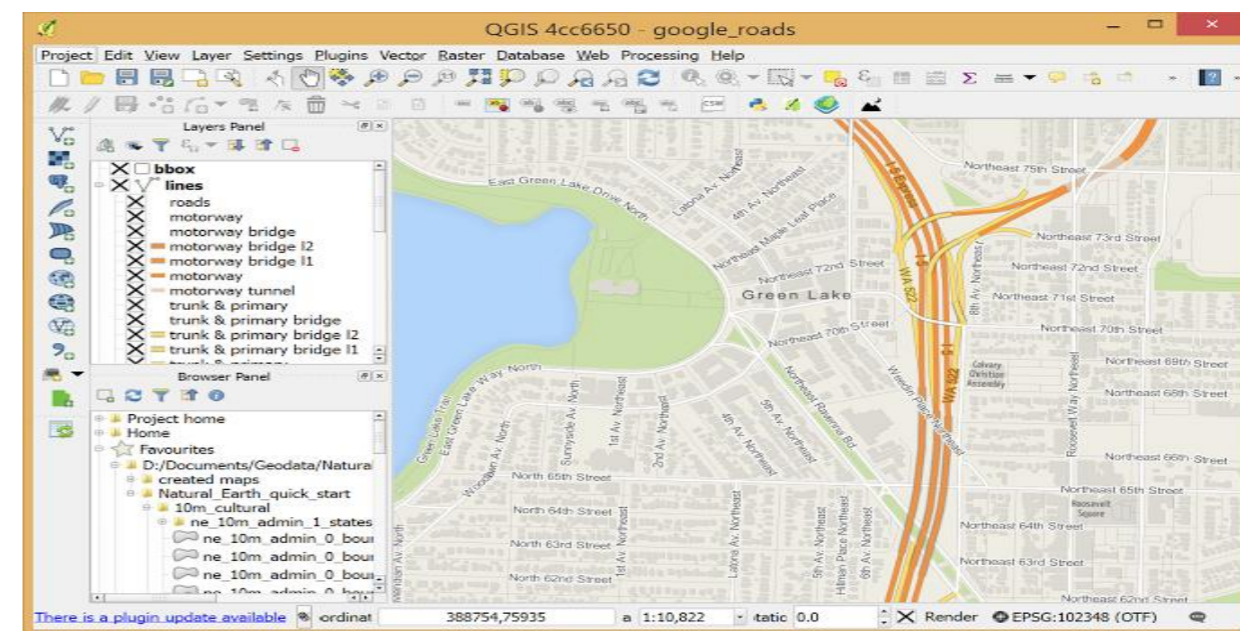
Вид документації	004 - Проект землеустрою щодо відведення земельних ділянок
Дата складання	21.02.2022
Перелік документів	001 - Пояснювальна записка
Перелік документів	002 - Технічне завдання
Перелік документів	007 - Копії заяв (клопотань) фізичних та (або) юридичних осіб про розроблення документації із землеустрою
Перелік документів	011 - Дозвіл (рішення) на розроблення документації із землеустрою
Перелік документів	015 - Виколювання з генерального плану населеного пункту
Перелік документів	023 - Перелік обмежень прав на земельну ділянку і наявні земельні сервітути
Перелік документів	038 - Акт приймання-передачі межових знаків на зберігання
Перелік документів	039 - Акт перенесення в натуру (на місцевість) меж охоронних зон, зон санітарної охорони, санітарно-захисних зон і зон особли
Перелік документів	041 - Копія відповідних сторінок документа, що посвідчує особу

# ЗАСТОСУВАННЯ ГІС-ТЕХНОЛОГІЙ ПРИ РОЗРОБЦІ ПРОЄКТУ ЗЕМЛЕУСТРОЮ ЩОДО ВІДВЕДЕННЯ ЗЕМЕЛЬНОЇ ДІЛЯНКИ

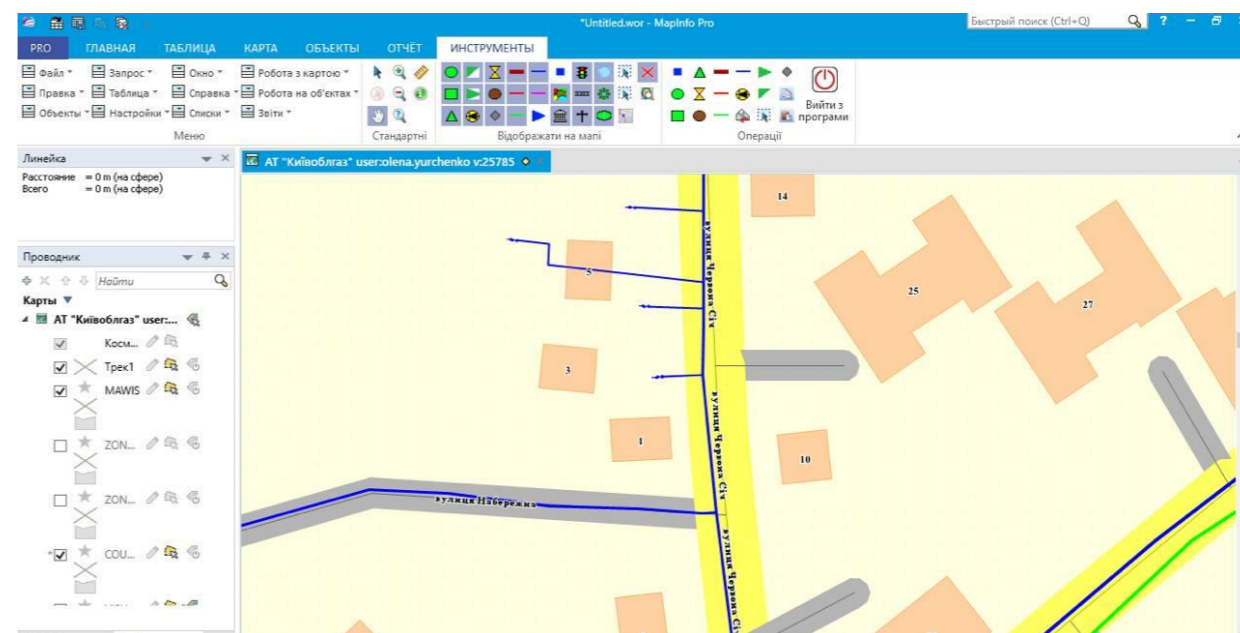
**1. ARCGIS** – ЦЕ ПЗ, ЯКЕ БУЛО СТВОРЕНО АМЕРИКАНСЬКОЮ КОМПАНІЄЮ «ESRI» І Є ОСНОВНОЮ ПЛАТФОРМОЮ, ЩО ВИКОРИСТОВУЮТЬ ГІС-СПЕЦІАЛІСТИ. ЙОГО ПРИЗНАЧЕННЯ ПОЛЯГАЄ В СБОРІ, ВИКОРИСТАННІ ТА УПРАВЛІННІ ГЕОГРАФІЧНОЮ ІНФОРМАЦІЄЮ. ЗАВДЯКИ ЧОМУ ВІДБУВАЄТЬСЯ СТВОРЕННЯ, РЕДАГУВАННЯ ТА ОНОВЛЕННЯ ЕЛЕКТРОННИХ КАРТ. МОВА ПРОГРАМУВАННЯ: VISUAL C, PYTHON



**2. QGIS** – ЦЕ БЕЗКОШТОВНЕ ПЗ, ЯКЕ БУЛО СТВОРЕНО АМЕРИКАНСЬКОЮ КОМПАНІЄЮ «QGIS DEVELOPMENT», ЩО НАДАЄ МОЖЛИВОСТІ ПЕРЕГЛЯДАТИ І АНАЛІЗУВАТИ ПРОСТОРОВІ ДАННІ, А ТАКОЖ СТВОРЮВАТИ, РЕДАГУВАТИ ТА ЕКСПОРТУВАТИ КАРТОГРАФІЧНУ ПРОДУКЦІЮ. МОВА ПРОГРАМУВАННЯ: C++, PYTHON



**3. MAPINFO PROFESSIONAL** – ЦЕ ПЗ, ЯКЕ БУЛО СТВОРЕНО АМЕРИКАНСЬКОЮ КОМПАНІЄЮ «MAPPING INFORMATION SYSTEMS CORPORATION», ЩО ВКЛЮЧАЄ В СЕБЕ ЕФЕКТИВНІ ЗАСОБИ АНАЛІЗУ І ПРЕДСТАВЛЕННЯ ДАНИХ І ПРИЗНАЧЕНЕ ДЛЯ СТВОРЕННЯ, РЕДАГУВАННЯ, ВІЗУАЛІЗАЦІЇ ТА ДИЗАЙНУ КАРТ, ГЕОКОДУВАННЯ, А ТАКОЖ СТВОРЕННЯ ТЕМАТИЧНИХ КАРТ.



**ДЯКУЮ ЗА УВАГУ!**