

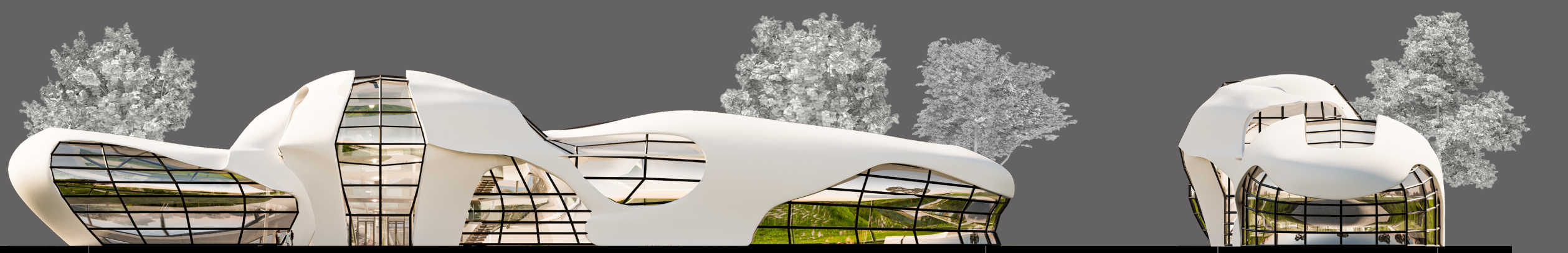
КИЇВСЬКИЙ НАЦІОНАЛЬНИЙ УНІВЕРСИТЕТ  
БУДІВНИЦТВА І АРХІТЕКТУРИ

# АРХІТЕКТУРНИЙ КОЛЕДЖ У М. КИЄВІ

College of Architecture in Kyiv

Виконала студентка 43Б  
Мельник Єлизавета Сергіївна  
Керівник доц. Акопник  
Світлана Володимирівна

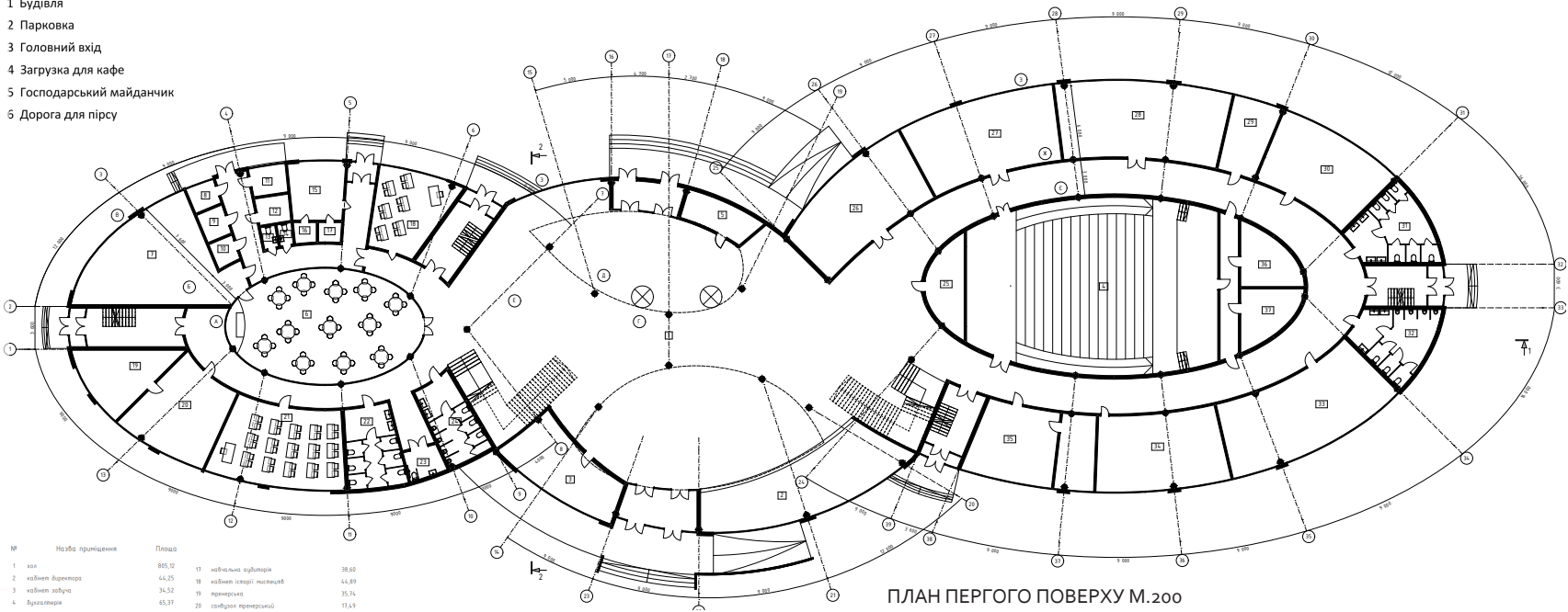
2023



- 1 Будівля
- 2 Парковка
- 3 Головний вхід
- 4 Загрузка для кафе
- 5 Господарський майданчик
- 6 Дорога для пірсу

Площа виділеної землі, діл. - 52600 м<sup>2</sup>  
 Площа забудови - 3000 м<sup>2</sup>  
 Умовна висота будівлі - 16 м  
 Загальна площа будівельної об'єкту - 48000 м<sup>2</sup>  
 Площа озеленення - 35300 м<sup>2</sup>  
 Площа мощення - 14300 м<sup>2</sup>

Фасад в осях 2-32 М1.200

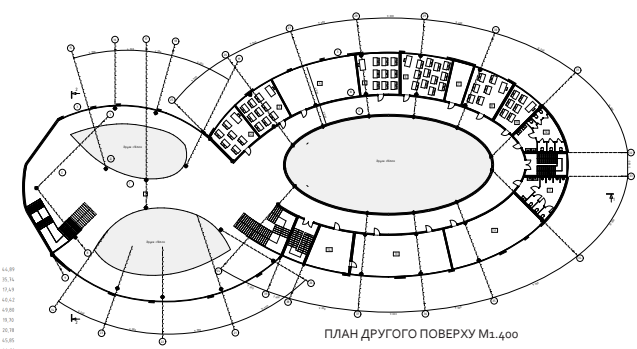


ПЛАН ПЕРШОГО ПОВЕРХУ М.200

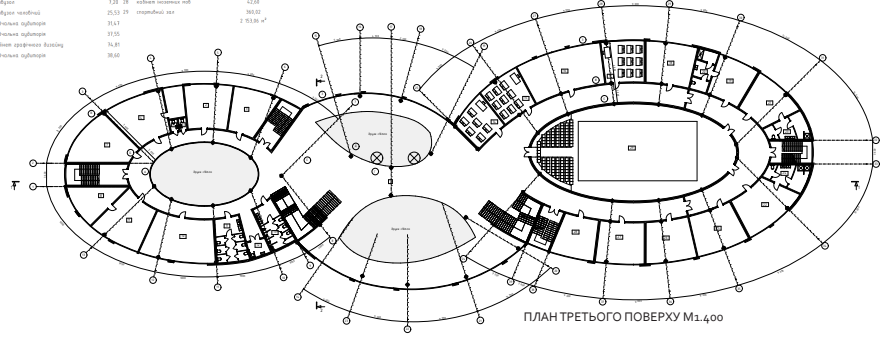
№	Назва приміщення	Площа
1	сан	807,02
2	кабінет директора	44,25
3	кабінет заступ	36,52
4	бухгалтерія	65,31
5	кабінет менедж	2,87
6	кабінет менедж	2,74
7	кабінет менедж	44,84
8	кабінет менедж	21,14
9	кабінет менедж	49,85
10	кабінет менедж	47,00
11	кабінет менедж	28,74
12	кабінет менедж	4,20
13	кабінет менедж	25,53
14	кабінет менедж	31,17
15	кабінет менедж	37,55
16	кабінет директори	74,81
17	кабінет менедж	38,60
18	кабінет менедж	44,89
19	кабінет менедж	35,16
20	кабінет менедж	15,14
21	кабінет менедж	45,42
22	кабінет менедж	49,80
23	кабінет менедж	70,30
24	кабінет менедж	28,38
25	кабінет менедж	45,85
26	кабінет менедж	44,01
27	кабінет менедж	43,97
28	кабінет менедж	42,60
29	кабінет менедж	30,02
30	кабінет менедж	2 933,36 м <sup>2</sup>

№	Назва приміщення	Площа
1	сан	807,02
2	кабінет директора	44,25
3	кабінет заступ	36,52
4	бухгалтерія	65,31
5	кабінет менедж	2,87
6	кабінет менедж	2,74
7	кабінет менедж	44,84
8	кабінет менедж	21,14
9	кабінет менедж	49,85
10	кабінет менедж	47,00
11	кабінет менедж	28,74
12	кабінет менедж	4,20
13	кабінет менедж	25,53
14	кабінет менедж	31,17
15	кабінет менедж	37,55
16	кабінет директори	74,81
17	кабінет менедж	38,60
18	кабінет менедж	44,89
19	кабінет менедж	35,16
20	кабінет менедж	15,14
21	кабінет менедж	45,42
22	кабінет менедж	49,80
23	кабінет менедж	70,30
24	кабінет менедж	28,38
25	кабінет менедж	45,85
26	кабінет менедж	44,01
27	кабінет менедж	43,97
28	кабінет менедж	42,60
29	кабінет менедж	30,02
30	кабінет менедж	2 933,36 м <sup>2</sup>

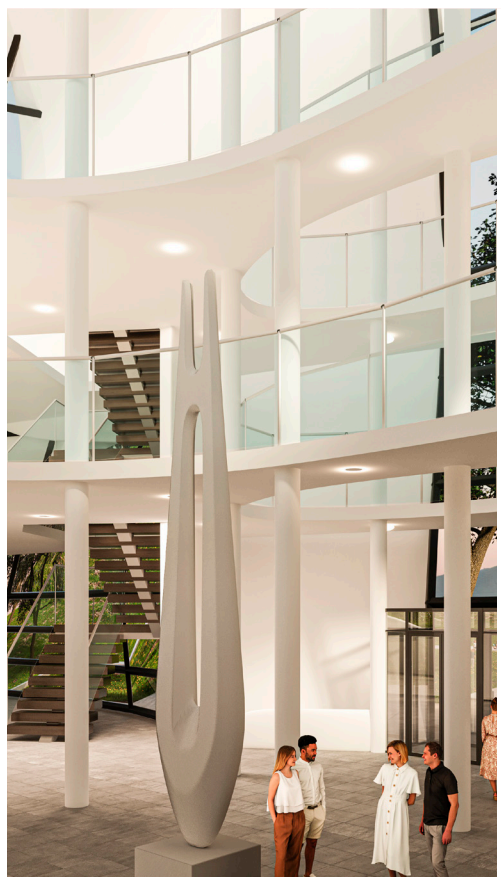
Фасад в осях 3-Ж М1.200



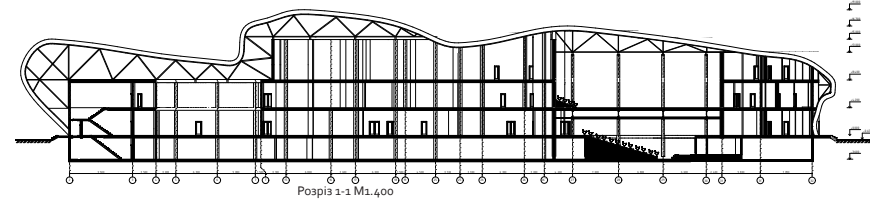
ПЛАН ДРУГОГО ПОВЕРХУ М1.400



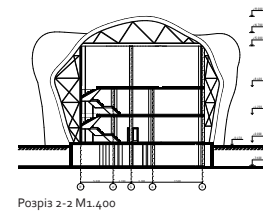
ПЛАН ТРЕТЬОГО ПОВЕРХУ М1.400



Фасад в осях 32-2 М1.400



Розріз 1-1 М1.400



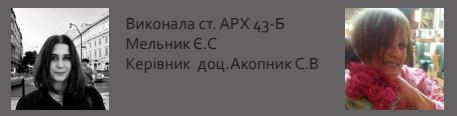
Розріз 2-2 М1.400



Фасад в осях Ж-3 М1.400



АРХІТЕКТУРНИЙ КОЛЕДЖ У М. КИЄВІ  
 College of Architecture in Kyiv



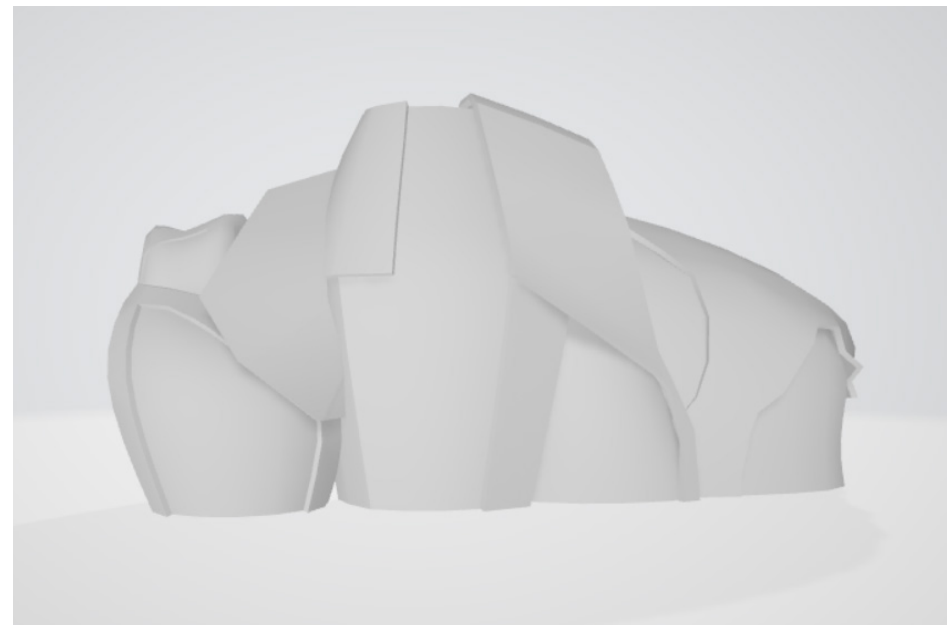
Виконала ст. АРХ 43-Б  
 Мельник Є.С.  
 Керівник доц. Аюпник С.В.

# ДОСЛІДЖЕННЯ Використання Штучного Інтелекту в сфері архітектури



## Midjourney

**PROMPT** : futuristic sustainable organic modern art and architecture university building in the park with plants on it, lighted inside, cinematic lighting, 4k extremely detailed + ultra-realistic + cinematic lighting by + 4k + uhd + + octane render + cinematic) realistic textures, rainy day, birdseye view





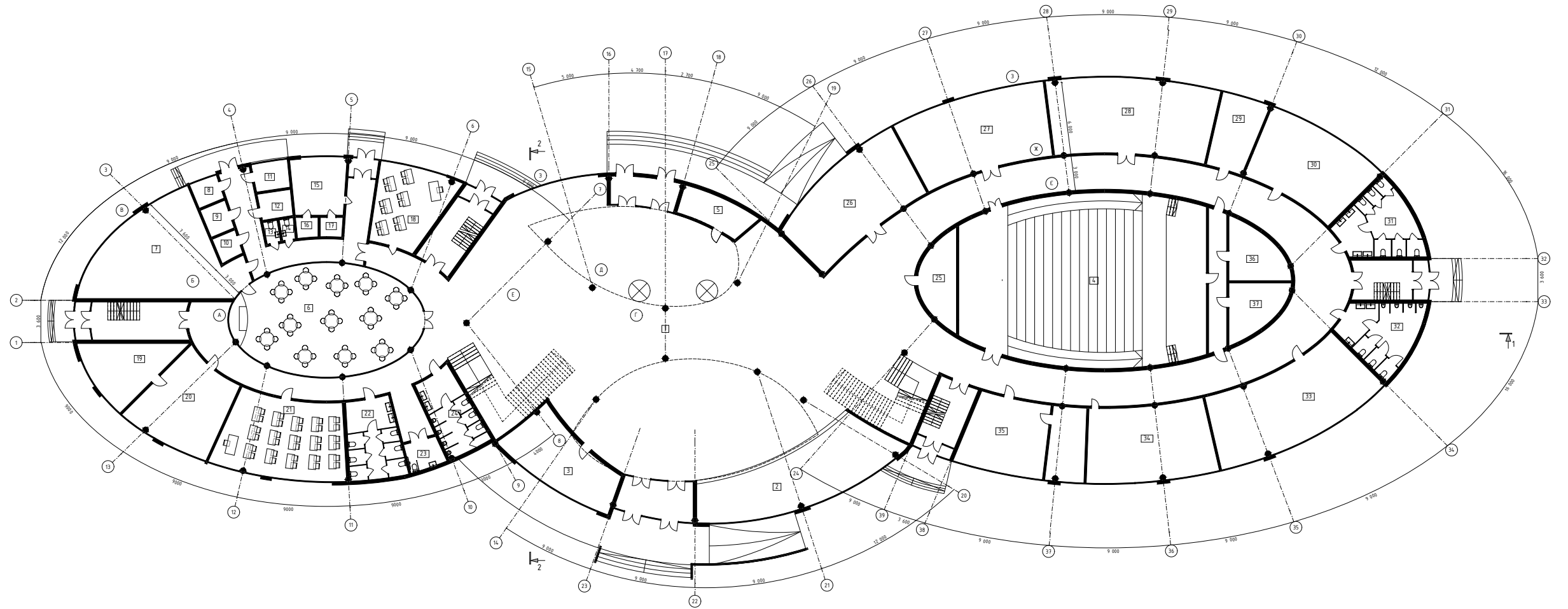


- 1 Будівля
- 2 Парковка
- 3 Головний вхід
- 4 Загрузка для кафе
- 5 Господарський майданчик
- 6 Дорога для пірсу

Площа відведеної земл. діл.	- 52600 м <sup>2</sup>
Площа забудови	- 3000 м <sup>2</sup>
Умовна висота будівлі	- 16 м <sup>2</sup>
Загальна площа	- 5760 м <sup>2</sup>
Будівельний об'єм	- 48000 м <sup>3</sup>
Поверховість	- 3 шт
Площа озеленення	- 35300 м <sup>2</sup>
Площа мощення	- 14300 м <sup>2</sup>

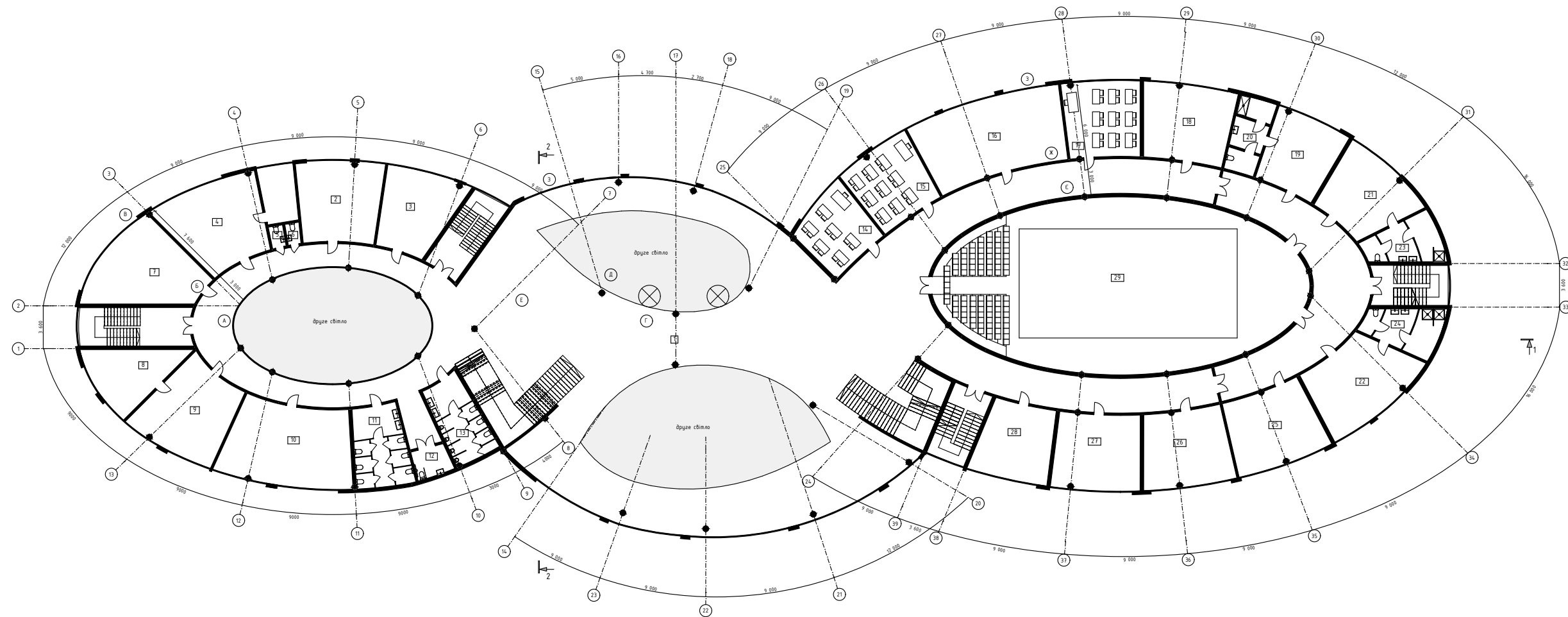
# ПЛАН НА ВІДМІТЦІ +0.000

№	Назва приміщення	Площа
1	хол	805,12
2	кабінет директора	44,25
3	кабінет завуча	34,52
4	бухгалтерія	65,37
5	санвузол жіночий	2,07
6	санвузол чоловічий	1,94
7	універсальна аудиторія	46,63
8	підсобне приміщення	27,14
9	універсальна аудиторія	49,85
10	маїстерня	67,00
11	санвузол жіночий	28,74
12	санвузол	7,20
13	санвузол чоловічий	25,53
14	навчальна аудиторія	31,47
15	навчальна аудиторія	37,55
16	кабінет графічного дизайну	74,81
17	навчальна аудиторія	38,60
18	кабінет історії мистецтв	44,89
19	тренерська	35,74
20	санвузол тренерський	17,49
21	роздягальня для дівчат	40,42
22	роздягальня для хлопців	49,80
23	душева для дівчат	19,70
24	душева для хлопців	20,78
25	приміщення для спортивного обладнання	45,85
26	кабінет точних наук	44,01
27	кабінет рідної мови	43,97
28	кабінет іноземних мов	42,60
29	спортивний зал	360,02
		2 153,06 м <sup>2</sup>



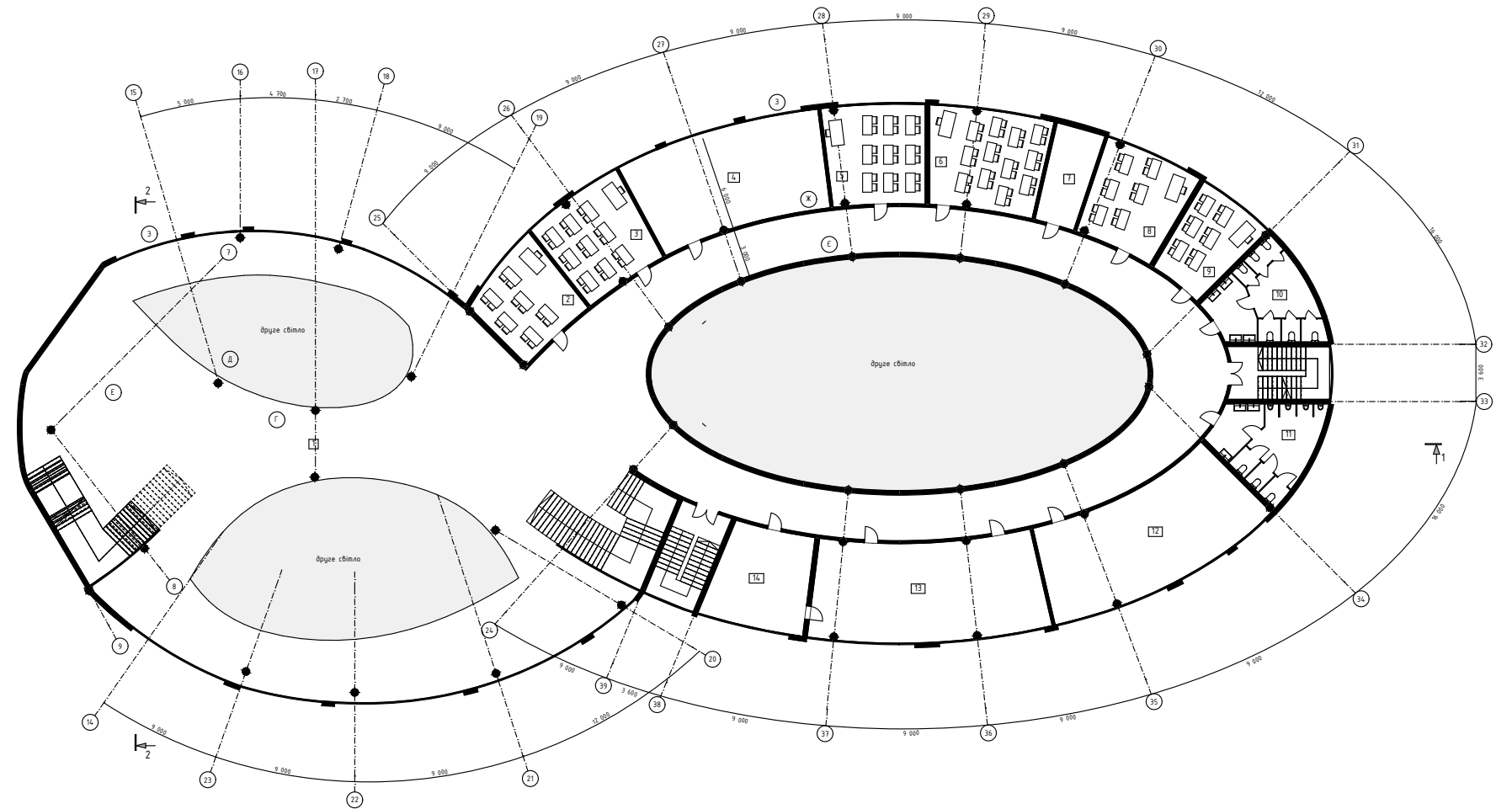
# ПЛАН НА ВІДМІТЦІ +4.200

№	Назва приміщення	Площа
1	хол	805,12
2	кабінет директора	44,25
3	кабінет завуча	34,52
4	бухгалтерія	65,37
5	санвузол жіночий	2,07
6	санвузол чоловічий	1,94
7	універсальна аудиторія	46,63
8	підсобне приміщення	27,14
9	універсальна аудиторія	49,85
10	маїстерня	67,00
11	санвузол жіночий	28,74
12	санвузол	7,20
13	санвузол чоловічий	25,53
14	навчальна аудиторія	31,47
15	навчальна аудиторія	37,55
16	кабінет графічного дизайну	74,81
17	навчальна аудиторія	38,60
18	кабінет історії мистецтв	44,89
19	тренерська	35,74
20	санвузол тренерський	17,49
21	роздягальня для дівчат	40,42
22	роздягальня для хлопців	49,80
23	душева для дівчат	19,70
24	душева для хлопців	20,78
25	приміщення для спортивного обладнання	45,85
26	кабінет точних наук	44,01
27	кабінет рідної мови	43,97
28	кабінет іноземних мов	42,60
29	спортивний зал	360,02
		2 153,06 м <sup>2</sup>



# ПЛАН НА ВІДМІТЦІ +8.600

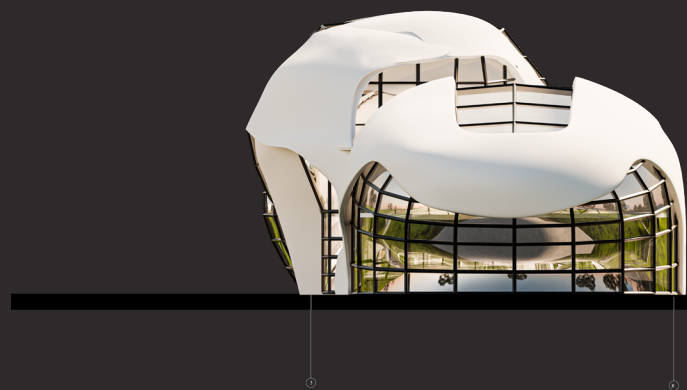
№	Назва приміщення	Площа
1	хол	813,79
2	навчальна аудиторія	31,47
3	навчальна аудиторія	37,55
4	кабінет живопису	74,81
5	навчальна аудиторія	38,60
6	навчальна аудиторія	44,89
7	технічне приміщення	17,49
8	навчальна аудиторія	35,36
9	навчальна аудиторія	26,56
10	санвузол жіночий	34,25
11	санвузол чоловічий	31,57
12	кабінет пластичних мистецтв	86,04
13	бібліотека	89,86
14	архів	36,96
		<b>1 399,20 м<sup>2</sup></b>



Фасад в осях 2-32 М 1:100



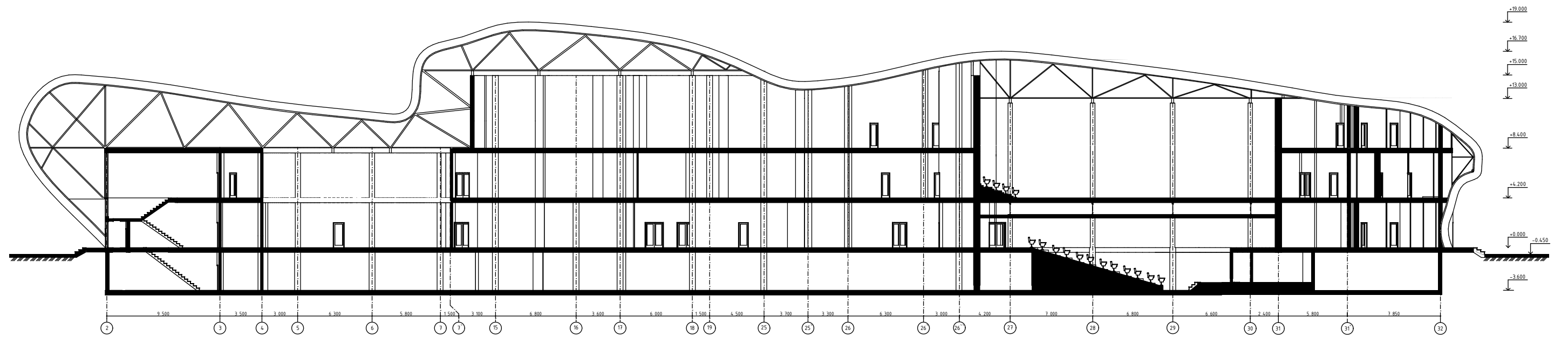
Фасад в осях Ж-3 М 1:100



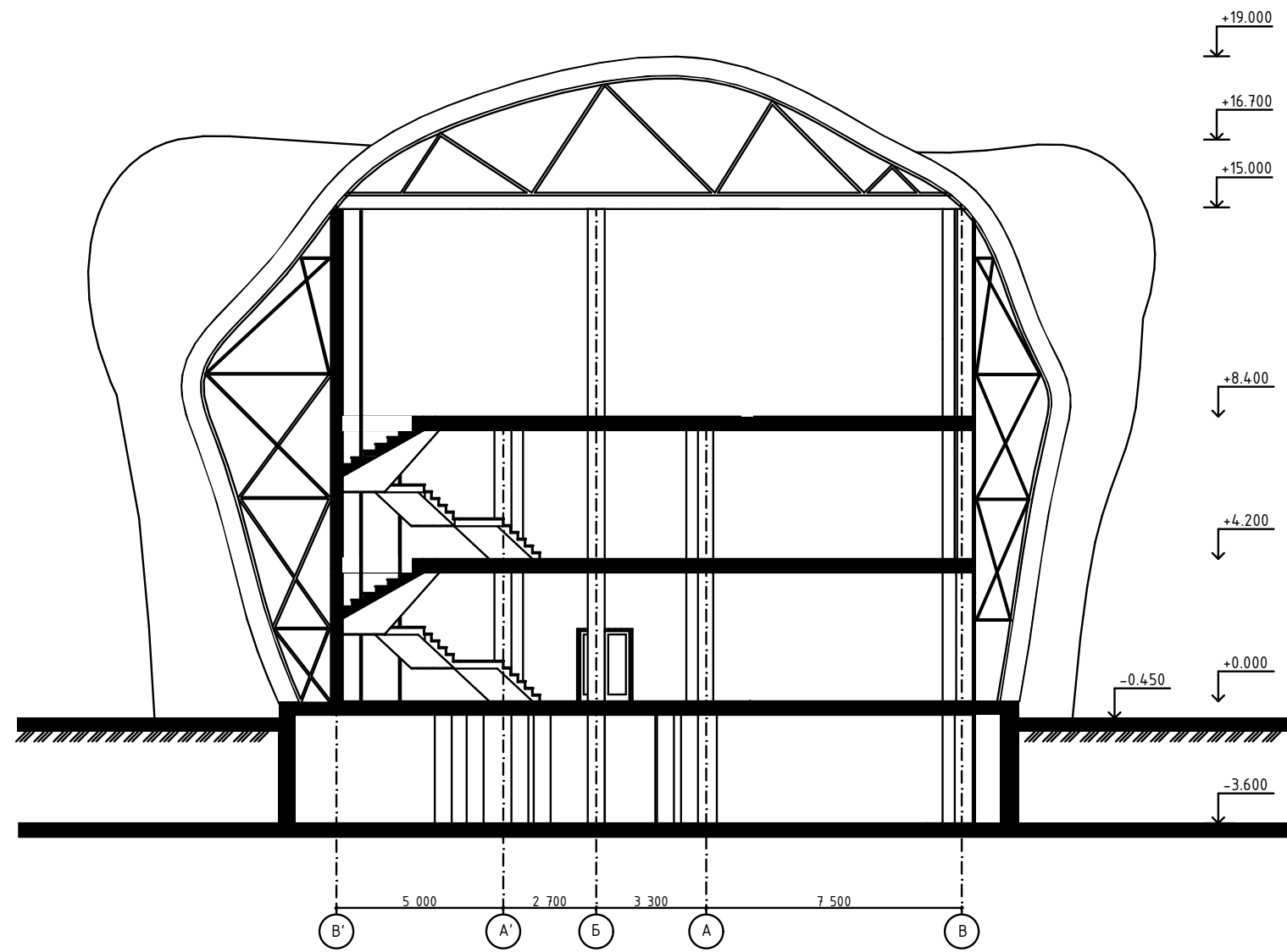
Фасад в осях 32-2 М 1:100



Розріз 1-1 М 1:400

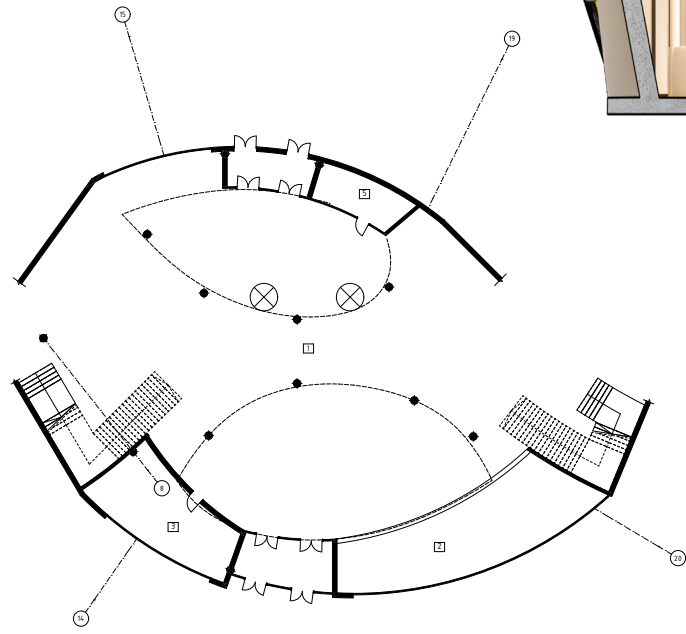


# Розріз 2-2 М 1:400





# ИТЕП'ЕР









ДЯКУЮ ЗА УВАГУ!