

**КВАЛІФІКАЦІЙНА ВИПУСКНА РОБОТА
НА ЗДОБУТТЯ ОСВІТНЬОГО СТУЕНЯ
БАКАЛАВР АРХІТЕКТУРИ**

на тему:

**«КОМПЛЕКС ВІДПОЧИНКУ ТА ПСИХОЛОГОІЧНОЇ РЕАБІЛІТАЦІЇ ЗІ СПА У С. ПОЛЯНИЦІ
ІВАНО-ФРАНКІВСЬКОЇ ОБЛАСТІ»**

загальним обсягом **6** аркушів формату А1, пояснювальна записка **64** с.

Виконала: студентка групи АРХ-20-1А

191 «Архітектура та містобудування»,

Освітньо-професійна програма «Архітектура та містобудування»

(шифр і назва спеціальності, освітньо-наукової програми)

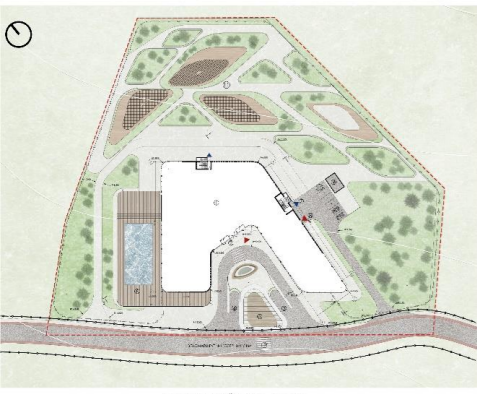
Міусова Даріна Романівна

(прізвище, ім'я, по батькові)

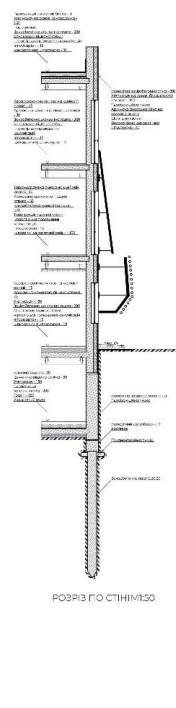
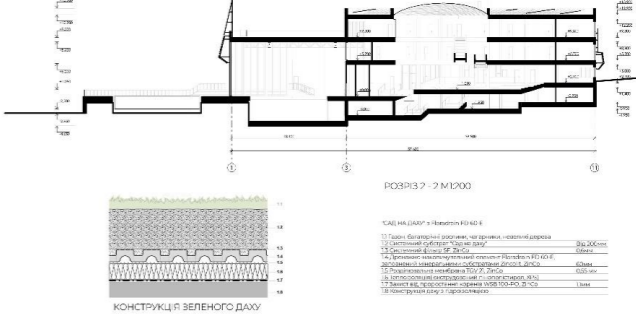
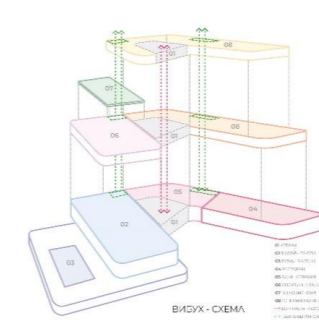
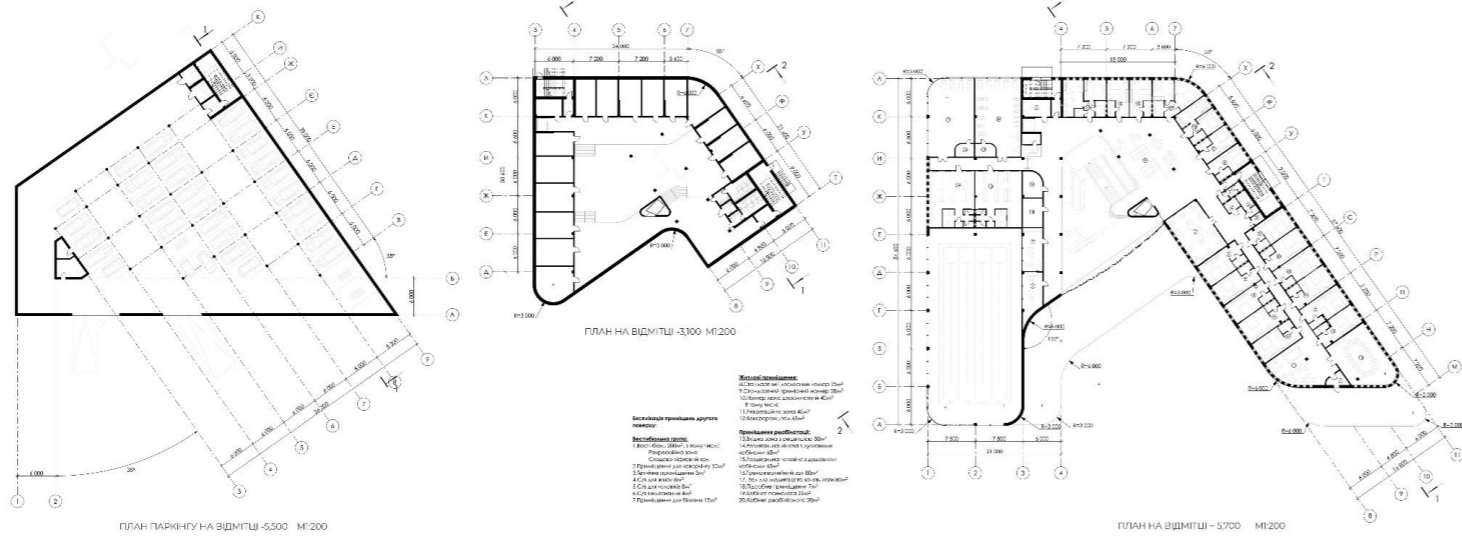
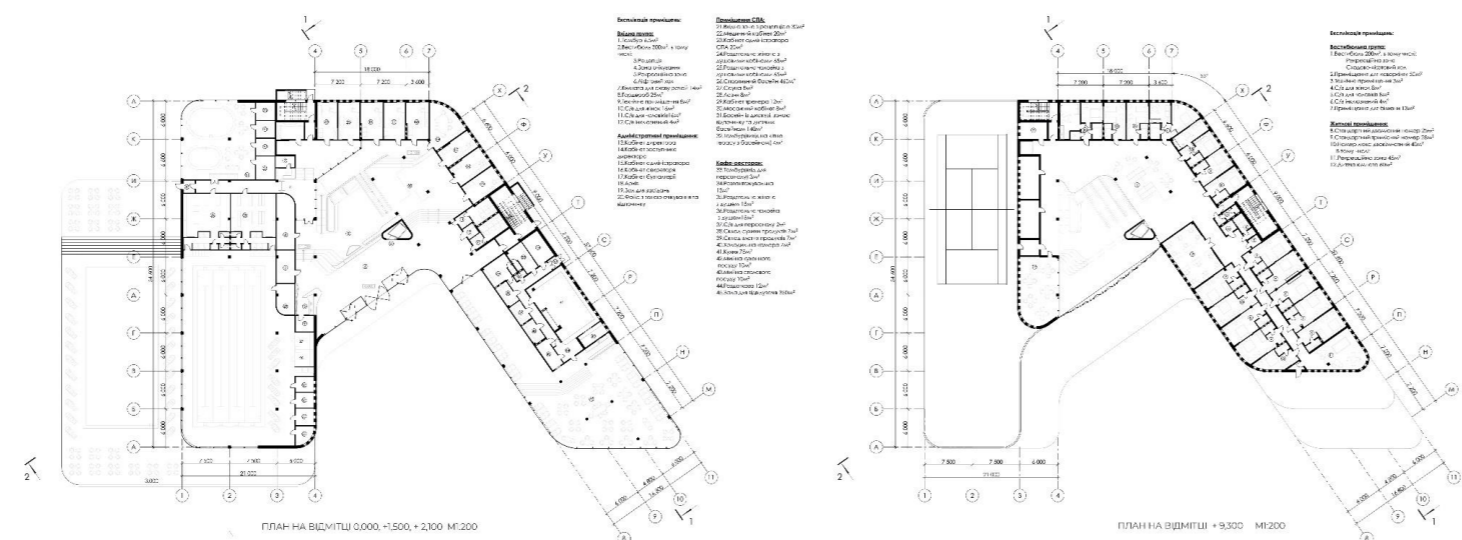
Керівник: ст. викл. Вовчок Лілія Леонідівна, доц. Лисюк Геннадій Григорович

(науковий ступінь, посада, прізвище, ім'я, по батькові)

Київ – 2024 р.

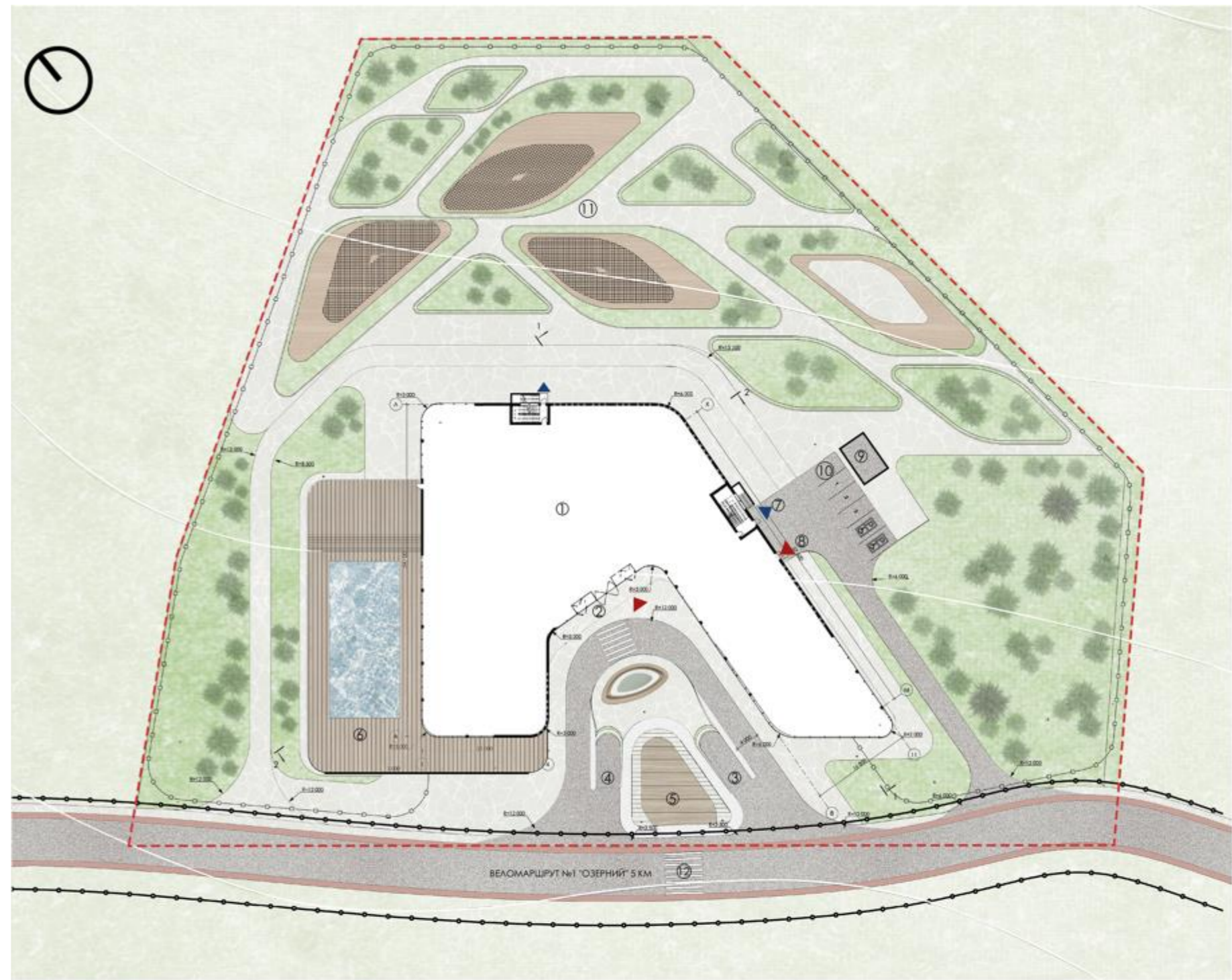


КОМПЛЕКС ВІДПОЧИНКУ ТА ПСИХОЛОГІЧНОЇ РЕАБІЛІТАЦІЇ ЗІ СПА У С. ПАЛЯНИЦІ ІВАНО-ФРАНКІВСЬКОЇ ОБЛАСТІ



ВІСНОВАНА СЛУЖБОВА СТРУКТУРА...
 ІНЖЕНЕРНО-АРХІТЕКТУРНИЙ БЮРО

Містобудівне рішення



ЕКСПЛІКАЦІЯ

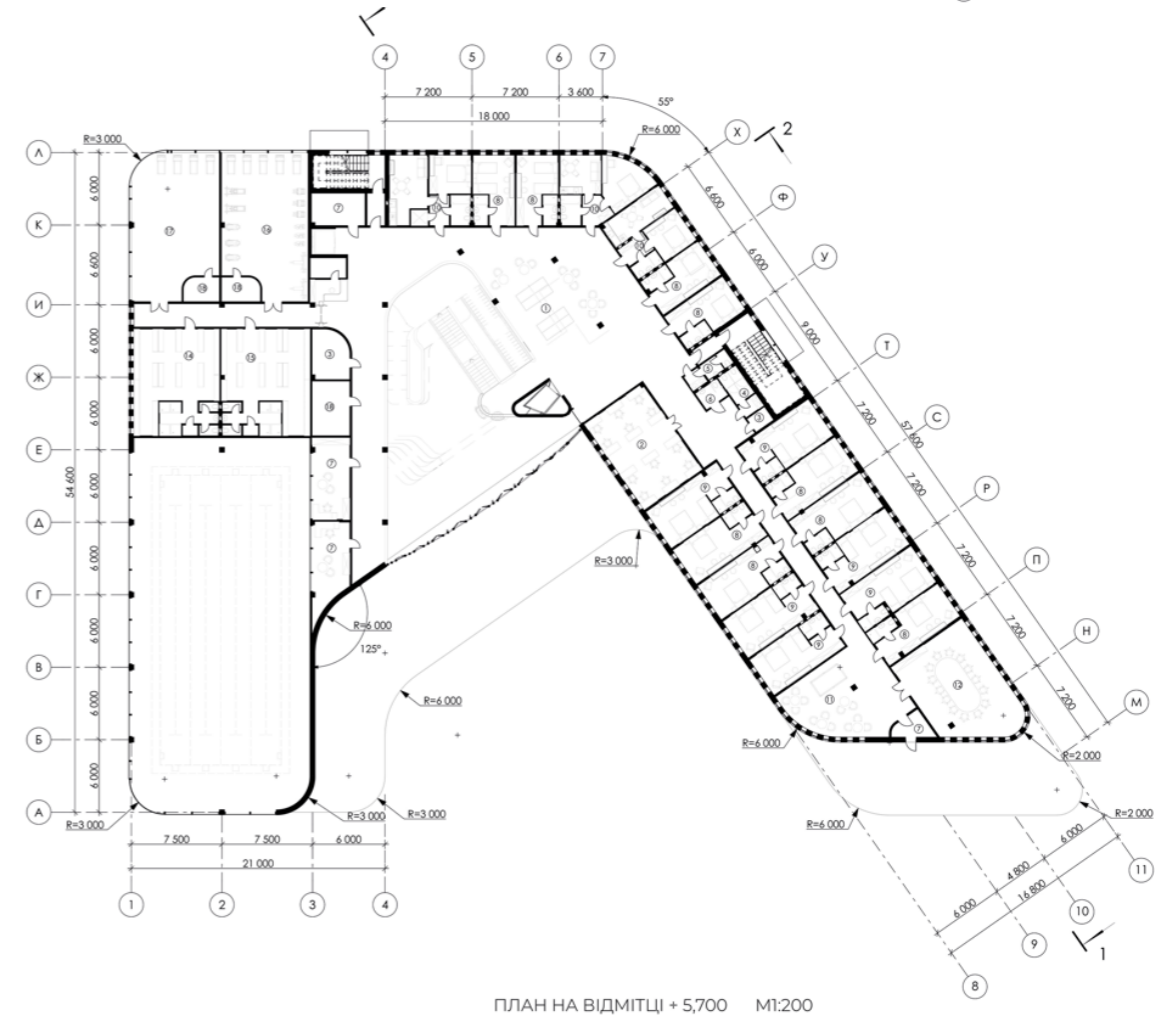
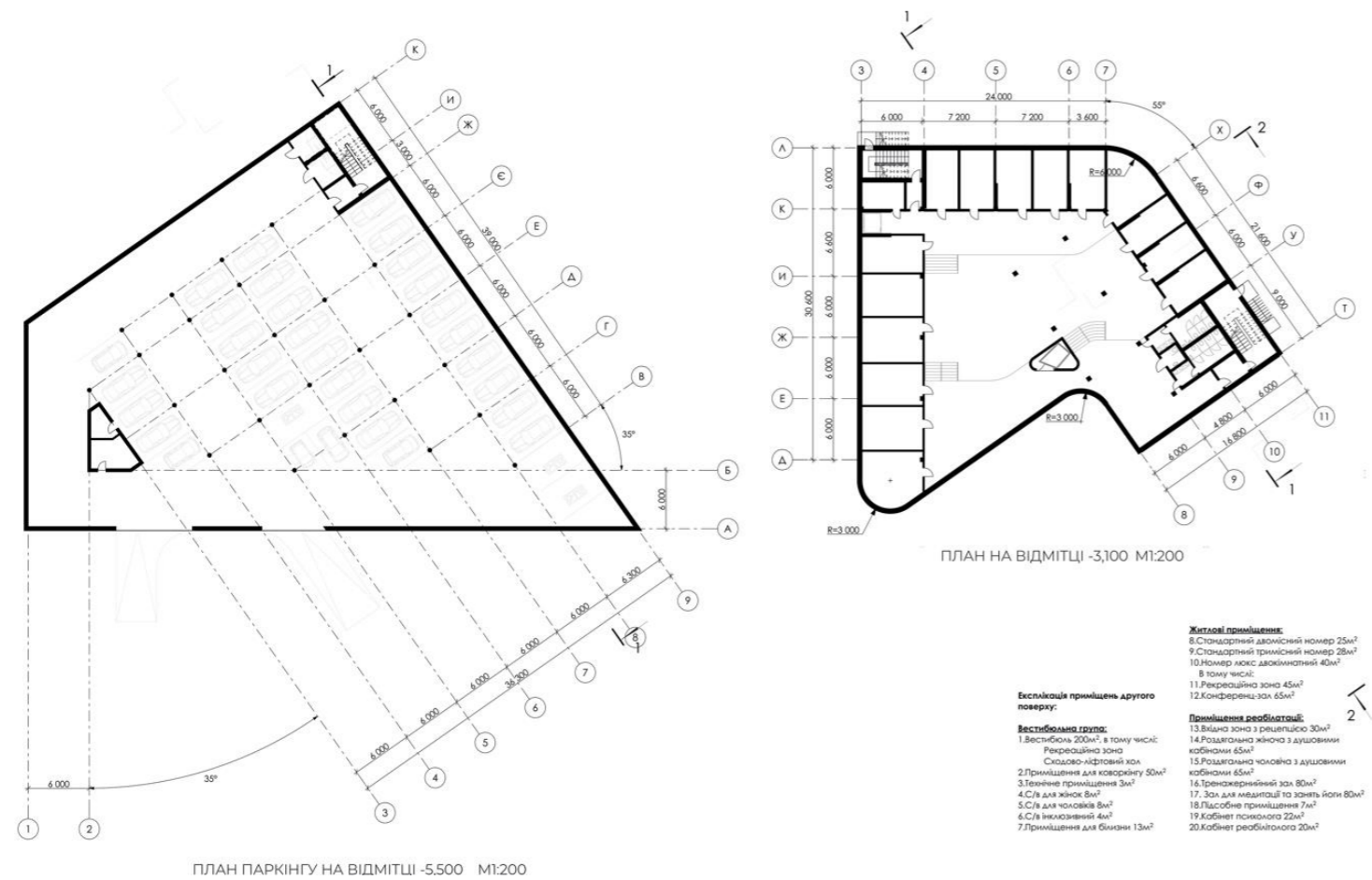
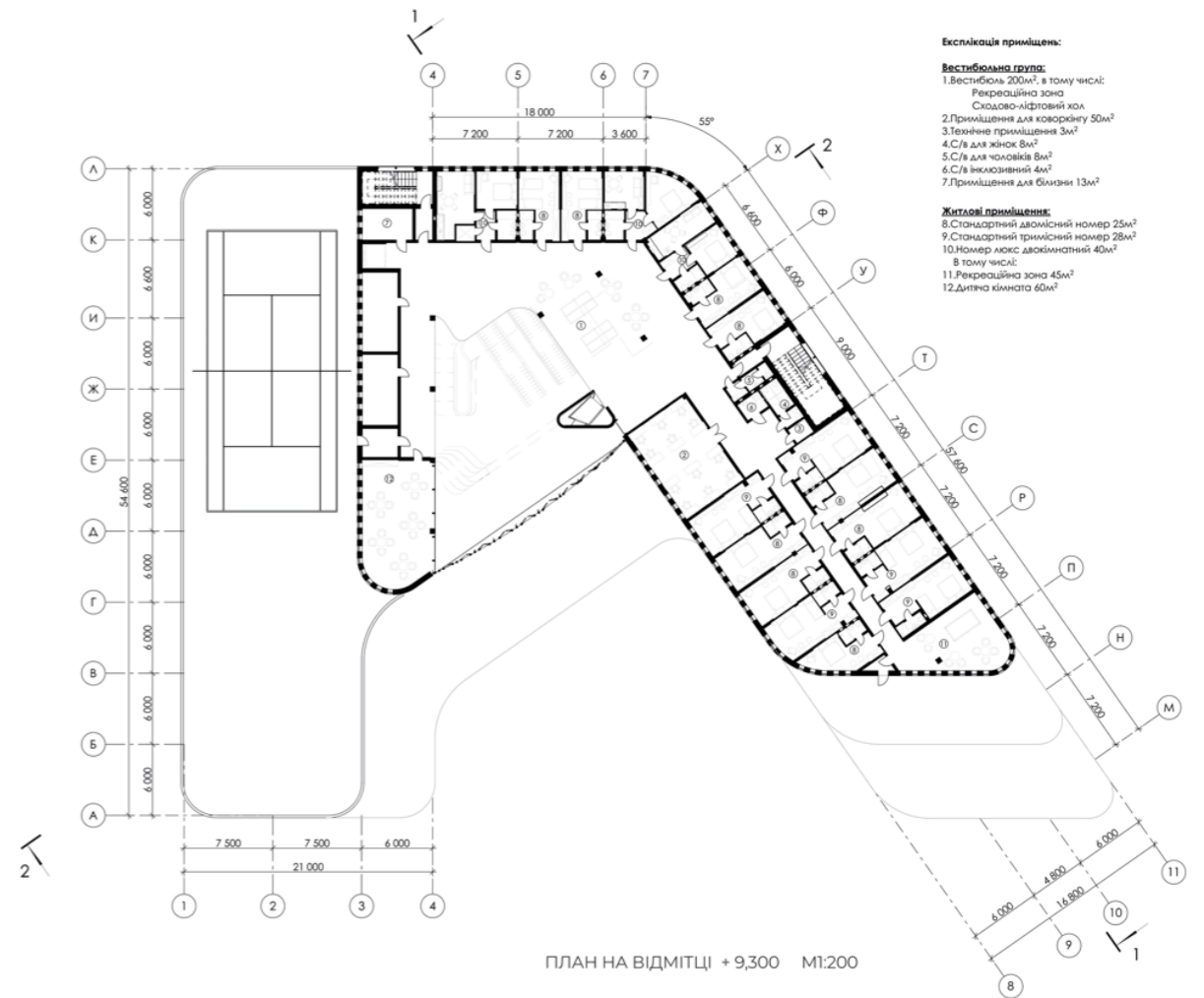
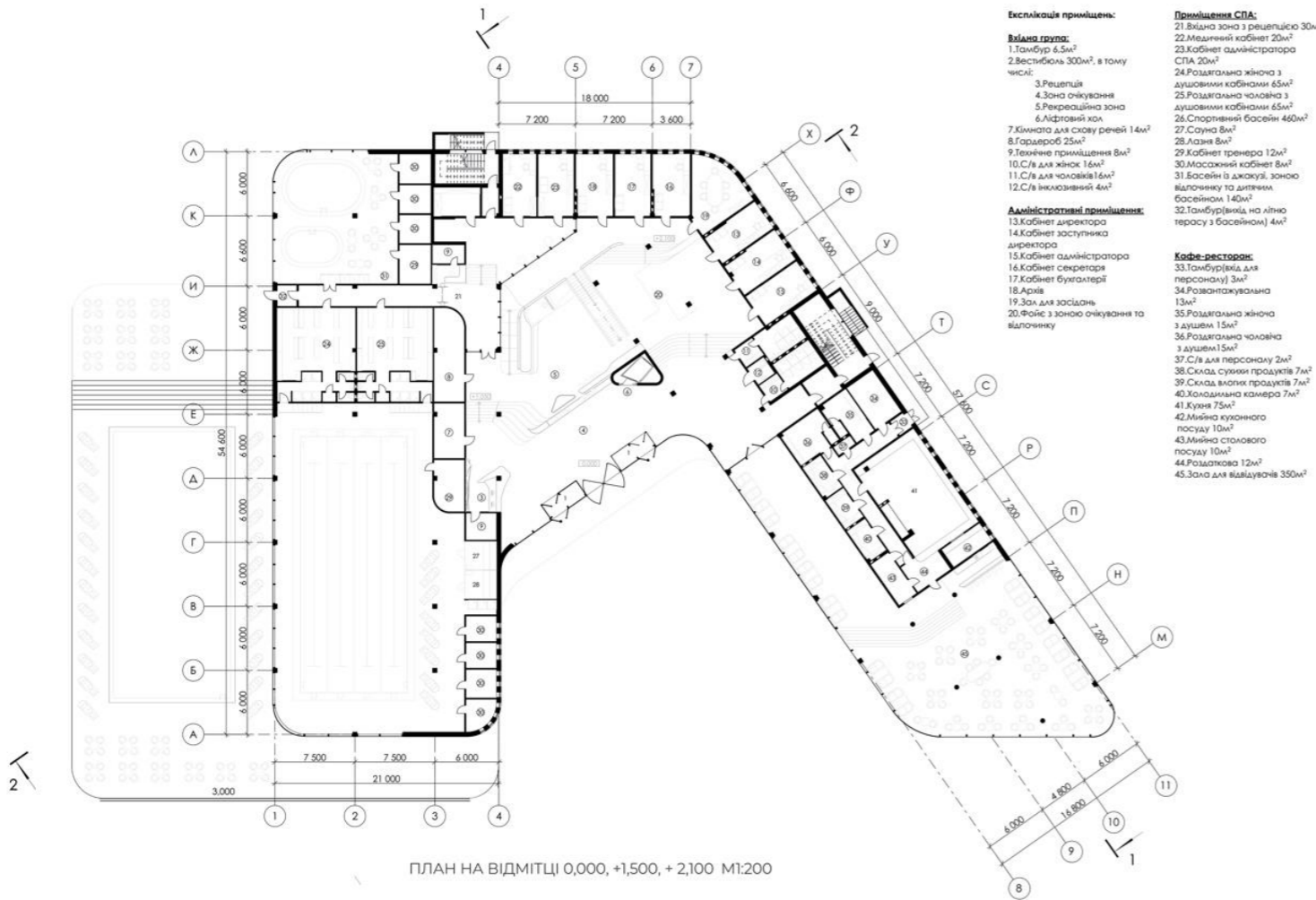
- ПРОЕКТОВАНА БУДІВЛЯ
- ГОЛОВНИЙ ВХІД
- ЗАЇЗД В ПІДЗЕМНИЙ ПАРКІНГ
- ВИЇЗД З ПАРКІНГУ
- ГОЛОВНА ТЕРАСОВАНА ПЛОЩА
- ТЕРАСА З ЛІТНІМ БАСЕЙНОМ
- ЕВАКУАЦІЙНИЙ ВИХІД
- ВХІД ДЛЯ ПРАЦІВНИКІВ
- ХОЗ. МАЙДАНЧИК
- ПАРКОВКА ДЛЯ ПРАЦІВНИКІВ
- РЕКРЕАЦІЙНА ЗОНА
- ПІШОХІДНИЙ ПЕРЕХІД

УМОВНІ ПОЗНАЧЕННЯ

- ВХІД
- ЕВАКУАЦІЙНИЙ ВИХІД
- ЧЕРВОНА ЛІНІЯ
- ТЕРИТОРІЯ ДІЛЯНКИ
- ОГОРОЖА ДІЛЯНКИ
- ДЕРЕВА

- АСФАЛЬТОВЕ ПОКРИТТЯ
- МОЩЕННЯ
- ВЕЛОСИПЕДНА ДОРІЖКА
- ТРАВА
- ТЕРАСНА ДОШКА
- ВОДА В БАСЕЙНІ

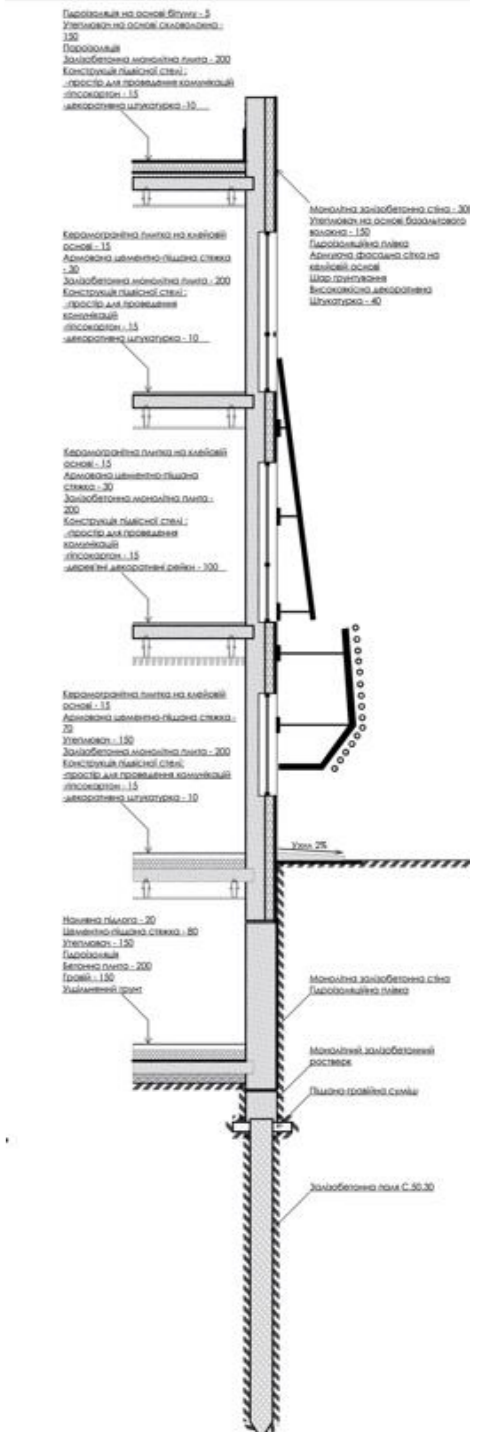
Плани поверхів



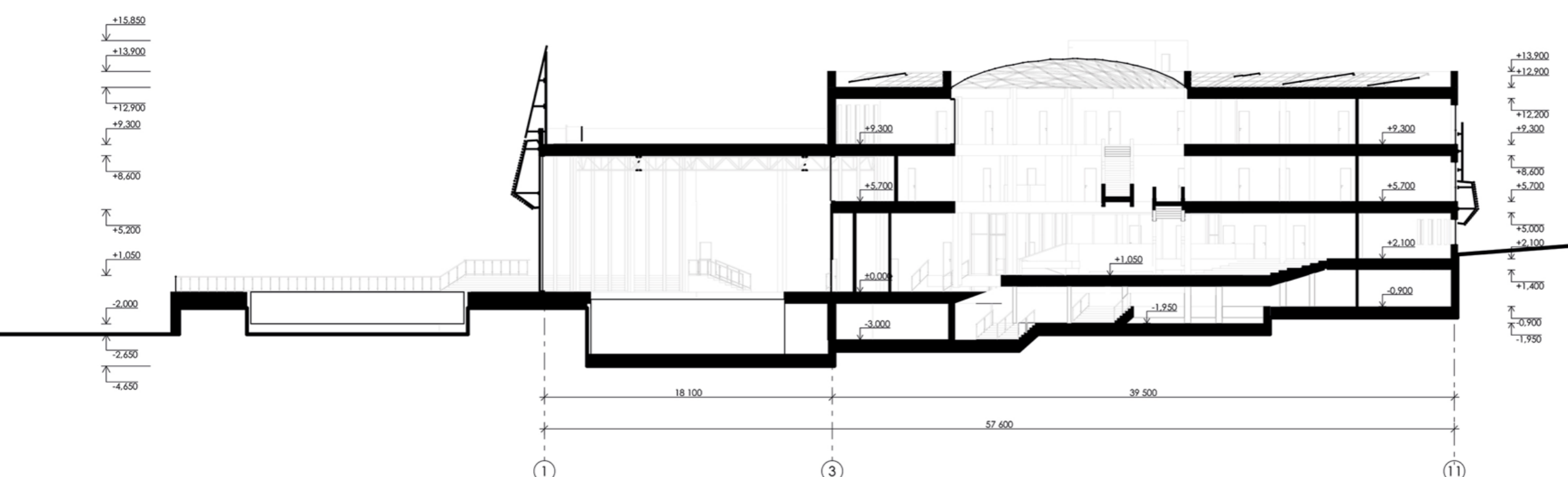
Фасады



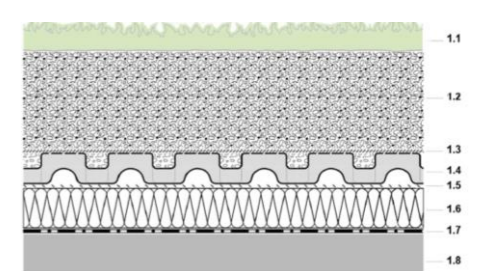
Розрізи



РОЗРІЗ ПО СТІНІ М1:50



РОЗРІЗ 2 - 2 М1:200



- “САД НА ДАХУ” з Floradrain FD 60 E
- 11 Газон, багаторічні рослини, чагарники, невеликі дерева
 - 12 Системний субстрат “Сад на даху”
 - 13 Системний фільтр SF, Zn/Co
 - 14 Дренажно-накопичувальний елемент Floradrain FD 60-E, заповнений мінеральними субстратами Zincolit, ZnCo
 - 15 Розділювальна мембрана TGV 21, Zn/Co
 - 16 Теплоізоляційні екструдований поліізоляційний XPS
 - 17 Зв'язка від просочення коренів WSS 100-PO, ZnCo
 - 18 Конструкція даху з гідроізоляцією

Перспектива будівлі



Дизайн інтер'єру

