

**КВАЛІФІКАЦІЙНА ВИПУСКНА РОБОТА НА ЗДОБУТТЯ
ОСВІТНЬОГО СТУПЕНЯ БАКАЛАВР АРХІТЕКТУРИ**

на тему:

«Гуртожиток Ржищівського фахового коледжу будівництва та
економіки в м. Ржищеві Київської області»

загальним обсягом 5 аркушів формату А1, пояснювальна записка 70 с.

Виконав: студент групи АРХ-21-1Б

191 «Архітектура та містобудування»,
Освітньо-професійна програма «Архітектура та містобудування»
(шифр і назва спеціальності, освітньо-наукової програми)

Юрчик Ілля Олександрович

(прізвище, ім'я, по батькові)

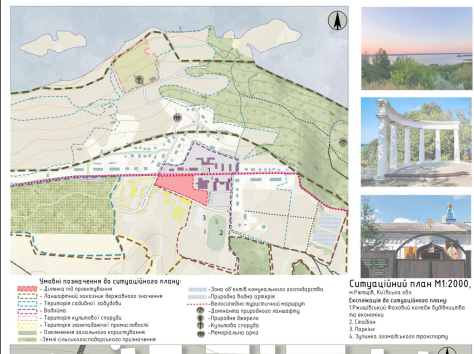
Керівник: Носенко Г.А.

(наук. ступінь, посада, прізвище, ім'я, по батькові)

Київ – 2025

Гуртожиток Ржищівського фахового коледжу будівництва та економіки в м. Ржищів Київської області

Виконав: ст.гр.Арх 21-1Б Юрчик І.О.
Керівник: Носенко Г.А.



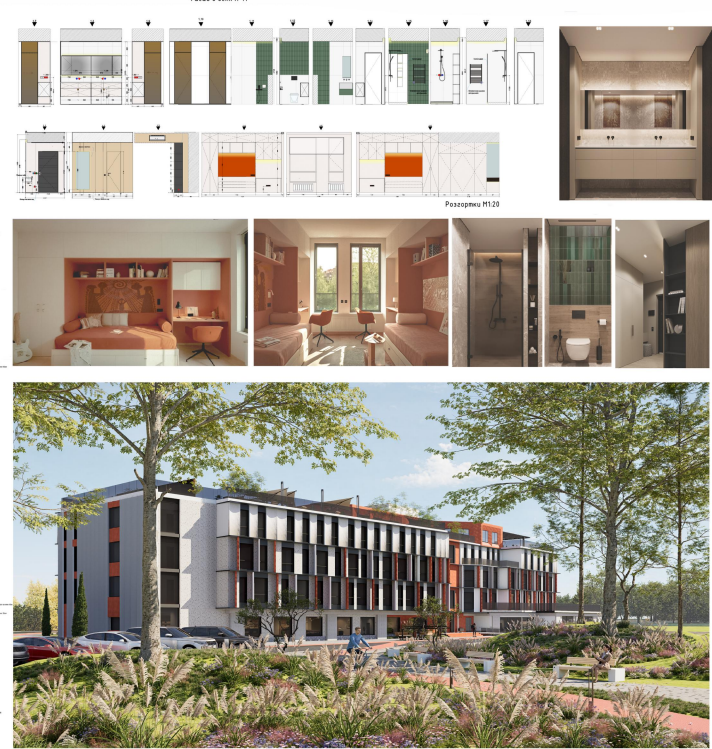
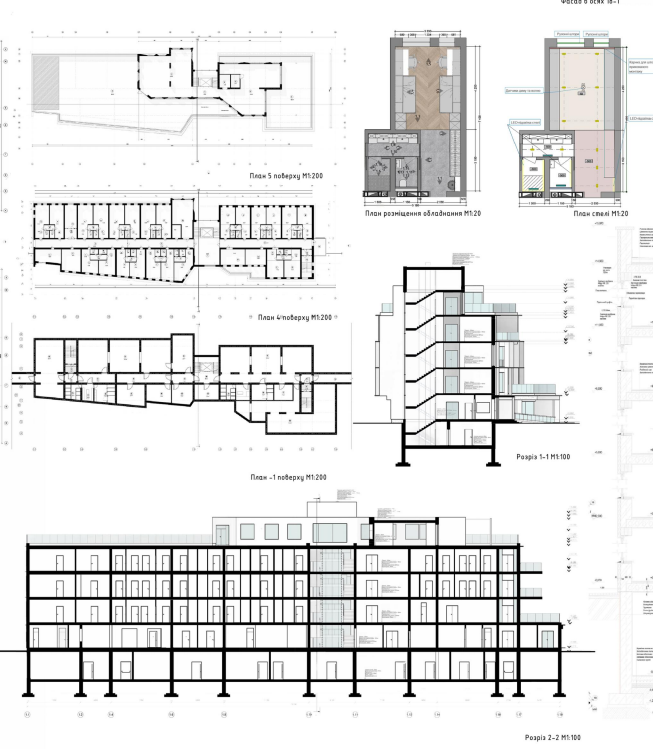
Ситуаційний план М1:2000
 1. Площа будівництва
 2. Площа озеленення
 3. Площа паркувальних місць
 4. Площа спортивних майданчиків
 5. Площа інших об'єктів



Генеральний план М1:500
 1. Площа будівництва
 2. Площа озеленення
 3. Площа паркувальних місць
 4. Площа спортивних майданчиків
 5. Площа інших об'єктів



- Легенда 1 поверху**
- 1. Коридор
 - 2. Кабінет
 - 3. Комната
 - 4. Санвузол
 - 5. Комната для інвалідів
 - 6. Комната для інвалідів
 - 7. Комната для інвалідів
 - 8. Комната для інвалідів
 - 9. Комната для інвалідів
 - 10. Комната для інвалідів
 - 11. Комната для інвалідів
 - 12. Комната для інвалідів
 - 13. Комната для інвалідів
 - 14. Комната для інвалідів
 - 15. Комната для інвалідів
 - 16. Комната для інвалідів
 - 17. Комната для інвалідів
 - 18. Комната для інвалідів
 - 19. Комната для інвалідів
 - 20. Комната для інвалідів
 - 21. Комната для інвалідів
 - 22. Комната для інвалідів
 - 23. Комната для інвалідів
 - 24. Комната для інвалідів
 - 25. Комната для інвалідів
 - 26. Комната для інвалідів
 - 27. Комната для інвалідів
 - 28. Комната для інвалідів
 - 29. Комната для інвалідів
 - 30. Комната для інвалідів
 - 31. Комната для інвалідів
 - 32. Комната для інвалідів
 - 33. Комната для інвалідів
 - 34. Комната для інвалідів
 - 35. Комната для інвалідів
 - 36. Комната для інвалідів
 - 37. Комната для інвалідів
 - 38. Комната для інвалідів
 - 39. Комната для інвалідів
 - 40. Комната для інвалідів
 - 41. Комната для інвалідів
 - 42. Комната для інвалідів
 - 43. Комната для інвалідів
 - 44. Комната для інвалідів
 - 45. Комната для інвалідів
 - 46. Комната для інвалідів
 - 47. Комната для інвалідів
 - 48. Комната для інвалідів
 - 49. Комната для інвалідів
 - 50. Комната для інвалідів



Містобудівне рішення:



- Умовні позначення до ситуаційного плану:**
- Ділянка під проектування
 - Ландшафтний заказник державного значення
 - Територія садової забудови
 - Водойма
 - Територія культурної споруди
 - Територія занепадової промисловості
 - Озеленення загального користування
 - Землі сільськогосподарського призначення
 - Зона об'єктів комунального господарства
 - Природна водна артерія
 - Велосипедно-туристичний маршрут
 - Домішка природного ландшафту
 - Природне джерело
 - Культурна споруда
 - Меморіальна арка

Ситуаційний план М1:2000,
м.Ржищів, Київська обл.

Експлікація до ситуаційного плану:

1. Ржищівський Фаховий коледж: будівництво та експлуатація
2. Стадіон
3. Парк
4. Зупинка згромадського транспорту



- Умовні позначення до генерального плану:**
- Зелена насаджена територія
 - Асфальтне покриття
 - Покриття доріжок з можливістю пожежного проїзду
 - Покриття доріжок
 - Покриття доріжок
 - Ґрундове покриття
 - Входи в будівлю
 - Евакуаційні виходи
 - Велодоріжка
 - Межі ділянок
 - Перспективна ділянка для забудови
 - Ален з місцями для відпочинку

Генеральний план М1:500

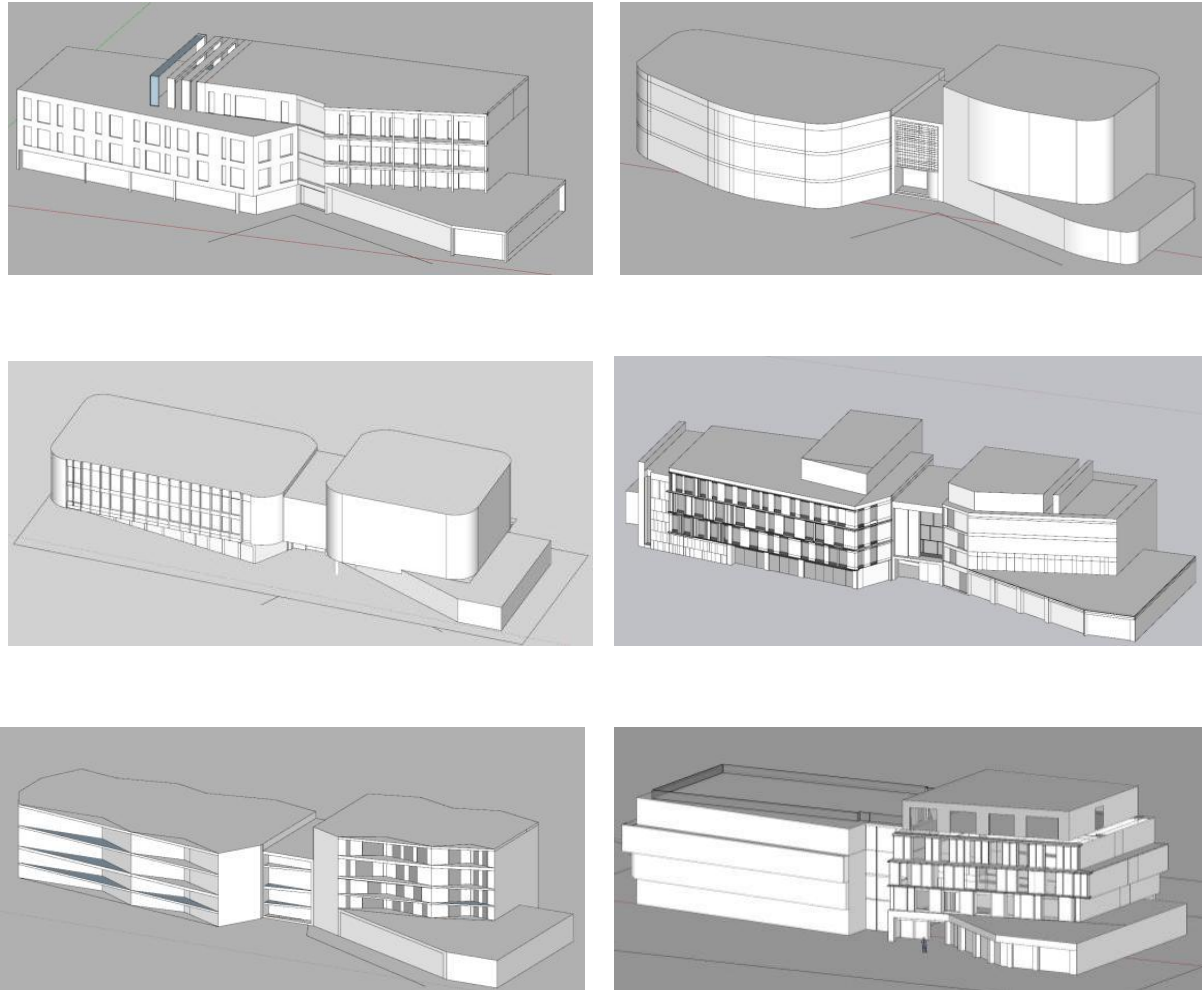
Експлікація до генерального плану:

1. Спортивна будівля
2. Під'їзд до головного входу
3. Відкрита територія входу
4. Футбольне поле
5. Тенісний корт
6. Баскетбольне поле
7. Спортивна площадка
8. Молодіжна кафе
9. Ален з місцями для відпочинку
10. Перехід для в'їзду на авто
11. Амфітеатр
12. В'їзд
13. Майданчик для тимчасового зберігання автомобілів

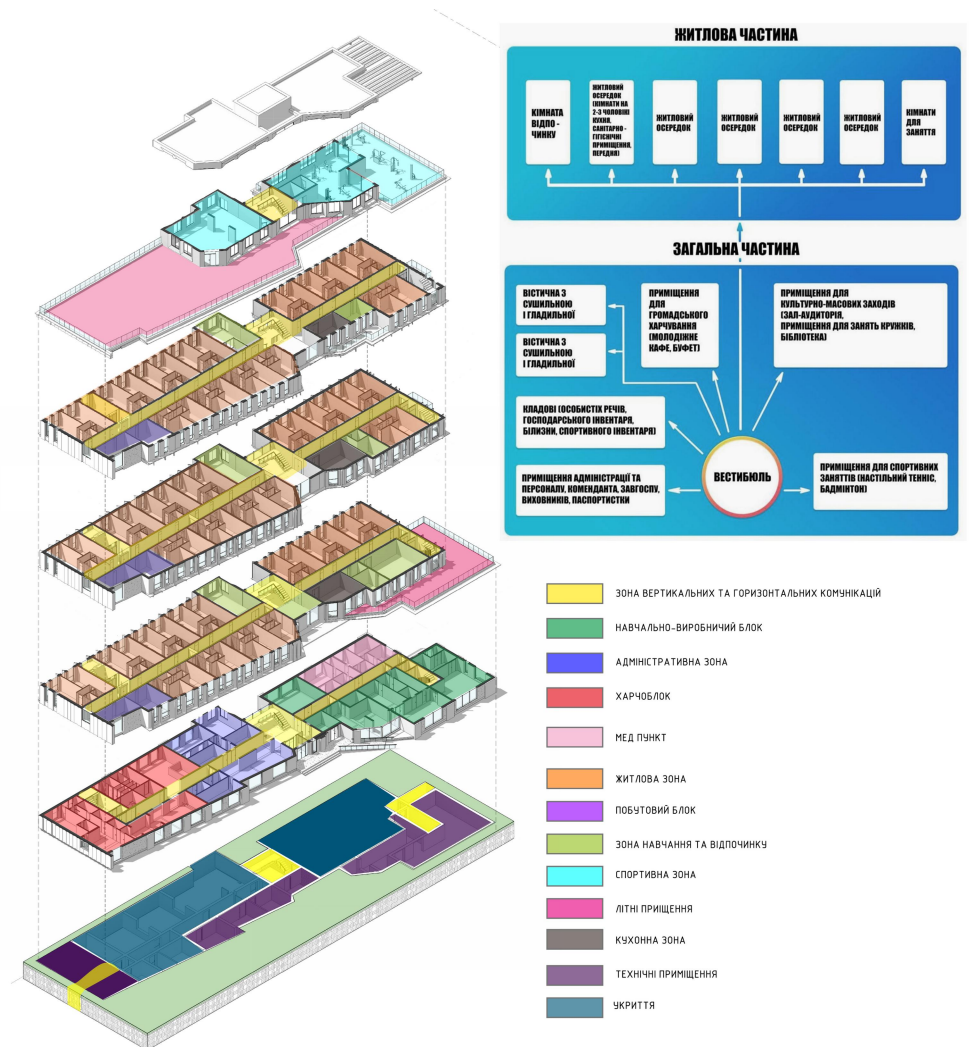


Концепція проекту

Варіанти пошуку об'ємно-просторового вирішення



Функціональне зонування будівлі



Плани поверхів

Експлікація 1 поверху:

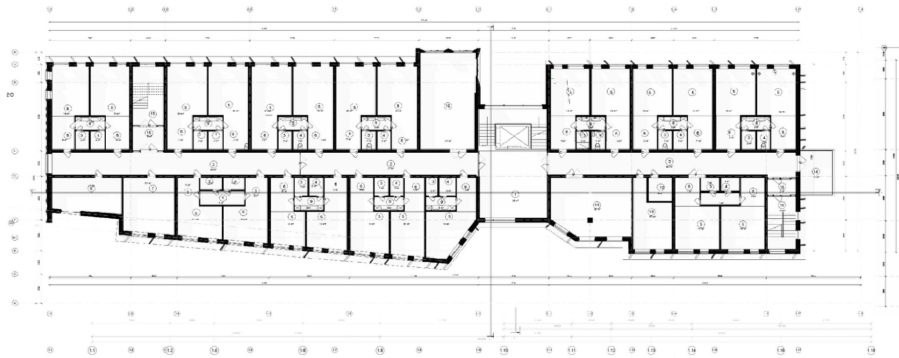
1. Тамбур
2. Вестибюль
3. Коридор
4. Хол
5. Приміщення
6. Приміщення
7. Комора прибиральниці
8. Майстерня слюсара та електрика
9. Кімната молодіжних організацій та чергова викладача
10. Молодіжне кафе
11. Комендант
12. Їдальня
13. Рюкзаки
14. С/В
15. Комора сухих продуктів
16. Холодильна камера
17. Мийна кух. посуду
18. Роздаточна
19. Кухня
20. Побутове приміщення персоналу
21. Паспортист
22. Кімната зберігання велосипедів
23. Аудиторія
24. Комп'ютерний кабінет
25. С/В персоналу
26. Стерилізаційна комора
27. Приміщення оглядовий кабінет
28. Кабінет лікаря
29. Комора для мед. інвентаря
30. Цех 3д друку
31. Цех фінальної обробки
32. Комора для інструментів
33. Склад полімерних матеріалів
34. Кімната тимчасової ізоляції
35. Процедура кімната
36. Склад матеріалів
37. Цех ЧП різки

Експлікація 2 поверху:

1. Вестибюль
2. Коридор
3. Душова
4. С/В
5. Житлова кімната
6. Передпокії
7. Сушильня
8. Прально-прасувальна
9. Рюкзаки
10. Кімната відпочинку(кладна кімната)
11. Кухня
12. Комора прибиральниці
13. Кімната самопідготовки
14. Читальний зал або коворкінг
15. Тамбур
16. Евакуаційні сходи

Експлікація 3 поверху:

1. Вестибюль
2. Коридор
3. Душова
4. С/В
5. Житлова кімната
6. Передпокії
7. Сушильня
8. Прально-прасувальна
9. Рюкзаки
10. Кімната відпочинку(кладна кімната)
11. Кухня
12. Комора прибиральниці
13. Кімната самопідготовки
14. Балкон
15. Тамбур
16. Евакуаційні сходи



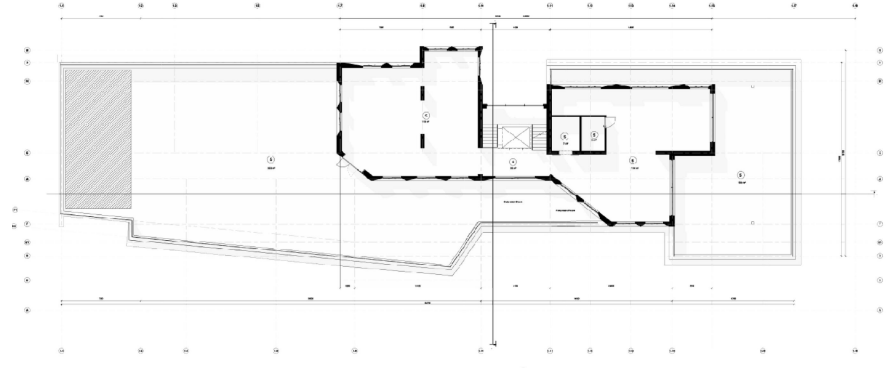
План 3 поверху M1:100



План 2 поверху M1:100



План 1 поверху M1:100



План 5 поверху M1:100



План 4 поверху M1:100



План -1 поверху M1:100

Експлікація 4 поверху:

1. Загальний вестибюль
2. Коридор
3. Передпокії
4. С/В
5. Душова
6. Житлова кімната
7. Комора прибиральниці
8. Сушильня
9. Прально-прасувальна
10. Рюкзаки
11. Тамбур
12. Комора прибиральниці
13. Кімната відпочинку або кладна кімната
14. Кухня

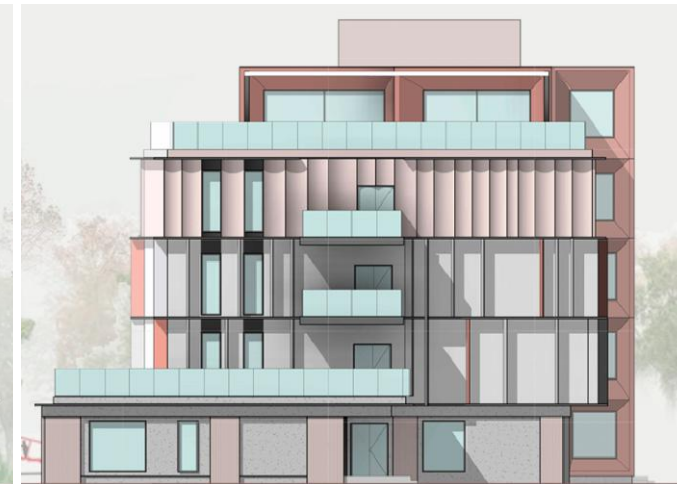
Експлікація 5 поверху:

1. Вестибюль
2. Спортивний зал
3. Тераса
4. Комора спорт. інвентарю
5. С/В

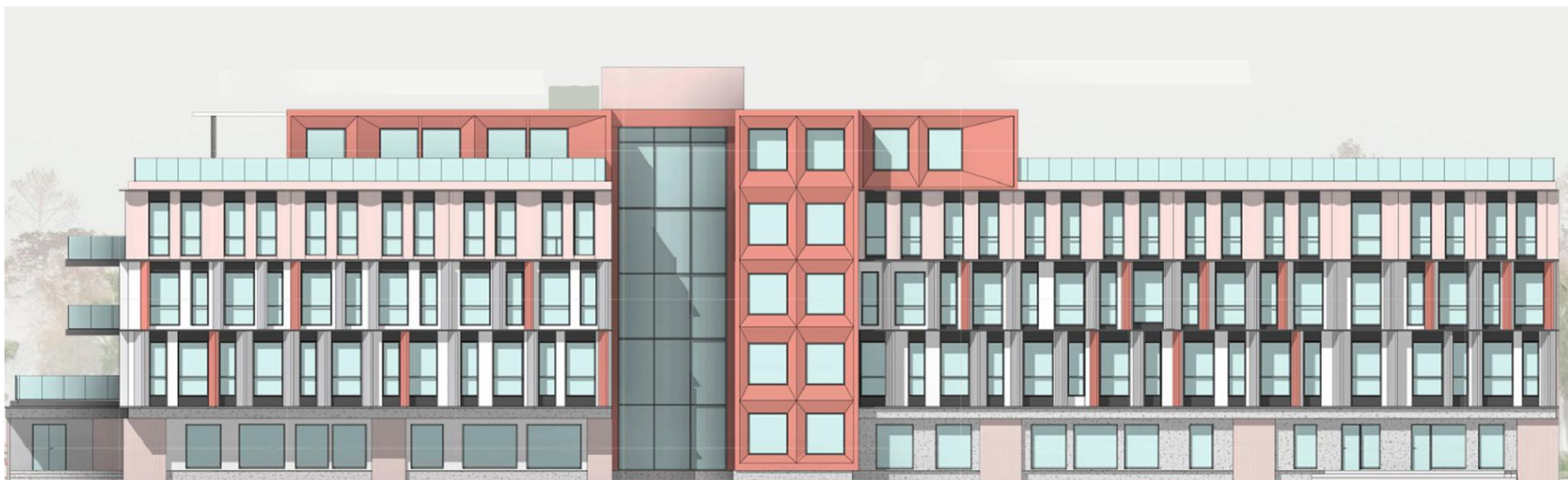
Експлікація -1 поверху

1. Приміщення прихованих
2. Сандузли
3. Приміщення систем очищення та накопичення води
4. Приміщення систем фільтрації повітря
5. Приміщення систем накопичення електроенергії
7. Зона відпочинку та харчування
8. Кімната резервної системи електропостачання з електроощадною
9. Душова
10. Вузли доступу
11. Технічна зона систем збору дощової води
12. Резервний потіг

Фасади :



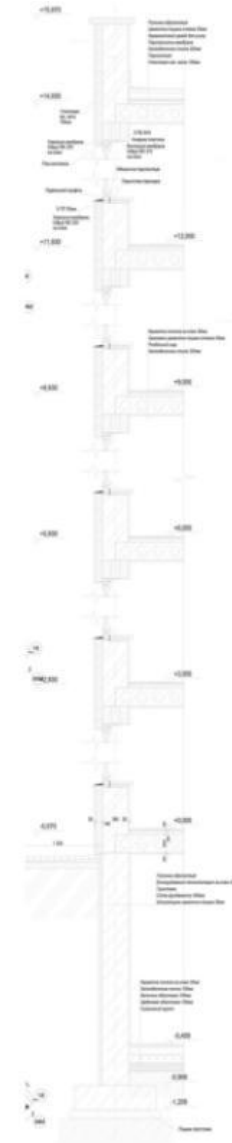
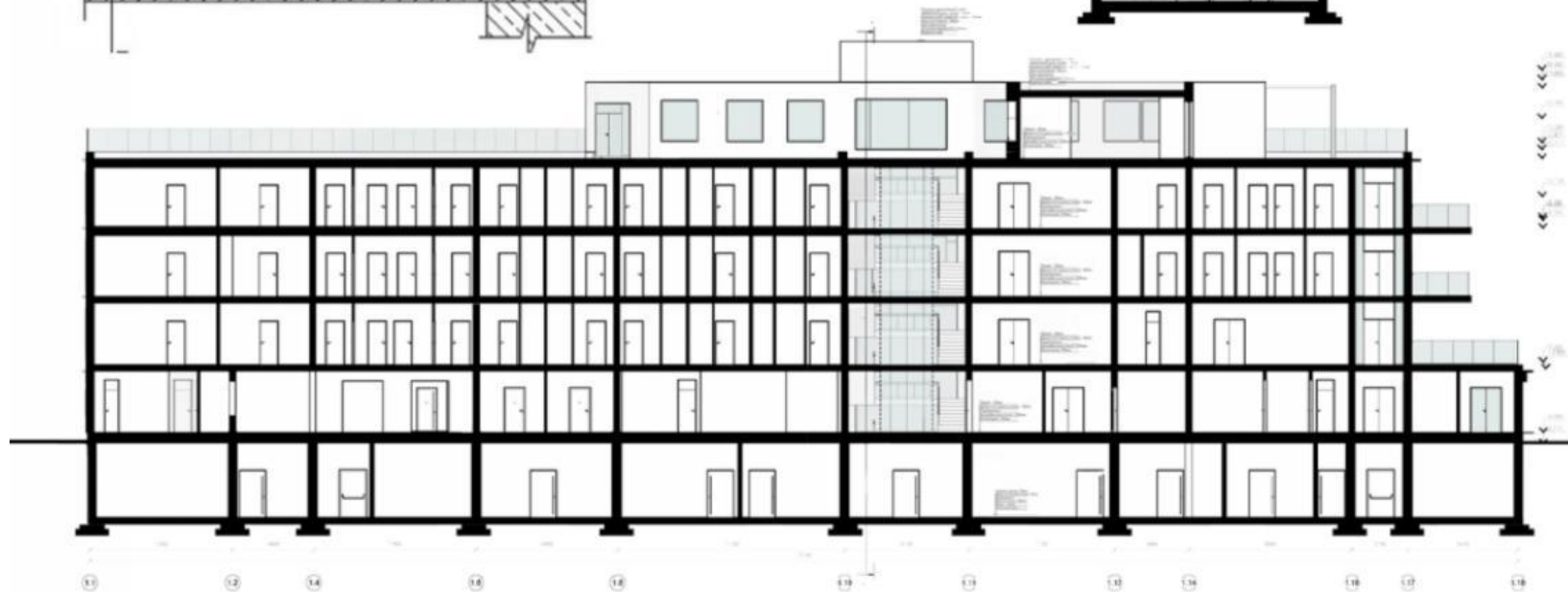
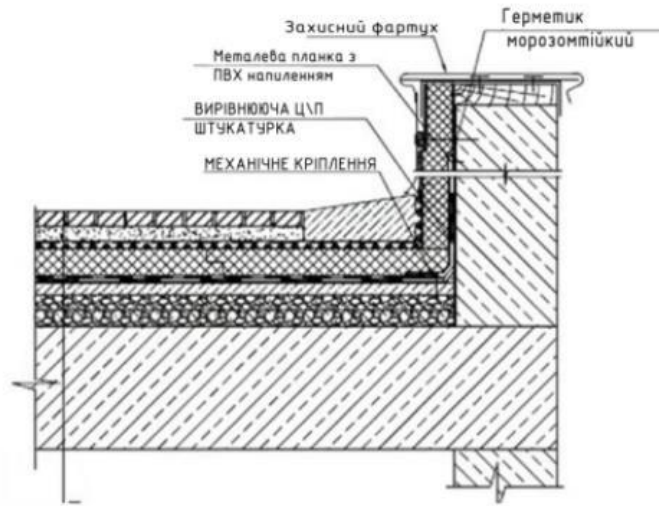
Фасад в осях И-А



Фасад в осях 18-1

Розрізи:

Влаштування інверсійної експлуатованої покрівлі





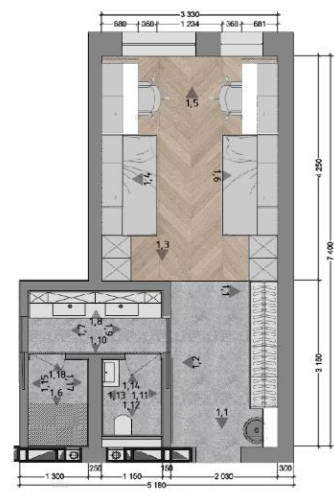
Перспективи будівлі



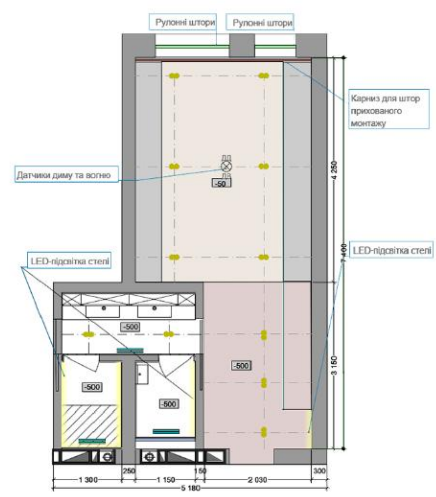
Дизайн інтер'єру:



Розгортки M1:20



План розміщення обладнання M1:20



План стелі M1:20

