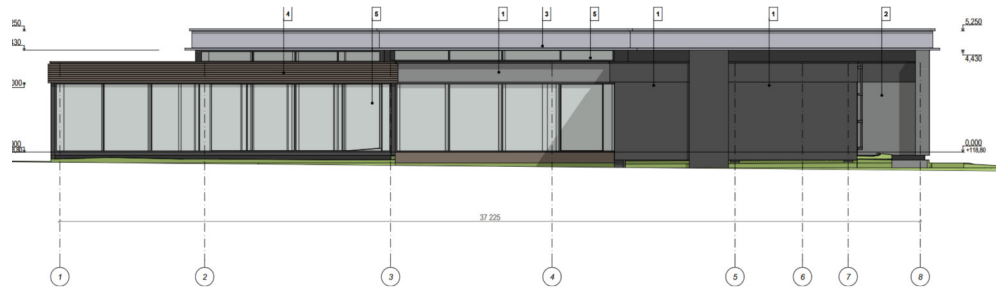


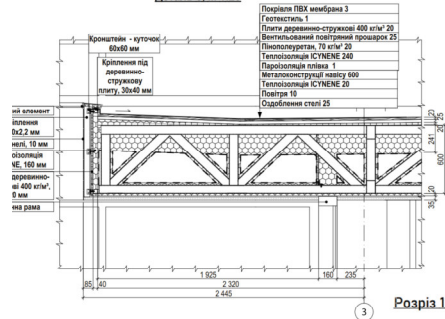
# Архітектурно-планувальна частина

Рекреаційний центр в м. Буча

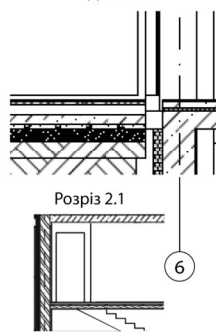
Фасад 1-8, М 1:120



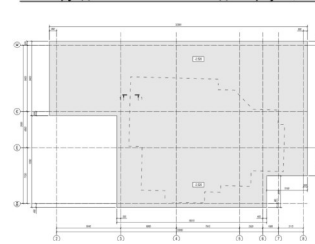
Деталь 3, М 1:20



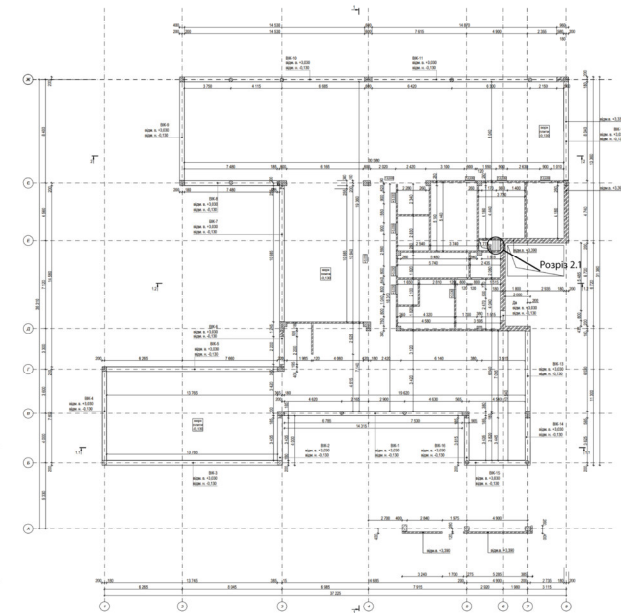
Деталь 2



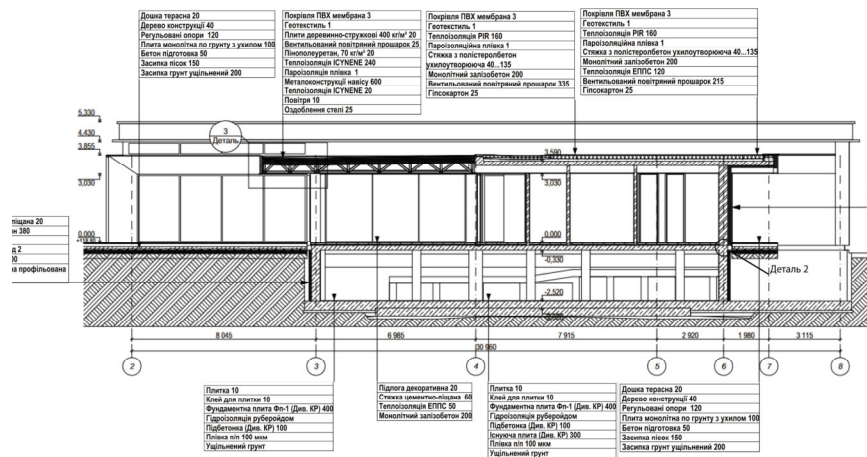
План фундаментної плити на відм -2,520



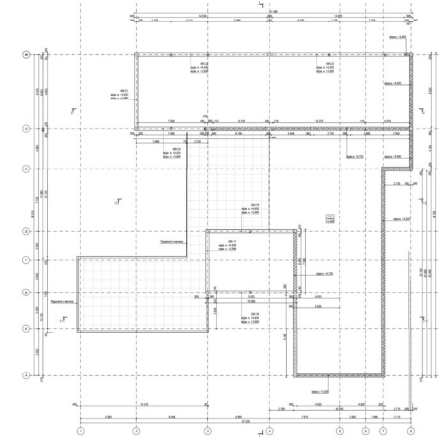
Будівельний план першого поверху, М 1:200



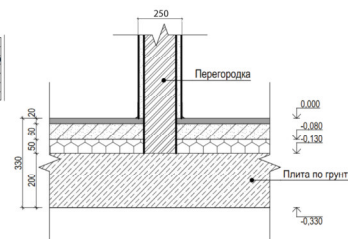
Розріз 12-12, М 1:120



Будівельний план покрівлі на відм. + 3,590, М 1:200



Вузол опору перегородки на плиті підлоги



Атестаційна робота бакалавра

					Рекреаційний центр у м.Буча			
Ім.	Кільк.	Адк.	Надок.	Підпис	Дата	Стадія	Аркуш	Аркушів
Розробив		Нехаєнко				Архітектурно -	Д	1
Керівник		Костіна О.В.				планувальні рішення		6
Консультант								
Зав. каф.						Фасад, розріз, буд		
						плани, вузли		
							КНУБА Кафедра будівельної механіки	

# Будівельні констукції та оіф

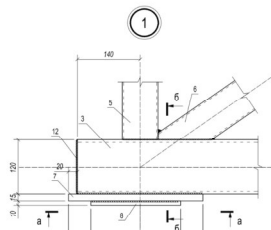
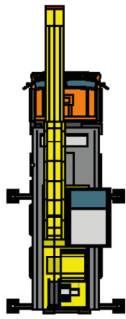
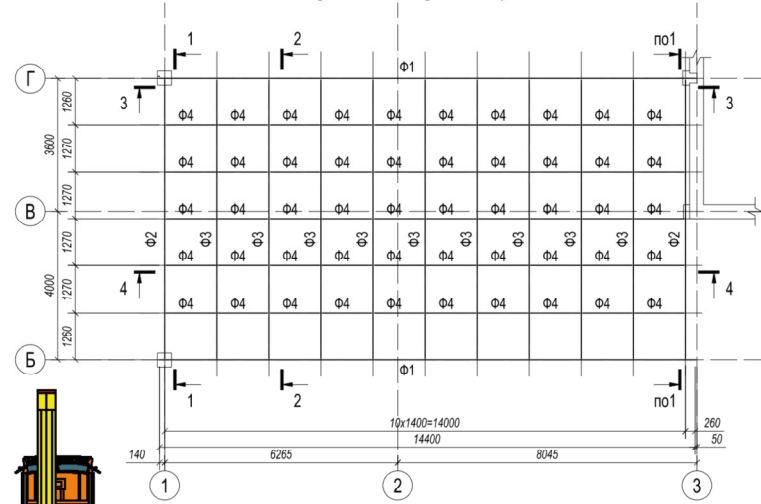
- Рекреаційний центр в м. Буча
- розсташування ферм та витрати сталі  
схеми нинього армування плити покрівлі та
- Витрати сталі



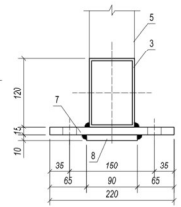
# Технологічна карта

- Установка ферм охорона праці

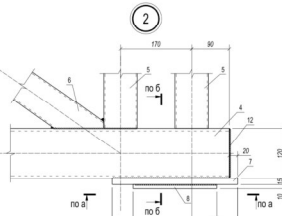
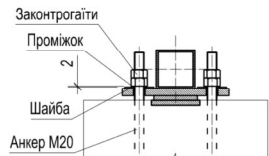
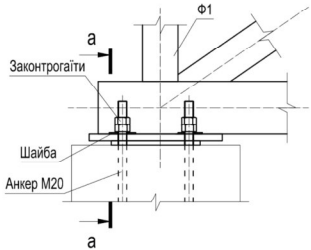
Схема будівлі влаштуванні Ферми



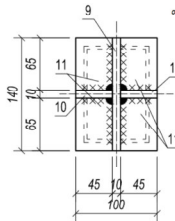
Переріз б-б



Переріз а-а



Переріз д-д



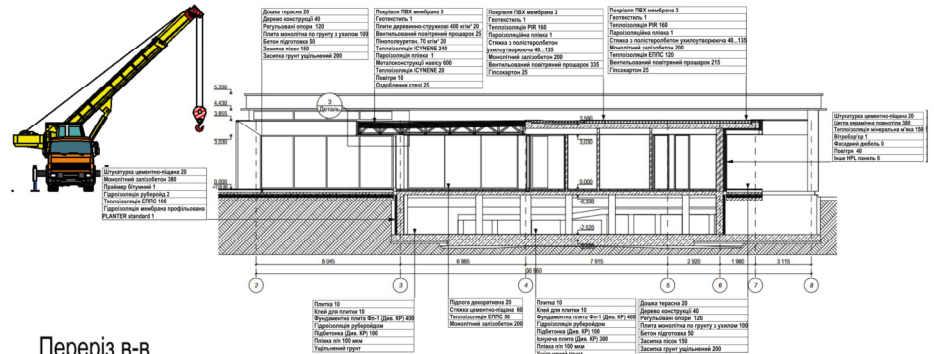
Техно-економічні показники

№	Найменування показника	Од. вим.	Відк.
1	Тривалість робіт	дні	10
2	Технологічність	коэф. змін	3,84
3	Виробничість на 1 робітника	м <sup>2</sup> /р.зм.	2,18
4	Вартість робіт	тис. грн.	1,26

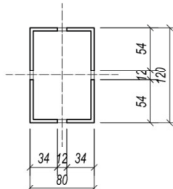
- Допуски та відхилення при роботі з установовою фермою
- Допуск до роботи на висоті: Якщо робота виконується в себе монтаж ферми на висоті, кожен працівник повинен мати допуск до роботи на висоті, який може бути виданий після проходження спеціального навчання та практичних ісправ.
  - Допуск до використання спеціального обладнання: Дана вид роботи можуть вимагати використання спеціального обладнання, такого як крани, лебідки тощо. Для безпечного використання цього обладнання працівники повинні мати спеціальний допуск та навчання.
  - Допуск до електричного обладнання: Якщо установка ферми виконується в себе роботу з електричним обладнанням, працівники повинні мати відповідний допуск та навчання щодо безпечного використання цього обладнання.
  - Допуск до роботи з підвищенням ризику травм: Деякі етапи установки ферми можуть мати підвищений ризик травм, наприклад, робота з важкими матеріалами або робота на висоті. Проходження спеціального навчання та отримання допуску можуть бути обов'язковими.
  - Відхилення від стандартних процедур: У разі виникнення нестандартних обставин або проблем під час установки ферми можуть застосовуватися відхилення від стандартних процедур за умови, що це не становить небезпечного для працівників або середовища.
  - Допуск до роботи з використанням змінних резових: У разі, якщо установка ферми виконується в себе використання змінних резових (наприклад, квілі або перемітки), працівники повинні мати відповідний допуск та навчання щодо безпечного використання цих резових.

- Вказівки по охороні праці
- Навчання та інструктаж: Перед початком будь-яких робіт з фермами переконайтеся, що всі члени вашої команди пройшли необхідне навчання з охорони праці і отримали інструкції щодо безпечного виконання робіт.
  - Використання особистих захисних засобів (ОЗЗ): Забезпечте всіх працівників необхідними ОЗЗ, такими як каски, рукавиці, захисні окуляри тощо. Ці заходи допоможуть уникнути травм та забезпечать безпеку працівників.
  - Перевірка обладнання та інструментів: Перед використанням будь-якого обладнання або інструментів переконайтеся, що вони в належному стані. Регулярно проводьте перевірку і обслуговування обладнання, щоб уникнути аварій через його недоліки.
  - Землезнахисні лінії: Якщо робота виконується в себе роботу з електричними обладнаннями або проводами, переконайтеся, що всі ізолятори належним чином заземлені, щоб уникнути ураження електричним струмом.
  - Правильне встановлення ферми: Дотримуйтеся інструкцій виробника щодо монтажу ферми. Неправильне встановлення може призвести до її обрушення або інших аварійних ситуацій.
  - Безпечна робота на висоті: Якщо робота виконується в себе роботу на висоті, переконайтеся, що всі працівники користуються безпечними методами доступу і захисту від падіння.
  - План екстреної дії: Розробіть план дій у разі виникнення надзвичайних ситуацій, таких як падіння, пожежа або травми. Навчіть всіх працівників, як діяти в таких ситуаціях.
  - Нагляд та комунікація: Забезпечте наявність нагляду під час робіт та ефективну систему комунікації між всіма працівниками.
  - Відповідність законодавству: Переконайтеся, що всі роботи здійснюються відповідно до місцевого законодавства з питань охорони праці та будівельних норм.

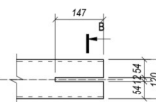
Розріз 1.2-1.2, М 1:120



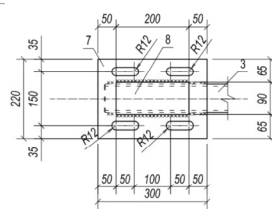
Переріз в-в



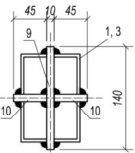
Деталь різа елементів пояса під стик



Переріз а-а



Переріз г-г



Область застосування

Дана техніко-економічна карта розроблена на процес встановлення опалубки, по виконанню монтажних робіт при влаштуванні ферми в застосуванні автоматично на фундаментах Республіканського центру м. Буца

Відомість потреби в машинах та механізмах

№ п/п	Найменування	Тип моделі	Кількість	Примітки
1	Автокран	КС-3575	1	стор. 25

Відомість потреб в механізмах установочній, інвентарі і приладді

№ п/п	Найменування	Марка	Відк.	Техно-економічність
1	Автокран	КС-3575	1	стор. 25
2	Строп захисний (пояс)	КС-6,3	1	
3	Строп захисний	КС-1,1	1	
4	Мех. установка	ДСТУ 1465-72	2	
5	Мех. установка	ДСТУ 1465-72	2	
6	Мех. установка	ДСТУ 1465-72	2	
7	Мех. установка	ДСТУ 1465-72	2	
8	Мех. установка	ДСТУ 1465-72	2	
9	Мех. установка	ДСТУ 1465-72	2	
10	Мех. установка	ДСТУ 1465-72	2	
11	Мех. установка	ДСТУ 1465-72	2	

№ п/п	Найменування роботи	Од. вим.	Вартість по дробовикам				Заг. обсяг	Вартість за обсягом	Вартість за одиницею	Вартість за одиницею	Вартість за одиницею	Вартість за одиницею	Вартість за одиницею	Вартість за одиницею	Вартість за одиницею	Вартість за одиницею	Вартість за одиницею	Вартість за одиницею	Вартість за одиницею	Вартість за одиницею
			1	2	3	4														
1	Розроблення ферми	м <sup>2</sup>	4,37	4,37	4,37	26,22	0,12	0,4												
2	Побудова ферми в об'єкті влаштування	100 м	0,12	0,12	0,12	0,27	18,5	18	2											
3	Виконання робіт	м <sup>2</sup>	18,75	18,75	18,75	112,3	0,45	0,27												
4	Влаштування покривних дахів	1 м	2,23	2,23	2,23	2,23	1,0	0,7	168,8	168										

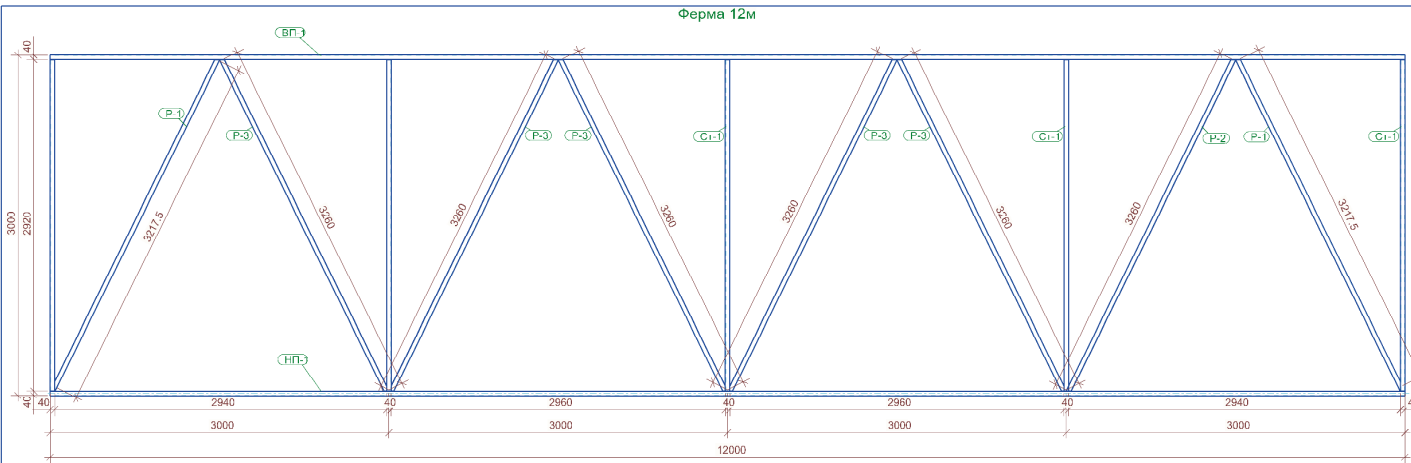
Атестація роботи організації		Репрезентативний центр м. Буца	
Знак	Між.	Дія.	Тривал.
Д	3	6	

# Календарний графік

- графіки робочих процесів та кадрів по Об'єкту та постачання



# Спец частина 1

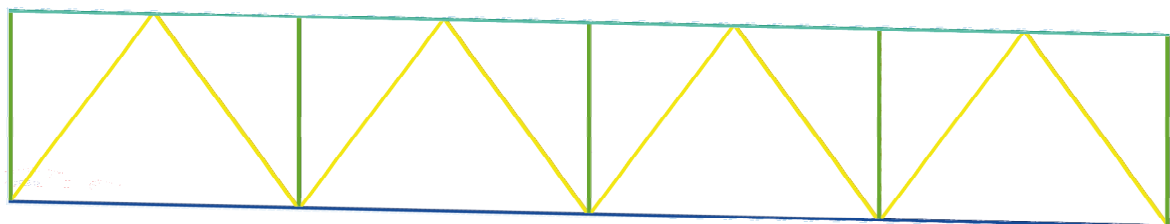


3D вид Ферми 12м

Специфікація									
Матриця	Вид	Код	Профіль	Довжина	Ширина	Товщина	Маса, кг	Матриця	Примітки
1 1	ВП-1	1	□ 40x4-0	12000	50.4	50.4			C245
	ВП-1	1	□ 40x4-0	12000	50.4	50.4			C245
	П-1	2	□ 40x4-0	1945	11.7	27.1			C245
	П-2	1	□ 40x4-0	3280	13.8	13.8			C245
	П-3	5	□ 40x4-0	3271	13.7	68.5			C245
	П-4	5	□ 40x4-0	2916	12.2	61.0			C245
Маса металу: 274.2							274.2		

Відомість відправних елементів			
Матриця	Код	Маса, кг	
елементів	всього	всього	всього
1-1	1	274.2	274.2
		Всього:	274.2

Вибірка металу			
Профіль	Матриця	Маса, кг	
□ 40x4-0	C245	2715	
		Всього:	2715



В'язі

Нові перерізи

**В'язі у вузлах**

Візуалізація в'язей

Параметри в'язей

Комбінації в'язей

**Жорсткості та матеріали**

Привласнити елементи осей

Жорсткість:

Матеріал:

Тип:

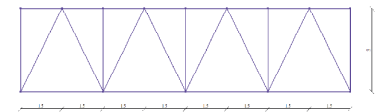
Бетон:

Арматура:

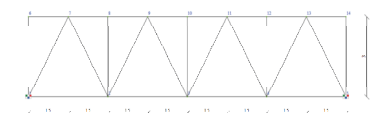
Жорсткості:

Список типів жорсткостей:

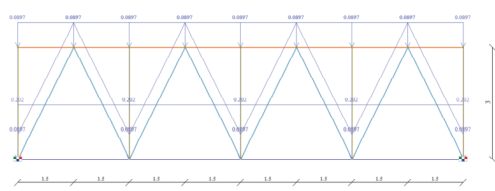
Вузли в яких задані в'язі



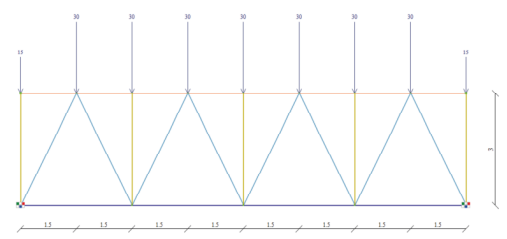
Гібриди ферм



Навантаження ВВ



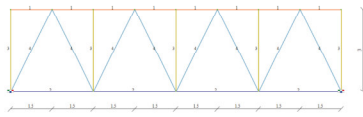
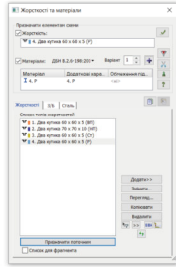
Постійне навантаження



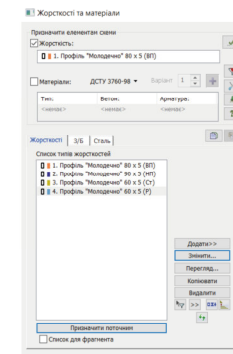
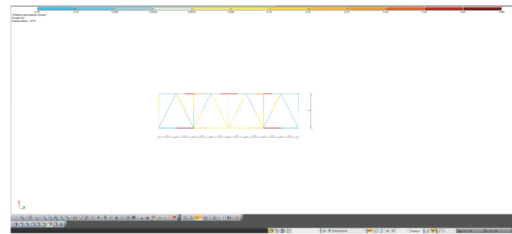
Агестаційна робота бакалавра									
Рекреаційний центр в м. Буча									
Зм	Уклад	Арх	ВР	Ріш	Помп				
Розроб.		Немає	ВР			Спеціальна науково-дослідна			
Пров.						чис. чина	Д	5	6
Н.контр						Розрір ферм, навантаження, в'язі			
Утв.									

# Спец частина 2

### Типи жорсткості

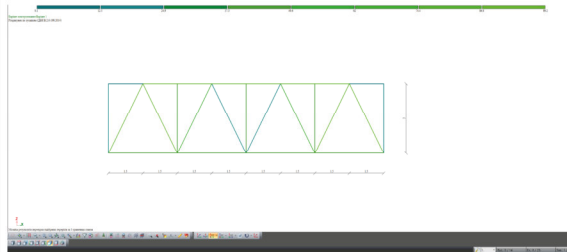


### Початкове епюри M мозаїки

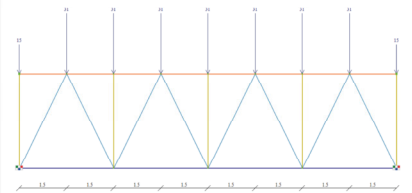


### Таблиця РСН

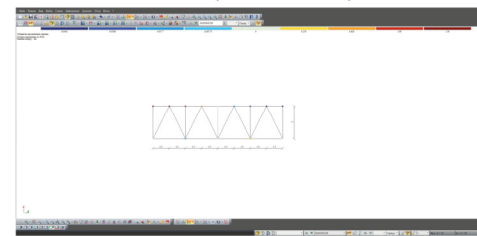
### Схема підібраних перерізів



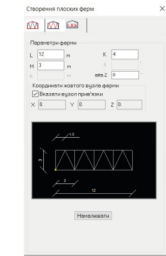
### Снігове навантаження



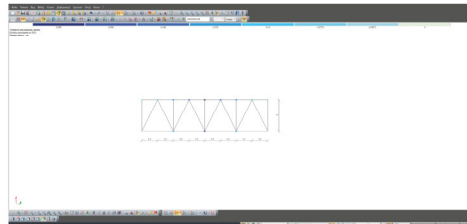
### Початкове переміщення по епюри X



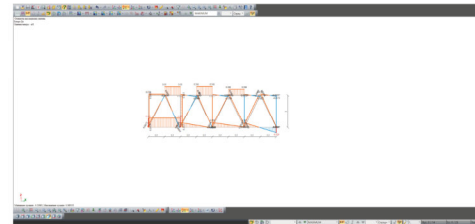
### Створення ферм



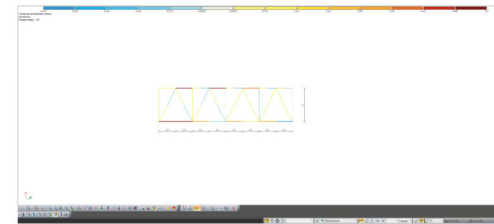
### Початкове переміщення по епюри Z



### Початкове переміщення по епюри Q

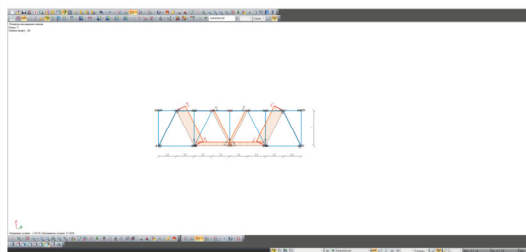


### Початкове епюри Q мозаїки

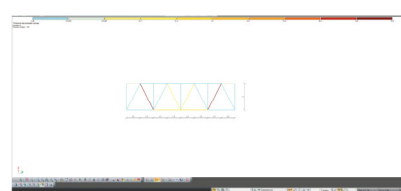


### Таблиця РЗС

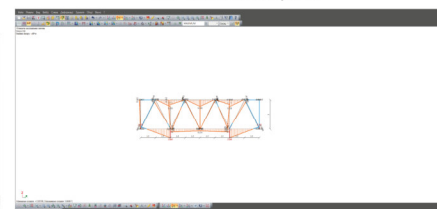
### Початкове епюри N



### Початкове епюри N мозаїки



### Початкове епюри M



діяльність роботи викладача						
Рекреаційний центр в м.Буча						
Зем.	Кісляк	Арх.	Нач.	Підпр.	Мета	
Розробка	Викладання	Ф.			Спеціальна науково-дослідницька частина	Співпраця
Викладач	Допоміжник	С.С.				Д
Зав. кафедр.					Перезити сканувати дані	МНУБА кафедра будівельної механіки