

КВАЛІФІКАЦІЙНА ВИПУСКНА РОБОТА  
НА ЗДОБУТТЯ ОСВІТНЬОГО СТУПЕНЯ  
БАКАЛАВР АРХІТЕКТУРИ

на тему:

"ГУРТОЖИТОК ДЛЯ ВНУТРІШНЬО ПЕРЕМІЩЕНИХ ОСІБ ЗІ СПОРТИВНОЮ  
РЕАБІЛІТАЦІЄЮ У М. БОЯРЦІ КИЇВСЬКОЇ ОБЛАСТІ"

загальним обсягом 6 аркушів формату А1, пояснювальна записка 65 с.

Виконала: студентка групи АРХ-21-1Б

191 «Архітектура та містобудування».

Освітньо-професійна програма «Архітектура та містобудування»

(шифр і назва спеціальності, освітньо-наукової програми)

Костюченко Анастасія Леонідівна

(прізвище, ім'я, по батькові)

Керівник: доц. Носенко Ганна Андріївна

(наук. ступінь, посада, прізвище, ім'я, по батькові)

Київ – 2025 р.



# МІСТОБУДІВНЕ РІШЕННЯ



СИТУАЦІЙНИЙ ПЛАН, М 1:2000



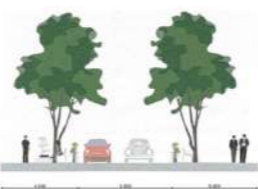
ГЕНЕРАЛЬНИЙ ПЛАН, М1:500

## Умовні позначення

- Ділянка проектування
- Садибна забудова
- Промислові та сільськогосподарські підприємства
- Зелені насадження загального користування
- Громадська забудова
- Проектна міська площа



ПОПЕРЕЧНИЙ ПРОФІЛЬ ВУЛИЦІ БІЛОГОРОДСЬКОЇ, М1:200



ПОПЕРЕЧНИЙ ПРОФІЛЬ ВУЛИЦІ НОВОЇ, М1:200



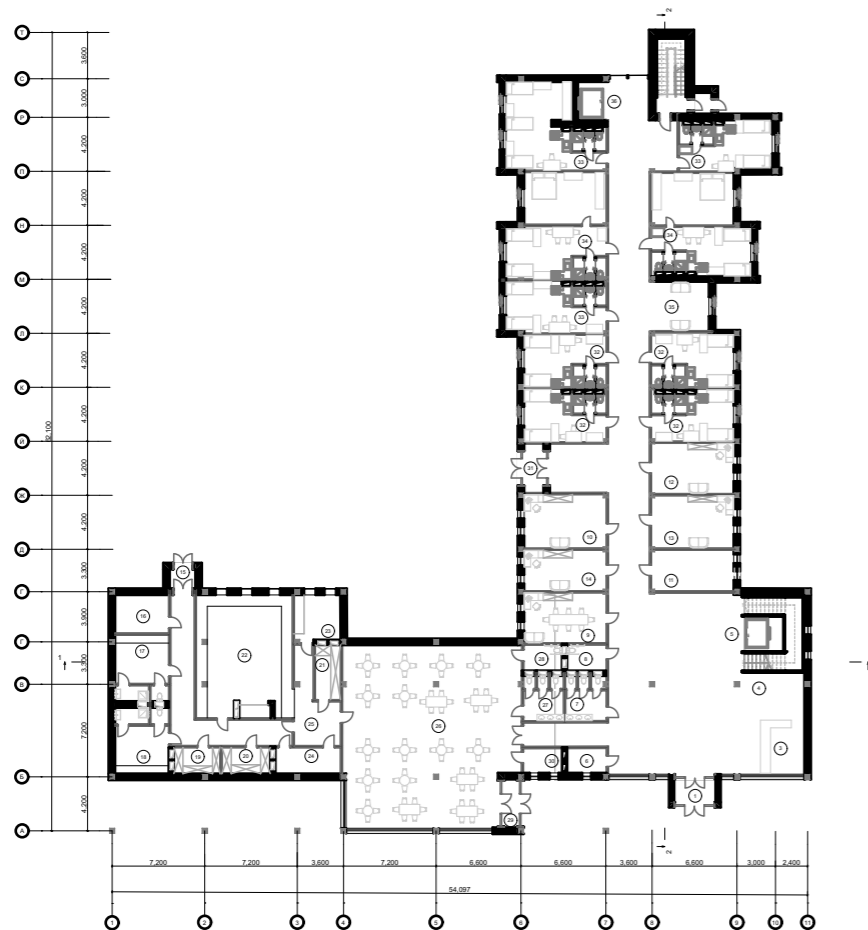
## Умовні позначення

- ▲ Вхід
- ▲ Евакуаційний вихід
- Червона лінія
- Територія ділянки
- Дерева
- Асфальтоване покриття
- Мощення
- Велосипедна доріжка
- Трава
- Тренажерний майданчик
- Дитячий майданчик
- Огородження
- Санітарно-захисна зона

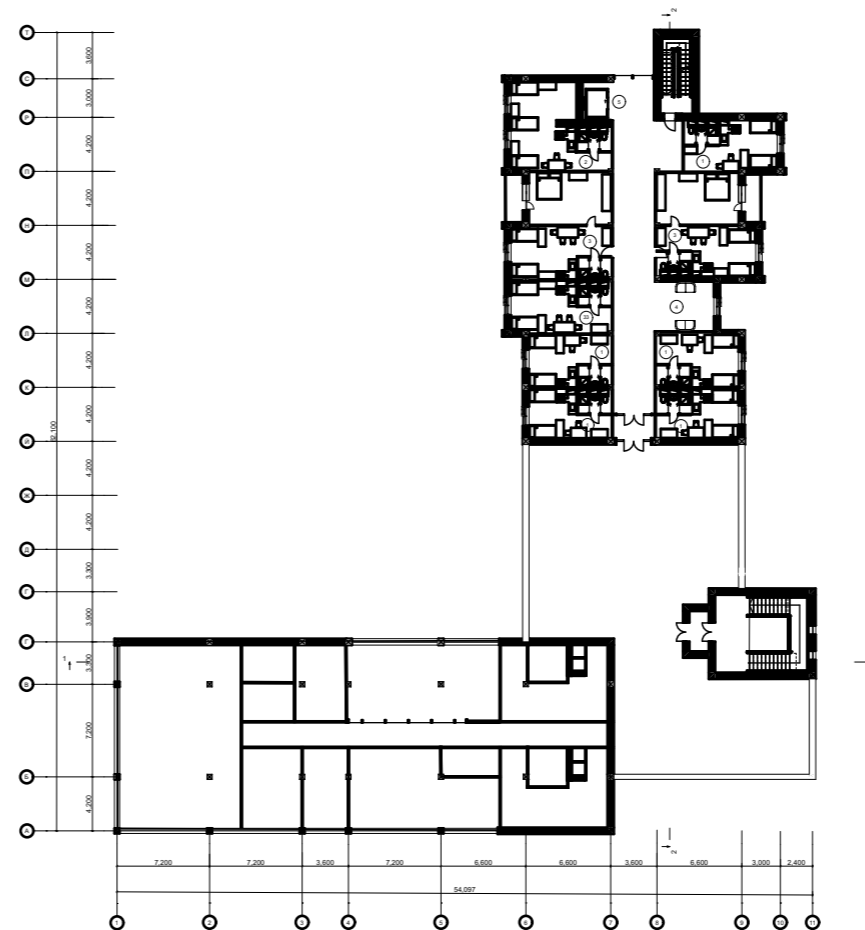
## Експлікація

1. Проектована будівля
2. Головний вхід
3. Евакуаційний вихід
4. Вхід для працівників
5. Хоз. майданчик
6. Паркінг
7. Рекреаційна зона
8. Пішохідний перехід
9. Вихід зі сховища
10. Смітники

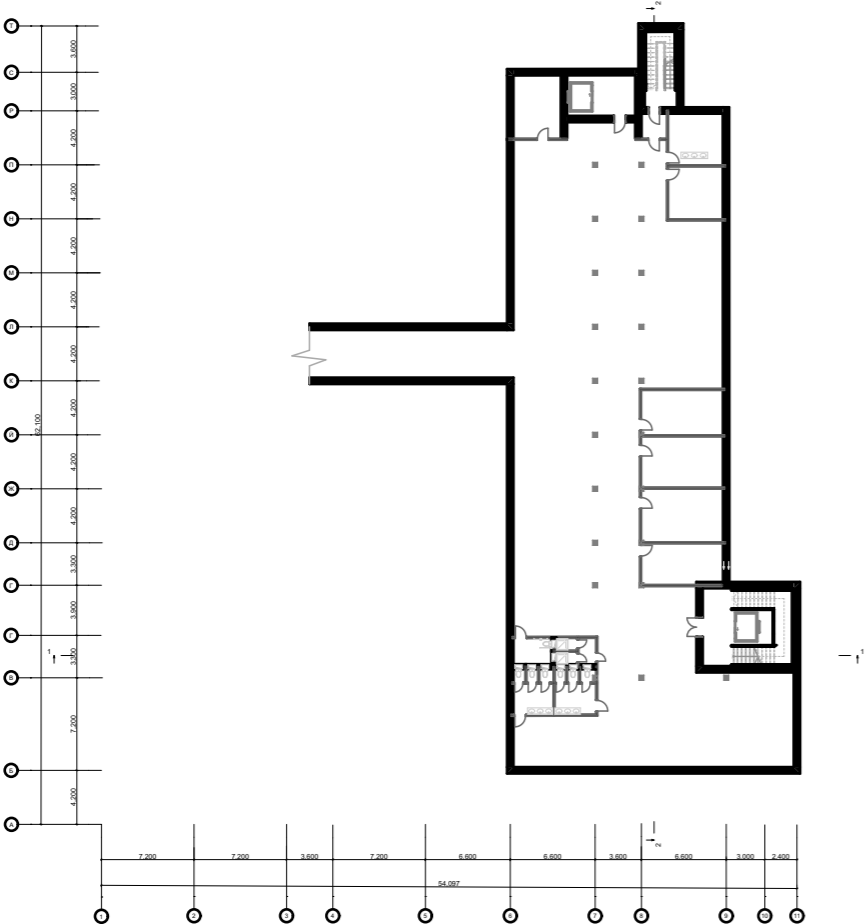
## ПЛАНИ ПОВЕРХІВ



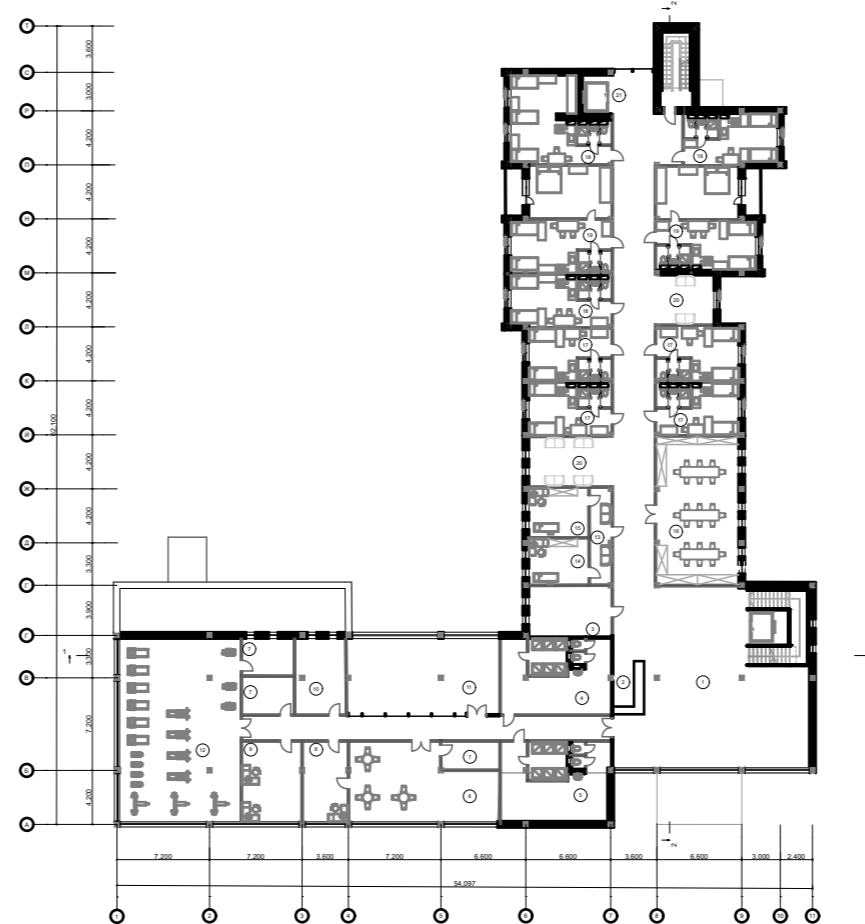
ПЛАН ПЕРШОГО ПОВЕРХУ, M1:200



ПЛАН ТРЕТЬОГО ПОВЕРХУ, M1:200



ПЛАН УКРИТТЯ, M1:200



ПЛАН ДРУГОГО ПОВЕРХУ, M1:200

Експлікація приміщень 2 поверху:

**Вестибюльна група**

1. Вестибюль 200м<sup>2</sup>, в тому числі:  
Рекреаційна зона  
Сходово-ліфтовий хол

**Спортивна зона:**

2. Вхідна зона з рецепцією 20м<sup>2</sup>
3. Кабінет адміністратора
4. Роздягальня жіноча 50м<sup>2</sup>
5. Роздягальня чоловіча 50м<sup>2</sup>
6. Дитяча кімната 60м<sup>2</sup>
7. Підсобне приміщення 10м<sup>2</sup>
8. Кабінет дитячого вихователя 22м<sup>2</sup>
9. Кабінет тренера 29м<sup>2</sup>
10. Медичний кабінет 23м<sup>2</sup>
11. Зала для медитації та занять йоги 70м<sup>2</sup>
12. Тренажерна зала 130м<sup>2</sup>

**Медична зона:**

13. Вхідна зона 13м<sup>2</sup>
14. Кабінет реабілітолога 17м<sup>2</sup>
15. Кабінет психолога 17м<sup>2</sup>

**Житлові приміщення:**

16. Бібліотека 75м<sup>2</sup>
17. Житлова кімната для двох осіб 27м<sup>2</sup>
18. Житлова кімната для трьох осіб 32м<sup>2</sup>
19. Житлова кімната для чотирьох осіб 58м<sup>2</sup>
20. Рекреаційна зона 45м<sup>2</sup>
21. Ліфтовий хол

Експлікація приміщень 1 поверху:

**Вхідна група**

1. Тамбур 10м<sup>2</sup>
2. Вестибюль 200м<sup>2</sup>, в тому числі:  
3. Рецепція  
4. Зона очікування  
5. Ліфтовий хол
6. Охорона
7. С/в спільний 11м<sup>2</sup>
8. С/в інклюзивний 6м<sup>2</sup>

**Адміністративні приміщення:**

9. Кабінет директора
10. Кабінет заступника директора
11. Кабінет адміністратора
12. Кабінет секретаря
13. Кабінет бухгалтерії
14. Архів

**Кафе-ресторан:**

15. Тамбур (вхід для персоналу) 3м<sup>2</sup>
16. Розвантажувальна 13м<sup>2</sup>
17. Роздягальня жіноча з душем 22м<sup>2</sup>
18. Роздягальня чоловіча з душем 22м<sup>2</sup>
19. Склад сухих продуктів 8м<sup>2</sup>
20. Склад вологих продуктів 8м<sup>2</sup>
21. Холодильна камера 8м<sup>2</sup>
22. Кухня 75м<sup>2</sup>
23. Мийна кухонного посуду 14м<sup>2</sup>
24. Мийна столового посуду 10м<sup>2</sup>
25. Роздаткова 14м<sup>2</sup>
26. Зала для відвідувачів 200м<sup>2</sup>
27. С/в спільний 11м<sup>2</sup>
28. С/в інклюзивний 6м<sup>2</sup>
29. Тамбур 6м<sup>2</sup>
30. Комора 6м<sup>2</sup>

**Житлові приміщення:**

31. Тамбур 8м<sup>2</sup>
32. Житлова кімната для двох осіб 27м<sup>2</sup>
33. Житлова кімната для трьох осіб 32м<sup>2</sup>
34. Житлова кімната для чотирьох осіб 58м<sup>2</sup>
35. Рекреаційна зона 18м<sup>2</sup>
36. Ліфтовий хол

Експлікація приміщень - 1 поверху:

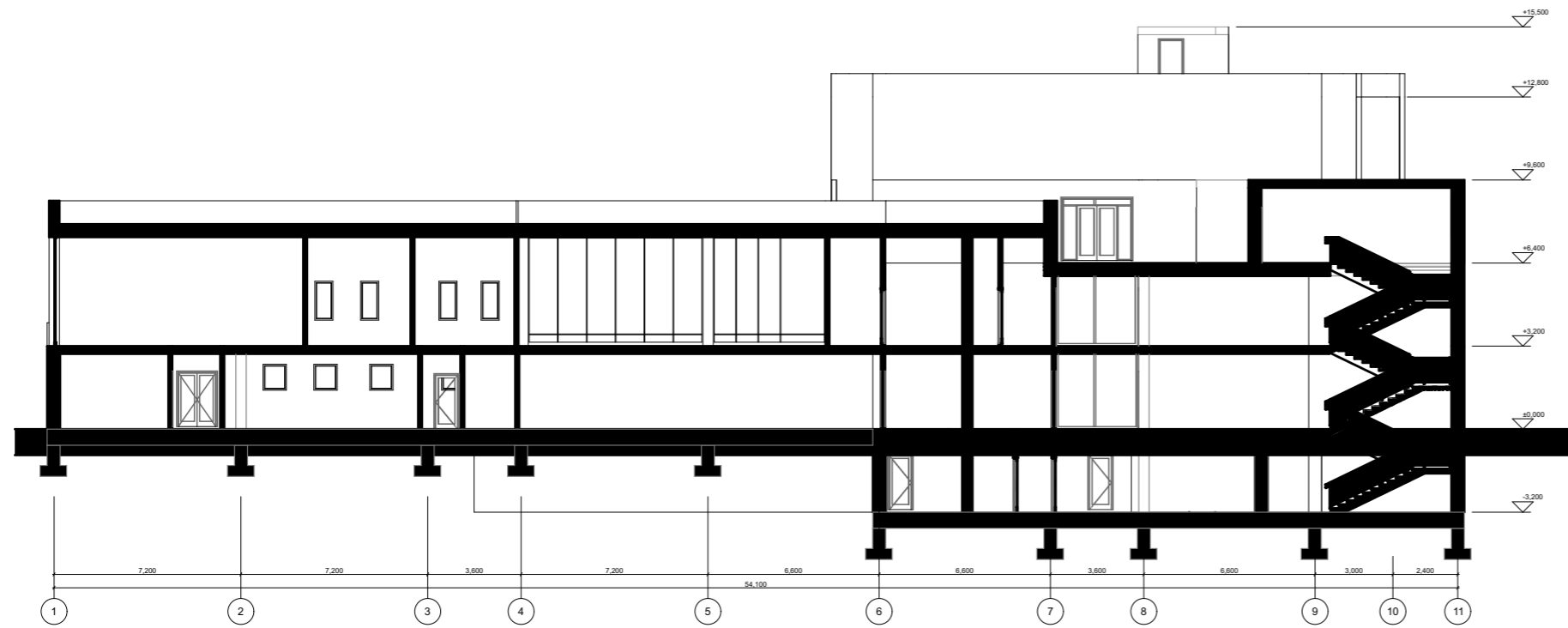
**Укриття:**

1. Сходово-клітина
2. Основне приміщення укриття
3. Медичний пункт
4. Санітарно-гігієнічні приміщення
5. Роздягальня та приміщення для зберігання брудного одягу
6. Приміщення для зберігання продовольчих запасів
7. Приміщення для вентиляційного та фільтровентиляційного обладнання
8. Приміщення для аварійного енергоджерела

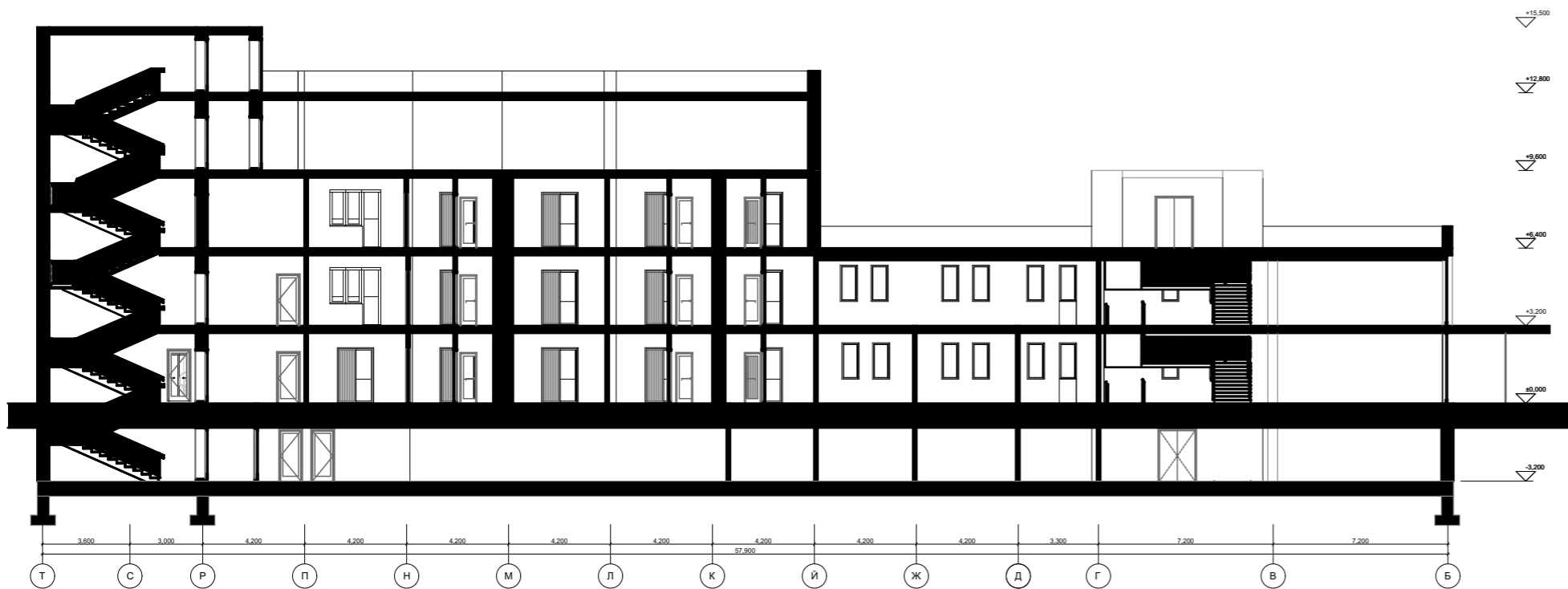
## ФАСАДИ



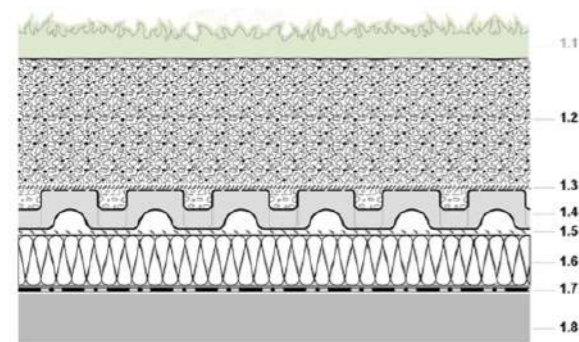
# РОЗРІЗИ



РОЗРІЗ 1-1, M1:200



РОЗРІЗ 2-2, M1:200



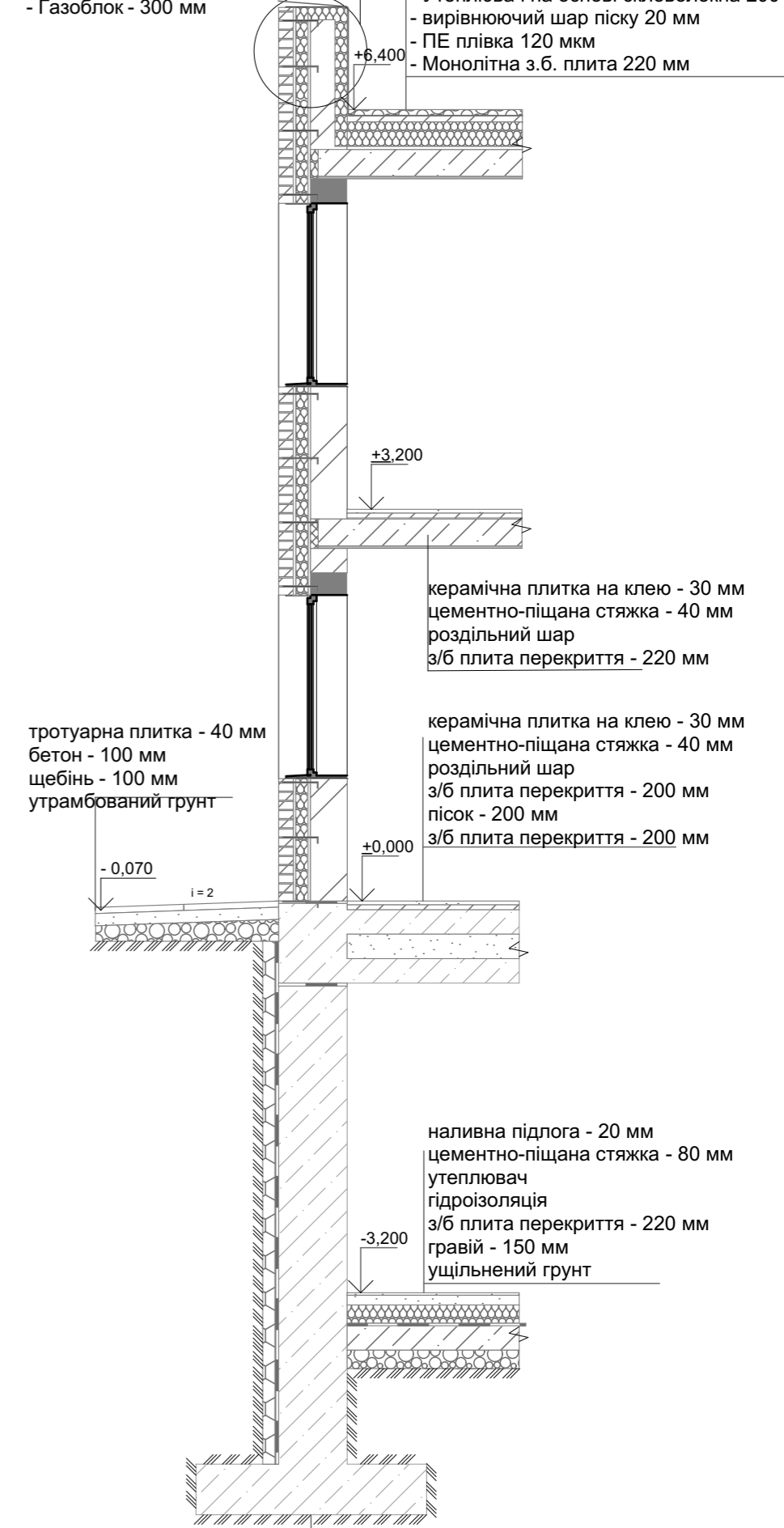
КОНСТРУКЦІЯ ЗЕЛЕНОГО ДАХУ

"САД НА ДАХУ" з Floradrain FD 60-E

1.1 Газон, багаторічні рослини, чагарники, невеликі дерева	
1.2 Системний субстрат "Сад на даху"	Від 200мм
1.3 Системний фільтр SF, ZnCo	0,6мм
1.4 Дренажно-накопичувальний елемент Floradrain FD 60-E, заповнений мінеральними субстратами Zincolit, ZnCo	60мм
1.5 Розділювальна мембрана TGV 21, ZnCo	0,55 мм
1.6 Теплоізоляція (екструдований пінополістирол, XPS)	
1.7 Захист від проростання коренів в WSB 100-PO, ZnCo	1,1мм
1.8 Конструкція даху з гідроізоляцією	

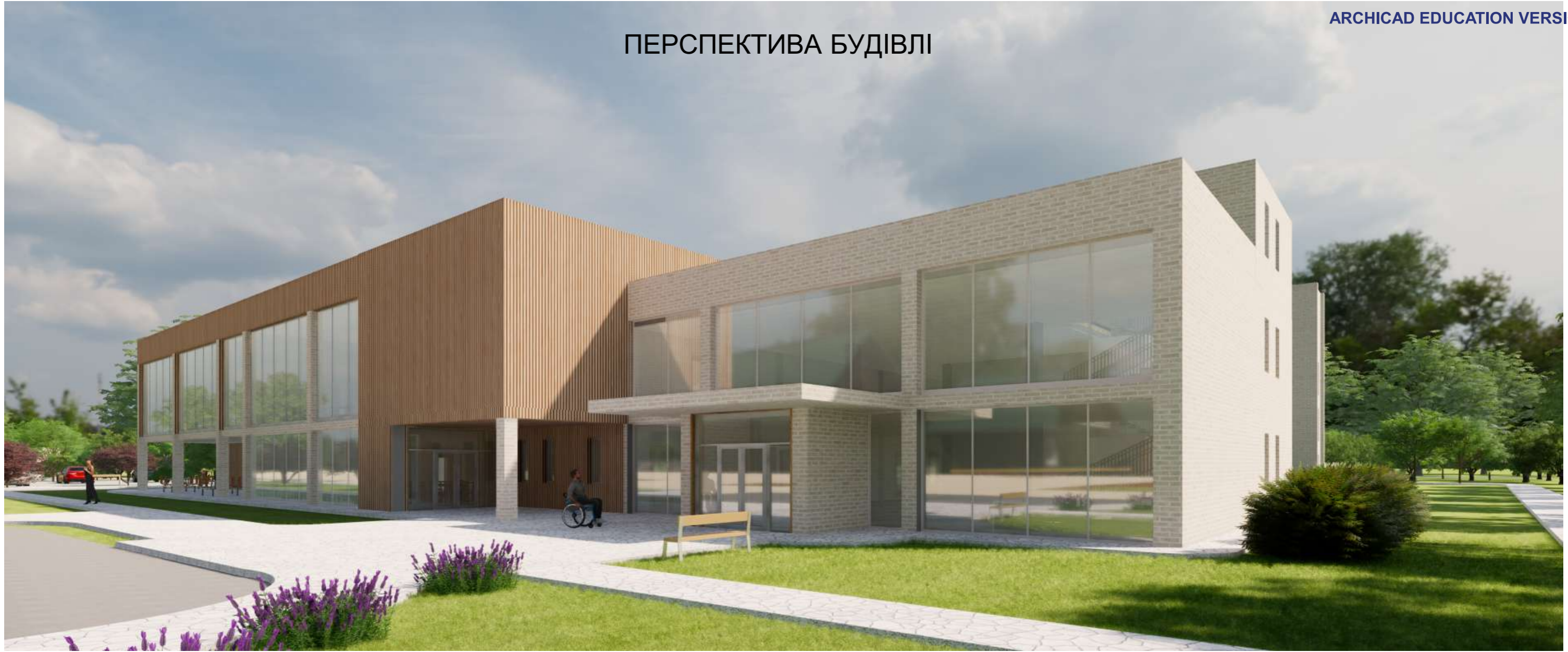
- Облицювання клинкерною цеглою 1650 кг/м3 - 120 мм
- Вентильований проміжок - 20 мм
- Утеплювач на основі скловолокна - 100 мм
- Повітряний прошарок - 20 мм
- Газоблок - 300 мм

- Щебінь фракції 5-20-50мм
- геотекстиль
- мембрана покрівельна
- Стяжка вирівнююча цементно-піщана M20 армована Вр-5. кр 100\*100 50 мм
- Керамзитна похилоутворююча подушка 5С
- Утеплювач на основі скловолокна 200 мм
- вирівнюючий шар піску 20 мм
- ПЕ плівка 120 мкм
- Монолітна з.б. плита 220 мм

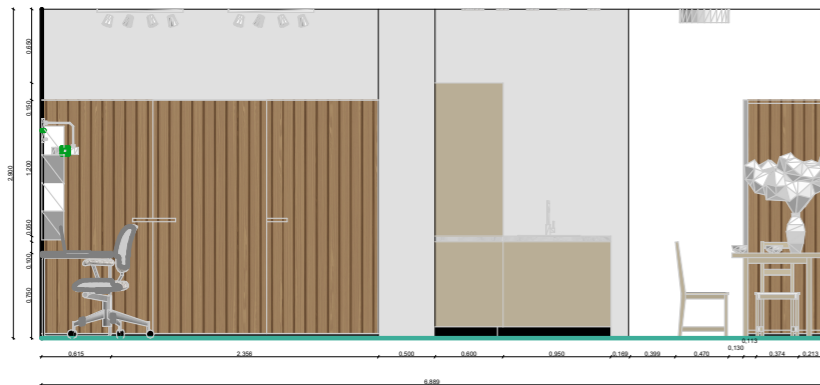
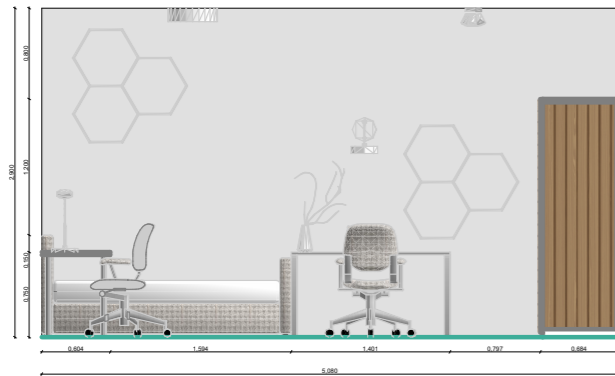


РОЗРІЗ ПО СТІНІ, M1:25

# ПЕРСПЕКТИВА БУДІВЛІ



# ДИЗАЙН ІНТЕР'ЄРУ



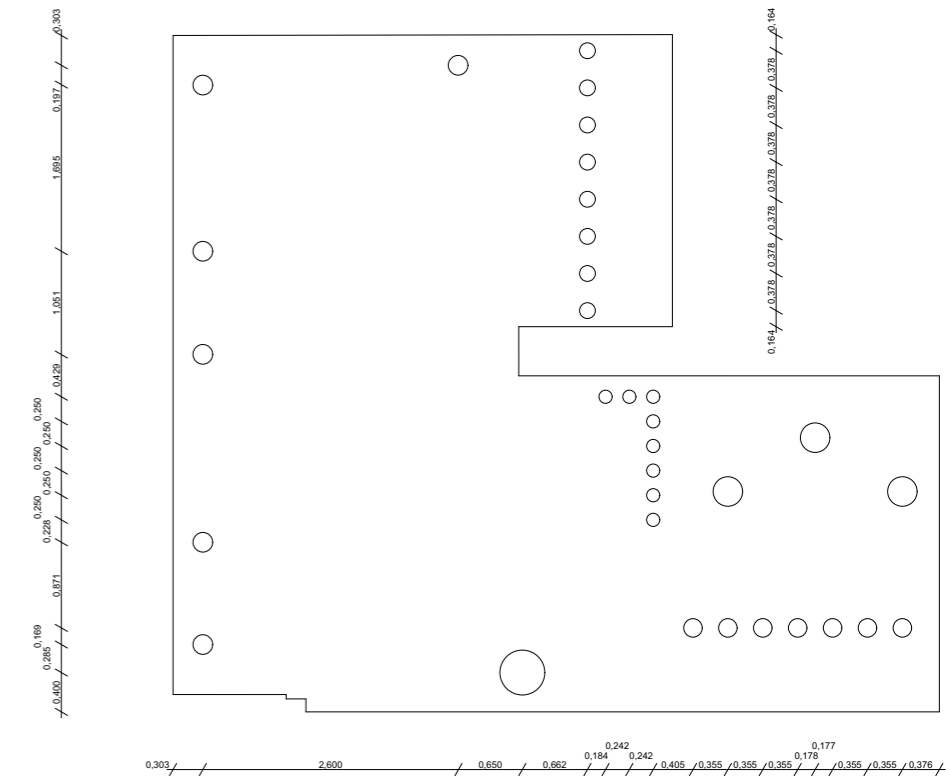
РОЗГОРТКИ СТІН, M1:50



ІНТЕР'ЄРНЕ ЗОБРАЖЕННЯ ЖИТЛОВОЇ КІМНАТИ



ПЛАН ПІДЛОГИ, M1:50



ПЛАН СТЕЛІ, M1:50