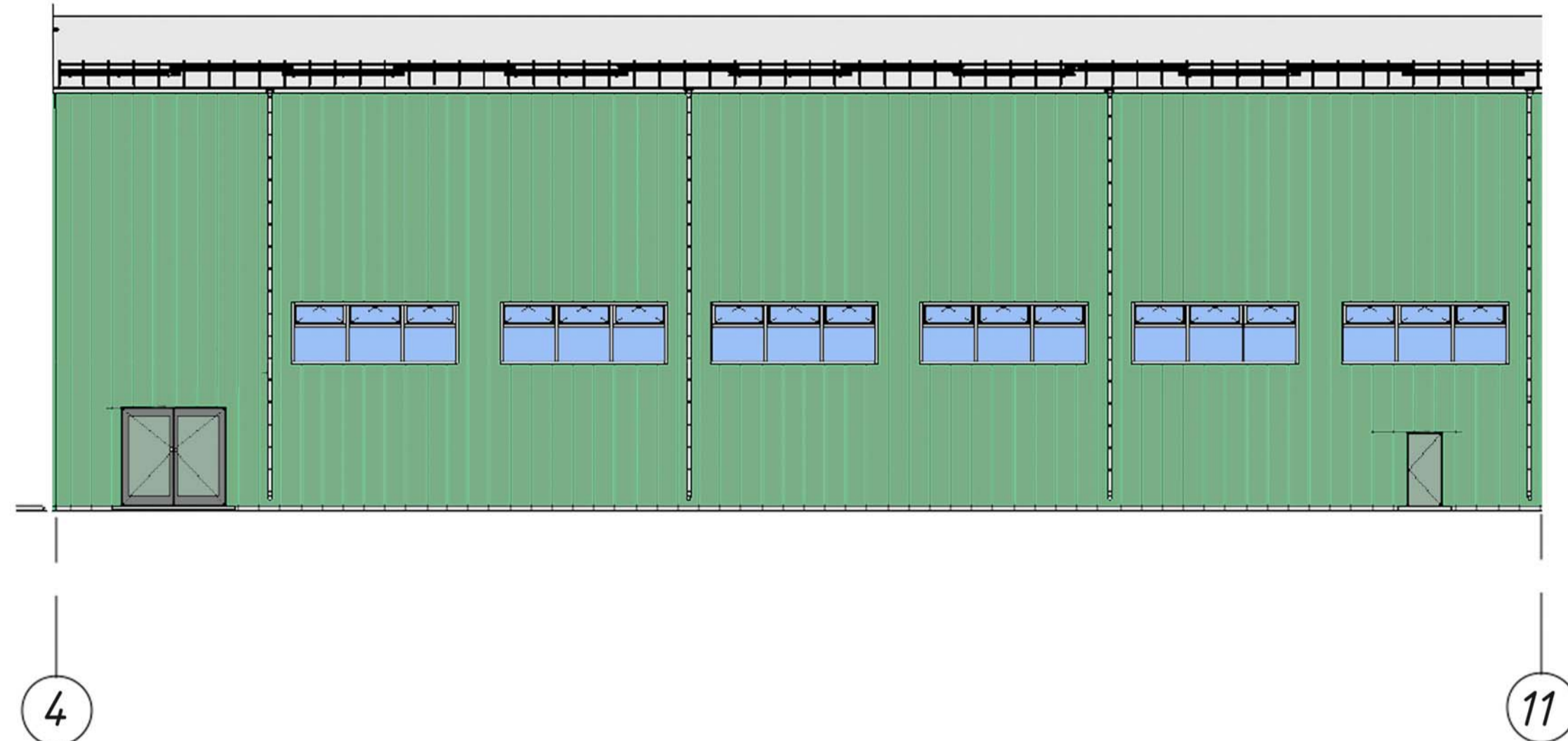
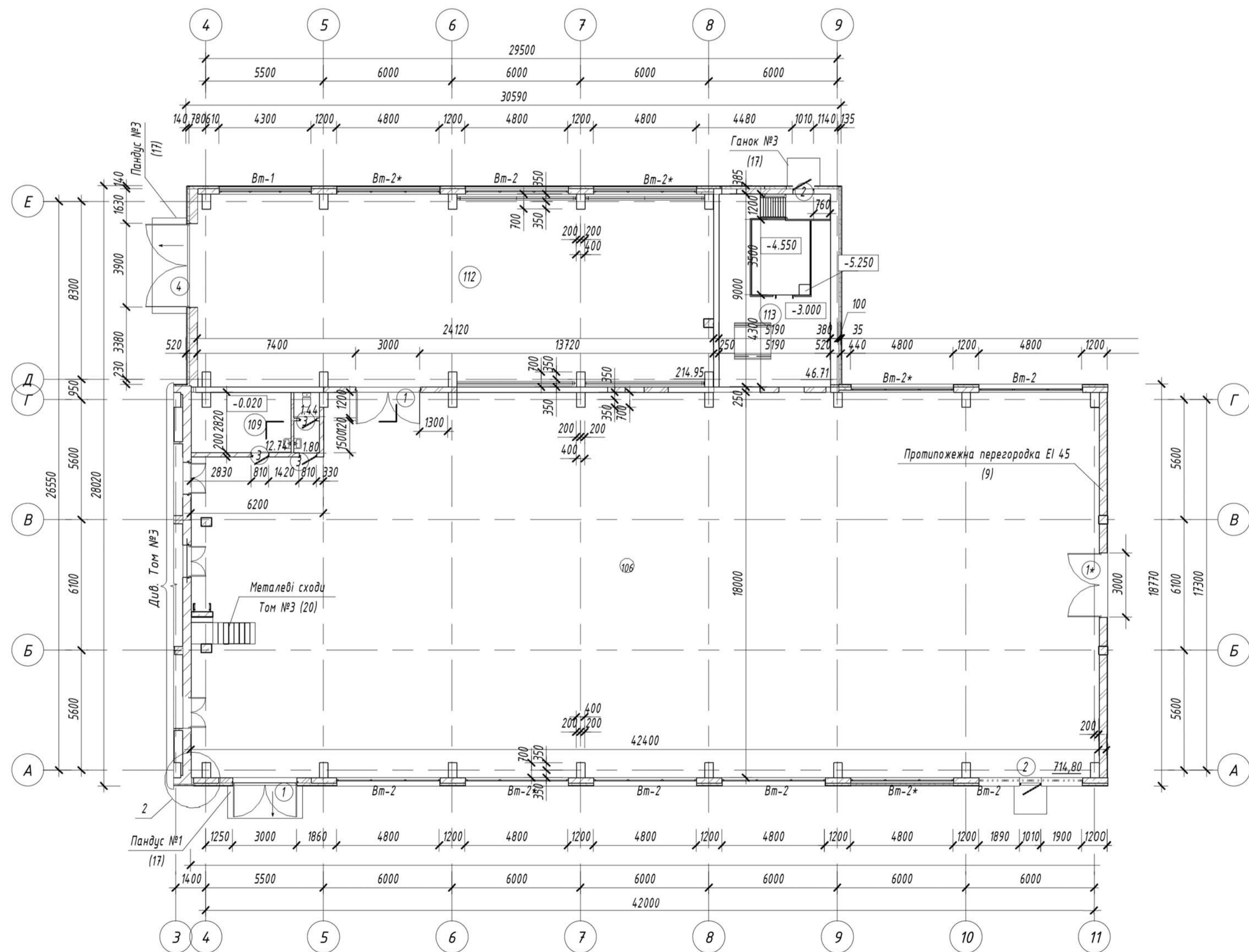


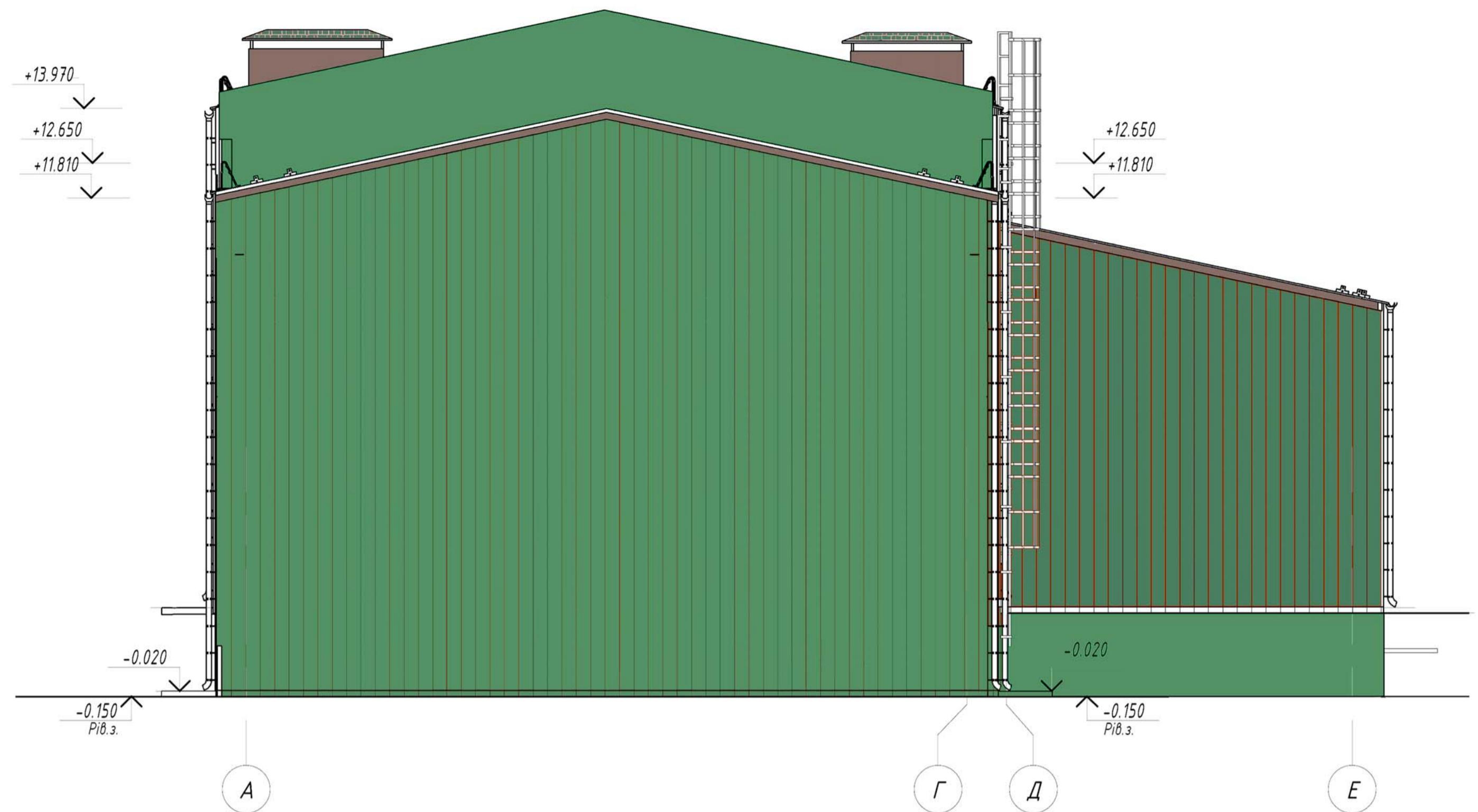
Фасад 4-21 (М 1:500)



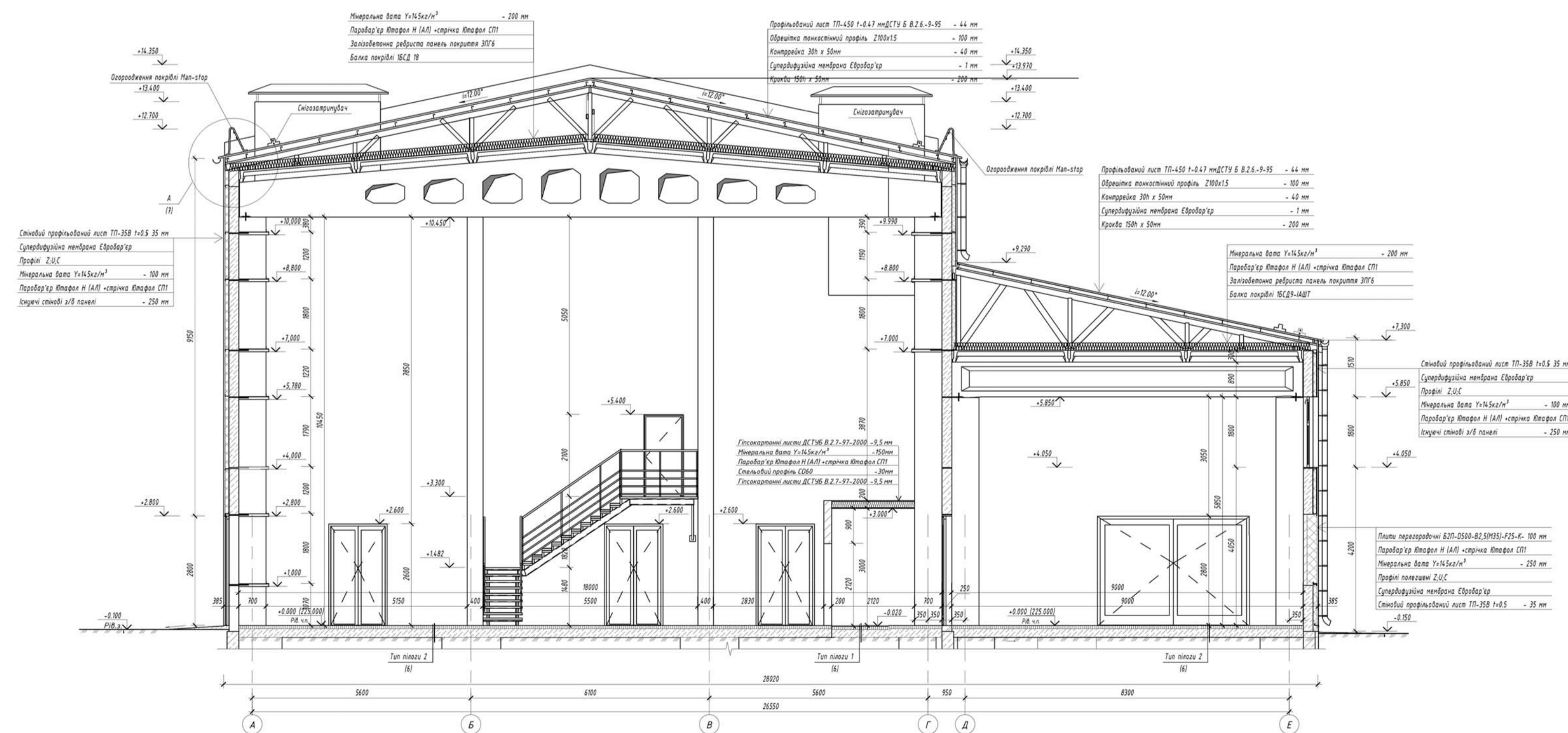
План на позн. 0.000 (М 1:200)



Фасад А-Е (1:200)

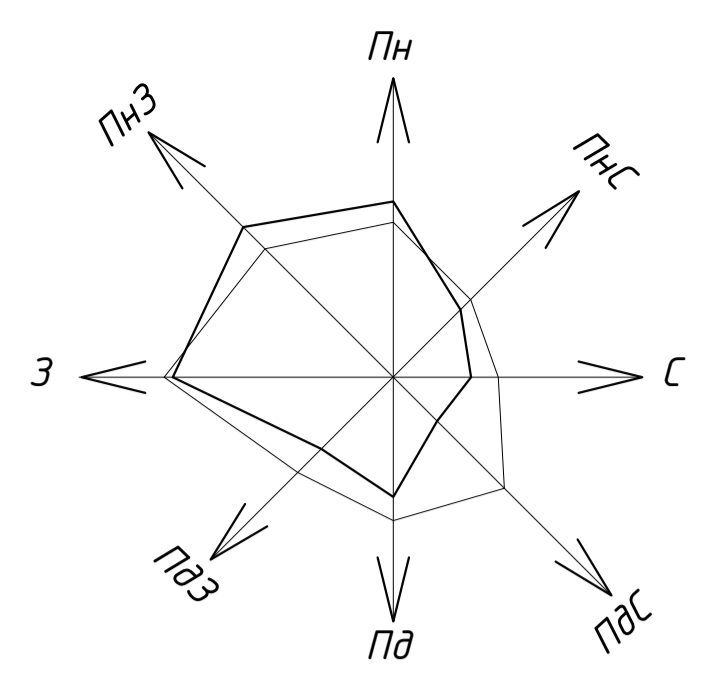
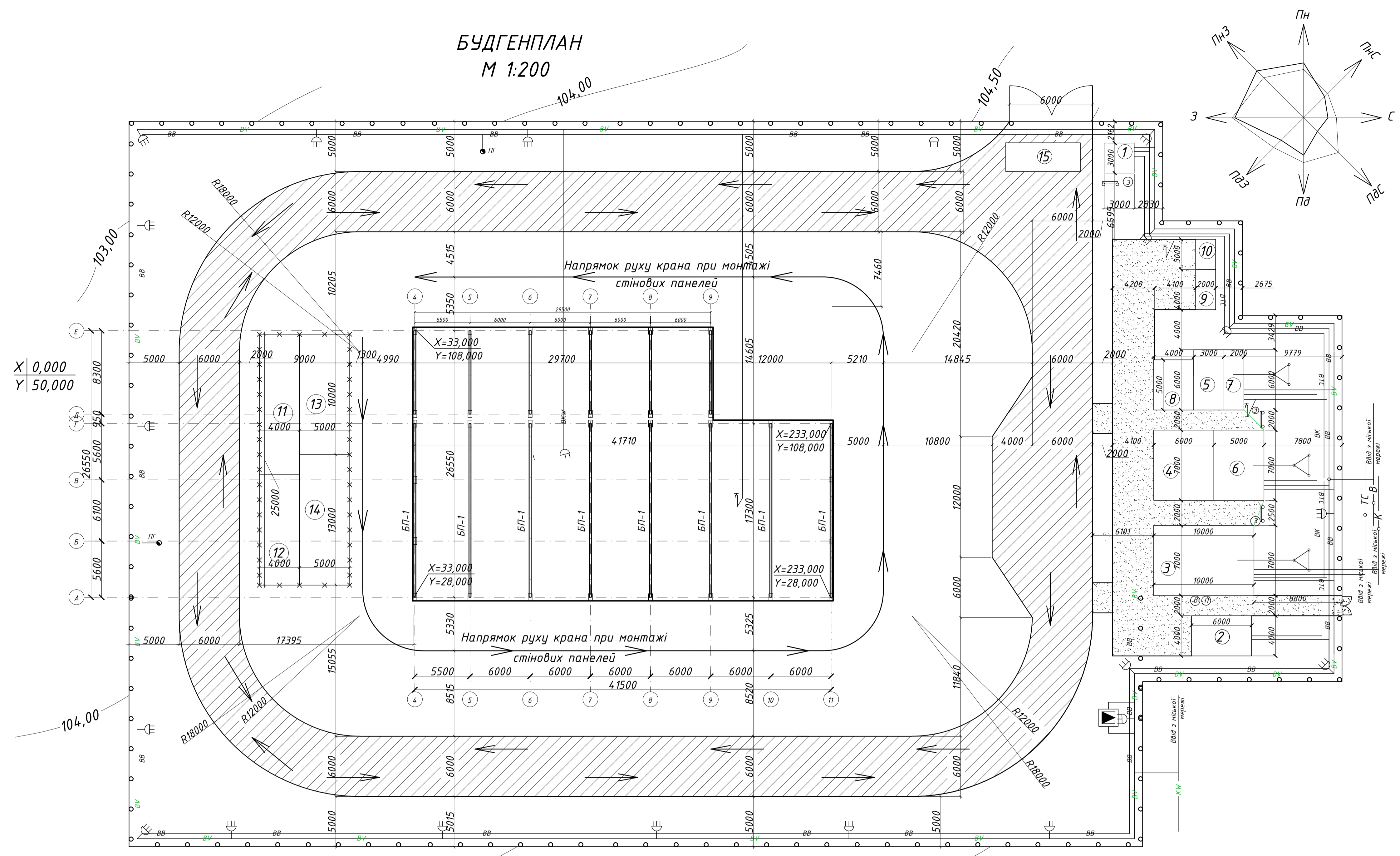


Розріз 1-1 (1:200)



			Кваліфікаційна робота здобувача ступеня вищої освіти "бакалавр"		
			Спорудження цеху заводу "Промприлад" в м. Івано-Франківськ		
Знімаючий	Архитектор	Дата	Промислова будівля	Стадія	Архив
Виконав	Казимов А.			1	6
Консульт	Гореленко О.О.		Фасад 4-11 Фасад А-Е План на відм. 0.000, Розріз 1-1 М 1:200	Кафедра ОІБ	
Керівник	Емельянова				
Завкаф.	Тугай О.А.				

БУДГЕНПЛАН
М 1:200



Експлікація тимчасових будівель та споруд

№ п/п	Найменування	Кіл.	Розмір в плані	Тип споруди або майданчика
1	Прохідна	1	3 x 5	Збірно-розбірна
2	Диспетчерська	1	3 x 7	Контейнер
3	Ідальня	1	4x8,5	Контейнер
4	Гардеробна чоловіча	1	3x7,5	Контейнер
5	Гардеробна жіноча	1	3x7,5	Контейнер
6	Душова чоловіча	1	3x6	Контейнер
7	Душова жіноча	1	2x4	Контейнер
8	Медичний пункт	1	2.7x6,6	Збірно-розбірна
9	Туалет чоловічий	1	1x2	Контейнер
10	Туалет жіночий	1	1x2	Контейнер
11	Склад рулонних матеріалів	1	4,5x22	Закритий
12	Склад збірних конструкцій	1	4x12	Відкритий
13	Склад фарби	1	4,5x3,8	Відкритий
14	Склад утеплювача	1	6x9	Відкритий
15	Мийка коліс	1	4x6	Відкритий

Заходи з охорони праці

- До початку робіт крана виконати підготовчі роботи: ущільнити ґрунт зворотної засипки пазах фундаментів; ґрунт ущільнювати шарами однакової товщини; товщину розрівнюваних шарів визначити в залежності від умов виконання робіт.
- Монтажний майданчик виконати з поперечним хилом 2° в дік від дудівлі для відведення атмосферних вод у кювет.
- По всій довжині руху крана укласти дорожні з/б плити, або виконати щеденеву підготовку-20см.
- При виконанні робіт дотримуватися правил по ОП, які викладені в ДБН А.3.2-2-2009.
- При виконанні робіт користуватися технологічними картами.
- Наказом по організації назначити осіб, які відповідають за безпечне виконання робіт та пожежної безпеки.
- Монтажну зону складування огородити інв. тимчасовим огороженням висотою 1,2м. у відповідності до СніП, висісти необхідні знаки техніки безпеки.
- Відстань від поворотної частини крана до штабелів грузів, будівлі та інших предметів повинно бути не менш ніж 1м.
- Водії під час розвантаження транспорту повинні вийти з небезпечної зони.
- Усіх працівників забезпечити індивідуальними та колективними засобами захисту.
- При виконанні такелажних робіт користуватися комплектом вантажозахватних пристроїв, які відповідають типу конструкцій та вазі вантажу.
- Перед підйомом вантажу перевірити технічний стан вантажозахватних пристроїв, монтажних петель на конструкціях та надійність строповки.
- На будмайданчик забороняється приймати з/б вироби з відсутніми на них марки, ваги, паспорту.
- Виробнича тара повинна бути випробувана, маркірована та зареєстрована у журналі.
- До строповки допускаються особи які мають посвідчення такелажника.
- Усі такелажники повинні працювати у рукавицях, касках та жилетах яскраво червоного кольору або з червоними пов'язками.
- Такелажник після захвату вантажу повинен відійти на безпечну відстань та спостерігати, щоб вантаж не переміщувався над людьми та не міг за що небудь зачепитися.
- Подачу вантажів виконувати у напрямленні яке виключає переміщення їх над робочими місцями та захватками, на яких ведуться роботи.
- Відповідному ІТР за безпечне переміщення вантажів кожен день перед початком робіт оглядає місто та умови виконання робіт. Результати огляду фіксувати у журналі в наступному порядку: "Встановлення крана та умови виконання робіт, надійність стропа перевірів, на вказаному мною місці дозволяю. Підпис".
- У бітових приміщеннях забезпечити санітарно-гігієнічно умови, наявність аптечки з медикаментами першої медичної допомоги.
- Забезпечити наявність телефонного зв'язку у пропрабській.
- Наявність людей у зоні роботи крана забороняється, за винятком робочих, які зайняті на робочих місцях.

Умовні позначення

- Тимчасові дороги з щебню товщиною 20,0 см
- Захисне охоронне огороження
- Інвентарне огороження в небезпечній зоні
- Козирок над проходом робітників в будинок, що будується
- Водопровід
- Телефонна мережа
- Високовольтна електромережа
- Тимчасовий водопровід
- Тимчасова низьковольтна електромережа
- Тимчасова високовольтна електромережа
- кр. ст.1 Крайня робоча стоянка крана
- Бочки з водою та піском
- Звуковий сигнал
- Місце знаходження сигнальника
- Межа, за яку заборонено переміщувати габарити вантажу і гака.
- Тимчасовий телефонний зв
- Водопровідний колодязь
- Пожежний гідрант
- Водозабірний кран
- Розподільна шафа
- Трансформаторна підстанція
- Охоронне освітлення
- Освітлення монтажною зоною
- Ворота
- Пожежний щит

Вимоги захисту оточуючого середовища

Для видалення будівельного сміття, в процесі зведення поверхів використовувати щільні сміттєпроводи. Автотранспорт для сміття подається з ущільненими кузовами, а також з укриттям з вхідним фланцевим прорізом, який в період вертикального транспортування сміття приєднується до сміттєпроводу.

КВАЛІФІКАЦІОННА РОБОТА					
здобувача ступеня вищої освіти "бакалавр"					
Зведення цеху заводу "Промприлад" в м. Івано-Франківськ					
Змін.	Кільк.	Арж.	Підпис	Дата	
Виконав	Казимов				
Консультант	Емельянова				
Керівник	Емельянова				
Н.Контроль	Тузай О.А.				
ТЕХНОЛОГІЯ ТА ОРГАНІЗАЦІЯ БУДІВЕЛЬНОГО ВИРОБНИЦТВА				Стадія	Аркуш
Будгенплан				4	6
				КНУБІА кафедра ОУБ	

КАЛЕНДАРНИЙ ГРАФІК ВИКОНАННЯ РОБІТ ПО ОБ'ЄКТУ

Найменування робіт	Обсяг робіт		Затрати праці люд/зм	Необхідні машини		Глибина ґрунту (зм)	Число змін	Число робочих в змін	Склад бригад	травень																															червень																															липень																															серпень																															вересень																														
	Од. вим	Кіл.-ть		Назва	число маш/зм					1	2	3	4	5	6	7	8	9	10	11	12	13	14	15	16	17	18	19	20	21	22	23	24	25	26	27	28	29	30	31	1	2	3	4	5	6	7	8	9	10	11	12	13	14	15	16	17	18	19	20	21	22	23	24	25	26	27	28	29	30	31	1	2	3	4	5	6	7	8	9	10	11	12	13	14	15	16	17	18	19	20	21	22	23	24	25	26	27	28	29	30	31	1	2	3	4	5	6	7	8	9	10	11	12	13	14	15	16	17	18	19	20	21	22	23	24	25	26	27	28	29	30	31	1	2	3	4	5	6	7	8	9	10	11	12	13	14	15	16	17	18	19	20	21	22	23	24	25	26	27	28	29	30	31
	I. Нульовий цикл																																																																																																																																																																			
1.Зрізання рослинного шару ґрунту	1000м ³	0,216	15,065	Екскаватор	1,18	1	2	1	Машиніст-5р																																																																																																																																																											
2.Розробка ґрунту екскаватором	1000м ³	1,856	1,981	Екскаватор	8,693	5	2	1	Машиніст-5р																																																																																																																																																											
3.Ручна добарка ґрунту	100м ³	0,556	7,651			1	2	4	Землекоп-5р																																																																																																																																																											
4.Влаштування бетонної підлоги	100м ³	0,415	8,457		0,538	2	1	5	Бетонщик-5-4р																																																																																																																																																											
5.Влаштування фундаментів	100м ³	2,41	75,240		4,184	8	2	5	Бетонщик-5-4р																																																																																																																																																											
6.Гідроізоляція	100м ²	3,94	10,441		0,960	2	1	5	Гідроізолятор-4-4р																																																																																																																																																											
7.Зварювання застиска ґрунту бульдозером	1000м ³	1,163	1,289	Бульдозер	1,289	1	1	2	Машиніст-5р																																																																																																																																																											
8.Зварювання застиска ґрунту браучу	100м ³	1,292	15,698			2	2	5	Землекоп-5р																																																																																																																																																											
II. Наземна частина																																																																																																																																																																				
9.Монтаж колон	100шт	0,86	1,013	Кран КС-4572	0,522	16	1	4	Монтажник-5-5р																																																																																																																																																											
10.Монтаж балок	100шт	1,12	1,34	Кран КС-4572	0,43	16	1	4	Монтажник-5-5р																																																																																																																																																											
11.Монтаж плит перекриття	100шт	1,08	1,21	Кран КС-4572	0,428	16	1	4	Монтажник-5-5р																																																																																																																																																											
12.Монтаж перекриття і внутрішніх стін	100м ²	3,94	10,441	Кран КС-4572	4,275	8	1	5	Монтажник-5-5р																																																																																																																																																											
13.Монтаж прогонів	100шт	1,96	4,308	Кран КС-4572	0,737	16	1	10	Монтажник-5-5р																																																																																																																																																											
14.Монтаж ферм	100шт	0,96	14,994	Кран КС-4572	2,392	16	1	5	Котельник-5-3р																																																																																																																																																											
15.Монтаж сандвіч-панелей	т	6,7	10,134	Кран КС-4572	1,926	3	1	6	Монтажник-4-4р																																																																																																																																																											
16.Влаштування борт	100шт	0,84	9,7	Кран КС-4572	0,51	2	1	5	Монтажник-5-5р																																																																																																																																																											
18.Влаштування покриття	100м ²	14	45,675	КС-4572	0,263	5	2	5	Покрівельник-5-5р																																																																																																																																																											
Облицьвальний цикл																																																																																																																																																																				
20.Ущільнення ґрунту екскаватором	100м ²	14,95	14,389			3	1	5	Землекоп-5р																																																																																																																																																											
21.Влаштування бетонних підлог	100м ²	13,74	57,536			6	2	5	Бетонщик-5-4р																																																																																																																																																											
22.Влаштування віконних блоків	100м ²	1,55	28,133			3	2	5	Плотник-5-4р																																																																																																																																																											
23.Влаштування дверних блоків	100м ²	0,36	4,693			1	1	5	Плотник-5-4р																																																																																																																																																											
24.Штукатурка стін	100м ²	24,14	227,520			8	2	15	Штукатур-4-3р																																																																																																																																																											
25.Скляна віконна проріз	100м ²	5,13	29,421			3	2	5	Скляник-5-4р																																																																																																																																																											
26.Водоветульське фарбування стін	100м ²	5,92	31,746			2	2	8	Маляр-5-4р																																																																																																																																																											
27.Масляне фарбування стін	100м ²	18,22	63,884			4	2	8	Маляр-5-4р																																																																																																																																																											
28.Масляне фарбування вікон	100м ²	3,88	21,607			3	1	8	Маляр-5-4р																																																																																																																																																											
29.Масляне фарбування дверей	100м ²	0,87	3,888			1	1	4	Маляр-5-4р																																																																																																																																																											
30.Масляне фарбування борт	100м ²	0,65	18,525			2	1	8	Маляр-5-4р																																																																																																																																																											
III. Спеціальні роботи																																																																																																																																																																				
31.Санітарно-технічні	%	8	114			8	1	15																																																																																																																																																												
32.Електроінсталяція	%	8	114			8	1	15																																																																																																																																																												
33.Влагоустій	%	10	143			15	1	10																																																																																																																																																												
34.Здача об'єкту в експлуатацію	%	3	42			9	1	5																																																																																																																																																												

ГРАФІК РУХУ РОБОЧИХ КАДРІВ ПО ОБ'ЄКТУ

Найменування машин та механізмів	травень																															червень																															липень																															серпень																															вересень																														
	1	2	3	4	5	6	7	8	9	10	11	12	13	14	15	16	17	18	19	20	21	22	23	24	25	26	27	28	29	30	31	1	2	3	4	5	6	7	8	9	10	11	12	13	14	15	16	17	18	19	20	21	22	23	24	25	26	27	28	29	30	31	1	2	3	4	5	6	7	8	9	10	11	12	13	14	15	16	17	18	19	20	21	22	23	24	25	26	27	28	29	30	31	1	2	3	4	5	6	7	8	9	10	11	12	13	14	15	16	17	18	19	20	21	22	23	24	25	26	27	28	29	30	31																															
	Машиніст																																																																																																																																																										
Монтажник																																																																																																																																																											
Бетонщик																																																																																																																																																											
Покрівельник																																																																																																																																																											
Тесляр																																																																																																																																																											
Штукатур																																																																																																																																																											
Маляр																																																																																																																																																											

ТЕХНІКО-ЕКОНОМІЧНІ ПОКАЗНИКИ ПРОЕКТУ

Найменування показника	Одиниці виміру	Значення
Кошторисна вартість будівництва	млн.грн.	38,426
Трудомісткість будівельно-монтажних робіт	люд.-зм.	50000
Витрати часу монтажних кранів	маш.-год.	12000
Кошторисна заробітня плата	млн.грн.	2157
Нормативна тривалість будівництва	місяці	6,0
Тривалість будівництва за календарним планом	місяці	5,0

ГРАФІК РУХУ ОСНОВНИХ БУДІВЕЛЬНИХ МАШИН

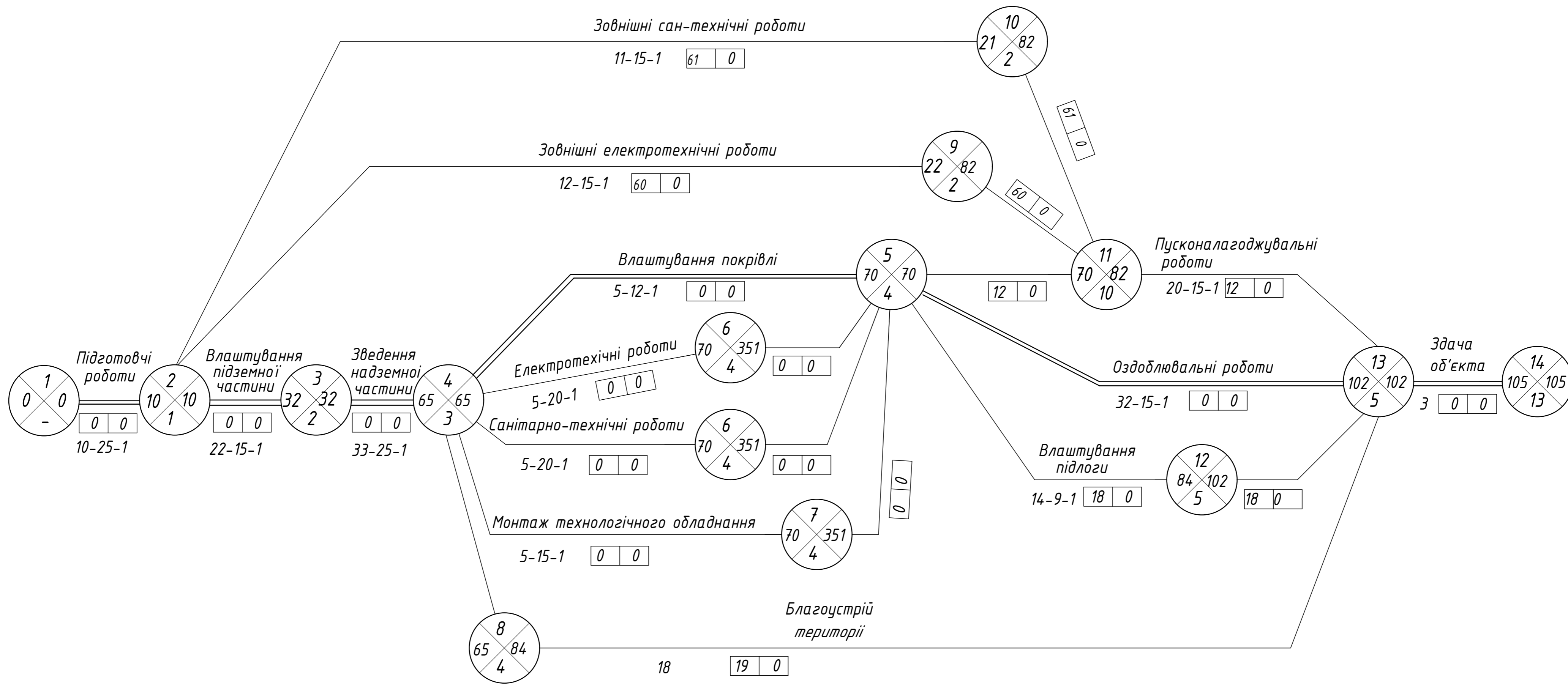
Найменування машин та механізмів	травень																															червень																															липень																															серпень																															вересень																														
	1	2	3	4	5	6	7	8	9	10	11	12	13	14	15	16	17	18	19	20	21	22	23	24	25	26	27	28	29	30	31	1	2	3	4	5	6	7	8	9	10	11	12	13	14	15	16	17	18	19	20	21	22	23	24	25	26	27	28	29	30	31	1	2	3	4	5	6	7	8	9	10	11	12	13	14	15	16	17	18	19	20	21	22	23	24	25	26	27	28	29	30	31																																																														
	Екскаватор																																																																																																																																																										
Бульдозер																																																																																																																																																											
Кран																																																																																																																																																											

ГРАФІК ПОСТАВКИ НА ОБ'ЄКТ БУДІВЕЛЬНИХ КОНСТРУКЦІЙ, ВИРОБІВ, МАТЕРІАЛІВ ТА УСТАТКУВАННЯ

Найменування конструкцій	травень																															червень																															липень																															серпень																															вересень																														
	1	2	3	4	5	6	7	8	9	10	11	12	13	14	15	16	17	18	19	20	21	22	23	24	25	26	27	28	29	30	31	1	2	3	4	5	6	7	8	9	10	11	12	13	14	15	16	17	18	19	20	21	22	23	24	25	26	27	28	29	30	31	1	2	3	4	5	6	7	8	9	10	11	12	13	14	15	16	17	18	19	20	21	22	23	24	25	26	27	28	29	30	31																																																														
	М/к конструкції																																																																																																																																																										
Бетон																																																																																																																																																											
Плити																																																																																																																																																											
Фарба																																																																																																																																																											

КВАЛІФІКАЦІЙНА РОБОТА					
здобувача ступеня вищої освіти "бакалавр"					
Зведення цеху заводу "Промприлад"					
в м. Івано-Франківськ					
Змін.	Кільк.	Арх.	Надк.	Підпис	Дата
Виконав	Казимов				
Консультант	Емельянова				
Керівник	Емельянова				
Н.Контроль					
Заб.кафедр	Турай О.А.				
ТЕХНОЛОГІЯ ТА ОРГАНІЗАЦІЯ БУДІВЕЛЬНОГО ВИРОБНИЦТВА				Стадія	Архив
				4	5
Календарний графік виконання робіт по об'єкту				КНУБІА кафедра ОУБ	

УКРУПНЕНИЙ СІТЬОВИЙ ГРАФІК

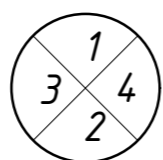


Умовні позначення

Роботи критичного шляху

25-10-2

Зміни
Кількість робочих в сутки
Тривалість, дні



1- Номер події

2- Початковий номер події

3- Ранній строк настання події

4- Пізній строк настання події

5- Вільний резерв часу

6- Повний резерв часу

КВАЛІФІКАЦІЙНА РОБОТА									
здобувача ступеня вищої освіти "бакалавр"									
Зведення цеху заводу "Промприлад" в м. Івано-Франківськ									
Змін.	Кільк.	Арк.	Идок.	Підпис	Дата				
Виконав	Казимов					ТЕХНОЛОГІЯ ТА ОРГАНІЗАЦІЯ	Стадія	Аркуш	Аркушів
Консультант	Ємельянова					БУДІВЕЛЬНОГО ВИРОБНИЦТВА	У	6	6
Керівник	Ємельянова								
Контроль									
Зав. кафедрою	Тугай О.А.					Укрупнений сітєвий графік			КНУБіА кафедра ОУБ