

# **АТЕСТАЦІЙНА РОБОТА НА ЗДОБУТТЯ ОСВІТНЬОГО СТУПЕНЯ БАКАЛАВР**

на тему

**«Коворкінг у місті Ірпені Київської області»**

Виконала: студентка групи арх-46

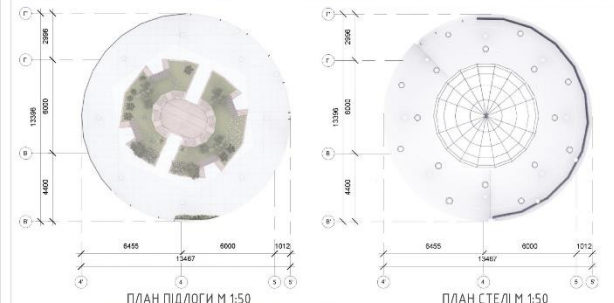
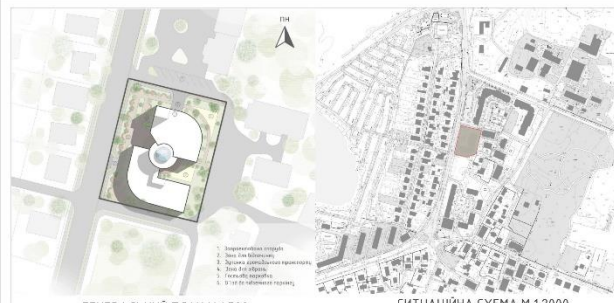
191 «Архітектура та містобудування»

**Полякова Оксана Миколаївна**

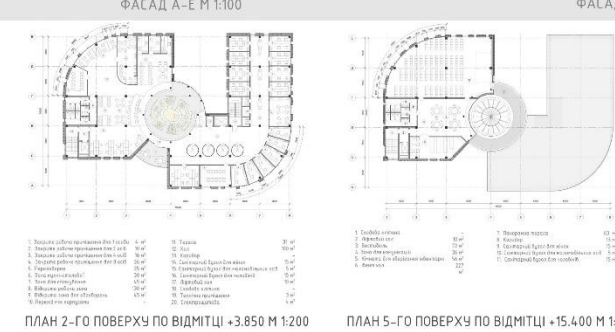
**Керівник: Желтовський Володимир Васильович**

Рецензент кафедра ДАС

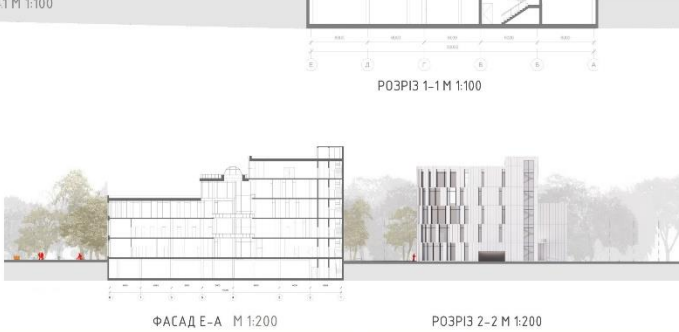
Київ – 2023 р.



1. Тамбур	8 м <sup>2</sup>	14. Закрите робоче призначення для 2 осіб	10 м <sup>2</sup>
2. Хол	100 м <sup>2</sup>	15. Зона кімн-спальні	30 м <sup>2</sup>
3. Зелена зона відпочинку	85 м <sup>2</sup>	16. Коридор	85 м <sup>2</sup>
4. Рекстратура	12 м <sup>2</sup>	17. Зона для комунікації	72 м <sup>2</sup>
5. Кінматна охорони	10 м <sup>2</sup>	18. Закрите призначення для роботи 4 осіб	16 м <sup>2</sup>
6. Гардероб	22 м <sup>2</sup>	19. Переобладн.	23 м <sup>2</sup>
7. Кабінет адміністратора	12 м <sup>2</sup>	20. Відкрита робоча зона	46 м <sup>2</sup>
8. Кабінет директора	18 м <sup>2</sup>	21. Призначення для зберігання меблів	26 м <sup>2</sup>
9. Вестибюль	154 м <sup>2</sup>	22. Призначення для зберігання електрообладнання	24 м <sup>2</sup>
10. Технічне призначення	3 м <sup>2</sup>	23. Кінматна робоча парковки	14 м <sup>2</sup>
11. Складові кімнати	-	24. Кінматна майстрів-інженерів	10 м <sup>2</sup>
12. Електроштава	4 м <sup>2</sup>	25. Ліфтовий хол	8 м <sup>2</sup>
13.			



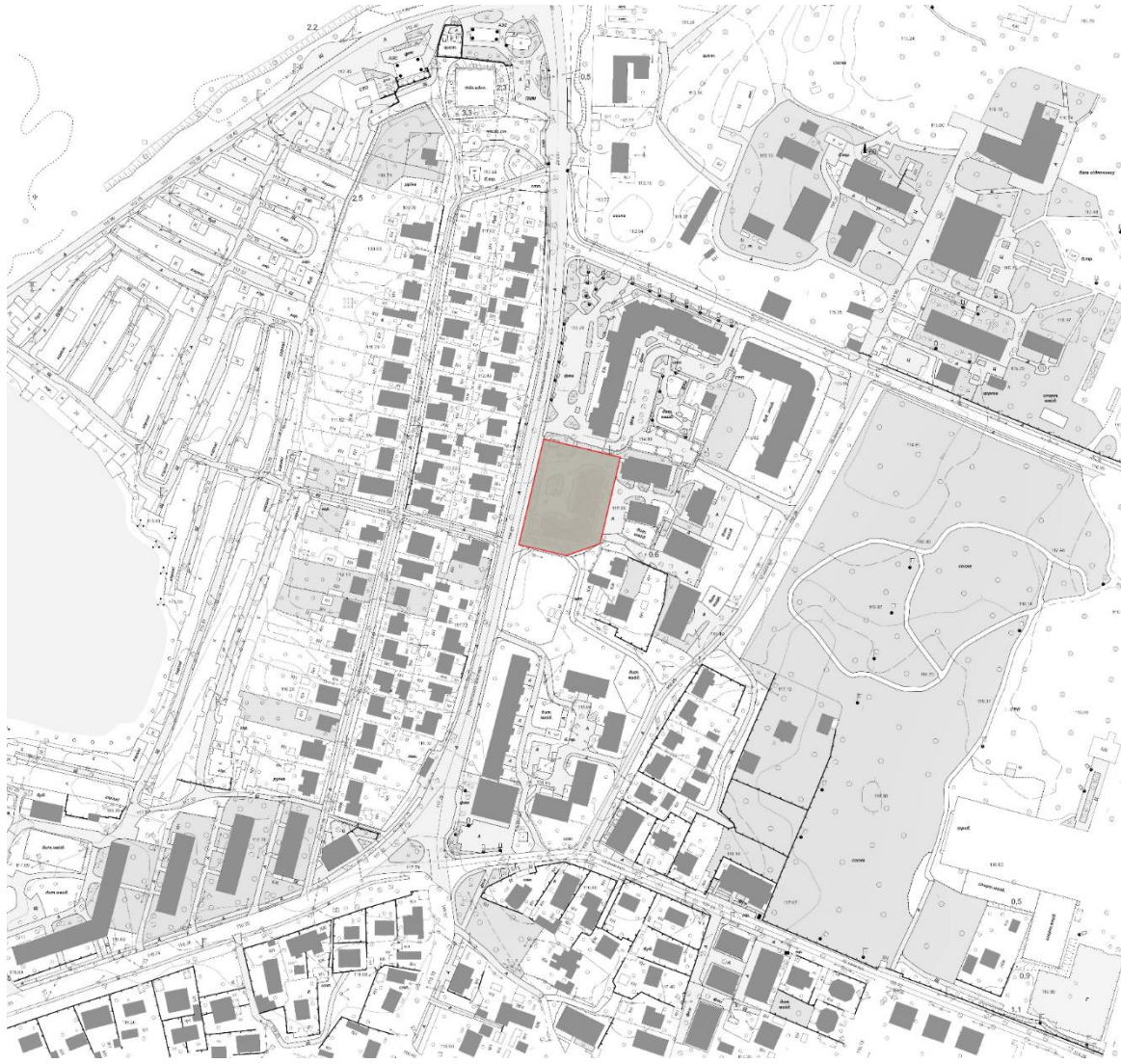
1. Тамбур	8 м <sup>2</sup>	14. Закрите робоче призначення для 2 осіб	10 м <sup>2</sup>
2. Хол	100 м <sup>2</sup>	15. Зона кімн-спальні	30 м <sup>2</sup>
3. Зелена зона відпочинку	85 м <sup>2</sup>	16. Коридор	85 м <sup>2</sup>
4. Рекстратура	12 м <sup>2</sup>	17. Зона для комунікації	72 м <sup>2</sup>
5. Кінматна охорони	10 м <sup>2</sup>	18. Закрите призначення для роботи 4 осіб	16 м <sup>2</sup>
6. Гардероб	22 м <sup>2</sup>	19. Переобладн.	23 м <sup>2</sup>
7. Кабінет адміністратора	12 м <sup>2</sup>	20. Відкрита робоча зона	46 м <sup>2</sup>
8. Кабінет директора	18 м <sup>2</sup>	21. Призначення для зберігання меблів	26 м <sup>2</sup>
9. Вестибюль	154 м <sup>2</sup>	22. Призначення для зберігання електрообладнання	24 м <sup>2</sup>
10. Технічне призначення	3 м <sup>2</sup>	23. Кінматна робоча парковки	14 м <sup>2</sup>
11. Складові кімнати	-	24. Кінматна майстрів-інженерів	10 м <sup>2</sup>
12. Електроштава	4 м <sup>2</sup>	25. Ліфтовий хол	8 м <sup>2</sup>
13.			



## КОВОРКІНГ У МІСТІ ІРПЕНІ КИЇВСЬКОЇ ОБЛАСТІ

Виконала ст. гр. Арх-46 : Полякова О.М.  
Керівник : доц. Желтовський В.В.





Ситуаційна схема



1. Запроектована споруда
2. Зона для відпочинку
3. Зупинка громадського транспорту
4. Зона для зібрань
5. Гостьова парковка
6. В'їзд до підземного паркінгу

Генеральний план





Транспортно-пішохідна схема

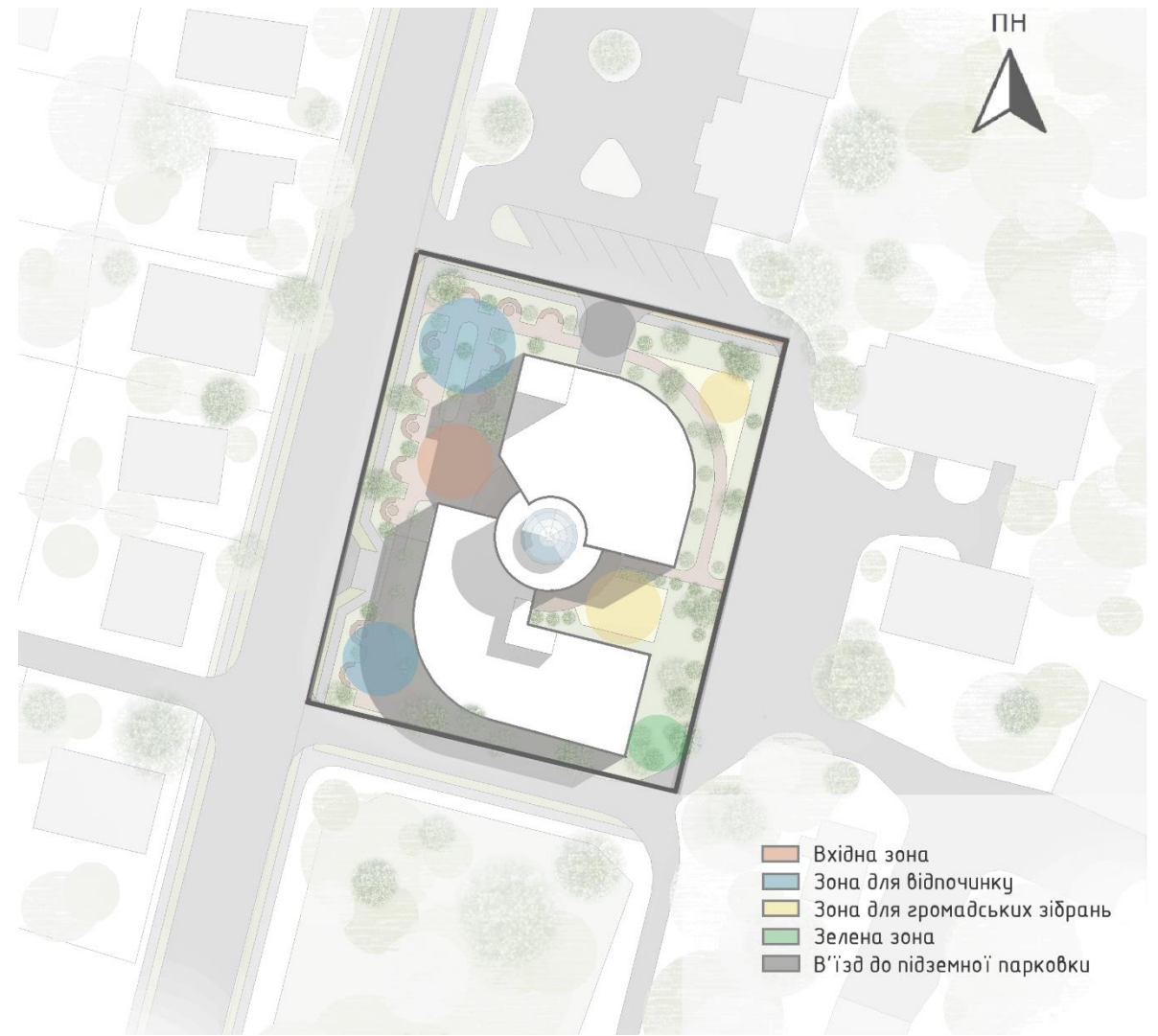


Схема функціональних зон

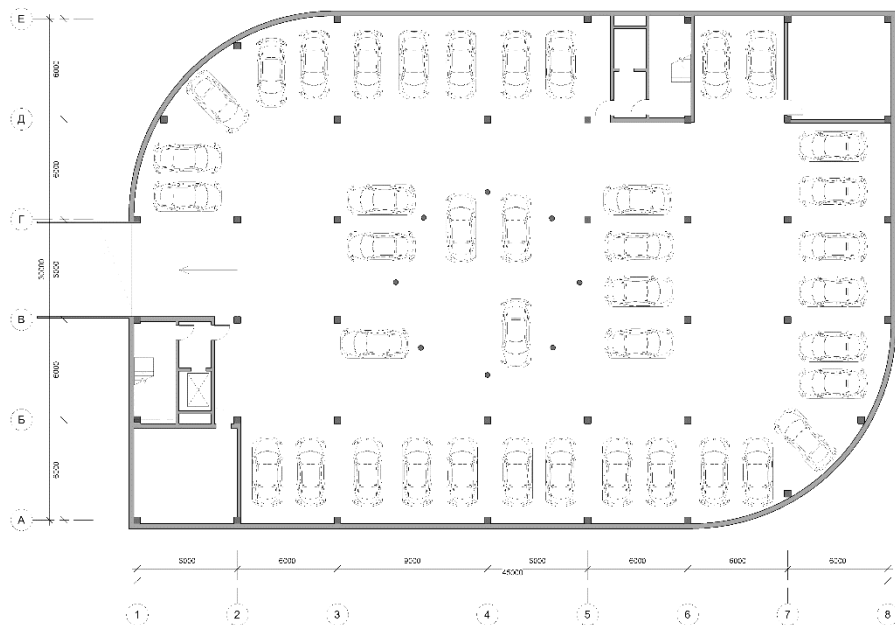




ФАСАД 1-8 М 1:100



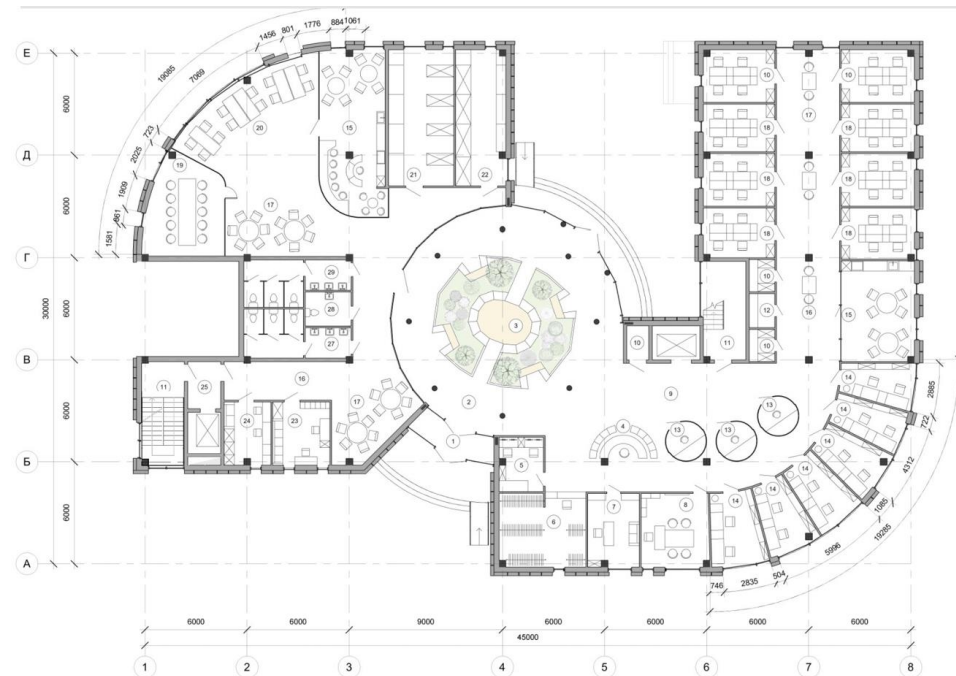
ФАСАД А-Е М 1:100



План паркінгу

- |                                           |                    |
|-------------------------------------------|--------------------|
| 1. Тамбур                                 | 8 м <sup>2</sup>   |
| 2. Хол                                    | 100 м <sup>2</sup> |
| 3. Зелена зона відпочинку                 | 85 м <sup>2</sup>  |
| 4. Реєстрація                             | 12 м <sup>2</sup>  |
| 5. Кімната охорони                        | 10 м <sup>2</sup>  |
| 6. Гардероб                               | 22 м <sup>2</sup>  |
| 7. Кабінет адміністратора                 | 12 м <sup>2</sup>  |
| 8. Кабінет директора                      | 18 м <sup>2</sup>  |
| 9. Вестибюль                              | 154 м <sup>2</sup> |
| 10. Технічне приміщення                   | 3 м <sup>2</sup>   |
| 11. Сходові клітини                       | -                  |
| 12. Електрощитова                         | 4 м <sup>2</sup>   |
| 13. Закрите робоче приміщення для 1 особи | 4 м <sup>2</sup>   |

- |                                                |                    |
|------------------------------------------------|--------------------|
| 4. Закрите робоче приміщення для 2 осіб        | 10 м <sup>2</sup>  |
| 5. Зона кухні-столової                         | 30 м <sup>2</sup>  |
| 6. Коридор                                     | 85 м <sup>2</sup>  |
| 7. Зона для комунікацій                        | 72 м <sup>2</sup>  |
| 8. Закрите приміщення для роботи 4 осіб        | 16 м <sup>2</sup>  |
| 9. Переговорна                                 | 25 м <sup>2</sup>  |
| 0. Відкрита робоча зона                        | 4,6 м <sup>2</sup> |
| 1. Приміщення для зберігання меблів            | 26 м <sup>2</sup>  |
| 2. Приміщення для зберігання електрообладнання | 24 м <sup>2</sup>  |
| 3. Кімната робочого персоналу                  | 14 м <sup>2</sup>  |
| 4. Кімната майстрів-інженерів                  | 10 м <sup>2</sup>  |
| 5. Ліфтовий хол                                | 8 м <sup>2</sup>   |



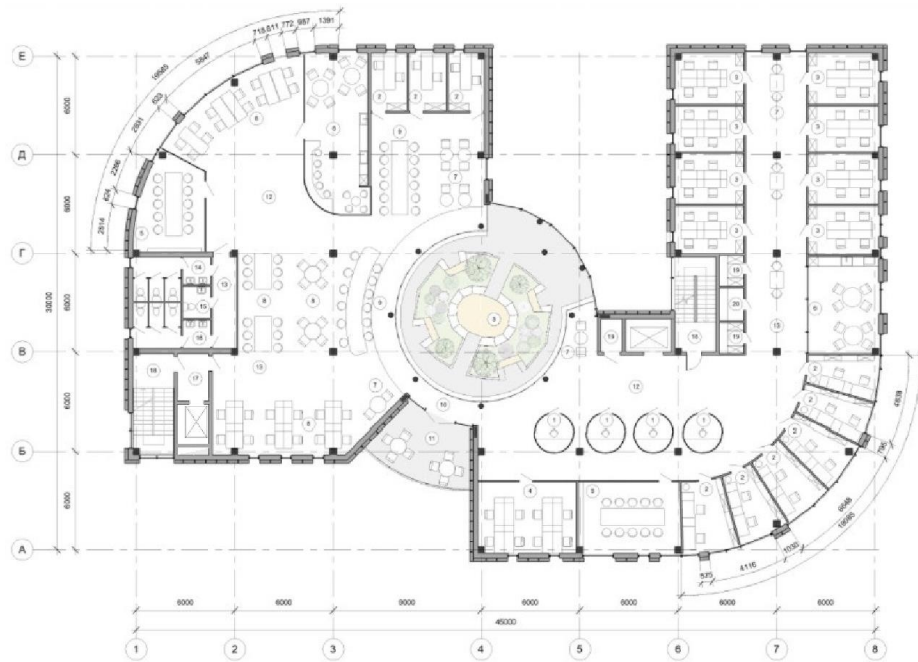
План 1-го поверху



ФАСАД А-Е М 1:100



ФАСАД Е-А М 1:100

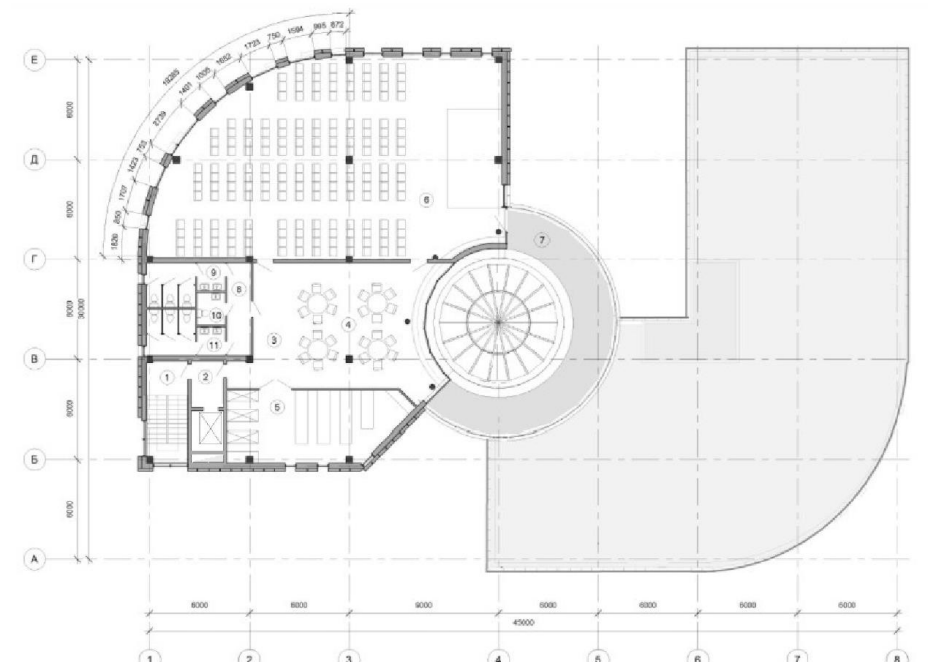


План 2-го поверху



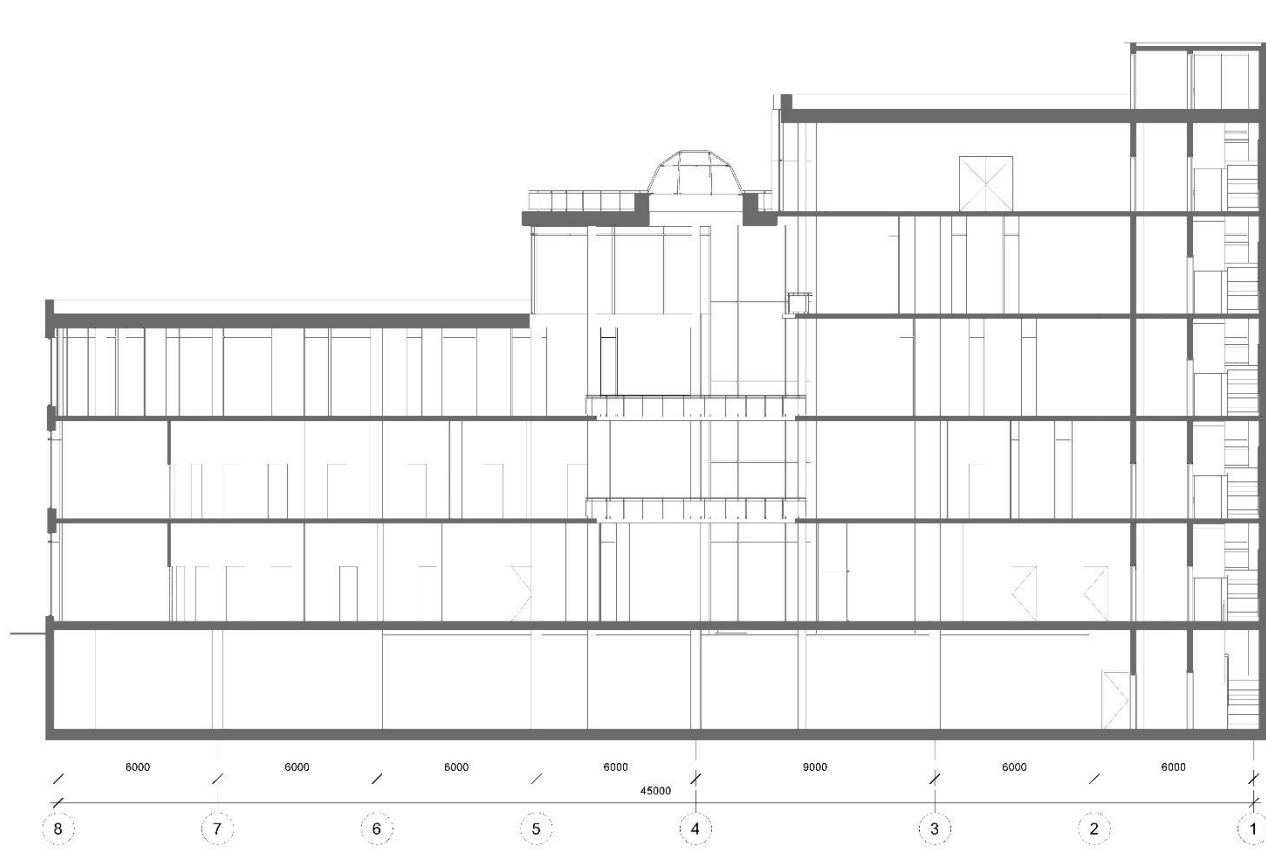
1. Закрите робоче приміщення для 1 особи	4 м <sup>2</sup>
2. Закрите робоче приміщення для 2 осіб	10 м <sup>2</sup>
3. Закрите робоче приміщення для 4 осіб	16 м <sup>2</sup>
4. Закрите робоче приміщення для 8 осіб	26 м <sup>2</sup>
5. Переговорна	25 м <sup>2</sup>
6. Зона кухні-столової	30 м <sup>2</sup>
7. Зона для спілкування	45 м <sup>2</sup>
8. Відкрита робоча зона	130 м <sup>2</sup>
9. Відкрита зона для обговорень	45 м <sup>2</sup>
10. Перехід між корпусами	-
11. Тераса	31 м <sup>2</sup>
12. Хол	100 м <sup>2</sup>
13. Коридор	-
14. Санітарний вузол для жінок	15 м <sup>2</sup>
15. Санітарний вузол для маломобільних осіб	5 м <sup>2</sup>
16. Санітарний вузол для чоловіків	15 м <sup>2</sup>
17. Ліфтовий хол	10 м <sup>2</sup>
18. Сходові клітина	-
19. Технічне приміщення	3 м <sup>2</sup>
20. Електрощитова	4 м <sup>2</sup>

1. Сходові клітина	-
2. Ліфтовий хол	10 м <sup>2</sup>
3. Вестибіль	72 м <sup>2</sup>
4. Зона для комунікацій	36 м <sup>2</sup>
5. Кімната для зберігання інвентарю	56 м <sup>2</sup>
6. Івент хол	227
7. Панорамна тераса	63 м <sup>2</sup>
8. Коридор	13 м <sup>2</sup>
9. Санітарний вузол для жінок	15 м <sup>2</sup>
10. Санітарний вузол для маломобільних осіб	5 м <sup>2</sup>
11. Санітарний вузол для чоловіків	15 м <sup>2</sup>

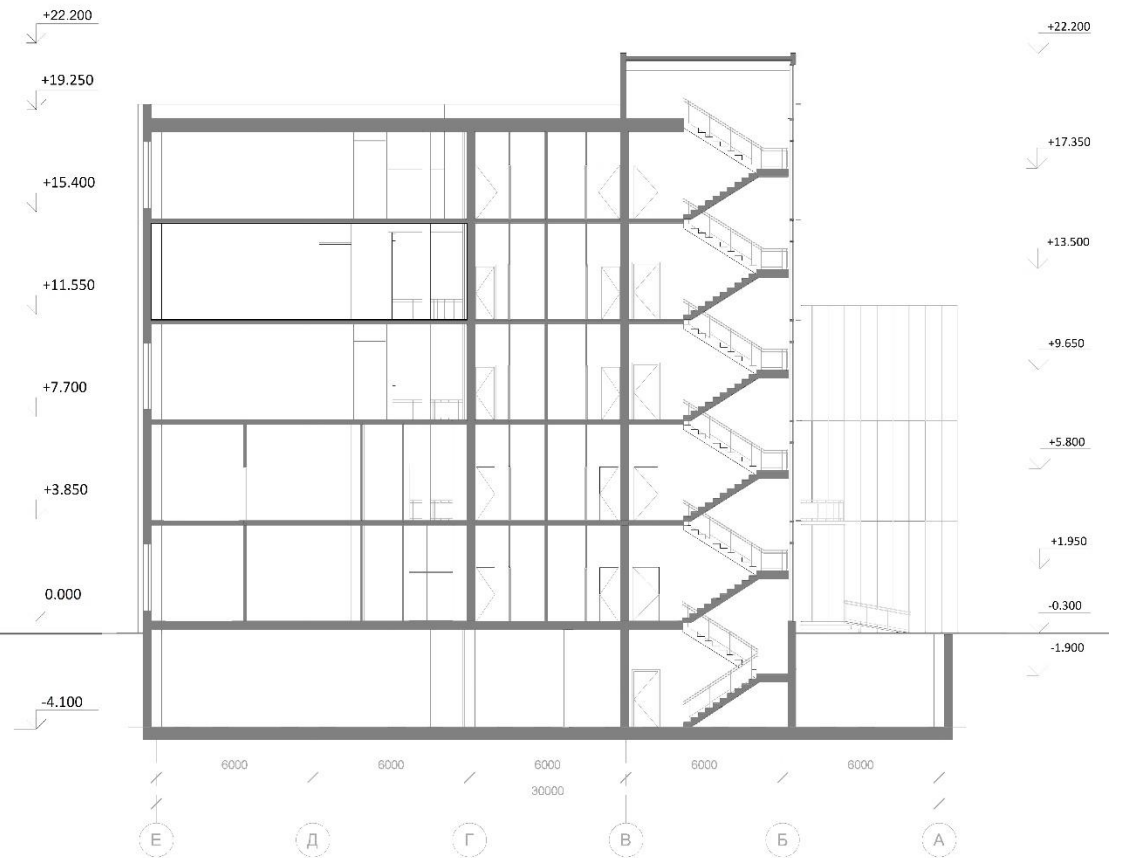


План 5-го поверху





Розріз повздовжній 1-1



Розріз поперечний 2-2







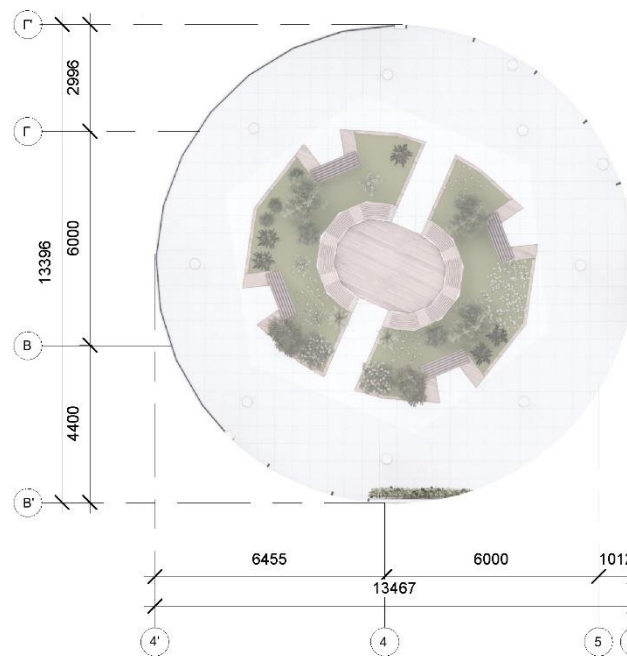
Розгортка 1-1



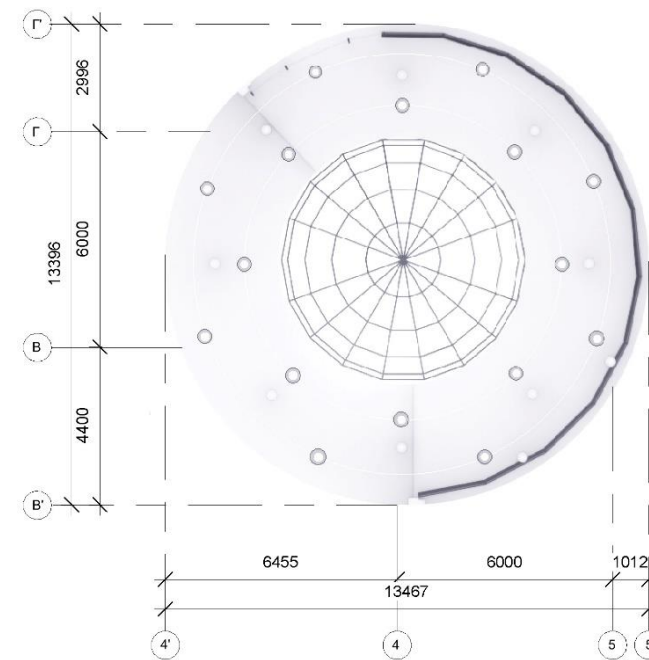
Розгортка 2-2



Перспектива інтер'єру

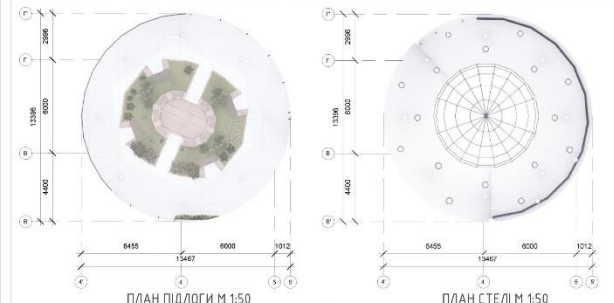
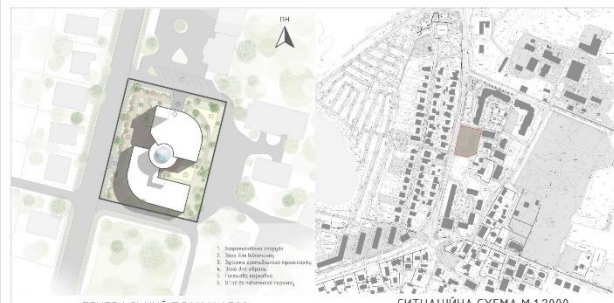


План підлоги

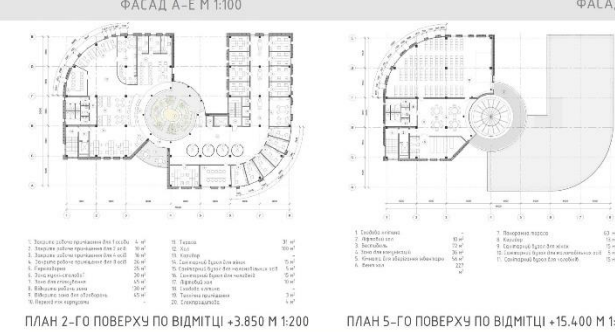


План стелі

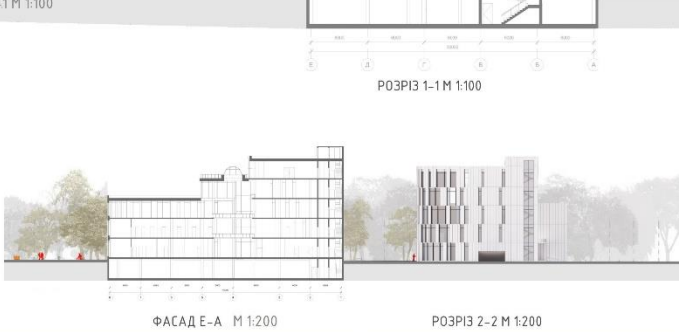




1. Тамбур	8 м <sup>2</sup>	14. Закрите робоче призначення для 2 осіб	10 м <sup>2</sup>
2. Хол	100 м <sup>2</sup>	15. Зона кімн-стаціонар	30 м <sup>2</sup>
3. Зелена зона відпочинку	85 м <sup>2</sup>	16. Коридор	85 м <sup>2</sup>
4. Рекстратура	12 м <sup>2</sup>	17. Зона для комунікації	72 м <sup>2</sup>
5. Кінматна охорони	10 м <sup>2</sup>	18. Закрите призначення для роботи 4 осіб	16 м <sup>2</sup>
6. Гардероб	22 м <sup>2</sup>	19. Переоблачення	23 м <sup>2</sup>
7. Кабінет адміністратора	12 м <sup>2</sup>	20. Відкрита робоча зона	46 м <sup>2</sup>
8. Кабінет директора	18 м <sup>2</sup>	21. Призначення для зберігання меблів	26 м <sup>2</sup>
9. Вестибюль	154 м <sup>2</sup>	22. Призначення для зберігання електрообладнання	24 м <sup>2</sup>
10. Технічне призначення	3 м <sup>2</sup>	23. Кінматна робоча паркування	14 м <sup>2</sup>
11. Складові кімнати	-	24. Кінматна майстрів-інженерів	10 м <sup>2</sup>
12. Електроштава	4 м <sup>2</sup>	25. Ліфтовий хол	8 м <sup>2</sup>
13.			



ПЛАН 2-ГО ПОВЕРХУ ПО ВІДМІТЦІ +3.850 М 1:200



### КОВОРКІНГ У МІСТІ ІРПЕНІ КИЇВСЬКОЇ ОБЛАСТІ

Виконала ст.гр. Арх-46 : Полякова О.М.  
Керівник : доц. Желтовський В.В.

