

*МІНІСТЕРСТВО ОСВІТИ І НАУКИ УКРАЇНИ КИЇВСЬКИЙ
НАЦІОНАЛЬНИЙ УНІВЕРСИТЕТ БУДІВНИЦТВА І АРХІТЕКТУРИ
КАФЕДРА ДИЗАЙНУ*

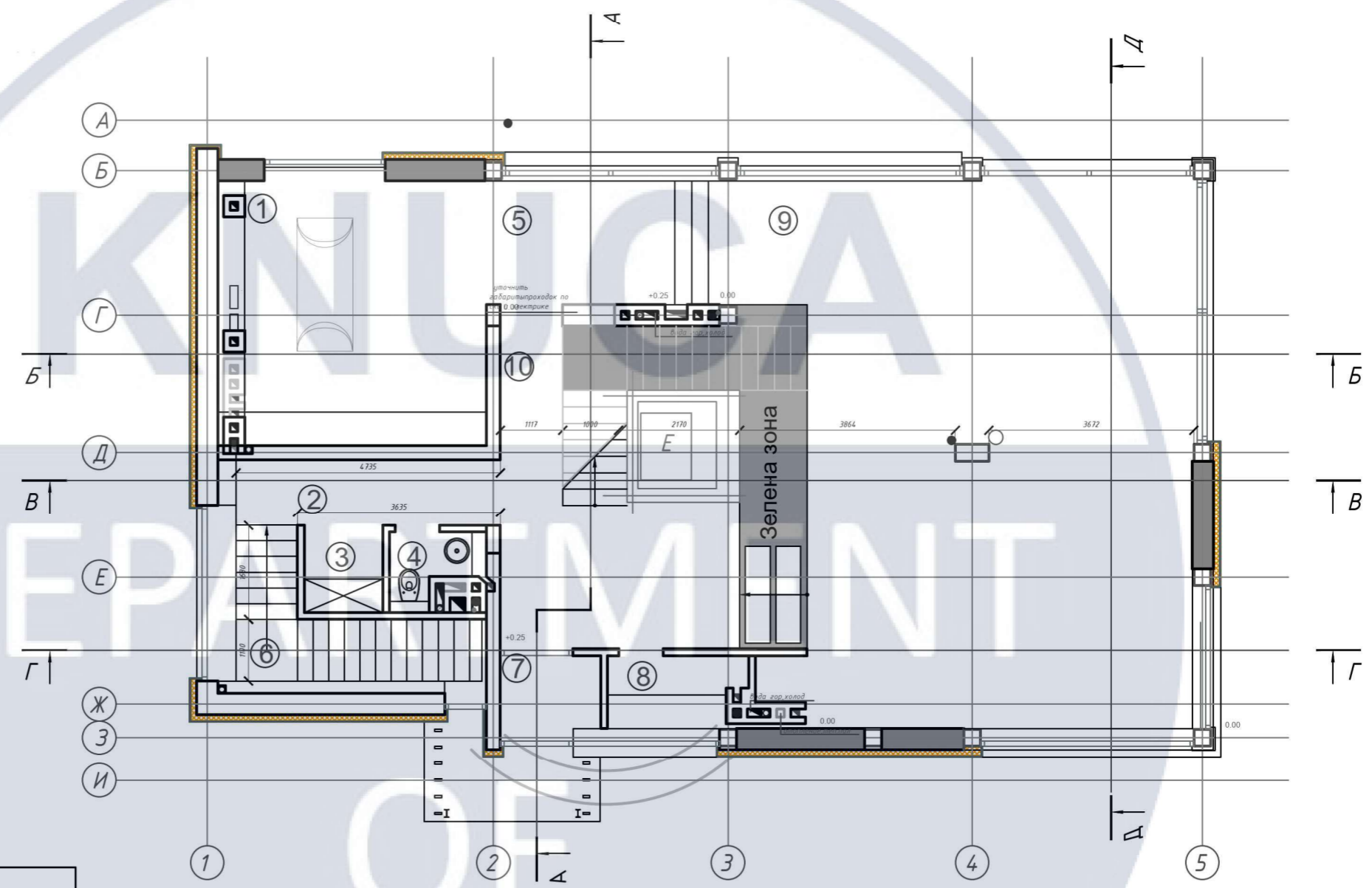
*Атестаційна випускна робота на здобуття освітнього ступеня
бакалавра дизайну на тему:
"Дизайн інтер'єру заміського будинку в східному стилі на
етнічних засадах"*

*Виконала: студентка гр. Дн-42
Сарницька М.В.
Керівник: к.т.н., доц.
Ус В.Ф.*

ЗМІСТ

1.	Генплан. М1:500.Ситуаційний план. М1:2000	3
2.	План 1 поверху. М 1:10	4
3.	Фасади. Розріз Б-Б. М 1:200	5
4.	Обмірний план 1 поверху. М 1:100	6
5.	Обмірний план 2 поверху. М 1:100	7
6.	Обмірний план 3 поверху. М 1:100	8
7.	План розташування меблів та обладнання. План 1 поверху. М 1:100	9
8.	План розташування меблів та обладнання. План 2 поверху. М 1:100	10
9.	План розташування меблів та обладнання. План 3 поверху. М 1:100	11
10.	План розміщення освітлювальних приладів. План 1 поверху. М 1:100	12
11.	План розміщення освітлювальних приладів. План 2 поверху. М 1:100	13
12.	План розміщення освітлювальних приладів. План 3 поверху. М 1:100	14
13.	План підлоги. План 1 поверху. М 1:100	15
14.	План підлоги. План 2 поверху. М 1:100	16
15.	План підлоги. План 3 поверху. М 1:100	17
16.	Розгортки. М1:50	18
17.	Розгортки. М1:50	19
18.	Розгортки. М1:50	20
19.	Розгортки. М1:50	21
19.	Розгортки. М1:50	22
20.	Візуалізація вітальні	23
21.	Візуалізація вітальні	24
22.	Візуалізація вітальні	25
23.	Візуалізація спальні	26
24.	Візуалізація спальні	27
25.	Візуалізація кухні	28
26.	Візуалізація кухні	29
27.	Візуалізація вхідної зони	30
28.	Паспорт меблів та обладнання	31
29.	Проекції обладнання. М1:20	32
30.	Перспектива та вузли обладнання	33
31.	Ергономічна схема. М1:20	34
32.	Візуалізація обладнання	35

1 поверх



Експлікація приміщень

№	Найменування	S m2
1	Кухня	24,2
2	Коридор	5,3
3	Гардероб	2,3
4	С/в	1,8
5	Бар	10
6	Сходи	6,8
7	Тамбур	2
8	Гардероб	3,5
9	Втальня	80,2
10	Хол	20

						КНУБА 022 ДИЗАЙН 2023 ДН-42		
						Дизайн інтер'єру замського будинку в східному стилі на етнічних засадах		
						Вихідні данні		
						Стадія	Аркуш	Аркушів
						ДП	4	35
						План 1 поверху. М 1:100		
Зм.	Кільк.	Арк.	№ док.	Підпис	Дата			
Виконав		Сарницька		06.23				
Перевірів		Ус		06.23				

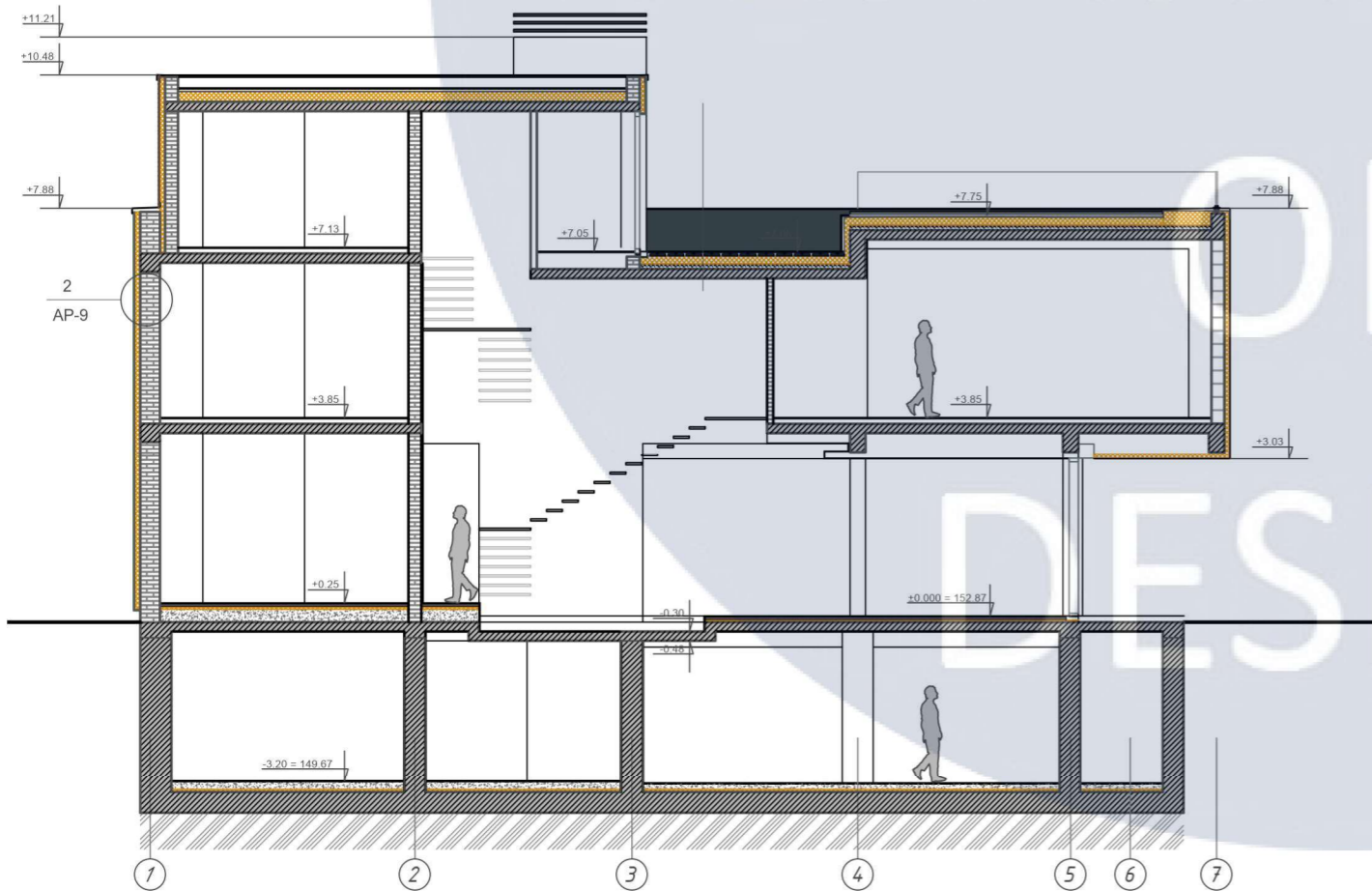
Фасад 7-1



Фасад И-А

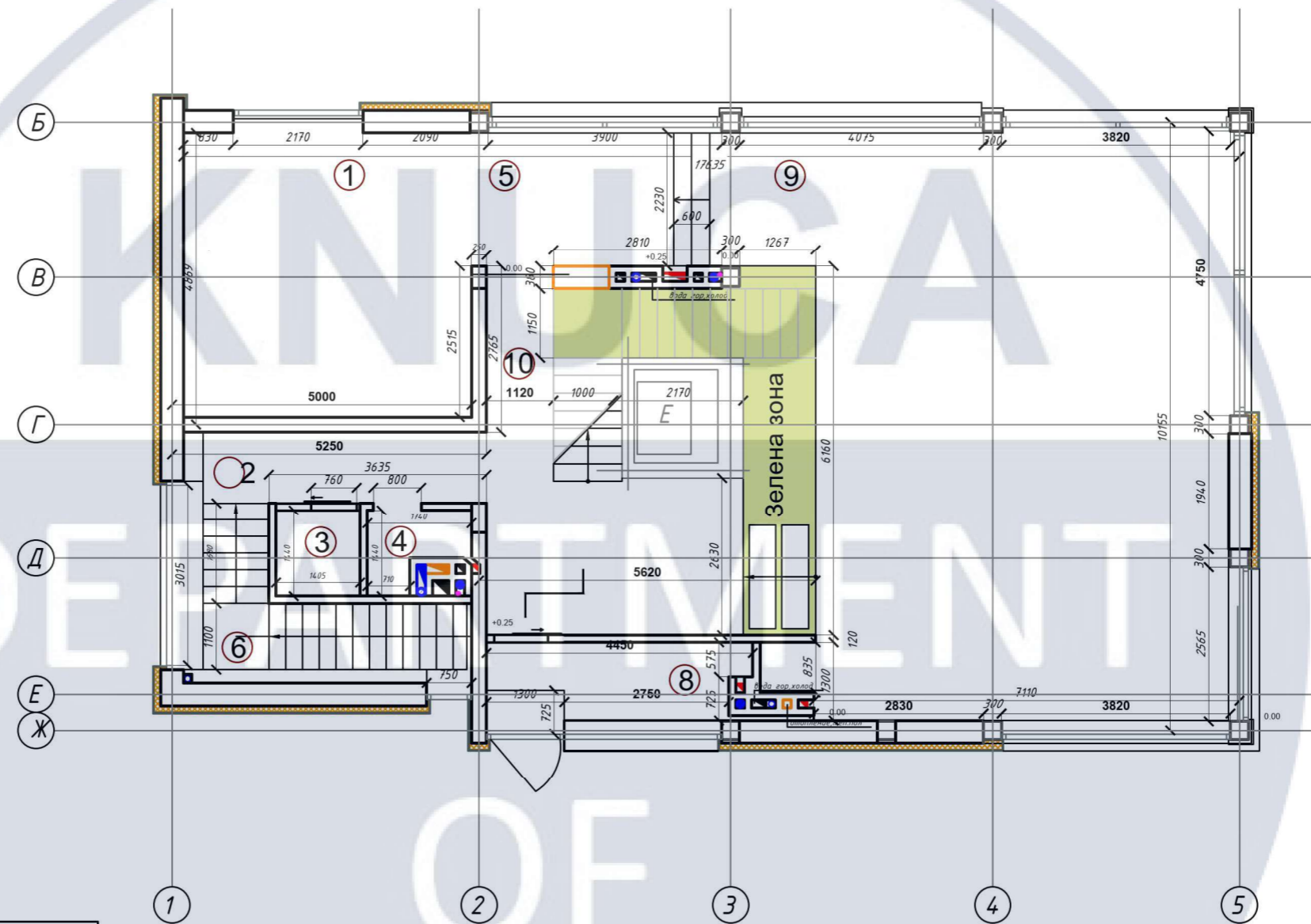


Розріз Б-Б



						КНУБА 022 ДИЗАЙН 2023 ДН-42		
						Дизайн інтер'єру замського будинку в східному стилі на етнічних засадах		
Зм.	Кільк.	Арк.	№ док.	Підпис	Дата	Вихідні данні		Аркушів
						ДП	5	35
Виконав	Сарницька				06.23	Фасади. Розріз Б-Б. М 1:200		
Перевірив	Ус				06.23			

1 поверх

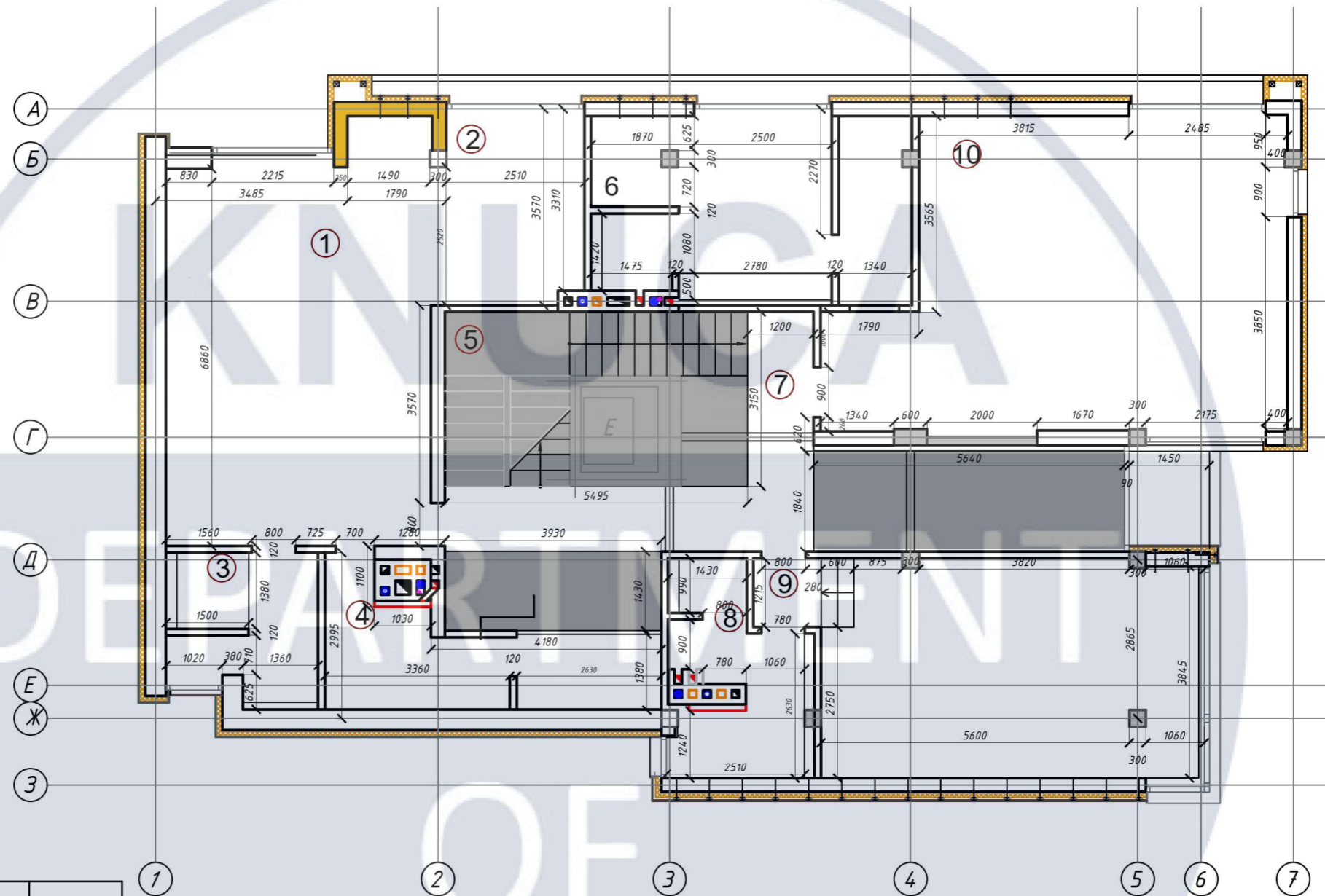


Експлікація приміщень

№	Найменування	S m2
1	Кухня	24,2
2	Коридор	5,3
3	Гардероб	2,3
4	С/в	1,8
5	Бар	10
6	Сходи	6,8
7	Тамбур	2
8	Гардероб	3,5
9	Втальня	80,2
10	Хол	20

						КНУБА 022 ДИЗАЙН 2023 ДН-42		
Зм.	Кільк.	Арк.	№ док.	Підпис	Дата	Дизайн інтер'єру замського будинку в східному стилі на етнічних засадах		
						Інтер'єр замського будинку		
						Стадія	Аркуш	Аркушів
						ДП	6	35
Виконав	Сарницька				06.23	Обмірний план 1 поверху. М 1:100		
Перевірів	Ус				06.23			

2 поверх

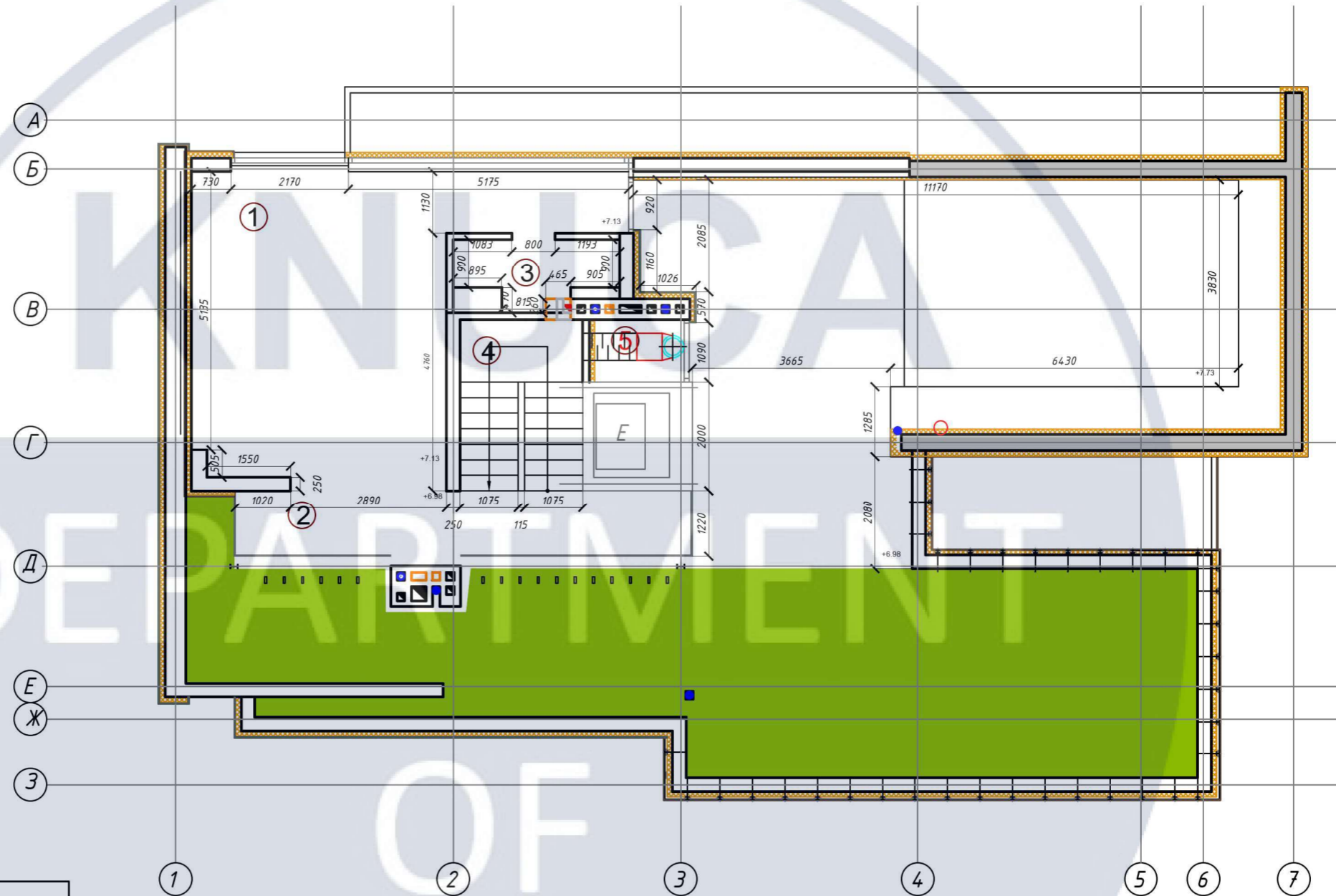


Експлікація приміщень

№	Найменування	S m2
1	Спальня	33,7
2	Лоджія	13,6
3	С/в	7,4
4	Гардероб	4,7
5	Сходи	10
6	С/в	14,1
7	Коридор	11,8
8	С/в	4,7
9	Кабінет	28,6
10	Спальня	43

КНУБА 022 ДИЗАЙН 2023 ДН-42											
Зм.	Кільк.	Арк.	№ док.	Підпис	Дата						
Дизайн інтер'єру заміського будинку в східному стилі на етнічних засадах											
Інтер'єр заміського будинку											
<table border="1"> <thead> <tr> <th>Стадія</th> <th>Аркуш</th> <th>Аркушів</th> </tr> </thead> <tbody> <tr> <td>ДП</td> <td>7</td> <td>35</td> </tr> </tbody> </table>						Стадія	Аркуш	Аркушів	ДП	7	35
Стадія	Аркуш	Аркушів									
ДП	7	35									
Обмірний план 2 поверху. М 1:100											
Виконав		Сарницька		06.23							
Перевірів		Ус		06.23							

3 поверх

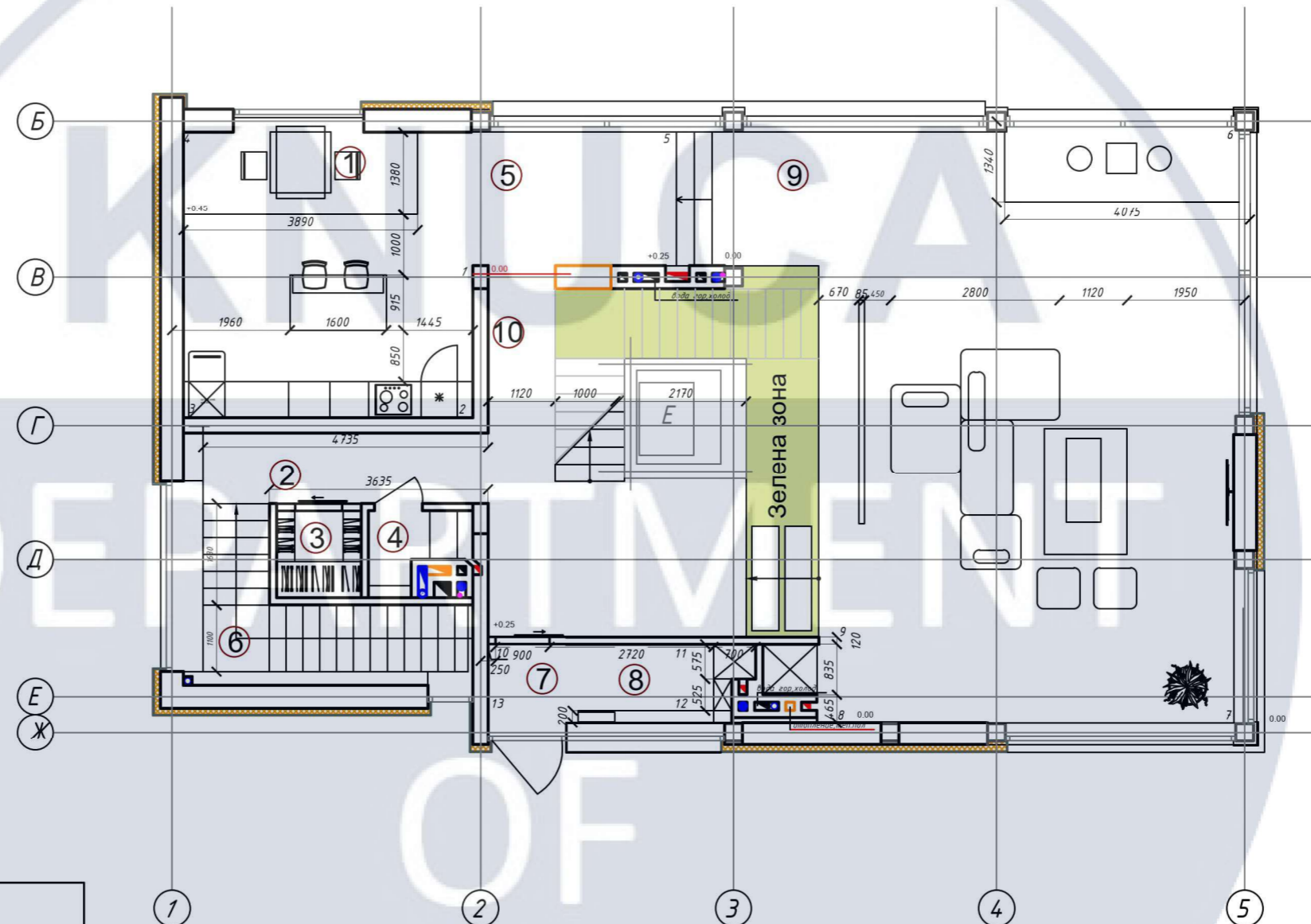


Експлікація приміщень

№	Найменування	S m2
1	Кімната відпочинку	27,2
2	Коридор	9,9
3	С/в	3,2
4	Сходи	6,7
5	Кладова	2

						КНУБА 022 ДИЗАЙН 2023 ДН-42		
Зм.	Кільк.	Арк.	№ док.	Підпис	Дата	Дизайн інтер'єру заміського будинку в східному стилі на етнічних засадах		
						Інтер'єр заміського будинку		
						Стадія	Аркуш	Аркушів
						ДП	8	35
Виконав	Сарницька				06.23	Обмірний план 3 поверху. М 1:100		
Перевірів	Ус				06.23			

1 поверх

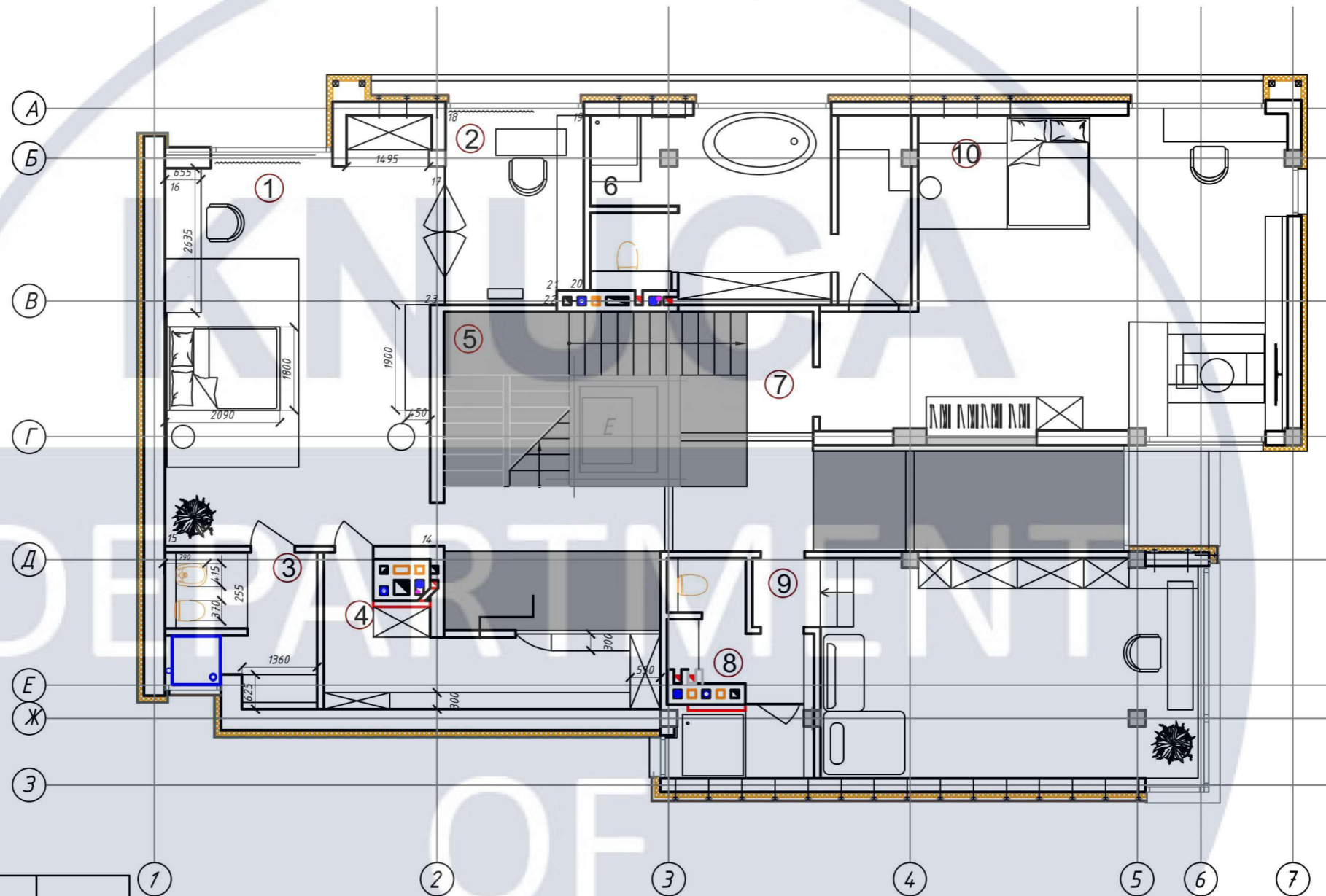


Експлікація приміщень

№	Найменування	S m2
1	Кухня	24,2
2	Коридор	5,3
3	Гардероб	2,3
4	С/в	1,8
5	Бар	10
6	Сходи	6,8
7	Тамбур	2
8	Гардероб	3,5
9	Втальня	80,2
10	Хол	20

						КНУБА 022 ДИЗАЙН 2023 ДН-42		
Зм.	Кільк.	Арк.	№ док.	Підпис	Дата	Дизайн інтер'єру замського будинку в східному стилі на етнічних засадах		
						Інтер'єр замського будинку		
						Стадія	Аркуш	Аркушів
						ДП	9	35
Виконав	Сарницька				06.23	План розташування меблів та обладнання. План 1 поверху. М 1:100		
Перевірив	Ус				06.23			

2 поверх

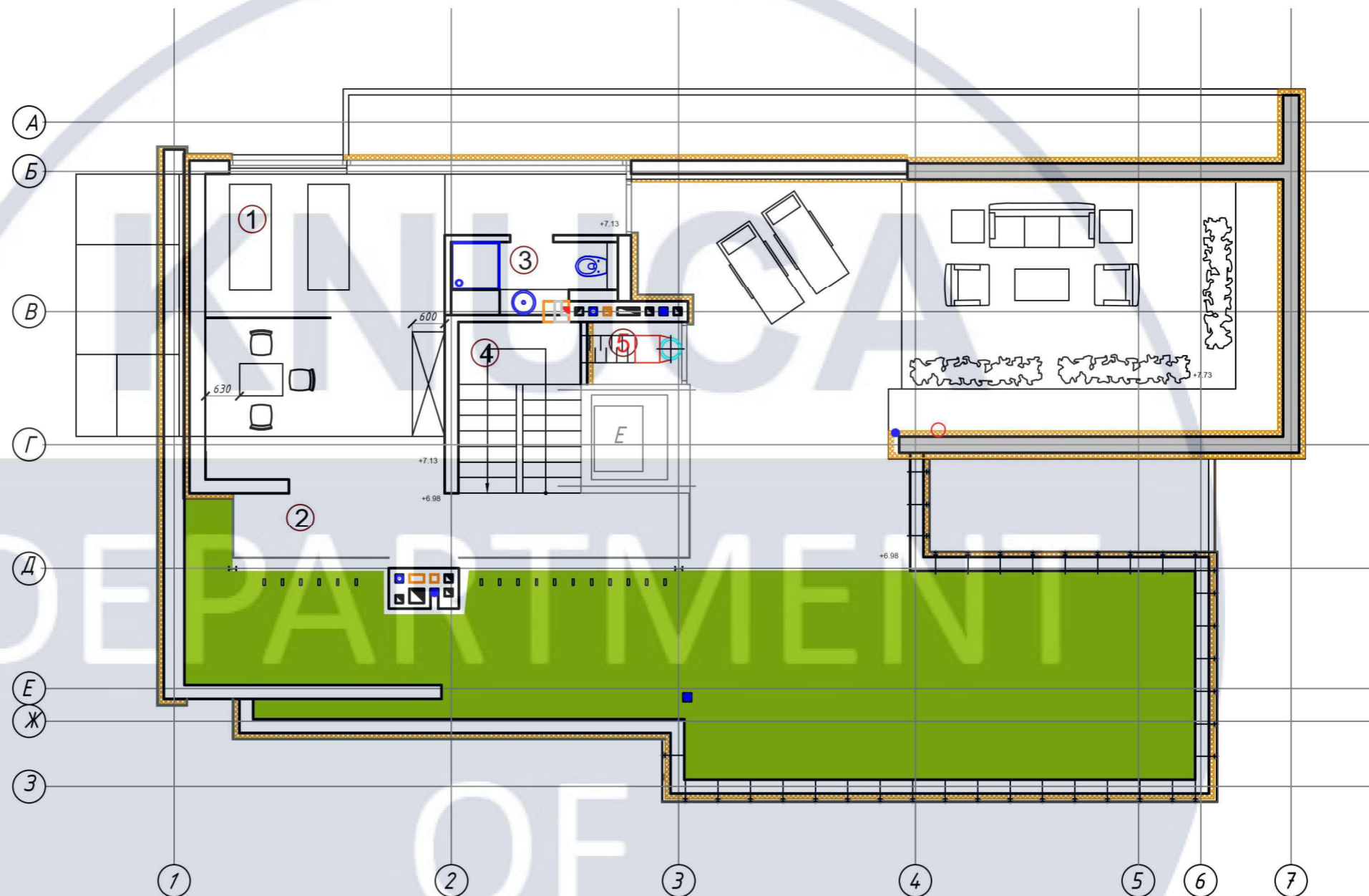


Експлікація приміщень

№	Найменування	S m2
1	Спальня	33,7
2	Лоджія	13,6
3	С/в	7,4
4	Гардероб	4,7
5	Сходи	10
6	С/в	14,1
7	Коридор	11,8
8	С/в	4,7
9	Кабінет	28,6
10	Спальня	43

						КНУБА 022 ДИЗАЙН 2023 ДН-42		
Зм.	Кільк.	Арк.	№ док.	Підпис	Дата	Дизайн інтер'єру заміського будинку в східному стилі на етнічних засадах		
						Інтер'єр заміського будинку		
						Стадія	Аркуш	Аркушів
						ДП	10	35
Виконав Сарницька						06.23		
Перевірив Ус						06.23		
						План розташування меблів та обладнання. План 2 поверху. М 1:100		

3 поверх

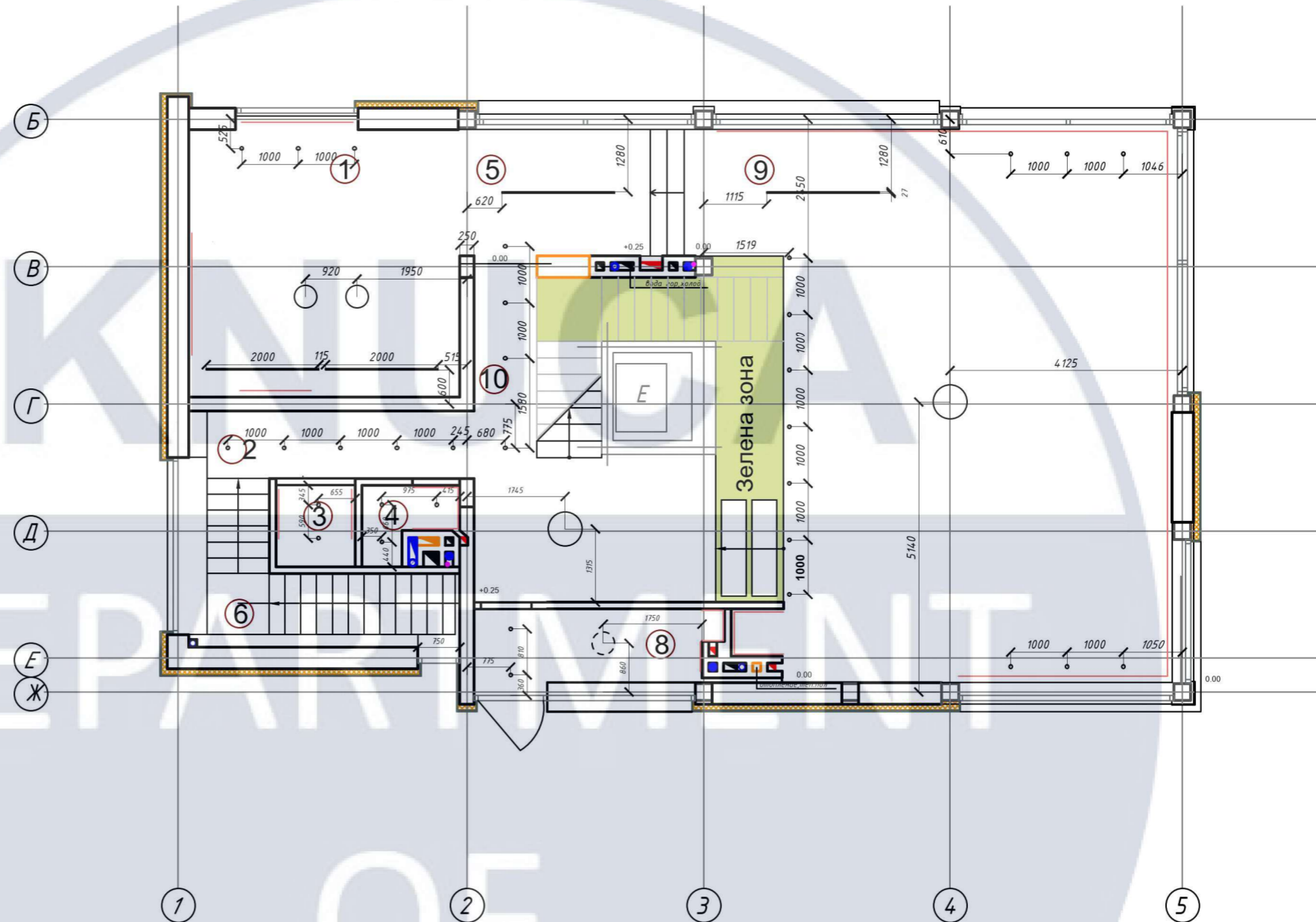


Експлікація приміщень

№	Найменування	S m2
1	Кімната відпочинку	27,2
2	Коридор	9,9
3	С/в	3,2
4	Сходи	6,7
5	Кладова	2

						КНУБА 022 ДИЗАЙН 2023 ДН-42				
						Дизайн інтер'єру заміського будинку в східному стилі на етнічних засадах				
Зм.	Кільк.	Арк.	№ док.	Підпис	Дата	Інтер'єр заміського будинку		Стадія	Аркуш	Аркушів
								ДП	11	35
Виконав	Сарницька				06.23	План розташування меблів та обладнання. План 3 поверху. М 1:100				
Перевірів	Ус				06.23					

1 поверх

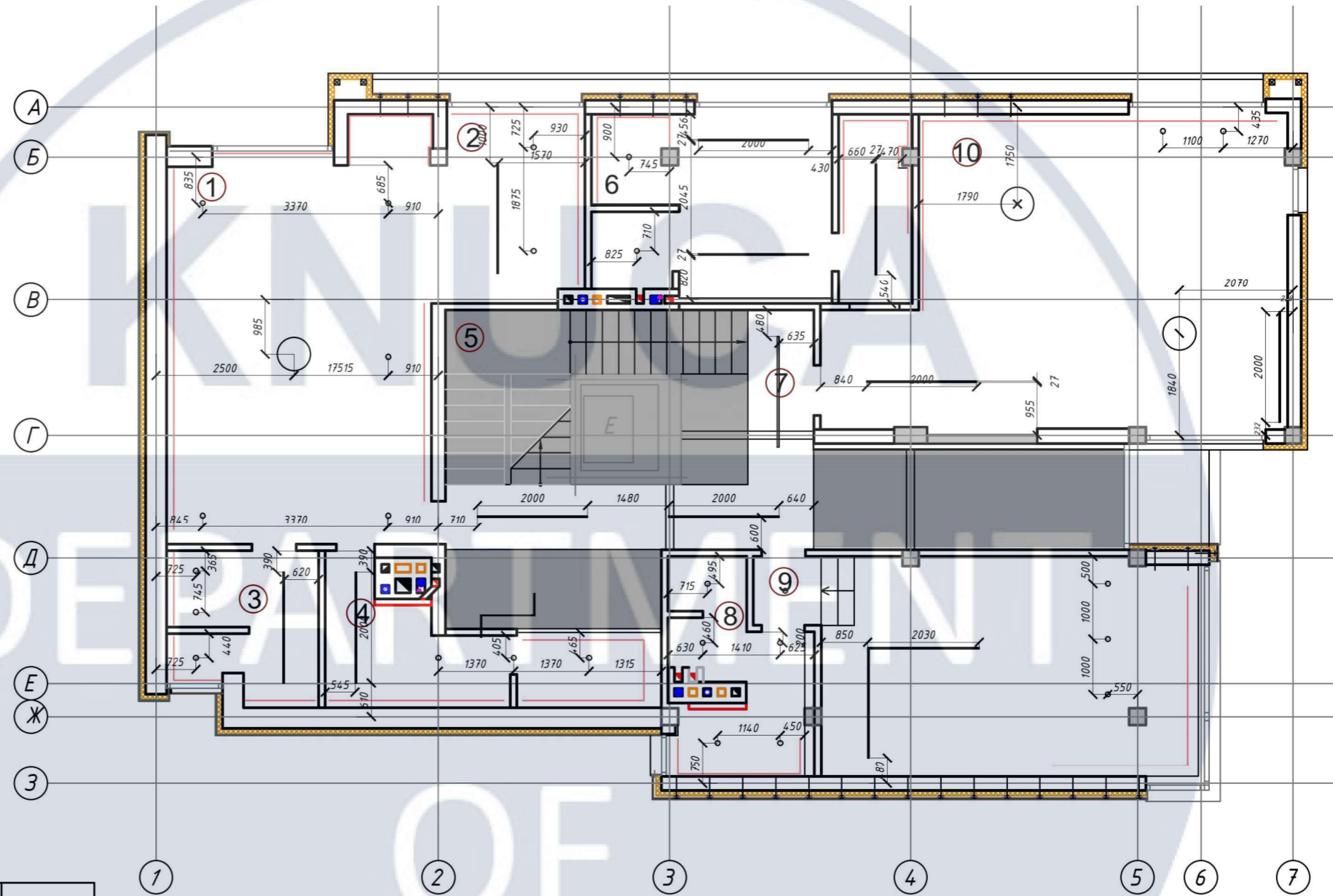


Експлікація приміщень

№	Найменування	S m2
1	Кухня	24,2
2	Коридор	5,3
3	Гардероб	2,3
4	С/в	1,8
5	Бар	10
6	Сходи	6,8
7	Тамбур	2
8	Гардероб	3,5
9	Втальня	80,2
10	Хол	20

						КНУБА 022 ДИЗАЙН 2023 ДН-42				
Зм.	Кільк.	Арк.	№ док.	Підпис	Дата	Дизайн інтер'єру заміського будинку в східному стилі на етнічних засадах				
						Інтер'єр заміського будинку		Стадія	Аркуш	Аркушів
								ДП	12	35
Виконав						Сарницька		06.23		
Перевірів						Ус		06.23		
						План розміщення освітлювальних приладів. План 1 поверху. М 1:100				

2 поверх

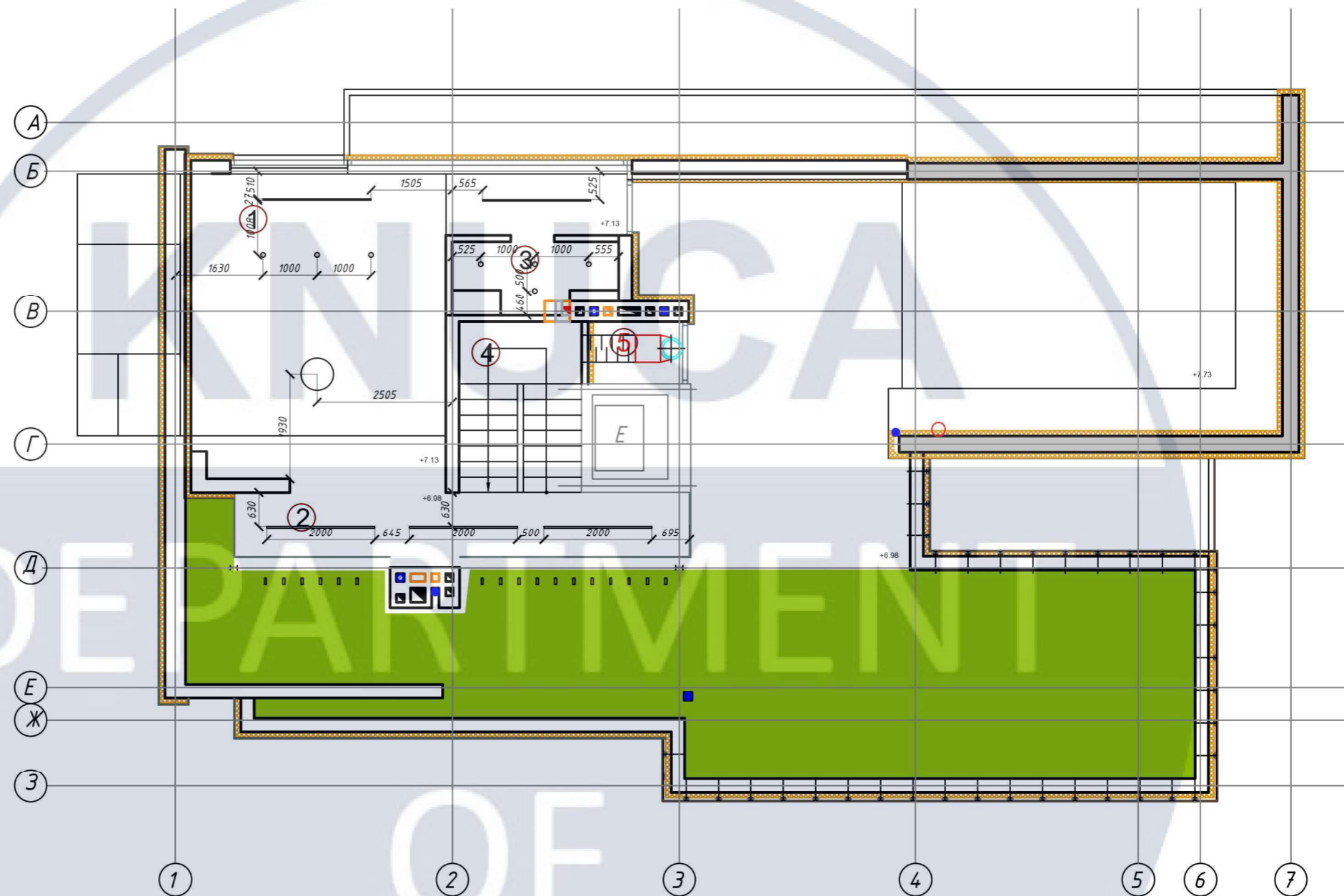


Експлікація приміщень

№	Найменування	S m2
1	Спальня	33,7
2	Лоджія	13,6
3	С/в	7,4
4	Гардероб	4,7
5	Сходи	10
6	С/в	14,1
7	Коридор	11,8
8	С/в	4,7
9	Кабінет	28,6
10	Спальня	43

КНУБА 022 ДИЗАЙН 2023 ДН-42								
Зм.	Кільк.	Арк.	№ док.	Підпис	Дата	Дизайн інтер'єру замського будинку в східному стилі на етнічних засадах		
						Інтер'єр замського будинку		
						Стадія	Аркуш	Аркушів
						ДП	13	35
Виконав	Сарницька				06.23	План розміщення освітлювальних приладів. План 2 поверху. М 1:100		
Перевірів	Ус				06.23			

3 поверх

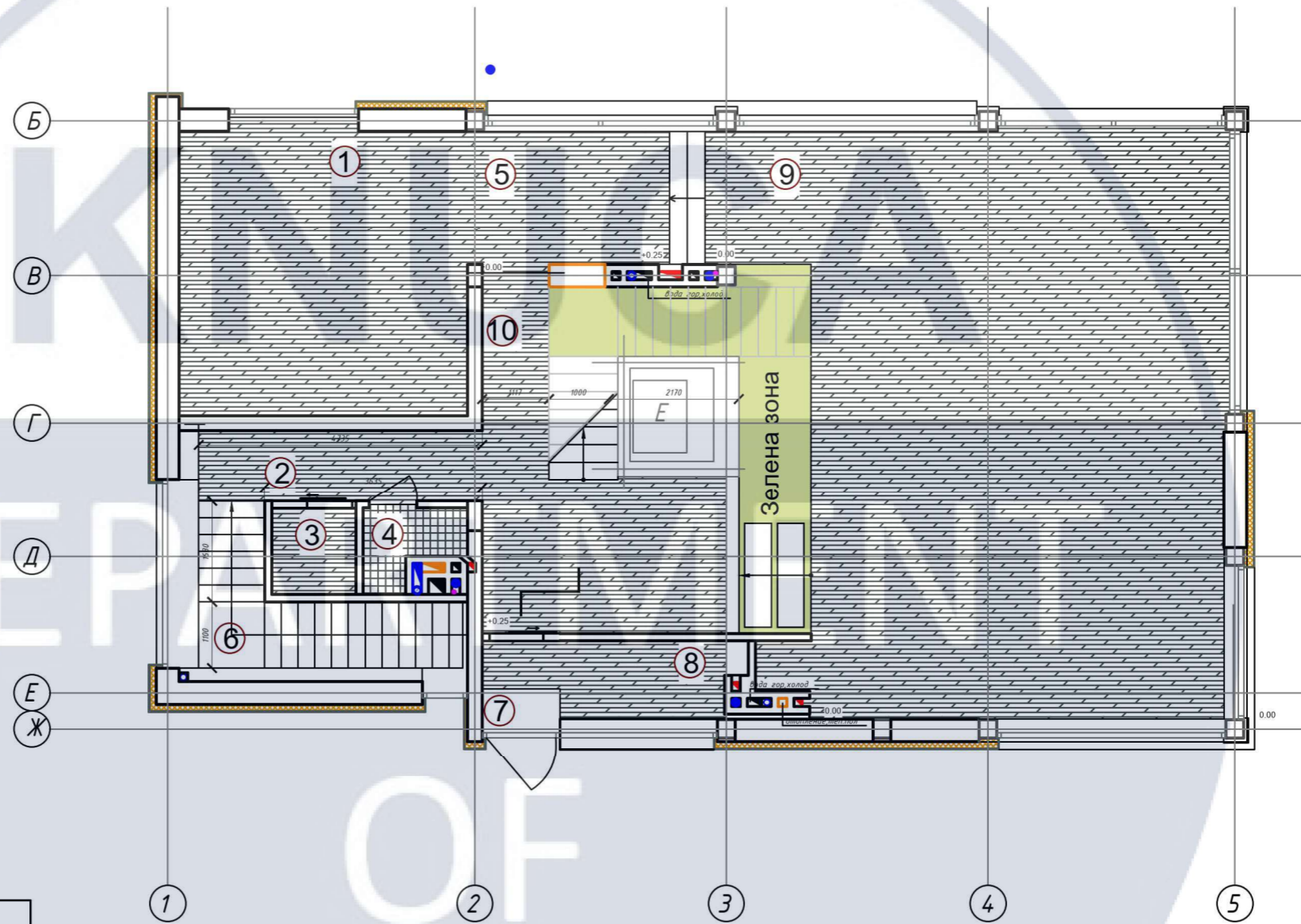


Експлікація приміщень

№	Найменування	S m2
1	Кімната відпочинку	27,2
2	Коридор	9,9
3	С/в	3,2
4	Сходи	6,7
5	Кладова	2

						КНУБА 022 ДИЗАЙН 2023 ДН-42		
Зм.	Кільк.	Арк.	№ док.	Підпис	Дата	Дизайн інтер'єру заміського будинку в східному стилі на етнічних засадах		
						Інтер'єр заміського будинку		
						Стадія	Аркуш	Аркушів
						ДП	14	35
Виконав Сарницька						06.23		
Перевірів Ус						06.23		
						План розміщення освітлювальних приладів. План 3 поверху. М 1:100		

1 поверх

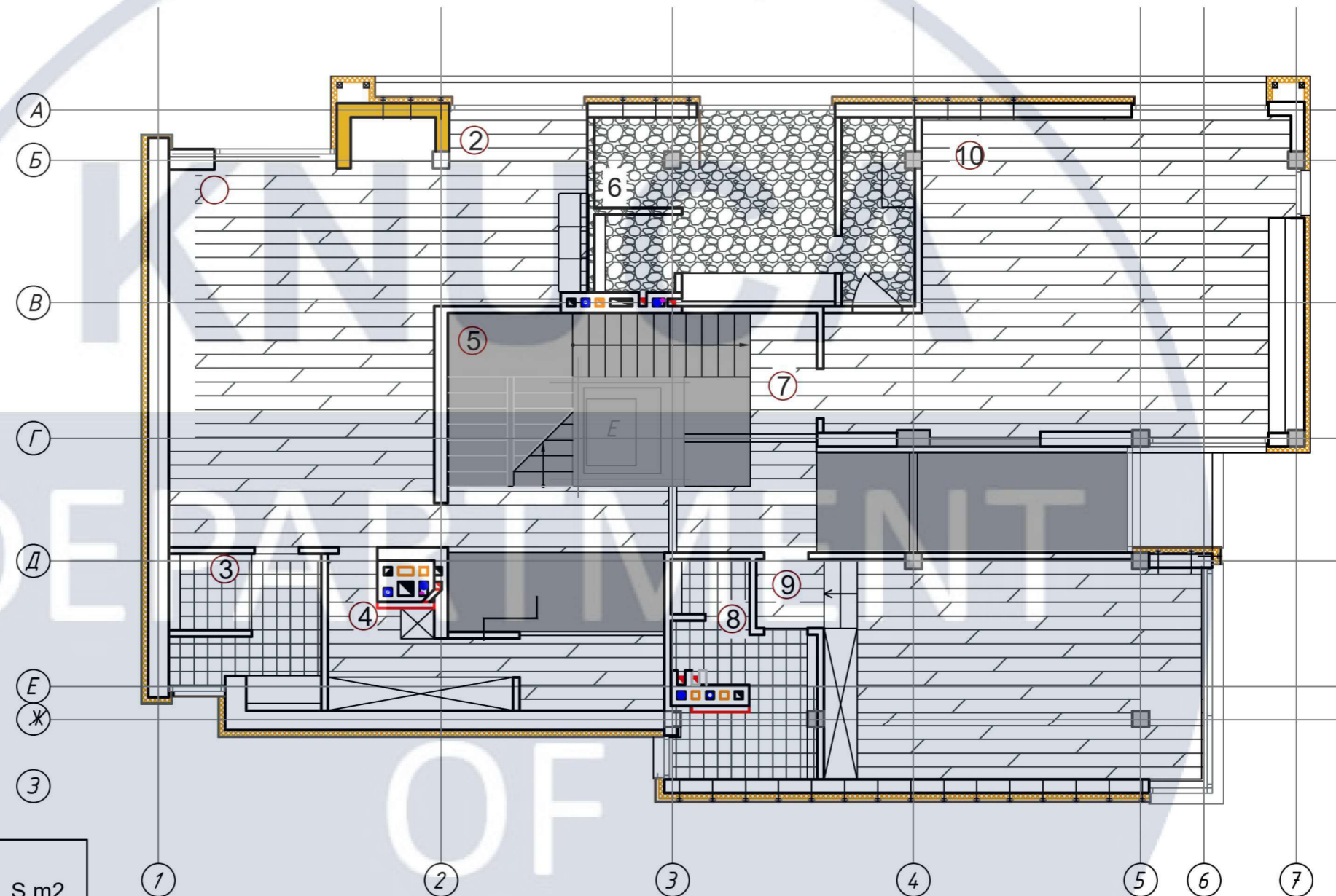


Експлікація приміщень

№	Найменування	S m2
1	Кухня	24,2
2	Коридор	5,3
3	Гардероб	2,3
4	С/в	1,8
5	Бар	10
6	Сходи	6,8
7	Тамбур	2
8	Гардероб	3,5
9	Втальня	80,2
10	Хол	20

						КНУБА 022 ДИЗАЙН 2023 ДН-42				
						Дизайн інтер'єру замського будинку в східному стилі на етнічних засадах				
Зм.	Кільк.	Арк.	№ док.	Підпис	Дата	Інтер'єр замського будинку		Стадія	Аркуш	Аркушів
								ДП	15	35
Виконав		Сарницька			06.23	План підлоги. План 1 поверху. М 1:100				
Перевірів		Ус			06.23					

2 поверх

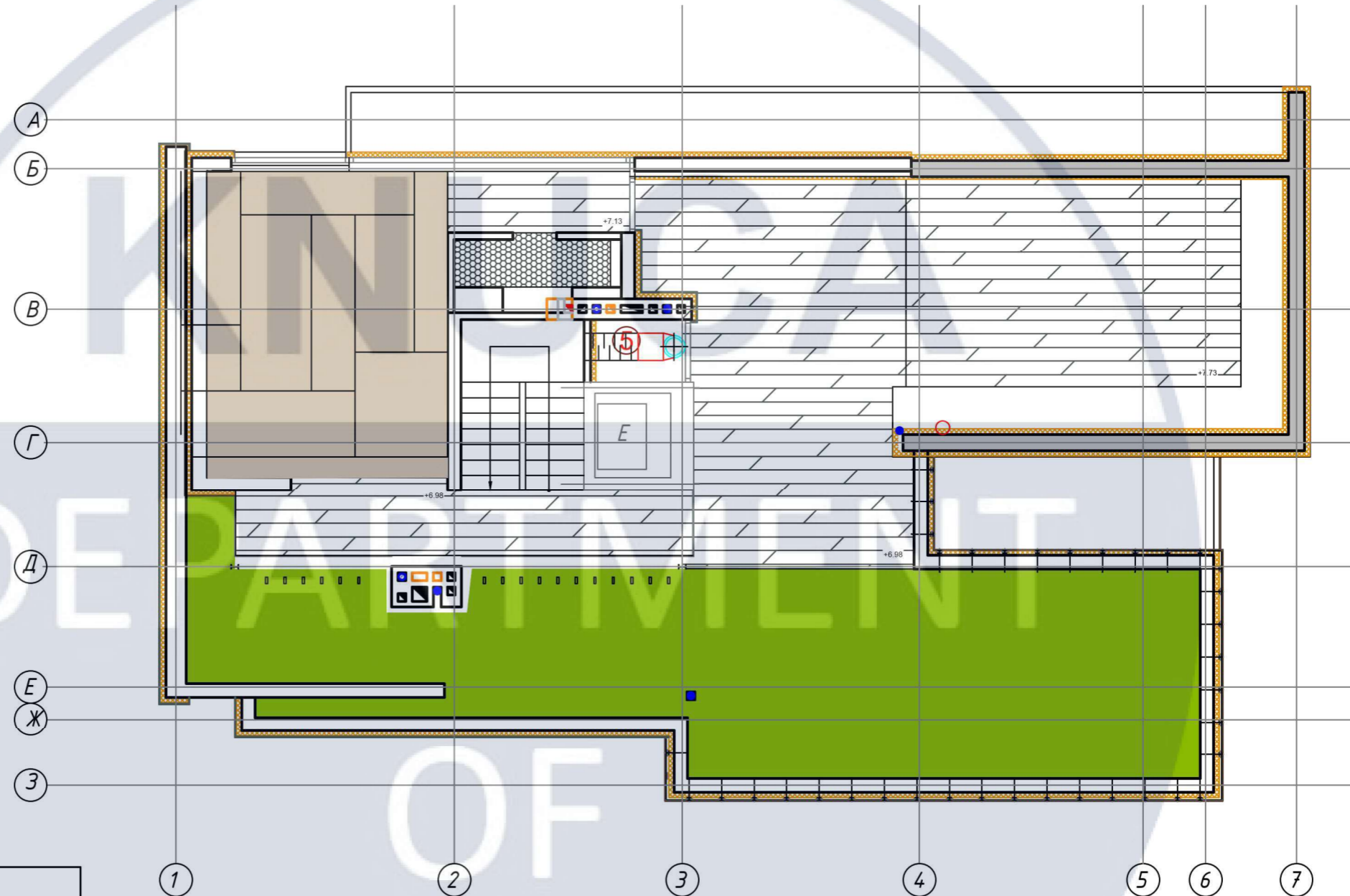


Експлікація приміщень

№	Найменування	S m2
1	Спальня	33,7
2	Лоджія	13,6
3	С/в	7,4
4	Гардероб	4,7
5	Сходи	10
6	С/в	14,1
7	Коридор	11,8
8	С/в	4,7
9	Кабінет	28,6
10	Спальня	43

						КНУБА 022 ДИЗАЙН 2023 ДН-42		
Зм.	Кільк.	Арк.	№ док.	Підпис	Дата	Дизайн інтер'єру заміського будинку в східному стилі на етнічних засадах		
						Інтер'єр заміського будинку		
						Стадія	Аркуш	Аркушів
						ДП	16	35
Виконав Сарницька						06.23		
Перевірів Ус						06.23		
						План підлоги. План 2 поверху. М 1:100		

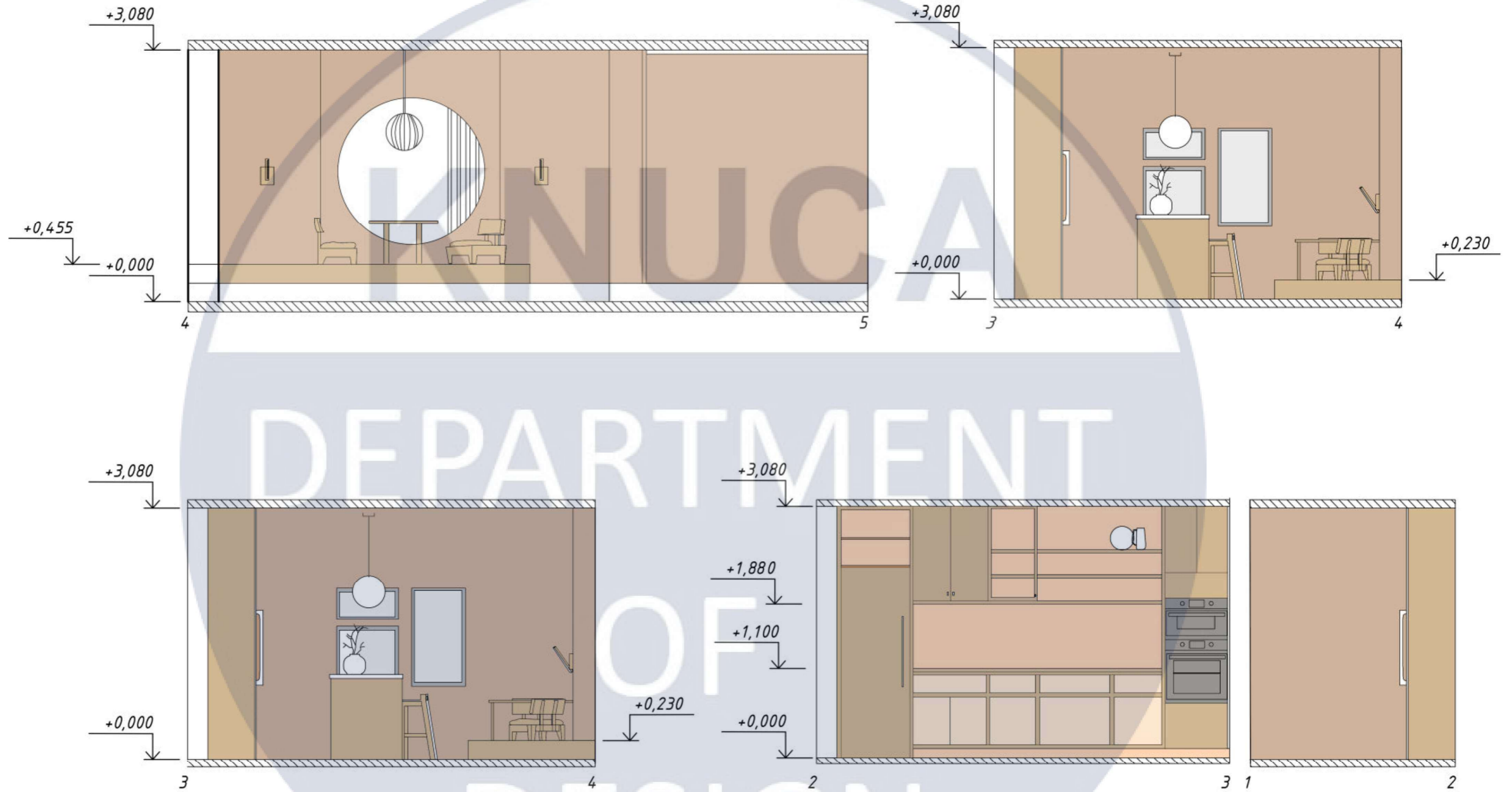
3 поверх



Експлікація приміщень

№	Найменування	S m2
1	Кімната відпочинку	27,2
2	Коридор	9,9
3	С/в	3,2
4	Сходи	6,7
5	Кладова	2

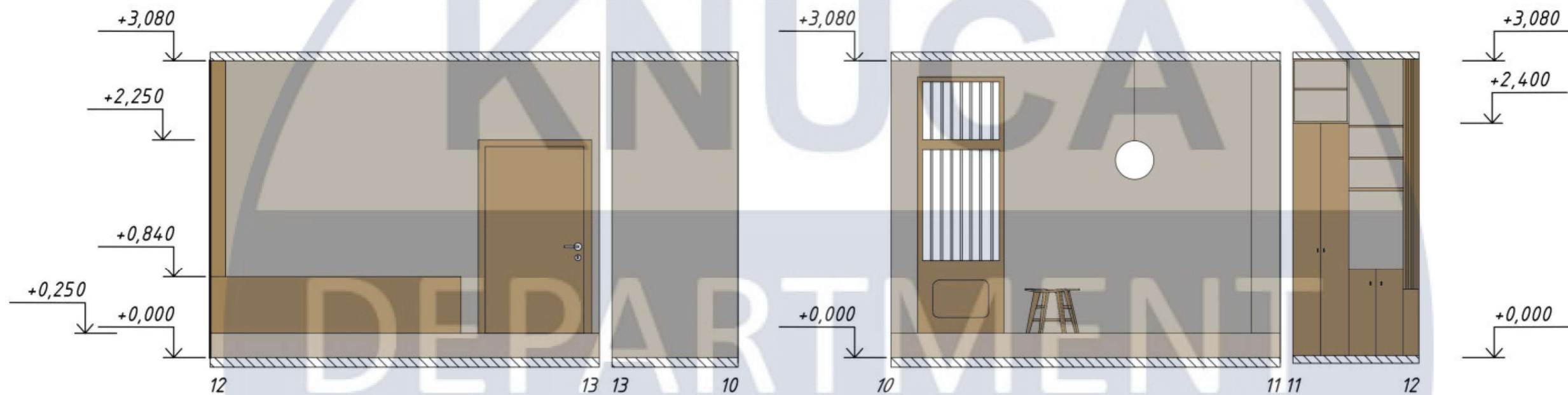
						КНУБА 022 ДИЗАЙН 2023 ДН-42		
Зм.	Кільк.	Арк.	№ док.	Підпис	Дата	Дизайн інтер'єру замського будинку в східному стилі на етнічних засадах		
						Інтер'єр замського будинку		
						Стадія	Аркуш	Аркушів
						ДП	17	35
Виконав		Сарницька		06.23		План підлоги. План 3 поверху. М 1:100		
Перевірів		Ус		06.23				



DEPARTMENT

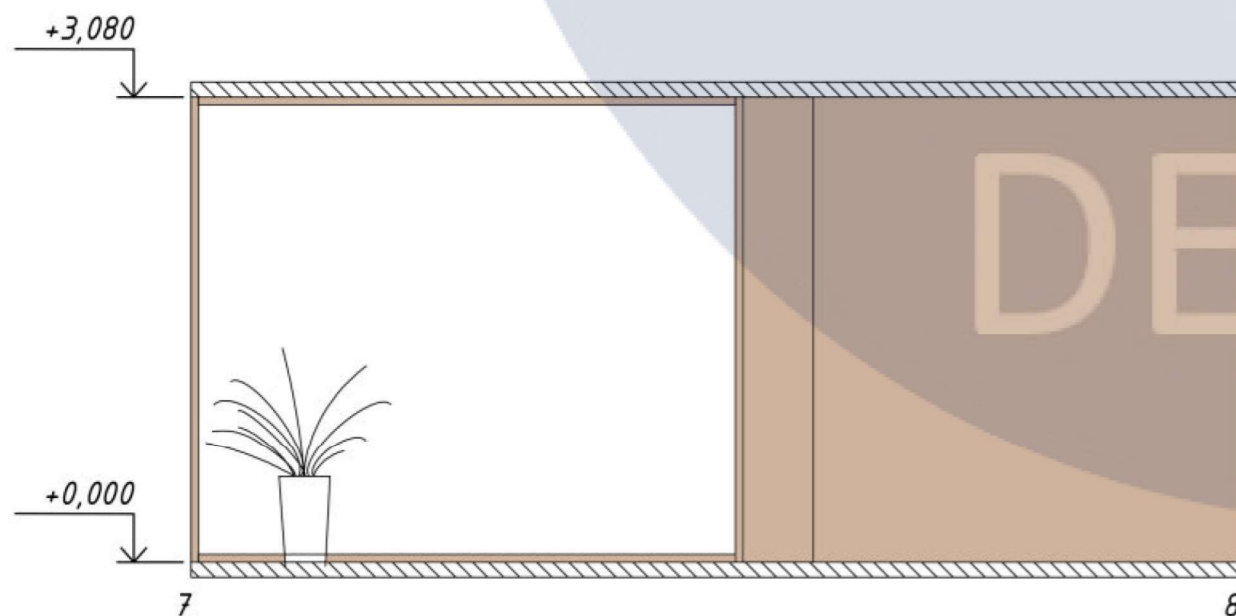
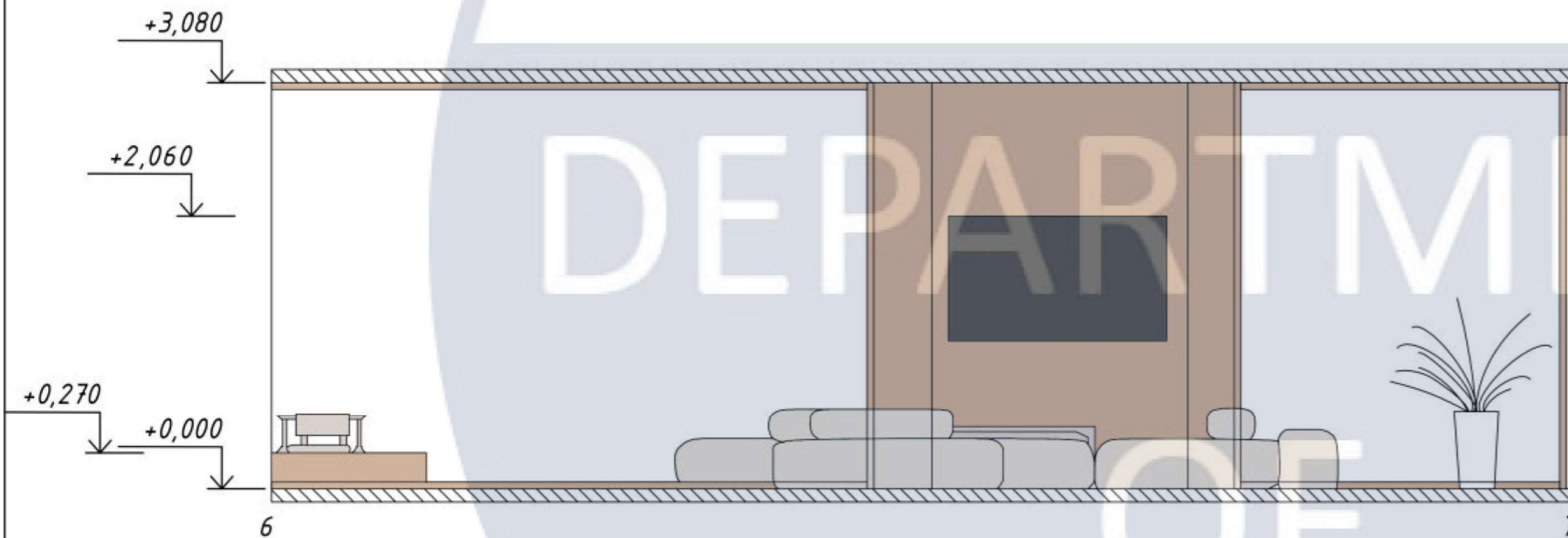
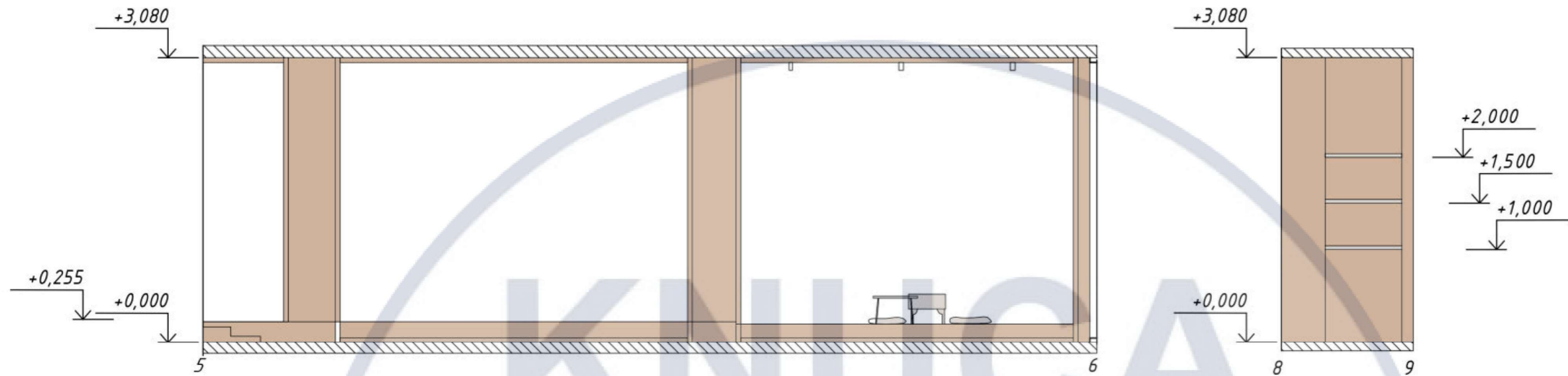
DESIGN

						КНУБА 022 ДИЗАЙН 2023 ДН-42			
						<i>Дизайн інтер'єру заміського будинку в східному стилі на етнічних засадах</i>			
<i>Зм.</i>	<i>Кільк.</i>	<i>Арк.</i>	<i>№ док.</i>	<i>Підпис</i>	<i>Дата</i>	<i>Інтер'єр кухні</i>	<i>Стадія</i>	<i>Аркуш</i>	<i>Аркушів</i>
							ДП	18	35
<i>Виконав</i>		<i>Сарницька</i>			<i>06.23</i>	<i>Розгортки. М 1:50</i>			
<i>Перевірів</i>		<i>Ус</i>			<i>06.23</i>				

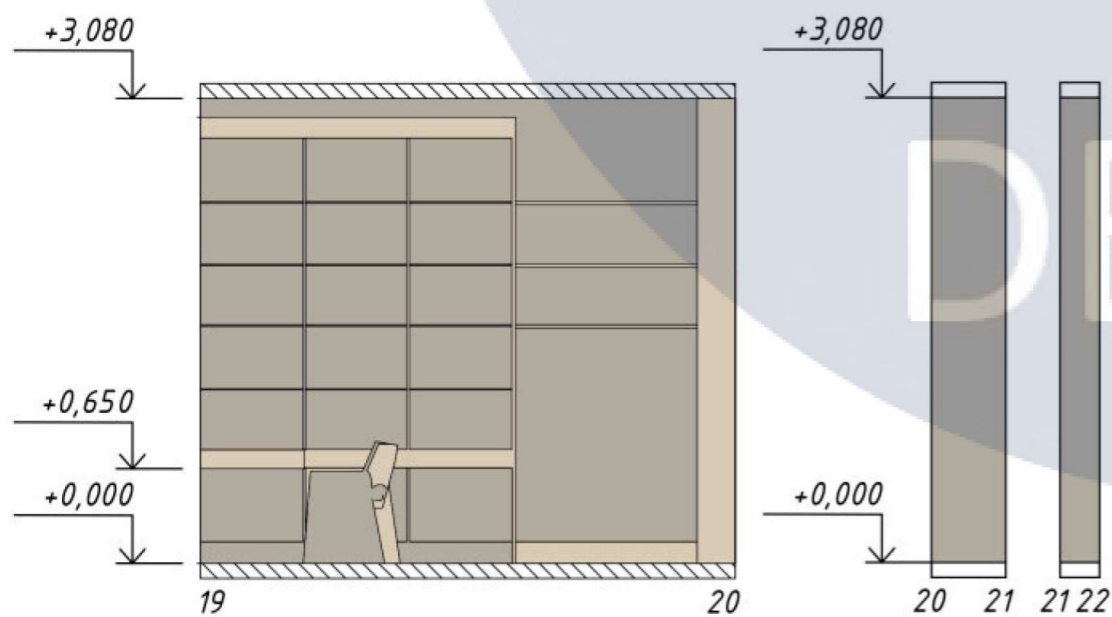
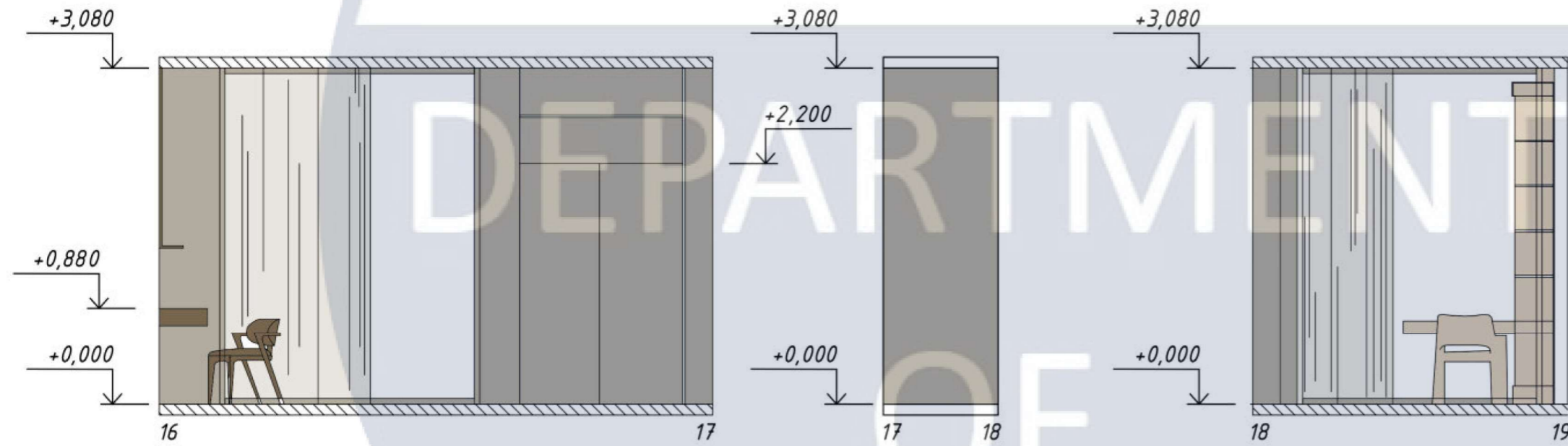
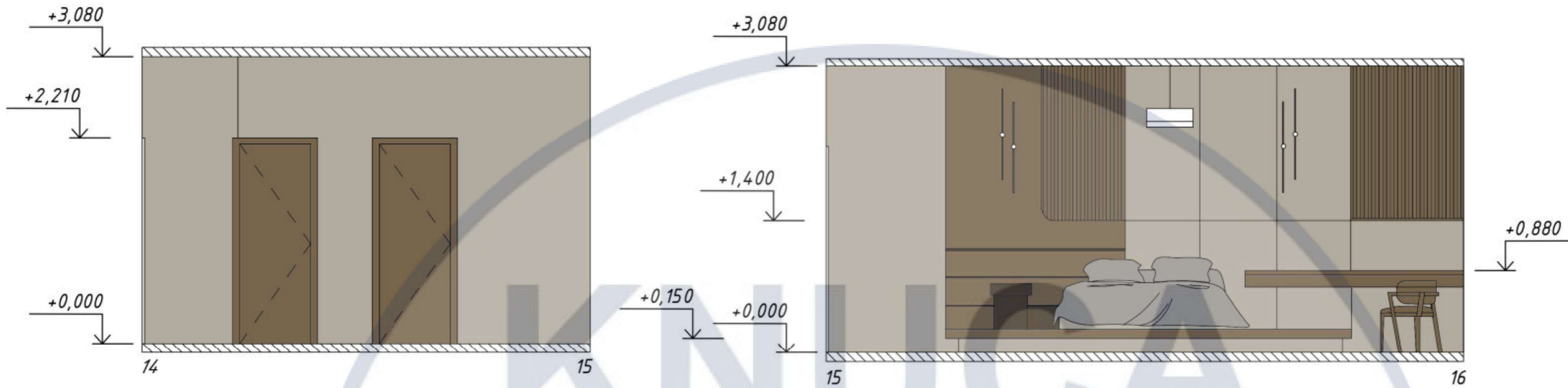


OF
DESIGN

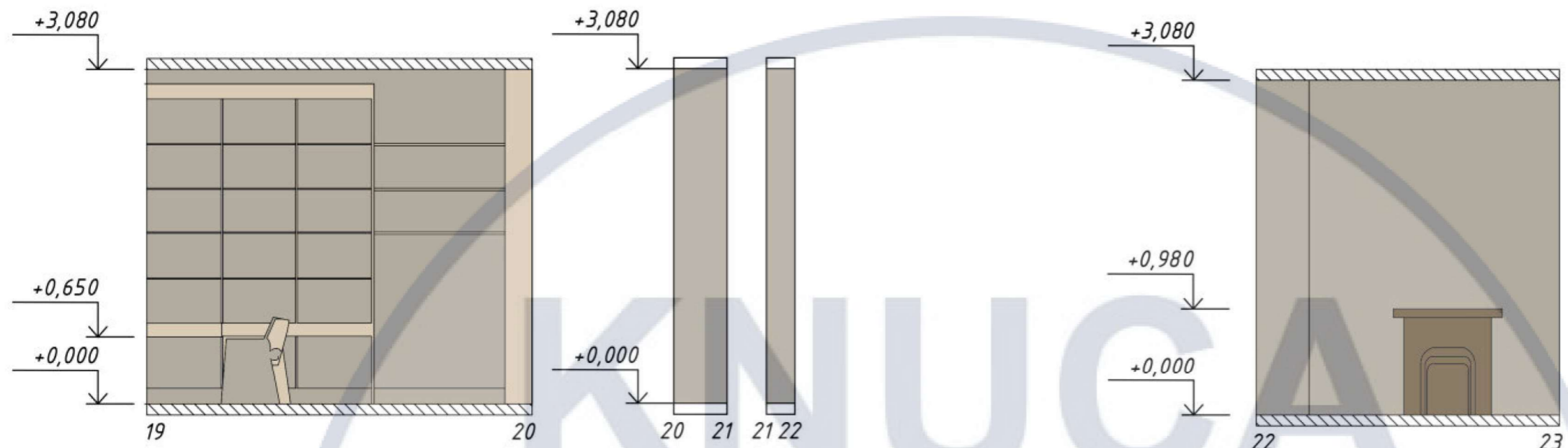
						КНУБА 022 ДИЗАЙН 2023 ДН-42			
						Дизайн інтер'єру замського будинку в східному стилі на етнічних засадах			
Зм.	Кільк.	Арк.	№ док.	Підпис	Дата	Інтер'єр вхідної зони	Стадія	Аркуш	Аркушів
							ДП	19	35
Виконав		Сарницька			06.23	Розгортки. М 1:50			
Перевірів		Ус			06.23				



						КНУБА 022 ДИЗАЙН 2023 ДН-42			
						Дизайн інтер'єру заміського будинку в східному стилі на етнічних засадах			
Зм.	Кільк.	Арк.	№ док.	Підпис	Дата	Інтер'єр вітальні	Стадія	Аркуш	Аркушів
							ДП	20	35
Виконав		Сарницька			06.23	Розгортки. М 1:50			
Перевірів		Ус			06.23				



						КНУБА 022 ДИЗАЙН 2023 ДН-42			
						Дизайн інтер'єру замського будинку в східному стилі на етнічних засадах			
Зм.	Кільк.	Арк.	№ док.	Підпис	Дата	Інтер'єр спальні	Стадія	Аркуш	Аркушів
							ДП	21	35
Виконав		Сарницька			06.23	Розгортки. М 1:50			
Перевірів		Ус			06.23				



						КНУБА 022 ДИЗАЙН 2023 ДН-42			
						Дизайн інтер'єру замського будинку в східному стилі на етнічних засадах			
Зм.	Кільк.	Арк.	№ док.	Підпис	Дата	Інтер'єр спальні	Стадія	Аркуш	Аркушів
							ДП	22	35
Виконав		Сарницька			06.23	Розгортки. М 1:50			
Перевірів		Ус			06.23				




















KNUJICA
DEPARTMENT
OF
DESIGN

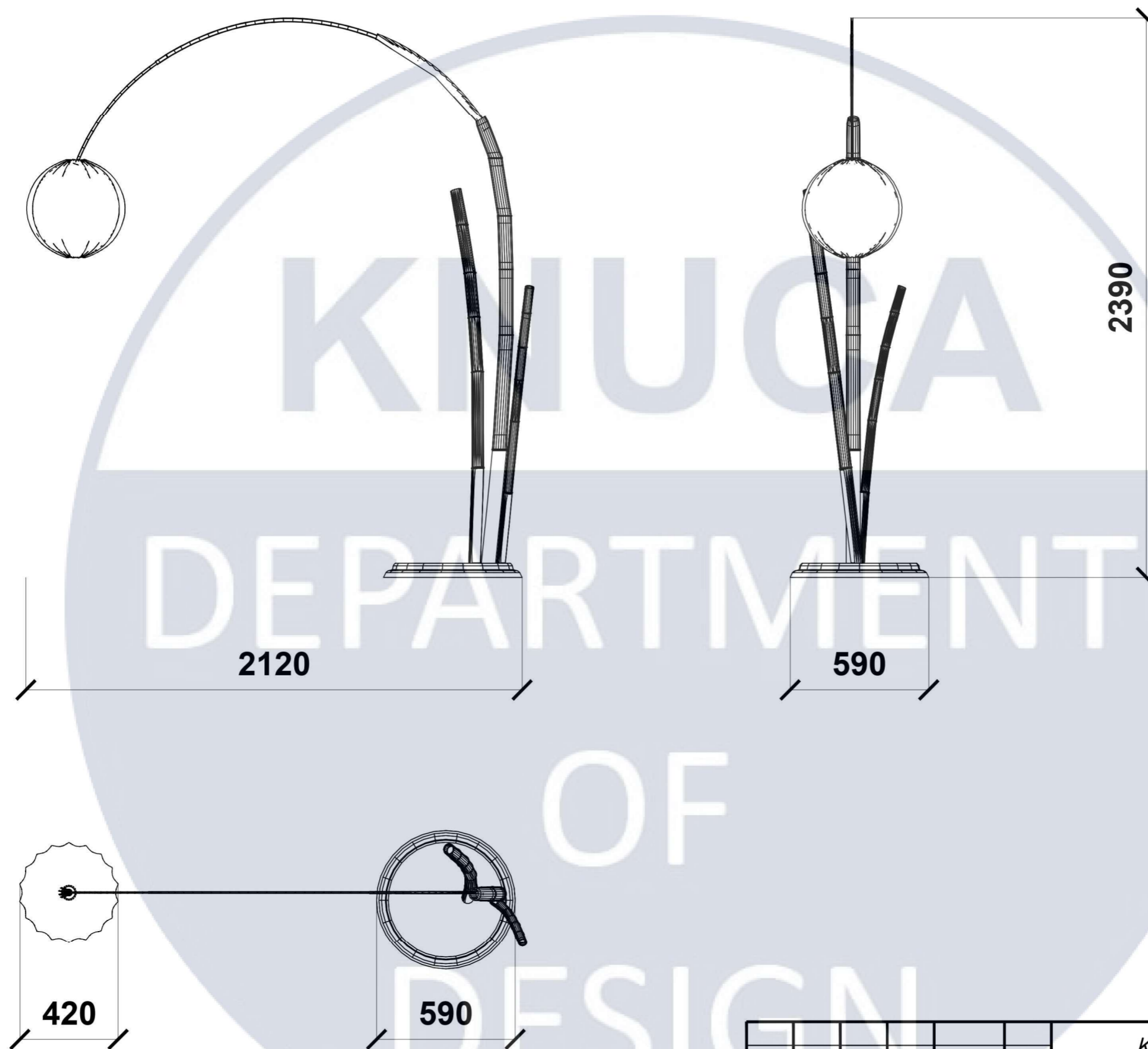


СПЕЦИФІКАЦІЯ ОСВІТЛЮЮЧОГО ОБЛАДНАННЯ

№	Позначення	Зображення	Назва	Розміри	Колір	Модель	№ номер	Виробник	Кіл.	Примітка
1	○		Лампа підвісна	W75 x H75cm	White	AKARI 75A LAMP		Noguchi	5	
2	—		Трек система	L2000*W26,6*H53,3mm	Black	Track SLIM	02003	Lumof	21	
3	•		Стельовий світильник	φ85, h 65	Aluminum	Round 12W	50275	Lumof	56	
4	—		Світлодіодна стрічка	15000x10x1,6mm		LS-F(COF)-48-10 (11,2W-CRI90-IP20)		Lumof		
5	○		Лампа підвісна	15000x10x1,6mm		(11,2W-CRI90-IP20)		IKEA	4	

ПАСПОРТ МЕБЛІВ

№	Зображення	Назва меблів	Матеріал	Артикул	Виробник	Кіл.
1		Dober Bar Stool	Натуральний дуб	-	Mahasamut	2
2		Ваза	Кераміка	-	Kazunori Hamana	1
3		Reclaimed Rustic Display Table	Тикова деревина	RH-RT-OG250	Rustic house	1
4		Nami Bed	Дуб	-	NAU	1
5		-	Пінополіуретан різної щільності, текстиль	-	Приватне замовлення	1
6		Firkant Pouf Small	Високоякісна піна, текстиль	20068675	ICONS OF DENMARK	2
7		Foley Dining Chair	Оббивка зі штучного мохеру	-	CB2	1
8		-	Дуб, текстиль	-	Приватне замовлення	2



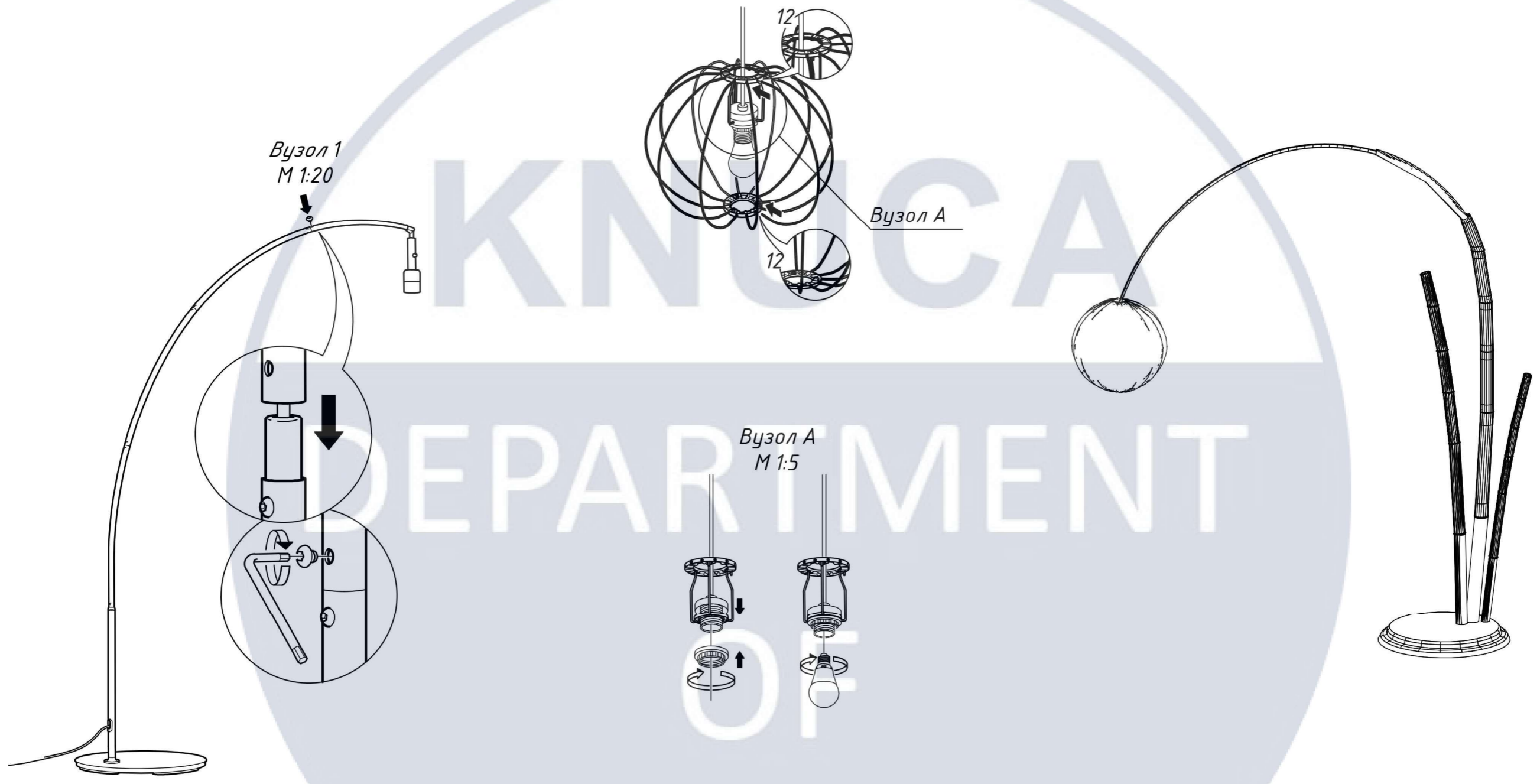
						КНУБА 022 ДИЗАЙН 2023 ДН-42			
						<i>Дизайн інтер'єру заміського будинку в східному стилі на етнічних засадах</i>			
<i>Зм.</i>	<i>Кільк.</i>	<i>Арк.</i>	<i>№ док.</i>	<i>Підпис</i>	<i>Дата</i>	<i>Проект елементу меблів</i>	<i>Стадія</i>	<i>Аркуш</i>	<i>Аркушів</i>
							ДП	32	35
<i>Виконав</i>	<i>Сарницька</i>				06.23	<i>Проекції обладнання. М 1:20</i>			
<i>Перевірив</i>	<i>Ус</i>				06.23				

Вузол 2
М 1:10

Вузол 1
М 1:20

Вузол А

Вузол А
М 1:5



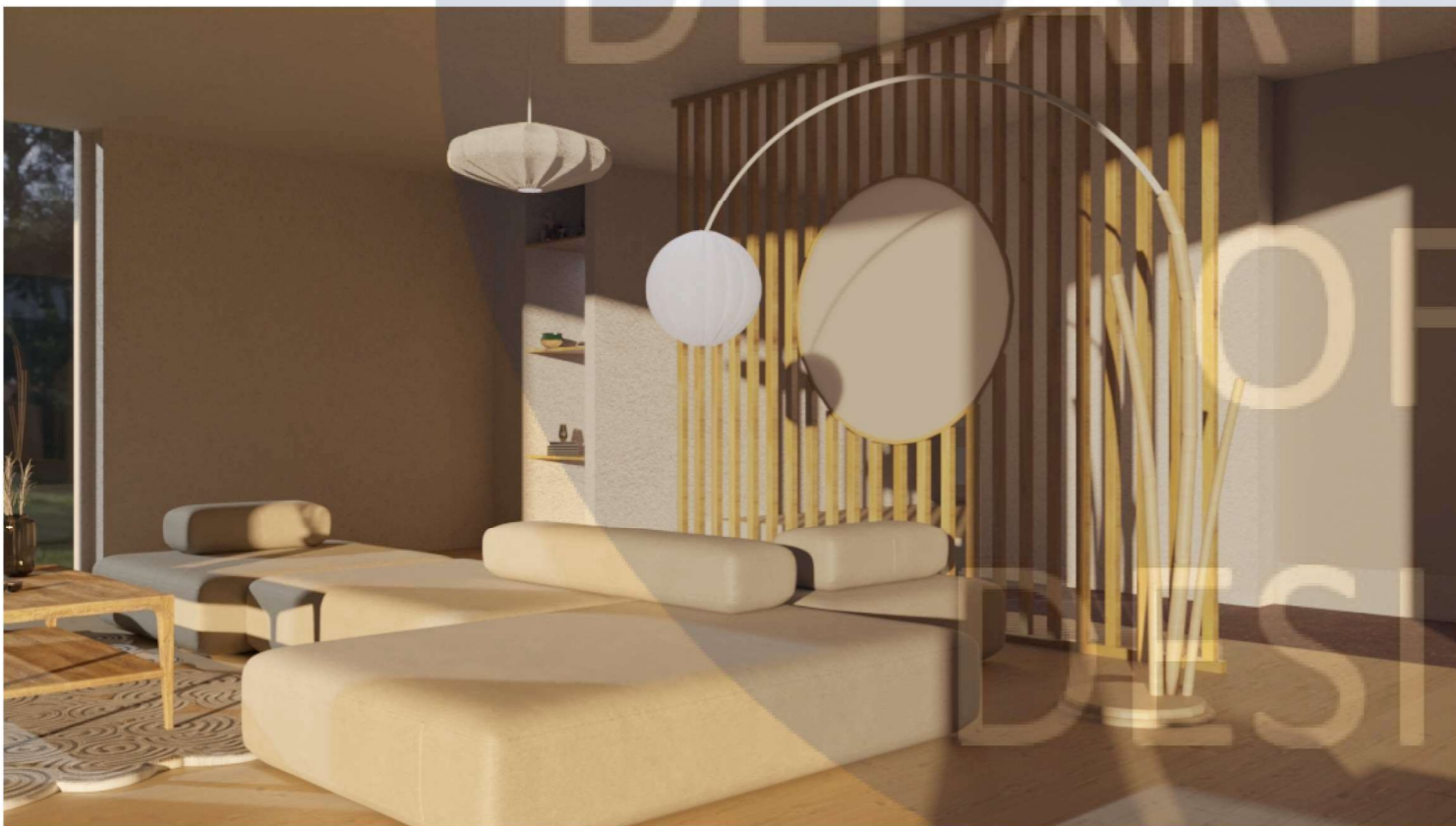
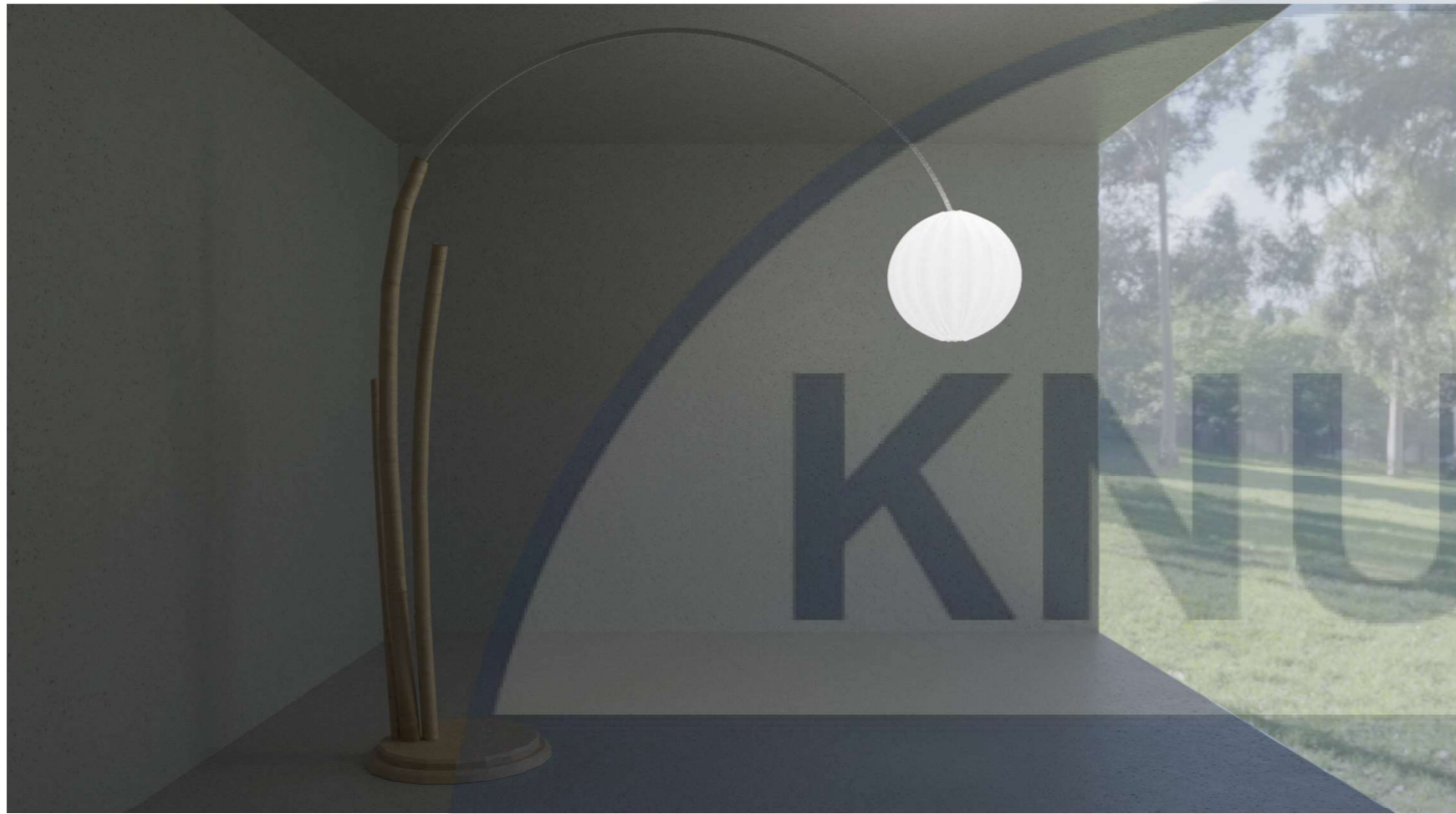
КНУБА 022 ДИЗАЙН 2023 ДН-42

Дизайн інтер'єру заміського будинку в східному стилі на етнічних засадах

Зм.	Кільк.	Арк.	№ док.	Підпис	Дата	Проект елементу меблів	Стадія	Аркуш	Аркушів
								ДП	33
Виконав				Сарницька	06.23	Перспектива та вузли обладнання			
Перевірів				Ус	06.23				



						КНУБА 022 ДИЗАЙН 2023 ДН-42			
						Дизайн інтер'єру заміського будинку в східному стилі на етнічних засадах			
<i>Зм.</i>	<i>Кільк.</i>	<i>Арк.</i>	<i>№ док.</i>	<i>Підпис</i>	<i>Дата</i>	Проект елементу меблів	<i>Стадія</i>	<i>Аркуш</i>	<i>Аркушів</i>
							ДП	34	35
<i>Виконав</i>	<i>Сарницька</i>				<i>06.23</i>	Ергономічна схема. М 1:20			
<i>Перевірів</i>	<i>Ус</i>				<i>06.23</i>				



						<i>КНУБА 022 ДИЗАЙН 2023 ДН-42</i>				
						<i>Дизайн інтер'єру заміського будинку в східному стилі на етнічних засадах</i>				
<i>Зм.</i>	<i>Кільк.</i>	<i>Арк.</i>	<i>№ док.</i>	<i>Підпис</i>	<i>Дата</i>	<i>Проект елементу меблів</i>		<i>Стадія</i>	<i>Аркуш</i>	<i>Аркушів</i>
								<i>ДП</i>	<i>35</i>	<i>35</i>
<i>Виконав</i>	<i>Сарницька</i>				<i>06.23</i>	<i>Візуалізація обладнання</i>				
<i>Перевірив</i>	<i>Ус</i>				<i>06.23</i>					