

КВАЛІФІКАЦІЙНА ВИПУСКНА РОБОТА
НА ЗДОБУТТЯ ОСВІТНЬОГО СТУПЕНЯ
БАКАЛАВРА АРХІТЕКТУРИ

на тему:

«Готель у с. Кострині Закарпатської області»

Загальним обсягом 6 аркушів формату А1, пояснювальна записка 4бс.

Виконав: студент студент групи АРХ21-1Б

191 «Архітектура та містобудування»

(шифр і назва спеціальності)

Сігорських Дмитрій Сергійович

(прізвище, ім'я, по-батькові)

Керівники:

ст. викл. Іносова Тетяна Юріївна,

доц. Лисюк Геннадій Григорович

(наук. ступінь, посада, прізвище, ім'я, по-батькові)



СИТУАЦІЙНА СХЕМА

M1:2000



ГЕНЕРАЛЬНИЙ ПЛАН

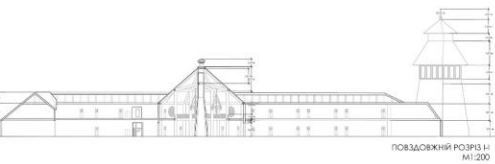
M1:500

Експлікація плану

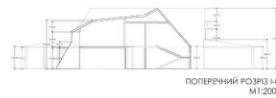
1. П'ятьма зона
2. С/побовий майданчик при кухні
3. Паркувальний майданчик
4. П'ятьма зона
5. Гостиний в'їзд

Умовні позначення плану

- Зона дилівки
- Приймає територія
- Асфальтове покриття
- Виглядова зона з можливістю огляду
- Чорна лінійна забудова
- Твердова сітка
- Грунтова забудова
- Тенісний корт
- Штучний став
- Лісовиць



ПОВЗДОВЖНИЙ РОЗРІЗ №1
M1:200



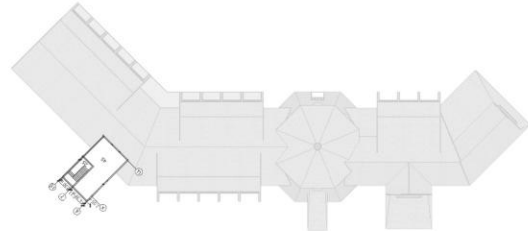
ПОПЕРЕЧНИЙ РОЗРІЗ №1
M1:200



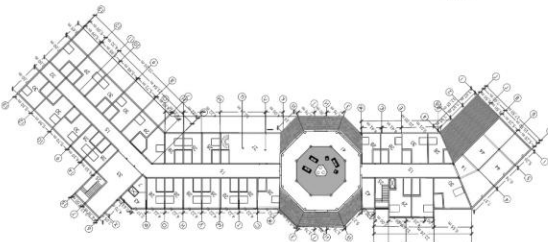
ПЛАН ПІВДАЛУ
M1:200

Експлікація приміщень

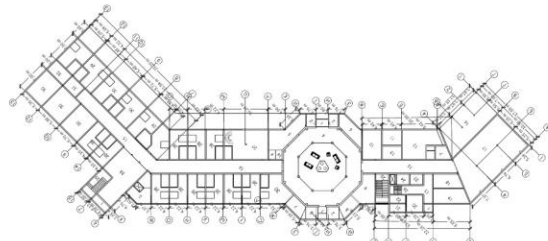
- ПЕРШИЙ ПОВЕРХ**
1. Кабінет
 2. Кімната для зустрічів
 3. Кімната офісу
 4. Впорядковані тераси
 5. Санвузлові
 6. Касині тераси
 7. Впорядковані майданчики
 8. Приймальня
 9. Кухня
 10. Санвузлові
 11. Кабінет адміністратора
 12. Музей
 13. Музейні експозиції
 14. Тераси
 15. Кухня
 16. Кухня
 17. Кухня
 18. Загостиний цех
 19. Майданчик
 20. Рекреаційна кімната
 21. Дитяча кімната
 22. Впорядковані тераси
 23. Підземний паркінг
 24. Підземний паркінг
 25. Склад
 26. Склад
 27. Кладові
 28. Санвузлові
 29. Санвузлові
 30. Кухня
 31. Підземний паркінг
 32. Кухня
 33. Рекреаційна зона



ПЛАН ТРЕТЬОГО ПОВЕРХУ
M1:200



ПЛАН ДРУГОГО ПОВЕРХУ
M1:200



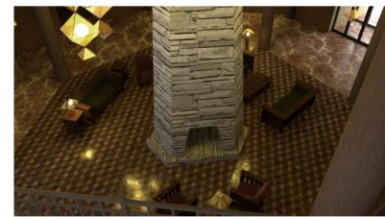
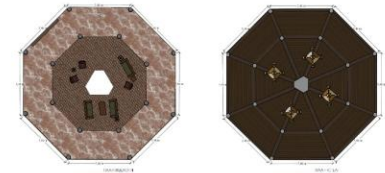
ПЛАН ПЕРШОГО ПОВЕРХУ
M1:200

ДРУГИЙ ПОВЕРХ

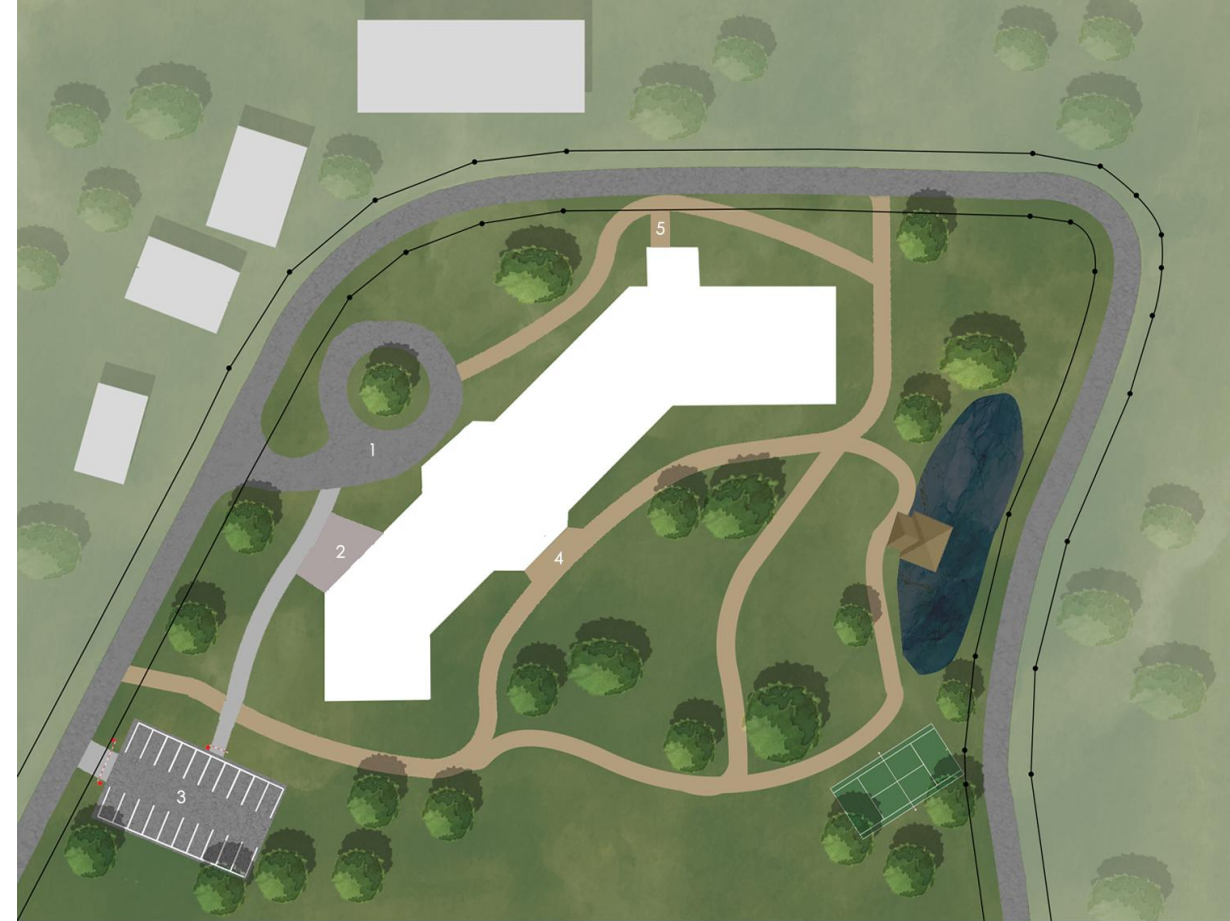
41. Кухня
42. Зона кухні
43. Кухня
44. Дитячий майданчик

ТРЕТІЙ ПОВЕРХ

41. Склад
42. Склад



Ситуаційна схема місцевості



ГЕНЕРАЛЬНИЙ ПЛАН

M1:500

Експлікація плану

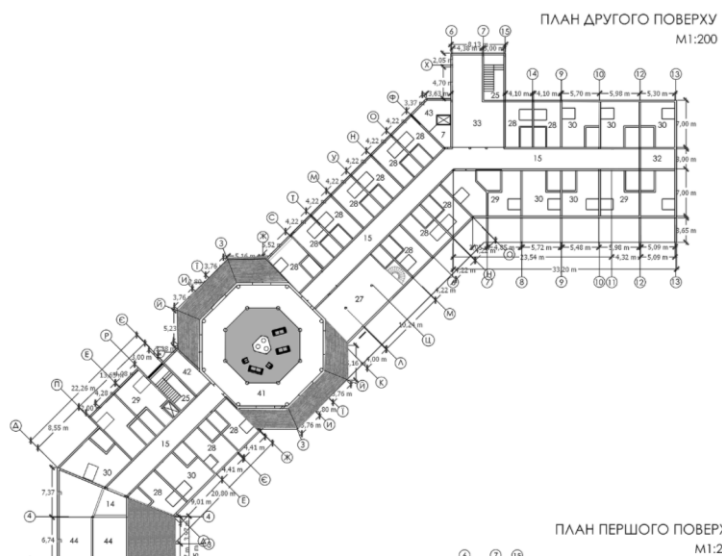
- 1. Під'їзна зона
- 2. Службовий майданчик при кухні
- 3. Паркувальний майданчик
- 4. Пішохідна зона
- 5. Гостьовий вхід

Умовні позначення плану

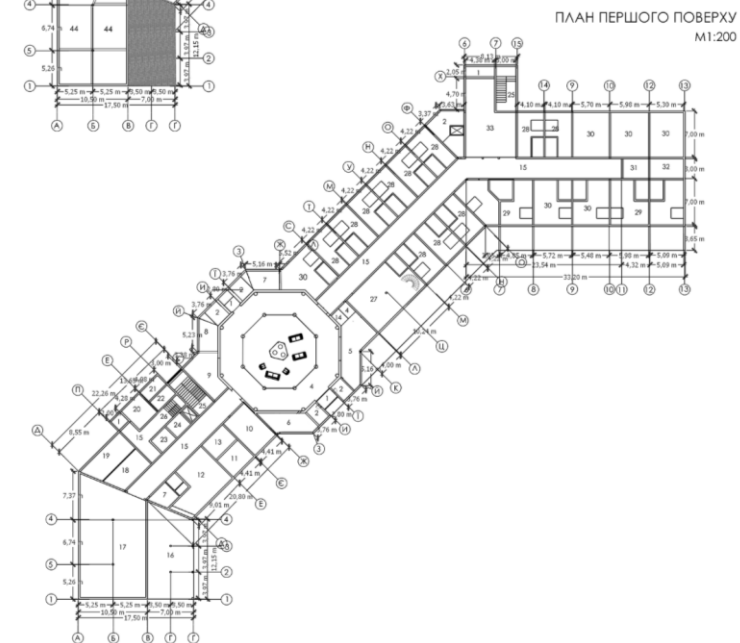
- | | | |
|---|--|---|
|  ЗОНА ДІЛЯНКИ |  ЧЕРВОНА ЛІНІЯ ЗАБУДОВИ |  ТЕНІСНИЙ КОРТ |
|  ПРИЛЕГЛА ТЕРИТОРІЯ |  ПІШОХІДНА СТЕЖКА |  ШТУЧНИЙ СТАВ |
|  АСФАЛЬТОВЕ ПОКРИТТЯ |  ПРИКУХОННИЙ МАЙДАНЧИК |  РОСЛИННІСТЬ |
|  ПІШОХІДНА ДОРОГА З МОЖЛИВІСТЮ ПРОЇЗДУ |  ІСНЮЮЧА ЗАБУДОВА | |



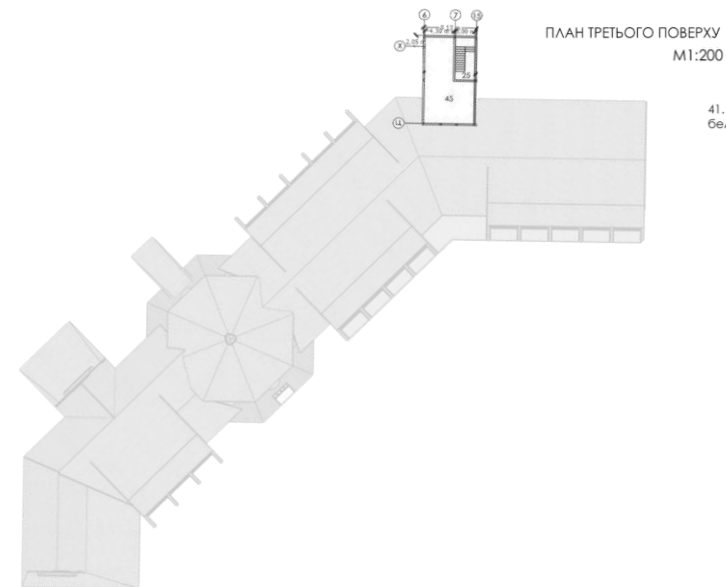
Планувальне рішення



- 41. Галерейний бар
- 42. Барна кімната
- 43. Кімната покриття
- 44. Двокімнатний люкс



- 1. Тамбур
- 2. Кімната для устаткування
- 3. Головне лобі
- 4. Вбиральня персоналу
- 5. Свіжкі рецепції
- 6. Кімната охоронця
- 7. Вбиральня для відвідувачів
- 8. Приміщення коридорних
- 9. Гардероб
- 10. Вухатарія
- 11. Кабінет адміністратора
- 12. Музей лемківської культури
- 13. Музейні скриньки
- 14. Передавальні
- 15. Коридор
- 16. Крита тераса
- 17. Ресторан
- 18. Загальний шеш
- 19. Міяйна
- 20. Рекреаційна кімната
- 21. Душова кімната
- 22. Вбиральня кухарів
- 23. Холодильна кімната
- 24. Продавкова кімната
- 25. Складова клітинка
- 26. Сходи у підвал
- 27. Ковзоніг
- 28. Однокімнатний номер
- 29. Сімений номер
- 30. Номер-люкс
- 31. Прачівна кімната
- 32. Кімната для білизни
- 33. Рекреаційна зона

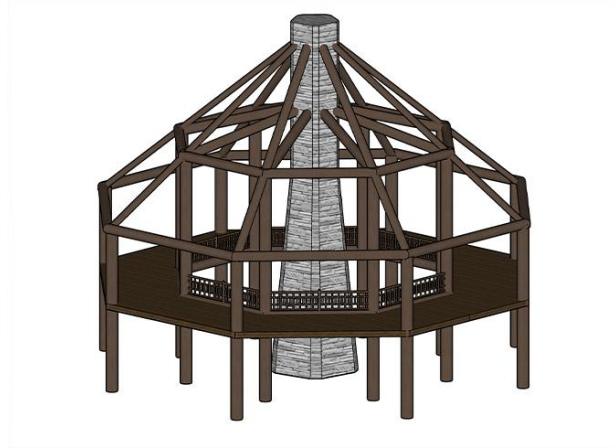


- 41. Оглядовий бельведер



- 25. Складова клітинка
- 26. Сходи в підвал
- 34. Складське приміщення
- 35. Холодильна кімната
- 36. Вітряна кімната
- 37. Бойлерна
- 38. Білярдана
- 39. Душова для відвідувачів
- 40. Спортивна зала/укриття

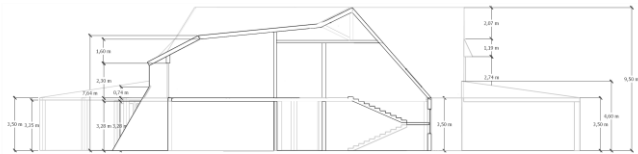
Конструктивне вирішення



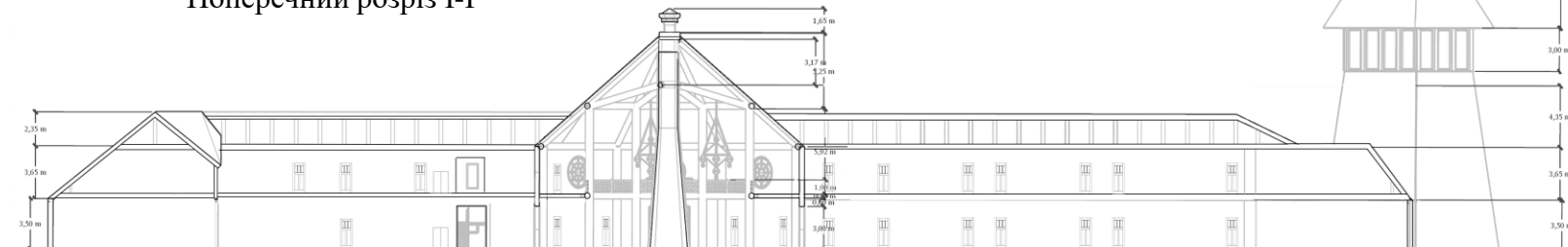
ІЗОМЕТРІЯ КАРКАСУ
ЦЕНТРАЛЬНОГО ЛОБИ
М1:200



ПОПЕРЕЧНИЙ РОЗРІЗ
ЦЕНТРАЛЬНОГО ЛОБИ
М1:200



Поперечний розріз I-I

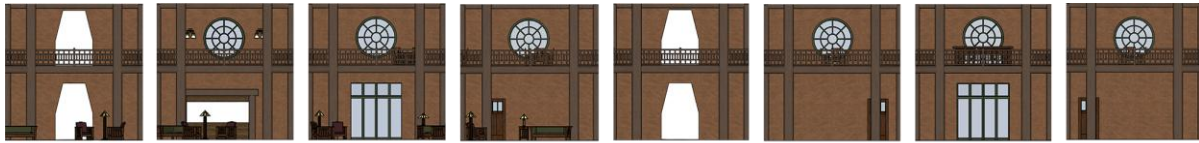


Повздовжній розріз I-I

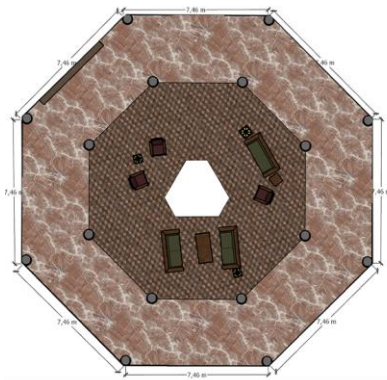
Візуалізація об'єкту



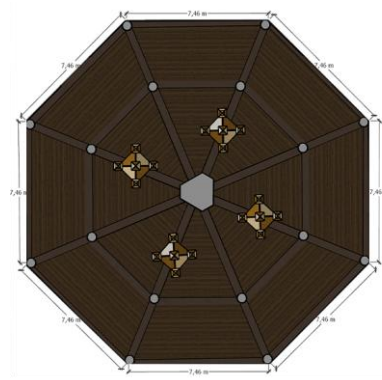
Дизайн інтер'єру



РОЗГОРКА СТІН
ЦЕНТРАЛЬНОГО ЛОБІ
М1:200



ПЛАН ПІДОБИ
ЦЕНТРАЛЬНОГО ЛОБІ
М1:200



ПЛАН СТЕЖІ
ЦЕНТРАЛЬНОГО ЛОБІ
М1:200

