

Міністерство освіти та науки України
Київський національний університет будівництва і архітектури

КВАЛІФІКАЦІЙНА РОБОТА БАКАЛАВРА

на тему: "Інженерна підготовка та благоустрій житлової території в межах
вулиць Дмитра Дорошенка, Іоанна Павла II, Павла Загребельного, Дмитра
Годзенка у м. Києві"

Розробив:

студент МБГ 20-2

Сушко Павло Олександрович

Галузь знань: 19 Архітектура та будівництво

Спеціальність: 192 Будівництво та цивільна інженерія

ОПП: Міське будівництво та господарство

Керівник:

к.т.н, асистентка Михайлик Ольга Олександрівна

Ситуаційний план

Схема радіусу пішоїдної доступності об'єктів обслуговування М1:2000

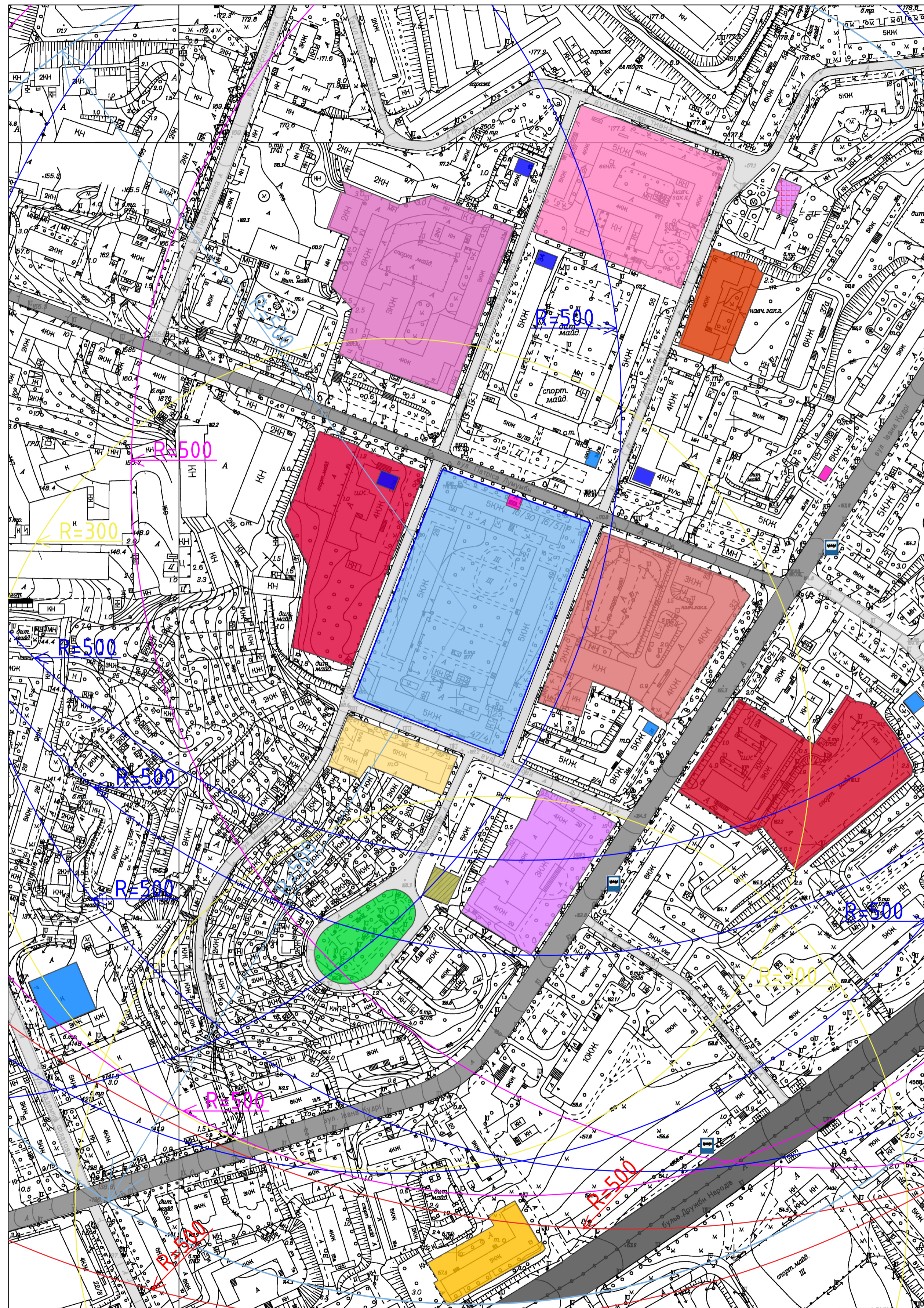


Схема розташування території проектування в структурі міста Києва

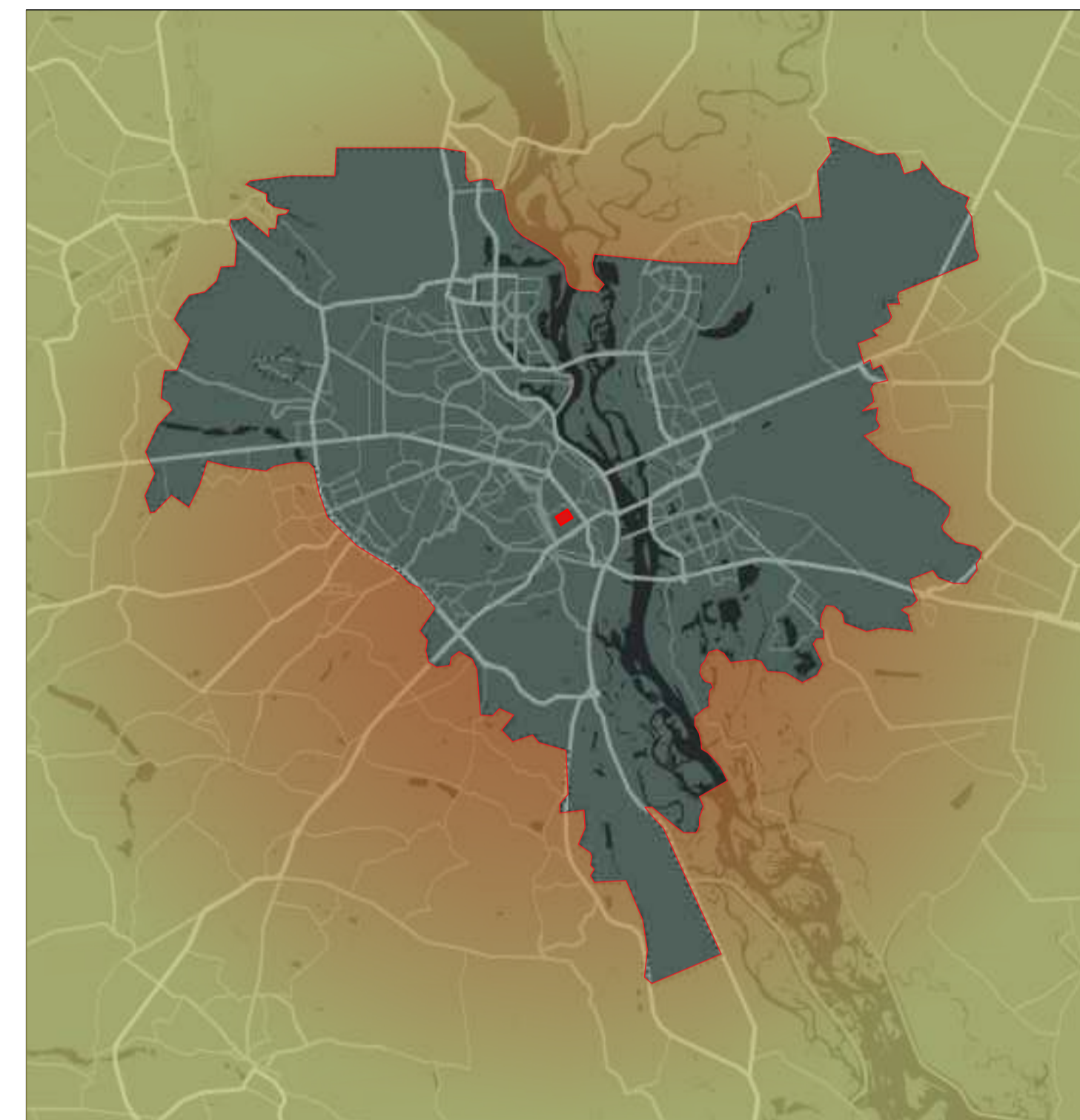


Схема розташування території проектування в структурі Печерського району



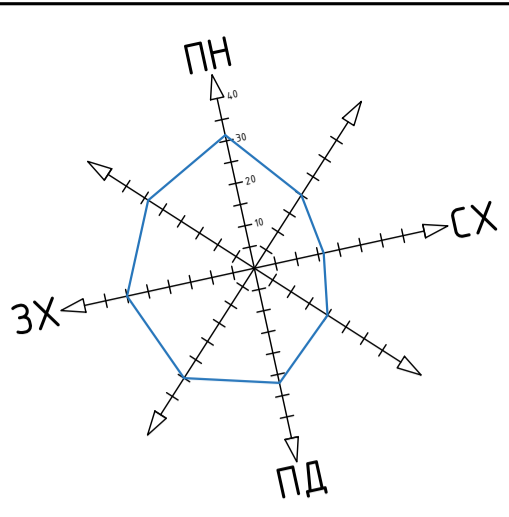
Умовні позначення:

- Територія проектування
 - Заклад дошкільної освіти №228
 - Дитячий садок "Малютко"
 - Київський фаховий коледж ресторанного господарства
 - Київський коледж легкої промисловості
 - Київський фаховий коледж електронних приладів
 - Спеціалізована школа №181
 - Спеціалізована школа №47
 - Київський національний університет культури і мистецтв
 - Таврійський національний університет імені В. І. Вернацького
 - Гуртожиток ККЛП
 - Медичний центр "Certus"
 - Спортивні клуби
 - Сквер
 - Продуктові магазини
 - Аптеки
 - Зупинки міського пасажирського транспорту
 - Радіус пішоїдної доступності (R=500м)
 - Радіус обслуговування дитячих дошкільних закладів (R=300м)
 - Радіус обслуговування аптек (R=500м)
 - Радіус обслуговування загальноосвітніх шкіл (R=750м)
 - Радіус обслуговування фізкультурно-спортивних закладів (R=500м)
 - Позначення території проектування на схемах
 - Санітарно-захисні зони
 - Зони понаднормового забруднення повітря
- Магістральні вулиці:
- загальноміського значення
 - районного значення
 - житлові вулиці

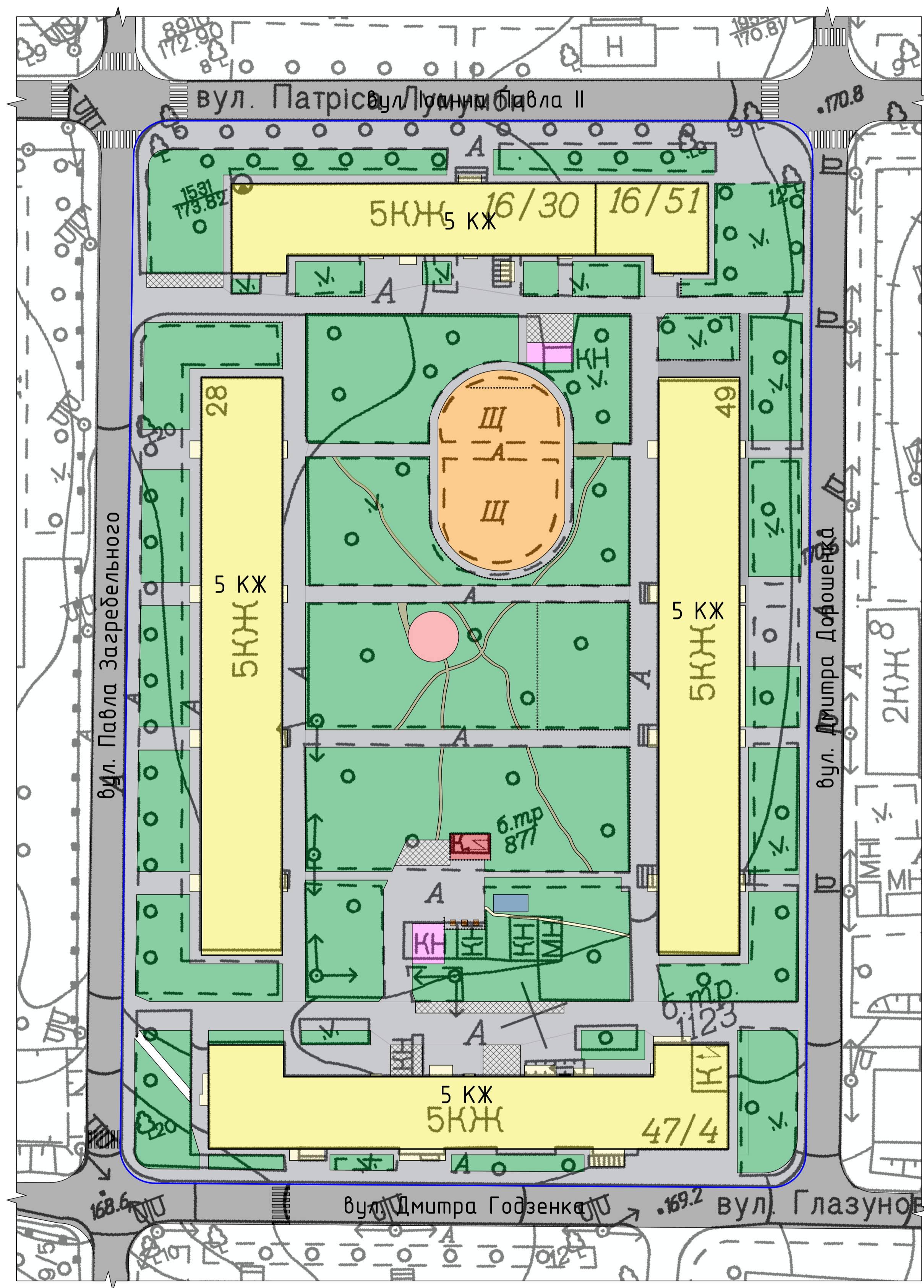
Схема розташування території проектування на схемі існуючих планувальних обмежень Києва



			КНУБА		
			Кваліфікаційна робота бакалавра		
Изм.	Лист	Подп.	Інженерна підготовка на базі спеціальності житлової території в межах вулиць Дмитра Дорошенка, Іоанна Павла II, Павла Загребельного, Дмитра Годзенка у м. Києві	Стадія	Аркуші
Розробив	Сушко П.О.			1	8
Керівник	Михайлик О.О.				
Зав. каф.	Пріймаченко О.В.		Ситуаційний план	МБГ 20-2	



Існуючий план забудови М1:500



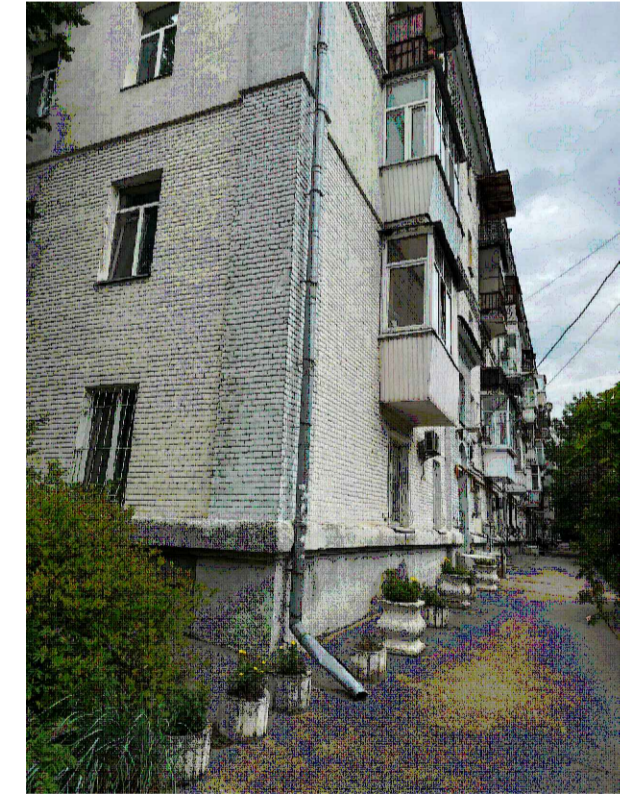
Житловий будинок вул. Іоанна Павла II, 16



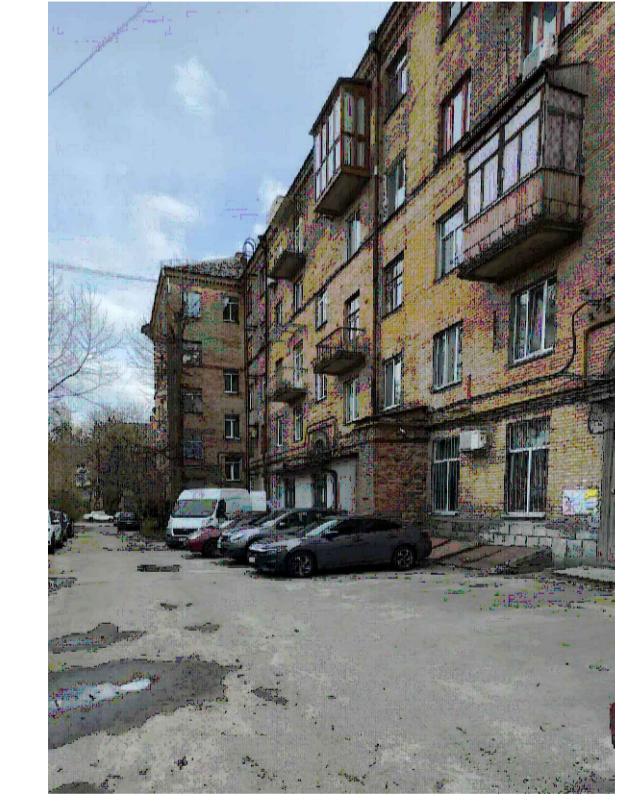
Житловий будинок вул. Дмитра Дорошенка, 49



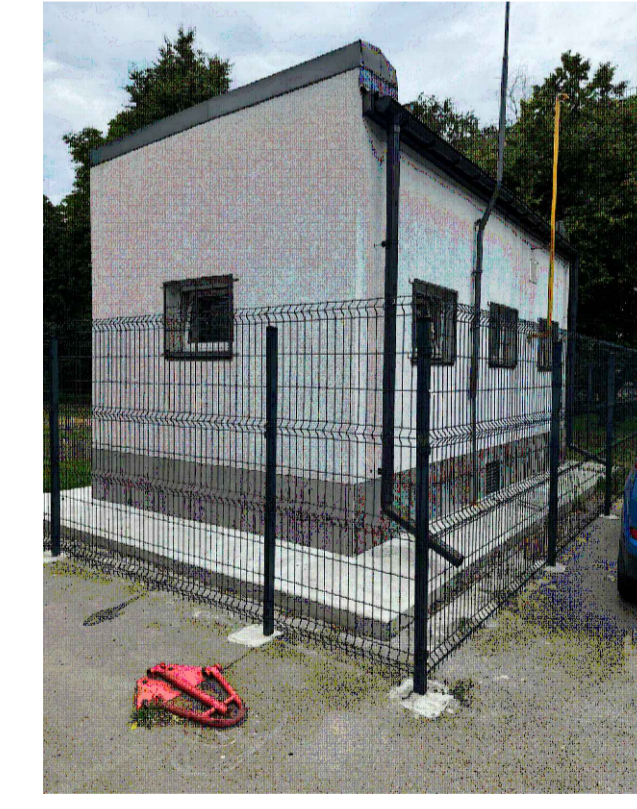
Житловий будинок вул. Павла Загребельного, 28



Житловий будинок вул. Дмитра Годзенка, 4/47



Інженерна-технічна споруда



Експлікація вбудованих приміщень:

- 2. "MotoSkarb" магазин мотоекіпірування
- 3. Нотаріальна контора
- 4. Салон "Медлі"

Баланс існуючого стану території

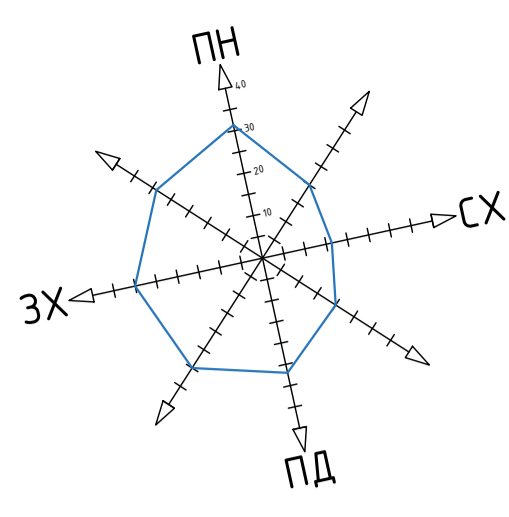
№	Найменування	Площа існуюча, м ²	м ² /люд	%
1	Площа земельної ділянки в межах землекористування	21725	-	100
2	Загальна площа забудови	5273	-	32,2
2.1	- житлової забудови	5156	-	31,5
3	Проїздів та проходів з твердим покриттям	6855	-	28,8
4	Озеленення	8144	7,11	33,8
5	Майданчиків:			
5.1	- дитячого майданчику	664	0,85	4
5.2	- спортивного майданчику	60	-	0,4
5.3	- майданчику для збирання побутових відходів	14	0,018	0,1
5.4	- майданчику для відпочинку дорослого населення	0	-	0
5.5	- майданчику для стоянки велосипедів	0	-	0
6	Майданчиків для стоянки автомобілів	228	0,29	1,4
7	Інженерно-технічних споруд	31,5	-	0,2
8	Комунально-складських споруд	67	-	0,4
9	Гаражів	18	-	0,1
10	Стежок	97	-	0,6

Існуючі техніко-економічні показники

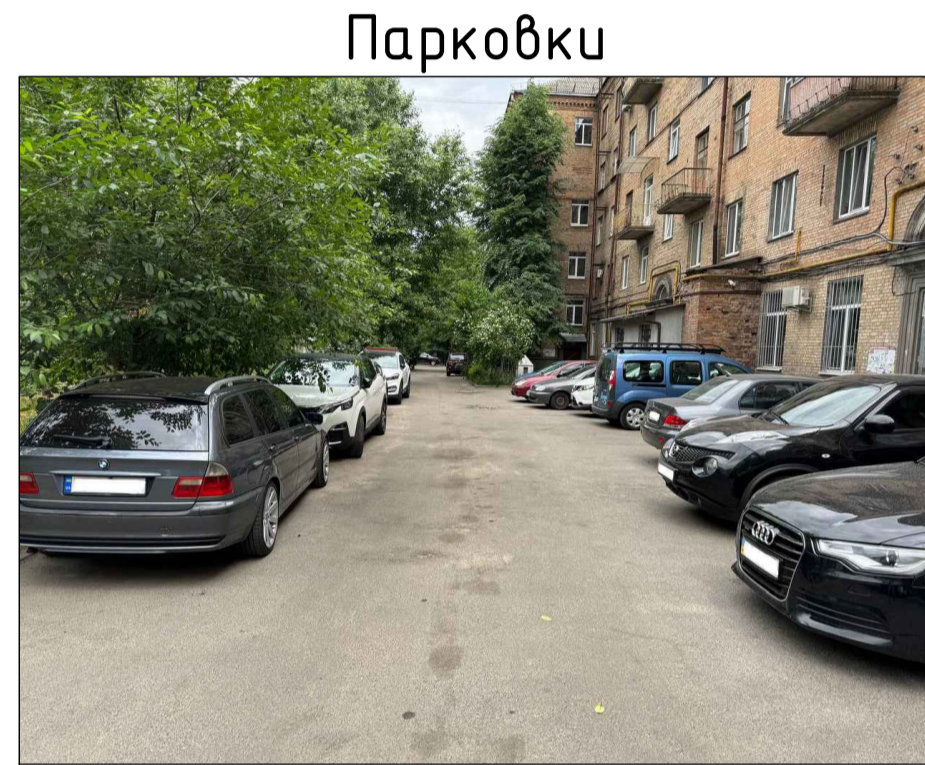
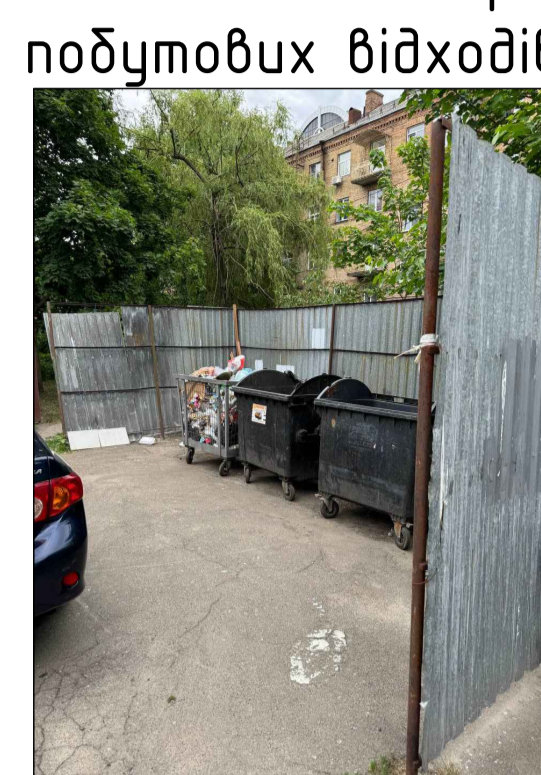
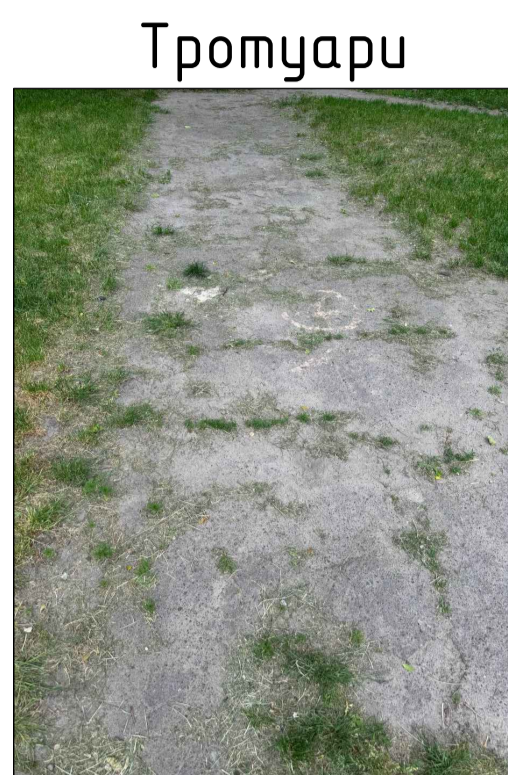
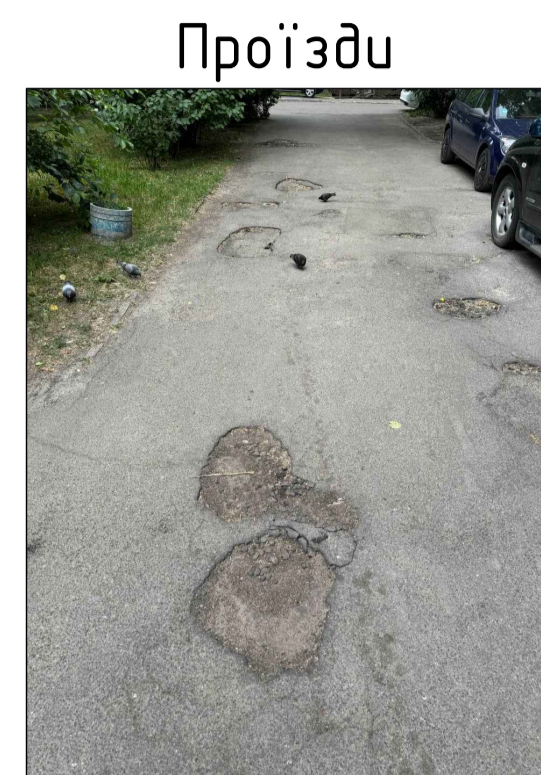
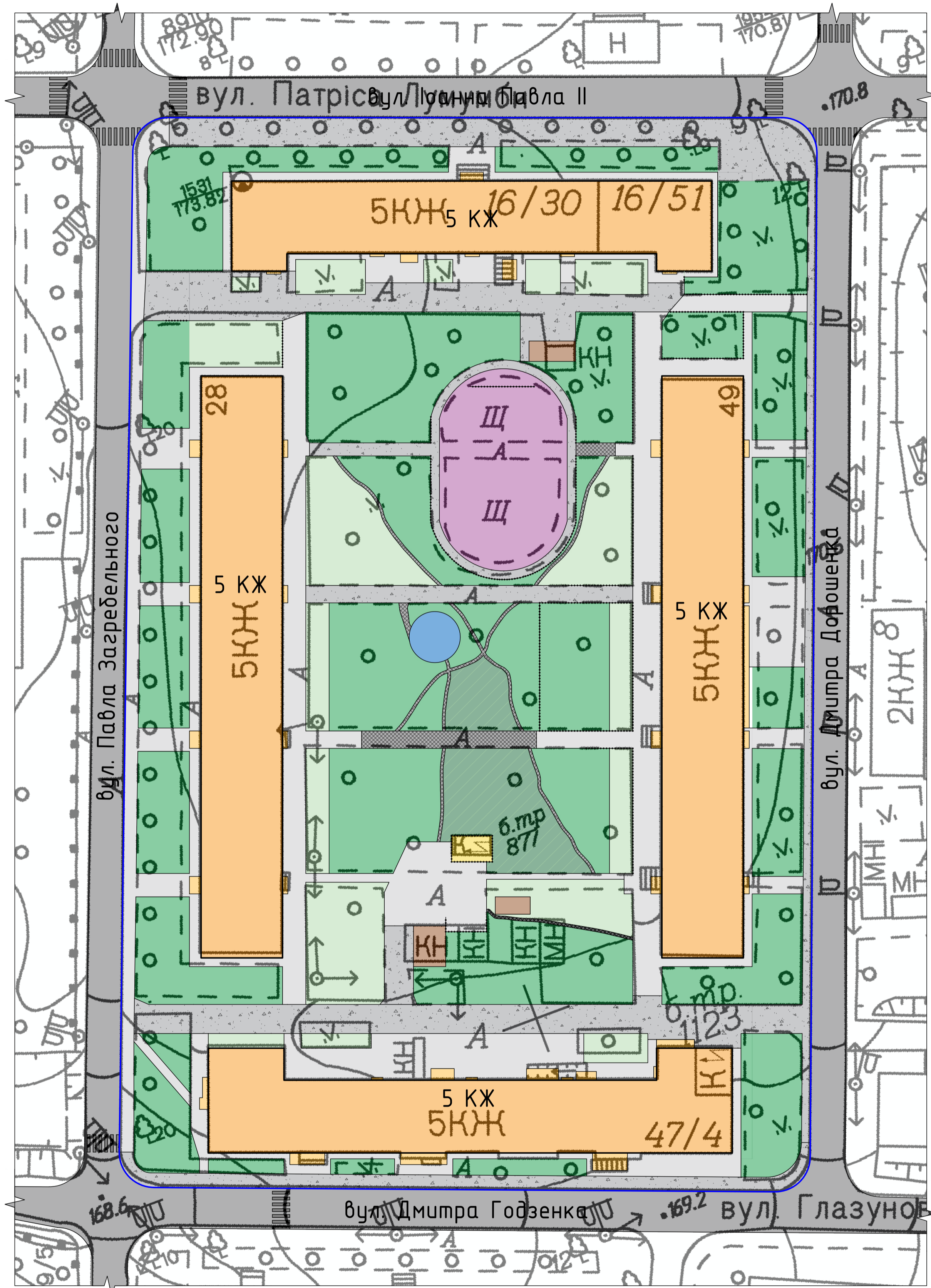
№	Найменування	Од. виміру	Показники
1	Загальна площа	га	2,1725
2	Кількість населення	чол	780
3	Щільність населення	чол/га	360
4	Площа під забудову	м ²	5273
5	Площа житлової забудови	м ²	5156
6	Житлова забезпеченість	м ² /люд	6,61
7	Сер. поверховість	пов	5
8	Кількість квартир	шт	297
9	Автостоянки	м ²	228

- Умовні позначення:
- Житлова забудова
 - Дитячий майданчик
 - Спортивний майданчик
 - Інженерно-технічні споруди
 - комунально-складські споруди
 - Озелення
 - Гаражі
 - Вулично-дорожня мережа
 - Внутрішньоквартальні проїзди та проходи
 - Автостоянки
 - Стежки
 - Контейнери сміттєзбору
 - Огородження
 - Межі ділянки проектування
 - Наземні пішіходні переходи

			КНУБА		
			Кваліфікаційна робота бакалавра		
Ізм.	Лист	Подп.	Інженерна підготовка та благоустрій житлової території в межах вулиць Дмитра Дорошенка, Іоанна Павла II, Павла Загребельного, Дмитра Годзенка у м. Києві	Старий	Аркуші
Розробив	Сушко П.О.			2	8
Керівник	Михайлик О.О.				
Зав. каф.	Прійченко О.В.		Існуючий план забудови М1:500		МБГ 20-2



Технічний стан території М1:500



- Умовні позначення:
- Вулично-дорожня мережа
 - Огородження
 - Межі ділянки проєктування
 - Наземні пішохідні переходи

Технічний стан спортивних майданчиків

Умовне позначення	Фізичний знос, %	Оцінка технічного стану	Характеристика
	35%	Задовільний	Покриття майданчика має пошкодження. В окремих місцях спостерігаються виїмки. Покриття спортивного обладнання частково зношене, на експлуатацію не впливає

Технічний стан дитячих майданчиків

Умовне позначення	Фізичний знос, %	Оцінка технічного стану	Характеристика
	75%	Ветхий	Елементи ігрового обладнання частково знаходяться у несправному стані або відсутні, покриття майданчику має численні пошкодження

Технічний стан озеленення

Умовне позначення	Фізичний знос, %	Оцінка технічного стану	Характеристика
	30%	Задовільний	Озеленення частково пошкоджене
	60%	Незадовільний	Часткове озеленення. Присутні висохлі рослини
	90%	Непридатний	Озеленення майже відсутнє

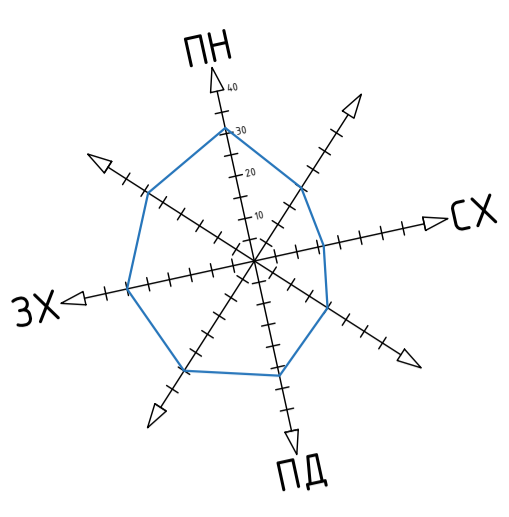
Технічний стан проїздів та проходів

Умовне позначення	Фізичний знос, %	Оцінка технічного стану	Характеристика
	25%	Задовільний	Дорожнє покриття загалом придатне для експлуатації
	70%	Ветхий	Дорожнє покриття потребує ремонту, присутні дрібні виїмки, ями
	100%	Непридатний	Дорожнє покриття відсутнє

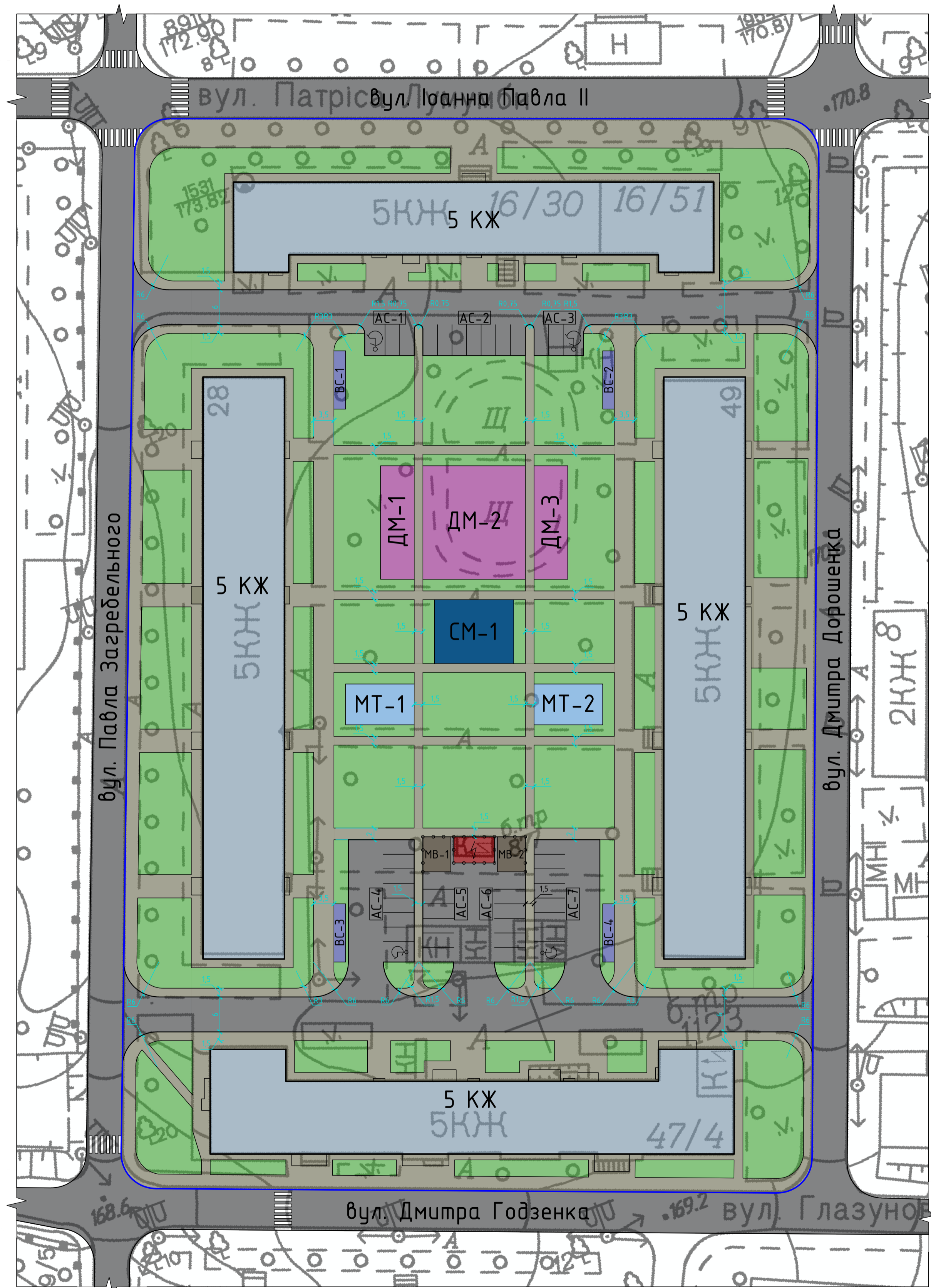
Технічний стан будівель та споруд

Умовне позначення	Фізичний знос, %	Оцінка технічного стану	Характеристика
	15%	Добрий	Пошкоджень і деформацій немає. Є окремі несправності, що не впливають на експлуатацію елемента
	30%	Задовільний	Елементи будівель в цілому придатні для експлуатації, але потребують ремонту, який найдоцільніший на цій стадії
	60%	Незадовільний	Експлуатація елементів будинку можлива лише при умові проведення їх ремонту

			КНУБА		
			Кваліфікаційна робота бакалавра		
Изм.	Лист	Повп	Склад	Аркш	Аркушів
Розробив	Сушко П.О.		Інженерна підготовка на базі спеціальності житлової території в межах вулиць Дмитра Дорошенка, Іоанна Павла II, Павла Зарубельного, Дмитра Годзенка у м. Києві	3	8
Керівник	Михайлик О.О.				
Зав. каф.	Пріймаченко О.В.		Технічний стан території М1:500	МБГ 20-2	



Генеральний план М1:500



Відомість майданчиків

Поз. на плані	Найменування	Од. виміру	Кількість	Примітка
ДМ-1	Дитячий майданчик	м ²	112,75	
ДМ-2	Дитячий майданчик	м ²	112,75	
ДМ-3	Дитячий майданчик	м ²	112,75	
СМ-1	Майданчик для занять спортом	м ²	157,50	
МТ-1	Майданчик для тихого відпочинку дорослого населення	м ²	82,45	
МТ-2	Майданчик для тихого відпочинку дорослого населення	м ²	82,45	
МВ-1	Майданчик для збору побутових відходів	м ²	28,80	
МВ-2	Майданчик для збору побутових відходів	м ²	28,80	
АС-1	Місця стоянки автомобілів	м/м	2+1	1 м/м для людей з інвалідністю
АС-2	Місця стоянки автомобілів	м/м	7	
АС-3	Місця стоянки автомобілів	м/м	2+1	1 м/м для людей з інвалідністю
АС-4	Місця стоянки автомобілів	м/м	7+1	1 м/м для людей з інвалідністю
АС-5	Місця стоянки автомобілів	м/м	5	
АС-6	Місця стоянки автомобілів	м/м	5	
АС-7	Місця стоянки автомобілів	м/м	7+1	1 м/м для людей з інвалідністю
ВС-1	Майданчик для тимчасової стоянки велосипедів	м ²	20	
ВС-2	Майданчик для тимчасової стоянки велосипедів	м ²	20	
ВС-3	Майданчик для тимчасової стоянки велосипедів	м ²	20	
ВС-4	Майданчик для тимчасової стоянки велосипедів	м ²	20	

Проектні техніко-економічні показники

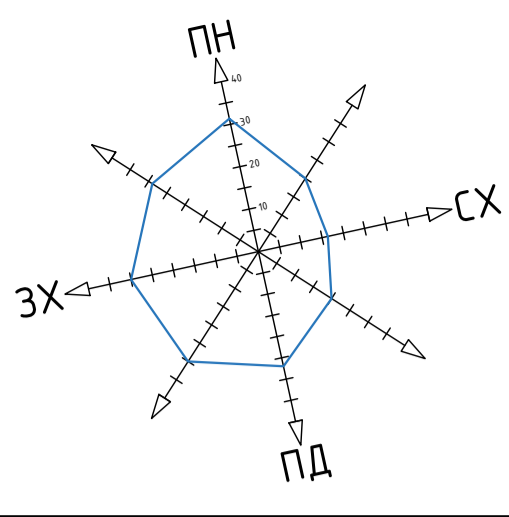
№	Найменування	Од. виміру	Показники
1	Загальна площа	га	2,1725
2	Кількість населення	чол	780
3	Щільність населення	чол/га	360
4	Площа під забудову	м ²	5187,5
5	Площа житлової забудови	м ²	5156
6	Житлова забезпеченість	м ² /люд	6,61
7	Сер. поверховість	пов	5
8	Кількість квартир	шт	297
9	Автостоянки	м/м	39
10	Площа пішохідних доріжок	м ²	5039,9
11	Площа проїзної частини	м ²	2581,4

Проектний баланс стану території

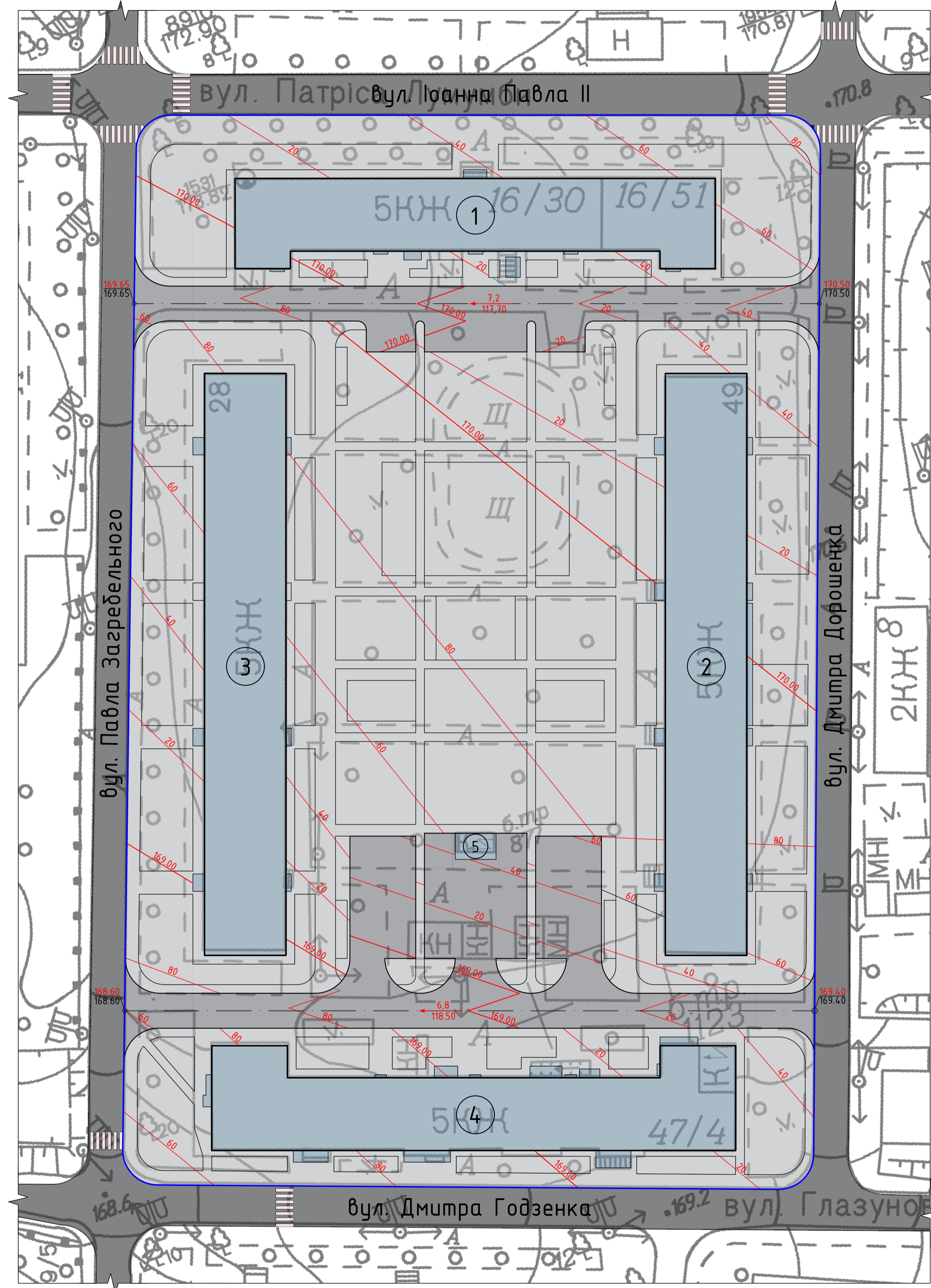
№	Найменування	Площа проєктна, м ²	м ² /люд	%
1	Площа земляної ділянки в межах землекористування	21725	-	100
2	Загальна площа забудови	5187,5	-	23,9
2.1	- житлової забудови	5156	-	23,7
3	Проїздів та проходів з твердим покриттям	7621,3	-	35,1
4	Озелення	6953,9	8,91	32,0
5	Майданчиків:			
5.1	- дитячого майданчику	568,7	0,73	2,6
5.2	- спортивного майданчику	157,5	0,21	0,7
5.3	- майданчику для збирання побутових відходів	57,6	0,074	0,3
5.4	- майданчику для відпочинку дорослого населення	164,9	0,73	0,8
5.5	- майданчику для для стоянки велосипедів	80	0,11	0,4
6	Майданчиків для стоянки автомобілів	548	-	2,5
7	Інженерно-технічних споруд	31,5	-	0,2

- Умовні позначення:
- Житлова забудова
 - Дитячі майданчики
 - Спортивні майданчики
 - Майданчики для тихого відпочинку дорослого населення
 - Майданчики для тимчасової стоянки велосипедів
 - Майданчики збору побутових відходів
 - Інженерно-технічні споруди
 - Озелення
 - Проїзди
 - Тротуари
 - Місця стоянки автомобілів
 - Огородження
 - Межі ділянки проєктування
 - Наземні пішохідні переходи

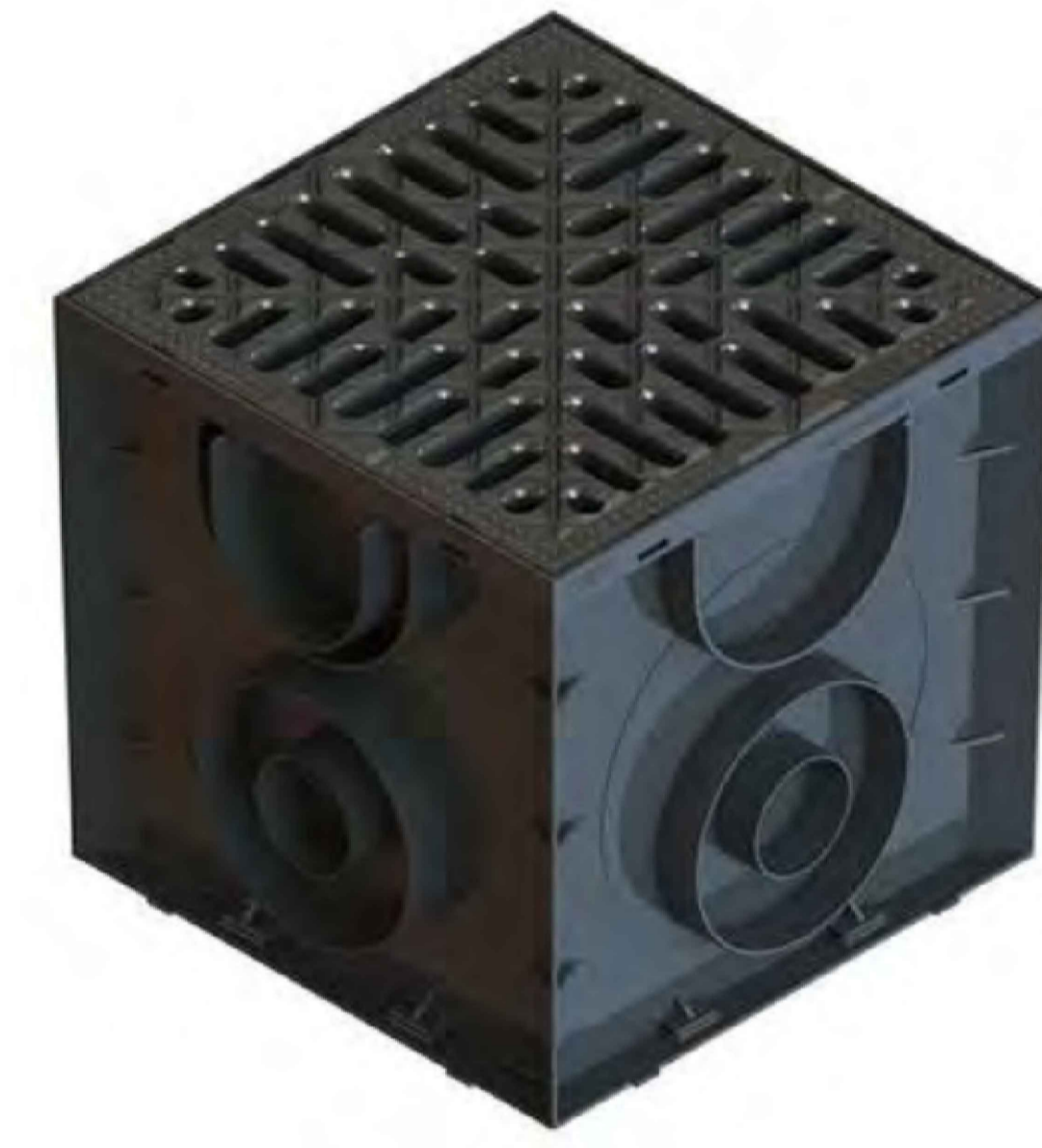
			КНУБА		
			Кваліфікаційна робота бакалавра		
Изм.	Лист	Подп.	Інженерна підготовка та дислокація житлової території в межах вулиць Дмитра Дорошенка, Іоанна Павла II, Павла Загребельного, Дмитра Годзенка у м. Києві	Стадія	Аркуш
Розробив	Сушко П.О.			4	8
Керівник	Михайлик О.О.		Генеральний план М1:500		МБГ 20-2
Зав. каф.	Приймаченко О.В.				



План організації рельєфу М1:500



Дощоприймач пластиковий Easy 250x250 з решіткою
пластиковою щільною чорного кольору без корзини



Для влаштування на пішохідній частині

Дощоприймач полімербетонний Мега 510x385 Н440
з решіткою чавунною щільною Е600



Для влаштування на проїзній частині

Умовні позначення:

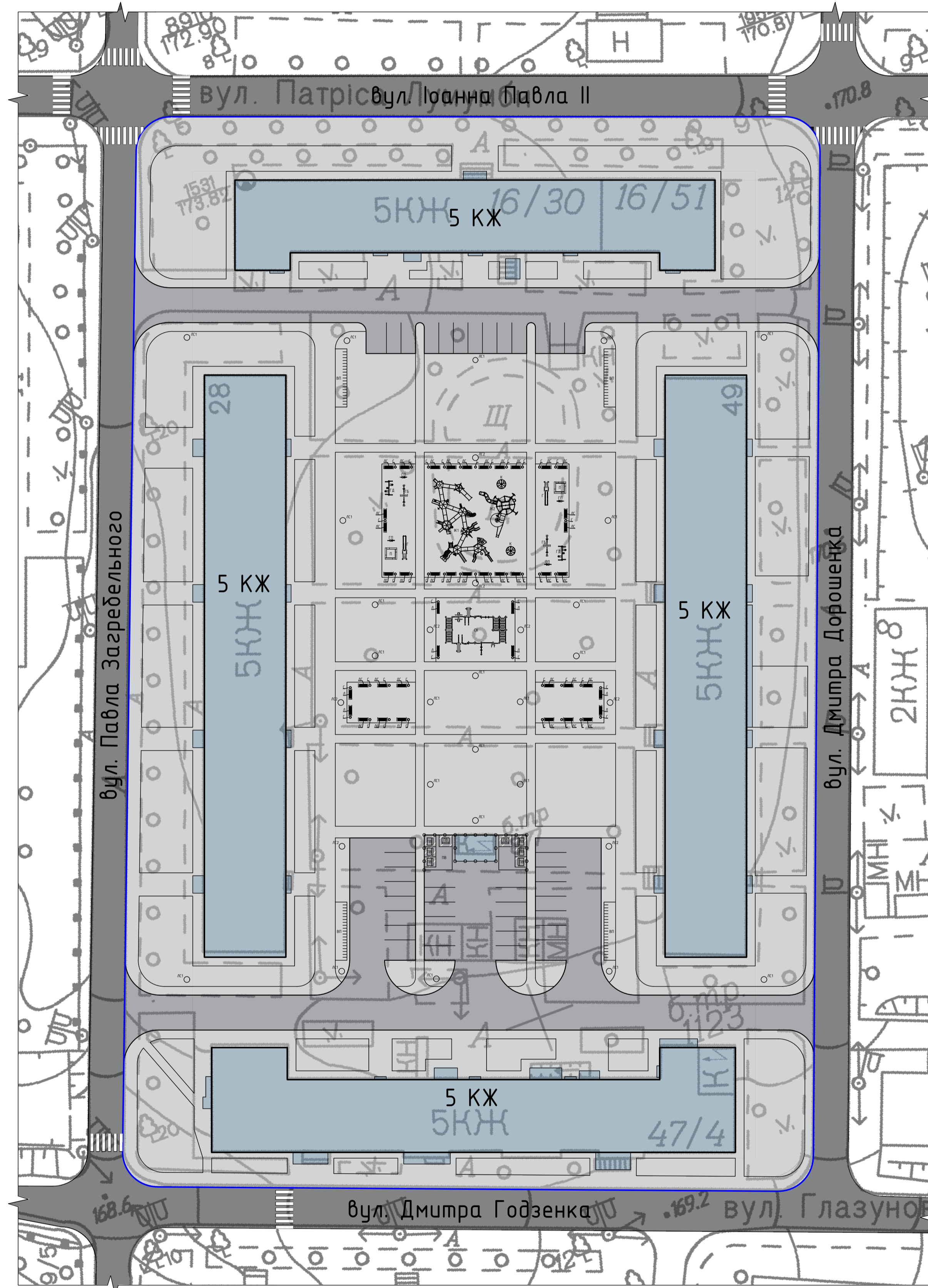
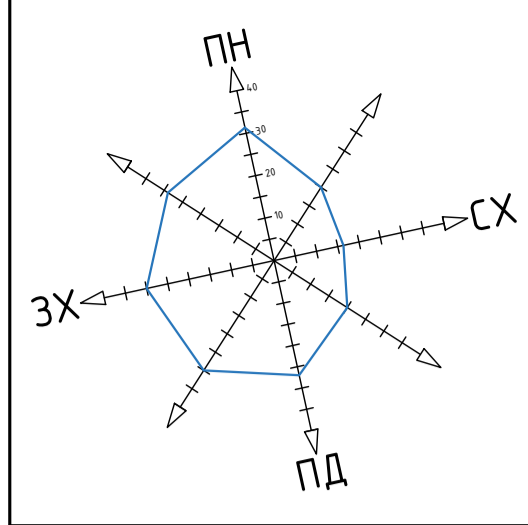
- Будівлі та споруди
- Тротуарна частина
- Проїзди
- 2 - Нумерація будівель та споруд
- Проектні відмітки
- Існуючі відмітки
- Ухил, ‰
- Відстань, м
- Проектні горизонталі
- Межі ділянки проектування
- Наземні пішохідні переходи

Експлікація будівель та споруд

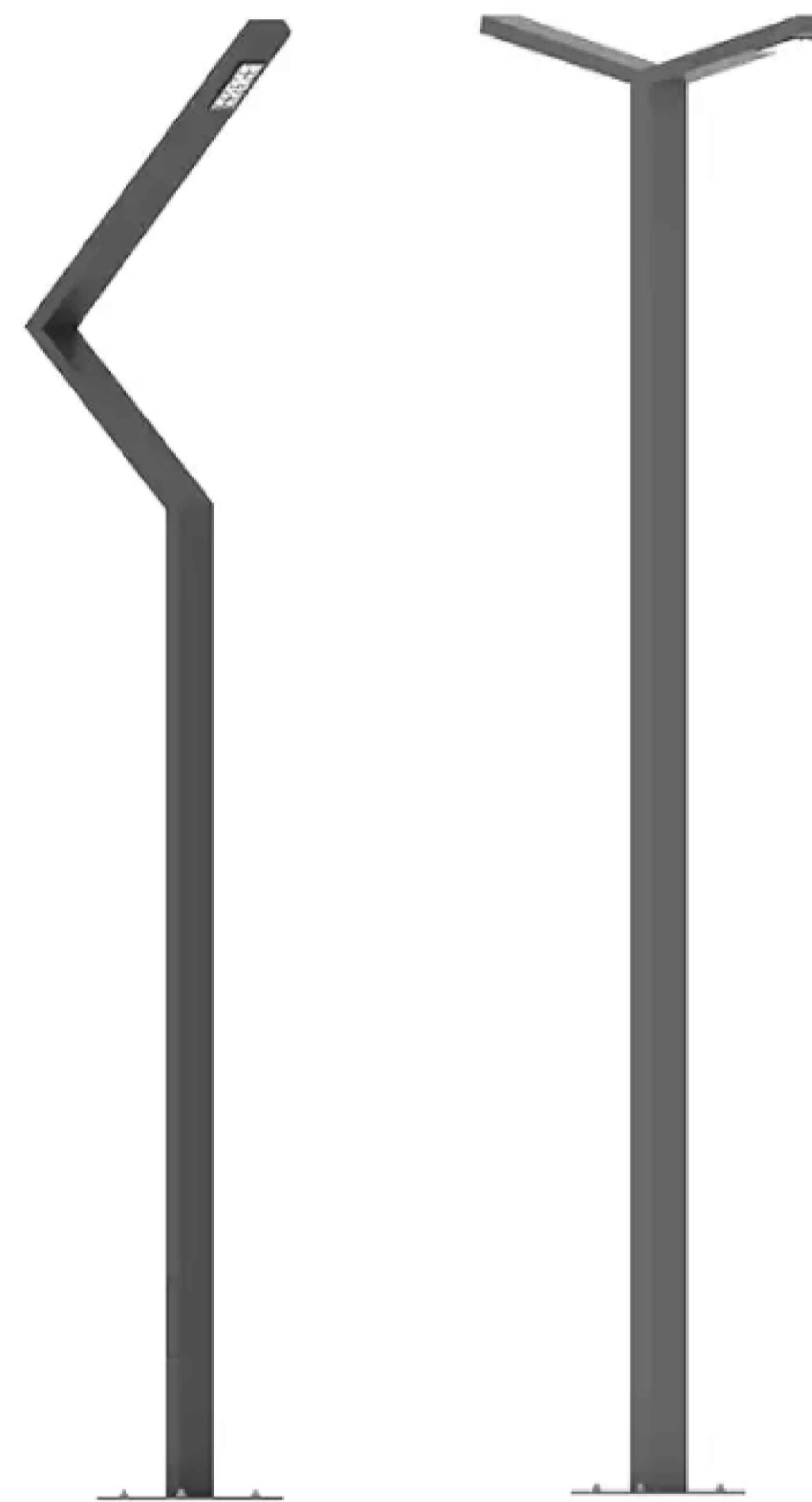
№ на плані	Найменування	Поверховість	Площа забудови, м ²
1	5-и секція житлова будівля	5	1088
2	3-х секційна житлова будівля	5	1400
3	3-х секційна житлова будівля	5	1400
4	5-и секція житлова будівля	5	1268
5	Інженерно-технічна споруда	1	31,5

			КНУБА		
			Кваліфікаційна робота бакалавра		
Изм.	Лист	Подп.	Інженерна підготовка та благоустрій житлової території в межах вулиць Дмитра Дорошенка, Іоанна Павла II, Павла Загребельного, Дмитра Годзенка у м. Києві	Стадія	Аркуші
Розробив Керівник	Сушко П.О. Михайлик О.О.			5	8
Зав. каф	Пріймаченко О.В.		План організації рельєфу М1:500	МБГ 20-2	

План розташування малих архітектурних форм та виробів М1:500



Ліхтар односторонній (ЛС1) Ліхтар двосторонній (ЛС2)



Відомість проектних архітектурних форм та переносних виробів

Поз.	Позначка	Найменування	Кількість	Примітка
Г		Гірка	2	Inter Atletika
ГБ		Гоїдалка балансір	2	Inter Atletika
ГД		Гоїдалка	2	Inter Atletika
ГП		Гоїдалка на пружині	2	Inter Atletika
П		Пісочниця 2,0x2,0 м	2	Inter Atletika
К		Карусель	2	Inter Atletika
ІК1		Ігровий комплекс №1 мультифункціональний	1	Inter Atletika
ІК2		Ігровий комплекс №2 мультифункціональний	1	Inter Atletika
СК		Спортивний комплекс мультифункціональний	1	Inter Atletika
Л		Лавка без спинки	4	Задаваспорт
ЛС		Лавка зі спинкою	40	Задаваспорт
С		Смітник	44	Задаваспорт
ПВ		Бак для побутових відходів з перлогою	8	
ВП		Велопарковка	8	

Відомість освітлювальних приладів

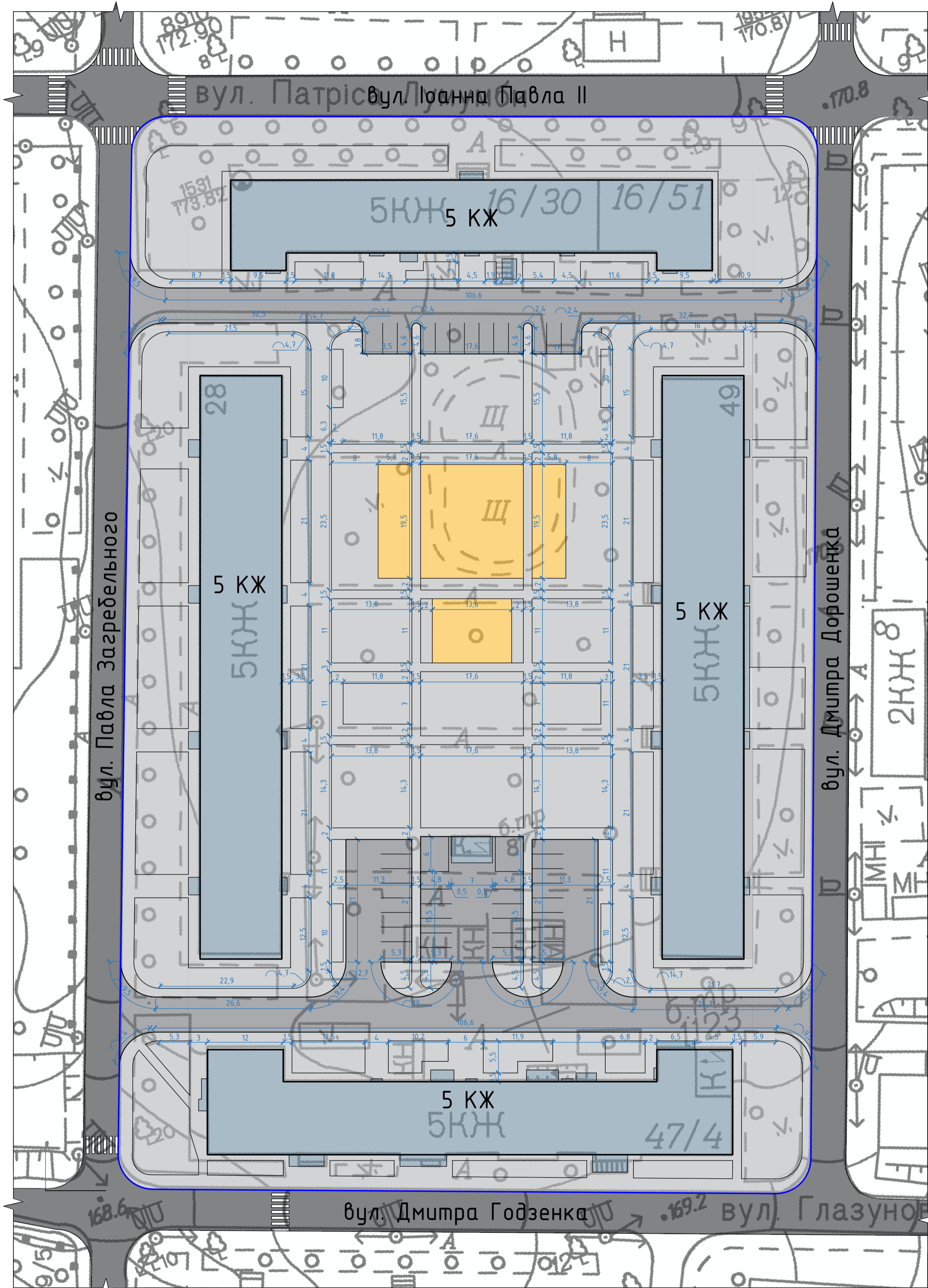
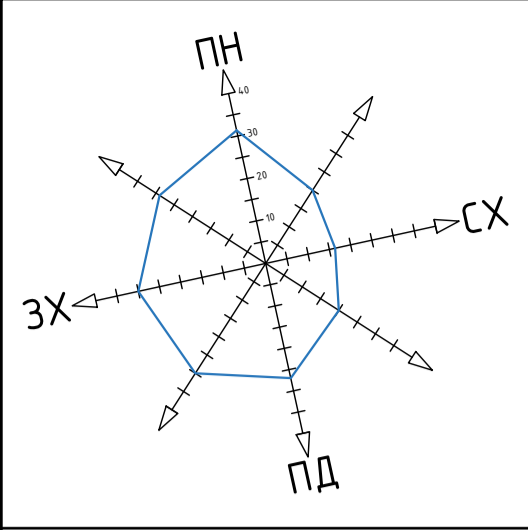
Поз.	Позначка	Найменування	Кількість	Примітка
ЛС1	○	Ліхтар освітлення односторонній	23	
ЛС2	○	Ліхтар освітлення двосторонній	8	

Умовні позначення:

- Будівлі та споруди
- Тротуарна частина
- Проїзди
- Межі ділянки проектування
- Наземні пішохідні переходи

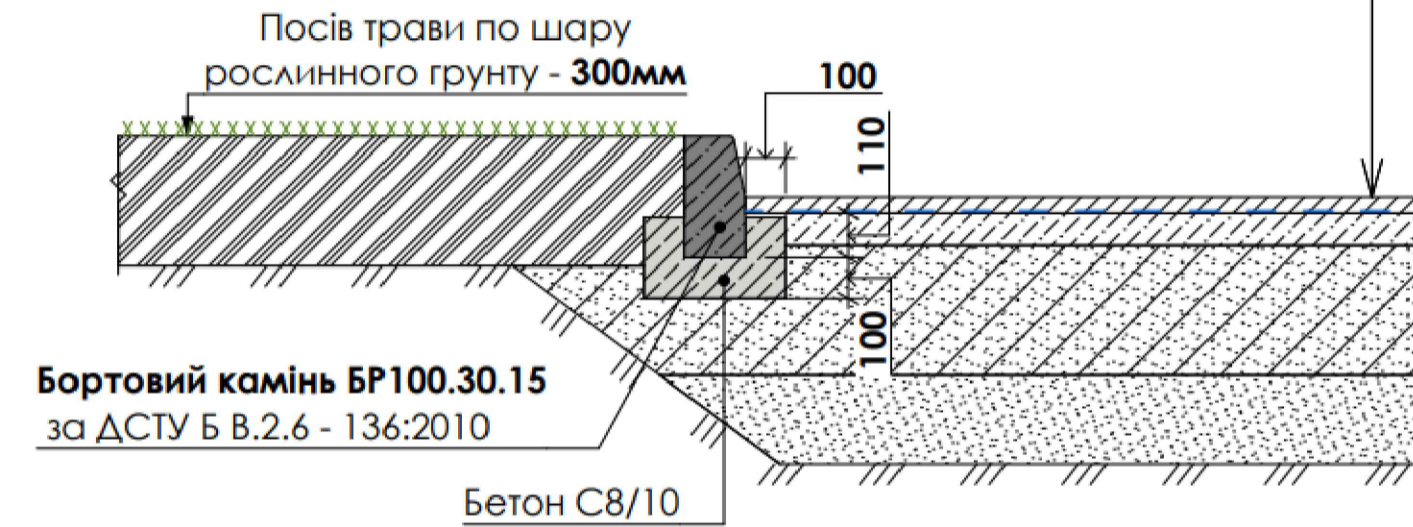
			КНУБА		
			Кваліфікаційна робота бакалавра		
Изм.	Лист	Подп.	Стадія	Аркші	Аркшів
Розробив Сушко П.О.				7	8
Керівник Михайлик О.О.					
Зав. каф. Призначено: 08			План розташування малих архітектурних форм та виробів М1:500		
			МБГ 20-2		

План проїздів, тротуарів, доріжок та майданчиків М1:500



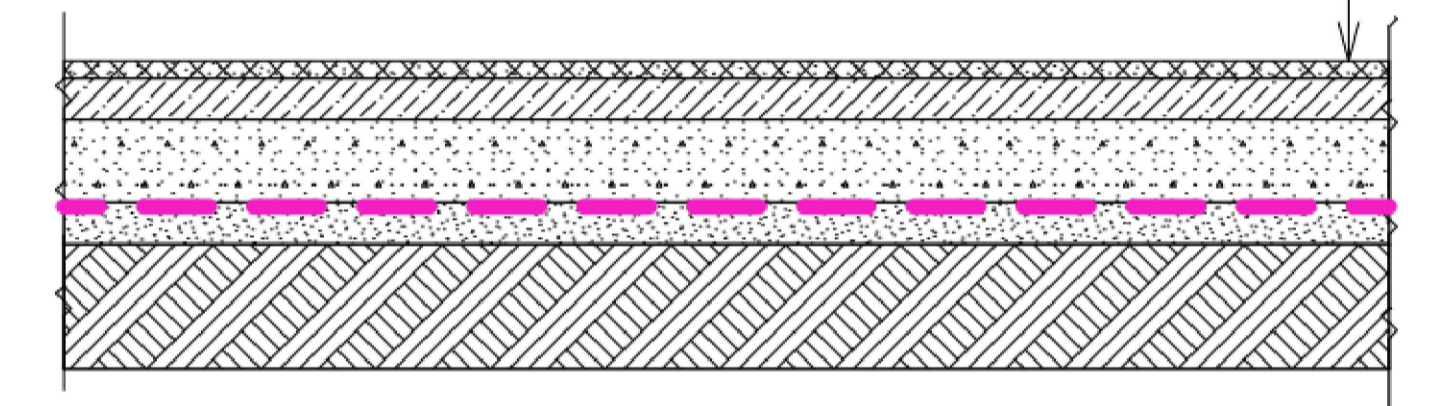
Проїзди

Асфальтобетон. АСГ. Др. Щ. Б. НП. І БНД 60/90 ДСТУ Б В.2.7-119:2011, суміш гаряча дрібнозерниста, асфальтобетон шільний, типу Б, не переривчатої грануломерації, марки 1, бітум в'язкий БНД 60/90	h=40мм
Розлив бітумної емульсії 0,4 л/м²	
Асфальтобетон. АСГ. Кр. Щ. Б. НП. І БНД 60/90 ДСТУ Б В.2.7-119:2011, суміш гаряча крупнозерниста, асфальтобетон шільний, типу Б, не переривчатої грануломерації, марки 1, бітум в'язкий БНД 60/90	h=80мм
Щебенево-піщана суміш фракції 0-70 мм	h=320мм
Пісок дрібнозернистий природний за ДСТУ Б В.2.7-32-95 $\rho=1,63\text{т/м}^3$	h=200мм
Ущільнений ґрунт (без рослинних залишків та будівельного сміття) $\rho=1,62\text{т/м}^3$	



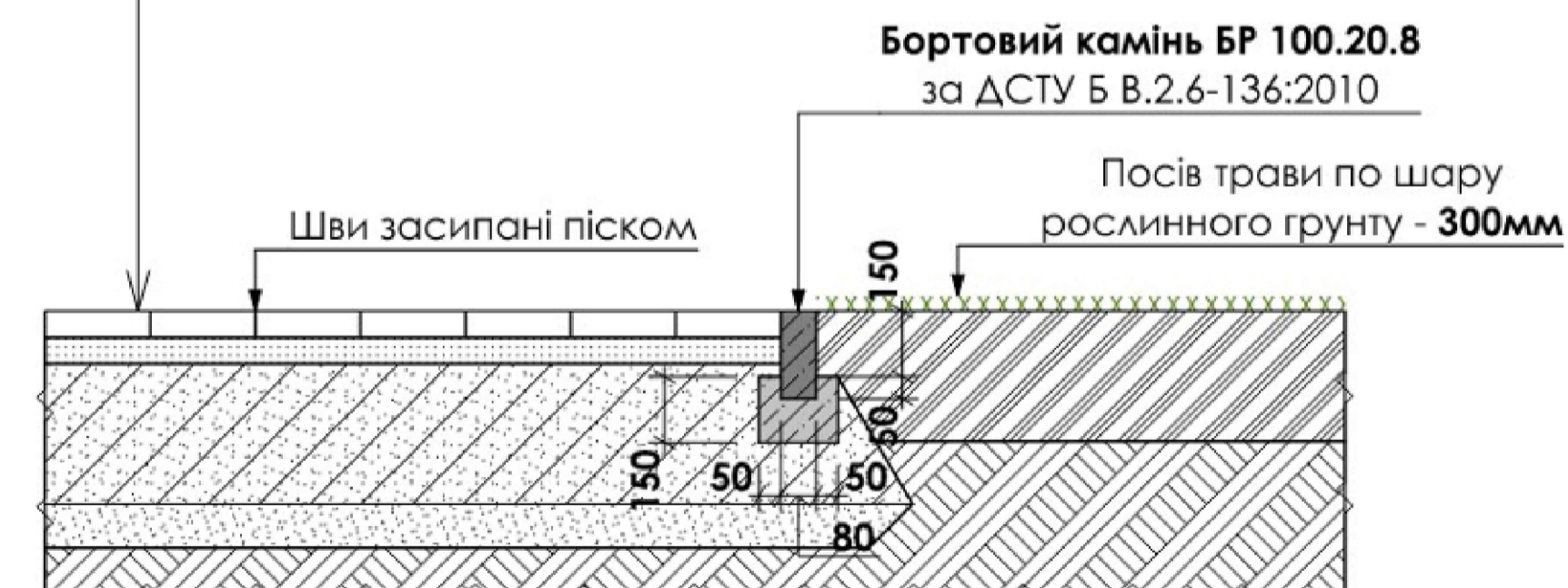
Майданчики

Резинове покриття (безшовне покриття, на основі гумової крихти)	h=40мм
Бетон класу В15 ДСТУ Б В.2.7-43-96 армований сіткою В-1 Ø5мм, чарунками 100x100	h=100мм
Гранітний щебінь фракції 0-40мм марки не нижче 800 МПа за ДСТУ Б В.2.7-34 влаштований методом заклинки $\rho=1,76\text{т/м}^3$	h=200мм
Розділюючий геотекстильний прошарок типу Турга SF-56	h=3мм
Пісок дрібнозернистий природний за ДСТУ Б В.2.7-32-95, $\rho=1,63\text{т/м}^3$	h=100мм
Ущільнений ґрунт (без рослинних залишків та будівельного сміття) $\rho=1,65\text{т/м}^3$	



Тротуари

Тротуарна плитка вібропресована (ФЕМ)	h=60мм
Гранітний відсів (не митий) фракції 2-5 мм, $\rho=1,76\text{т/м}^3$	h=60мм
Щебенево-піщана суміш фракції 0-70мм	h=320мм
Пісок дрібнозернистий природний за ДСТУ Б В.2.7-32-95, $\rho=1,63\text{т/м}^3$	h=100мм
Ущільнений ґрунт (без рослинних залишків та будівельного сміття) $\rho=1,62\text{т/м}^3$	



- Умовні позначення:
- Будівлі та споруди
 - Тротуарна частина
 - Проїзди
 - Межі ділянки проектування
 - Наземні пішохідні переходи
 - Майданчики з резиновим покриттям

КНУБА				
Кваліфікаційна робота бакалавра				
Изм.	Лист	Подп.	Стадія	Аркуш
Розробив	Сущко П.О.		8	8
Керівник	Михайлик О.О.		МБГ 20-2	
Зав. каф.	Призначенко О.В.			