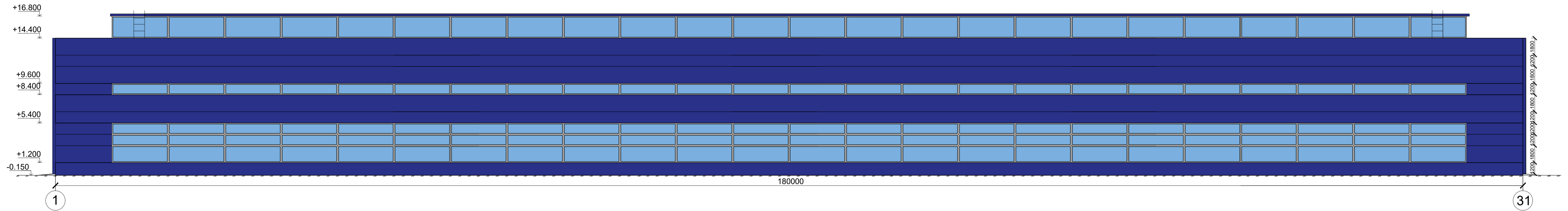
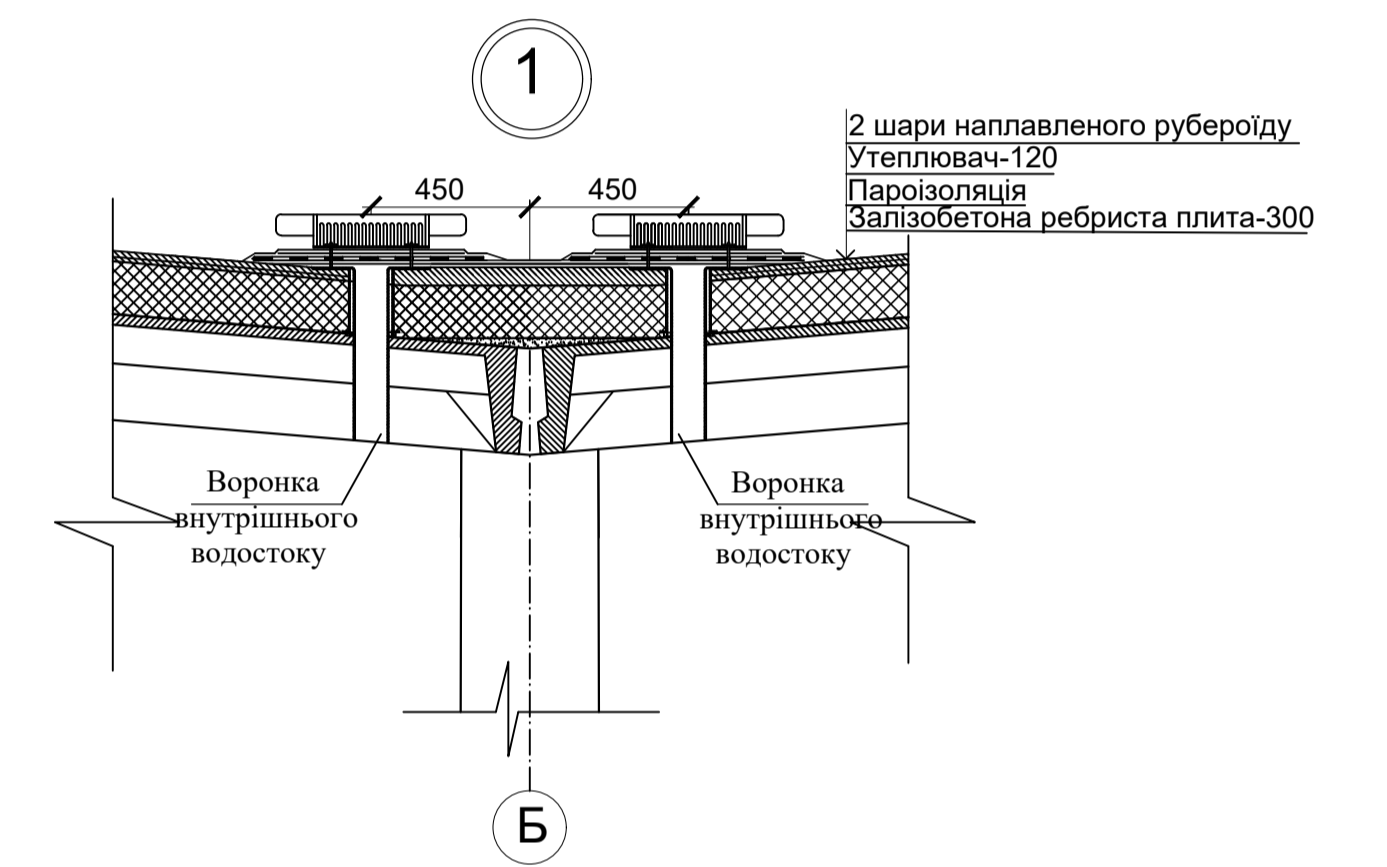
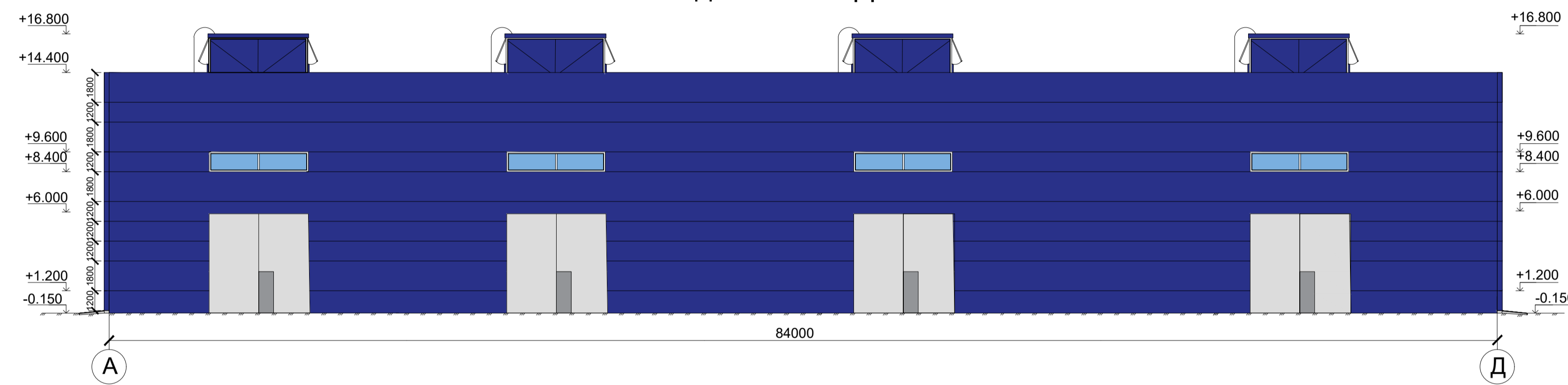


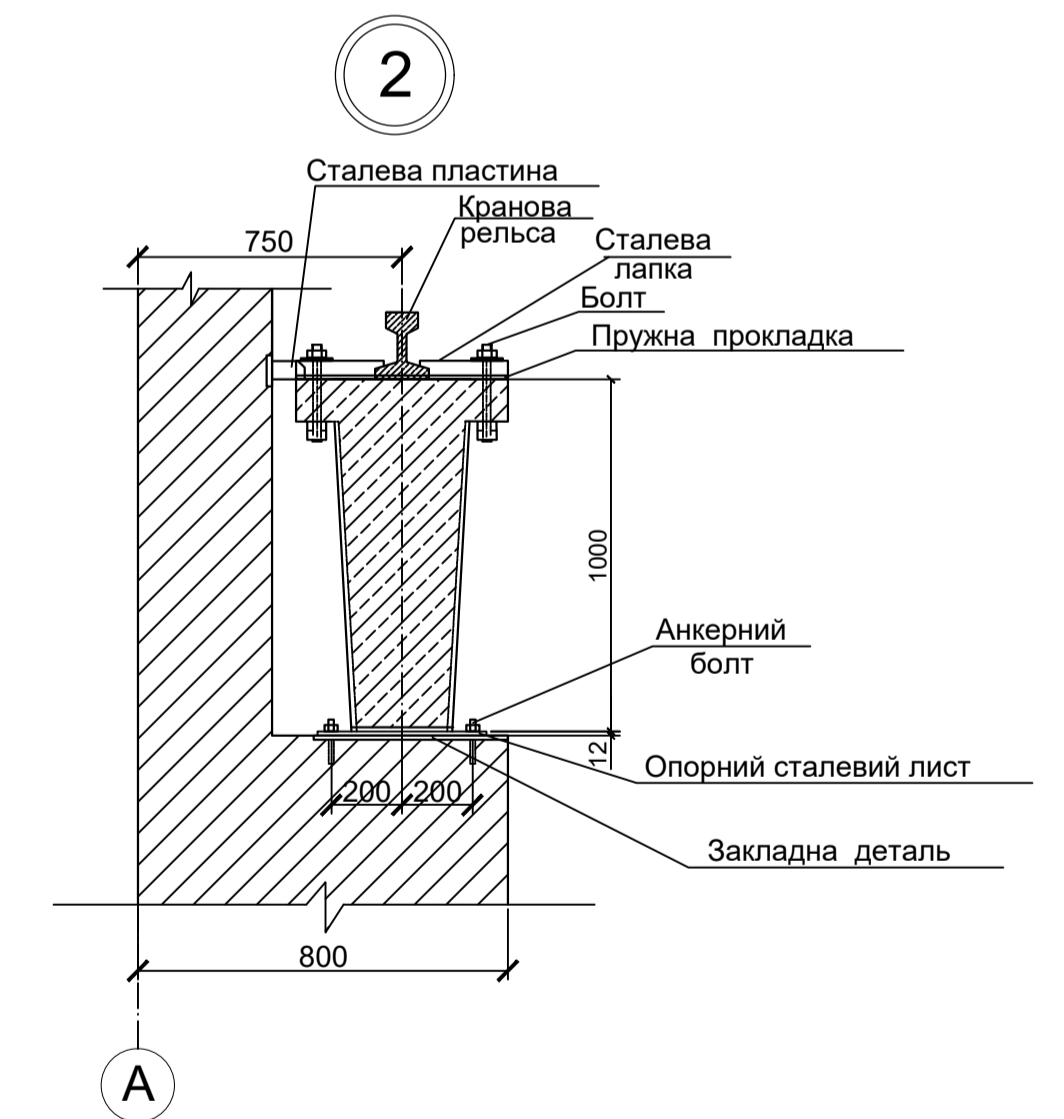
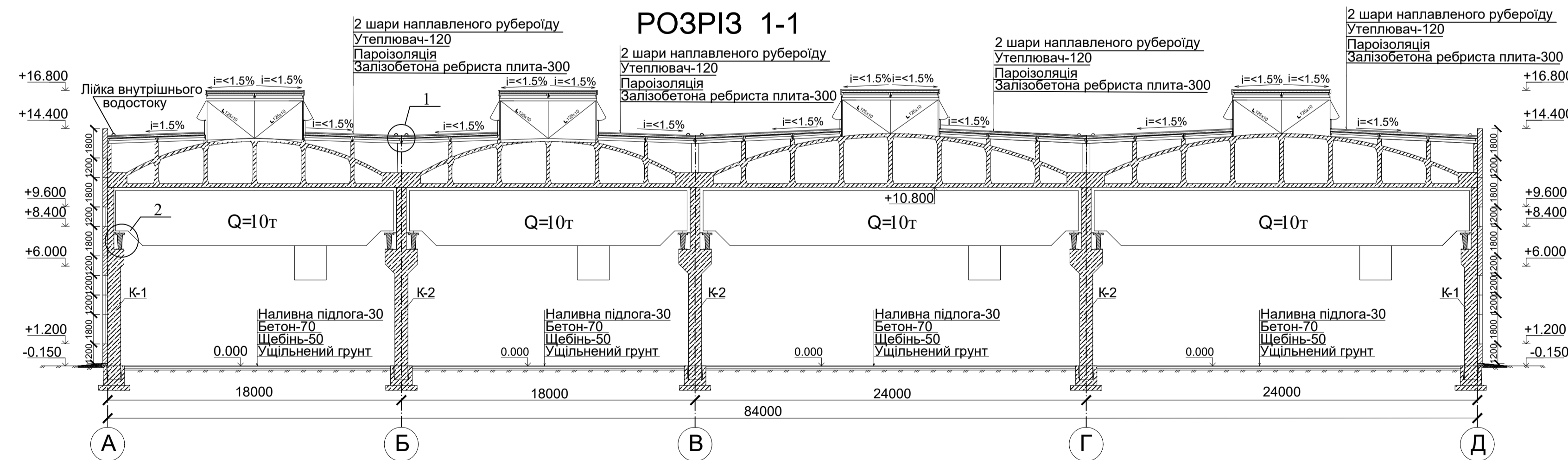
Фасад в осях 1-31



Фасад в осях А-Д



РОЗРІЗ 1-1



Дипломний проект					
Будівництво заводу з переробки відходів					
М.Львів					
Ек.	Кільк.	Арх.	№ док.	Підпис	Дата
Виконав	Коваленко Д.О.				
Керівн.ДП	Клиш М.В.				
Консультант	Відченко О.Ф.				
Зав.кафедри	Тулуб О.А.				
Архітектурно-будівельні рішення				ДП	1
Фасад в осях 1-31, фасад в осях А-Д, розріз 1-1, вузол 1,2				КНУБА ПЦБ-41	

Посадка на інженерно-геологічний розріз 1-1

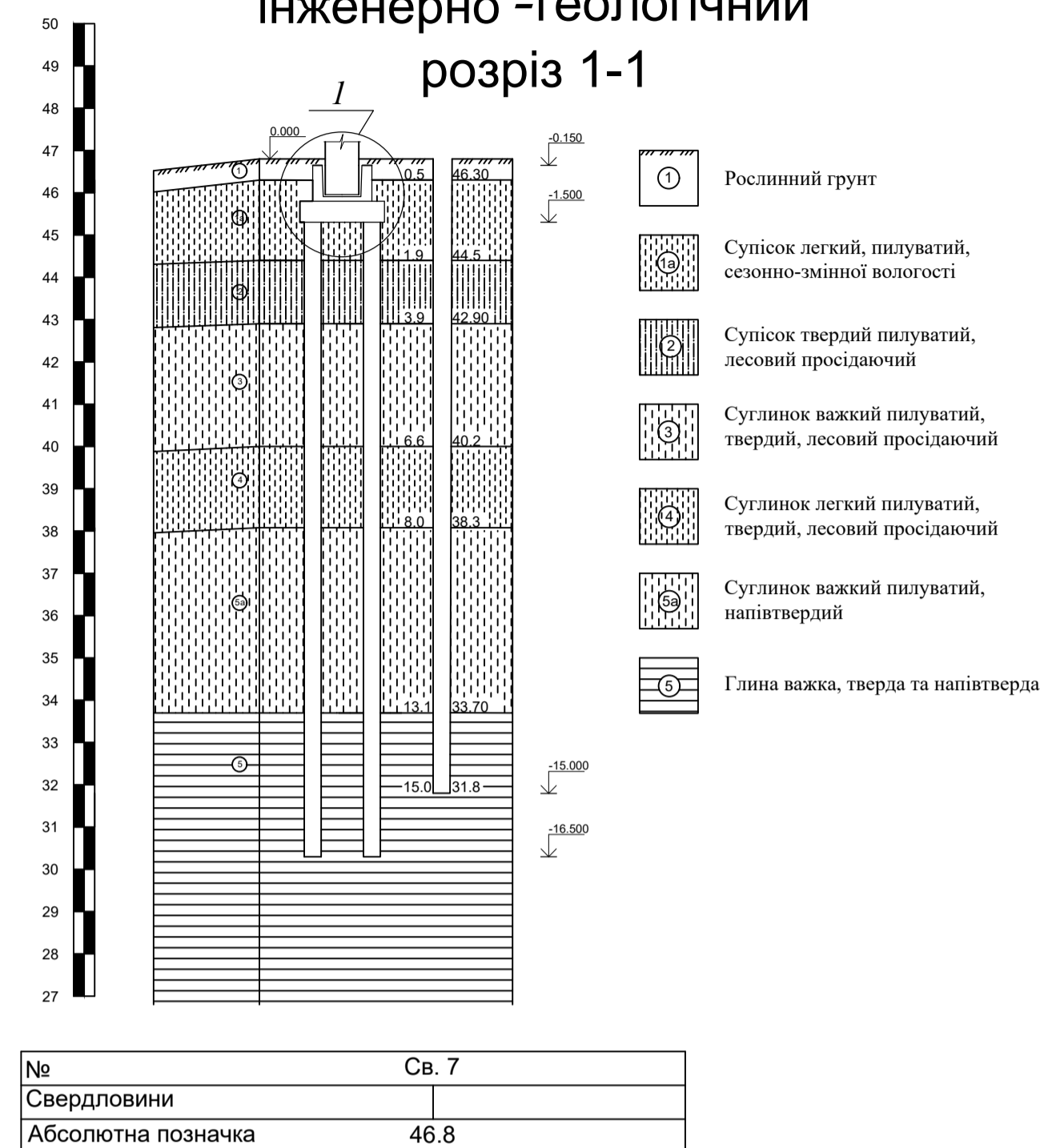
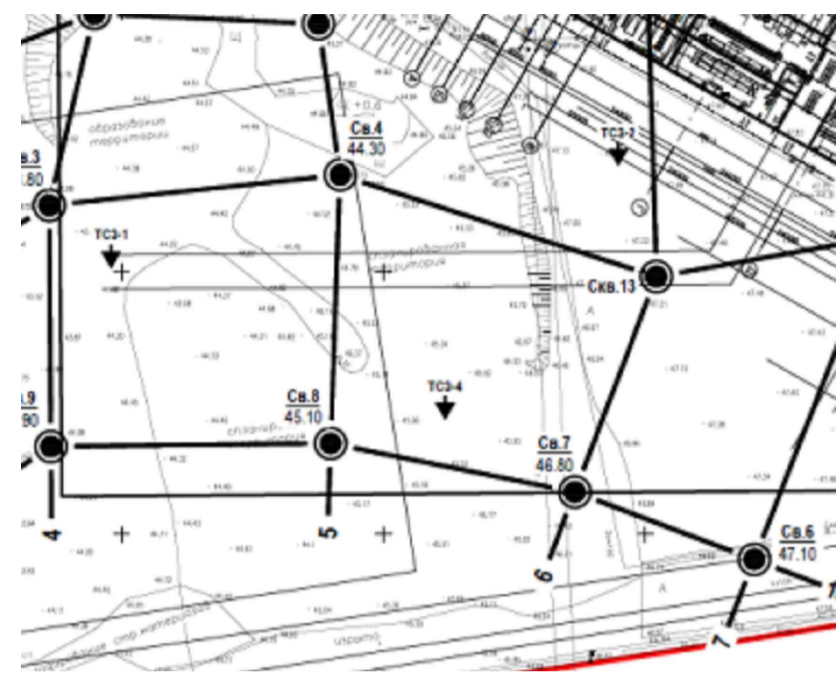
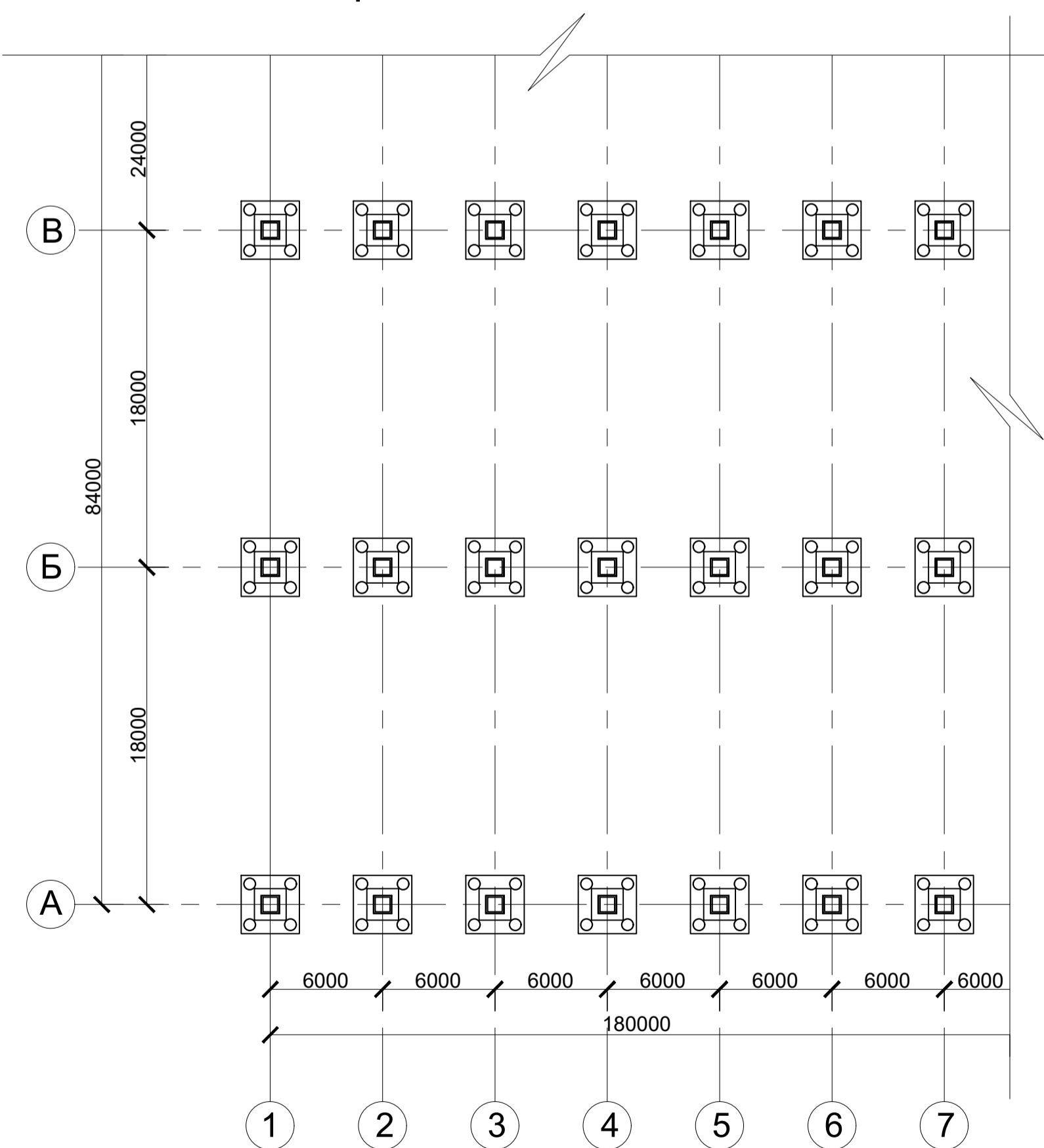


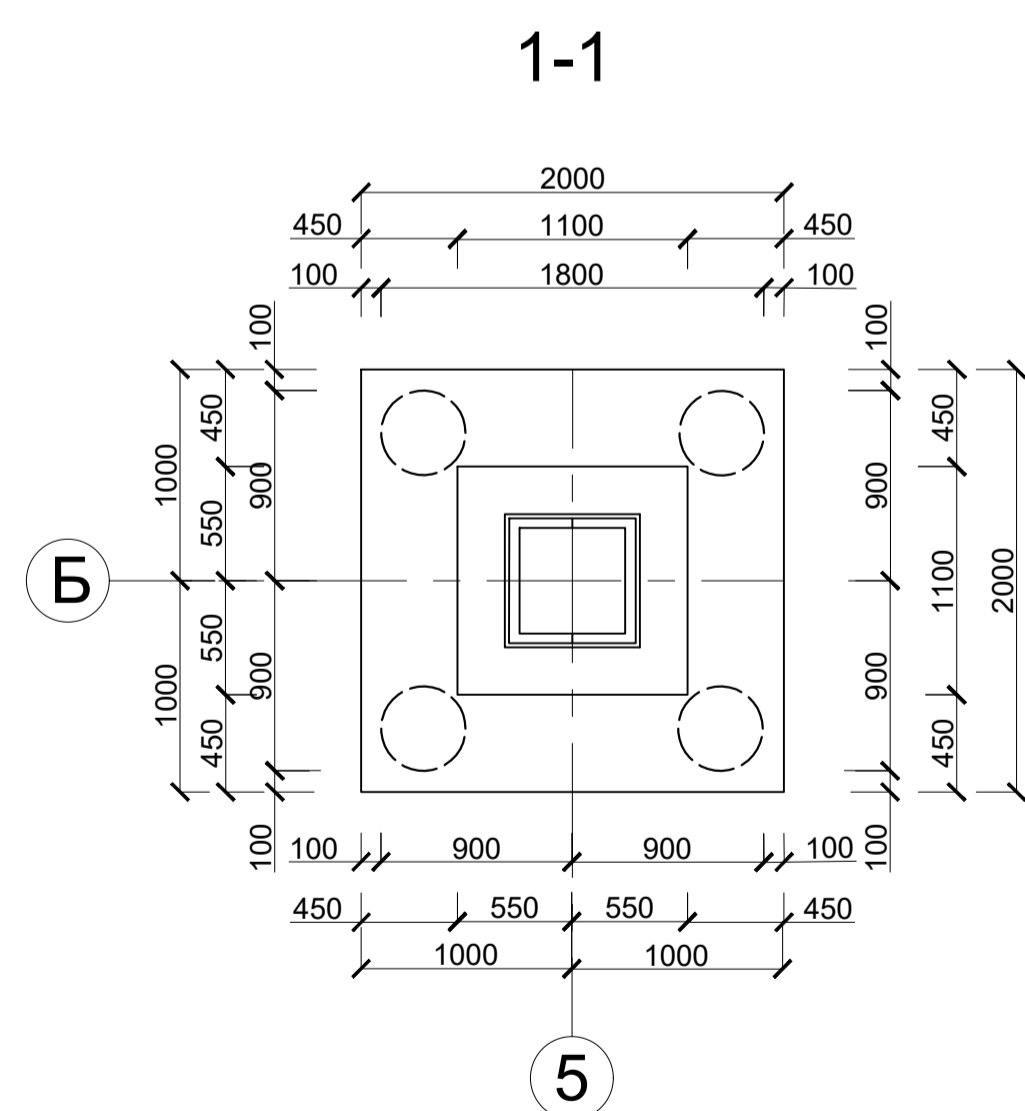
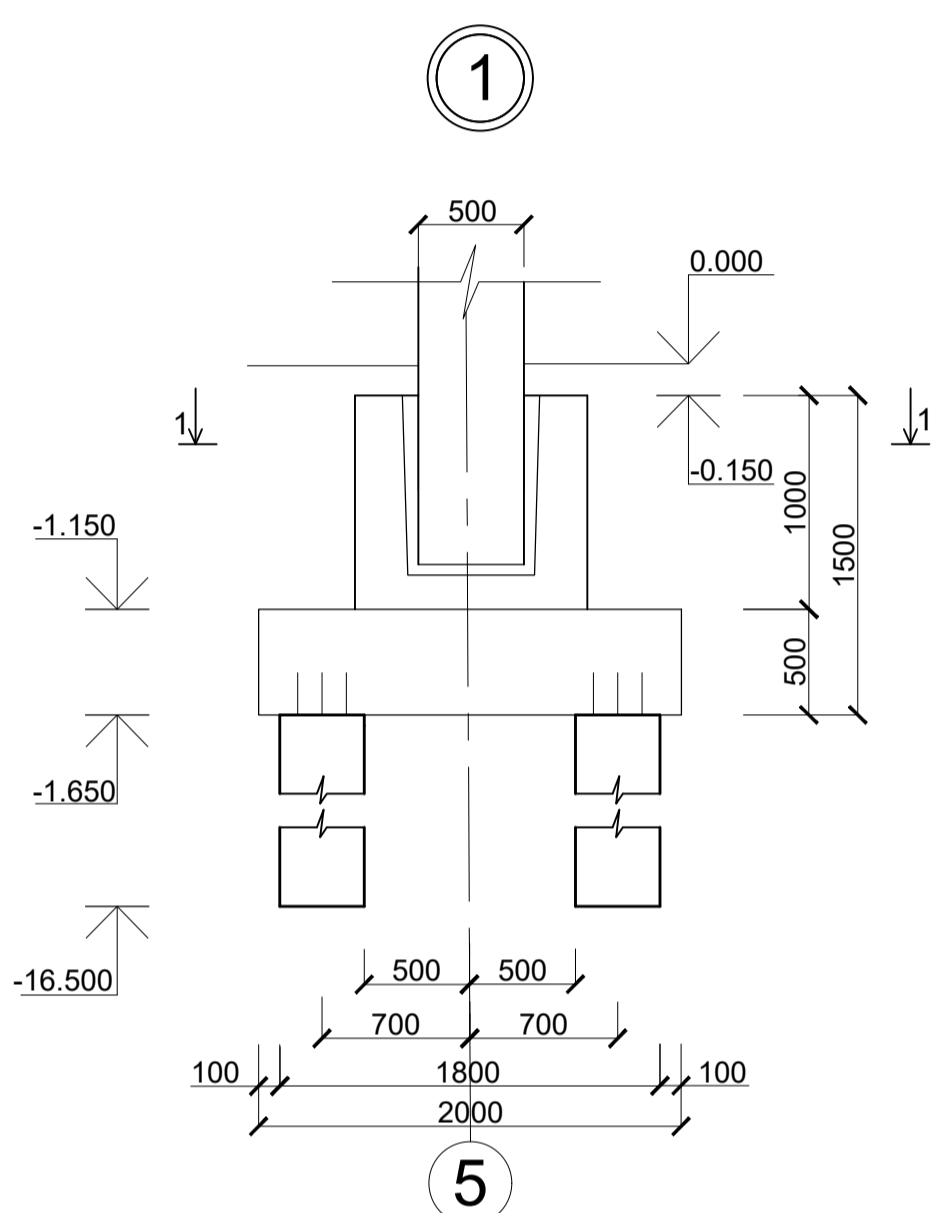
Схема розташування інженерно-геологічних виробок



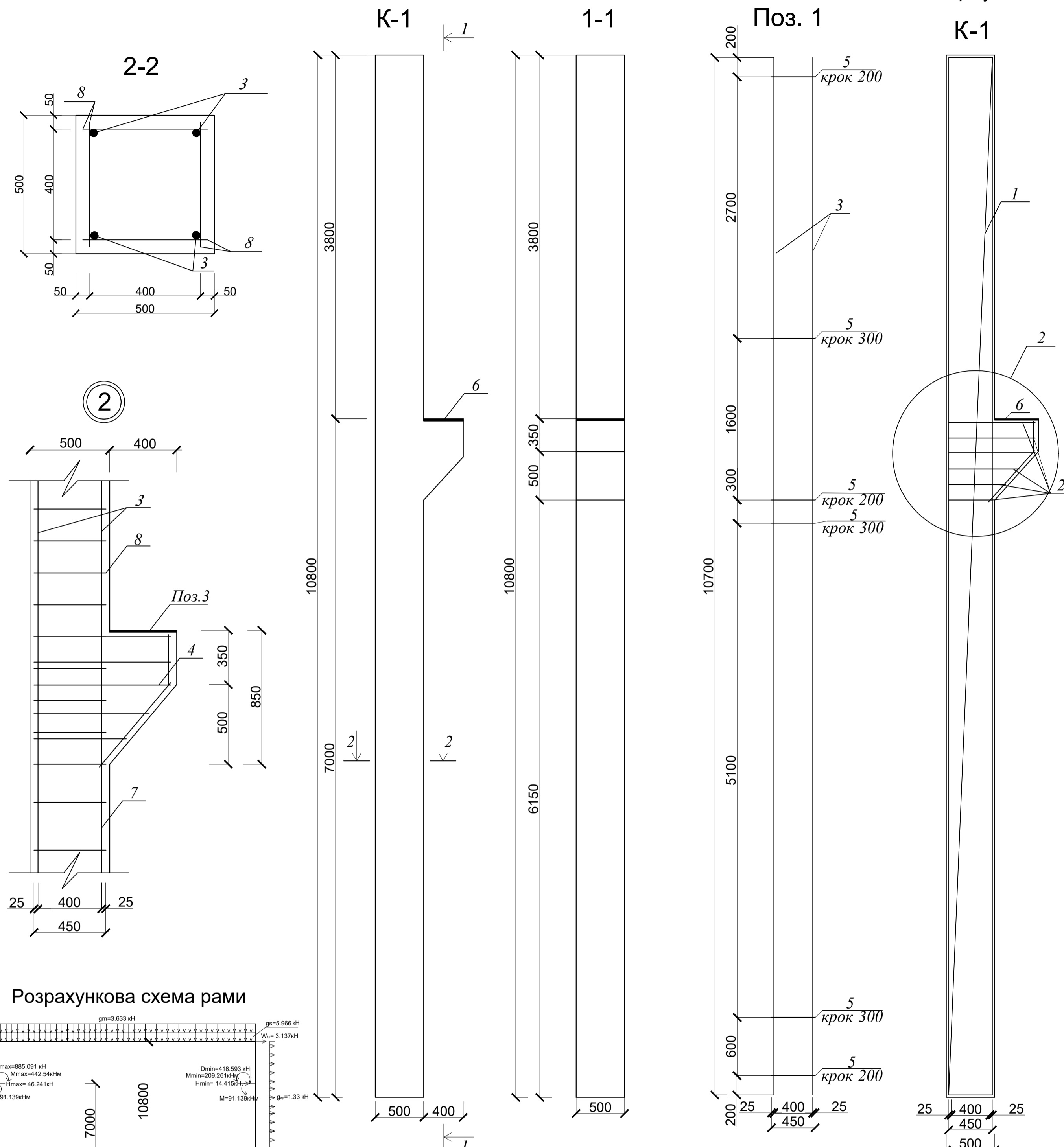
Фрагмент пальового поля



- Примітки:
1. Район будівництва - м. Львів
 2. Пальовий фундамент із буронабивних паль, $L_p = 15$ м, $d = 400$ мм;
 3. Несучий шар пальових фундаментів - ІГЕ-5 (глина важка, тверда)
 4. Установа буронабивних паль ВГ-20
 5. Несуча здатність одиночної палі по ґрунту $F_d = 603.52$ кН (допустиме навантаження на одну палу $N_p = 401.08$ кН)
 6. Загальна кількість паль під будівлю - 720 шт
 7. Загальна кількість паль під випробування - 10 шт



Дипломний проект					
Будівництво заводу переробки відходів м. Львів					
Зм.	Кільк.	Арх.	№ док.	Підпис	Дата
Виконав		Коваленко Д.О.			
Керівн. ДП		Клис М.В.			
Консультант		Диплач Т.В.			
Зав. кафедр		Турець О.А.			
Основи і фундаменти				Стадія	Аркуш
				ДП	2
				Аркуш	6
План (фрагмент) фундаменту, посадка на інженерно-геологічний розріз 1-1, вузол 1, переріз 1-1, схема розташування інженерно-геологічного розрізу				КНУБА ПЦБ-41	



Розрахункова схема рами

Марка елементу	Поз. дет.	Найменування	Кіл.	Маса од. кг	Маса виробу, кг
К-1	7	φ25A500С, ДСТУ 3760:98, L=10700	4	18,19	81,12
	8	φ8 A500С, ДСТУ 3760:98, L=450	40	0,138	
	9	φ12A500С, ДСТУ 3760:98, L=160	4	0,151	

Відомість витрат сталі

Марка елементу	Поз. дет.	Найменування	Кіл.	Маса од. кг	Маса виробу, кг
К-1	7	φ25A500С, ДСТУ 3760:98, L=10700	4	18,19	81,12
	8	φ8 A500С, ДСТУ 3760:98, L=450	40	0,138	
	9	φ12A500С, ДСТУ 3760:98, L=160	4	0,151	

Специфікація арматурних виробів

Поз.	Найменування	Кількість	Маса, кг	Примітки
Колонна К-1				
Складальні одиниці				
1	Каркас плоский КР-1	2	164,875	
2	Сітка С-1	3	5,435	
Деталі				
3	φ25A500 С, ДСТУ 3760:98, l=10700	4	7,4	
4	φ12 A500 С, ДСТУ 3760:98, l=950	12	13,81	
5	φ8 A500 С, ДСТУ 3760:98, l=450	2	1,78	
6	Закладна деталь (пластина t=10 мм)	2	0,7	
Матеріал				
Бетон класу С20/25			0,813	м ³

Специфікація на зварні вироби

Марка елементу	Поз. дет.	Найменування	Кіл.	Маса од. кг	Маса виробу, кг
КР-1	7	φ25A500С, ДСТУ 3760:98, L=10700	4	18,19	81,12
	8	φ8 A500С, ДСТУ 3760:98, L=450	40	0,138	
	9	φ12A500С, ДСТУ 3760:98, L=160	4	0,151	

Дипломний проект

Будівництво заводу переробки відходів м. Львів					
Зм.	Кільк.	Арх.	№ док.	Підпис	Дата
Виконав		Коваленко Д.О.			
Керівн. ДП		Клис М.В.			
Консультант		Диплач Т.В.			
Зав. кафедр		Турець О.А.			
Залізобетонні конструкції				Стадія	Аркуш
				ДП	2
				Аркуш	6
Армування колони К-1, вузол 1, переріз 2-2, розрахункова схема рами, специфікація на зварні вироби, специфікація на арматурні вироби, відомість витрат сталі				КНУБА ПЦБ-41	

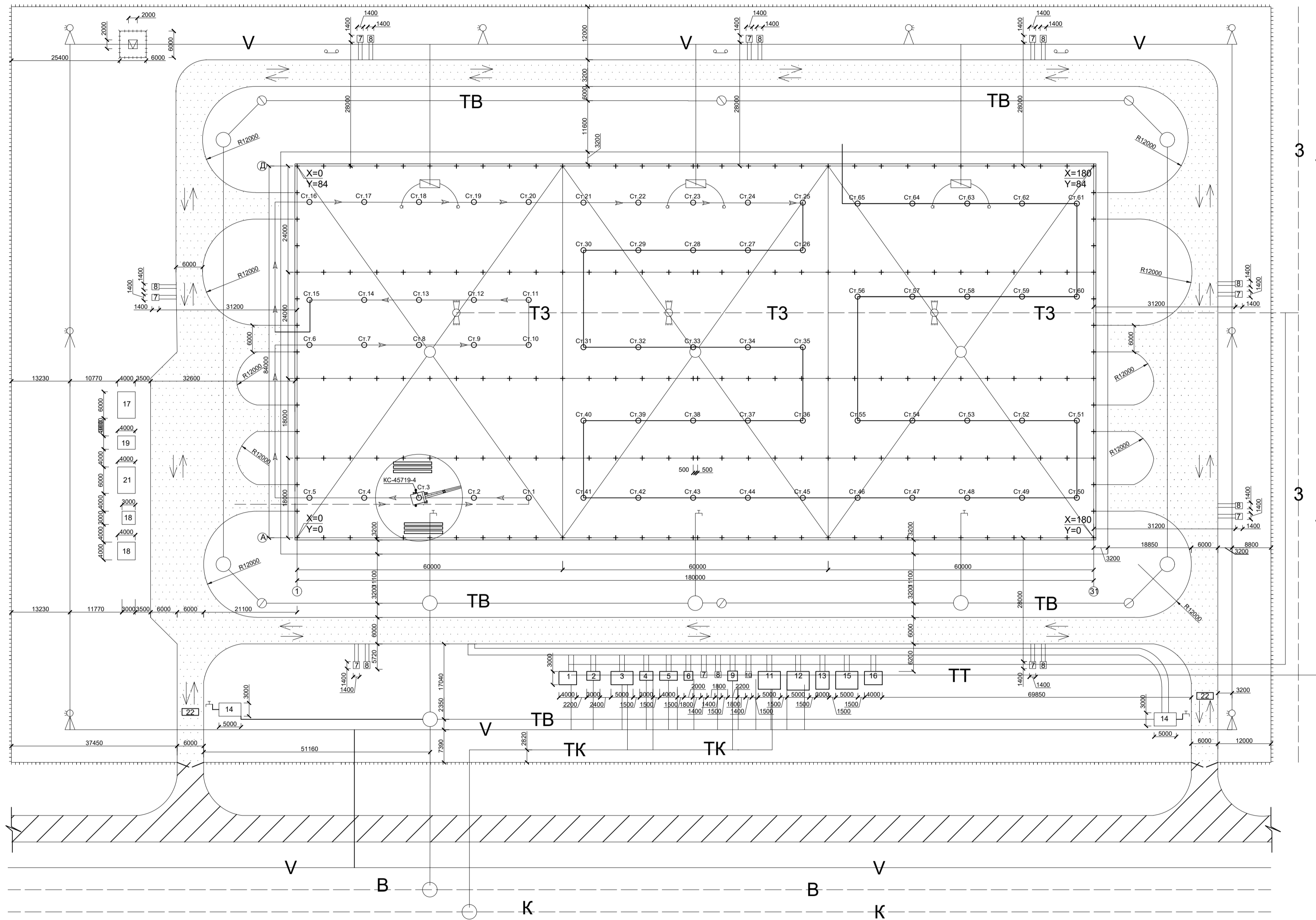
Будівельний генеральний план

Експлікація тимчасових будівель і споруд

№	Найменування	Кільк.	Площа	Тозмір в плані, м	Тип будівлі
1	Гардеробні чоловічі	1	12	3x4	Пересувний
2	Гардеробні жіночі	1	6	2x3	Пересувний
3	Душові чоловічі	1	15	3x5	Пересувний
4	Душові жіночі	1	6	2x3	Пересувний
5	Умивальники чоловічі	1	8	2x4	Контейнер
6	Умивальники жіночі	1	4	2x2	Контейнер
7	Вбиральні чоловічі	6	2,8	1,4x1,4	Контейнер
8	Вбиральні жіночі	6	2,8	1,4x1,4	Контейнер
9	Сушилка	1	4,4	2,2x2,2	Контейнер
10	Приміщення для обігріву	1	2,8	1,4x1,4	Контейнер
11	Їдальня	1	20	5x4	Контейнер
12	Контора	5	20	5x4	Контейнер
13	Диспетчерська	3	21	5x4,2	Контейнер
14	Прохідна	2	15	3x5	Контейнер
15	Приміщення для зборів	30	20	5x4	Контейнер
16	Кабінет з техніки безпеки	-	-	4x3	Контейнер
17	Склад для опалубки	1	24	4x6	Закритий
18	Склад для арматури	1	9	3x3	Закритий
19	Склад для хімікатів	1	12	4x3	Опалов.
20	Склад для термо. мат., цвяхів	1	16	4x4	Неопалов.
21	Склад для руберойду, плитки	1	24	6x4	Навіс
22	Мийка для коліс	2	12	3x4	

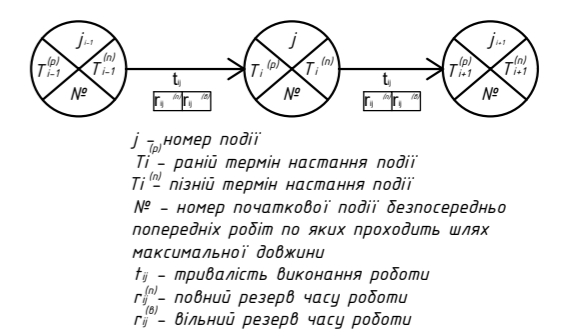
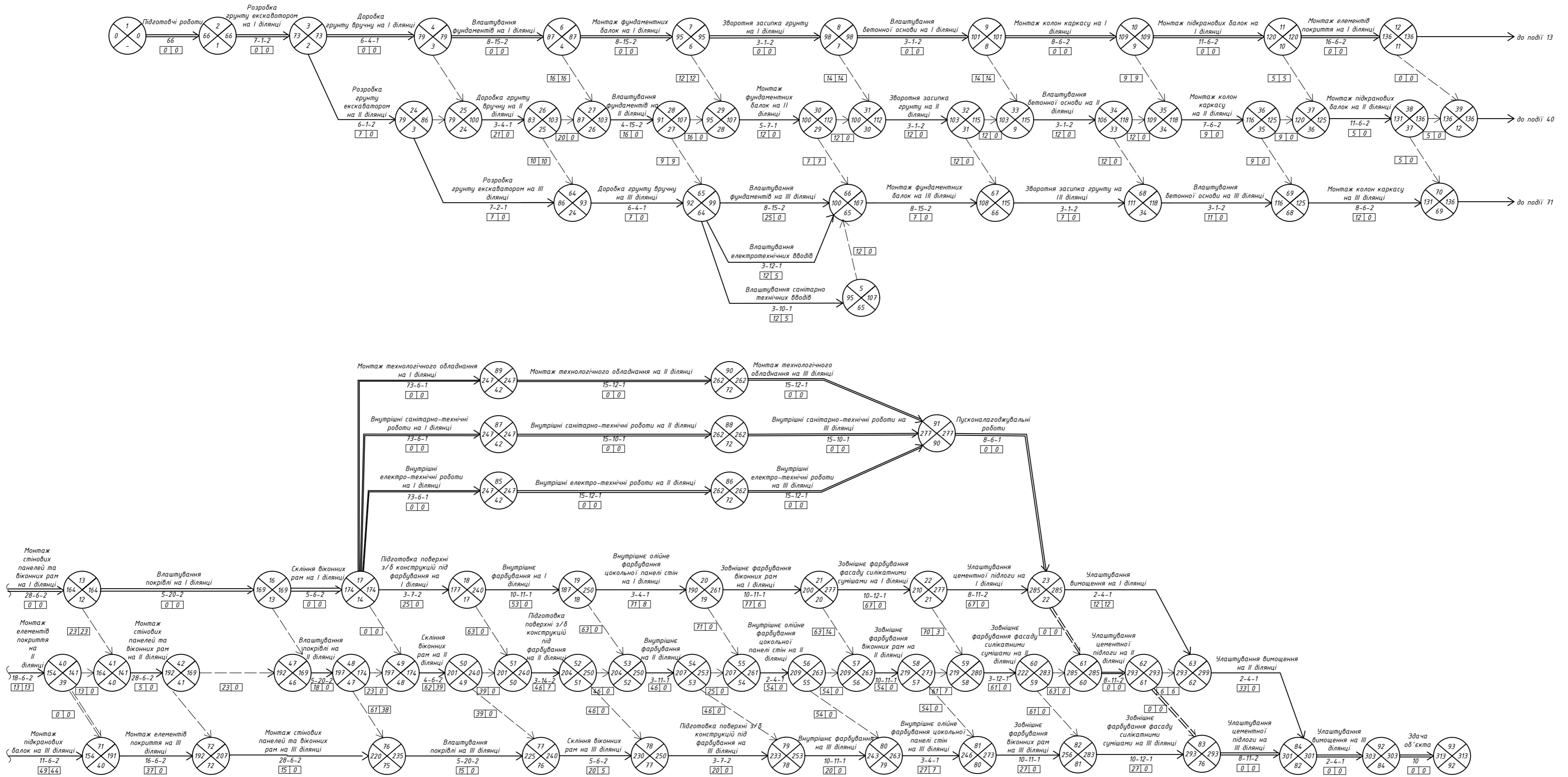
Умовні позначення

	Огорожа		Запроектована мережа теплопостачання
	Запроектовані та існуючі дороги		ТТ — Тимчасова мережа теплопостачання
	Тимчасові дороги		— 3 — Запроектована мережа зв'язку
	Тимчасові будівлі та споруди		— ТЗ — Тимчасова мережа зв'язку
	Запроектовані споруди		○ — Водопровідний колодязь
	Запроектована силова лінія електропостачання		↑ — Водорозбірний кран
	Тимчасова силова лінія електропостачання		■ — Трансформаторна підстанція
	Запроектована мережаводопостачання		● — Пожежний гідрант
	Тимчасова мережа водопостачання		■ — Щиток підключення
	Запроектована мережа каналізації		■ — Гучномовець
	Тимчасова мережа каналізації		○ — Протипожежний щит
	Ворота		○ — Проекторна мачта



Дипломний проект					
Будівництво заводу з переробки відходів в м. Львів					
Ек.	Кільк.	Арк.	№ док.	Підпис	Дата
Виконав		Коваленко Д.О.			
Керівник ДП		Клис М.В.			
Організація та управління				Стадія	Аркуш
Будівельний генеральний план				ДП	З 6
Зав. кафедри				Тугай О.А.	
КНУБА ПЦБ-41					

Сітьовий графік



Дипломний проект					
Будівництво заводу з переробки відходів в м. Львів					
Зм	Кільк	Арк	№ док	Підпис	Дата
Виконав	Керівн. ДП	Зав. кафедрою	Організація та управління	ДП	4 6
Сітьовий графік				КНУБА ПЦБ-41	

