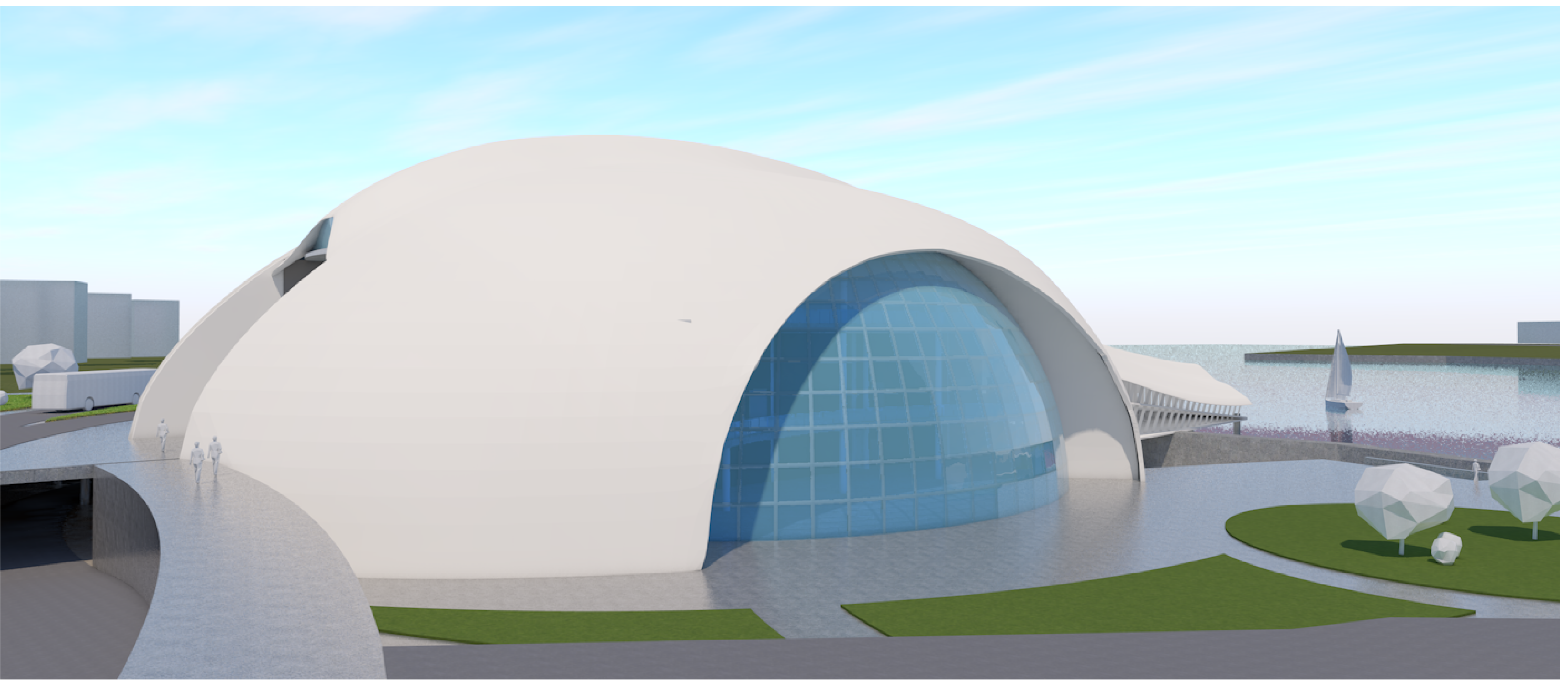
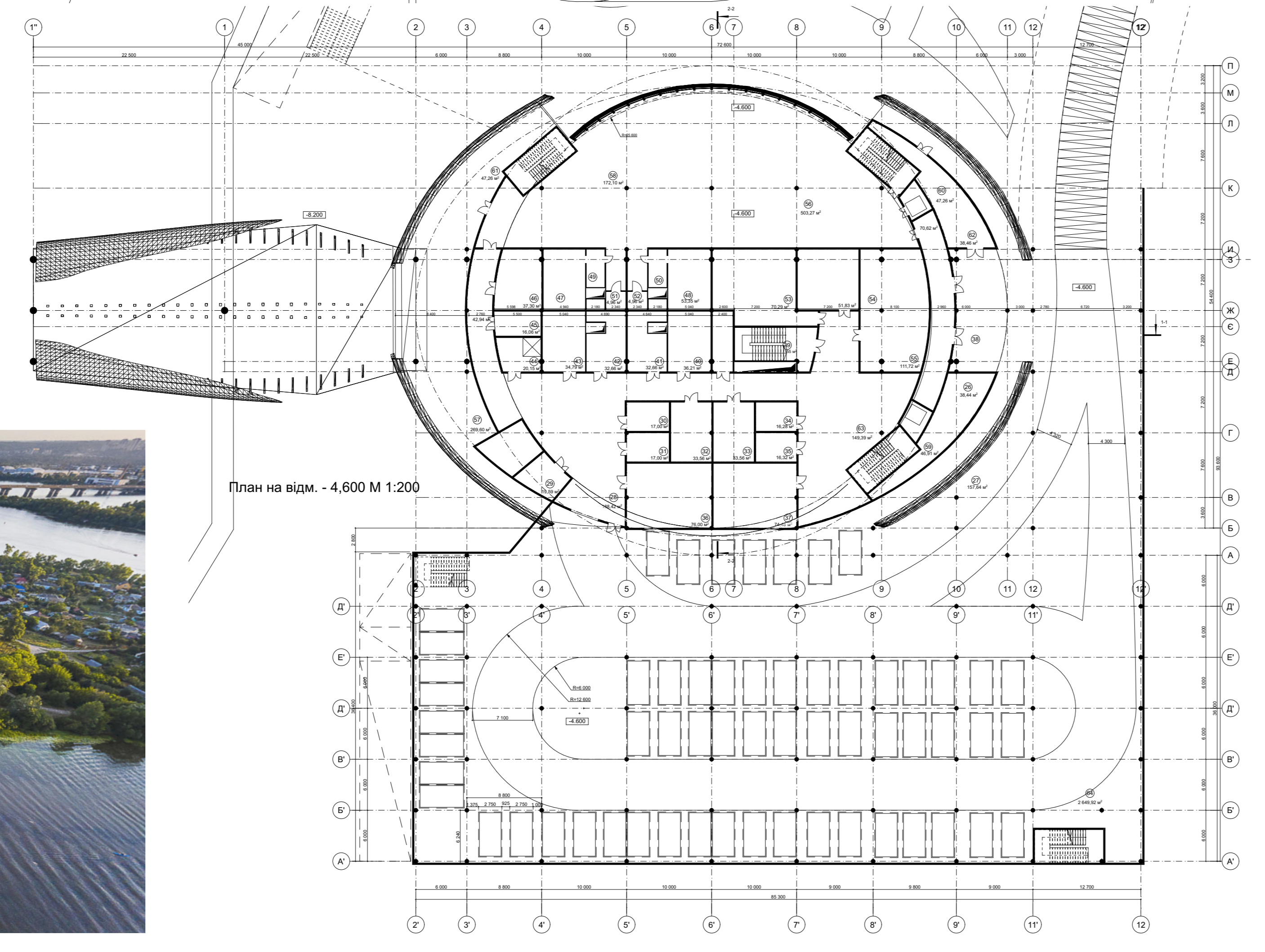
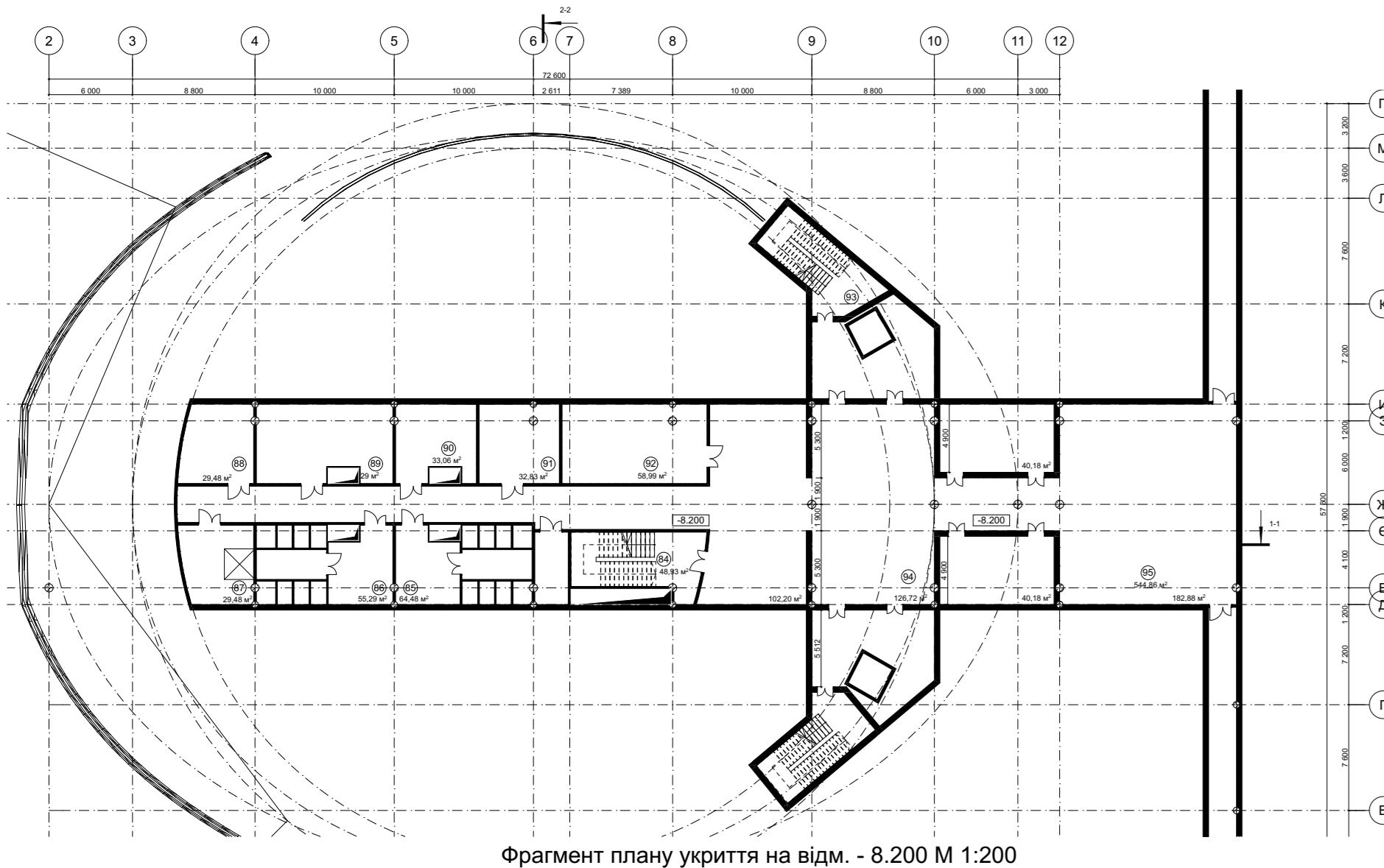
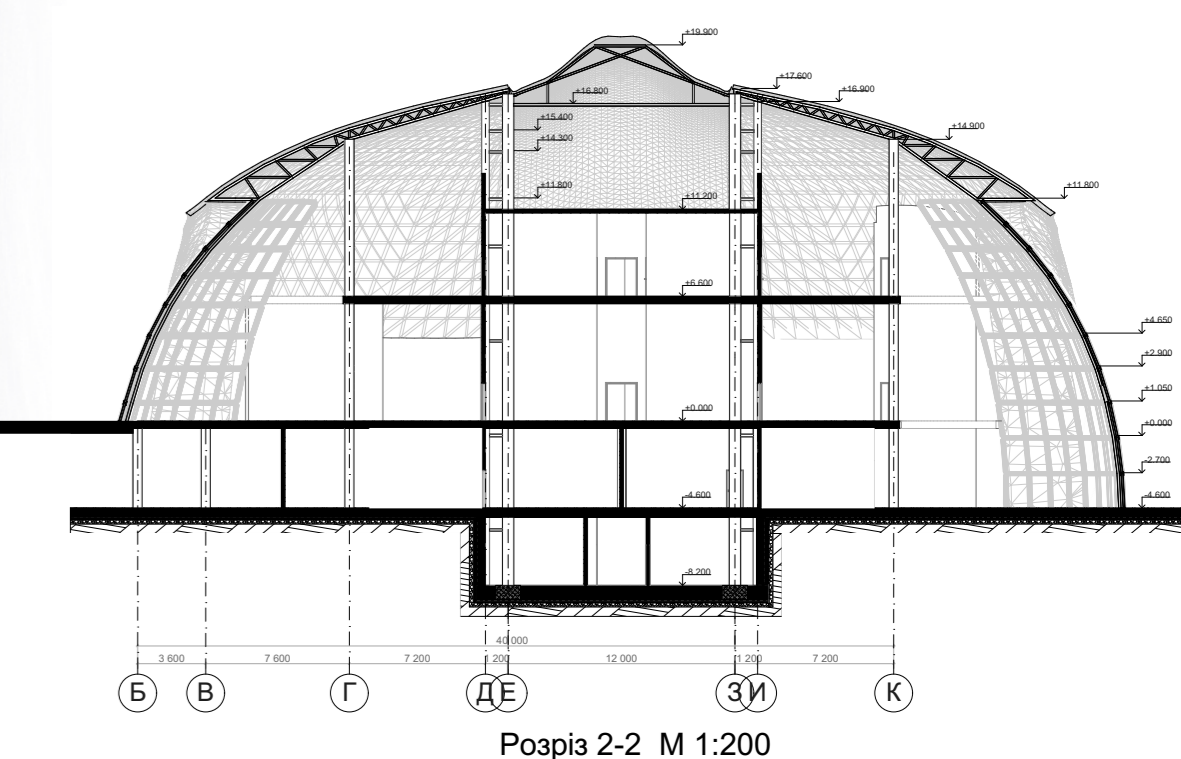
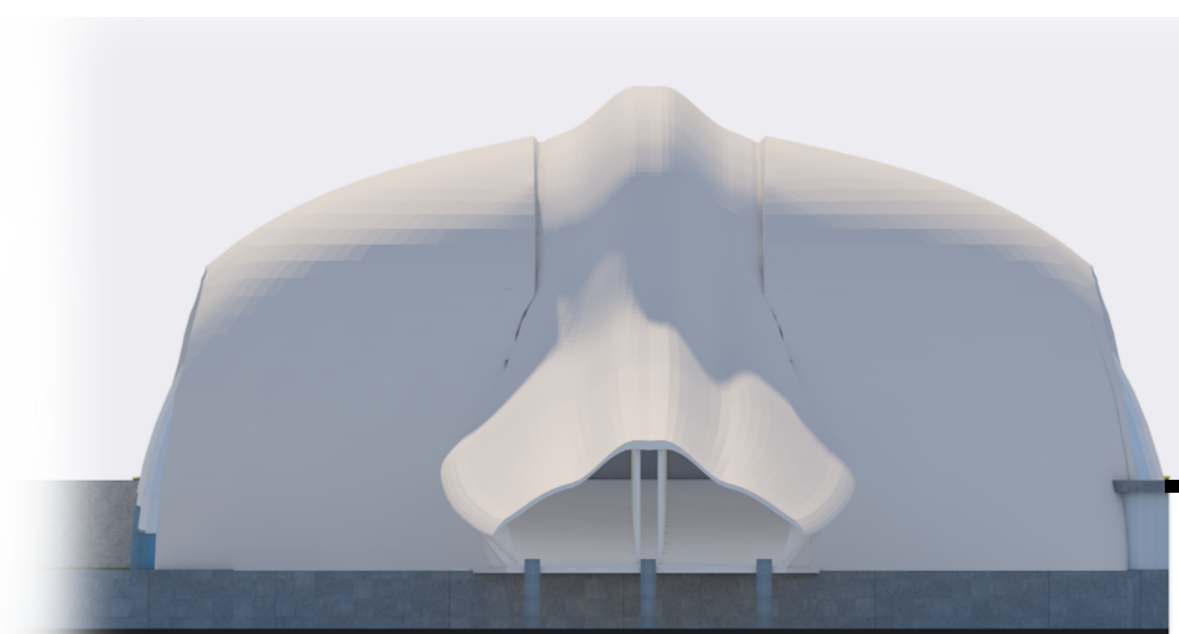
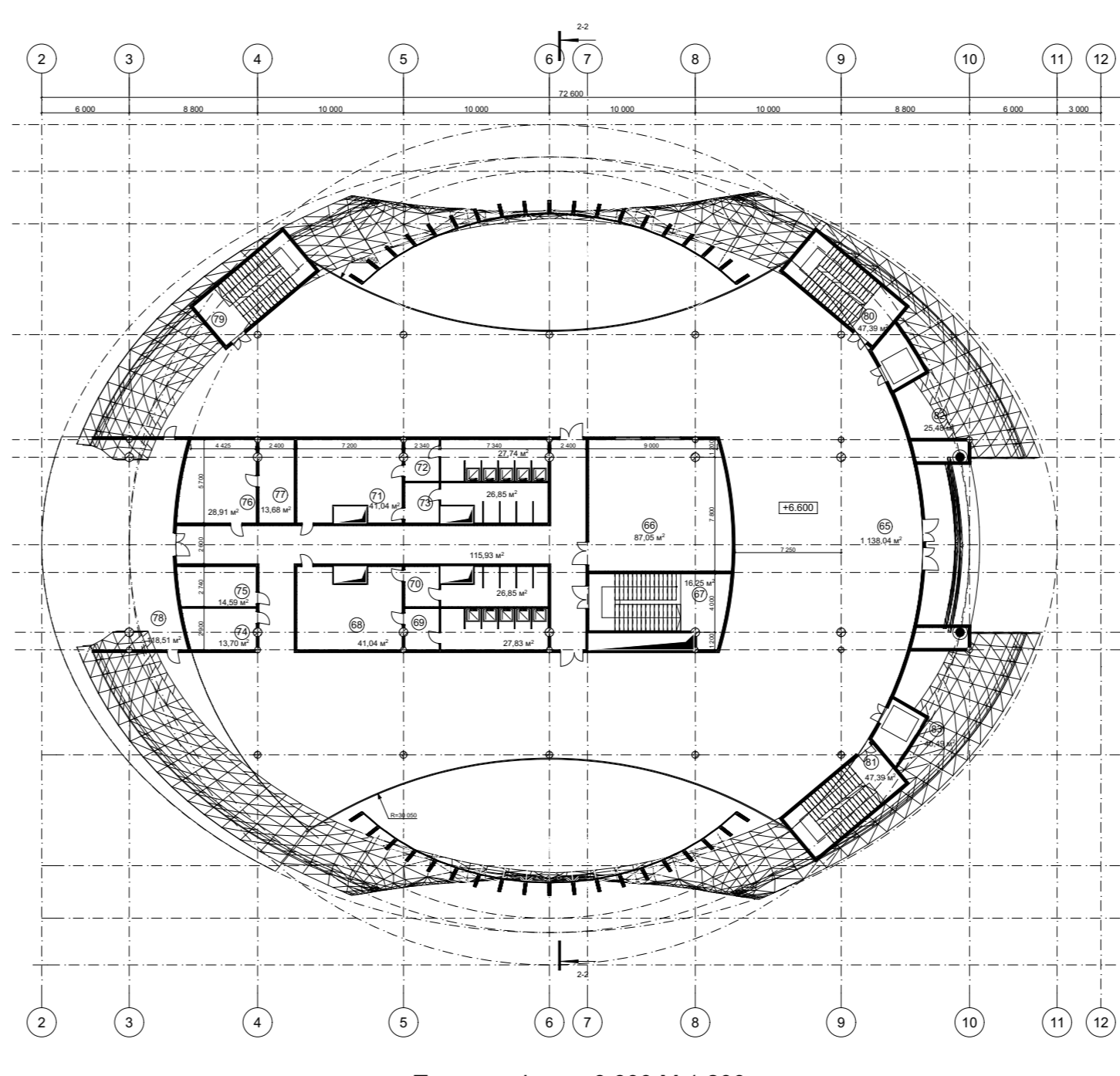
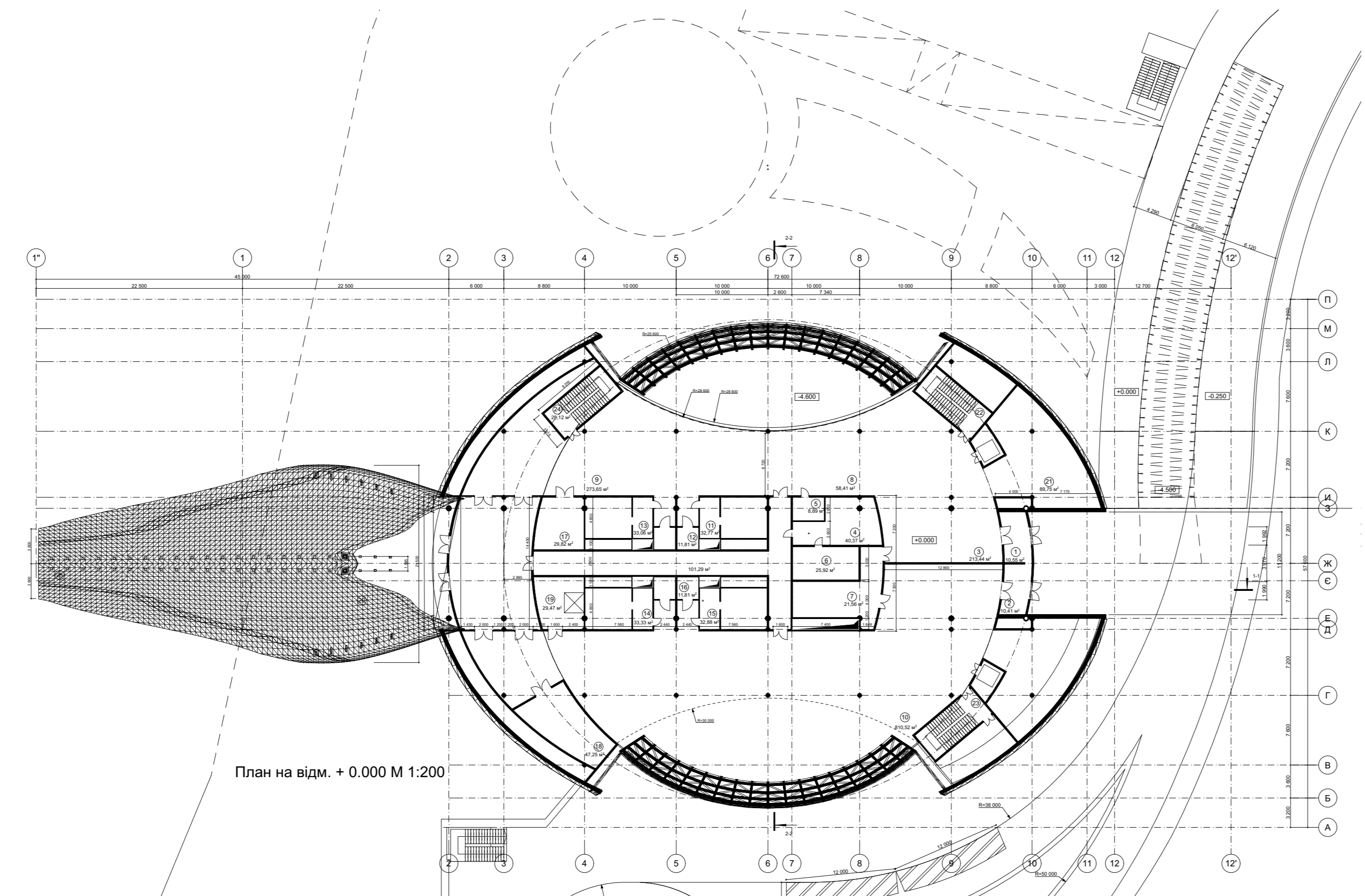
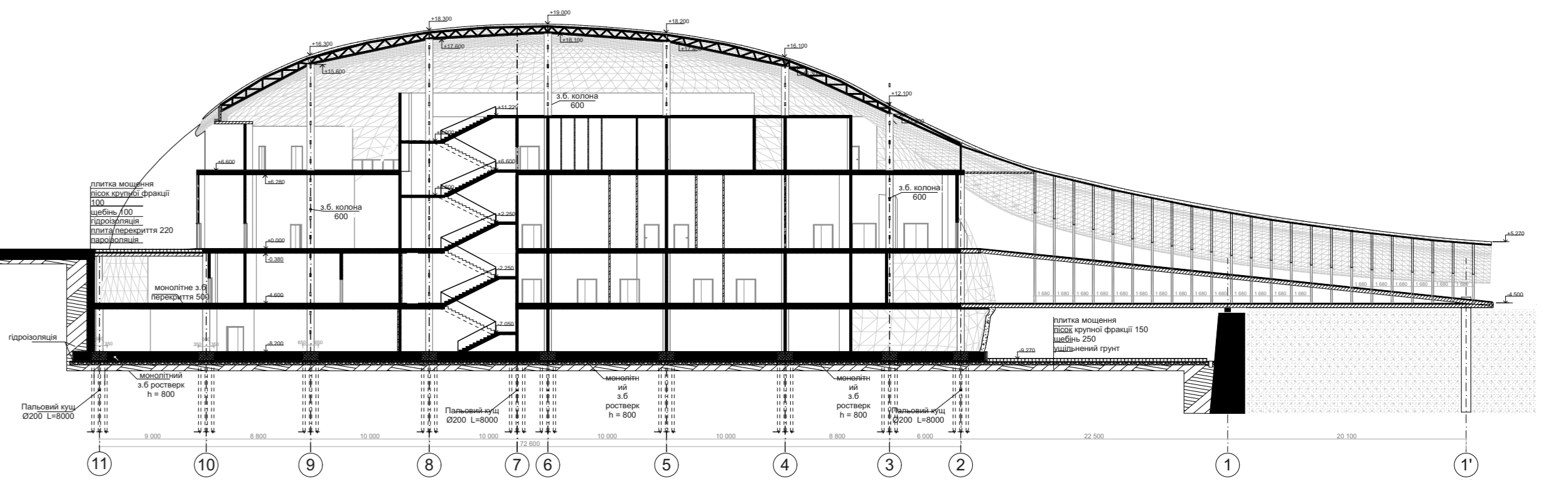
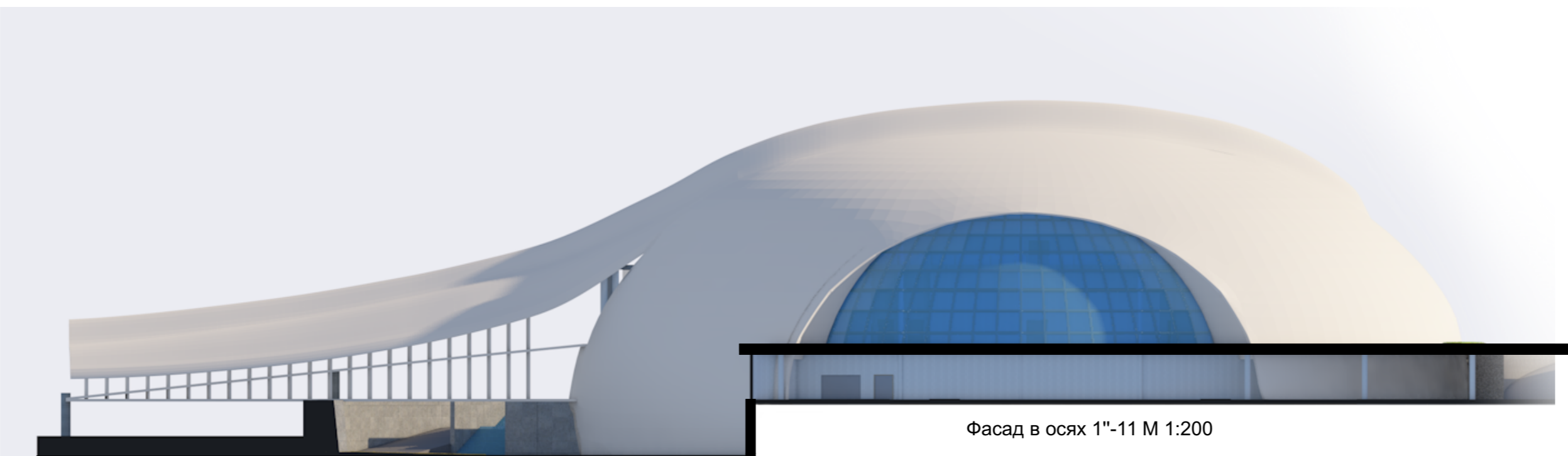


Класифікація об'єкту будівництва

1. Будівництво житлового комплексу
2. Будівництво об'єктів інфраструктури
3. Будівництво об'єктів громадського призначення
4. Будівництво об'єктів культурно-спортивної інфраструктури
5. Будівництво об'єктів туристичної інфраструктури
6. Будівництво об'єктів рекреаційної інфраструктури
7. Будівництво об'єктів оздоровчої інфраструктури
8. Будівництво об'єктів спеціального призначення
9. Будівництво об'єктів інфраструктури
10. Будівництво об'єктів інфраструктури
11. Будівництво об'єктів інфраструктури
12. Будівництво об'єктів інфраструктури
13. Будівництво об'єктів інфраструктури
14. Будівництво об'єктів інфраструктури
15. Будівництво об'єктів інфраструктури
16. Будівництво об'єктів інфраструктури
17. Будівництво об'єктів інфраструктури
18. Будівництво об'єктів інфраструктури
19. Будівництво об'єктів інфраструктури
20. Будівництво об'єктів інфраструктури
21. Будівництво об'єктів інфраструктури
22. Будівництво об'єктів інфраструктури
23. Будівництво об'єктів інфраструктури
24. Будівництво об'єктів інфраструктури
25. Будівництво об'єктів інфраструктури
26. Будівництво об'єктів інфраструктури
27. Будівництво об'єктів інфраструктури
28. Будівництво об'єктів інфраструктури
29. Будівництво об'єктів інфраструктури
30. Будівництво об'єктів інфраструктури
31. Будівництво об'єктів інфраструктури
32. Будівництво об'єктів інфраструктури
33. Будівництво об'єктів інфраструктури
34. Будівництво об'єктів інфраструктури
35. Будівництво об'єктів інфраструктури
36. Будівництво об'єктів інфраструктури
37. Будівництво об'єктів інфраструктури
38. Будівництво об'єктів інфраструктури
39. Будівництво об'єктів інфраструктури
40. Будівництво об'єктів інфраструктури
41. Будівництво об'єктів інфраструктури
42. Будівництво об'єктів інфраструктури
43. Будівництво об'єктів інфраструктури
44. Будівництво об'єктів інфраструктури
45. Будівництво об'єктів інфраструктури
46. Будівництво об'єктів інфраструктури
47. Будівництво об'єктів інфраструктури
48. Будівництво об'єктів інфраструктури
49. Будівництво об'єктів інфраструктури
50. Будівництво об'єктів інфраструктури
51. Будівництво об'єктів інфраструктури
52. Будівництво об'єктів інфраструктури
53. Будівництво об'єктів інфраструктури
54. Будівництво об'єктів інфраструктури
55. Будівництво об'єктів інфраструктури
56. Будівництво об'єктів інфраструктури
57. Будівництво об'єктів інфраструктури
58. Будівництво об'єктів інфраструктури
59. Будівництво об'єктів інфраструктури
60. Будівництво об'єктів інфраструктури
61. Будівництво об'єктів інфраструктури
62. Будівництво об'єктів інфраструктури
63. Будівництво об'єктів інфраструктури
64. Будівництво об'єктів інфраструктури
65. Будівництво об'єктів інфраструктури
66. Будівництво об'єктів інфраструктури
67. Будівництво об'єктів інфраструктури
68. Будівництво об'єктів інфраструктури
69. Будівництво об'єктів інфраструктури
70. Будівництво об'єктів інфраструктури
71. Будівництво об'єктів інфраструктури
72. Будівництво об'єктів інфраструктури
73. Будівництво об'єктів інфраструктури
74. Будівництво об'єктів інфраструктури
75. Будівництво об'єктів інфраструктури
76. Будівництво об'єктів інфраструктури
77. Будівництво об'єктів інфраструктури
78. Будівництво об'єктів інфраструктури
79. Будівництво об'єктів інфраструктури
80. Будівництво об'єктів інфраструктури
81. Будівництво об'єктів інфраструктури
82. Будівництво об'єктів інфраструктури
83. Будівництво об'єктів інфраструктури
84. Будівництво об'єктів інфраструктури
85. Будівництво об'єктів інфраструктури
86. Будівництво об'єктів інфраструктури
87. Будівництво об'єктів інфраструктури
88. Будівництво об'єктів інфраструктури
89. Будівництво об'єктів інфраструктури
90. Будівництво об'єктів інфраструктури
91. Будівництво об'єктів інфраструктури
92. Будівництво об'єктів інфраструктури
93. Будівництво об'єктів інфраструктури
94. Будівництво об'єктів інфраструктури
95. Будівництво об'єктів інфраструктури
96. Будівництво об'єктів інфраструктури
97. Будівництво об'єктів інфраструктури
98. Будівництво об'єктів інфраструктури
99. Будівництво об'єктів інфраструктури
100. Будівництво об'єктів інфраструктури



СТАНЦІЯ РІЧКОВОГО ТРАНСПОРТУ НА ЛІВОМУ БЕРЕЗІ Р. ДНІПРО У М. КИЄВІ

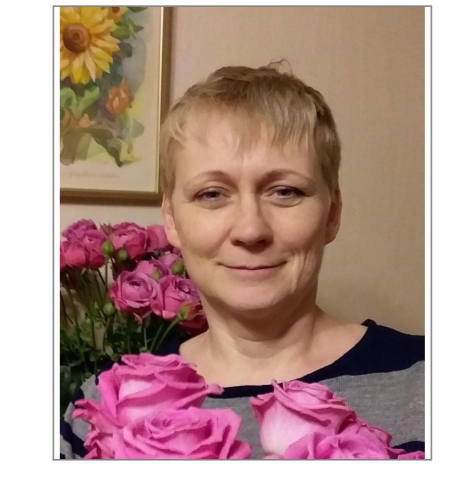
Ріка Дніпро завжди відігравала значну роль в житті Києва. Логічним кроком для міста що лежить по обидві сторони від річки буде розвиток річкової інфраструктури. Як з промислово-логістичної точки зору, так і з точки зору громадського транспорту й туризму, оскільки вид на обидва берега з води є такою ж візитівкою, як і панорамний вид на місто з височини.

Сучасної станції річкового транспорту в південній частині лівого берега Дніпра, створить прицентмент для розвитку річкової інфраструктури Києва на всій протяжності акваторії міста створить новий туристичний центр з можливістю поєднання півночі міста з його півднем та збільшити туристичну цінність лівого берега

Місце обраної ділянки - південний берег затоки Берковщина обране не випадково. Станція річкового транспорту тут, посилить тематику річної навігації в пов'язані з затокою, разом з вже існуючими: найстарішим у Україні Київським міським крейсерським яхтклубом та приватним яхт-клубом Рів'єра



КИЇВСЬКИЙ НАЦІОНАЛЬНИЙ УНІВЕРСИТЕТ БУДІВНИЦТВА Й АРХІТЕКТУРИ



Виконав: ст. гр. АРХ-43-Б
Стецюк В. С.
Керівник:
доц. Хараборська Ю.О.

