

МІНІСТЕРСТВО ОСВІТИ І НАУКИ УКРАЇНИ
КИЇВСЬКИЙ НАЦІОНАЛЬНИЙ УНІВЕРСИТЕТ БУДІВНИЦТВА І АРХІТЕКТУРИ

Кафедра дизайну

Атестаційна випускна робота на здобуття освітнього
ступеня бакалавра дизайну на тему:
"Дизайн інтер'єрів та обладнання апарт - готелю"

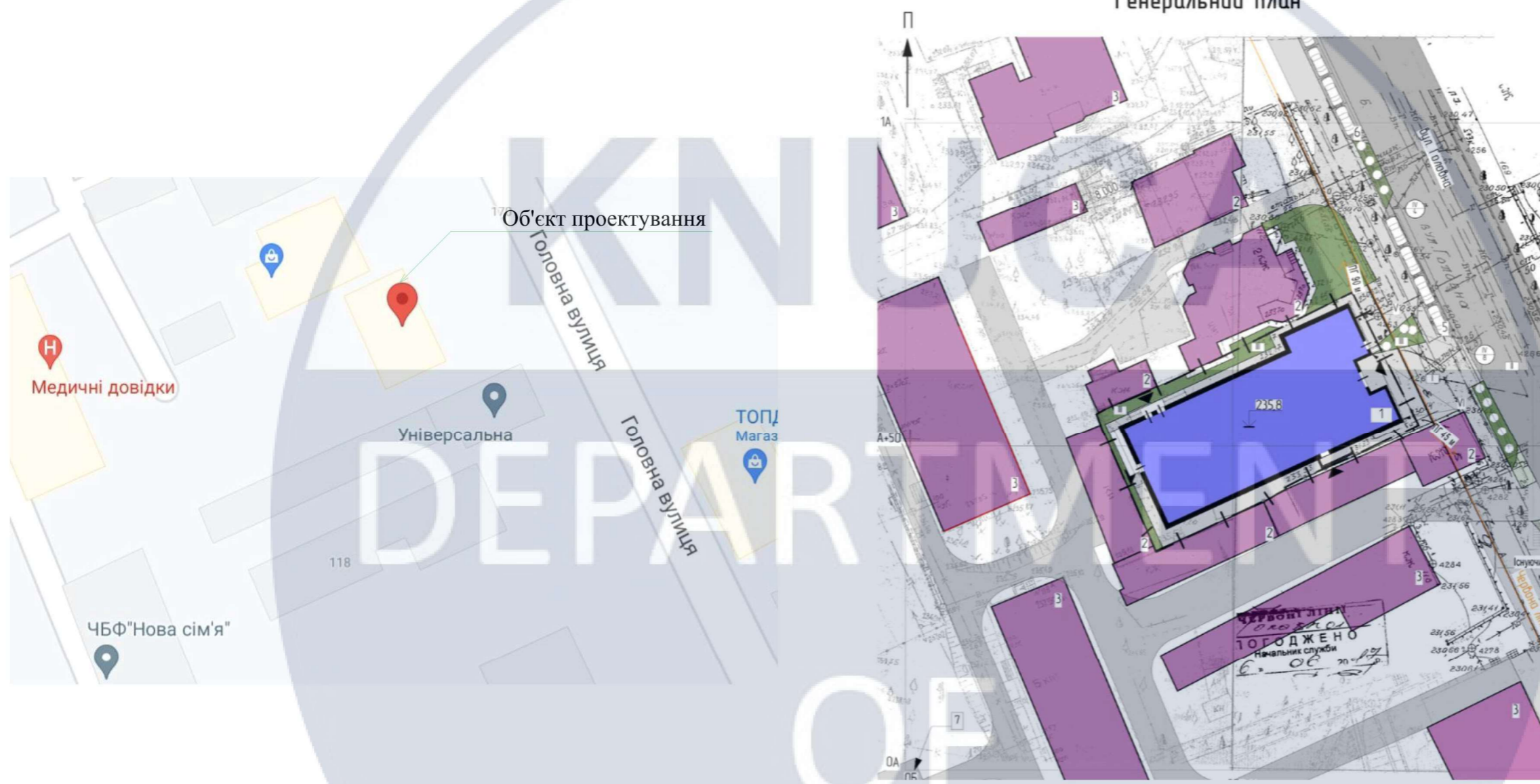
Виконала: ст. гр. ДН - 42
Шаврак М.С.
Керівник: старший викладач
Шапаренко О.М.

Київ 2023

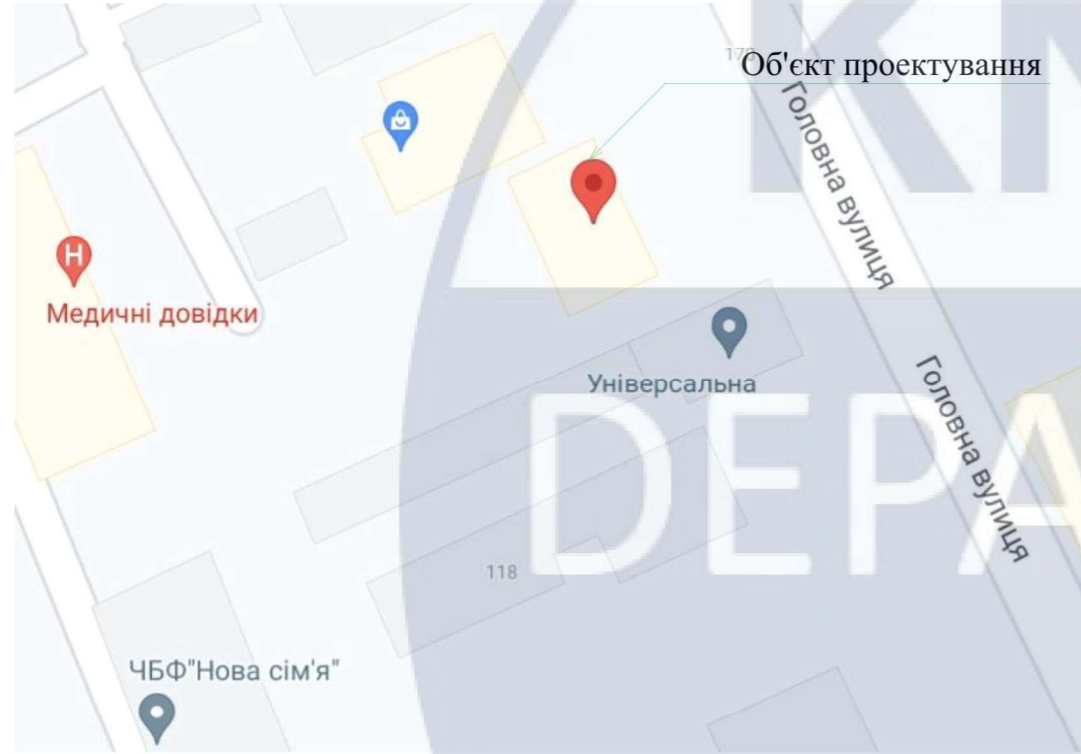
Зміст

1. Генеральний план, ситуаційна схема.....	2
2. Фасад.....	3
3. План поверху.....	4
4. Плани обмірні.....	5
5. Плани з меблями.....	6
6. Плани оздоблення підлоги.....	7
7. Плани оздоблення стелі.....	8
8. Плани розташування освітлювальних приладів.....	9
9. Розгортки.....	10 - 12
10. Візуалізації.....	13 - 27
11. Специфікації меблів та обладнання.....	28
12. Специфікації матеріалів та освітлення.....	29
13. Проекції освітлювального пристрою.....	30
14. Вузол та специфікація матеріалів.....	31
15. Ергономічна схема.....	32
16. 3д модель обладнання.....	33
17. Обладнання в інтер'єрі.....	34

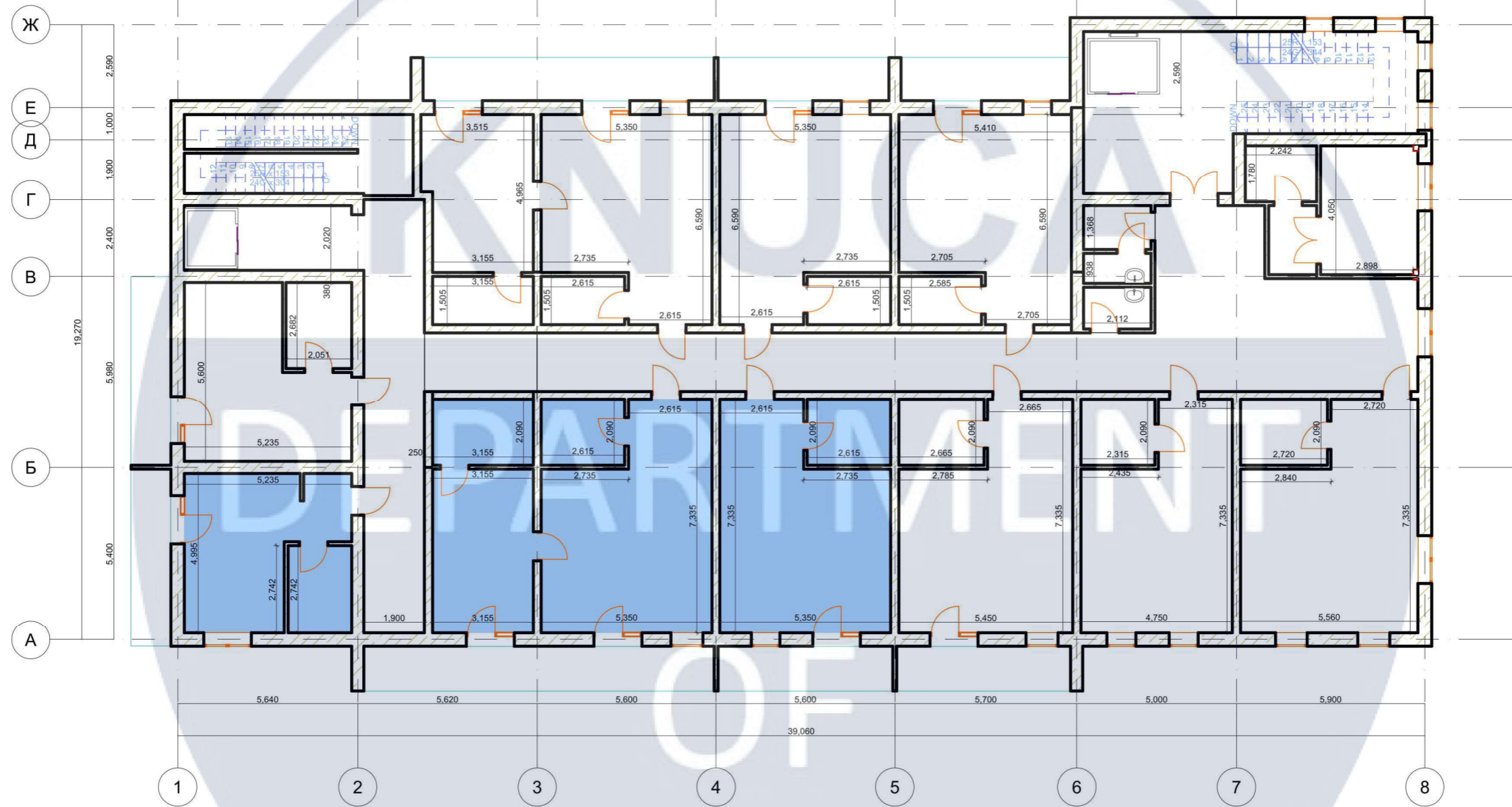
Генеральний план



- Умовні позначення**
- Запроектована будівля
 - Існуюча забудова
 - Тротуарне покриття
 - Асфальтне покриття
 - Газон
 - Межі земельної ділянки
 - Червона лінія
 - Вхід

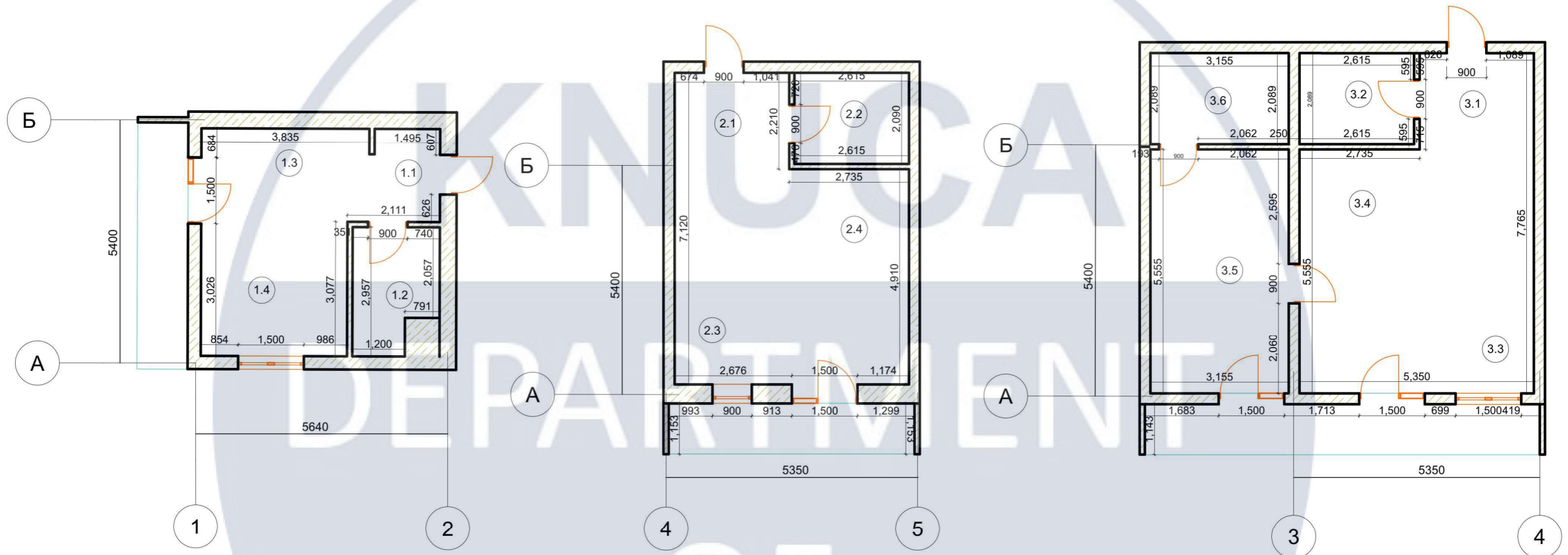


						КНУБА 022 Дизайн ДН - 42				
						Дизайн інтерерів та обладнання апарт - готелю				
Зм.	Ключ.	Арк.	№Док.	Підп.	Дата	Вихідні дані для проектування		Стадія	Аркуш	Аркушів
Розробила		Шаврак М.								
Перевірила		Шапаренко О.М.								
						Генеральний план, ситуаційний план		Архітектурний факультет		



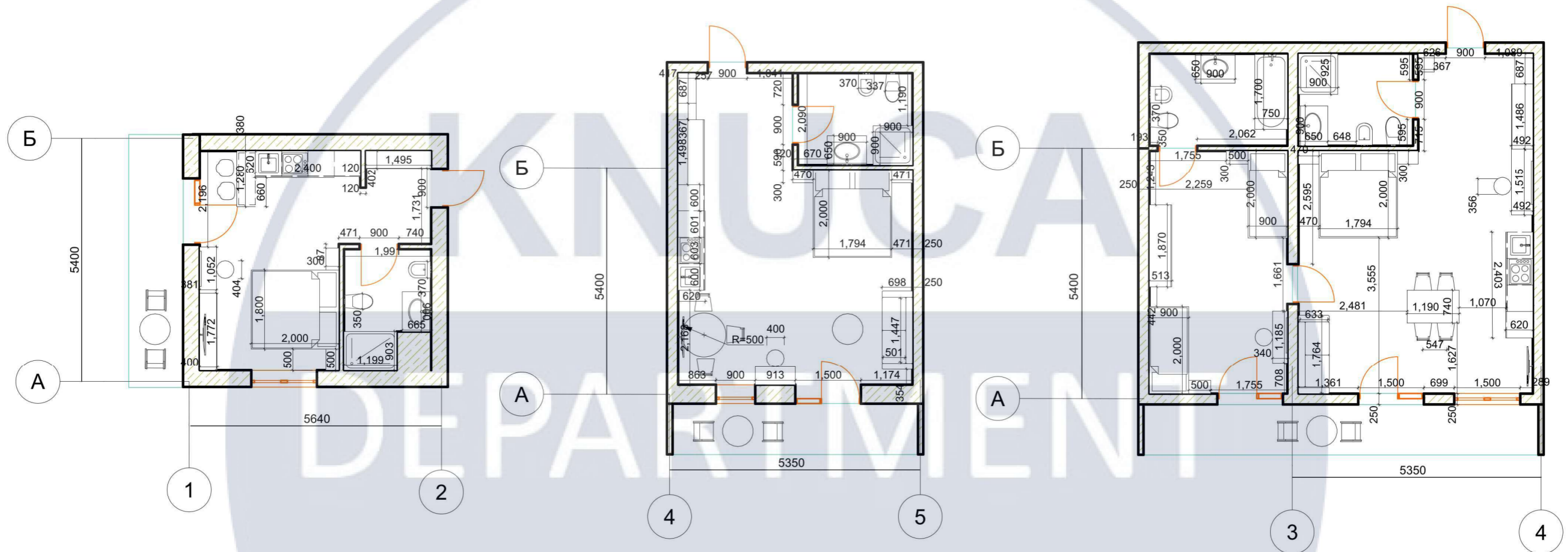
приміщення які розробляються

						КНУБА 022 Дизайн ДН- 42			
						Дизайн інтер'єрів та обладнання апарт - готелів			
Зм.	Кіл.ч.	Арк.	№Док.	Підп.	Дата	Інтер'єри 2 поверху	Стадія	Аркуш	Аркушів
Розробила	Шаврак М.								4
Перевірила	Шапаренко О.М.					План поверху будівлі	Архітектурний факультет		



№	Найменування	Площа	№	Найменування	Площа
1.1	Передпокій	3.18	3.1	Передпокій	5.78
1.2	Санвузол	5.87	3.2	Санвузол	5.49
1.3	Кухня	4.87	3.3	Кухня - вітальня	12.73
1.4	Спальня	10.27	3.4	Спальня	7.17
2.1	Передпокій	5.78	3.5	Спальня 2	17.53
2.2	Санвузол	5.45	3.6	Санвузол 2	6.59
2.3	Кухня - вітальня	13.78			112.20 м ²
2.4	Спальня	7.71			

						КНУБА 022 Дизайн ДН - 42				
						Дизайн інтерерів та обладнання апарт - готелю				
Зм.	Кілуч.	Арк.	№Док.	Підп.	Дата	Інтер'єр 2 поверху		Стадія	Аркуш	Аркушів
Розробила	Шаврак М.								5	
Перевірила	Шапаренко О.М.					Обмірний план М 1:100		Архітектурний факультет		

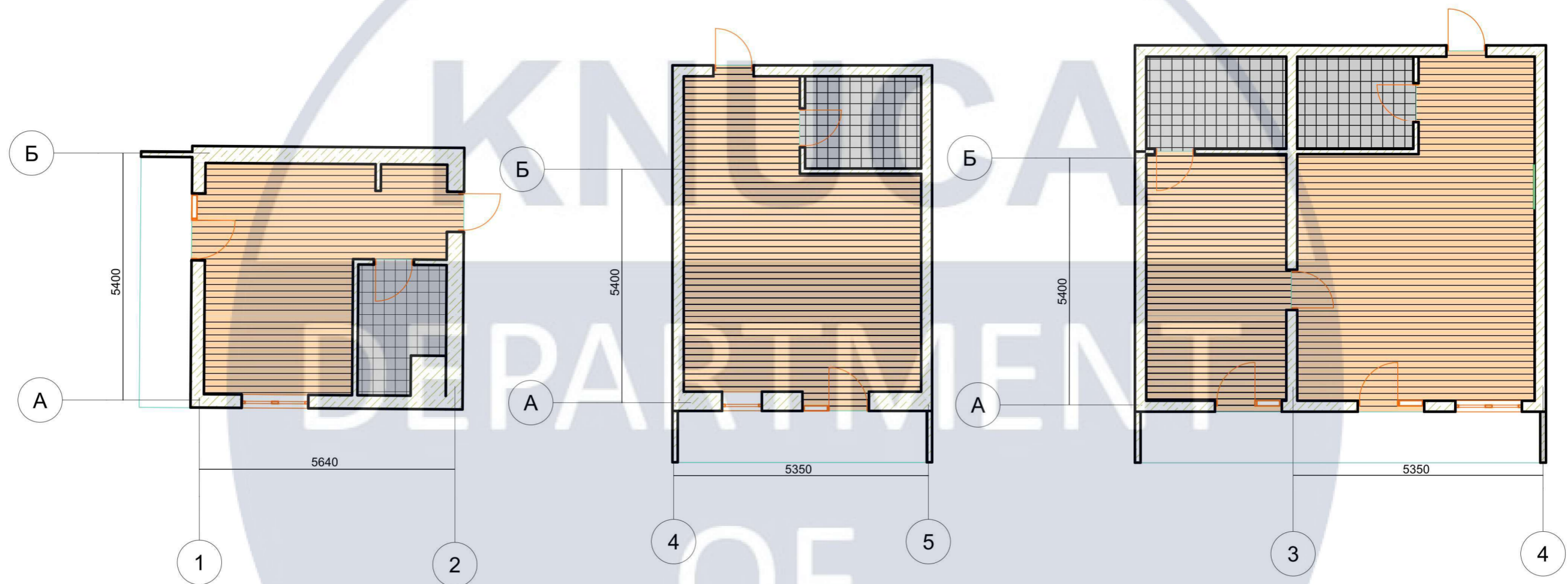


Специфікація меблів	
Умовні зображення	Назва
	Барна стійка
	Барний стілець
	Біде
	Ванна
	Гардероб
	Дзеркало
	Диван
	Душ
	Журнальний столик
	Кухонна панель

Специфікація меблів	
Умовні зображення	Назва
	Кухонна шафа
	Ліжко двохспальне
	Односпальне ліжко
	Пуф
	Раковина
	Розкладний стілець
	Стіл

Специфікація меблів	
Умовні зображення	Назва
	Стілець
	Табурет
	Телевізор
	Туалетний столик
	Тумба
	Тумба для телевізора
	Унітаз
	Шафа для взуття
	Шафа з раковиною

КНУБА 022 Дизайн ДН - 42							
Дизайн інтер'єрів та обладнання апартаментів - готелю							
Зм.	Кілуч.	Арк.	№Док.	Підп.	Дата		
Розробила		Шаврак М.					
Перевірила		Шапаренко О.М.					
Інтер'єри 2 поверху					Стадія	Аркуш	Аркушів
						6	
План розташування меблів та обладнання М 1:100					Архітектурний факультет		



Специфікація підлоги	
Зображення	Найменування
	Бетон
	Керамограніт
	Паркет

КНУБА 022 Дизайн ДН - 42							
Дизайн інтерєру та обладнання апартаментів - готелю							
Зм.	Ключ.	Арк.	№Док.	Підп.	Дата		
Розробила		Шаврак М.					
Перевірила		Шапаренко О.М.					
Інтер'єри 2 поверху					Стадія	Аркуш	Аркушів
						7	
Плани оздоблення підлоги М 1:100					Архітектурний факультет		





























№	Назва	Матеріал	Зображення
1	Шафа	Дерево	
2	Поличка для взуття	Дерево	
3	Лавка	Дерево	
4	Косметичний столик	Дерево	
5	Пуф	Тканина - рогожка, метал	
6	Диван	Флок, дерево	
7	Ліжко	Дерево,	
8	Тумба	Дерево	
9	Барний стілець	Дерево	

10	Стілець	Велюр, метал	
11	Стіл	Дерево, метал	
12	Стіл	Дерево, метал	
13	Телевізор	Пластик, метал, скло	
14	Штори	Щільний льон	
15	Подушки	Тканина - рогожка	

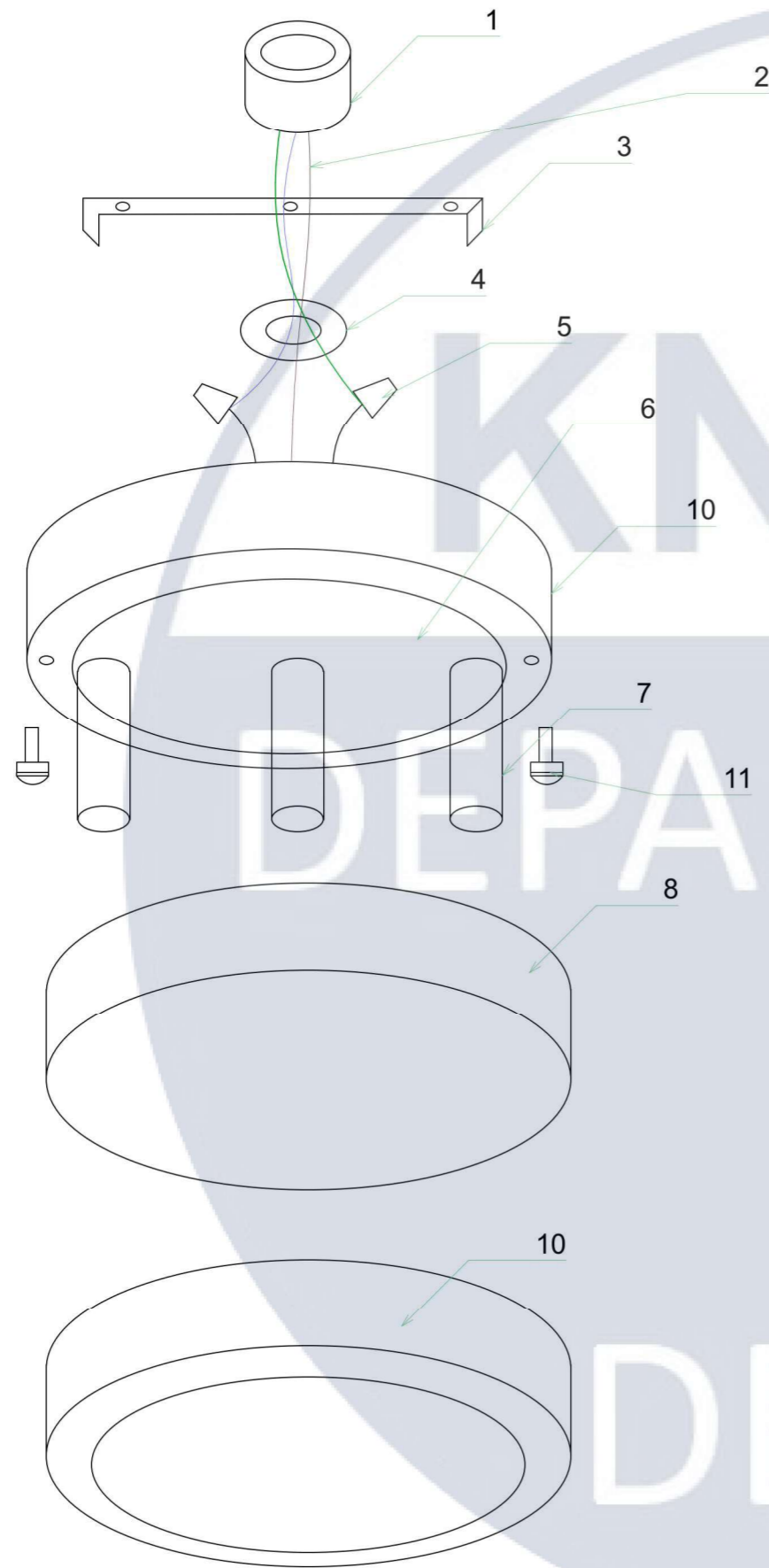
Зм.	Ключ.	Арк.	№Док.	Підп.	Дата	КНУБА 022 Дизайн ДН - 42			
						Дизайн інтер'єрів та обладнання апарт - готеля			
Розробила	Шаврак М.					Інтер'єри 2 поверху	Стадія	Аркуш	Аркушів
Перевірила	Шапаренко О.М.							28	
						Специфікація меблів	Архітектурний факультет		

КНУСА

Розробка елементу обладнання
DEPARTMENT

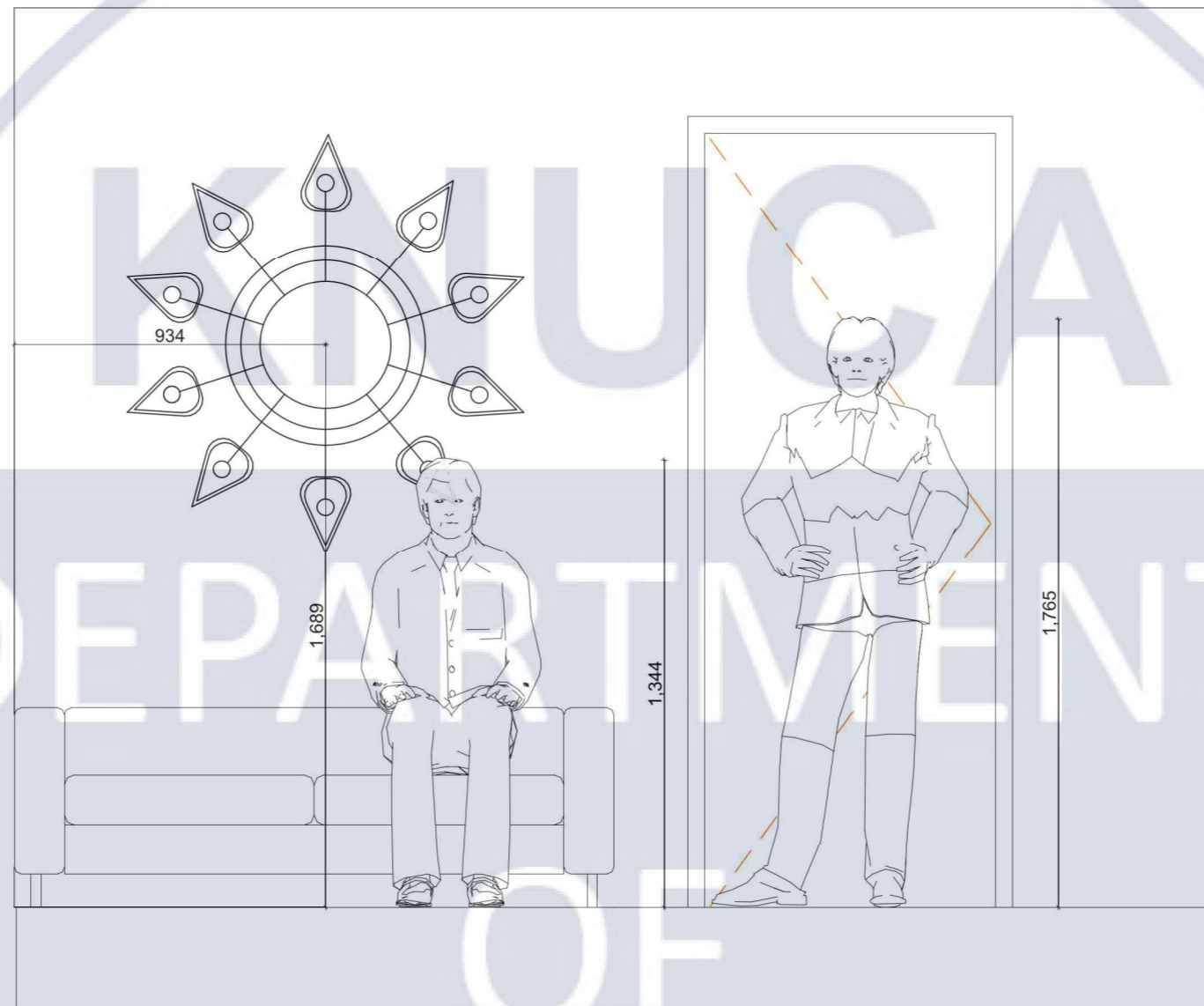
OF

DESIGN



№	Назва	Кількість	Зображення
1	Розеткова коробка	1	
2	Електричні кабелі	3	
3	Монтажна планка	1	
4	Накладка	1	
5	З'єднувач дротів	2	
6	Каркас	1	
7	Каркасні алюмінієві труби	1	
8	Акриловий плафон	1	
9	Фарба по металу	1	
10	Декоративний алюмінієвий обруч	4	
11	Гвинт	3	

КНУБА 022 Дизайн ДН - 42					
Дизайн інтер'єрів та обладнання апартаментів - готелю					
Зм.	Кіл.ч.	Арк.	№Док.	Підп.	Дата
Розробила		Шаврак М.			
Перевірила		Шапаренко О.М.			
Проект елемента обладнання				Стадія	Аркуш
					31
Вузли Специфікація матеріалів				Архітектурний факультет	



						КНУБА 022 Дизайн ДН - 42			
						Дизайн інтер'єрів та обладнання апартаментів - готелю			
Зм.	Кілуч.	Арк.	№Док.	Підп.	Дата	Проект елемента обладнання	Стадія	Аркуш	Аркушів
Розробила		Шаврак М.						32	
Перевірила		Шапаренко О.М.				Ергономічна схема	Архітектурний факультет		

