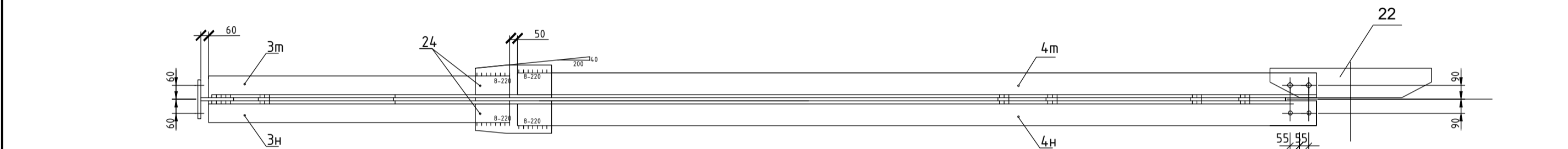
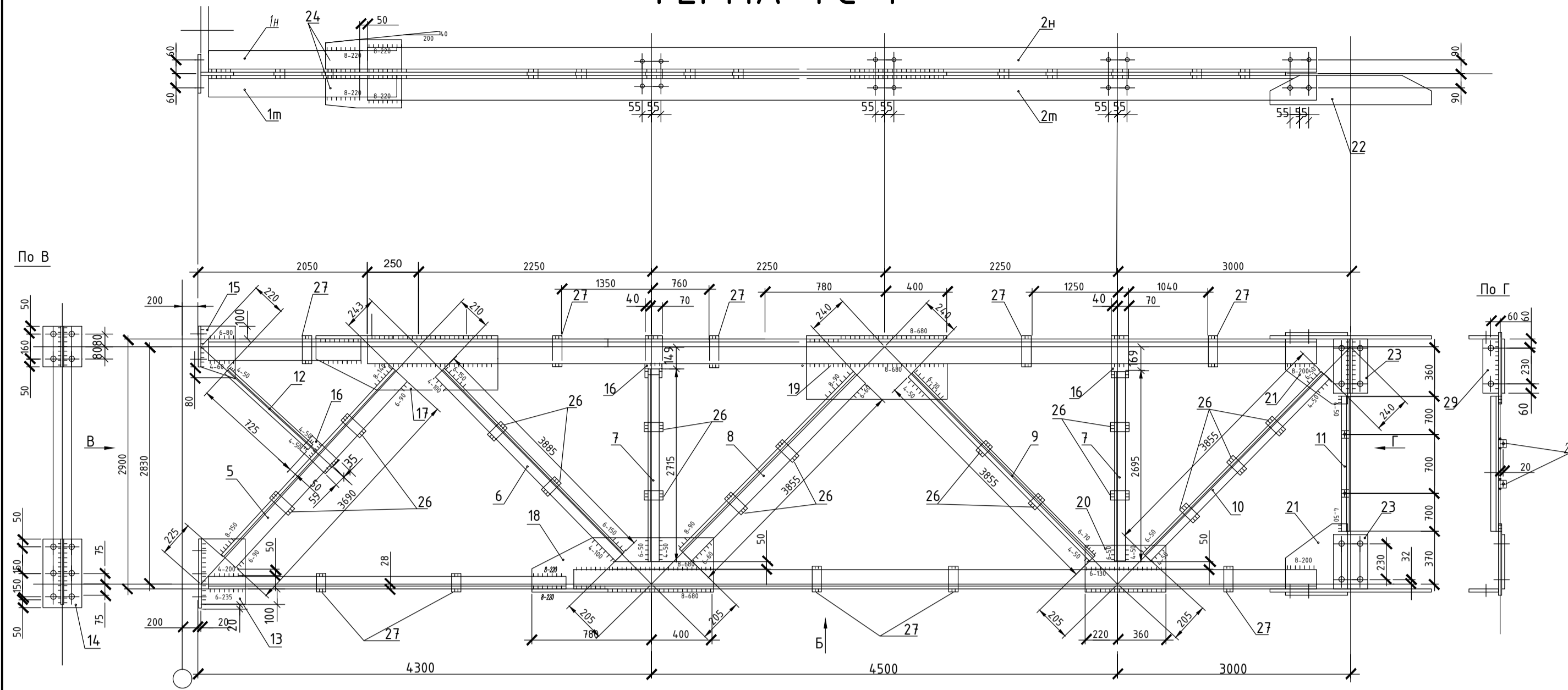
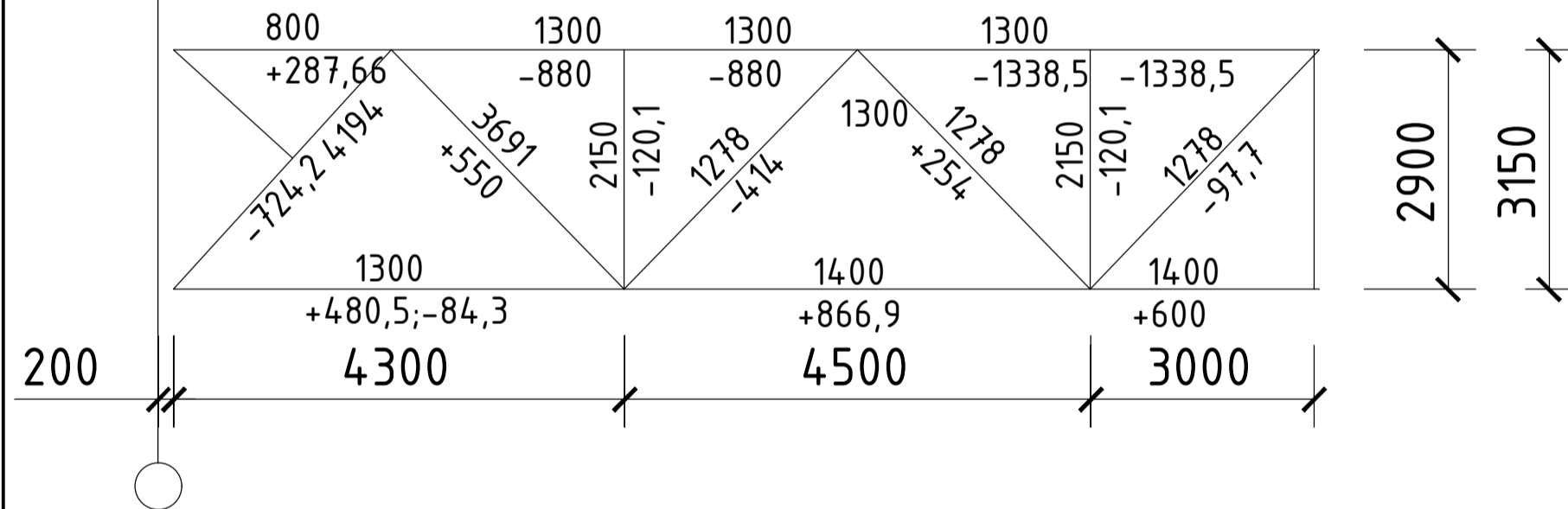


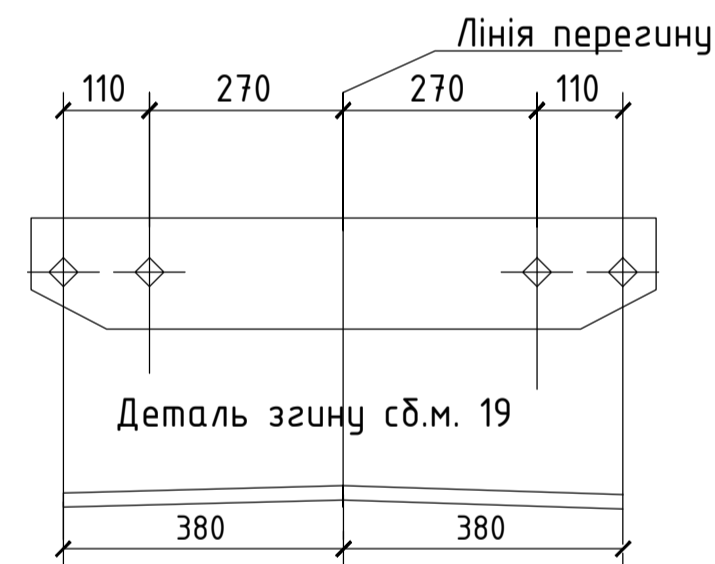
ФЕРМА ФС-1



Геометрична схема ферми (разміри-мм, зусилля-кН)



Розгорнуття сб.м. 19

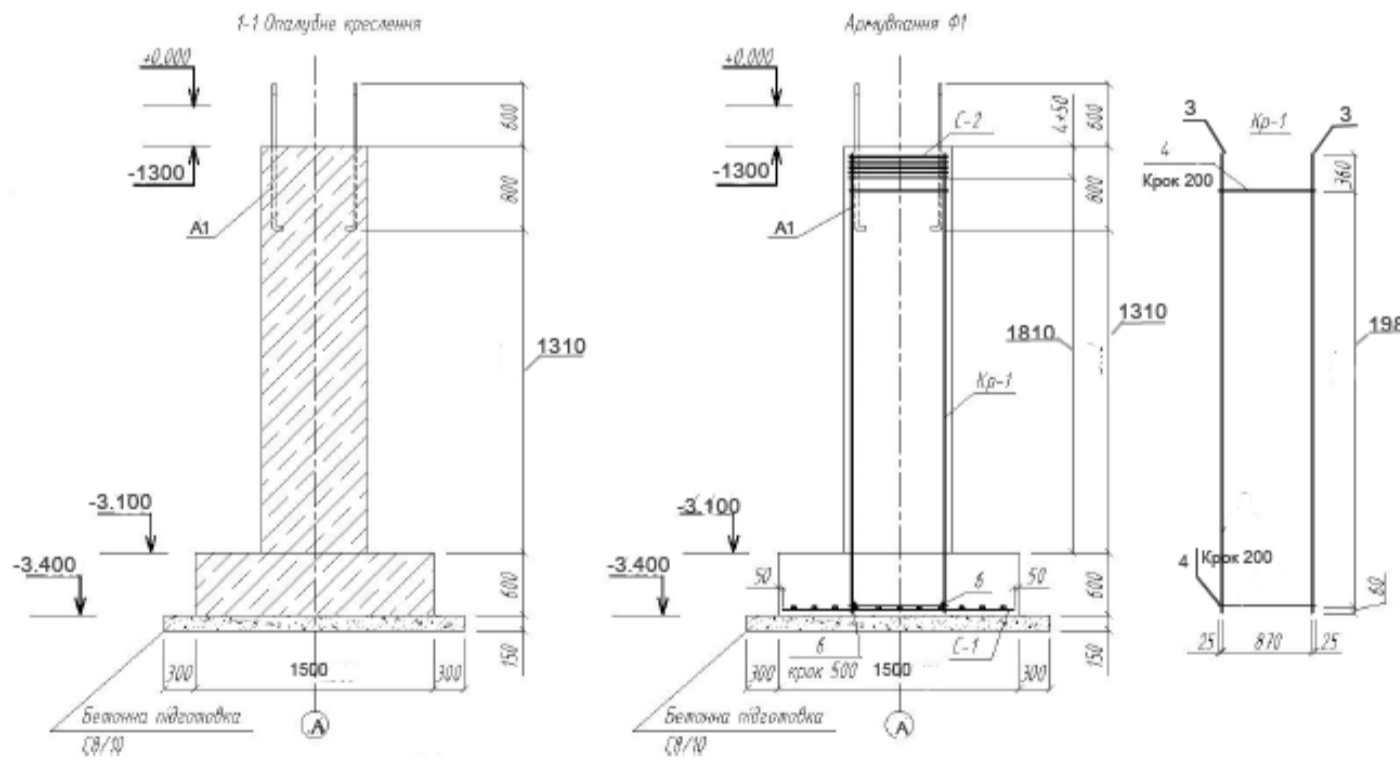
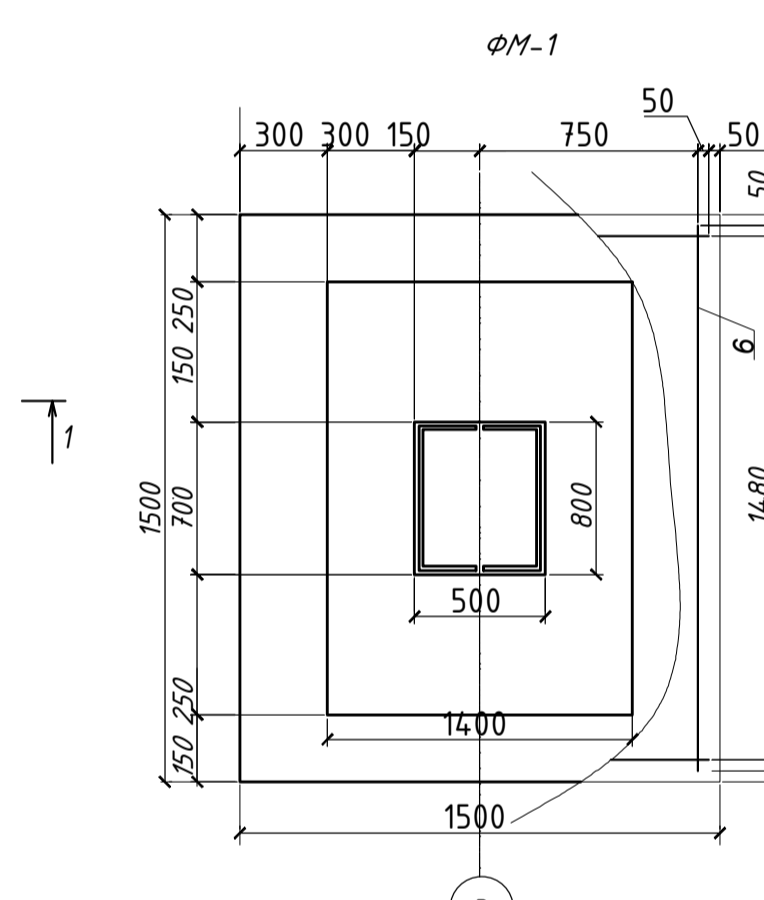
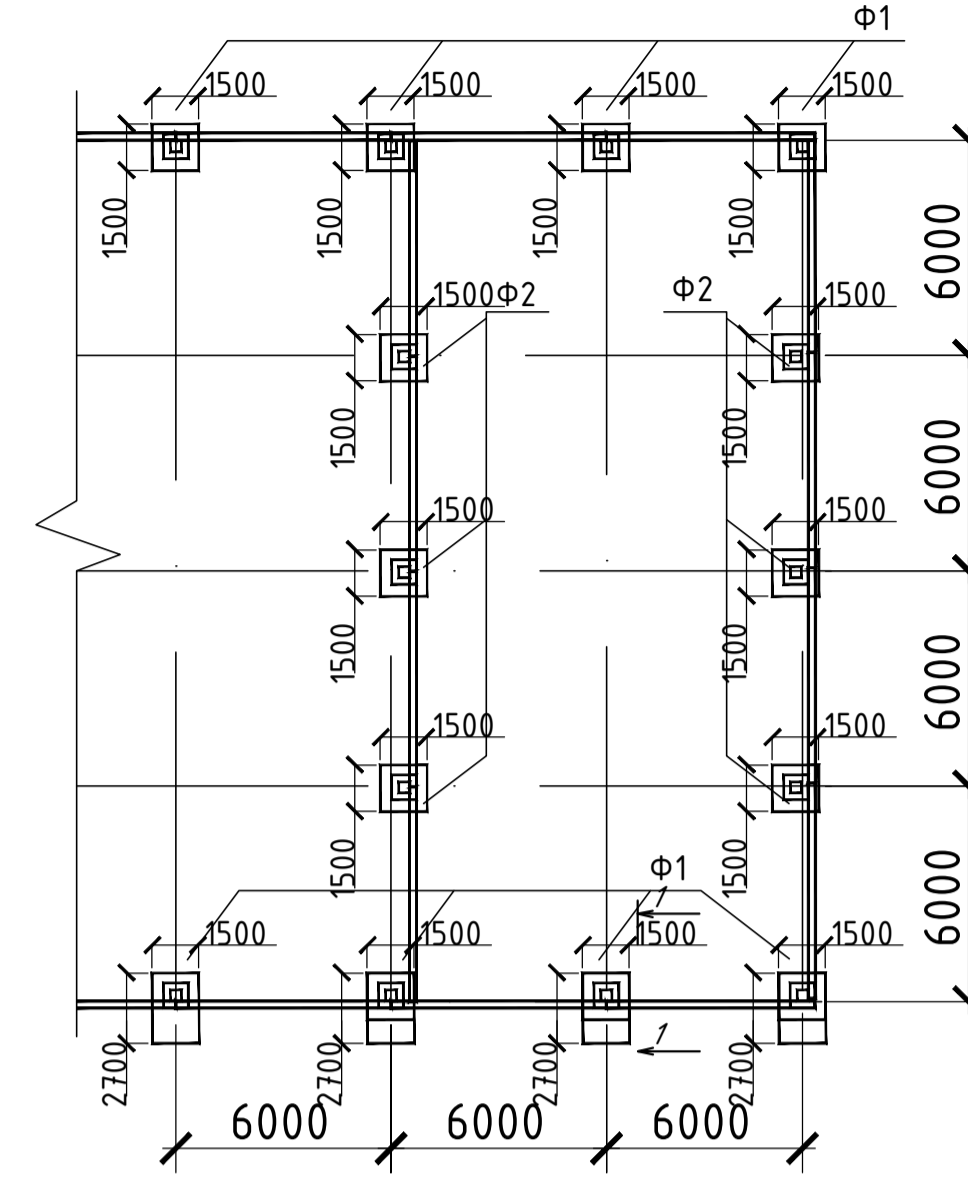


Специфікація металу сталь-С245

Відправна марка	Свірна марка	Кількість Т	Кількість Н	Перетин мм	Довж. мм	шт.	Маса, кг	Примітка	
							Заг.		
		1	1	L 63x5	2700	13	26		
		2	1	L 160x12	12090	203	412		
		3	1	L 160x90x8	5404	67	164		
		4	1	L 160x100x10	14910	84	168		
		5	2	L 160x100x9	3760	75	150		
		6	2	L 80x8	3855	28	56		
		7	2	L 70x6	2715	15,5	31		
		8	2	L 100x10	3855	54	108		
		9	2	L 75x5	3855	14	28		
		10	2	L 70x4,5	3770	12	24		
		11	1	L 70x6	2250	15,5	15,5		
		12	1	L 70x6	1880	7	7		
		13	1	-190x14	520	9,3	15,7		
		14	1	-200x25	540	21,2	21,2		
		15	1	-190x19	400	7	7		
		16	1	-300x14	240	7	7		
		17	1	-380x14	580	21	21		
		18	1	-200x12	870	21	21		
		19	1	-180x14	500	19	19		
		20	1	-165x14	500	16	16		
		21	2	-100x12	360	16,3	33		
		22	2	L 80x8	800	16,5	33		
		23	2	-90x12	280	10	20		
		24	2	-60x12	390	7	14		
		25	2	-60x12	390	7,4	15		
		26	16	-60x12	120	0,7	11		
		27	15	-60x12	160	0,9	14		
		28	2	-60x12	80	0,9	2,7		
		1% на зв. шви						14,9	

Атестаційна робота бакалавра			
Будівництво майстерні з ремонту сільгосптехніки з легких металевих конструкцій у Київській області			
Зм. Кільк	Арк. №фак	Підпис	Дата
Розробив	Романовський С.Р.		
Керівник	Чепурний В.В.		
Консульт.			
Зав. каф.			
Металеві конструкції		Сталія	Лист
Геометрична схема ферми, укрупнені стики ферми, специфікація		ДП 2	6
		КНУБА каф. Будівельних технологій	

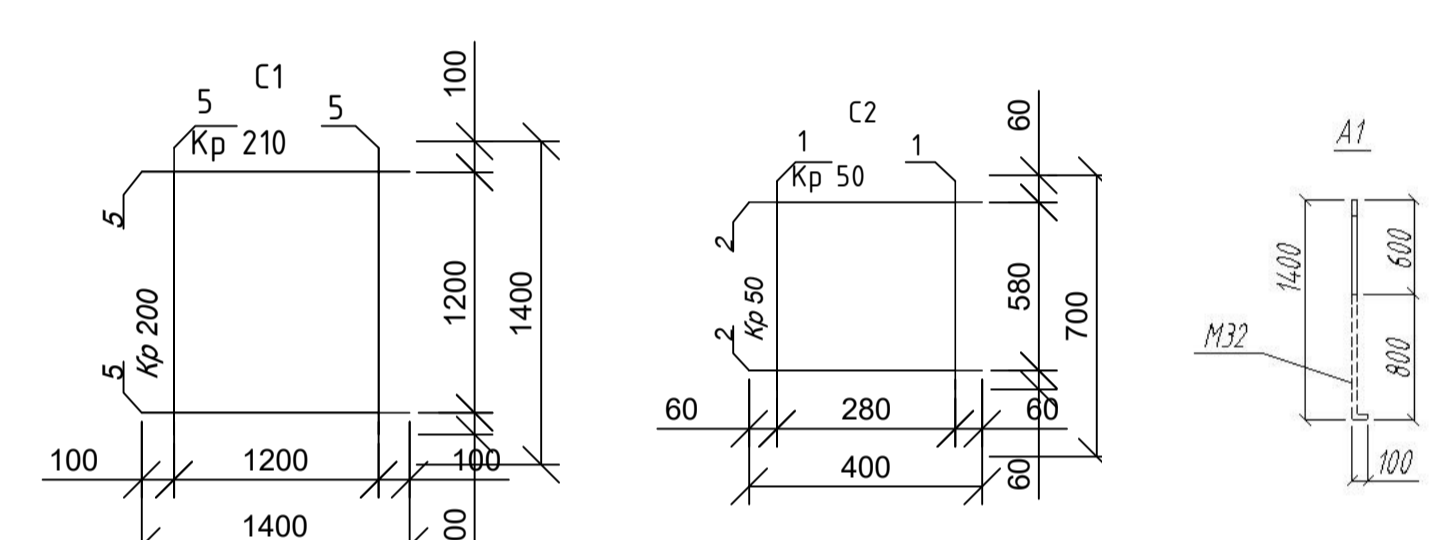
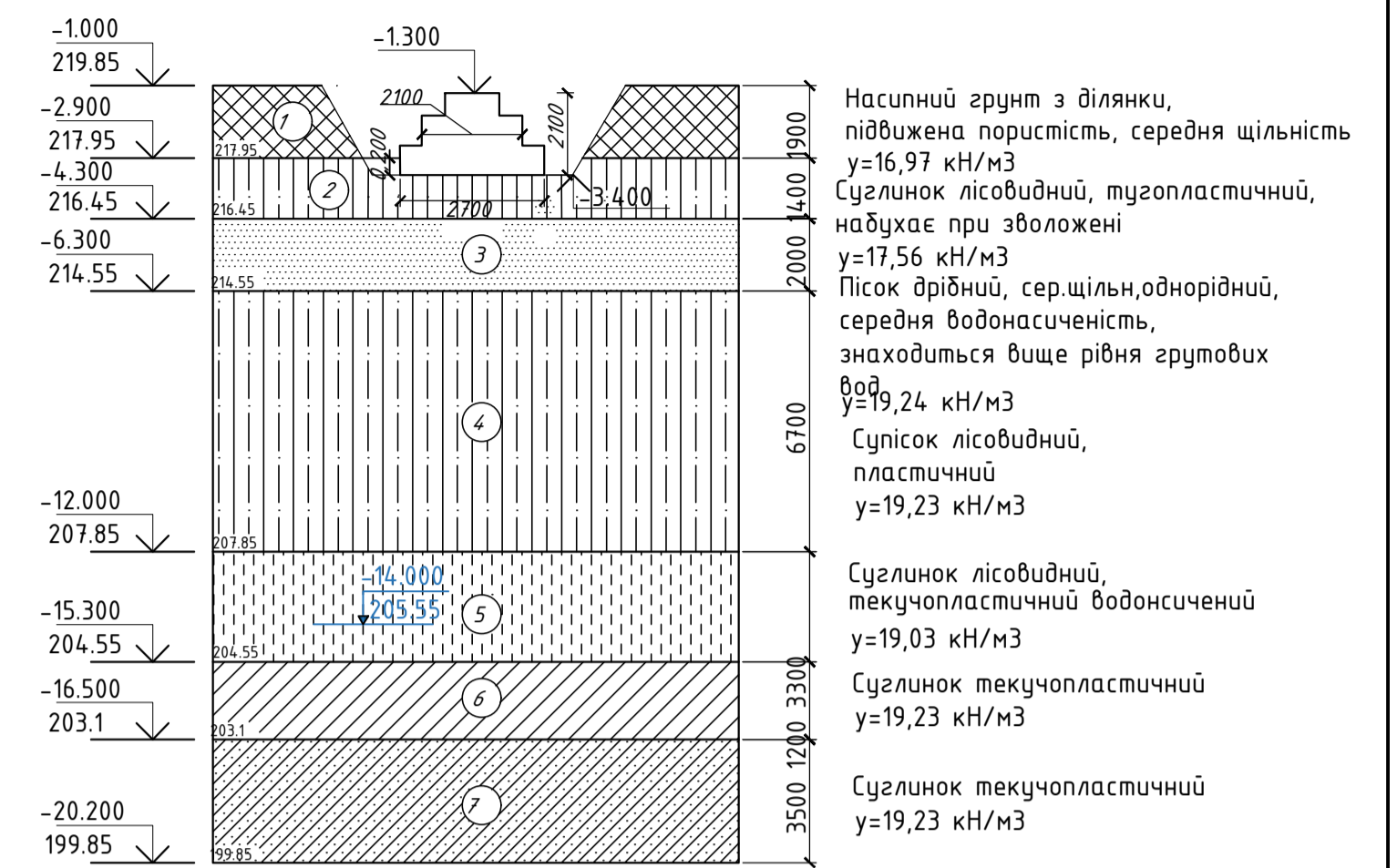
Фрагмент плану фундаментів по осям 10-13, М1:200



Специфікація на монолітні вироби

Лист	Позначення	Найменування	К-ть	Маса	Прим.
Фундамент монолітний ФМ-1					
Складальні одиниці					
1		Каркас К-1	1	33,84	
2		Каркас К-2	1	21,68	
3		Каркас К-3	2	7,87	
4		Стіна С-1	2	1,89	
Деталі					
5	ДСТУ 3760:2006	Ф8 А240С, l=345	143	0,077	
6	ДСТУ 3760:2006	Ф13 А500С, l=660	10	0,346	
Матеріали					
		Бетон С25/30, н3		3,296	
		Бетон С8/10, н3		0,612	

Інженерно-геологічний розріз



Відомість витрат сталі, кг

Марка елемента	Вироби арматурні				Разом
	Арматура класу А240С		А500С		
	Ø6	Разом	Ø13	Разом	
ФМ1 <td>52</td> <td>181</td> <td>5</td> <td>5</td> <td>186</td>	52	181	5	5	186

- Примітка:
 1. Місто будівництва - Київська область.
 2. За позначку 0.000 м прийнято рівень чистої підлоги першого поверху, що відповідає абсолютній позначці 220.85 м.
 3. Несучий шар ґрунту суглинок лісовидний, тугопластичний, набухає при зволоженні.

Кваліфікаційна робота бакалавра			
Будівництво майстерні з ремонту сільгосптехніки з легких металевих конструкцій у Київській області			
Зм. Кільк	Арк. №фак	Підпис	Дата
Розробив	Романовський С.Р.		
Керівник	Чепурний В.В.		
Консульт.	Ращенко А.М.		
Основи і фундаменти		Сталія	Лист
План фундаментів неглибокого закладання, інженерно-геологічний розріз, схема осадки фундаменту, розріз 1-1, вузол, специфікація		ДП 2	6
		КНУБА каф. Будівельних технологій	

КАЛЕНДАРНИЙ ГРАФІК

№	Найменування робіт	Об'єм робіт		Трудо-місткість		Тривалість	Кількість змін	Склад бригади	Кількість працюючих	місяці																																
		Один. виміру	Кількість	маш-змін	люд-змін					1					2					3					4					5												
										3	9	12	15	18	21	24	27	30	33	36	39	42	45	48	51	54	57	60	63	66	69	72	75	78	81	84	87	90	93	96	99	102
1	Підготовчі роботи	-	-	-	9	3	2	Різнорід	3																																	
2	Зрізання рослинного шару ґрунту	1000м2	0.38	3	-	3	1	Машиніст-бр	1																																	
3	Розробка ґрунту траншеї	100м3	12.3	6	-	6	2	Машиніст-бр пом. маш-5р	2																																	
4	Доробка ґрунту вручну	1м2	207,7	-	25	5	1	Різнорід	5																																	
5	Розмітка площадки	1м3	420	-	3	1	1	Геодезист Пом. геодезиста Різнорід	3																																	
6	Монтаж фундаменту	1шт	40	9	36	9	1	Маш. крану-бр Монтажник-5р	4																																	
7	Монтаж колон	1шт	40	12	60	12	1	Маш. крану-бр Монтажник-5р	5																																	
8	Монтаж ферм	1шт	13	5	30	5	1	Маш. крану-бр Монтажник-5р	6																																	
9	Монтаж покриття та стінових панелей	1шт	270	31	155	31	2	Маш. крану-бр Монтажник-5р	5																																	
10	Герметизація швів	1м	882	-	62	30	2	Монтажник-5р Монтажник-4р	2																																	
11	Влаштування вікон, дверей, воріт	100м2	41	-	18	6	1	Тесляр-3р	3																																	
12	Влаштування підлоги	100м2	7,56	-	48	12	2	Бетоняр-5,4,3р	4																																	
13	Санітарно-технічні роботи	дні	-	-	24	6	1	Сантехнік-бр	4																																	
14	Електромонтажні роботи	дні	-	-	36	9	1	Електромонтажник-бр	4																																	
15	Роботи з благоустрою території	дні	-	-	20	5	1	Робітник благоустрою-2р	4																																	
16	Здача об'єкту в експлуатацію	дні	-	-	24	6	1	-	4																																	

Техніко-економічні показники

Найменування показника	Одиниці виміру	Значення
Тривалість будівництва за календарним планом	дні	121
Трудомісткість виконання робіт	люд.-зм.	550
Затрати машино-змін монтажних кранів	маш.-днів.	66

Кваліфікаційна робота бакалавра			
Будівництво майстерні з ремонту сільгосптехніки з легких металевих конструкцій у Київській області			
Зм. №	Ільк. №	Арк. №	Дата
Розробив	Романовський Є.Р.		
Керівник	Непурний В.В.		
Консульт.	Непурний В.В.		
Календарний графік виконання робіт, ТЕП			КНУБА каф. Будівельних технологій
Заб. каф.	Тонкачев Г.М.		
Організація та управління будівництвом		Стардія	Лист
		ДП 1	4
			6

