

1. Задать длину привеса равную по фланцу:  $z_{привеса} = 0$  мм (по условию привеса) и привеса:  $z_{привеса} = 0,5$  мм. Длина всех болтов:  $z_{болта} = 0,5$  мм (по условию болта) и привеса:  $z_{привеса} = 0,5$  мм (по условию привеса).
2. Высота вала 130 в стале 40Х "Сплав" и высота вала 130 в стали 40Х "Сплав" - 263,9 мм.
3. Фланец штыря: высота фланца:  $z_{фланца} = 130$  мм (по условию фланца) и высота фланца:  $z_{фланца} = 130$  мм (по условию фланца).
4. Задать длину фланца в равной по высоте:  $z_{фланца} = 130$  мм (по условию фланца) и высота фланца:  $z_{фланца} = 130$  мм (по условию фланца).

**Атестационная выпускная работа**

Специализация: торговое-розничного комплекса и м. Черныш

Первое	Дата	Страна	Лист	Листов
Учебное заведение	Тугай О.А.		2	7
Преподаватель		Господин	Батин	
Выпускник	Тугай О.А.	Функция	приветствие	инженер

Схема корегування пальового поля

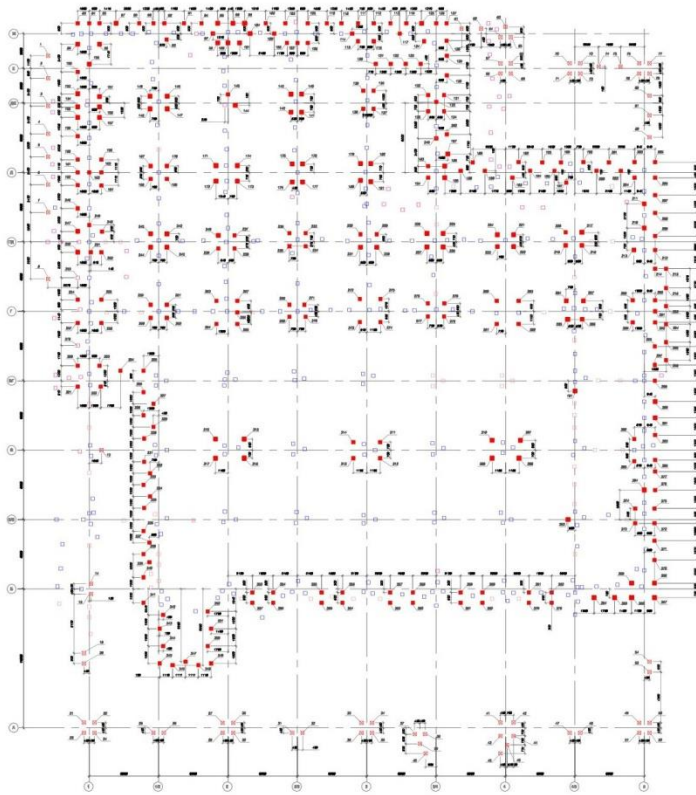
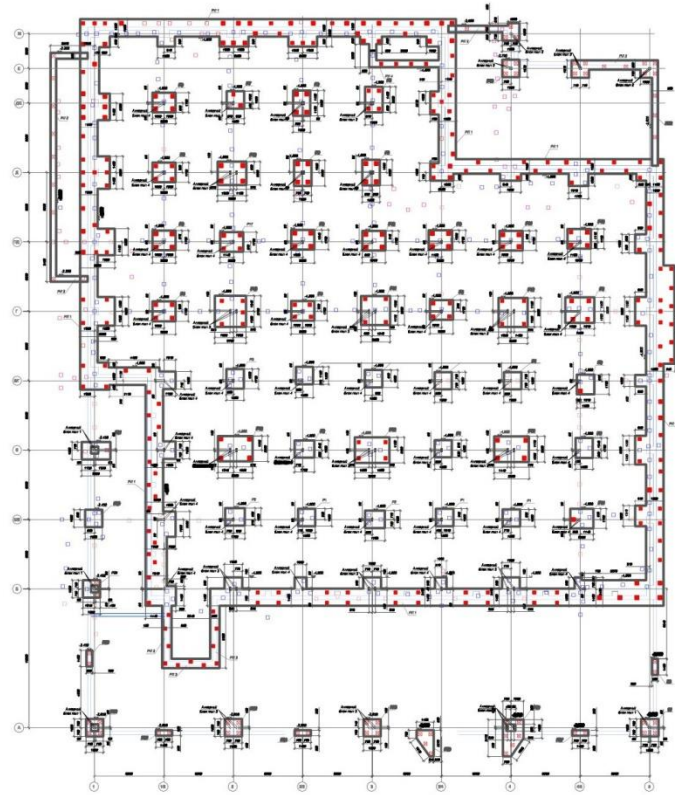


Схема розташування монолітних ростверків



Відомість палів

Марка	Кількість	Висота, м	Площа, м²	Маса, т	Ціна, грн	Вартість, грн
СВ-02	1-02	200,10	202,00	40	12	480,00
СВ-02	02-02	200,30	204,00	20	12	240,00

Специфікація матеріалів та елементів

Код	Позначення	Матеріал	Від.	Кількість
СВ-1		Волокнистобетонний ростверк РМ	1 см.	
		Бетон М400		4
		Арматура А-III		1
		Діаметр 10 мм		
1		В ПЛАНІ, ДІАМЕТР 100, І-020	17	4,00 т
		В ПЛАНІ, ДІАМЕТР 100, І-020	17	0,97 т
		В ПЛАНІ, ДІАМЕТР 100, І-020	01	1,00 т
		Металеві		
		Діаметр 10 мм		0,20
		Діаметр 12 мм		0,20

Специфікація зварних виробів

Марка виробу	Поз.дет.	Найменування	Кіл.	Маса 1 дет., кг	Маса виробу, кг
КР-1	5	ВІСІМКУТІВНИЙ-010	2	1,51	7,05
	6	ВІСІМКУТІВНИЙ-010	13	0,31	

Специфікація на анкерний блок тип 3

Марка	Поз.	Т	І	Поворот	Довжина, мм	Маса, кг			Кількість
						вироб. мас.	ст. мас.	всього	
Тип 3	1	4	800	700	4,2	10,80			ГОСТ 8801-88
	2	12	Гайка М20		0,22	2,64			ГОСТ 5939-80
	3	8	Шайба М20		0,07	0,56			ГОСТ 11357-88
	4	4	-120x20	120	2,20	8,04	30,70		ГОСТ 10702-81
	5	4	-80x10	140	0,65	2,60			ГОСТ 10702-81
	6	4	-80x10	800	2,04	8,16			ГОСТ 10702-81
				Вироб. мас.		0,20			

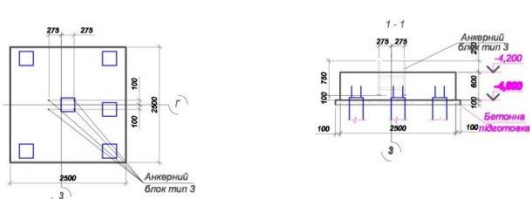


Схема армування по низу

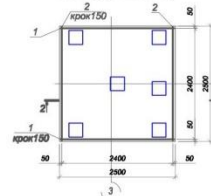


Схема армування по верху

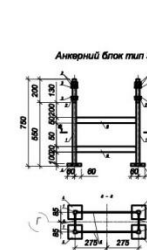
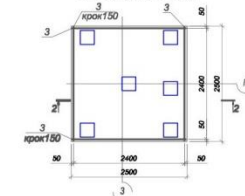
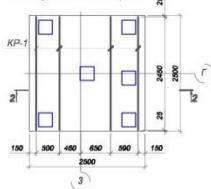
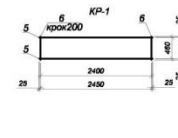
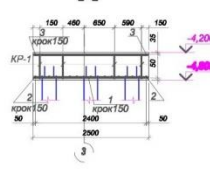


Схема установочних каркасів



2-2



- Примітки:
1. За відомістю відбитку 0,000 прийнятий рівень чистого підлоги першого поверху, що відповідає абсолютній відбитку 218,00.
  2. Підставки під ростверки виконувати з бетону класу В7,5 товщиною 100мм, що виступає за армію ростверку на 100мм.
  3. Арматура ростверків виконати з сталевими сітками з арматури класу А-III.

Атестаційна випускна робота

		Прізвище	Ім'я	Специфікація			
		Специфікація на виготовлення монолітних ростверків та анкерних блоків			Студент	Лист	Листів
		Специфікація на виготовлення монолітних ростверків та анкерних блоків			Д	3	7
		Специфікація на виготовлення монолітних ростверків та анкерних блоків			Кабінет організації та управління будівництвом		
Розробив	Прийняв	Тузай О.А.					
Начальник	Генеральний директор	Генеральний директор					
Зачитав	Тузай О.А.						







