

АТЕСТАЦІЙНА РОБОТА
НА ЗДОБУТТЯ ОСВІТНЬОГО СТУПЕНЯ БАКАЛАВР АРХІТЕКТУРИ

на тему

"ЦЕНТР РЕПРОДУКТИВНОЇ МЕДИЦИНИ В М.БУЧІ КИЇВСЬКОЇ ОБЛАСТІ"

загальним обсягом 6 аркушів формату А1, пояснювальна записка 54с.

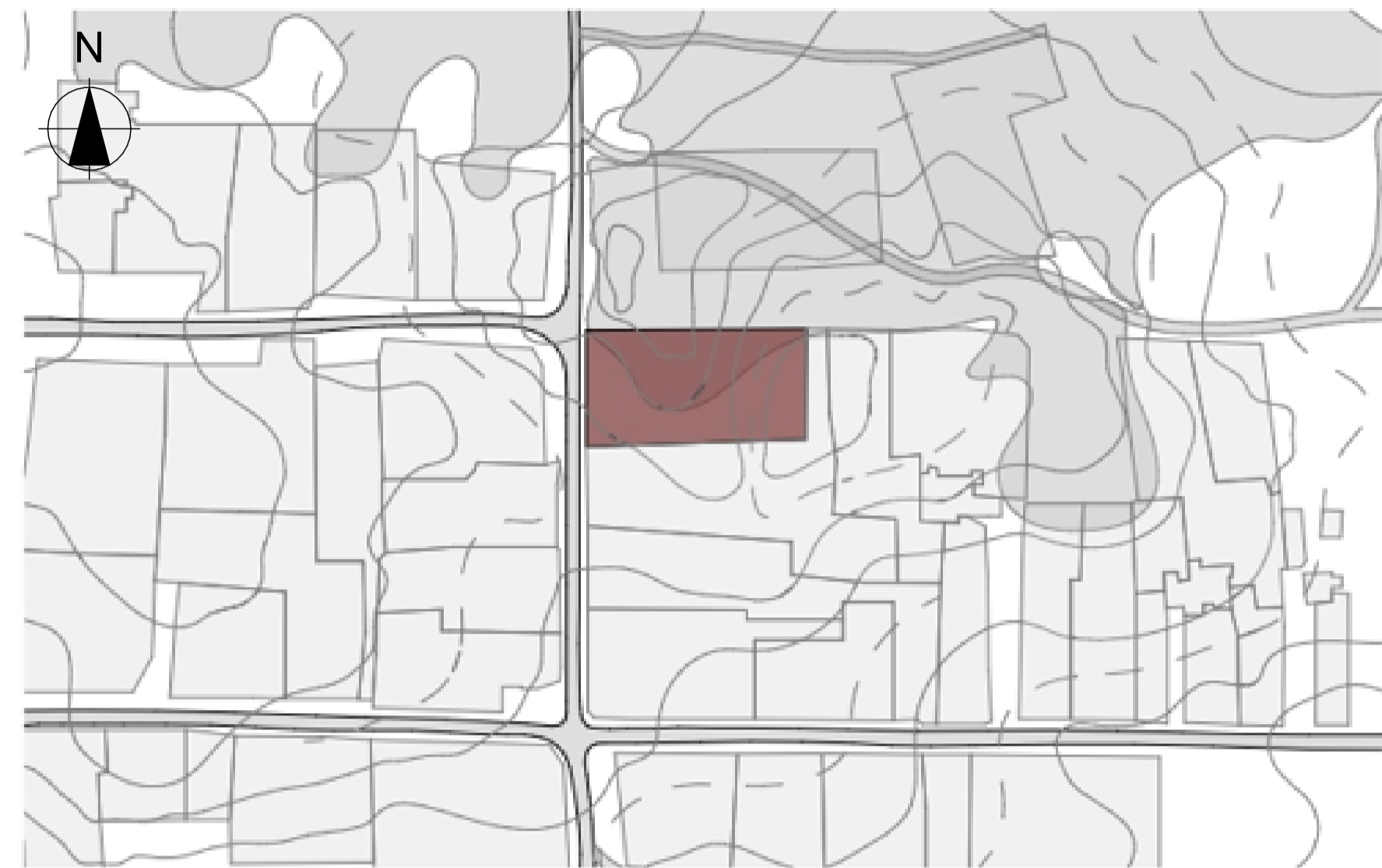
Виконала: студентка групи АРХ-41А

191 "Архітектура та містобудування"

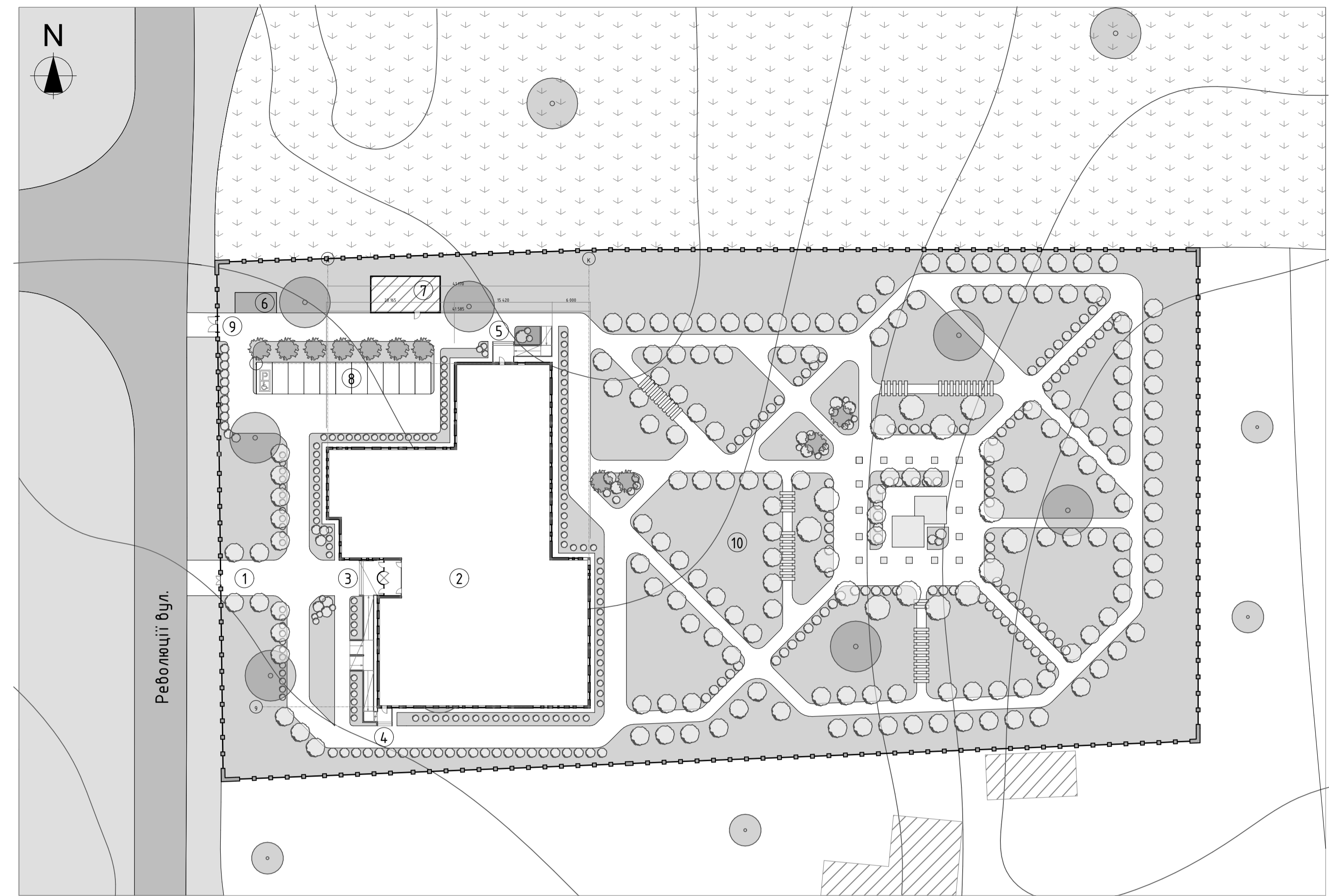
ДОВЖЕНКО ВАЛЕРІЯ ВОЛОДИМИРІВНА

Керівник: ст.викл. Вовчок Лілія Леонідівна

Київ - 2023р.



Ситуаційний план M1:1000










Генплан M1:500

Експлікація до генплану

1. Головний вхід на територію
2. Будівля репродуктивного центру
3. Головна вхідна група в центру
4. Вхідна група в репроуктивний уентр
5. Техічна вхідна група в уентру
6. Господарчий майданчик
7. Господарча будівля
8. Паркувальні місця
9. В'їзд на територію
10. Рекреаційна зона

Умовні позначення

-  Головна дорога
-  Зелена зона
-  Будівля
-  Запроєкована будівля
-  Зелена зона на території
-  Лісопосадка
-  Зелені насадження





Експлікація до поверху на відмітці +6,600

- 1. Ліфтовий хол - 23,5м²
- 2. Санвузол чоловічий - 16,2м²
- 3. Санвузол жіночий - 15,1м²
- 4. Стерилізація - 9,2м²
- 5. Кінната для зберігання іжі - 16,3м²
- 6. Операційна - 32,8м²
- 7. Переоперациона - 8,9м²
- 8. Мийна - 7,4м²
- 9. Кінната післяопераційного перебування - 29,2м²
- 10. Кінната післяопераційного перебування - 22м²
- 11. Кінната післяопераційного перебування - 22м²
- 12. Кабінет урології - 22,9м²
- 13. Кабінет урології - 22,6м²
- 14. Кабінет гістеректомії - 33,1м²
- 15. Зал загальний - 33,9м²
- 16. Ординаторська - 17,5м²
- 17. Кабінет золотого лікаря - 22м²
- 18. Кабінет бухгалтеря - 22,9м²
- 19. Кабінет медсестри - 27,8м²
- 20. Рекреаційна зона - 44,8м²

ПЛАН НА ВІДМІТЦІ +6,600



Експлікація до поверху на відмітці +9,900

- 1. Ліфтовий хол - 23,5м²
- 2. Санвузол чоловічий - 16,2м²
- 3. Санвузол жіночий - 15,1м²
- 4. Призначення зберігання наркотичних речовин - 6,6м²
- 5. Крибани - 9,8м²
- 6. Крибани - 16,3м²
- 7. Кінната післяопераційного перебування - 29,2м²
- 8. Кінната післяопераційного перебування - 22м²
- 9. Кінната післяопераційного перебування - 22м²
- 10. Кінната післяопераційного перебування - 22м²
- 11. Кінната післяопераційного перебування - 22м²
- 12. Кабінет ендокринології - 25,8м²
- 13. Ембріологія - 12,9м²
- 14. Переоперациона - 6,4м²
- 15. Маніпуляційна - 22,9м²
- 16. Ембріологія - 14,4м²
- 17. Переоперациона - 7,2м²
- 18. Маніпуляційна - 22м²
- 19. Сперматозаочна - 11,8м²
- 20. Сперматозаочна - 15,9м²
- 21. Кабінет психолога - 33,9м²
- 22. Кабінет старої медсестри - 25,7м²
- 23. Рекреаційна зона - 44,8м²

ПЛАН НА ВІДМІТЦІ +9,900



Експлікація до поверху на відмітці ±0,000

- 1. Тамбур - 15,4м²
- 2. Ліфтовий хол - 22,9м²
- 3. Тамбур - 9м²
- 4. Тамбур - 6,6м²
- 5. Білизняна - 22м²
- 6. Сушка білизни - 11,9м²
- 7. Пральня - 9м²
- 8. Призначення утилізації - 7м²
- 9. Санвузол чоловічий - 16,2м²
- 10. Санвузол чоловічий для персоналу - 8,3м²
- 11. Санвузол чоловічий для персоналу - 3,8м²
- 12. Душова жіноча для персоналу - 8,4м²
- 13. Санвузол жіночий для персоналу - 8,4м²
- 14. Душова жіноча для персоналу - 3,8м²
- 15. Комора - 8,1м²
- 16. Комора - 8,1м²
- 17. Гардероб - 16,7м²
- 18. Гардероб для персоналу - 16,8м²
- 19. Кабінет збереження матеріалів - 17,4м²
- 20. Кінната сабву - 22м²
- 21. Призначення додаткового призначення - 33м²
- 22. Гардероб чоловічий для персоналу - 17,9м²
- 23. Гардероб жіночий для персоналу - 16,6м²
- 24. Призначення додаткового призначення - 27,7м²
- 25. Зберігання відходів - 15,8м²
- 26. Аптечний пункт - 25,3м²
- 27. Буфет - 35,8м²
- 28. Кабінет КТГ - 17,4м²
- 29. Кабінет КТГ - 16,6м²
- 30. Кабінет діагностики - 34,9м²
- 31. Кабінет діагностики - 26м²
- 32. Кабінет УЗД - 22м²
- 33. Кабінет збору аналізів - 17м²
- 34. Кабінет збору аналізів - 17,4м²
- 35. Кабінет збору аналізів - 17,4м²
- 36. Кінната персоналу ресепшену для відпочинку - 16,4м²
- 37. Кабінет КТГ - 20,6м²
- 38. Рекреаційна зона - 254,5м²

ПЛАН НА ВІДМІТЦІ ±0,000



Експлікація до поверху на відмітці +3,300

- 1. Ліфтовий хол - 23,5м²
- 2. Санвузол чоловічий - 16,2м²
- 3. Душова чоловіча для персоналу - 7,6м²
- 4. Санвузол жіночий для персоналу - 4,5м²
- 5. Душова жіноча для персоналу - 4,6м²
- 6. Санвузол жіночий - 16,6м²
- 7. Санвузол чоловічий - 16,2м²
- 8. Гардероб чоловічий для персоналу - 8,6м²
- 9. Гардероб жіночий для персоналу - 8,7м²
- 10. Призначення для інвентаря - 6,7м²
- 11. Комора - 13,3м²
- 12. Аптечний пункт - 32,9м²
- 13. Кабінет жіночої консультації - 22,2м²
- 14. Кабінет жіночої консультації - 22,1м²
- 15. Кабінет жіночої консультації - 17,4м²
- 16. Кабінет жіночої консультації - 17м²
- 17. Кабінет жіночої консультації - 17м²
- 18. Кабінет жіночої консультації - 19м²
- 19. Кабінет УЗД - 22,2м²
- 20. Кабінет УЗД - 28,5м²
- 21. Кабінет УЗД - 17,4м²
- 22. Кабінет УЗД - 36,4м²
- 23. Кабінет медіартрі - 28,4м²
- 24. Кабінет медіартрі - 28м²
- 25. Кабінет медіартрі - 26,6м²
- 26. Кабінет медіартрі - 28,3м²
- 27. Кабінет КТГ - 22,2м²
- 28. Кабінет КТГ - 16,7м²
- 29. Кабінет КТГ - 16,9м²
- 30. Кабінет збору аналізів - 20,1м²
- 31. Кабінет збору аналізів - 16,6м²
- 32. Кінната персоналу - 22,2м²
- 33. Рекреаційна зона - 168,4м²
- 34. Рекреаційна зона - 48,6м²

ПЛАН НА ВІДМІТЦІ +3,300



1

54 100

9

ФАСАД ЗАХІДНИЙ M1:200

B

41 170

K

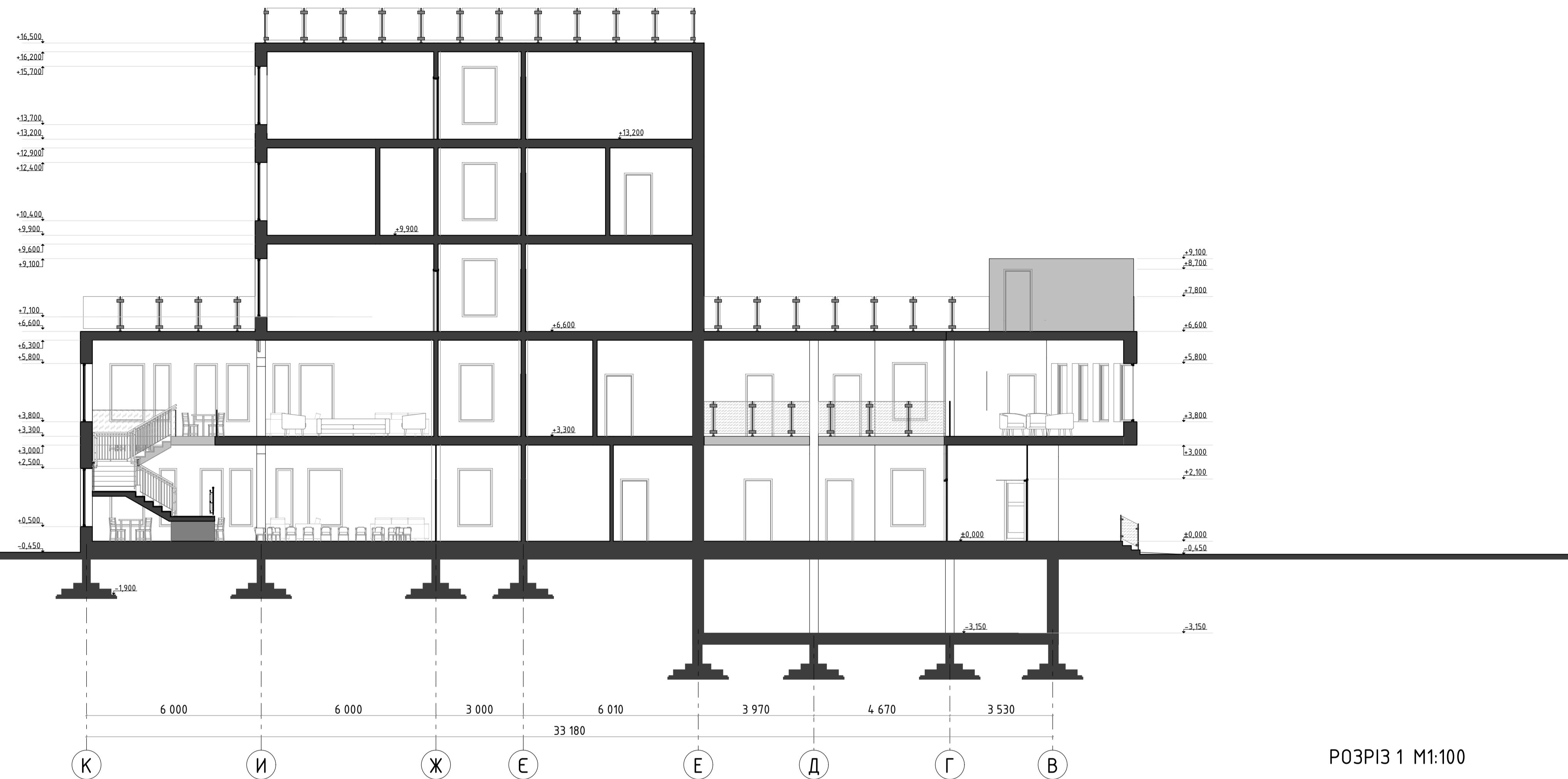
ФАСАД ПІВДЕННИЙ M1:200

9

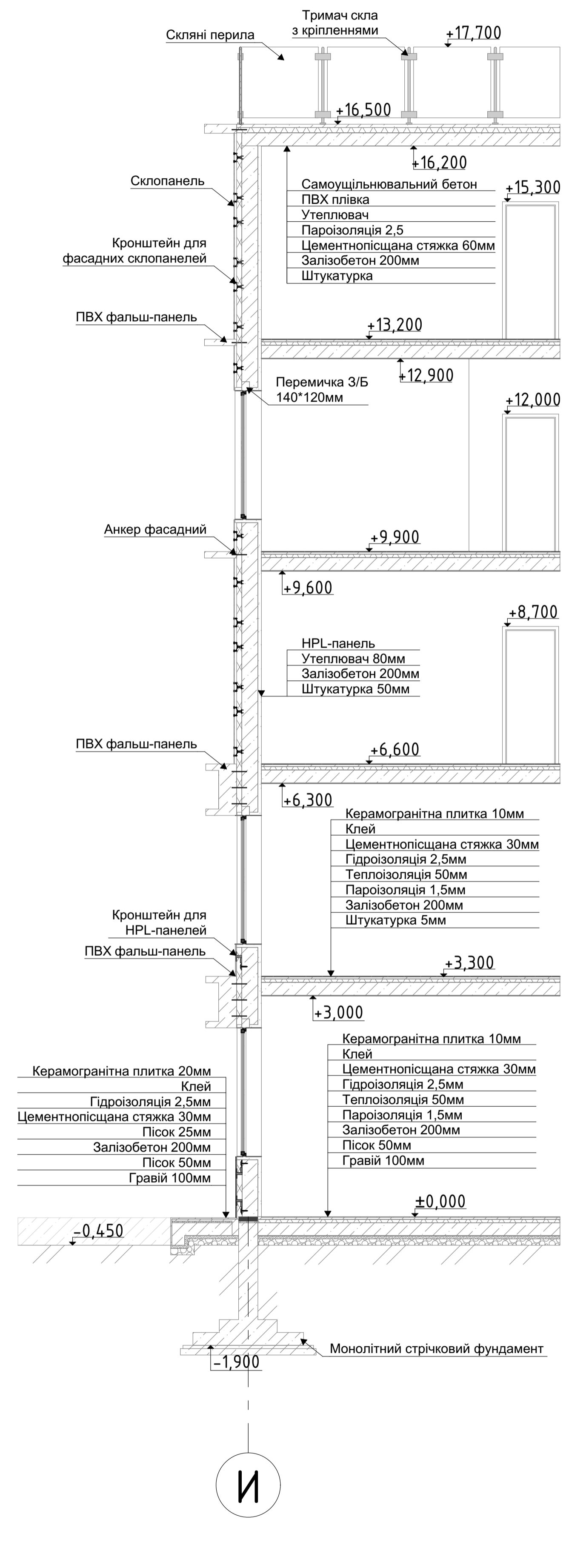
54 100

1

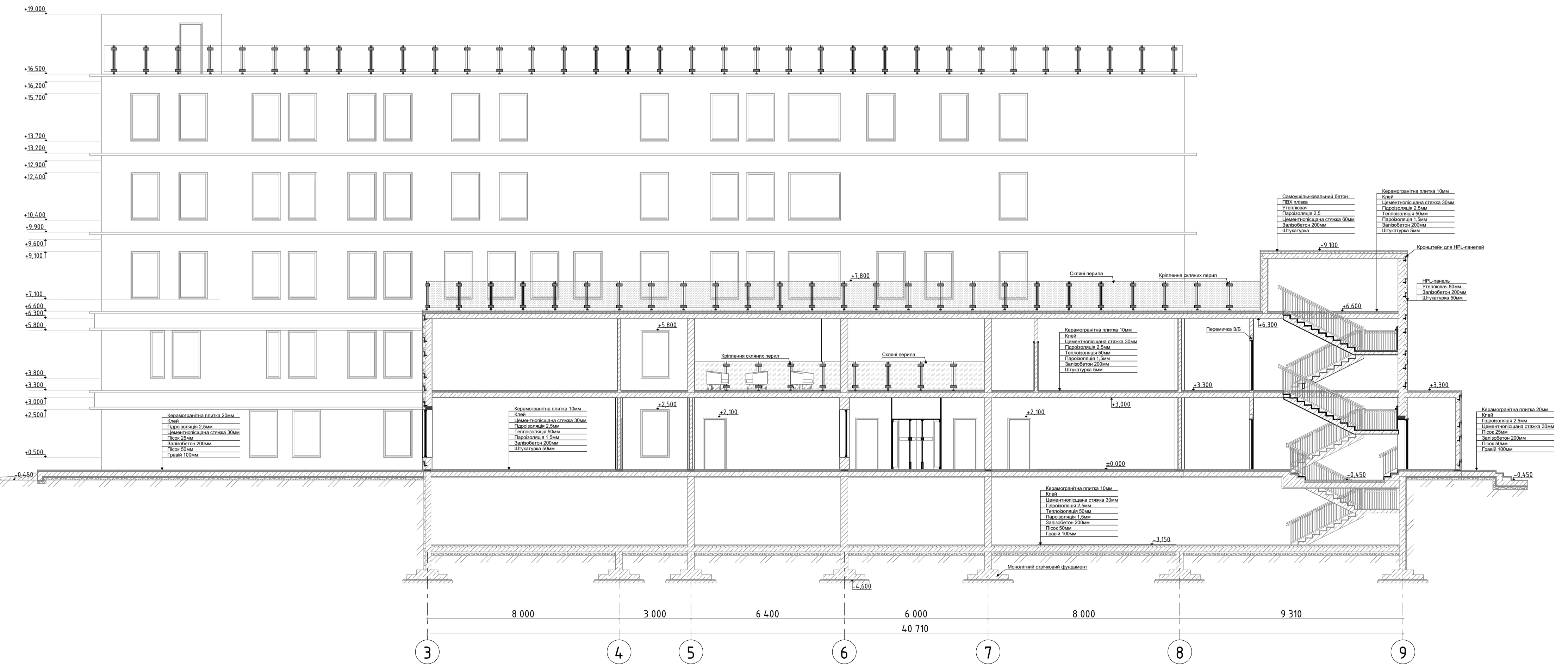
ФАСАД СХІДНИЙ M1:200



РОЗРІЗ 1 M1:100



РОЗРІЗ ПО СТІНІ M1:50

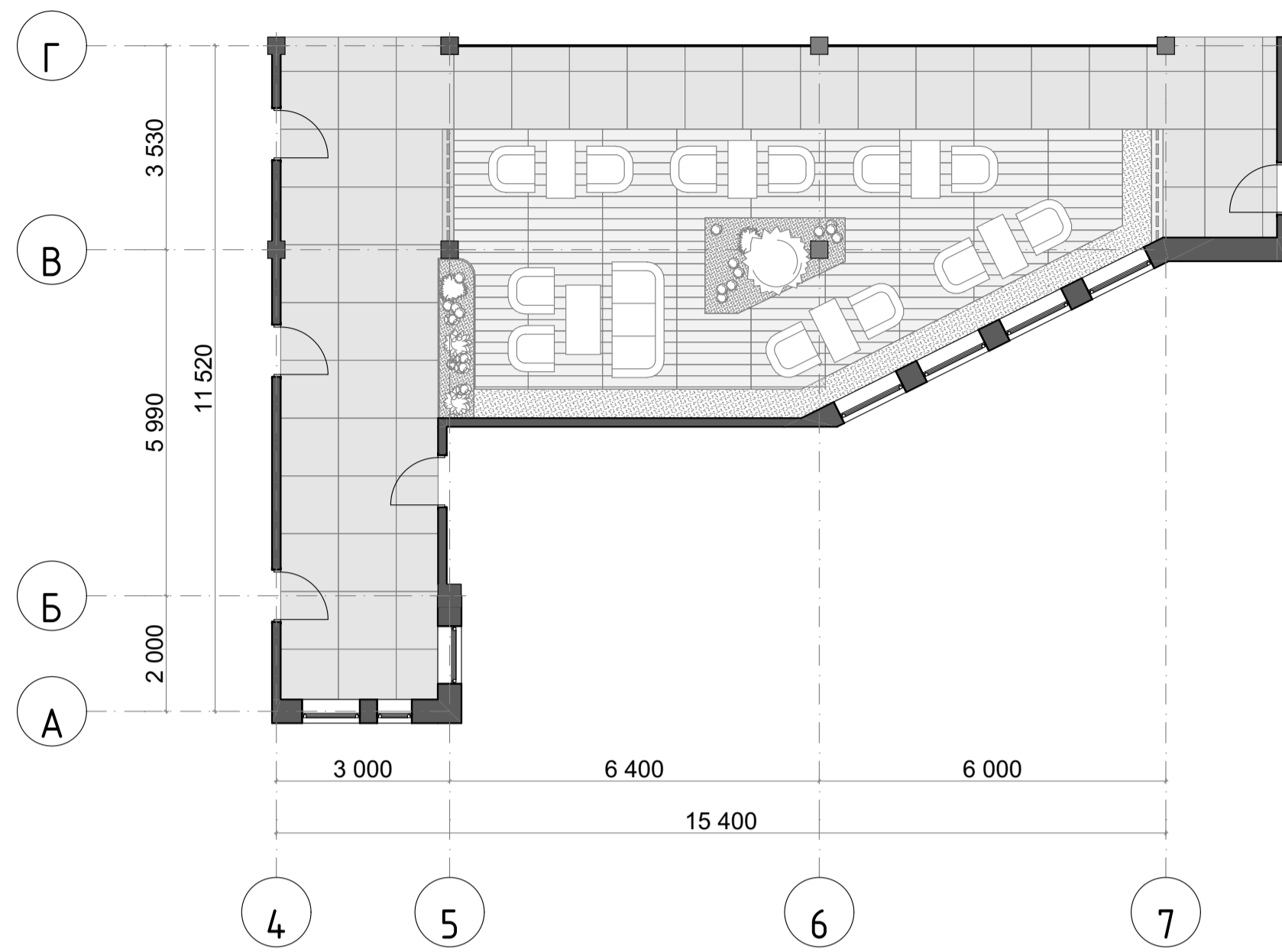


РОЗРІЗ 2 M1:100

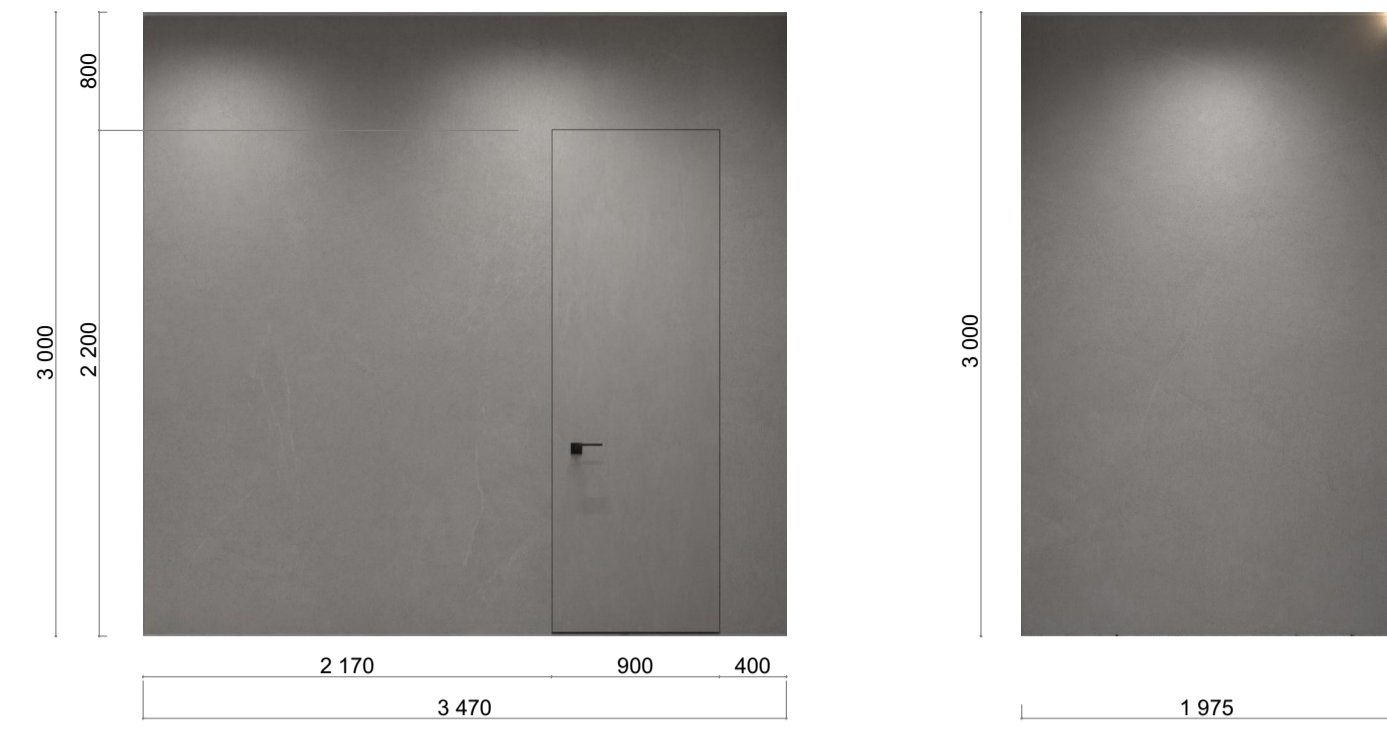


ВІЗУАЛІЗАЦІЯ ОБ'ЄКТУ



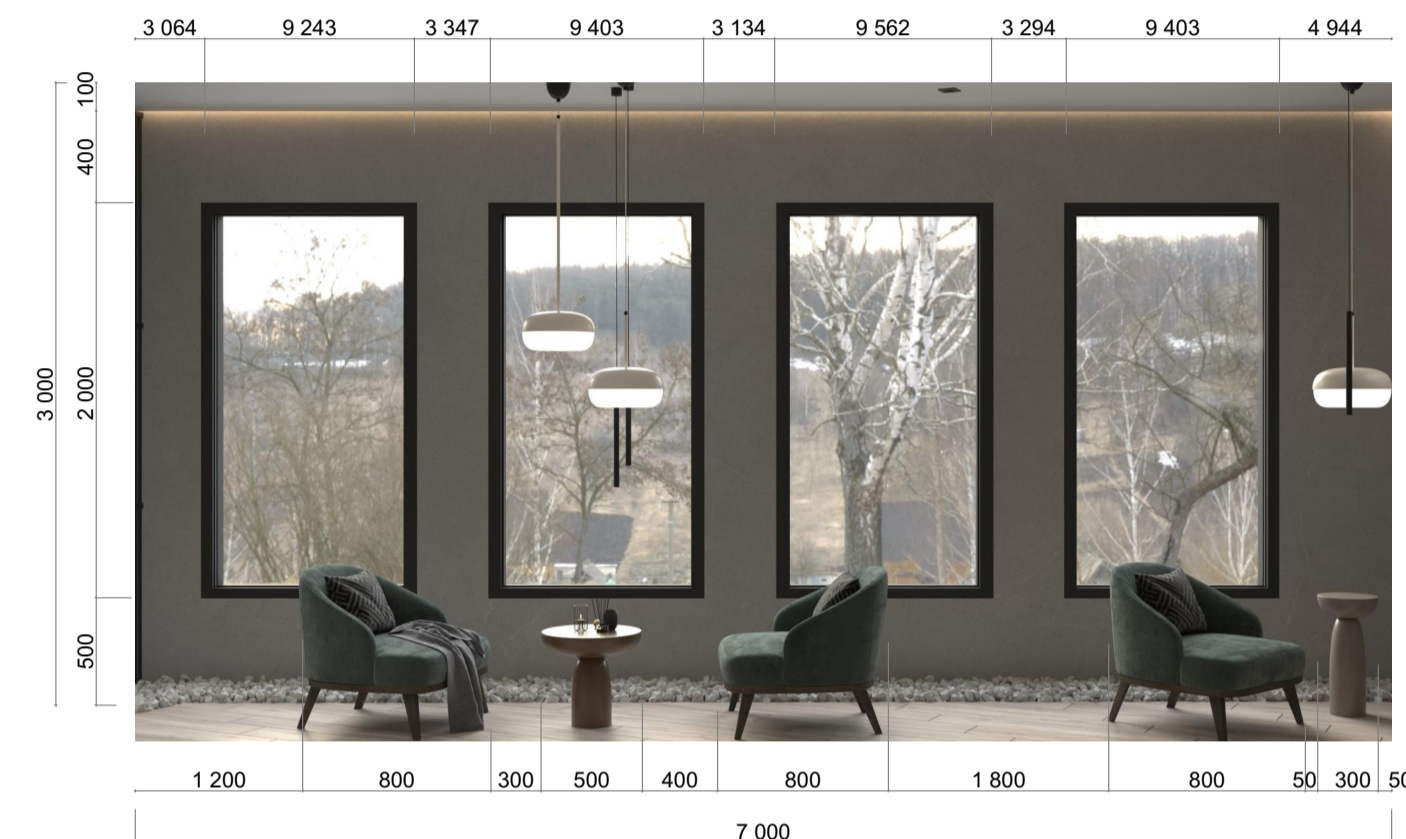


ПЛАН ПІДЛОГИ ТА РОЗТАШУВАННЯ МЕБЛІВ М1:100



РОЗГОРТКА 1-2

РОЗГОРТКА 2-3



РОЗГОРТКА 3-4

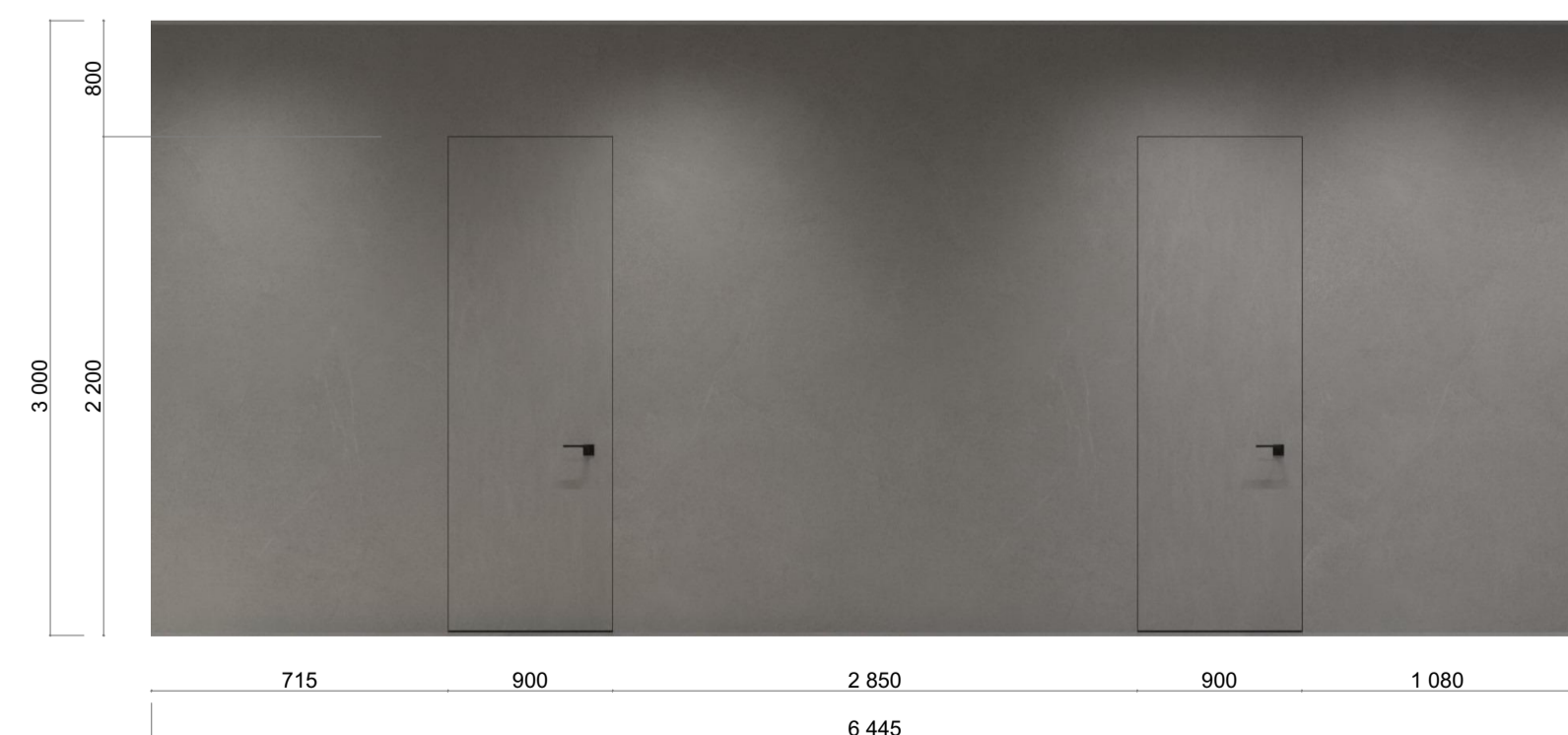


ПЛАН СТЕЛІ ТА РОЗМІЩЕННЯ СВІТИЛЬНИКІВ М1:100

- Умовні позначення
- Магнітний трековий вмонтований світильник
 - ⊗ Вмонтований точковий світильник Ø150
 - ⊙ Підвісний люстра Ø300
 - ◆ Підвісний точковий світильник Ø70
 - LED світильник
 - ⌋ Випинок двоклавішний
 - ⌋ Випинок одноклавішний



РОЗГОРТКА 4-5



РОЗГОРТКА 5-6

