

Міністерство освіти та науки України
КИЇВСЬКИЙ НАЦІОНАЛЬНИЙ УНІВЕРСИТЕТ БУДІВНИЦТВА
ТА АРХІТЕКТУРИ

Дипломна робота на тему:

«Геоінформаційний аналіз туристичної
привабливості території на прикладі
Чернігівської області»

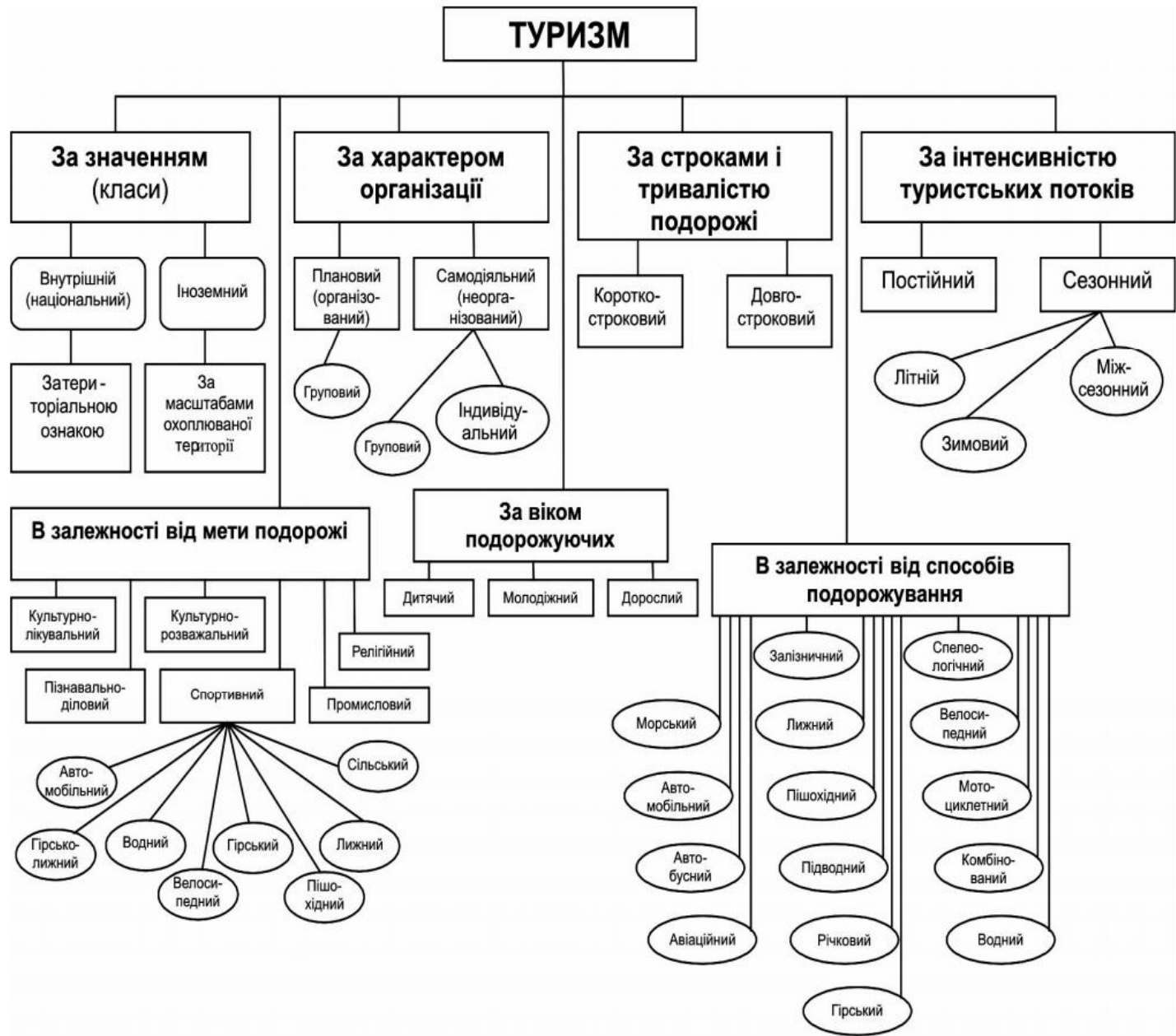
Виконавець: ст. гр. ГІСТ-41

Степанов М.

Керівник: доц., к. г. н. Лепетюк В. Б.

Київ - 2020 р.

- Мета роботи - дослідження стану розвитку туризму в регіоні, пошук шляхів використання ГІС-технологій для сприяння розвитку туризму на прикладі Чернігівської області.
- Завданнями цієї роботи є аналіз туристичної привабливості Чернігівщини та створення бази даних і карт туристичних об'єктів.
- Об'єкт даного дослідження – територія Чернігівської області та її привабливість для розвитку туризму.
- Предмет дослідження – теоретичні та практичні аспекти визначення туристичної привабливості території засобами ГІС.



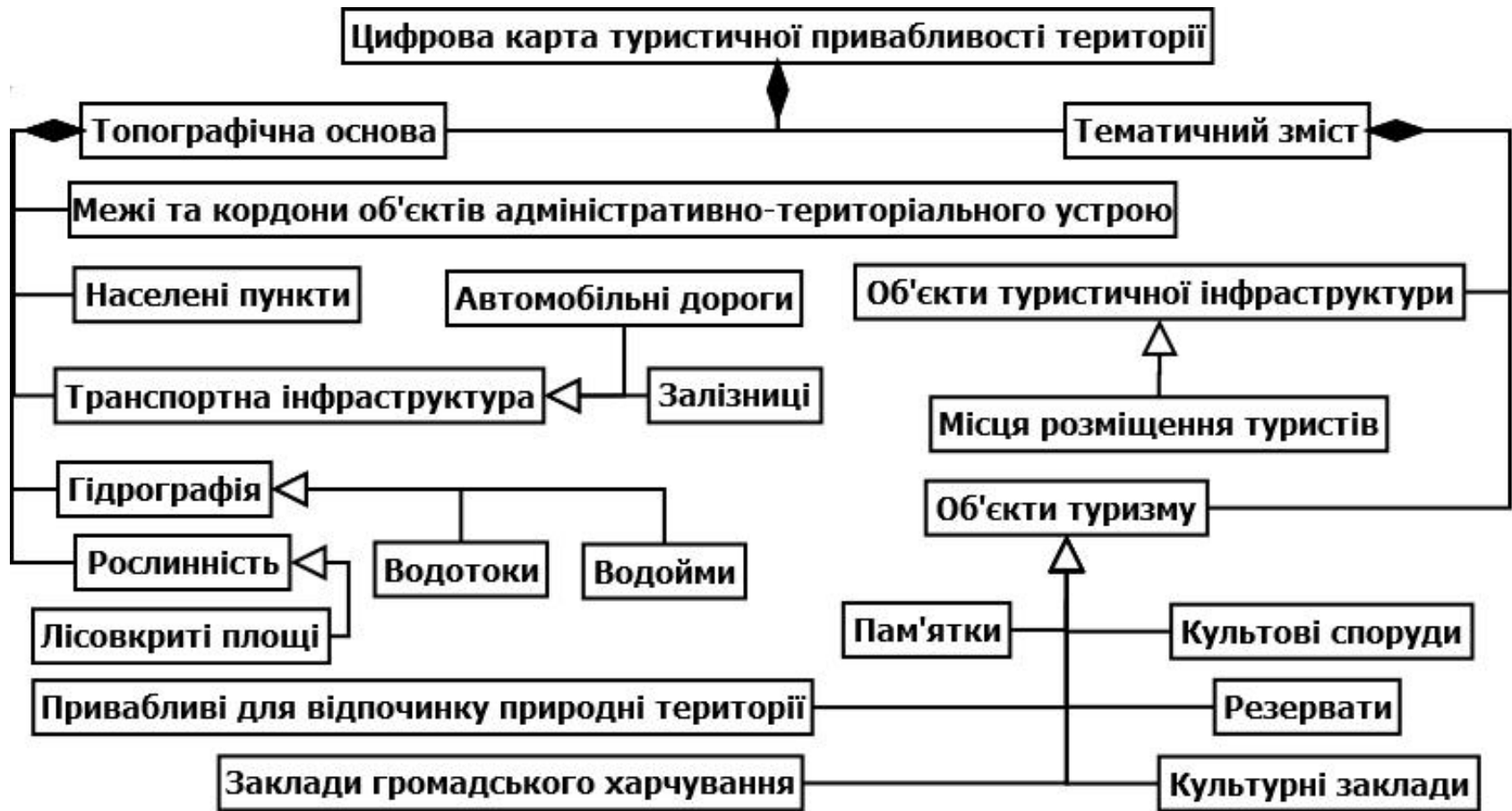
Міжнародне туристичне законодавство:

- Загальна декларація прав людини;
- Міжнародний пакт про економічні, культурні і соціальні права;
- Гельсінські угоди;
- Манільська декларація зі світового туризму;
- Документ Акапулько;
- Хартія туризму;
- Кодекс туриста;
- Гаагська декларація про туризм;
- Декларація Всесвітньої конференції міністрів по туризму;
- Глобальний етичний кодекс туризму;
- Осакська декларація тисячоліття.

Туристичне законодавство України:

- Конституція України;
- Цивільний кодекс України;
- Господарський кодекс України;
- Закон України «Про господарські товариства»;
- Закон України «Про товариства з обмеженою та додатковою відповідальністю»;
- Закон України «Про правовий статус іноземців та осіб без громадянства»;
- Закон України «Про туризм»;
- Закон України «Про ліцензування видів господарської діяльності»;
- Ліцензійні умови провадження туроператорської діяльності.

Зміст цифрової карти туристичної привабливості території

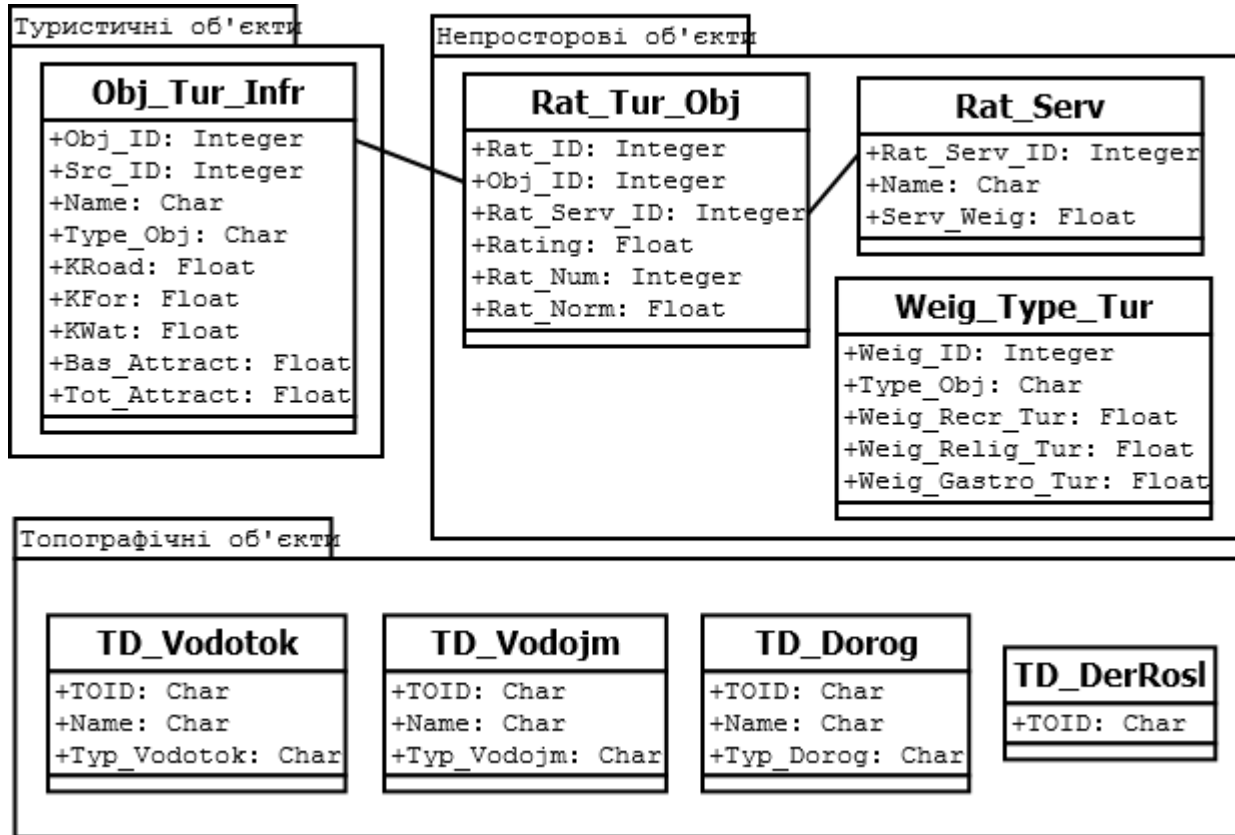


Концептуальна модель БГД



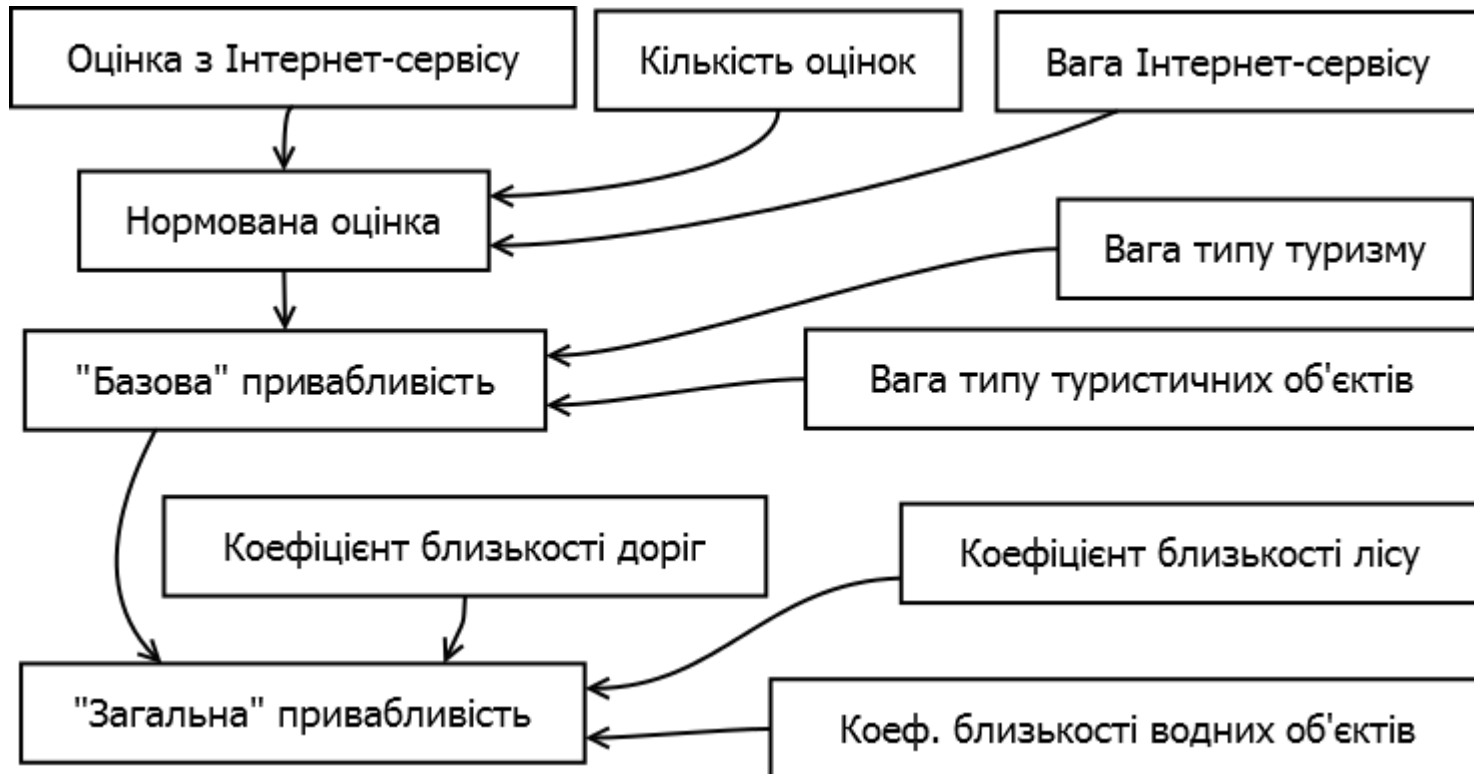
Концептуальна модель бази геопросторових даних для визначення туристичної привабливості територій

Структурна модель БГД

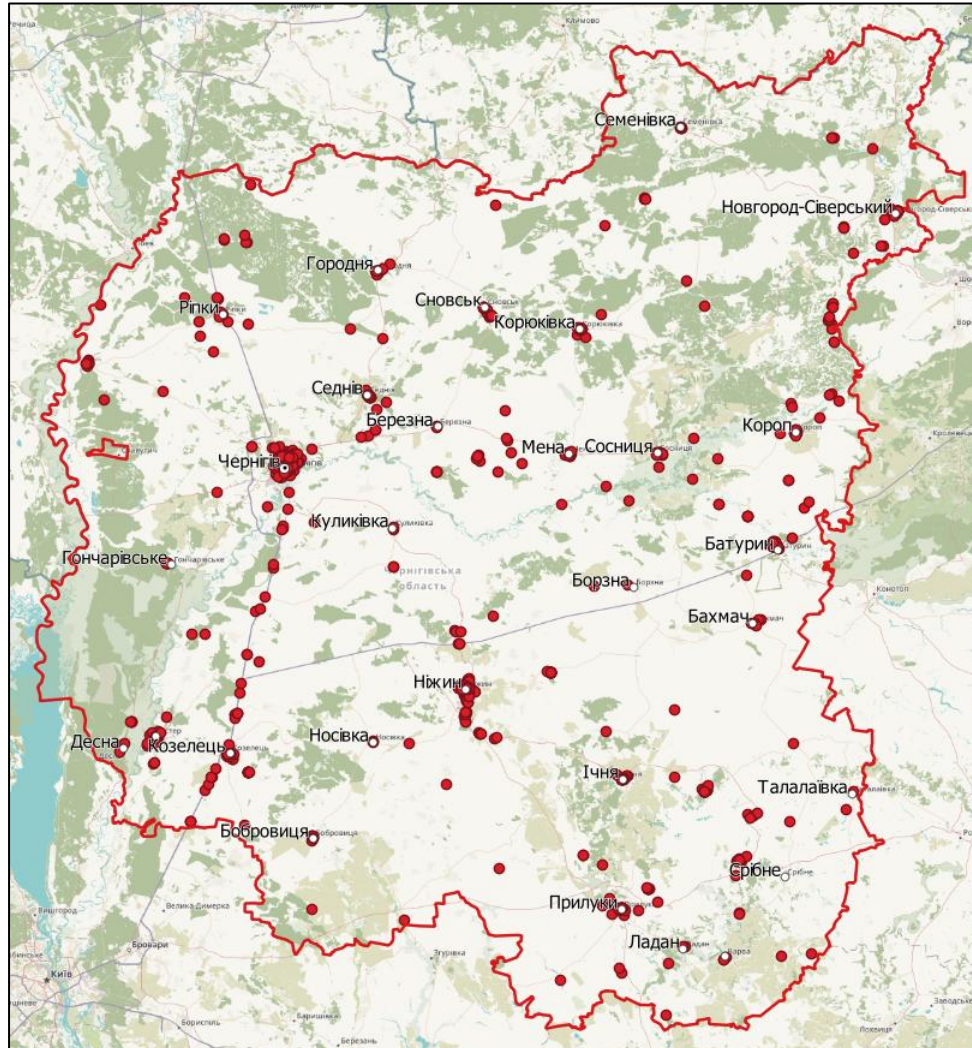


Структурна модель БГД для визначення туристичної привабливості територій для туриста, що подорожує автошляхами

Послідовність обчислення туристичної привабливості території



Вихідні дані



Розміщення точкових туристичних об'єктів на карті Чернігівської області

Формули для розрахунку привабливості території

$$1) \text{Rat_Norm} = 0.4 * \text{Serv_Weig} + 0.6 * \frac{\text{Rating} * \text{Rat_Num}}{\max(\text{Rating}) * \max(\text{Rat_Num})},$$

де Rat_Norm – нормована оцінка, Serv_Weig – вага сервісу, Rating – оцінка об'єкта, Rat_Num – кількість оцінок, $\max(\text{Rating})$ та $\max(\text{Rat_Num})$ – найбільші значення відповідно оцінки та кількості оцінок.

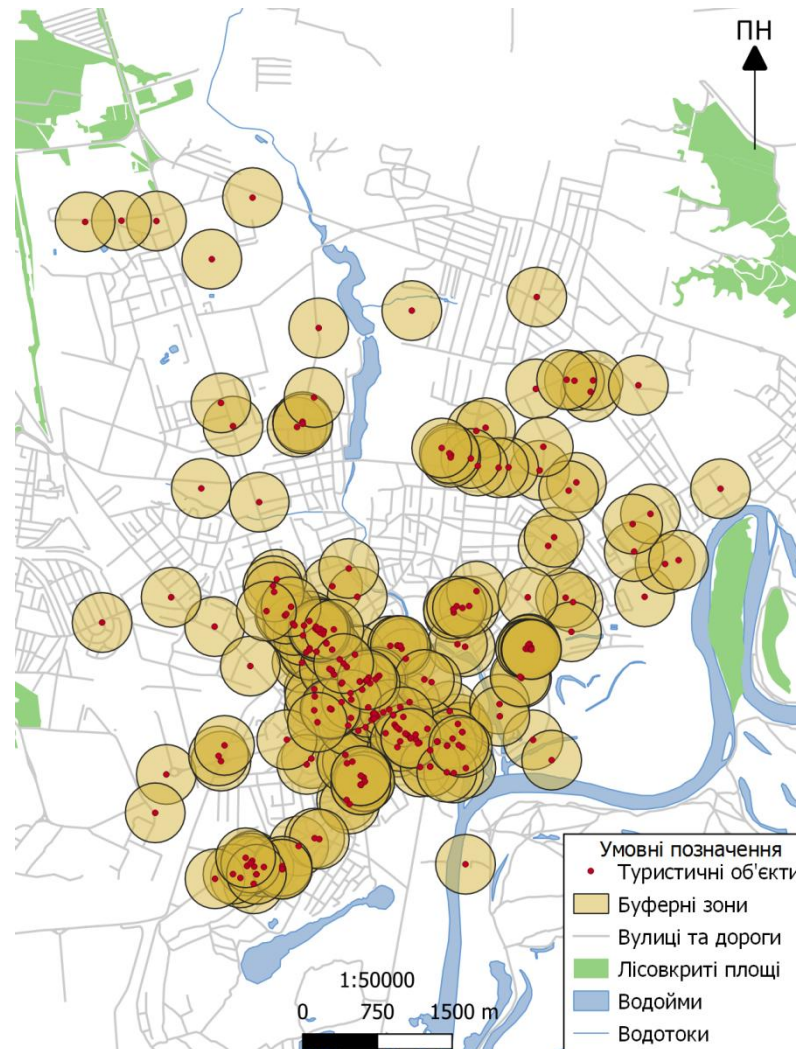
$$2) \text{Bas_At} = \text{Rat_Norm} * (0,7 * \text{WRecrT} + 0,2 * \text{WReligT} + 0,1 * \text{WGastroT}),$$

де Bas_At – «базова» привабливість території, WRecrT – вага типу об'єкта туризму для рекреаційного туризму, WReligT – вага типу об'єкта туризму для релігійного туризму, WGastroT – вага типу об'єкта туризму для гастрономічного туризму, Rat_Norm – нормована оцінка об'єктів туризму.

$$3) \text{Tot_At} = 0,5 * \text{Bas_At} + 0,25 * \text{KRoad} + 0,125 * \text{KFor} + 0,125 * \text{KWat},$$

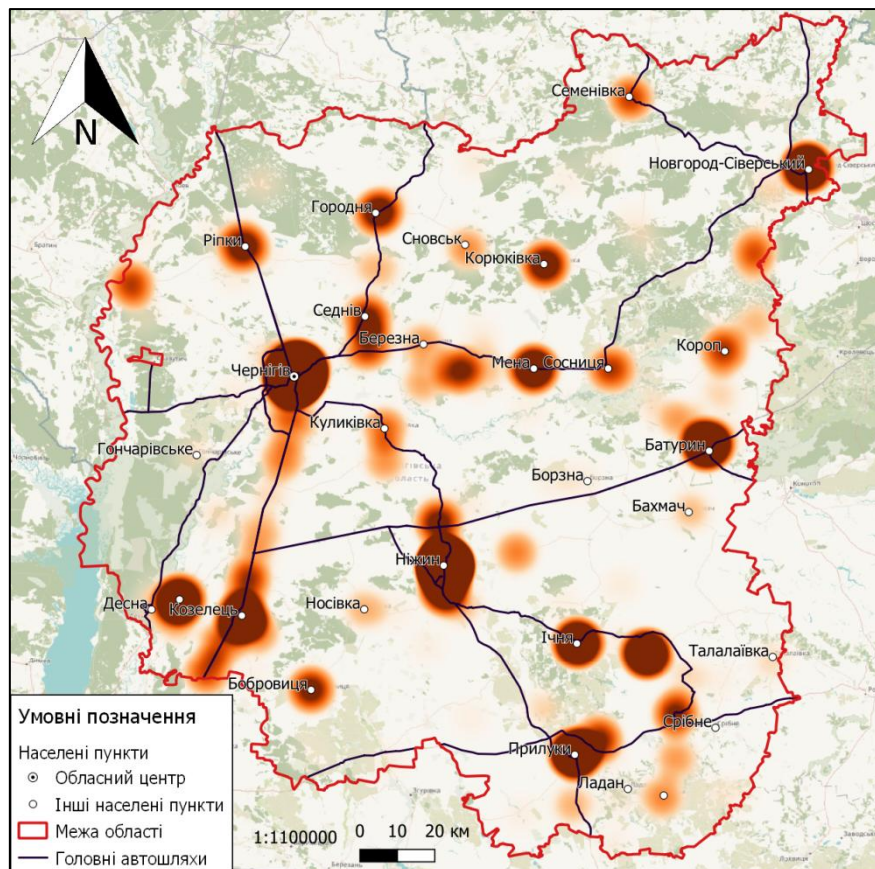
де Tot_At – «загальна» привабливість території, Bas_At – «базова» привабливість території, KRoad , KFor , KWat – коефіцієнти, що застосовуються до «базової» привабливості при потраплянні в буферну зону доріг, лісовкритих площ, водних об'єктів відповідно.

Туристичні об'єкти та буферні зони навколо них

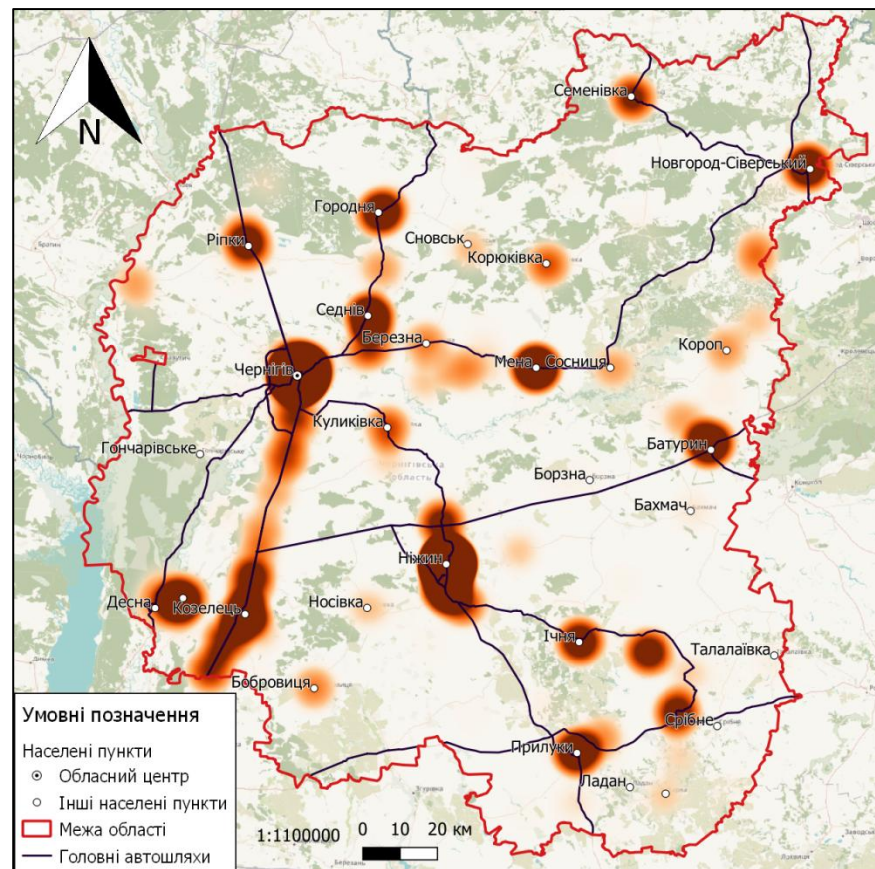


Карта туристичних об'єктів та буферних зон навколо них (м. Чернігів)

«Базова» та «загальна» привабливість території



а

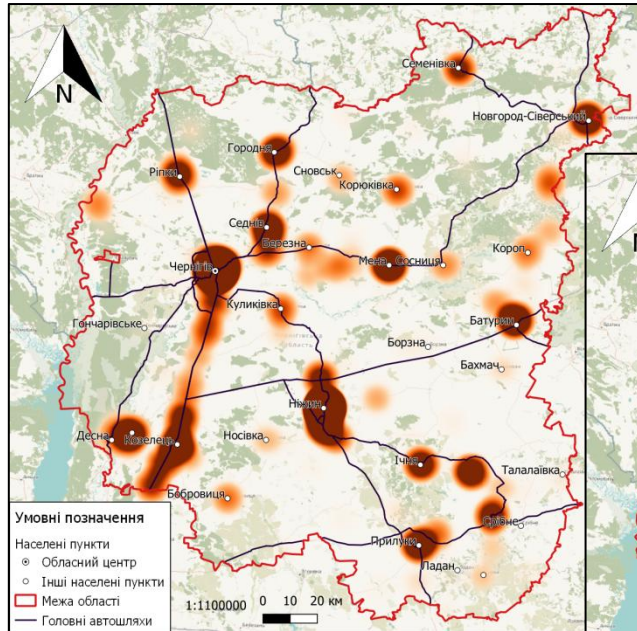


б

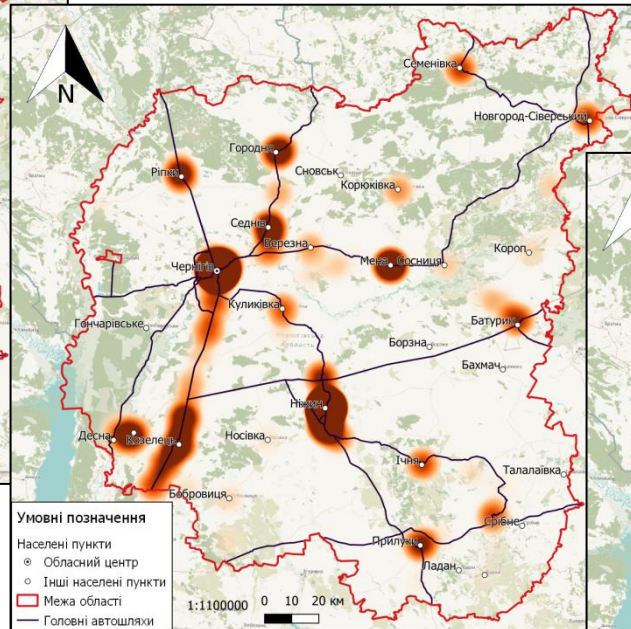
Карти «базової» (а) та «загальної» (б) привабливості території

Привабливість території для наступних видів туризму:

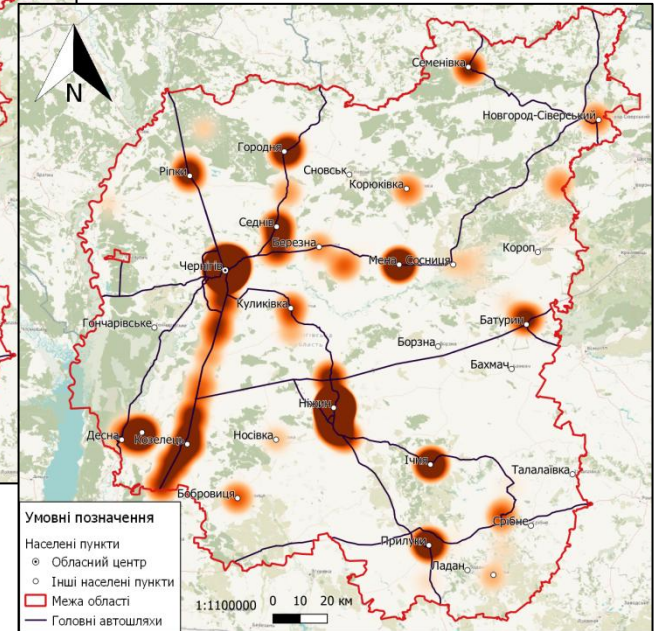
– рекреаційного



– релігійного



– гастрономічного



Висновки

- Розроблено каталог об'єктів і атрибутів БД туристичних об'єктів
- Розроблено методику геоінформаційного аналізу туристичної привабливості території
- Виконано аналіз туристичної привабливості території, подано результати у наочному виді

Дякую за увагу!