



Міністерство освіти та науки України
Київський національний університет будівництва та
архітектури
Факультет урбаністики та просторового планування
Кафедра міського будівництва

Атестаційна робота магістра:

Система організації культурно-побутового
обслуговування населення територіальних
громад на прикладі Ржищівської міської
територіальної громади

Розробив: Андрій ДЗЮБА
студент гр. ЗМБГ-61м,
спеціальності 192 «Будівництво та
цивільна інженерія»
Керівник: Олексій ПРИЙМАЧЕНКО
з.к. міського будівництва, к.т.н., доцент

0 200 400 600 800 м

Київ 2023 рік

МЕТА ТА ЗАДАЧІ ДОСЛІДЖЕННЯ

Мета дослідження

Обґрунтування теоретичних положень та розробка практичних рекомендацій система організації культурно-побутового обслуговування населення територіальних громад

Об'єкт дослідження

Об'єктом дослідження є Ржищівська міська територіальна громада Обухівського району Київської області

Предмет дослідження

Предметом дослідження магістерської роботи є соціально-економічні, правові та природно-екологічні закономірності функціонування та розвитку об'єкту дослідження, різноманітні його якості, властивості

						АТЕСТАЦІЙНА РОБОТА МАГІСТРА			
						КНУБА			
Змн.	Кільк.	Аркуш	Недок.	Підпис	Дата				
Розроб.		Дзюба А.О.				Система організації культурно-побутового обслуговування населення територіальних громад на прикладі Ржищівської МТГ	Стадія	Арк.	Акрушів
Перевір.		Приймаченко О.В.						2	18
Реценз.		Денисенко Н.О.							
Затверд.						Кафедра міського будівництва	ЗМБГ - 61м		

МЕТА ТА ЗАДАЧІ ДОСЛІДЖЕННЯ

Наукова новизна

Дослідження компонентнофункціональної, територіально-функціональної та організаційно-управлінської структур громади та розробка практичних рекомендацій покращення розвитку системи культурно-побутового обслуговування

Методи дослідження

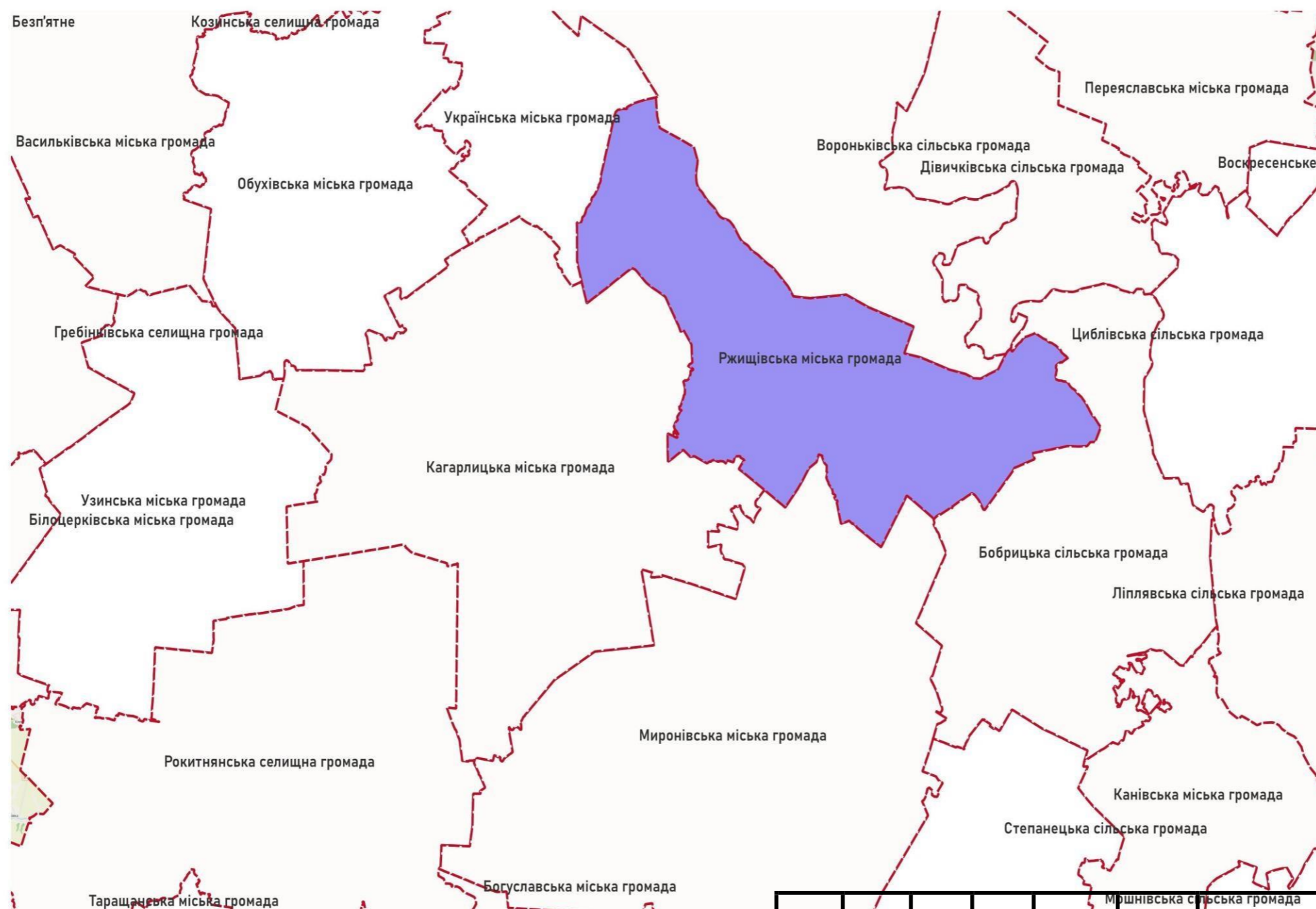
Аналіз нормативно-правової бази щодо просторового розвитку нових адміністративних утворень

Практичне значення

Проект буде служити як інноваційний приклад для міських планувальників та розробників, показуючи як можна поліпшити організацію культурно-побутового обслуговування населення територіальної громади

						АТЕСТАЦІЙНА РОБОТА МАГІСТРА			
						КНУБА			
Змн.	Кільк.	Аркуш	Недок.	Підпис	Дата				
Розроб.		Дзюба А.О.				Система організації культурно-побутового обслуговування населення територіальних громад на прикладі Ржищівської МТГ	Стадія	Арк.	Акрушів
Перевір.		Приймаченко О.В.						3	18
Реценз.		Денисенко Н.О.							
Затверд.						Кафедра міського будівництва	ЗМБГ - 61м		

Схема положення територіальної громади в системі розселення



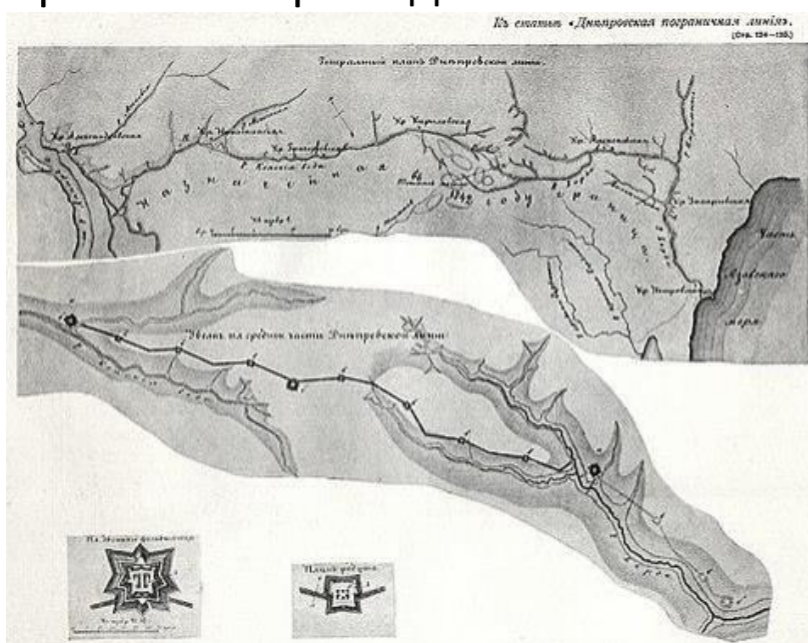
						АТЕСТАЦІЙНА РОБОТА МАГІСТРА			
						КНУБА			
Змн.	Кільк.	Аркуш	Недок.	Підпис	Дата				
Розроб.		Дзюба А.О.				Система організації культурно-побутового обслуговування населення територіальних громад на прикладі Ржищівської МТГ	Стадія	Арк.	Акрушів
Перевір.		Приймаченко О.В.						4	18
Реценз.		Денисенко Н.О.				Кафедра міського будівництва	ЗМБГ - 61М		
Затверд.									

Історична довідка про формування та розвиток громади

До 2018 року Ржищівській міській раді підпорядковувалося лише місто Ржищів, яке мало статус міста обласного значення Київської області.

У 2017–2018 роках була утворена Ржищівська міська об'єднана територіальна громада шляхом об'єднання Ржищівської міської ради міста обласного значення, Балико-Щучинської, Гребенівської, Півецької, Яблунівської сільських рад Кагарлицького району та Піївської сільської ради Миронівського району.

12 червня 2020 року на її основі була сформована Ржищівська міська територіальна громада у складі: Ржищівської міської ради Київської області, Балико-Щучинської, Великоприцьківської, Гребенівської, Кузьминецької, Півецької, Стайківської, Стрітівської, Яблунівської сільських рад Кагарлицького району та Грушівської, Малобукринської, Піївської сільських рад Миронівського району. 17 липня громаду було включено до складу новоутвореного Обухівського району Київської області. 25 жовтня 2020 року пройшли чергові вибори до нової Ржищівської міської ради, що стала правонаступником рад розформованих громад.



						АТЕСТАЦІЙНА РОБОТА МАГІСТРА			
						КНУБА			
Змн.	Кільк.	Аркуш	Недок.	Підпис	Дата	Система організації культурно-побутового обслуговування населення територіальних громад на прикладі Ржищівської МТГ	Стадія	Арк.	Акрушів
						Кафедра міського будівництва		5	18
Розроб.		Дзюба А.О.							
Перевір.		Приймаченко О.В.							
Реценз.		Денисенко Н.О.							
Затверд.									
							ЗМБГ - 61м		

Ситуаційний план міста Ржищів



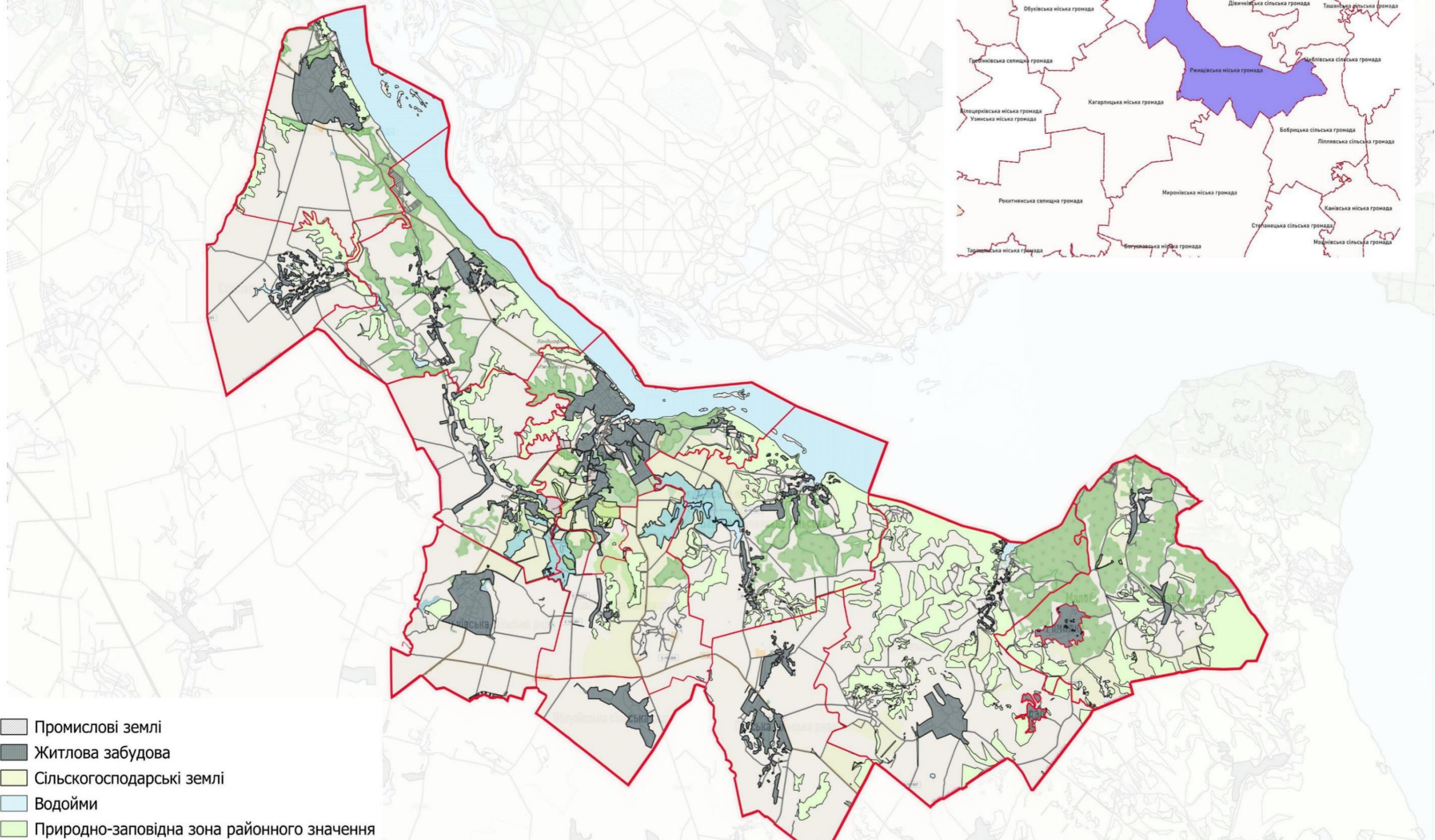
						АТЕСТАЦІЙНА РОБОТА МАГІСТРА				
						КНУБА				
Змн.	Кільк.	Аркуш	Недок.	Підпис	Дата			Стадія	Арк.	Акрушів
Розроб.		Дзюба А.О.				Система організації культурно-побутового обслуговування населення територіальних громад на прикладі Ржищівської МТГ			6	18
Перевір.		Приймаченко О.В.								
Реценз.		Денисенко Н.О.								
Затверд.						Кафедра міського будівництва		ЗМБГ - 61м		

План розташування старостинських округів



АТЕСТАЦІЙНА РОБОТА МАГІСТРА					
КНУБА					
Змн.	Кільк.	Аркуш	Недок.	Підпис	Дата
Розроб.		Дзюба А.О.			
Перевір.		Пріймаченко О.В.			
Реценз.		Денисенко Н.О.			
Затверд.					
Система організації культурно-побутового обслуговування населення територіальних громад на прикладі Ржищівської МТГ				Стадія	Арк.
					7
				Аркушів	18
Кафедра міського будівництва				ЗМБГ - 61М	

План сучасного використання території



- Промислові землі
- Житлова забудова
- Сільськогосподарські землі
- Водойми
- Природно-заповідна зона районного значення
- Автотранспортна мережа
- Межа громади

АТЕСТАЦІЙНА РОБОТА МАГІСТРА					
КНУБА					
Змн.	Кільк.	Аркуш	№ док.	Підпис	Дата
Розроб.		Дзюба А.О.			
Перевір.		Приймаченко О.В.			
Реценз.		Денисенко Н.О.			
Затверд.					
				Система організації культурно-побутового обслуговування населення територіальних громад на прикладі Ржищівської МТГ	
				Кафедра міського будівництва	ЗМБГ - 61м
				Стадія	Арк.
				8	18

Природно-водний ресурс Ржищівської МТГ



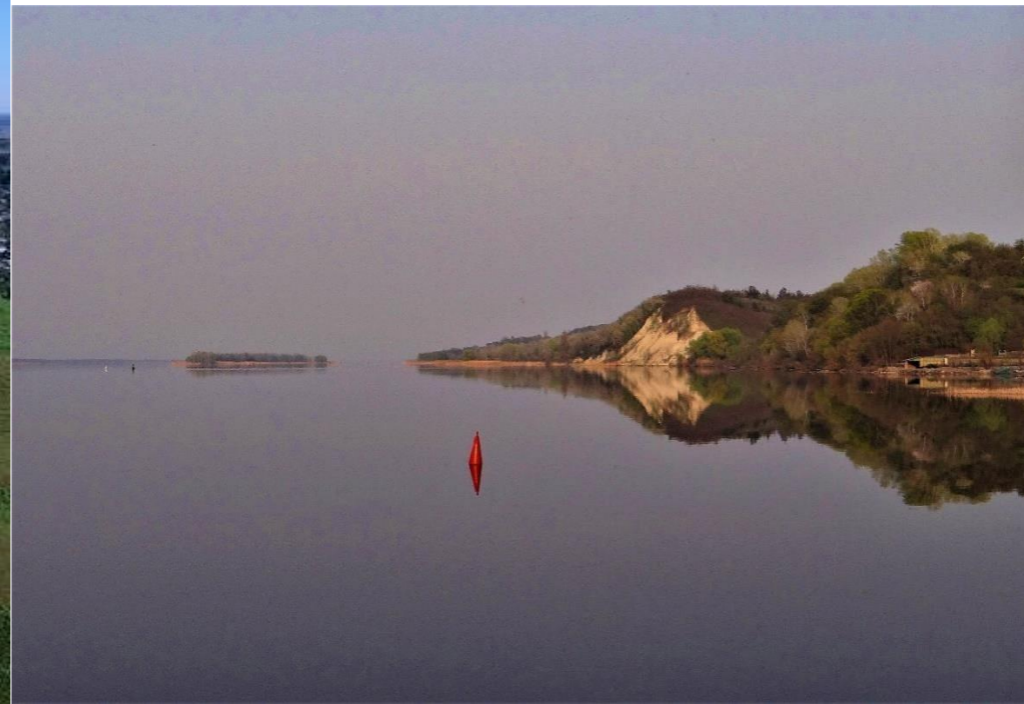
						АТЕСТАЦІЙНА РОБОТА МАГІСТРА			
						КНУБА			
Змн.	Кільк.	Аркуш	№ док.	Підпис	Дата				
Розроб.		Дзюба А.О.				Система організації культурно-побутового обслуговування населення територіальних громад на прикладі Ржищівської МТГ	Стадія	Арк.	Акрушів
Перевір.		Приймаченко О.В.						9	18
Реценз.		Денисенко Н.О.							
Затверд.						Кафедра міського будівництва	ЗМБГ - 61м		

Структура земель

Ржищівська громада поєднала унікальні природні ландшафти та видатні об'єкти культурної спадщини. Крім того, важливе місце в розвитку Ржищівської міської ТГ посідає аграрний сектор (фермерські господарства та вирощування сільськогосподарських культур). Ландшафт навколо громади відрізняється численними ярами і пагорбами. Населені пункти розміщені в долинах глибоких балок, що зумовлює складну конфігурацію населених пунктів, розподіл їх на окремі масиви та складний рельєф сіл. Для ґрунтів громади характерні чорноземи типові слабогумусовані, лучно-чорноземні, легкосуглинкові ґрунти. Головне природне багатство громади — родючі чорноземи, що займають майже 80% ріллі.

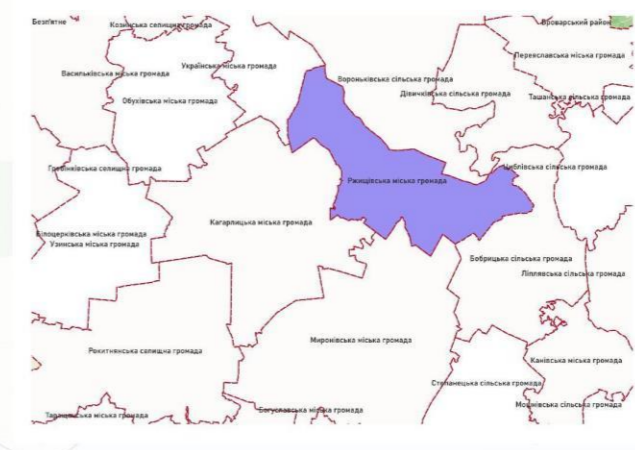
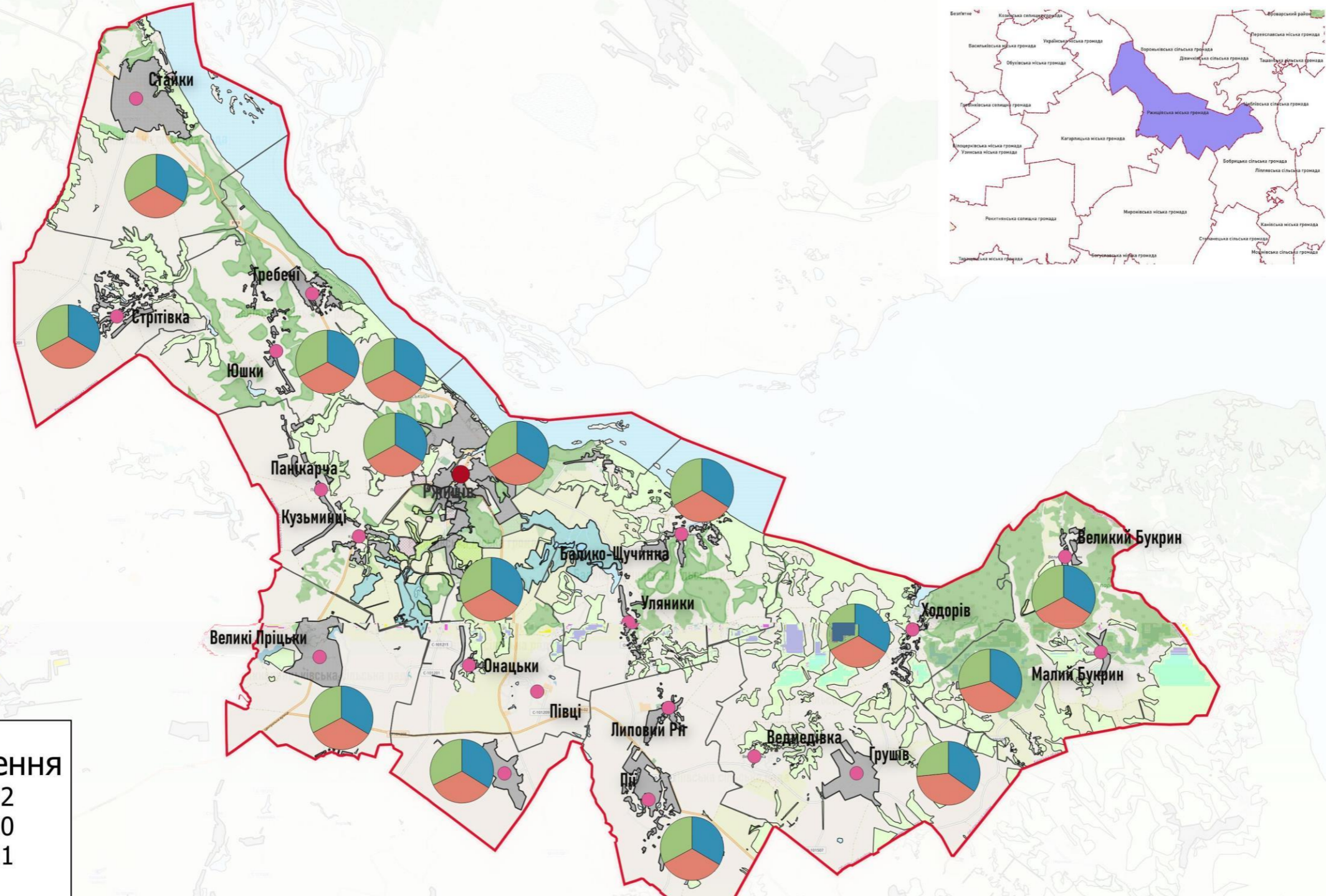
З корисних копалин видобувають глину для виробництва будівельних матеріалів.

Ліси з переважанням сосни, дуба, акації, клена, верби, чагарників. Зустрічаються дрібні тварини: лисиці, зайці, кроти, кабани, олені, бабаки, а також різні види птахів. В річках водиться сом, щука, судак, окунь, лящ, карась. За своїм структурним складом земель Ржищівська громада сформована, в основному, як аграрний та лісовий регіон. Сформовані землі для промислового виробництва, яка представлена такими напрямками як легка та будівельна.



						АТЕСТАЦІЙНА РОБОТА МАГІСТРА			
						КНУБА			
Змн.	Кільк.	Аркуш	№ док.	Підпис	Дата				
Розроб.		Дзюба А.О.				Система організації культурно-побутового обслуговування населення територіальних громад на прикладі Ржищівської МТГ	Стадія	Арк.	Акрушів
Перевір.		Приймаченко О.В.						10	18
Реценз.		Денисенко Н.О.							
Затверд.						Кафедра міського будівництва	ЗМБГ - 61м		

Характеристика соціального населення територіальної громади



- Умовні позначення**
- Чисельність 2022
 - Чисельність 2020
 - Чисельність 2021
 - Міста
 - Села
 - Житлова забудова

						АТЕСТАЦІЙНА РОБОТА МАГІСТРА			
						КНУБА			
Змн.	Кільк.	Аркуш	№ док.	Підпис	Дата	Система організації культурно-побутового обслуговування населення територіальних громад на прикладі Ржищівської МТГ	Стадія	Арк.	Акрушів
Розроб.		Дзюба А.О.						11	18
Перевір.		Приймаченко О.В.							
Реценз.		Денженко Н.О.							
Затверд.						Кафедра міського будівництва	ЗМБГ - 61М		

Характеристика соціального населення територіальної громади

Населення території Ржищівської міської територіальної громади формують різні групи людей – жінки та чоловіки, діти, люди працездатного віку та пенсіонери, внутрішньо переміщені особи, а також люди, що тут не мешкають, але приїжджають сюди працювати чи відпочивати. Кожна з цих груп висуває певні вимоги до матеріально-просторового середовища своєї життєдіяльності. Тому проєкт схеми планування території має враховувати інтереси представників усіх соціуму.

Більше половини постійного населення складають жінки 58% або 8 320 особи, чоловіки 42% або 6 025 осіб. Станом на 01 січня 2023 року в громаді зареєстровано 5 476 внутрішньо переміщених осіб.

У віковій структурі населення домінують особи працездатного віку. Ця група становить 56,4% загальної чисельності населення. На групу осіб старше працездатного віку припадає 21,4% чисельності населення, а на групу осіб молодше працездатного віку – відповідно 22,2%, що свідчить про збалансованість вікових груп населення Ржищівської міської територіальної громади.



						АТЕСТАЦІЙНА РОБОТА МАГІСТРА			
						КНУБА			
Змн.	Кільк.	Аркуш	Недок.	Підпис	Дата				
Розроб.		Дзюба А.О.				Система організації культурно-побутового обслуговування населення територіальних громад на прикладі Ржищівської МТГ	Стадія	Арк.	Акрушів
Перевір.		Приймаченко О.В.						12	18
Реценз.		Денисенко Н.О.							
Затверд.						Кафедра міського будівництва	ЗМБГ - 61м		

Схема розміщення закладів освіти

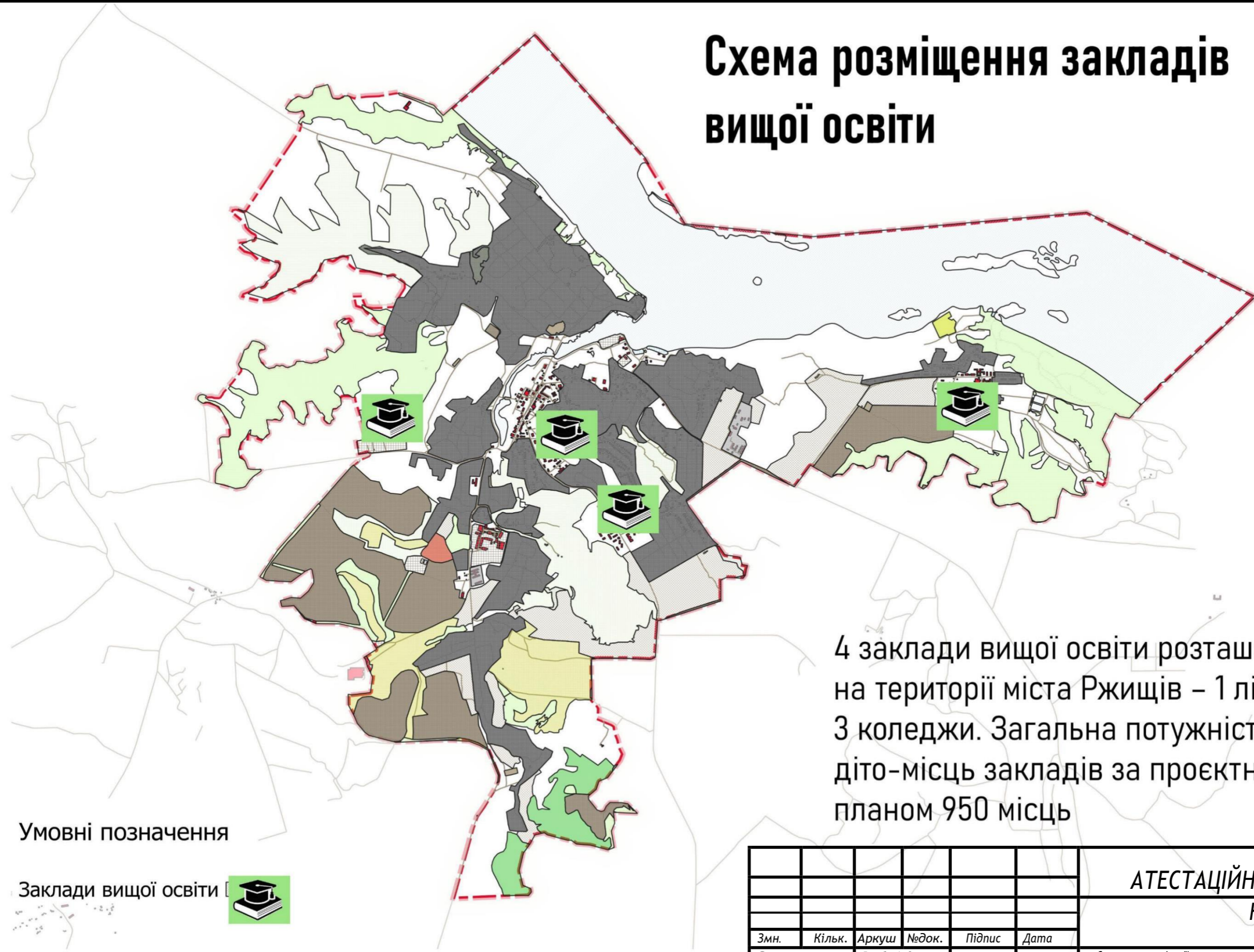


Умовні позначення

- Заклади середньої освіти
- Заклади дошкільної освіти
- Шкільний транспорт
- Міста
- Села

						АТЕСТАЦІЙНА РОБОТА МАГІСТРА			
						КНУБА			
Змн.	Кільк.	Аркуш	Недок.	Підпис	Дата	Система організації культурно-побутового обслуговування населення територіальних громад на прикладі Ржищівської МТГ	Стадія	Арк.	Акрушів
Розроб.		Дзюба А.О.						13	18
Перевір.		Приймаченко О.В.							
Реценз.		Денисенко Н.О.							
Затверд.						Кафедра міського будівництва	ЗМБГ - 61М		

Схема розміщення закладів вищої освіти



4 заклади вищої освіти розташовані на території міста Ржищів – 1 ліцей, 3 коледжи. Загальна потужність діто-місць закладів за проєктним планом 950 місць

Умовні позначення

Заклади вищої освіти 

						АТЕСТАЦІЙНА РОБОТА МАГІСТРА			
						КНУБА			
Змн.	Кільк.	Аркуш	№ док.	Підпис	Дата				
Розроб.		Дзюба А.О.				Система організації культурно-побутового обслуговування населення територіальних громад на прикладі Ржищівської МТГ	Стадія	Арк.	Акрушів
Перевір.		Приймаченко О.В.						14	18
Реценз.		Денисенко Н.О.							
Затверд.						Кафедра міського будівництва	ЗМБГ - 61м		

Схема розташування лікувально-профілактичних закладів



- Умовні позначення**
- Міста
 - Села
 - 🏠 Амбулаторія загальної практики
 - 🩺 Фельдшерсько-акушерський пункт

						АТЕСТАЦІЙНА РОБОТА МАГІСТРА			
						КНУБА			
Змн.	Кільк.	Аркуш	Ньдок.	Підпис	Дата				
Розроб.		Дзюба А.О.				Система організації культурно-побутового обслуговування населення територіальних громад на прикладі Ржишівської МТГ	Стадія	Арк.	Акрушів
Перевір.		Приймаченко О.В.						15	18
Реценз.		Денисенко Н.О.							
Затверд.						Кафедра міського будівництва	ЗМБГ - 61м		

Ржищівський міський центр первинної медико-санітарної допомоги



У рамках реформи медицини у 2021 році розпочато роботи по будівництву додаткової амбулаторії загальної практики сімейної медицини (на 3-4 лікаря) в м. Ржищів. На будівництво медичного закладу виділено кошти субвенції з державного бюджету, а також співфінансування з місцевого бюджету. Будівництво амбулаторії загальної практики сімейної медицини надають можливість вирішити одне з проблемних питань громади – надання розширених та якісних медичних послуг населенню.

Піївська амбулаторія загальної практики сімейної медицини



						АТЕСТАЦІЙНА РОБОТА МАГІСТРА			
						КНУБА			
Змн.	Кільк.	Аркуш	№док.	Підпис	Дата				
Розроб.		Дзюба А.О.				Система організації культурно-побутового обслуговування населення територіальних громад на прикладі Ржищівської МТГ	Стадія	Арк.	Акрушів
Перевір.		Приймаченко О.В.						16	18
Реценз.		Денисенко Н.О.							
Затверд.						Кафедра міського будівництва	ЗМБГ - 61м		

Схема розміщення закладів культури

Культурно-освітню роботу в Ржищівській громаді здійснюють 25 закладів:
 □ клубних закладів – 12,
 □ народних історико-краєзнавчих музеїв – 4,
 □ публічна бібліотека – 1
 □ бібліотек-філій – 8.

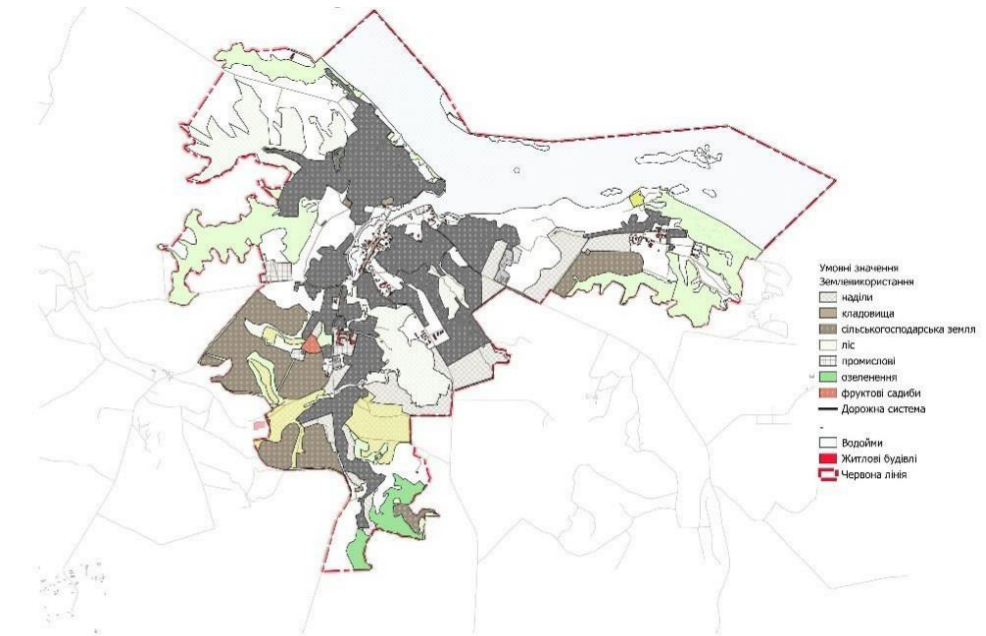


- Умовні позначення
- Міста
 - Села
 - 🏛️ Будинок культури
 - 📖 Бібліотека
 - 📍 Музей

АТЕСТАЦІЙНА РОБОТА МАГІСТРА							
КНУБА							
Змн.	Кільк.	Аркуш	Недодк.	Підпис	Дата		
Розроб.		Дзюба А.О.					
Перевір.		Приймаченко О.В.					
Реценз.		Денченко Н.О.					
Затверд.							
Система організації культурно-побутового обслуговування населення територіальних громад на прикладі Ржищівської МТГ					Стадія	Арк.	Акрушів
						17	18
Кафедра міського будівництва					ЗМБГ - 61М		

Висновки

Стратегічні цілі			
1. Висока якість надання суспільних послуг, зростання мобільності та соціальної активності	2. Створення комфортних умов для проживання громадян	3. Створення сприятливих умов для розвитку економіки, залучення інвестицій	4. Чисте і здорове навколишнє середовище, якісне дозвілля
Практичні рекомендації			
1.1. Забезпечення доступу до якісної освіти	2.1. Розвиток інфраструктури та мережі вуличного освітлення в населених пунктах громади	3.1. Ефективне планування територіального розвитку	4.1. Покращення екологічної безпеки, облаштування полігону захоронення ВПВ
1.2. Розвиток спортивної інфраструктури – будівництво спортивного комплексу	2.2. Підвищення якості надання населенню житлово-комунальних послуг	3.2. Розробка генеральних планів для населених пунктів громади, її просторового планування	4.2. Ефективне використання природних ресурсів та збереження довкілля
1.3. Забезпечення культурних потреб населення	2.3. Будівництво, ремонт та утримання доріг	3.3. Створення сприятливого середовища для розвитку бізнесу	



						АТЕСТАЦІЙНА РОБОТА МАГІСТРА			
						КНУБА			
Змн.	Кільк.	Аркуш	№ док.	Підпис	Дата				
Розроб.		Дзюба А.О.				Система організації культурно-побутового обслуговування населення територіальних громад на прикладі Ржищівської МТГ	Стадія	Арк.	Аркушів
Перевір.		Приймаченко О.В.						18	18
Реценз.		Денисенко Н.О.							
Затверд.						Кафедра міського будівництва	ЗМБГ - 61м		