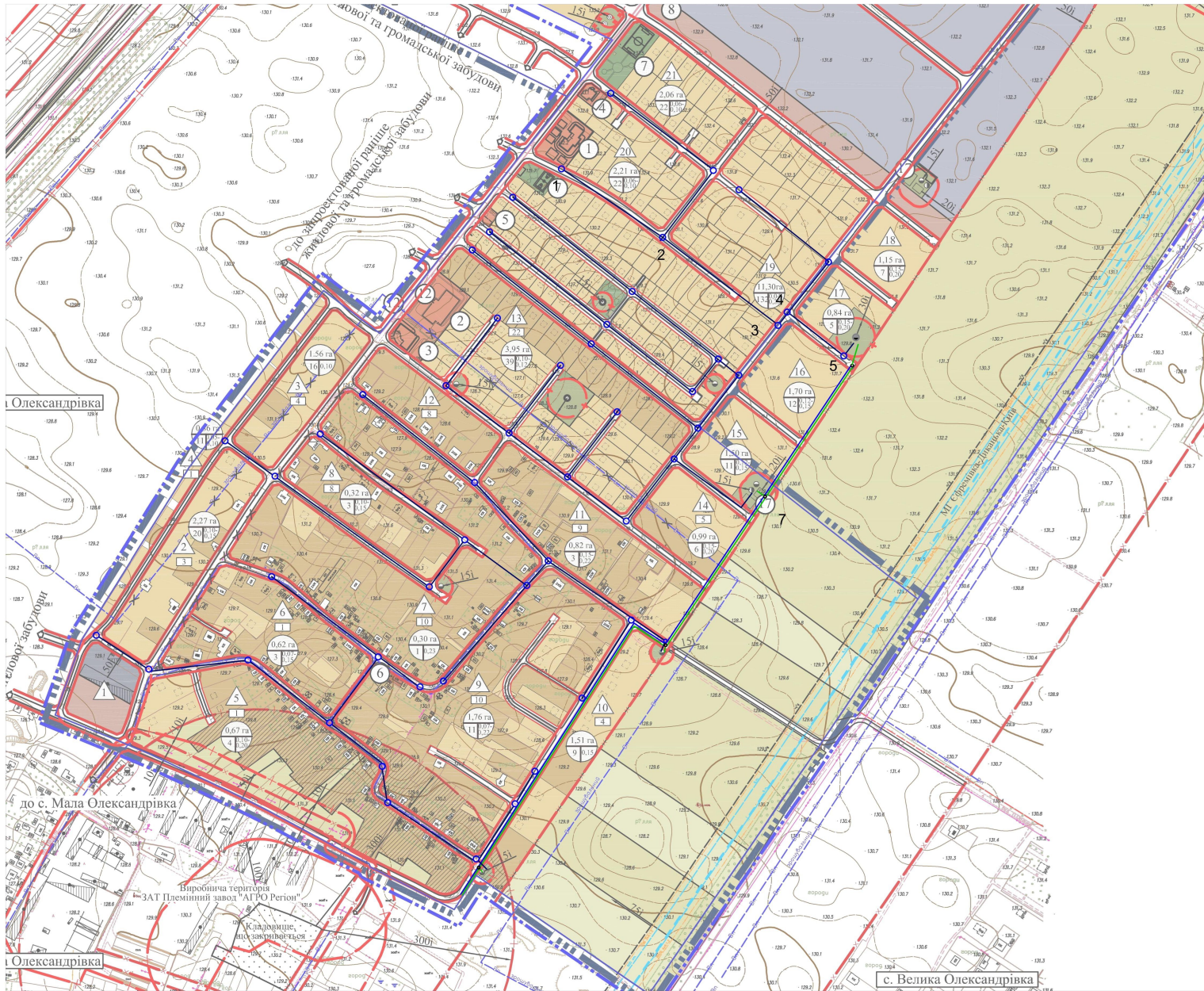


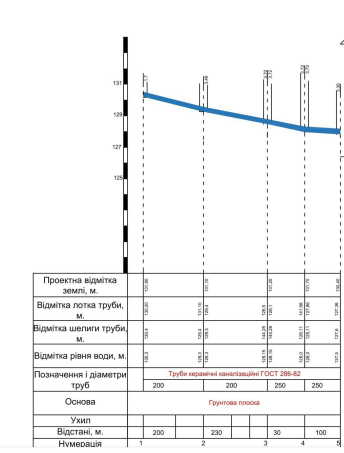
Генплан М1:5000



УМОВНІ ПОЗНАЧЕННЯ

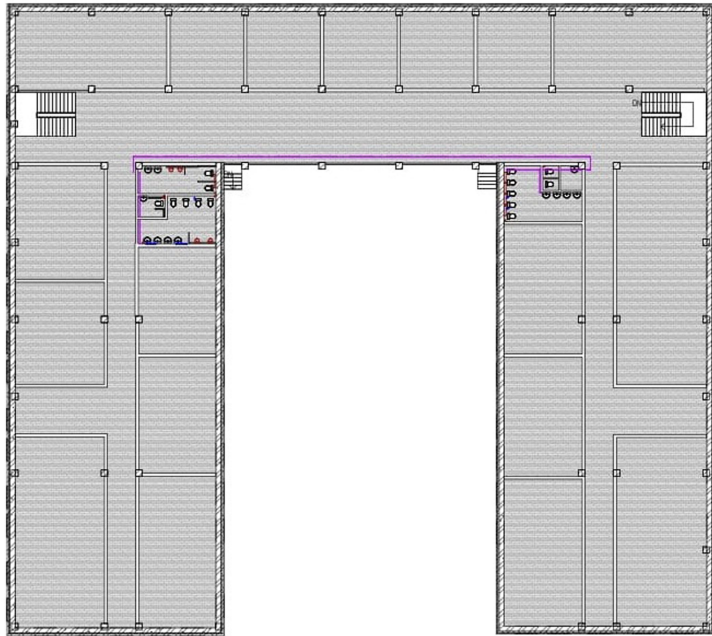
Іконичні	За проектом	Назва
		Громадські будівлі
		Житлові будівлі: а) капітальні, б) в нахилній стіні, в) не капітальні
		Будівлі та споруди інженерної інфраструктури
		Дороги: а) з твердим покриттям б) ґрунтові
		Меридионні лінії вулиць
		Санітарно-захисна зона
		Охоронна зона
		1-й пояс захисної зони санітарної охорони
		Житлові території садибної забудови
		Громадські території
		Зелені насадження загального користування
		Виробничі території з підземними V-IV класу санітарної шкідливості
		Буферна зона виробничих територій (СЗЗ)
		Території сільськогосподарського призначення
		Території інженерної інфраструктури
		Території зовнішнього транспорту
		Житлові території, що попадають в межі санітарно-захисної зони класифікації
		Зони з перевизначенням нормативного рівня шумового впливу
		Зрупувальний водопровід
		Об'єкти, що підлягають демонтажу
		Артсвердловина
		Воздушна башта
		Капітальна насосна станція господарсько-побутової каналізації
		Капітальна насосна станція дощової каналізації
		Номер квартири
		Кількість різних місцевих ділянок для житлової забудови
		Площа нових житлових територій
		Кількість нових ділянок / Площа ділянок
		Межа населеного пункту
		Лінії саєктрозмерещ
		Трубопровід побутової мережі водовідведення
		Основний трубопровід напірної мережі водовідведення
		Резервний трубопровід напірної мережі водовідведення

Профіль головного колектора побутової мережі (МГ 1:10000, МВ 1:100)

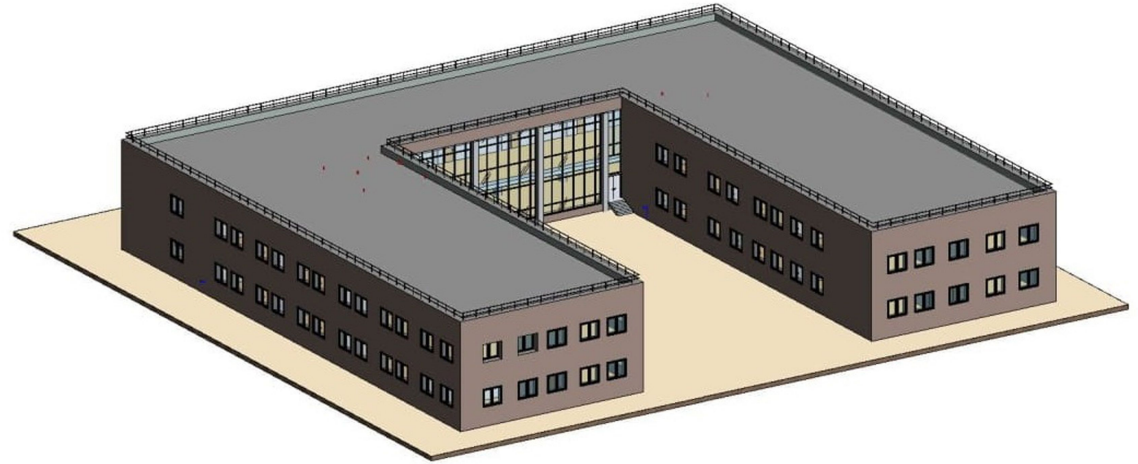


Кваліфікаційна робота бакалавра				
Кафедра водопостачання та водовідведення				
Зк	Кільк	Арх	Міжк	Додат
Виконів	П'явко В.О.			
Керуєць	Шоньків С.І.			
Заб. Каф	Хочків В.П.			
Каналізаційна мережа сільського населеного пункту з розробкою санітарно-технічного обладнання школи				Спаді
Генплан з мережами каналізації				Арх
				Арх
				Арх
КНУБА ВВ-21				

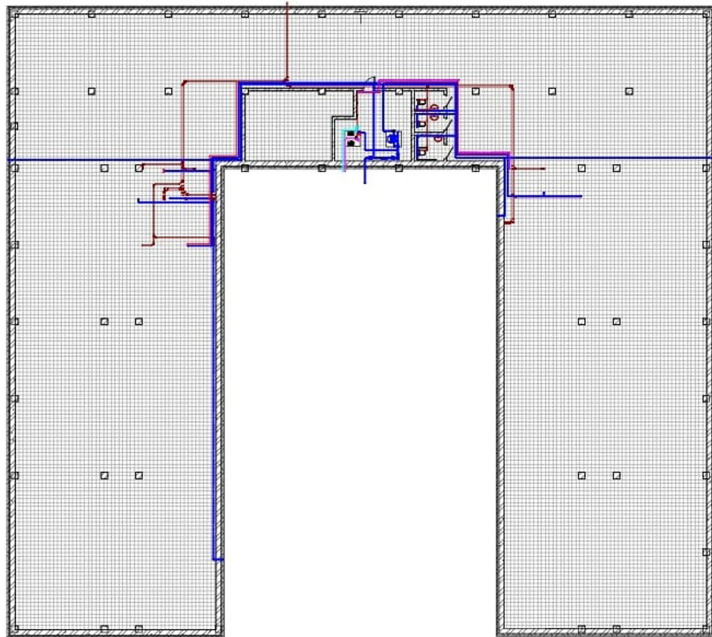
План типового поверху М1:200



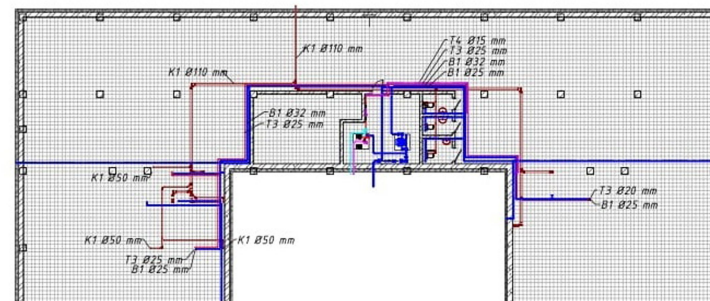
Модель школи
Загальний вид М1:200



План бомбосховища М1:200

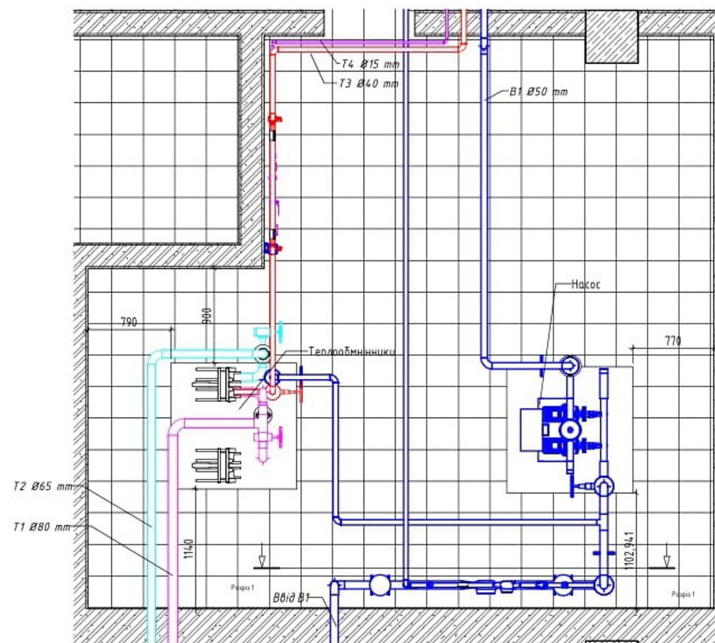


План бомбосховища. Насосна кімната М1:200

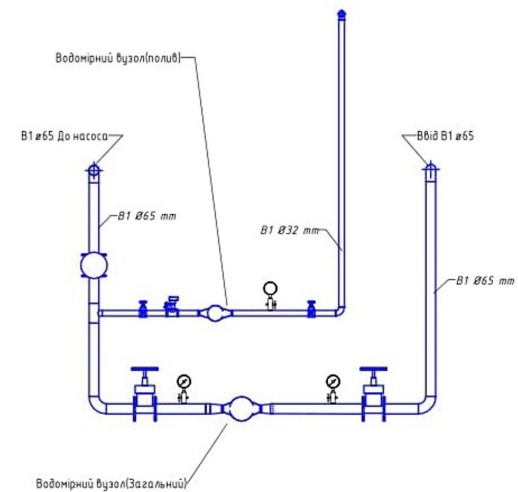


Кваліфікаційна робота бакалавра					
Кафедра водопостачання та водовідведення					
Зм.	Кільк.	Арх.	Міжк.	Літис.	Далл.
Виконав	П'явченко В.О.				
Керівник	Шоньківський С.И.				
Заб. Каф.	Хоружий В.П.				
Каналізування сільського населеного пункту з розробкою санітарно-технічного обладнання школи				Спеція	Архіт
План школи, план бомбосховища				АР	7
				КНУБА ВВ-21	

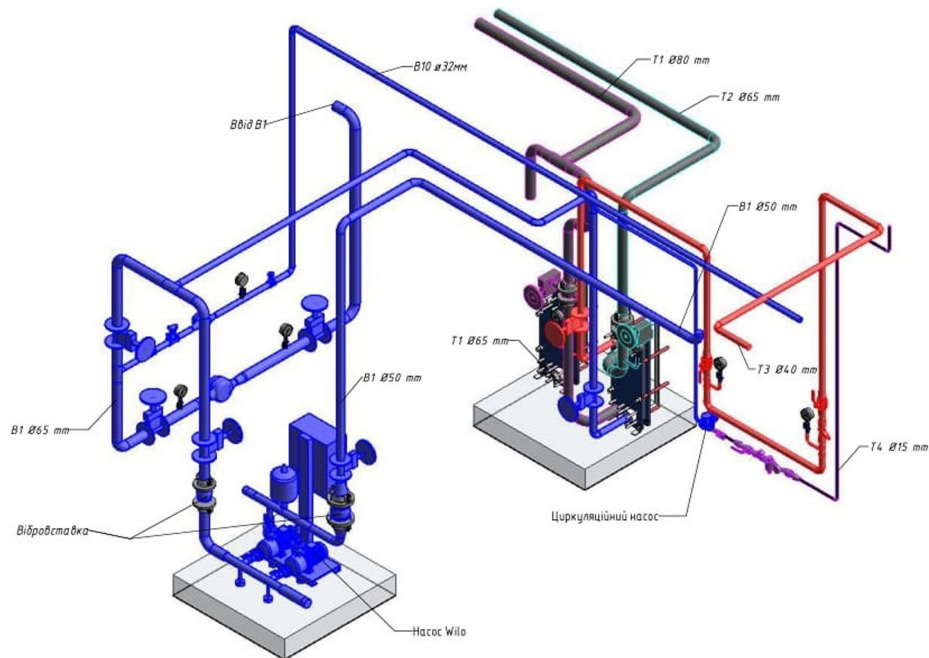
План насосного приміщення M1:25



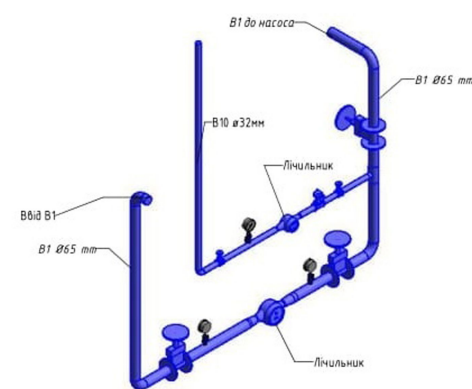
Розріз водомірного вузла M1:20



Аксонетрія насосної кімнати і теплообмінника M1:20

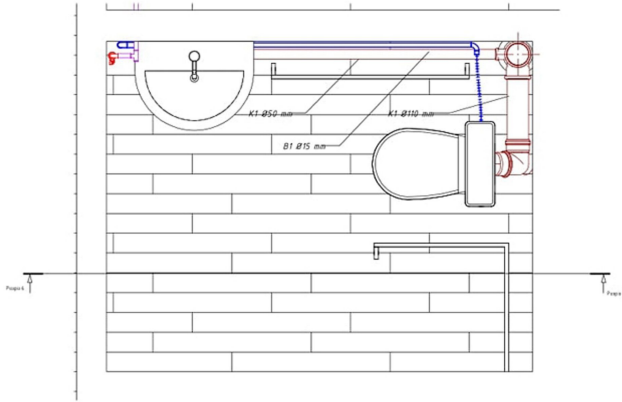


Аксонетрія водомірного вузла M1:20

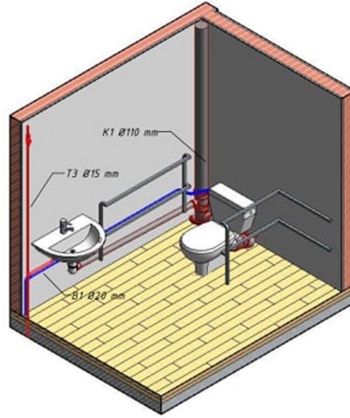


					Кваліфікаційна робота бакалавра			
					Кафедра водопостачання та водовідведення			
Зм.	Кільк.	Арк.	Місц.	Доп.	Спеція	Арши	АршиФ	
Виконав		П'явко В.О.			Каналізація сільського населеного пункту з розробкою санітарно-технічного обладнання школи	АР	5	7
Керував		Шоньків С.І.			Аксонетрія			
Заб.Каф.		Хоружий В.П.						КНУБА ВВ-21

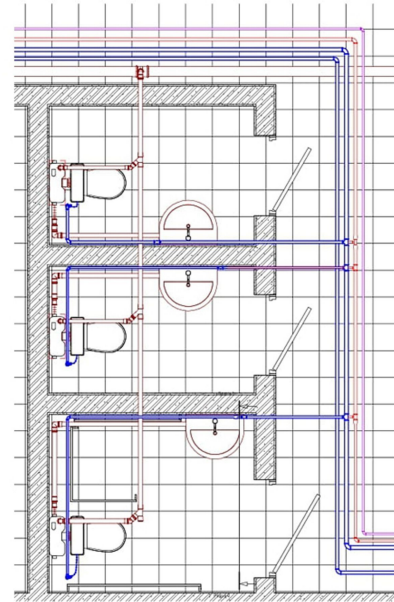
Типовий план інклюзивного санвузла М1:10



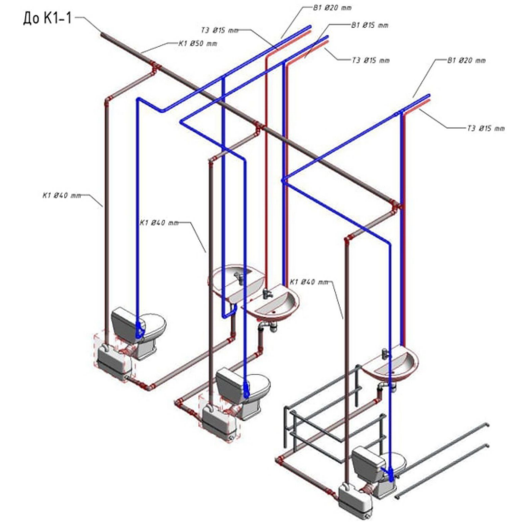
Аксометрія інклюзивного санвузла М1:20



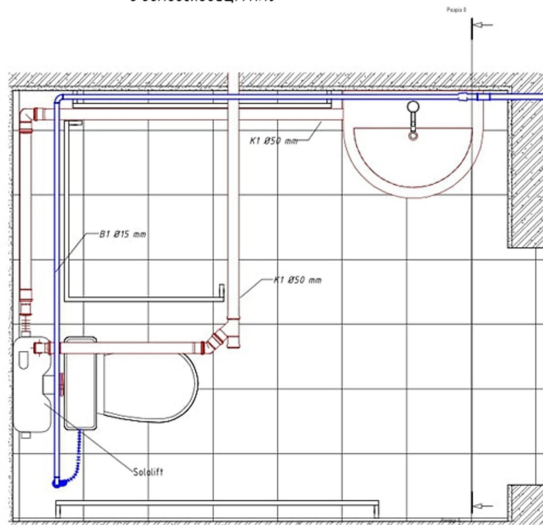
План санвузлів у бомбосховищі М1:20



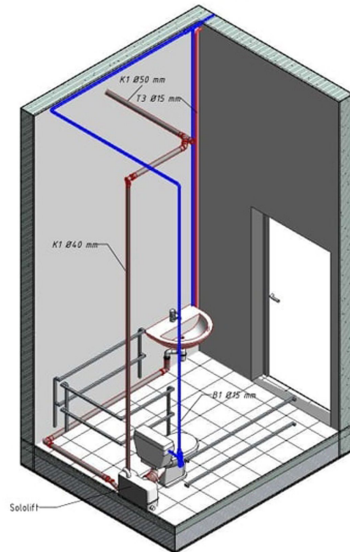
Аксометрія санвузлів у бомбосховищі М1:20



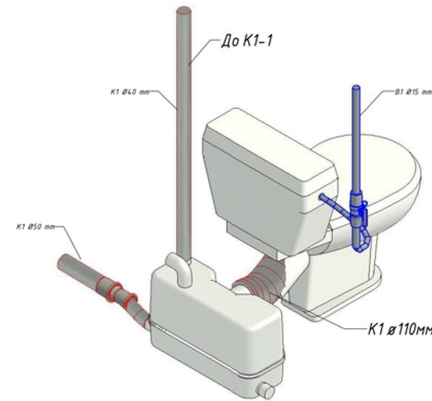
План інклюзивного санвузла в бомбосховищі М1:10



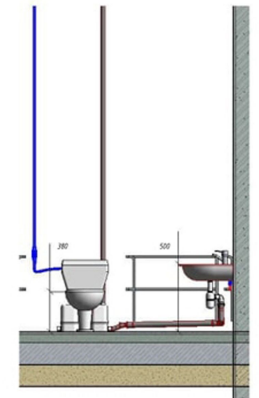
Аксометрія інклюзивного санвузла в бомбосховищі М1:20



Модель підключення каналізаційного насоса Grundfos Sololift WC-1 M1:5



Розріз інклюзивного санвузла М1:25

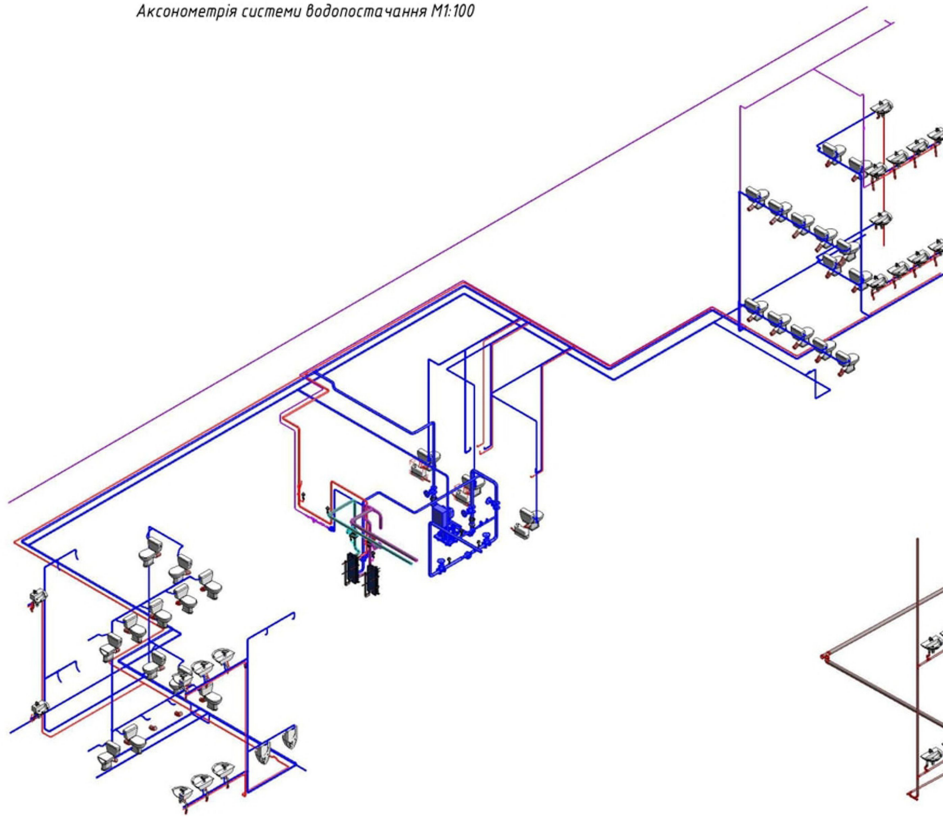


Кваліфікаційна робота бакалавра										
Кафедра водопостачання та водовідведення										
Зн.	Кільк.	Арх.	МЗок.	Підп.	Доп.	Каналізування сільського населеного пункту з розробкою санітарно-технічного обладнання школи		Спадів	Архив	
Виконав		П'ятево В.О.						АР	6	7
Керував		Шоньків С.І.								
Зав. Каф.		Хоружий В.П.								
Інклюзивний санвузол							КНУБА ВВ-21			

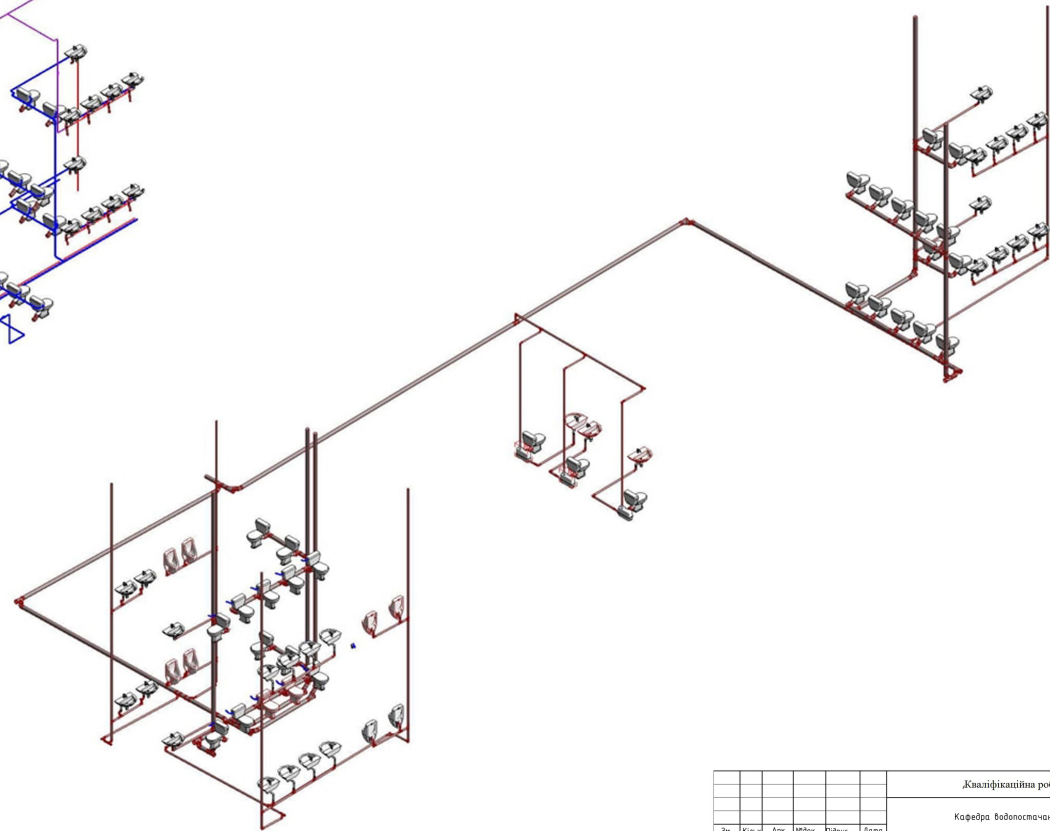
Розріз по осі Б М1:100



Аксометрія системи водопостачання М1:100



Аксометрія системи водовідведення М1:100



Кваліфікаційна робота бакалавра						
Кафедра водопостачання та водовідведення						
Зм.	Кільк.	Арк.	№зак.	Підпис	Дата	
Виконав	П'ятецько В.О.					
Керівник	Шошняцька С.М.					
Зав.Каф.	Хоружий В.П.					
Каналізаційний сільськогосподарський пункт з розробкою санітарно-технічного обладнання школи					Спеція	Архив
Розріз, аксонометрія					АР	7
					КНУБА	7
					ВВ-21	