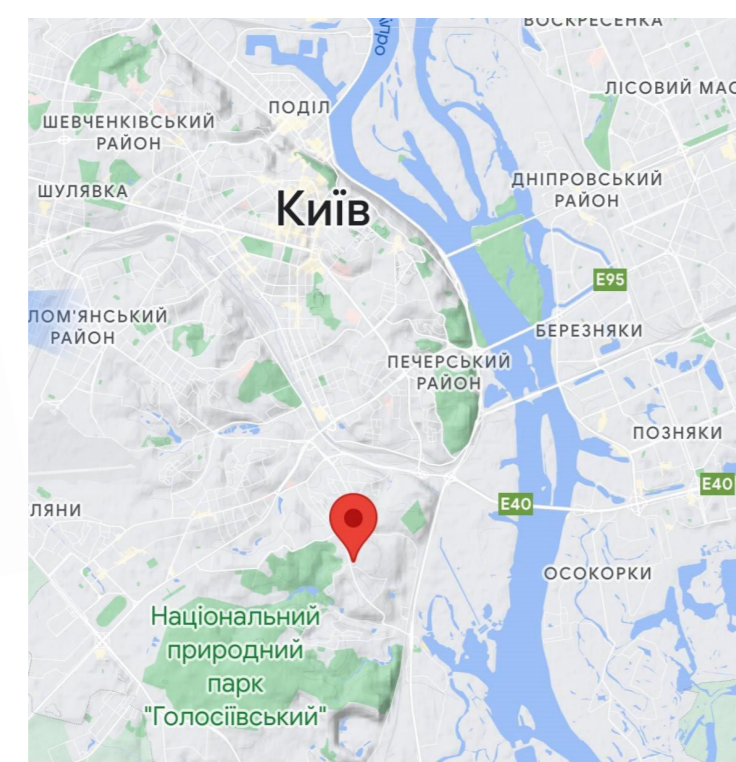
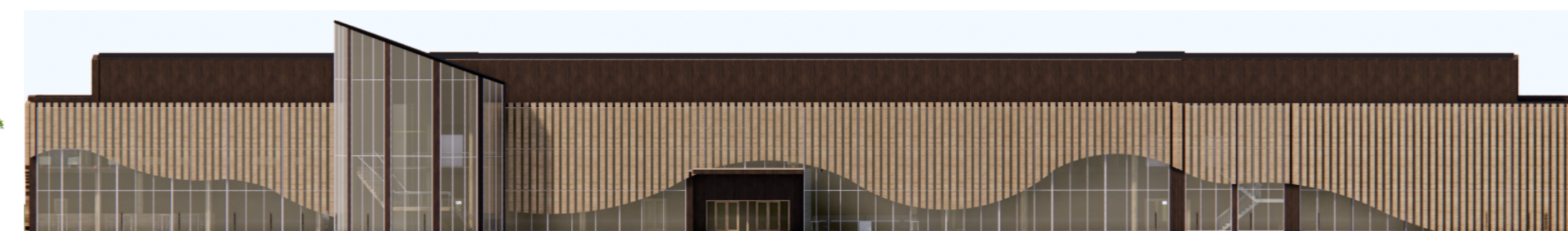




СИТУАЦІЙНИЙ ПЛАН



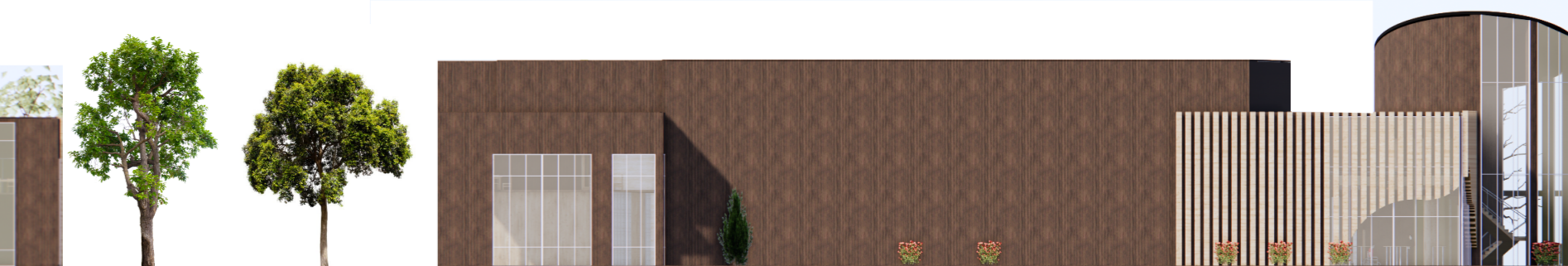
Київ
Национальний спортивний комплекс
Парк Голосіївський



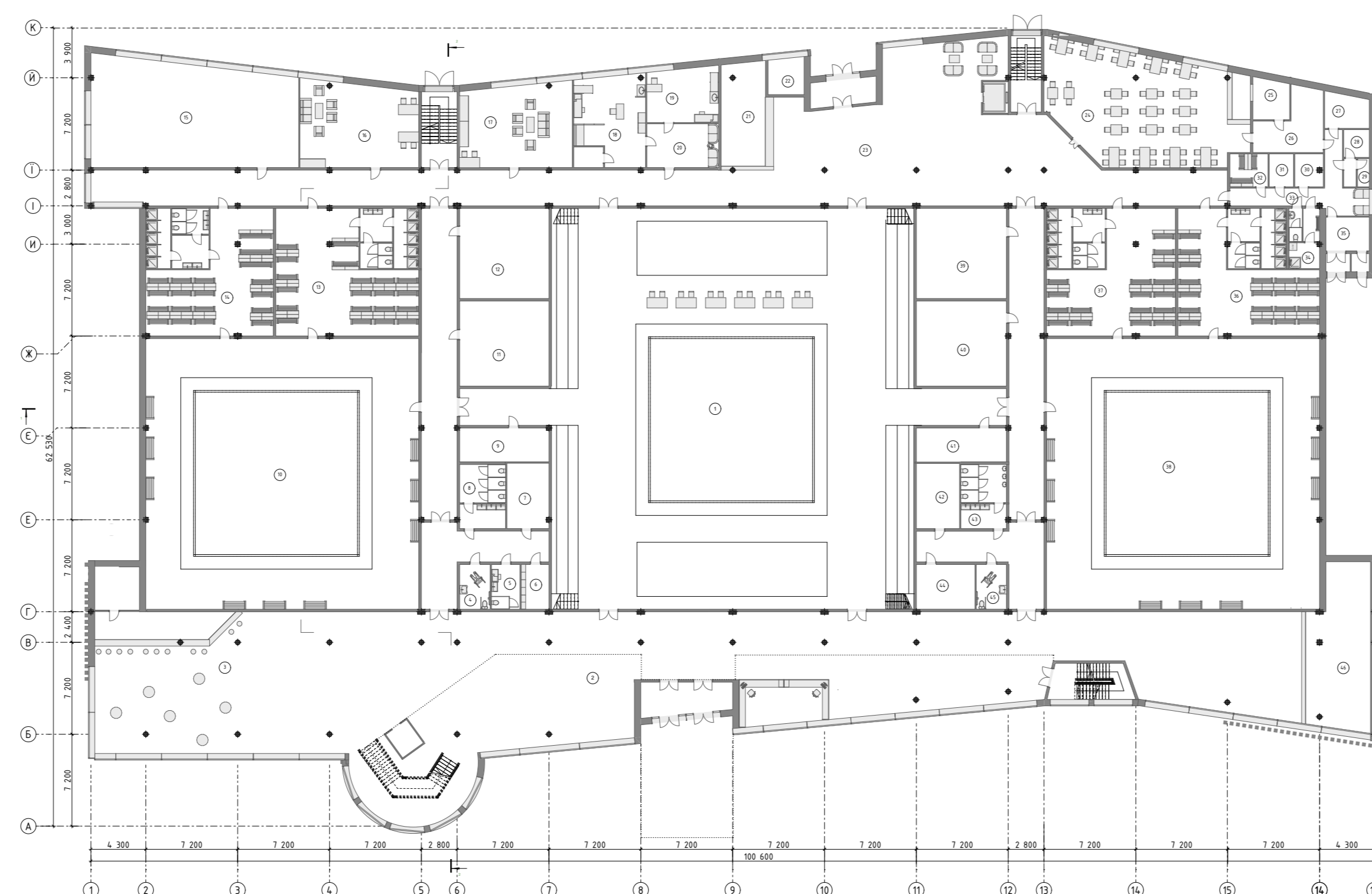
ФАСАД В ОСЯХ 1-17



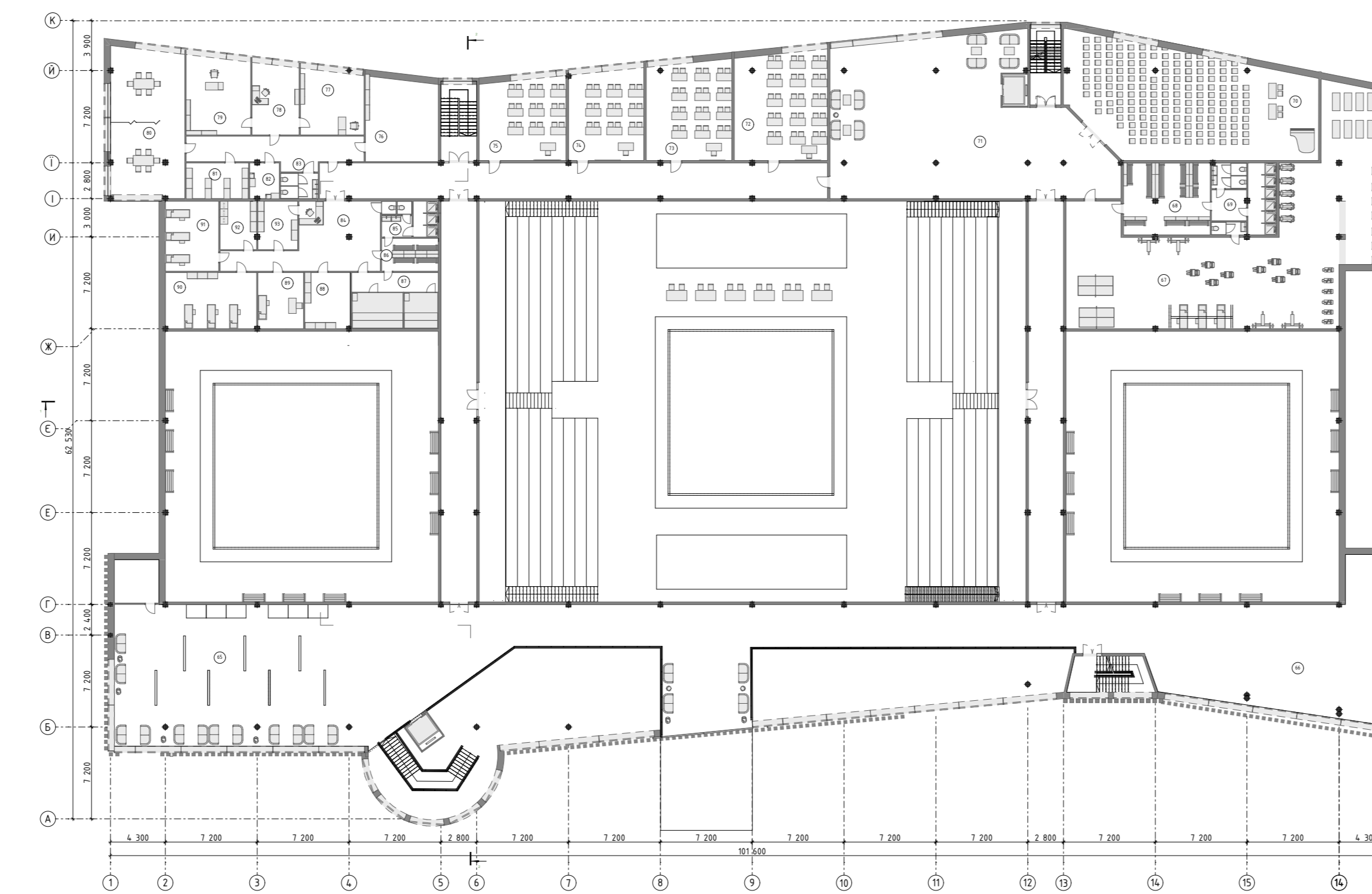
ФАСАД В ОСЯХ 17-1



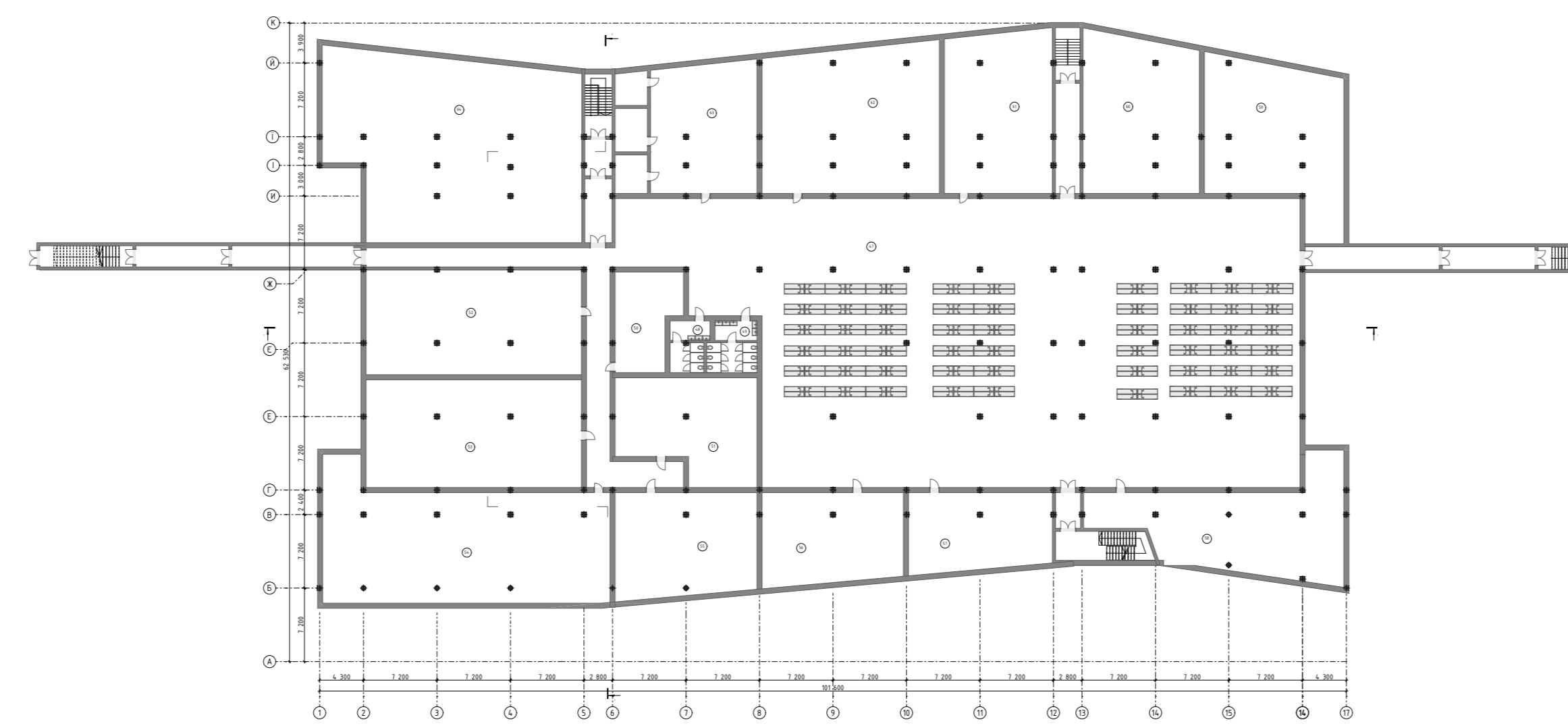
ФАСАД В ОСЯХ К-А



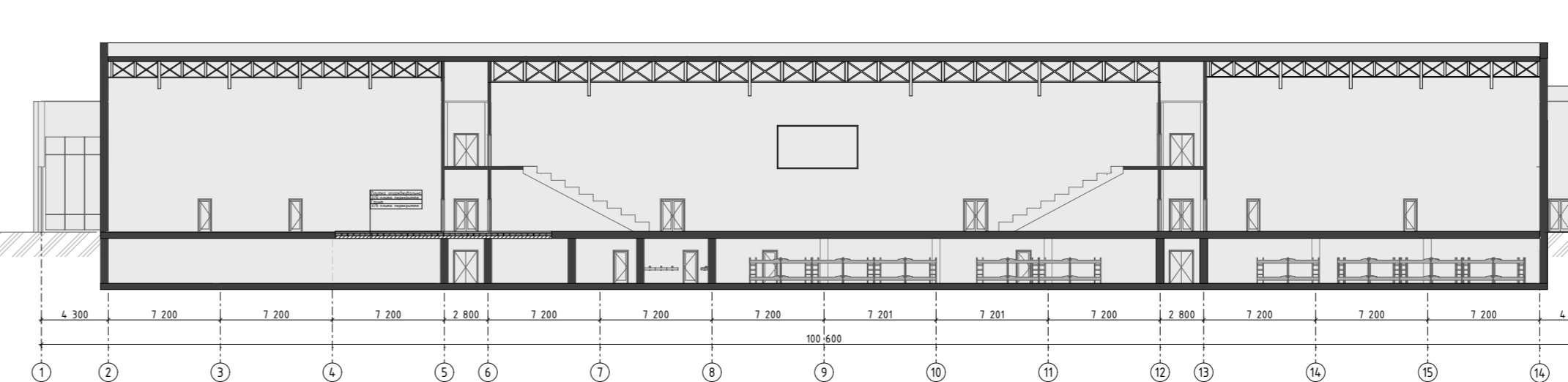
ПЛАН 1-ГО ПОВЕРХУ



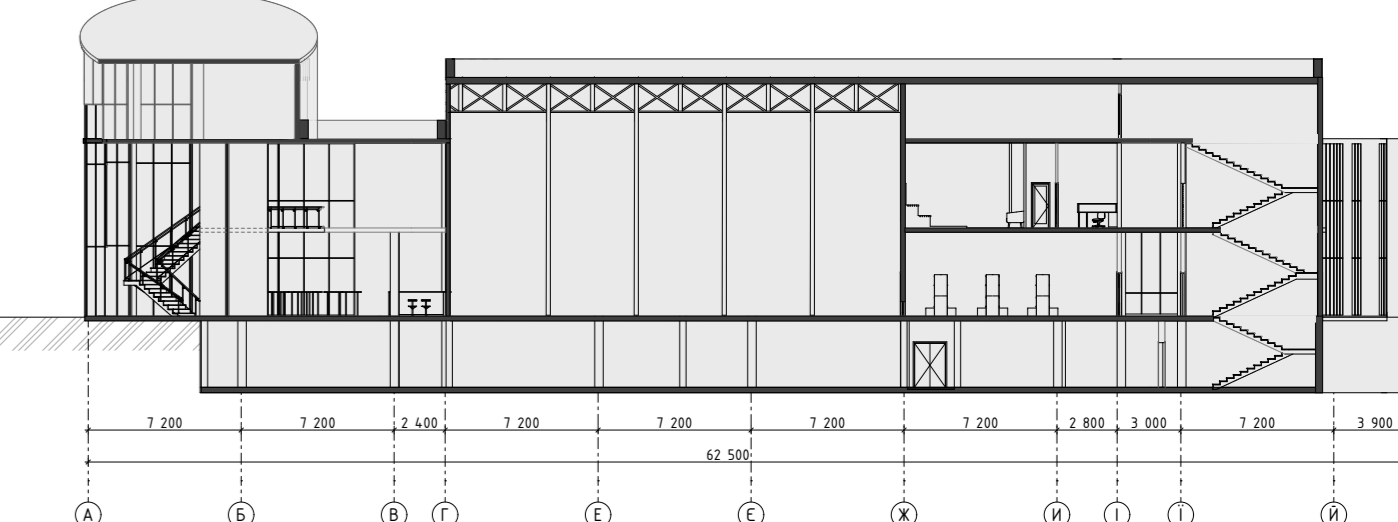
ПЛАН 2-ГО ПОВЕРХУ



ПЛАН БМБСОХОВИЩА

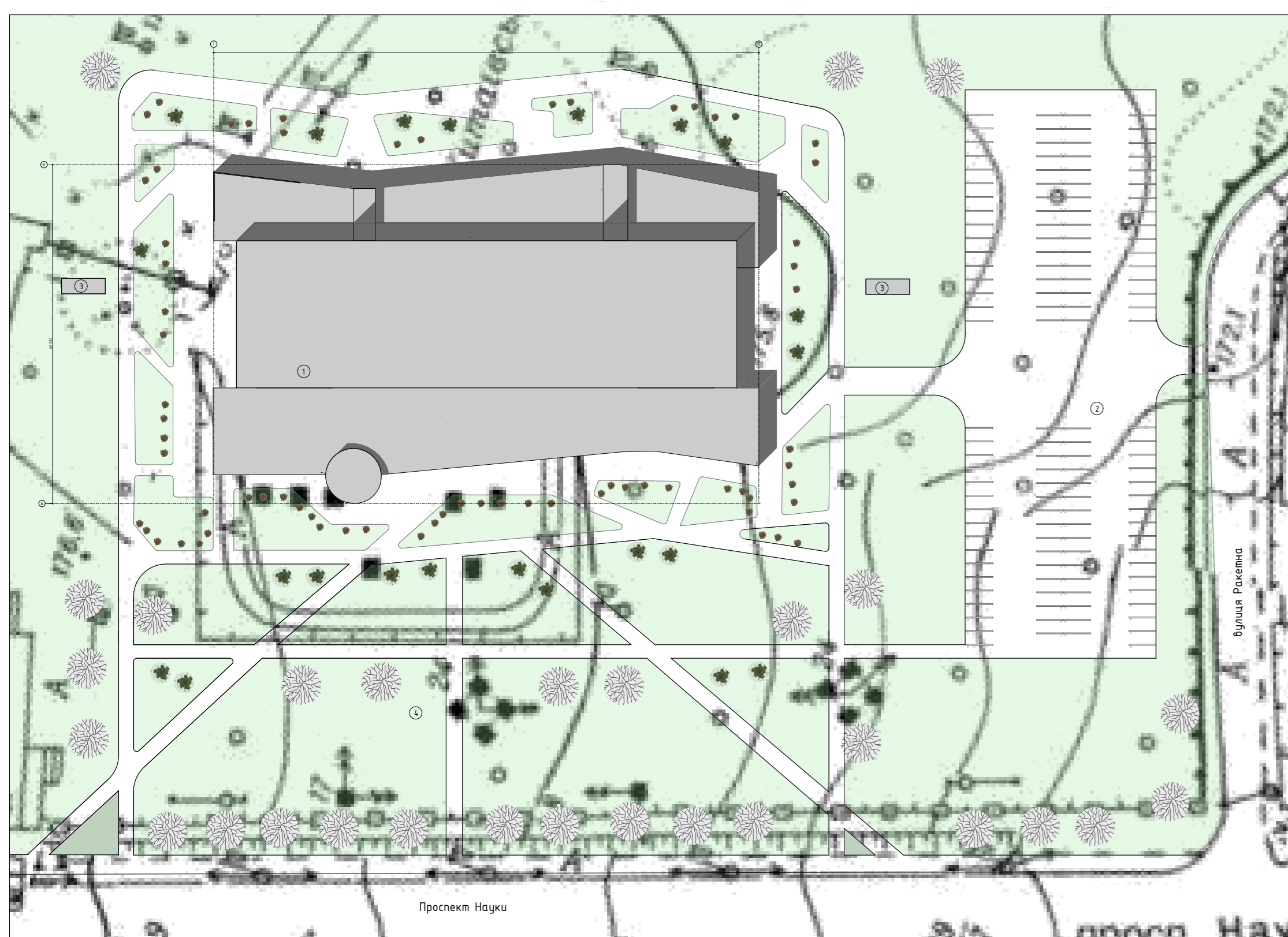


РОЗРІЗ В ОСЯХ 1-17

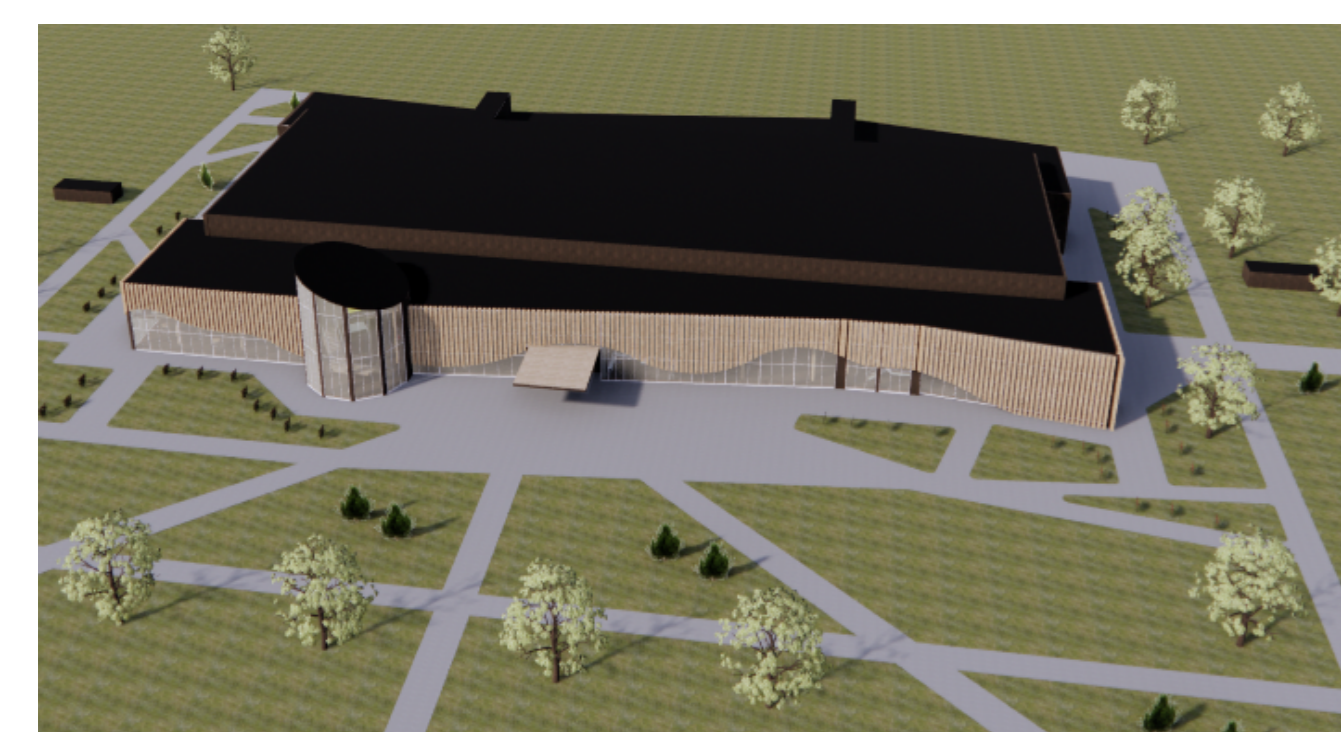


РОЗРІЗ В ОСЯХ А-К

№	Назва	Кількість	Примітки
1	Будівля	1	
2	Парковка на 100 місць	1	
3	Евакуаційні з бомбосховища	1	
4	Сквер	1	



ГЕНПЛАН



Експлікація до генплану

- Будівля
- Парковка на 100 місць
- Евакуаційні з бомбосховища
- Сквер

Площа ділянки – 7 га;
 Площа забудови – 5 181,94 м²
 Загальна площа – 10 029,47 м²
 Корисна площа – 10 949,69 м²
 Площа нащелни – 11 476,67 м²
 Площа асф. покр. – 3 681,56 м²
 Площа озеленення – 1 377,42 м²
 Будівельний об'єм – 139 509 928 м³
 Площа підземного поверху – 5 247 м²



ЦЕНТР ХУДОЖНЬОЇ ГІМНАСТИКИ У М. КИЄВІ

Центр художньої гімнастики розташовується в Голосіївському районі, на перетині проспекту Науки та вулиці Ракетної. Налічує основну залу для змагань, розташовану в центрі будівлі, два тренувальні зали, хореографічну залу, їдальню з кухнею, навчальні класи, адміністративні приміщення, тренувальну залу загального користування, СПА. Також в центрі наявне бомбосховище розраховане на одночасне передубування близько 1000 осіб, що означає додаткове укриття для багатьох мешканців мікрорайону. Сама ж будівля центру розрахована на кількість до півсотні людей. В центрі планується розміщення на постійній основі збірної команди України з художньої гімнастики та інших ДЮСШ.

Вик. ст. гр. АРХ-43А
Хрипливець К.О.

Керівники
доц. Нівін С.І.
ас. Кантаурова Н.А.

