

КВАЛІФІКАЦІЙНА РОБОТА
НА ЗДОБУТТЯ ОСВІТНЬОГО СТУПЕНЯ БАКАЛАВР

На тему:

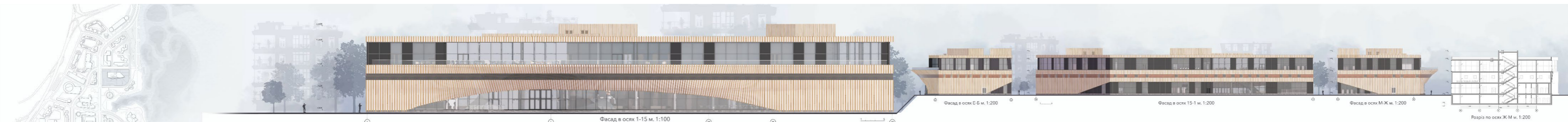
«Бібліотека в місті Києві»

Виконала: студентка групи 20-6
191 «Архітектура та містобудування»,
(шифр і назва спеціальності, спеціалізації)

Керівник: канд. арх. Доцент,
Праслова Валентина Олександрівна

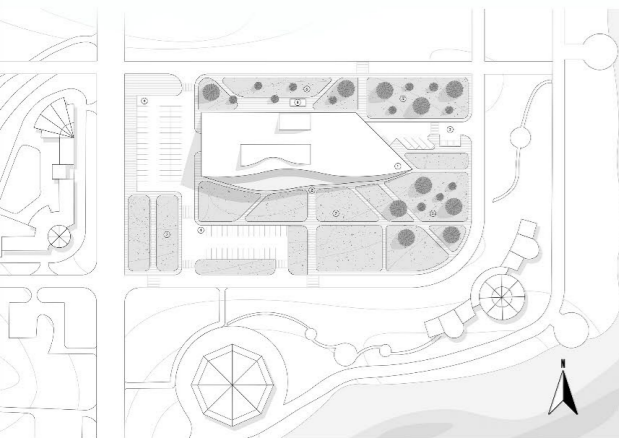
Рецензент кафедра ДАС

Київ 2024

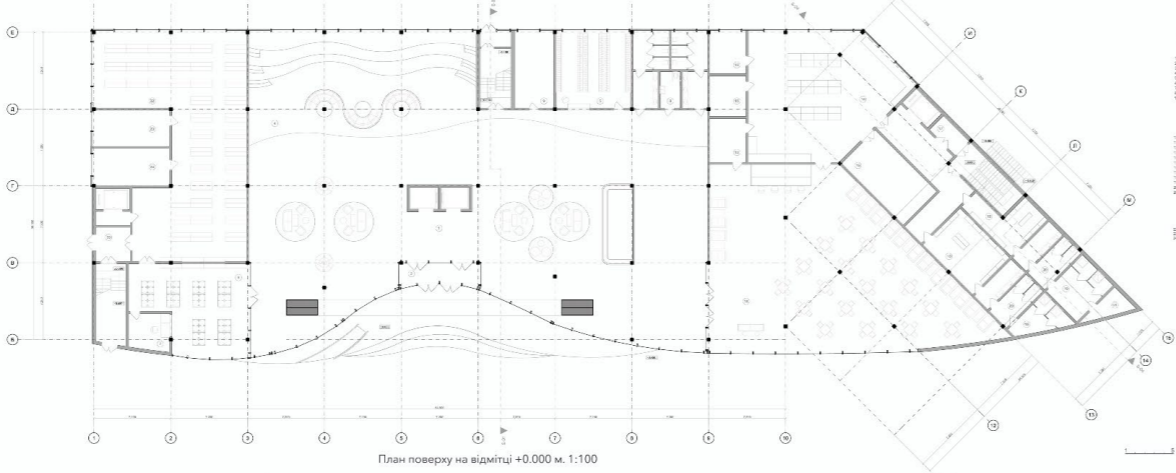


Ситуаційна схема

- ЕКСПЛУАТАЦІЯ ГЕНЕРАЛЬНОГО ПЛАНУ**
- 1. Будівля
 - 2. Висока група
 - 3. Господарня зона
 - 4. Пилоконтракт
 - 5. Паркова зона
 - 6. Паркова зона
 - 7. Рекреаційна зона
 - 8. Вид з урбанізму



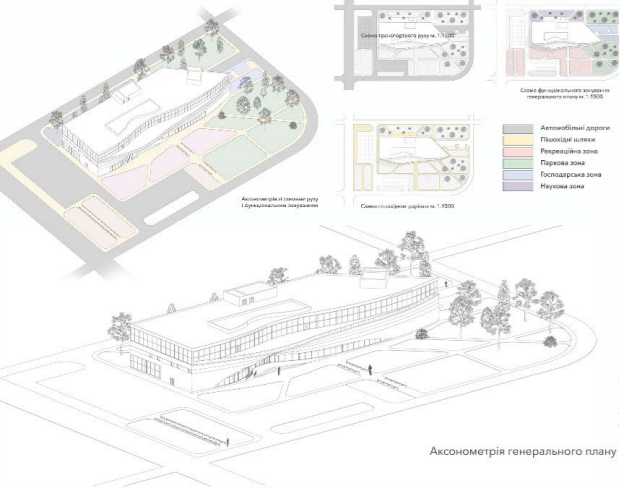
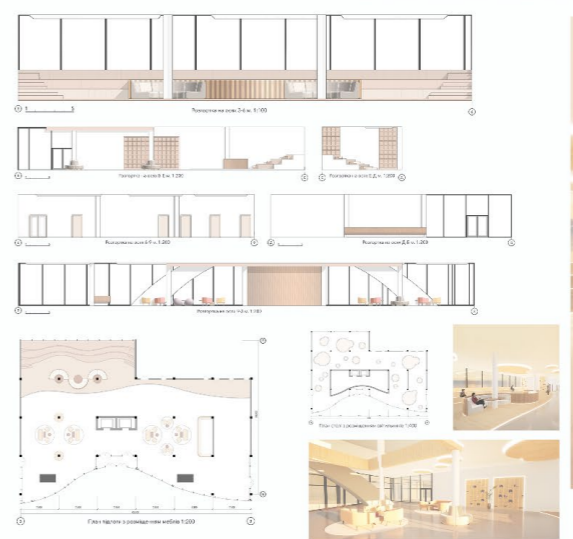
Генеральний план м. 1:500



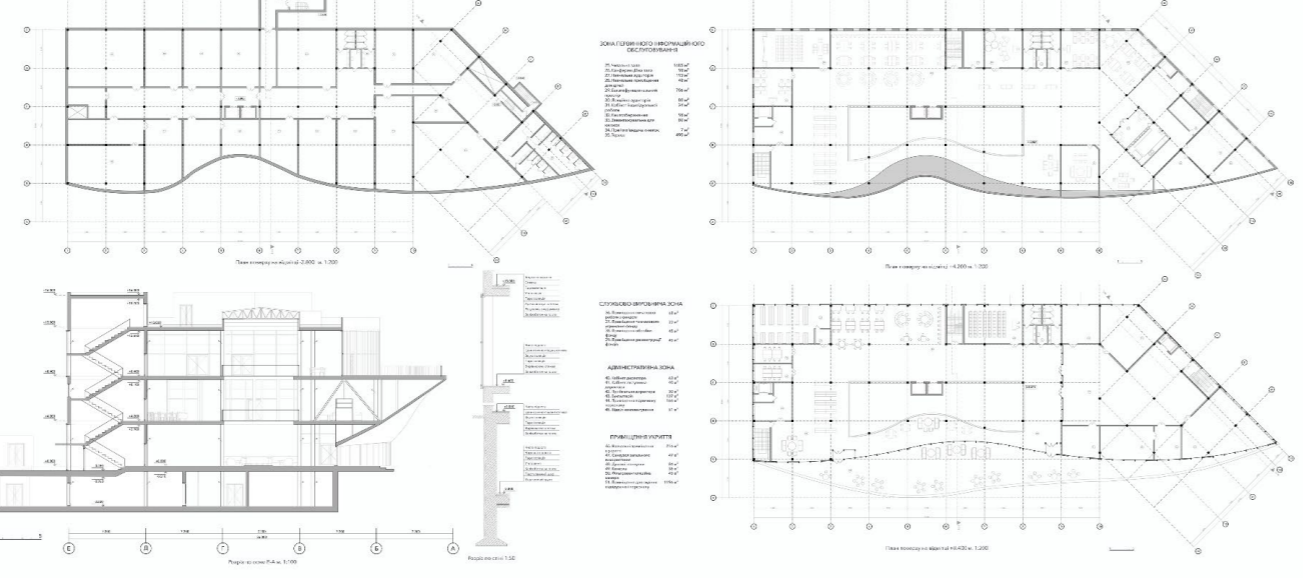
План поверху на відмітці +0.000 м. 1:100

- ЕКСПЛУАТАЦІЯ ДО ПОВЕРХІВ**
- ІНДИКАТОР**
- 1. Читальний зал
 - 2. Зона прийому
 - 3. Зона адміністративної роботи
 - 4. Зона обслуговування
 - 5. Зона входу
 - 6. Зона виходу
 - 7. Зона під'їзду
 - 8. Зона паркування
 - 9. Зона озеленення
 - 10. Зона благоустрою
- ЗОНА ГРОМАДСЬКОГО СПОУГАННЯ**
- 1. Читальний зал
 - 2. Зона прийому
 - 3. Зона адміністративної роботи
 - 4. Зона обслуговування
 - 5. Зона входу
 - 6. Зона виходу
 - 7. Зона під'їзду
 - 8. Зона паркування
 - 9. Зона озеленення
 - 10. Зона благоустрою
- ЗОНА ДОДАТКОВИХ ПОВЕРХІВ**
- 1. Зона під'їзду
 - 2. Зона паркування
 - 3. Зона озеленення
 - 4. Зона благоустрою

Бібліотека в місті Києві



Аксонометрія генерального плану

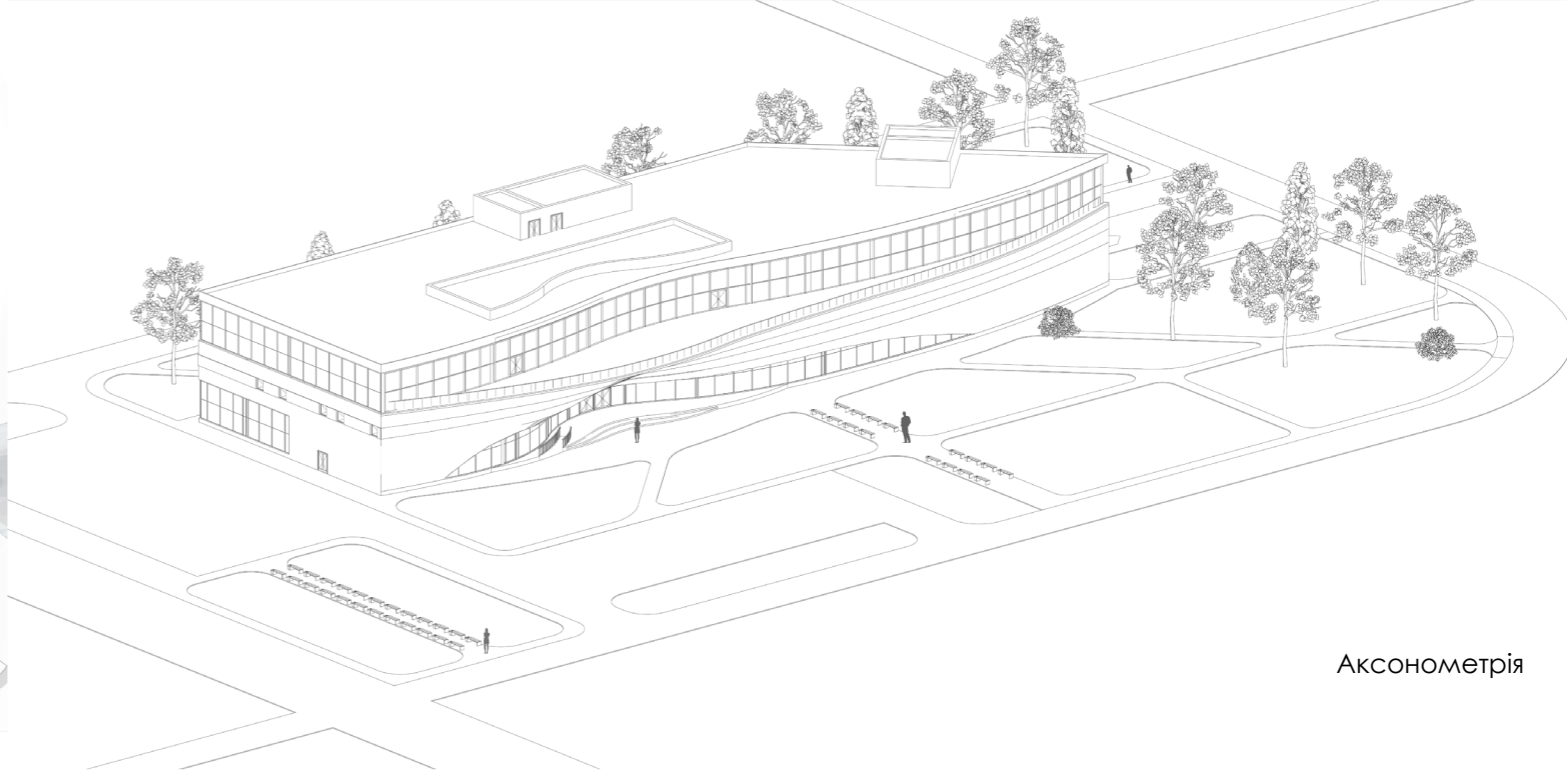




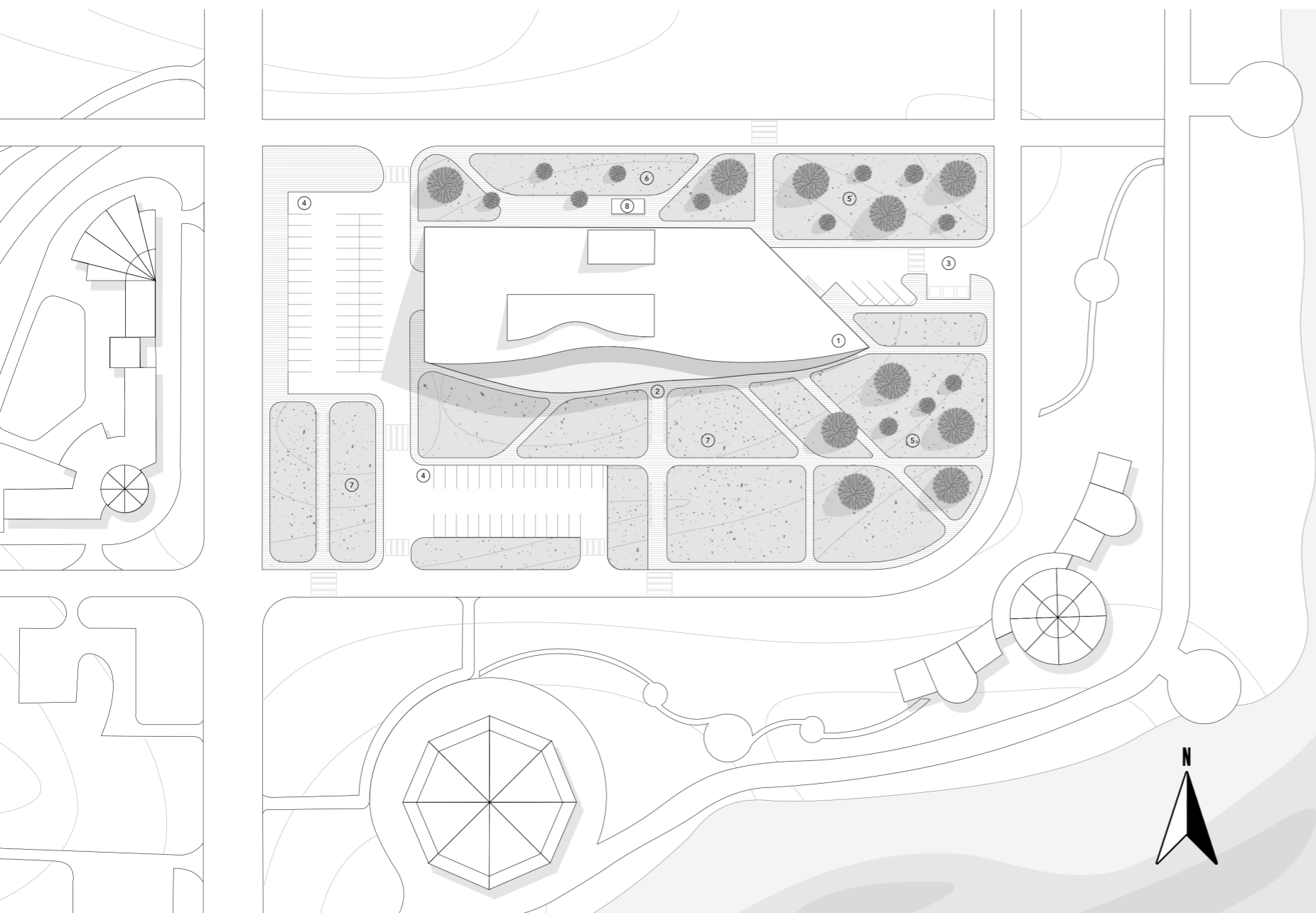
Ситуаційна схема



Ситуаційний план м. 1:2000



Аксометрія



Генеральний план м. 1:500

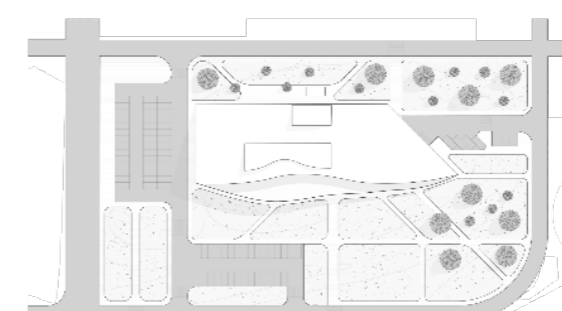


Схема транспортного руху м. 1:1500

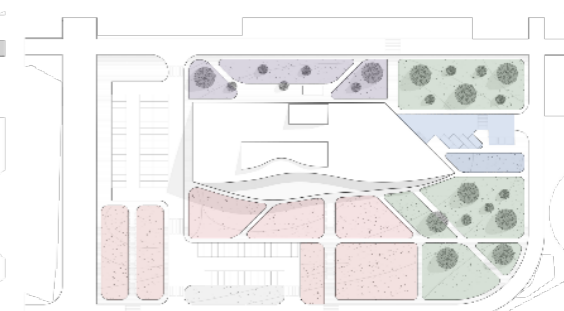


Схема функціонального зонування генерального плану м. 1:1500

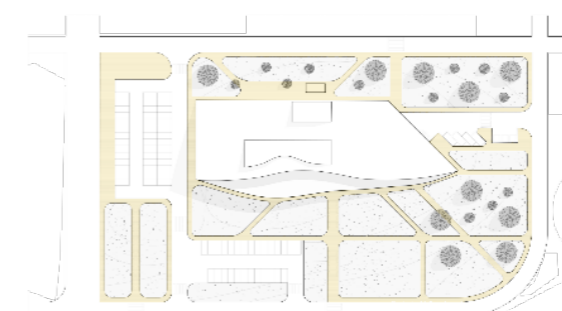


Схема пішохідних доріжок м. 1:1500

- Автомобільні дороги
- Пішохідні шляхи
- Рекреаційна зона
- Паркова зона
- Господарська зона
- Наукова зона

Експлікація генерального плану

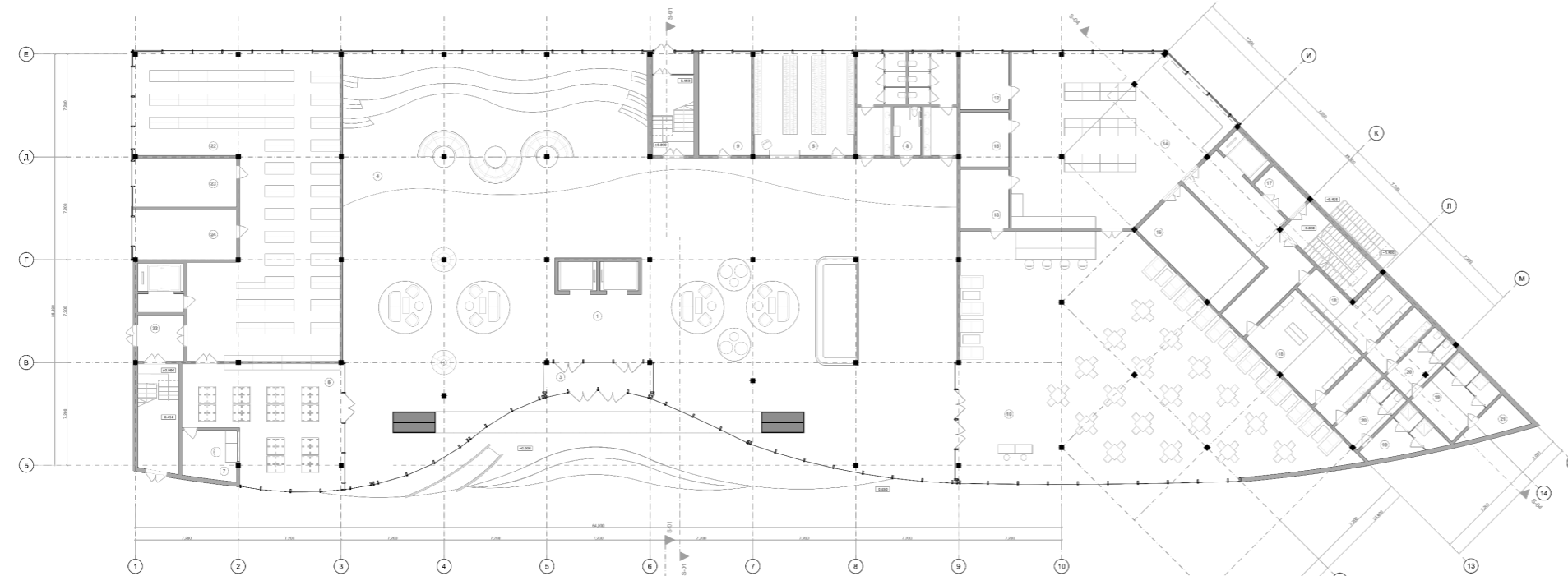
- | | |
|---------------------|---------------------|
| 1. Будівля | 5. Паркова зона |
| 2. Вхідна група | 6. Наукова зона |
| 3. Господарча зона | 7. Рекреаційна зона |
| 4. Наземний паркінг | 8. Вихід з укриття |



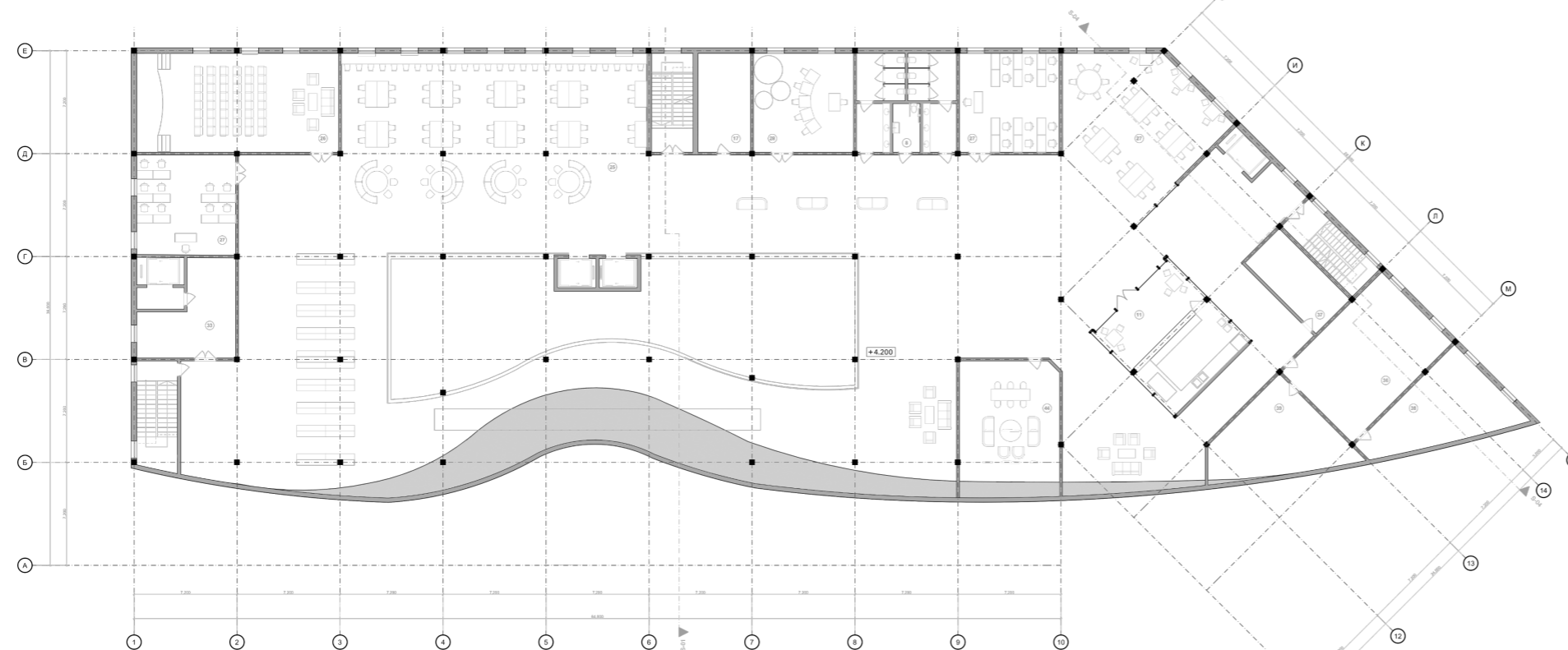
Фасад в осях 1-15



Фасад в осях Е-Б



План поверху на відмітці +0.000



План поверху на відмітці +4.200

Експлікація до поверхів

Вхідна група

1. Вестибюль
2. Рецепція
3. Тамбур
4. Рекреаційна зона
5. Гардероб
6. Магазин
7. Каса магазину
8. Санвузол загального використання
9. Технічне приміщення

Зона громадського харчування

10. Кафе на 120 місць
11. Кафетерій
12. Мийна
13. Холодильна камера
14. Кухня
15. Склад
16. Технічне приміщення кафе
17. Загрузочна
18. Гардеробна для персоналу
19. Душові
20. Санвузол для персоналу
21. Господарче приміщення

Зона зберігання інформації

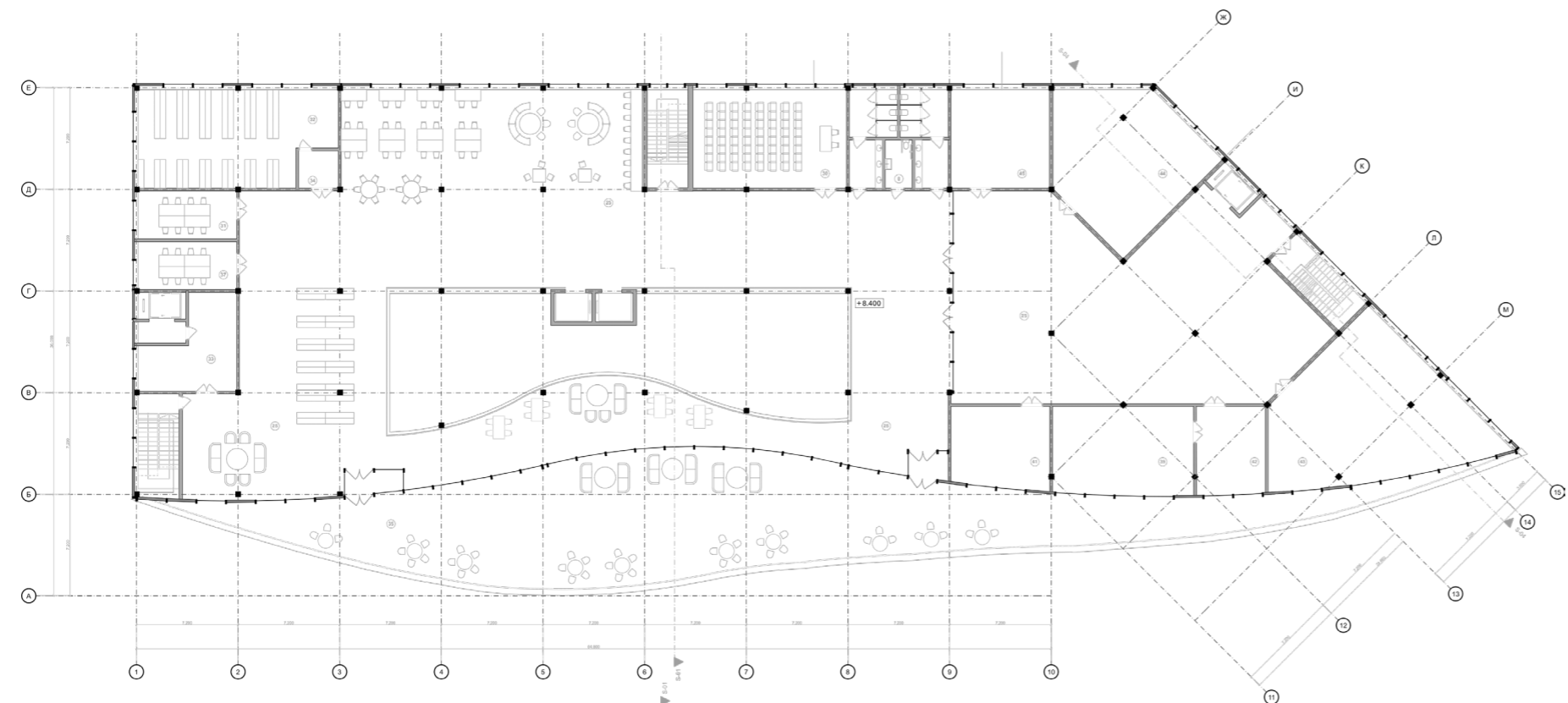
22. Книгосховище
23. Серверна
24. Приміщення персоналу



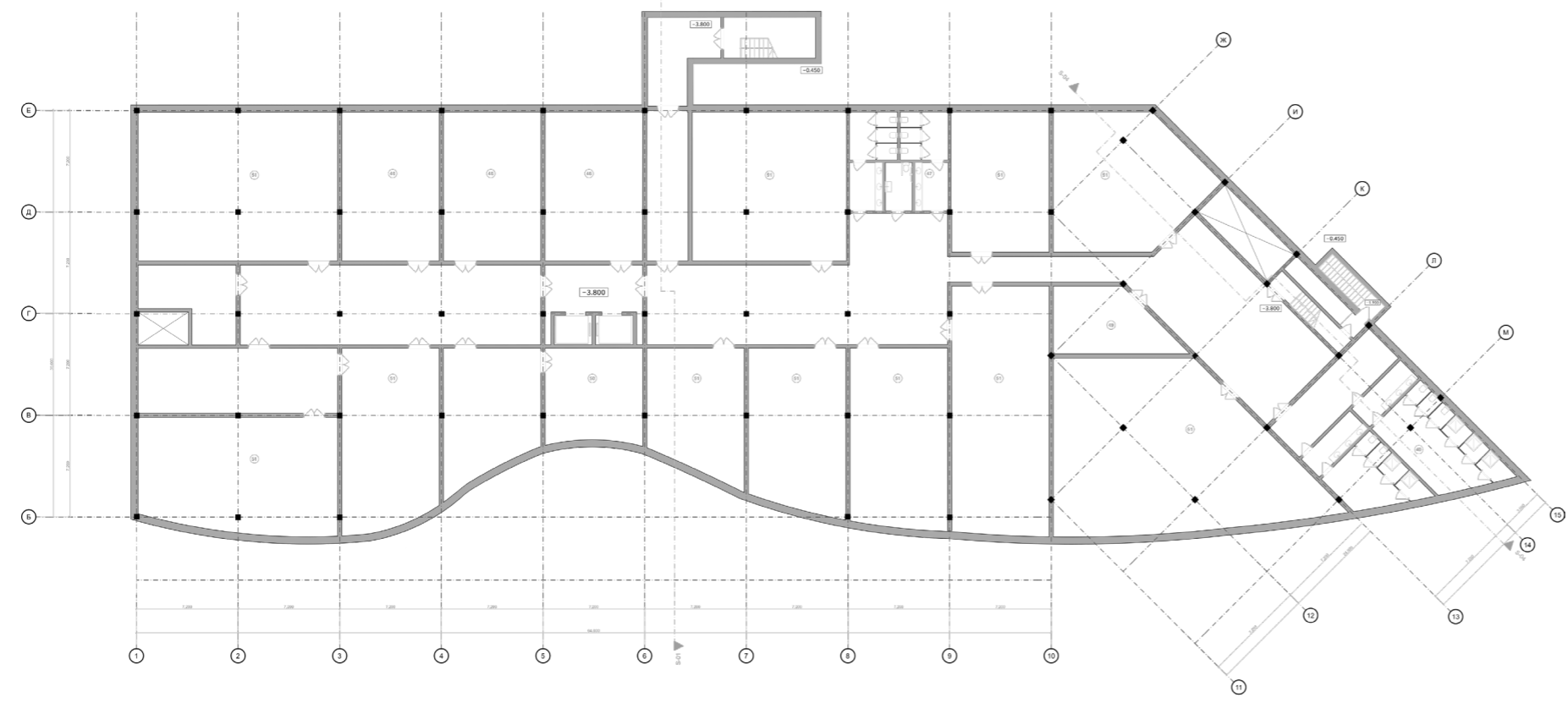
Фасад в осях 15-1



Фасад в осях М-К



План поверху на відмітці +8.400



План поверху на відмітці -3.800

Експлікація до поверхів

Зона первинного інформаційного обслуговування

- 25. Читальна зала
- 26. Конференційна зала
- 27. Навчальна аудиторія
- 28. Навчальне приміщення для дітей
- 29. Багатофункціональний простір
- 30. Лекційна аудиторія
- 31. Кабінет індивідуальної роботи
- 32. Книгозбереження
- 33. Завантажувальна для книжок
- 34. Прийом/видача книжок
- 35. Тераса

Службово-виробнича зона

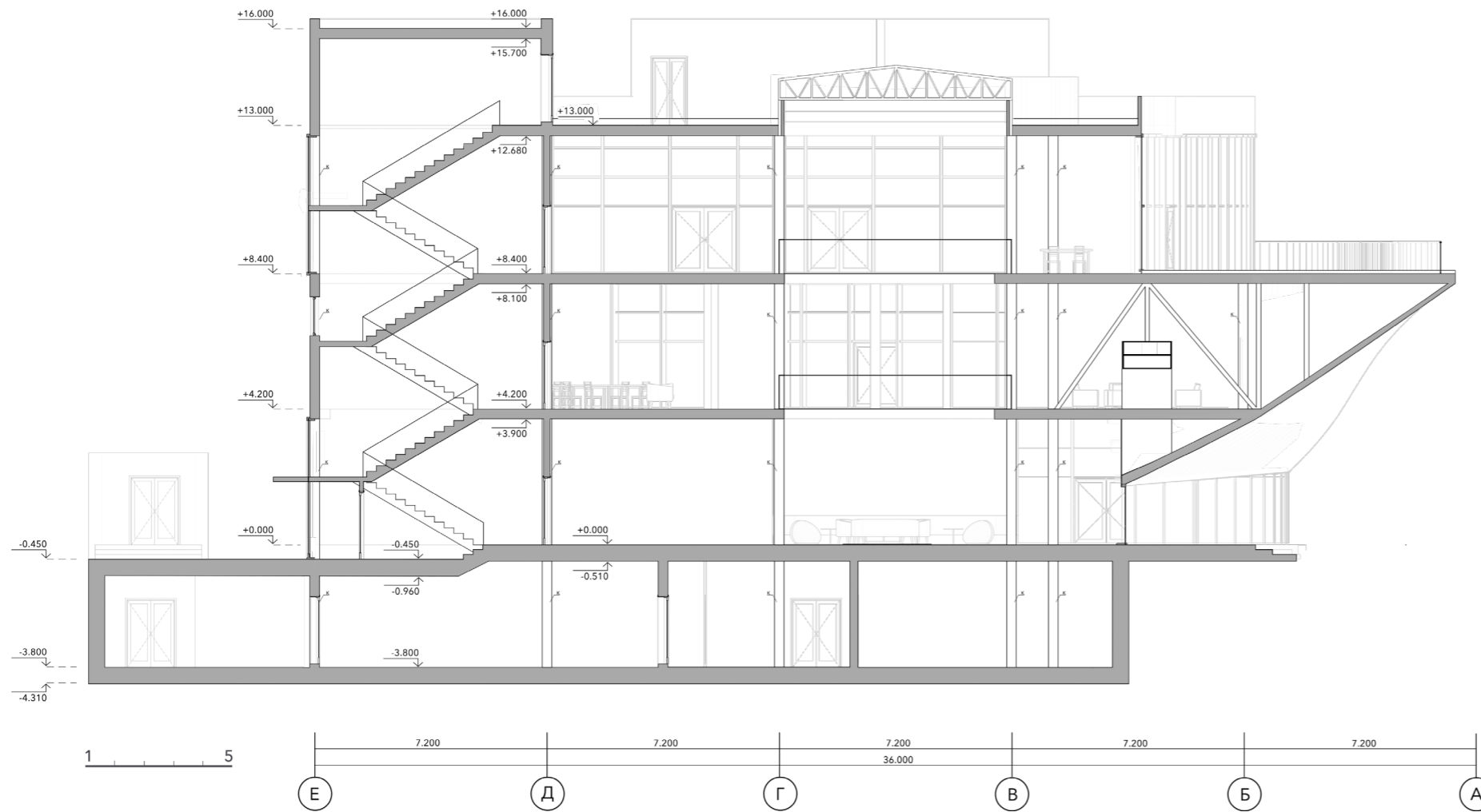
- 36. Приміщення початкової роботи з фондом
- 37. Приміщення тимчасового утримання фонду
- 38. Приміщення обробки фонду
- 39. Приміщення реконструкції фондів

Адміністративна зона

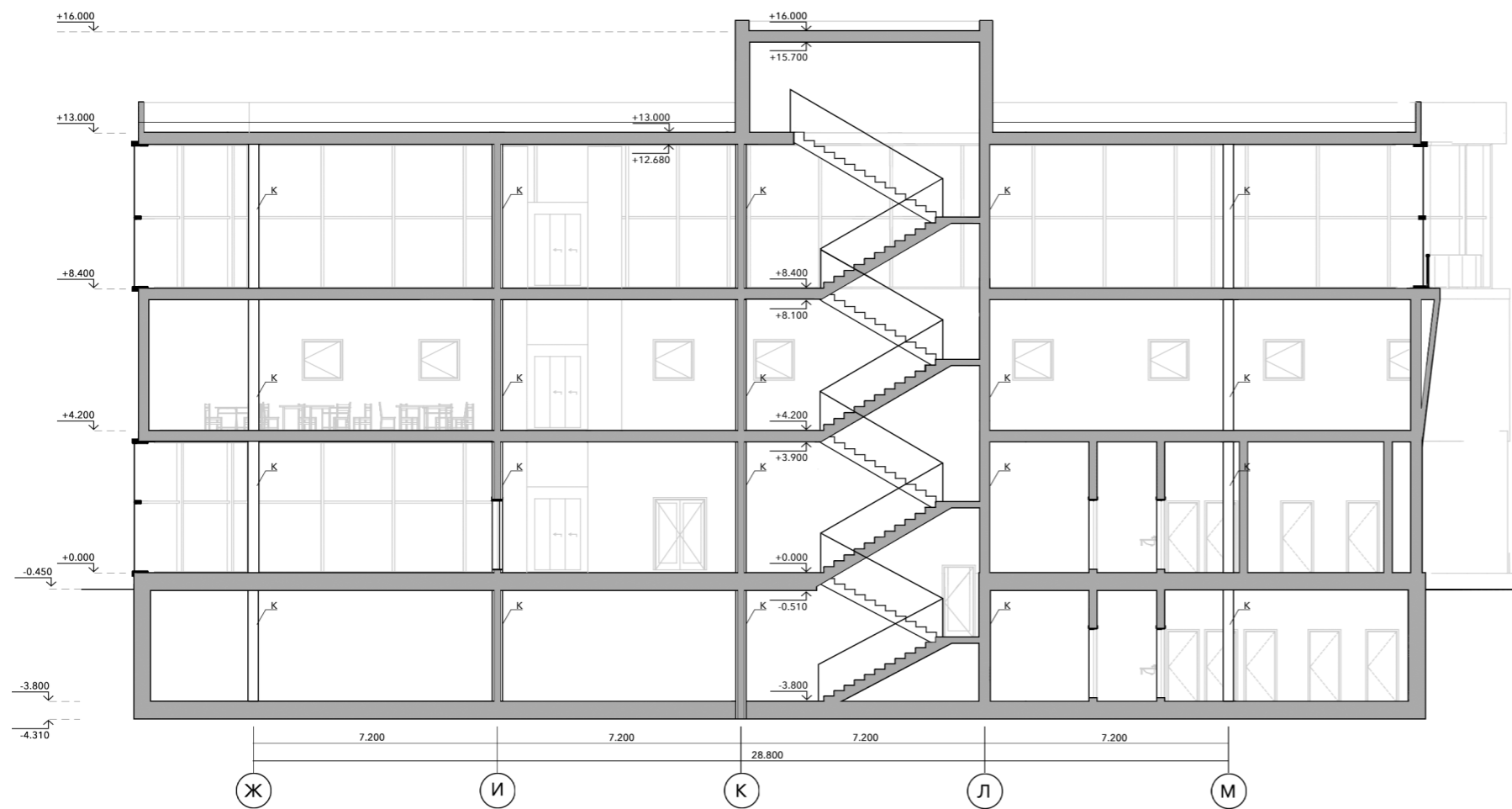
- 40. Кабінет директора
- 41. Кабінет заступника директора
- 42. Приймальня директора
- 43. Бухгалтерія
- 44. Приміщення відпочинку персоналу
- 45. Відділ комплектування

Приміщення укриття

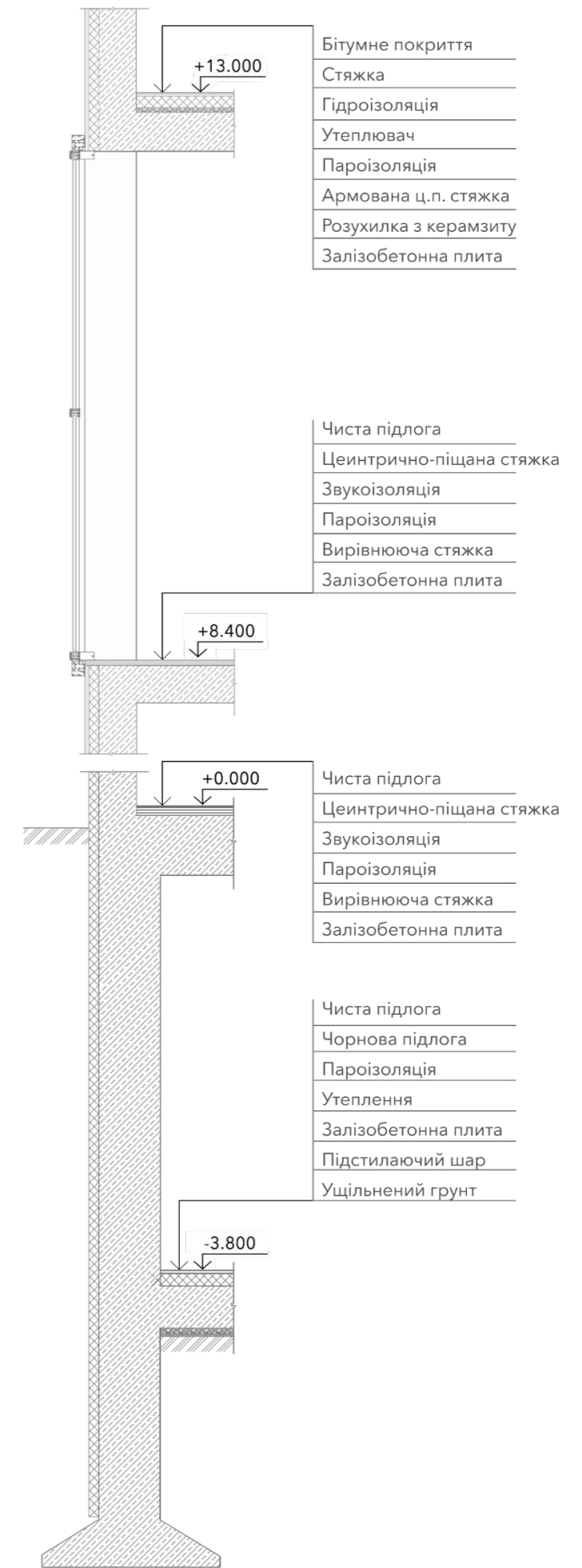
- 46. Навчальні приміщення в укритті
- 47. Санвузол загального використання
- 48. Душові і санвузли
- 49. Комірка
- 50. Фільтровентиляційна камера
- 51. Приміщення для сидіння відвідувачів і персоналу



Розріз по осях Е-А



Розріз по осях Ж-М



Розріз по стіні 1:50



Перспективне зображення

