

### Мотель у Київській області

Виконав студент групи арх-45 Соловйов В.М.

ЕКСПЛІКАЦІЯ 1-ГО ПОВЕРХУ

1 ТАМБОР	62 м <sup>2</sup>
2 ЗОНА ОФІСОВАНИЙ	274 м <sup>2</sup>
3 ТЕХНІЧНІ ПРИМІЩЕННЯ	38,4 м <sup>2</sup>
4 САН-ВУЗЛИ	30,4 м <sup>2</sup>
5 ЛІФТОВИЙ ХІД	21,5 м <sup>2</sup>
6 КАБІНЕТ	10,2 м <sup>2</sup>
7 АРХІТЕКТУРА	22,8 м <sup>2</sup>
8 КАБІНЕТ АДМІНІСТРАЦІЇ АВТОМОБІЛІВ	14,4 м <sup>2</sup>
9 ТЕХНІЧНІ ПРИМІЩЕННЯ АВТОМОБІЛІВ	15,6 м <sup>2</sup>
10 ЗАЛ РЕСТОРАНУ	183 м <sup>2</sup>
11 КУХНЯ РЕСТОРАНУ	62 м <sup>2</sup>
12 САН-ВУЗЛИ РЕСТОРАНУ	9 м <sup>2</sup>
13 ПАСАЖИР. ПРИМІЩЕННЯ РЕСТОРАНУ	8,2 м <sup>2</sup>
14 ТЕХНІЧНІ ПРИМІЩЕННЯ	2,2 м <sup>2</sup>
15 НОМЕР ПІДКРИМАТИЙ	31,7 м <sup>2</sup>
16 НОМЕР ДВОКРИМАТИЙ	31,7 м <sup>2</sup>
17 КОРИДОР	300 м <sup>2</sup>

ЕКСПЛІКАЦІЯ 2-ГО ПОВЕРХУ

18 ЗОНА ОФІСОВАНИЙ	78 м <sup>2</sup>
19 ТЕХНІЧНІ ПРИМІЩЕННЯ	21,1 м <sup>2</sup>
20 САН-ВУЗЛИ	24,5 м <sup>2</sup>
21 ЛІФТОВИЙ ХІД	16,8 м <sup>2</sup>
22 КАБІНЕТ	6 м <sup>2</sup>
23 КАБІНЕТ АДМІНІСТРАЦІЇ КОМП'ЮТЕКС	10,2 м <sup>2</sup>
24 АРХІТЕКТУРА	21,1 м <sup>2</sup>
25 КОРИДОРНИЙ ЗАЛ	103,5 м <sup>2</sup>
26 ЗАЛ РЕСТОРАНУ	300 м <sup>2</sup>
27 ТЕХНІЧНІ ПРИМІЩЕННЯ РЕСТОРАНУ	25 м <sup>2</sup>
28 САН-ВУЗЛИ РЕСТОРАНУ	24 м <sup>2</sup>
29 САН-ВУЗЛИ	26,3 м <sup>2</sup>



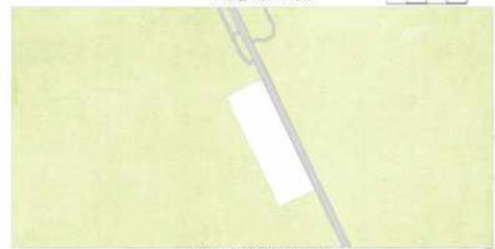
# **АТЕСТАЦІЙНА РОБОТА НА ЗДОБУТТЯ ОСВІТНЬОГО СТУПЕНЯ БАКАЛАВР**

на тему:  
**« Мотель у Київській області»**

Виконала: студент групи арх-45 191 «Архітектура та містобудування»,  
**Соловійов Владислав Максимович**

Керівник: доц., канд. арх. Гарбар Марина Володимирівна Рецензент кафедра ДАС

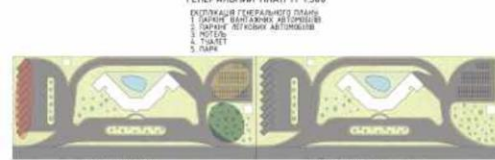
Київ – 2023 р.



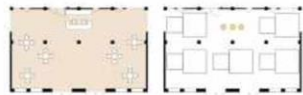
СИТУАЦІЙНИЙ ПЛАН М 1:2000



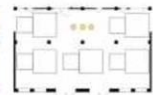
ГЕНЕРАЛЬНИЙ ПЛАН М 1:500



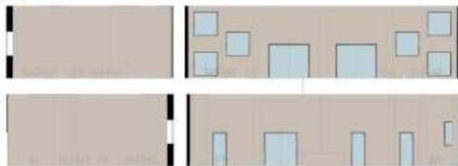
ПЛАНИ ОЗЕЛЕНЕННЯ  
 1. ПАРКОВА МАСИВА  
 2. ПАРКОВА МАСИВА  
 3. ПАРКОВА МАСИВА  
 4. ПАРКОВА МАСИВА  
 5. ПАРКОВА МАСИВА



ПЛАН ПОВЕРХУ ІНТЕР'ЮР 3  
 РОЗТАКОВАННЯ РЕБЕЛ П 1:100



ПЛАН ПОВЕРХУ ІНТЕР'ЮР 3  
 РОЗТАКОВАННЯ ВІТАЖНИКІВ П 1:100



### Мотель у Київській області

Виконав студент групи арх-45 Соловйов В.М.

ЕКСПЛІКАЦІЯ 1-ГО ПОВЕРХУ

1. ГАЙСЬКИЙ	62 м <sup>2</sup>
2. ЗОНА ОФІСОВА	274 м <sup>2</sup>
3. ТЕХНІЧНЕ ПРИРМЦЕННЯ	181 м <sup>2</sup>
4. САН-ВУЗЛИ	36,5 м <sup>2</sup>
5. ЛІФТОВИЙ ХІД	15 м <sup>2</sup>
6. КАБІНЕТ	10,2 м <sup>2</sup>
7. АРХІТЕКТУРА	229 м <sup>2</sup>
8. КАБІНЕТ АДМІНІСТРАЦІЇ АВТОМОБІЛІВ	14,4 м <sup>2</sup>
9. ТЕХНІЧНЕ ПРИРМЦЕННЯ АВТОМОБІЛІВ	11,6 м <sup>2</sup>
10. ЗАЛ РЕСТОРАНУ	183 м <sup>2</sup>
11. КУХОНЬ РЕСТОРАНУ	62 м <sup>2</sup>
12. САН-ВУЗЛИ РЕСТОРАНУ	9 м <sup>2</sup>
13. ПАСАЖЕ ПРИРМЦЕННЯ РЕСТОРАНУ	8,2 м <sup>2</sup>
14. ІДІОМАТИЧНИЙ ВІДС	2,7 м <sup>2</sup>
15. НОМЕР ПІДКРИМАТИЙ	31,7 м <sup>2</sup>
16. НОМЕР ПІДКРИМАТИЙ	31,7 м <sup>2</sup>
17. КОРИДОР	300 м <sup>2</sup>



ПЛАН НА ВІДМІТЦІ «0,000» М 1:300

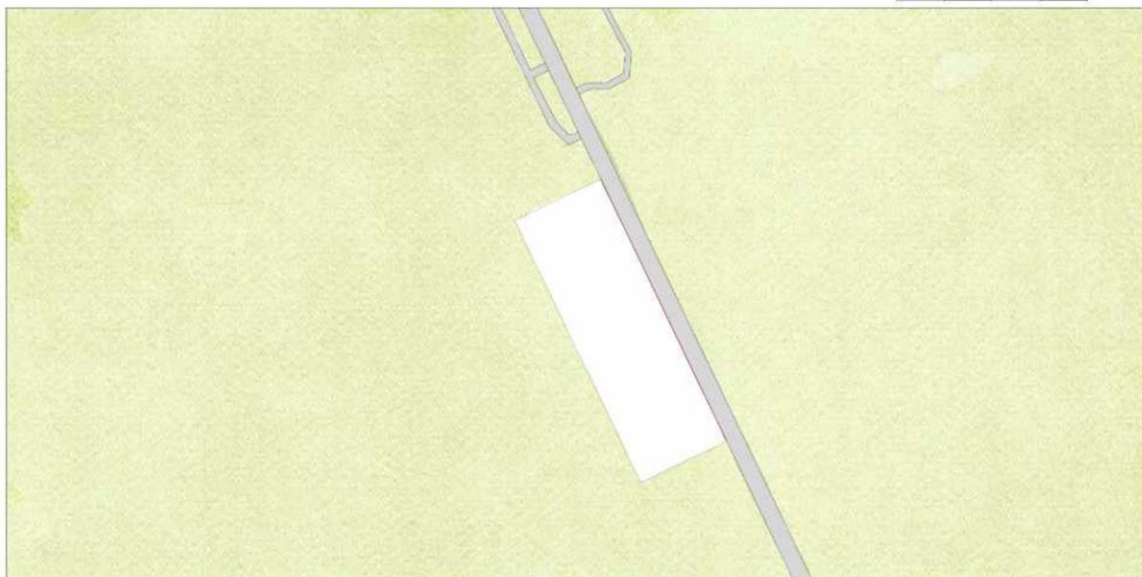


ПЛАН НА ВІДМІТЦІ «+4,500» М 1:300

ЕКСПЛІКАЦІЯ 2-ГО ПОВЕРХУ

18. ЗОНА ОФІСОВА	78 м <sup>2</sup>
19. ТЕХНІЧНЕ ПРИРМЦЕННЯ	211 м <sup>2</sup>
20. САН-ВУЗЛИ	24,5 м <sup>2</sup>
21. ЛІФТОВИЙ ХІД	8,8 м <sup>2</sup>
22. КАБІНЕТ	8 м <sup>2</sup>
23. КАБІНЕТ АДМІНІСТРАЦІЇ КОМП'ЮТЕКС	10,2 м <sup>2</sup>
24. АРХІТЕКТУРА	213 м <sup>2</sup>
25. КОРИДОР ЗАЛ	103,5 м <sup>2</sup>
26. ЗАЛ РЕСТОРАНУ	300 м <sup>2</sup>
27. ТЕХНІЧНЕ ПРИРМЦЕННЯ РЕСТОРАНУ	25 м <sup>2</sup>
28. САН-ВУЗЛИ РЕСТОРАНУ	24 м <sup>2</sup>
29. САН-ВУЗЛИ	26,3 м <sup>2</sup>





СИТУАЦІЙНИЙ ПЛАН М 1:2000

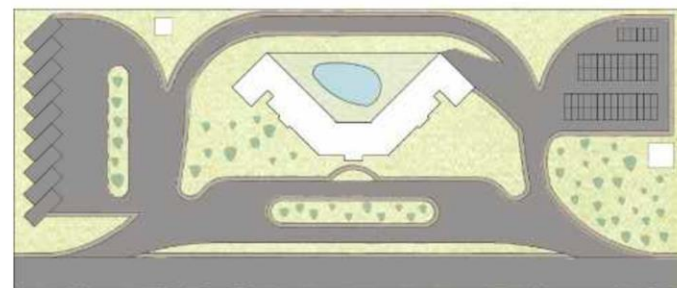
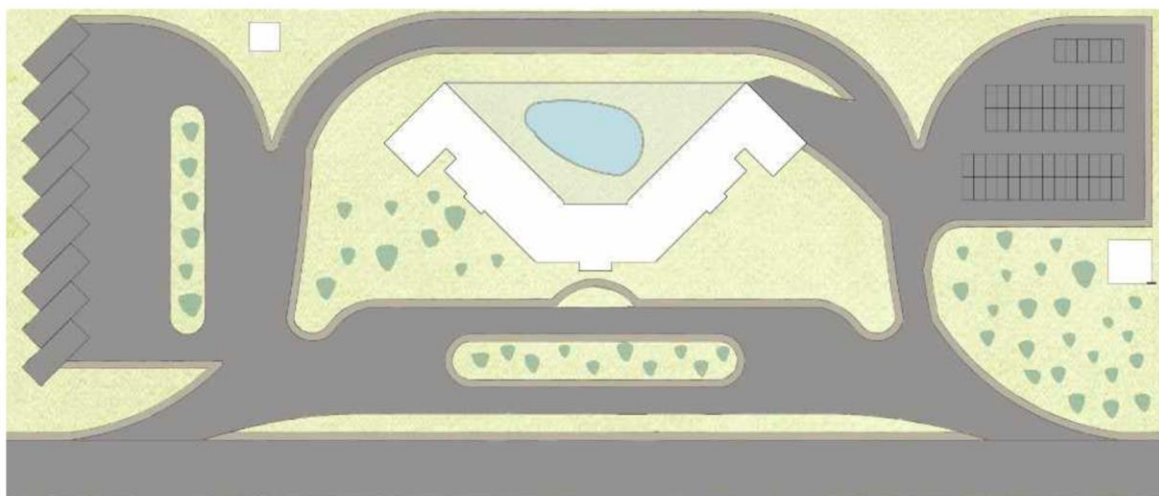


СХЕМА ТРАНСПОРТНО-ПІШОХІДНИХ ПОТОКІВ

- РЧХ АВТОМОБІЛІВ
- ПІШОХІДНИЙ РЧХ



ГЕНЕРАЛЬНИЙ ПЛАН М 1:500

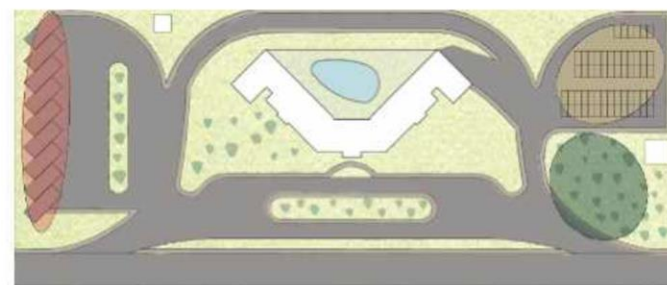


СХЕМА ЗОНУВАННЯ ТЕРИТОРІЇ

- ПАРКОВА ЗОНА
- ПАРКІНГ ВАНТАЖНИХ АВТОМОБІЛІВ
- ПАРКІНГ ЛЕГКОВИХ АВТО



ФАСАД 1-27 М 1:200



ФАСАД Д-А М 1:200

## Мотель у Київській області

Виконав студент групи арх-45 Соловйов В.М.

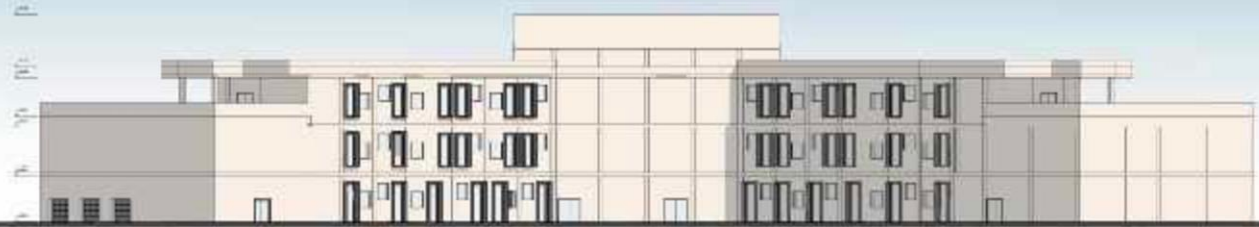
ЕКСПЛІКАЦІЯ 1-ГО ПОВЕРХУ:

1. ТАМБУР	62 м <sup>2</sup>
2. ЗОНА ОЧІКУВАННЯ	256 м <sup>2</sup>
3. ТЕХНІЧНЕ ПРИМІЩЕННЯ	26.8 м <sup>2</sup>
4. САН-ВУЗОЛ	24.5 м <sup>2</sup>
5. ЛІФТОВИЙ ХОЛ	11 м <sup>2</sup>
6. КАБІНЕТ	12.6 м <sup>2</sup>
7. АВТОМІЙКА	220 м <sup>2</sup>
8. КАБІНЕТ АДМІНІСТРАЦІЇ АВТОМІЙКИ	14.4 м <sup>2</sup>
9. ПІДСОБНЕ ПРИМІЩЕННЯ АВТОМІЙКИ	13.6 м <sup>2</sup>
10. ЗАЛ РЕСТОРАНУ	183 м <sup>2</sup>
11. КУХНЯ РЕСТОРАНУ	42 м <sup>2</sup>
12. САН-ВУЗОЛ РЕСТОРАНУ	9 м <sup>2</sup>
13. ПІДСОБНЕ ПРИМІЩЕННЯ РЕСТОРАНУ	9.7 м <sup>2</sup>
14. ЕВАКУАЦІЙНИЙ ВИХІД	2.7 м <sup>2</sup>
15. НОМЕР ОДНОКІМНАТНИЙ	23.2 м <sup>2</sup>
16. НОМЕР ДВОКІМНАТНИЙ	33.3 м <sup>2</sup>
17. КОРИДОР	300 м <sup>2</sup>





ФАСАД Е-И М 1:200



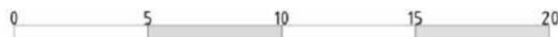
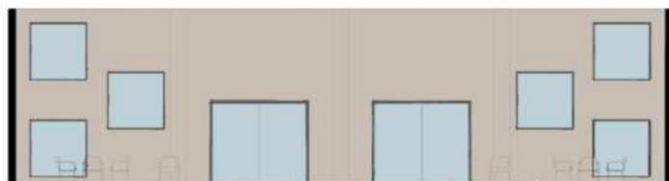
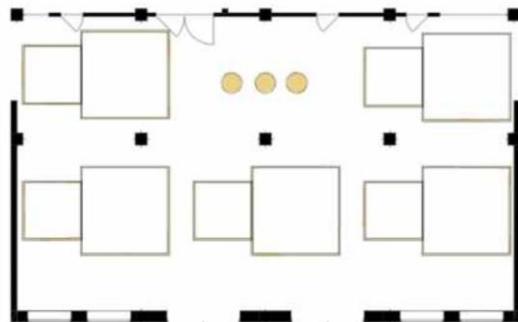
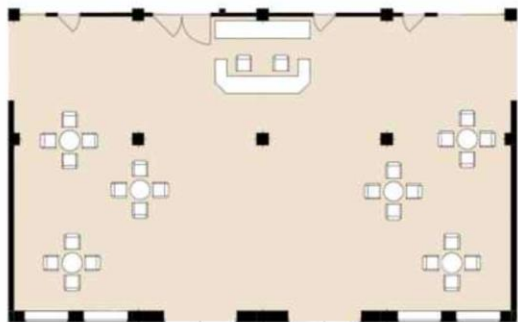
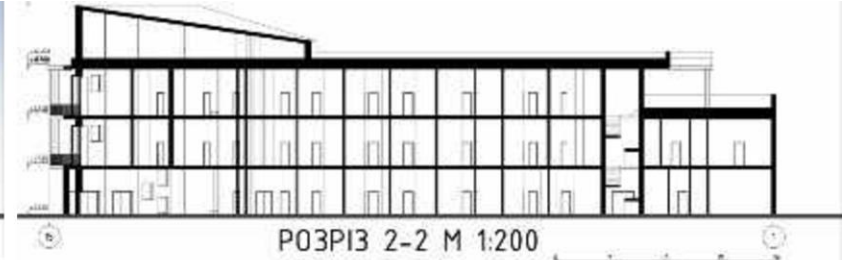
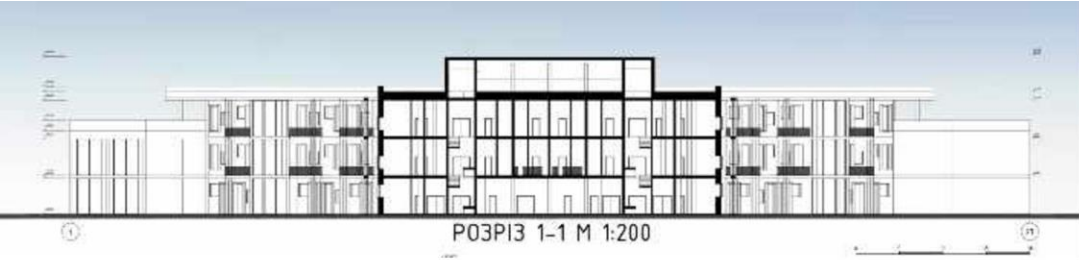
ФАСАД 27-1 М 1:200

ЕКСПЛІКАЦІЯ 2-ГО ПОВЕРХУ:

18. ЗОНА ОЧІКУВАННЯ	78 м <sup>2</sup>
19. ТЕХНІЧНЕ ПРИМІЩЕННЯ	27.1 м <sup>2</sup>
20. САН-ВУЗОЛ	24.5 м <sup>2</sup>
21. ЛІФТОВИЙ ХОЛ	16.8 м <sup>2</sup>
22. КАБІНЕТ	6 м <sup>2</sup>
23. КАБІНЕТ ДМИНІСТРАЦІЇ КОМПЛЕКСУ	12.2 м <sup>2</sup>
24. ГАРДЕРОБНА	27.1 м <sup>2</sup>
25. КОНФЕРЕНЦ ЗАЛ	193.5 м <sup>2</sup>
26. ЗАЛ РЕСТОРАНУ	200 м <sup>2</sup>
27. ТЕХНІЧНЕ ПРИМІЩЕННЯ РЕСТОРАНУ	25 м <sup>2</sup>
28. САН-ВУЗОЛ РЕСТОРАНУ	24 м <sup>2</sup>
29. САН-ВУЗОЛ	24.5 м <sup>2</sup>



ПЛАН НА ВІДМІТЦІ +4.500 М 1:200







### Мотель у Київській області

Виконав студент групи арх-45 Соловйов В.М.

ЕКСПЛІКАЦІЯ 1-ГО ПОВЕРХУ

1 ЛАМПЕР	62 м <sup>2</sup>
2 ЗОНА ОФІСОВАНИЙ	276 м <sup>2</sup>
3 ТЕХНІЧНЕ ПРИМІЩЕННЯ	20,8 м <sup>2</sup>
4 САН-ВУЗЛИ	20,8 м <sup>2</sup>
5 ЛІФТОВИЙ ХІД	31 м <sup>2</sup>
6 КАБІНЕТ	22,0 м <sup>2</sup>
7 АУДИТОРІЯ	278 м <sup>2</sup>
8 КАБІНЕТ АДМИСТРАЦІЇ АВТОМОБІЛІВ	14,4 м <sup>2</sup>
9 ТЕХНІЧНЕ ПРИМІЩЕННЯ АВТОМОБІЛІВ	15,6 м <sup>2</sup>
10 ЗАЛ РЕСТОРАНУ	183 м <sup>2</sup>
11 КУХОНЬ РЕСТОРАНУ	6,2 м <sup>2</sup>
12 САН-ВУЗЛИ РЕСТОРАНУ	9 м <sup>2</sup>
13 ТЕХНІЧНЕ ПРИМІЩЕННЯ РЕСТОРАНУ	8,1 м <sup>2</sup>
14 ТЕХНІЧНИЙ ВУДИ	2,7 м <sup>2</sup>
15 КОМЕРЦІЙСЬКА ПАРКІНГ	212 м <sup>2</sup>
16 НЕПЕР. ДОБРОПРИЯТТЯ	31,3 м <sup>2</sup>
17 КОРИДОР	388 м <sup>2</sup>

ЕКСПЛІКАЦІЯ 2-ГО ПОВЕРХУ

18 ЗОНА ОФІСОВАНИЙ	78 м <sup>2</sup>
19 ТЕХНІЧНЕ ПРИМІЩЕННЯ	213 м <sup>2</sup>
20 САН-ВУЗЛИ	26,3 м <sup>2</sup>
21 ЛІФТОВИЙ ХІД	6,8 м <sup>2</sup>
22 КАБІНЕТ	9 м <sup>2</sup>
23 КАБІНЕТ АДМИСТРАЦІЇ КОМПЛЕКСУ	12,7 м <sup>2</sup>
24 САН-ВУЗЛИ	213 м <sup>2</sup>
25 КОНСЕРЦІЙНИЙ ЗАЛ	1315 м <sup>2</sup>
26 ЗАЛ РЕСТОРАНУ	202 м <sup>2</sup>
27 ТЕХНІЧНЕ ПРИМІЩЕННЯ РЕСТОРАНУ	25 м <sup>2</sup>
28 САН-ВУЗЛИ РЕСТОРАНУ	62 м <sup>2</sup>
29 САН-ВУЗЛИ	263 м <sup>2</sup>

