

МІНІСТЕРСТВО ОСВІТИ І НАУКИ УКРАЇНИ  
КИЇВСЬКИЙ НАЦІОНАЛЬНИЙ УНІВЕРСИТЕТ БУДІВНИЦТВА І АРХІТЕКТУРИ  
АРХІТЕКТУРНИЙ ФАКУЛЬТЕТ  
КАФЕДРА ДИЗАЙНУ

АТЕСТАЦІЙНА ВИПУСКНА РОБОТА НА ЗДОБУТТЯ ОСВІТНЬОГО СТУПЕНЯ БАКАЛАВРА  
ДИЗАЙНУ НА ТЕМУ:

„ВІДПОВІДАЛЬНИЙ ДИЗАЙН ПРОСТОРУ ДЛЯ ЛЮДЕЙ І  
ТВАРИН В ІНТЕР'ЄРІ КАФЕ-ПРИТУЛКУ”

ВИКОНАЛА:  
СТУДЕНТКА ГРУПИ ДН-44  
ЯСИНЕЦЬКА Є.А.  
КЕРІВНИК: ДОЦЕНТ КАФЕДРИ ДИЗАЙНУ  
ШЕГЛОВ С. П.

КИЇВ - 2024

# ЗМІСТ

## Частина 1. РОЗРОБКА ДИЗАЙНУ ІНТЕР'ЄРУ ПРОСТОРУ ДЛЯ ЛЮДЕЙ І ТВАРИН В ІНТЕР'ЄРІ КАФЕ-ПРИТУЛКУ

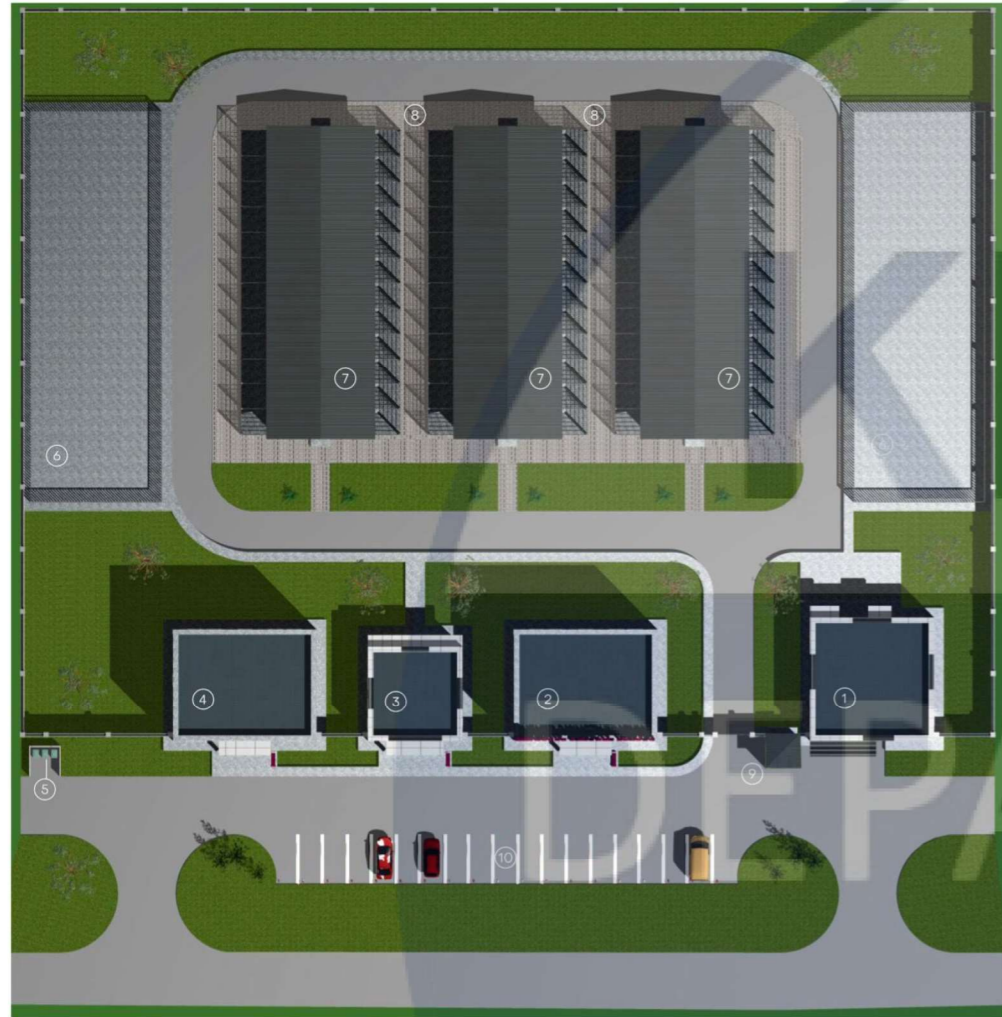
- 1 ст. - Титулка
- 2 ст. - Зміст
- 3 ст. - Вихідні дані
- 4 ст. - План першого поверху приміщення
- 5 ст. - План монтажу та демонтажу перегородок приміщення
- 6 ст. - Обмірний план приміщення
- 7 ст. - План утеплення та покриття підлоги
- 8 ст. - План світла та план покриття стелі
- 9 ст. - План розтішування меблів та обладнання, експлікація меблів освітлювальних приладів та обладнання
- 10 ст. - Розгортка основної зали/бару
- 11 ст. - Розгортка ігрової зони/бару
- 12 ст. - Візуалізація
- 13 ст. - Візуалізація
- 14 ст. - Візуалізація

## Частина 2. РОЗРОБКА ЕЛЕМЕНТУ ФУРНІТУРИ

- 15 ст. - Основні креслення, розрізи та конструктивні вузли елемента
- 16 ст. - Візуальне зображення, паспорт матеріалів елемента та ергономічна схема

					КНУБА 022 Дизайн ДН-44ДП		
					Стадія	Аркуш	Аркушів
Зм.	Арх.	№ Документу	Підпис	Дата	Відповідальний дизайн простору для людей і тварин в інтер'єрі кафе-притулку		16
	Розробила	Ясинецька Е. Д.					
	Перевірив	Шеглов С.П.					
Н. Контроль						Архітектурний факультет	

# ГЕНЕРАЛЬНИЙ ПЛАН



## ЕКСПЛІКАЦІЯ ГЕНЕРАЛЬНОГО ПЛАНУ

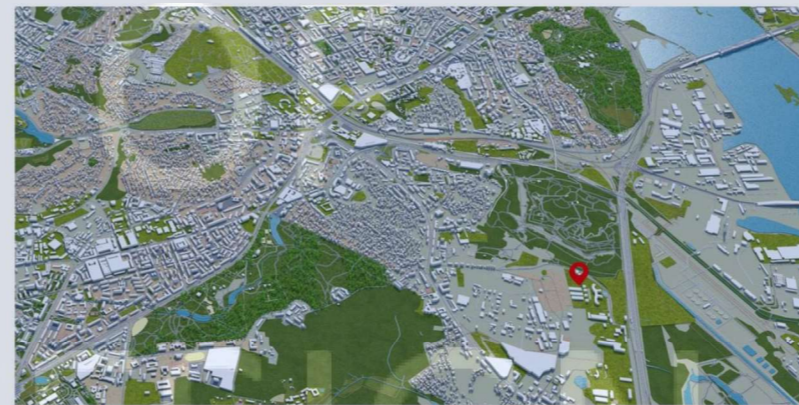
№	Найменування
1	Господарський блок
2	Ветеринарний блок
3	Приймальне відділення
4	Соціальний блок
5	Майданчик для контейнерів
6	Майданчик для вигулу
7	Вольєри
8	Міске для мийки
9	Пост охорони
10	Місце для паркування

## УМОВНІ ПОЗНАЧЕННЯ

Вид	Найменування
	Сміттебак
	Дерево
	Автомобіль
	Покриття газон
	Огородження



ВІЗУАЛЬНІ  
ЗОБРАЖЕННЯ ФАСАДІВ  
КОМПЛЕКСУ



МІСЦЕЗНАХОДЖЕННЯ

					КНУБА 022 Дизайн ДН-44ДП			
Зм.	Арх.	№ Документу	Підпис	Дата	Відповідальний дизайн простору для людей і тварин в інтер'єрі кафе-притулку	Стадія	Аркуш	Аркушів
						Архітектурний факультет		

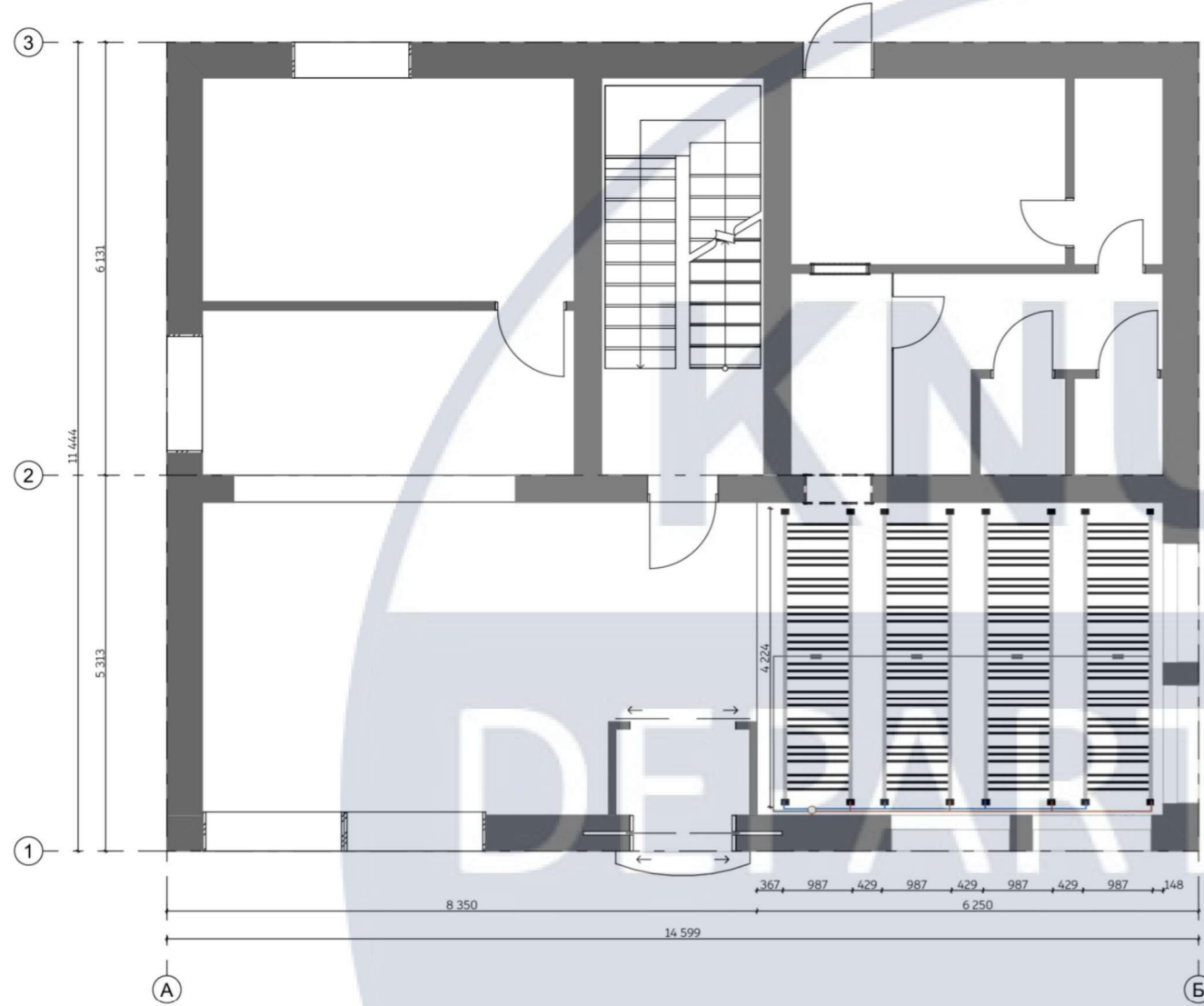




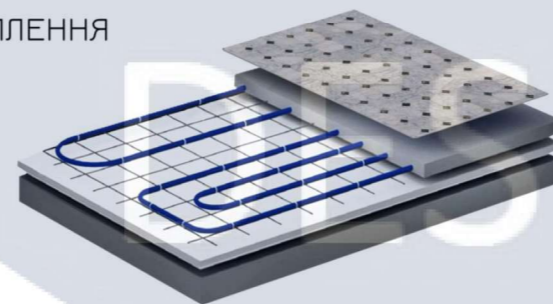


ПЛАН УТЕПЛЕННЯ ПІДЛОГИ М 1:100

ПЛАН ПОКРИТТЯ ПІДЛОГИ М 1:100



- МОНТАЖ УТЕПЛЕННЯ
1. Фінішне покриття
  2. Чистова стяжка
  3. Труба для теплої підлоги
  4. Фольгована плівка
  5. Утеплювач
  6. Первинна підлога

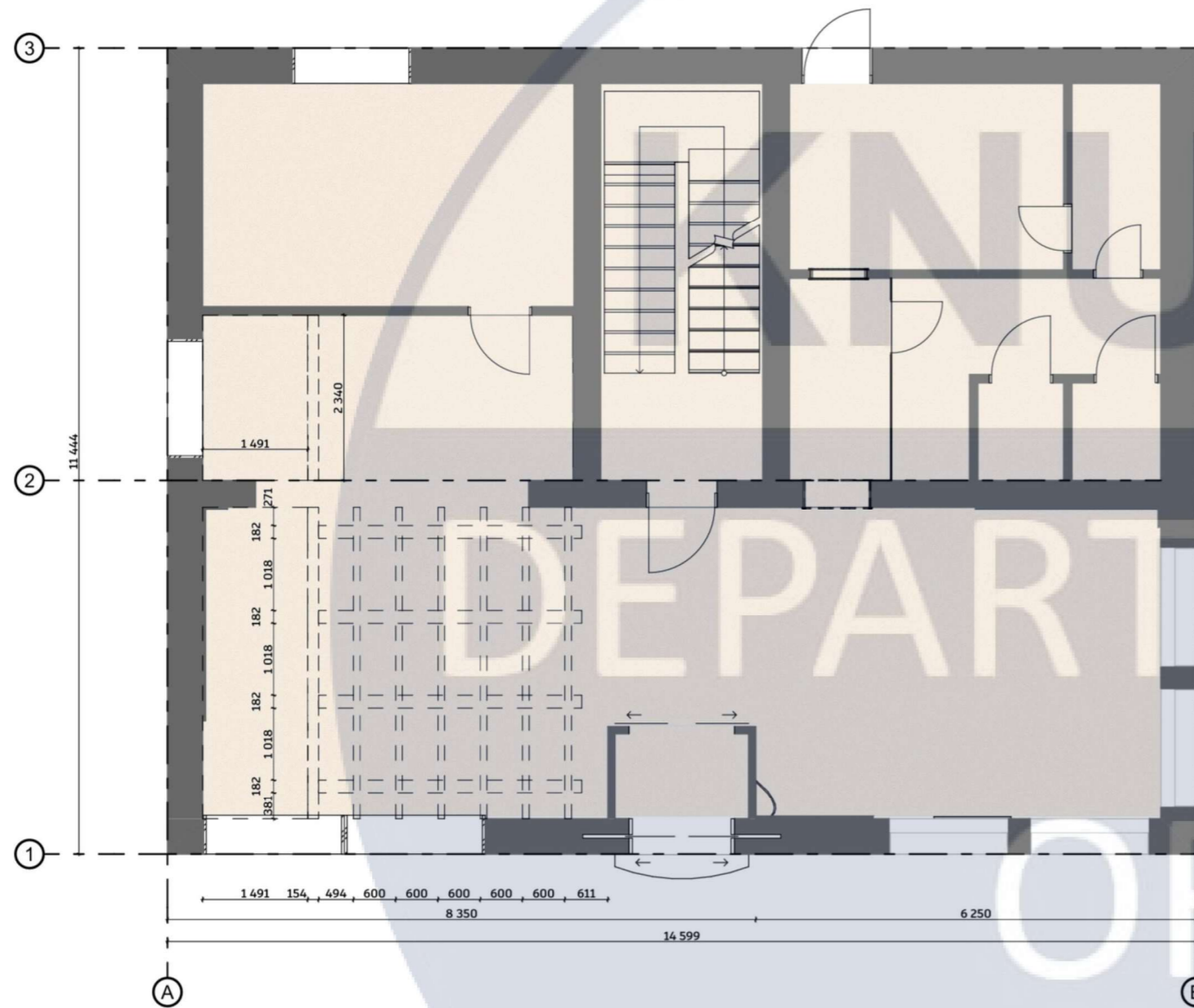


ПАСПОРТ МАТЕРІАЛІВ

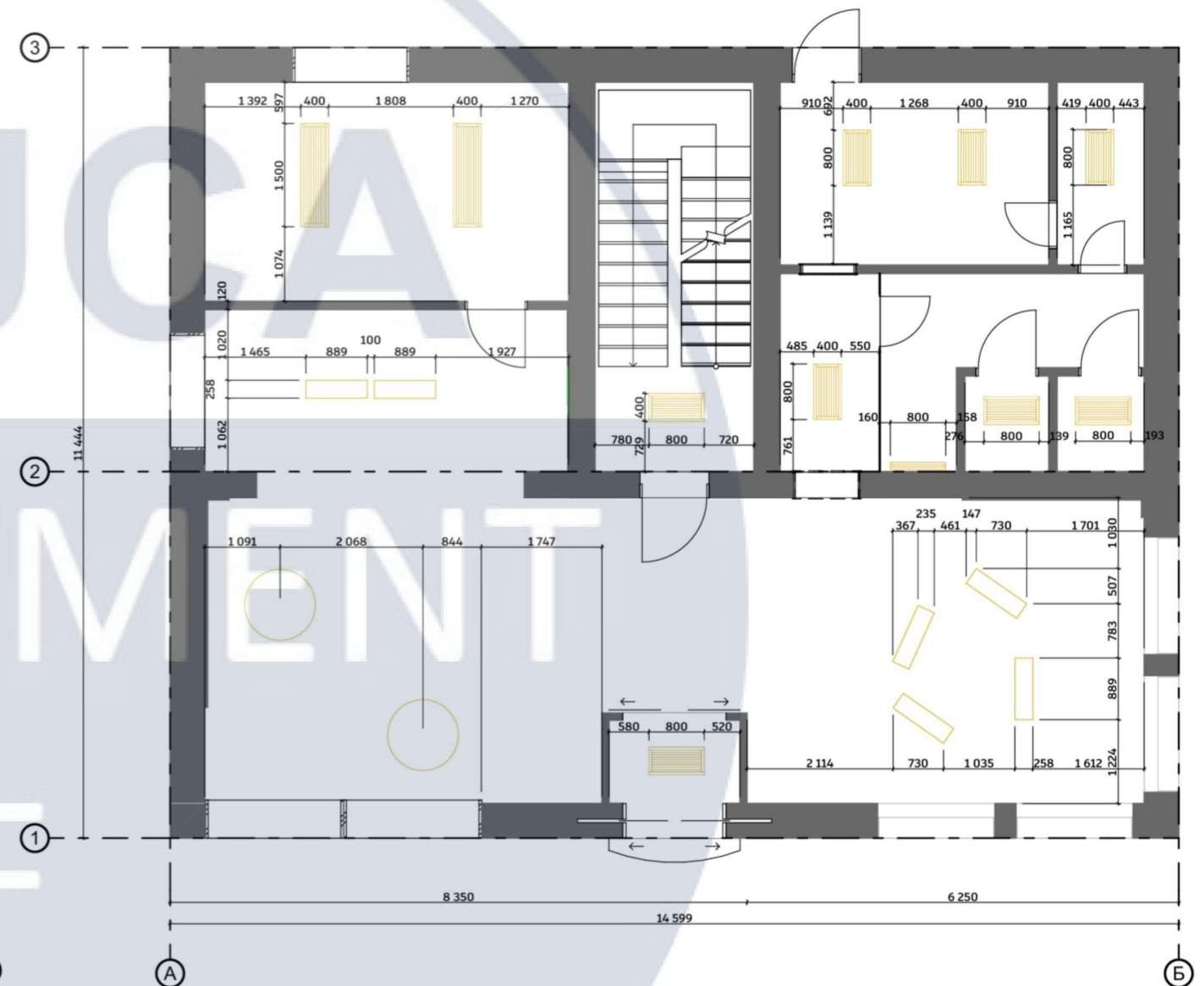
- Плитка з ромбовими вставками 20x20 мм S
- Ламінат дуб гриммен 33/AC5 8 мм S
- Плитка керамограніт 1000x1000 мм S

КНУБА 022 Дизайн ДН-44ДП					Стадія	Аркуш	Аркушів
Зм.	Арх.	№ Документу	Підпис	Дата	Відповідальний дизайн простору для людей і тварин в інтер'єрі кафе-притулку		16
Н. Контроль					Архітектурний факультет		

ПЛАН СТЕЛІ



ПЛАН ОСВІТЛЕННЯ



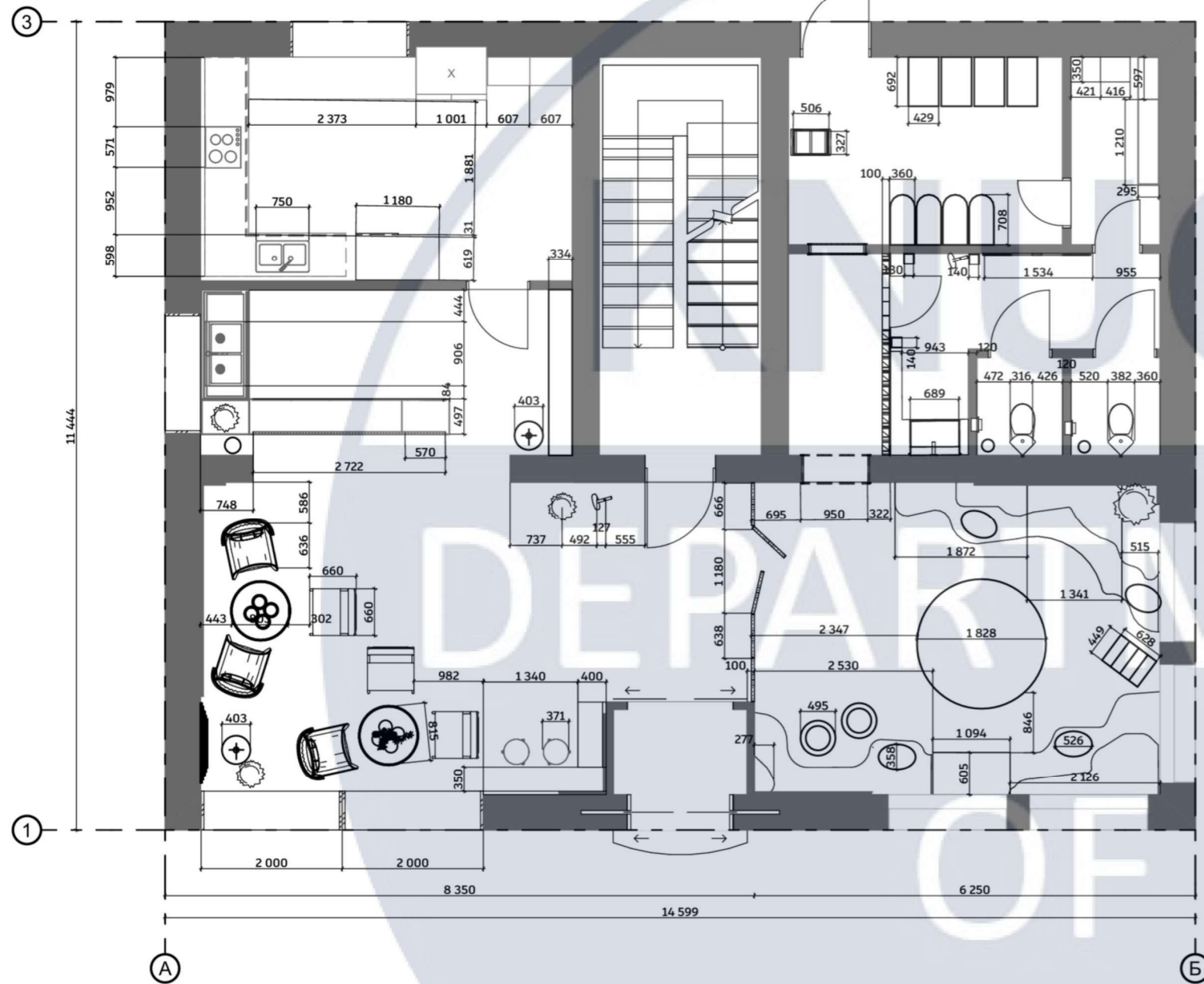
Штукатурка декоративна -

DESIGN

					КНУБА 022 Дизайн ДН-44ДП			
					Відповідальний дизайн простору для людей і тварин в інтер'єрі кафе-притулку	Стадія	Аркуш	Аркушів
								16
Зм.	Арх.	№ Документу	Підпис	Дата				
Н. Контроль								
					Архітектурний факультет			

ПЛАН РОЗТАШУВАННЯ МЕБЛІВ ТА ОБЛАДНАННЯ М 1:100

Експлікація меблів та обладнання



	Крісло замш/екошкіра	3
	Пуф екошкіра кавовий	1
	Пуф замш тканина	2
	Стіл з конусовидною ніжною. Білий	2
	Стілець барний. Нержавіюча сталь.	2
	Мийка багатофункціональна. Нерж. Сталь	3
	Дзеркало з гіпсовою декоративною рамкою	2

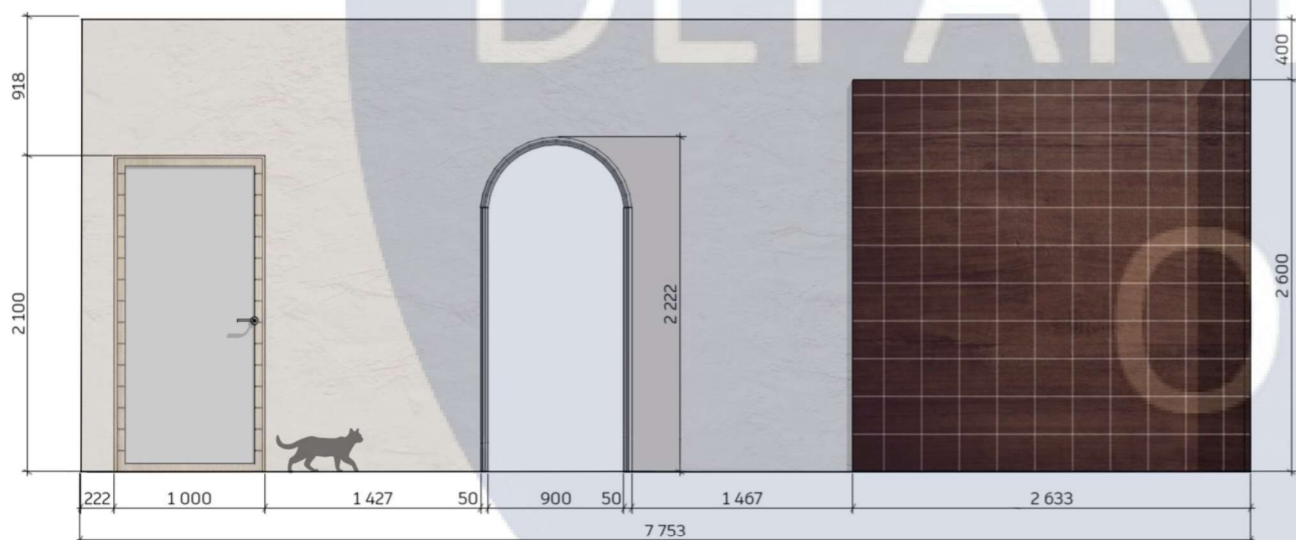
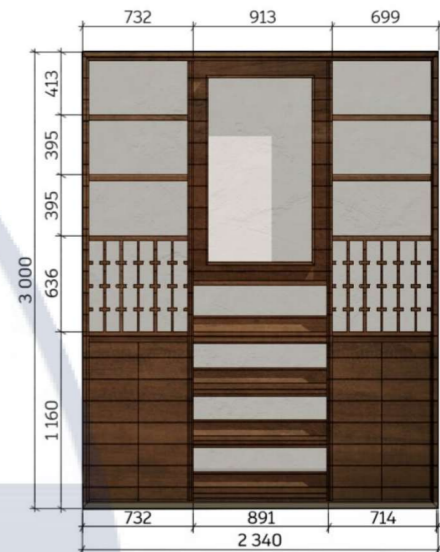
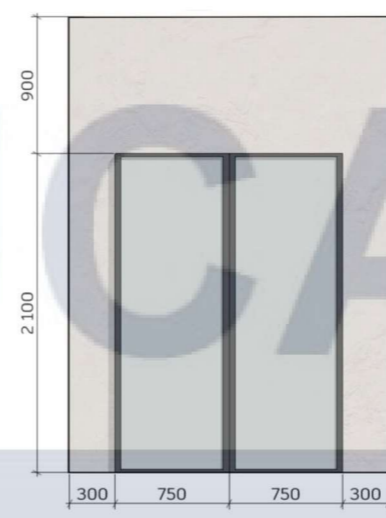
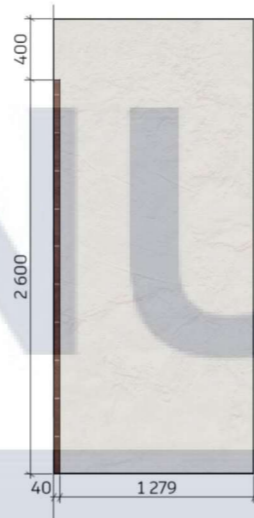
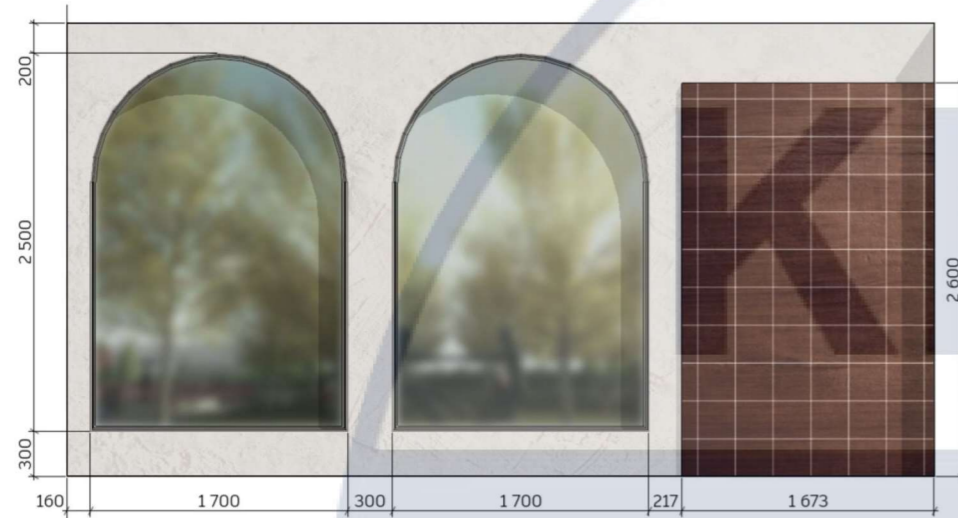


Освітлення

					КНУБА 022 Дизайн ДН-44ДП			
Зм.	Арх.	№ Документу	Підпис	Дата	Відповідальний дизайн простору для людей і тварин в інтер'єрі кафе-притулку	Стадія	Аркуш	Аркушів
								16
Н. Контроль						Архітектурний факультет		



РОЗГОРТКИ



DEPARTMENT OF DESIGN

					КНУБА 022 Дизайн ДН-44ДП			
					Відповідальний дизайн простору для людей і тварин в інтер'єрі кафе-притулку	Стадія	Аркуш	Аркушів
								16
Зм.	Арх.	№ Документу	Підпис	Дата				
Н. Контроль								
					Архітектурний факультет			



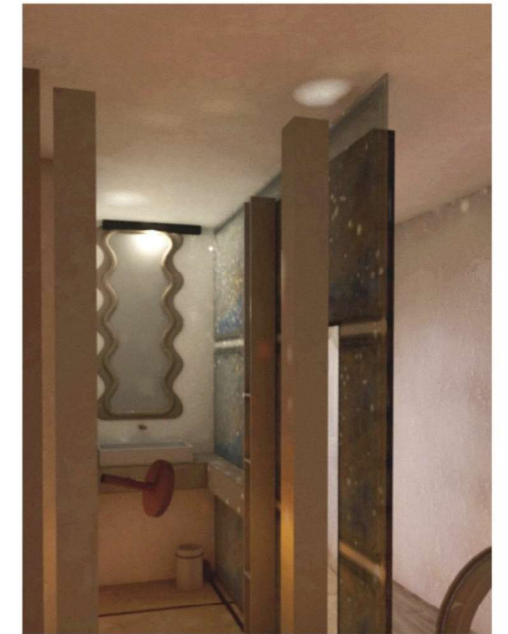
Зм.	Арх.	№Документу	Підпис	Дата

Відповідальний дизайн простору  
для людей і тварин в інтер'єрі  
кафе-притулку

Стадія	Аркуш	Аркушів
		16

# ВІЗУАЛІЗАЦІЯ

ВІЗУАЛІЗАЦІЯ



Зм.	Арх.	№Документу	Підпис	Дата

Відповідальний дизайн простору  
для людей і тварин в інтер'єрі  
кафе-притулку

Стадія	Аркуш	Аркушів
		16

# ВІЗУАЛІЗАЦІЯ

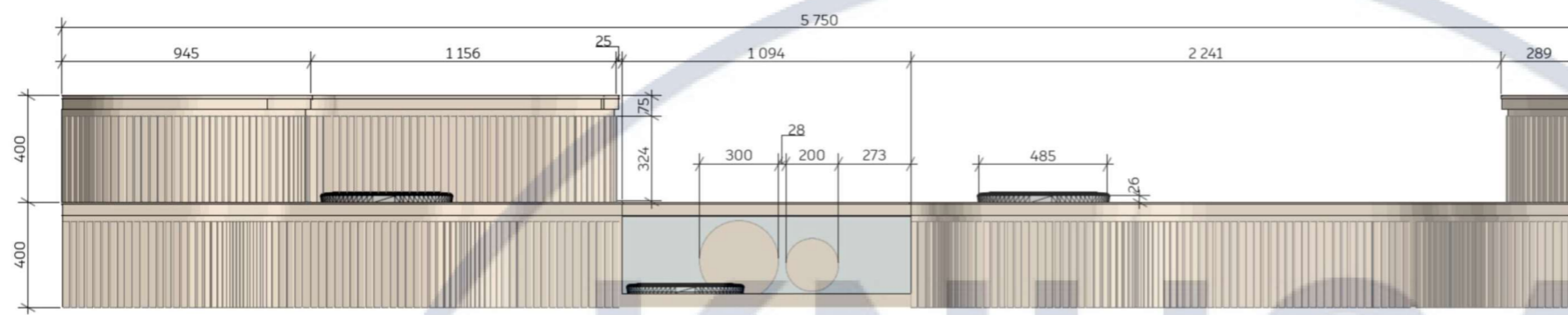


Зм.	Арх.	№Документу	Підпис	Дата
Розробила	Щеглов С.П.			
Перевірив	Ясинецька Е.Д.			

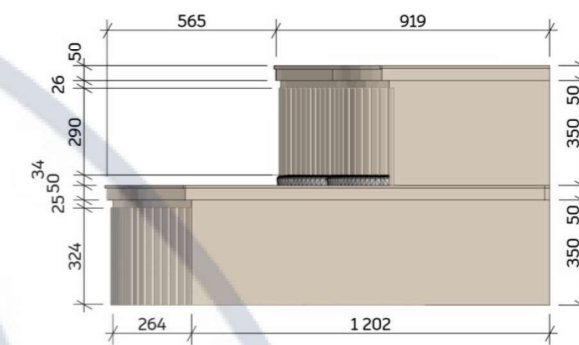
Відповідальний дизайн простору  
для людей і тварин в інтер'єрі  
кафе-притулку

Стадія	Аркуш	Аркушів
		16

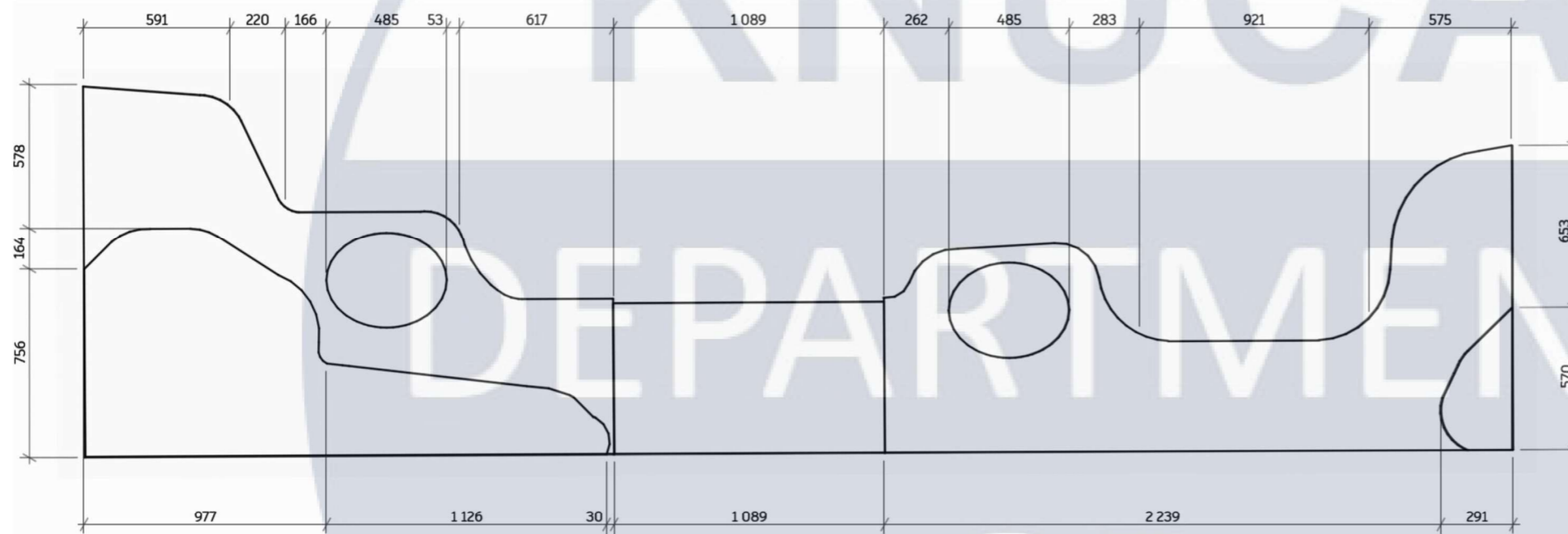
ВИД СПЕРЕДУ 1:25



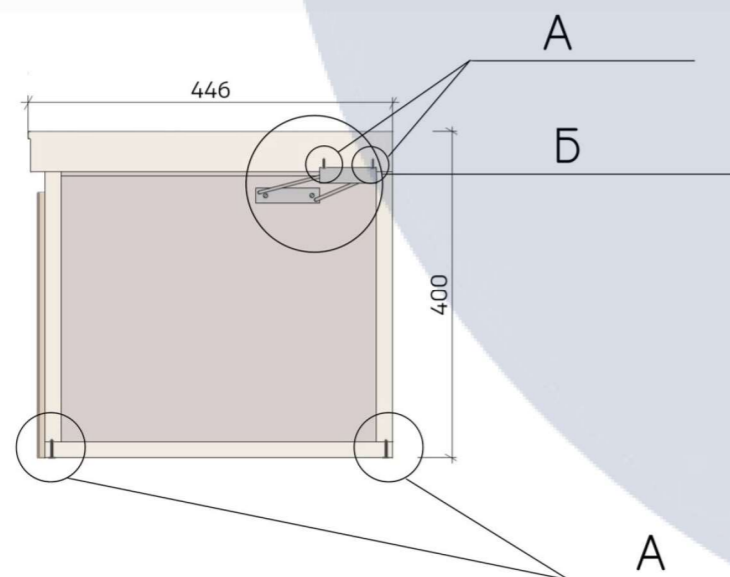
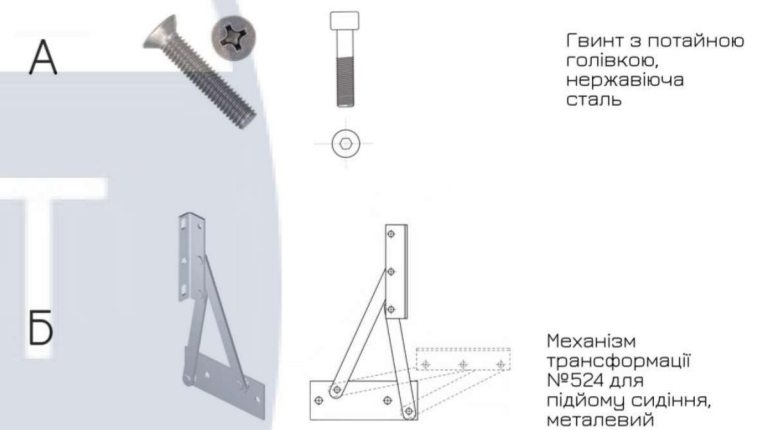
ВИД ЗБОКУ 1:25



ВИД ЗВЕРХУ 1:25



ВІДОМІСТЬ ЕЛЕМЕНТІВ ВУЗЛІВ



					КНУБА 022 Дизайн ДН-44ДП			
					Відповідальний дизайн простору для людей і тварин в інтер'єрі кафе-притулку	Стадія	Аркуш	Аркушів
								16
Зм.	Арх.	№ Документу	Підпис	Дата				
Н. Контроль								
					Архітектурний факультет			

# ВІЗУАЛІЗАЦІЯ ЕЛЕМЕНТУ

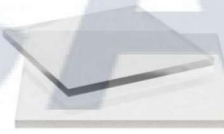
## ПАСПОРТ МАТЕРІАЛІВ



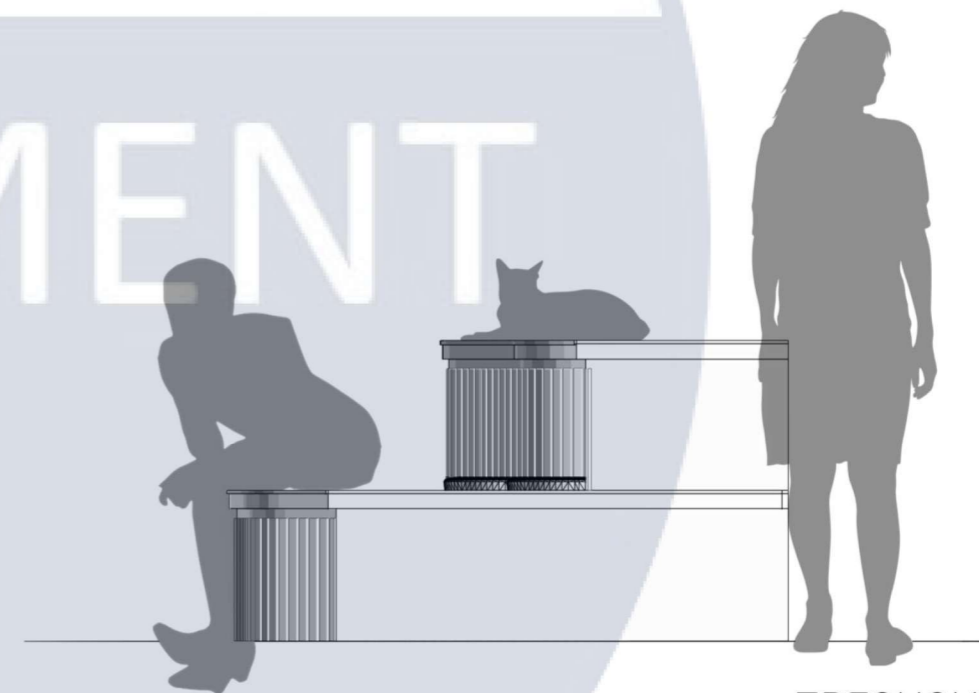
— Панель МДФ Дуб молочний



— Ковролін зносостійкий



— Оргскло



ЕРГОНОМІКА

					КНУБА 022 Дизайн ДН-44ДП			
					Відповідальний дизайн простору для людей і тварин в інтер'єрі кафе-притулку	Стадія	Аркуш	Аркушів
								16
Зм.	Арх.	№ Документу	Підпис	Дата				
Н. Контроль								
					Архітектурний факультет			