

**КВАЛІФІКАЦІЙНА ВИПУСКНА РОБОТА  
НА ЗДОБУТТЯ ОСВІТНЬОГО СТУПЕНЯ  
БАКАЛАВР АРХІТЕКТУРИ**

на тему:

**«КОМПЛЕКС ВІДПОЧИНКУ В М. НОВИЙ РОЗДІЛ ЛЬВІВСЬКОЇ  
ОБЛАСТІ»**

загальним обсягом 8 аркушів формату А1, пояснювальна записка 61 с.

Виконала: студентка групи АРХ-21-1А

191 «Архітектура та містобудування»,

Освітньо-професійна програма «Архітектура та містобудування»

(шифр і назва спеціальності, освітньо-наукової програми)

**Яцина Олена-Стефанія Любомирівна**

(прізвище, ім'я, по батькові)

Керівник: ст. викл. Вовчок Лілія Леонідівна, доц. Лисюк Геннадій Григорович

(наук. ступінь, посада, прізвище, ім'я, по батькові)

Київ – 2025 р.



# Містобудівне рішення



Ситуаційний план М 1:2000, м. Новий Розділ, Львівська обл.  
Умовні позначення до ситуаційного плану:

- ділянка проектування
- існуюче озеро
- існуючі ліси
- існуючі проїзди



Умовні позначення до генерального плану:

- |   |   |
|---|---|
| <span style="display: inline-block; width: 15px; border-bottom: 1px dashed #000; margin-right: 5px;"></span> - межі ділянки проектування                                      | <span style="display: inline-block; width: 15px; height: 10px; background-color: #000; border: 1px solid #000; margin-right: 5px;"></span> - вихід до пляжу   |
| <span style="display: inline-block; width: 15px; border-bottom: 1px solid #c0392b; margin-right: 5px;"></span> - червона лінія забудови                                       | <span style="display: inline-block; width: 15px; height: 10px; background-color: #008000; border: 1px solid #000; margin-right: 5px;"></span> - в'їзд до підземного паркінгу                            |
| <span style="display: inline-block; width: 15px; border-bottom: 1px dashed #c0392b; margin-right: 5px;"></span> - санітарно-захисна зона (50м)                                | <span style="display: inline-block; width: 15px; height: 10px; background-color: #ff0000; border: 1px solid #000; margin-right: 5px;"></span> - вихід з укриття   |
| <span style="display: inline-block; width: 15px; height: 10px; background-color: #000; border: 1px solid #000; margin-right: 5px;"></span> - входи в будівлю для відвідувачів | <span style="display: inline-block; width: 15px; height: 10px; background-color: #808080; border: 1px solid #000; margin-right: 5px;"></span> - асфальтове покриття                                     |
| <span style="display: inline-block; width: 15px; height: 10px; background-color: #000; border: 1px solid #000; margin-right: 5px;"></span> - службові входи в будівлю         | <span style="display: inline-block; width: 15px; height: 10px; background-color: #ccc; border: 1px solid #000; margin-right: 5px;"></span> - покриття ФЕМ з можливістю для проїзду пожежного транспорту |
| <span style="display: inline-block; width: 15px; height: 10px; background-color: #ccc; border: 1px solid #000; margin-right: 5px;"></span> - підпірні стінки                  | <span style="display: inline-block; width: 15px; height: 10px; background-color: #90ee90; border: 1px solid #000; margin-right: 5px;"></span> - зелені насадження                                       |
| <span style="display: inline-block; width: 15px; height: 10px; border: 1px solid #000; margin-right: 5px;"></span> - огорожа ділянки  | <span style="display: inline-block; width: 15px; height: 10px; background-color: #8b4513; border: 1px solid #000; margin-right: 5px;"></span> - терасна дошка   |

Генеральний план М 1:500

Експлікація до генерального плану:

- 1- будівля, що проектується
- 2- відкрита тераса з чанами
- 3- відкрита тераса для відпочинку
- 4- відкритий паркінг
- 5- господарський двір
- 6- рекреаційні зони
- 7- дитячий майданчик
- 8- спортивний майданчик



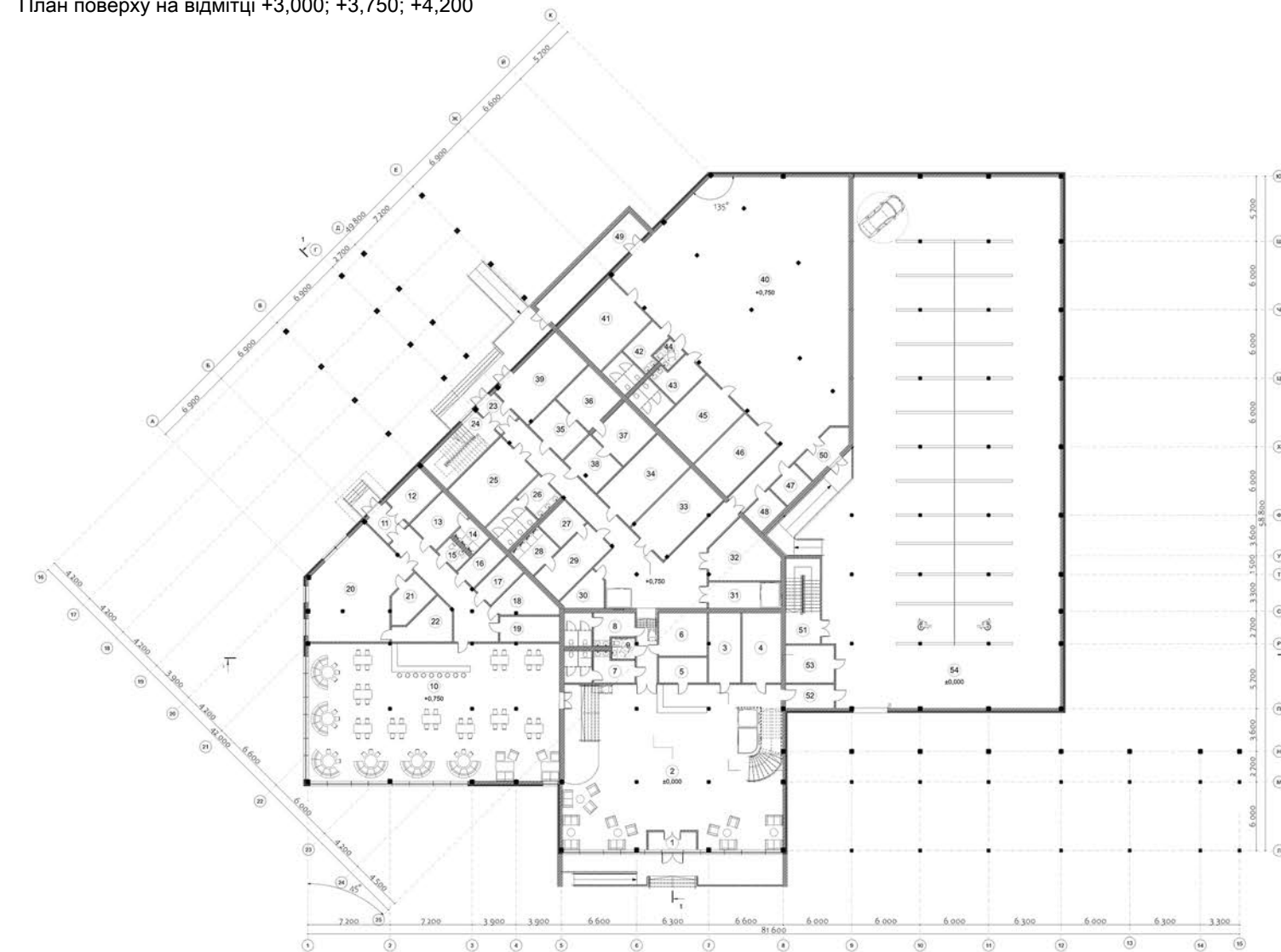
# Плани поверхів



План поверху на відмітці +3,000; +3,750; +4,200



План поверху на відмітці +7,200



План поверху на відмітці 0,000; +0,750

Експлікація до плану поверху на відмітці 0,000; +0,750:

1. Тамбур	- 6,5м <sup>2</sup>
2. Загальний хол	- 260м <sup>2</sup>
3. Кімната для схову речей	- 18м <sup>2</sup>
4. Гардероб	- 20м <sup>2</sup>
5. Технічне приміщення	- 10м <sup>2</sup>
6. Серверна кімната	- 15м <sup>2</sup>
7. Санвузол для жінок	- 15м <sup>2</sup>
8. Санвузол для чоловіків	- 15м <sup>2</sup>
9. Санвузол для людей з обмеженими можливостями	- 3,5м <sup>2</sup>
10. Зал для відвідувачів з зоною бару	- 265м <sup>2</sup>
11. Тамбур	- 6,5м <sup>2</sup>
12. Розвантажувальна	- 12м <sup>2</sup>
13. Роздягальня	- 12м <sup>2</sup>
14. Душеві	- 6м <sup>2</sup>
15. Спільний санвузол для персоналу	- 4м <sup>2</sup>
16. Комора сухих продуктів	- 8м <sup>2</sup>
17. Комора вологих продуктів	- 8м <sup>2</sup>
18. Холодильна камера	- 12,5м <sup>2</sup>
19. Мийка столового посуду	- 12м <sup>2</sup>
20. Холодильна та гарячий цех	- 65м <sup>2</sup>
21. Мийка кухонного посуду	- 10м <sup>2</sup>
22. Роздаткова	- 13м <sup>2</sup>
23. Тамбур	- 3м <sup>2</sup>
24. Сходова клітина	- 20м <sup>2</sup>
25. Комора вуличних меблів	- 30м <sup>2</sup>
26. Спільний санвузол для працівників	- 17м <sup>2</sup>
27. Підсобне приміщення	- 8м <sup>2</sup>
28. Душеві	- 8м <sup>2</sup>
29. Кімната персоналу	- 20м <sup>2</sup>
30. Технічне приміщення	- 8м <sup>2</sup>
31. Приміщення для персоналу з технічним ліфтом	- 14м <sup>2</sup>
32. Комора інвентарю для прибирання ділянки	- 25м <sup>2</sup>
33. Комора прибирального інвентарю	- 30м <sup>2</sup>
34. Хімістка	- 30м <sup>2</sup>
35. Приміщення для зберігання брудної білизни	- 13м <sup>2</sup>
36. Приміщення пральні	- 15м <sup>2</sup>
37. Приміщення для сушки та прасування речей	- 16,5м <sup>2</sup>
38. Приміщення для зберігання чистої білизни	- 13,5м <sup>2</sup>
39. Котельня	- 30м <sup>2</sup>
40. Основне приміщення укриття	- 350м <sup>2</sup>
41. Медичний пункт	- 32м <sup>2</sup>
42. Санвузол для чоловіків	- 16м <sup>2</sup>
43. Санвузол для жінок	- 16м <sup>2</sup>
44. Санвузол для людей з обмеженими можливостями	- 4м <sup>2</sup>
45. Пункт управління зв'язком	- 28м <sup>2</sup>
46. Склад інвентарю для укриття	- 25м <sup>2</sup>
47. Приміщення зберігання води	- 8м <sup>2</sup>
48. Приміщення зберігання їжі	- 8м <sup>2</sup>
49. Тамбур (вихід з укриття назовні)	- 27м <sup>2</sup>
50. Тамбур (вихід з укриття в паркінг)	- 10м <sup>2</sup>
51. Сходова клітина	- 22м <sup>2</sup>
52. Тамбур	- 9м <sup>2</sup>
53. Технічне приміщення	- 14м <sup>2</sup>
54. Основне приміщення підземного паркінгу	- 920м <sup>2</sup>

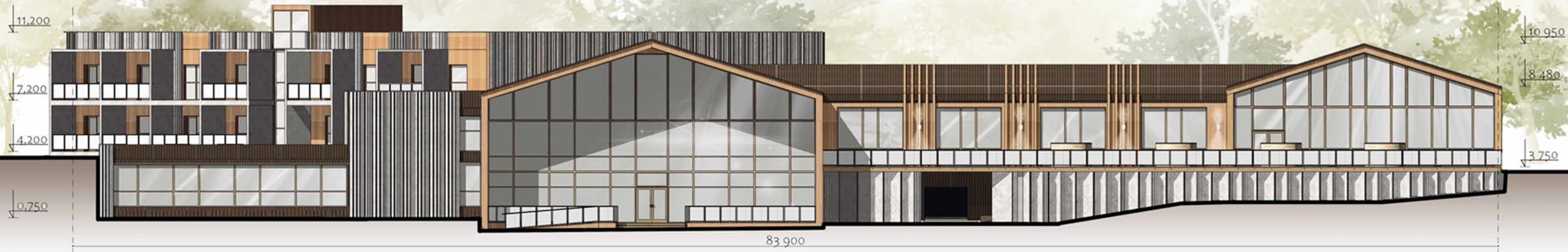
Експлікація до плану поверху на відмітці +3,000; +3,750; +4,200:

55. Зал засідань	- 55м <sup>2</sup>
56. Кабінет секретаря	- 17м <sup>2</sup>
57. Кабінет бухгалтера	- 17м <sup>2</sup>
58. Кабінет адміністратора	- 16м <sup>2</sup>
59. Архів	- 16м <sup>2</sup>
60. Санвузол для працівників	- 16м <sup>2</sup>
61. Кабінет директора	- 17м <sup>2</sup>
62. Кабінет заступника директора	- 7м <sup>2</sup>
63. Вхідна зона з рецепцією СІА	- 50м <sup>2</sup>
64. Сходова клітина	- 18м <sup>2</sup>
65. Тамбур	- 4м <sup>2</sup>
66. Кабінет адміністратора СІА	- 16м <sup>2</sup>
67. Медичний кабінет	- 16м <sup>2</sup>
68. Кабінет психолога	- 16м <sup>2</sup>
69. Кабінет реабілітолога	- 16м <sup>2</sup>
70. Жіноча роздягальня з с/в та душевими	- 36м <sup>2</sup>
71. Чоловіча роздягальня з с/в та душевими	- 32м <sup>2</sup>
72. Підсобне приміщення	- 6м <sup>2</sup>
73. Тренерська	- 16м <sup>2</sup>
74. Підсобне приміщення	- 6м <sup>2</sup>
75. Басейн дорослий та дитячий із зонами відпочинку	- 200м <sup>2</sup>
76. Кабінет масажу	- 12м <sup>2</sup>
77. Кабінет масажу	- 12м <sup>2</sup>
78. Лазня	- 12м <sup>2</sup>
79. Сауна	- 12м <sup>2</sup>
80. Відкрита тераса з чанами та джакузі	- 400м <sup>2</sup>
81. Дитяча кімната	- 50м <sup>2</sup>
82. Тренажерний зал	- 50м <sup>2</sup>
83. Приміщення для персоналу з технічним ліфтом	- 14м <sup>2</sup>
84. Додаткове приміщення укриття для людей з обмеженими можливостями	- 25м <sup>2</sup>
86. Номер стандарт	- 30м <sup>2</sup>
87. Сходова клітина	- 20м <sup>2</sup>
88. Приміщення коворкінгу	- 40м <sup>2</sup>
89. Технічне приміщення	- 8м <sup>2</sup>
90. Тамбур	- 3м <sup>2</sup>

Експлікація до плану поверху на відмітці +7,200:

91. Приміщення для персоналу з технічним ліфтом	- 14м <sup>2</sup>
92. Технічне приміщення	- 8м <sup>2</sup>
93. Номер стандарт	- 30м <sup>2</sup>
94. Номер люкс (двокімнатний)	- 55м <sup>2</sup>
95. Президентський номер (трикімнатний)	- 80м <sup>2</sup>
96. Сходова клітина	- 20м <sup>2</sup>

# Фасады



16 Фасад в осях 16-15 М 1:100

15



Л Фасад в осях Л-Е М 1:100

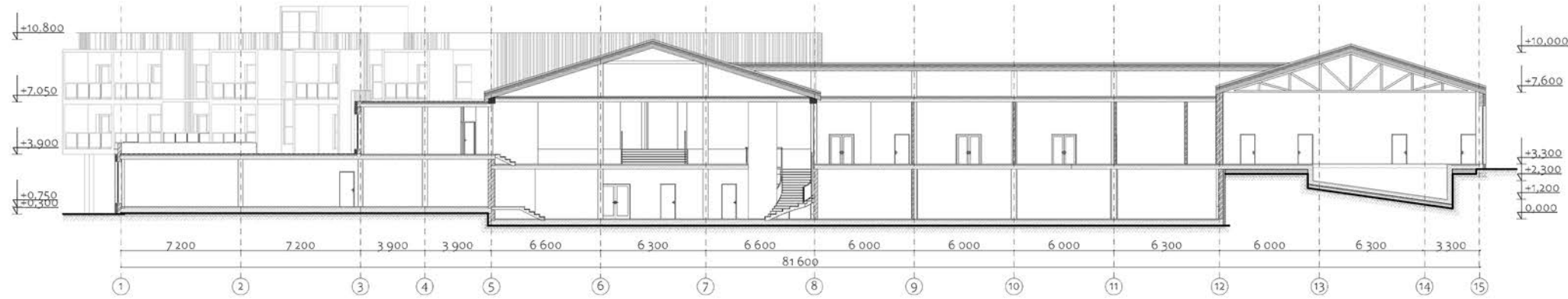
К  
Е



Е Фасад в осях Е-Л М 1:100

Л

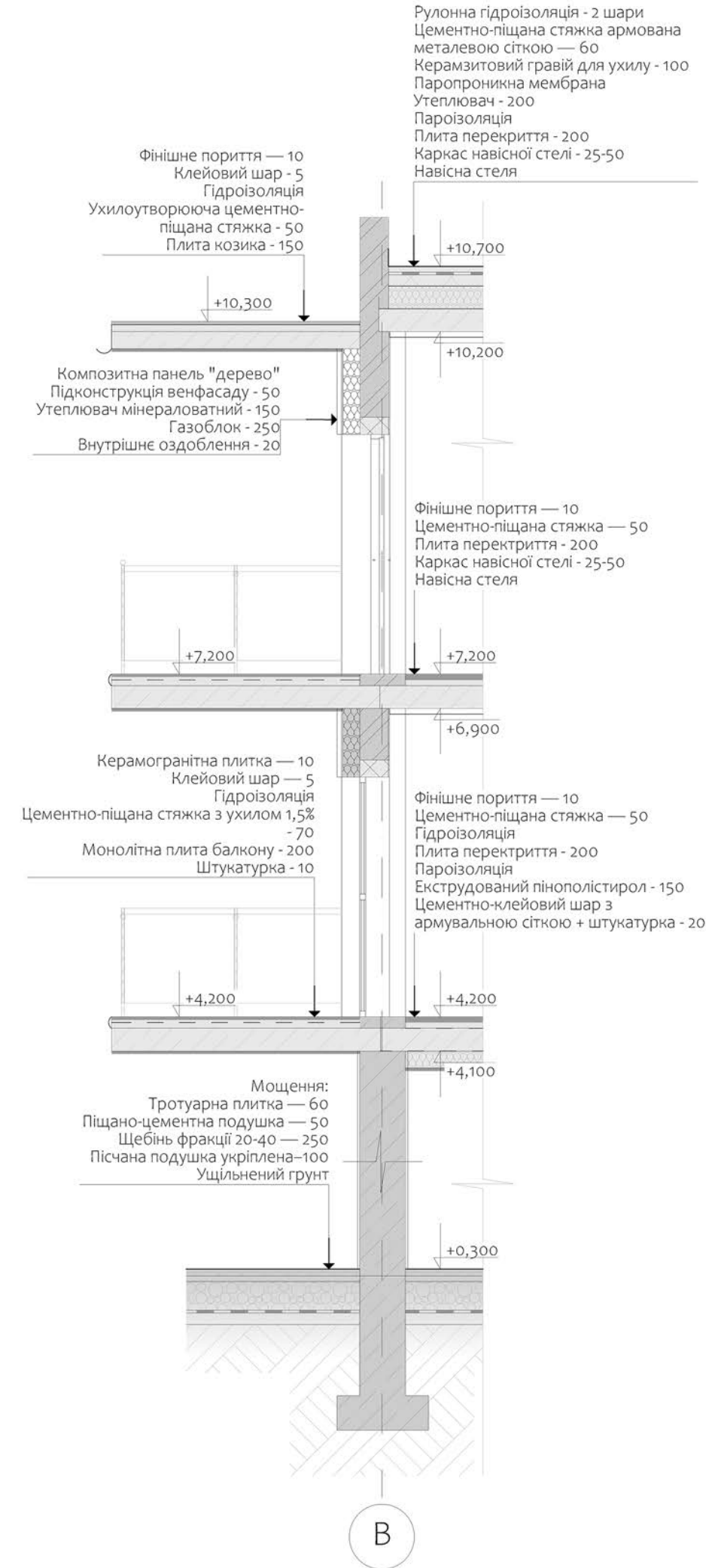
# Розрізи



Розріз 1-1 М 1:200



Розріз 2-2 М 1:200



# Перспектива будівлі



# Дизайн інтер'єру

