

КИЇВСЬКИЙ НАЦІОНАЛЬНИЙ УНІВЕРСИТЕТ БУДІВНИЦТВА І АРХІТЕКТУРИ
АРХІТЕКТУРНИЙ ФАКУЛЬТЕТ
КАФЕДРА ТЕОРІЇ АРХІТЕКТУРИ

АТЕСТАЦІЙНА РОБОТА НА ЗДОБУТТЯ ОСВІТЬОГО СТУПЕНЯ МАГІСТР

На тему:

Функціонально-планувальна організація сучасних туристичних комплексів

Functional and planning organization of modern tourist complexes

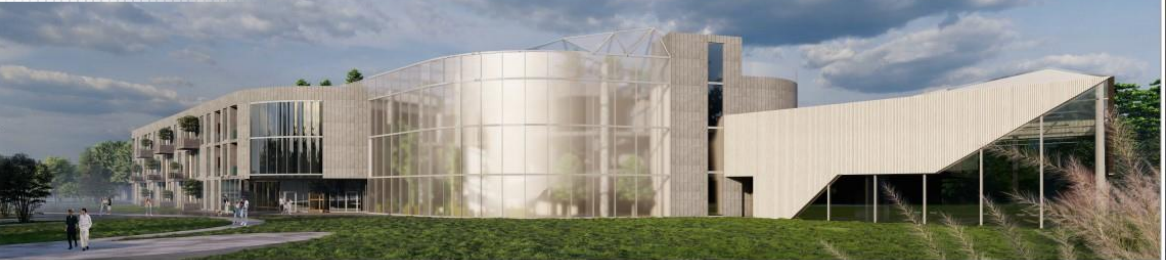
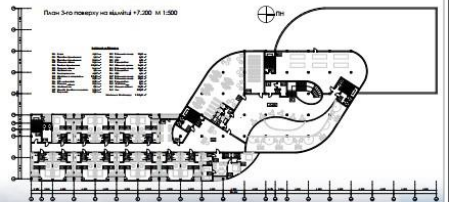
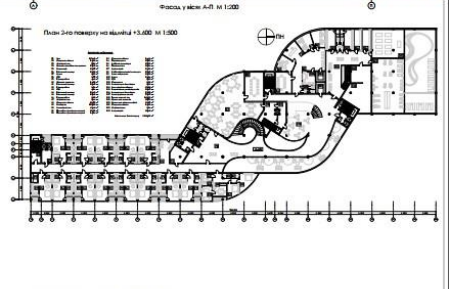
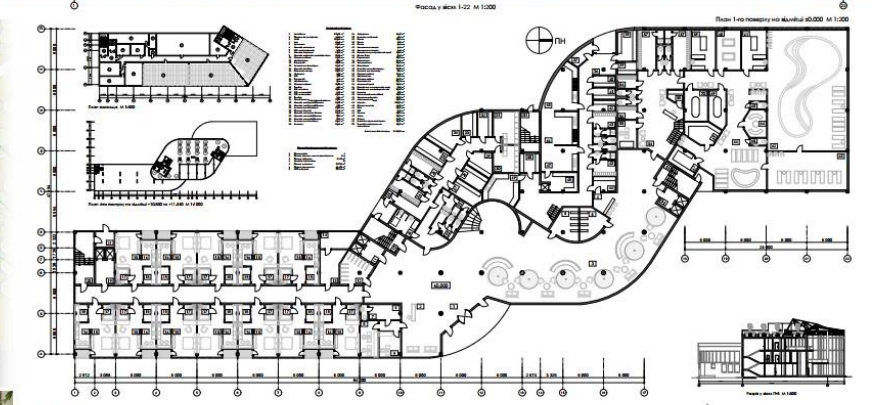
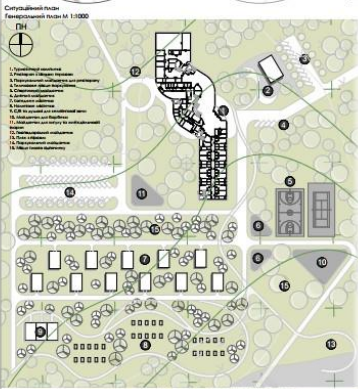
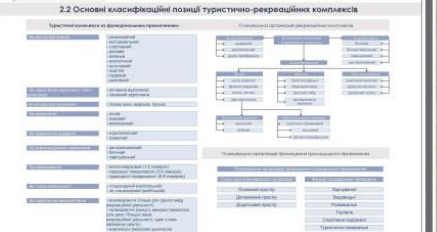
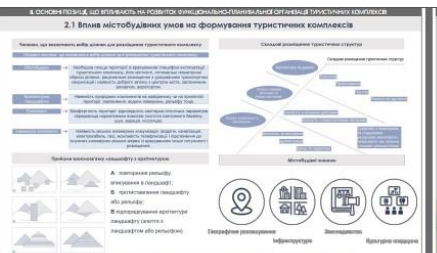
Виконала студ. групи АРХ-63Б

Кацалап Катерина Вікторівна

Керівники:

Проф. Кравченко Ірина Леонідівна

Доц. Гершуні Ольга Михайлівна

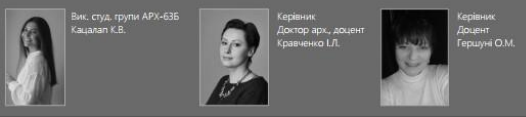


ФУНКЦІОНАЛЬНО-ПЛАНУВАЛЬНА ОРГАНІЗАЦІЯ СУЧАСНИХ ТУРИСТИЧНИХ КОМПЛЕКСІВ

У першому розділі аналітично розглянуті фактори та передумови формування будівель туристичного призначення; проведено аналіз досвіду проектування, будівництва та експлуатації будівель туристичного призначення та означені сучасні тенденції розвитку їх архітектури.

У другому розділі дипломної роботи розглядається вплив різних факторів на формування туристичних комплексів та вимоги до їх розміщення, також розглянуті основні класифікаційні позиції туристично-рекреаційних комплексів, функціонально-планувальна структура та зв'язки приміщень будівель сучасних туристичних комплексів.

У третьому розділі розглядаються проєктні рішення, що стосуються створення туристичного комплексу з урахуванням сучасних тенденцій функціонально-планувальної організації, які базуються на дослідженнях, проведених у попередніх розділах.



КИЇВСЬКИЙ НАЦІОНАЛЬНИЙ УНІВЕРСИТЕТ БУДІВНИЦТВА І АРХІТЕКТУРИ

Функціонально-планувальна організація сучасних туристичних комплексів

Мета дослідження - виявлення особливостей функціонально - планувальної організації сучасних туристичних комплексів.

Обґрунтування принципів та методичних рекомендацій удосконалення планувальних рішень будівель таких закладів на сучасному етапі.

Об'єкт дослідження - туристичні комплекси з рекреаційною складовою, територією для кемпінгу та мобільного туризму.

Предмет дослідження - функціонально-планувальна організація туристичних комплексів з рекреаційною складовою.

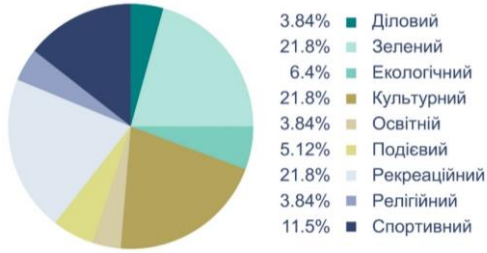


І РОЗДІЛ

ПЕРЕДУМОВИ ФОРМУВАННЯ ТА ФАКТОРИ, ЩО ВПЛИНУЛИ НА РОЗВИТОК АРХІТЕКТУРИ
ТУРИСТИЧНИХ КОМПЛЕКСІВ

1.1 Фактори, що впливають на формування рекреаційних комплексів

Співвідношення актуальності напрямків туризму



Фактори, що вплинули на розвиток туристичних комплексів

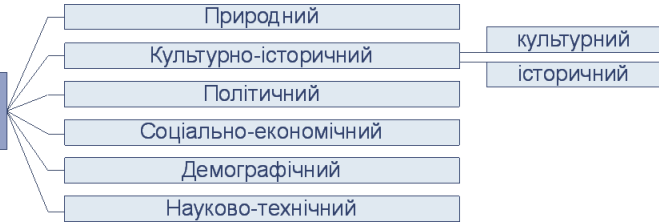
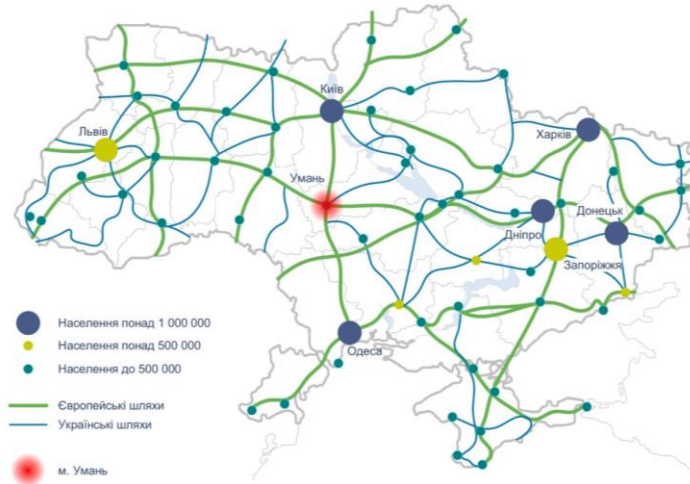
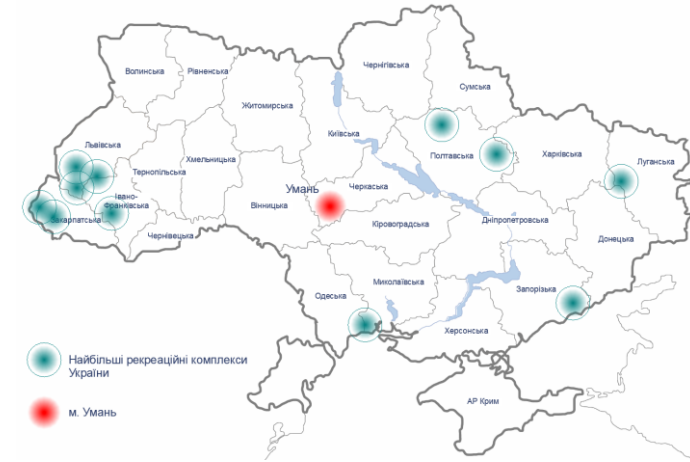


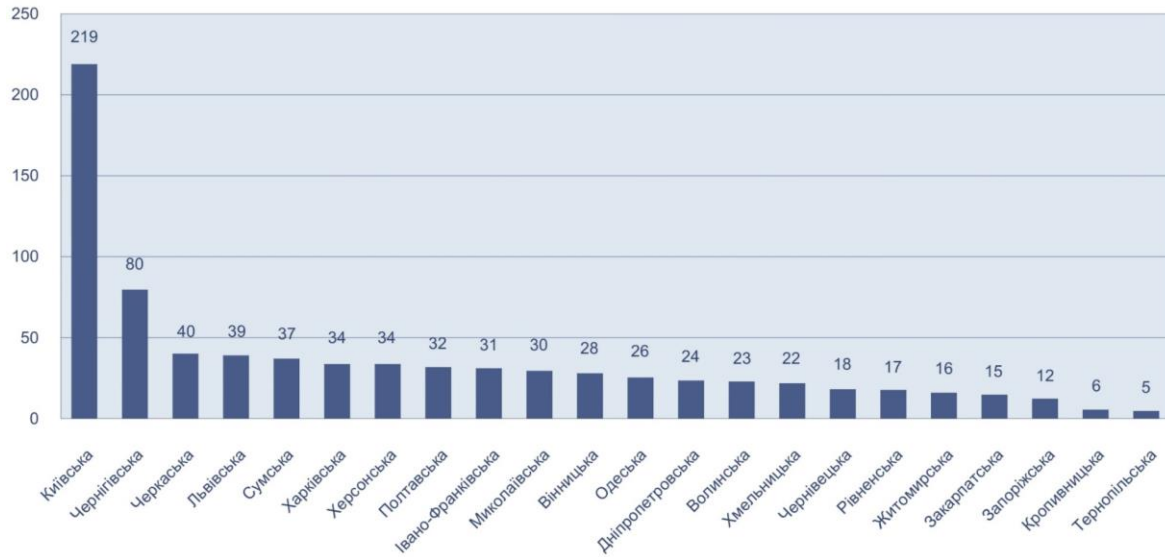
Схема кількості населення та транспортних шляхів України



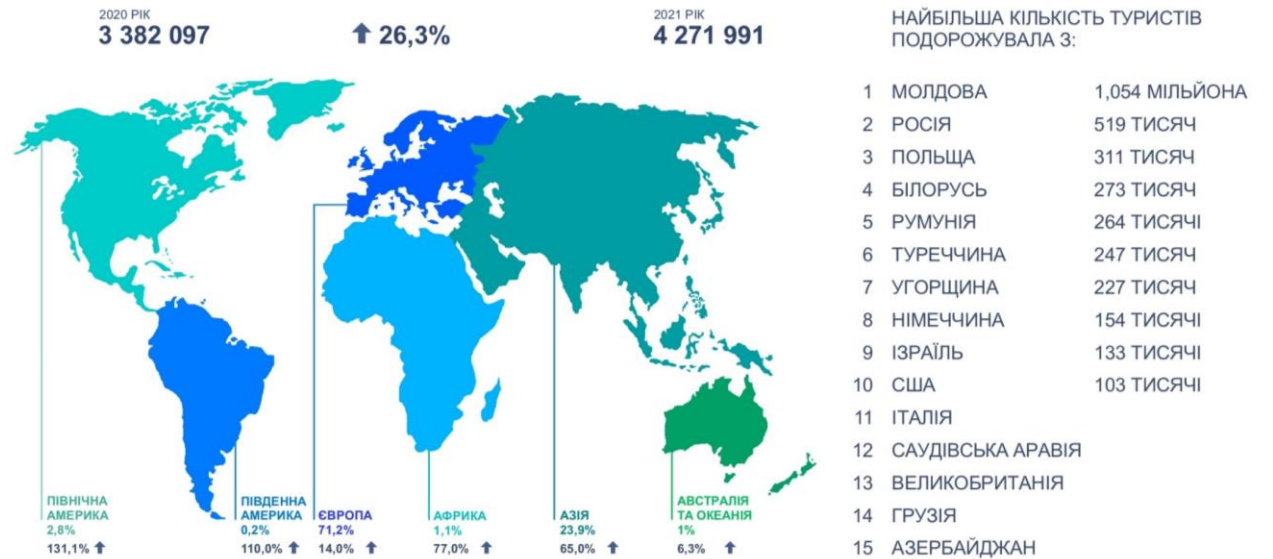
Найбільші рекреаційні комплекси України



Кількість нерухомих пам'яток національного значення України за областями



В'їзд іноземців до України 2020-2021



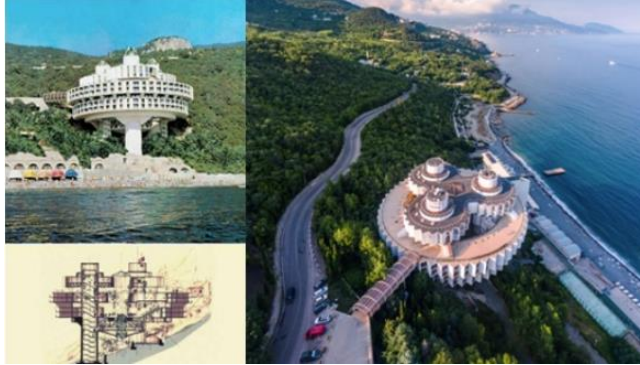
1.2 Аналіз досвіду проектування, будівництва та експлуатації будівель туристичного призначення

Hotel du Lac, Туніс, 1970-1973



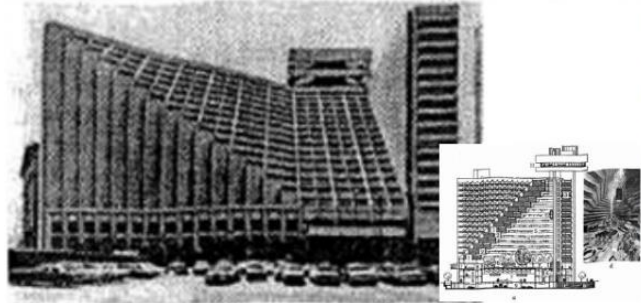
Нôtel du Lac в Тунісі був побудований в 1960-х роках біля озера Туніс. Десятиповерхова будівля унікальна своєю самобутньою архітектурою та бетонною конструкцією, яскравий приклад бруталістичної архітектури.

Санаторій 'Дружба', Ялта, 1985



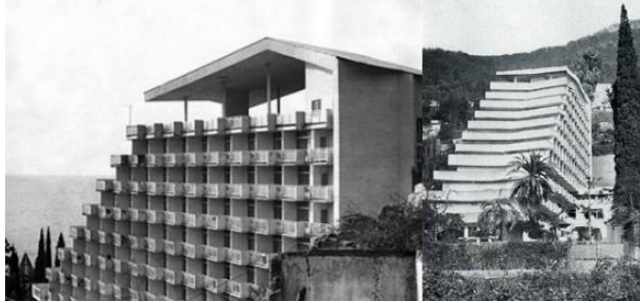
Санаторій Дружба - це величезна літаюча тарілка, яка приземлилася на схилі пагорба. «Дружба» була спільним проектом Чехії та СРСР, який розпочався в 1978 році.

Готель Hyatt Regency, Атланта



Готель розташований на трикутній ділянці, обмеженою вулицею та площею, саме через це будівля має трапецеподібну форму. Велика частина внутрішнього простору будівлі закрита атриумом, який сходовим принципом звужується доверху й освітлюється через вузьку стрічку цільного засклення.

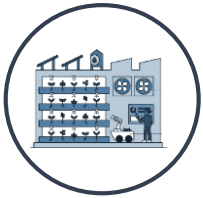
Resort of the Union of Architects in Gagra, 1980



Resort of the Union of Architects in Gagra побудований у 1980 р. Цей проект є визначним свідком часів радянського модернізму та одним із найкращих будинків відпочинку в Грузії.

1.3. Сучасні тенденції розвитку архітектури сучасних туристично-рекреаційних комплексів

Тенденція "Зелена" Архітектура



Вертикальні ферми



Озеленення даху, фасадів, внутрішнього простору



Екологічність та вплив на навколишнє середовище

Shiroiya Hotel, Sou Fujimoto Architects



HAY boutique hotel & spa. Карпати, Україна



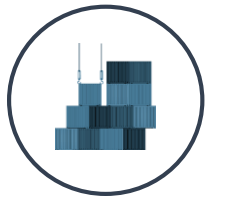
Тенденція «Мобільна / модульна та швидко споруджувальна архітектура».



Трейлерне житло, дім на колесах



Кемпінг

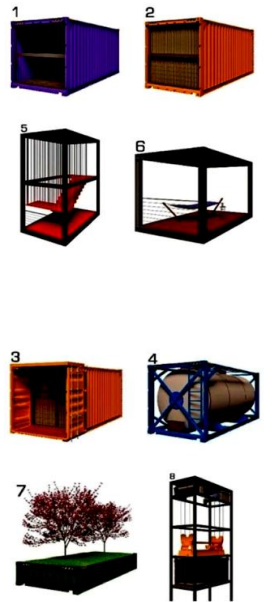


Контейнери

Проект яхт-клубу "Pixel" від DUNAY



Hypercubus від Studio WG3





II РОЗДІЛ

ОСНОВНІ ПОЗИЦІЇ, ЩО ВПЛИВАЮТЬ НА РОЗВИТОК ФУНКЦІОНАЛЬНО-ПЛАНУВАЛЬНОЇ
ОРГАНІЗАЦІЇ ТУРИСТИЧНИХ КОМПЛЕКСІВ

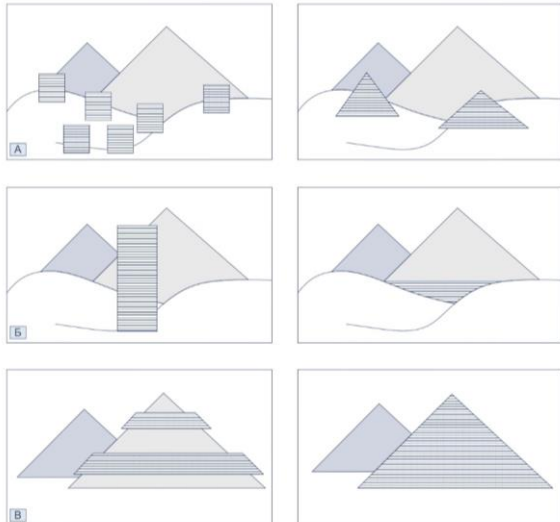
2.1 Вплив містобудівних умов на формування туристичних комплексів

Чинники, що визначають вибір ділянки для розміщення туристичного комплексу

Основні чинники, що визначають вибір ділянки для розміщення туристичного комплексу

- Містобудівні** → Необхідна площа територій із врахуванням специфіки експлуатації туристичного комплексу, його місткості, оптимальні геометричні обриси ділянки, раціональне розміщення з урахуванням транспортних комунікацій і наявність доброго зв'язку з центром міста, залізничним вокзалом, аеропортом.
- Архітектурно ландшафтні** → Наявність природних компонентів на майданчику чи на прилеглий території: озеленення, водних поверхонь, рельєфу тощо.
- Екологічні** → Комфортність території: відповідність санітарно-гігієнічних параметрів середовища нормативним вимогам (чистота повітряного басейну, шум, аерація, інсоляція).
- Інженерно економічні** → Наявність міських інженерних комунікацій: (водогін, каналізація, електрокабель, газ), можливість телефонізації і підключення до існуючих інженерних міських мереж із врахуванням їхньої потужності і розміщення.

Прийоми взаємозв'язку ландшафту з архітектурою



- А** повторення рельєфу, вписування в ландшафт;
- Б** протиставлення ландшафту або рельєфу;
- В** підпорядкування архітектури ландшафту (злиття з ландшафтом або рельєфом).

Складові розміщення туристичних структур



Географічне розташування

Інфраструктура

Законодавство

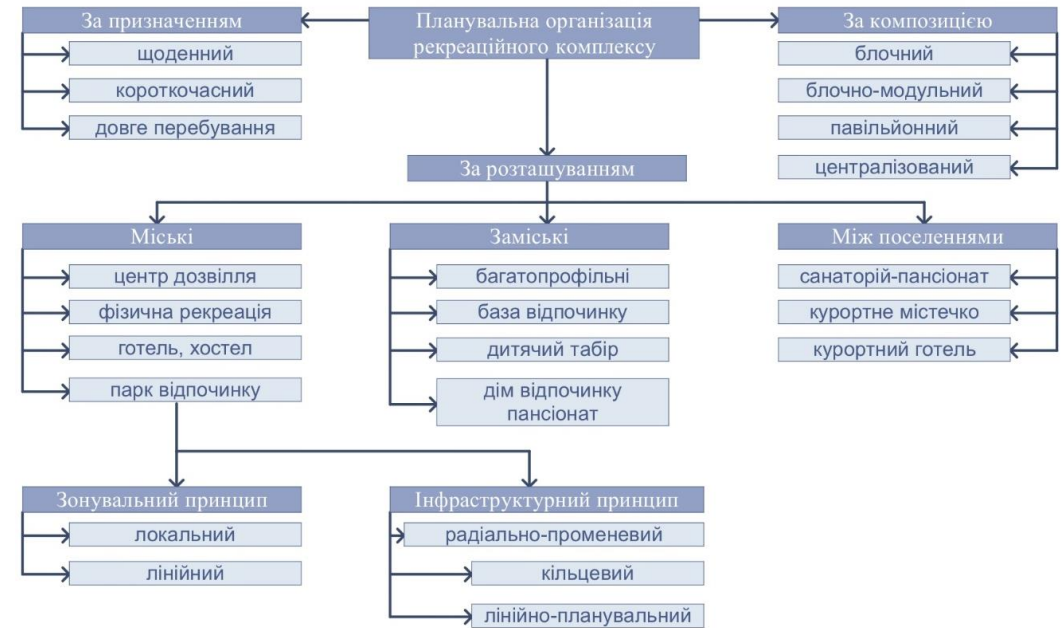
Культурна спадщина

2.2 Основні класифікаційні позиції туристично-рекреаційних комплексів

Туристичні комплекси за функціональним призначенням

- За метою відпочинку	<ul style="list-style-type: none"> - рекреаційний - екстримальний - спортивний - діловий - зелений - екологічний - культурний - освітній - подієвий - релігійний
- За характером відпочинку і його організації	<ul style="list-style-type: none"> - активний відпочинок - пасивний відпочинок
- За місцем розташування	- лісова зона, морська, гірська
- За сезонністю	<ul style="list-style-type: none"> - літній - зимовий - міжсезонний
- За тривалістю подорожі	<ul style="list-style-type: none"> - короткочасний - тривалий
- За композиційними прийомами	<ul style="list-style-type: none"> - централізований - блочний - павільйонний
- За поверховістю	<ul style="list-style-type: none"> - малоповерховий (1-2 поверхи) - середньої поверховості (3-5 поверхи) - підвищеної поверховості (6-9 поверхів)
- За типом мобільності	<ul style="list-style-type: none"> - стаціонарний (капітальний) - не стаціонарний (мобільний)
- За характером використання	<ul style="list-style-type: none"> - моноваріантні (тільки для одного виду рекреаційної діяльності) - поліваріантні (можуть використовуватися для двох і більше видів рекреаційної діяльності, один з яких заперечує решту) - комплексні (можливе одночасне використання кількома видами рекреаційної діяльності)

Планувальна організація рекреаційних комплексів

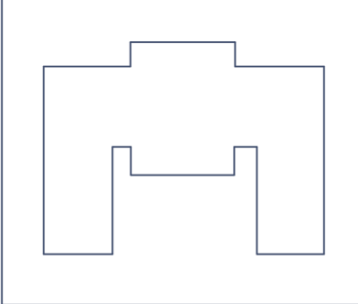
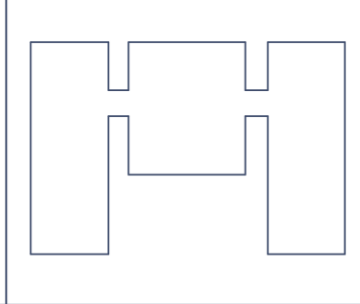
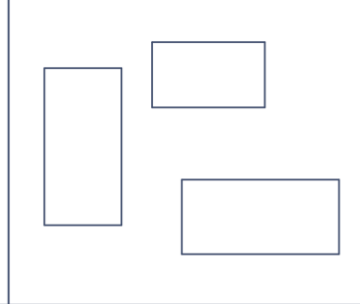


Планувальна організація приміщення громадського призначення

Планувальна організація приміщення громадського призначення	
Структура планувальної організації	Функції громадських приміщень
Основний простір	Харчування
Допоміжний простір	Видовищні
Додатковий простір	Розважальні
	Торгівля
	Спортивно-оздоровчі
	Туристично-пізнавальні
	Побутові

2.3 Функціонально-планувальна структура та зв'язки приміщень будівель сучасних туристичних комплексів

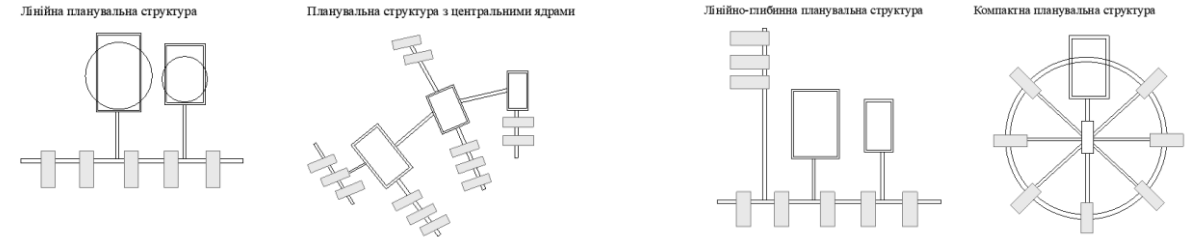
Архітектурно-композиційні прийоми

		
Централізований	Блоковий	Павільйонний
Зосередження функцій в одній споруді	Зосередження функцій в одній споруді, але з різними приміщеннями та входами	Надання кожній споруді окремої функції

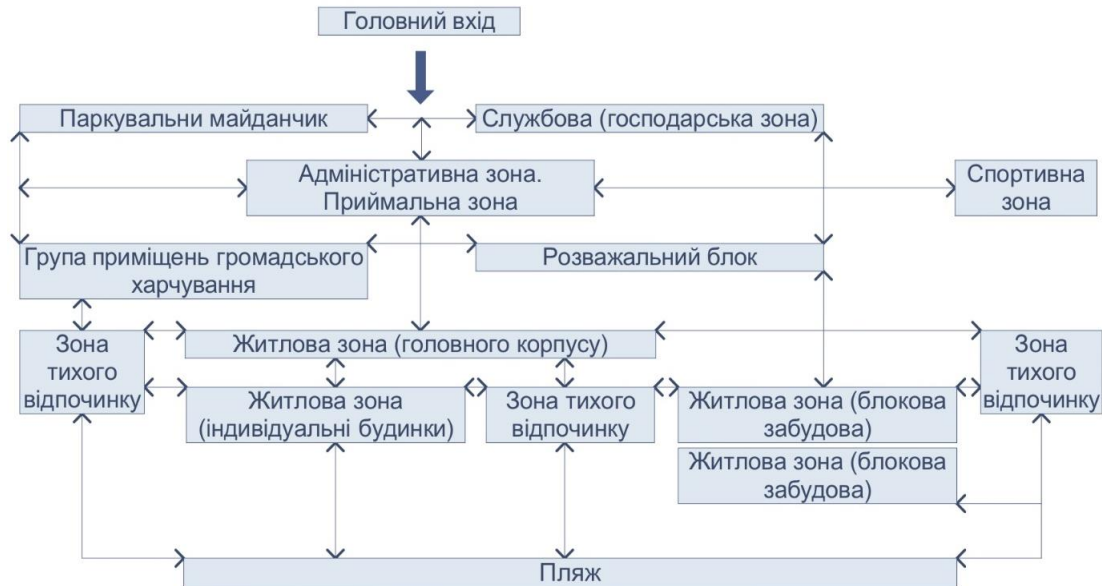
Об'ємно-планувальні прийоми

Об'ємно-планувальна схема				
Коридорна сиситема	Галерейна сиситема	Баштова сиситема	Вузлова	Атріум
Центрична вісь	Вісь, за якою з одного боку розміщені приміщення	Парноблочна, прямокутна з поворотом осей	Симетрична, асиметрична, кососиметрична	Закриті, відкриті

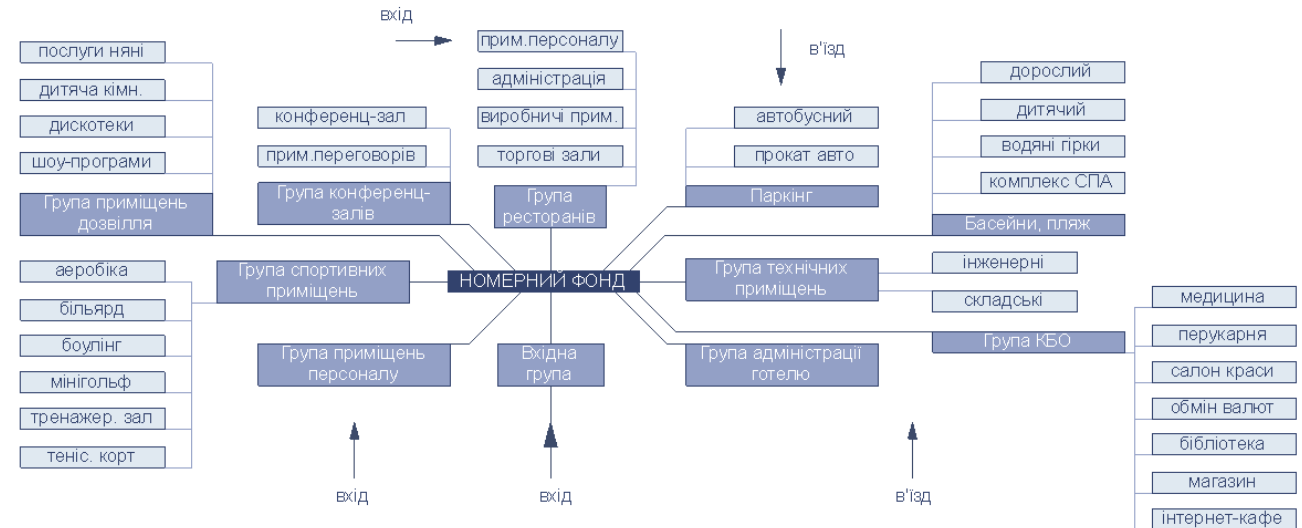
Композиційно-планувальні схеми



Функціональна структура та зв'язки приміщень



Функціональна схема організації готелю

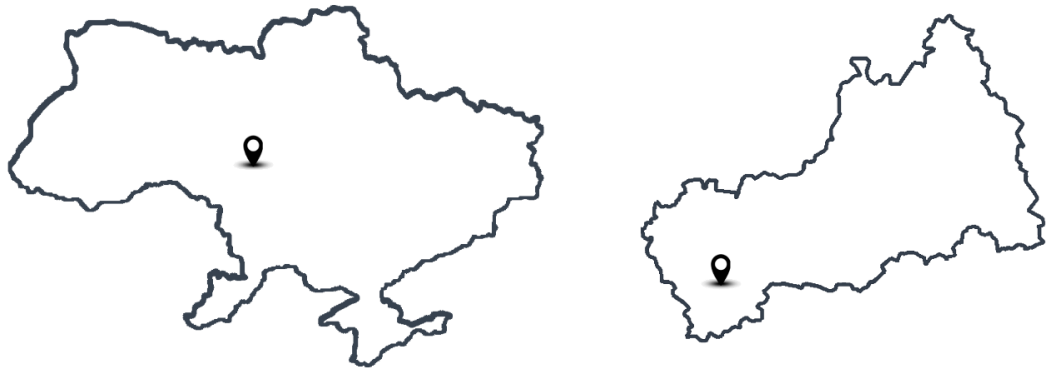


The background features a faint, light gray architectural plan of a city. It includes a grid of streets, a winding river or canal, and various irregular shapes representing buildings or land parcels. A prominent, thicker gray line runs vertically through the right side of the plan, possibly representing a major road or a boundary.

III РОЗДІЛ

ПРОЕКТУВАННЯ ТУРИСТИЧНОГО КОМПЛЕКСУ З УРАХУВАННЯ СУЧАСНИХ ТЕНДЕНЦІЙ
ФУНКЦІОНАЛЬНО-ПЛАНУВАЛЬНОЇ ОРГАНІЗАЦІЇ

3.1 Містобудівний аналіз ділянки проектування туристично-рекреаційного комплексу

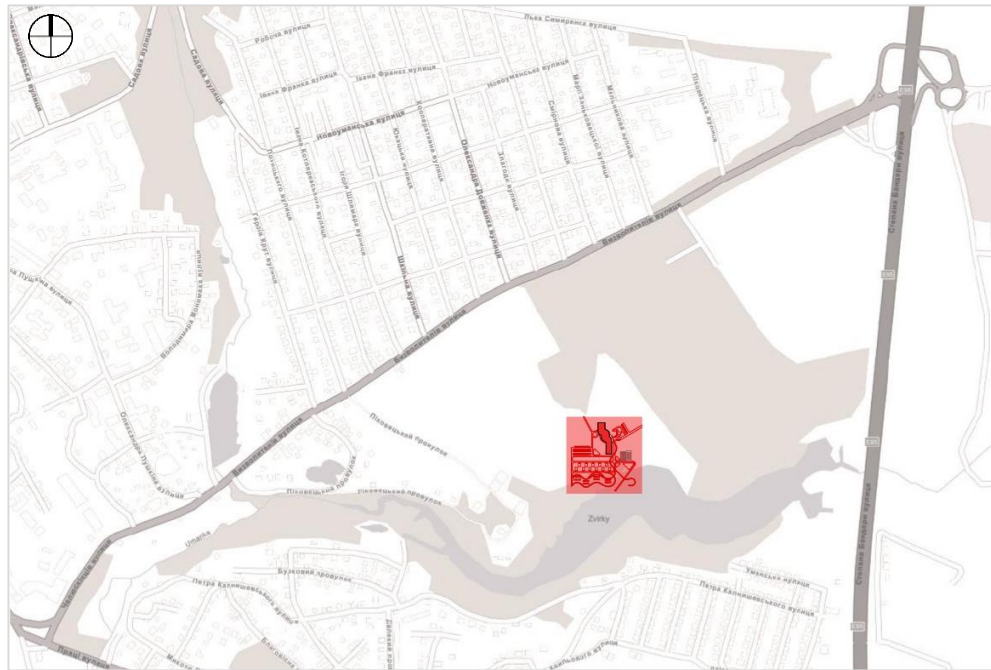


УКРАЇНА

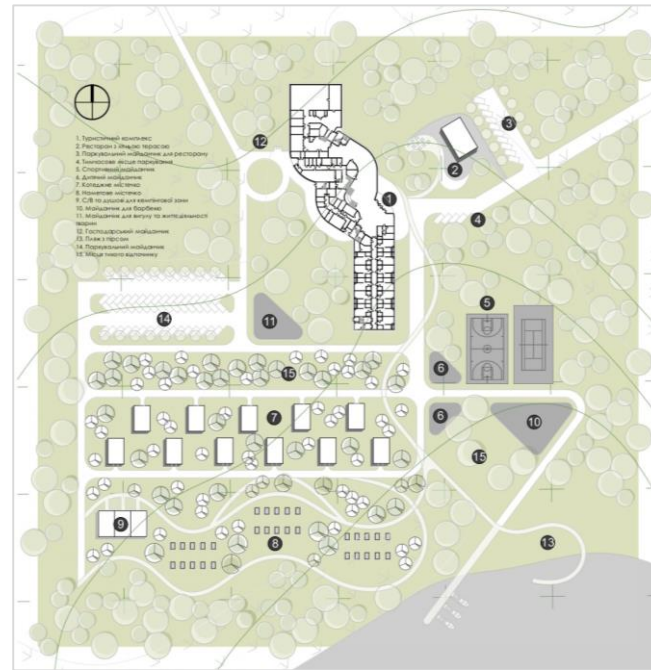
ЧЕРКАСЬКА ОБЛАСТЬ



м. УМАНЬ, р. УМАНКА



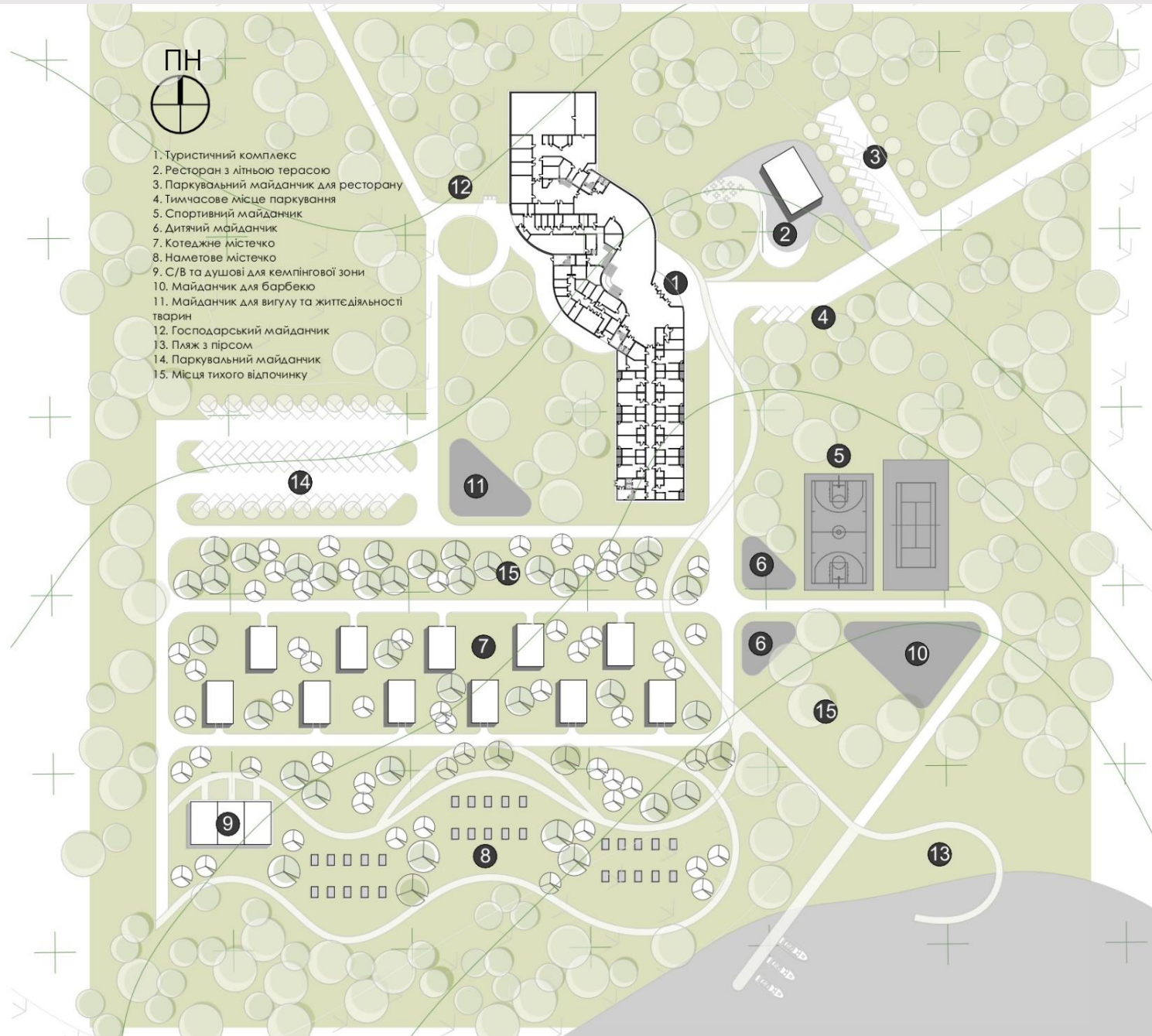
СИТУАЦІЙНИЙ ПЛАН



ГЕНЕРАЛЬНИЙ ПЛАН

ФОТОФІКСАЦІЯ ОБ'ЄКТУ

Генеральний план



1. Туристичний комплекс
2. Ресторан з літньою терасою
3. Паркувальний майданчик для ресторану
4. Тимчасове місце паркування
5. Спортивний майданчик
6. Дитячий майданчик
7. Котеджне містечко
8. Наметове містечко
9. С/В та душові для кемпінгової зони
10. Майданчик для барбекю
11. Майданчик для вигулу та життєдіяльності тварин
12. Господарський майданчик
13. Плаж з пірсом
14. Паркувальний майданчик
15. Місця тихого відпочинку

Основні техніко-економічні показники

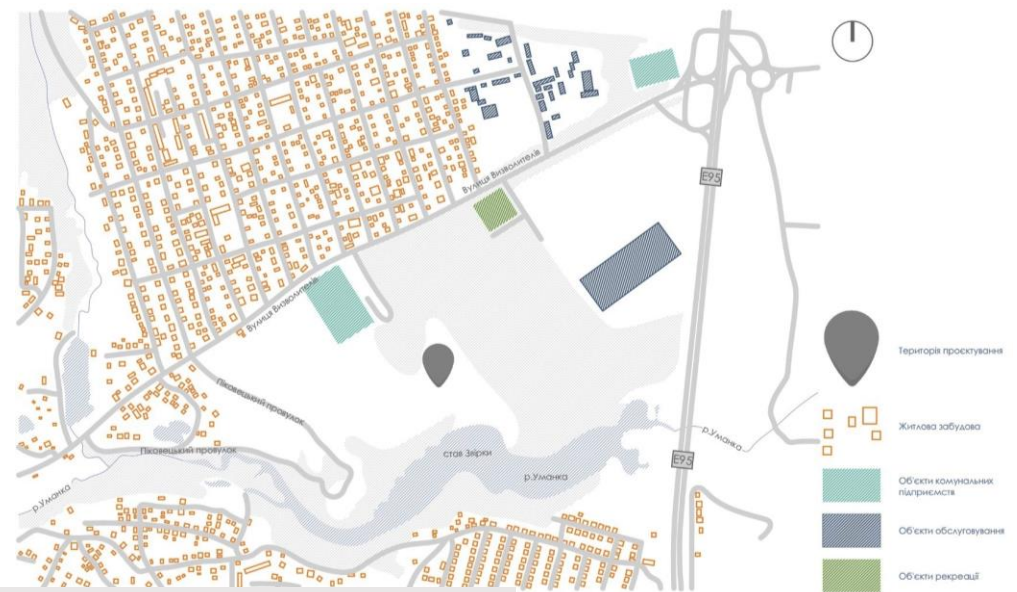
1	Поверховість	4
2	Площа ділянки в межах проектування	8 га
3	Площа забудови	2 941 м ²
4	Кількість паркомісць	80
5	Площа мощення	11 740 м ²
6	Площа озеленення	62 475 м ²
7	Об'єм будівлі	77 760 м ³

3.1 Містобудівний аналіз ділянки проектування туристично-рекреаційного комплексу

Містобудівна схема дорожньо-транспортної розв'язки



Містобудівна схема зонування території навколо



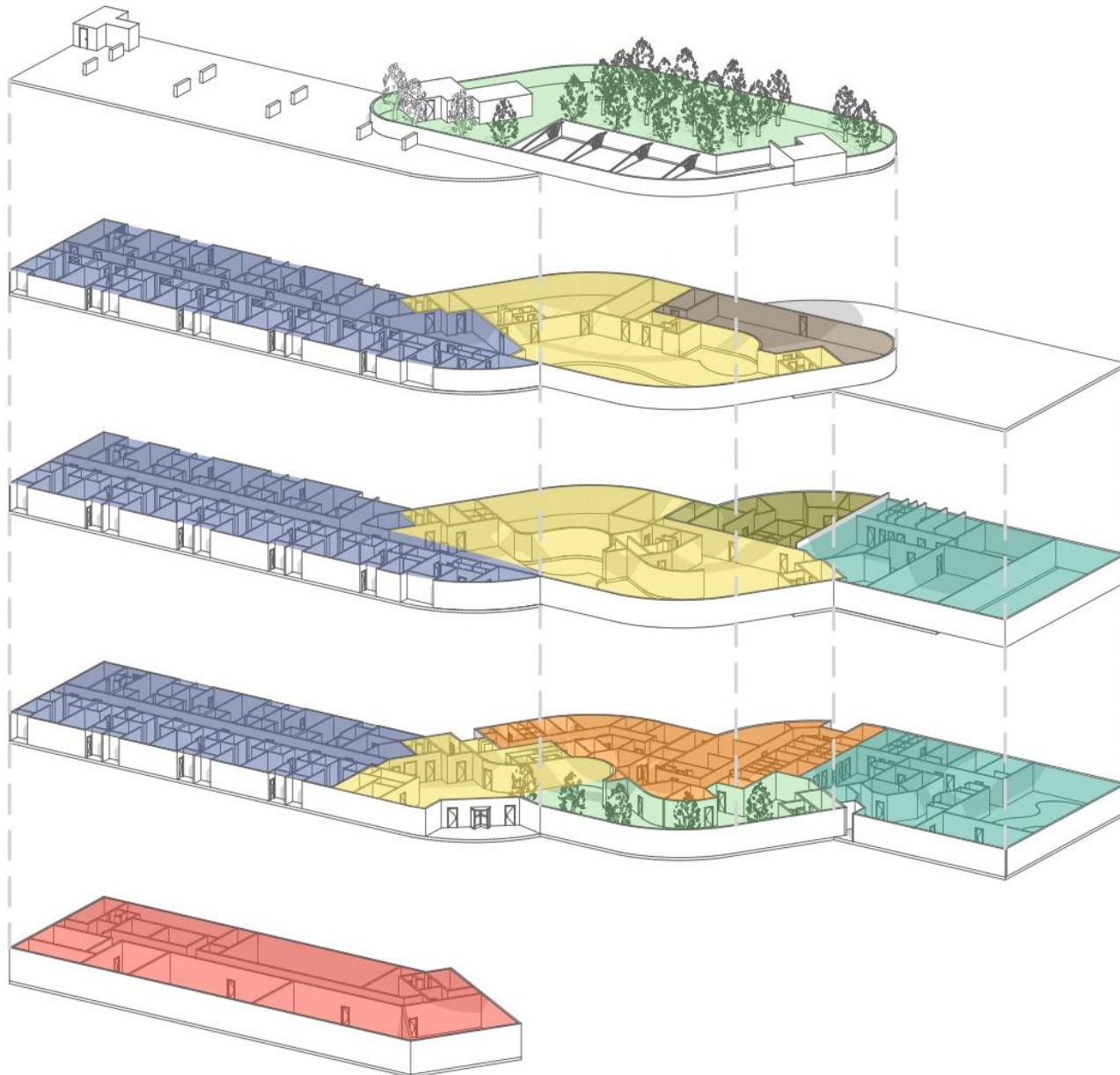
Містобудівна схема природних ресурсів навколо



Туристичний маршрут навколо місця проектування



3.2. Функціонально-планувальне рішення туристичного комплексу

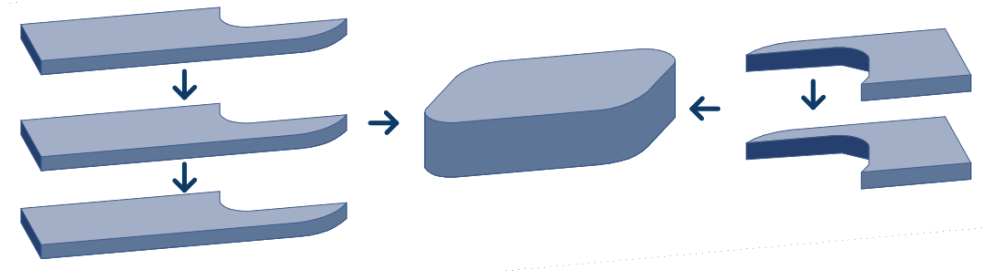


- Бомбосховище
- Житлова зона
- Спортивно-оздоровча зона
- Рекреаційна зона
- Зона громадського користування
- Господарська зона
- Адміністративна зона
- Зона технічного обслуговування

Принципова схема функціонального зонування туристичного комплексу



Об'ємне рішення туристичного комплексу



План I-го поверху на відмітці ± 0.000

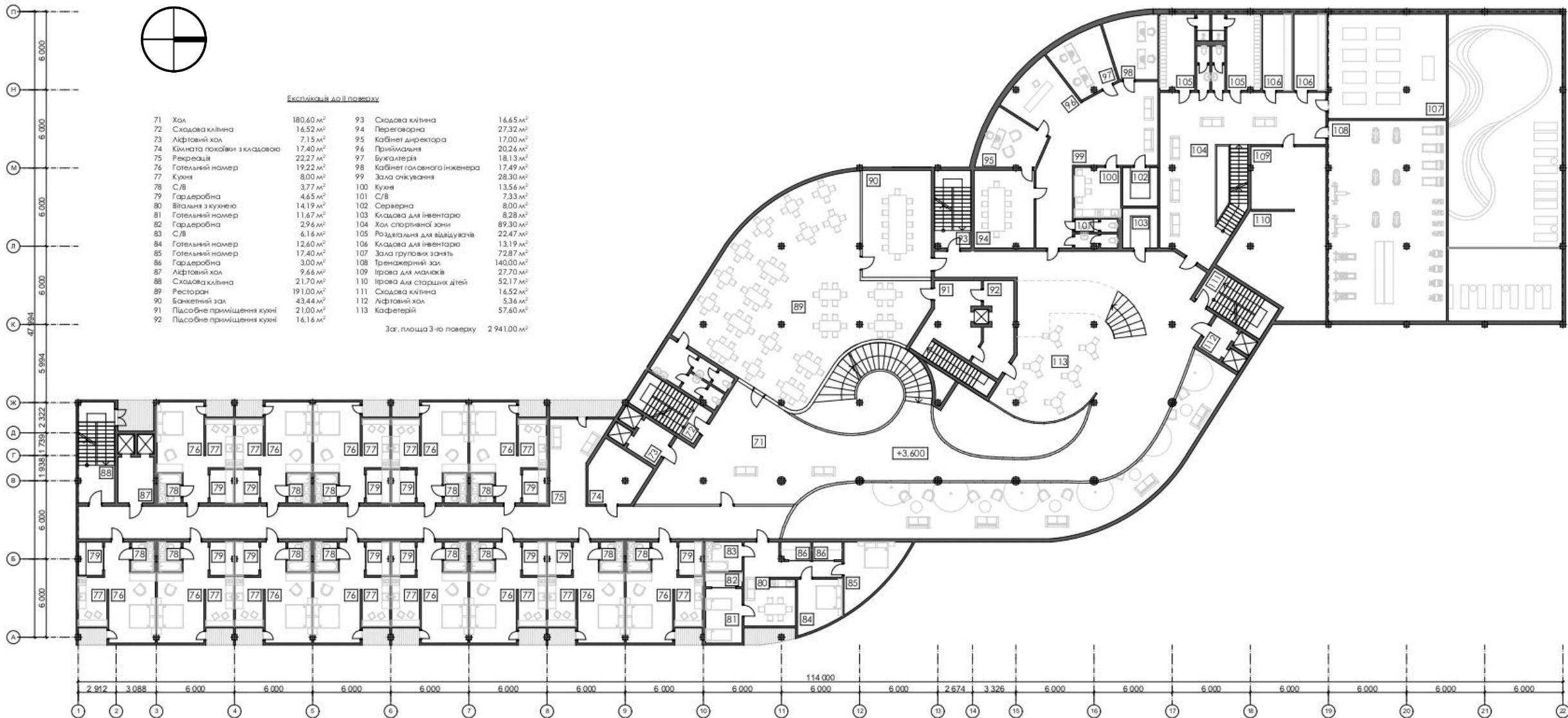
Будівництво до I поверху

1	Вестибаль	121,31 м ²	34	Зарядочна	14,67 м ²
2	Приймач реєстрації	45,80 м ²	37	Кімната для виходів	4,18 м ²
3	Лобі	31,240 м ²	38	Склад	12,56 м ²
4	Бар	10,60 м ²	39	Склад	5,13 м ²
5	Крамниця	15,90 м ²	40	Склад	5,44 м ²
6	Кімната консьєржа	10,43 м ²	41	Холодильна камера	5,44 м ²
7	С/В для працівників	2,22 м ²	42	Холодильна камера	5,44 м ²
8	Кімната охоронця	14,32 м ²	43	Роздягальня для працівників кухні	15,12 м ²
9	Кімната чергового адміністратора	11,80 м ²	44	Склад бару	7,42 м ²
10	Складові кіліни	16,52 м ²	45	Гарячий цех	27,83 м ²
11	Ліфтовий хол	7,15 м ²	46	Гарячий цех	26,46 м ²
12	Гардероб	17,37 м ²	47	Холодний цех	20,49 м ²
13	Кладові для інвентарю	15,49 м ²	48	Роздаточна	15,42 м ²
14	Кімната лакавки	12,40 м ²	49	Кімната для миття посуду	20,87 м ²
15	Готельний номер	19,22 м ²	50	Кладові для серванту	8,14 м ²
16	Мінікухня	8,00 м ²	51	Складові кіліни	16,65 м ²
17	С/В	3,77 м ²	52	Ліфтовий хол	5,34 м ²
18	Гардероб	4,65 м ²	53	Складові кіліни	16,52 м ²
19	Ліфтовий хол	9,66 м ²	54	Рецепція спа	73,43 м ²
20	Складові кіліни	21,70 м ²	55	Медичний пункт	11,82 м ²
21	Тамбур	6,15 м ²	56	Роздягальня для верхнього одягу	9,00 м ²
22	С/В для жінок	11,14 м ²	57	Роздягальня для відпочинку спа	22,47 м ²
23	С/В для чоловіків	8,53 м ²	58	Кладові	3,78 м ²
24	С/В для інвалідів	10,68 м ²	59	Косметологічний кабінет	21,00 м ²
25	Тамбур	2,36 м ²	60	Чаювальна кімната	21,00 м ²
26	Роздягальня для працівників готеля	15,76 м ²	61	Масажний кабінет	21,00 м ²
27	Кімната для брудної білизни	10,37 м ²	62	Басейн	209,15 м ²
28	Кімната для брудної білизни	8,73 м ²	63	Соліна кімната	66,39 м ²
29	Кладові для інвентарю	10,00 м ²	64	Спа	87,40 м ²
30	Прачальня кімната	13,60 м ²	65	С/В	2,40 м ²
31	Кімната для сухої білизни	16,60 м ²	66	Хаммам	12,12 м ²
32	Кімната для чистої білизни	7,95 м ²	67	Лазня	11,52 м ²
33	Кімната для чистої білизни	7,50 м ²	68	Сауна	13,90 м ²
34	Кладові для інвентарю	16,46 м ²	69	Кімната з ароматикапсулюю	13,50 м ²
35	Кладові	10,45 м ²	70	Кімната з капсулюю для засмагання	15,82 м ²

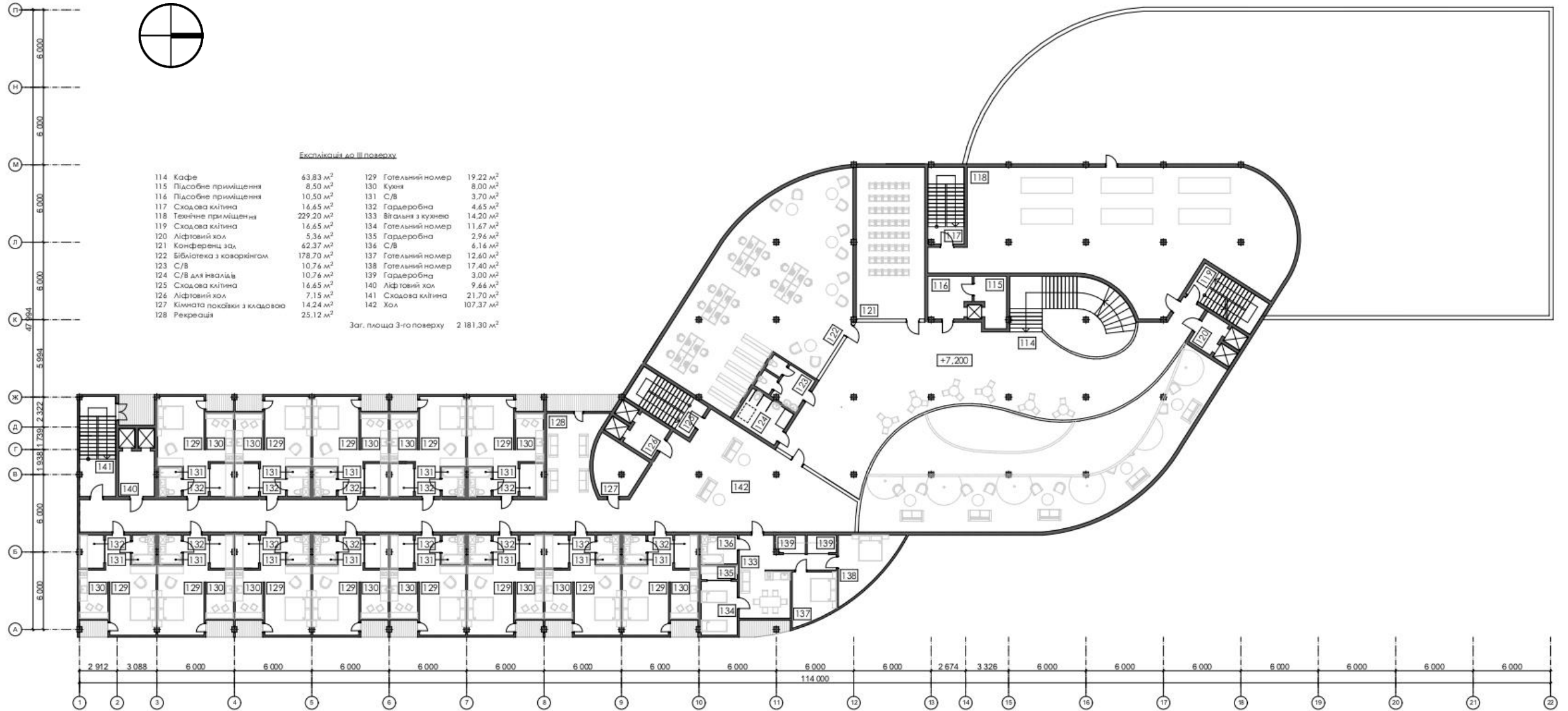
Заг. площа 3-го поверху 2 941,00 м²



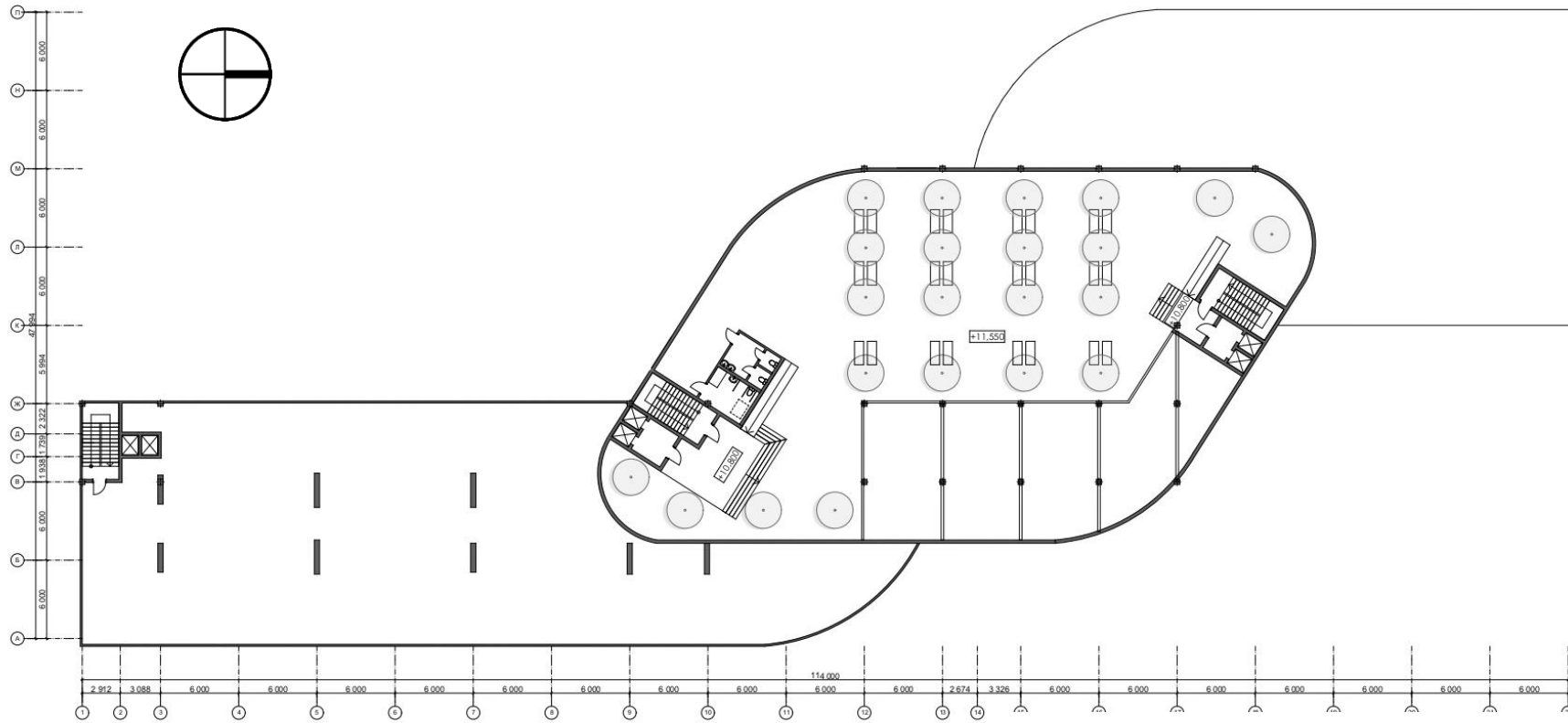
План II-го поверху на відмітці + 3.600



План III-го поверху на відмітці + 7.200

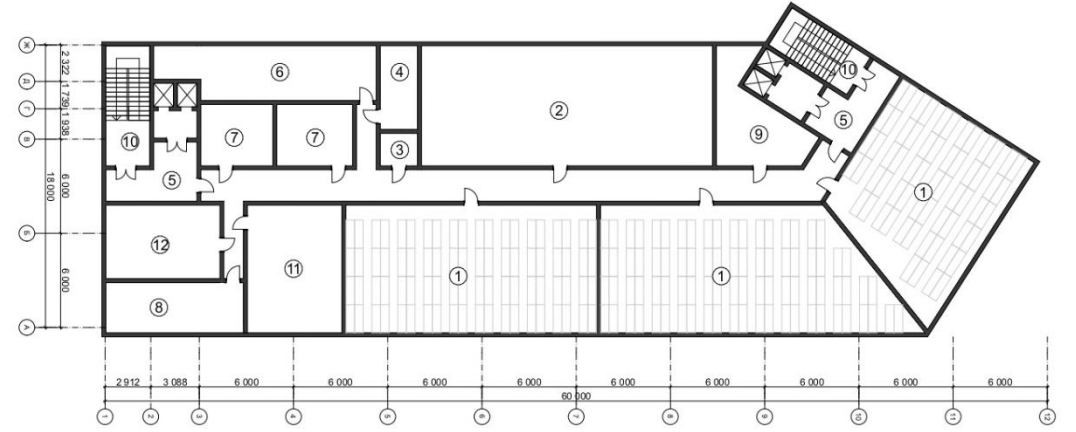


План IV-го поверху на відмітці + 10.800 та + 11.550 та план сховища на відмітці -3.000



Експлікація до сховища

1	Ларинори	к-сть 296 шт
2	Приміщення для укриття людей	185,00 м ²
3	Сенсорний пост	2,00 м ²
4	Пункт управління	20,00 м ²
5	Тамбур шлюзу	20,00 м ²
6	Допоміжне приміщення	51,80 м ²
7	Соняра	30,00 м ²
8	Приміщення для зберігання продовольства	11,00 м ²
9	Фільтрувальне приміщення	30,00 м ²
10	Аварійний вхід	30,00 м ²
11	Зонас гіпно воді сімкостей	50,00 м ²
12	Зонас сварійного резервару води	40,00 м ²
13	Входи	
Заг. площа підвалного приміщення		1044,00 м ²



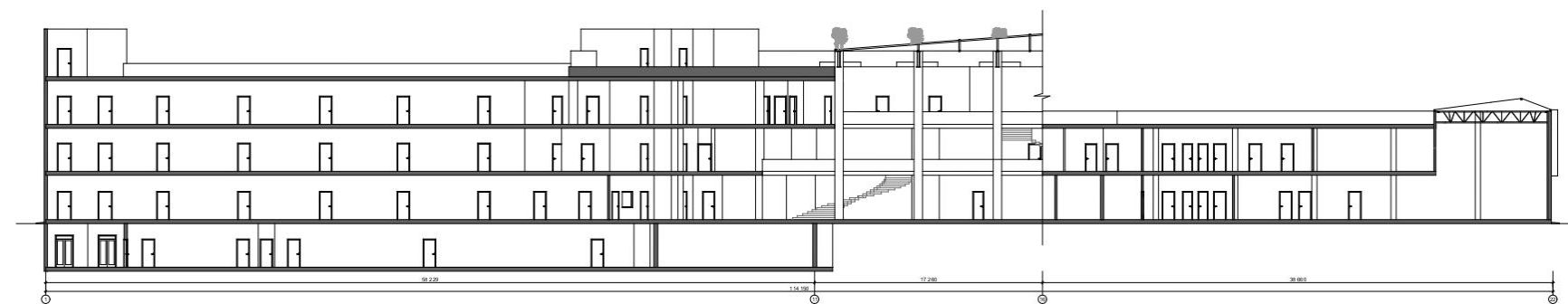
Фасади та Розрізи



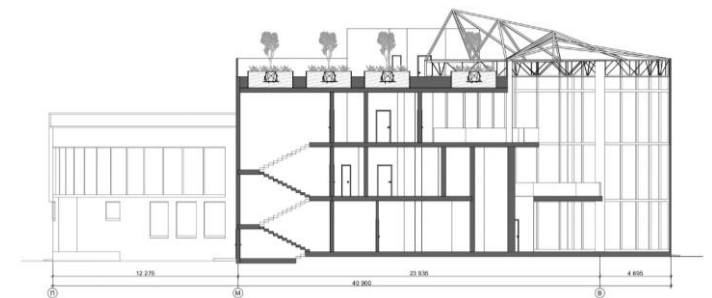
Фасад у вісях 1-22



Фасад у вісях А-П



Розріз у вісях 1-22



Розріз у вісях П-В

Об'ємно-просторове рішення туристичного комплексу





Інтер'єр вестибюлю туристичного комплексу



CERTIFICATE

is awarded to

Katsalap Kateryna

for being an active participant in

VIII International Scientific and Practical Conference

**“MODERN SCIENTIFIC RESEARCH: ACHIEVEMENTS,
INNOVATIONS AND DEVELOPMENT PROSPECTS”**

24 Hours of Participation

(0,8 ECTS credits)

BERLIN

23-25 January 2022

sci-conf.com.ua



ДИПЛОМ

НАГОРОДЖУЄТЬСЯ

студентка Київського національного університету будівництва та архітектури

Катерина Кацалап

переможець I туру

*Всеукраїнського конкурсу студентських наукових
робіт з галузей знань і спеціальностей у 2021/2022 н.р.
спеціальність «Архітектура та містобудування»*



Петро КУВАЛКОВ