

КВАЛІФІКАЦІЙНА РОБОТА  
НА ЗДОБУТТЯ ОСВІТНЬОГО СТУПЕНЯ БАКАЛАВРА

на тему:

Багатоквартирний житловий комплекс  
в місті Фастів Київської обл.

Загальним обсягом 4 аркуша формату А1, пояснювальна записка 62с.

Виконав: студент студент групи АРХ-20-1Б  
191 «Архітектура та містобудування»  
(шифр і назва спеціальності)

Сименюк Олександр Михайлович  
(прізвище, ім'я, по батькові)

Керівники: ст. викл. Іносова Тетяна Юріївна,  
доц. Лисюк Геннадій Григорович  
(наук. ступінь, посада, прізвище, ім'я, по батькові)



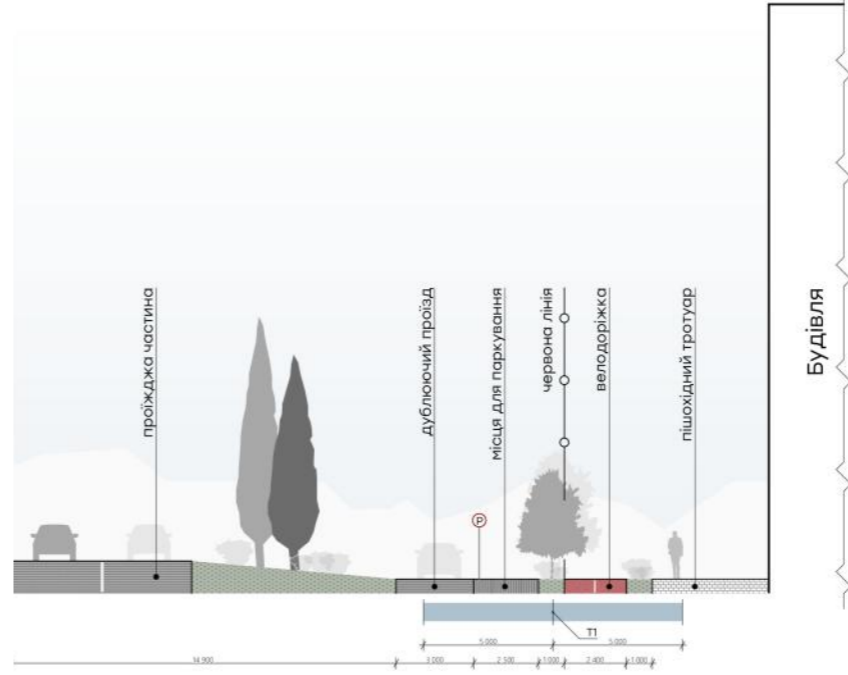


Ситуаційний план

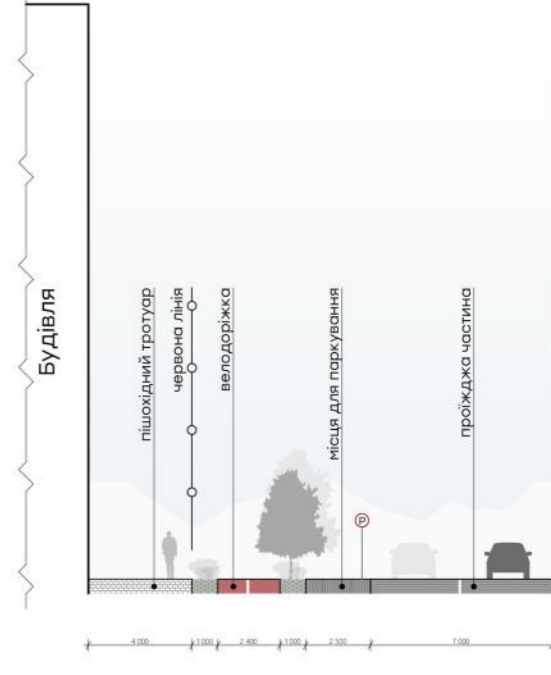


Інфраструктура

Профіль вул. Дмитрова



Профіль вул. Феофанова

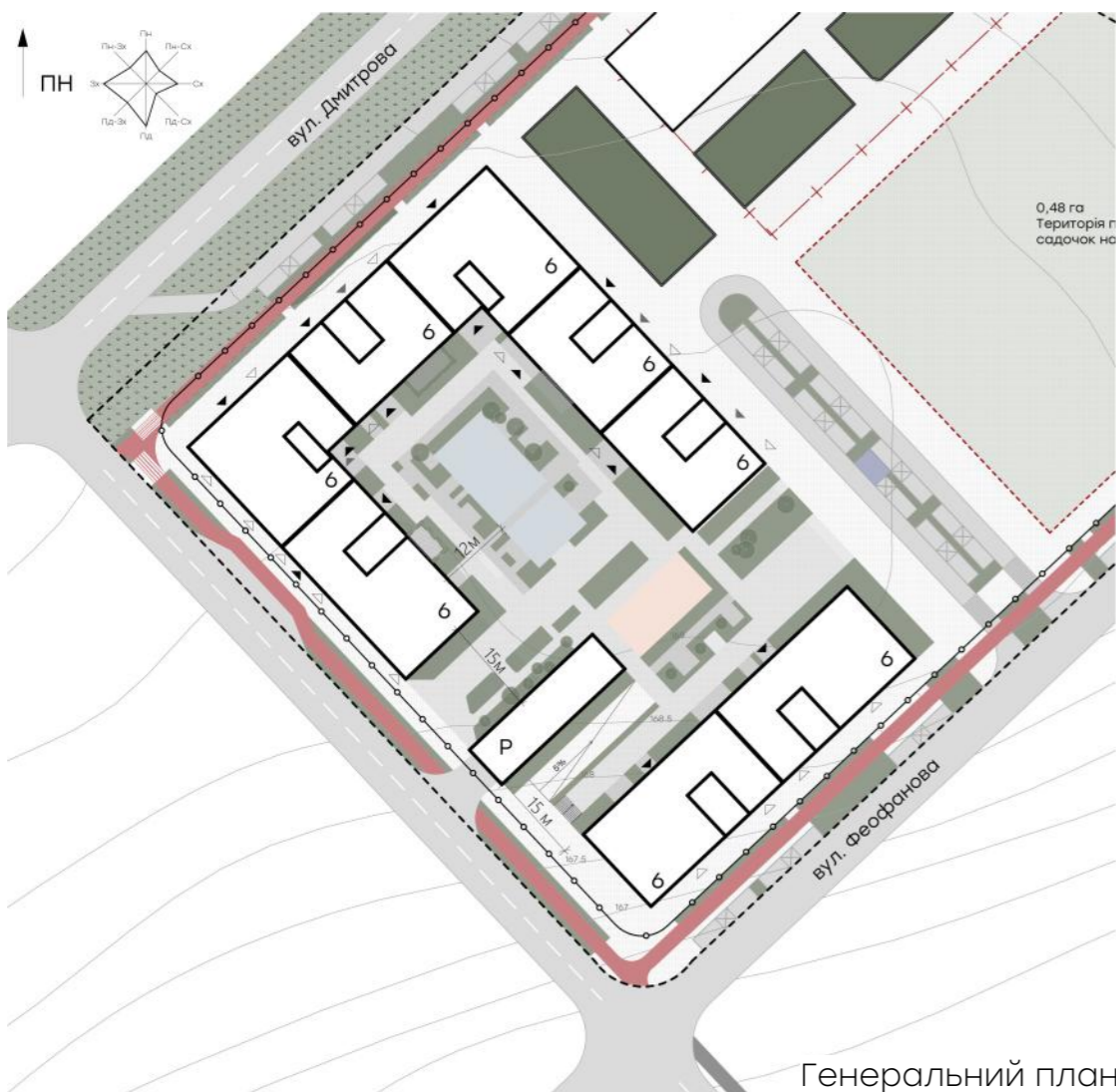


Умовні позначення до ситуаційного плану/ схеми інфраструктури

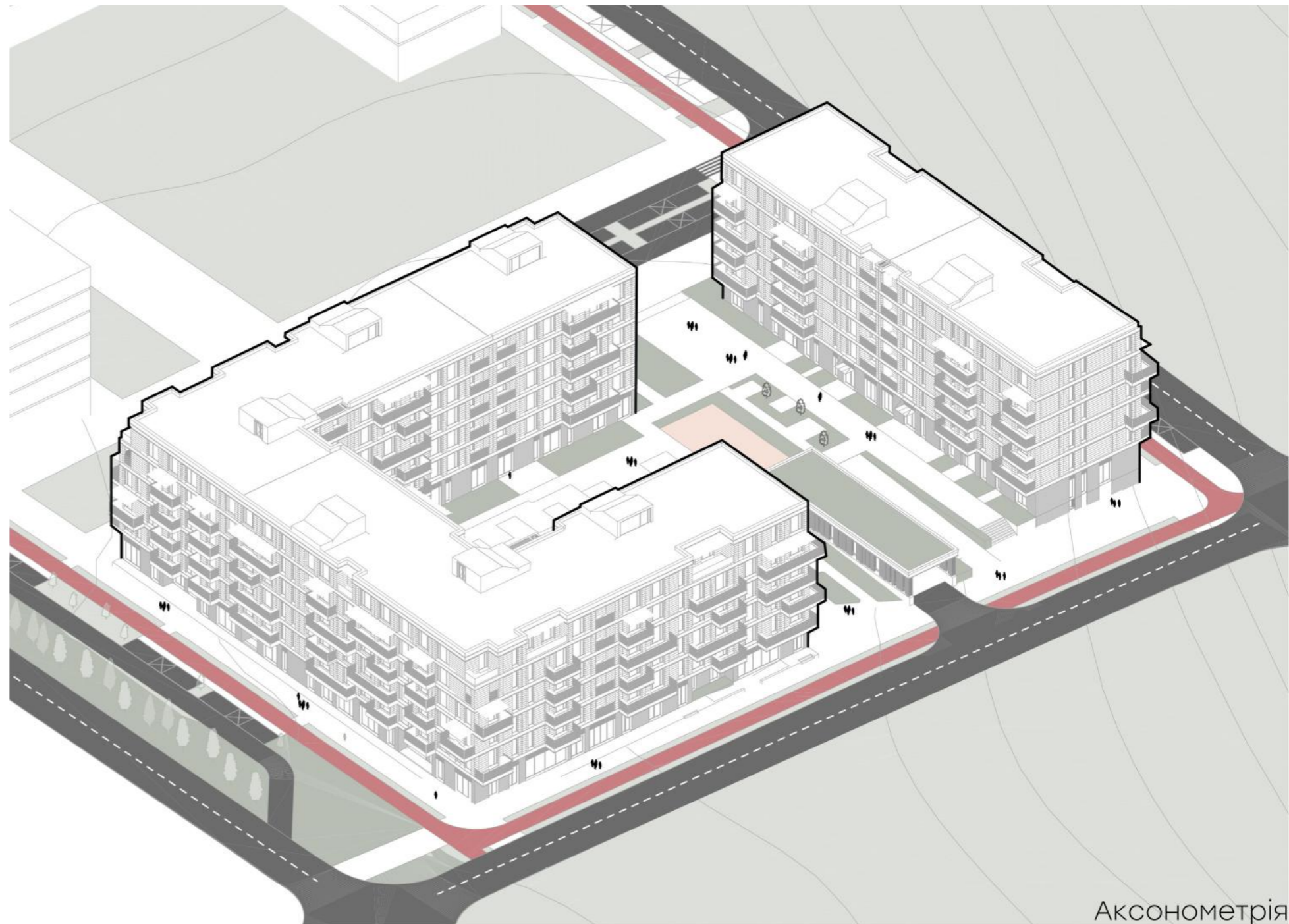
- Ділянка проектування
- Ліцей
- ДНЗ
- Зупинка транспорту
- Загальний водопровід
- Річка
- Існуюча забудова
- Проектна забудова

Умовні позначення до генерального плану

- Ділянка проектування
- Червоні лінії
- Тротуарне мощення (вид 1)
- Тротуарне мощення (вид 2)
- Проїжджа частина
- Велосипедні доріжки
- Газон
- Спортивний майданчик
- Майданчик для дітей
- Тимчасові м.м.
- Проектна забудова
- Вхід в житло
- Вхід в комерційні приміщення
- Евакуаційний вихід з укриття
- Зона для збору сміття
- Горизонталі

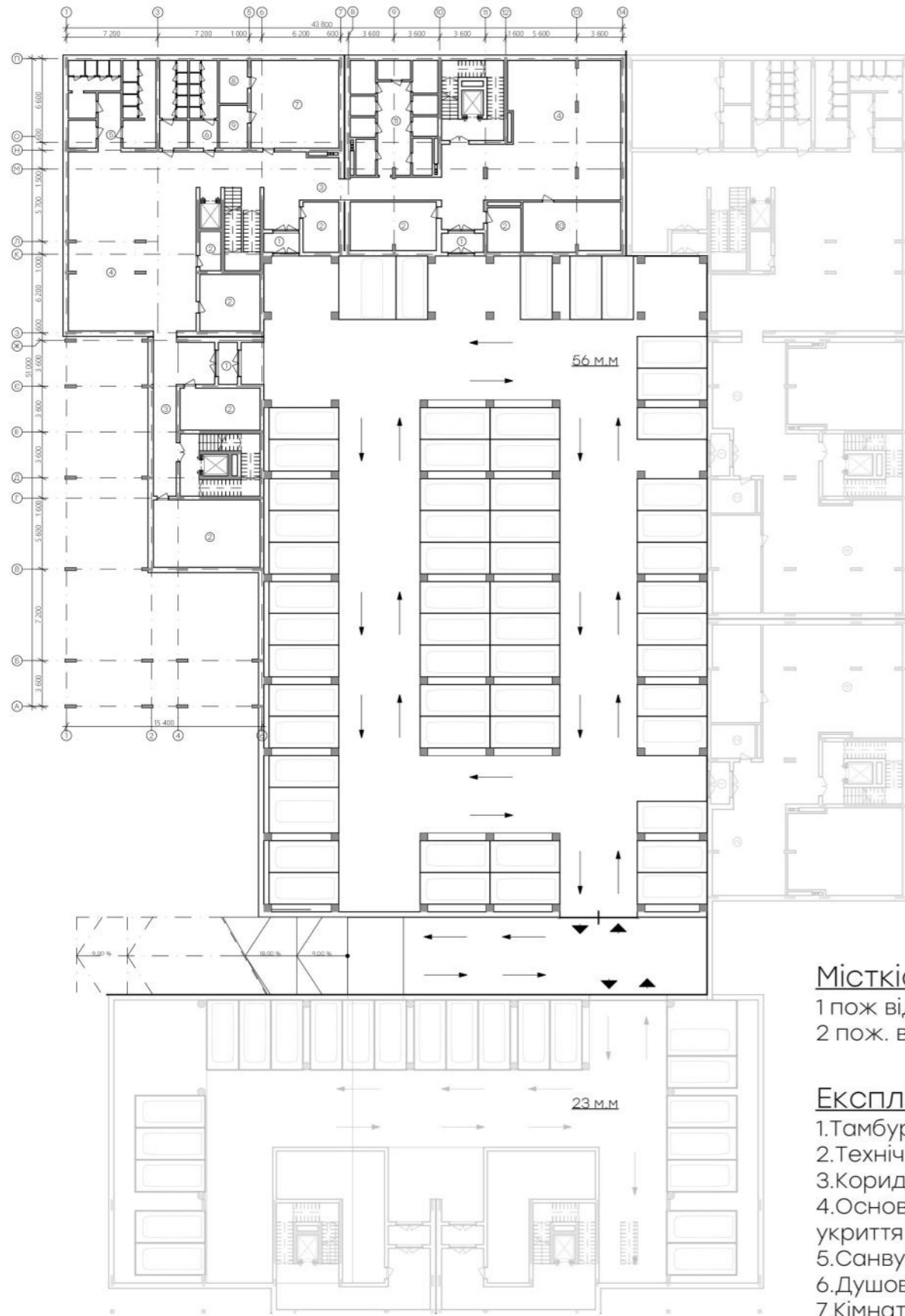


Генеральний план



Аксонометрія

План підвального поверху на відмітці -4.200



Місткість паркінгу

1 пож. відсік	56м.м.
2 пож. відсік	23м.м.

Експлікація приміщень

1. Тамбур
2. Технічні приміщення
3. Коридор
4. Основні приміщення укриття
5. Санвузли
6. Душова
7. Кімната прийому їжі
- 8.9. Кімната зберігання
10. Медичний пост
11. Кладові

План першого поверху на відмітці 0,000



- ◀ евакуційний вихід з укриття
- ◀ вхід в комерційні приміщення
- ◀ вхід в житло

Квартирографія

2СП-1	102,95 м <sup>2</sup>
2СП-6	82,69 м <sup>2</sup>

Експлікація приміщень

1. Передпокій
2. Гардеробна
3. Ванна кімната
4. Душова
5. Спальня
6. Кухня-вітальня
7. Коридор
8. Тамбур
9. Комерційні приміщення
10. Колясочна
11. МЗК
11. Сходові клітини
12. Санвузол
13. Комора
14. Коворкінг

План типового поверху



**Квартирографія**

1СП-1	41,62 м <sup>2</sup>
1СП-2	64,45 м <sup>2</sup>
2СП-1	102,95 м <sup>2</sup>
2СП-2	91,27 м <sup>2</sup>
2СП-3	79,92 м <sup>2</sup>
3СП-1	111,9 м <sup>2</sup>
3СП-2	116,91 м <sup>2</sup>
3СП-3	127,62 м <sup>2</sup>
3СП-4	133,50 м <sup>2</sup>

**Експлікація приміщень**

1. Передпокій
2. Гардеробна
3. Ванна кімната
4. Душова
5. Спальня
6. Кухня-вітальня
7. Коридор
8. Пральня
9. Комора
10. Загальний коридор
11. Сходова клітина

План 6-го поверху на відмітці +20,700



**Квартирографія**

2СП-1	102,95 м <sup>2</sup>
2СП-3	79,92 м <sup>2</sup>
2СП-4	84,61 м <sup>2</sup>
2СП-5	88,34 м <sup>2</sup>
3СП-1	111,91 м <sup>2</sup>
3СП-3	127,62 м <sup>2</sup>
3СП-5	124,67 м <sup>2</sup>
3СП-6	112,36 м <sup>2</sup>

**Експлікація приміщень**

1. Передпокій
2. Гардеробна
3. Ванна кімната
4. Душова
5. Спальня
6. Кухня-вітальня
7. Коридор
8. Пральня
9. Комора
10. Загальний коридор
11. Сходова клітина



51 000

Фасад в осях П-А

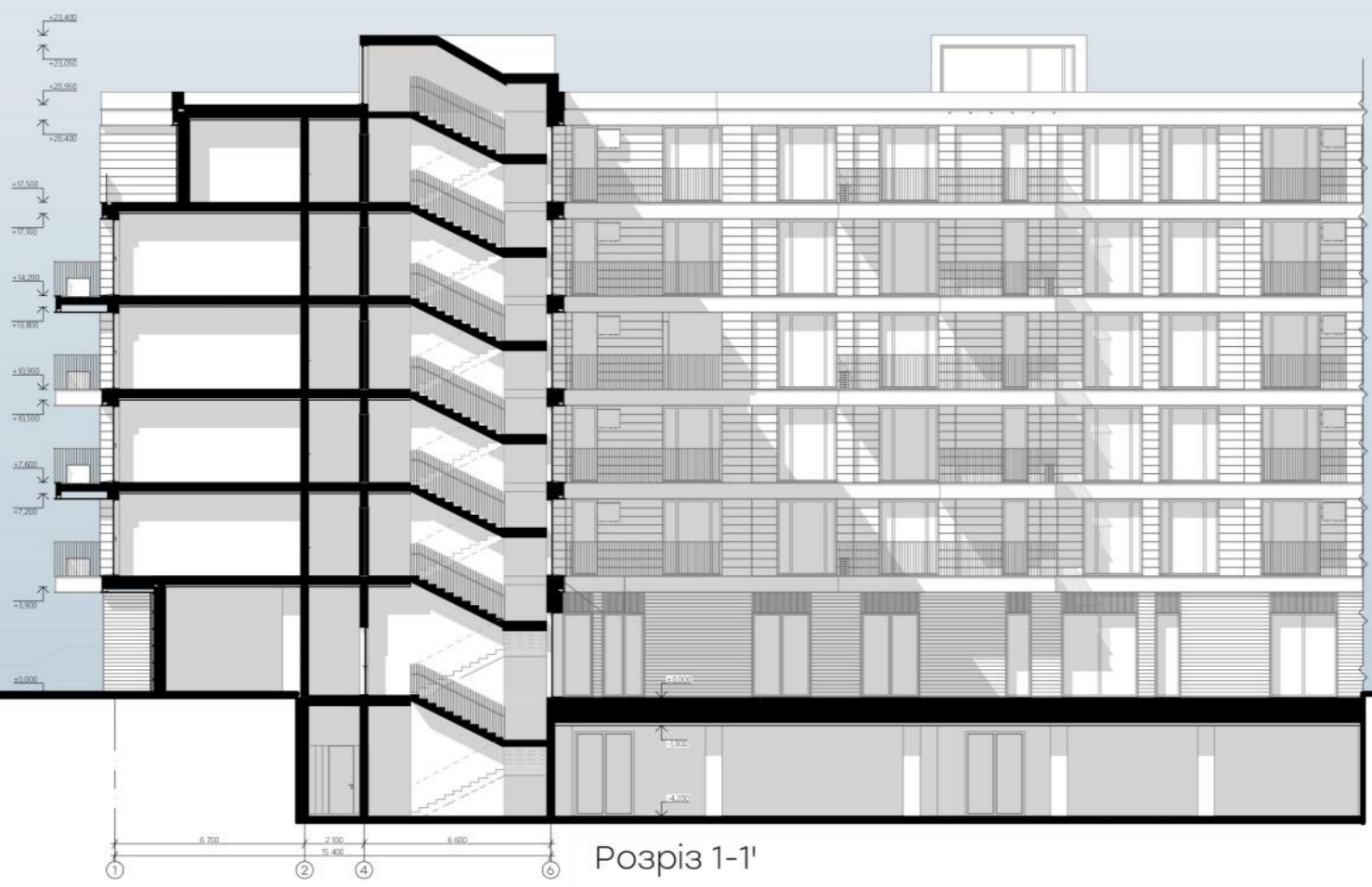


43 800

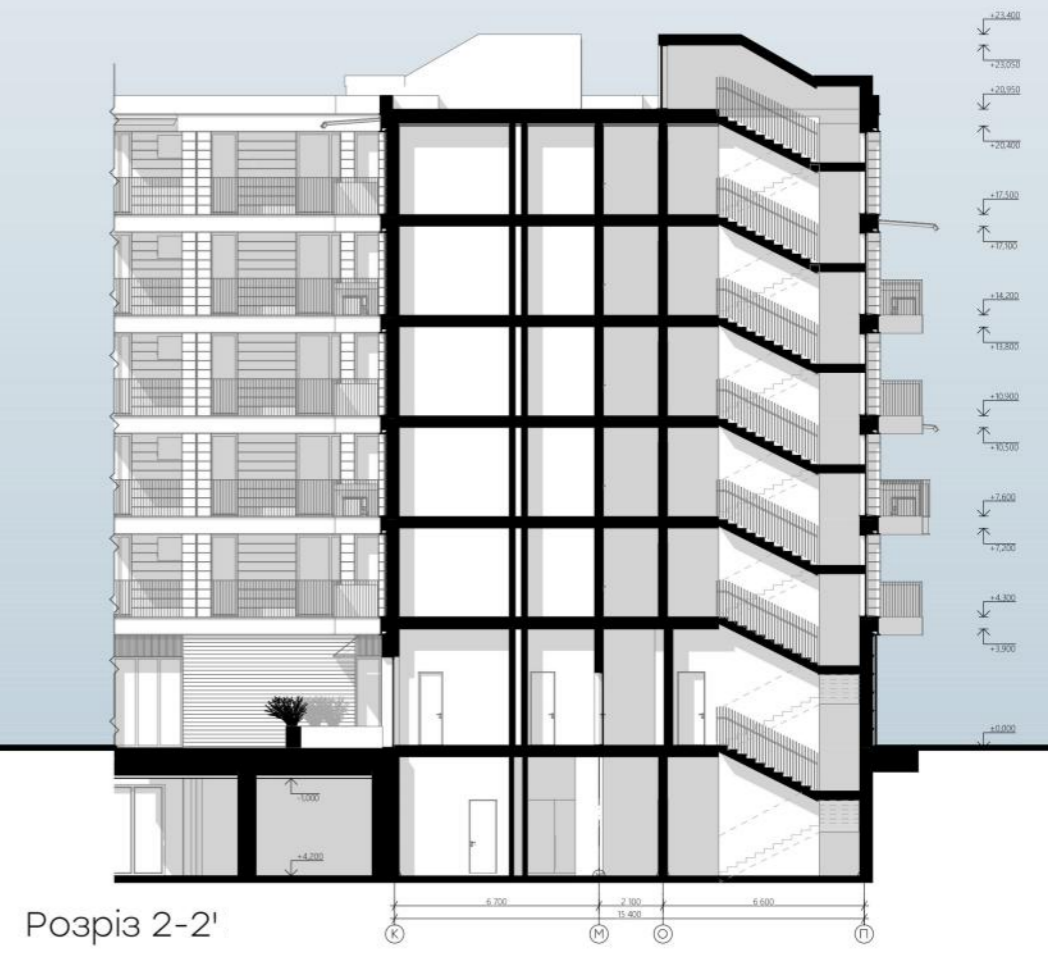
Фасад в осях 14-1

43 800

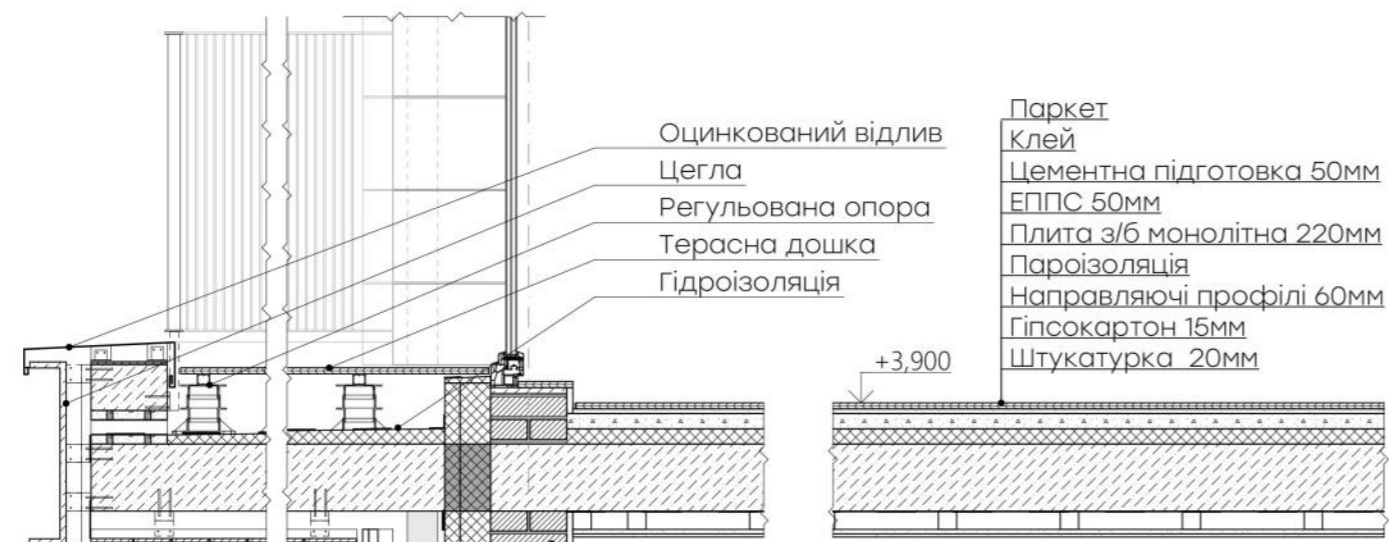
Фасад в осях 1-14



Розріз 1-1'



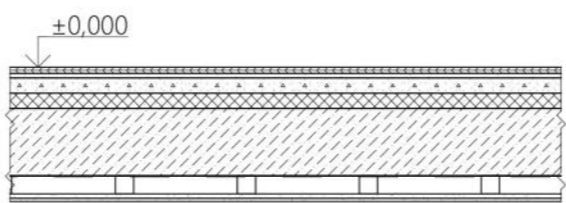
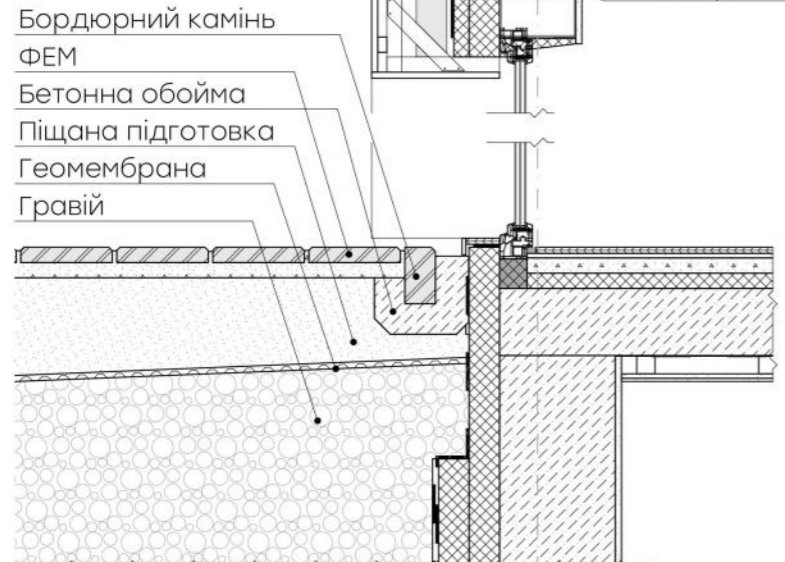
Розріз 2-2'



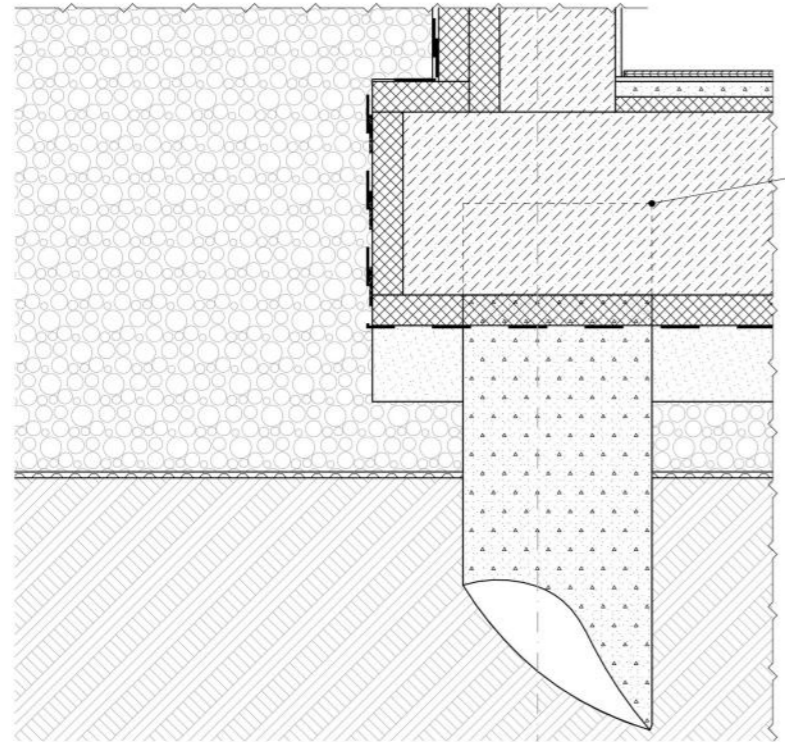
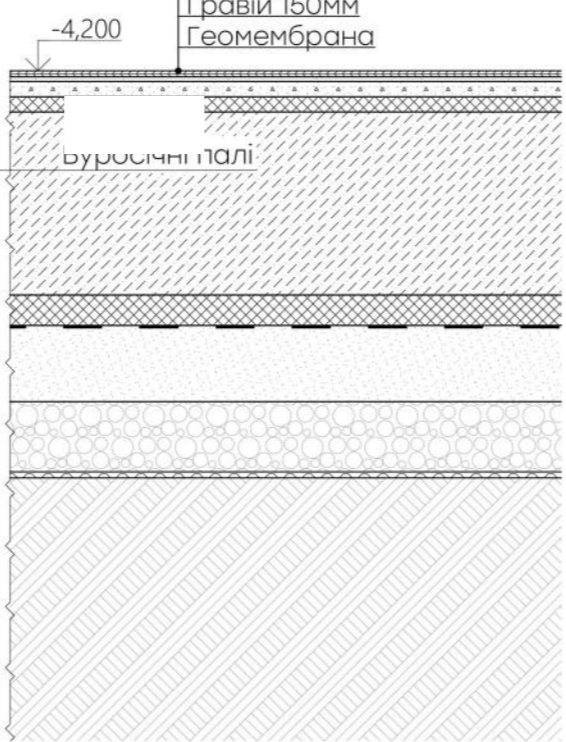
Паркет  
Клей  
Цементна підготовка 50мм  
ЕППС 50мм  
Плита з/б монолітна 220мм  
Пароізоляція  
Направляючі профілі 60мм  
Гіпсокартон 15мм  
Штукатурка 20мм



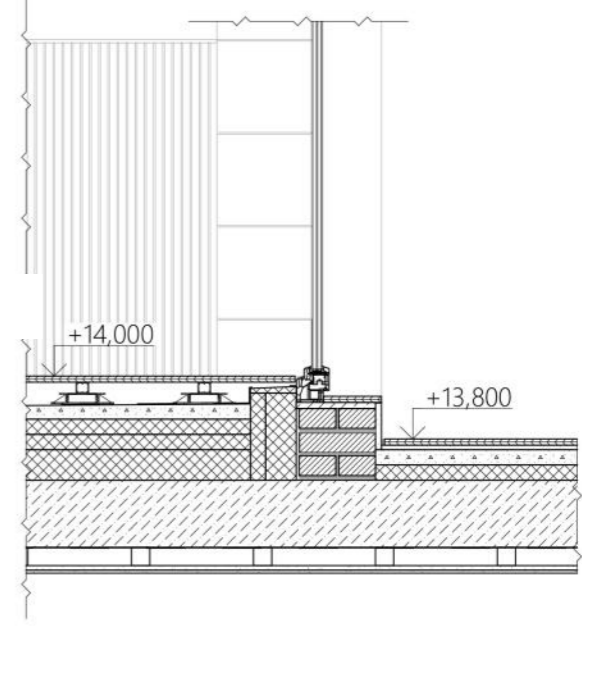
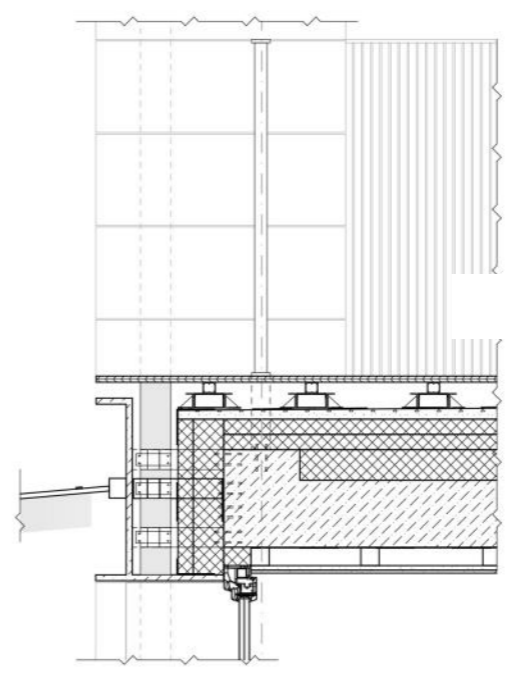
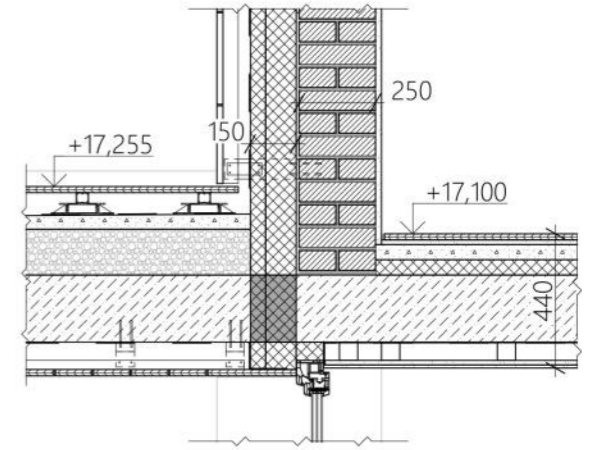
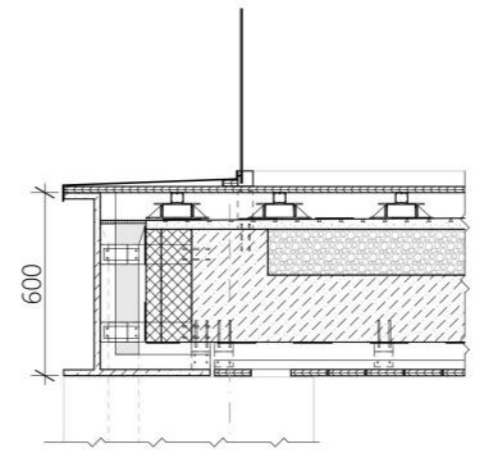
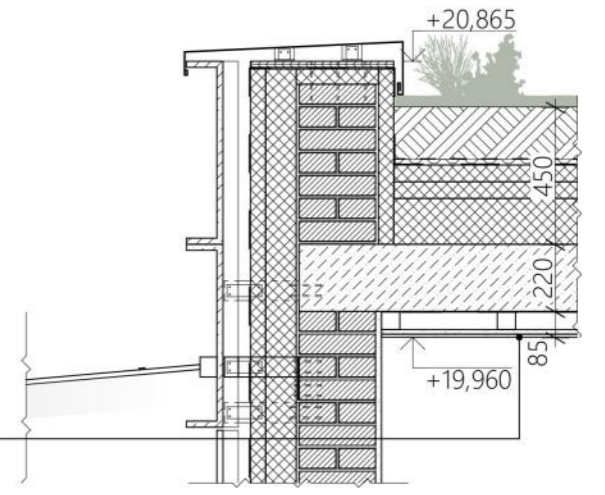
Цегла  
Штукатурка  
Утеплювач 150мм  
Підсистема навісного фасаду  
Фіброцементний сайдинг



Паркет  
Клей  
Цементна підготовка 50мм  
ЕППС 50мм  
Ростверк 600мм  
Утеплювач ЕППС 50мм  
Гідроізоляція  
Піщана подушка 150 мм  
Гравій 150мм  
Геомембрана



Родючий шар ґрунту  
Геомембрана  
Гідроізоляція  
ЕППС 200мм  
Плита з/б монолітна 220мм  
Пароізоляція  
Направляючі профілі 60мм  
Гіпсокартон 15мм  
Штукатурка 20мм



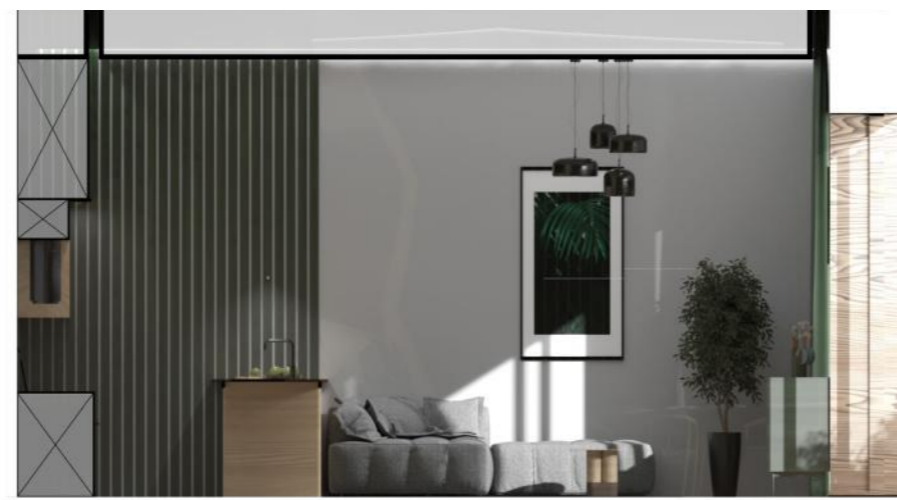




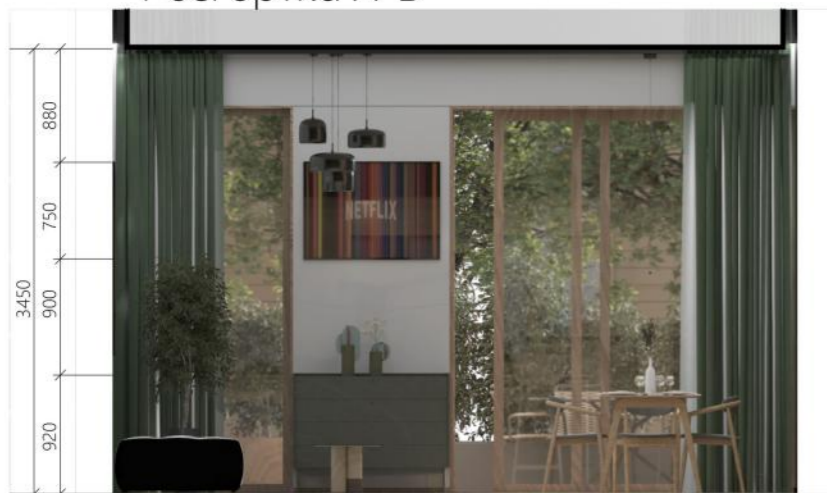




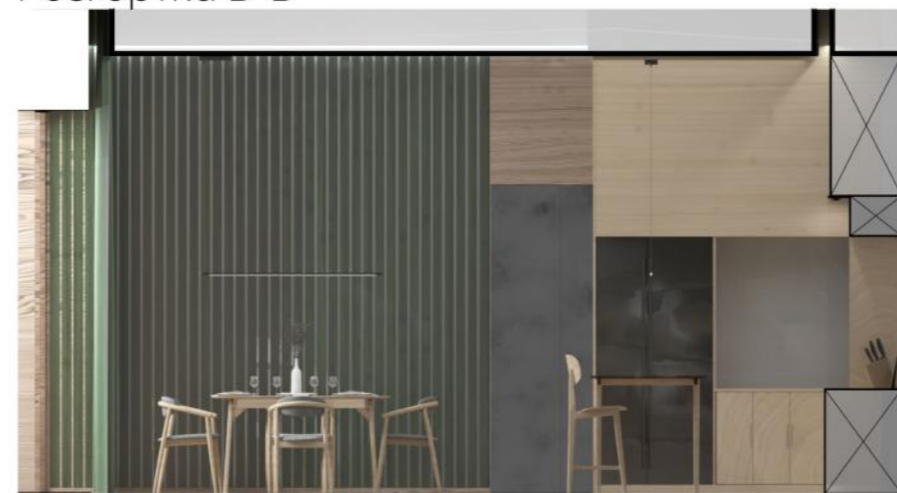
А Розгортка А-Б



Б Б Розгортка Б-В



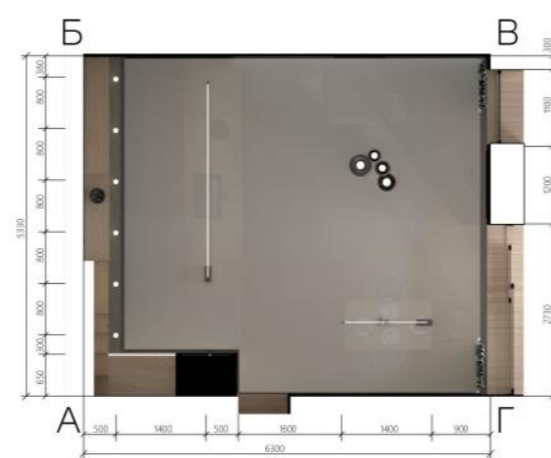
В Розгортка В-Г



Г Розгортка Г-А



А План підлоги



Б План стелі М 1:100



