

МІНІСТЕРСТВО ОСВІТИ І НАУКИ УКРАЇНИ
КИЇВСЬКИЙ НАЦІОНАЛЬНИЙ УНІВЕРСИТЕТ БУДІВНИЦТВА І АРХІТЕКТУРИ
АРХІТЕКТУРНИЙ ФАКУЛЬТЕТ
КАФЕДРА ДИЗАЙНУ

Кваліфікаційна випускна робота на здобуття освітнього ступеня
бакалавр на тему:
РОЗРОБКА ДИЗАЙНУ ІНТЕР'ЄРУ КВАРТИРИ ЗА ПРИНЦИПОМ MINI-MAX

Проектна частина

Виконала:
студентка групи ДН 20-2
Сідун В. В.
Керівник:
Гордієнко О. О.

КИЇВ 2024

ЗМІСТ

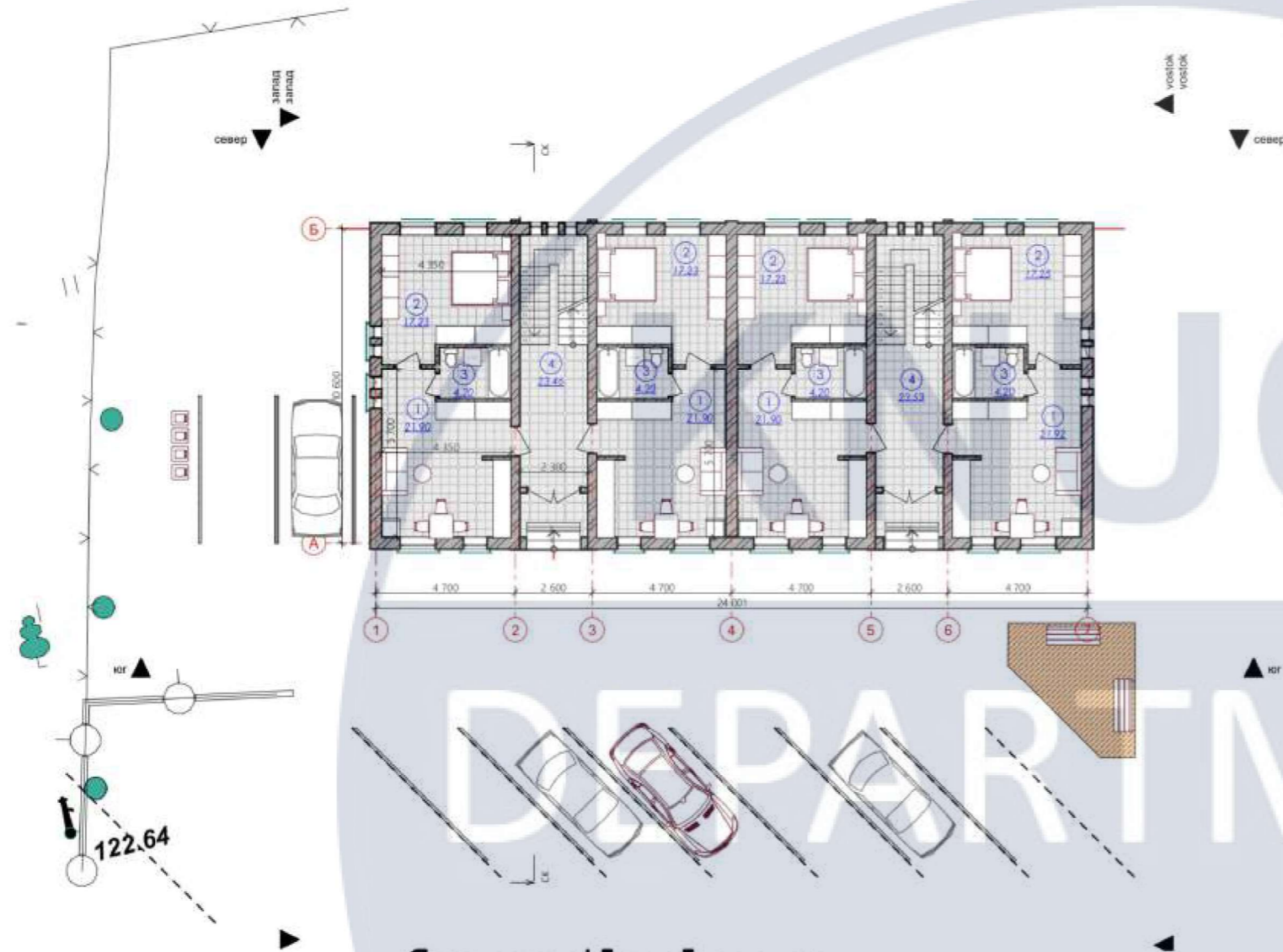
ЧАСТИНА 1. РОЗРОБКА ДИЗАЙНУ ІНТЕР'ЄРУ КВАРТИРИ ЗА ПРИНЦИПОМ MINI-MAX.

- 1.Титулка
- 2.Зміст
- 3.Вихідні дані
- 4.План обмірний
- 5.План демонтажу
- 6.План монтажу
- 7.План обмірний після монтажу
- 8.План меблів
- 9.План підлоги
- 10.План стелі
- 11.Розгортка спальної кімнати
- 12.Розгортка сан. вуз.
- 13.Розгортки кухні та передпокою
- 14.Специфікація
- 15-19.Візуалізація

ЧАСТИНА 2. РОЗРОБКА БАРНОЇ СТІЙКИ.

- 20.Титулка
- 21.План розташування барної стійки
- 22.Вигляди
- 23.Візуалізація

Генеральний план



Ситуаційний план



Візуальне зображення фасаду будівлі

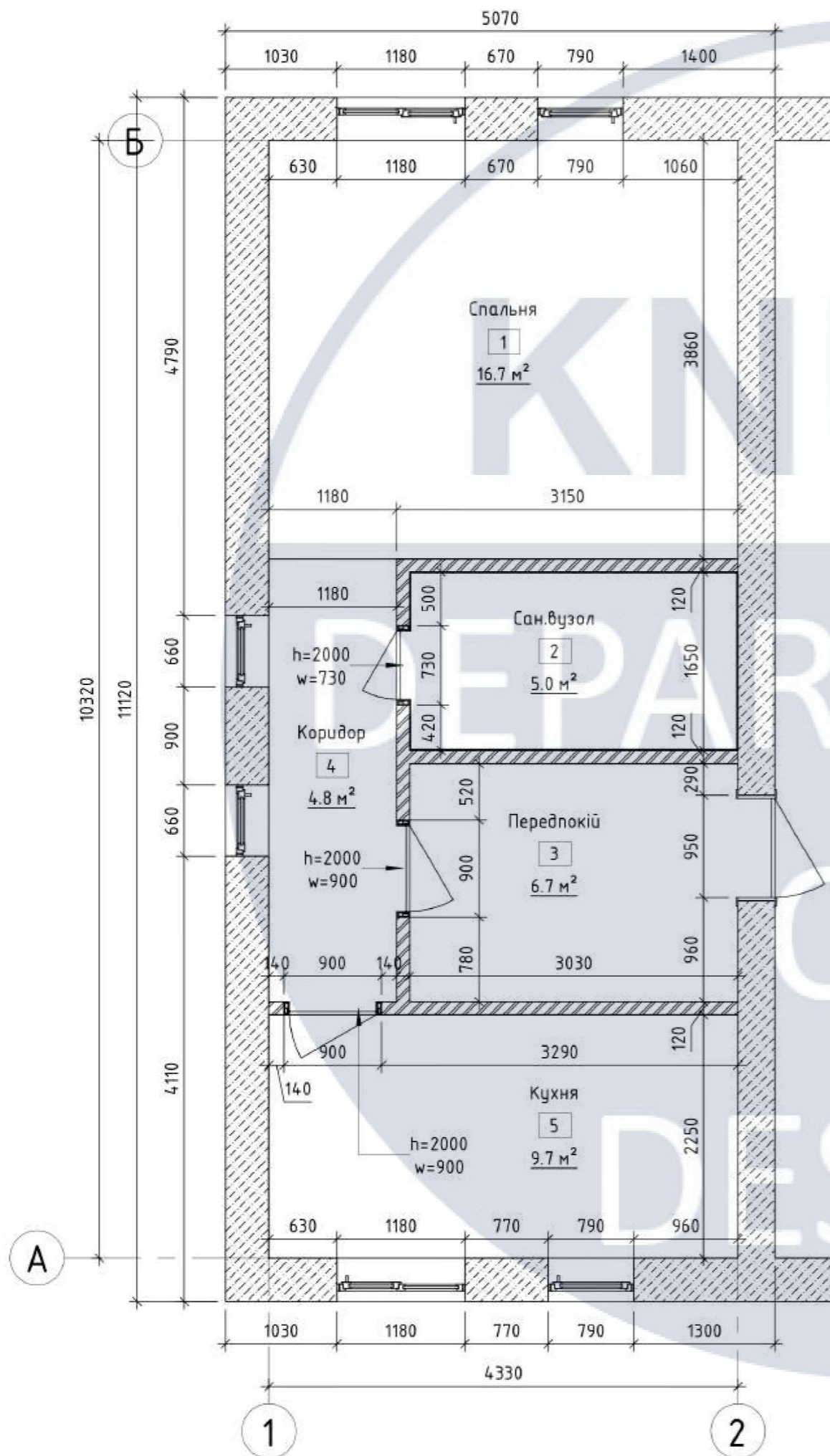


Експлікація генерального плану

№	Найменування
1	Житловий будинок
2	Сад для відпочинку
3	Паркінг

Зм.	Арх.	Лист	№ док.	Підпис	Дата	КНУБА 022 Дизайн 2024 ДН 20-2			
Розробила		Сідун В. В.				Розробка дизайн інтер'єру квартири за принципом mini-max			
Перевірила		Гордієнко О. О.				Вихідні дані	Стадія	Аркуш	Аркушів
							3	23	
						Архітектурний факультет			

План обмірів М 1 : 50



Експлікація приміщень		
№	Найменування	Площа
1	Спальня	16.7 м ²
2	Сан.вузол	5.0 м ²
3	Передпокій	6.7 м ²
4	Коридор	4.8 м ²
5	Кухня	9.7 м ²
Загальна площа		42.9 м ²

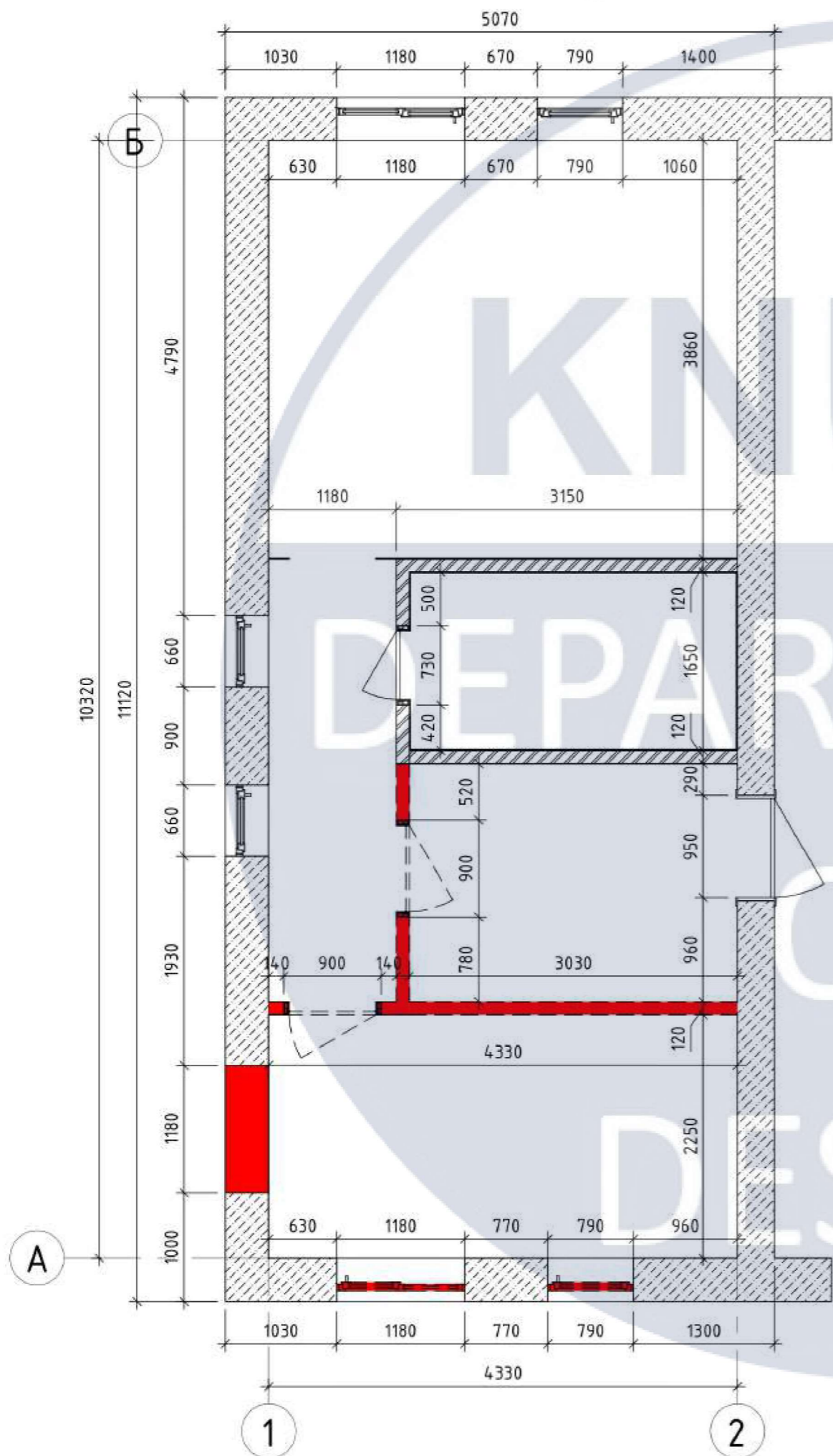
Умовні позначення

- Цегляна кладка
- З/Б стіна

- Примітки:**
- Всі розміри уточнити по місцю;
 - Висотні розміри рахувати від рівня чистої підлоги поверху;
 - Перед виготовлення дверних заповнень розміри уточнити за фактом виконання монтажних робіт;
 - Проектна висота дверного прорізу h=2100мм


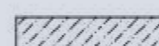

КНУБА 022 Дизайн 2024 ДН 20-2					
Розробка дизайн інтер'єру квартири за принципом mini-max					
Зм.	Арх.	Лист	№ док.	Підпис	Дата
Розробила	Сідун В. В.				
Перевірила	Гордієнко О. О.				
План обмірний				Стадія	Аркуш
					23
Архітектурний факультет					

План демонтажу М 1:50



Специфікація стін демонтажу		
Тип	Площа	Довжина
З/Б - 400 мм	1.77 м ²	0.0 м
Цегла 120мм	16.40 м ²	7.0 м
Загальна кількість	18.17 м ²	7.0 м

Умовні позначення

-  Цегляна кладка
-  З/Б стіна
-  Демонтаж

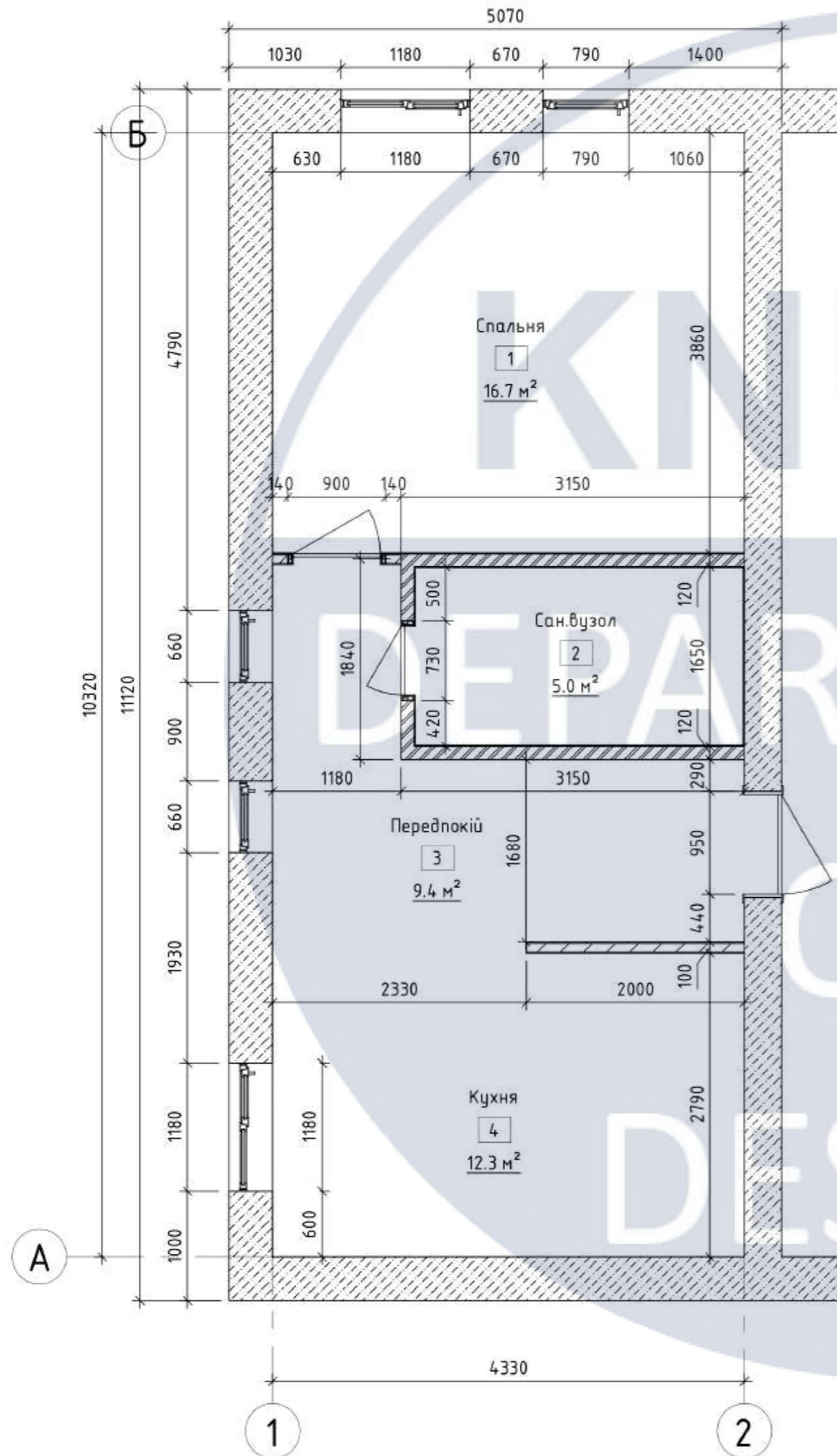
Примітки:

- Всі розміри уточнити по місцю;
- Висотні розміри рахувати від рівня чистої підлоги поверху;
- Перед виготовлення дверних заповнень розміри уточнити за фактом виконання монтажних робіт;
- Проектна висота дверного прорізу h=2100мм

Зм.	Арх.	Лист	№ док.	Підпис	Дата
Розробила	Сідун В. В.				
Перевірила	Гордієнко О. О.				



КНУБА 022 Дизайн 2024 ДН 20-2			
Розробка дизайн інтер'єру квартири за принципом mini-max			
План демонтажу	Стадія	Аркуш	Аркушів
		5	23
Архітектурний факультет			

План обмірів після монтажу М 1 : 50



Експлікація приміщень		
№	Найменування	Площа
1	Спальня	16.7 м ²
2	Сан.вузол	5.0 м ²
3	Передпокій	9.4 м ²
4	Кухня	12.3 м ²
Загальна площа		43.4 м ²

Умовні позначення

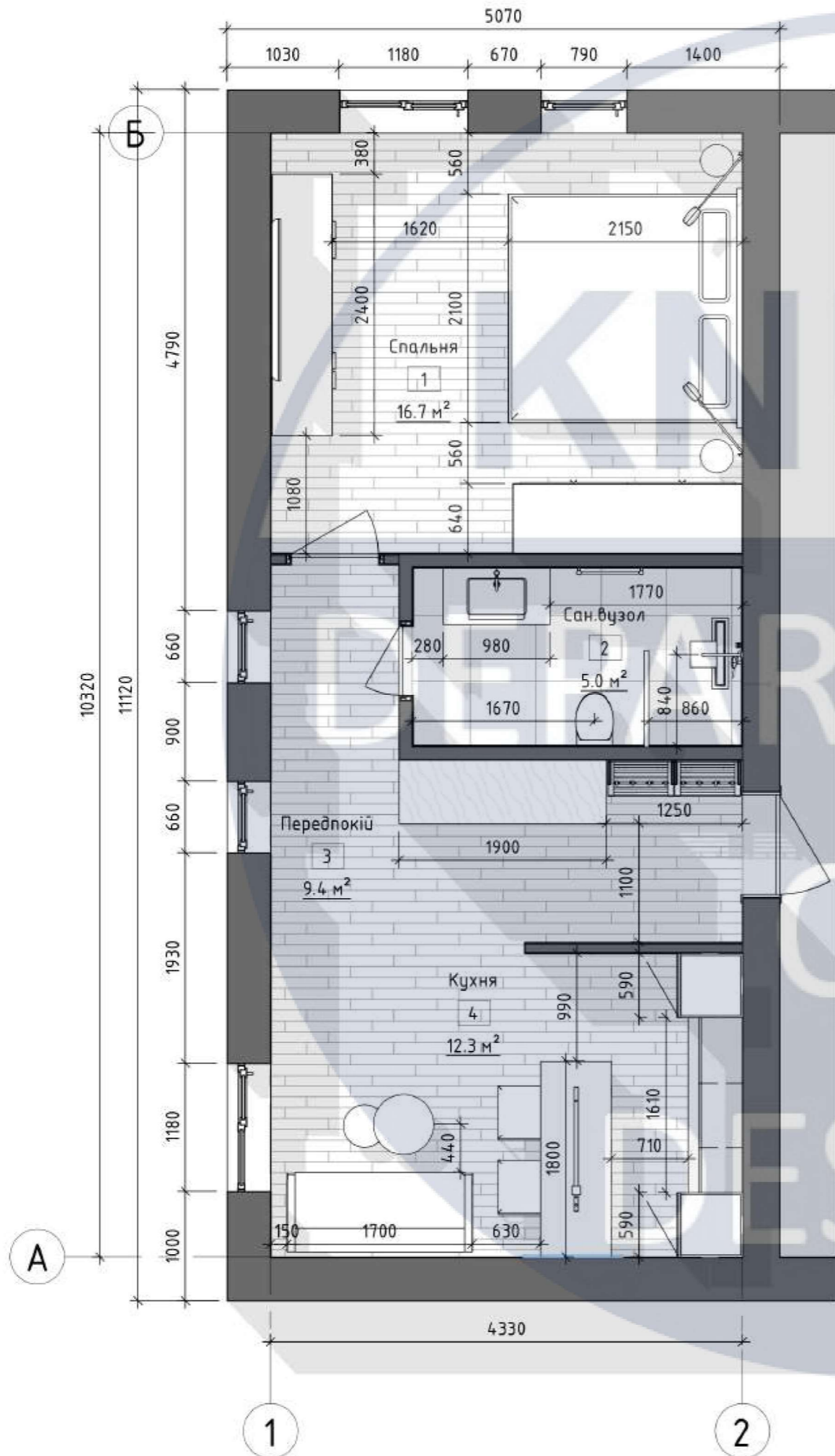
-  Цегляна кладка
-  З/Б стіна

Примітки:

- Всі розміри уточнити по місцю;
- Висотні розміри рахувати від рівня чистої підлоги поверху;
- Перед виготовлення дверних заповнень розміри уточнити за фактом виконання монтажних робіт;
- Проектна висота дверного прорізу h=2100мм


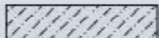
						КНУБА 022 Дизайн 2024 ДН 20-2			
						Розробка дизайн інтер'єру квартири за принципом mini-max			
Зм.	Арх.	Лист	№ док.	Підпис	Дата	План обмірний після монтажу	Стадія	Аркуш	Аркушів
Розробила		Сідун В. В.						7	23
Перевірила		Гордієнко О. О.				Архітектурний факультет			

План меблів М 1:50



Експлікація приміщень		
№	Найменування	Площа
1	Спальня	16.7 м ²
2	Сан.вузол	5.0 м ²
3	Передпокії	9.4 м ²
4	Кухня	12.3 м ²
Загальна площа		43.4 м ²

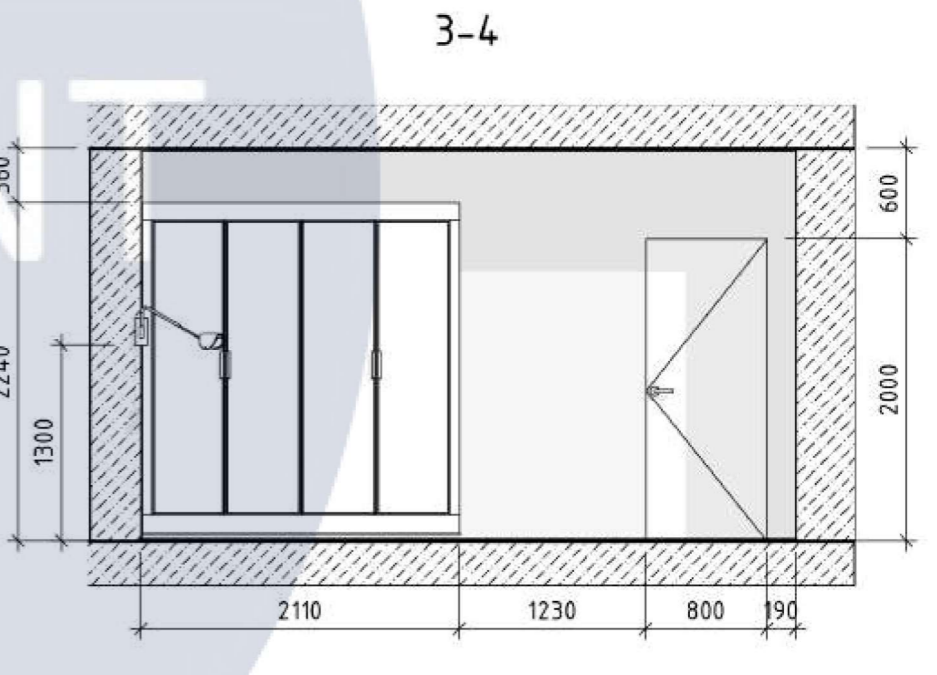
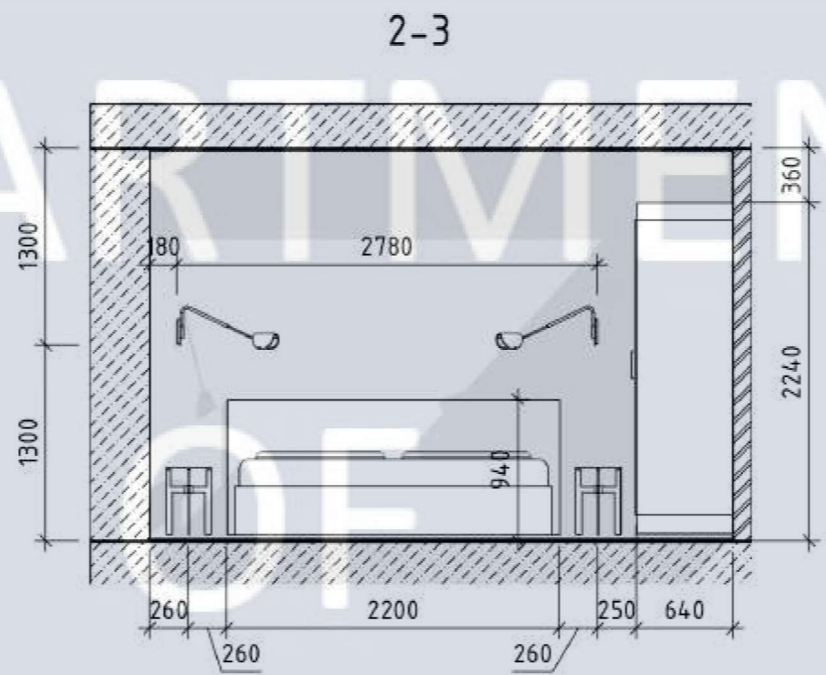
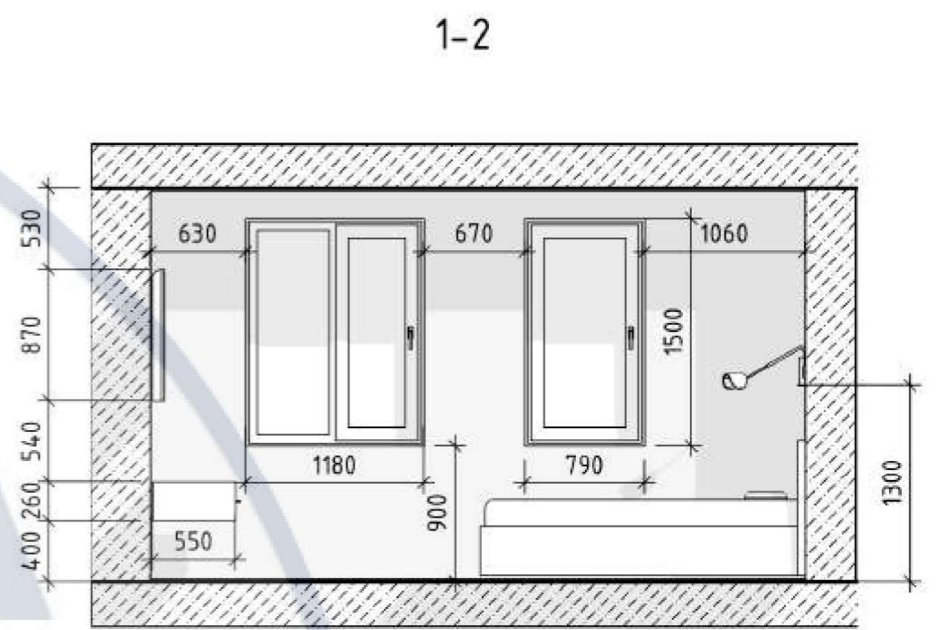
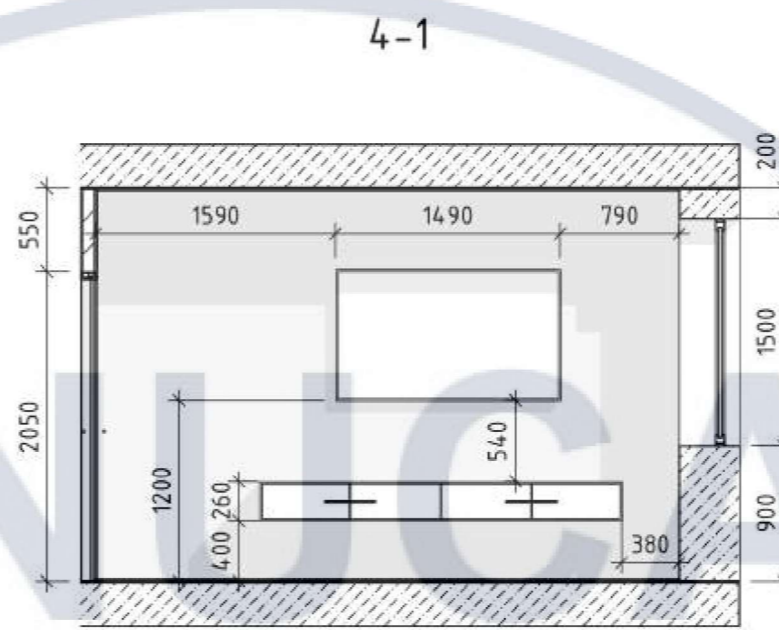
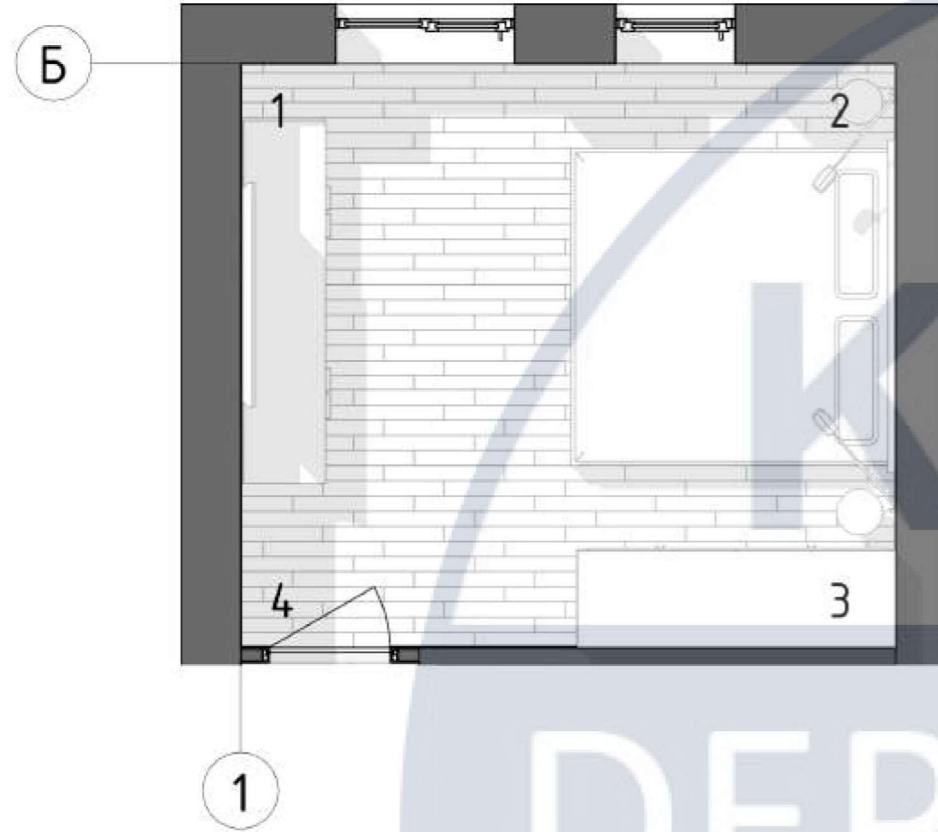
Умовні позначення

-  Цегляна кладка
-  З/Б стіна

Примітки:

- Всі розміри уточнити по місцю;
- Висотні розміри рахувати від рівня чистої підлоги поверху;
- Перед виготовлення дверних заповнень розміри уточнити за фактом виконання монтажних робіт;
- Проектна висота дверного прорізу h=2100мм

						КНУБА 022 Дизайн 2024 ДН 20-2			
						Розробка дизайн інтер'єру квартири за принципом міні-макс			
Зм.	Арх.	Лист	№ док.	Підпис	Дата	План меблів	Стадія	Аркуш	Аркушів
Розробила		Сідун В. В.						В	23
Перевірила		Гордієнко О. О.							
						Архітектурний факультет			

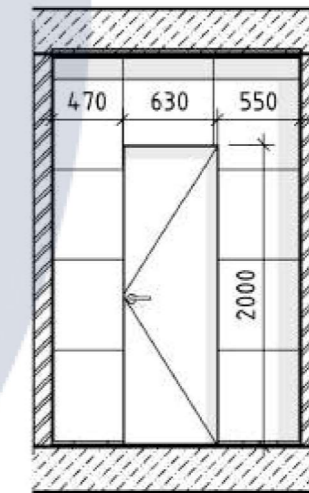
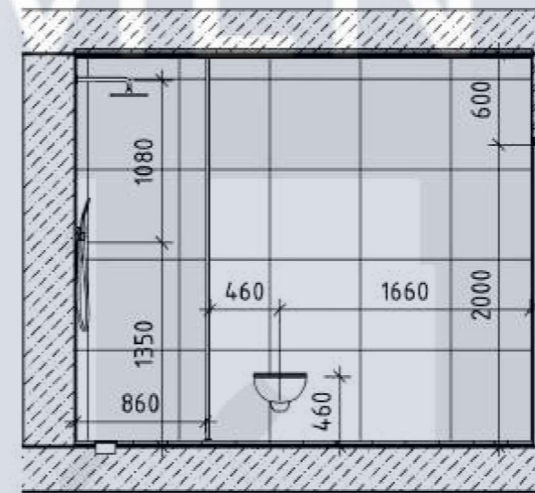
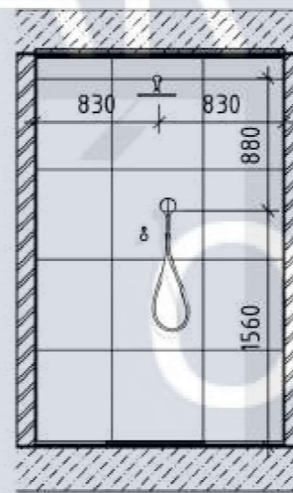
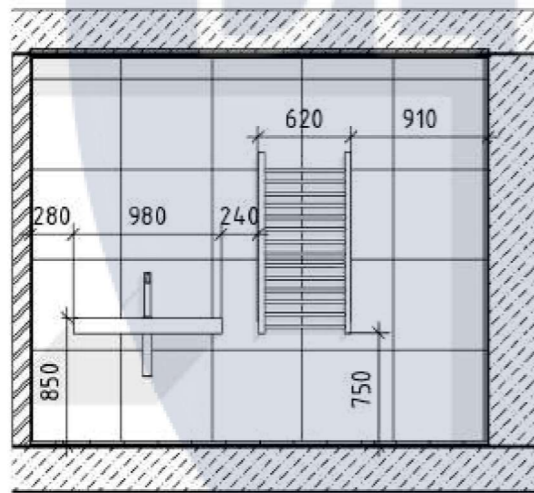
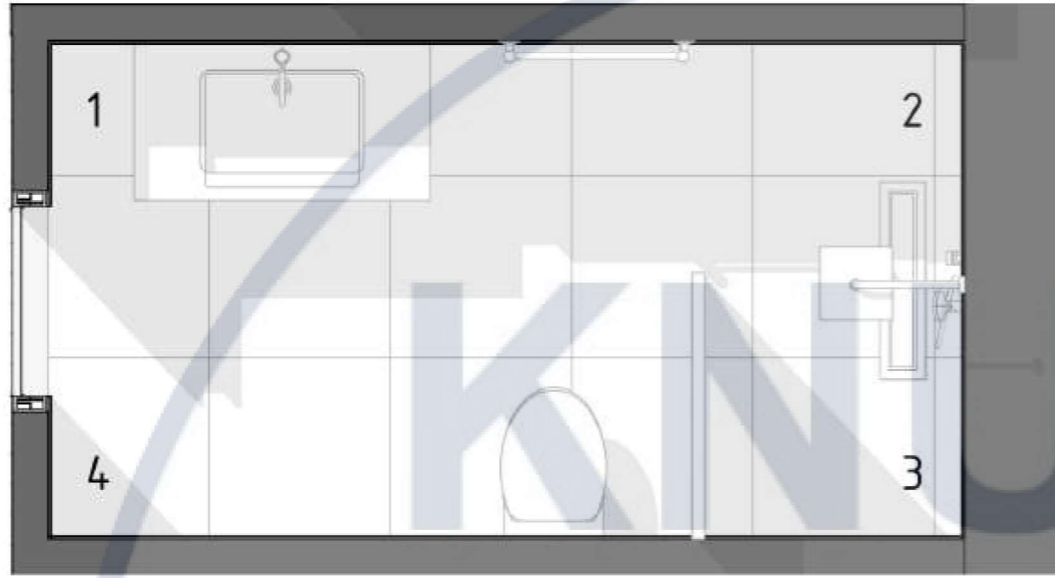


Примітки:
 - Всі розміри уточнити по місцю;
 - Висотні розміри рахувати від рівня чистої підлоги поверху;
 - Перед виготовлення дверних заповнень розміри уточнити за фактом виконання монтажних робіт;
 - Проектна висота дверного прорізу h=2100мм



Умовні позначення

- Цегляна кладка
- З/Б стіна

						КНУБА 022 Дизайн 2024 ДН 20-2			
						Розробка дизайн інтер'єру квартири за принципом міні-макс			
Зм.	Арх.	Лист	№ док.	Підпис	Дата	Розгортка спальної кімнати	Стадія	Аркуш	Архив
								11	23
						Архітектурний факультет			



Умовні позначення

-  Цегляна кладка
-  З/Б стіна

Примітки:

- Всі розміри уточнити по місцю;
- Висотні розміри рахувати від рівня чистої підлоги поверху;
- Перед виготовлення дверних заповнень розміри уточнити за фактом виконання монтажних робіт;
- Проектна висота дверного прорізу h=2100мм

Зм.	Арх.	Лист	№ док.	Підпис	Дата
	Розробила	Сідун В.В.			
	Перевірила	Гордієнко О. О.			

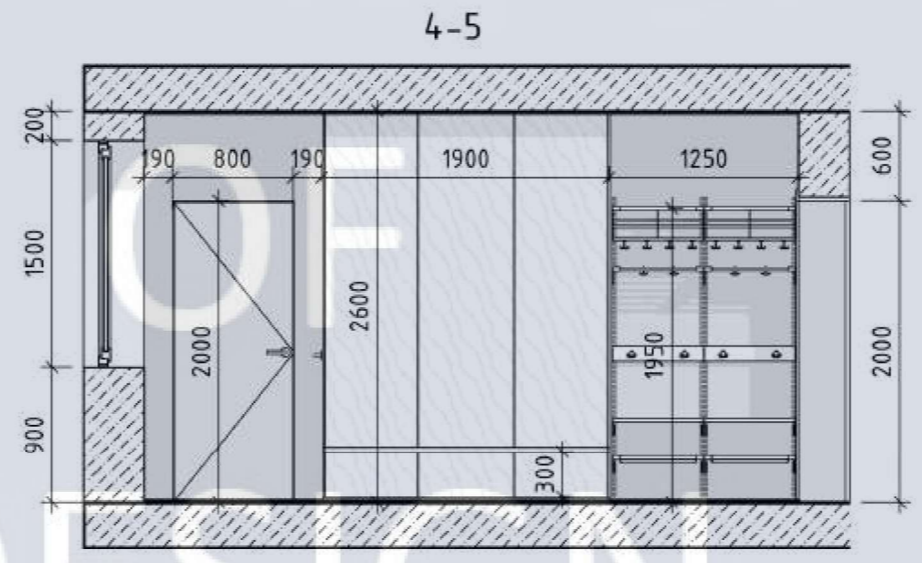
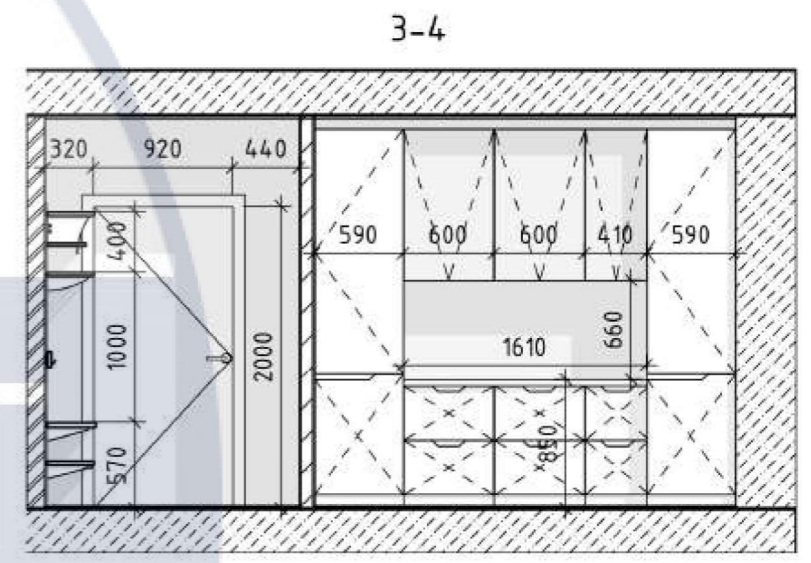
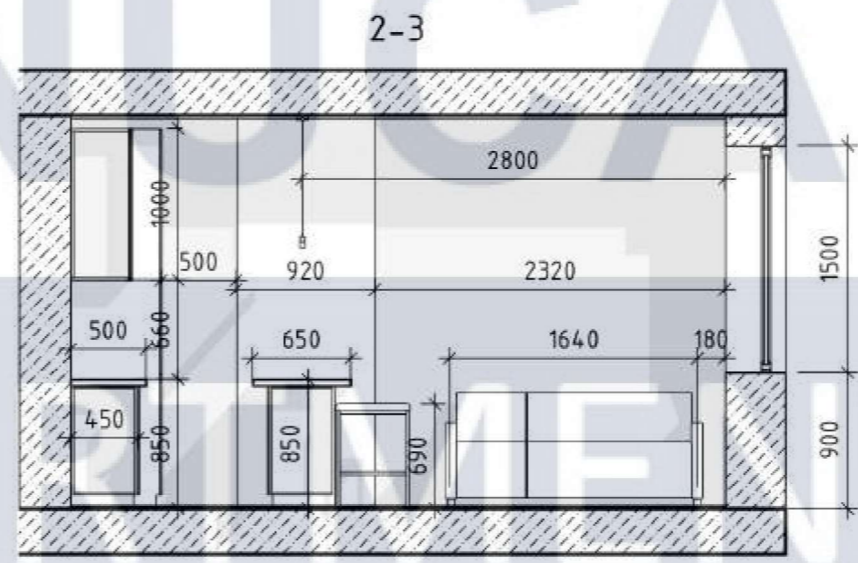
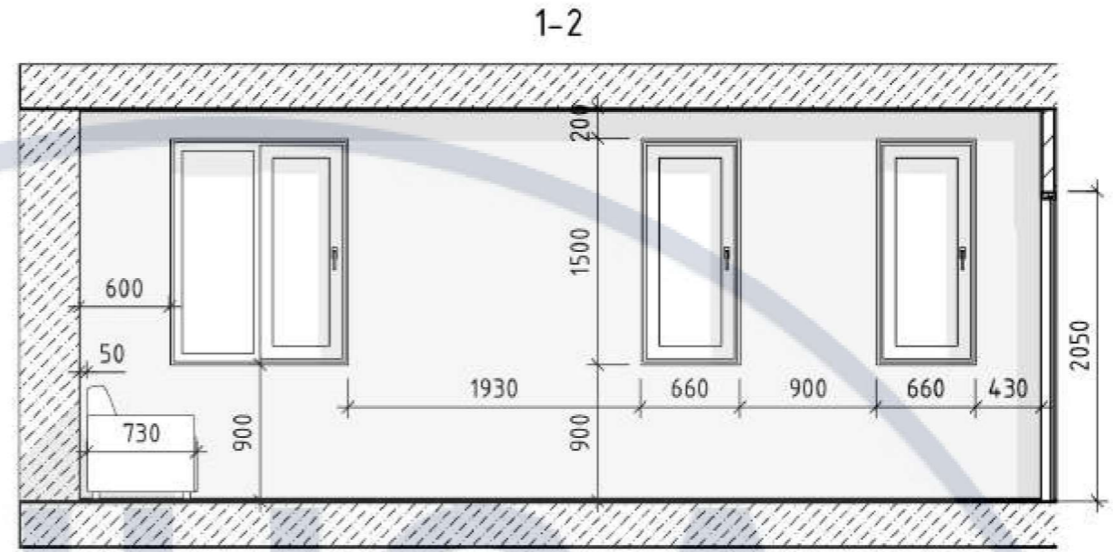
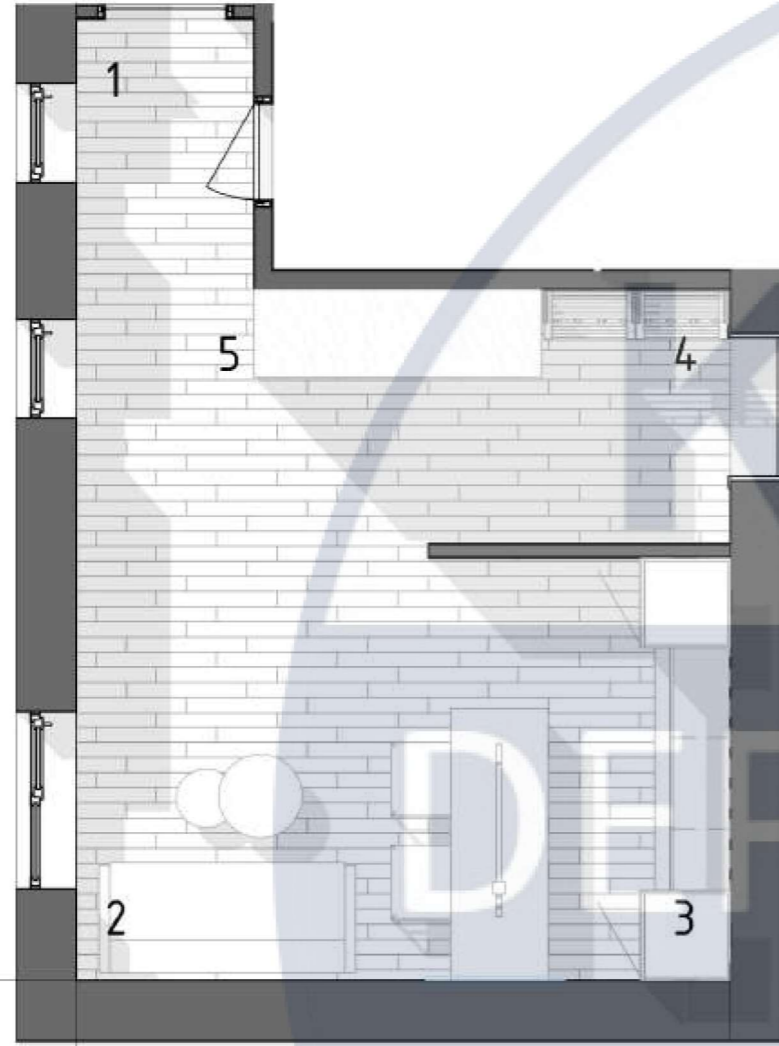
КНУБА 022 Дизайн 2024 ДН 20-2

Розробка дизайн інтер'єру квартири за принципом mini-max

Розгортка сан. вуз.

Стадія	Аркуш	Аркушів
	12	23

Архітектурний факультет



A

1

2

Умовні позначення

- Цегляна кладка
- З/Б стіна





Примітки:






- Всі розміри уточнити по місцю;
- Висотні розміри рахувати від рівня чистої підлоги поверху;
- Перед виготовлення дверних заповнень розміри уточнити за фактом виконання монтажних робіт;
- Проектна висота дверного прорізу h=2100мм

Зм.	Арх.	Лист	№ док.	Підпис	Дата
Розробила		Сідун В.В.			
Перевірила		Гордієнко О. О.			

КНУБА 022 Дизайн 2024 ДН 20-2			
Розробка дизайн інтер'єру квартири за принципом міні-мак			
Розгортка кухні та передпокою	Стадія	Аркуш	Аркушів
		13	23
Архітектурний факультет			

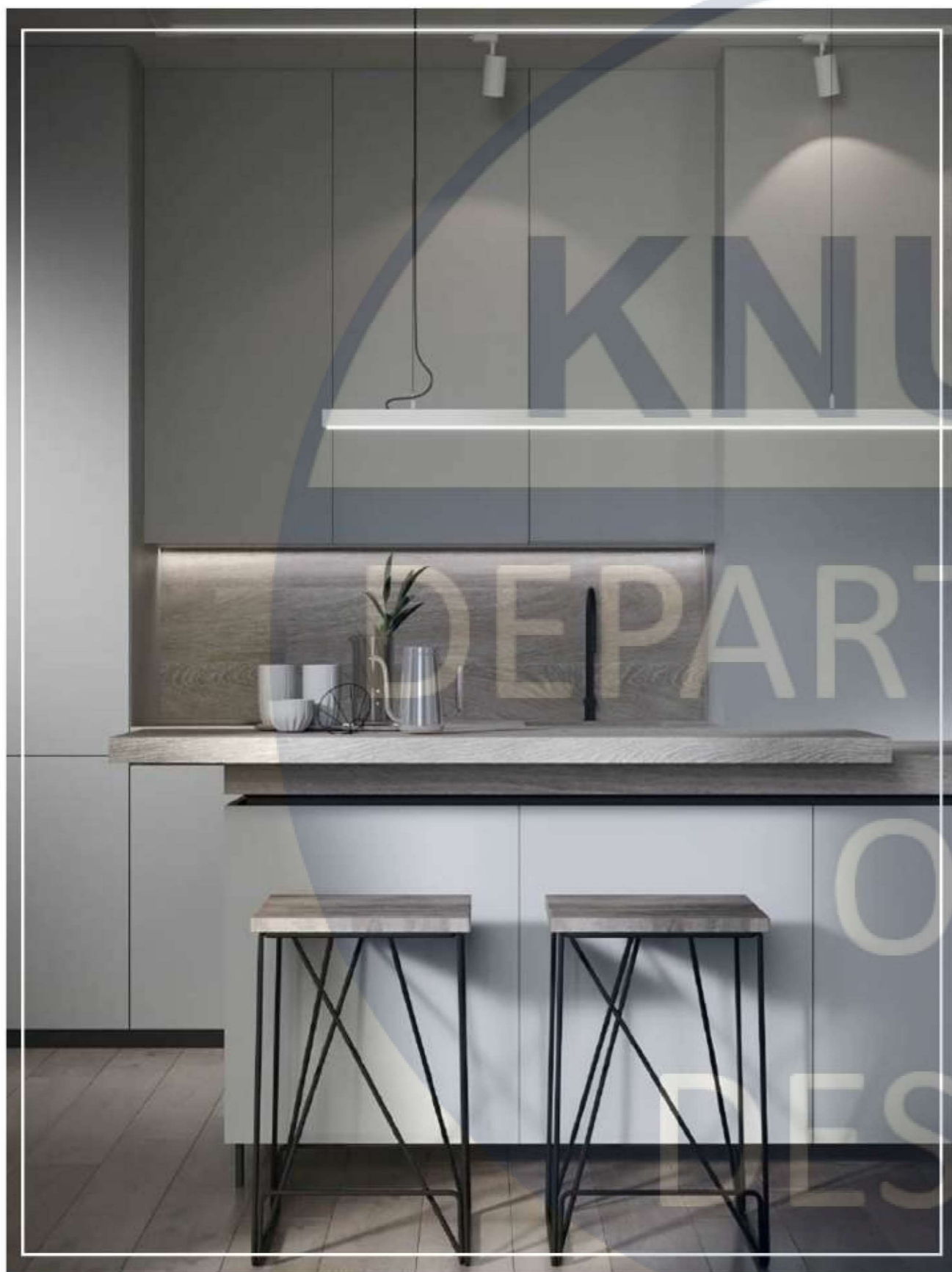
Експлікація матерілів та освітлювальних приладів

№	Зобр.	Найменування	Артикул	Розмір	К-сть м2
1		Ламінат Floogex дуб Meriweather	560070	197 x 1217 x 11	38 м2
2		Керамограніт Opoczno Pl+ Grtu 602 Cemento Grey Lappato Rect French Braid	516424	598 x 598 x 8	5 м2
3		Фарба латексна водоемульсійна Spiezka інтер'єрна Mattlatex мат білий	50101907		39 м2
4		Декоративне покриття Feidal Mikro Beton 600	330479830		90 м2

№	Зобр.	Найменування	Артикул	Колір	К-сть м2
1		Мінімалістичний LED світильник A14030 білий	A14030	Білий мат.	1 шт
2		Дизайнерська розробка бра, колір чорний		Чорний метал	2 шт
3		Підвісний світильник білий	PH-0417-1	Білий	1 шт
4		Торшер TK LIGHTING	277443	Чорний метал	1 шт
5		Світильник стельовий (spot) Chime GU10 L90-7 White	1092312	Білий мат.	2 шт

						КНУБА 022 Дизайн 2024 ДН 20-2			
						Розробка дизайн інтер'єру квартири за принципом mini-max			
Зм.	Арх.	Лист	№ док.	Підпис	Дата	Специфікація	Стадія	Аркуш	Аркушів
								14	23
						Архітектурний факультет			

ВІЗУАЛІЗАЦІЯ



Розробила	Сідун В. В.	
Перебрала	Горвієнко О. О.	

Візуальне зображення кухні

Аркуш

15

ВІЗУАЛІЗАЦІЯ



Розробила	Сідун В. В.	
Перебірила	Горвієнко О. О.	

Візуальне зображення кухні - вітальні

Аркуш

16

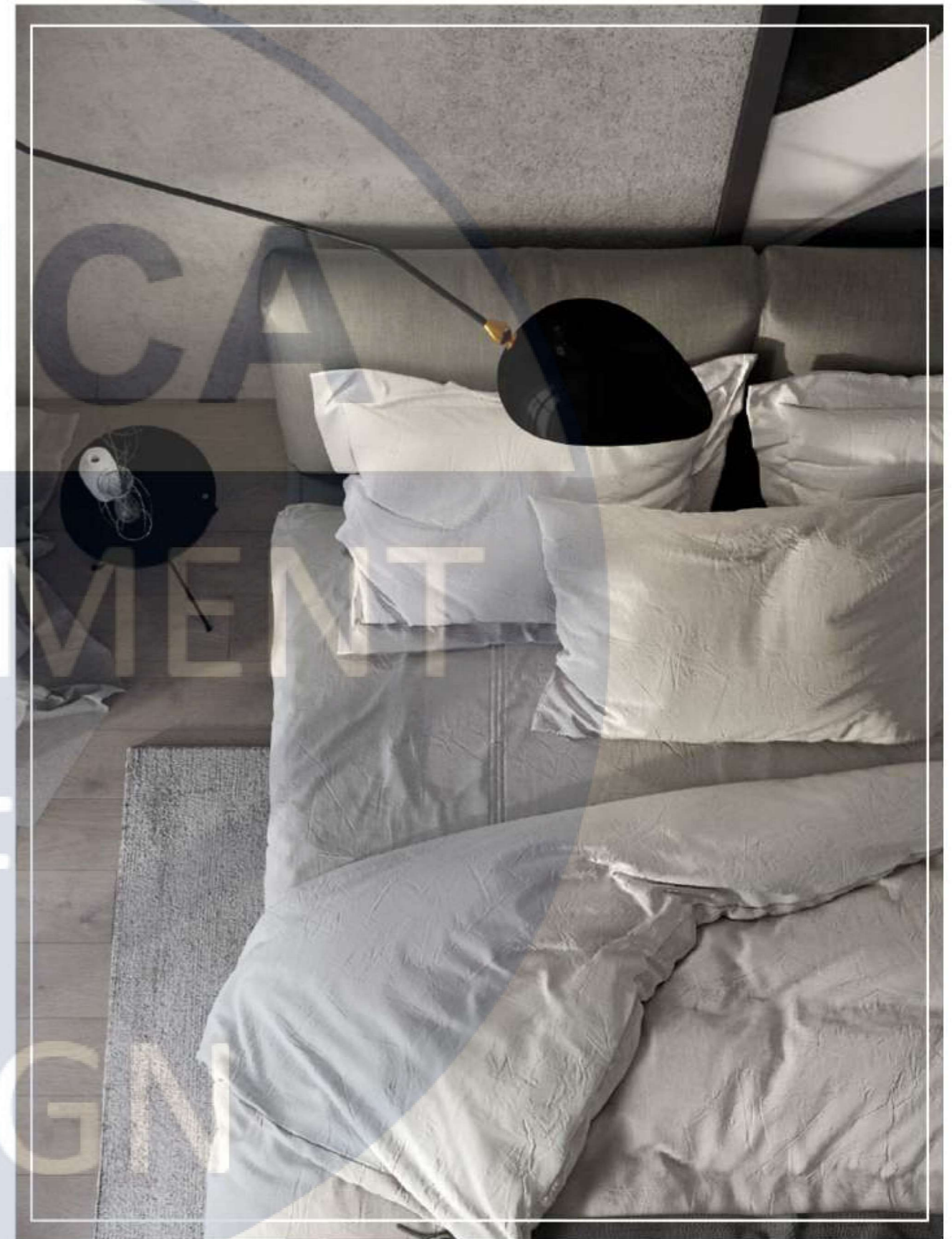
ВІЗУАЛІЗАЦІЯ



Розробила	Сідун В. В.	
Перебірила	Горвієнко О. О.	

Візуальне зображення вітальні

ВІЗУАЛІЗАЦІЯ



Розробила	Сідун В. В.	
Перебрала	Горвієнко О. О.	

Візуальне зображення спальні

ВІЗУАЛІЗАЦІЯ



Розробила	Сідун В. В.	
Перебрала	Горвієнко О. О.	

Візуальне зображення сан. вуз.

КНУСА

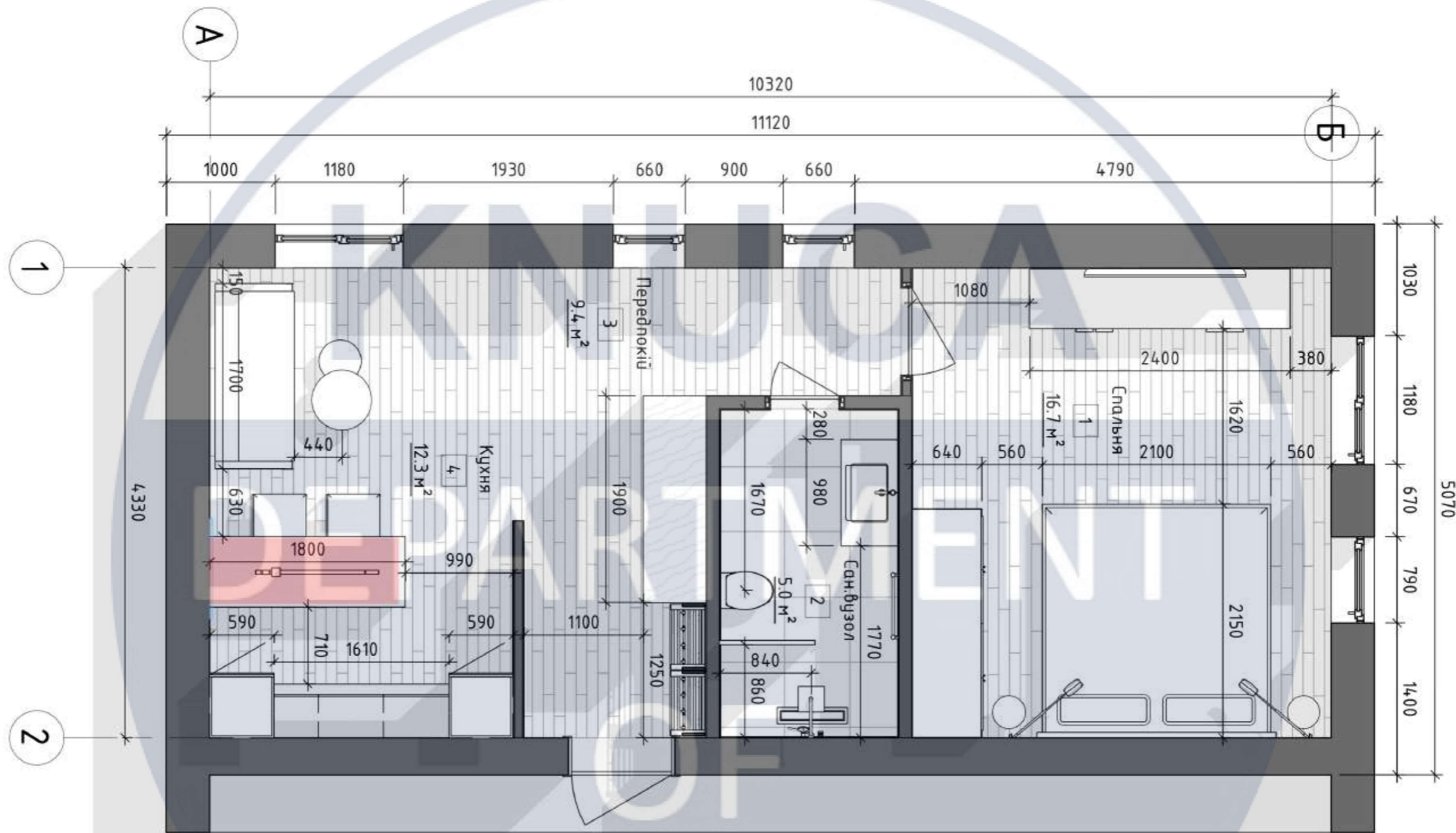
РОЗРОБКА ЕЛЕМЕНТУ МЕБЛІВ
БАРНА СТІЙКА

DEPARTMENT

OF

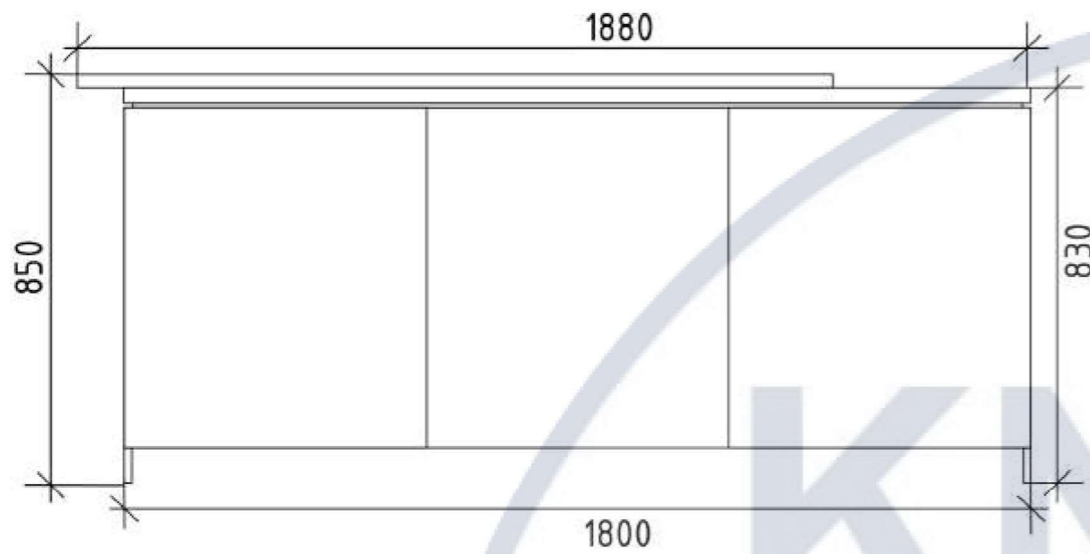
DESIGN

План з розташуванням барної стійки

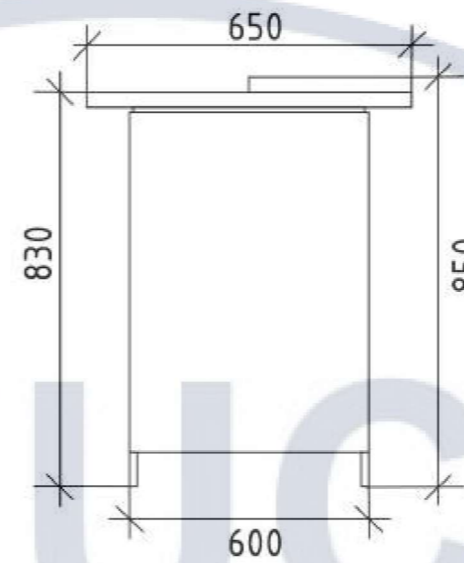


КНУБА 022 Дизайн 2024 ДН 20-2															
Розробка дизайн інтер'єру квартири за принципом mini-max															
Зм.	Арх.	Лист	№ док.	Підпис	Дата										
Розробила		Сідун В. В.													
Перевірила		Гордієнко О. О.													
<table border="1"> <tr> <td rowspan="2">План розташування барної стійки</td> <td>Стадія</td> <td>Аркуш</td> <td>Аркушів</td> </tr> <tr> <td></td> <td>21</td> <td>23</td> </tr> </table>						План розташування барної стійки	Стадія	Аркуш	Аркушів		21	23	Архітектурний факультет		
							План розташування барної стійки	Стадія	Аркуш	Аркушів					
	21	23													

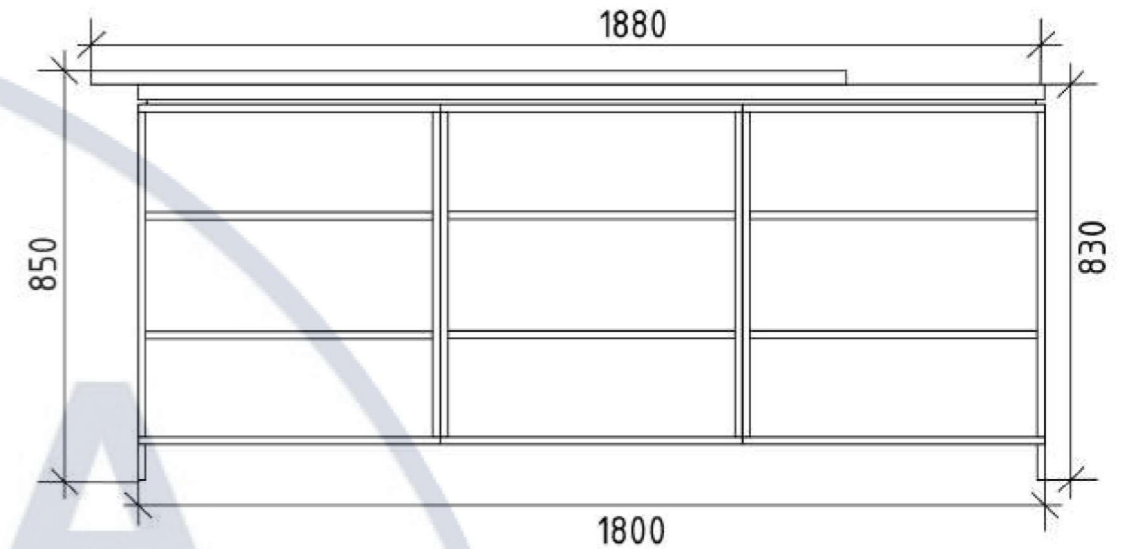
Вид спереду M:15



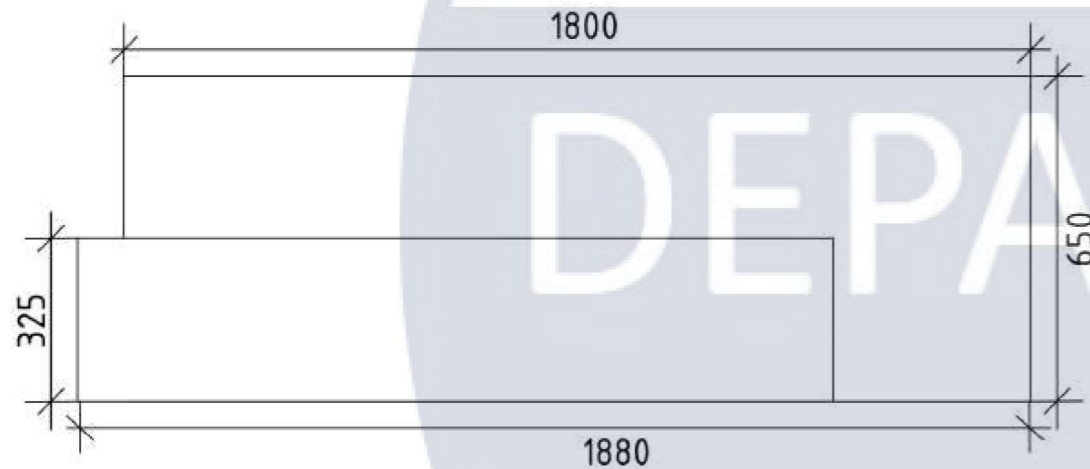
Вид збоку M:15



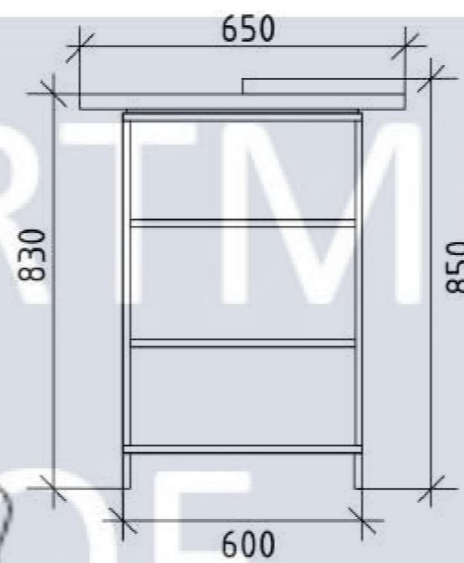
Розріз спереду M:15



Вид зверху M:15

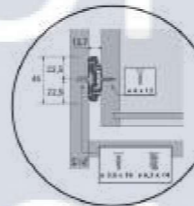
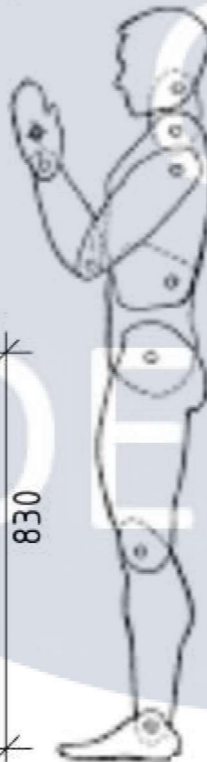
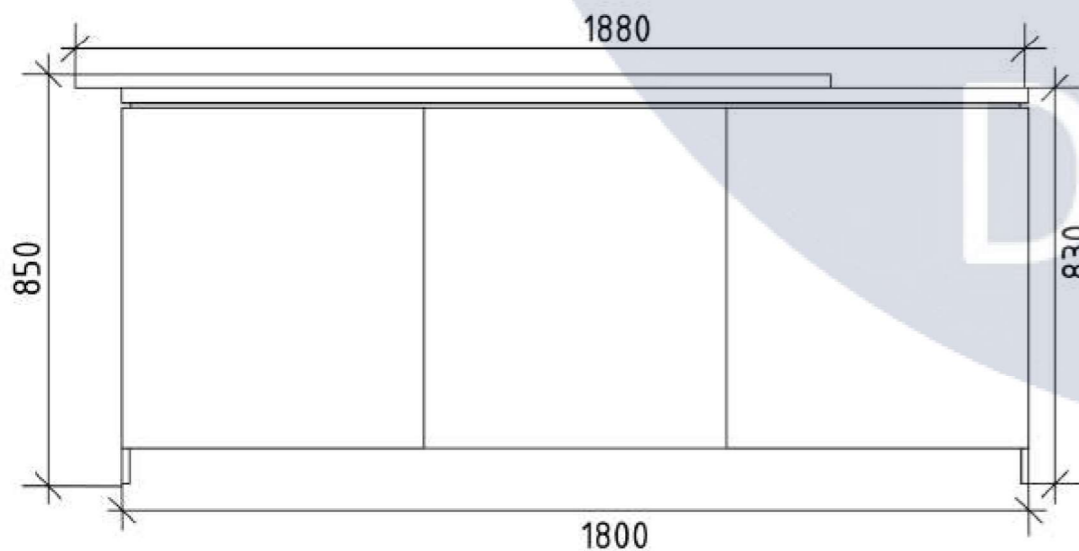


Розріз збоку M:15

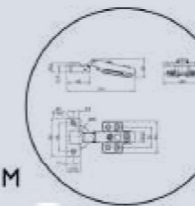


№	Зобр.	Найменування	Артикул
1		ДСП лам. Kronospan 8685 BS Білий Сніг 2800x2070x16мм	156362
2		ДСП лам. Swiss Krono D1888 MX Джанні 2800x2070x18 мм	18360
3		ДВП ламінована 2745x1700x2,5 мм білий	80513043

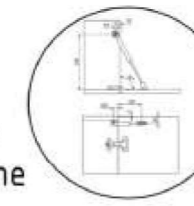
Ергономчна схема



Вузол 1
Направляюча
телескопічна
Ka5332 L=400мм



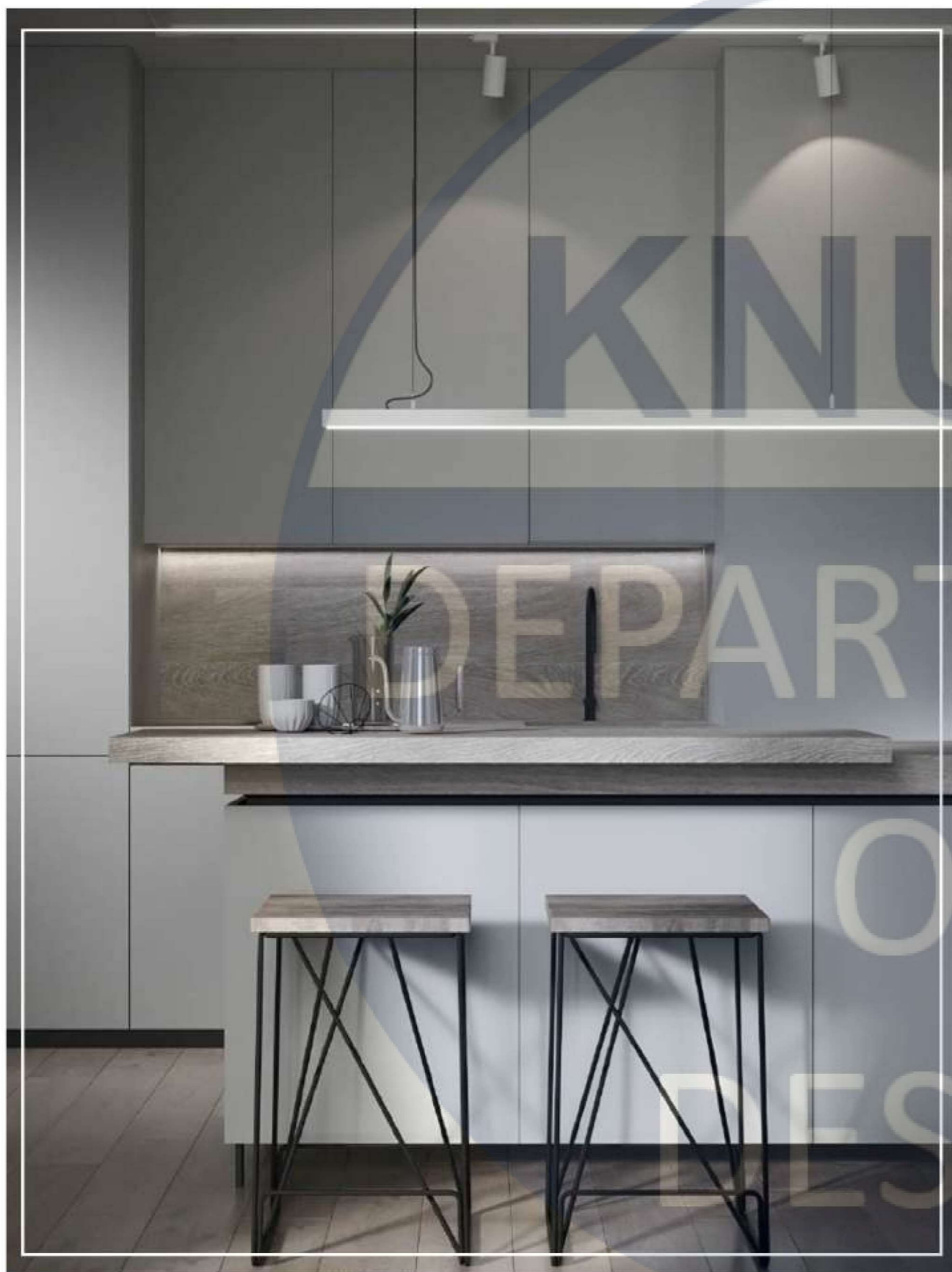
Вузол 2
Петля Clip-On 110
зовнішня з посиленою
лапкою Muller profi line



Вузол 3
Амортизатор газ./
відчинення вниз L164
Italiana Ferramenta

КНУБА 022 Дизайн 2024 ДН 20-2					
Розробка дизайн інтер'єру квартири за принципом mini-max					
Зм.	Арх.	Лист	№ док.	Підпис	Дата
Розробила		Сідун В. В.			
Перевірила		Гордієнко О. О.			
Вигляди				Стадія	Аркуш
					Аркушів
				22	23
Архітектурний факультет					

ВІЗУАЛІЗАЦІЯ



Розробила	Сідун В. В.	
Перебрала	Горвієнко О. О.	

Візуальне зображення барної стійки в інтер'єрі

Аркци

23