

АТЕСТАЦІЙНА РОБОТА
НА ЗДОБУТТЯ ОСВІТНЬОГО СТУПЕНЯ БАКАЛАВРА

на тему:

«Позашкільний освітній центр у м. Борисполі
Київської області»

Загальним обсягом 6 аркушів формату А1, пояснювальна записка 60с.

Виконала: студентка гр. АРХ21-16
191 «Архітектура та містобудування»
(шифр і назва спеціальності)

Скакун Поліна Юріївна
(прізвище, ім'я, по батькові)

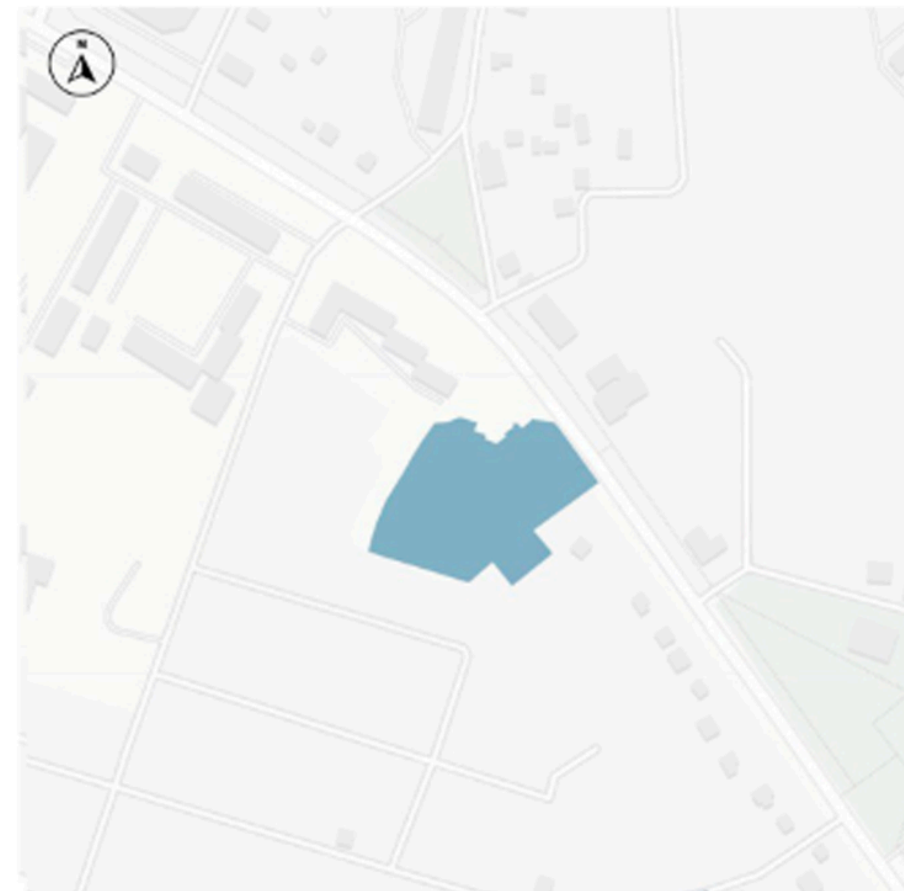
Керівники: проф., канд. арх. Сєдак Олександр Ігорович,
(наук. ступінь, посада, прізвище, ім'я, по батькові)

Київ 2025

Містобудівне рішення



Генеральний план



Ситуаційний план

Умовні позначення:

- Ділянка проектування
- ▭ Межі обраної ділянки
- Асфальт
- Пішохідні доріжки
- Покриття майданчику
- Озеленення
- Дерева/кущі
- Будівля проектування
- Існуючі будівлі
- Парковочне місце
- ▼ Входи в будівлю

Експлікація генерального плану

1. Зона головного входу
2. Розвантажувальна
3. Зона входу до цивільного укриття з вулиці
4. Паркування
5. Дитячий майданчик
6. Прогулянкова зона

Плани поверхів

Експлікація підвального поверху

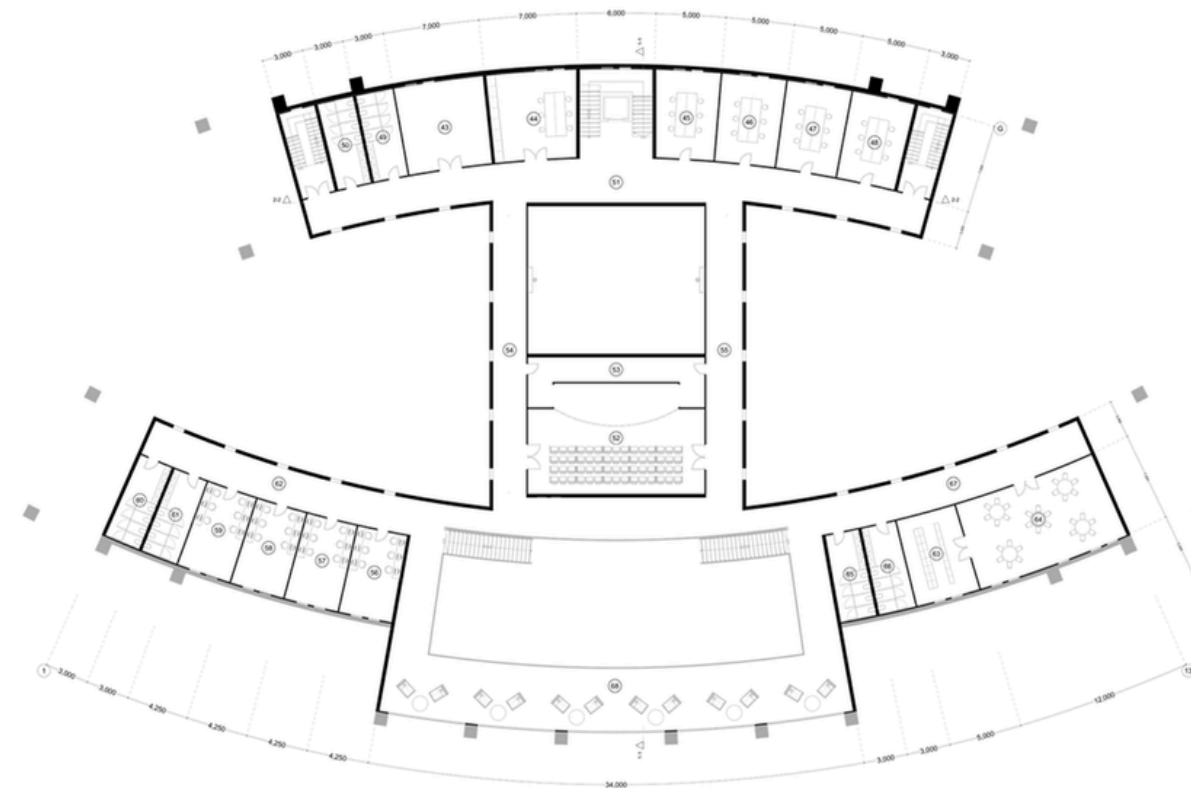
1. Кімната перебування дітей №1	50 м ²
2. Кімната перебування дітей №2	50 м ²
3. Тамбур-шлюз №1	9 м ²
4. Тамбур-шлюз №2	21 м ²
5. Вбиральня (ж)	21 м ²
6. Вбиральня (ч)	21 м ²
7. Коридор №1	59 м ²
8. Кімната вентиляційного обладнання	102 м ²

Експлікація першого поверху

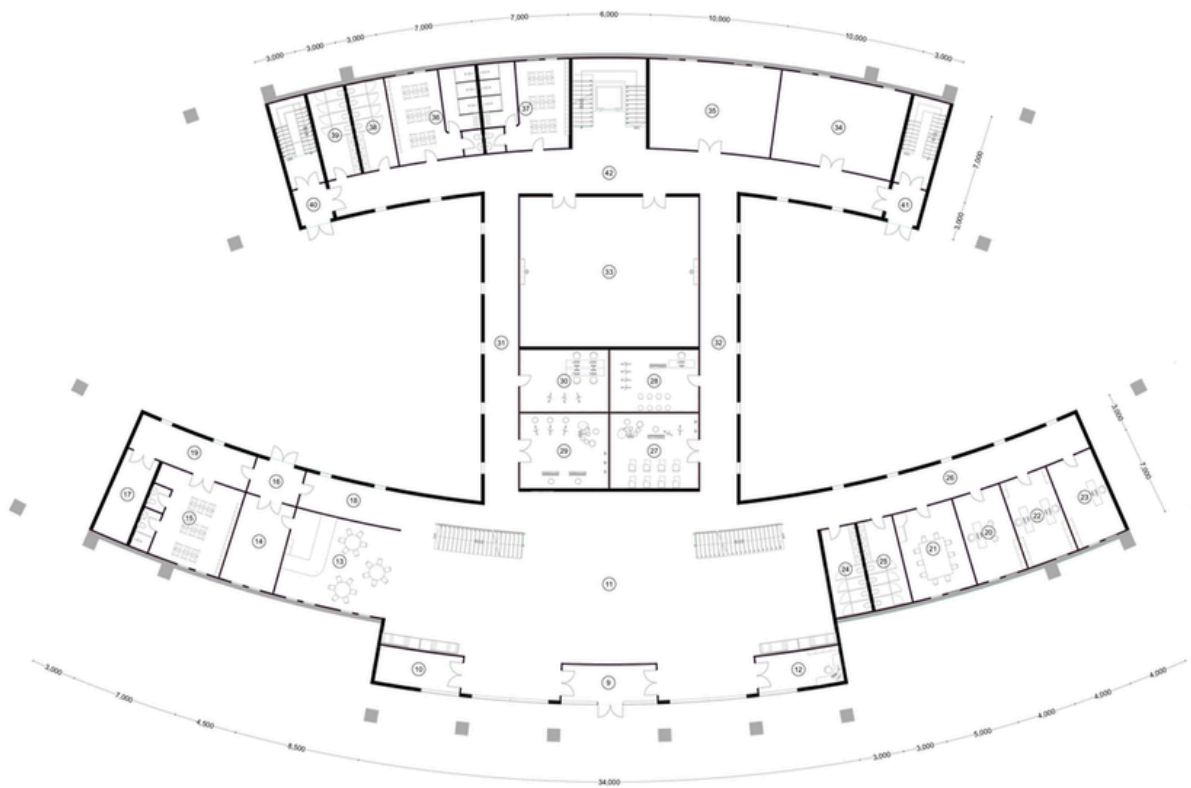
ПРИЙМАЛЬНО-ВХІДНА ГРУПА	
9. Тамбур головного входу	23 м ²
10. Роздягальня для верхнього одягу	20 м ²
11. Вестибюль / Атріум	480 м ²
12. Кімната охорони	20 м ²
ЗОНА ОБСЛУГОВУВАННЯ ТА ПЕРСОНАЛУ	
13. Буфет / Кабарня	60 м ²
14. Комора буфету	30 м ²
15. Душова з роздягальною для персоналу	51 м ²
16. Тамбур-службовий вхід / приймальня	12 м ²
17. Комора інвентарю для догляду за територією	21 м ²
18. Коридор №2	24 м ²
19. Коридор №3	29 м ²
АДМІНІСТРАТИВНА ЗОНА	
20. Кабінет директора	28 м ²
21. Вчительська	35 м ²
22. Бухгалтерія з касою	28 м ²
23. Канцелярія	28 м ²
24. Вбиральня (ж)	21 м ²
25. Вбиральня (ч)	21 м ²
26. Коридор №4	65 м ²
МУЗИЧНО-МИСТЕЦЬКИЙ БЛОК	
27. Загальна музична студія	42 м ²
28. Гурток вокалу	35 м ²
29. Гурток ансамблевої / оркестрової музики	42 м ²
30. Клас звукозапису і музичної обробки	35 м ²
31. Коридор №5	67 м ²
32. Коридор №6	67 м ²
БЛОК ФІЗИЧНОГО РОЗВИТКУ	
33. Спортивна зала	168 м ²
34. Гурток хореографії	70 м ²
35. Гурток бойових мистецтв	70 м ²
36. Роздягальня з душовою №1 (діти)	49 м ²
37. Роздягальня з душовою №2 (діти)	49 м ²
38. Вбиральня (ж)	21 м ²
39. Вбиральня (ч)	21 м ²
40. Тамбур №1	9 м ²
41. Тамбур №2	8 м ²
42. Коридор №7	150 м ²

Експлікація другого поверху

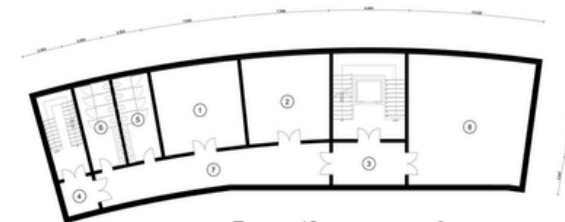
ВІЗУАЛЬНО-МИСТЕЦЬКИЙ БЛОК	
43. Репетиційна зала	35 м ²
44. Гурток театрального мистецтва з костюмерною	35 м ²
45. Клас живопису	35 м ²
46. Клас скульптури	35 м ²
47. Клас сучасного мистецтва	49 м ²
48. Гурток фото- та відеозйомки	49 м ²
49. Вбиральня (ж)	21 м ²
50. Вбиральня (ч)	21 м ²
51. Коридор №8	168 м ²
КУЛЬТУРНИЙ БЛОК	
52. Актова зала	116 м ²
53. Позакулісний простір	38 м ²
54. Коридор №9	67 м ²
55. Коридор №10	67 м ²
STEM-БЛОК	
56. Клас робототехніки	30 м ²
57. Клас програмування	30 м ²
58. Гурток проектування та 3D-друку	30 м ²
59. Гурток інтерактивних технологій	30 м ²
60. Вбиральня (ж)	21 м ²
61. Вбиральня (ч)	21 м ²
62. Коридор №11	65 м ²
ІНФОРМАЦІЙНИЙ БЛОК	
63. Архів	84 м ²
64. Читальна зала	36 м ²
65. Вбиральня (ж)	21 м ²
66. Вбиральня (ч)	21 м ²
67. Коридор №12	65 м ²
ДОДАТКОВО	
68. Відкрита зона відпочинку	337 м ²



План другого поверху



План першого поверху



План підземного поверху

Фасади



1

Фасад в осях 1-13

13



A

Фасад в осях A-B

B



13

Фасад в осях 13-1

1

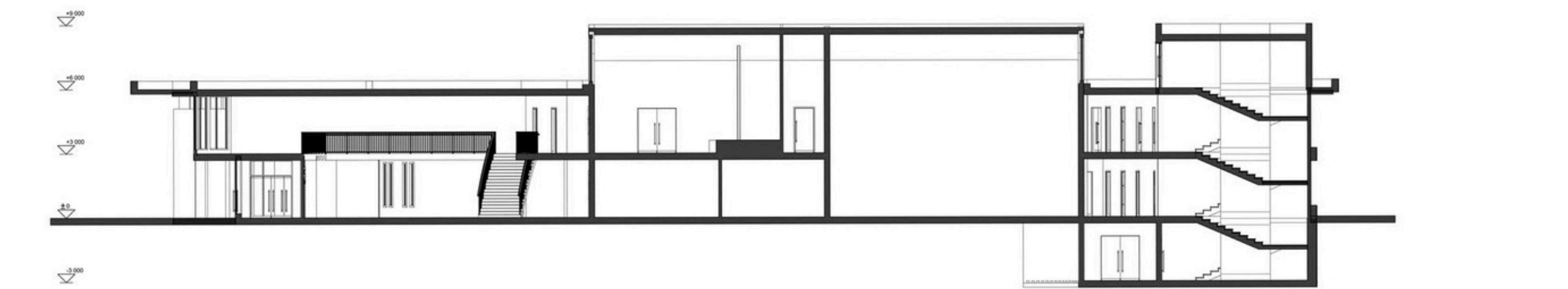


B

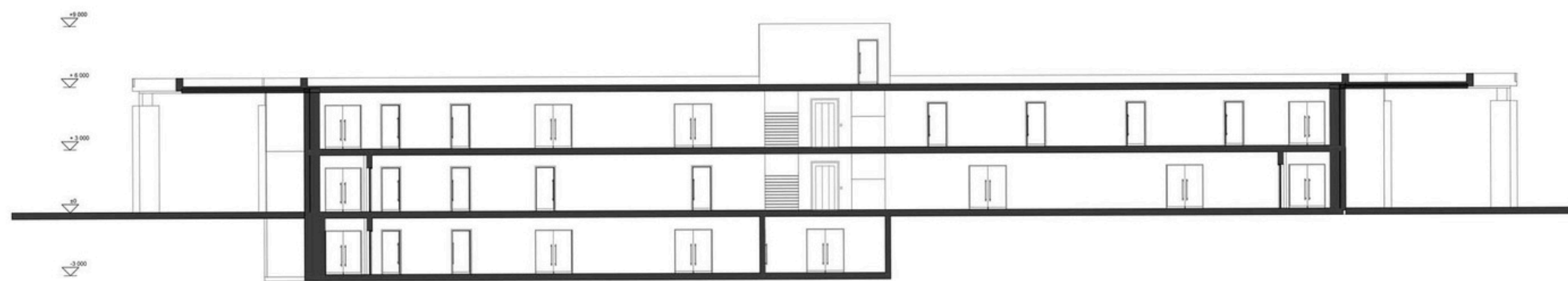
Фасад в осях B-A

A

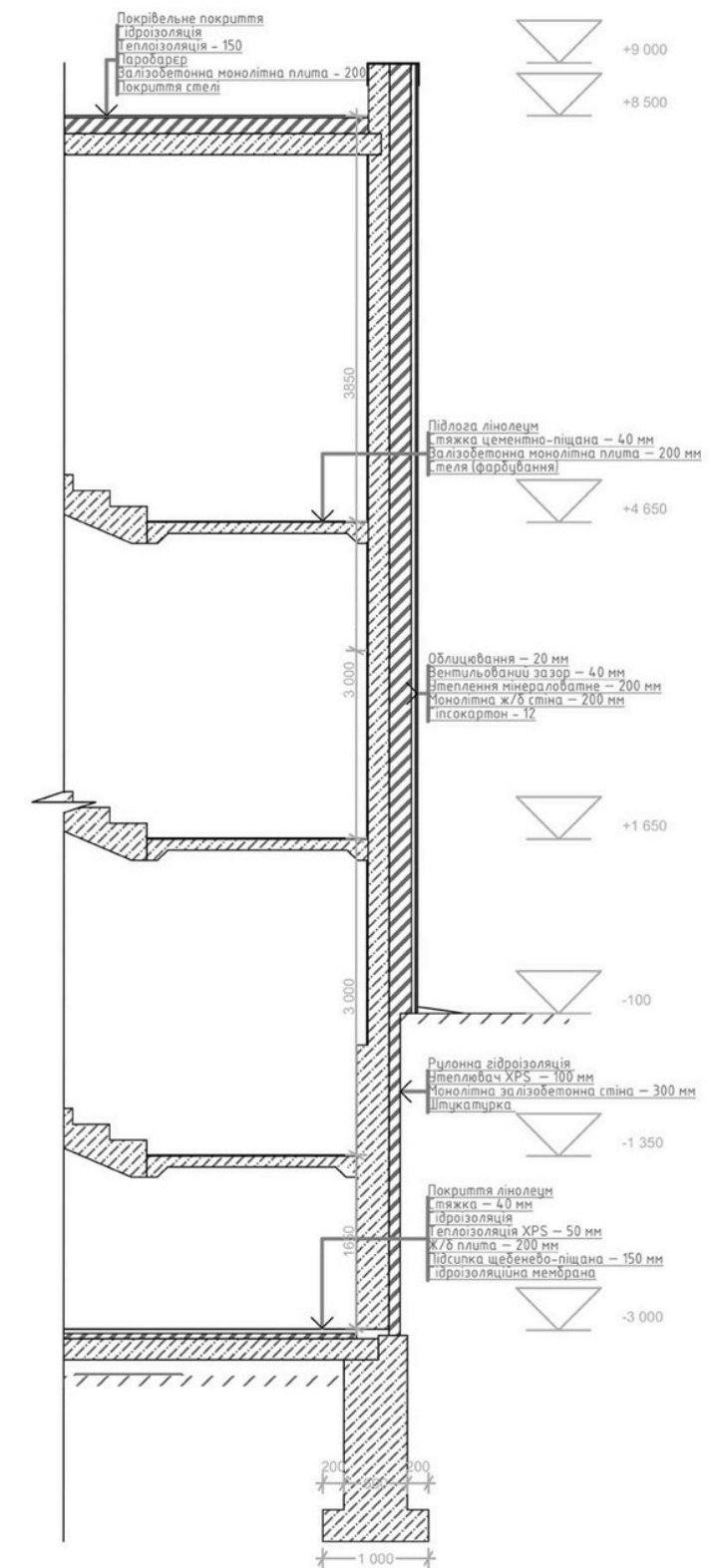
Конструктивні рішення



Розріз 1-1



Розріз 2-2

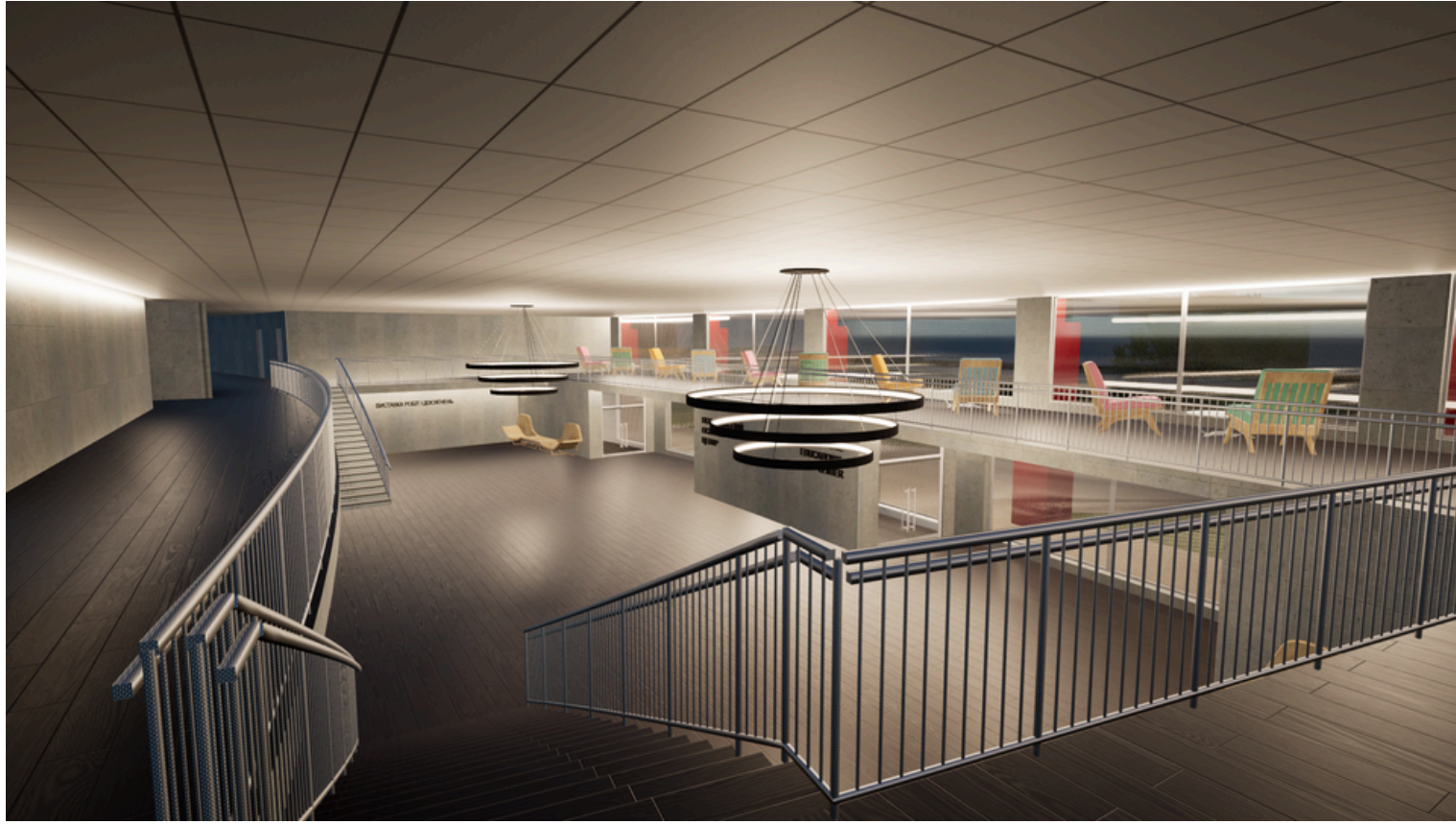


Розріз по стіні

Візуалізація об'єкту



Дизайн об'єкту



Розгортка 4-1

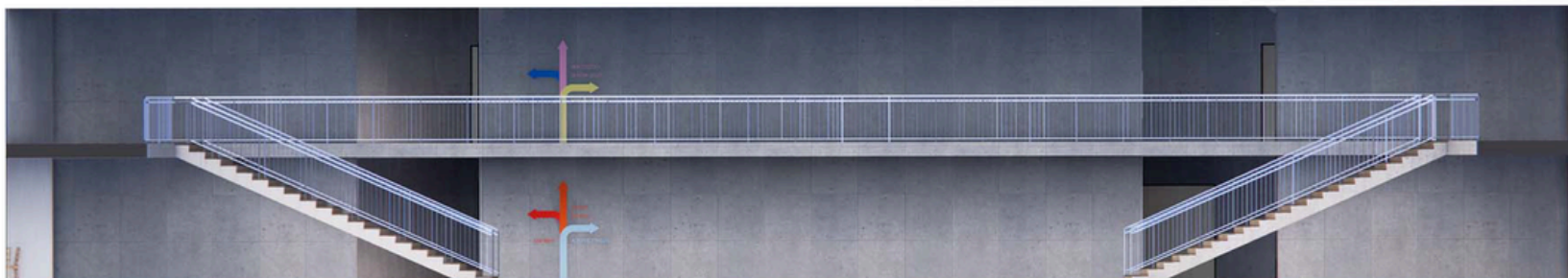
4



Розгортка 1-2

1

2



Розгортка 2-3

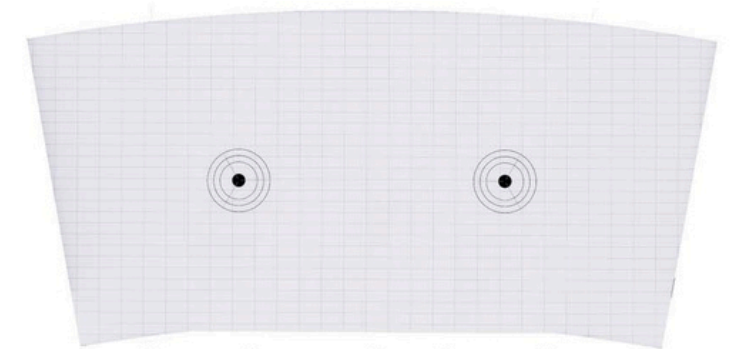
2



Розгортка 3-4

3

4



План стелі з розстановкою світильників



План підлоги з розстановкою обладнання