

Міністерство освіти і науки України  
Київський національний університет будівництва та архітектури  
Факультет урбаністики та просторового планування  
кафедра: міського будівництва

## Атестаційна робота бакалавра

на тему:

"Підвищення рівня безпеки дорожнього руху напрямку  
Повітрофлотський проспект та вул. Нова у м.Києві"

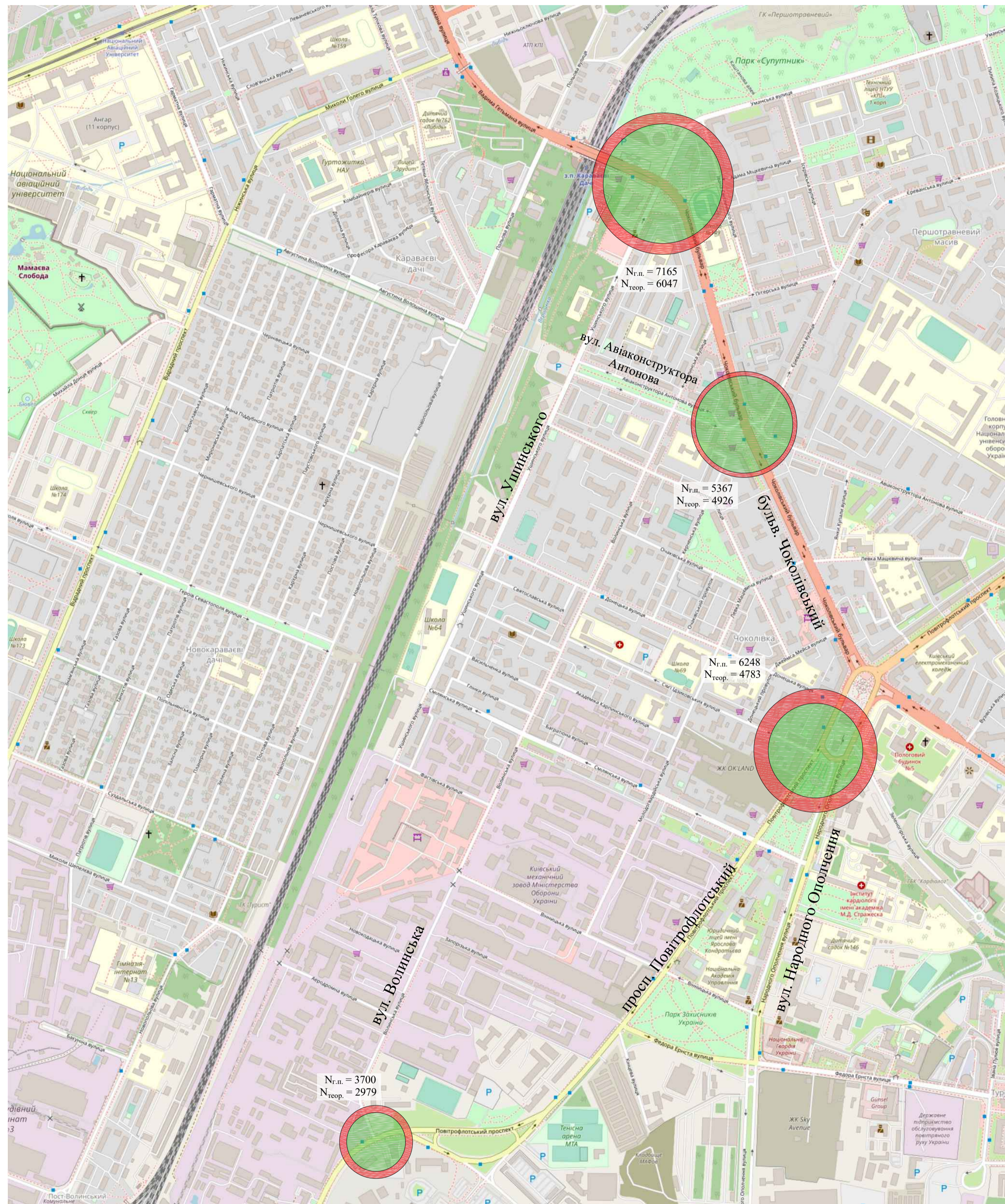
Виконав:  
студент гр. МБГ-41  
Іщук Ю.І.  
Керівник: ас.Беспалов Д.О.  
Васильєва Г.Ю.

Київ 2023

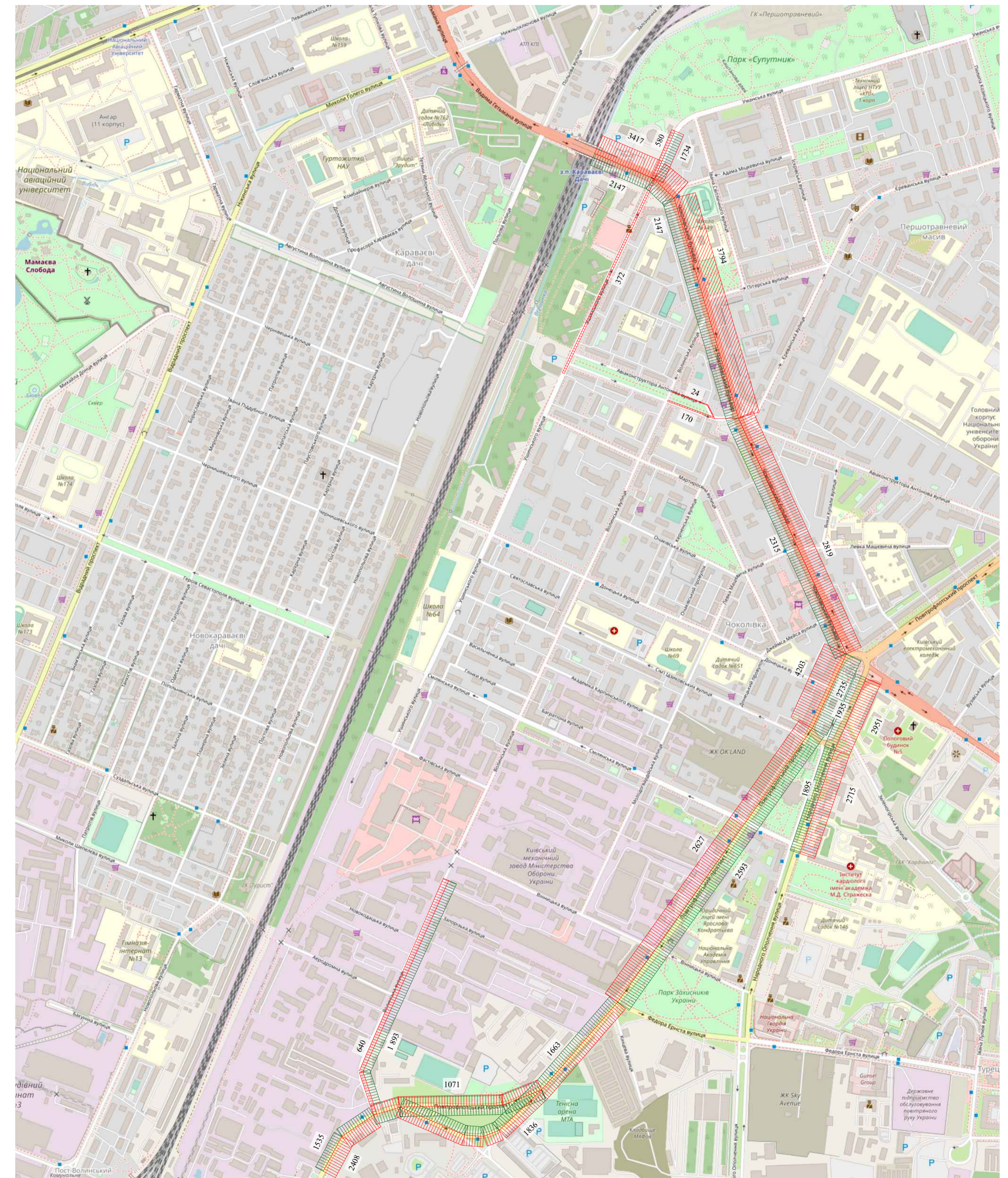


# Аналіз пропусної спроможності ділянок ВДМ району проектування

## Порівняння інтенсивності та пропусної здатності у транспортних вузлах



## Картограма інтенсивності руху транспорту у годину "пік" на перегонах магістральної ВДМ, прив.од./год.



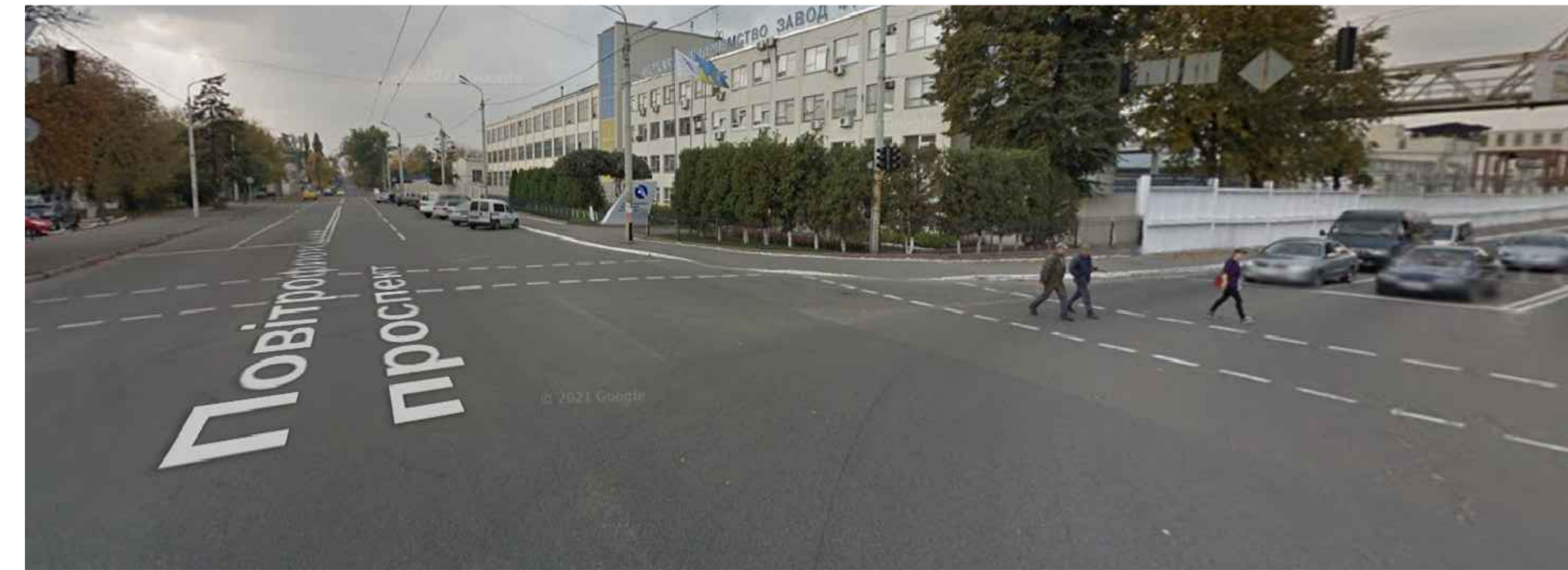
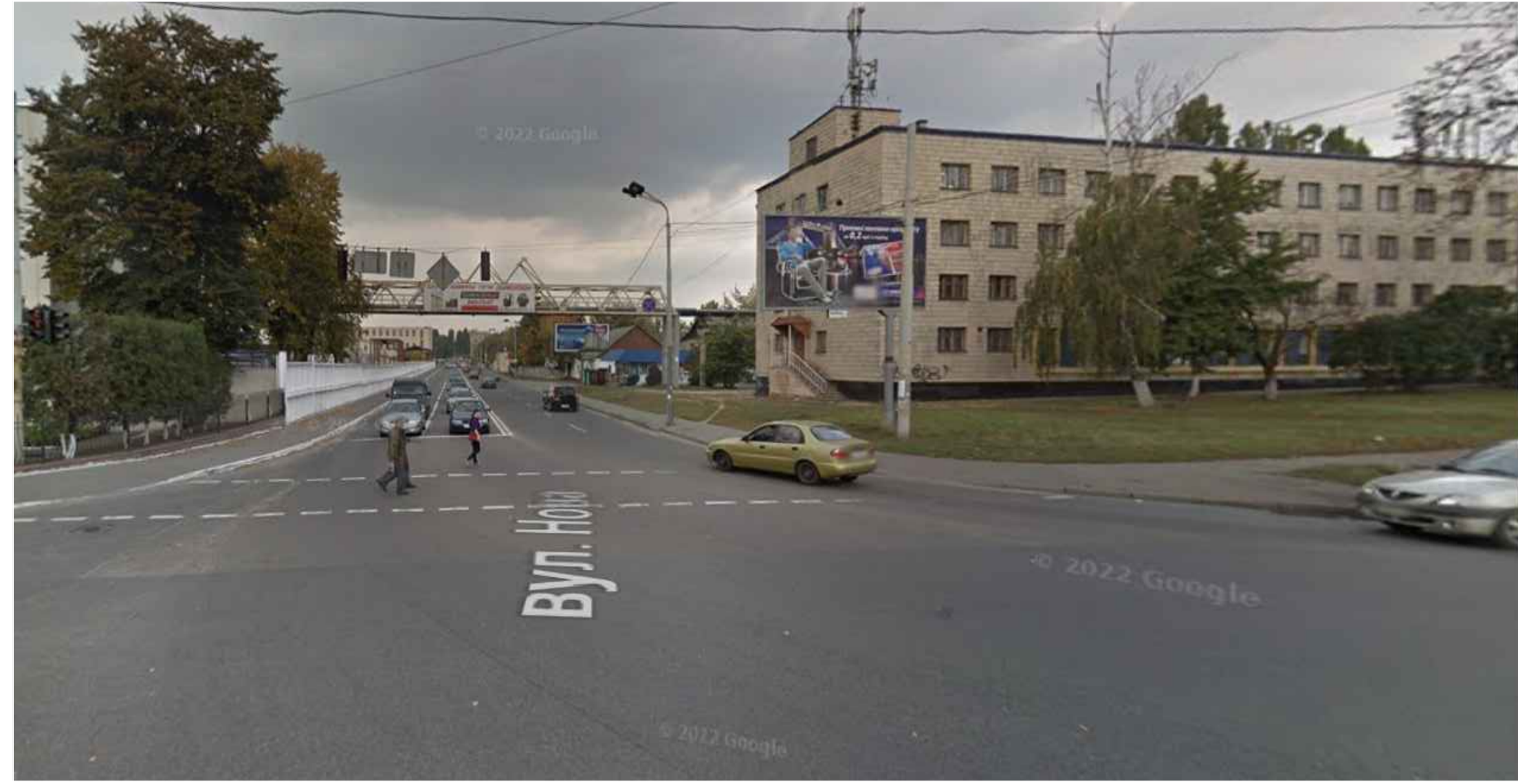
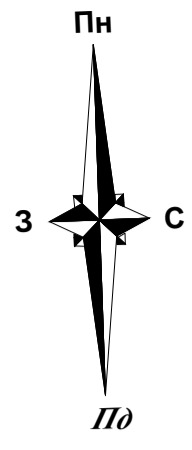
Умовні позначення :

-  інтенсивність в транспортних вузлах
-  пропусна здатність в транспортних вузлах
-  інтенсивність руху транспорту, прив.од./год
-  пропусна спроможність, прив.од./год

### Атестаційна робота бакалавра

Виконав	Прізвище	Підпис	Дата	Підвищення рівня безпеки дорожнього руху напрямку просп. Повітрофлотський - вул. Нова	Літера	Сталія	Масштаб
Керівник	Беспалов Д.О.				БР		1:10000
Зав. каф.	Пріймаченко О.В.			Аналіз пропусної спроможності ділянок вулично-дорожньої мережі району проектування	Лист 2	Листів 7	КНУБА, ФУТП, група МБГ-41

# План дорожньо-транспортного вузла М 1:500



### УМОВНІ ПОЗНАЧЕННЯ:

- 1 - Порядковий номер входу на перехрестя
- ▤ - Дощеприймальний колодязь
- - Межі червоних ліній
- - Точка перетину осей для побудови профіля

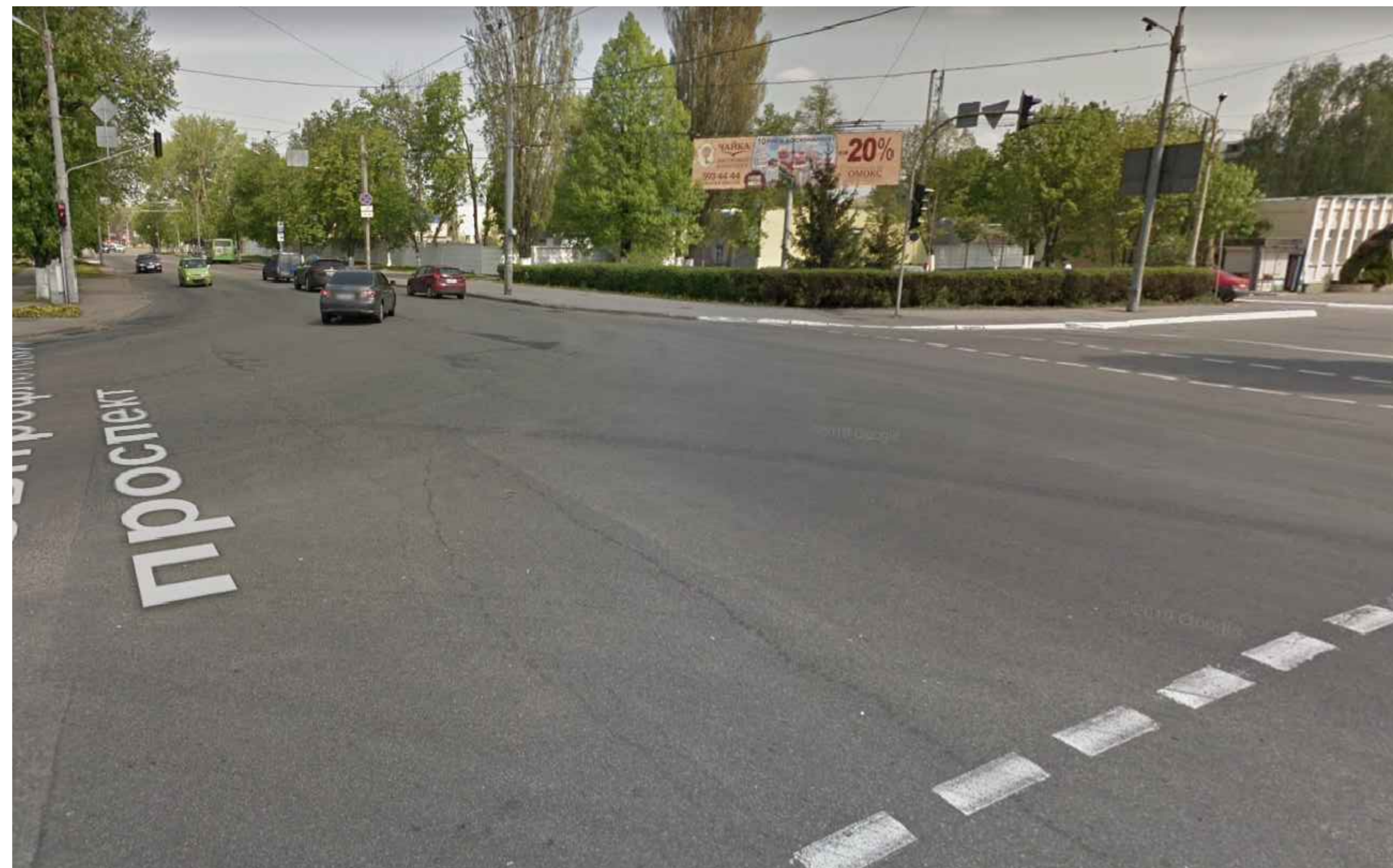
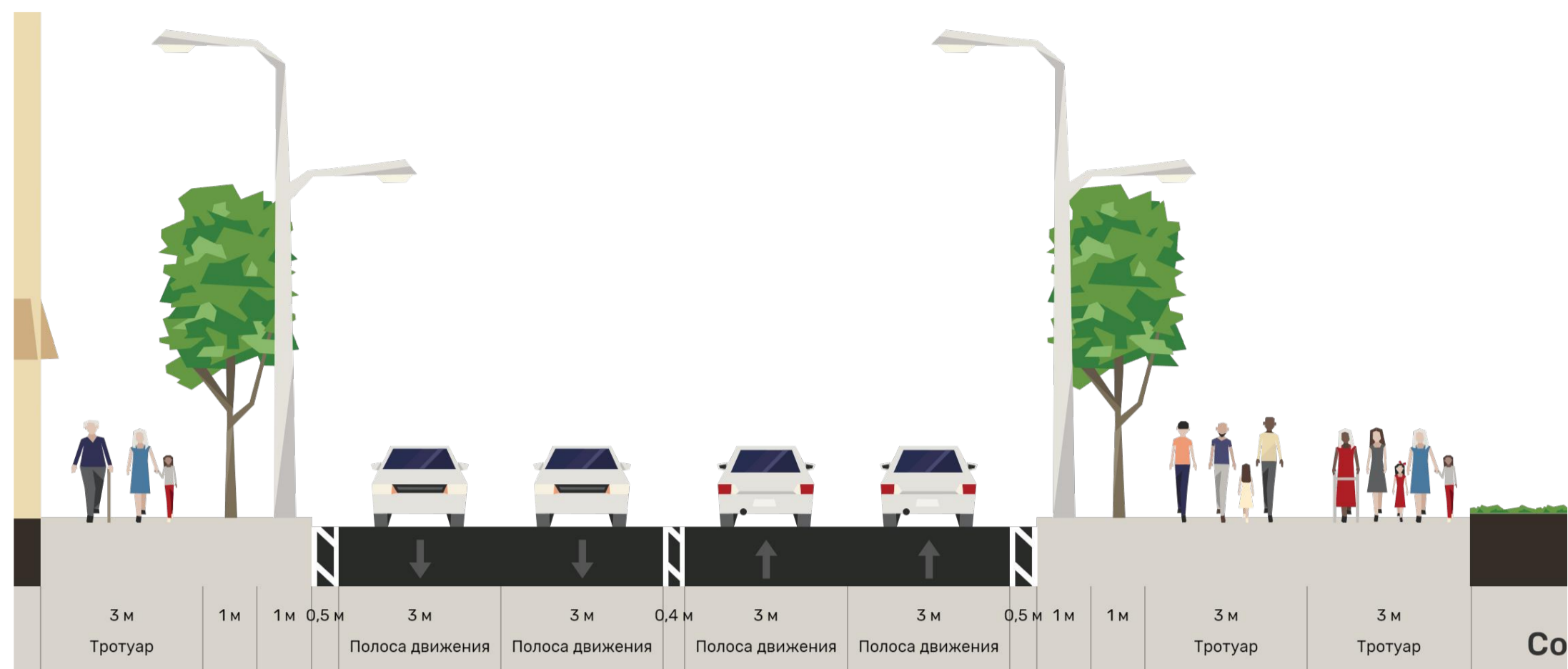
### Інтенсивність руху транспорту

Показник	Од. виміру	Значення
Вартість будівництва	млн. грн	13,1
Збільш. річних дорожних витрат	млн.грн	0,258
Зменш. річних транспорт. витр.	млн.грн	1,25
Термін окупн. капіталовкладень	років	13

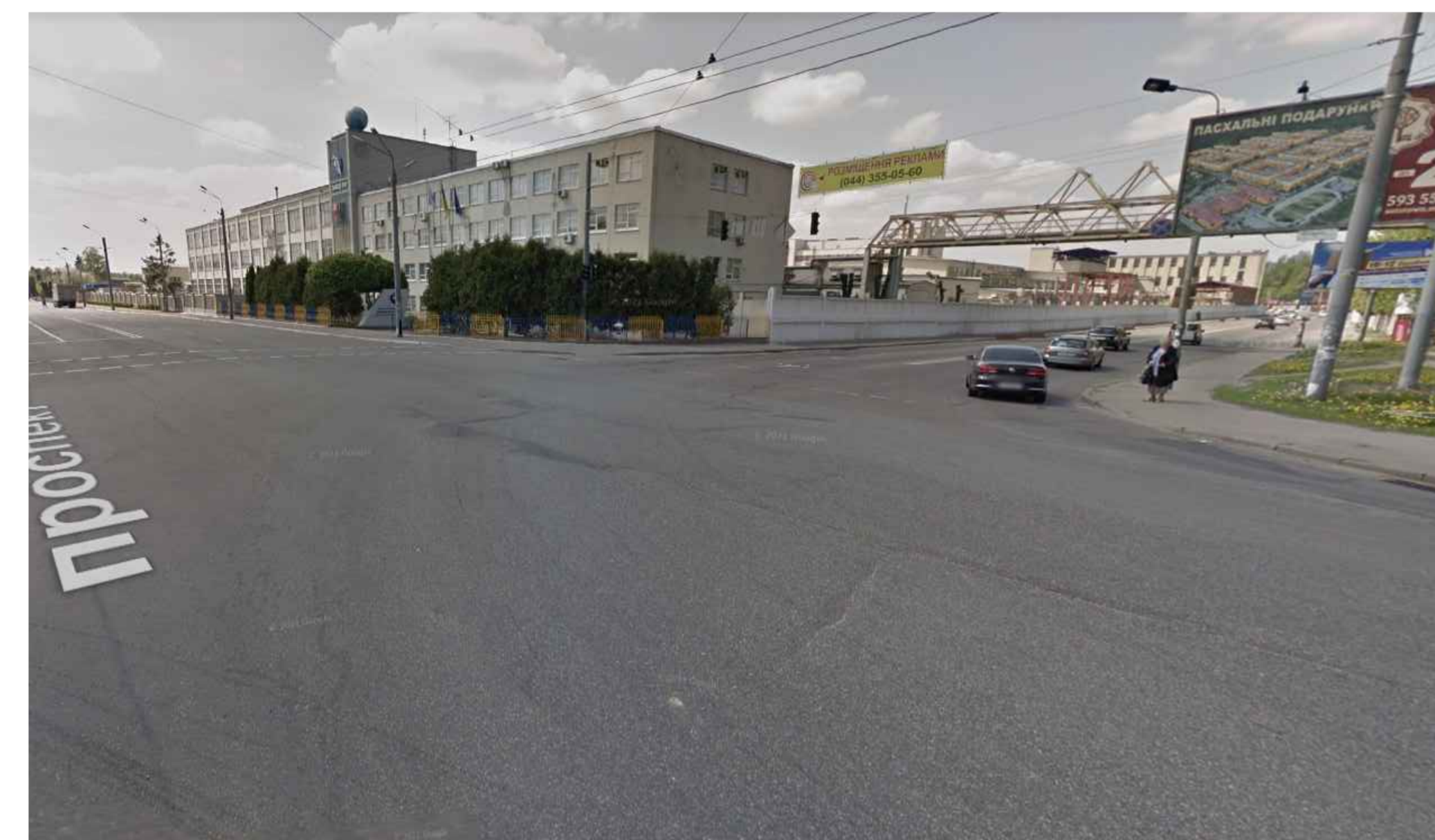
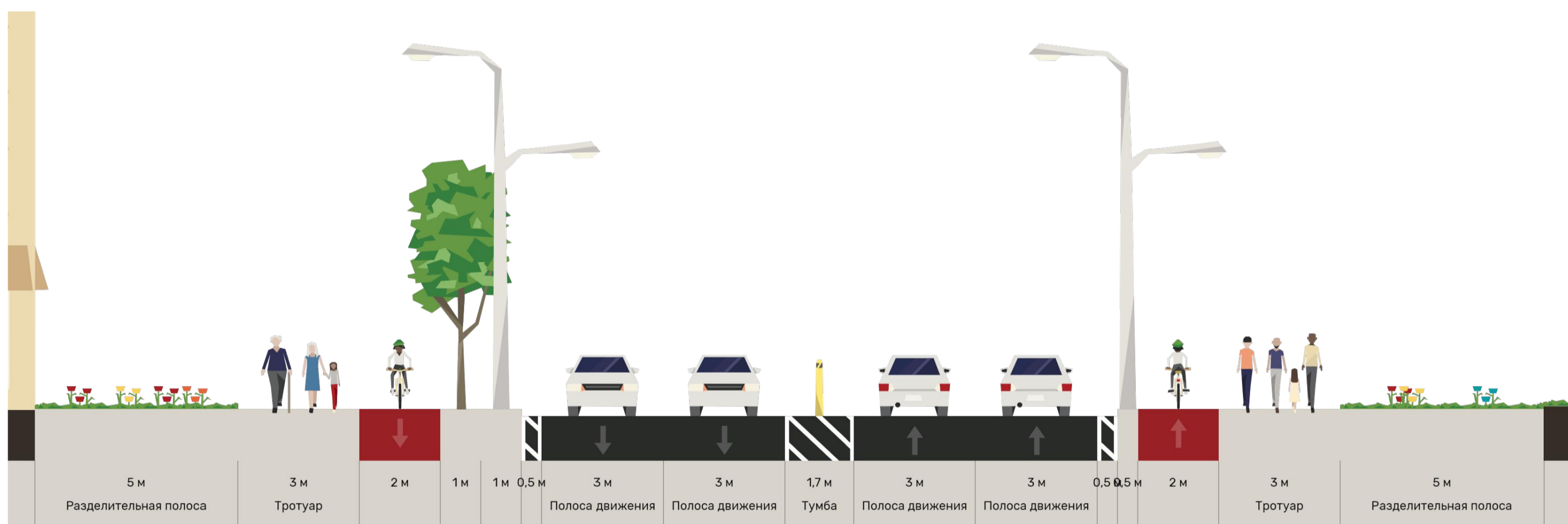
Напрямок магістралі	Вихід			Σ вих
	1	2	3	
Вхід	1	-	87	179
	2	423	-	197
	3	147	152	-
Σ вхід	570	239	376	1185

Атестаційна робота бакалавра						
Розробив	Прізвище	Підпис	Дата	Літера	Сталія	Масштаб
Керівник	Ішук Ю.І.			БР		1:500
	Беспалов Д.О.					
	Васильєва Г.Ю.					
Зав.кафед. Приймаченко О.В.				Лист 3		Листів 7
План дорожньо-транспортного вузла				КНУБА, ФУПП, група МБГ-41		

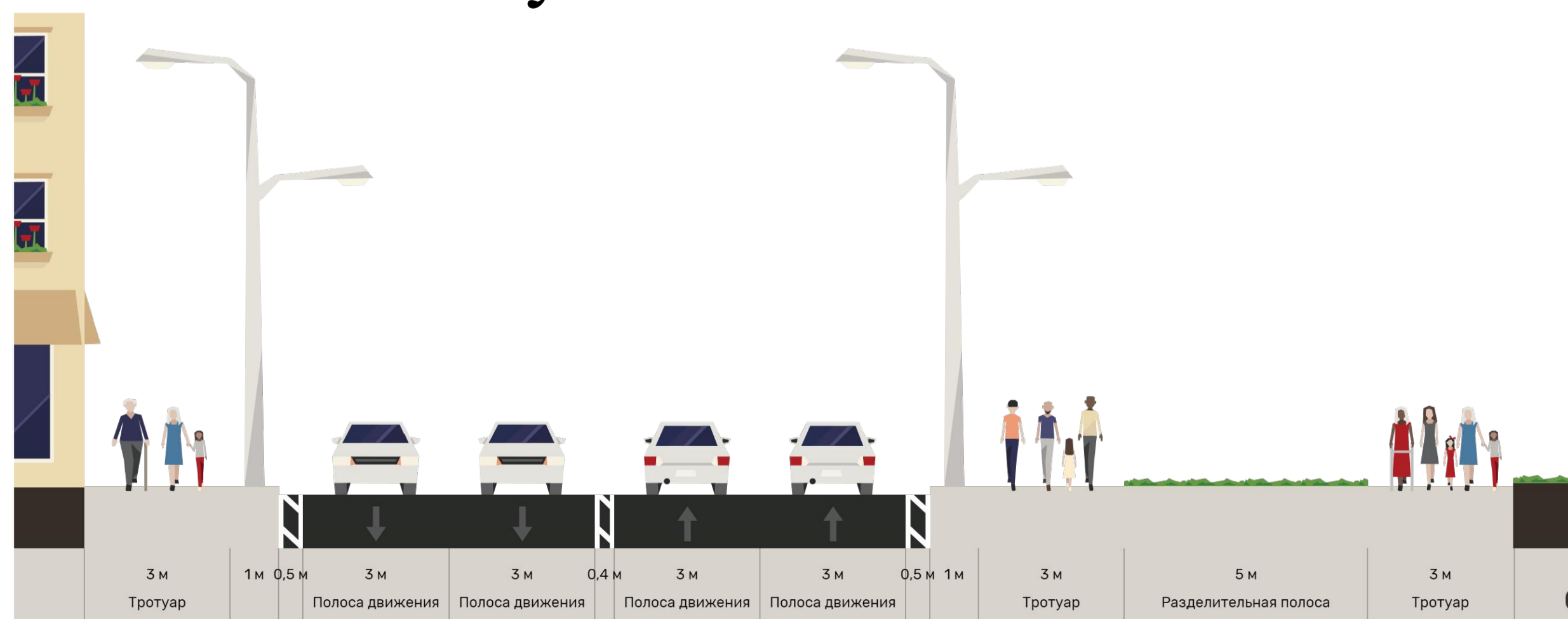
### Існуючий поперечний профіль Повітрофлотський проспект М1:200



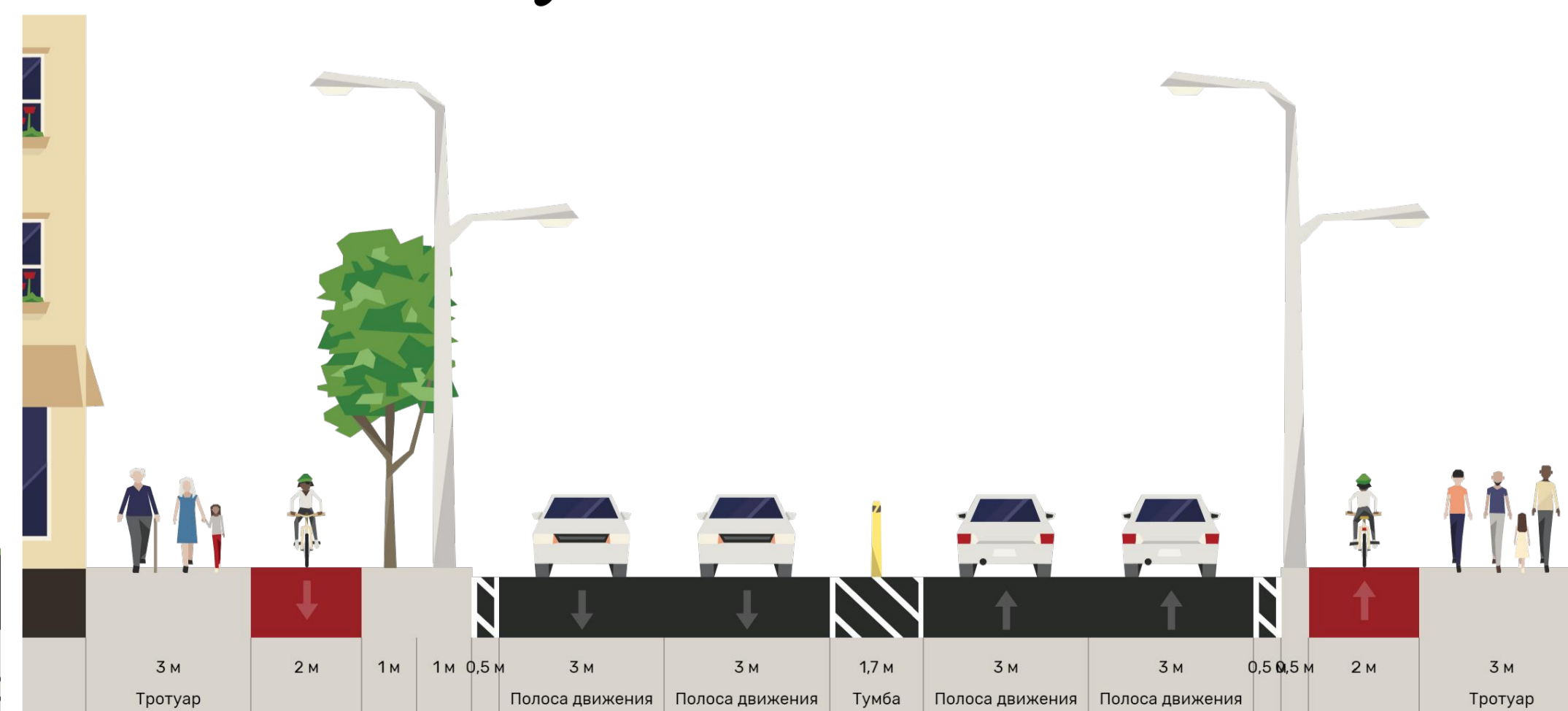
### Проектний поперечний профіль Повітрофлотський проспект М1:200



### Існуючий поперечний профіль вул. Нова М1:200



### Проектний поперечний профіль вул. Нова М1:200



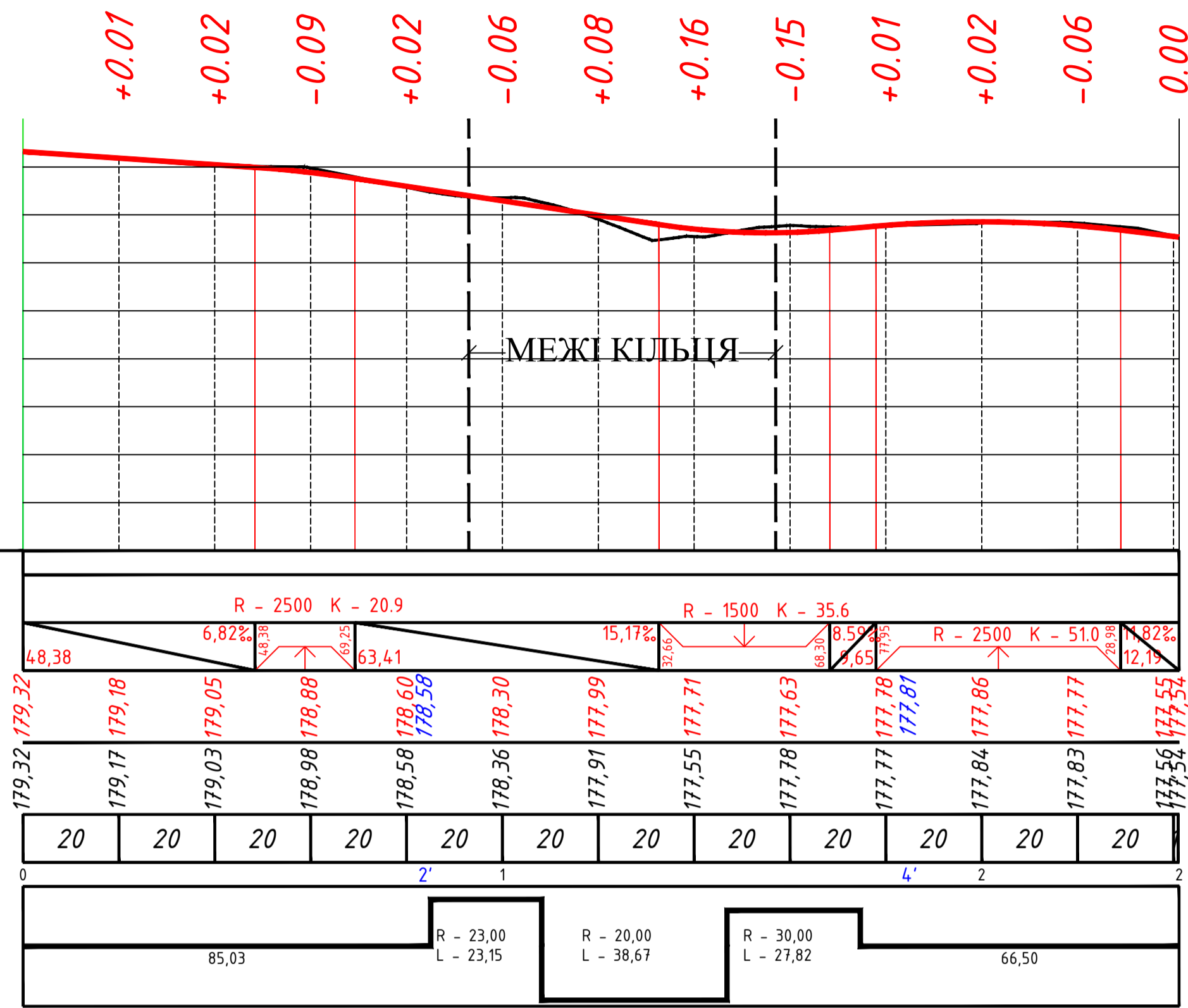
#### Атестаційна робота бакалавра

Розробник	Іщук Ю.І.	Підпис	Дата	Підвищення рівня безпеки дорожнього руху напрямку Повітрофлотський проспект та вул. Нова у м. Києві	Літера	Стадія	Масштаб
Керівник	Беспалов Д.О.				БР		1:100
Зав.кафед.	Пріймаченко О.В.			Типові поперечні профілі магістралей	Лист 4	Листів 7	

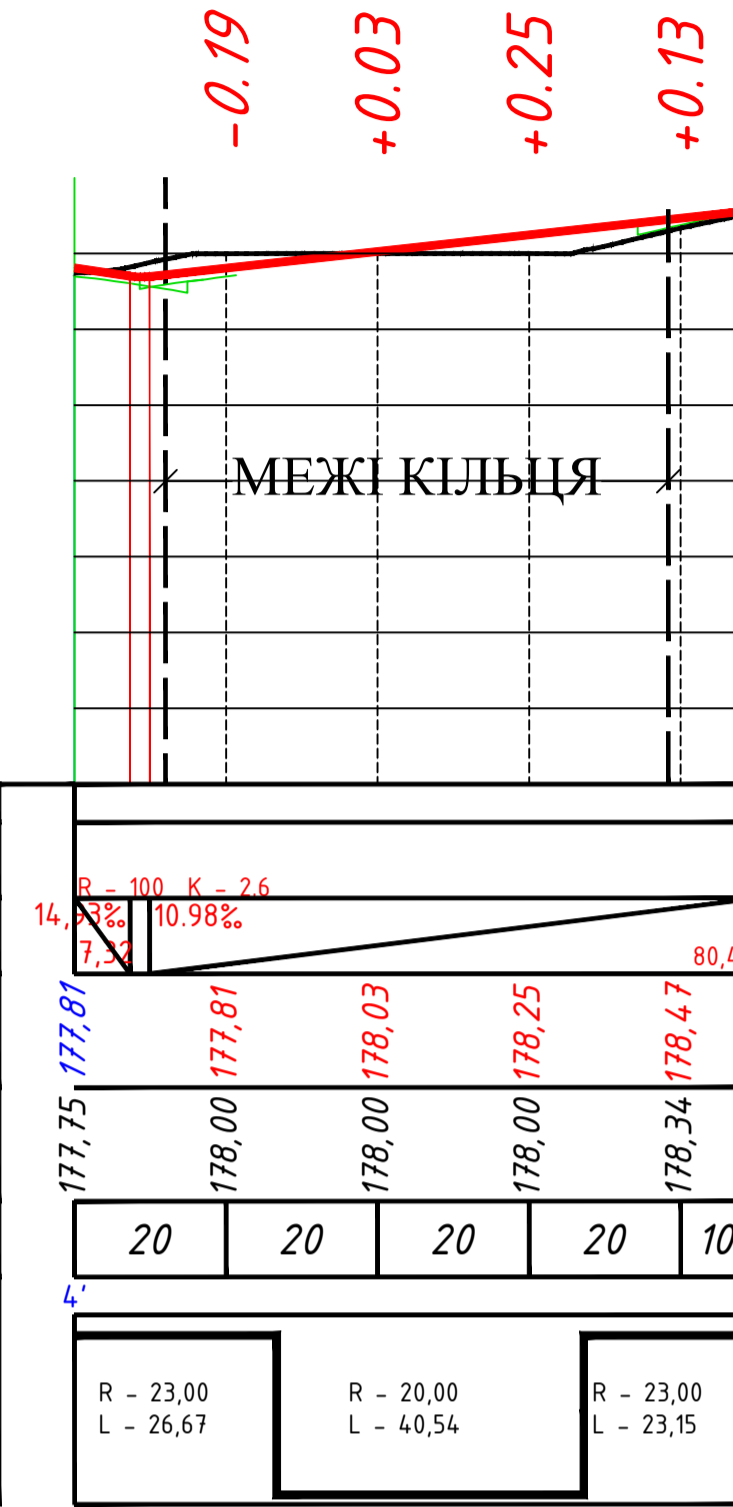
# Поздовжній профіль Повітрофлотський проспект

# Поздовжній профіль вул. Нова

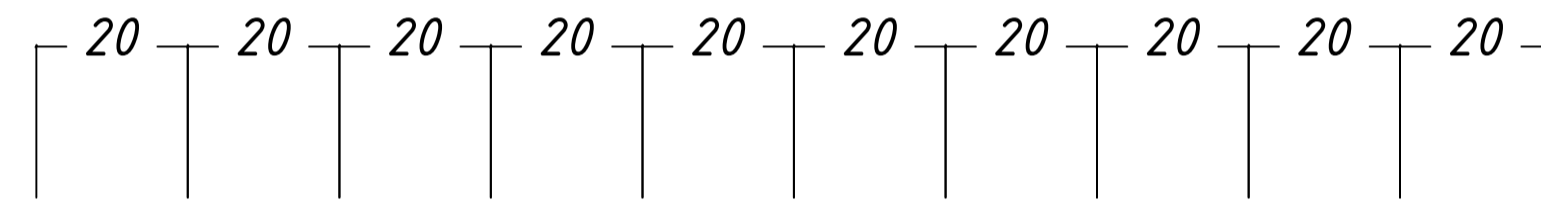
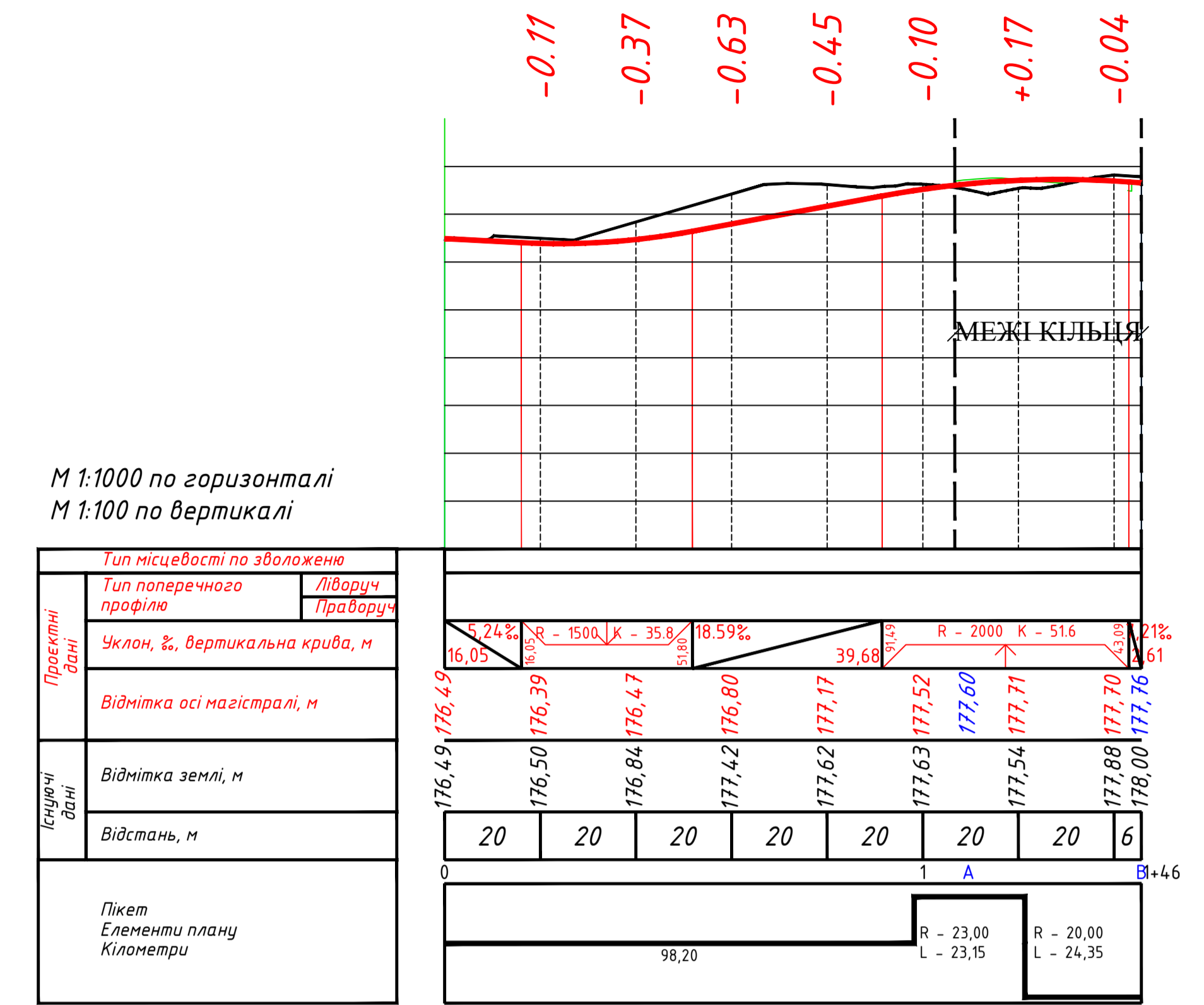
М 1:1000 по горизонталі  
М 1:100 по вертикалі



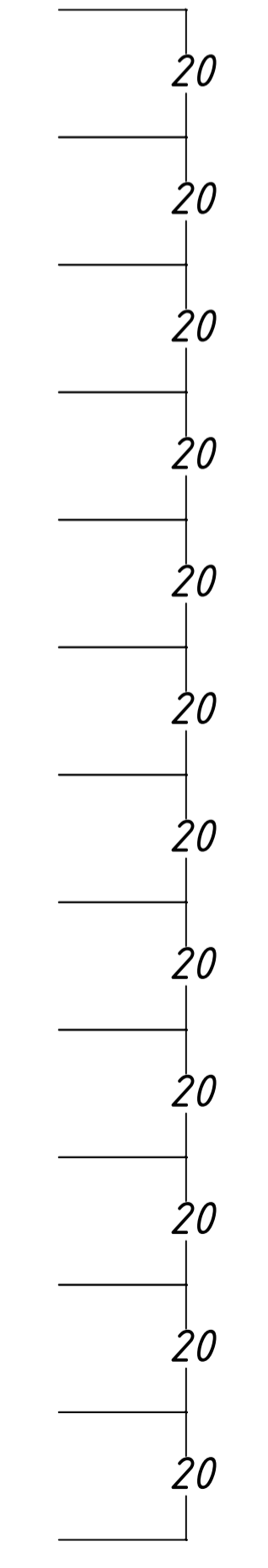
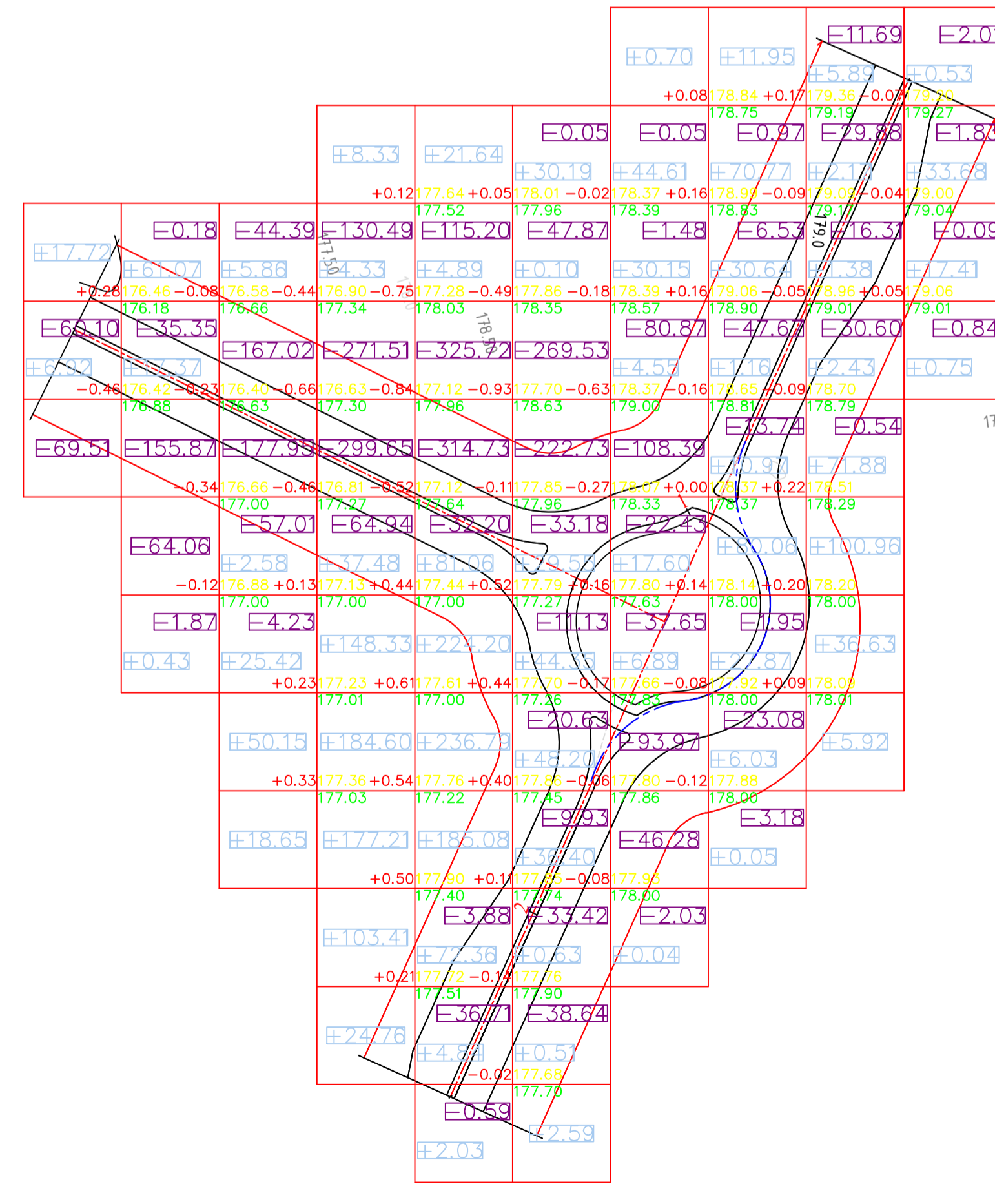
М 1:1000 по горизонталі  
М 1:100 по вертикалі



М 1:1000 по горизонталі  
М 1:100 по вертикалі



19.1	13.7
211.4	32.8
173.6	362.5
33.2	1289.2
82.8	1363.7
349.3	273.8
514.1	56.8
531.7	137.7
417.4	59.4
176.4	39.3
30.1	75.4
4.6	0.6



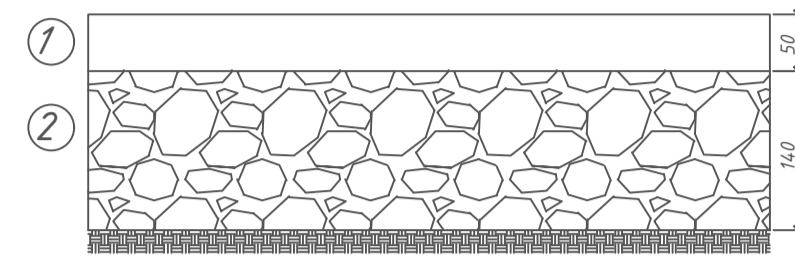
2543.7	24.6	78.9	102.7	688.5	832.9	192.5	104.5	239.5	227.3	52.4
2104.3	129.6	257.3	450.6	766.6	829.0	687.1	393.2	97.1	89.0	4.8
Витітка										

Атестаційна робота бакалавра										
Розробила	Прізвище	Підпис	Дата	Підвищення рівня безпеки дорожнього руху напрямку Повітрофлотський проспект та вул. Нова у м. Києві	Літера	Стадія	Масштаб	1:1000		
Керівник	Ішук Ю.І.							БР		1:100
	Беспалов Д.О.									
Зав.кафед.	Примічченко О.В.			Поздовжні профілі магістралей	Лист 5	Листів 7	КНУБА, ФУП, група МБГ-41			

# Вертикальне планування дорожньо-транспортного вузла

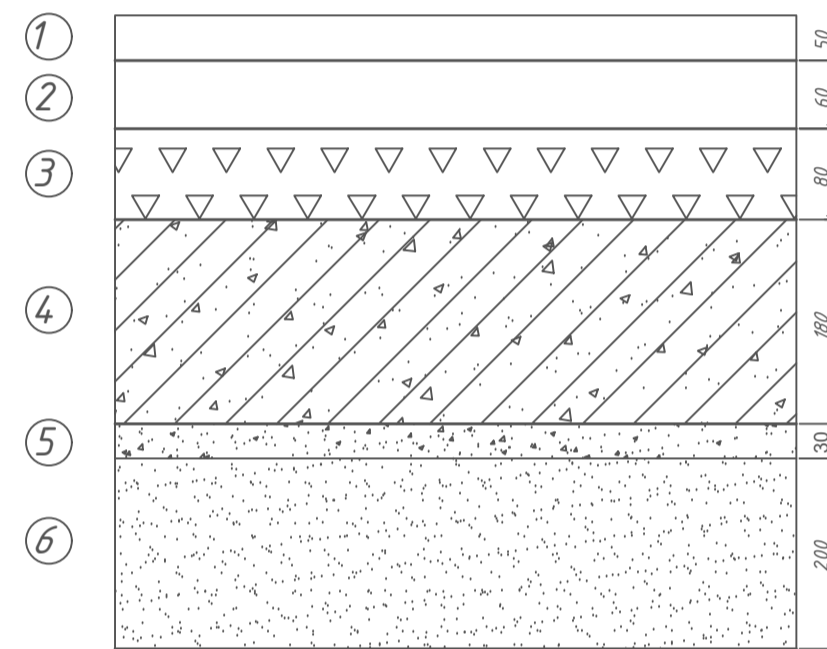
М 1:500

КОНСТРУКЦІЯ ТРОТУАРУ ТА ВЕЛОСИПЕДНОЇ ДОРІЖКИ З А/Б ПОКРИТТЯМ



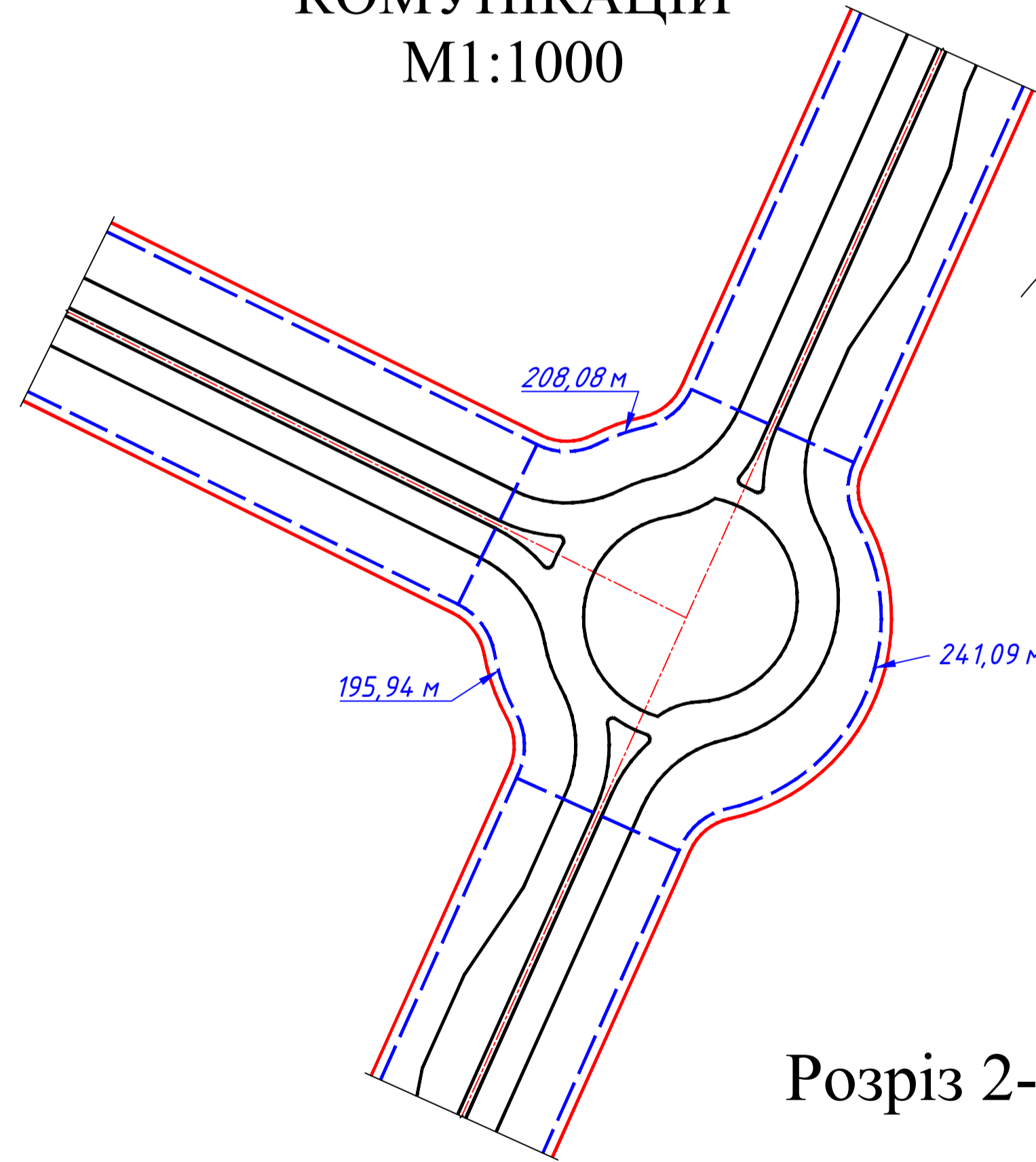
- ① дрібнозернистий асфальтобетон
- ② гранітний щебінь

КОНСТРУКЦІЯ ДОРОЖНЬОГО ПОКРИТТЯ ПРОЇЗНОЇ ЧАСТИНИ

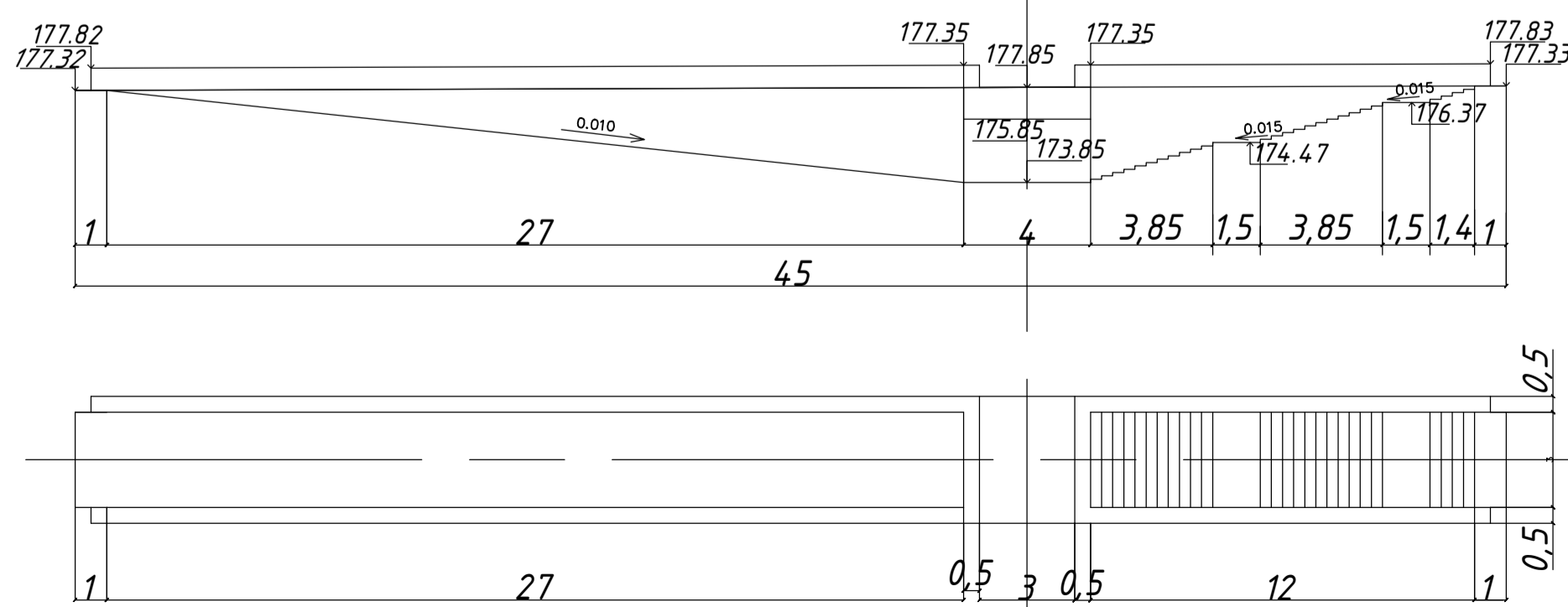


- ① асфальтобетон мілкозернистий
- ② асфальтобетон крупнозернистий
- ③ щебінь оброблений органічним в'язучим
- ④ золошлак, укріплений цементом
- ⑤ пісок оброблений бітумом
- ⑥ пісчаний підстиляючий шар

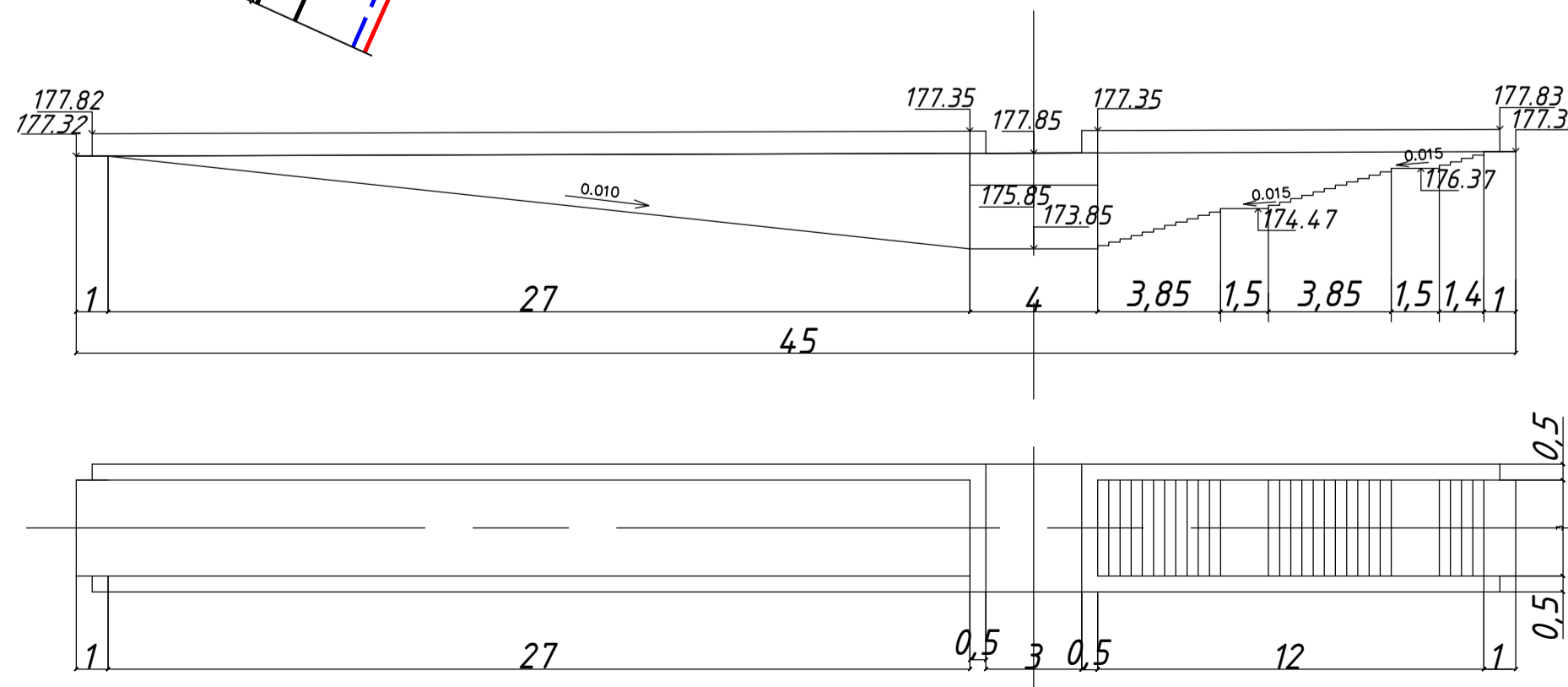
СХЕМА ПРОКЛАДАННЯ ІНЖЕНЕРНИХ КОМУНІКАЦІЙ М1:1000



Розріз 1-1 М1:200



Розріз 2-2 М1:200



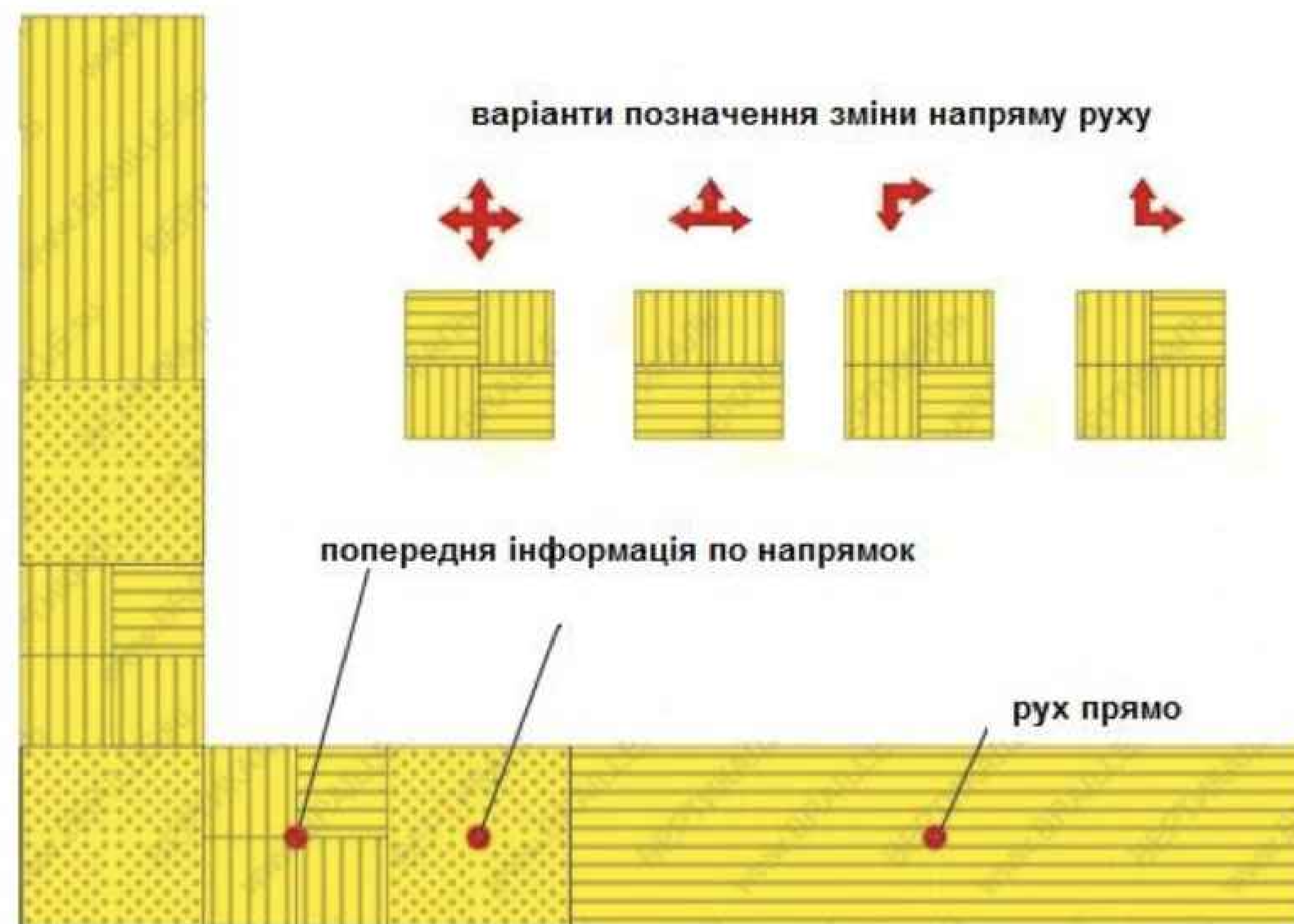
УМОВНІ ПОЗНАЧЕННЯ:

- ① - Порядковий номер входу на перехрестя
- - Дощеприймальний колодязь
- - Межі червоних ліній
- - Точка перетину осей для побудови профіля

Атестаційна робота бакалавра

Розробив	Ішук Ю.І.	Підпис	Дата	Підвищення рівня безпеки дорожнього руху напрямку Повітрофлотський проспект та вул. Нова у м. Києві	Літера	Стадія	Масштаб
Керівник	Басильсвіт Л.О.				БР		1:500
Зав.кафед.	Примаченко О.В.			Вертикальне планування перетину магістралей	Лист 6	Листів 7	КНУБА, ФУПП, група МБГ-41

# Конструктивні рішення



## *Плитка буває двох різновидів:*

- напрямна - з поздовжніми опуклими лініями, яка говорить про напрямок руху, про повороти наліво і направо
- попереджувальна - з опуклими кречечками, конусами, які інформують про початок, закінчення або зміну напрямку руху

Тактильна плитка встановлюється паралельно, щодо бар'єру (перешкоди) в місцях зниження бордюрного каменю або перед виходом на проїжджу частину, по ширині розмітки пішохідного переходу, перед наземним або підземним переходом, на краю платформ метрополітену, вокзалах, перед початком сходового маршу, пандуса, на виході і всередині будівель.

## *Основні вимоги до освітлення міських вулиць:*

- комфортне освітлення при мінімальному енергоспоживанні;
- надійність і довговічність установи;
- легкість, зручність і безпека обслуговування приладами;
- дотримання основних стандартів і норм освітлення вулиць і доріг.



Атестаційна робота бакалавра						
Розробив	Прізвище	Підпис	Дата	Підвищення рівня безпеки дорожнього руху напрямку	Літера	Стадія
Іщук Ю.І.				Повітрофлотський проспект та вул. Нова у м. Києві	БР	
Керівник	Беспалов Д.О.					
	Васильєва Т.Ю.				Лист 7	Листів 7
Зав.кафед.	Прізвище	Підпис	Дата	Конструктивні рішення		КНУБА, ФУПП, група МБГ-41