

КИЇВСЬКИЙ НАЦІОНАЛЬНИЙ УНІВЕРСИТЕТ  
БУДІВНИЦТВА І АРХІТЕКТУРИ

АРХІТЕКТУРНИЙ ФАКУЛЬТЕТ

КАФЕДРА ТЕОРІЇ АРХІТЕКТУРИ

ПРЕЗЕНТАЦІЯ ДО АТЕСТАЦІЙНОЇ РОБОТИ НА ЗДОБУТТЯ ОСВІТНЬОГО  
СТУПЕНЯ МАГІСТР

Архітектурно-планувальні прийоми формування санаторних закладів

Architectural and planning methods of formation of sanatoriums



Виконав: ст гр АРХ 63-Б  
Малецький Костянтин  
Керівник: доц. Кедровський П.П.



**Об'єкт дослідження:** Об'єктом дослідження є санаторні заклади та їх архітектурно-планувальні рішення.

**Предмет дослідження:** Архітектурно-планувальні прийоми та підходи до формування санаторних закладів.

**Мета дослідження:** Метою дослідження є вивчення сучасних архітектурно-планувальних прийомів та підходів до формування санаторних закладів, з метою розробки ефективних рішень для створення гармонійного, безпечного та зручного середовища для оздоровлення та відпочинку пацієнтів.

# РОЗДІЛ I. АНАЛІЗ ДОСВІДУ ТА СУЧАСНІ ТЕНДЕНЦІЇ ПРОЕКТУВАННЯ САНАТОРНИХ ЗАКЛАДІВ

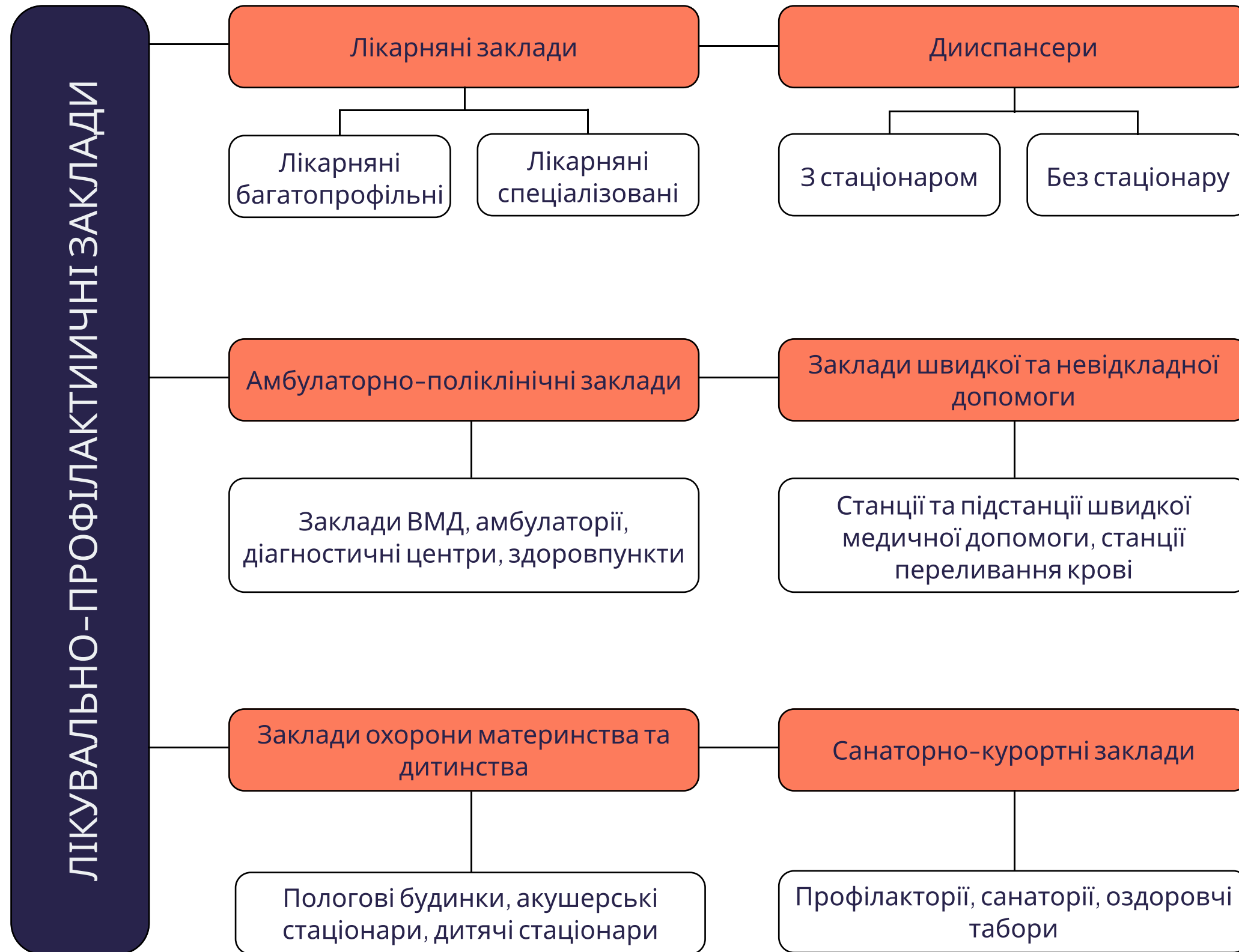


Рис. 1.1. Типологія закладів охорони здоров'я України за проектом .



Рис. 1.2. Ряд проблем, що перешкоджають здійсненню оздоровлення населення в Україні відповідно до прийнятих світовими стандартами

# РОЗДІЛ I. АНАЛІЗ ДОСВІДУ ТА СУЧАСНІ ТЕНДЕНЦІЇ ПРОЕКТУВАННЯ САНАТОРНИХ ЗАКЛАДІВ



Санаторій "Моршинський",  
м. Моршин



Санаторій "Карпати",  
м. Трускавець



Санаторій "Червона Калина"  
с. Жобрин

## СПІЛЬНІ ХАРАКТЕРИСТИКИ У ВІТЧИЗНЯНОМУ ДОСВІДІ ПРОЕКТУВАННЯ САНАТОРНИХ КОМПЛЕКСІВ

### НЕГАТИВНІ

Застарілість об'єктів: Багато санаторних закладів в Україні були побудовані в середині минулого століття і зараз потребують реконструкції або капітального ремонту.

Низька доступність: Деякі санаторії розташовані в віддалених місцях, що ускладнює доступ для пацієнтів.

Відсутність інновацій: Недостатня увага до сучасних тенденцій в архітектурі та медицині може призвести до відставання вітчизняних санаторіїв від світових стандартів.

### ПОЗИТИВНІ

Використання природних ресурсів: Українські санаторії традиційно розташовані в мальовничих місцях з багатими природними ресурсами, що сприяє ефективності оздоровлення.

Інтеграція з природним середовищем: Багато українських санаторіїв мають унікальні архітектурні рішення, які втілюють принципи гармонії з природою.

Різноманітність архітектурних стилів: Досвід проектування санаторних комплексів в Україні демонструє різноманітність архітектурних підходів, від класичних до сучасних.

Рис.1.3. Порівняльний аналіз позитивних та негативних особливостей санаторних комплексів

# РОЗДІЛ I. АНАЛІЗ ДОСВІДУ ТА СУЧАСНІ ТЕНДЕНЦІЇ ПРОЕКТУВАННЯ САНАТОРНИХ ЗАКЛАДІВ



Санаторій "Lanserhof Tegernsee" м. Марієнштейн



Санаторій "Amanemu" м. Міє



Санаторій "The Retreat at Blue Lagoon Iceland" м. Гриндавік

## СПІЛЬНІ РИСИ У СВІТОВОМУ ДОСВІДІ ПРОЕКТУВАННЯ САНАТОРНИХ КОМПЛЕКСІВ

Інтеграція з природним середовищем

Зосередженість на психологічному благополуччі

Екологічності та сталість

Унікальність

Гнучкість просторового планування

Складність архітектури

Центрованість на людину

Урахування потреб різних вікових груп

Розуміння важливості дизайну в забезпеченні оздоровлення

Багатофункціональність

Рис. 1.4. Спільні риси, що характерні у проектуванні світових санаторних комплексів

# РОЗДІЛ I. АНАЛІЗ ДОСВІДУ ТА СУЧАСНІ ТЕНДЕНЦІЇ ПРОЕКТУВАННЯ САНАТОРНИХ ЗАКЛАДІВ

Внутрішні фактори	
Містобудівні фактори	Природно-кліматичні фактори
<ul style="list-style-type: none"> <li>• Доступність локації</li> <li>• Транспортна доступність</li> <li>• Обов'язкова наявність паркових зон</li> <li>• Врахування всіх нормативних вимог до забудови території.</li> </ul>	<ul style="list-style-type: none"> <li>• Рельєфні характеристики території</li> <li>• Кліматичні умови</li> <li>• Інсоляція оздоровчого комплексу</li> <li>• Гідрогеологічні умови.</li> </ul>
Архітектурно-планувальні фактори	Композиційні фактори
<ul style="list-style-type: none"> <li>• Функціонально-планувальні схеми</li> <li>• Ергономіка будівництва</li> <li>• Призначення оздоровчого закладу</li> <li>• Місткість установи</li> </ul>	<ul style="list-style-type: none"> <li>• Відповідність композиції комплексу</li> <li>• Колоритні та стилістичні особливості</li> <li>• Гармонія з навколишнім середовищем</li> </ul>
Медичні фактори	
<ul style="list-style-type: none"> <li>• Особливості взаємодії зі спеціалістами, ізолятори, денні стаціонари</li> <li>• Психологічний аспект</li> </ul>	

Зовнішні фактори
Соціально-економічні фактори
<ul style="list-style-type: none"> <li>• Професійні</li> <li>• Територіальні</li> <li>• Економічні</li> </ul>
Технічні фактори
<ul style="list-style-type: none"> <li>• Поява нових технологій</li> <li>• Спрощення процесу навчання</li> </ul>
Політичні фактори
<ul style="list-style-type: none"> <li>• Медична реформа</li> <li>• Зміна політичного устрою</li> <li>• Війна</li> </ul>
Середовищні фактори
<ul style="list-style-type: none"> <li>• Природно-кліматичні умови</li> <li>• Забруднення</li> <li>• Використання альтернативних джерел енергії</li> </ul>

Рис. 1.5. Основні фактори впливу.

## ОСНОВНІ СУЧАСНІ ТЕНДЕНЦІЇ У ПРОЕКТУВАННІ САНАТОРНИХ КОМПЛЕКСІВ

### Зелена архітектура

Зелена архітектура ставить на перший план сталий розвиток та екологічність. Це включає використання енергоефективних технологій, природних матеріалів та інтеграцію природних елементів в дизайн.

### Соціальна архітектура

Соціальна архітектура акцентує важливість створення просторів, які сприяють соціалізації та інтеграції різних груп населення. Санаторії можуть включати спільні зони відпочинку, активності та залучення до місцевих спільнот.

### Поглиблена спеціалізація

Санаторії все більше концентруються на наданні спеціалізованих послуг замість загального набору. Це може стосуватися певних видів лікування, медичних процедур або терапевтичних технік.

### Мобільна архітектура

Мобільна архітектура дозволяє санаторним комплексам бути гнучкими і легко адаптовуватимися до змінних потреб та умов. Це може включати переміщувані модулі або здобутки сучасних технологій.

### Адаптивна архітектура

Адаптивна архітектура орієнтується на створення гнучких та змінюваних просторів, які можуть бути легко перенастроєні згідно з потребами користувачів та змінами у медичних технологіях.

### Кооперація

Будівля поєднує функцію профілактичного прийому, тимчасового житла та інші функції. Поєднання різних функцій у одному комплексі дає змогу надати повний спектр послуг для поліпшення здоров'я.

Рис. 1.6. Основні сучасні тенденції проектування санаторних закладів

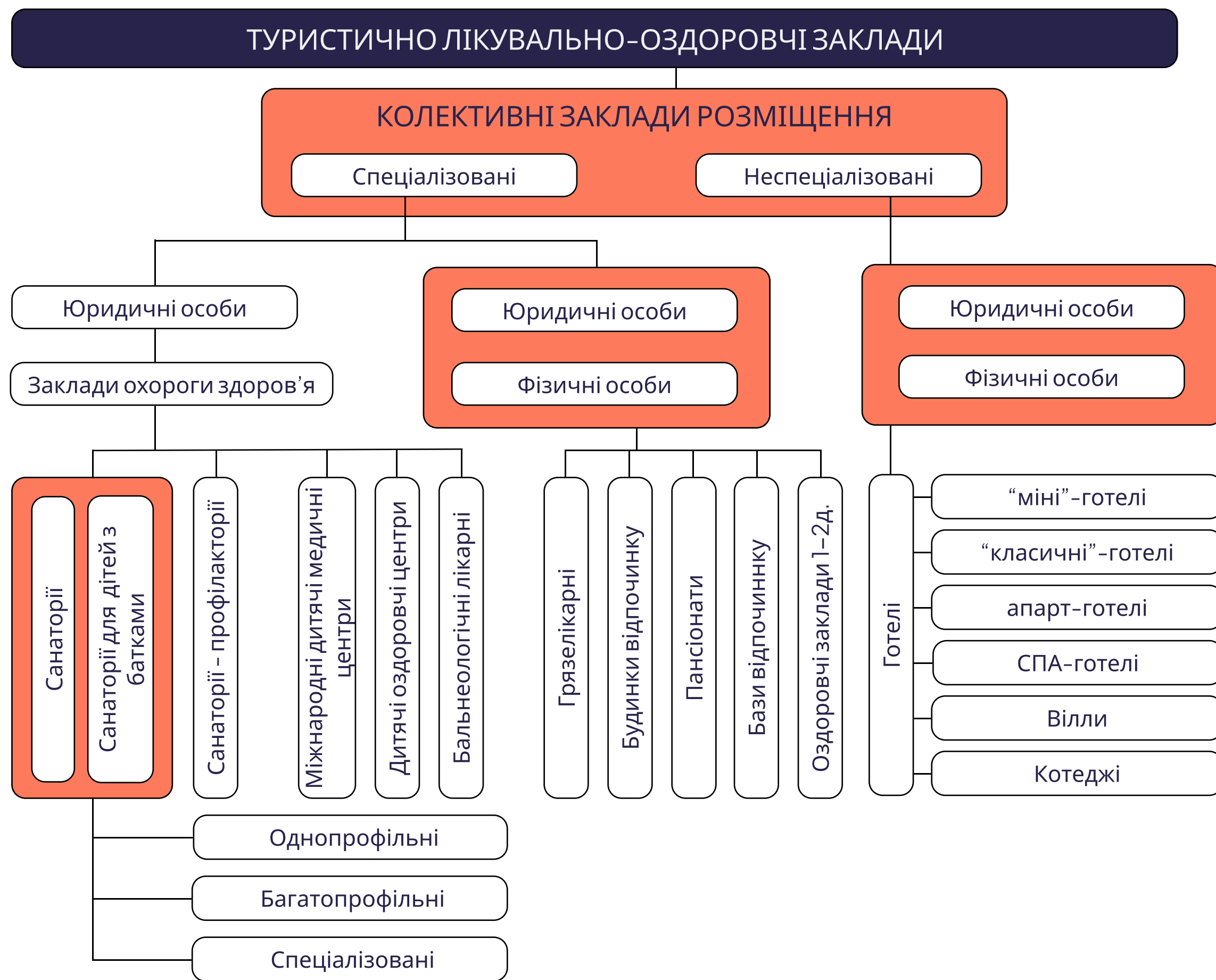


Рис. 1.7. Класифікаційна схема туристичних лікувально-оздоровчих закладів України (Бойко І.Д.)



Рис. 2.1. Категорії санаторних комплексів

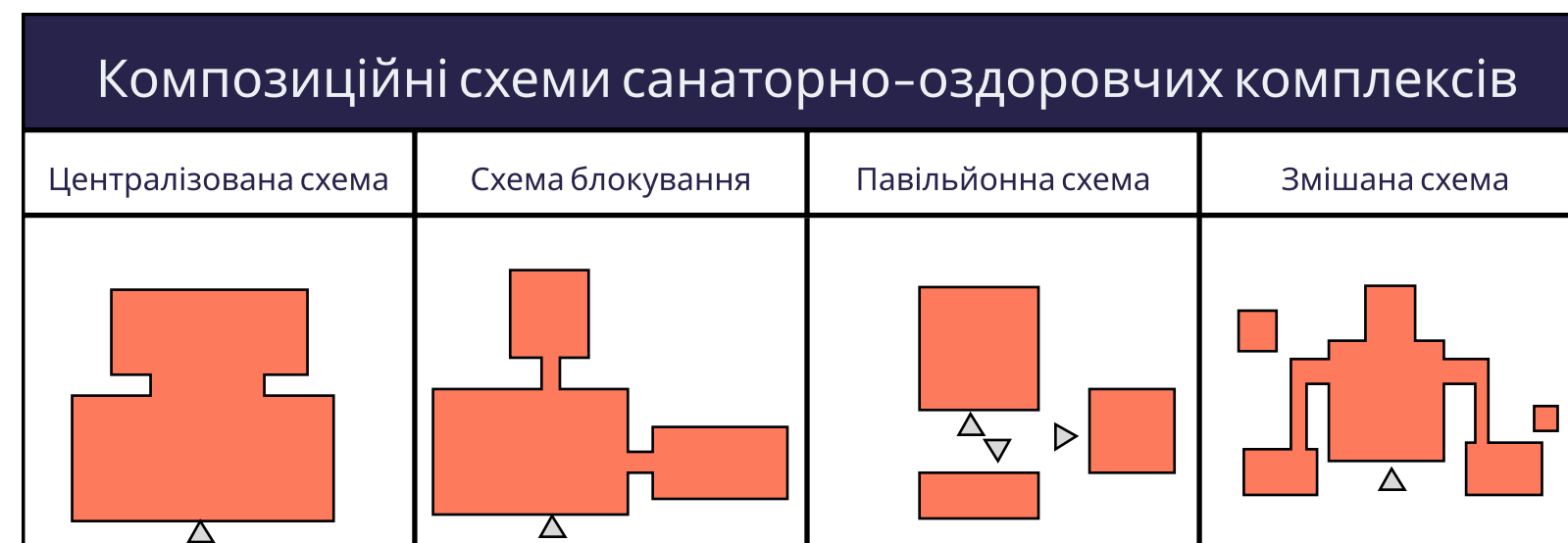


Рис. 2.2. Композиційні схеми санаторно-оздоровчих комплексів

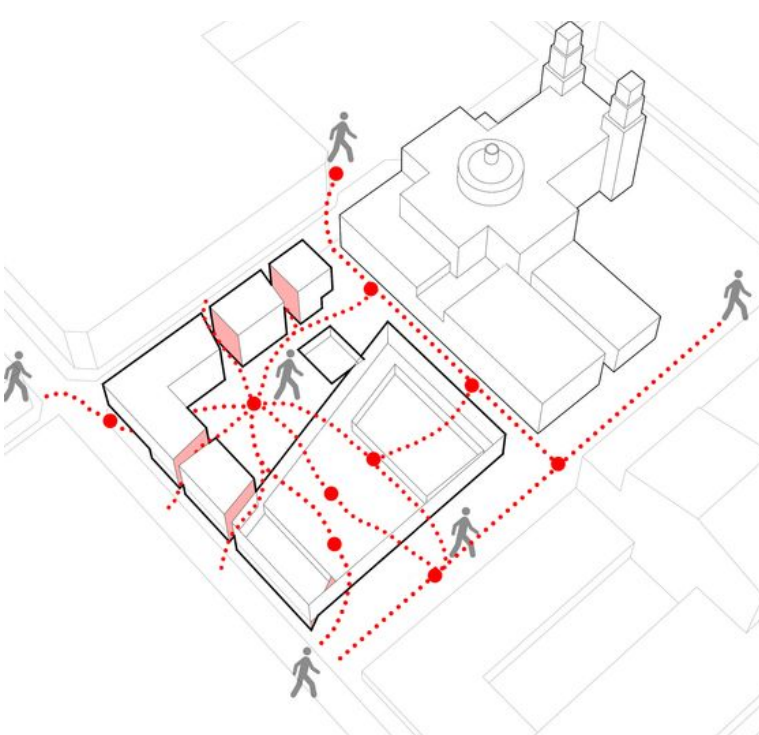
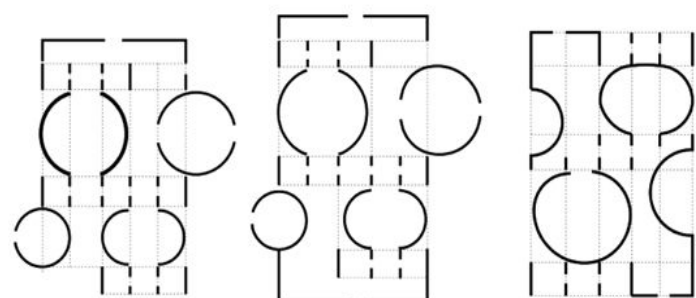
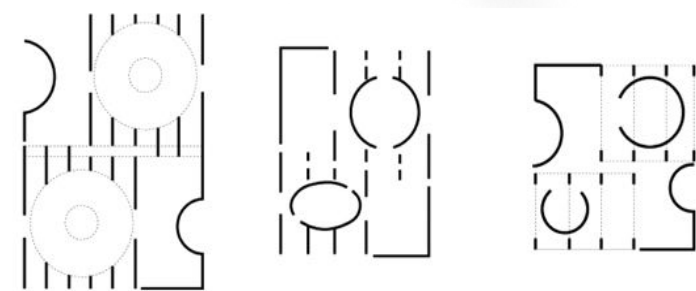
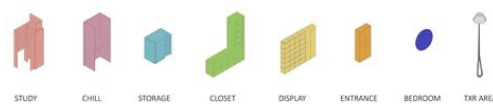
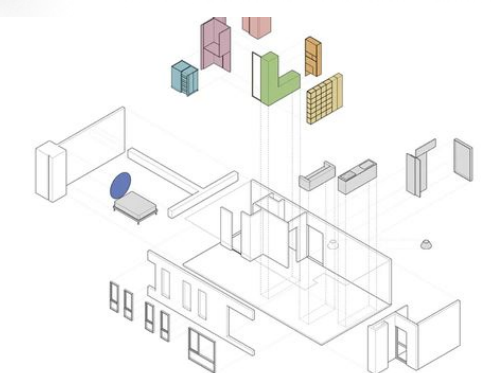
# РОЗДІЛ II. ТЕОРЕТИЧНІ ОСНОВИ АРХІТЕКТУРНО-ПЛАНУВАЛЬНИХ РІШЕНЬ У САНАТОРНИХ ЗАКЛАДАХ

## Приєм відновлюючих функцій

Гнучкі просторові рішення

Зонування

Мобільність



Підготовка інфраструктури

Використання технологій

Багатофункціональність

## Приєм адаптивності середовища

### Адаптація

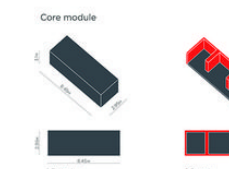
Ергономічність



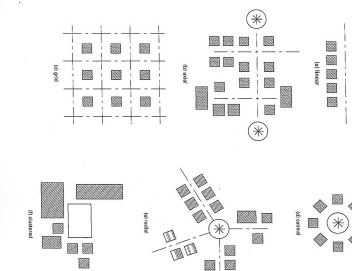
Психологічний комфорт



Трансформація простору



Гнучка планувальна схема

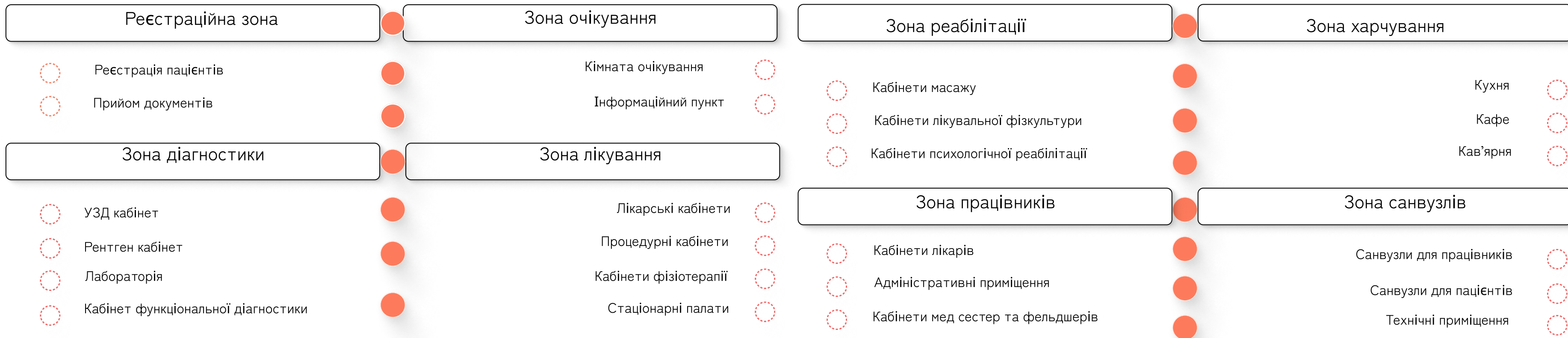


Психофізіологічне середовище



# РОЗДІЛ ІІ. ТЕОРЕТИЧНІ ОСНОВИ АРХІТЕКТУРНО-ПЛАНУВАЛЬНИХ РІШЕНЬ У САНАТОРНИХ ЗАКЛАДАХ

## Метод диференціації функціональних зон



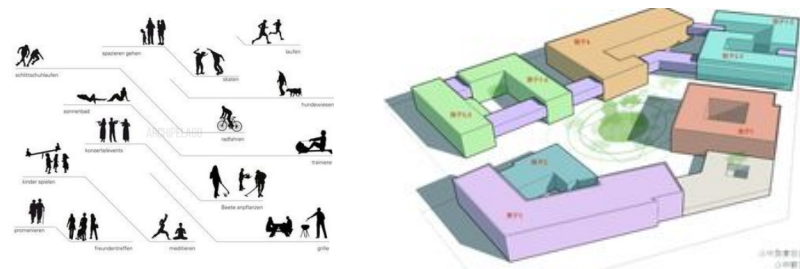
## Метод модульної організації

## Розробка окремих модулів

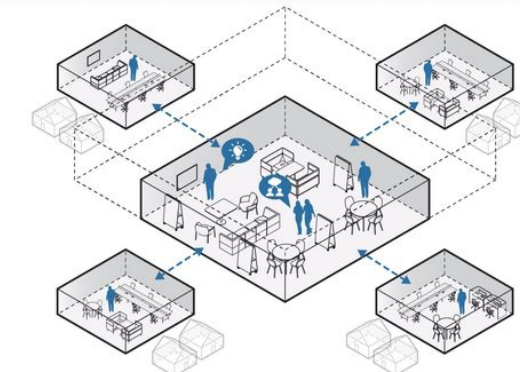
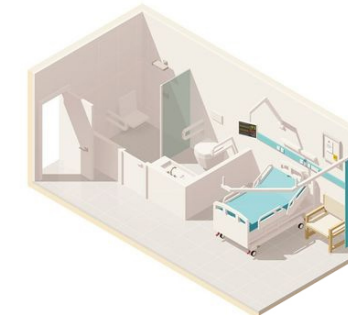
Визначення потреб

Функціональні вимоги

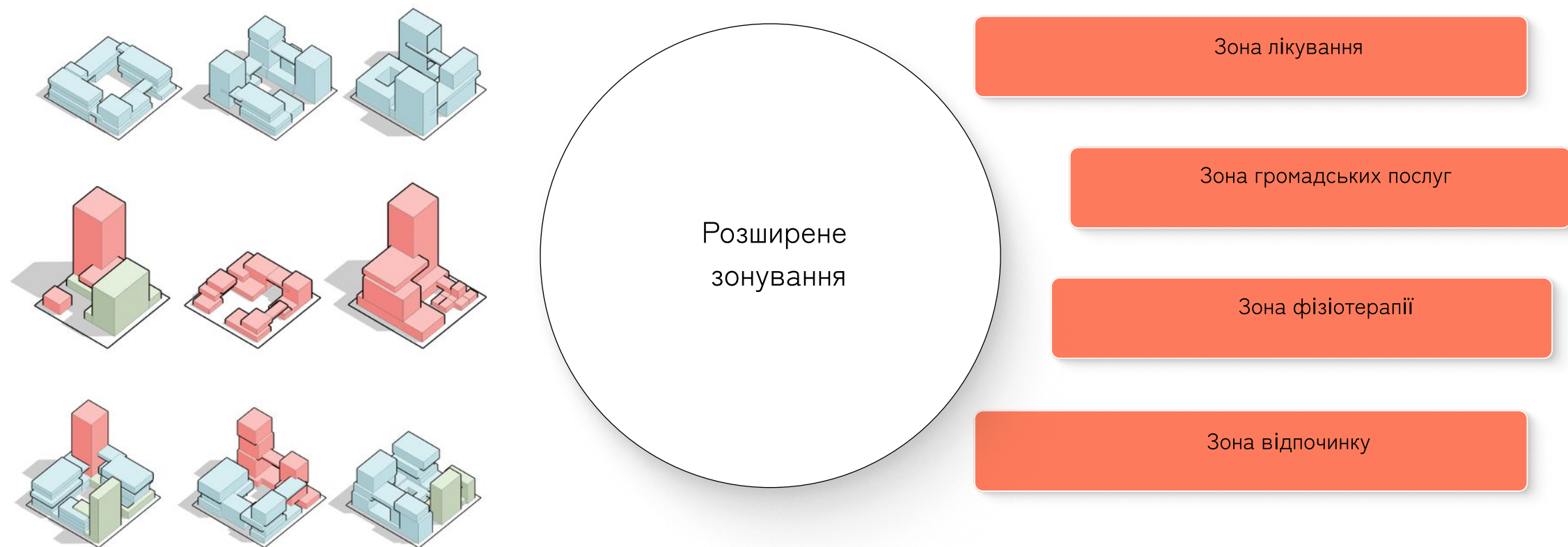
Розбиття простору на модулі зі стандартизованими розмірами та функціональними можливостями



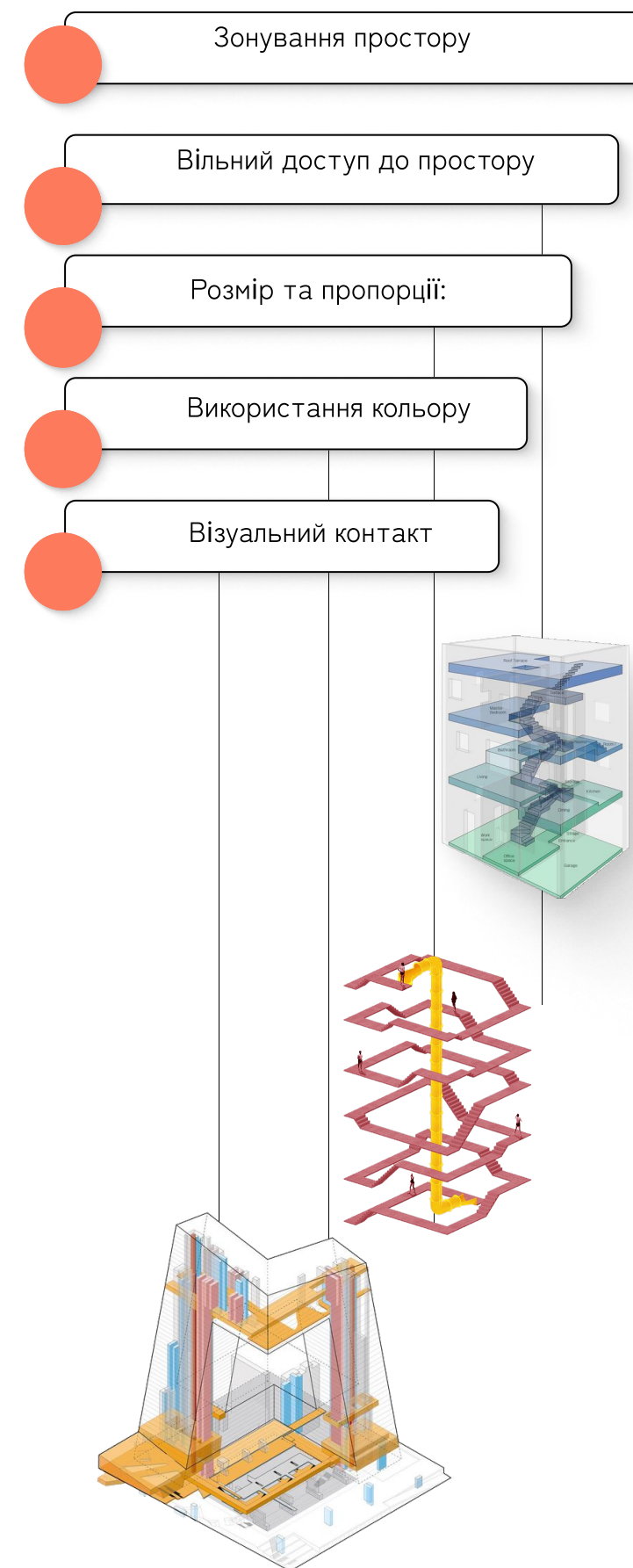
Санітарні приміщення, Адміністративні приміщення, ігрові кімнати, лікарі, пацієнти, відвідувачі



## Приєм розширеного зонування



## Метод дизайну відкритих просторів



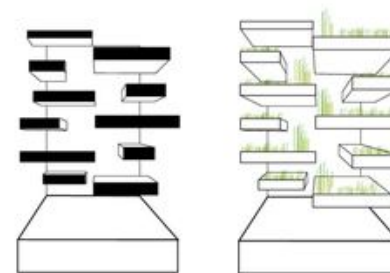
Врахування вимог до території

Інклюзивність

Удосконаленість функцій

Спеціалізовані зони



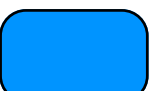
Відновлюваний характер

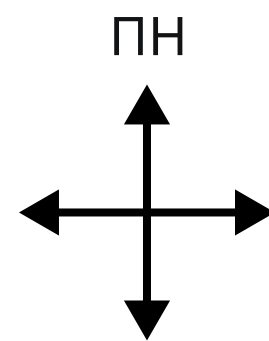


# РОЗДІЛ III. ПРОЕКТНЕ РІШЕННЯ САНАТОРНИХ ЗАКЛАДІВ В ЧЕРНІВЕЦЬКІЙ ОБЛАСТІ, С. ВІЖЕНКА

## Ситуаційний план з рельєфом



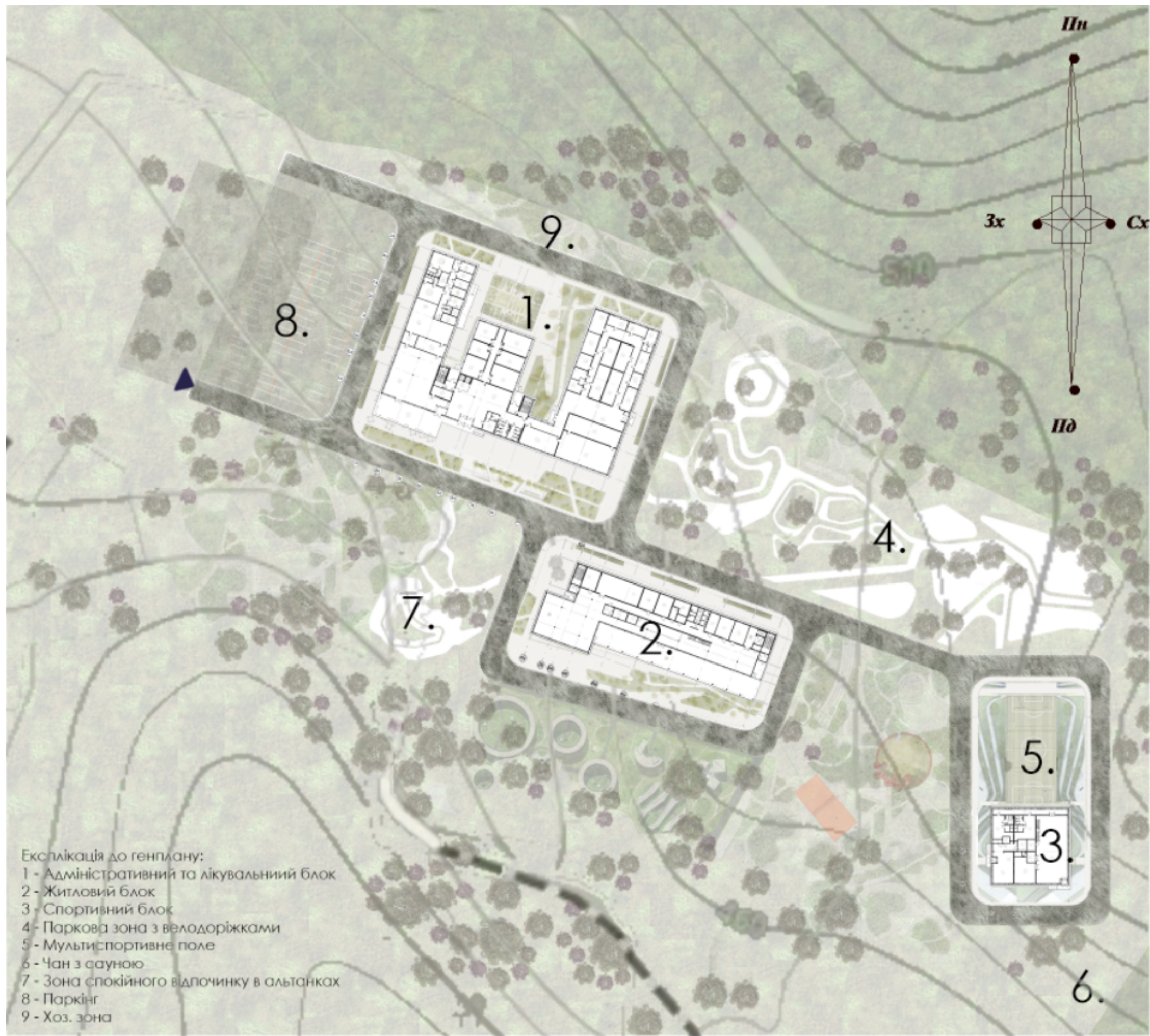
-  - Ділянка забудови
-  - Дороги сільського типу
-  - р. Віженка



## Фото з супутника



## Фотофіксація території



- Експлікація до генплану:
- 1 - Адміністративний та лікувальний блок
  - 2 - Житловий блок
  - 3 - Спортивний блок
  - 4 - Паркова зона з велодоріжками
  - 5 - Мультиспортивне поле
  - 6 - Чан з сауною
  - 7 - Зона спокійного відпочинку в альтанках
  - 8 - Паркінг
  - 9 - Хоз. зона

Генплан М1:500



План 2-го поверху головного блоку М1:400



План 1-го поверху головного блоку М1:400

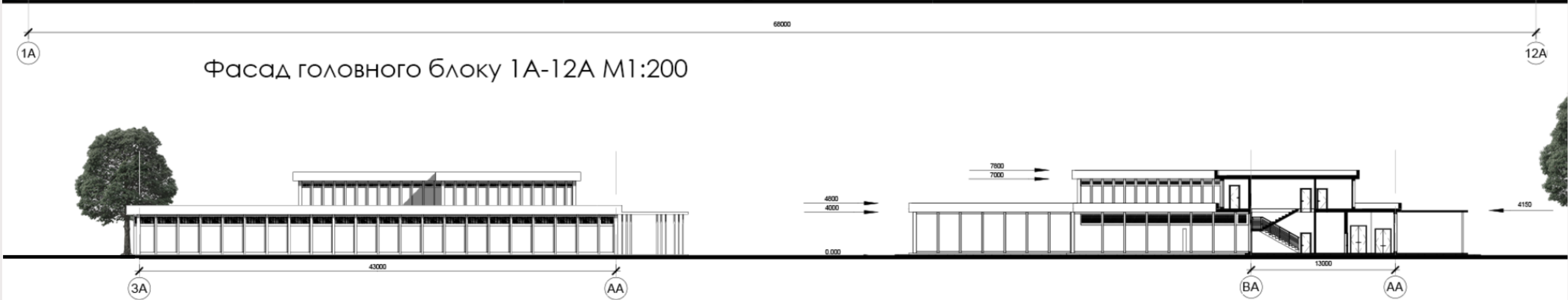
- Експлікація до головного блоку 2-го поверху:
- 1 - Вбиральня М.
  - 2 - Вбиральня Ж.
  - 3 - Технічне приміщення
  - 4 - Ліфтовий хол
  - 5 - Комора
  - 6 - Опен спейс
  - 7 - Експлуатована покрівля
  - 8 - Кімната відпочинку
  - 9 - Складське приміщення

Експлікація до головного блоку 1-го поверху:

- Кафе:
- 1 - Тераса
  - 2 - Торговий зал
  - 3 - Мийка
  - 4 - Роздаточна
  - 5 - Гарячий цех
  - 6 - Холодний цех
  - 7 - Відходи
  - 8 - Інвентарна
  - 9 - Кімната персоналу М.
  - 10 - Кімната персоналу Ж.
  - 11 - Розвантажувальна
  - 12 - Кладова
  - 13, 14, 15, 16 - Холодильна камера
  - 17 - Вбиральня
- Адміністративний блок:
- 18 - Вестибюль
  - 19 - Ліфтовий хол
  - 20 - Кімната охорони
  - 21 - Рецепція
  - 22 - Архів/копі-центр
  - 23 - Кабінет адміністрації
  - 24 - Кабінет бухгалтера
  - 25 - Кабінет медичного директора
  - 26 - Кабінет директора
  - 27 - Конференц зал
  - 28 - Комп'ютерний кабінет
  - 29 - Читальський зал
  - 30 - Сховище бібліотеки
- Лікувальний блок:
- 31 - Лобі
  - 32, 44 - Кабінет масажу
  - 33 - Кабінет для процедур гідротерапії
  - 34 - Кабінет фізіотерапії
  - 35 - Кабінет для процедур грязелікування
  - 36 - Кабінет лікаря-терапевта
  - 37 - Процедурний кабінет
  - 38 - Кабінет психотерапії
  - 39, 40 - Складські приміщення
  - 41 - Ізрлятор
  - 42 - Кабінет для акупунктури
  - 43 - Кабінет лікаря-фізіотерапії
  - 45 - Вбиральні
  - 46 - Реєстрація/Приймальне відділення



Фасад головного блока 1А-12А М1:200



Фасад головного блоку 3А-АА М1:400

Розріз головного блоку 1 - 1 М1:400



Фасад ЕЖ - АЖ житлового блоку1 - 1 М1:400

Розріз житлового блоку1 - 1 М1:400



Експлікація до житлового блоку 1-го поверху:

- 1 - Лобі
- 2 - Кімната охорони
- 3 - Диспетчерська
- 4 - Комора кав'ярні
- 5 - Кав'ярня
- 6 - Тераса
- 7 - Кімната для дітей
- 8 - Кімната відпочинку
- 9 - Кімната медсестри
- 10 - Прасувальня
- 11 - Технічні приміщення
- 12 - Складське приміщення
- 13 - Кімната персоналу
- 14 - Кімната адміністрації
- 15 - Ліфтовий хол

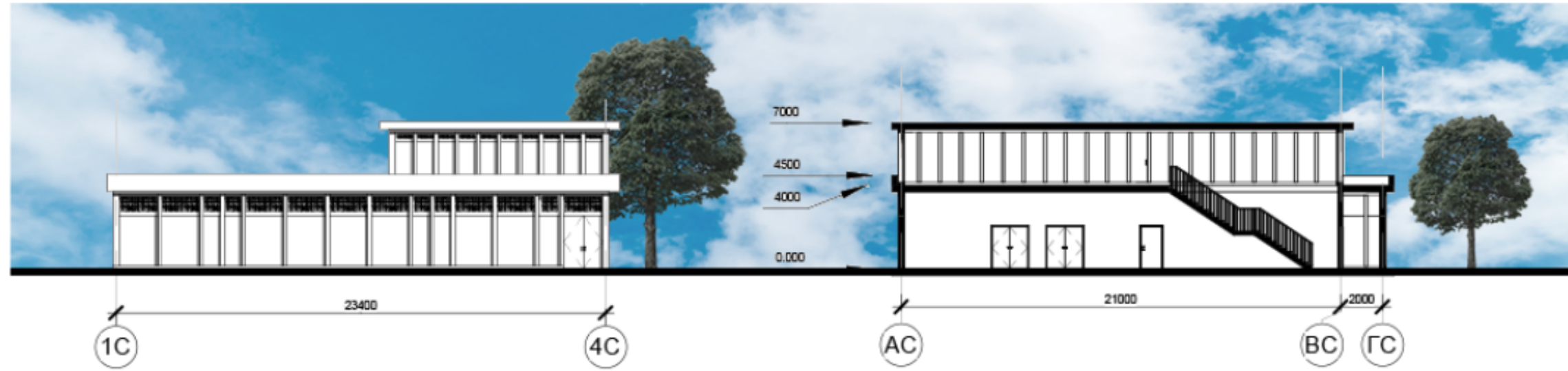
План 2-го поверху житлового блоку М1:400



Експлікація до житлового блоку тип. поверху:

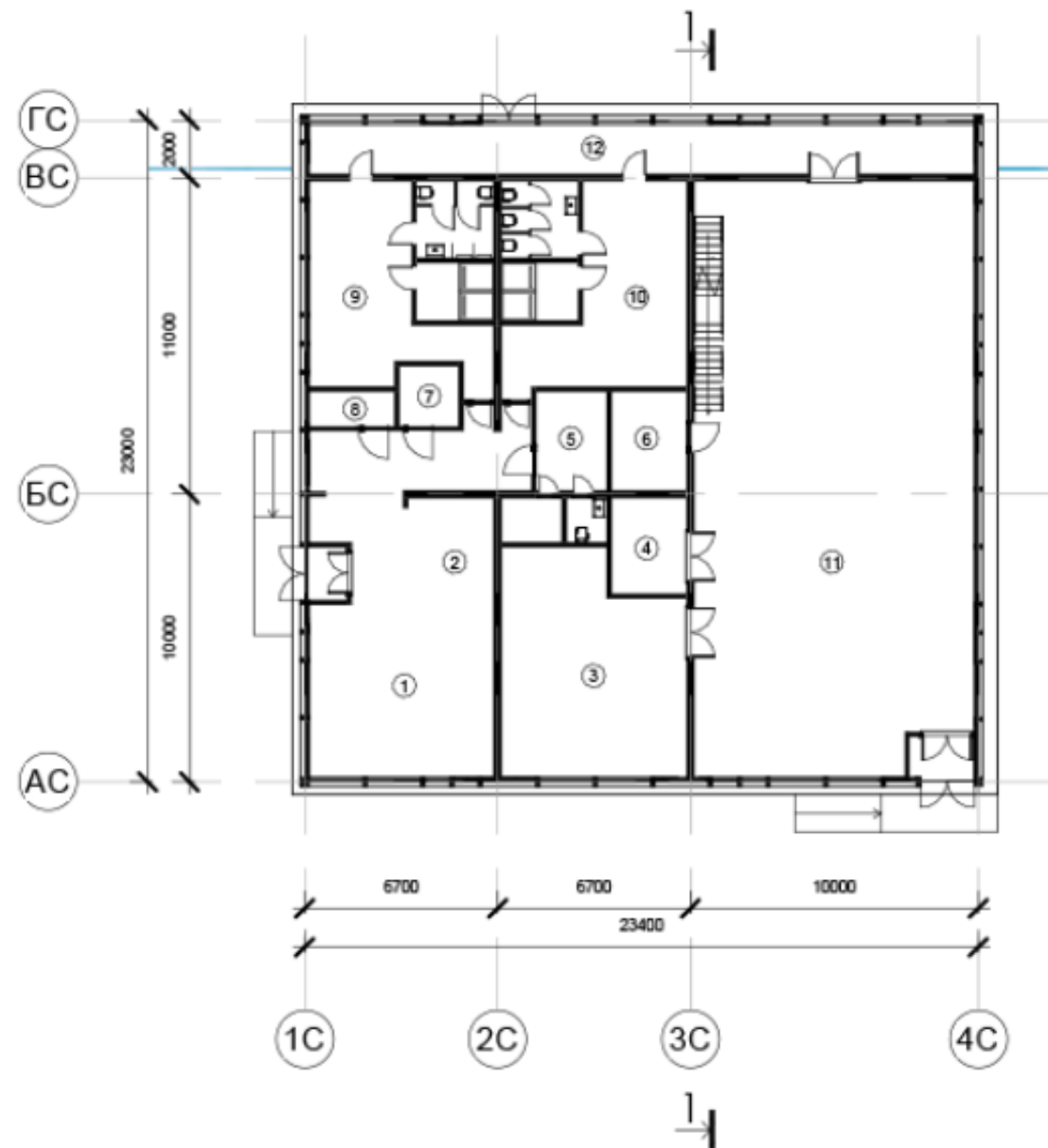
- 1 - Номери
- 2 - Зона відпочинку
- 3 - Технічне приміщення
- 4 - Ліфтовий хол
- 5 - Комора
- 6 - Друге світло

План 1-го поверху житлового блоку М1:400



Фасад 1С - 4С М1:400

Розріз 1 - 1 М1:400



Експлікація до спортивного блоку блоку:

- 1 - Лобі
- 2 - Рецепція
- 3 - Зал для групових занять
- 4 - Інвентарна
- 5 - Кімната персоналу
- 6 - Кімната тренерів
- 7 - Вбиральня Інв.
- 8 - Комора
- 9 - Роздягальня М.
- 10 - Роздягальня Ж.
- 11 - Тренажерний зал
- 12 - Вхід до спортивного майданчика/тренажерного залу

План спортивного блоку М1:400







## CERTIFICATE OF PARTICIPATION

The XX International Science Conference  
«Ways of distance learning development in current conditions»

This is to certify the participation in the conference and the publication of the article in the corresponding proceedings

*Малецький Костянтин Сергійович*

**12 Hours of Participation** (0,4 ECTS credits)

**MAY 22 – 24, 2023**

**MUNICH, GERMANY**

