

КВАЛІФІКАЦІЙНА РОБОТА
НА ЗДОБУТТЯ ОСВІТНЬОГО СТУПЕНЯ БАКАЛАВРА

НА ТЕМУ:

"МУЗЕЙ ТРИПІЛЬСЬКОЇ КУЛЬТУРИ У М. РЖИЩЕВІ КИЇВСЬКОЇ ОБЛАСТІ"

Загальним обсягом 6 аркушів формату А1, пояснювальна записка 63 с.

Виконала: студентка групи АРХ 21-16

191 "Архітектура та містобудування"

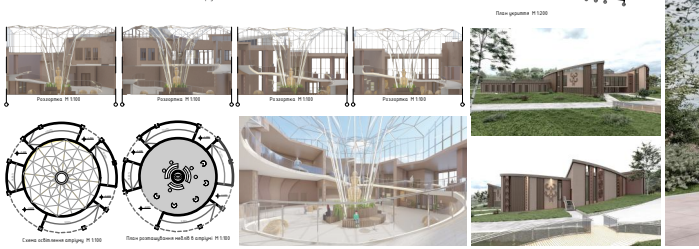
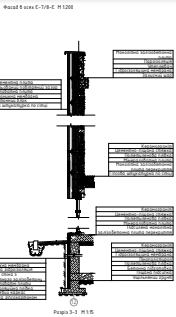
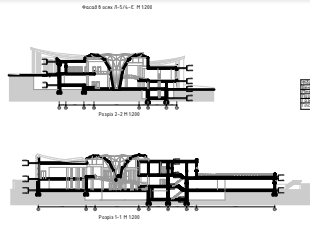
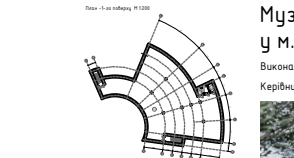
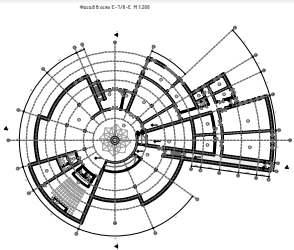
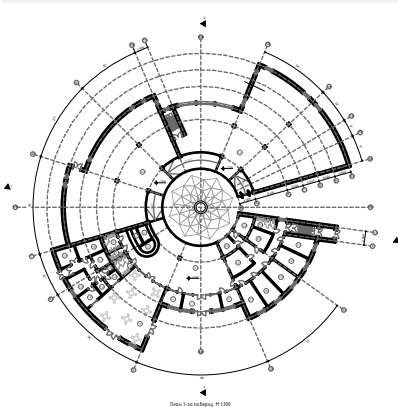
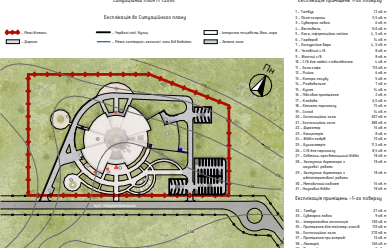
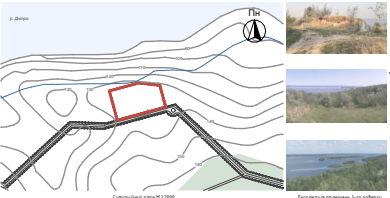
(шифр і назва спеціальності)

Григорчук Катерина Олексіївна

(прізвище, ім'я, по батькові)

Керівник: Проф., канд. арх. Седак Олександр Ігорович

(наук. ступінь, посада, прізвище, ім'я, по батькові)

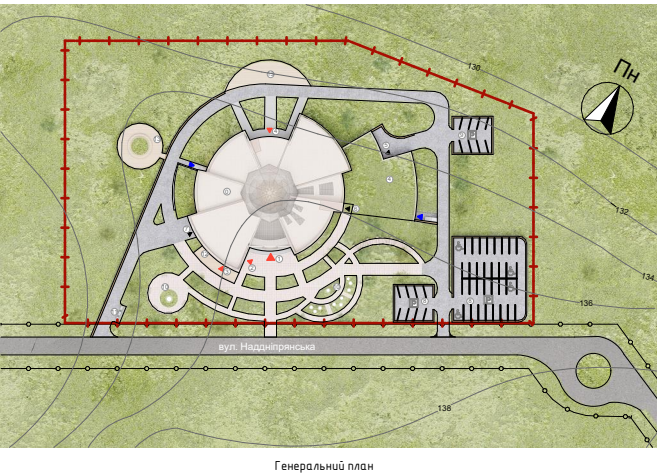
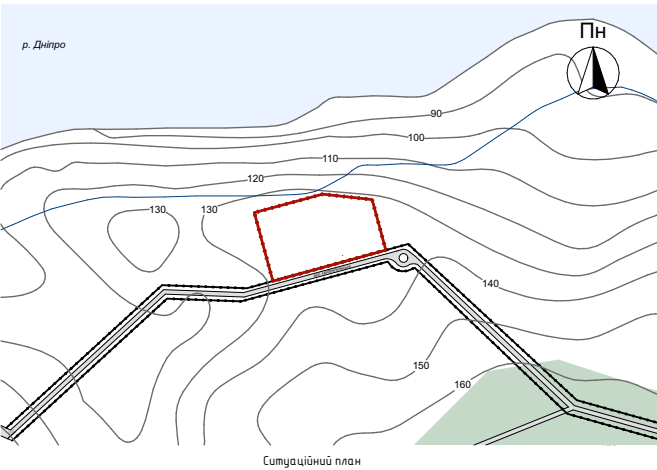


**Музей Трипільської культури
у м. Ржищеві Київської області**

Виконала: студентка групи Арх 21-1б Григорчук Катерина Олександрівна
Керівник: Проф., канд. арх. Севак Олександр Ізорович



Містобудівне рішення

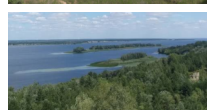


Експлікація до Генерального плану

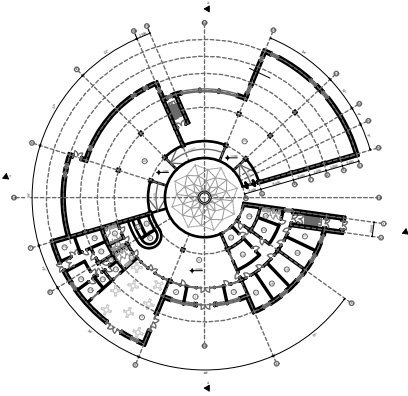
- Межі ділянки
- Червоні лінії вулиць
- Входи для відвідувачів
- Входи для працівників
- Евакуаційні виходи
- Паркувальні навіщанки
- Паркувальні місця для людей з інвалідністю
- Експонати відкритої експозиції
- Підвірні стінки доріжок
- 0 - Будівля музею
- 1 - Головний вхід
- 2 - Вхід до кафе
- 3 - Вихід до літньої тераси кафе

Експлікація до Ситуаційного плану

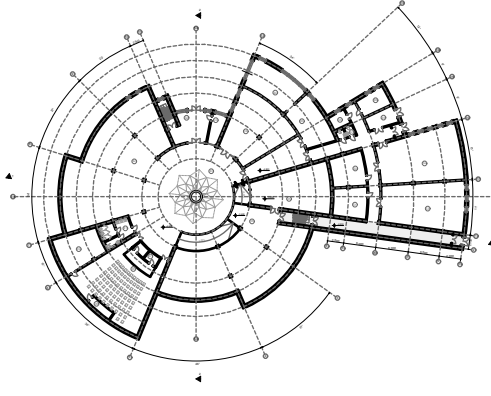
- Межі ділянки
- Дорога
- Червоні лінії вулиць
- Межа санітарно-захисної зони від відстані 100 м
- Історично місцевість Іван-гора
- Зелена зона
- 4 - Другий вхід до музею
- 5 - Під'їзд до приміщень експонатів
- 6 - Вхід до блоку адміністрації
- 7 - Під'їзд до складів кафе
- 8 - Парковка для відвідувачів
- 9 - Парковка для персоналу
- 10 - Зони відкритої експозиції
- 11 - Сніткелі ваки
- 12 - Тераса кафе
- 13 - Озеленені навіщанки



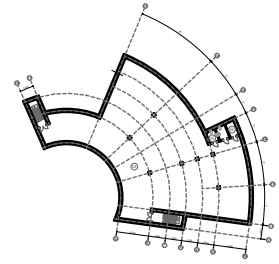
Плани поверхів



План 1-го поверху



План -1-го поверху



План укриття

Експлікація приміщень 1-го поверху

1 – Тамбур	12 кв. м	17 – Кладова	6,5 кв. м
2 – Пост охорони	5,5 кв. м	18 – Кімната персоналу	15 кв. м
3 – Субвенірна лавка	6 кв. м	19 – Склад	14 кв. м
4 – Вестибюль	14,0 кв. м	20 – Експозиційна зала	307 кв. м
5 – Каса, інформаційна стійка	4, 5 кв. м	21 – Експозиційна зала	380 кв. м
6 – Гардероб	14 кв. м	22 – Директор	16 кв. м
7 – Екскурсійне бюро	4, 5 кв. м	23 – Капцелярія	8 кв. м
8 – Чоловічий с/в	8 кв. м	24 – Відділ кадрів	10 кв. м
9 – Жіночий с/в	8 кв. м	25 – Бухгалтерія	11,5 кв. м
10 – С/в для людей з інвалідністю	4 кв. м	26 – С/в для персоналу	8,5 кв. м
11 – Зала кафе	110 кв. м	27 – Освітньо-просвітницький відділ	18 кв. м
12 – М'яна	6 кв. м	28 – Заступник директора з наукової роботи	18 кв. м
13 – Комора посуду	5 кв. м	29 – Заступник директора з адміністративної роботи	18 кв. м
14 – Роздавальня	7 кв. м	30 – Медичний кабінет	16 кв. м
15 – Кухня	14 кв. м	31 – Науковий відділ	18 кв. м
16 – Підсобні приміщення	2 кв. м		

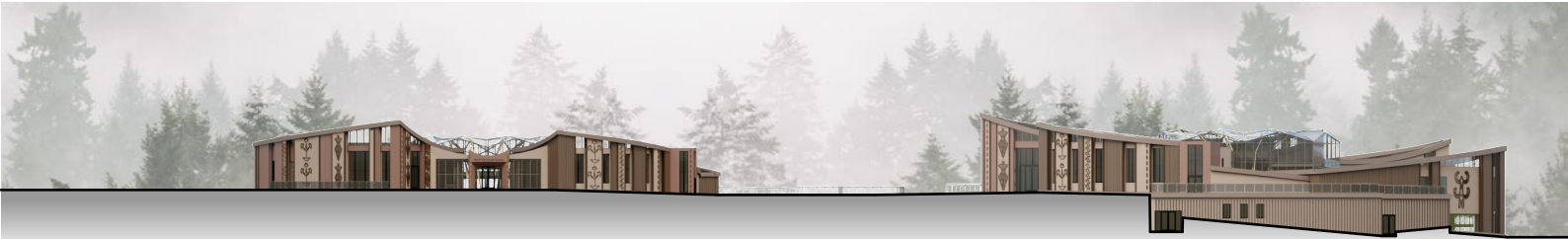
Експлікація приміщень -1-го поверху

32 – Тамбур	27 кв. м	43 – Атріум	310 кв. м
33 – Субвенірна лавка	9 кв. м	44 – Читальна зала	60 кв. м
34 – Інтерактивна експозиція	100 кв. м	45 – Бібліотека	50 кв. м
35 – Приміщення для майстер-класів	110 кв. м	46 – Кабінет завідувачого фондосховищем	8 кв. м
36 – Експозиційна зала	270 кв. м	47 – С/в для персоналу	6 кв. м
37 – Приміщення при естраді	10 кв. м	48 – Фотолабораторія	20 кв. м
38 – Лекторій	160 кв. м	49 – Приймальня експонатів з ізолятором	20 кв. м
39 – Проекційна	8 кв. м	50 – Археологічна майстерня	35 кв. м
40 – Медіатека	50 кв. м	51 – Реставраційна майстерня	35 кв. м
41 – С/в для відвідувачів	20 кв. м	52 – Фондосховище	135 кв. м
42 – Зала тимчасових експозицій	305 кв. м	53 – Науково-експериментальна база	120 кв. м

Експлікація приміщень укриття

54 – Укриття	540 кв. м
55 – С/в	6 кв. м
56 – Комора	3 кв. м

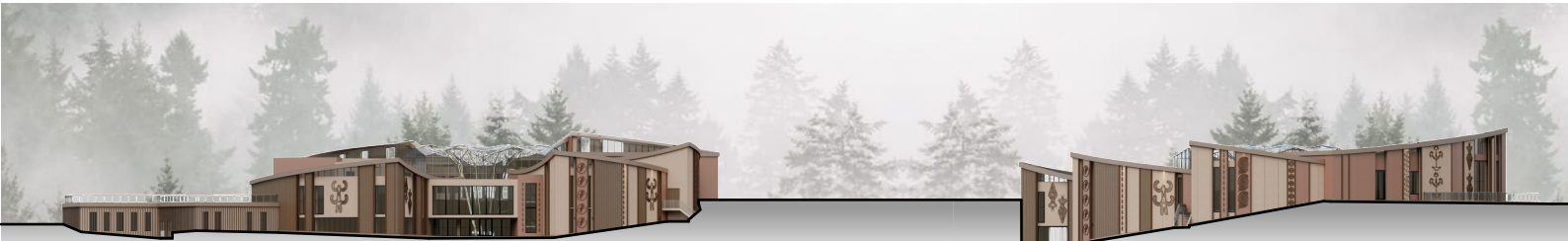
Фасады



Фасад в осях Е-5/4-Л М 1:200



Фасад в осях Е-7/8-Е М 1:200

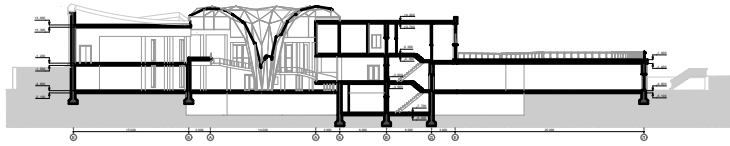


Фасад в осях Л-5/4-Е М 1:200

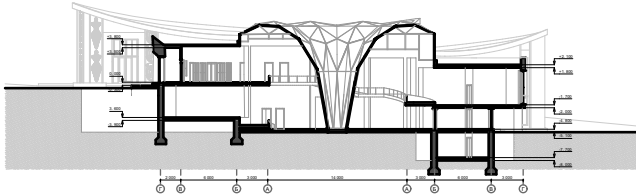


Фасад в осях Е-7/8-Е М 1:200

Конструктивні рішення



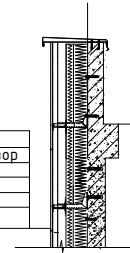
Розріз 1-1 М 1:200



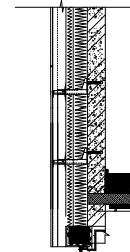
Розріз 2-2 М 1:200

- Фіброцементна плита
- Вентильований повітряний зазор
- Мінераловатна плита
- Паропроникна мембрана
- Газобетонний блок
- Гіпсова штукатурка по сітці

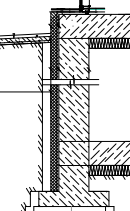
- Монолітна залізобетонна плита
- Пароізоляція
- Утеплювач
- Гідроізоляційна мембрана
- Захисний шар



- Керамограніт
- Цементно-піщана стяжка
- Поліетиленова плівка
- Мінераловатна плита
- Монолітна залізобетонна плита перекриття
- Гіпсова штукатурка по сітці

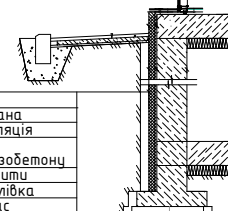


- Керамограніт
- Цементно-піщана стяжка
- Поліетиленова плівка
- Мінераловатна плита
- Підсилена монолітна залізобетонна плита перекриття



- Ґрунт
- Дренажна мембрана
- ґрунтова гідроізоляція
- Несуча стіна з монолітного залізобетону
- Мінераловатні плити
- Пароізоляційна плівка
- Металеві каркас
- Обшивка гіпсокартоном

- Керамограніт
- Цементно-піщана стяжка
- Гідроізоляційна мембрана
- Пінопістірол
- Поліетиленова плівка
- Бетонна підготовка
- Піщана підсілка
- Ущільнений ґрунт



12

Розріз 3-3 М 1:15

Візуалізація об'єкту



Дизайн інтер'єру



Розгортка М 1:100



Розгортка М 1:100



Розгортка М 1:100



Розгортка М 1:100

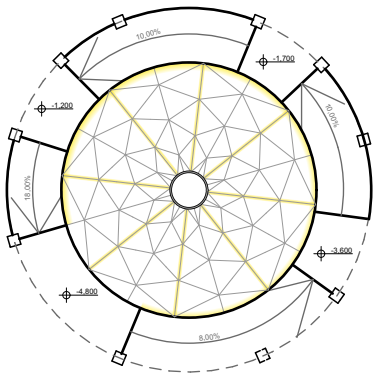
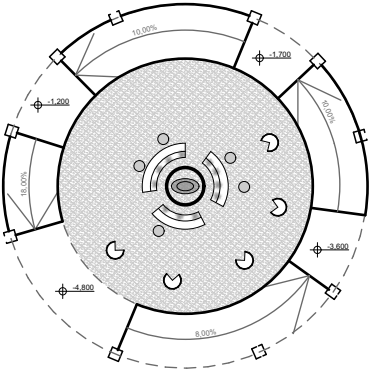


Схема освітлення атриуму М 1:100



План розташування меблів в атриумі М 1:100

