

КВАЛІФІКАЦІЙНА ВИПУСКНА РОБОТА НА ЗДОБУТТЯ ОСВІТНЬОГО СТУПЕНЯ  
БАКАЛАВР АРХІТЕКТУРИ

на тему:

«ЦЕНТР РОДИННОГО ВІДПОЧИНКУ В МІСТІ МИКОЛАЄВІ»

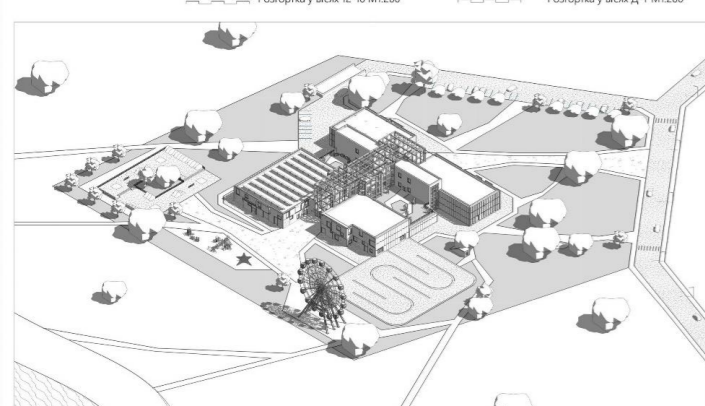
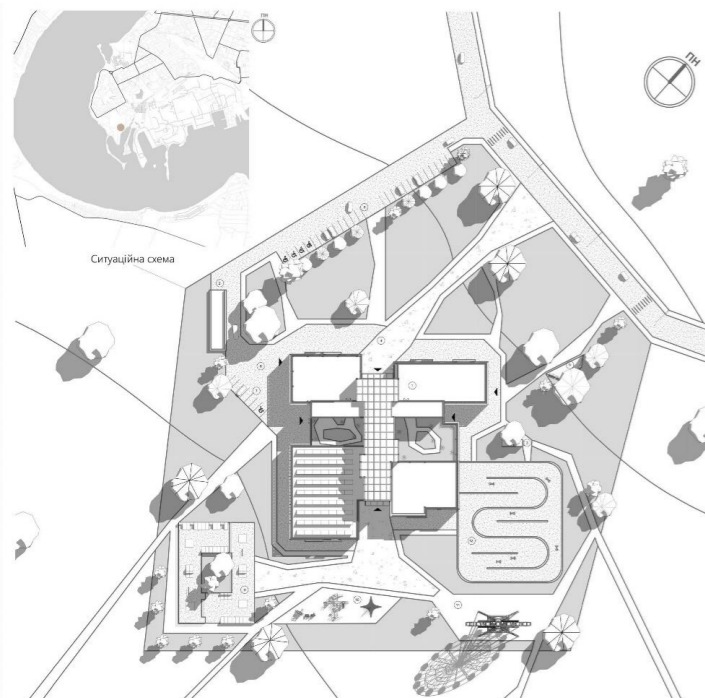
загальним обсягом 6 аркушів формату А1, пояснювальна записка 55 с.

Виконала: студентка групи АРХ-21-5  
191 «Архітектура та містобудування», Освітньо-професійна програма  
«Архітектура та містобудування»

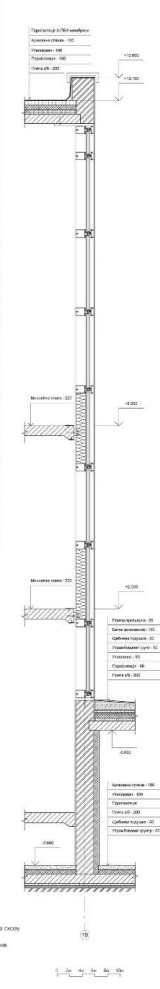
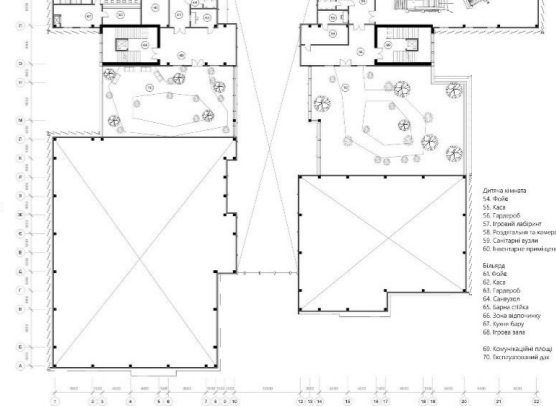
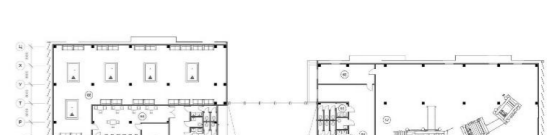
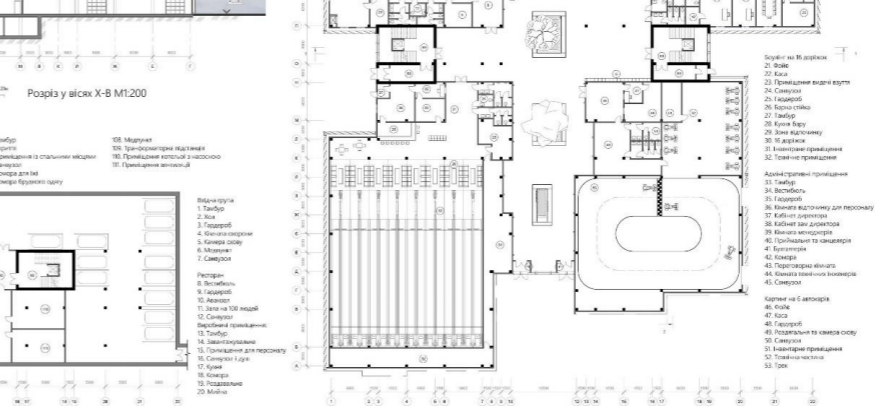
Гарматюк Марина Вікторівна

Керівник: кандидат архітектури, доцент Зінов'єва Олена Сергіївна

Київ – 2025 р.

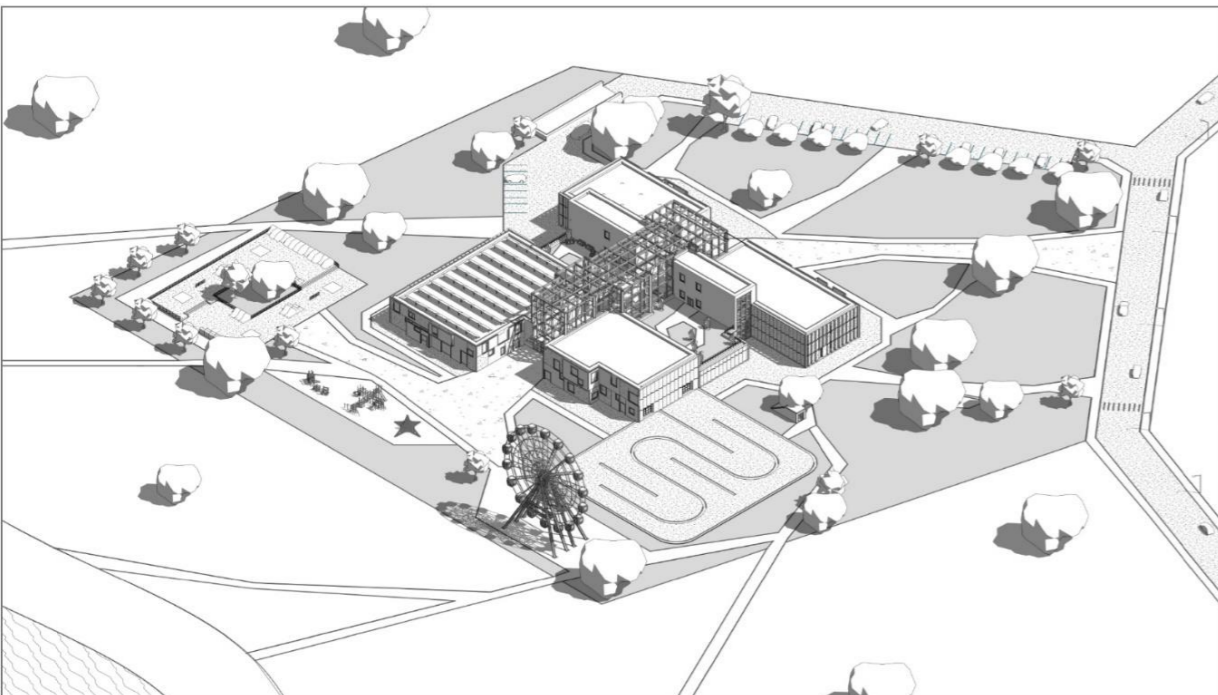


ЦЕНТР РОДИННОГО ВІДПОЧИНКУ В МІСТІ МИКОЛАЄВІ





Ситуаційна схема

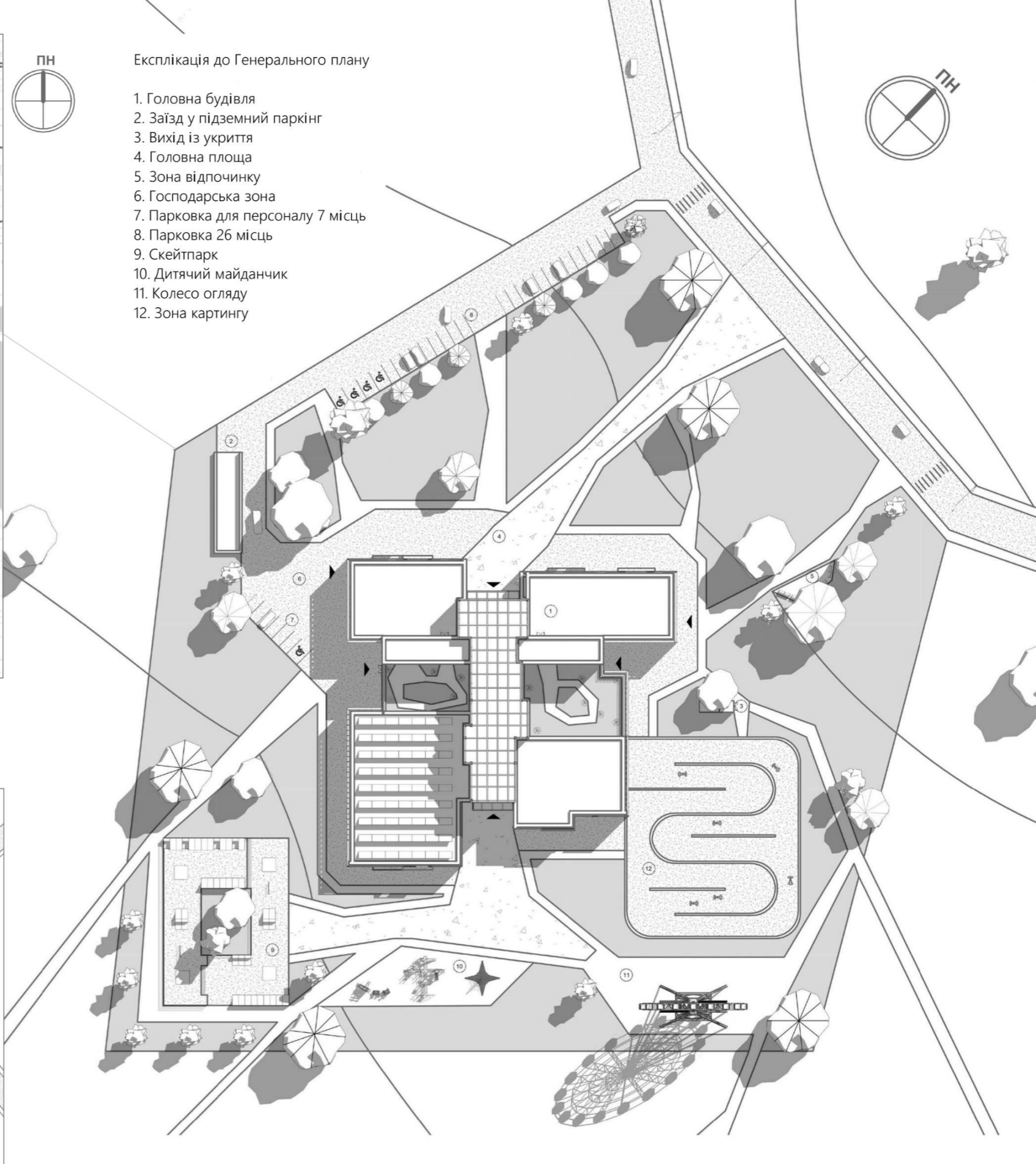


Аксонетрія

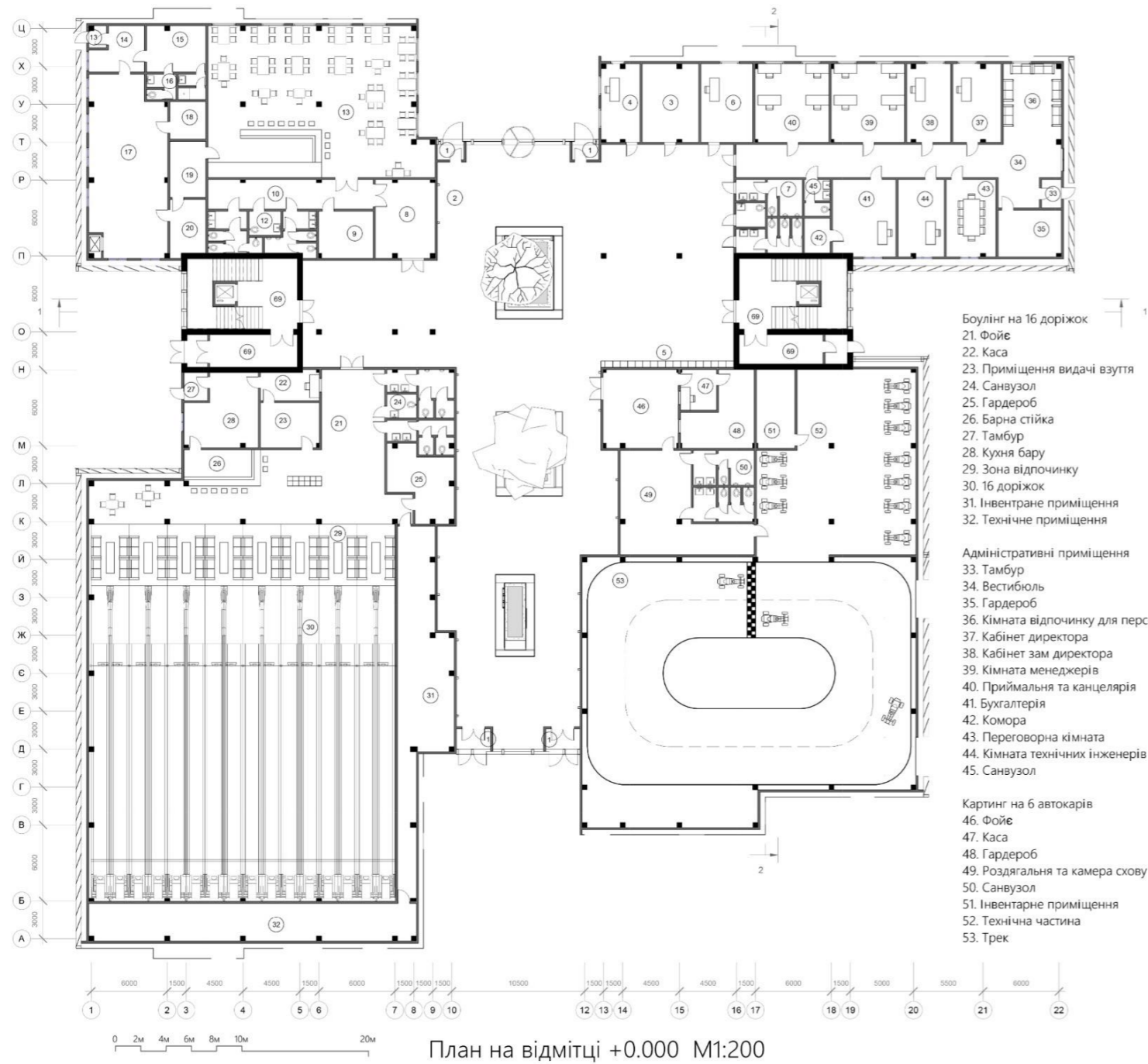


Експлікація до Генерального плану

1. Головна будівля
2. Заїзд у підземний паркінг
3. Вихід із укриття
4. Головна площа
5. Зона відпочинку
6. Господарська зона
7. Парковка для персоналу 7 місць
8. Парковка 26 місць
9. Скейтпарк
10. Дитячий майданчик
11. Колесо огляду
12. Зона картингу



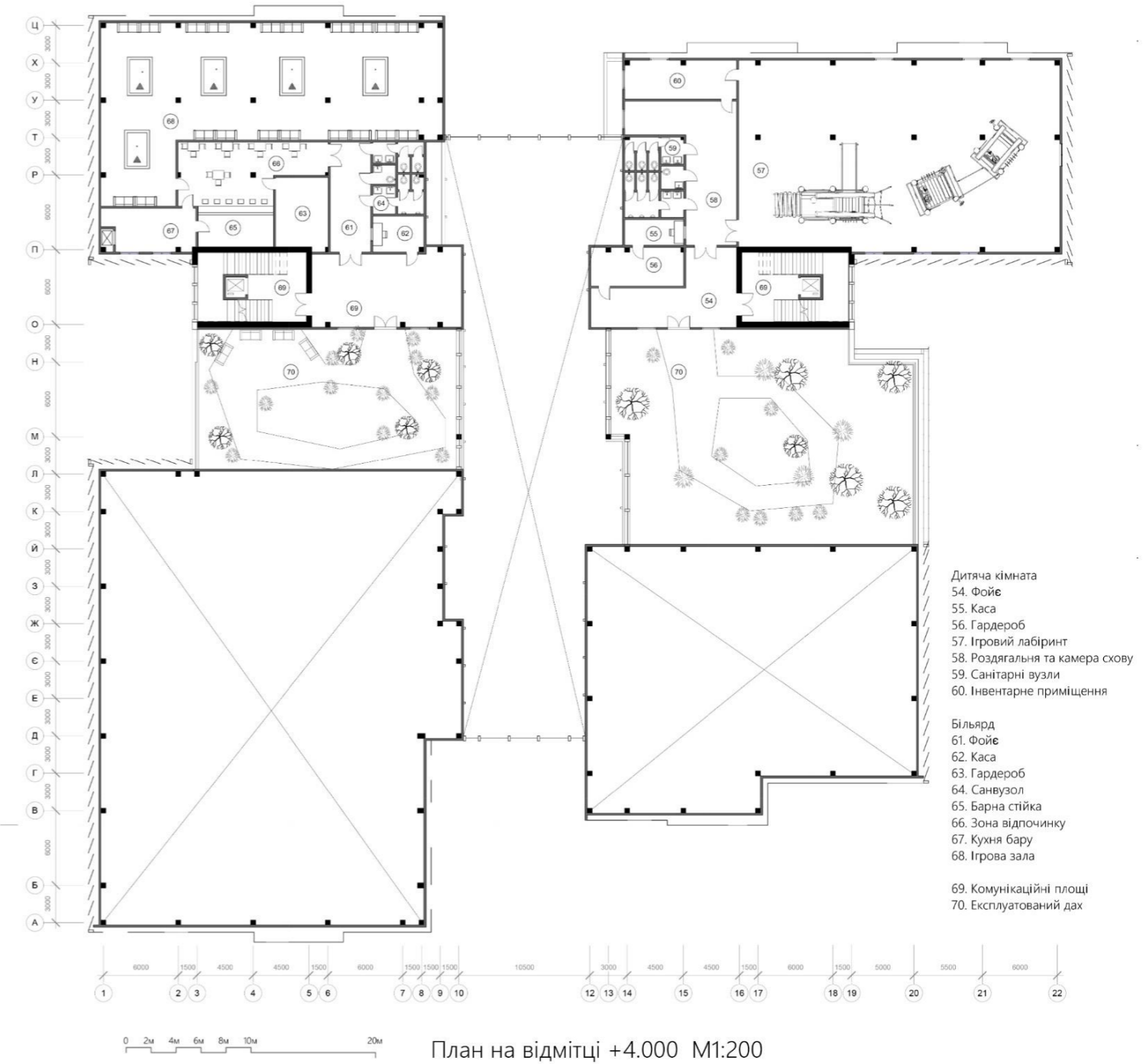
Генеральний план М1:500



- Боулінг на 16 доріжок
- 21. Фойє
  - 22. Каса
  - 23. Приміщення видачі взуття
  - 24. Санвузол
  - 25. Гардероб
  - 26. Барна стійка
  - 27. Тамбур
  - 28. Кухня бару
  - 29. Зона відпочинку
  - 30. 16 доріжок
  - 31. Інвентарне приміщення
  - 32. Технічне приміщення

- Адміністративні приміщення
- 33. Тамбур
  - 34. Вестибюль
  - 35. Гардероб
  - 36. Кімната відпочинку для персоналу
  - 37. Кабінет директора
  - 38. Кабінет зам директора
  - 39. Кімната менеджерів
  - 40. Приймальня та канцелярія
  - 41. Бухгалтерія
  - 42. Комора
  - 43. Переговорна кімната
  - 44. Кімната технічних інженерів
  - 45. Санвузол

- Картинг на 6 автокарів
- 46. Фойє
  - 47. Каса
  - 48. Гардероб
  - 49. Роздягальня та камера схову
  - 50. Санвузол
  - 51. Інвентарне приміщення
  - 52. Технічна частина
  - 53. Трек



- Дитяча кімната
- 54. Фойє
  - 55. Каса
  - 56. Гардероб
  - 57. Ігровий лабіринт
  - 58. Роздягальня та камера схову
  - 59. Санітарні вузли
  - 60. Інвентарне приміщення

- Більярд
- 61. Фойє
  - 62. Каса
  - 63. Гардероб
  - 64. Санвузол
  - 65. Барна стійка
  - 66. Зона відпочинку
  - 67. Кухня бару
  - 68. Ігрова зала

- 69. Комунікаційні площі
- 70. Експлуатований дах



101. Паркінг  
Кількість автостанок - 27 місць  
Кількість автостанок у тому числі МГН - 3 місця

- 102. Тамбур
- 103. Укриття
- 104. Приміщення із спальними місцями
- 105. Санвузол
- 106. Комора для їжі
- 107. Комора брудного одягу

- 108. Медпункт
- 109. Трансформаторна підстанція
- 110. Приміщення котельної з насосною
- 111. Приміщення вентиляції

- Вхідна група
- 1. Тамбур
  - 2. Хол
  - 3. Гардероб
  - 4. Кімната охорони
  - 5. Камера схову
  - 6. Медпункт
  - 7. Санвузол

- Ресторан
- 8. Вестибюль
  - 9. Гардероб
  - 10. Аванзал
  - 11. Зала на 100 людей
  - 12. Санвузол
- Виробничі приміщення:
- 13. Тамбур
  - 14. Завантажувальна
  - 15. Приміщення для персоналу
  - 16. Санвузол і душ
  - 17. Кухня
  - 18. Комора
  - 19. Роздавальна
  - 20. Мийна



22

0 2m 4m 6m 8m 10m 20m

Фасад у вісях 22-1 М1:200

1

Ц

0 2m 4m 6m 8m 10m 20m

Фасад у вісях Ц-А М1:200

А



А

0 2m 4m 6m 8m 10m 20m

Фасад у вісях А-Ц М1:200

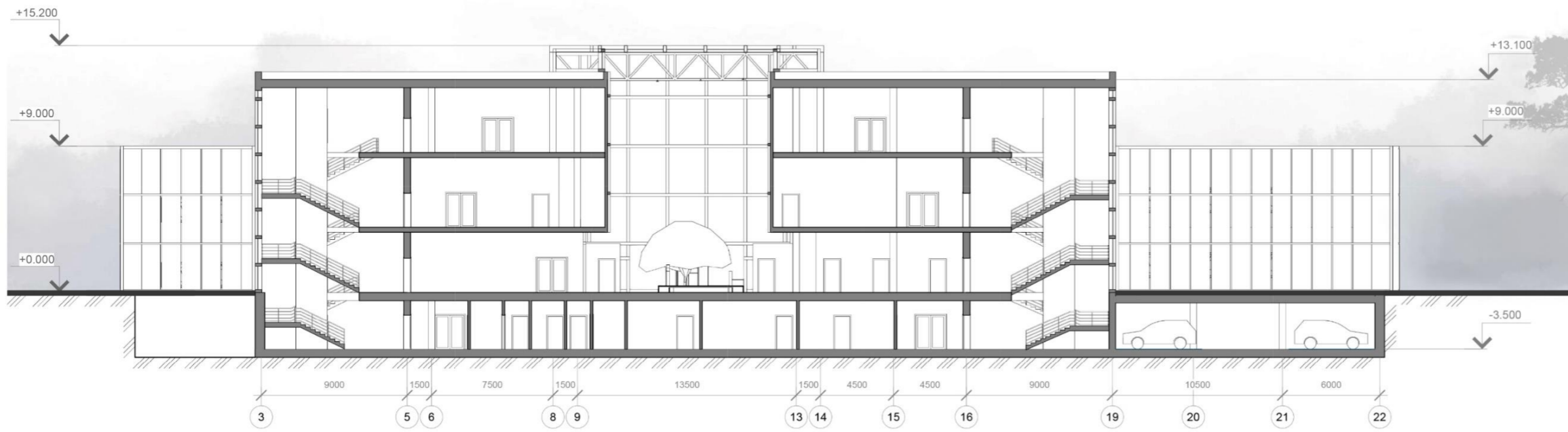
Ц

1

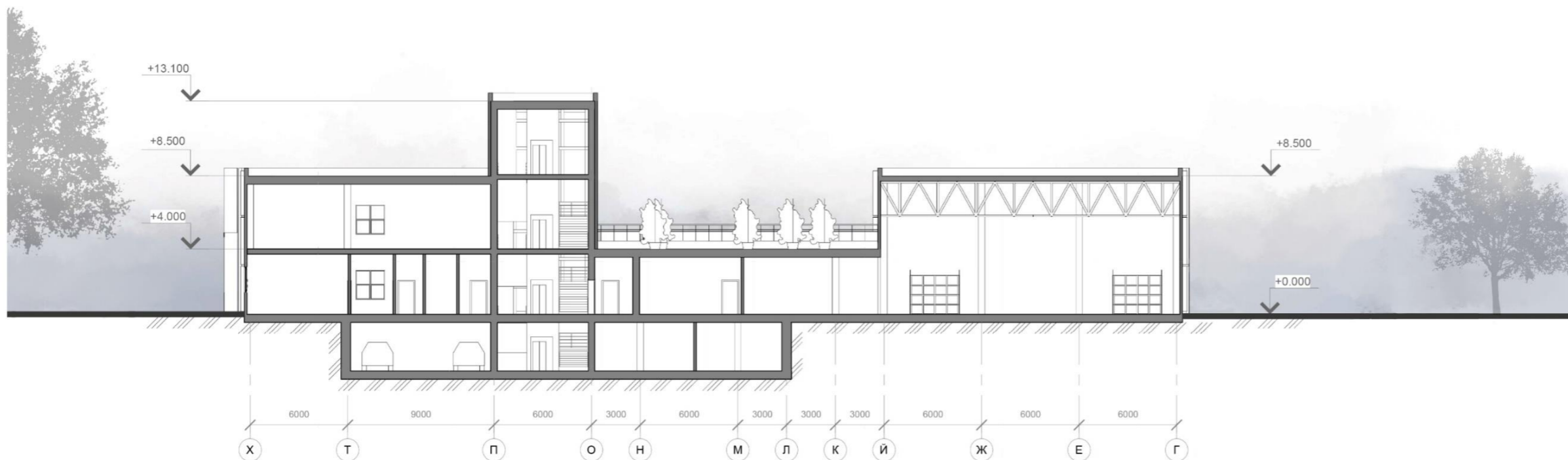
0 2m 4m 6m 8m 10m 20m

Фасад у вісях 1-22 М1:200

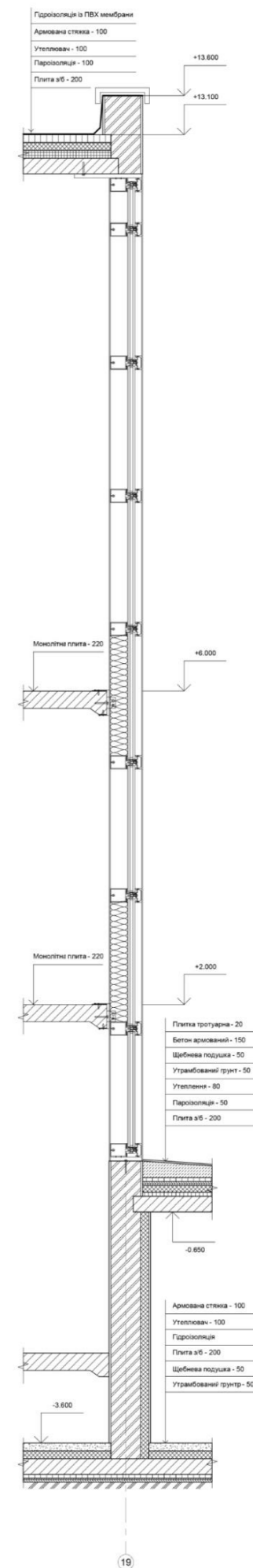
22



Розріз у вісях 3-22 М1:200



Розріз у вісях X-Г М1:200

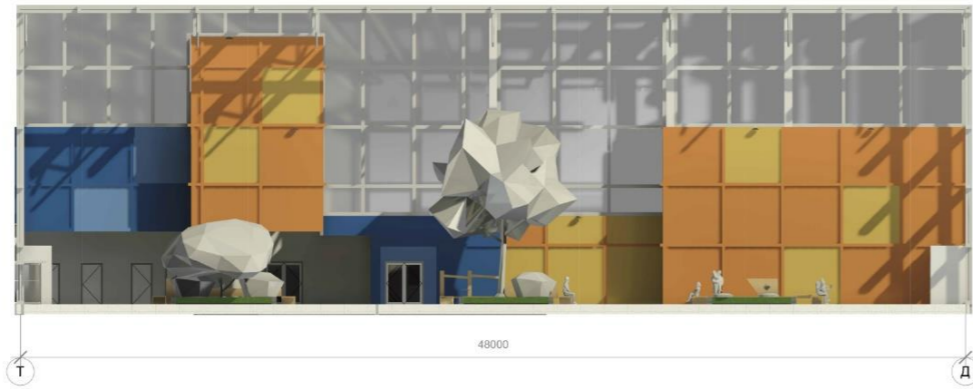


Розріз по стіні М1:25





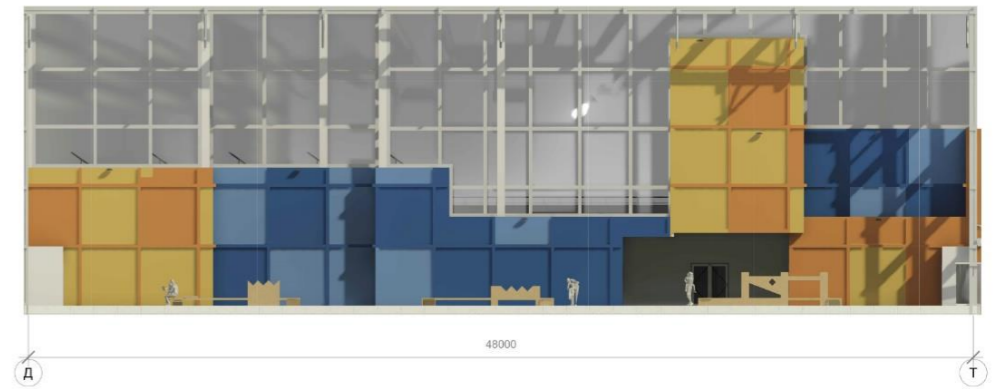
Розгортка у вісях 9-16 М1:200



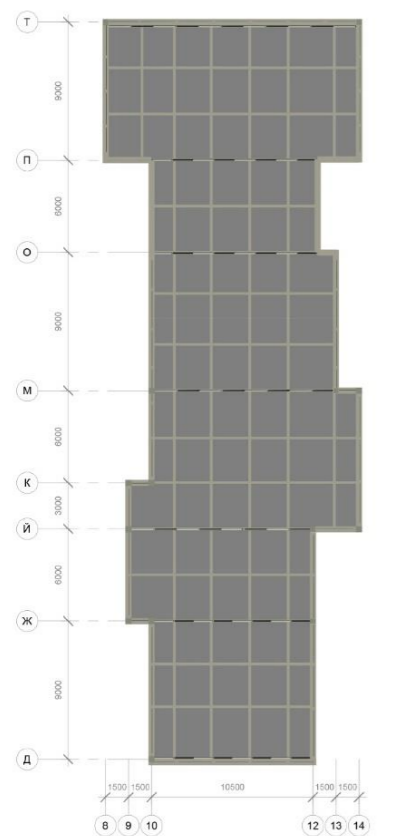
Розгортка у вісях Т-Д М1:200



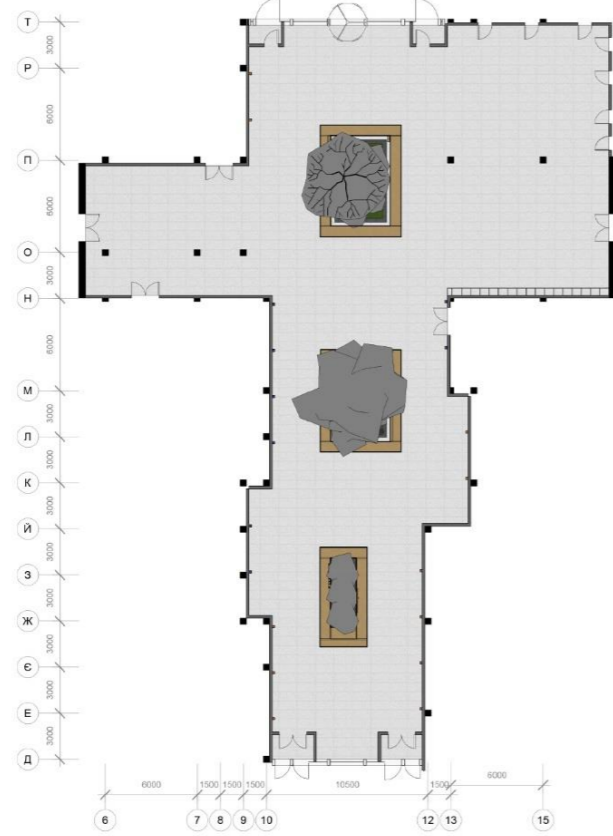
Розгортка у вісях 12-10 М1:200



Розгортка у вісях Д-Т М1:200



План стелі М1:200

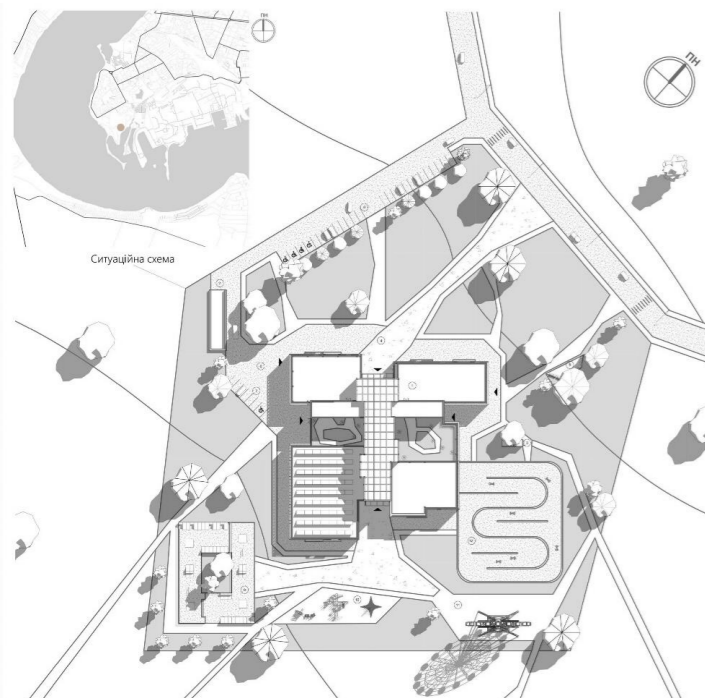


План підлоги М1:200

Експлікація матеріалів

- |                  |   |   |   |
|------------------|---|---|---|
| 1. Фасадна фарба |  | 5. Керамогранітна плитка                    |  |
| 2. Фасадна фарба |  | 6. Двошарове скло з сонцезахисним напленням |  |
| 3. Фасадна фарба |  | 7. Фанера шліфована та лакована             |  |
| 4. Фасадна фарба |  | 8. Алюмінієвий профіль                      |  |





ЦЕНТР РОДИННОГО ВІДПОЧИНКУ В МІСТІ МИКОЛАЄВІ

