

Архітектурний факультет

Кафедра теорії архітектури
і архітектурного проєктування

**ОБ'ЄМНО-ПЛАНУВАЛЬНА ОРГАНІЗАЦІЯ ЖИТЛОВИХ
КОМПЛЕКСІВ ТЕРАСНОГО ТИПУ**

**SPACE-PLANNING ORGANIZATION OF TERRACED
RESIDENTIAL COMPLEXES**

Київ 2024

Виконав: ст. гр. АБСм-22-3а
Мартинovich Н.В.
Керівник: доц. Гомон О.О.
доц. Пекер А.Й.

Об'єкт дослідження

житлові комплекси терасного типу

Предмет дослідження

об'ємно-планувальна організація житлових комплексів терасного типу

Мета дослідження

розробити теоретичні та практичні положення формування житлових комплексів терасного типу, а також організацію архітектурно-планувальні рішення та варіанти розвитку житлових комплексів терасного типу в Україні

РОЗДІЛ 1 СТАН ДОСЛІДЖЕННЯ, ПРОЕКТУВАННЯ ЖИТЛОВИХ КОМПЛЕКСІВ ТЕРАСНОГО ТИПУ

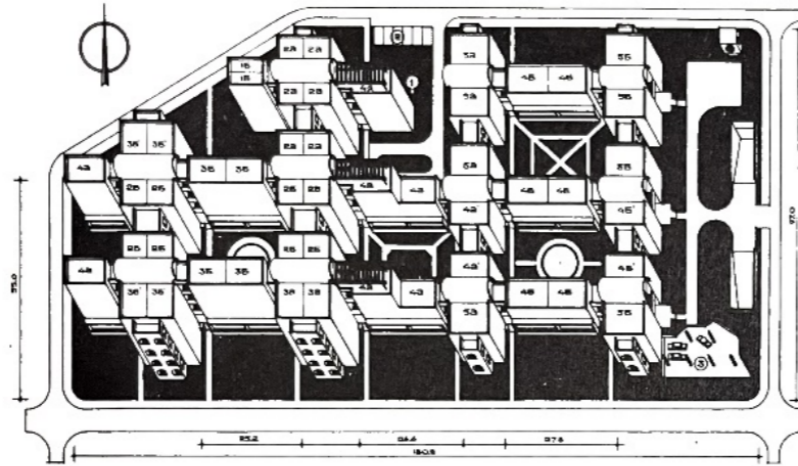
1.1 ТЕОРИТИЧНІ ПЕРЕДУМОВИ ДОСЛІДЖЕННЯ ЖИТЛОВИХ КОМПЛЕКСІВ ТЕРАСНОГО ТИПУ

Обґрунтування та підходи у проектуванні малоповерхової житлової забудови підвищеної щільності

Описано головні підходи у проектуванні малоповерхової житлової забудови підвищеної щільності, що повинні утворити комфортне та енергозберігаюче житло.

Виділено основні чинники проектування, які впливають на майбутні проекти щільного житла.

Гресь К.С.



Проектування приміщень спільного користування в житлових комплексах

У даній статті розповідається про те що життя в житловому комплексі було представлено, як нову модель людського поселення після публікації принципів модернізму, але ця нова модель швидко показала свої слабкі сторони, і почалася хвиля критики.

Мохаммада М.Г.



Як житловий комплекс регулює поведінку мешканців?

Дослідження вивчає, як фізичні компоненти у житлових комплексах впливають на соціальні взаємодії мешканців. Це важливо, оскільки урбанізація та обмеження міської землі можуть обмежувати соціальну взаємодію.

Нозарі З.

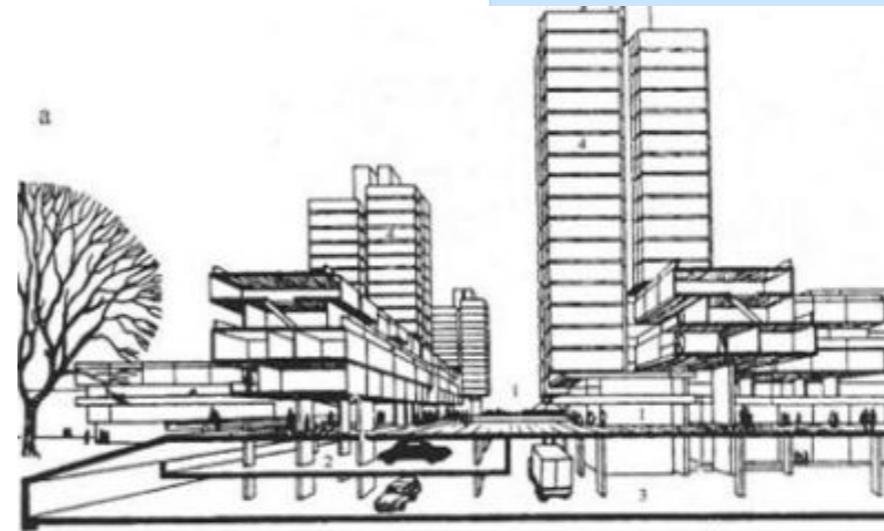


Проектування житлового комплексу з метою підвищення якості життя з акцентом на відкриті та напіввідкриті приватні простори

Сучасні житлові приміщення відокремлюють людей від природи та обмежують їхнє спілкування, недооцінюючи важливість відкритих просторів, які

колись були центром соціальної активності та архітектурної цінності.

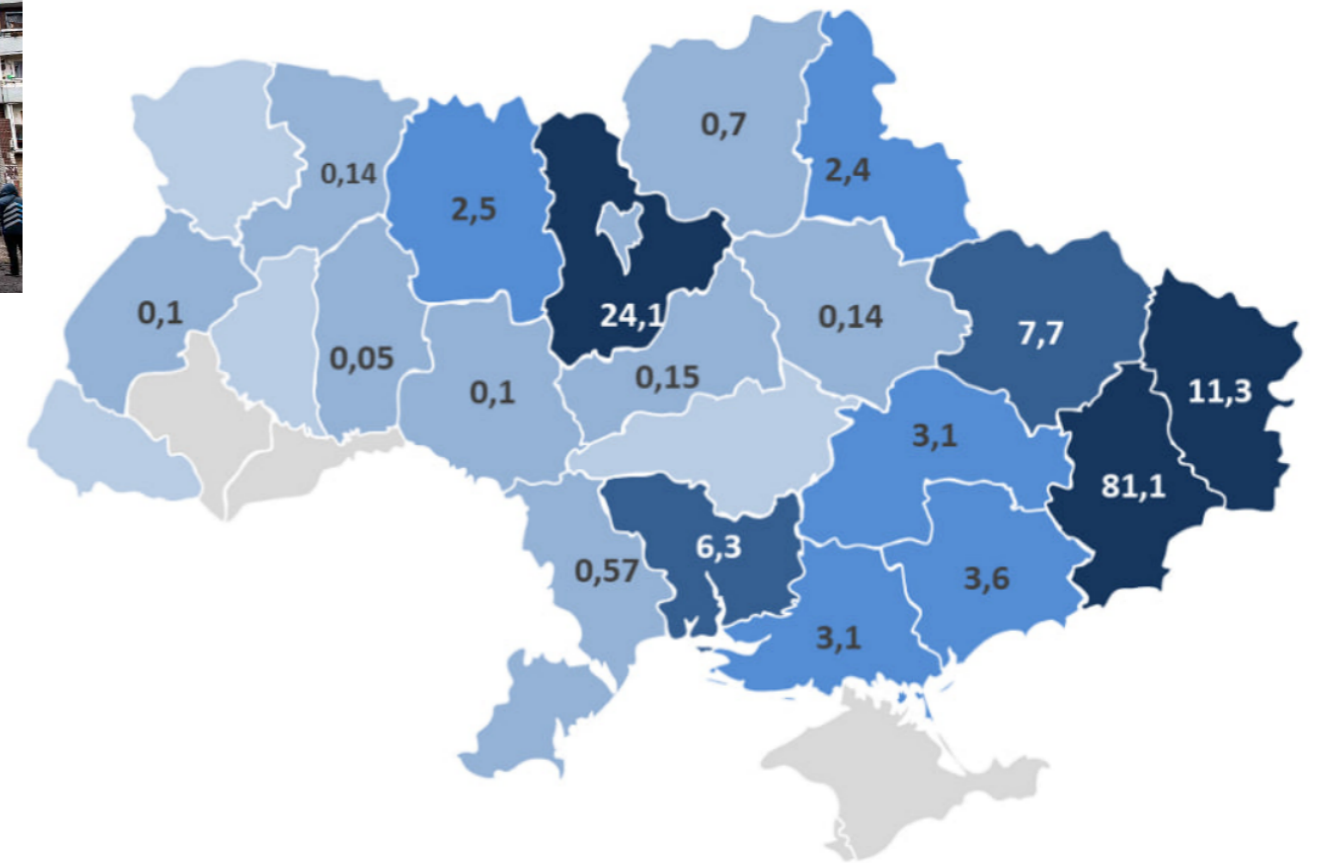
Український екологічний журнал



1.2 ІСТОРИЧНІ ЗАСАДИ ТА ФОРМУВАННЯ ЖИТЛОВИХ КОМПЛЕКСІВ ТЕРАСНОГО ТИПУ



Регіональний розподіл кількості зруйнованих або пошкоджених об'єктів житлового фонду, тис. од.



Види витрат	Одиниця кількості	Первісна к-ть об'єктів	К-ть пошкоджених об'єктів	Оцінка витрат млрд
Прямі збитки				
Зруйновано				
Багатоквартирні будинки	Од	178 921	6 016	28,494
Приватні будинки	Од	8 984 976	66 618	4,692
Гуртожитки	Од	7 114	79	0,195
Пошкоджено				
Багатоквартирні будинки	Од	178 921	11 535	17,919
Приватні будинки	Од	8 984 976	69 391	2,133
Гуртожитки	Од	7 114	223	0,183
Загальні збитки	Од			53,62

Кількість житлових будинків, од	8 089 381
Загальна площа житлових приміщень, м2	892 146 499
У житлових будинках	880 290 524
У гуртожитках	11 762 254
У нежитлових будівлях	93 364
Житлова площа житлових приміщень, м2	560 228 750
У житлових будинках	553 550 572
У гуртожитках	6 665 422
У нежитлових будівлях	62 756

Житловий комплекс «LION HILLS», Київ, Україна, 2021 рік.



Житловий комплекс «Mirax», Київ, Україна, 2022 рік.



Житловий комплекс «Asma Bahçelen» Ізмір, Туреччина, 2017 рік.



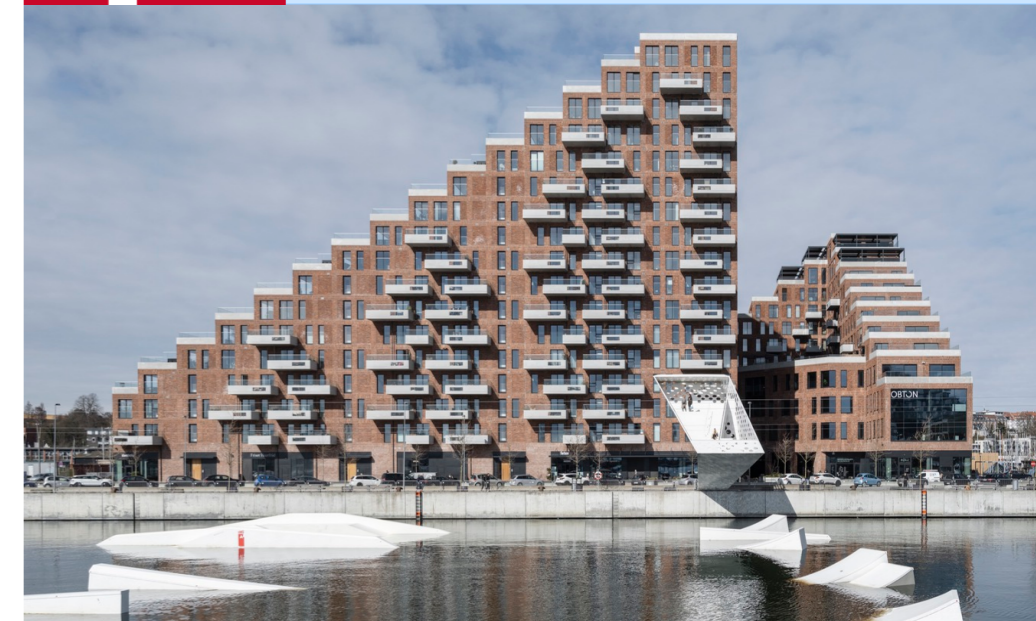
Житловий комплекс «Safdie Architects», Чунціні, Китай, 2023 рік.

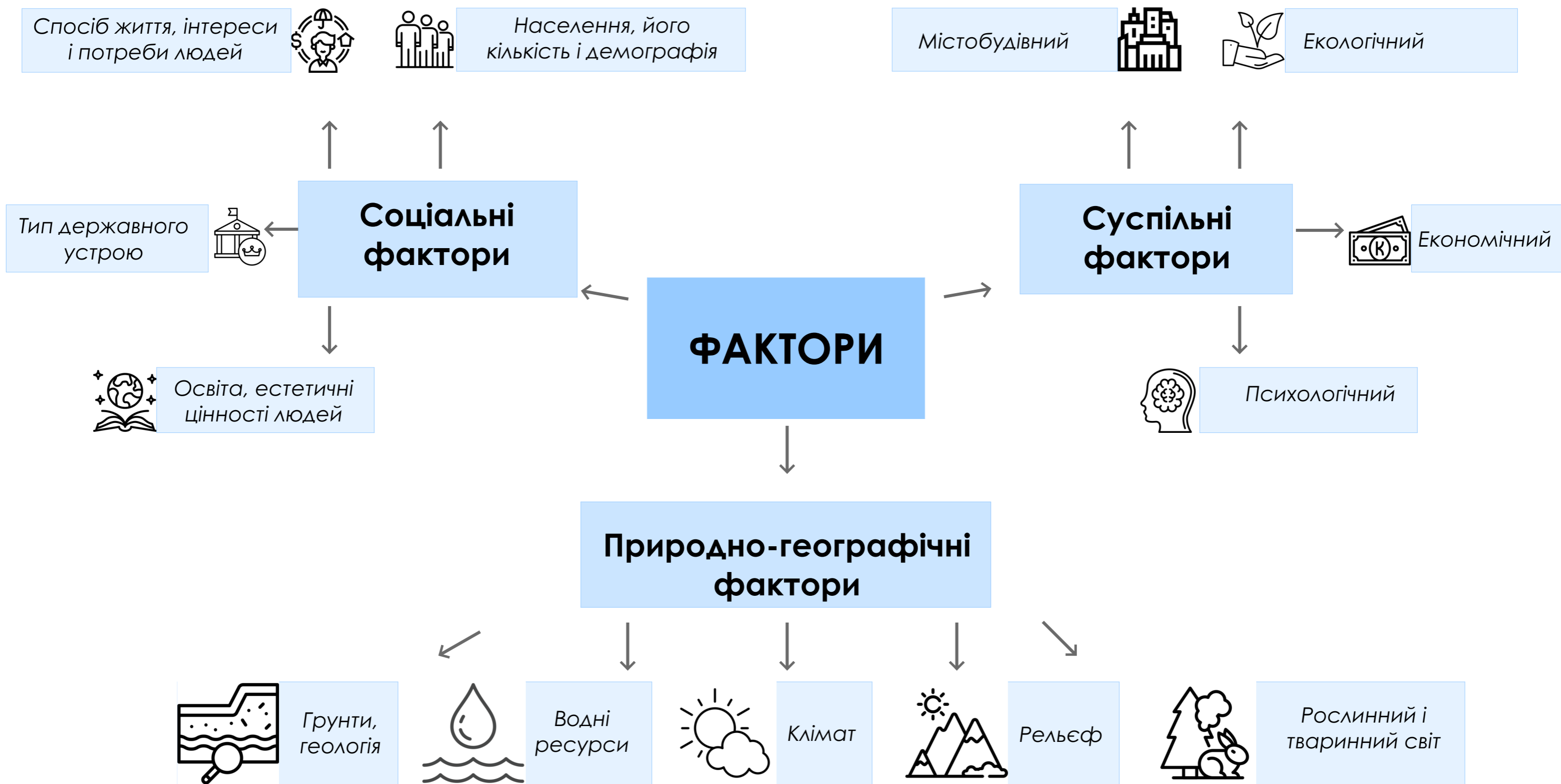


Житловий комплекс «Sordo Madaleno Arquitectos» в м. Мехіко, Мексика. 2018 рік.



Житловий комплекс «Nicolinehus», Орхус, Данія, 2023 рік, арх. AART Architects.





ОБЛАСТЬ ДОСЛІДЖЕННЯ



ЗАГАЛЬНІ НАПРЯМКИ ДОСЛІДЖЕННЯ

- Містобудівний аспект
- Економічний аспект
- Екологічний аспект
- Психологічний аспект
- Технічний аспект

Класифікація житлових комплексів терасних будинків

Типи блокування терасного будинку

Терасні будинки класифікують:

Однорядне блокування

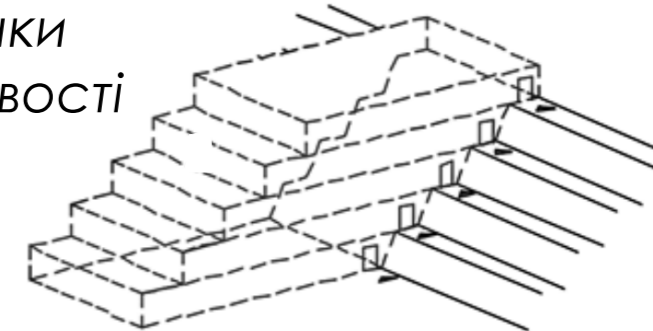
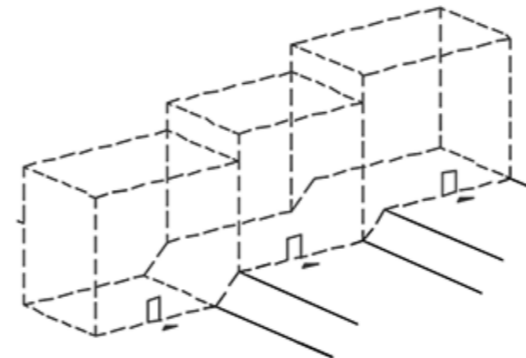
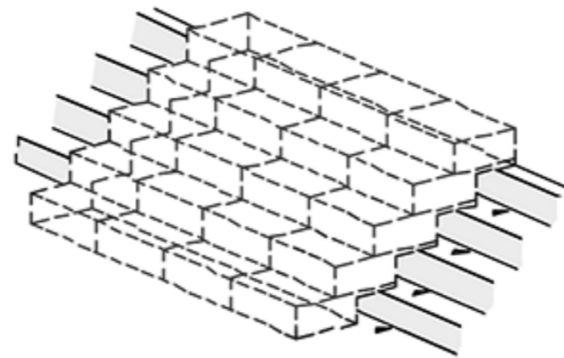
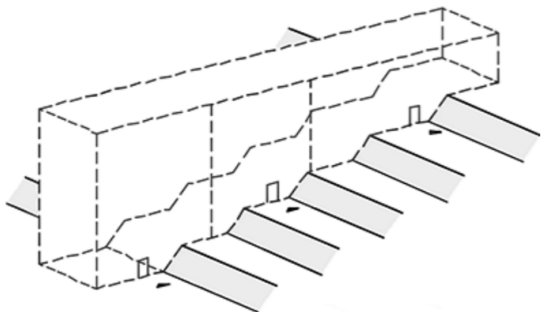
Дворядне блокування

Ступінчасті

Каскадно-секційно або терасно-блоковані

Терасні

Терасні будинки змінної поверховості



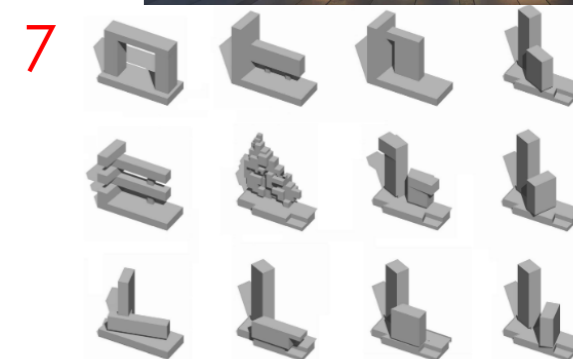
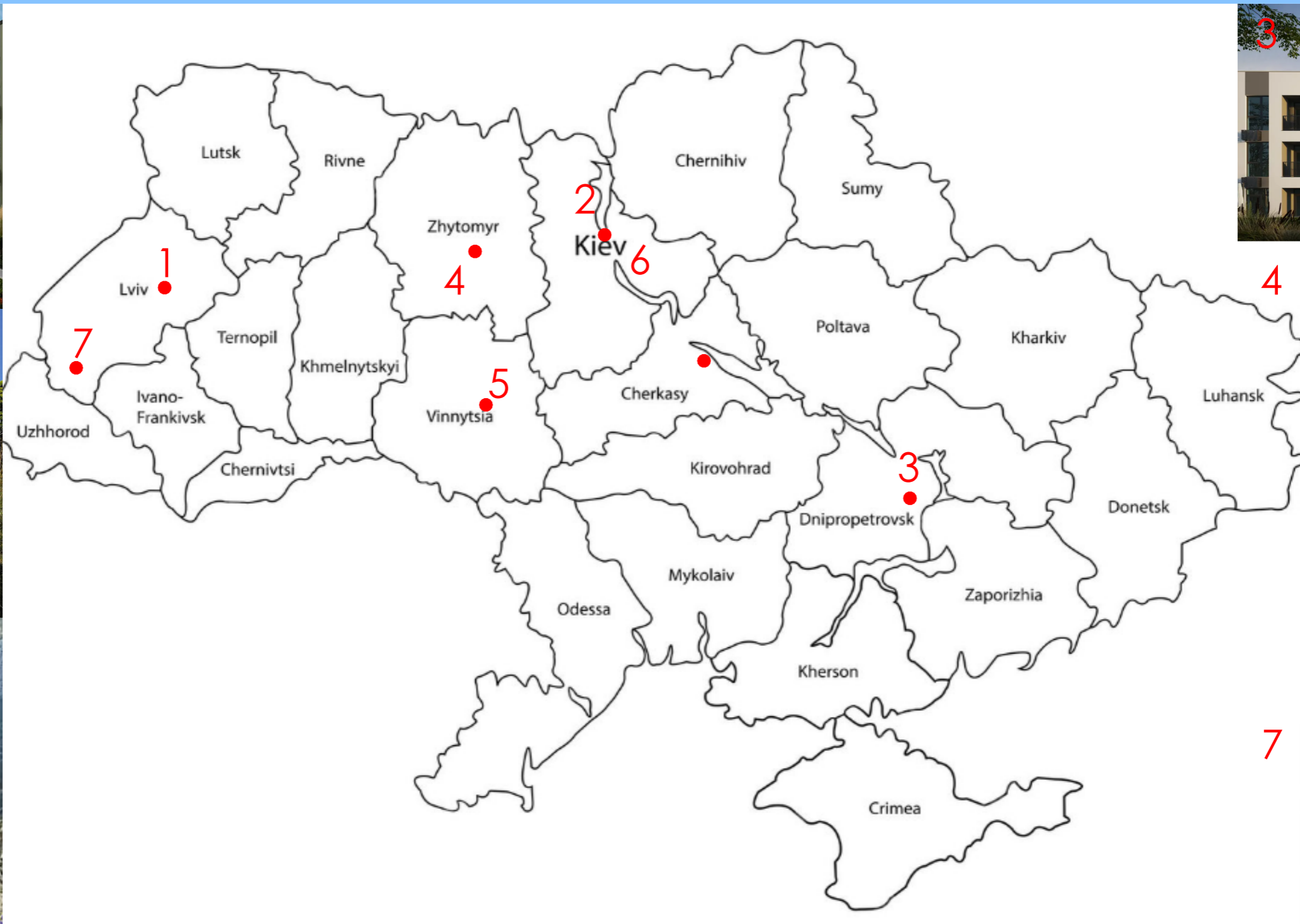
Змінної поверховості

Терасні

Каскадно-секційні

Ступінчасті





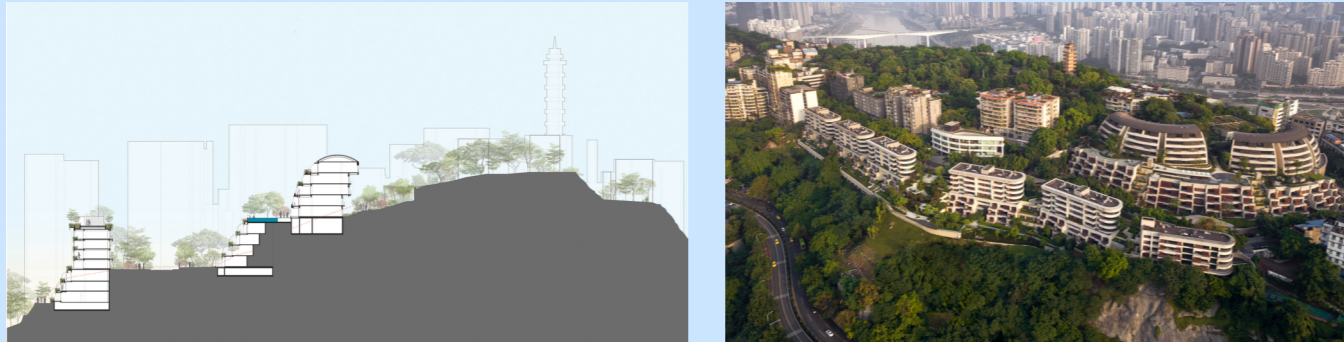
Причини забудови схилів

- | | | | |
|---|--------------------------------------|---|-------------------------------------|
| 1 Складні інженерно-геологічні умови | 2 Висока щільність забудови | 3 Створення підвищеного комфорту житлових квартир | 4 Відкритість території для квартир |
| 5 Захищеність терас, візуальна ізоляція | 6 Велика кількість зелених насаджень | 7 Багато композиційних варіантів будівництва | |

2.3 АРХІТЕКТУРНО-ПЛАНУВАЛЬНІ ТА ОБ'ЄМНО ПРОСТОРОВІ ФОРМУВАННЯ ЖИТЛОВИХ КОМПЛЕКСІВ ТЕРАСНОГО ТИПУ

Оптимізація використання простору

Житловий комплекс «Safdie Architects», Чунціні, Китай, 2023 рік.



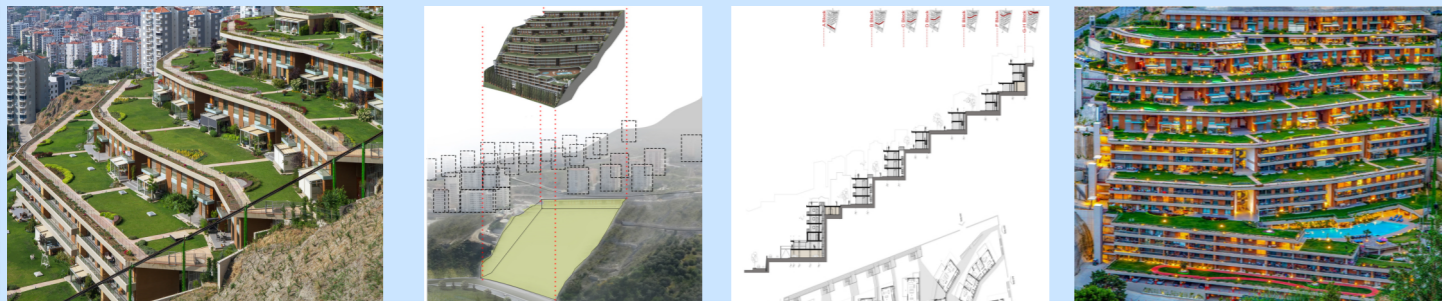
Створення приватних та громадських зон

Житловий комплекс «Habitat Qinghuangdao»
Циньхуандао, Китай, 2018 рік.



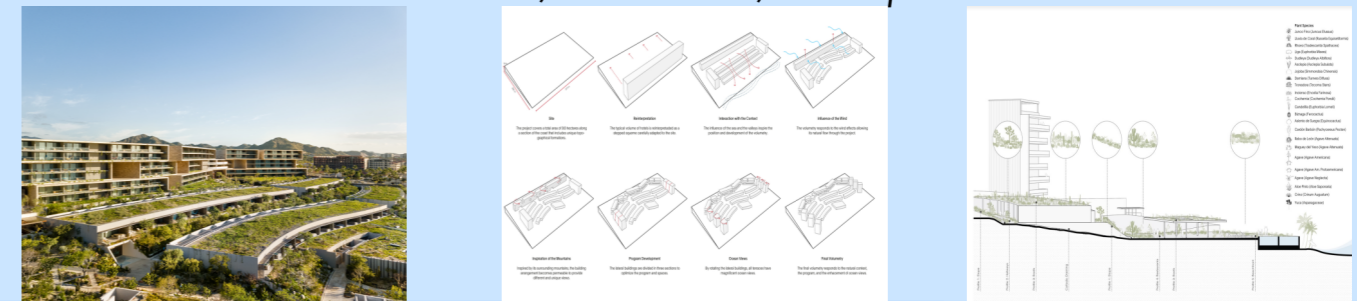
Збереження природного ландшафту

Житловий комплекс «Asma Bahçeler»
Ізмір, Туреччина, 2017 рік.



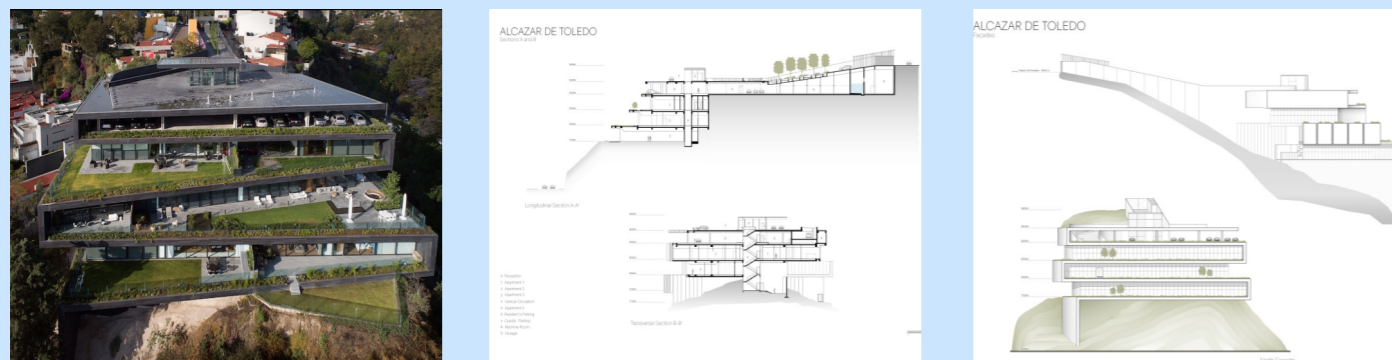
Максимізація природного освітлення та вентиляції

Житловий комплекс Solaz Los Cabos
Hotel, Мексика, 2018 рік



Створення панорамних видів

Sordo Madaleno Arquitectos

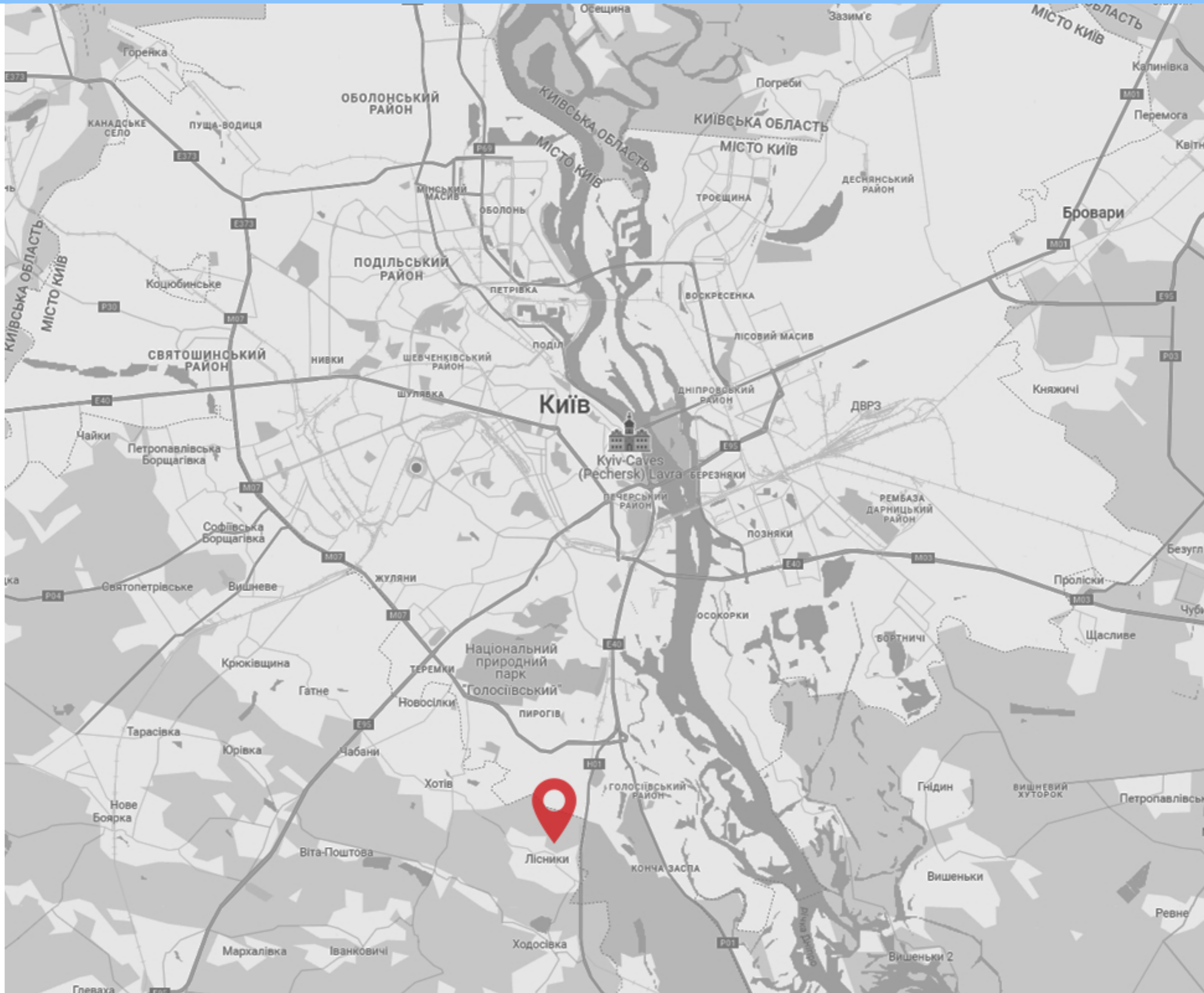


Адаптація до міського середовища

Житловий комплекс «Nicolinehus», Орхус,
Данія, 2023 рік, арх. AART Architects.

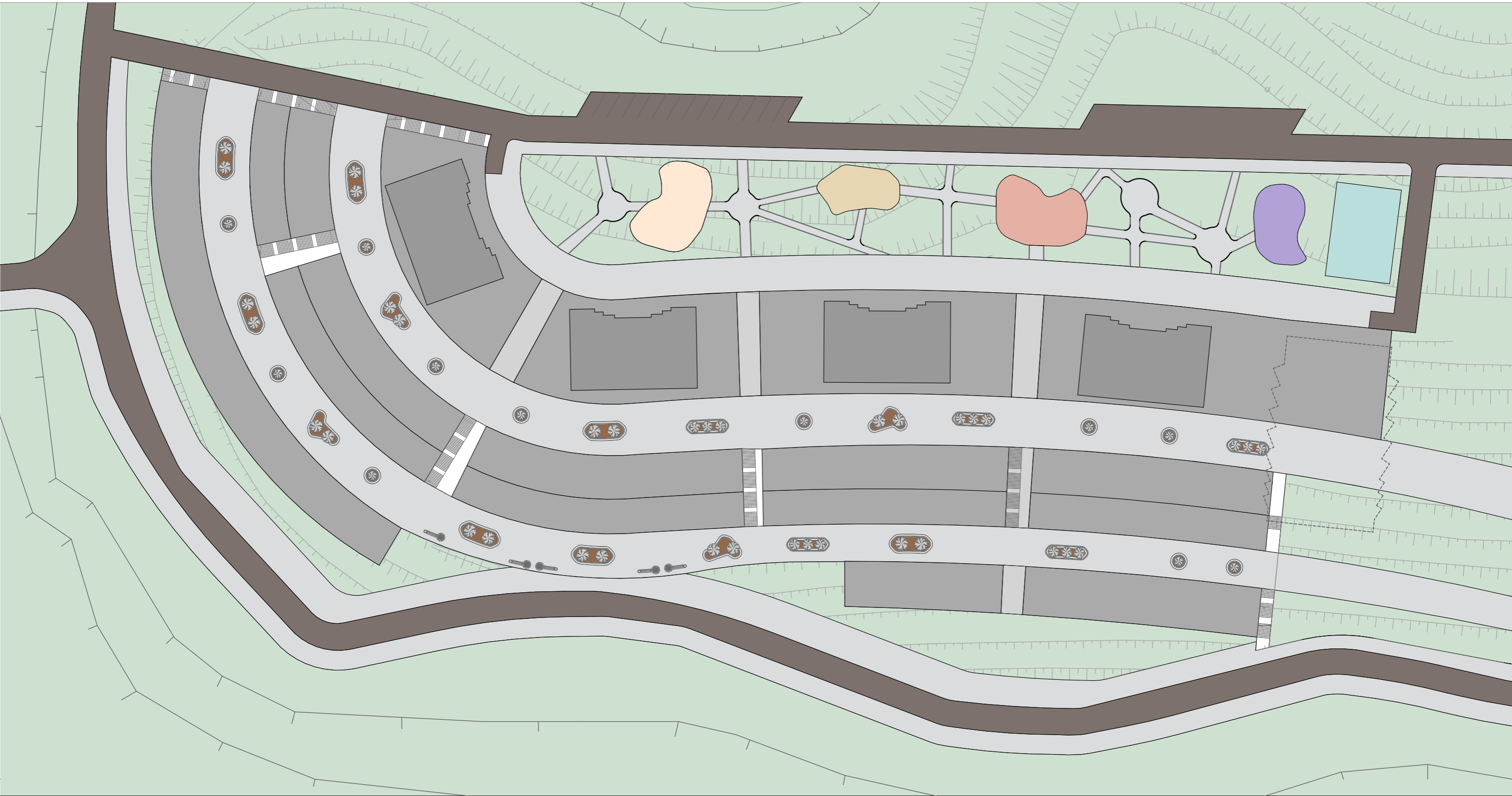


РОЗДІЛ 3 ОСОБЛИВОСТІ ПРОЕКТУВАННЯ ЖИТЛОВИХ КОМПЛЕКСІВ ТЕРАСНОГО ТИПУ НА ПРИКЛАДІ КОМПЛЕКСУ В С. ЛІСНИКИ КИЇВСЬКОЇ ОБЛАСТІ ПРАКТИЧНА ЧАСТИНА



МІСТОБУДІВНИЙ АНАЛІЗ

ПРАКТИЧНА ЧАСТИНА
СИТУАЦІЙНИЙ ПЛАН, ГЕНПЛАН



ПРАКТИЧНА ЧАСТИНА
ПЛАН НА ВІДМІТЦІ +3.300, +4.800, +8.100

Проект житлового
комплексу терасного типу

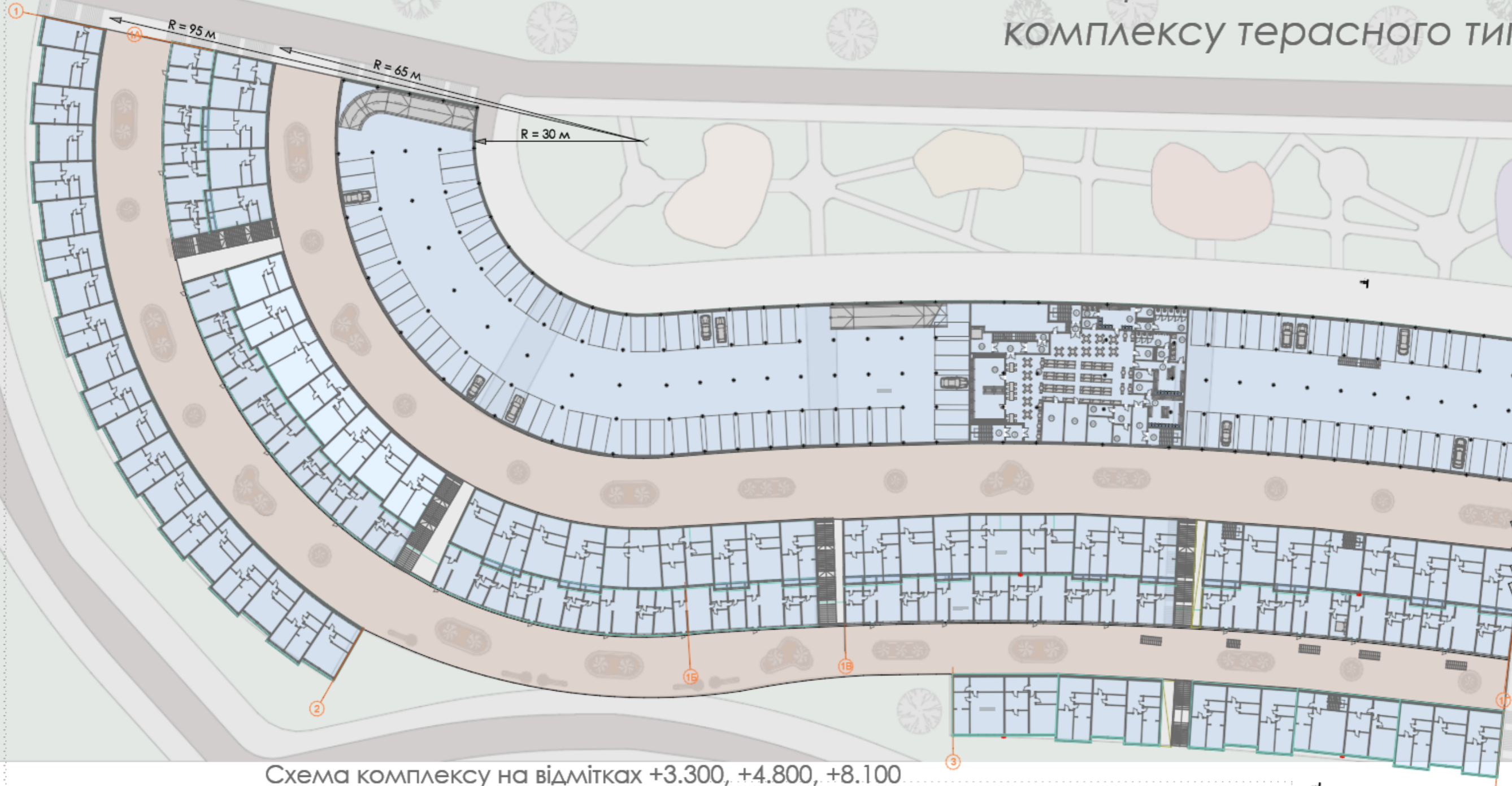


Схема комплексу на відмітках +3.300, +4.800, +8.100

ПРАКТИЧНА ЧАСТИНА
ПЛАН НА ВІДМІТЦІ +3.300



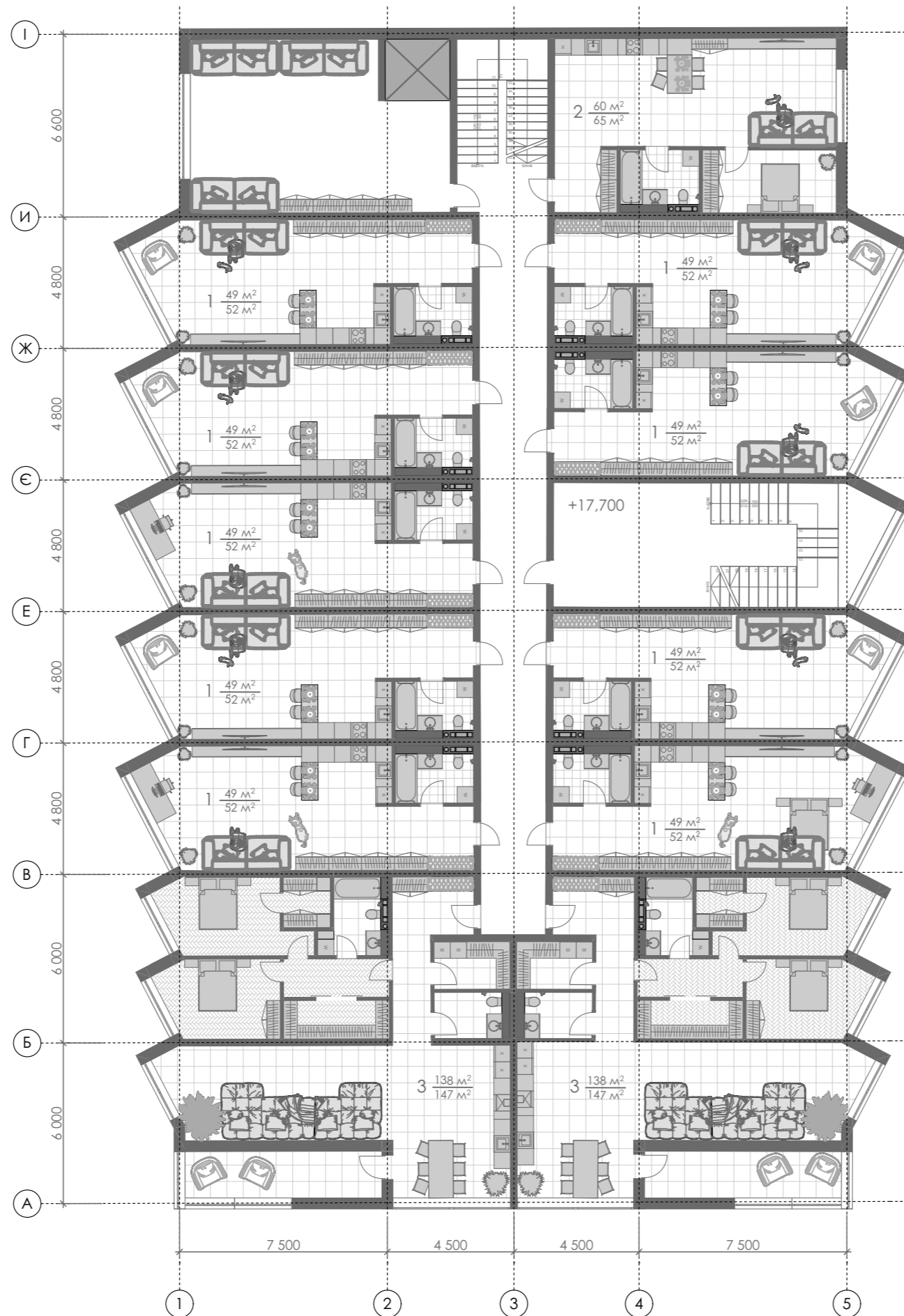
ПРАКТИЧНА ЧАСТИНА
ПЛАН НА ВІДМІТЦІ +0.000



ПРАКТИЧНА ЧАСТИНА
ПЛАН НА ВІДМІТЦІ +4.800



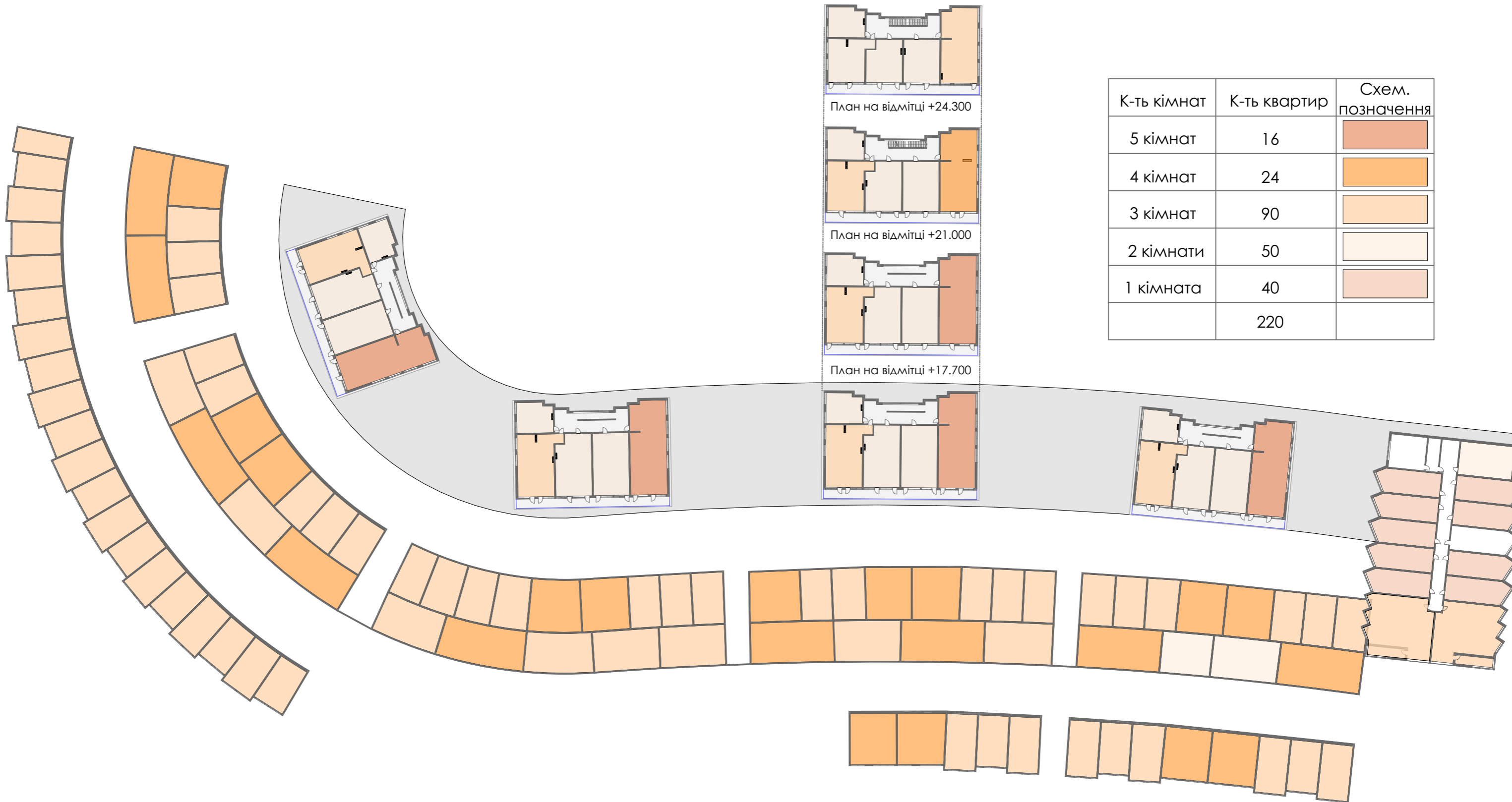
ПРАКТИЧНА ЧАСТИНА ПЛАН НА ВІДМІТЦІ +17.700



ПРАКТИЧНА ЧАСТИНА
ПЛАН НА ВІДМІТЦІ +17.700



ПРАКТИЧНА ЧАСТИНА СХЕМА РОЗТАШУВАННЯ КВАРТИР



К-ть кімнат	К-ть квартир	Схем. позначення
5 кімнат	16	
4 кімнат	24	
3 кімнат	90	
2 кімнати	50	
1 кімната	40	
	220	

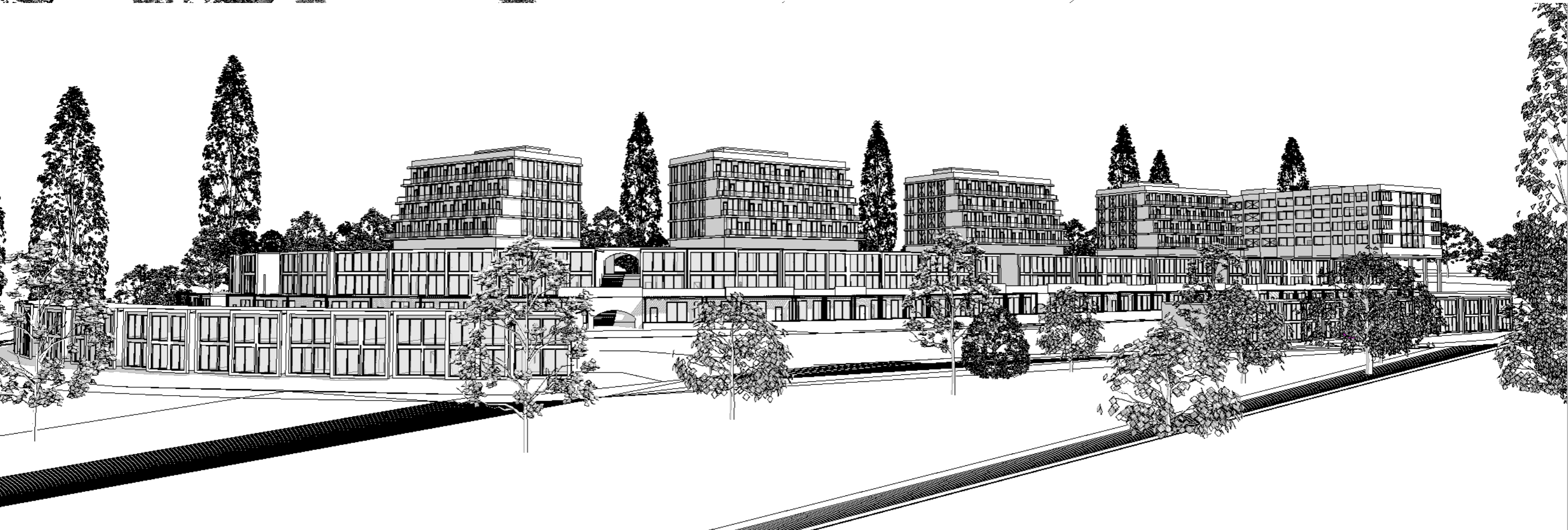
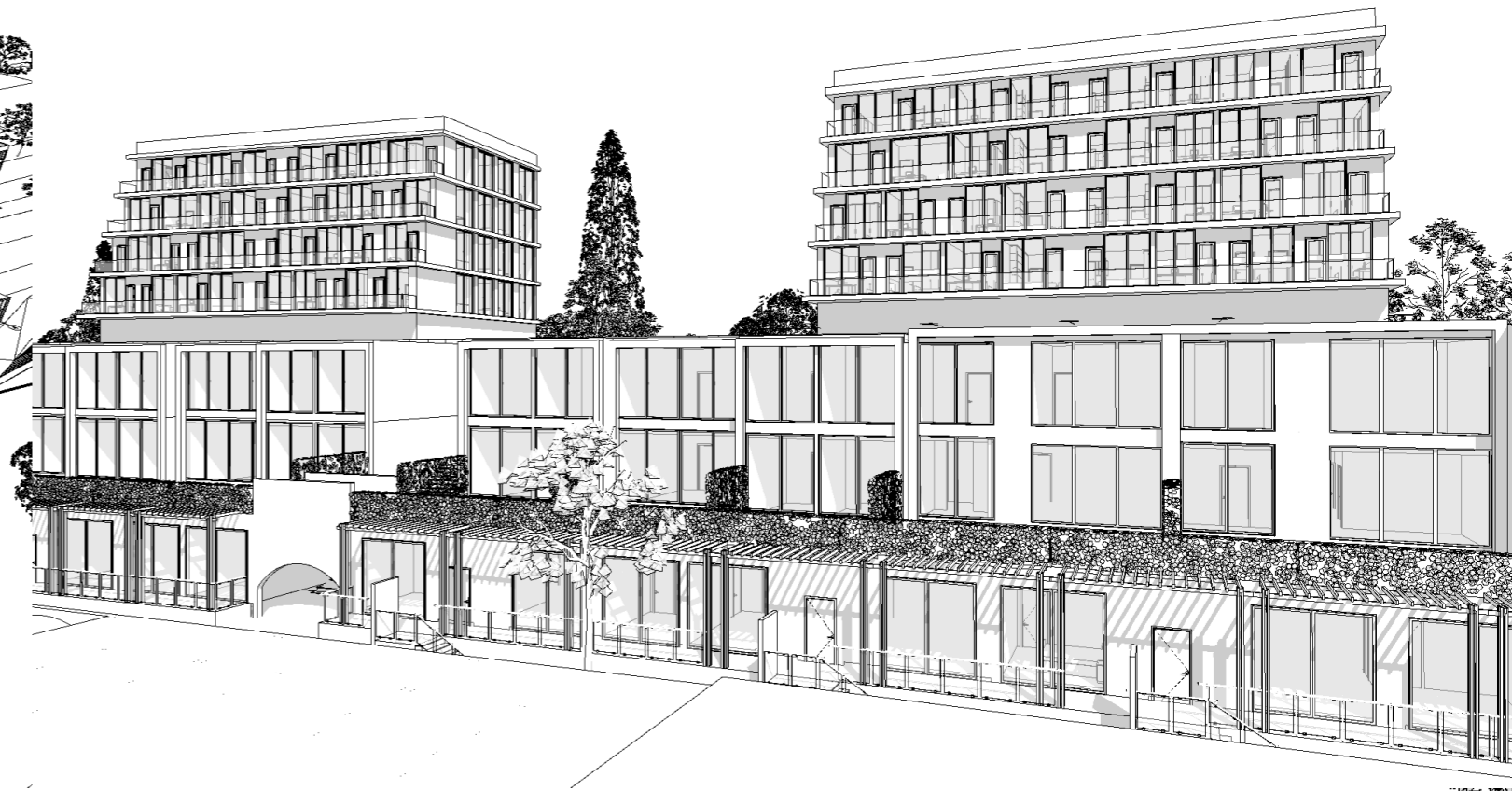
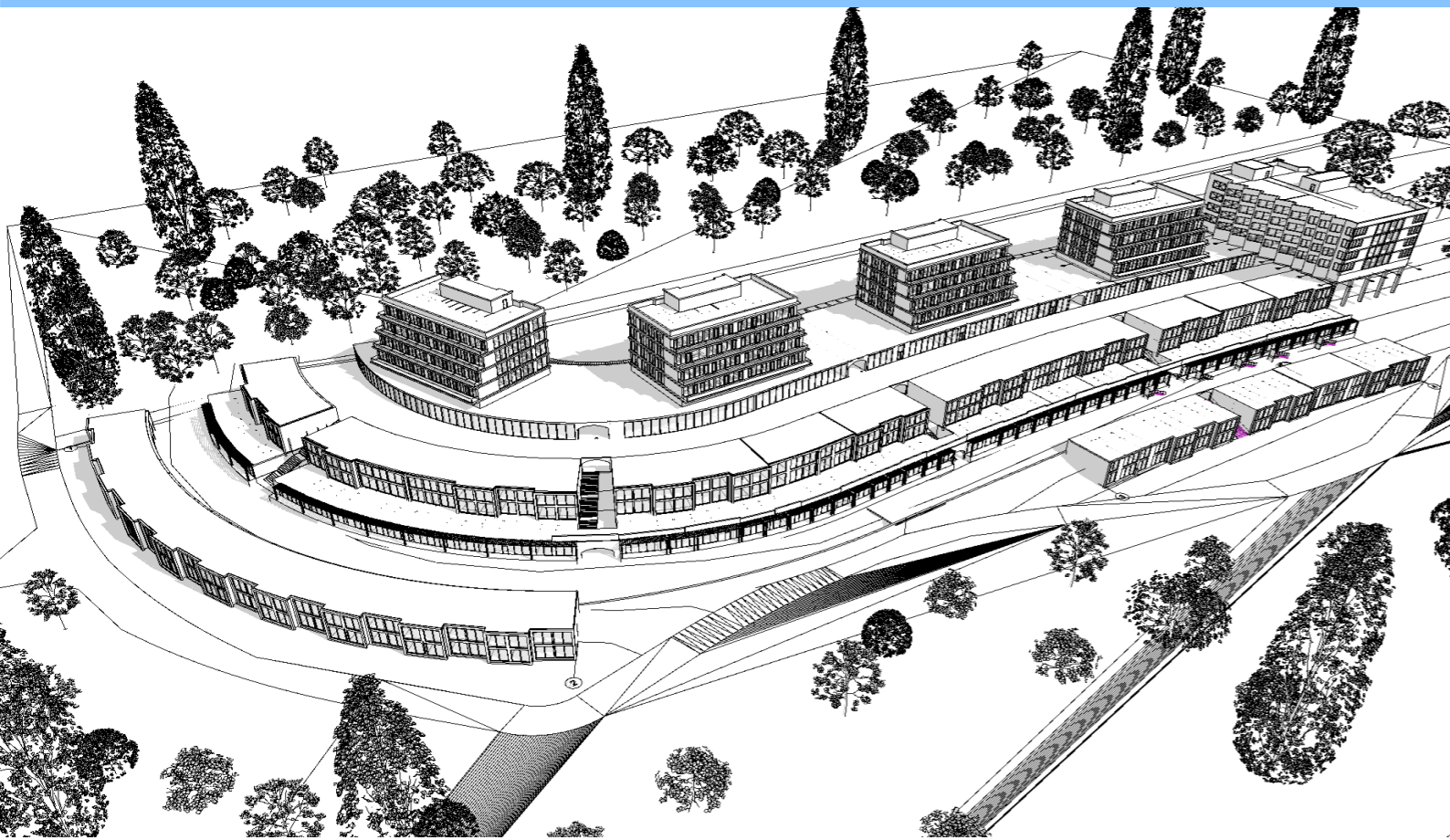
ПРАКТИЧНА ЧАСТИНА
РОЗРІЗ 1-1



ПРАКТИЧНА ЧАСТИНА
ФАСАДИ



ПРАКТИЧНА ЧАСТИНА
ПЕРСПЕКТИВА



ПРАКТИЧНА ЧАСТИНА
ІНТЕР'ЄР





СЕРТИФІКАТ

учасника VI науково-практичної конференції

**«МІСТОБУДУВАННЯ:
ПРОБЛЕМИ І ПЕРСПЕКТИВИ РОЗВИТКУ»,**

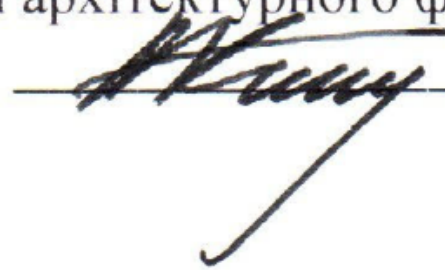
яка відбулася 23 квітня 2024 року

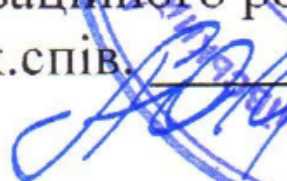
*в Київському національному університеті будівництва і архітектури
на кафедрі містобудування*

виданий студенту кафедри теорії архітектури

Київського Національного університету будівництва і архітектури

Мартиновичу Назарію Володимировичу

Декан архітектурного факультету КНУБА,
проф.  О. В. Кащенко

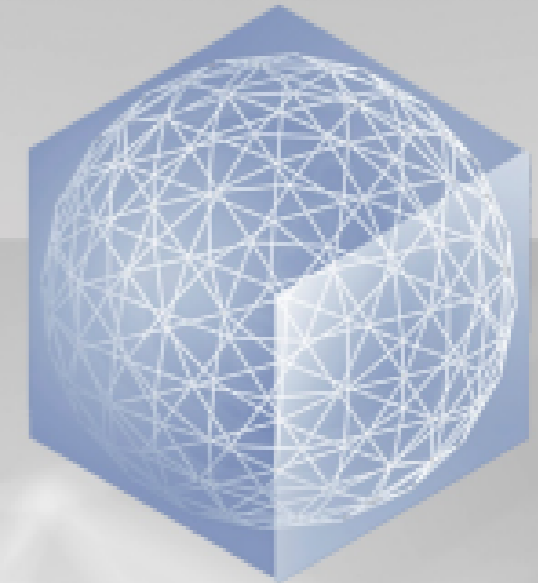
Проректор з наукової роботи та
інноваційного розвитку КНУБА,
канд.т.н., ст. наук.спів.  О.Ю. Ковальчук



СЕРТИФІКАТ



Київський національний університет будівництва і архітектури
Архітектурний факультет
Кафедра Теорії архітектури



СЕРТИФІКАТ

учасника
другої науково-практичної конференції

«ПРОГНОСТИЧНІ НАПРЯМКИ РОЗВИТКУ СУЧАСНОЇ АРХІТЕКТУРИ»

25 КВІТНЯ 2023

видано: Мартиновичу Назарію Володимировичу

тема доповіді: «Архітектурно-планувальні рішення житлових комплексів терасного типу».

Зав.каф. Теорії архітектури д.арх., проф.

Ковальська Г.Л.

ДЯКУЮ ЗА УВАГУ!