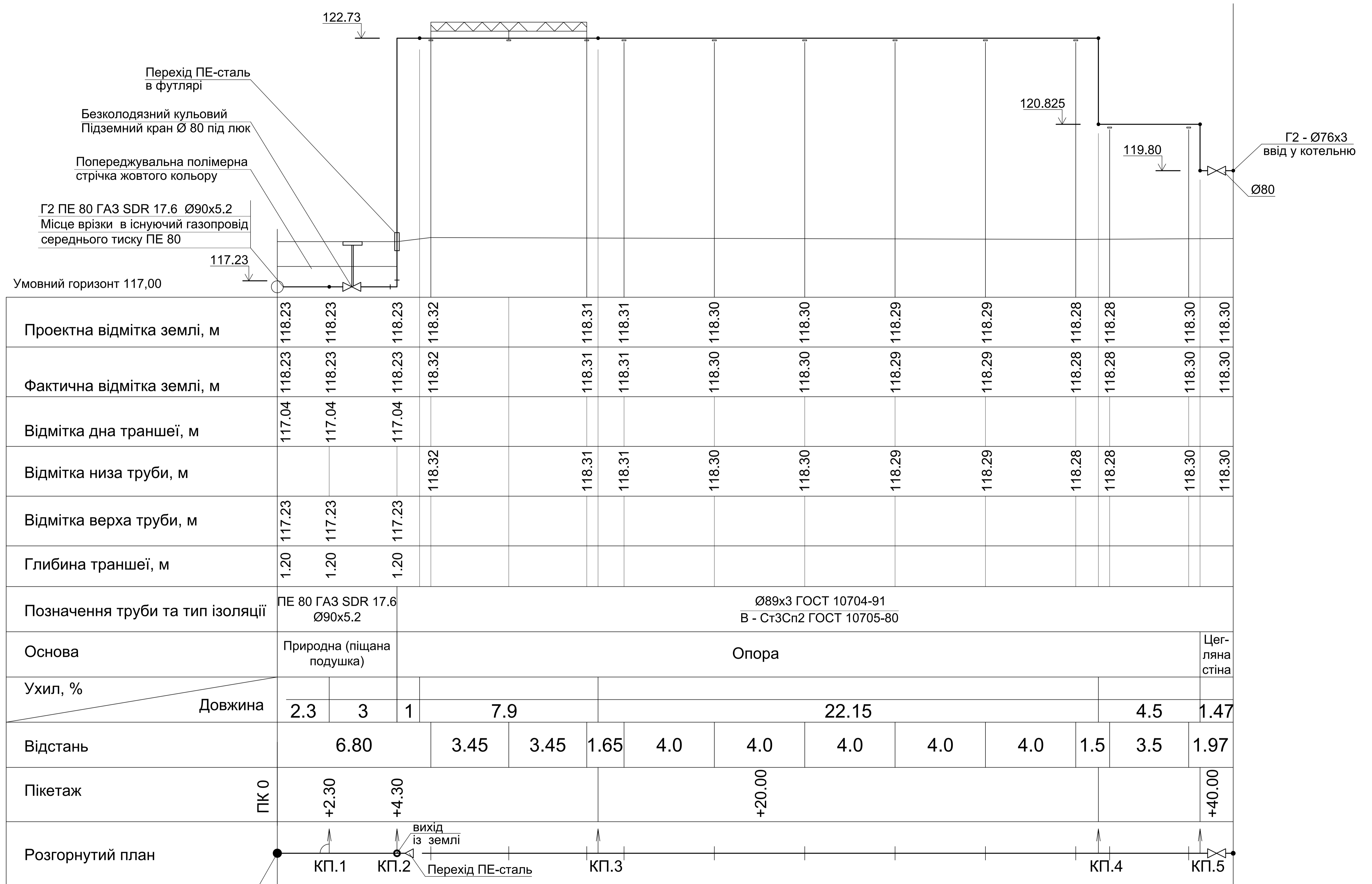




# ПРОФІЛЬ ГАЗОПРОВОДУ



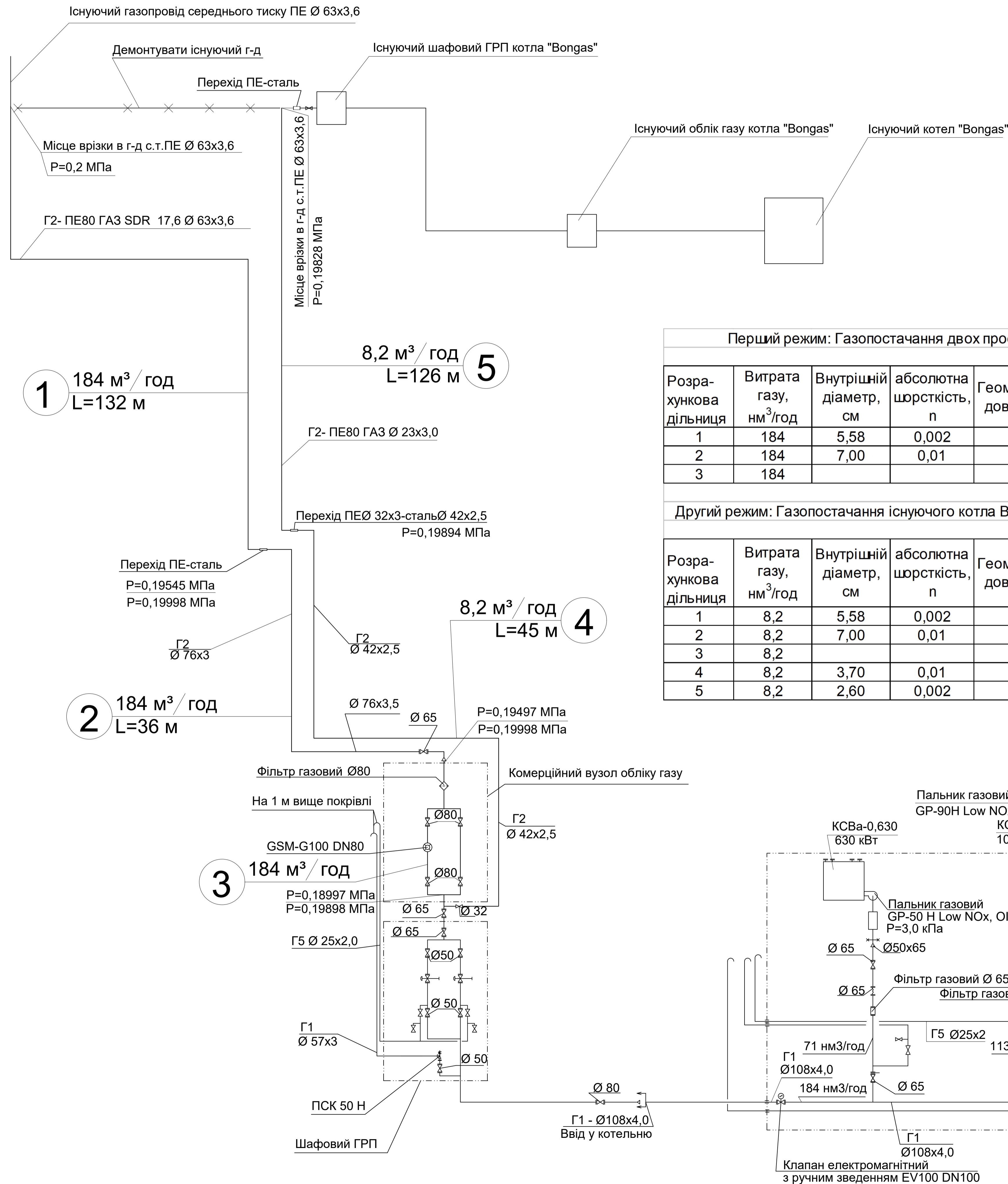
Г2 ПЕ 80 ГАЗ SDR 17.6 Ø90x5.2  
Місце врізки в існуючий газопровід середнього тиску

## КВАЛІФІКАЦІЙНА РОБОТА МАГІСТРА

Виконав	Прізвище	Підпис	Дата	Газифікація промислового об'єкту	Літера	Маса	Масштаб
Керівник	Омельчук				КР		
Консульт.	Кириченко				Лист 2	Листів 10	
Зав.кафедри	Кириченко			Профіль газопроводу	КНУБА зТВм-23		



# РОЗРАХУНКОВА СХЕМА ГАЗОПРОВОДІВ

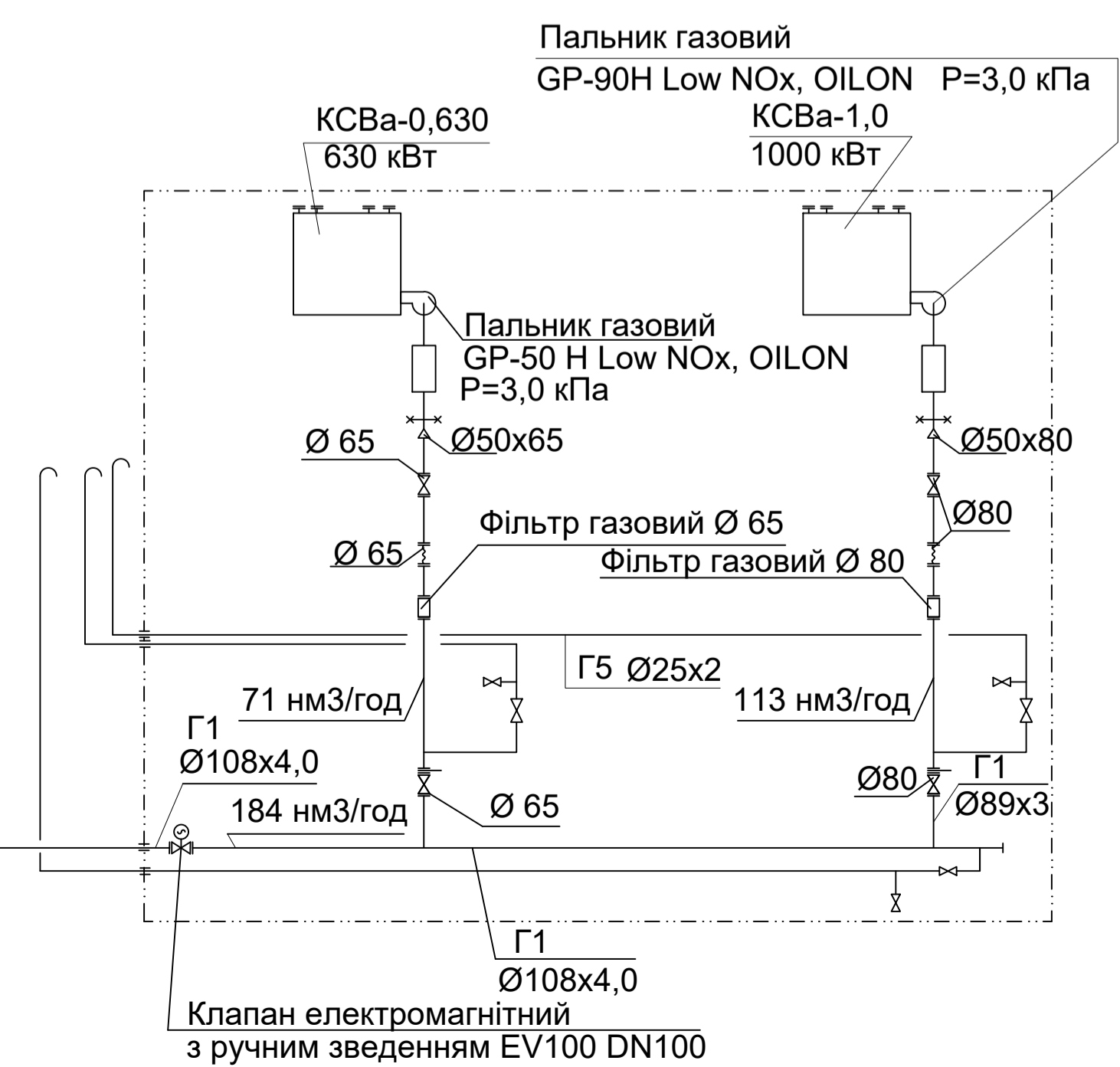


Перший режим: Газопостачання двох проектних котлів КСВа 1,0 МВт, КСВа 0,63 МВт (Bongas не працює)

Розрахункова ділянка	Витрата газу, $\text{м}^3/\text{год}$	Внутрішній діаметр, см	абсолютна шорсткість, $\rho$	Геометрична довжина, м	Розрахункова довжина, $L_p$ , м	$\alpha$	$\alpha \times L_p$	$P_n$ (абс), Мпа	$P_k$ (абс), Мпа
1	184	5,58	0,002	132	145,2	1,23785E-05	0,0018	0,20000	0,19545
2	184	7,00	0,01	36	39,6	4,77779E-06	0,00019	0,19545	0,19497
3	184							0,19497	0,18997

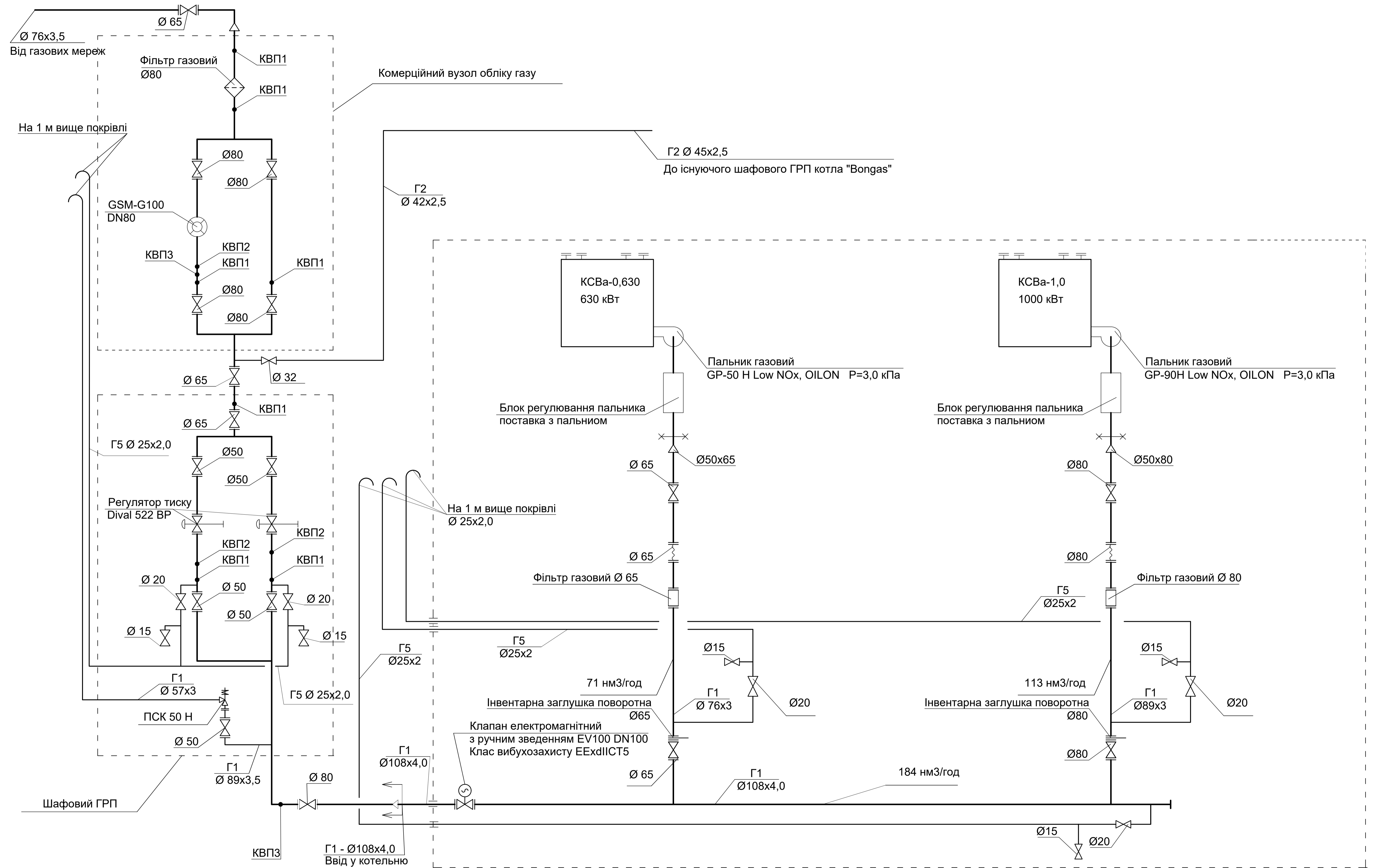
Другий режим: Газопостачання існуючого котла Bongas (два проектні котли КСВа 1,0 МВт, КСВа 0,63 МВт не працюють)

Розрахункова ділянка	Витрата газу, $\text{м}^3/\text{год}$	Внутрішній діаметр, см	абсолютна шорсткість, $\rho$	Геометрична довжина, м	Розрахункова довжина, $L_p$ , м	$\alpha$	$\alpha \times L_p$	$P_n$ (абс), Мпа	$P_k$ (абс), Мпа
1	8,2	5,58	0,002	132	145,2	4,92106E-08	7,1E-06	0,20000	0,19998
2	8,2	7,00	0,01	36	39,6	1,69299E-08	6,7E-07	0,19998	0,19998
3	8,2							0,19998	0,19898
4	8,2	3,70	0,01	45	49,5	3,62007E-07	1,8E-05	0,19898	0,19894
5	8,2	2,60	0,002	126	138,6	1,88138E-06	0,00026	0,19894	0,19828



КВАЛІФІКАЦІЙНА РОБОТА МАГІСТРА									
Виконав	Прізвище	Підпис	Дата	Газифікація промислового об'єкту	Літера	Маса	Масштаб		
Кервник	Омельчук				КР				Лист 4
Консульт.	Кириченко			Розрахункова схема газопроводів					КНУБА
Зав.кафедри	Кириченко								зТВм-23

# ПРИНЦИПОВА СХЕМА ГАЗОПОСТАЧАННЯ КОТЕЛЬНОЇ



← - Межі проектування

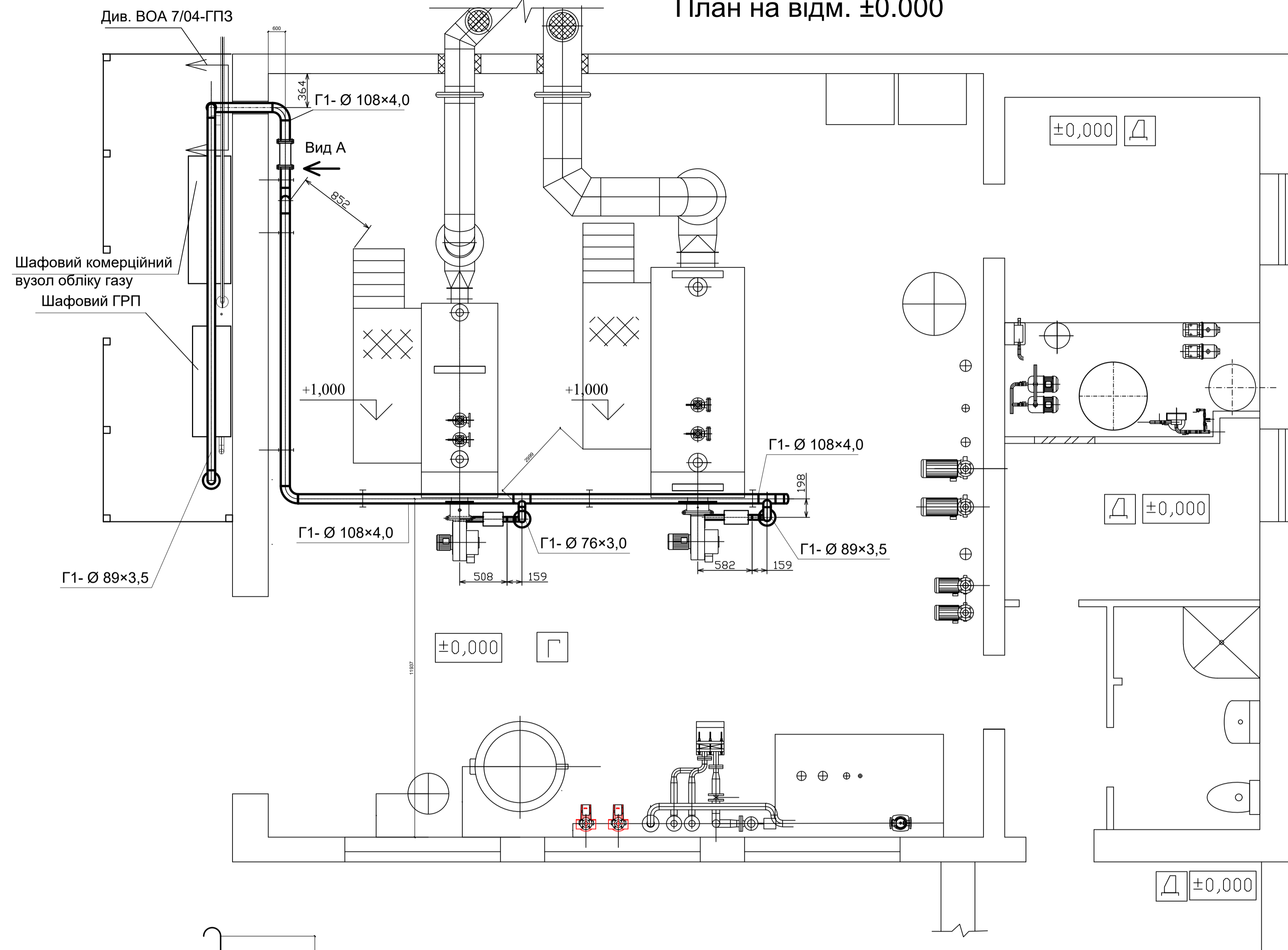
× - Межі поставки

## КВАЛІФІКАЦІЙНА РОБОТА МАГІСТРА

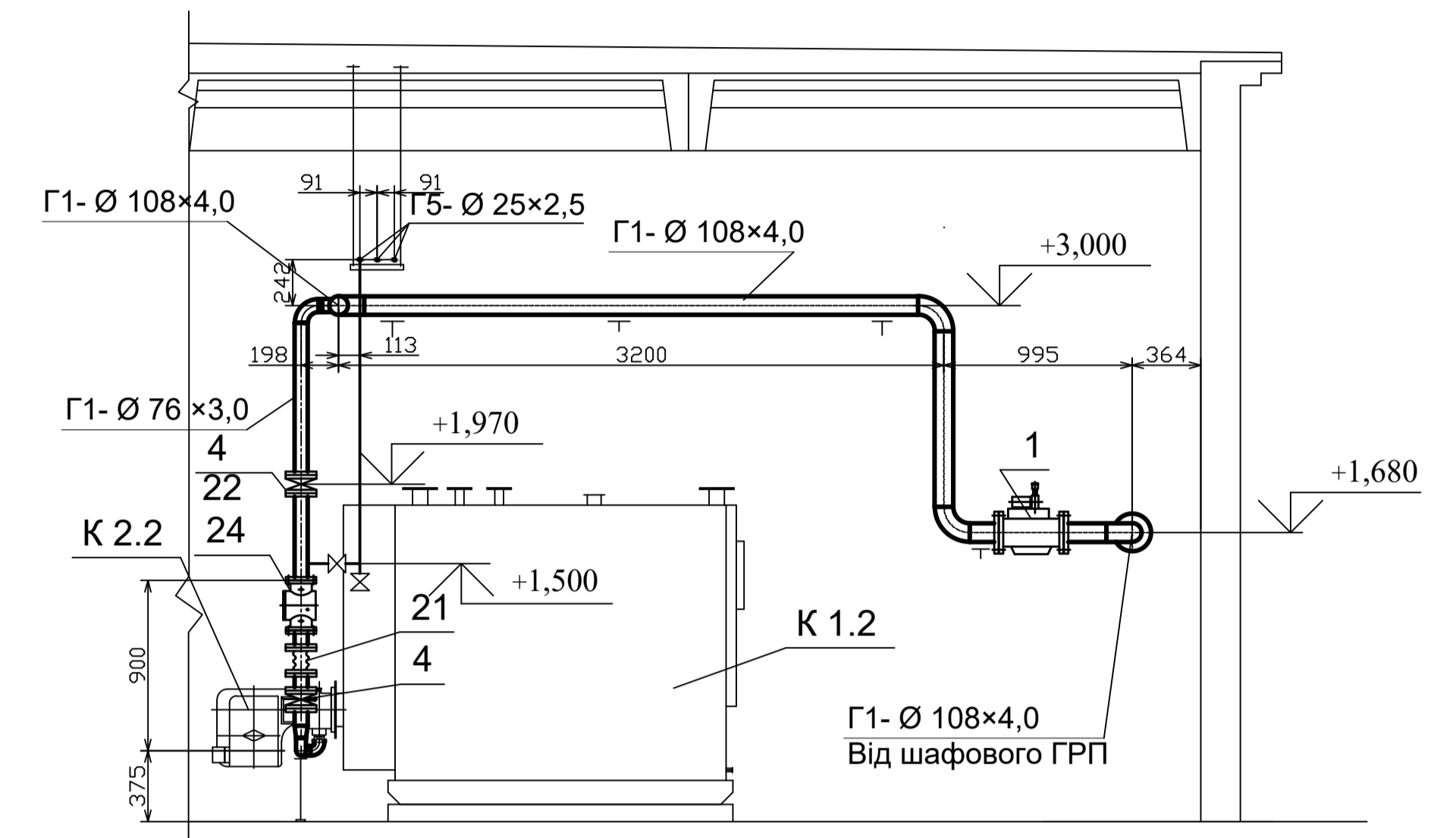
Виконав	Прізвище	Підпис	Дата	Газифікація промислового об'єкту	Літера	Маса	Масштаб
Керівник	Кириченко				КР		
Консульт.				Принципова схема газопостачання котельні	Лист 5	Листів 10	
Зав.кафедри	Кириченко						

# ГАЗОПРОВОДИ КОТЕЛЬНІ

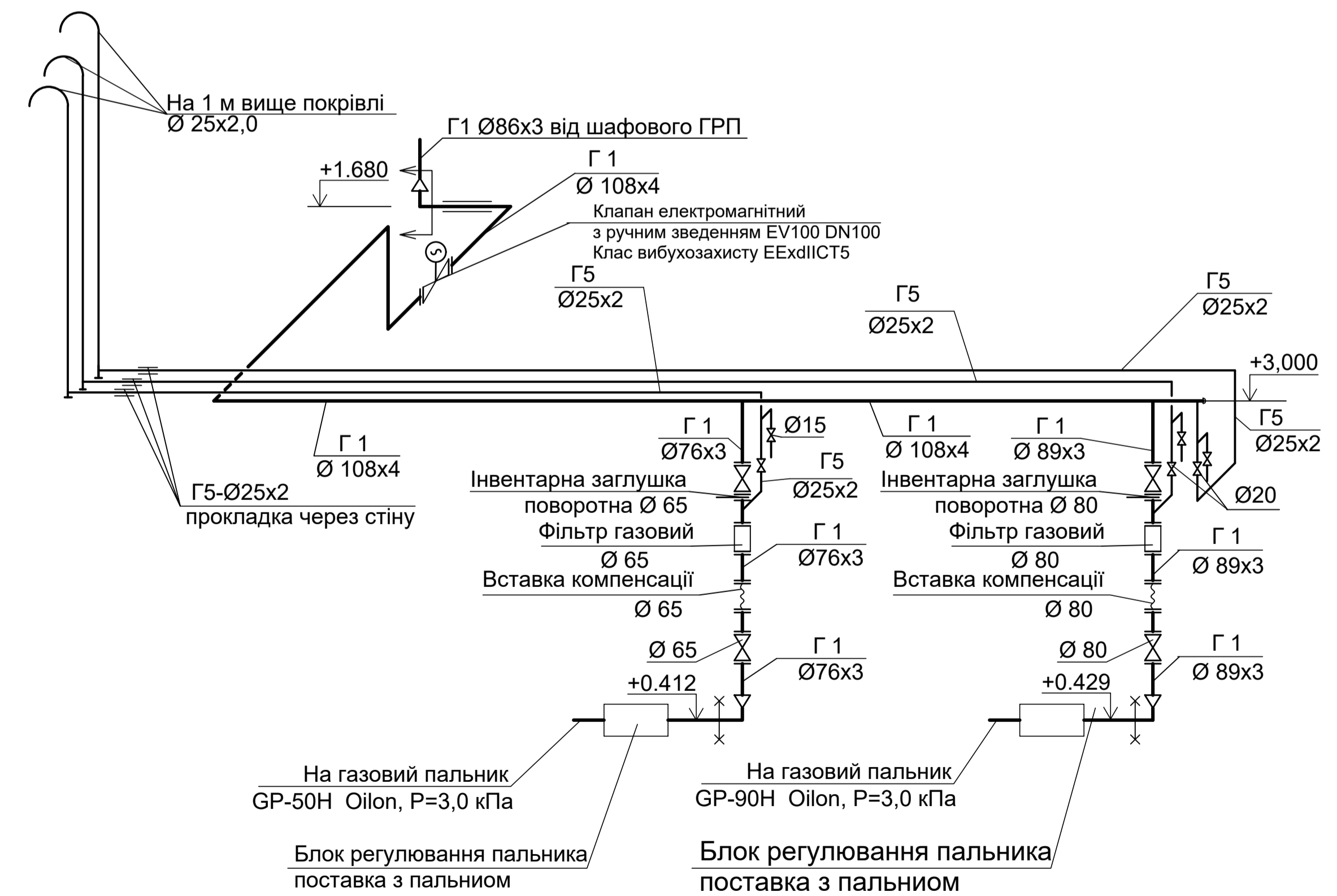
План на відм. ±0.000



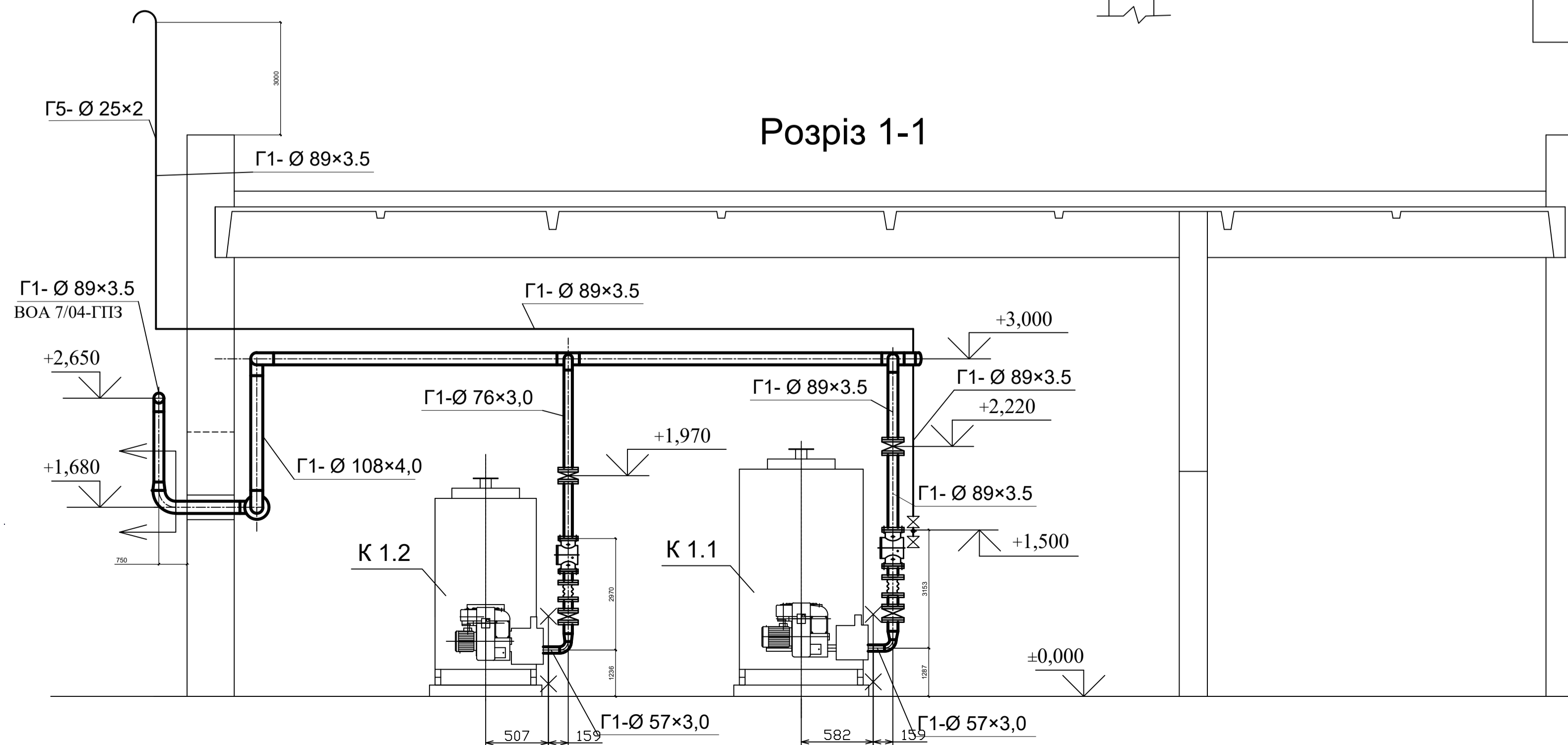
Вид А



Аксонетрична схема газопроводів



Розріз 1-1

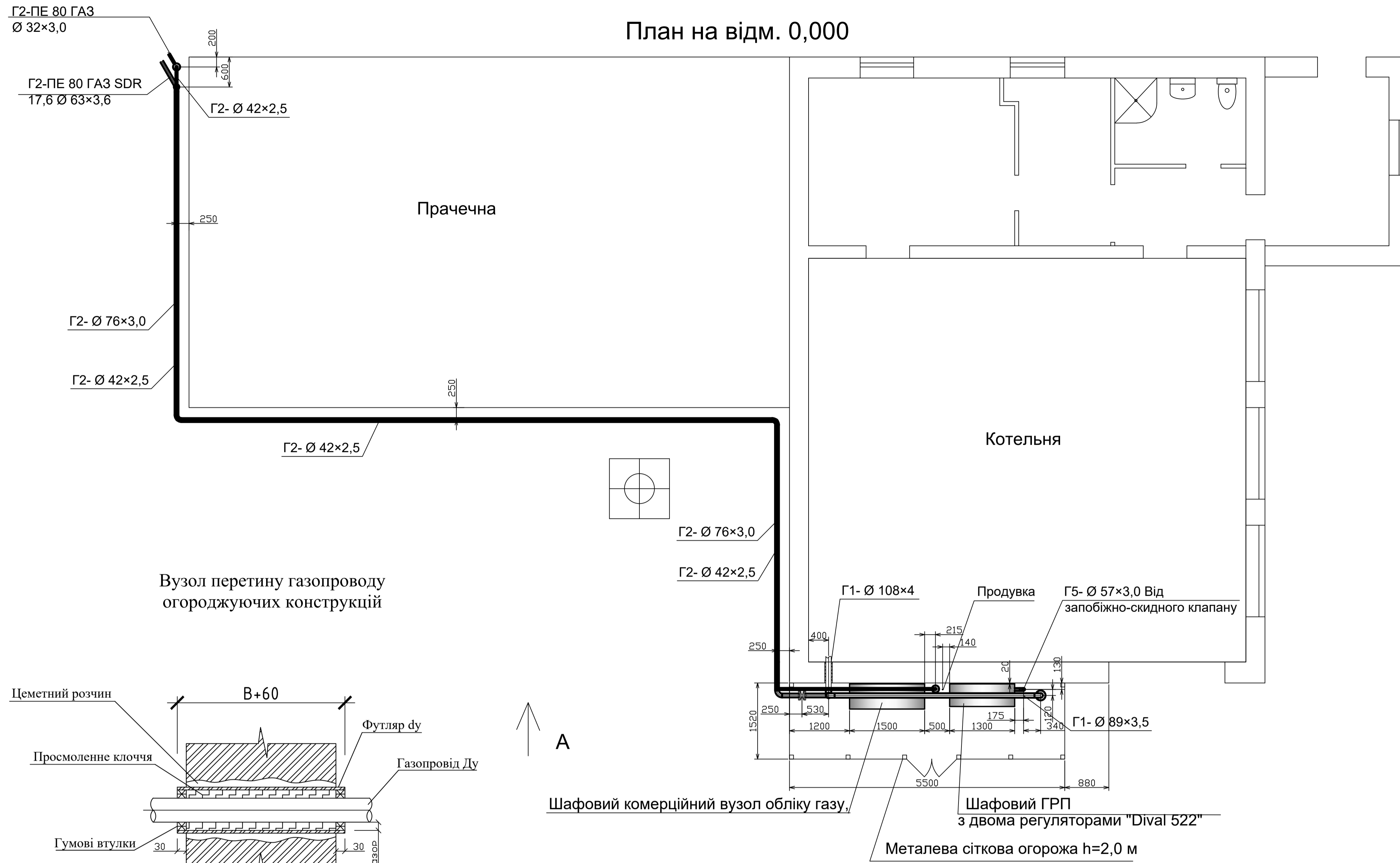


## КВАЛІФІКАЦІЙНА РОБОТА МАГІСТРА

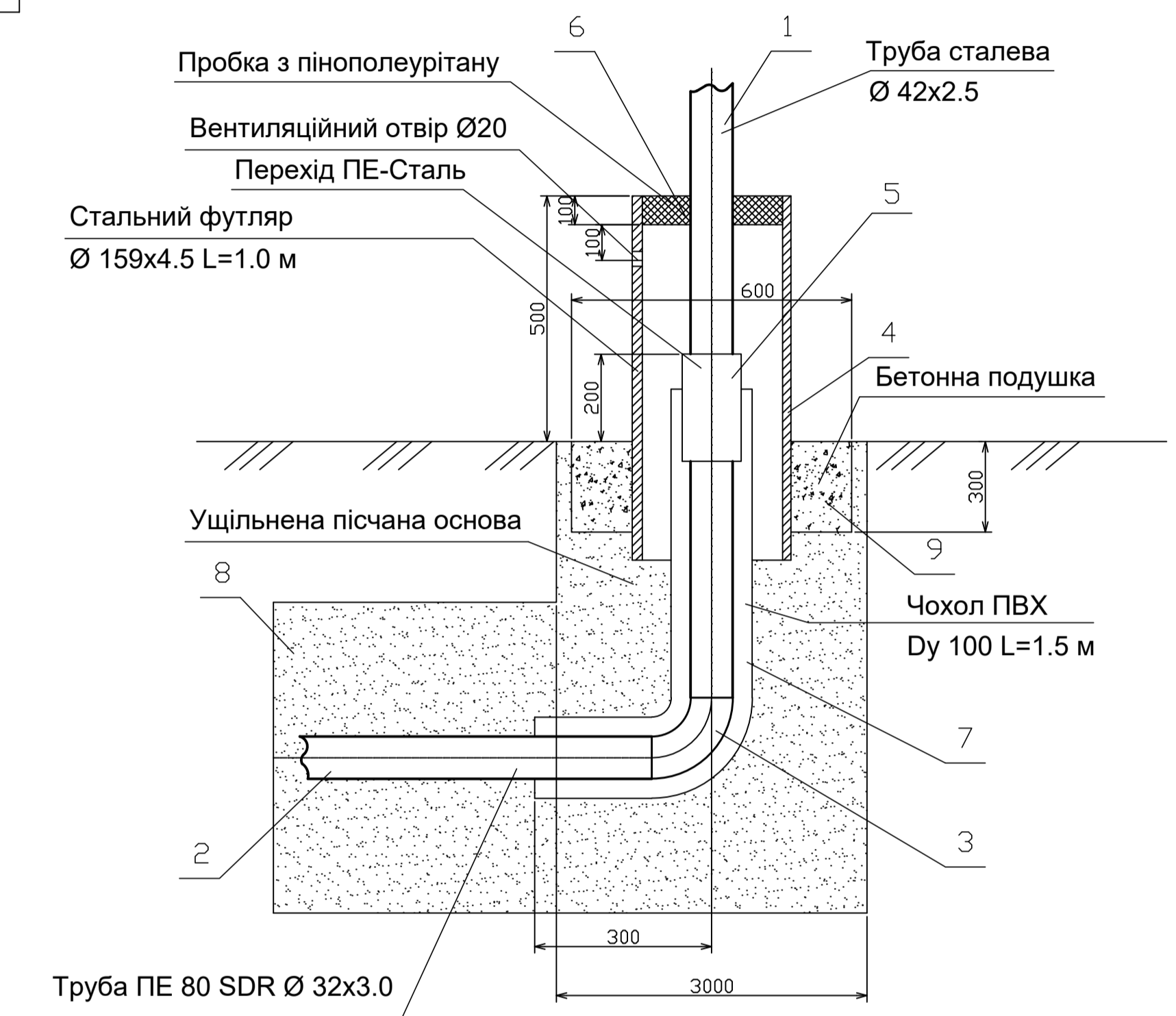
Виконав	Прізвище	Підпис	Дата	Газифікація промислового об'єкту	Літера	Маса	Масштаб
Керівник	Кириченко				КР		
Консульт.				Газопроводи котельні	Лист 6	Листів 10	
Зав.кафедри	Кириченко						КНУБА зТВм-23

# ПРОКЛАДАННЯ ГАЗОПРОВІДІВ ПО СТІНІ БУДІВЕЛЬ

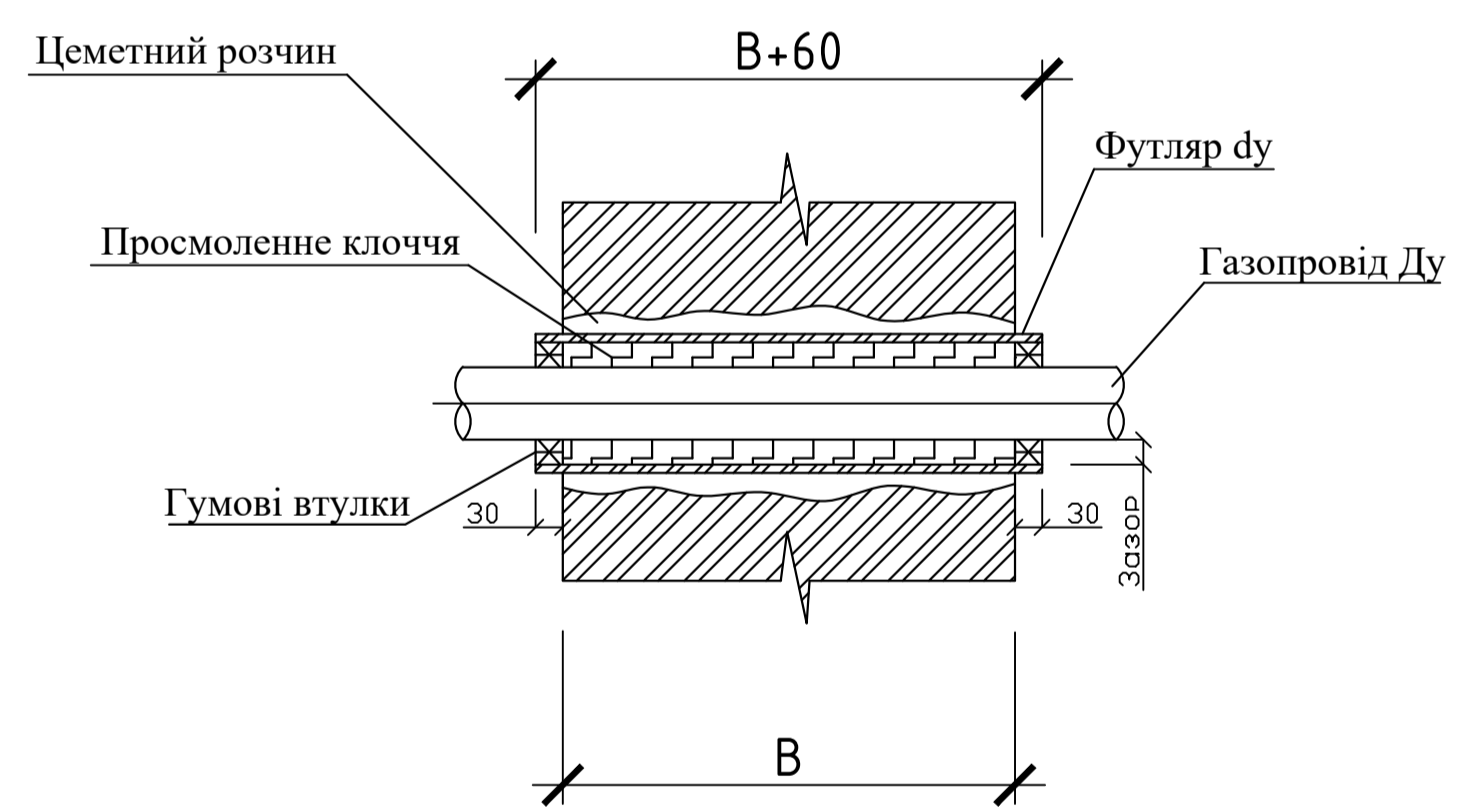
План на відм. 0,000



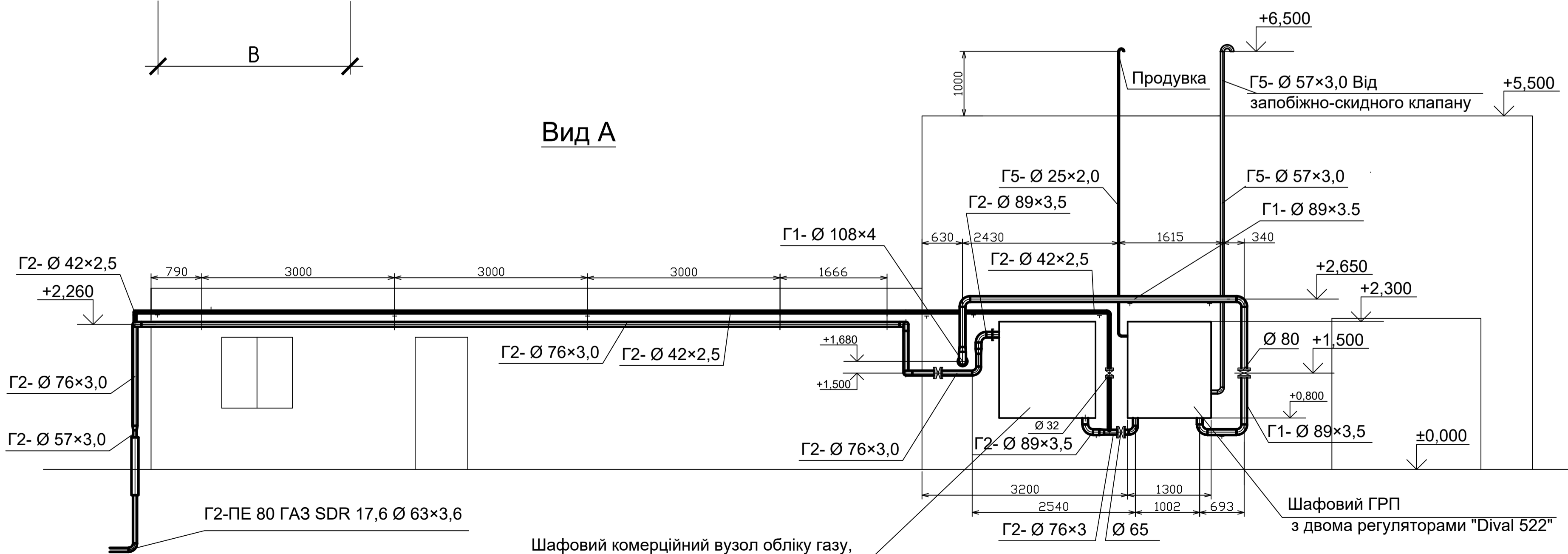
## Вузол виходу газопроводу із землі



## Вузол перетину газопроводу огорожуючих конструкцій



## Вид А



Поз.	Позначення	Найменування	Кіл.	Маса, од., кг	Примітка
1	2	3	4	5	6
		<b>Вузол (Ø 42x2.5) шт.</b>	1		
1		Труба Ø 42x2.5 ГОСТ 10704-91 В-Ст3сп2 ГОСТ 10705-80	0,5		комплект з краном
2	ДС ТУ Б.В.2.7-73-98	Труба ПЕ 80 Ø 32x3.0	1,6		комплект з краном
3	Т-207	Коліно 90° Ø 32	1		комплект з краном
4		Труба Ø 159x6 ГОСТ 10704-91 В-Ст3сп2 ГОСТ 10705-80	1		комплект з краном
5	ТУ У.В.2.6.-45.2-22948708-005-2003	Перехід ПЕ-сталь Ø 32x3.0-Ø 42x2.5	1		комплект з краном
6	Макрофлекс	Герметик з поліуретанової піни	0,006		комплект з краном
7	ПХВ	Гофр Ду100 ПХВ	2		
8		Пісок	2		
9	Кл. В 10.5 W2, F=50	Бетон	0,30		

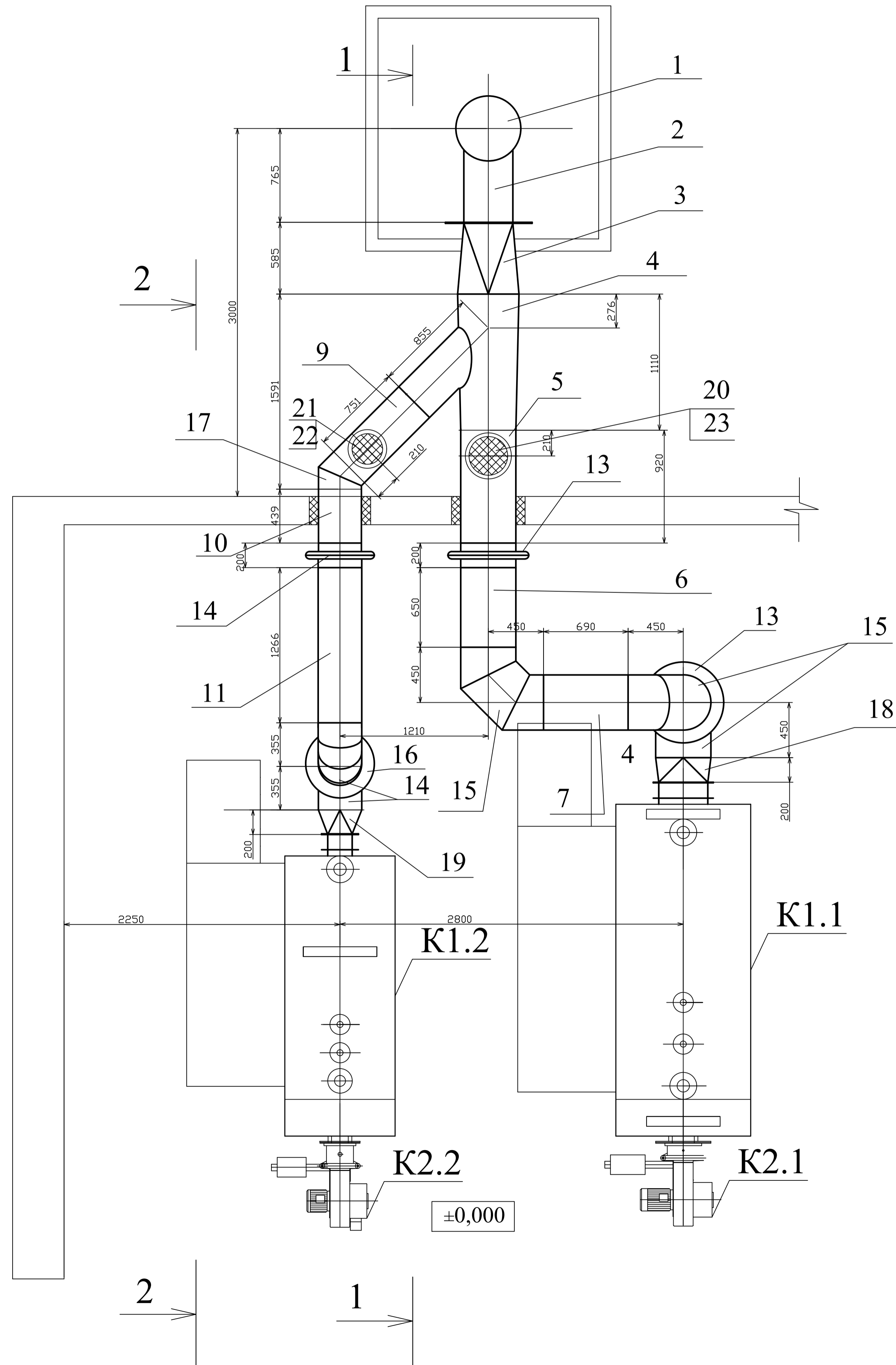
## КВАЛІФІКАЦІЙНА РОБОТА МАГІСТРА

Виконав	Прізвище	Підпис	Дата	Газифікація промислового об'єкту	Літера	Маса	Масштаб
Керівник	Омельчук				КР		
Консульт.	Кириченко			Лист 7		Листів 10	
Зав.кафедри	Кириченко			Прокладання газопроводів по стіні будівель			КНУБА зТВм-23

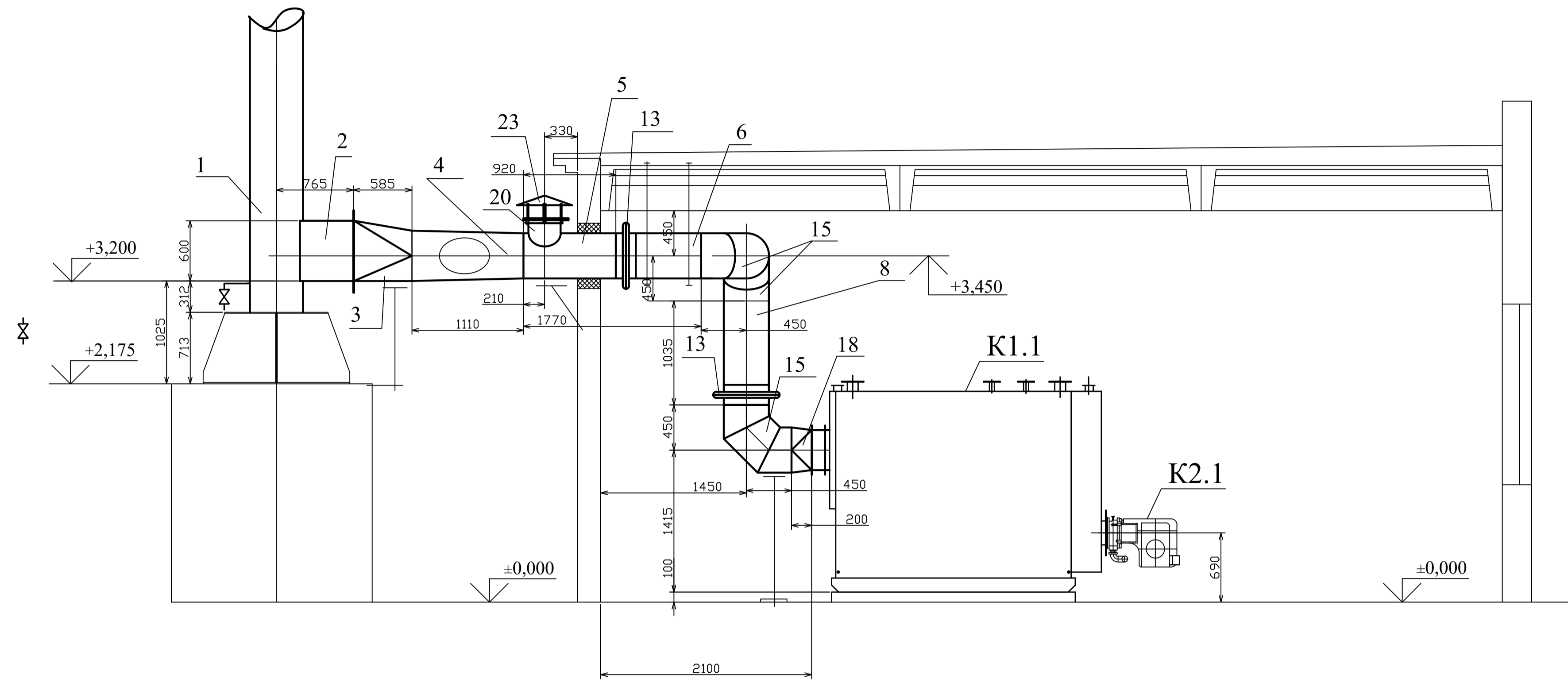


# ГАЗОХОДИ КОТЕЛЬНІ

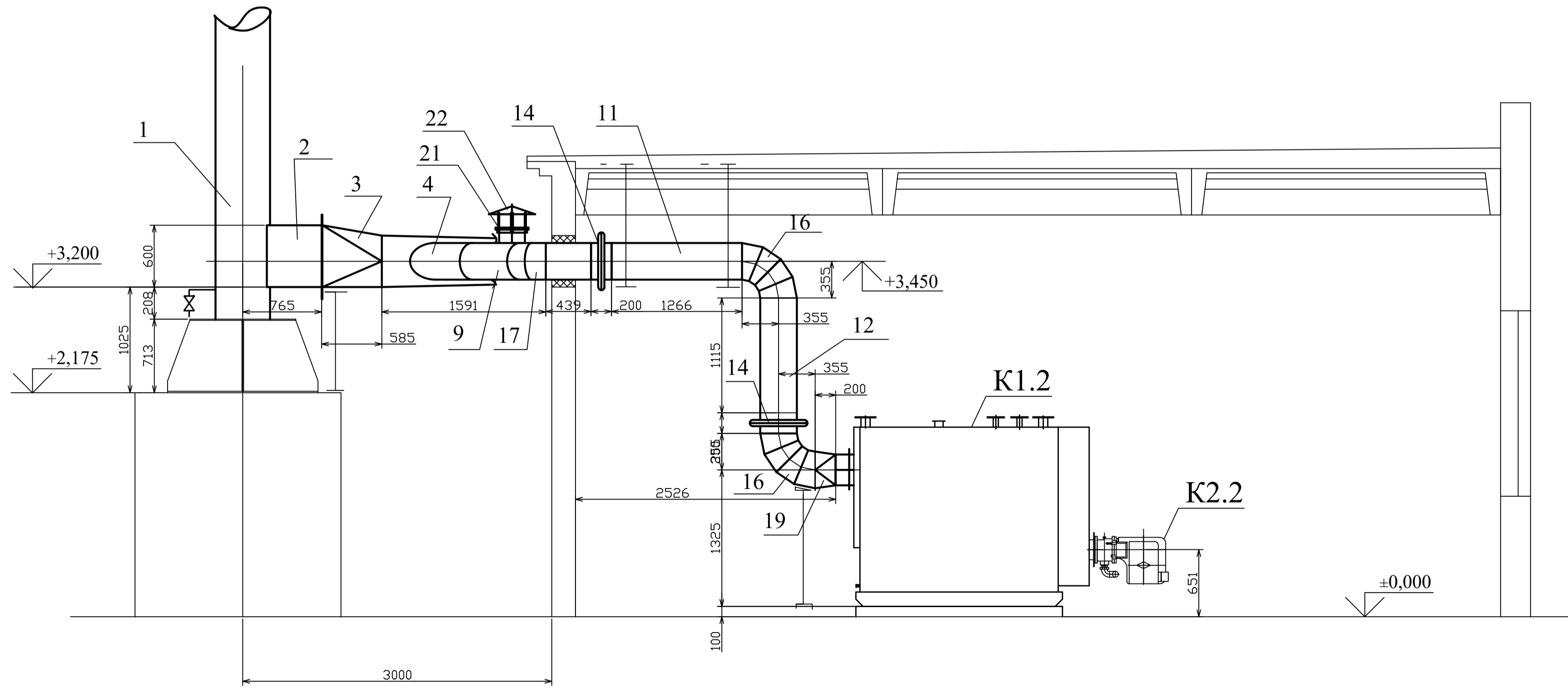
План на відм. ± 0,000



Розріз 1-1



Розріз 2-2



## КВАЛІФІКАЦІЙНА РОБОТА МАГІСТРА

Виконав	Прізвище	Підпис	Дата	Газифікація промислового об'єкту	Літера	Маса	Масштаб
Керівник	Кириченко				КР		
Консульт.				Газоходи котельні	Лист 9	Листів 10	
Зав.кафедри	Кириченко						КНУБА зТВм-23

