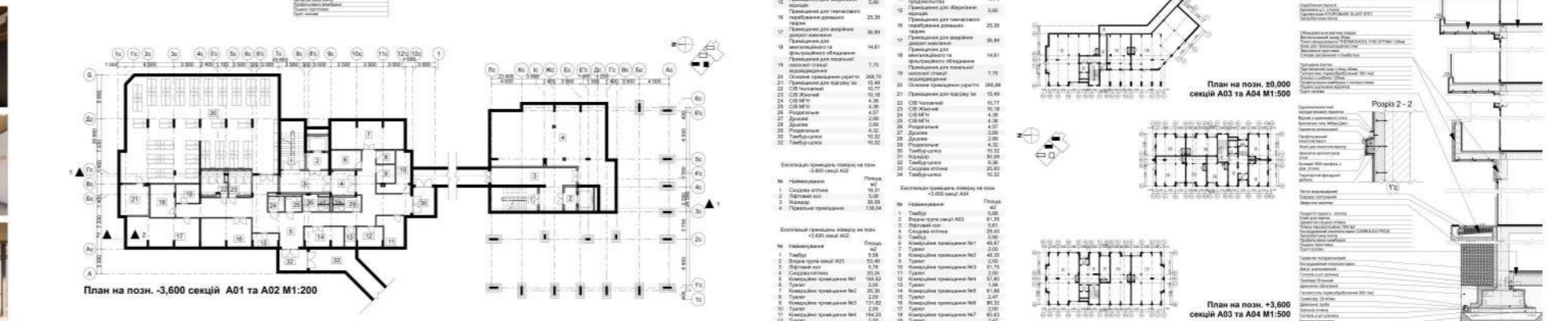
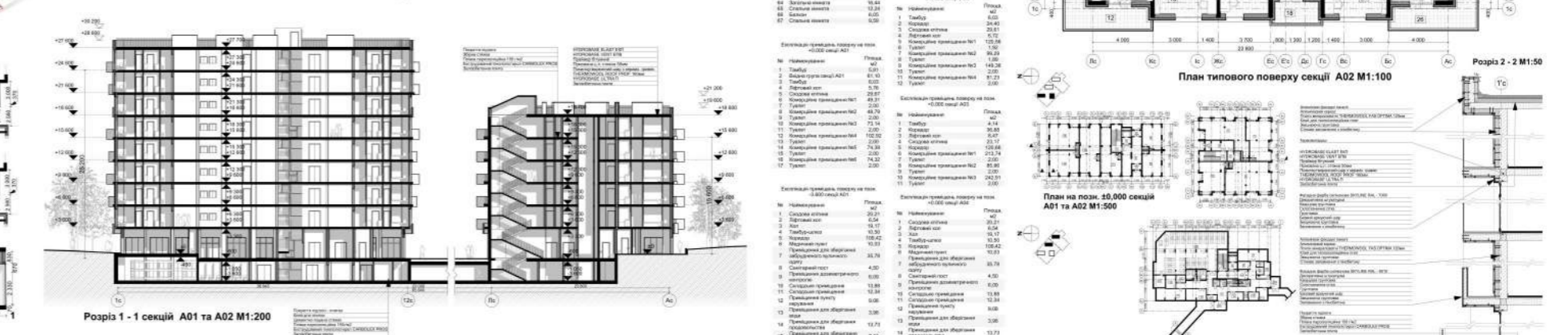
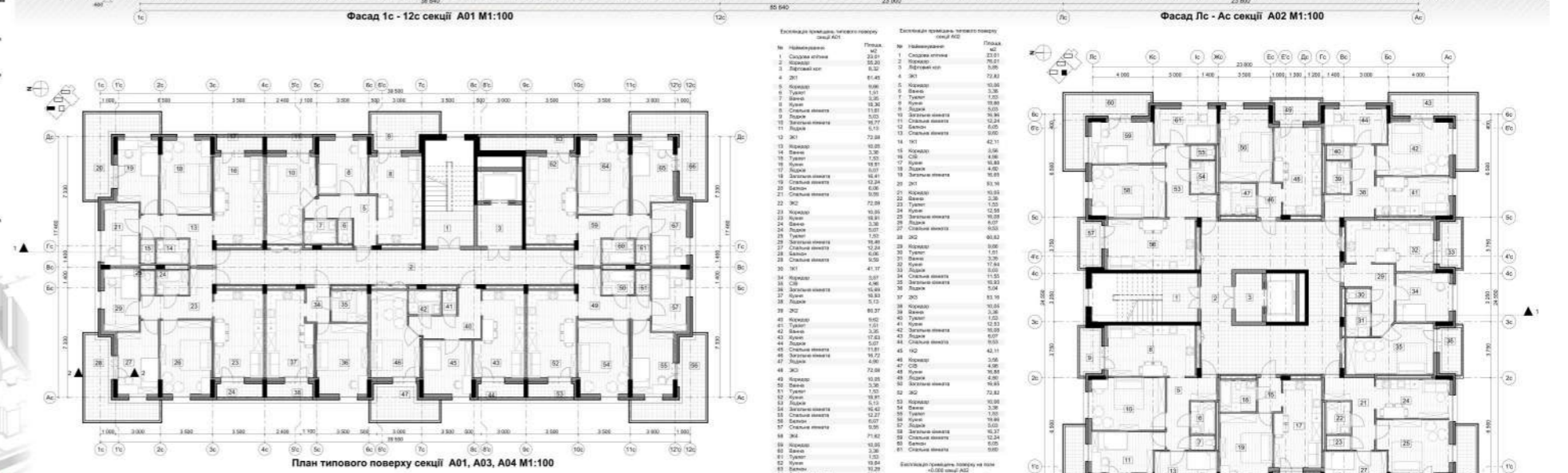
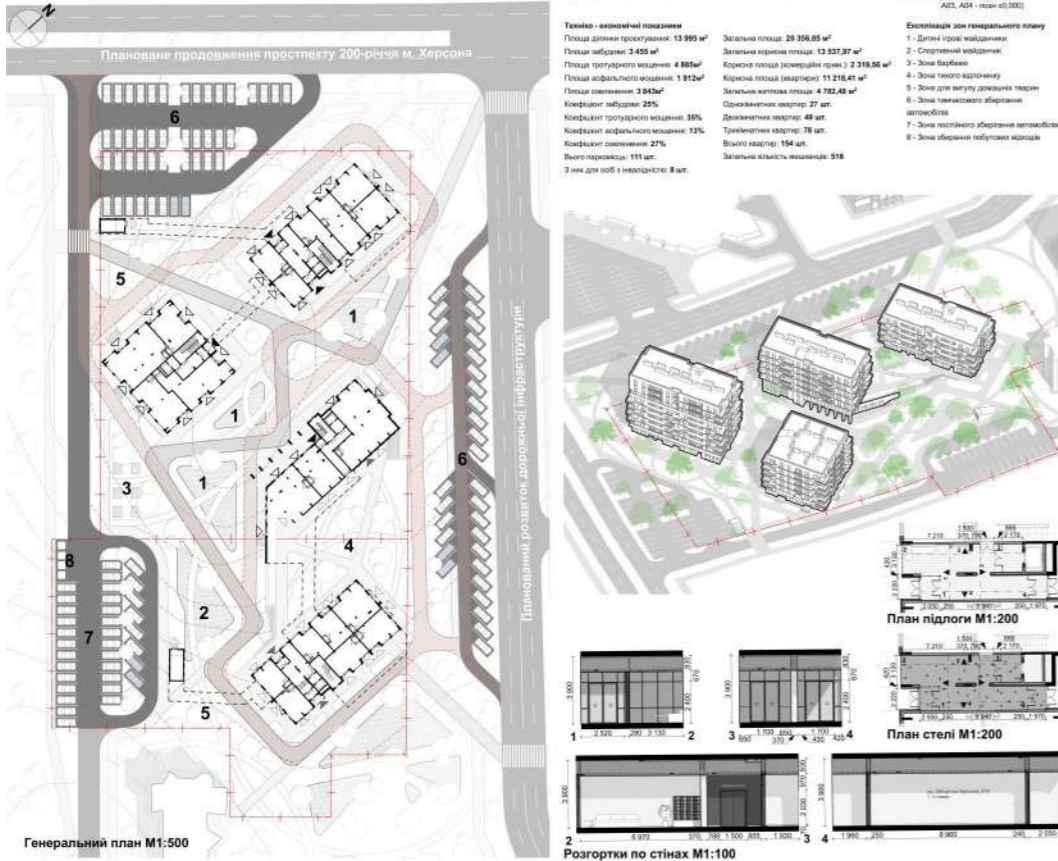
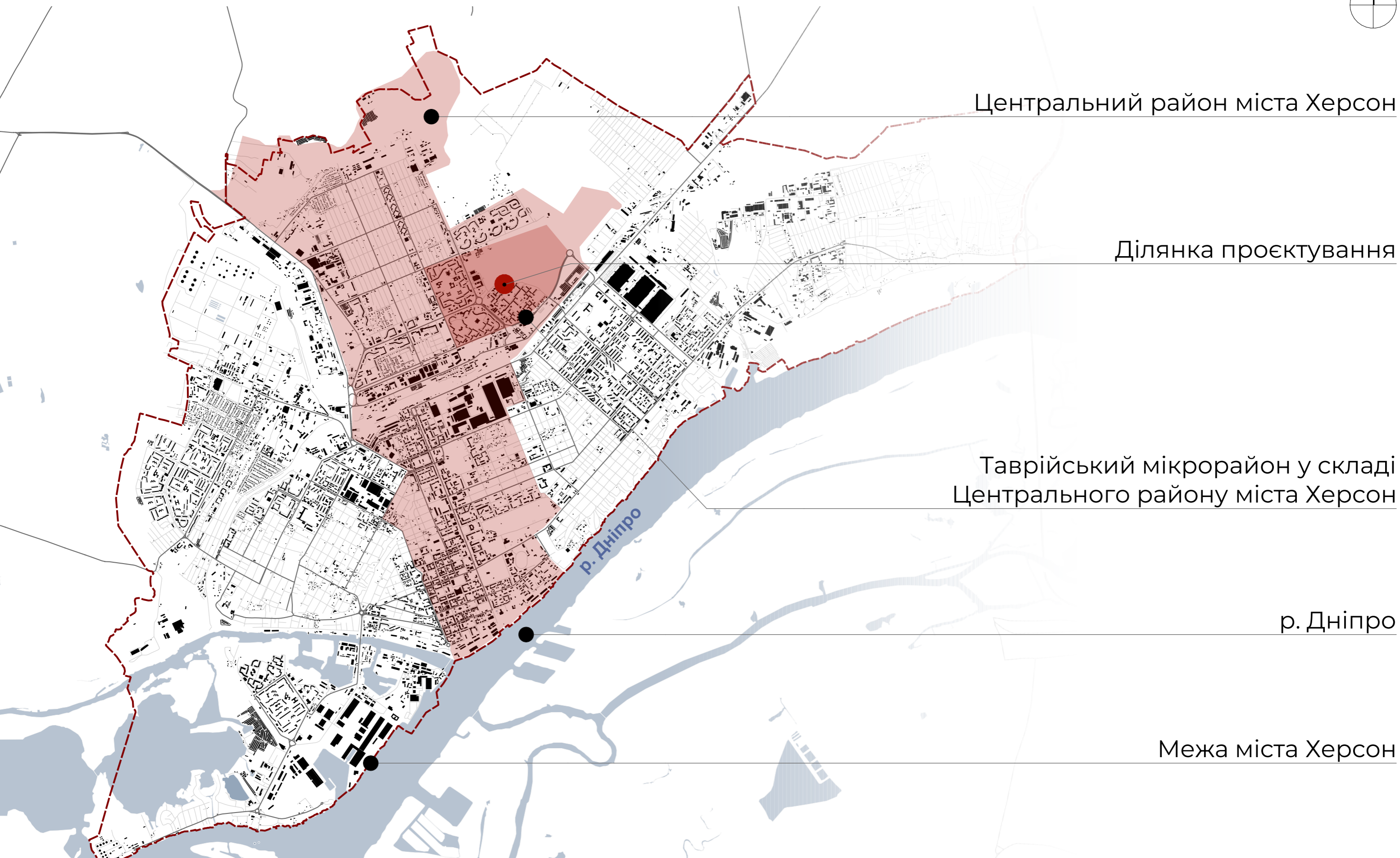


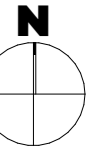
АТЕСТАЦІЙНА РОБОТА
НА ЗДОБУТТЯ ОСВІТНЬОГО СТУПЕНЯ БАКАЛАВРА
на тему:

Житловий комплекс соціального призначення у м. Херсоні

Виконав: студент 4 курсу Групи АРХ 21-3 А
Спеціальність: 191 Архітектура та містобудування
Литвинов Ростислав Павлович
Керівник: доцент Дорохіна Ганна Ігорівна







Плановане продовження
житлової забудови та
дорожньої інфраструктури

Згідно з генеральним планом міста
та внесеними змінами до ДПТ
"Таврійський 4-Б"

Місце розташування
планованої паркової зони

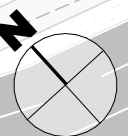
Згідно з генеральним планом міста

Ділянка проєктування

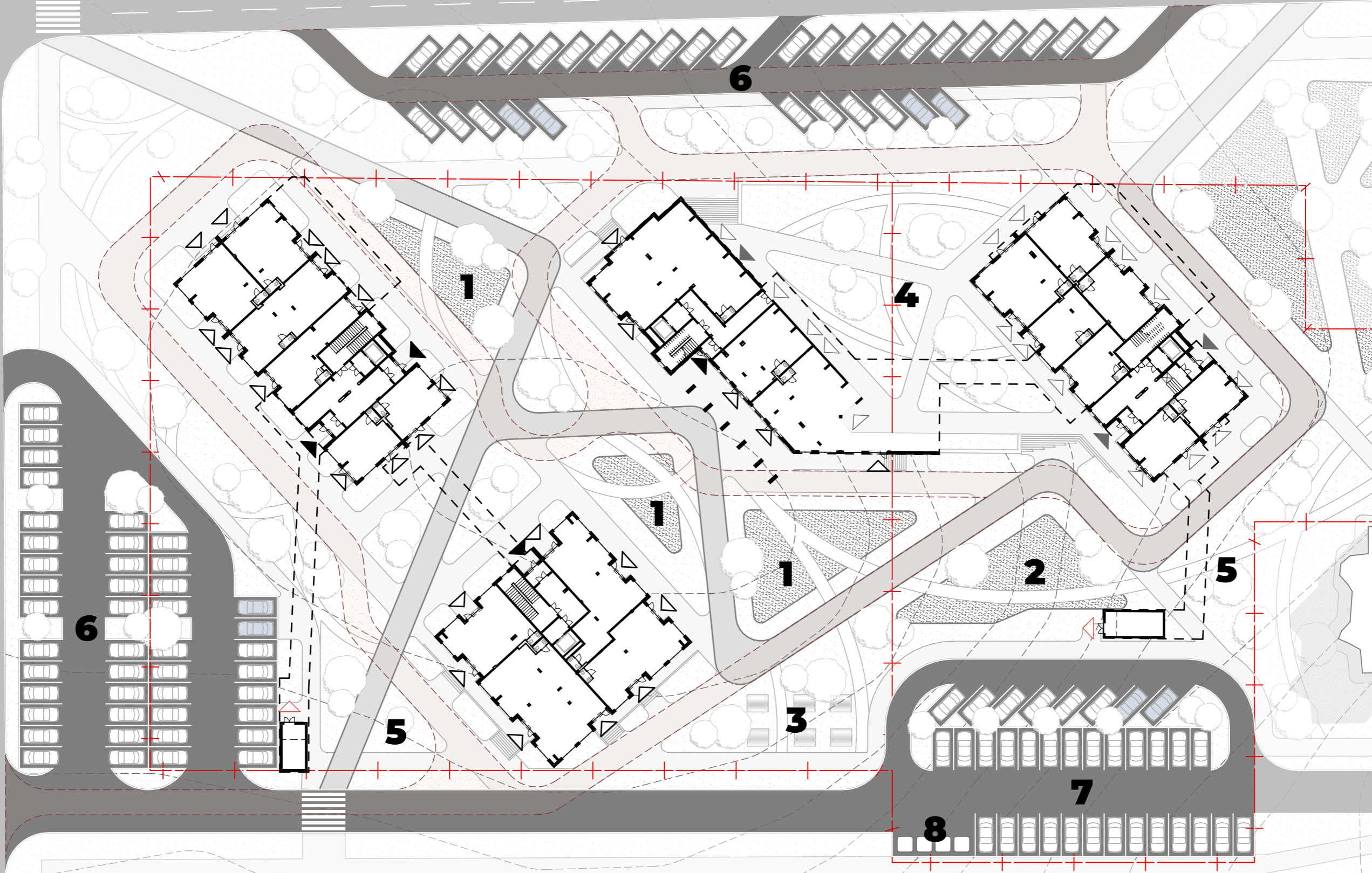
Згідно з генеральним планом міста

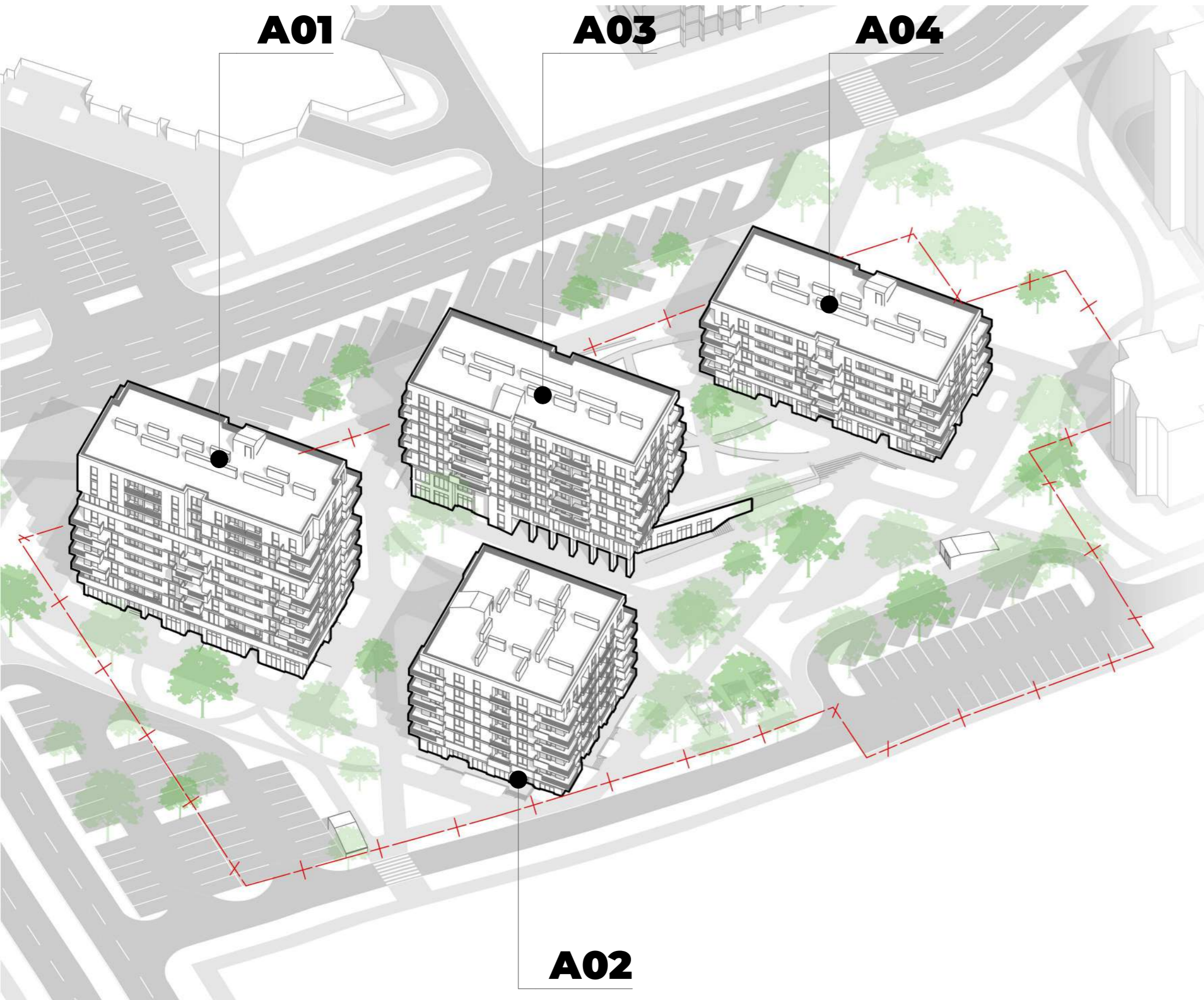
Існуюча житлова забудова
мікрорайону "Таврійський"

Планований розвиток дорожньої інфраструктури



Плановане продовження проспекту 200-річчя м. Херсона



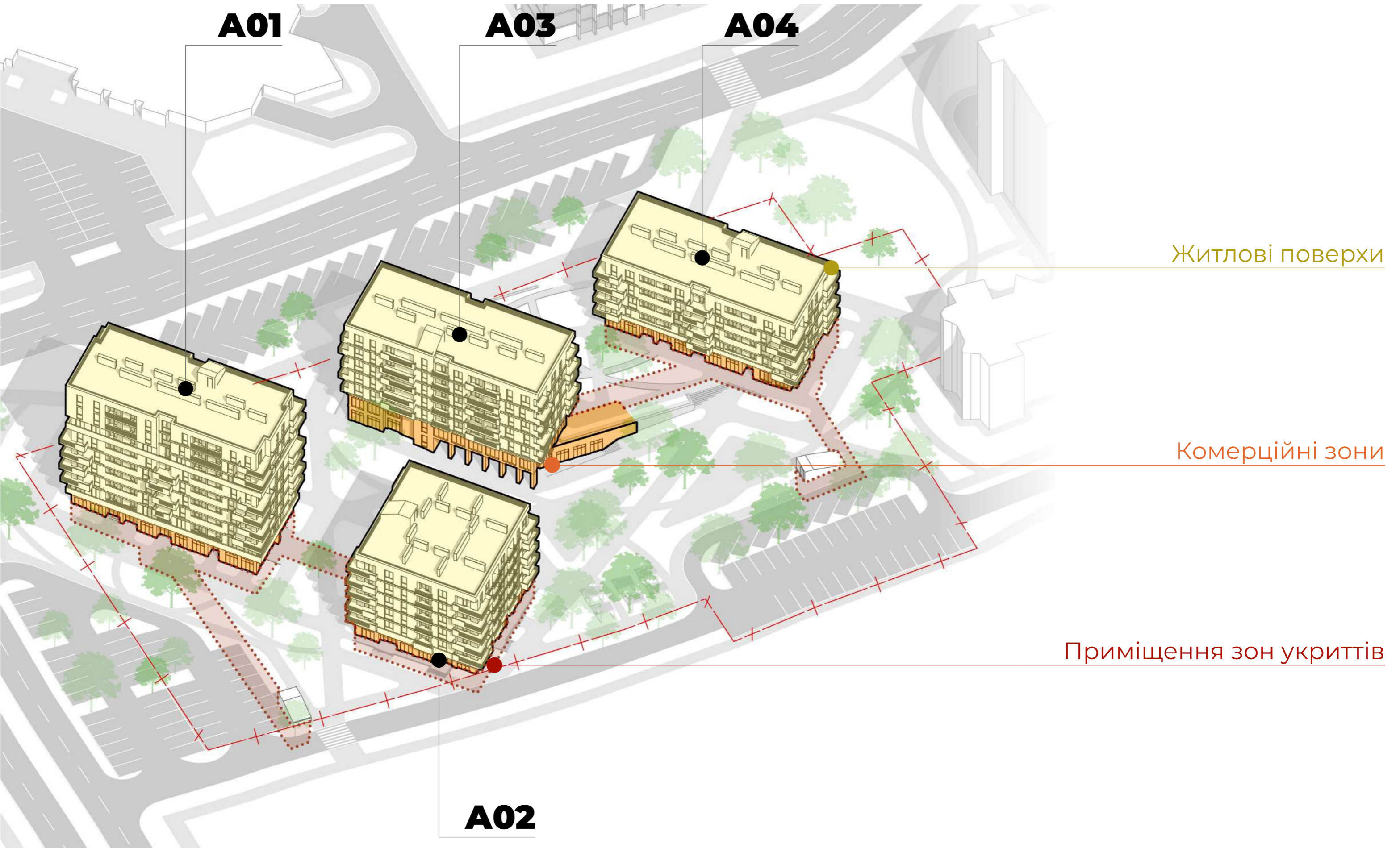


Ділянка проєктування

Площа ділянки проєктування:	13 995 м²
Площі забудови:	3 455 м²
Площа тротуарного мощення:	4 885 м²
Площа асфальтного мощення:	1 812 м²
Площа озеленення:	3 843 м²
Коефіцієнт забудови:	25%
Коефіцієнт тротуарного мощення:	35%
Коефіцієнт асфальтного мощення:	13%
Коефіцієнт озеленення:	27%
Всього паркомісць:	111 шт.
З них для осіб з інвалідністю:	8 шт.

Секції

Загальна площа:	20 356,85 м²
Загальна корисна площа:	13 537,97 м²
Корисна площа (комерційні прим.):	2 319,56 м²
(квартири):	11 218,41 м²
Загальна житлова площа:	4 782,48 м²
Однокімнатних квартир:	27 шт.
Двокімнатних квартир:	49 шт.
Трикімнатних квартир:	78 шт.
Всього квартир:	154 шт.
Загальна кількість мешканців:	518



План поверху секцій А01, А02 на позн, ±0.000

ТЕП

Загальна кількість комерційних приміщень

А01

6 шт.

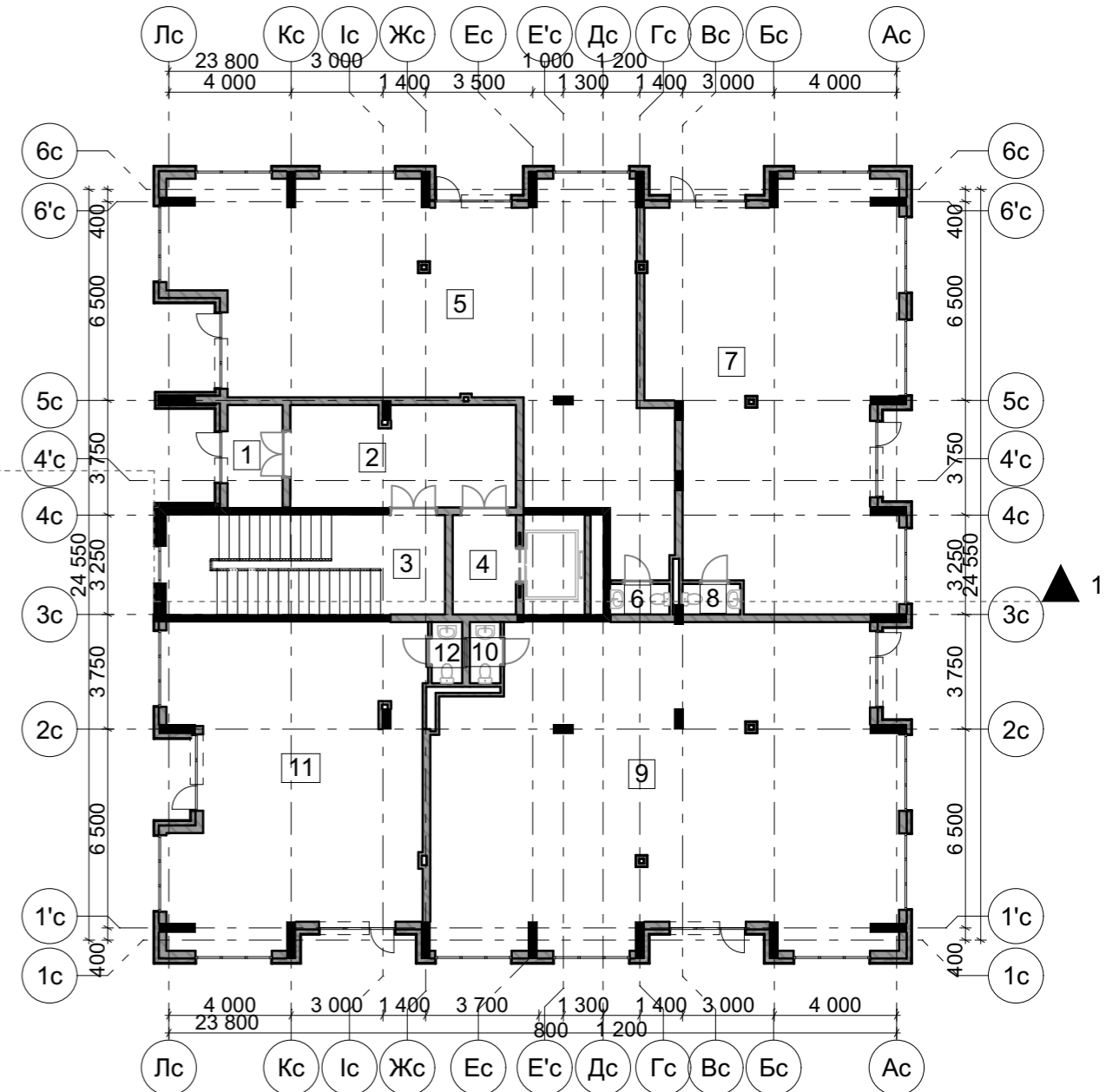
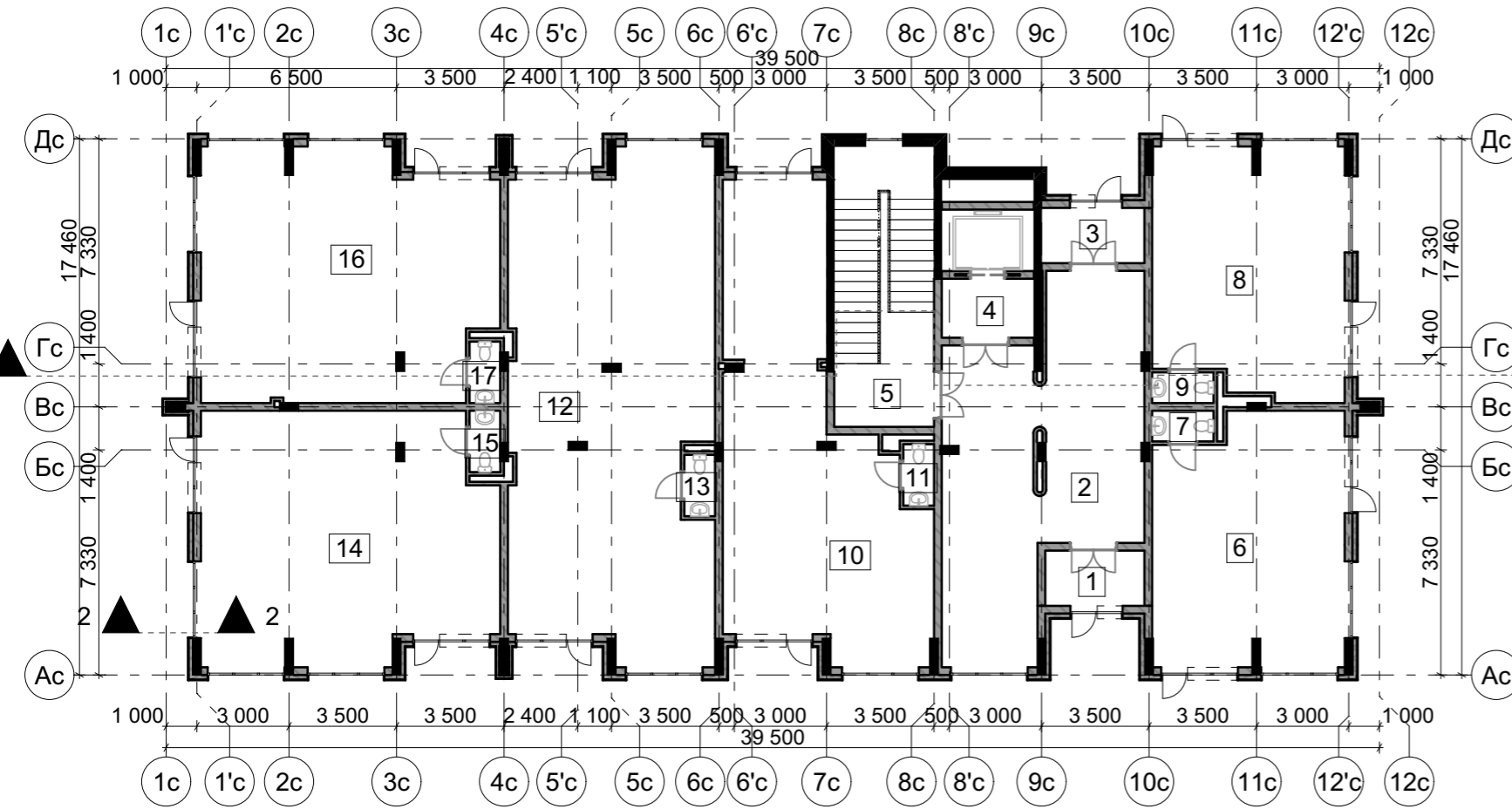
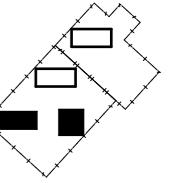
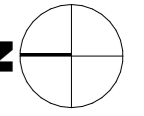
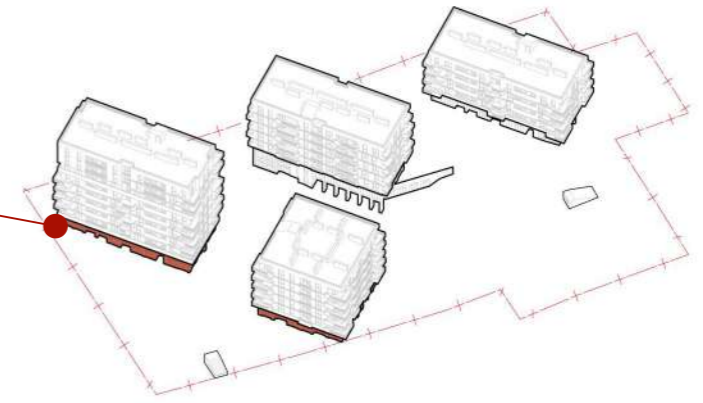
А02

4 шт.

Загальна площа комерційних приміщень

423 м2

450 м2



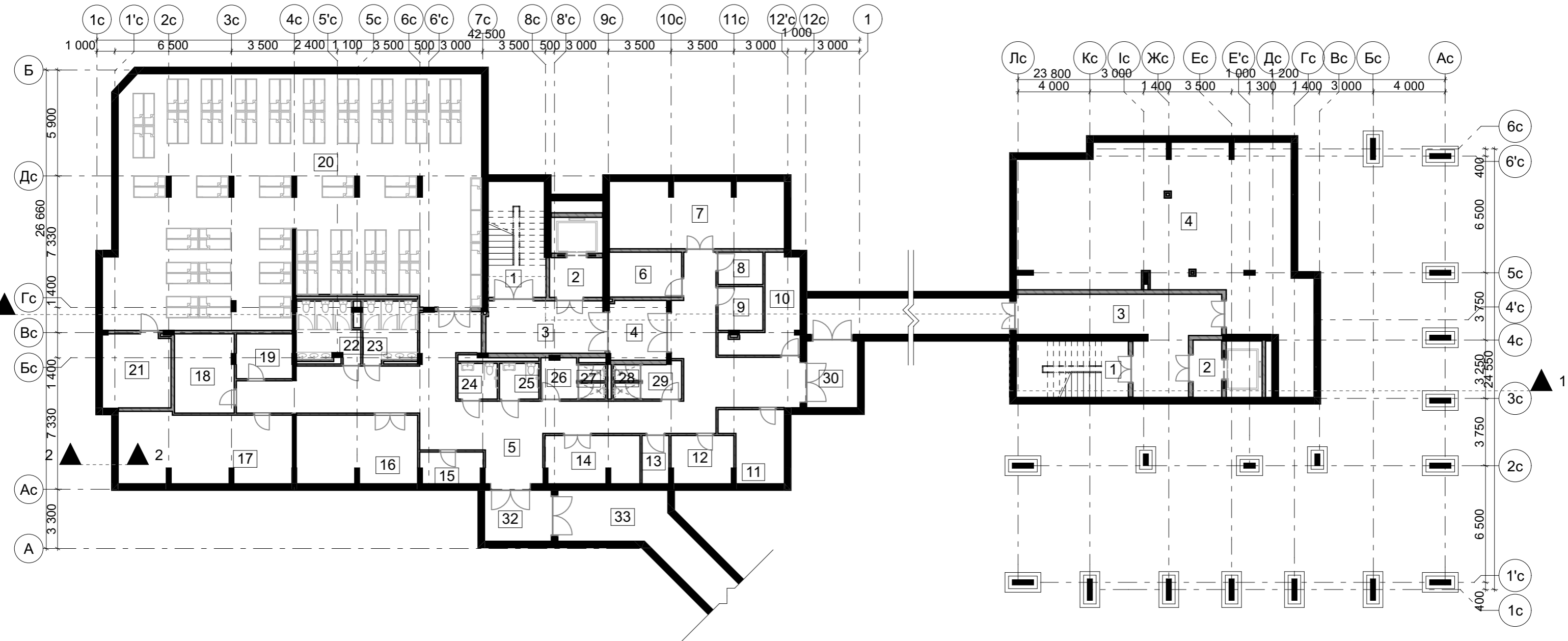
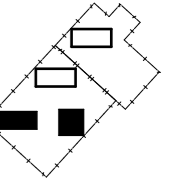
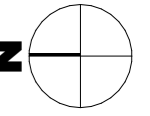
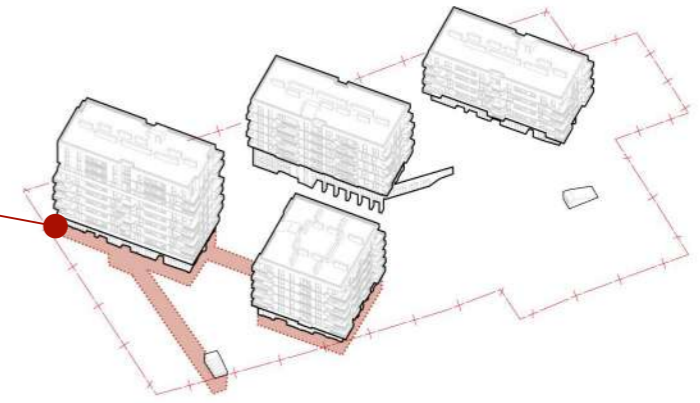
ТЕП

Площа головного приміщення укриття

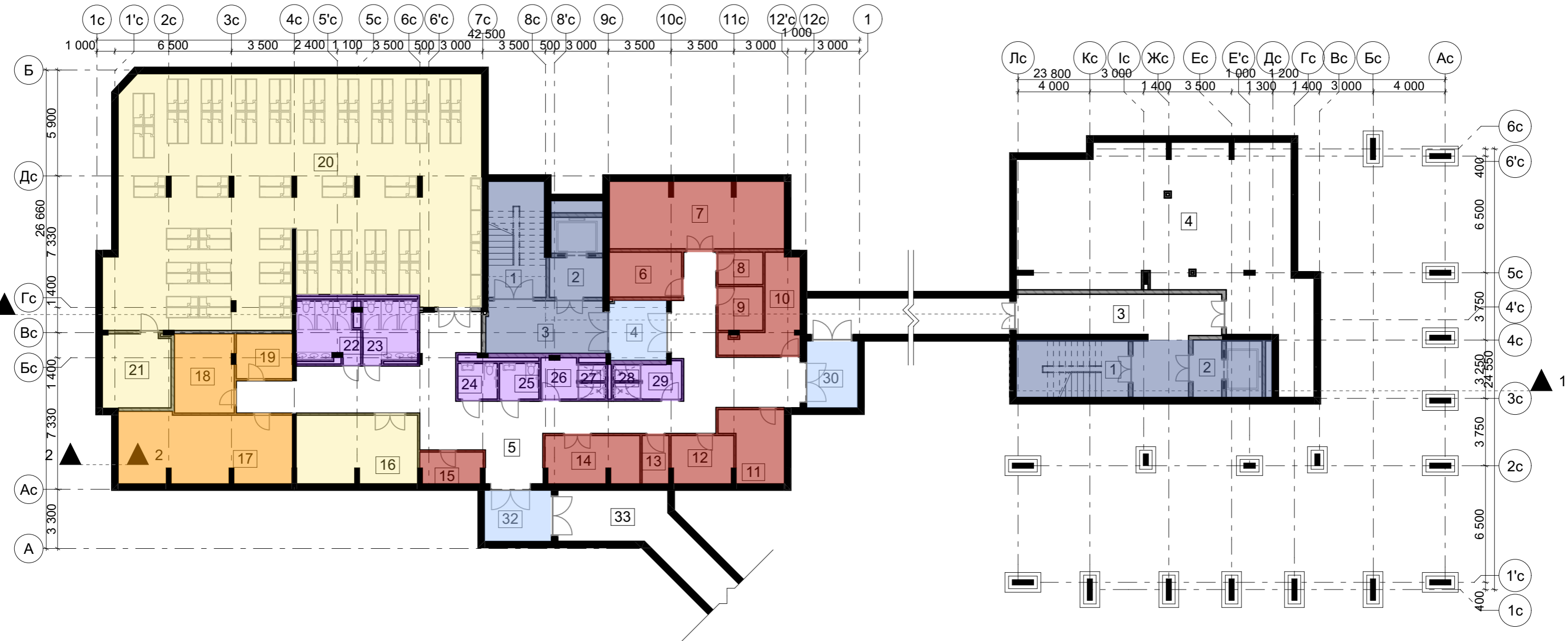
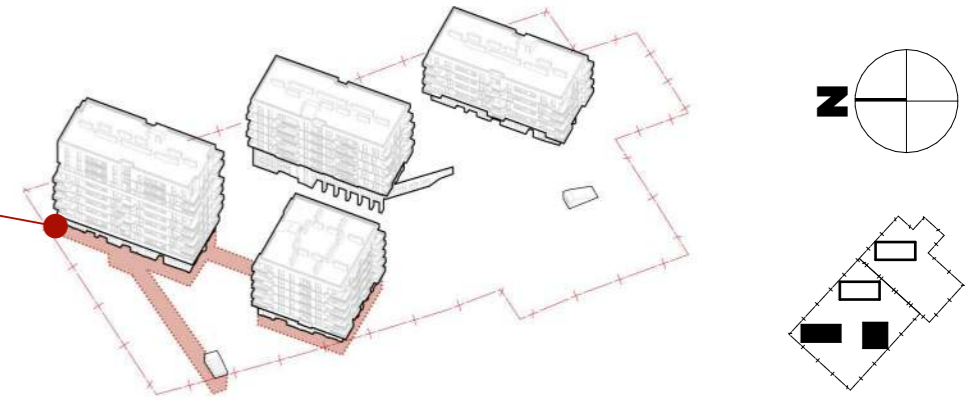
269,70 м²

Розрахунок місткості
головного приміщення укриття

413 людей



План поверху секцій А01, А02 на позн, -3.600



План поверху секцій А03, А04 на позн, ±0.000

ТЕП

Загальна кількість комерційних приміщень

А03

3 шт.

Загальна площа комерційних приміщень

543 м²

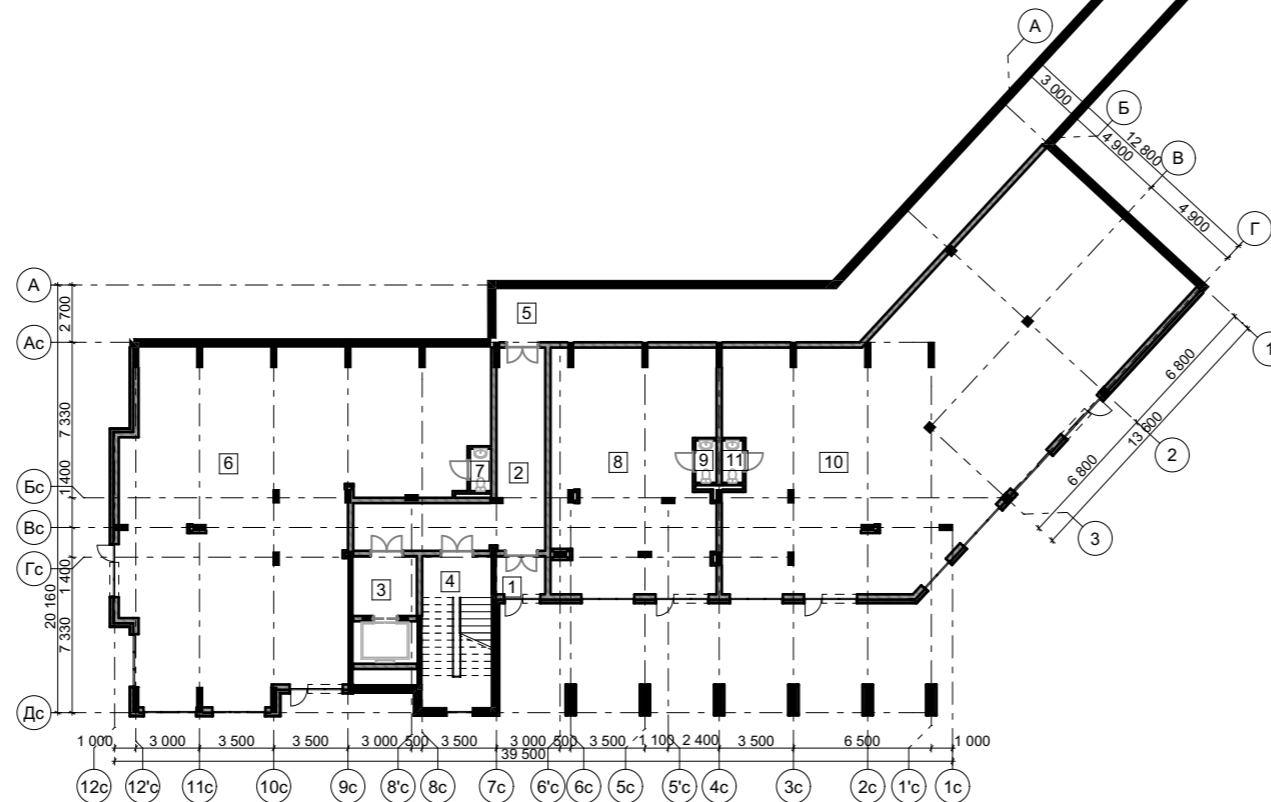
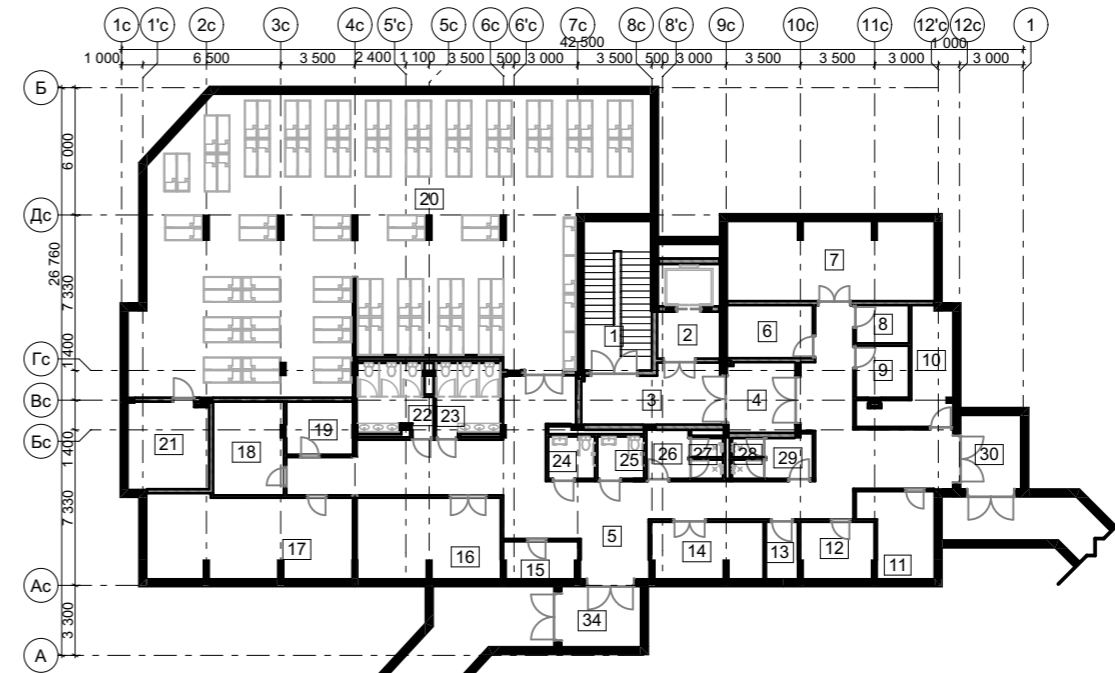
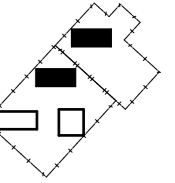
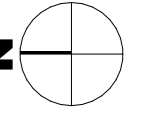
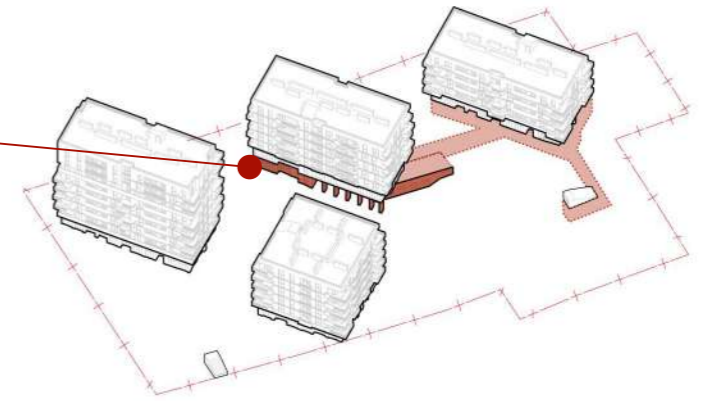
Площа головного приміщення укриття

А04

285,86 м²

Розрахунок місткості головного приміщення укриття

458 людей



План поверху секцій А03, А04 на позн, +3.600

ТЕП

Загальна кількість комерційних приміщень

Загальна площа комерційних приміщень

А03

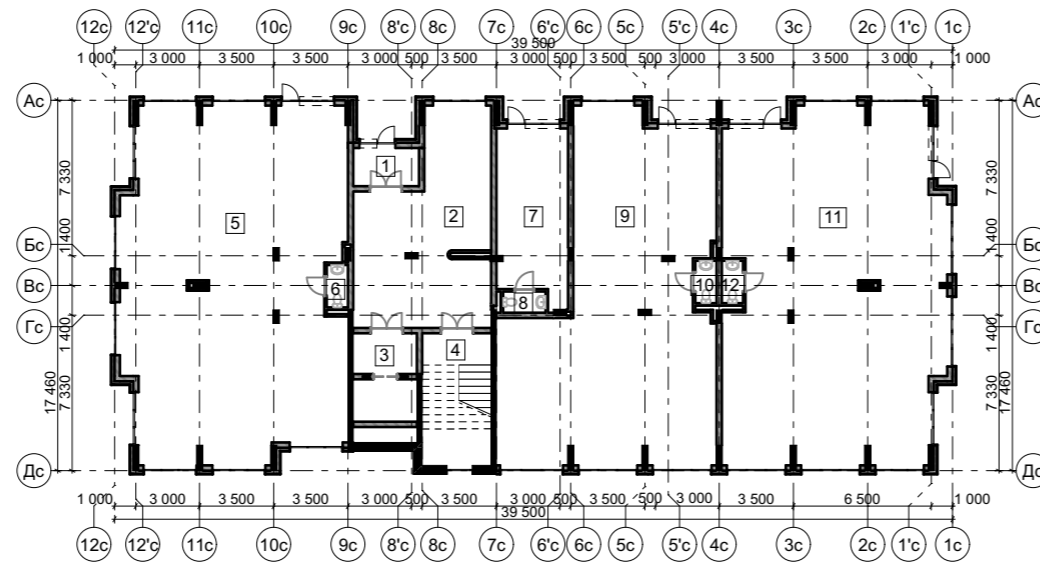
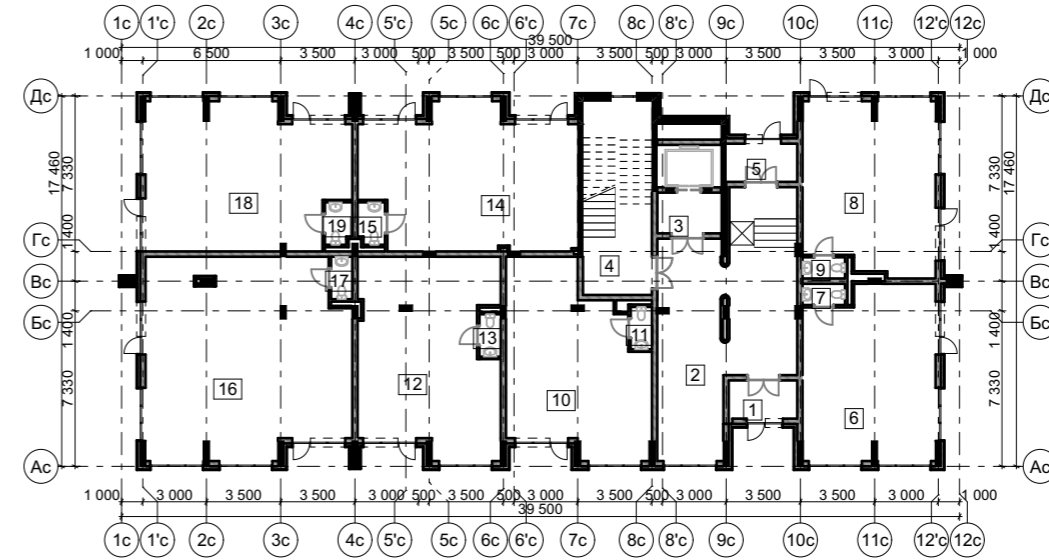
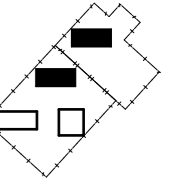
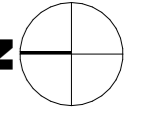
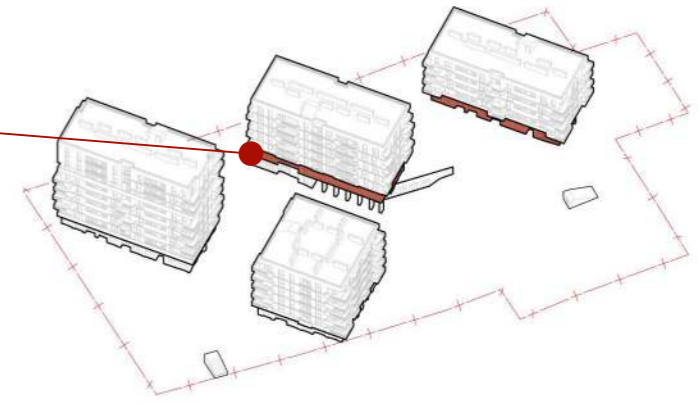
4 шт.

488 м2

А04

7 шт.

415 м2



План типового поверху секцій А01, А02

ТЕП

Кількість квартир
на поверсі

Загальна площа
квартир на поверсі

Загальна площа поверху

А01, 03, 04

1К1	- 41,9 м ²
2К1	- 61,9 м ²
2К2	- 60,6 м ²
3К1, 3К2, 3К3, 3К4	- 72,6 м ²

- 454,7 м²

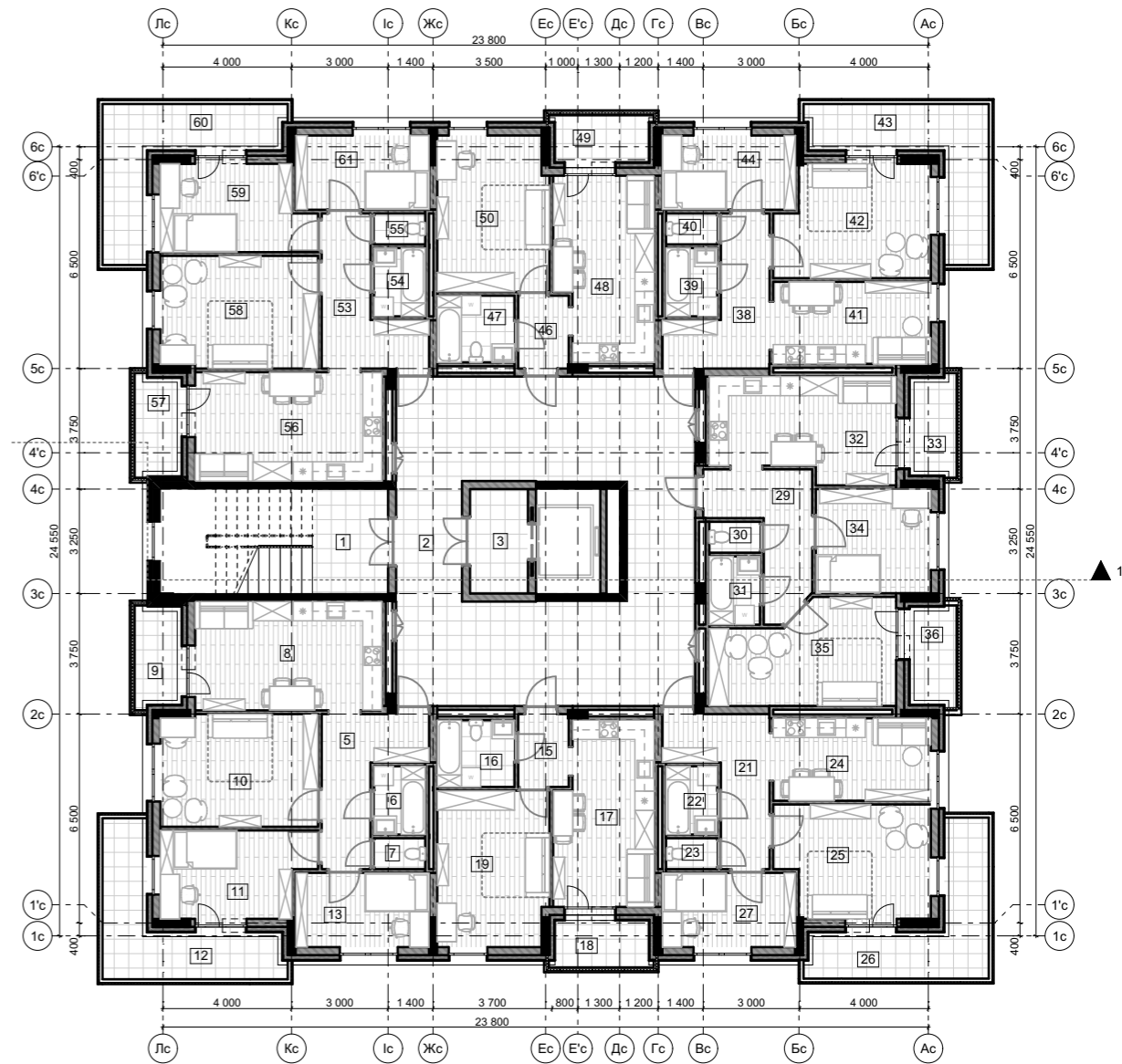
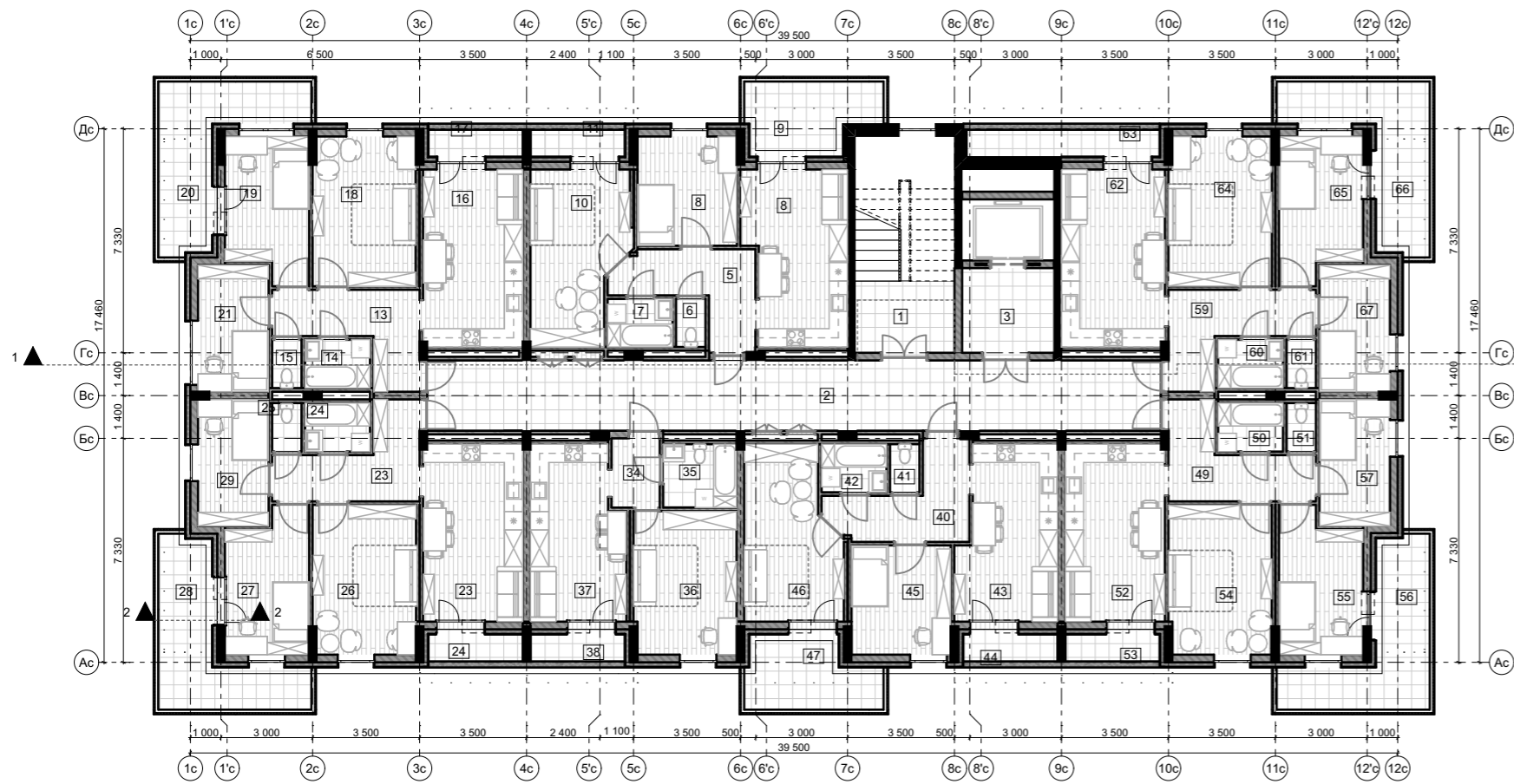
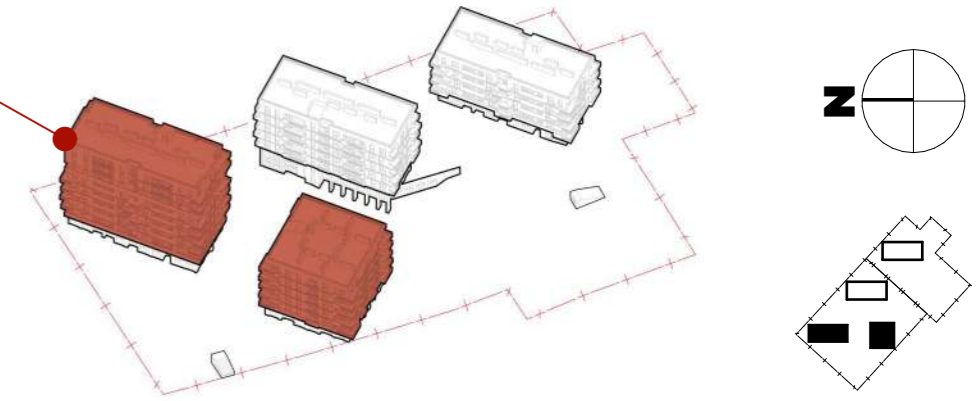
- 543,5 м²

А02

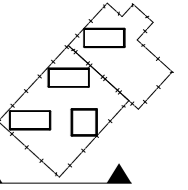
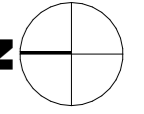
1К1, 1К2	- 42,1 м ²
2К1, 2К3	- 53,2 м ²
2К2	- 60,3 м ²
3К1, 3К2	- 72,6 м ²

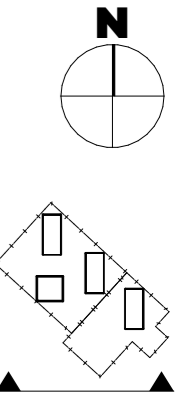
- 396,1 м²

- 501,4 м²

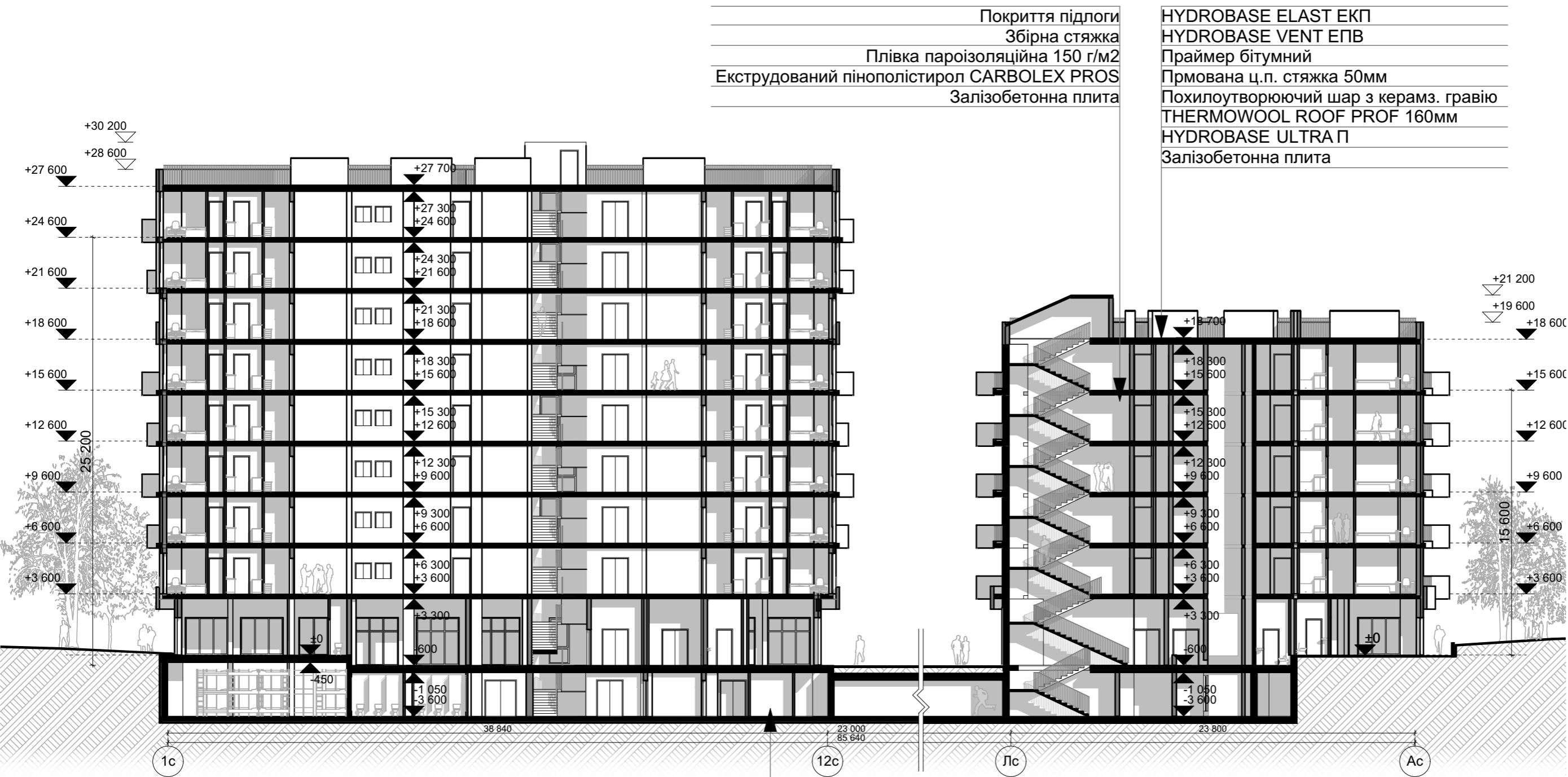


Фасадні рішення





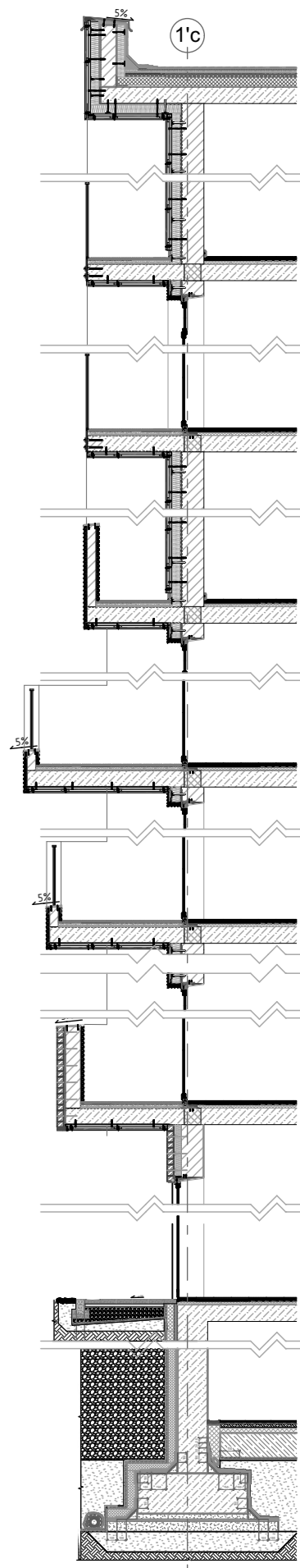
Конструктивні рішення

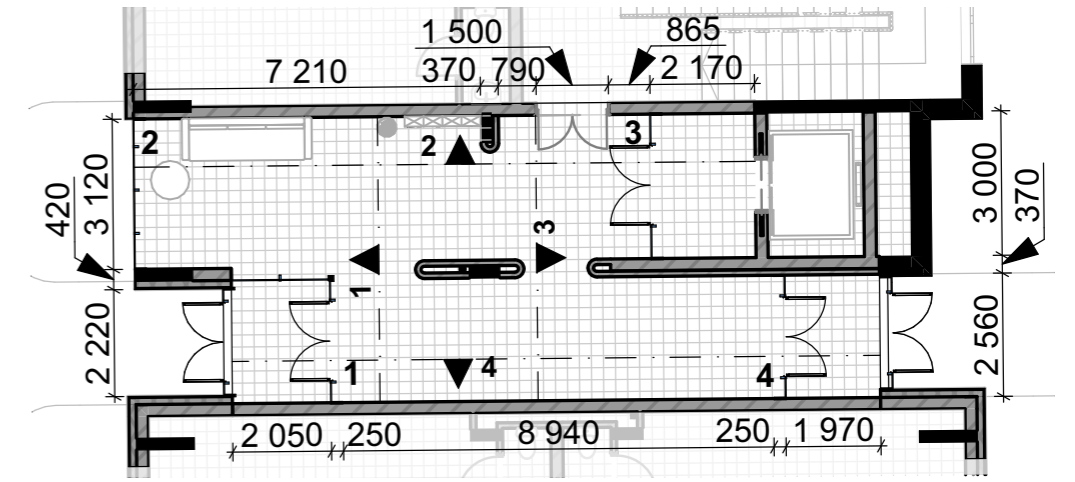
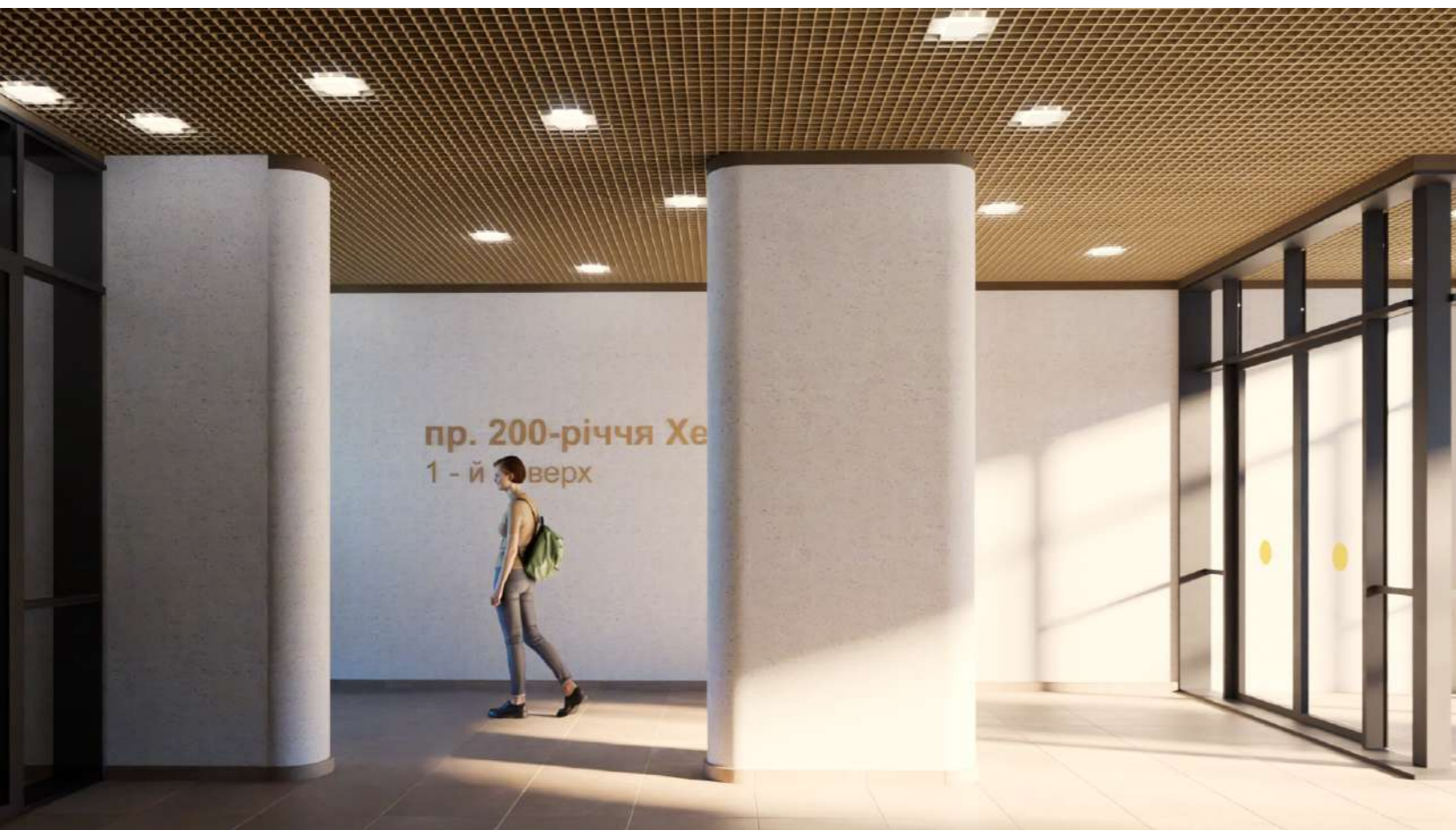


Покриття підлоги
Збірна стяжка
Плівка пароізоляційна 150 г/м2
Екструдований пінополістирол CARBOLEX PROS
Залізобетонна плита

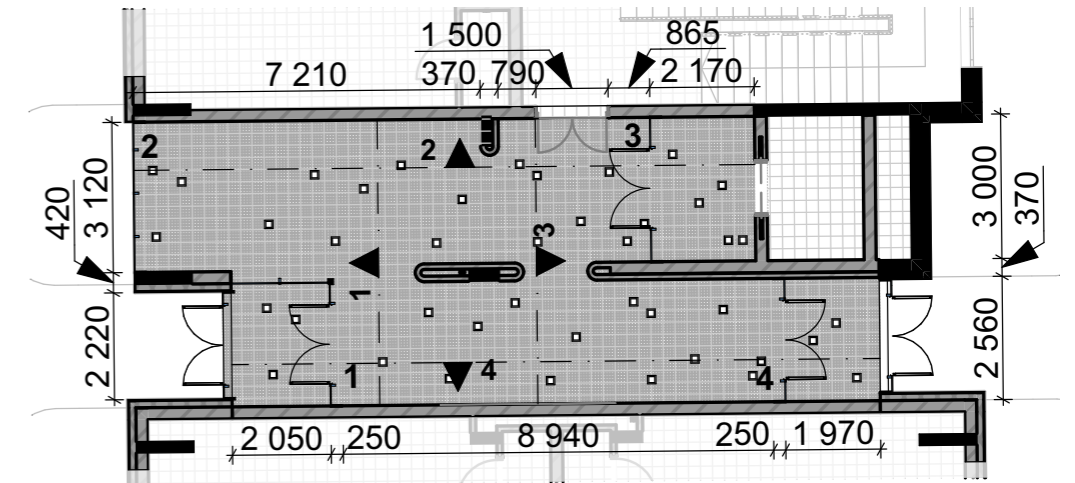
HYDROBASE ELAST ЕКП
HYDROBASE VENT ЕПВ
Праймер бітумний
Прмована ц.п. стяжка 50мм
Похилоутворюючий шар з керамз. гравію
THERMOWOOL ROOF PROF 160мм
HYDROBASE ULTRA П
Залізобетонна плита

Покриття підлого - плитка
Клей для плитки
Цементно-піщана стяжка
Плівка пароізоляційна 150г/м2
Екструдований пінополістирол CARBOLEX PROS
Залізобетонна плита
Профільована мембрана
Піщана підготовка
Ґрунт основи

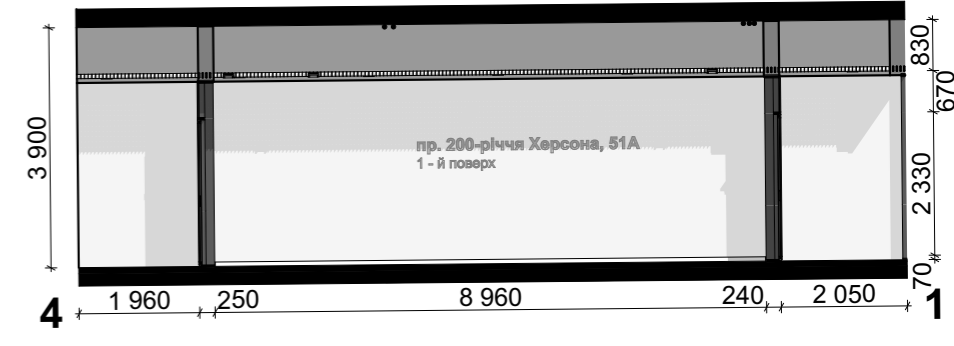
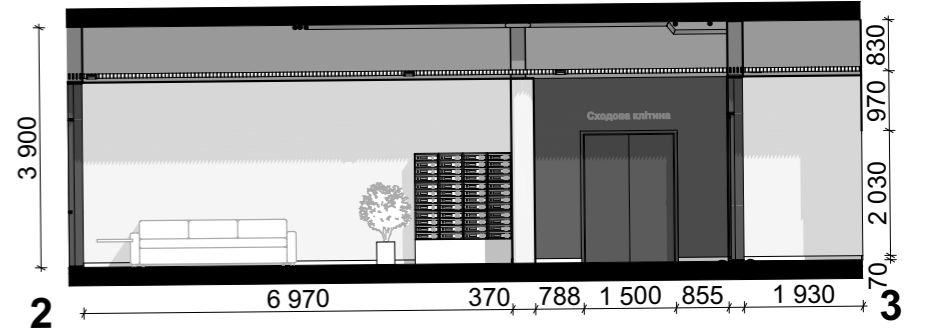
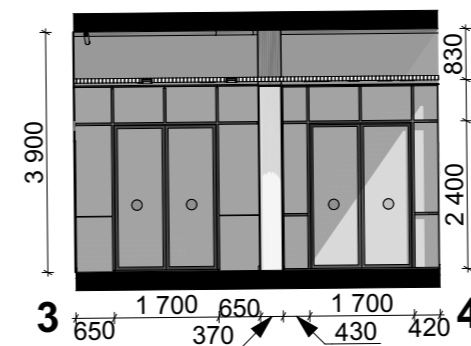
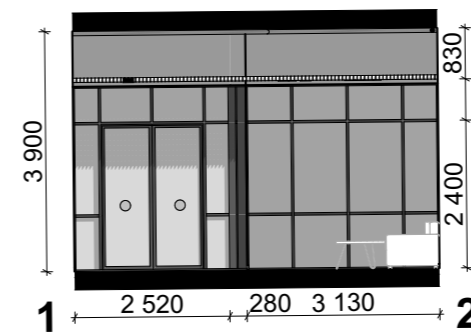




План підлоги



План стелі



Розгортки по стінах



