

АТЕСТАЦІЙНА РОБОТА НА ЗДОБУТТЯ ОСВІТНЬОГО СТУПЕНЯ БАКАЛАВРА

НА ТЕМУ:

"Багатоквартирний житловий комплекс у м. Боярці
Київської області"

Загальним обсягом 8 аркушів формату А1, пояснювальна записка 66 ст.

Виконав: студент групи АРХ-21-16
191 "Архітектура та містобудування"
(шифр і назва спеціальності)

Бедрін Артемій Павлович
(прізвище, ім'я, по батькові)

Керівники: ст. викл. Іносова Тетяна Юріївна,
доц. Лисюк Геннадій Григорович
(наук. ступінь, посада, прізвище, ім'я, по батькові)

КИЇВ 2025

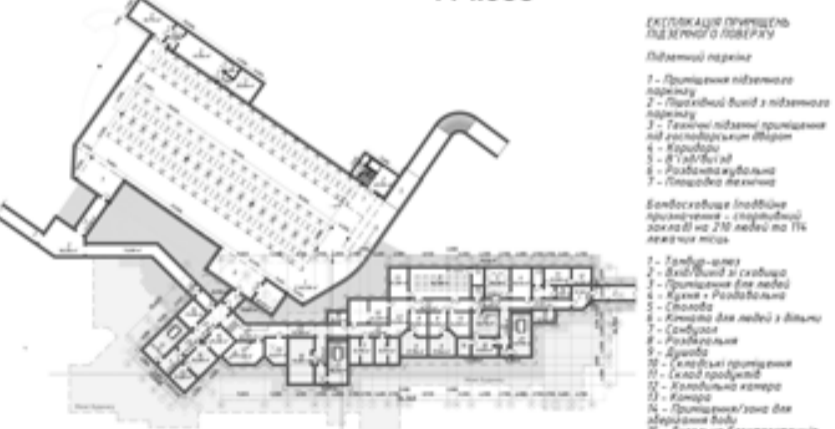
Експозиція проекту



СИТУАЦІЙНИЙ ПЛАН M 1:2000



Фотофіксація ділянки



ГЕНЕРАЛЬНИЙ ПЛАН, M 1:500



План Підземного поверху M 1:500



Фасад в осях А-АГ, M 1:100



Фасад в осях 12-1, M 1:100



План типового поверху, 2 рівень, M 1:200



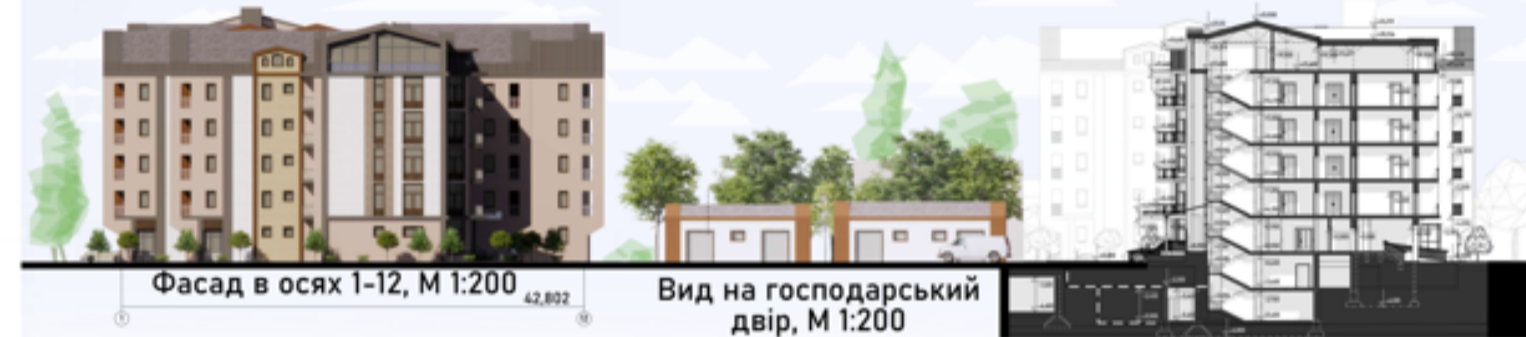
План типового поверху, 1 рівень, M 1:200



План першого поверху, M 1:200



Фасад в осях ГА-А, M 1:200



Фасад в осях 1-12, M 1:200



Розріз 2-2, M 1:200



Розгортки кімнати, M 1:50



План кімнати, M 1:50

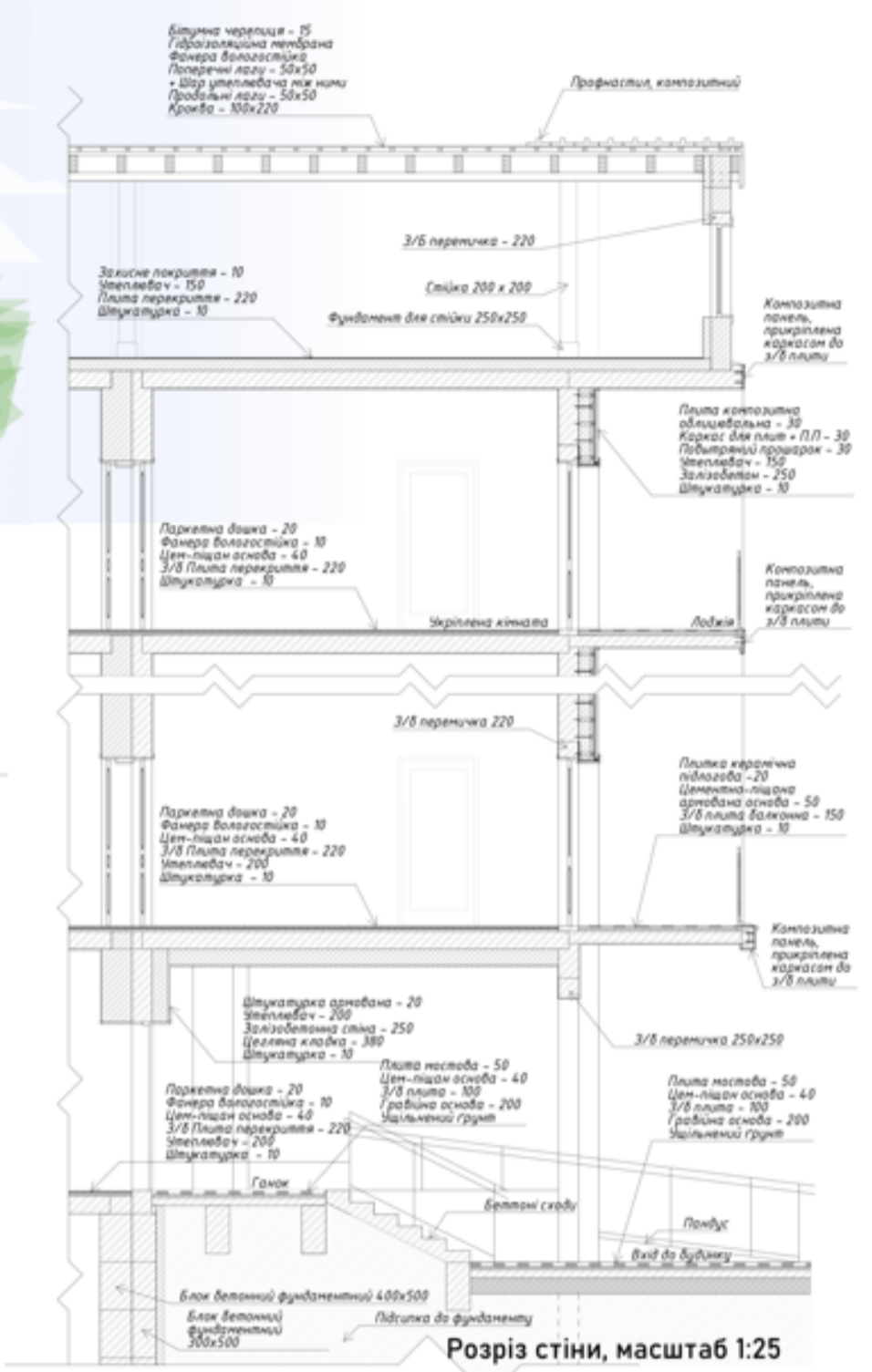


Візуалізація інтер'єру

ПРОЕКТ БАГАТОКВАРТИРНОГО ЖИТЛОВОГО КОМПЛЕКСУ У М.БОЯРКА КИЇВСЬКОЇ ОБЛАСТІ



Візуалізація з висоти пташиного польоту



Розрізи стіни, масштаб 1:25

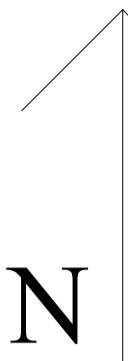
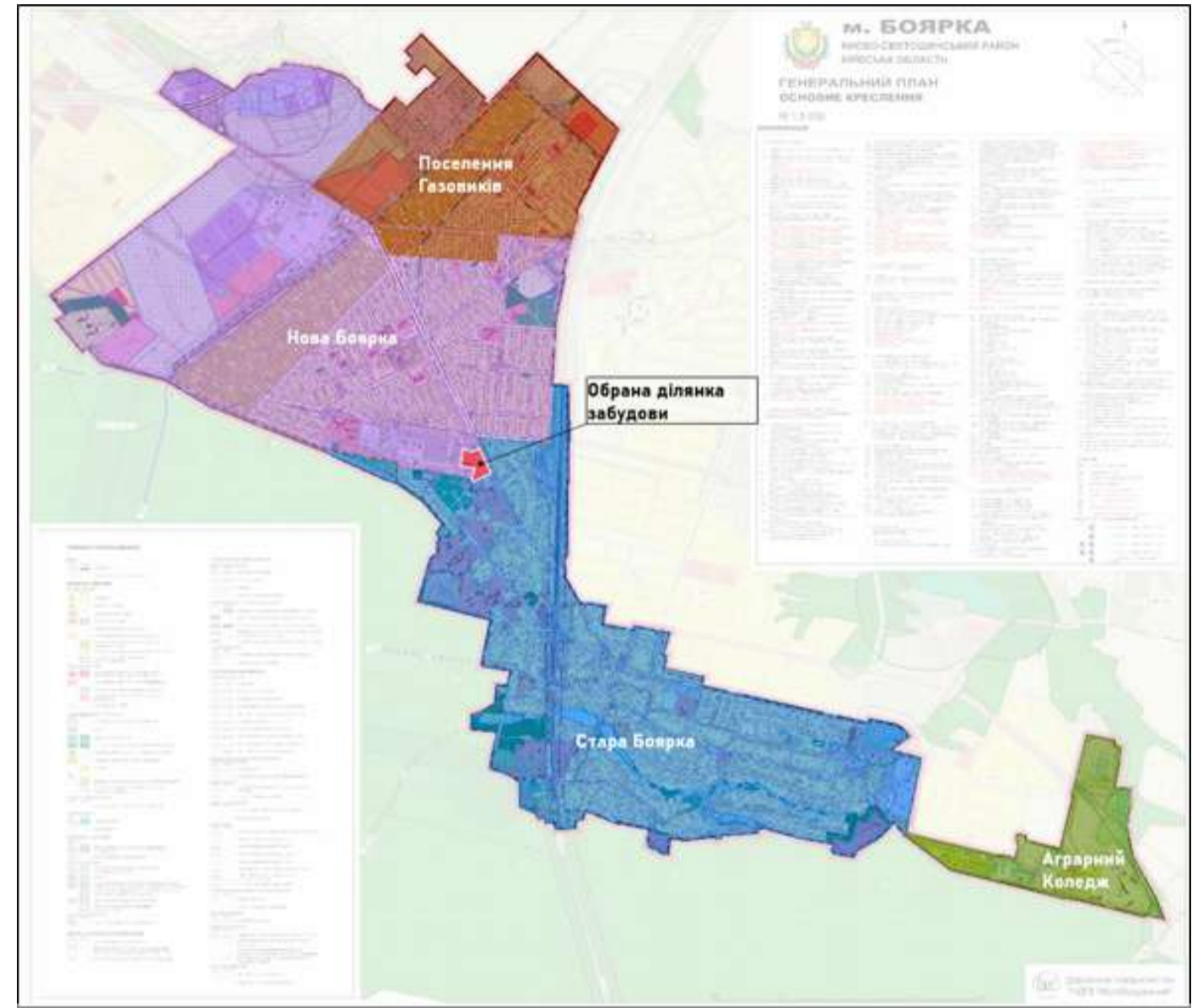


Візуалізація

Виконав: Бедрін А.П., Арх-21-1Б Керівник: Іносова Т. Ю.

Містобудівне рішення

Ситуація



УМОВНІ ПОЗНАЧЕННЯ:

СЕЛЬБИЩНІ ТЕРИТОРІЇ:
 ЖИТЛОВІ ЗАБУДОВИ:
 САДИВНИЦІ
 БАГАТОКВАРТИРНОЇ (ФРАНШЕ ВІДБЕДЕННЯ)
 РЕКОНСТРУКЦІЇ ПІД ГРОМАДСЬКО-ЖИТЛОВУ ЗАБУДОВУ
 ГРОМАДСЬКОЇ ЗАБУДОВИ:
 ГРОМАДСЬКИЙ ЦЕНТРІВ (ЗАКЛАДІВ ОСВІТИ, КУЛЬТУРИ, ТОРИВЛІ, ХАРЧУВАННЯ ТА ІН.)
 ЛАНДШАФТНІ ОБ'ЄКТИ ТА РЕКРЕАЦІЯ
 ЗЕЛЕНИХ НАСАДЖЕНЬ ЗА АЛЬТЕРНАТИВНОГО ВИКОРИСТАННЯ

ВИРОБНИЧІ ТЕРИТОРІЇ:
 ВИРОБНИЦТВО:
 ПРОМИСЛОВИХ ТА СІЛЬСЬКОГОСПОДАРСЬКИХ ПІДПРИЄМСТВ
 ТРАНСПОРТНОЇ ІНФРАСТРУКТУРИ, ПІДПРИЄМСТВ ДЛЯ ОБСЛУГОВУВАННЯ І БЕЗПЕЧАННЯ ТРАНСПОРТНИХ ЗАСОБІВ

ПЛАНУВАЛЬНІ ОБМЕЖЕННЯ:
 САНИТАРНО-ЗАХИСНА ЗОНА
 ВИРОБНИЧІ ПІДПРИЄМСТВА

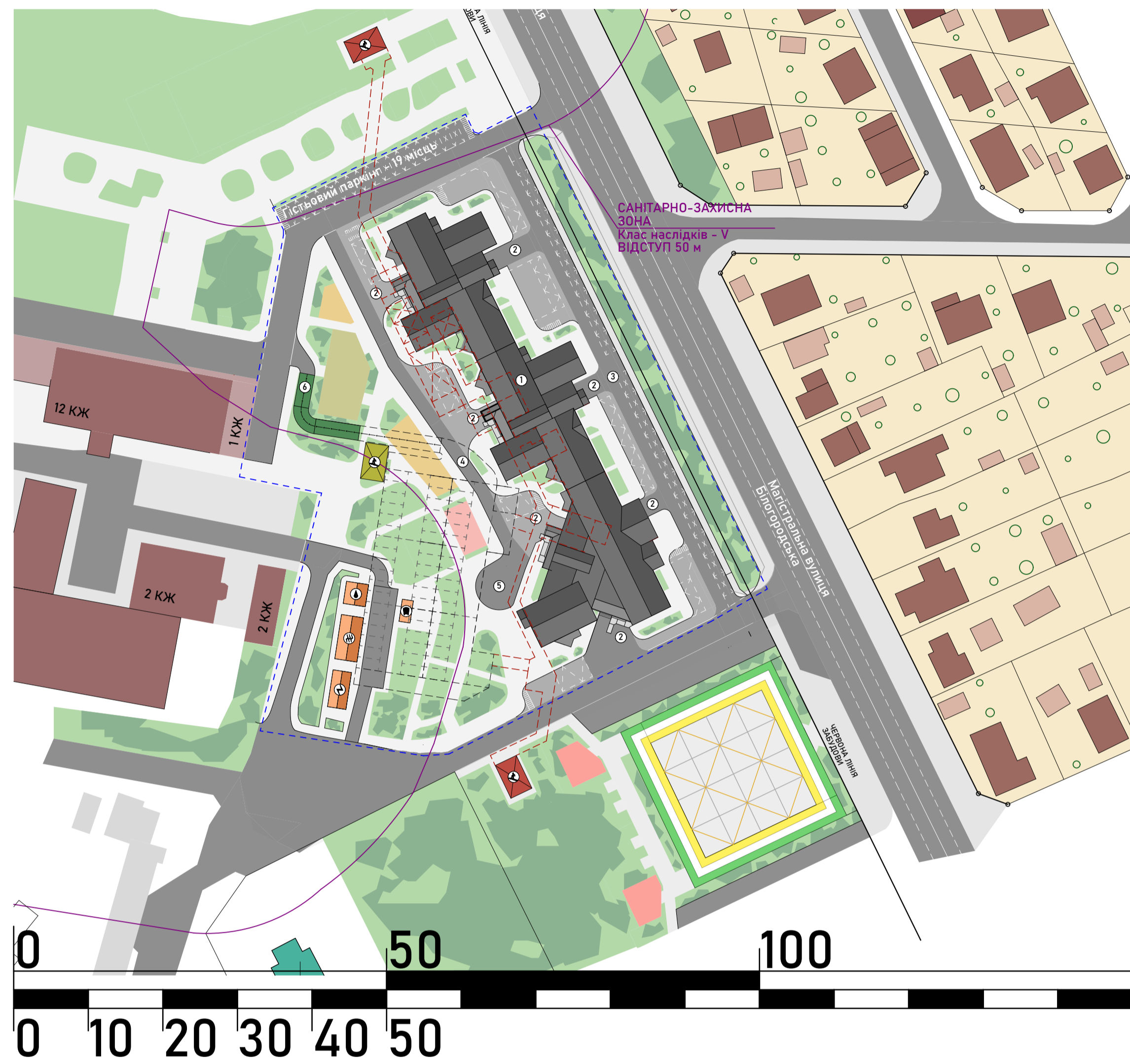
— Межі ділянки за кадастром
 — Межі ділянки за кадастром

Зонування м. Боярка, із позначенням ділянки



Ситуаційний план, узятий з генерального плану, М 1:2000

Фотофіксація ділянки



Генеральний план ділянки, М 1:1000

УМОВНІ ПОЗНАЧЕННЯ

- Озеленення - переважно почвопокровні рослини
- Озеленення - переважно дерева
- Рекреаційний майданчик
- Дитячий майданчик
- Спортивний майданчик
- Пішохідні доріжки
- Асфальтоване покриття
- Паркінг для велосипедів
- Гістовий паркінг
- Тимчасове місце для стоянки (завантаження/розвантаження)

МЕЖИ

- Межі забудови 1-ї черги
- Червоні лінії
- Межі санітарно-захисної зони
- Межі бомбосховища
- Межі підземного паркінгу
- Межі проекту Боярської площі (за іншим проектом (проект 2015-го року, Затверджений Боярською міською Радою, нині будівництво не почато))

ЕКСПЛІКАЦІЯ

- 1 Запроєктований будинок
- 2 Оточуюча забудова
- 3 Церкви
- 4 Під'їзд
- 5 Дублюючий проїзд
- 6 Пішохідна аллея з можливістю проїзду
- 7 Круг для розвороту
- 8 Заїзд / Виїзд - підземний паркінг
- 9 Трансформаторна підстанція
- 10 Водорозбірний вузол
- 11 Станція геотермального опалення
- 12 Сміттєзбірник
- 13 Вхід / Виїзд - Підземний паркінг
- 14 Вхід / Виїзд - Бомбосховище

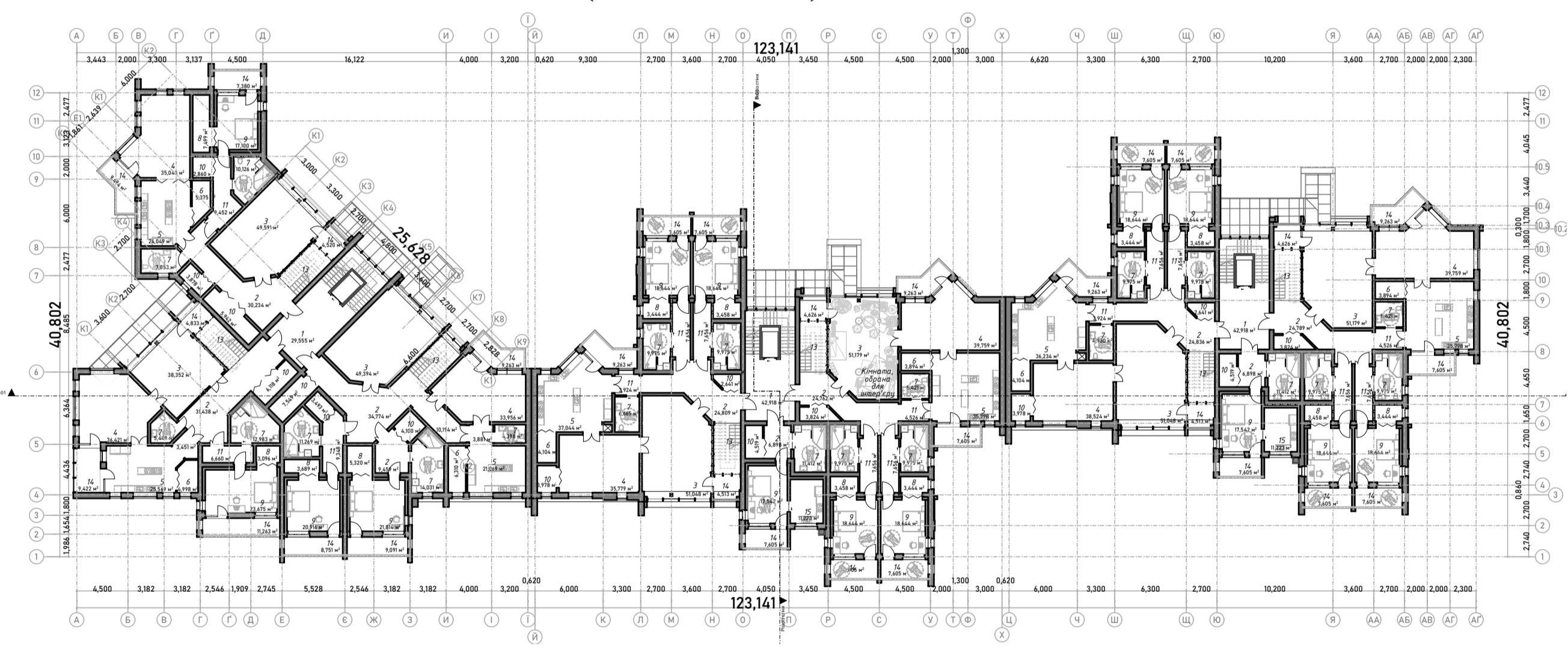


Запроєктований будинок з висоти пташиного польоту

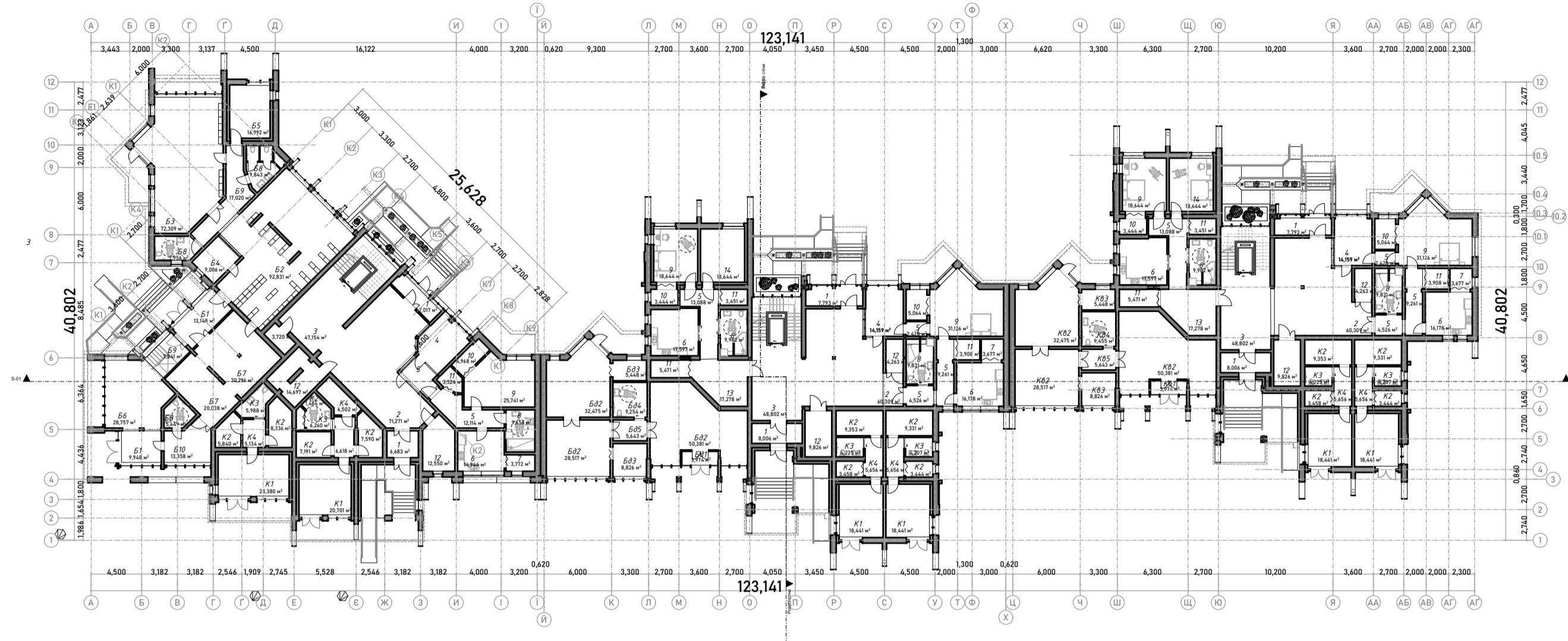
Плани Поверхів



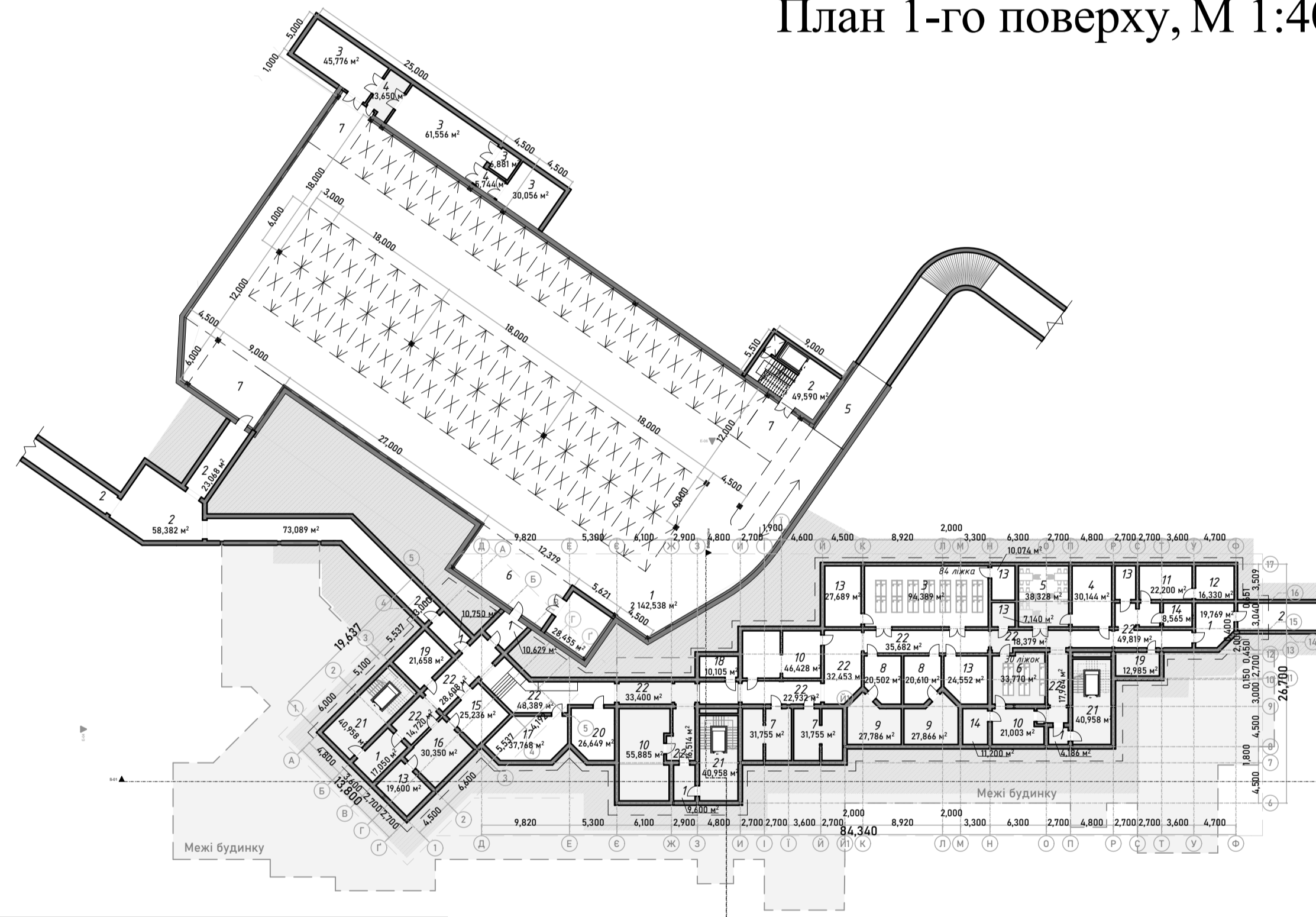
План типового поверху. 2-й рівень
(пов №3, 5), М 1:400



План типового поверху. 1-й рівень
(пов №2, 4), М 1:400



План 1-го поверху, М 1:400



План підземного поверху, де
розташовано підземний
паркінг, на відмітці -4,600 м, та
сховище, на відмітці - 5,500 м,
М 1:500

- ЕКСПЛІКАЦІЯ ПРИМІЩЕНЬ 1-ГО ПОВЕРХУ**
- Бібліотека - (Б)*
- B1 - Тамбур
 - B2 - Читальна зала 1
 - B3 - Читальна зала 2
 - B4 - Реєстратура бібліотеки
 - B5 - Кабінет адміністратора
 - B6 - Зал магазину книжок
 - B7 - Склад книжок
 - B8 - Санвузол
 - B9 - Коридори
- Приміщення для торгівлі*
- K1 - Торгівельний зал
 - K2 - Коридори
 - K3 - Санвузол
 - K4 - Комора
- Житлова зона:*
- 1 - Тамбур
 - 2 - Вестибюль
 - 3 - Сходовая зона
 - 4 - Приміщення для консервжу
 - 5 - Коридор
 - 6 - Кухня
 - 7 - Кухонна комора
 - 8 - Санвузол
 - 9 - Спальня кімната
 - 10 - Гардеробна
 - 11 - Комора
 - 12 - Тех. приміщення
 - 13 - Хол
 - 14 - Вітальня
- Більярдна/Коворкінг (Бд/Кв)*
- Бд/Кв1 - Тамбур
 - Бд/Кв2 - Зал
 - Бд/Кв3 - Комора
 - Бд/Кв4 - Санвузол
 - Бд/Кв5 - Коридор

- ЕКСПЛІКАЦІЯ ПРИМІЩЕНЬ 2-ГО ПОВЕРХУ. ЖИТЛОВА ЗОНА. 1-Й РІВЕНЬ**
- 1 - Сходовая клітина
 - 2 - Передпокії
 - 3 - Коворкінг
 - 4 - Загальна столова
 - 5 - Загальна кухня
 - 6 - Кухонна комора
 - 7 - Санвузол
 - 8 - Гардеробна
 - 9 - Спальня кімната
 - 10 - Комора
 - 11 - Коридор
 - 12 - Тех. приміщення
 - 13 - Сходовая клітина у квартирі
 - 14 - Балкон
 - 15 - Кухня (приватна)
 - 16 - Вітальня (приватна)

- ЕКСПЛІКАЦІЯ ПРИМІЩЕНЬ 3-ГО ПОВЕРХУ. ЖИТЛОВА ЗОНА. 2-Й РІВЕНЬ**
- 1 - Сходовая клітина
 - 2 - Передпокії
 - 3 - Загальна вітальня
 - 4 - Загальна столова
 - 5 - Загальна кухня
 - 6 - Кухонна комора
 - 7 - Санвузол
 - 8 - Гардеробна
 - 9 - Спальня кімната
 - 10 - Комора
 - 11 - Коридор
 - 12 - Тех. приміщення
 - 13 - Сходовая клітина у квартирі
 - 14 - Балкон
 - 15 - Кухня (приватна)

- ЕКСПЛІКАЦІЯ ПРИМІЩЕНЬ ПІДЗЕМНОГО ПОВЕРХУ**
- Підземний паркінг*
- 1 - Приміщення підземного паркінгу
 - 2 - Пішохідний вихід з підземного паркінгу
 - 3 - Технічні підземні приміщення під господарським двором
 - 4 - Коридори
 - 5 - В'їзд/виїзд
 - 6 - Роздантажувальна
 - 7 - Площадка технічна
- Бомбосховище (подвійне призначення - спортивний заклад) на 210 людей та 114 лежачих місць*
- 1 - Тамбур-шлюз
 - 2 - Вхід/вихід зі сховища
 - 3 - Приміщення для людей
 - 4 - Кухня + Роздавальна
 - 5 - Столова
 - 6 - Кімната для людей з дітьми
 - 7 - Санвузол
 - 8 - Роздягальня
 - 9 - Душова
 - 10 - Складські приміщення
 - 11 - Склад продуктів
 - 12 - Холодильна камера
 - 13 - Комора
 - 14 - Приміщення/зона для зберігання води
 - 15 - Дизельна Електростанція
 - 16 - Акумуляторна
 - 17 - Насосна станція для дренажу та забезпечення сховища водою (підключено до централізованої системи)
 - 18 - Бойлер
 - 19 - приміщення для збереження відходів
 - 20 - Фільтро-вентиляційна камера
 - 21 - Сходовая клітина будинку
 - 22 - Коридори

Фасадне оформлення

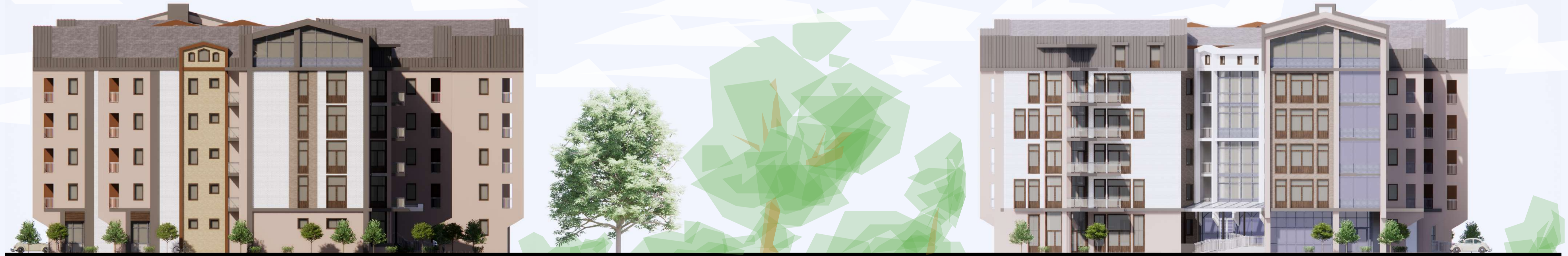


Фасад в осях А-АГ, М 1:200

123,141

А

АГ



Фасад в осях 1-12, М 1:200

42,802

1

12

Фасад в осях 12-1, М 1:200

42,802

12

1



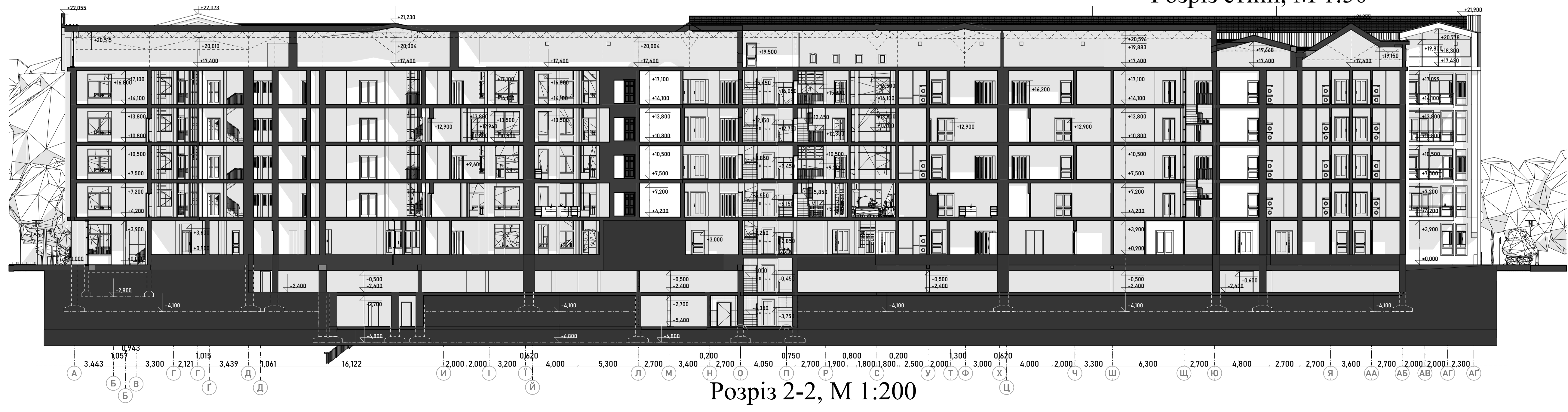
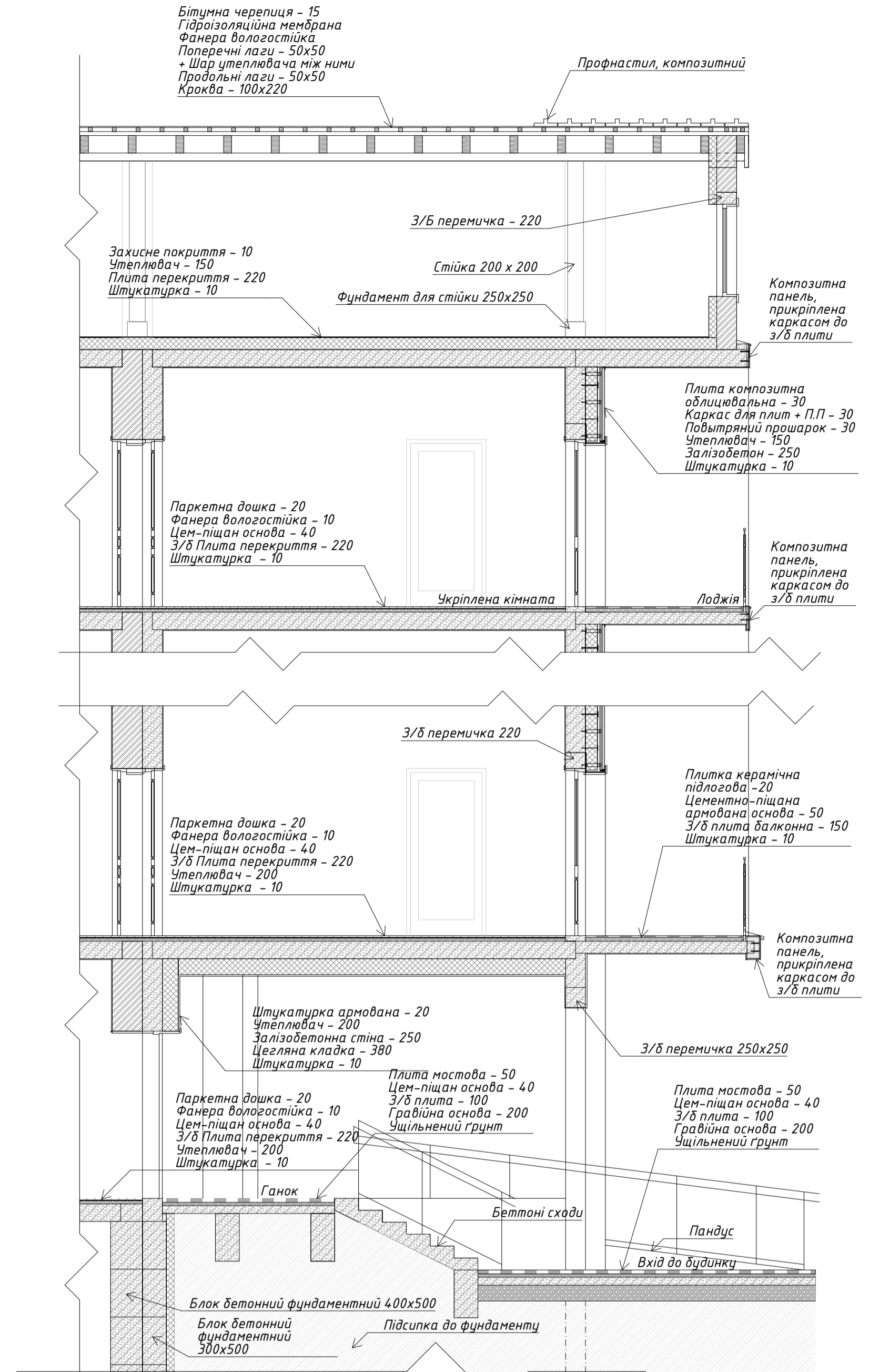
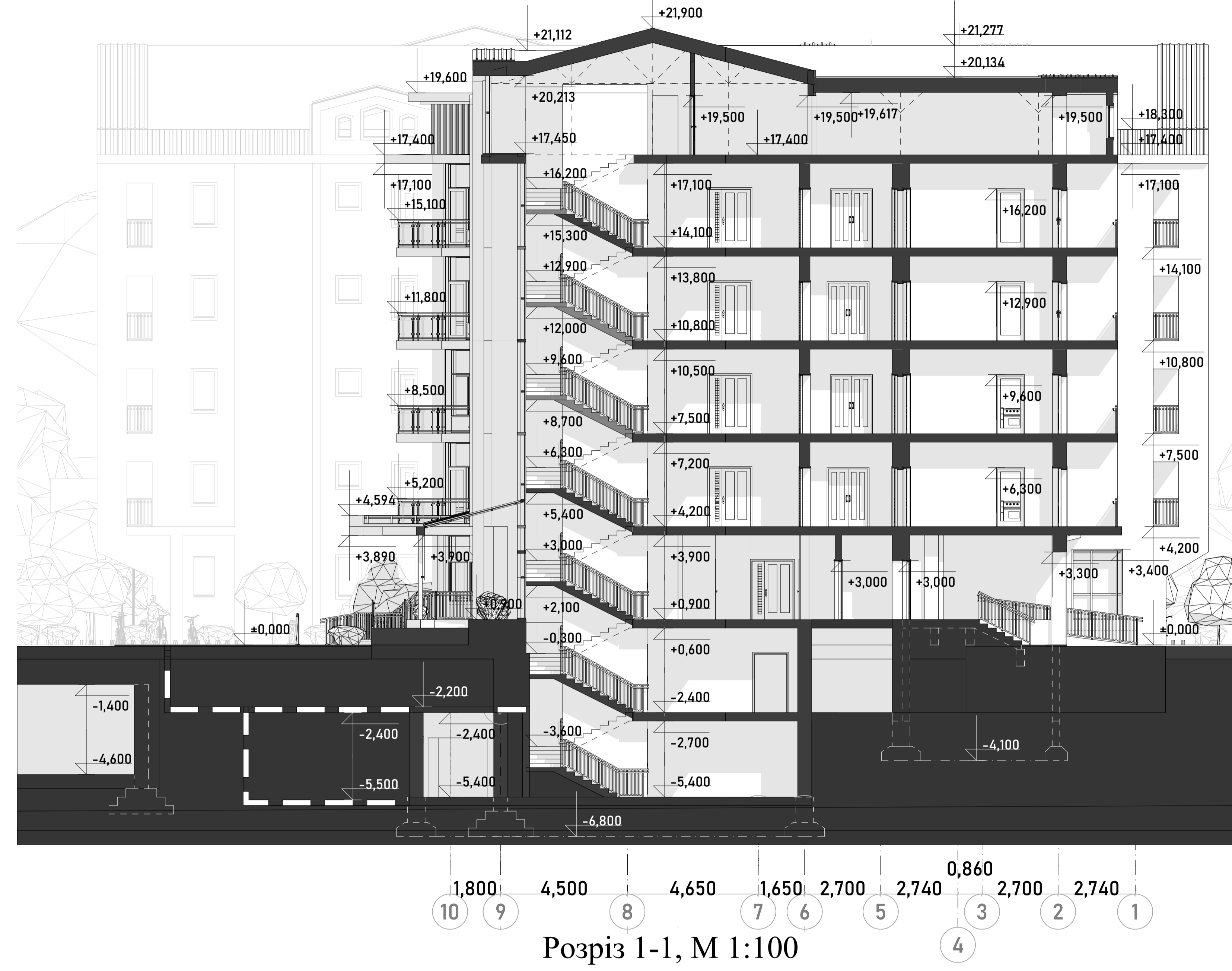
ФАСАД в осях АГ-А, М 1:200

123,141

АГ

А

Конструктивні вирішення



Візуалізація об'єкту



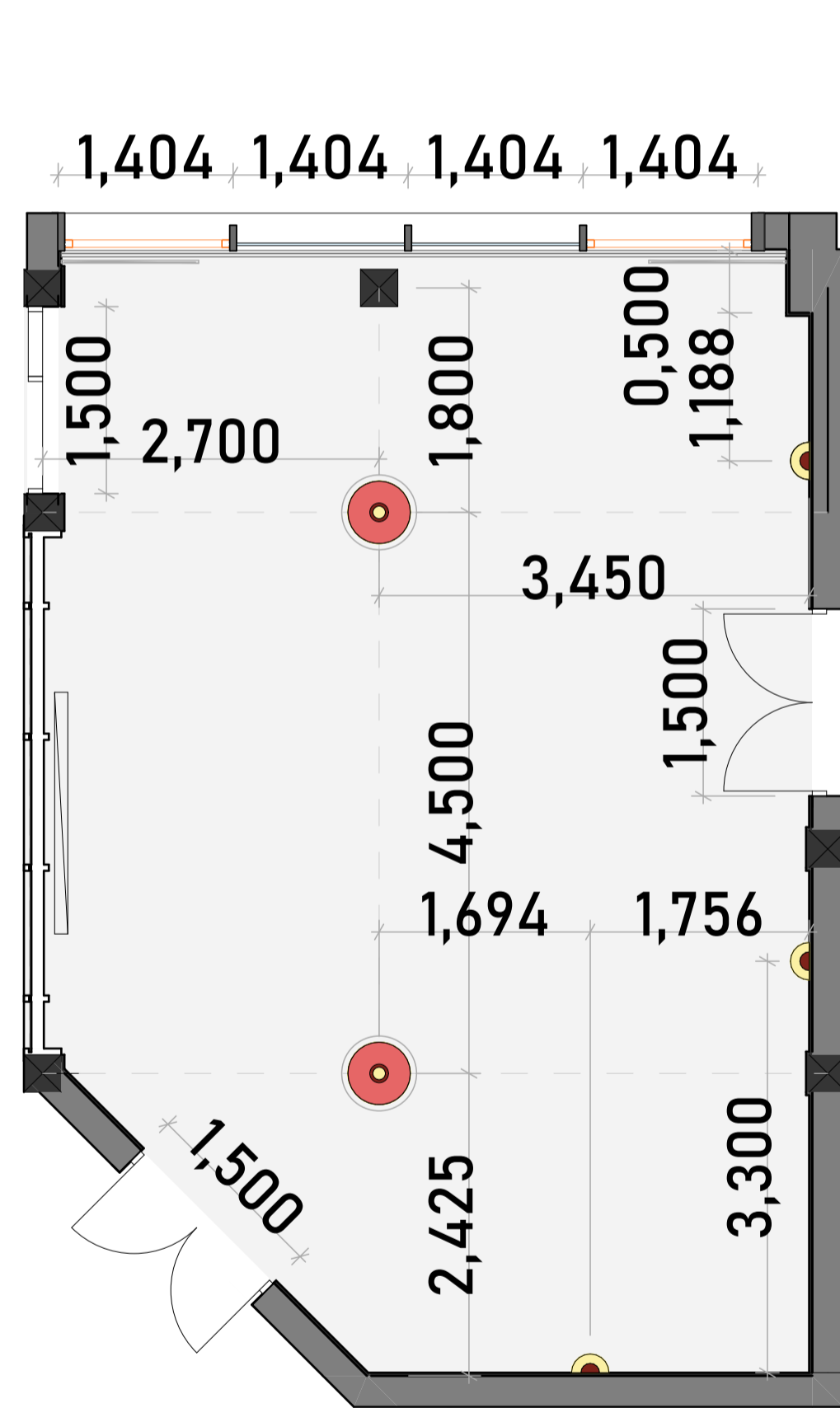
Візуалізація об'єкту



Дизайн інтер'єру



Розгортки кімнати, М 1:50



План стелі, М 1:50



План Кімнати, М 1:50



Візуалізація інтер'єру