

Міністерство освіти і науки України  
Київський національний університет будівництва і архітектури  
Факультет урбаністики та просторового планування  
кафедра міського господарства

# Кваліфікаційна випускна робота магістра

Тема:

«ІННОВАЦІЙНІ ПІДХОДИ ДО РОЗВИТКУ  
КАМ'ЯНЕЦЬ-ПОДІЛЬСЬКОЇ ГРОМАДИ»

Виконала: студентка групи МБГм-23-2

Верешко Анастасія Олегівна

Галузь знань: 19 «Архітектура та будівництво»

Спеціальність: 192 «Будівництво та цивільна інженерія»

Спеціалізація: «Міське будівництво та господарство»

Керівник: к.е.н., доц. Денисенко Н.О.

Київ - 2025

**Об'єкт дослідження магістерської роботи** - інноваційні підходи до розвитку громади.

**Предмет дослідження** - формування інноваційної стратегія розвитку громади.

**Мета магістерської роботи** - обґрунтування та розробка інноваційних підходів до сталого розвитку громади шляхом аналізу її сучасного стану, виявлення внутрішнього потенціалу та формування ефективної стратегії розвитку.

**Завдання:**

1. Дослідити теоретико-методологічні засади інноваційного розвитку територіальних громад.
2. Здійснити комплексну оцінку соціально-економічного стану територіальної громади.
3. Ідентифікувати стратегічні пріоритети та ключові напрями розвитку громади з урахуванням її ресурсного потенціалу.
4. Розробити пропозиції та рекомендації щодо покращення становища громади на основі інноваційних підходів.

				МАГІСТЕРСЬКА РОБОТА			
	Прізвище	Підпис	Дата	Інноваційні підходи до розвитку Кам'янець-Подільської громади	Стадія	Маса	Масштаб
Виконав	Вершино А.О.						
Керівник	Демченко Н.О.						
Консул-т					аркуш	1	аркушів 14
Зав.каф.	Алещенко Сосна Л.О.			Об'єкт, предмет, мета та завдання роботи	КНУБА кафедра МГ група МБГм-23-2		

Таблиця 1 - Загальні принципи стратегічних основ розвитку територіальних громад

Назва складової	Сутнісна характеристика
Місія та візія	Місія визначає основне призначення та цілі громади, а візія визначає зображення майбутнього стану, якого громада прагне досягти.
Цілі та завдання	Встановлення конкретних, вимірюваних та досяжних цілей, які відображають прагнення громади до розвитку.
Своєрідність і конкурентні переваги	Визначення унікальних характеристик та переваг, які вирізняють громаду від інших та можуть стати основою для розвитку.
Стратегічні пріоритети	Встановлення ключових напрямів або пріоритетних сфер розвитку, які є стратегічно важливими для цілей.
Аналіз SWOT	Оцінка внутрішніх сильних та слабких сторін громади, а також зовнішніх можливостей та загроз, щоб визначити стратегічні можливості та виклики.
Участь зацікавлених сторін	Залучення громади, бізнесу, громадських організацій та інших зацікавлених сторін до формулювання та впровадження стратегії.
Фінансове планування	Визначення фінансових ресурсів та механізмів їх залучення для реалізації стратегії.
Моніторинг та оцінка	Розробка системи моніторингу та оцінки для визначення ефективності реалізації та внесення необхідних коригувань.

Таблиця 2 - Основні аспекти стратегії інноваційного розвитку територіальних громад

Назва складової стратегії інноваційного розвитку	Сутнісна характеристика
Створення інфраструктури для інновацій	Розвиток технологічних парків, інноваційних центрів та бізнес-інкубаторів для сприяння співпраці між підприємствами, дослідницькими установами та вищими навчальними закладами.
Розвиток людського капіталу	Підтримка системи освіти та навчання, орієнтованої на розвиток навичок, необхідних для інноваційного середовища.
Створення сприятливого бізнес-середовища	Зниження бюрократичних бар'єрів та спрощення процедур для бізнесу.
Фінансова підтримка інновацій	Створення фондів підтримки інновацій та ризикового капіталу на рівні територіальних громад.
Розвиток інноваційних загалів	Визначення пріоритетних напрямків для розвитку інновацій та створення класів індустрій для залучення нових інвестицій та технологій.
Стимулювання інновацій в сфері громадських послуг	Застосування інформаційних технологій для покращення якості та ефективності громадських послуг.
Створення мереж і партнерств	Розвиток партнерств з державними, науково-дослідними організаціями та іншими зацікавленими сторонами для реалізації інноваційних завдань.

				МАГІСТЕРСЬКА РОБОТА			
				Інноваційні підходи до розвитку Кам'янець-Подільської громади	Стадія	Маса	Масштаб
Виконав	Прізвище	Підпис	Дата				
Керівник	Демченко Н.О.						
Консул-т					аркуш	2	аркушів 14
Зав. каф.	Алещенко Сосна Л.О.			Сутність та значення інноваційного розвитку в контексті децентралізації	КНУБА кафедра МГ група МБГм-23-2		

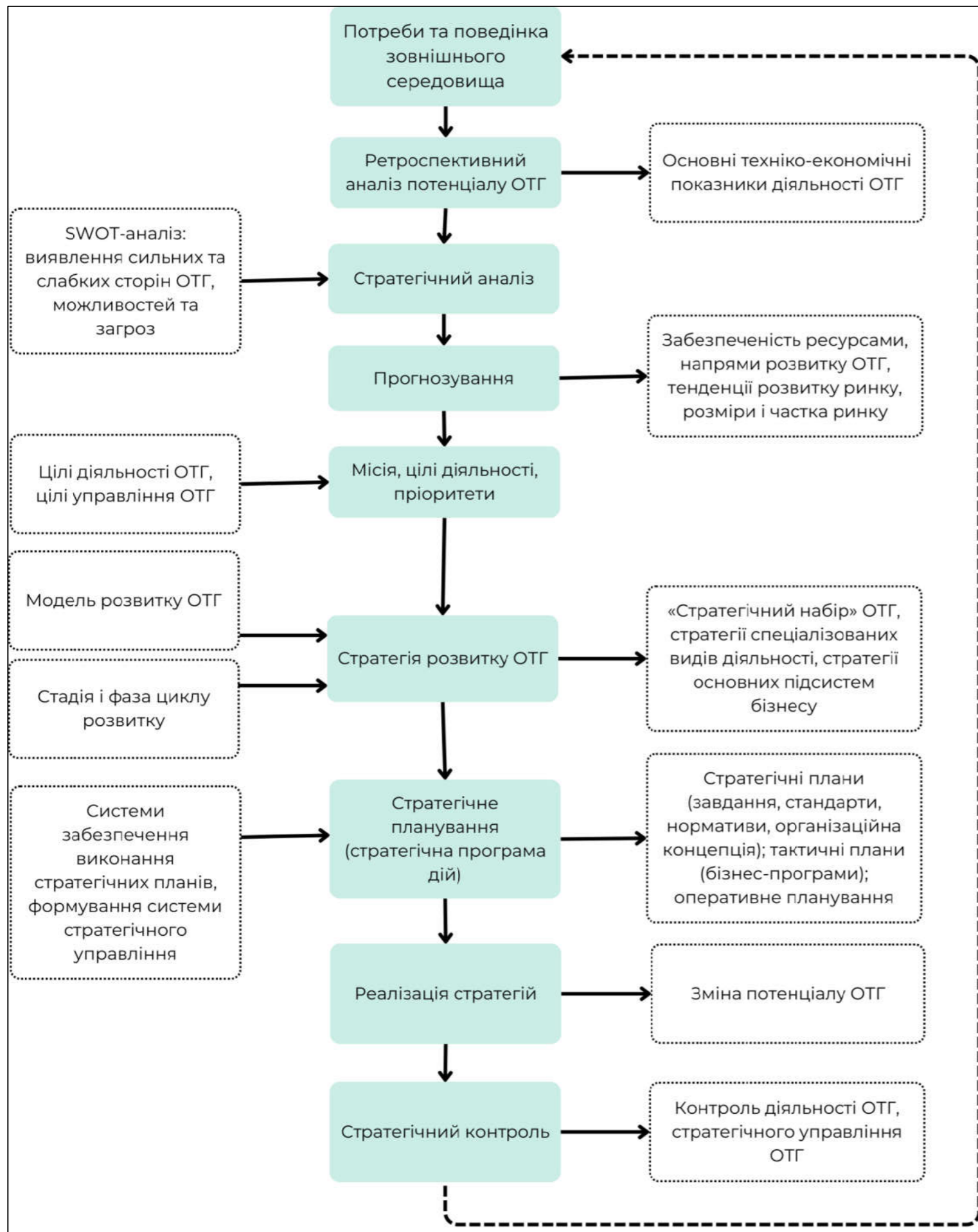


Рис.1. Модель управління стратегічним розвитком територіальних громад



Рис.2. Вимірювання сталого розвитку

				МАГІСТЕРСЬКА РОБОТА			
Виконав	Прізвище	Підпис	Дата	Інноваційні підходи до розвитку Кам'янець-Подільської громади	Стадія	Маса	Масштаб
Керівник	Демченко Н.О.						
Консул-т					аркуш	3	аркушів 14
Зав.каф.	Алещенко-Сосна Л.О.			Модель управління стратегічним розвитком та вимірювання сталого розвитку			КНУБА кафедра МГ група МБГ м-23-2

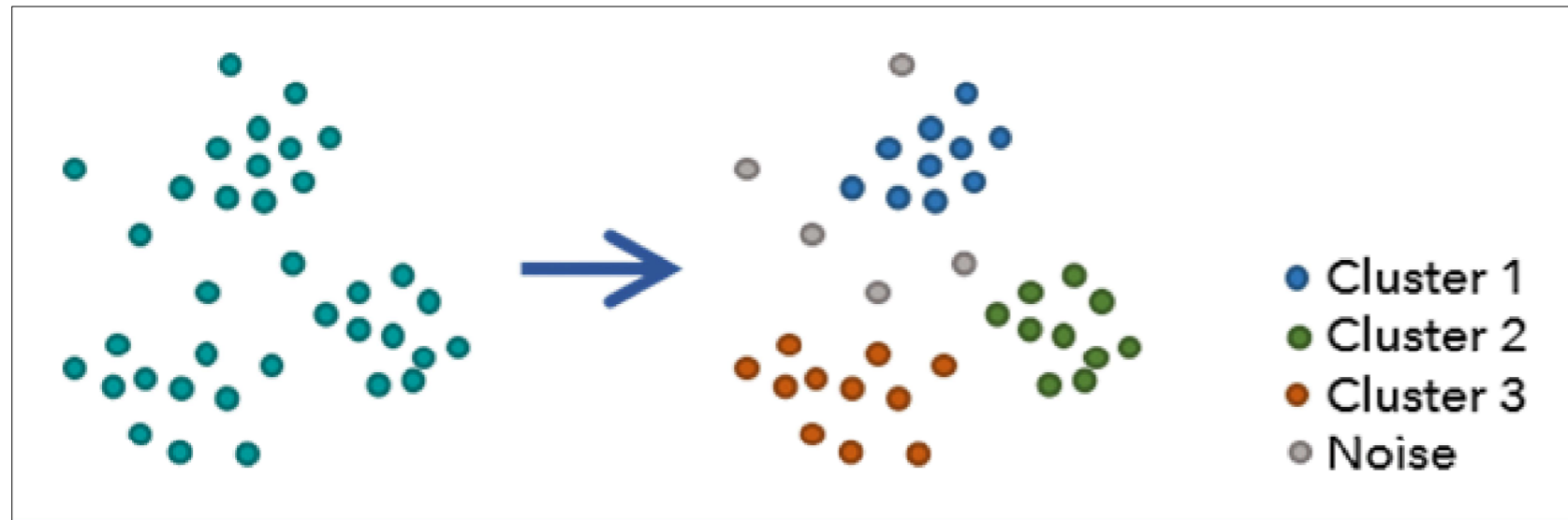


Рис.1. Графічна ілюстрація процесу кластеризації



Рис.2. Камери у місті-державі Сінгапур

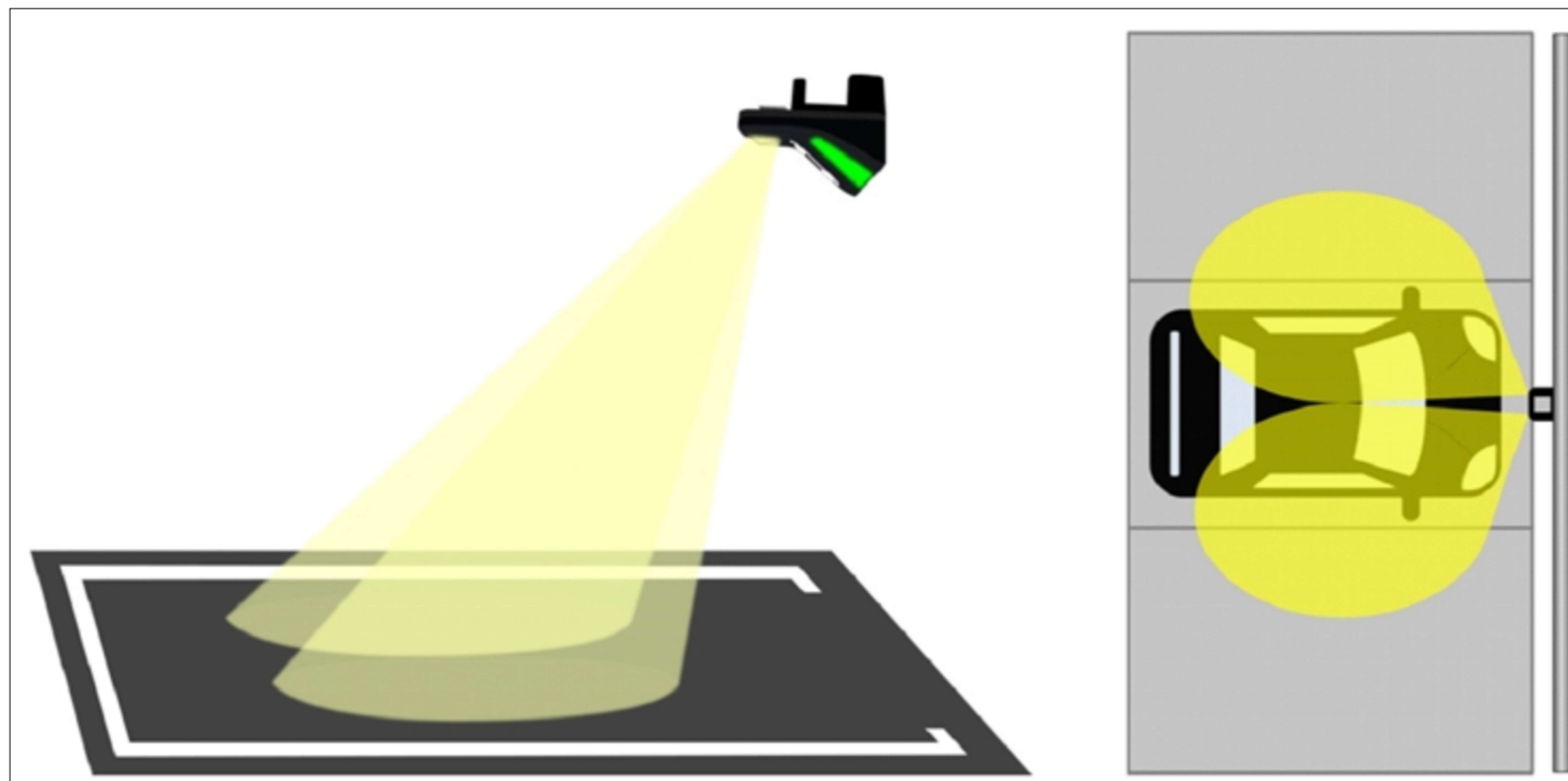


Рис.3. Принцип роботи «розумної парковки»



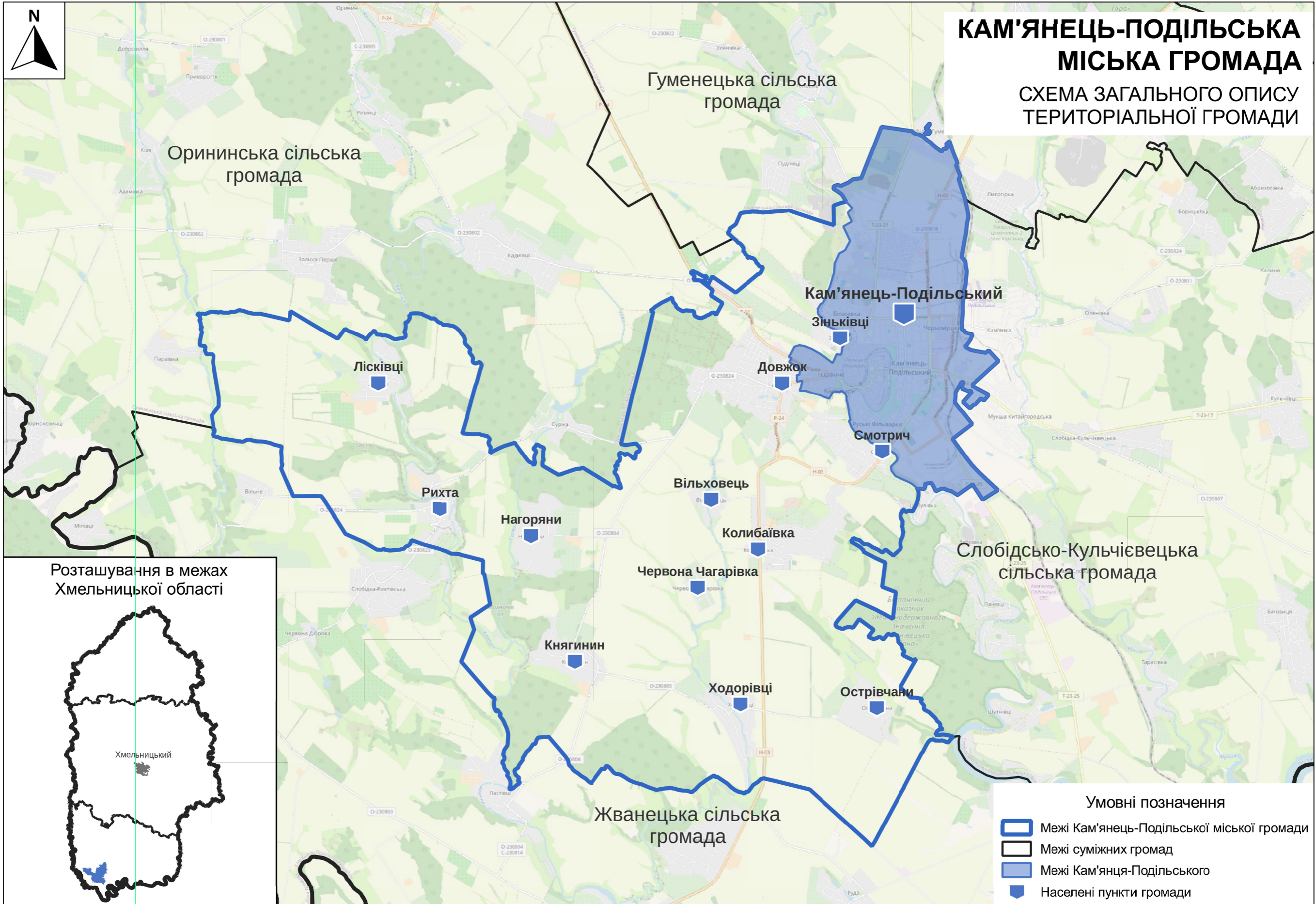
Рис.4. «Borgarlína» - смуги для громадського транспорту у місті Рейк'явік, Ісландія

				МАГІСТЕРСЬКА РОБОТА			
Виконав	Прізвище	Підпис	Дата	Інноваційні підходи до розвитку Кам'янець-Подільської громади	Стадія	Маса	Масштаб
Керівник	Демченко Н.О.						
Консул-т							
Зав.каф.	Алвостолова-Сосна Л.О.			Світовий досвід впровадження інноваційних підходів	аркушів 4	аркушів 14	
							КНУБА кафедра МІГ група МБІМ-23-2

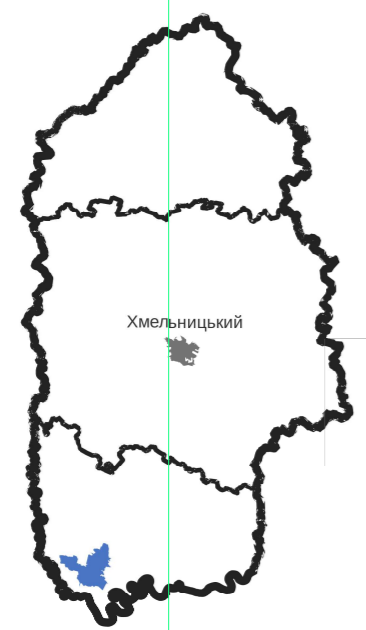


# КАМ'ЯНЕЦЬ-ПОДІЛЬСЬКА МІСЬКА ГРОМАДА

## СХЕМА ЗАГАЛЬНОГО ОПИСУ ТЕРИТОРІАЛЬНОЇ ГРОМАДИ



Розташування в межах  
Хмельницької області

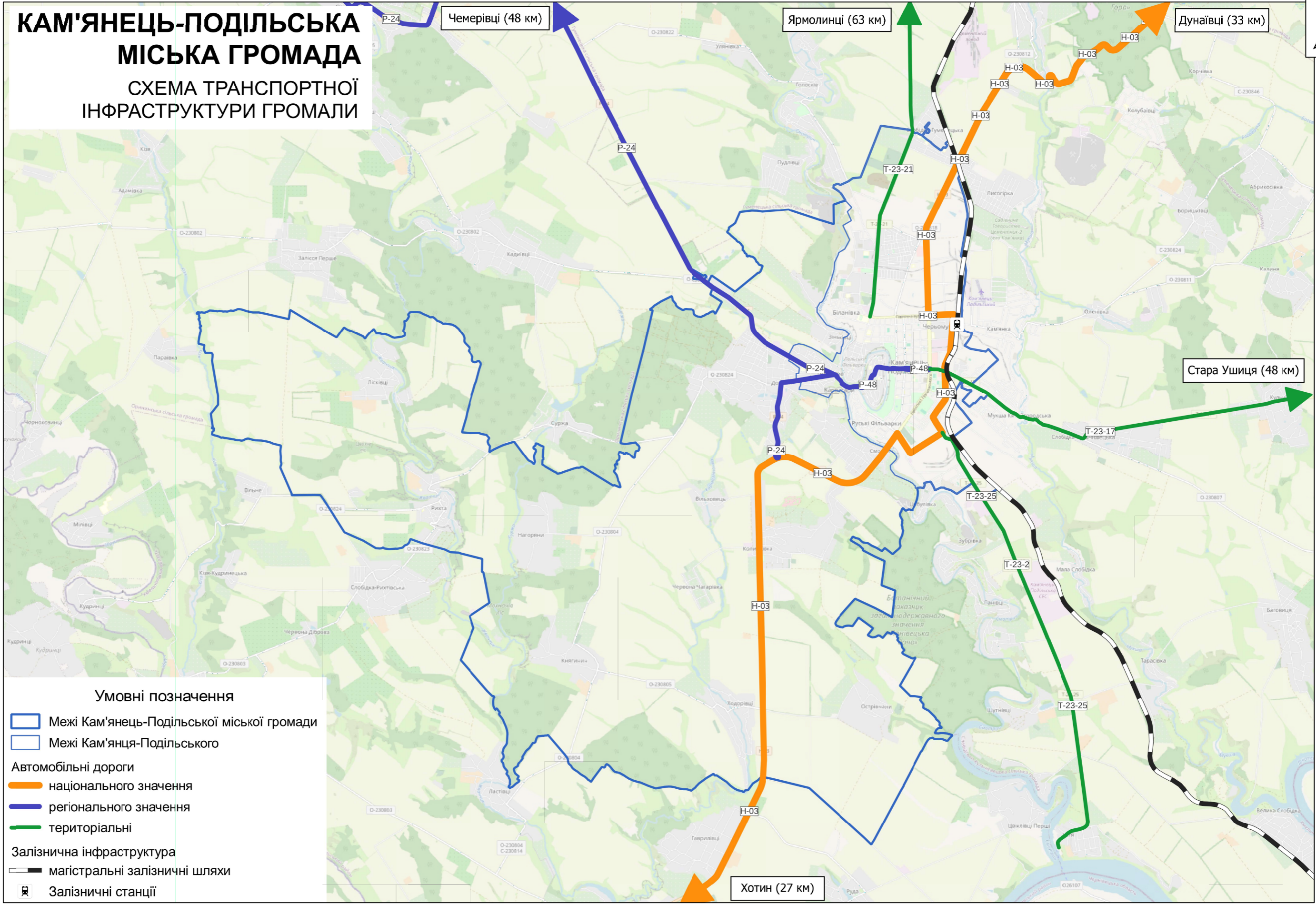


- Умовні позначення
- Межі Кам'янець-Подільської міської громади
  - Межі суміжних громад
  - Межі Кам'янця-Подільського
  - Населені пункти громади

				МАГІСТЕРСЬКА РОБОТА			
	Прізвище	Підпис	Дата		Стадія	Маса	Масштаб
Виконав	Вершино А.О.			Інноваційні підходи до розвитку Кам'янця-Подільської громади			
Керівник	Демченко Н.О.						
Консул-т							
Зав.каф.	Алвостолова Сосна Л.О.			Загальна схема громади	аркуші 5	аркуші 14	
					КНУБА кафедра МГ група МБГМ-23-2		

# КАМ'ЯНЕЦЬ-ПОДІЛЬСЬКА МІСЬКА ГРОМАДА

## СХЕМА ТРАНСПОРТНОЇ ІНФРАСТРУКТУРИ ГРОМАДИ



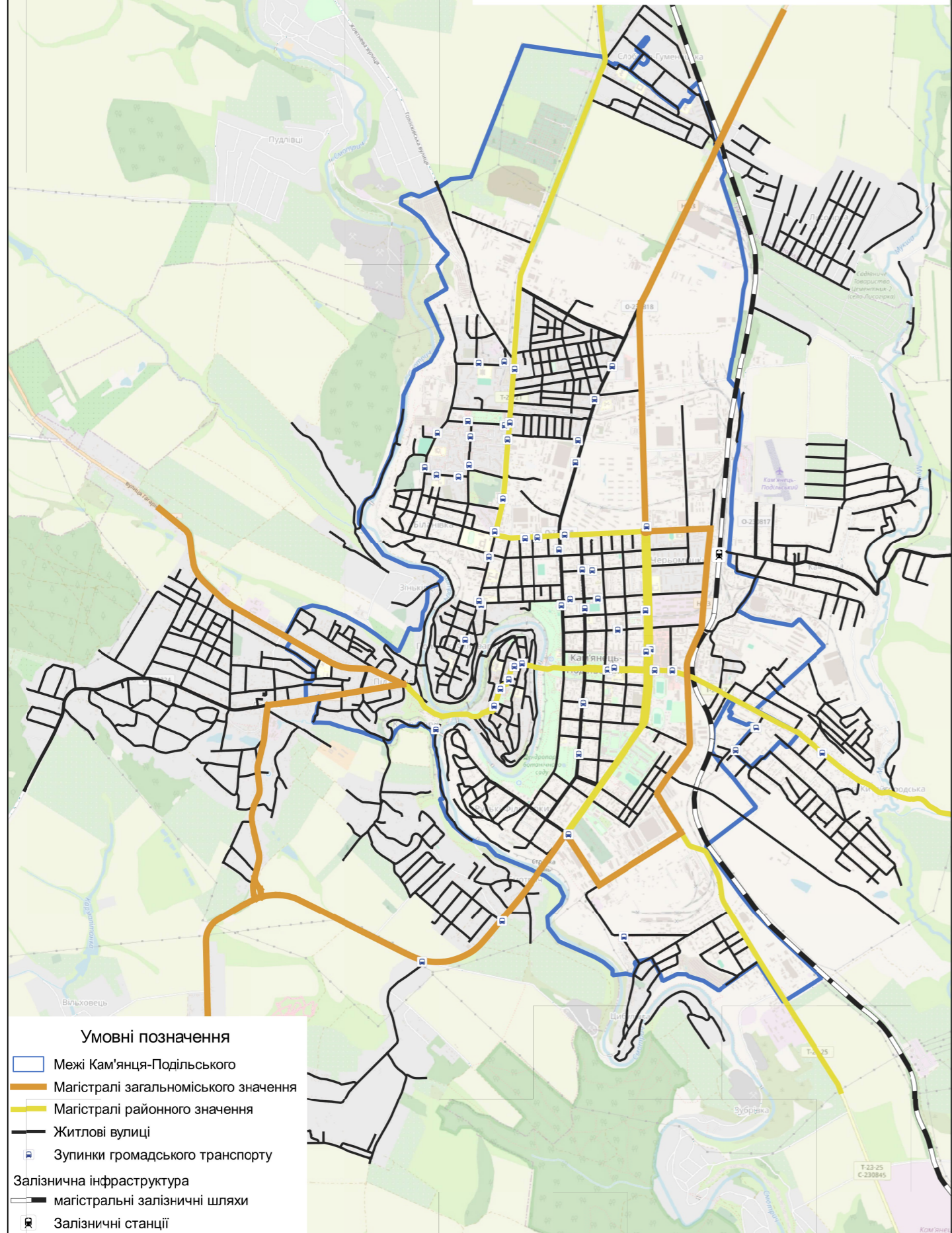
### Умовні позначення

- Межі Кам'янець-Подільської міської громади
- Межі Кам'янця-Подільського
- Автомобільні дороги**
- національного значення
- регіонального значення
- територіальні
- Залізнична інфраструктура**
- магістральні залізничні шляхи
- Залізничні станції

				МАГІСТЕРСЬКА РОБОТА			
Виконав	Прізвище	Підпис	Дата	Інноваційні підходи до розвитку Кам'янця-Подільської громади	Стадія	Маса	Масштаб
Керівник	Демченко Н.О.			Схема транспортної інфраструктури			
Консул-т					аркуш 6	аркушів 14	
Зав.каф.	Алвостолова Сосна Л.О.			КНУБА кафедра МІГ група МБГМ-23-2			



**КАМ'ЯНЕЦЬ-ПОДІЛЬСЬКА  
МІСЬКА ГРОМАДА**  
СХЕМА ТРАНСПОРТНОЇ ІНФРАСТРУКТУРИ  
М. КАМ'ЯНЕЦЬ-ПОДІЛЬСЬКИЙ



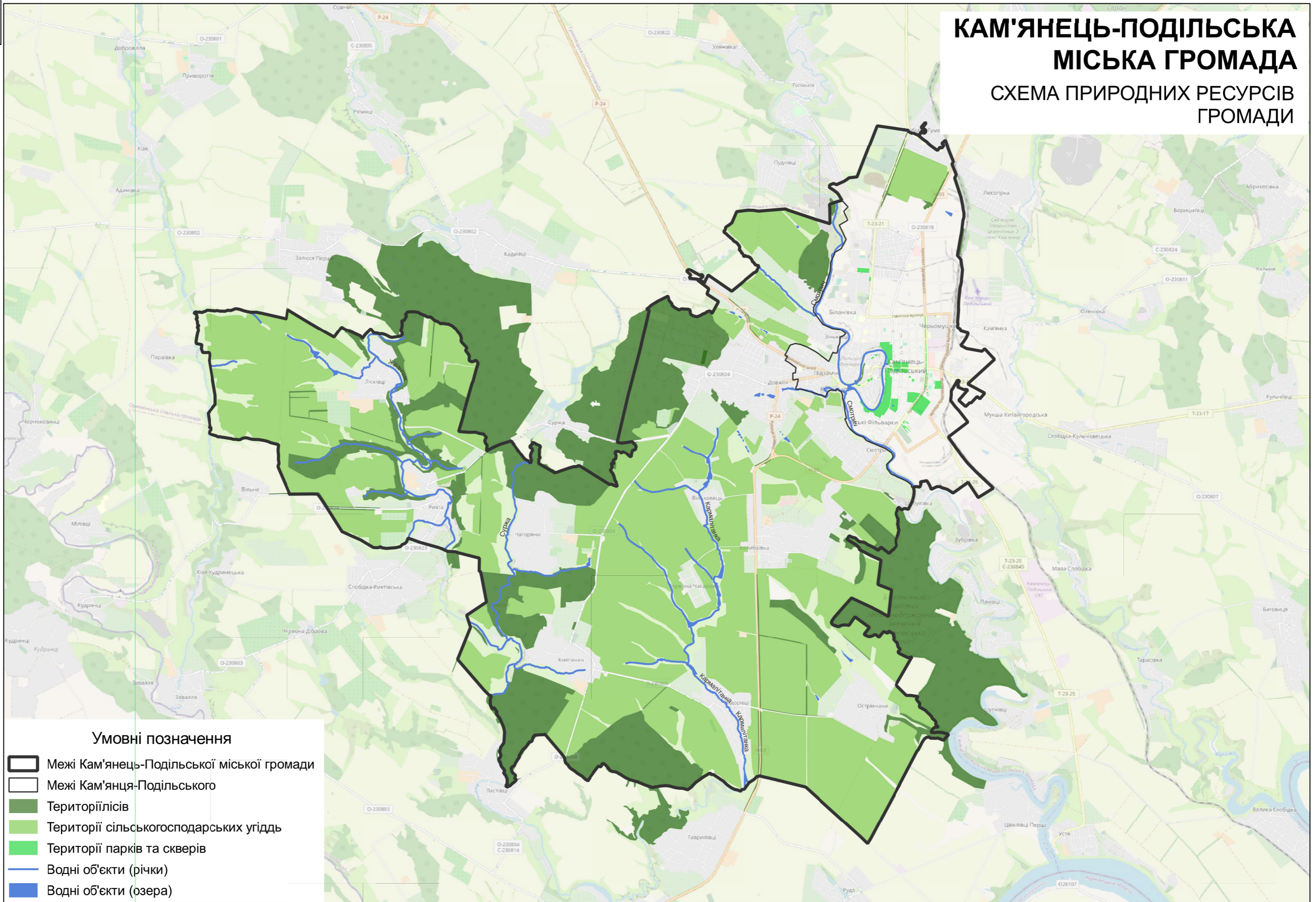
Таблиця 1 - Маршрути громадського транспорту громади

Маршрут	Відстань	Інтервал	Ціна	Перевізник
<b>Маршрутне таксі</b>				
1 м/н Підзамче - м/н Жовтневий	12,88	4-10	10	ДП «ВЕРОН»
2 м/н Руські Фільварки - м/н Жовтневий	9,58	10-15	10	ДП «ВЕРОН»
3 селище Першотравневе - Завод «ЗБК»	9,35	3-10	10	ТОВ «Транс-Поділля»
4 селище Першотравневе - Пологовий будинок	12	5-15	10	ДП «ВЕРОН»
5 м/н Жовтневий - вул. Драй-Хмари	6,4	3-10	10	Приватний перевізник
6 м/н Жовтневий - ПАТ «М'ясокомбінат»	10,97	3-10	10	ТОВ «Транс-Поділля»
7 м/н Старе місто - Залізничний вокзал	7,15	5-10	10	Приватний перевізник
8 вул. Максимчука - Залізничний вокзал	5,67	7-10	10	Приватний перевізник
10 м/н Руські Фільварки - м/н Жовтневий	7,88	10-15	10	ТОВ «Транс-Поділля»
11 с. Кам'янка - м/н Жовтневий	9,63	8-15	10	ДП «ВЕРОН»
12 м/н Жовтневий - Пологовий будинок	7,16	9-15	10	ДП «ВЕРОН»
15 ДАІ - Пологовий будинок	8,64	10-15	10	ДП «ВЕРОН»
18 м/н Польські Фільварки - с. Жовтневе	7,29	10-15	10	ДП «ВЕРОН»
<b>Автобуси</b>				
20 м/н Жовтневий - вул. Івана Франка	8,38	110-205	10	КП «Комунтранссервіс»
21 селище Першотравневе - ПАТ "М'ясокомбінат"	13,02	100-185	10	КП «Комунтранссервіс»
22 селище Першотравневе - Пологовий будинок	12	87-192	10	КП «Комунтранссервіс»
23 м/н Підзамче - м/н Жовтневий	13,18	90-184	10	КП «Комунтранссервіс»








МАГІСТЕРСЬКА РОБОТА			
Прізвище	Підпис	Дата	Дата
Виконав Вершино А.О.			
Керівник Демченко Н.О.			
Консулт-т			
Зав.каф. Алієвська Сосна Л.О.			
Інноваційні підходи до розвитку Кам'янця-Подільського громади			Стадія
Схема транспортної інфраструктури міста Кам'янця-Подільського			Маса
			Масштаб
			аркуші 7
			аркуші 14
			КНУБА кафедра МІГ група МБГМ-23-2



# КАМ'ЯНЕЦЬ-ПОДІЛЬСЬКА МІСЬКА ГРОМАДА СХЕМА ПРИРОДНИХ РЕСУРСІВ ГРОМАДИ



### Умовні позначення

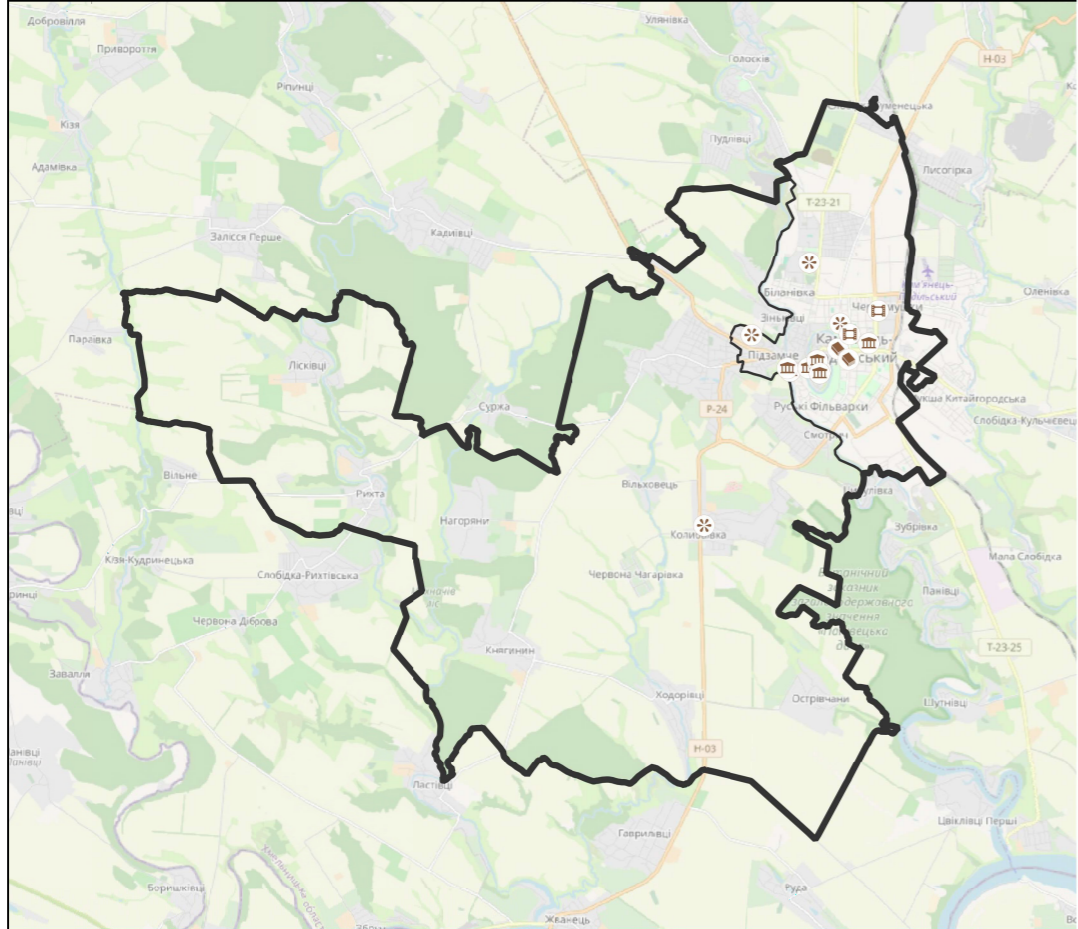
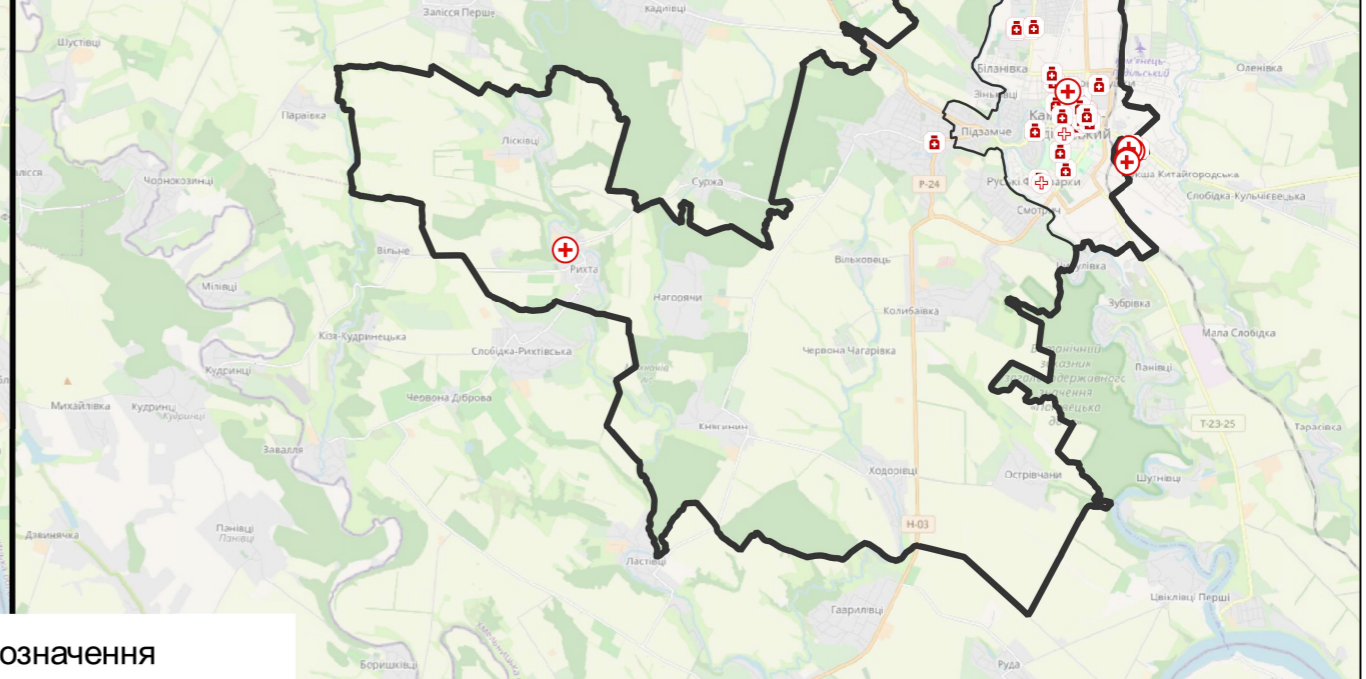
-  Межі Кам'янець-Подільської міської громади
-  Межі Кам'янця-Подільського
-  Території лісів
-  Території сільськогосподарських угідь
-  Території парків та скверів
-  Водні об'єкти (річки)
-  Водні об'єкти (озера)

				МАГІСТЕРСЬКА РОБОТА			
Виконав	Прізвище	Підпис	Дата	Інноваційні підходи до розвитку Кам'янця-Подільської громади	Стадія	Маса	Масштаб
Керівник	Демченко Н.О.				Схема природних ресурсів громади	аркушів	8
Консул-т				КНУБА			
Зав.каф.	Алвостолова Сосна Л.О.			кафедра МІГ			
				група МБГМ-23-2			

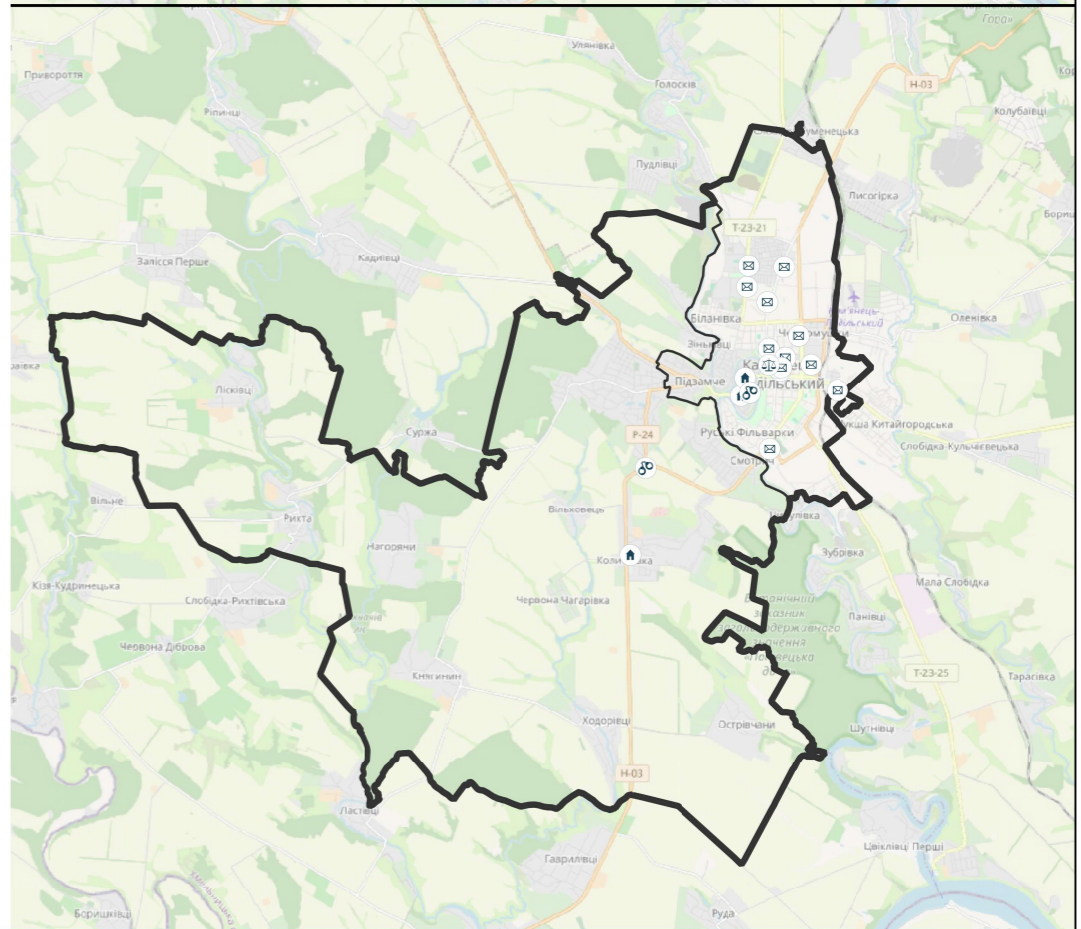


# КАМ'ЯНЕЦЬ-ПОДІЛЬСЬКА МІСЬКА ГРОМАДА

## СХЕМИ ГРОМАДСЬКИХ СЕРВІСІВ ГРОМАДИ



- Умовні позначення**
- Межі Кам'янець-Подільської міської громади
  - Межі Кам'янця-Подільського
- Заклади освіти**
- Дошкільні навчальні заклади
  - Заклади загальної середньої освіти
  - Вищі навчальні заклади
- Заклади охорони здоров'я**
- Лікарні
  - Фельдшерсько-акушерські пункти
  - Аптеки
- Заклади культури**
- Громадські центри/будинки культури
  - Музеї/виставкові центри
  - Кінотеатри
  - Бібліотеки
- Заклади громадських послуг**
- Адмінбудівлі
  - Поштові відділення
  - Відділки поліції
  - Суди



				<b>МАГІСТЕРСЬКА РОБОТА</b>			
				Інноваційні підходи до розвитку Кам'янця-Подільської громади	Стадія	Маса	Масштаб
Виконав	Прізвище	Підпис	Дата		аркушів 9	аркушів 14	КНУБА кафедра МГ група МБГМ-23-2
Керівник	Демченко Н.О.						
Консул-т							
Зав.каф.	Алвстолова Сосна Л.О.			Схеми розміщення громадських центрів громади			

# SWOT Analysis Кам'янець-Подільської громади



## Strengths

Культурне та історичне багатство

- Багата історія та культура з численними пам'ятками.

Привабливий природний рельєф

- Гарна природа, мальовничі ландшафти.

Освітній потенціал

- Велика кількість навчальних закладів, зокрема популярних вищих навчальних закладів.

Транспортна інфраструктура

- Автовокзал, залізничний вокзал, аеропорт біля кордону.

Економічний потенціал

- Розвинуті галузі: природні ресурси, промисловість, сільське господарство.

Туристична інфраструктура

- Величезна кількість закладів обслуговування та природних заповідних об'єктів.

Освітні та культурні програми

- Розвинена мережа позашкільної освіти, програма розвитку громади.

Соціально-економічний розвиток

- Конкретна стратегія розвитку та план дій.



## Weaknesses

Нестача робочих місць

- Особливо для молоді, високий рівень виїзду закордон.

Проблеми з інфраструктурою

- Зношене дорожнє покриття, застарілі комунікації.

Недостатній благоустрій

- Поганий стан парків, дитячих майданчиків, освітлення.

Занедбаність історичної спадщини

- Об'єкти історії у занедбаному стані.

Недостатньо сучасних громадських просторів

- Обмежені можливості для соціальної активності.



## Opportunities

Розвиток туризму

- Використання історії, природи, історичних пам'яток для створення туристичних кластерів.

Інвестиційний розвиток

- Залучення інвестицій для створення нових робочих місць та покращення інфраструктури.

Соціальний та культурний прорив

- Створення культурних і молодіжних центрів, фестивалів.

Розвиток агросектору

- Підтримка аграрних проєктів.

Відновлення та створення рекреаційних об'єктів

- Бази відпочинку, розвиток водного туризму, зокрема на річці Дністер.

Підтримка внутрішньо переміщених осіб

- Створення умов для інтеграції та активізації.



## Threats

Війна та військові ризики

- Можливі руйнування інфраструктури, території під загрозою.

Демографічні зміни

- Збільшення виїзду населення закордон, зменшення робочої сили.

Екологічні проблеми

- Загострення через забруднення підприємствами, забруднення навколишнього середовища.

Недостатнє інвестування

- Відсутність або низький рівень підтримки та вкладень у розвиток.

				МАГІСТЕРСЬКА РОБОТА		
				Стадія	Маса	Масштаб
Виконав	Прізвище	Підпис	Дата	Інноваційні підходи до розвитку Кам'янець-Подільської громади		
Керівник	Демченко Н.О.			аркуші 10   аркуші 14		
Консул-т				КНУБА кафедра МГ група МБГ м-23-2		
Зав. каф.	Алещенко Сосна Л.О.			SWOT аналіз		





Рис.1. Заходи розвитку туризму

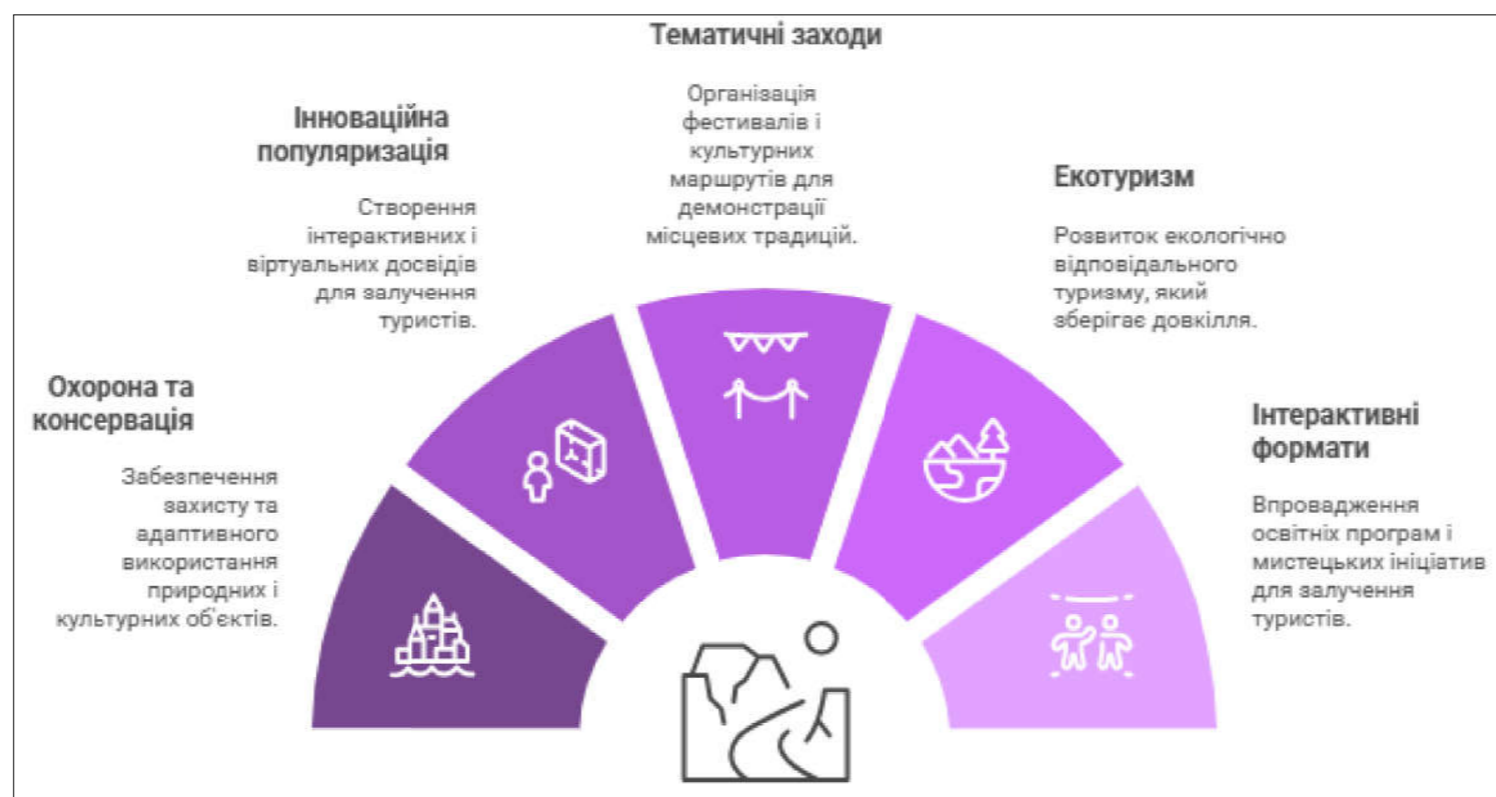


Рис.2. Заходи збереження та популяризація природної і культурної спадщини

				МАГІСТЕРСЬКА РОБОТА			
Виконав	Прізвище	Підпис	Дата	Інноваційні підходи до розвитку Кам'янець-Подільської громади	Стадія	Маса	Масштаб
Керівник	Вершино А.О.						
Консул-т	Демченко Н.О.						
Зав.каф.	Алпостолова-Сосса Л.О.			Заходи розвитку туризму	аркуш	12	аркушів 14
							КНУБА кафедра МГ група МБГм-23-2

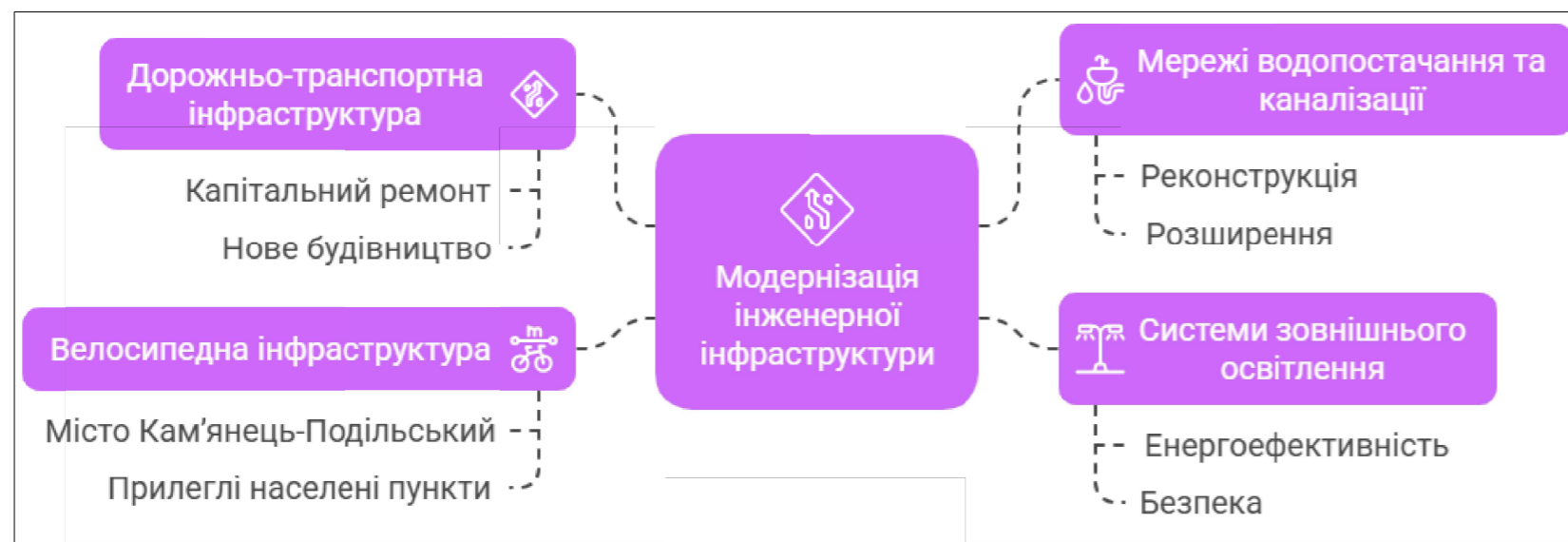


Рис.1. Модернізація інженерної інфраструктури громади

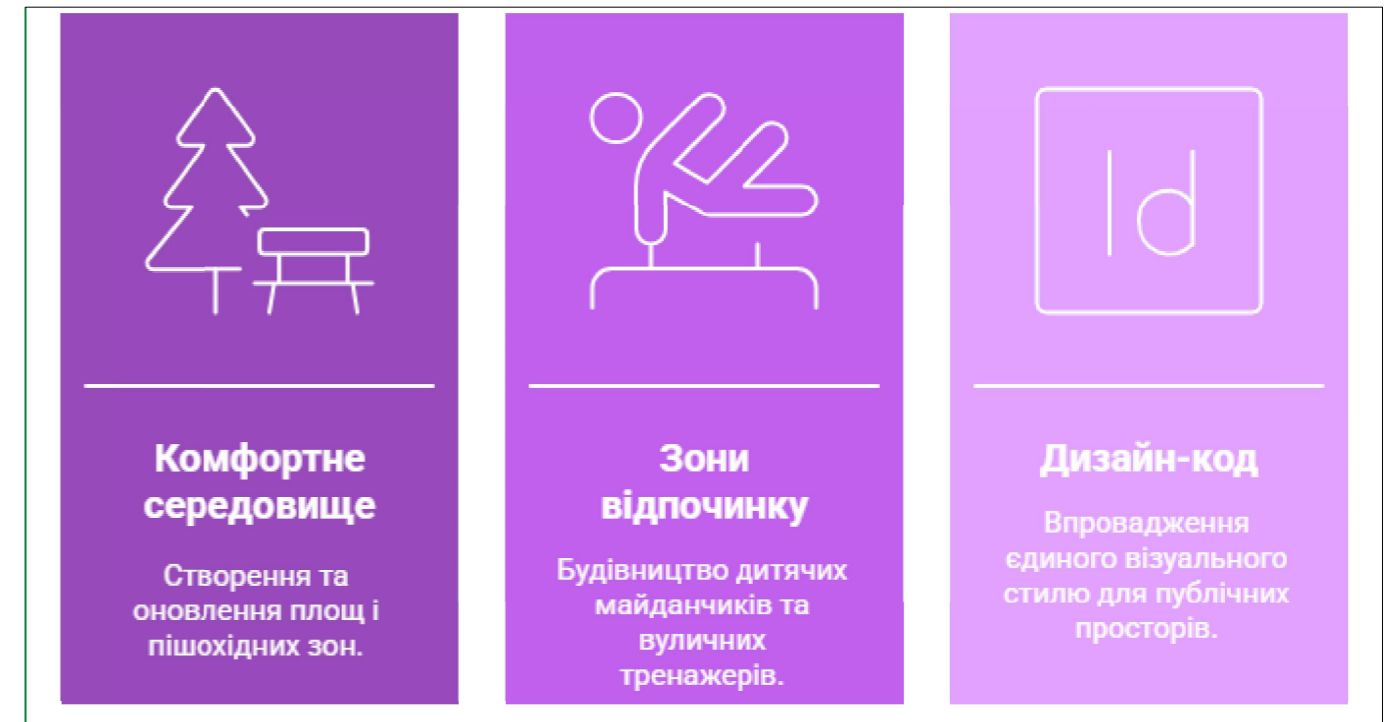


Рис.3. Заходи з покращення публічного простору

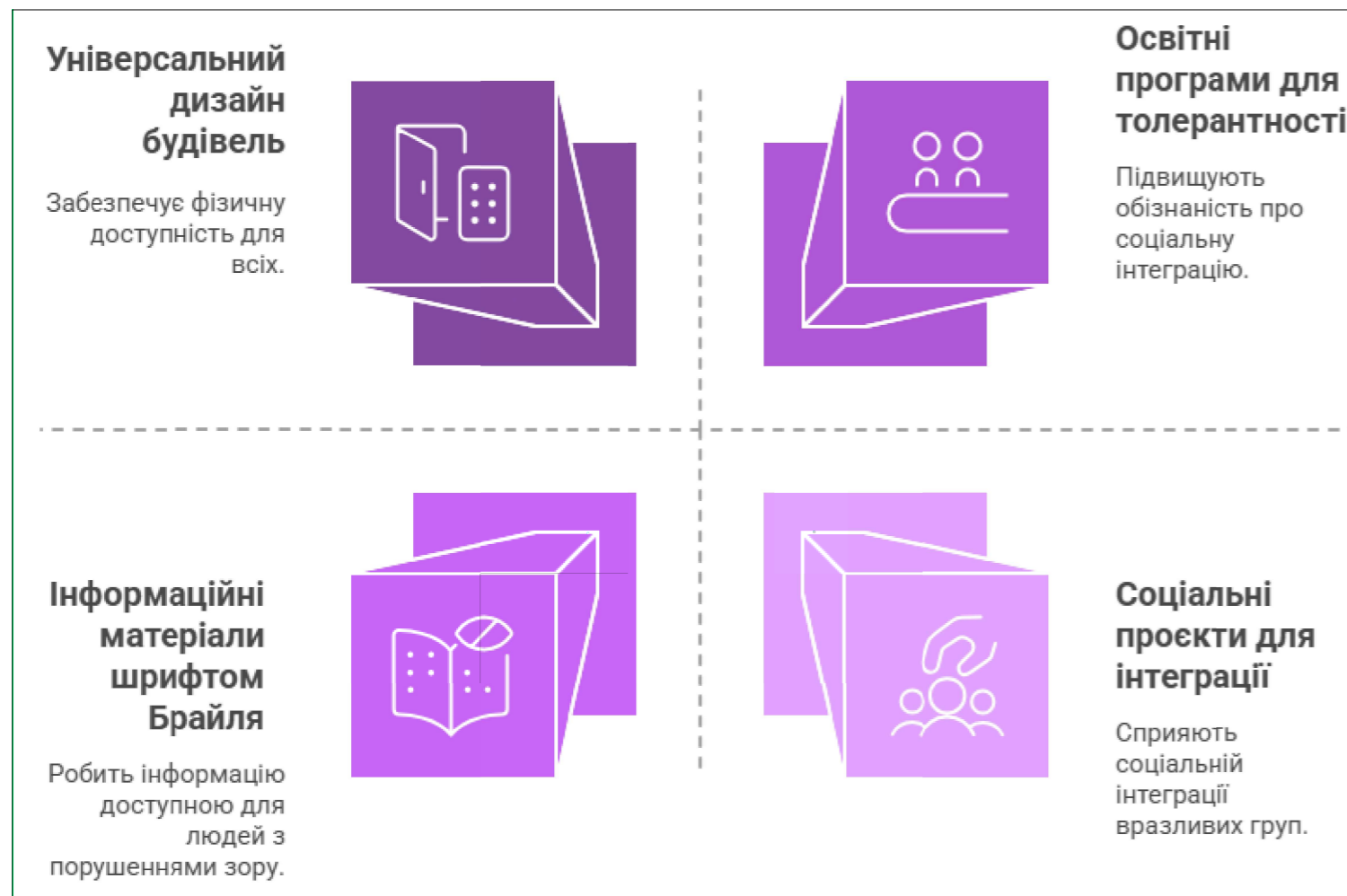


Рис.2. Інклюзивність у міському плануванні

				МАГІСТЕРСЬКА РОБОТА			
Виконав	Прізвище	Підпис	Дата	Інноваційні підходи до розвитку Кам'янець-Подільської громади	Стадія	Маса	Масштаб
Керівник	Вершино А.О.			Інклюзивна інфраструктура та громадський простір	аркуш	13	аркушів 14
Консул-т	Демченко Н.О.						
Зав.каф.	Августолова-Сосна Л.О.			Інклюзивна інфраструктура та громадський простір			
				КНУБА			
				кафедра МГ			
				група МБГМ-23-2			

## Висновки

У дослідженні проаналізовано соціально-економічний стан Кам'янець-Подільської територіальної громади та виявлено ключові виклики її розвитку. Особливу увагу приділено туристичній галузі як стратегічному напрямку економіки громади. Обґрунтовано необхідність впровадження інноваційних підходів, що відповідають сучасним тенденціям сталого розвитку.

Запропоновано комплекс рішень: цифрові туристичні маршрути, модернізація простору, підтримка підприємництва, удосконалення інфраструктури та розвиток кадрового потенціалу. Наголошено на важливості просування туристичного бренду та впровадження сучасних урбаністичних практик.

Реалізація ініціатив сприятиме зростанню туристичної активності, розвитку малого бізнесу, покращенню якості життя та зміцненню конкурентоспроможності громади. Інноваційний розвиток громади розглядається як основа її сталого зростання та збереження культурної спадщини.

				МАГІСТЕРСЬКА РОБОТА			
	Прізвище	Підпис	Дата	Інноваційні підходи до розвитку Кам'янець-Подільської громади	Стадія	Маса	Масштаб
Виконав	Верешко А.О.			Висновки			
Керівник	Денисенко Н.О.				аркуш 14	аркушів 14	
Консул-т							
Зав.каф.	Авдеевська Сосна Л.О.						КНУБА кафедра МГ група МБГМ-23-2