

Дослідження реалізації моделі торгівлі на основі засобів імітаційного моделювання

Каплаух Богдан

Компанія “Ајах” -
передовий представник
ІТ-кластеру



AJAX

Фірма — це господарська організація, що перетворює вихідні ресурси на кінцевий продукт шляхом оптимального комбінування чинників виробництва.

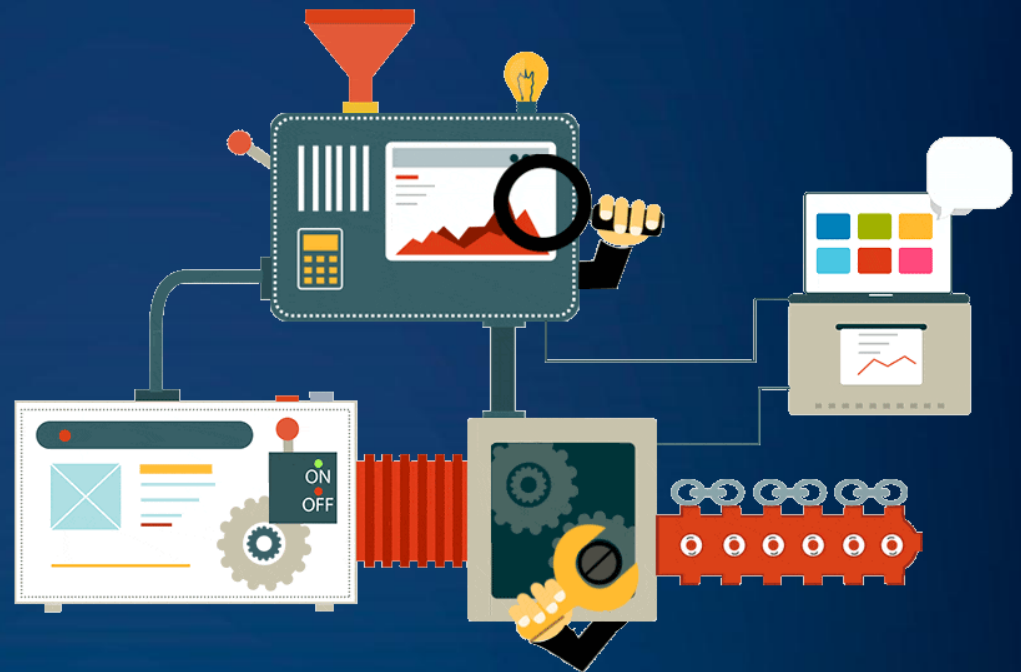


Процеси, що відбуваються на фірмах, вельми складні. Адже вони пов'язані з дією багатьох факторів, мають дуже багато вхідних і вихідних параметрів, залежність між якими та їх взаємодію не завжди можна прослідкувати формальними методами.

Метою цієї роботи є дослідження та реалізація моделі, що дозволила би фірмі працювати більш ефективно, використовуючи раціональніші методи організації процесів виробництва .



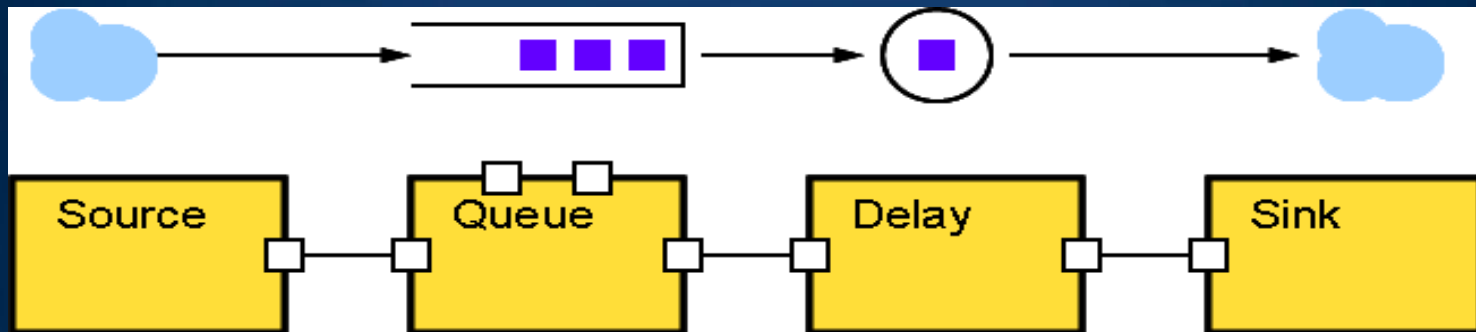
Актуальною ця робота є для власника фірми, так як розробка дозволить симулювати роботу ще не існуючої фірми і посприєє успішному запуску проекту.

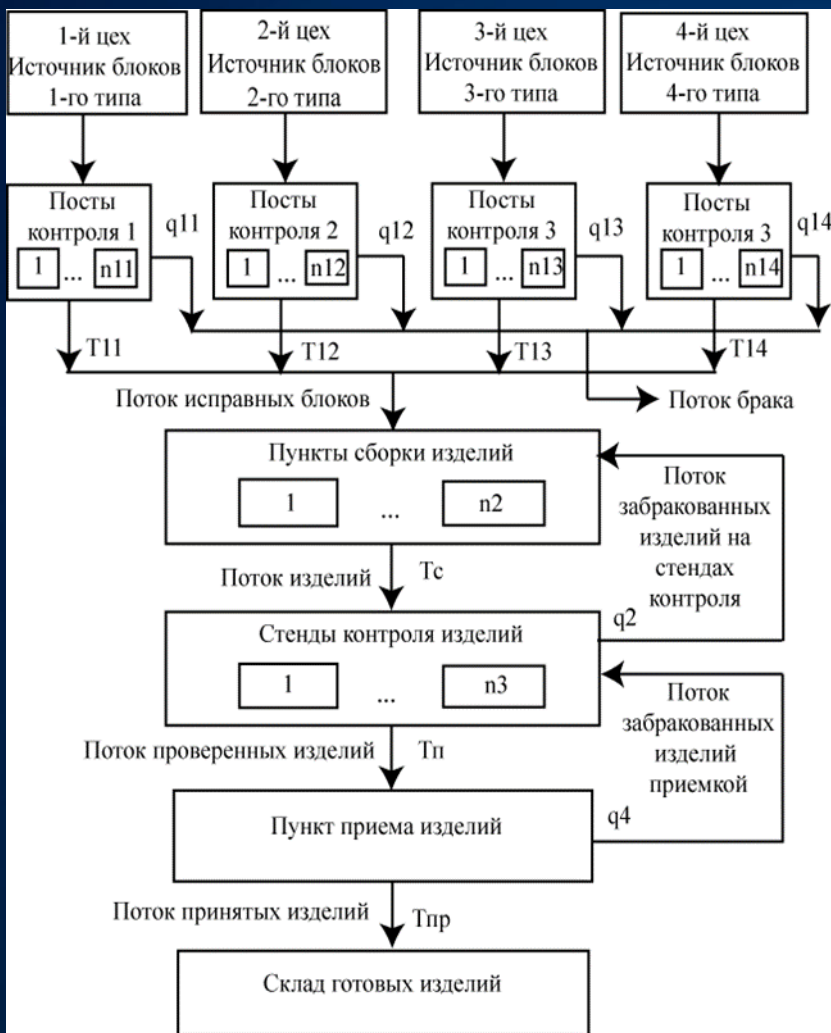




anylogic®

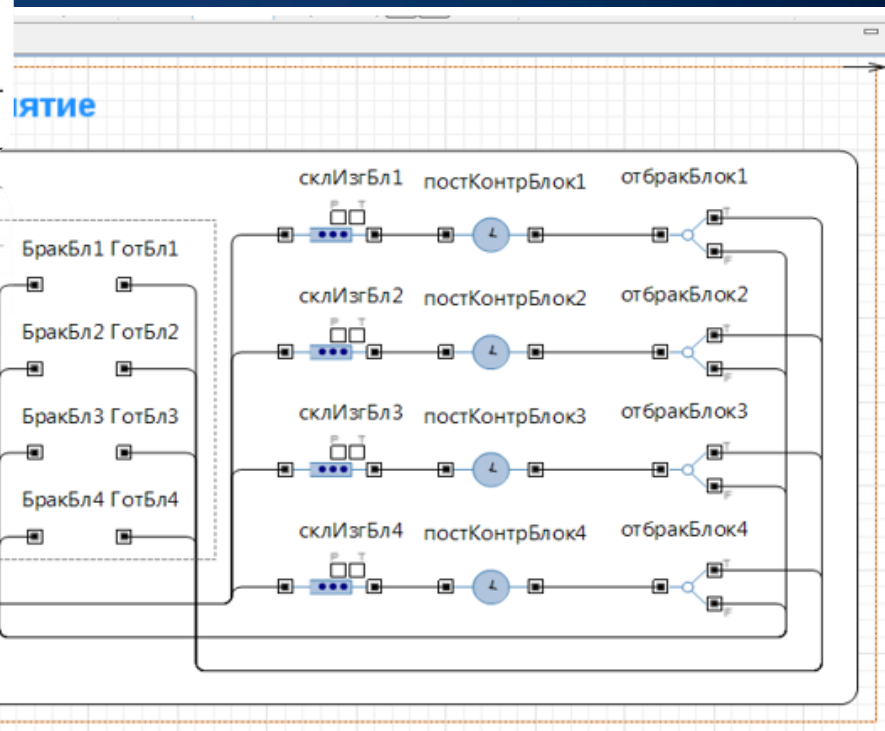
AnyLogic — програмне забезпечення для імітаційного моделювання бізнес-процесів, розроблене компанією The AnyLogic Company. Інструмент забезпечено сучасним графічним інтерфейсом та дозволяє використовувати мову програмування Java для розробки моделей.





Концептуальна модель показує структуру майбутньої імітаційної моделі, зв'язки що в ній діють, взаємодію основних сутностей. Модель відображає об'єкти прямокутниками, причому також на ній відображені атрибути, характеристики цих об'єктів та зв'язки між об'єктами. В цілому це частина моделі предметної області, яка визначає сукупність інформаційних об'єктів, їх атрибутів та відношень між об'єктами.

Приклад роботи з агентами



Фрагмент сегмента імітації роботи пункту збірки

ГотБл1 СобрИзд



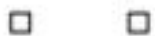
ГотБл2 БракИзд



ГотБл3

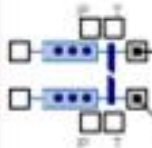


ГотБл4 БракБл

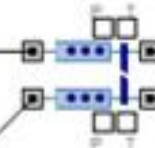


Проверка готовности четырех блоков

синхрБлок_1_2



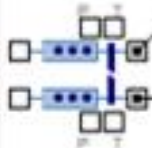
синхрБлок_1_3



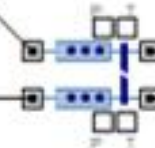
объедБлок_1_3



синхрБлок_3_4



синхрБлок_2_4



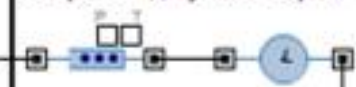
оббл1_4



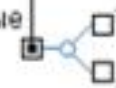
объедБлок_2_4



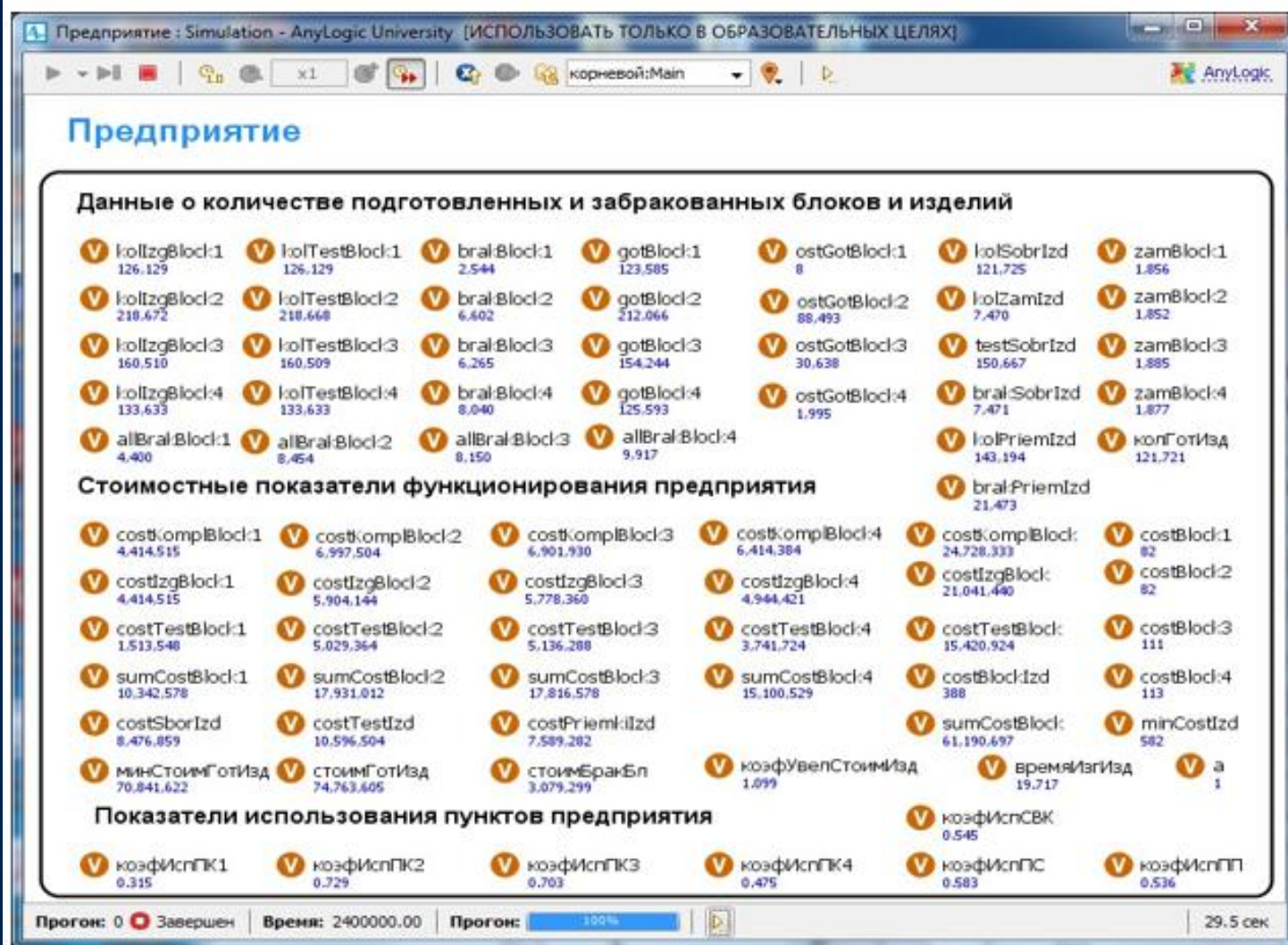
очерСБИзд пунктСборки



Собранные
первично



Результат реалізації моделі



ВИСНОВКИ

Саме за допомогою цієї моделі, економляться кошти фірми, оскільки ризик значно знижується після відтворення даної моделі в програмному забезпеченні, а не в реальному житті.

Створення такої імітаційної моделі дозволить нам врегулювати вже існуюче підприємство або створити нове, яке буде працювати ідеально.



Дякую за
Увагу