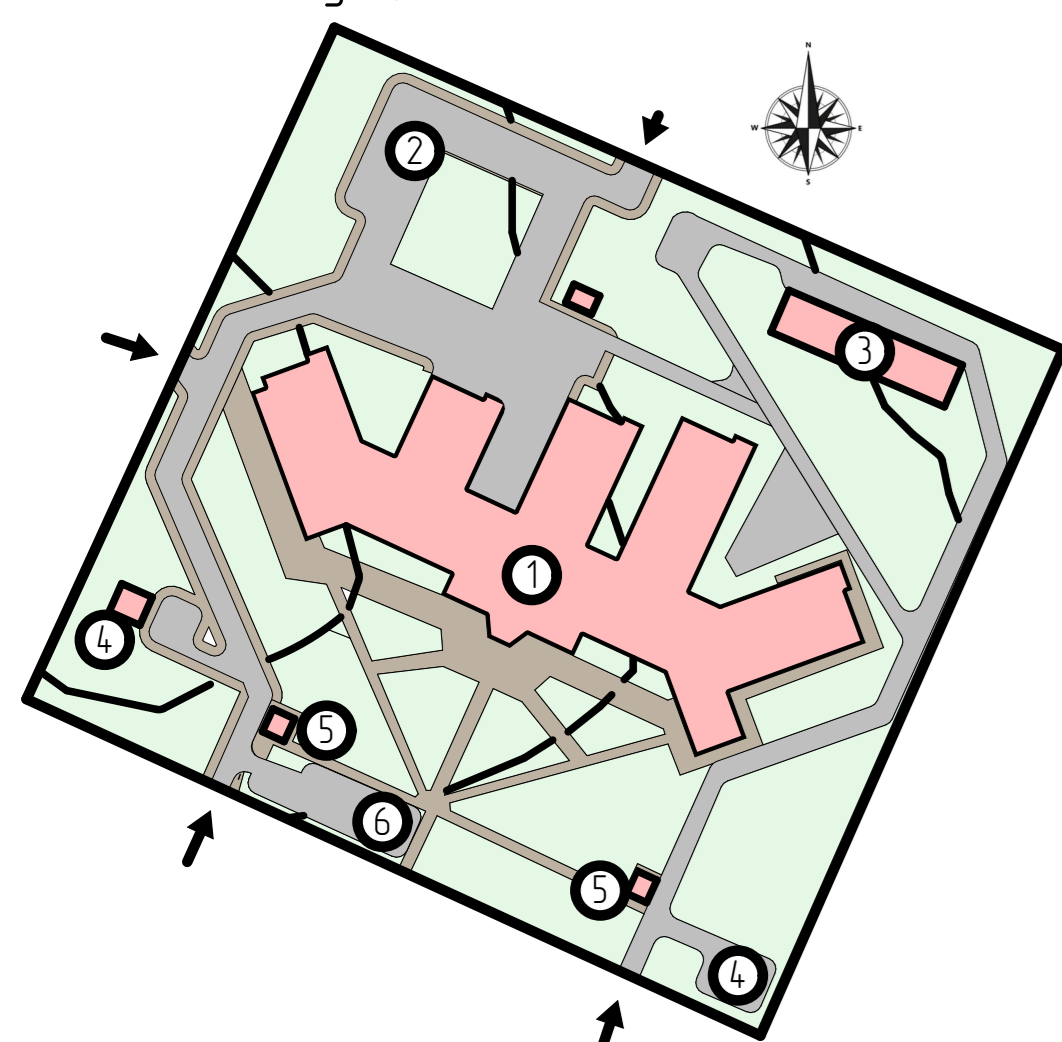


Ситуаційна схема М:2000



Генплан М1:500

Техніко-економічні показники

1. Площа ділянки 5,6 га
2. Площа забудови 7033,28 м²
3. Площа озеленення 18364,36 м²
4. Площа мощення:
 - Тропуари 3298 м²
 - Дороги 8 245 м²

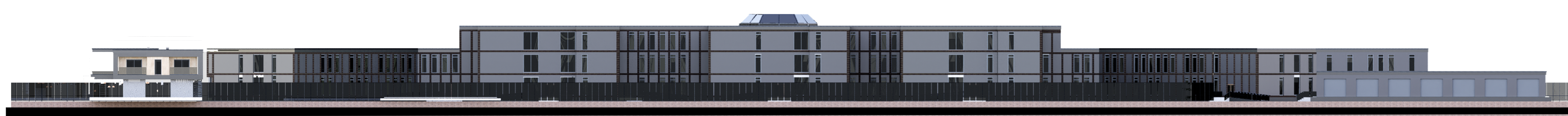
Експлікація до генплану

1. Будівля шпиталю
2. Парковка персоналу
3. Станція швидкої допомоги
4. Смітники
5. КПП
6. Парковка відвідувачів

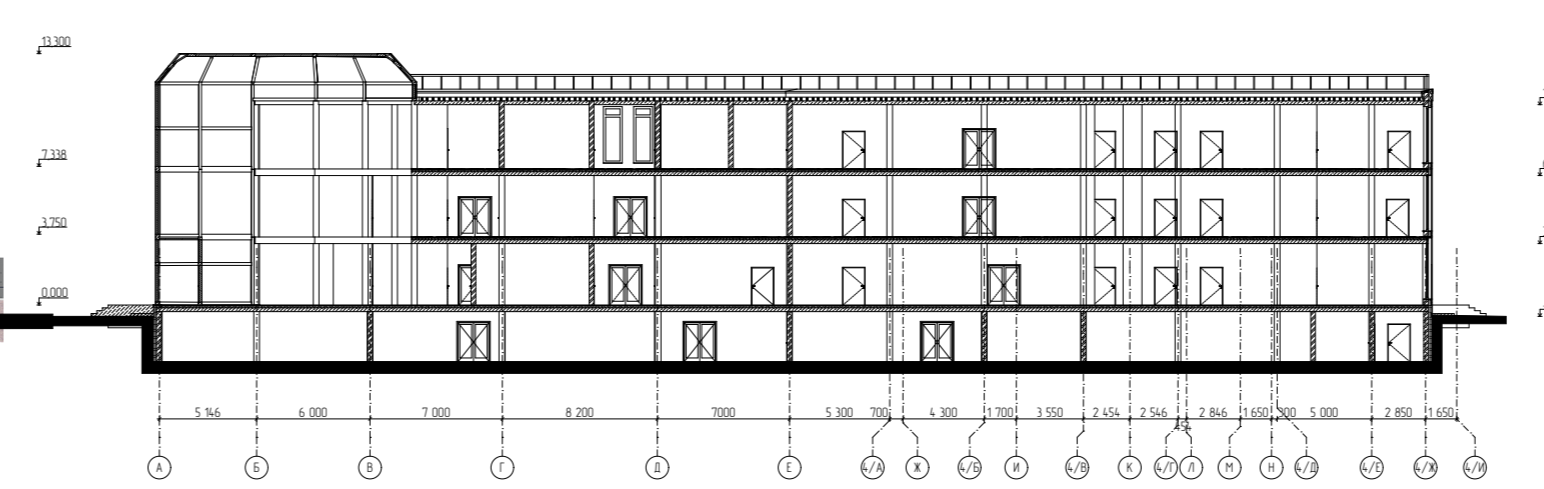


Фасад 17-1 М1:200

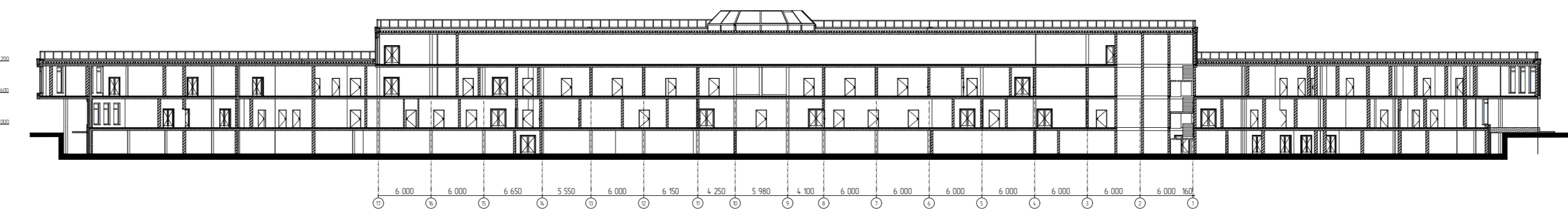
Фасад А-Н М1:200



Фасад 1-17 М1:200



Розріз 1-1 М1:200

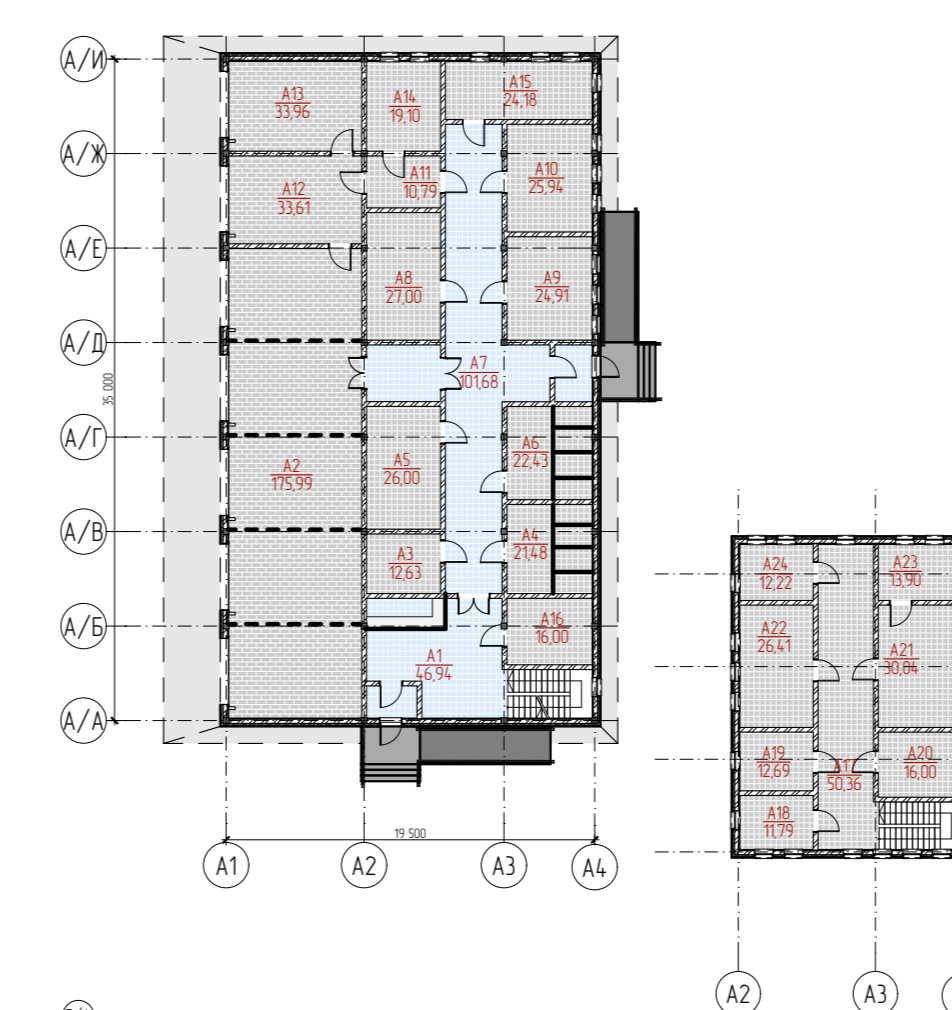


Розріз 2-2 М1:200



План поверху на відмітці 0,000

Загальна експлікація приміщень 1-го поверху		
№	Назва	S = м ²
1	Медичні кабінети	354,7
2	Консультації	14,38
3	Санітарні вузли	258
4	Палати	956
5	Приміщення загального призначення	2167
Загально		6799



Загальна експлікація станції швидкої допомоги		
№	Назва	S = м ²
1	Медичні кабінети	54
2	Консультації	127
3	Санітарні вузли	45
4	Палати	0
5	Приміщення загального призначення	365
Загально		589



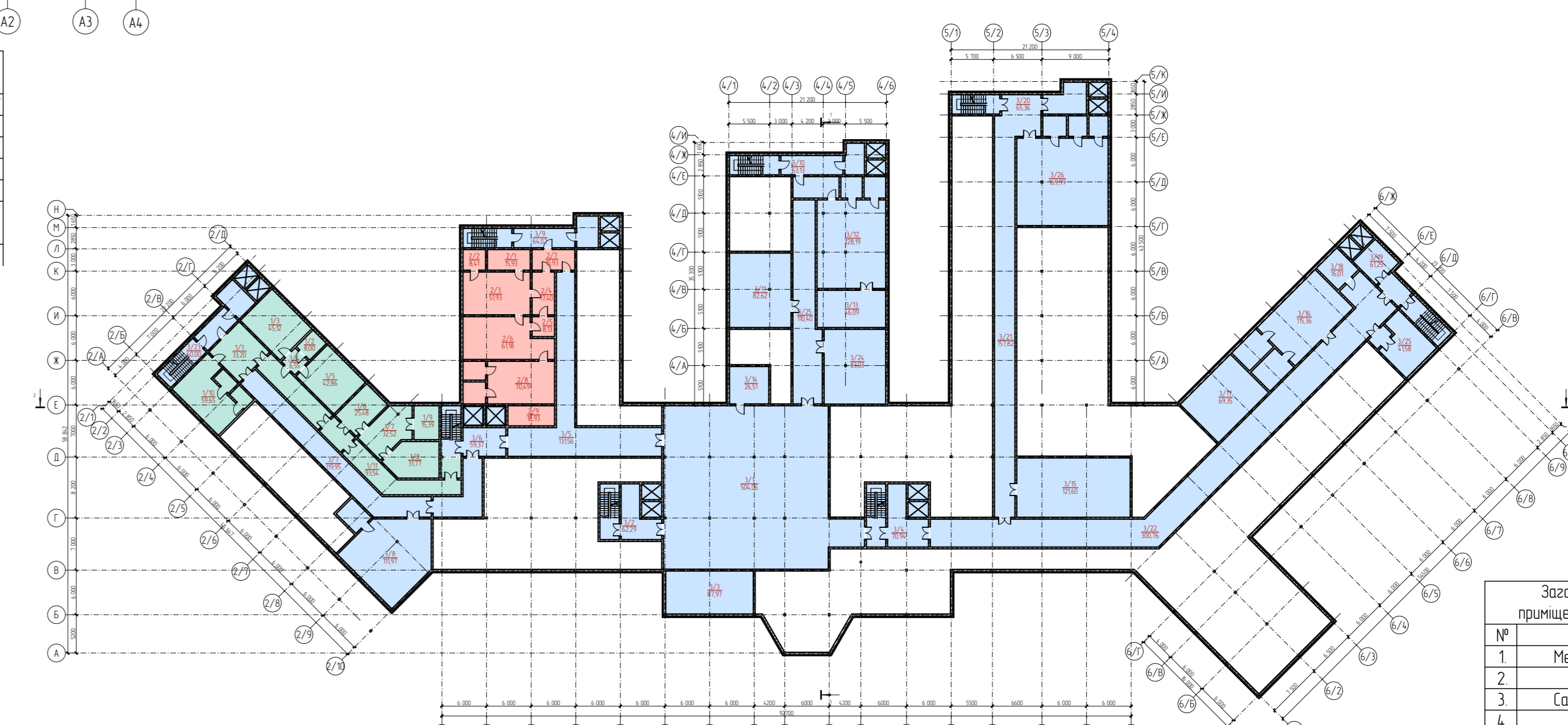
План поверху на відмітці +3,600

Загальна експлікація приміщень 2-го поверху		
№	Назва	S = м ²
1	Медичні кабінети	2310
2	Консультації	1312
3	Санітарні вузли	258
4	Палати	1923
5	Приміщення загального призначення	972
Загально		6294



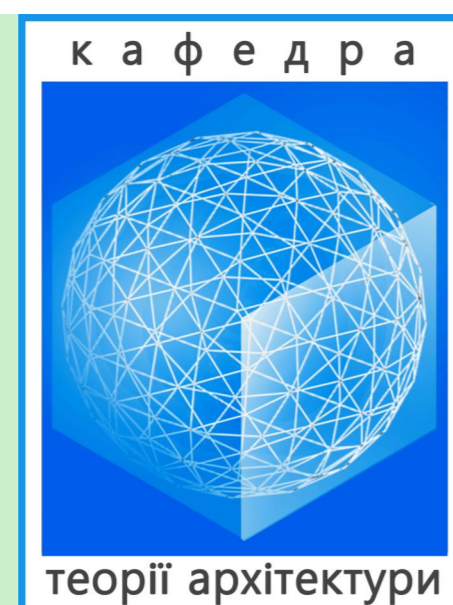
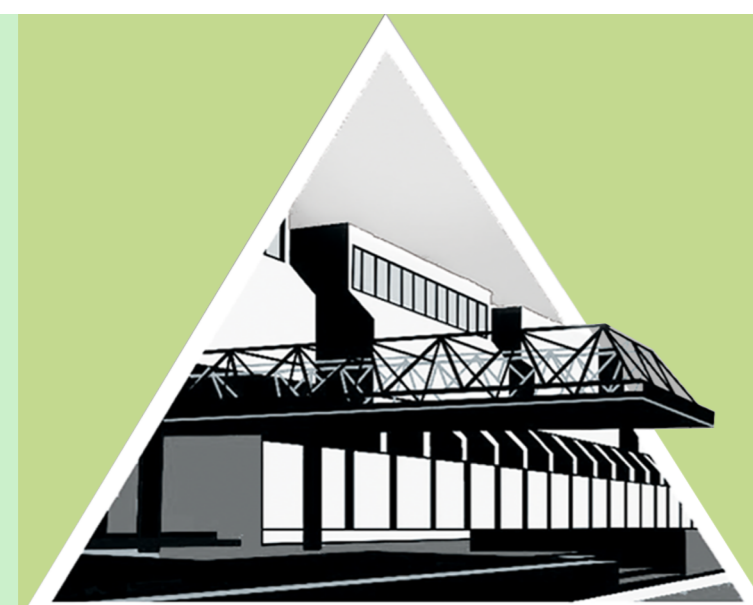
План поверху на відмітці +7,200

Загальна експлікація приміщень парадного поверху		
№	Назва	S = м ²
1	Медичні кабінети	348
2	Консультації	923
3	Санітарні вузли	258
4	Палати	849
5	Приміщення загального призначення	2826
Загально		4060



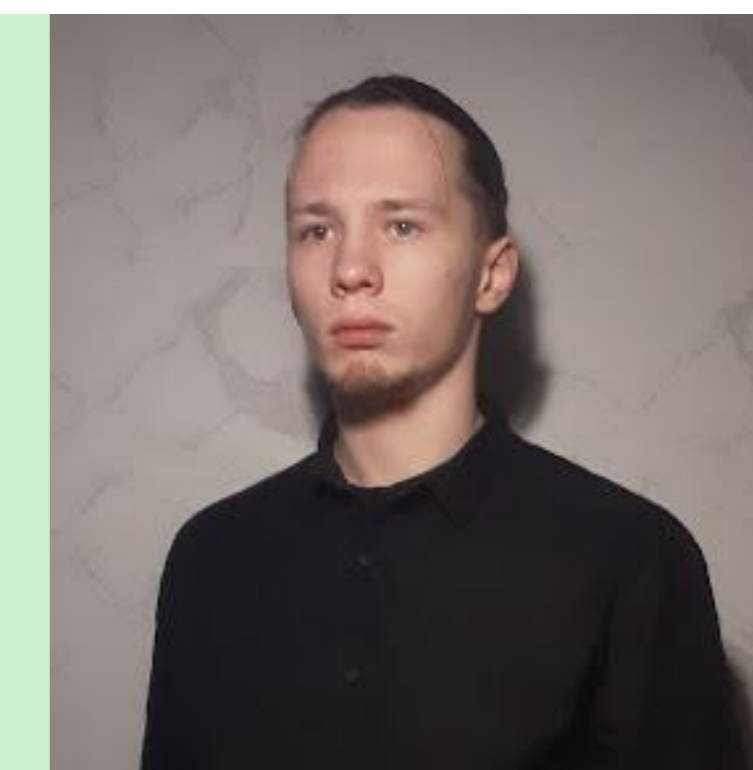
План поверху на відмітці -3,000

Загальна експлікація приміщень першого поверху		
№	Назва	S = м ²
1	Медичні кабінети	169
2	Консультації	1265
3	Санітарні вузли	112
4	Палати	60
5	Приміщення загального призначення	2714
Загально		3571



ВІЙСЬКОВИЙ ШПИТАЛЬ У М. ІРПЕНІ

Архітектурний проект військового шпиталю у м. Ірпін є сучасним та функціональним рішенням, що забезпечує ефективну медичну допомогу та комфортне оточення для пацієнтів. Він включає залобетонний монолітний каркас, перегородки з цегли та плаский дах, а також підземне бомбосховище для забезпечення безпеки. Проект покликаний забезпечити надійність, зручність та безпеку усім користувачам шпиталю.



Виконав студент групи Арх 43-Б
Щуратобський Б.Р.
Куратор: проф. Юнаков С.Ф.

