

# ЦЕНТР ХУДОЖНЬОЇ ГІМНАСТИКИ У М. КИЄВІ

Виконала студентка АРХ-43А  
Хрипливець Ксенія

Керівники  
доц. Нівін Сергій Іванович  
ас. Кантаурова Надія Анатоліївна



СИТУАЦІЙНИЙ ПЛАН



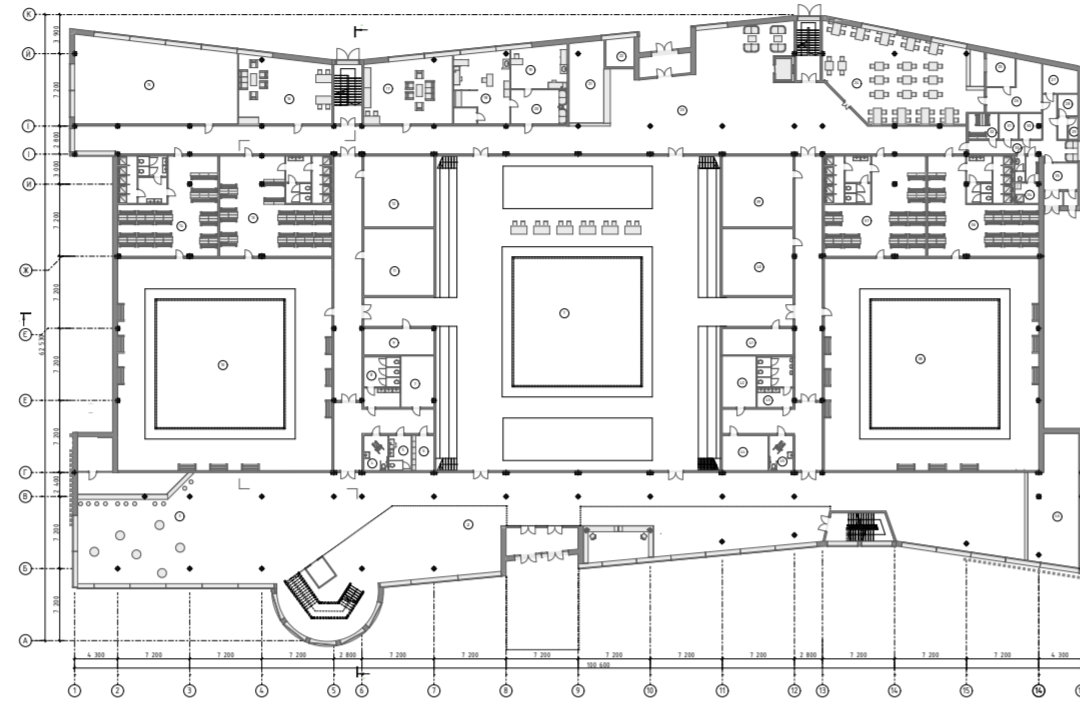
Київ



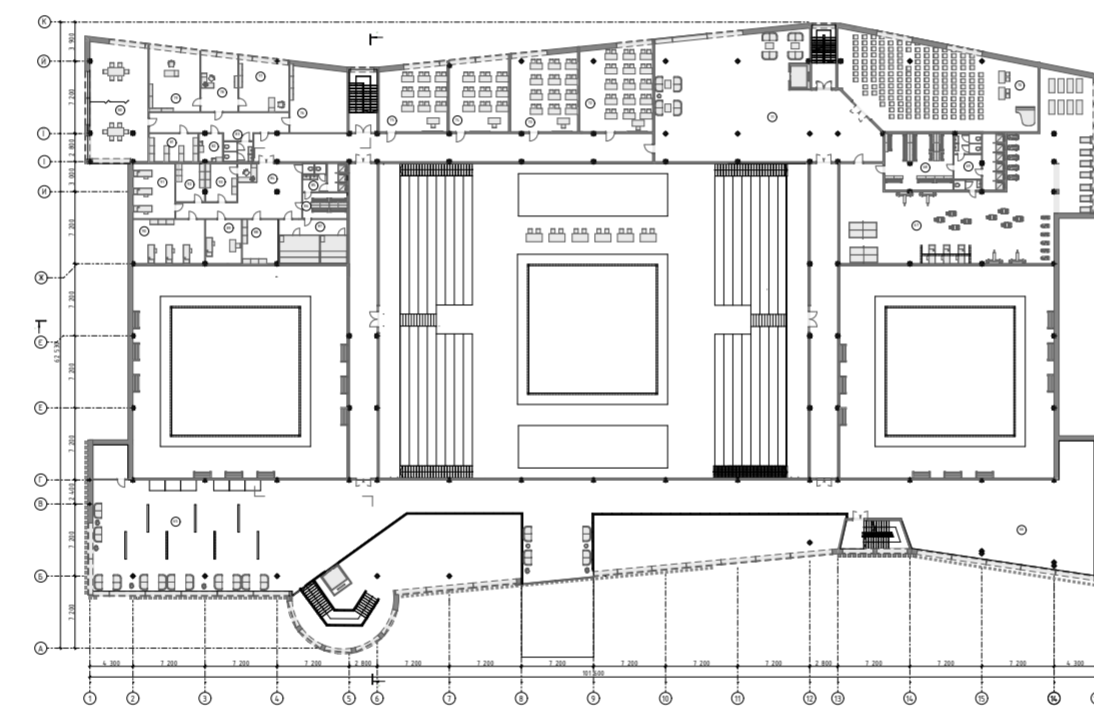
ФАСАД В ОСЯХ 1-17

ФАСАД В ОСЯХ 17-1

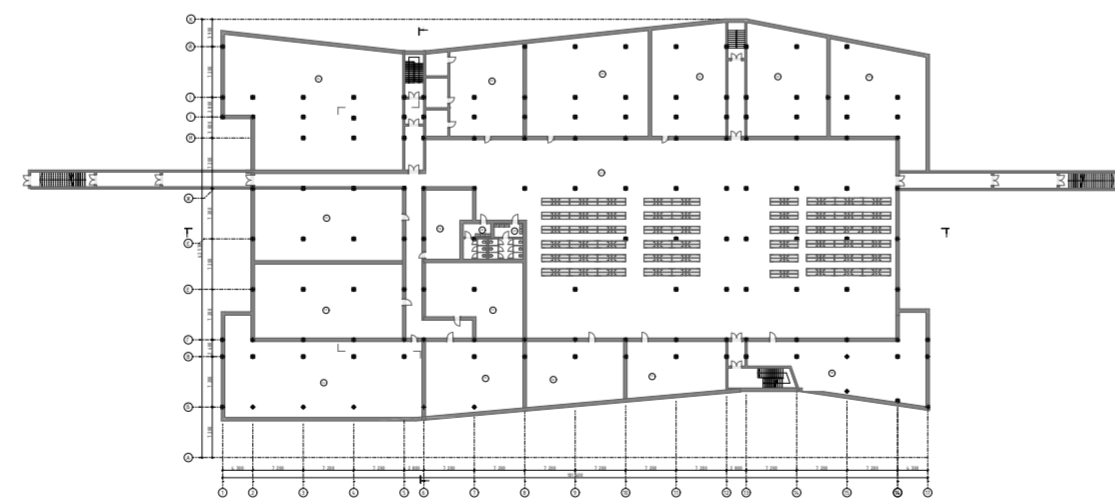
ФАСАД В ОСЯХ К-А



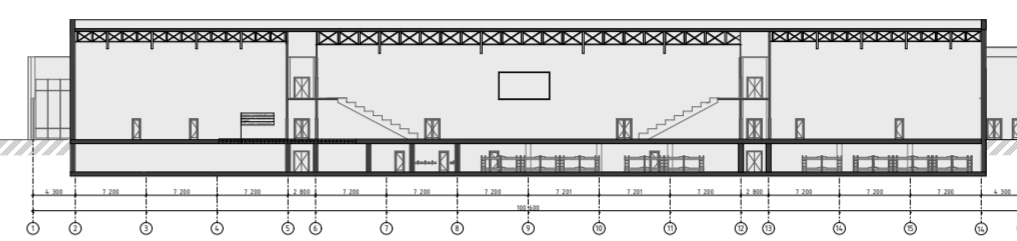
ПЛАН 1-ГО ПОВЕРХУ



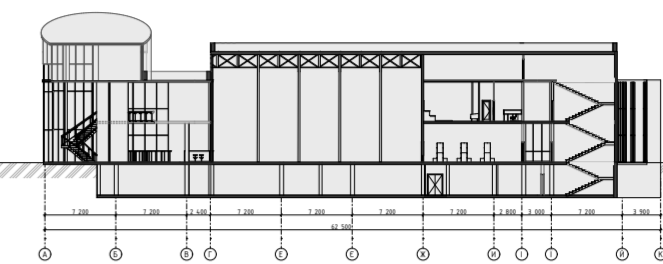
ПЛАН 2-ГО ПОВЕРХУ



ПЛАН БИВСОСХОВИЩА

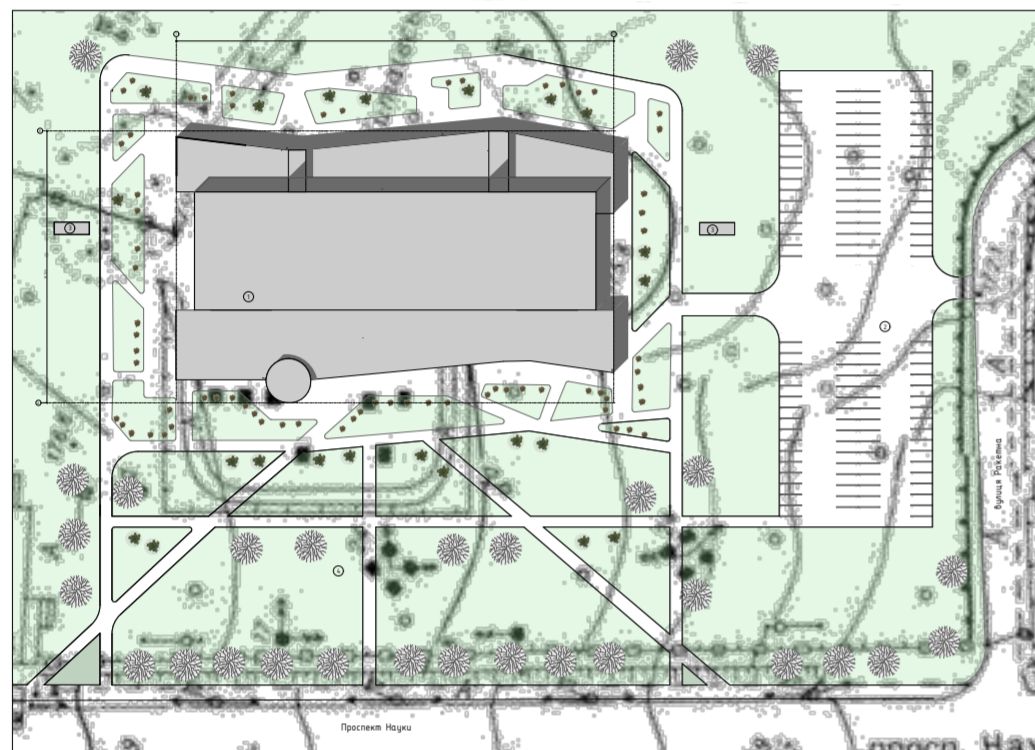


РОЗРІЗ В ОСЯХ 1-17



РОЗРІЗ В ОСЯХ А-К

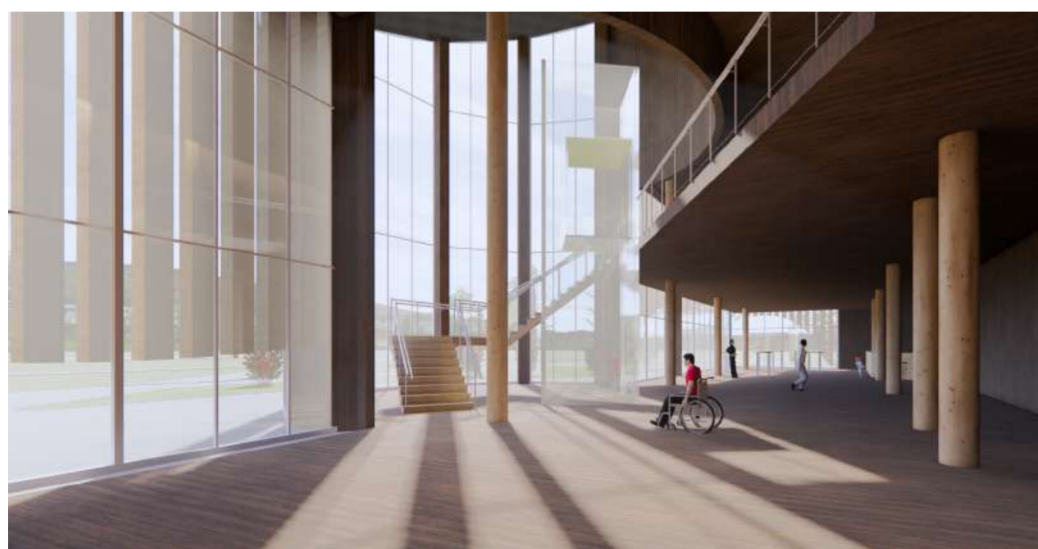
|                          |   |  |   |   |   |   |   |  |
|--------------------------|---|--|---|---|---|---|---|--|
| 1. Площа ділянки - 7 га; | 2. Площа забудови - 5 181,94 м <sup>2</sup> ; | 3. Загальна площа - 10 029,47 м <sup>2</sup> ; | 4. Корисна площа - 10 949,69 м <sup>2</sup> ; | 5. Площа наочнення - 11 476,67 м <sup>2</sup> ; | 6. Площа асф. покр. - 3 681,56 м <sup>2</sup> ; | 7. Площа озеленення - 1 377,42 м <sup>2</sup> ; | 8. Будівельний об'єм - 139 509,928 м <sup>3</sup> ; | 9. Площа підземного поверху - 5 247 м <sup>2</sup> ; |
|--------------------------|---|--|---|---|---|---|---|--|



ГЕНПЛАН

Експлікація до генплану:  
 1. Будівля  
 2. Парковка на 120 місць  
 3. Евакуаційні з'їзди з будівельного двору  
 4. Садок

Площа ділянки - 7 га;  
 Площа забудови - 5 181,94 м<sup>2</sup>;  
 Загальна площа - 10 029,47 м<sup>2</sup>;  
 Корисна площа - 10 949,69 м<sup>2</sup>;  
 Площа наочнення - 11 476,67 м<sup>2</sup>;  
 Площа асф. покр. - 3 681,56 м<sup>2</sup>;  
 Площа озеленення - 1 377,42 м<sup>2</sup>;  
 Будівельний об'єм - 139 509,928 м<sup>3</sup>;  
 Площа підземного поверху - 5 247 м<sup>2</sup>;

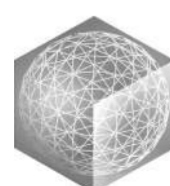


## ЦЕНТР ХУДОЖНЬОЇ ГІМНАСТИКИ У М. КИЄВІ

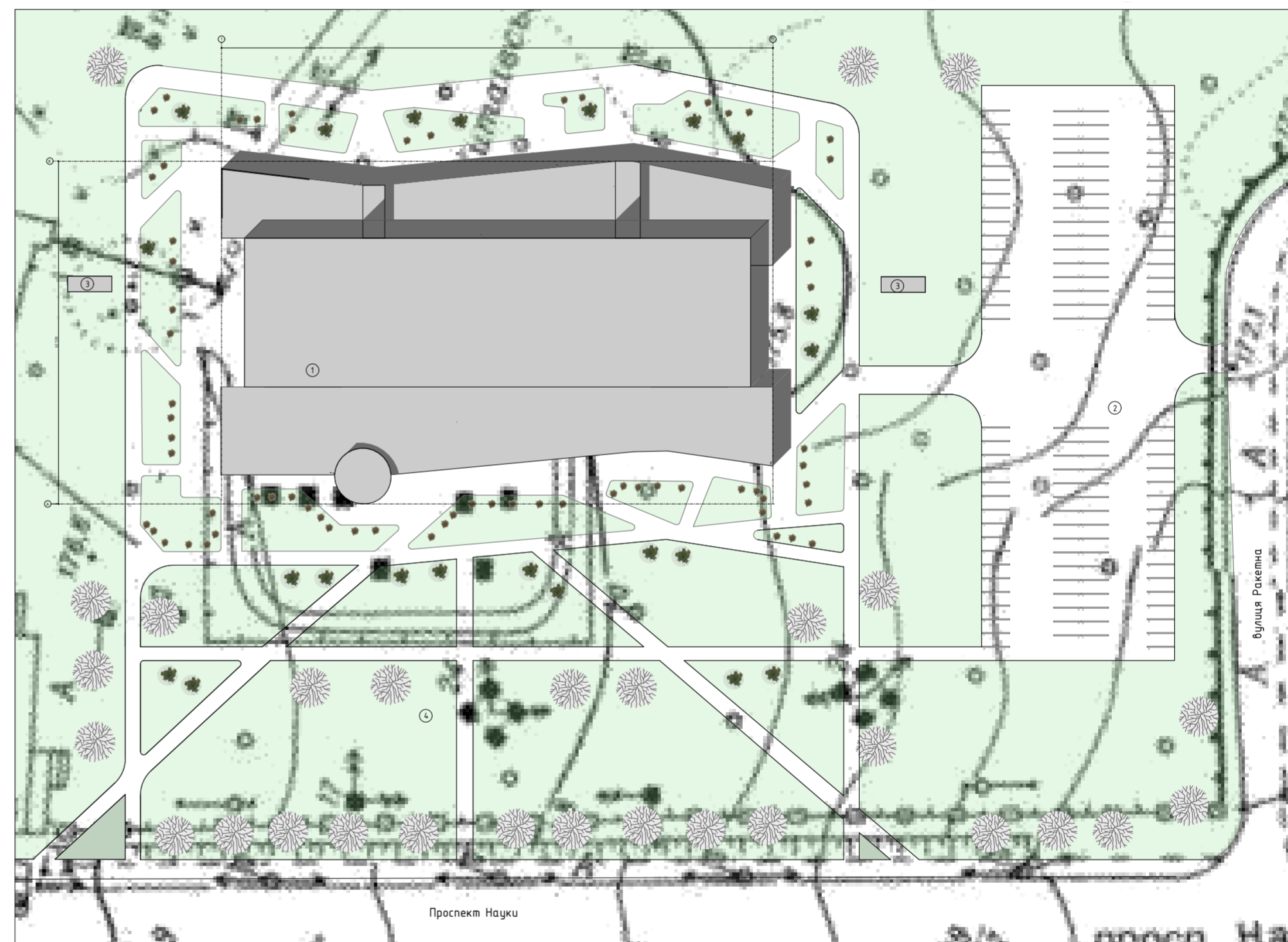
Центр художньої гімнастики розташовується в Голосіївському районі, на перетині проспекту Науки та вулиці Ракетної. Налічує основну залу для змагань, розташовану в центрі будівлі, два тренувальні зали, хореографічну залу, їдальню з кухнею, навчальні класи, адміністративні приміщення, тренувальну залу загального користування, СПА. Також в центрі наявне домбосховище розраховане на одночасне передубання близько 1000 осіб, що означає додаткове укриття для багатьох мешканців мікрорайону. Сама ж будівля центру розрахована на кількість до півсотні людей. В центрі планується розміщення на постійній основі збірної команди України з художньої гімнастики та інших ДЮСШ.

Вик. см. гр. АРХ-43А  
Хрипливець К.О.

Керівники  
доц. Нівін С.І.  
ас. Кантаурова Н.А.



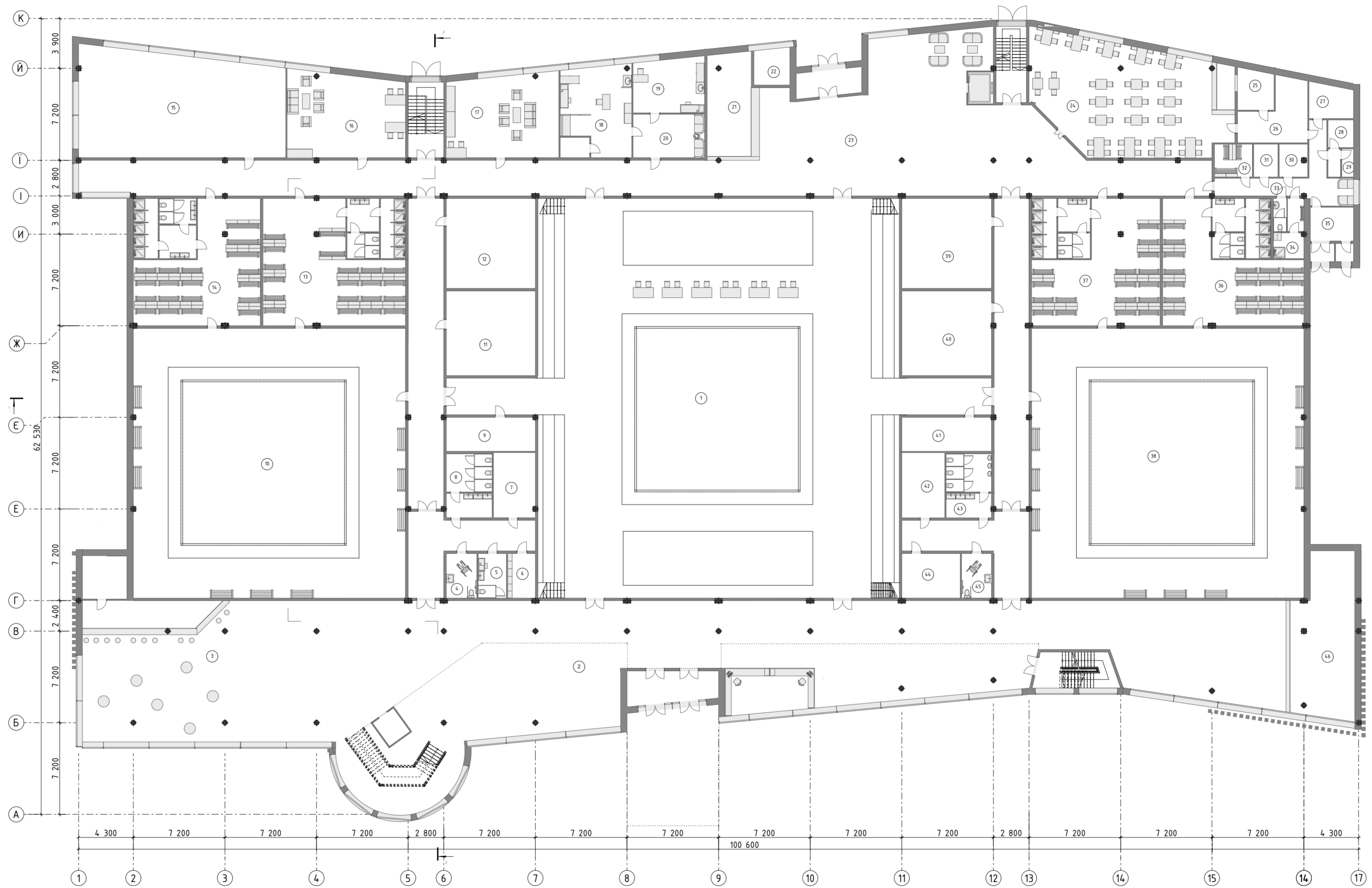
# СИТУАЦІЯ ТА ГЕНПЛАН



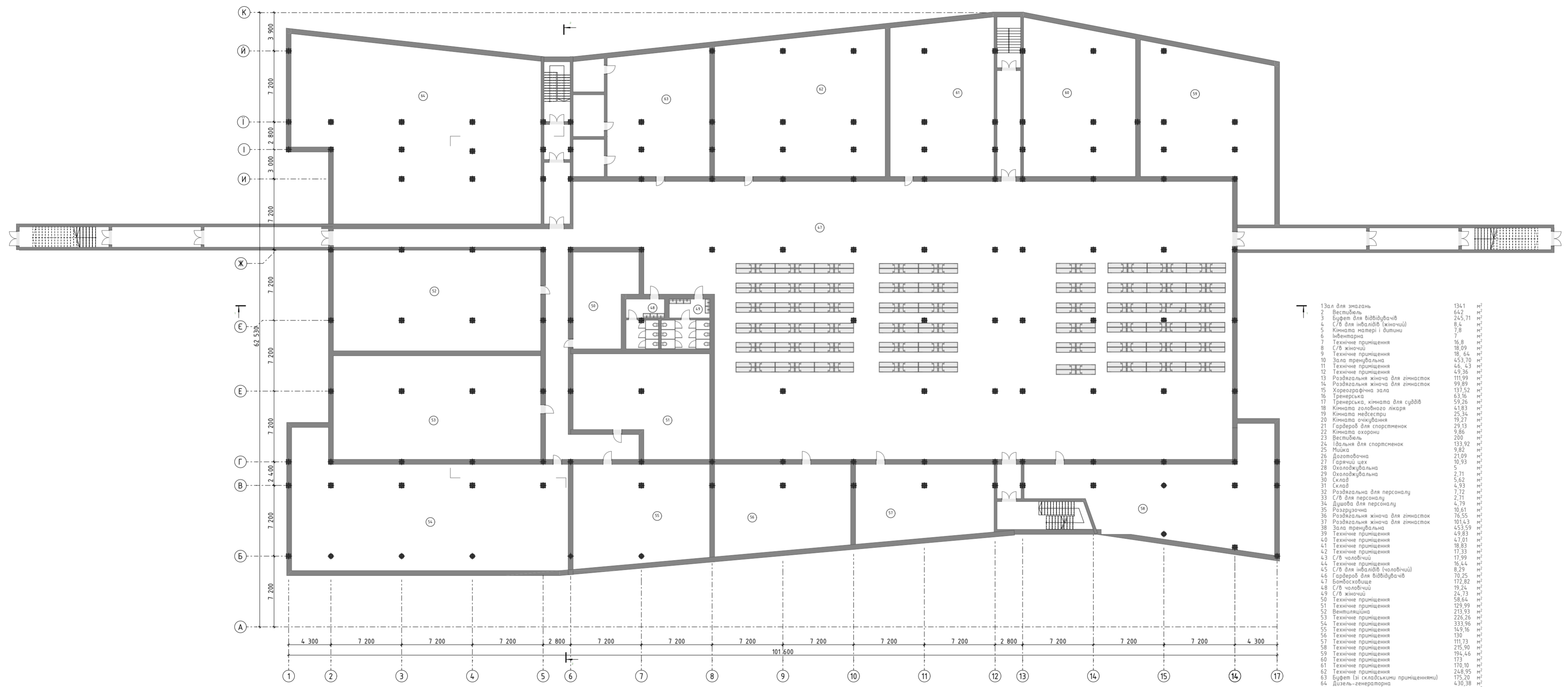
Експлікація до генплану

1. Будівля
2. Парковка на 120 місць
3. Евакоходи з бомбосховища
4. Сквер

|   |        |                |
|---|--------|----------------|
| 13ал для змагань                                | 1341   | м <sup>2</sup> |
| 2 Вестибіль                                     | 64,2   | м <sup>2</sup> |
| 3 Буфет для відвідувачів                        | 245,71 | м <sup>2</sup> |
| 4 С/В для інвалідів (жіночий)                   | 8,4    | м <sup>2</sup> |
| 5 Кіншата майстри і дитини                      | 7,8    | м <sup>2</sup> |
| 6 Інвентарна                                    | 7      | м <sup>2</sup> |
| 7 Технічне приміщення                           | 16,8   | м <sup>2</sup> |
| 8 С/В жіночий                                   | 18,09  | м <sup>2</sup> |
| 9 Технічне приміщення                           | 18,64  | м <sup>2</sup> |
| 10 Зала тренувальна                             | 455,70 | м <sup>2</sup> |
| 11 Технічне приміщення                          | 45,43  | м <sup>2</sup> |
| 12 Технічне приміщення                          | 49,36  | м <sup>2</sup> |
| 13 Роздягальня жіноча для гімнасток             | 111,99 | м <sup>2</sup> |
| 14 Роздягальня жіноча для гімнасток             | 99,89  | м <sup>2</sup> |
| 15 Харчова зона                                 | 137,52 | м <sup>2</sup> |
| 16 Тренерська                                   | 63,36  | м <sup>2</sup> |
| 17 Тренерська, кімната для суддів               | 59,26  | м <sup>2</sup> |
| 18 Кіншата золотного ліжаря                     | 41,83  | м <sup>2</sup> |
| 19 Кіншата майстри                              | 25,34  | м <sup>2</sup> |
| 20 Кіншата очікування                           | 19,27  | м <sup>2</sup> |
| 21 Гардероб для спортсменок                     | 29,13  | м <sup>2</sup> |
| 22 Кіншата охорони                              | 9,86   | м <sup>2</sup> |
| 23 Вестибіль                                    | 200    | м <sup>2</sup> |
| 24 Палляня для спортсменок                      | 133,92 | м <sup>2</sup> |
| 25 Палляня                                      | 9,82   | м <sup>2</sup> |
| 26 Дозагодовочна                                | 21,09  | м <sup>2</sup> |
| 27 Санітарний кабінет                           | 10,93  | м <sup>2</sup> |
| 28 Охолоджувальна                               | 5      | м <sup>2</sup> |
| 29 Охолоджувальна                               | 2,71   | м <sup>2</sup> |
| 30 Склад  | 5,62   | м <sup>2</sup> |
| 31 Склад  | 4,93   | м <sup>2</sup> |
| 32 Роздягальня для персоналу                    | 7,72   | м <sup>2</sup> |
| 33 С/В для персоналу                            | 2,71   | м <sup>2</sup> |
| 34 Душова для персоналу                         | 4,79   | м <sup>2</sup> |
| 35 Роздягальня                                  | 10,61  | м <sup>2</sup> |
| 36 Роздягальня жіноча для гімнасток             | 16,55  | м <sup>2</sup> |
| 37 Роздягальня жіноча для гімнасток             | 101,43 | м <sup>2</sup> |
| 38 Зала тренувальна                             | 453,59 | м <sup>2</sup> |
| 39 Технічне приміщення                          | 49,83  | м <sup>2</sup> |
| 40 Технічне приміщення                          | 47,01  | м <sup>2</sup> |
| 41 Технічне приміщення                          | 18,83  | м <sup>2</sup> |
| 42 Технічне приміщення                          | 17,33  | м <sup>2</sup> |
| 43 С/В чоловічий                                | 17,99  | м <sup>2</sup> |
| 44 Технічне приміщення                          | 18,44  | м <sup>2</sup> |
| 45 С/В для інвалідів (чоловічий)                | 8,29   | м <sup>2</sup> |
| 46 Гардероб для відвідувачів                    | 70,25  | м <sup>2</sup> |
| 47 Санітарний кабінет                           | 172,02 | м <sup>2</sup> |
| 48 С/В чоловічий                                | 19,24  | м <sup>2</sup> |
| 49 С/В жіночий                                  | 24,73  | м <sup>2</sup> |
| 50 Технічне приміщення                          | 58,64  | м <sup>2</sup> |
| 51 Технічне приміщення                          | 129,99 | м <sup>2</sup> |
| 52 Вентиляційна                                 | 213,93 | м <sup>2</sup> |
| 53 Технічне приміщення                          | 226,26 | м <sup>2</sup> |
| 54 Технічне приміщення                          | 333,96 | м <sup>2</sup> |
| 55 Технічне приміщення                          | 169,16 | м <sup>2</sup> |
| 56 Технічне приміщення                          | 130    | м <sup>2</sup> |
| 57 Технічне приміщення                          | 111,73 | м <sup>2</sup> |
| 58 Технічне приміщення                          | 245,90 | м <sup>2</sup> |
| 59 Технічне приміщення                          | 194,46 | м <sup>2</sup> |
| 60 Технічне приміщення                          | 173    | м <sup>2</sup> |
| 61 Технічне приміщення                          | 170,10 | м <sup>2</sup> |
| 62 Технічне приміщення                          | 248,95 | м <sup>2</sup> |
| 63 Буфет (зі складськими приміщеннями)          | 175,10 | м <sup>2</sup> |
| 64 Дитячий-генераторна                          | 430,38 | м <sup>2</sup> |
| 65 Виставковий простір                          | 247,35 | м <sup>2</sup> |
| 66 Місце для публічної торгівлі під час змагань | 179,23 | м <sup>2</sup> |
| 67 Тренажерна зала                              | 261,64 | м <sup>2</sup> |
| 68 Роздягальня тренажерного залу                | 38     | м <sup>2</sup> |
| 69 С/В тренажерного залу                        | 28,36  | м <sup>2</sup> |
| 70 Конференц-зала                               | 163,34 | м <sup>2</sup> |
| 71 Хол-вестибіль                                | 234,72 | м <sup>2</sup> |
| 72 Набачальний клас                             | 63,15  | м <sup>2</sup> |
| 73 Набачальний клас                             | 53,05  | м <sup>2</sup> |
| 74 Набачальний клас                             | 42,86  | м <sup>2</sup> |
| 75 Набачальний клас                             | 44,90  | м <sup>2</sup> |
| 76 Бухгалтерія                                  | 38,29  | м <sup>2</sup> |
| 77 Заступник директора                          | 26     | м <sup>2</sup> |
| 78 Адміністрація                                | 21,31  | м <sup>2</sup> |
| 79 Директор                                     | 31,84  | м <sup>2</sup> |
| 80 Паркобійна                                   | 70,95  | м <sup>2</sup> |
| 81 Архів  | 13,63  | м <sup>2</sup> |
| 82 Хлопчик                                      | 6,34   | м <sup>2</sup> |
| 83 С/В адміністративного відділу                | 9,84   | м <sup>2</sup> |
| 84 Вестибіль спа-центру                         | 33,86  | м <sup>2</sup> |
| 85 С/В спа-центру                               | 12,47  | м <sup>2</sup> |
| 86 Роздягальня спа-центру                       | 11,45  | м <sup>2</sup> |
| 87 Сауна  | 30     | м <sup>2</sup> |
| 88 Інвентарна                                   | 15,70  | м <sup>2</sup> |
| 89 Кабінет реабілітолога                        | 15,75  | м <sup>2</sup> |
| 90 Кабінет спа-процедур                         | 31,77  | м <sup>2</sup> |
| 91 Кабінет ліжового нагажу                      | 23     | м <sup>2</sup> |
| 92 Пральня                                      | 11,35  | м <sup>2</sup> |
| 93 Інвентарна                                   | 11,75  | м <sup>2</sup> |

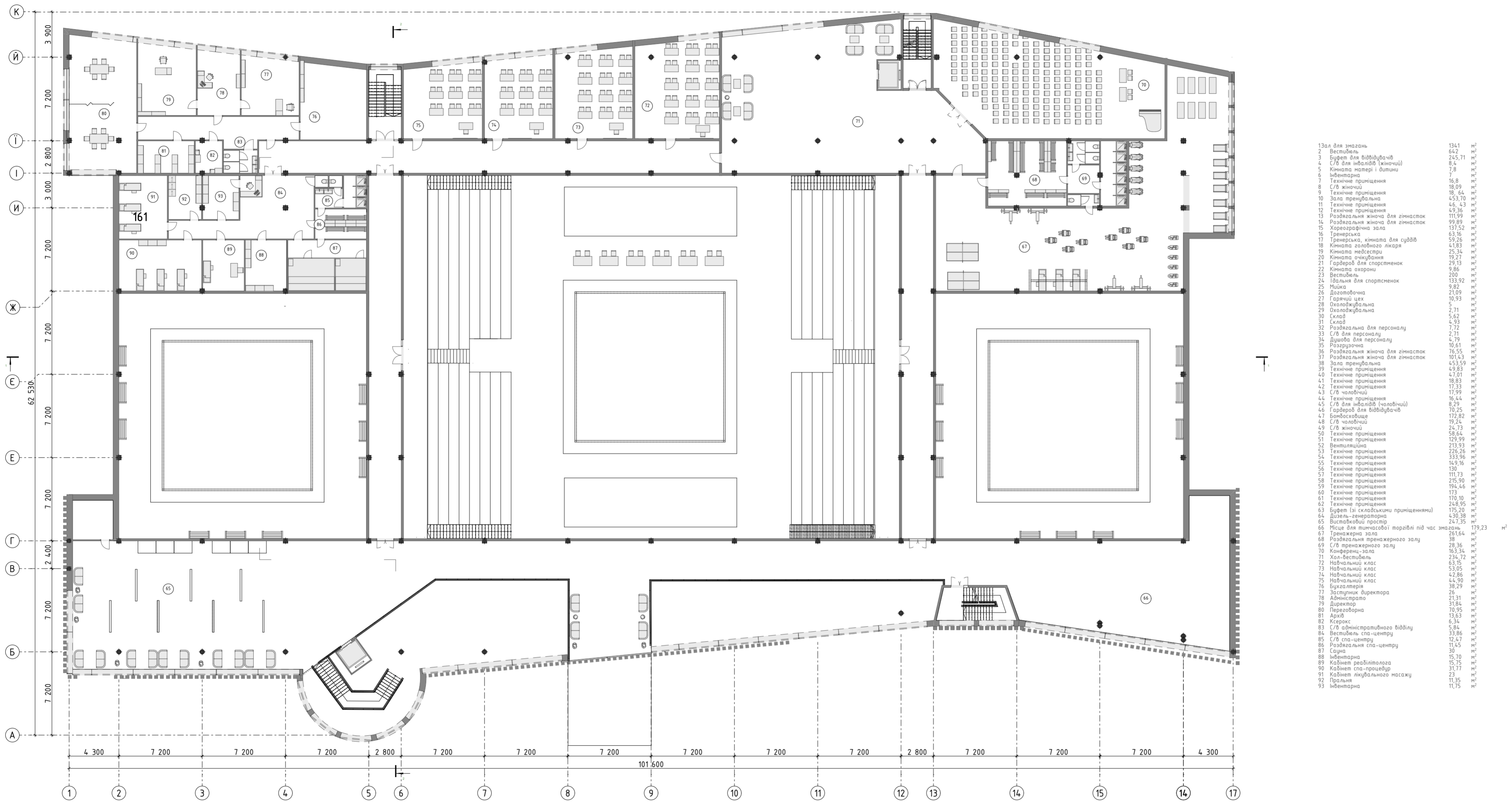


ПЛАН 1-ГО ПОВЕРХУ

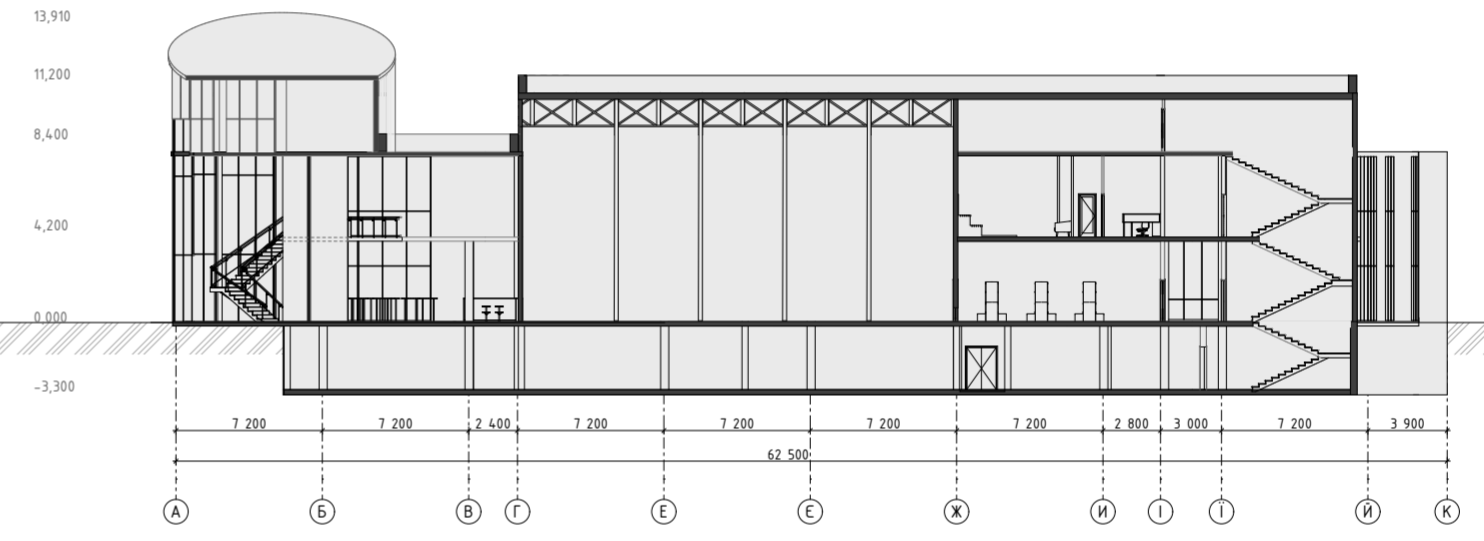
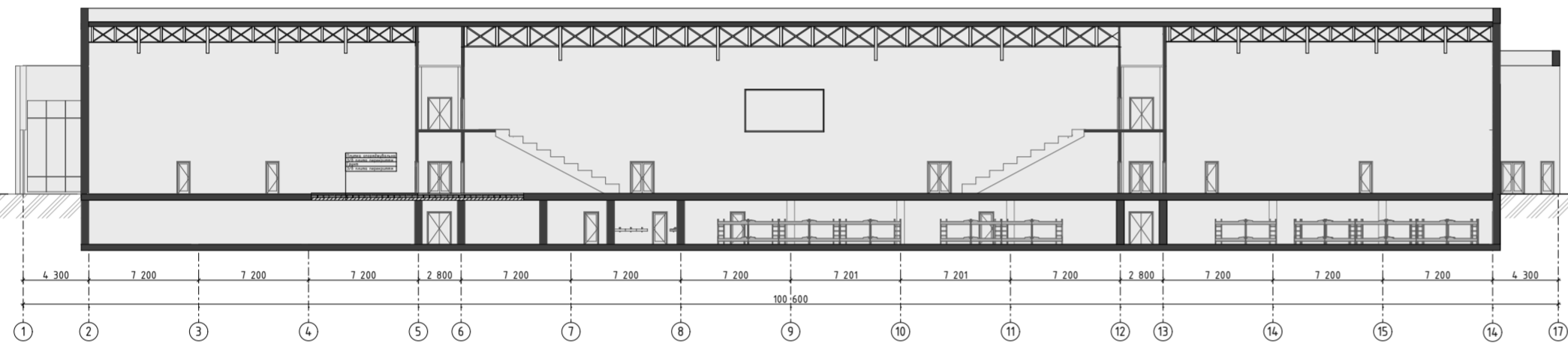


|    |   |        |                |
|----|---|--------|----------------|
| 13 | Зал для змагань                               | 134,1  | м <sup>2</sup> |
| 2  | Вестибюль                                     | 64,2   | м <sup>2</sup> |
| 3  | Буфет для відвідувачів                        | 245,71 | м <sup>2</sup> |
| 4  | С/В для інвалідів (жіночий)                   | 8,4    | м <sup>2</sup> |
| 5  | Кімната матері і дитини                       | 7,8    | м <sup>2</sup> |
| 6  | Інвентарна                                    | 7      | м <sup>2</sup> |
| 7  | Технічне приміщення                           | 16,8   | м <sup>2</sup> |
| 8  | С/В жіночий                                   | 18,09  | м <sup>2</sup> |
| 9  | Технічне приміщення                           | 18,44  | м <sup>2</sup> |
| 10 | Зала тренувальна                              | 453,70 | м <sup>2</sup> |
| 11 | Технічне приміщення                           | 46,43  | м <sup>2</sup> |
| 12 | Технічне приміщення                           | 49,36  | м <sup>2</sup> |
| 13 | Роздягальня жіноча для гімнасток              | 111,99 | м <sup>2</sup> |
| 14 | Роздягальня жіноча для гімнасток              | 99,89  | м <sup>2</sup> |
| 15 | Хореографічна зала                            | 137,52 | м <sup>2</sup> |
| 16 | Тренерська                                    | 63,16  | м <sup>2</sup> |
| 17 | Тренерська кімната для суддів                 | 59,26  | м <sup>2</sup> |
| 18 | Кімната головного лікаря                      | 41,83  | м <sup>2</sup> |
| 19 | Кімната медсестри                             | 25,34  | м <sup>2</sup> |
| 20 | Кімната охорони                               | 19,27  | м <sup>2</sup> |
| 21 | Гардероб для спортсменок                      | 29,13  | м <sup>2</sup> |
| 22 | Кімната охорони                               | 9,86   | м <sup>2</sup> |
| 23 | Вестибюль                                     | 200    | м <sup>2</sup> |
| 24 | Ізольована кімната для спортсменок            | 133,92 | м <sup>2</sup> |
| 25 | Найка   | 9,82   | м <sup>2</sup> |
| 26 | Дозагодовочна                                 | 21,09  | м <sup>2</sup> |
| 27 | Гарячий цех                                   | 10,93  | м <sup>2</sup> |
| 28 | Охолоджувальна                                | 5      | м <sup>2</sup> |
| 29 | Охолоджувальна                                | 2,71   | м <sup>2</sup> |
| 30 | Склад   | 5,62   | м <sup>2</sup> |
| 31 | Склад   | 4,93   | м <sup>2</sup> |
| 32 | Роздягальня для персоналу                     | 7,72   | м <sup>2</sup> |
| 33 | С/В для персоналу                             | 2,71   | м <sup>2</sup> |
| 34 | Буфет для персоналу                           | 4,79   | м <sup>2</sup> |
| 35 | Роздягальня                                   | 10,61  | м <sup>2</sup> |
| 36 | Роздягальня жіноча для гімнасток              | 76,55  | м <sup>2</sup> |
| 37 | Роздягальня жіноча для гімнасток              | 101,43 | м <sup>2</sup> |
| 38 | Зала тренувальна                              | 453,59 | м <sup>2</sup> |
| 39 | Технічне приміщення                           | 49,83  | м <sup>2</sup> |
| 40 | Технічне приміщення                           | 47,01  | м <sup>2</sup> |
| 41 | Технічне приміщення                           | 18,83  | м <sup>2</sup> |
| 42 | Технічне приміщення                           | 17,33  | м <sup>2</sup> |
| 43 | С/В чоловічий                                 | 17,99  | м <sup>2</sup> |
| 44 | Технічне приміщення                           | 16,44  | м <sup>2</sup> |
| 45 | С/В для інвалідів (чоловічий)                 | 8,29   | м <sup>2</sup> |
| 46 | Гардероб для відвідувачів                     | 70,25  | м <sup>2</sup> |
| 47 | Бомбосховище                                  | 172,82 | м <sup>2</sup> |
| 48 | С/В чоловічий                                 | 19,24  | м <sup>2</sup> |
| 49 | С/В жіночий                                   | 24,73  | м <sup>2</sup> |
| 50 | Технічне приміщення                           | 58,64  | м <sup>2</sup> |
| 51 | Технічне приміщення                           | 129,99 | м <sup>2</sup> |
| 52 | Вентиляційна                                  | 219,93 | м <sup>2</sup> |
| 53 | Технічне приміщення                           | 226,26 | м <sup>2</sup> |
| 54 | Технічне приміщення                           | 333,96 | м <sup>2</sup> |
| 55 | Технічне приміщення                           | 149,16 | м <sup>2</sup> |
| 56 | Технічне приміщення                           | 130    | м <sup>2</sup> |
| 57 | Технічне приміщення                           | 111,73 | м <sup>2</sup> |
| 58 | Технічне приміщення                           | 215,90 | м <sup>2</sup> |
| 59 | Технічне приміщення                           | 194,46 | м <sup>2</sup> |
| 60 | Технічне приміщення                           | 173    | м <sup>2</sup> |
| 61 | Технічне приміщення                           | 170,10 | м <sup>2</sup> |
| 62 | Технічне приміщення                           | 248,95 | м <sup>2</sup> |
| 63 | Буфет (зі складськими приміщеннями)           | 175,20 | м <sup>2</sup> |
| 64 | Ізольована генераторна                        | 430,38 | м <sup>2</sup> |
| 65 | Виставковий простір                           | 247,35 | м <sup>2</sup> |
| 66 | Місце для тимчасової торгівлі під час змагань | 179,23 | м <sup>2</sup> |
| 67 | Тренерська зала                               | 261,64 | м <sup>2</sup> |
| 68 | Роздягальня тренажерного залу                 | 38     | м <sup>2</sup> |
| 69 | С/В тренажерного залу                         | 28,36  | м <sup>2</sup> |
| 70 | Конференц-зала                                | 163,34 | м <sup>2</sup> |
| 71 | Хол-вестибюль                                 | 234,72 | м <sup>2</sup> |
| 72 | Навчальний клас                               | 63,16  | м <sup>2</sup> |
| 73 | Навчальний клас                               | 53,05  | м <sup>2</sup> |
| 74 | Навчальний клас                               | 42,86  | м <sup>2</sup> |
| 75 | Навчальний клас                               | 44,90  | м <sup>2</sup> |
| 76 | Бухгалтерія                                   | 38,29  | м <sup>2</sup> |
| 77 | Заступник директора                           | 26     | м <sup>2</sup> |
| 78 | Адміністратор                                 | 21,31  | м <sup>2</sup> |
| 79 | Директор                                      | 31,84  | м <sup>2</sup> |
| 80 | Переговорна                                   | 10,95  | м <sup>2</sup> |
| 81 | Архів   | 16,43  | м <sup>2</sup> |
| 82 | Кеаокс  | 6,34   | м <sup>2</sup> |
| 83 | С/В адміністративного відділу                 | 5,84   | м <sup>2</sup> |
| 84 | Вестибюль спа-центру                          | 33,86  | м <sup>2</sup> |
| 85 | С/В спа-центру                                | 12,47  | м <sup>2</sup> |
| 86 | Роздягальня спа-центру                        | 11,45  | м <sup>2</sup> |
| 87 | Сауна   | 30     | м <sup>2</sup> |
| 88 | Інвентарна                                    | 15,70  | м <sup>2</sup> |
| 89 | Кабінет реабілітолога                         | 15,75  | м <sup>2</sup> |
| 90 | Кабінет спа-процедур                          | 31,77  | м <sup>2</sup> |
| 91 | Кабінет лікувального масажу                   | 23     | м <sup>2</sup> |
| 92 | Пральня                                       | 11,35  | м <sup>2</sup> |
| 93 | Інвентарна                                    | 11,75  | м <sup>2</sup> |

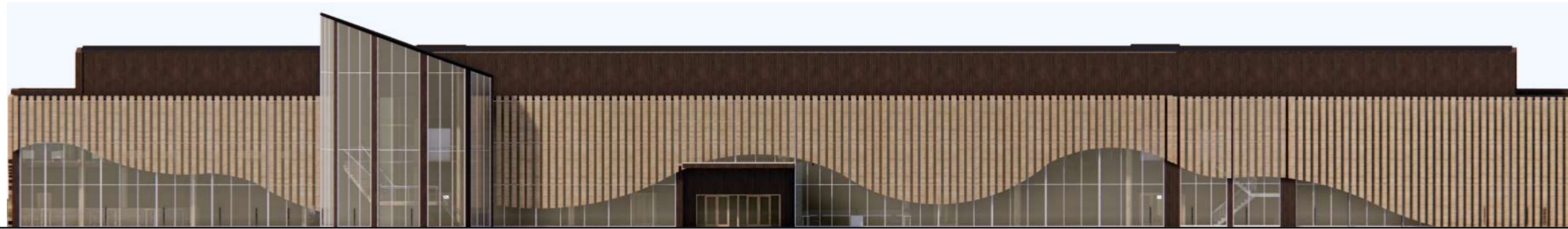
# ПЛАН БОМБОСХОВИЩА



ПЛАН 2-ГО ПОВЕРХУ



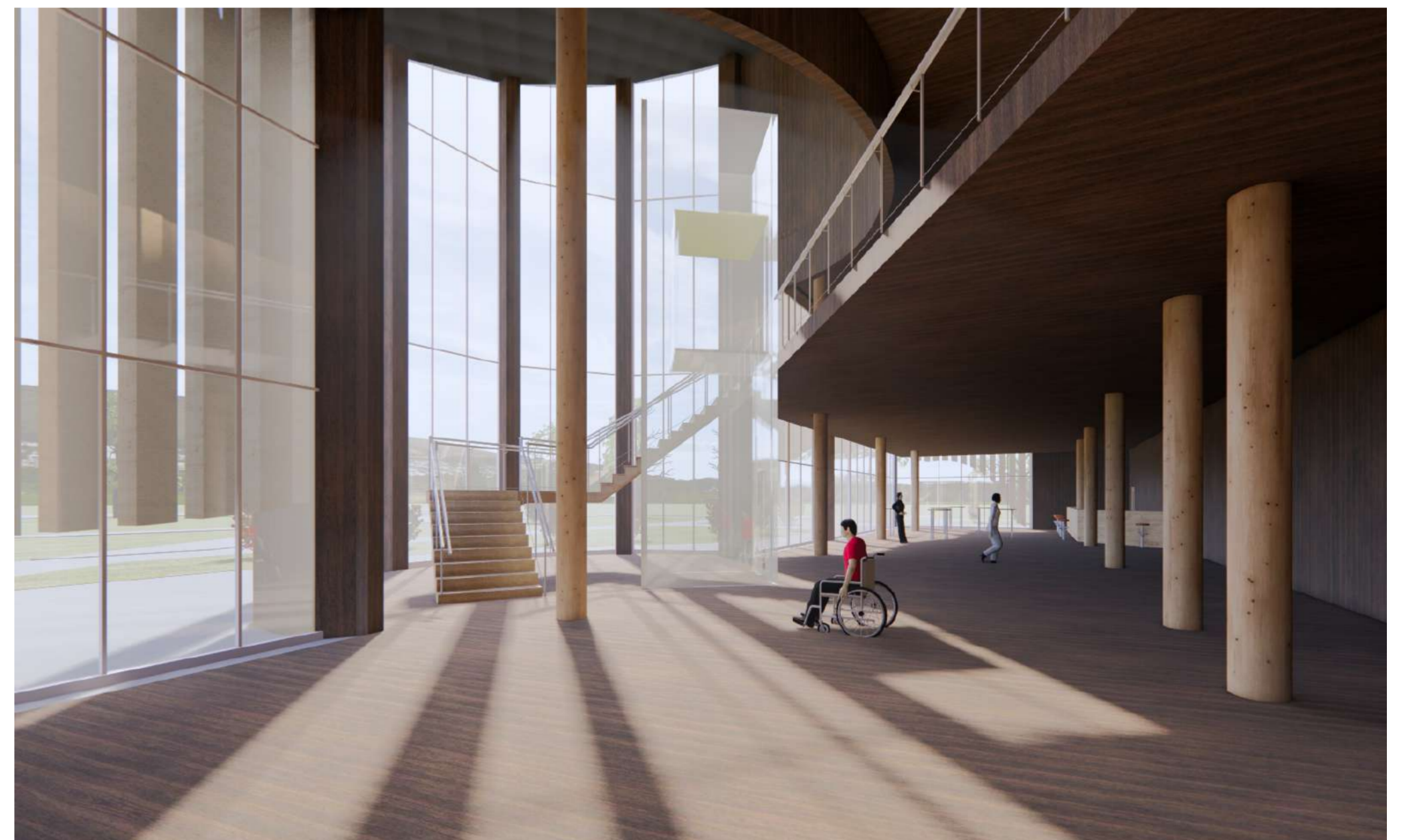
РОЗРІЗИ



ФАСАДИ



ПТАШКА ТА  
ІНТЕР'ЄР ВЕСТИБЮЛЮ





ПЕРСПЕКТИВА

