

АТЕСТАЦІЙНА РОБОТА
НА ЗДОБУТТЯ ОСВІТНЬОГО СТУПЕНЯ БАКАЛАВРА

НА ТЕМУ:

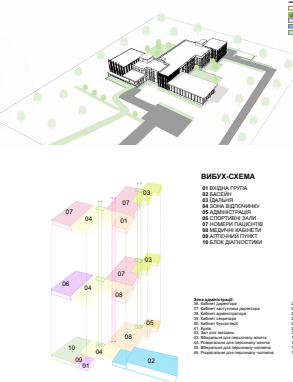
«Реабілітаційний центр у м.Маріуполі Донецької обл.»

Загальним обсягом 6 аркушів А1, пояснювальна записка 83с.

Виконав: студент групи АРХ21-1Б
191 «Архітектура та містобудування»
(шифр і назва спеціальності)

Торопчина Дар'я Вадимівна
(прізвище, ім'я, по-батькові)

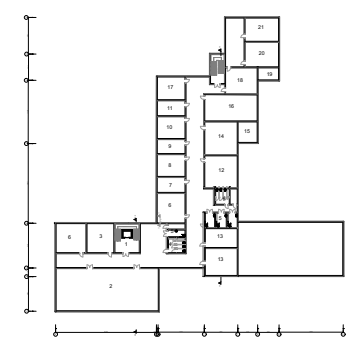
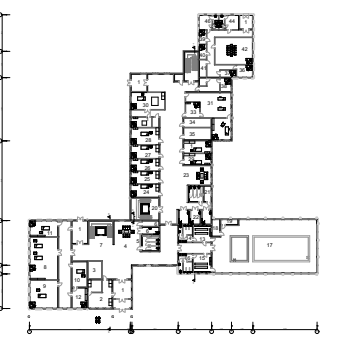
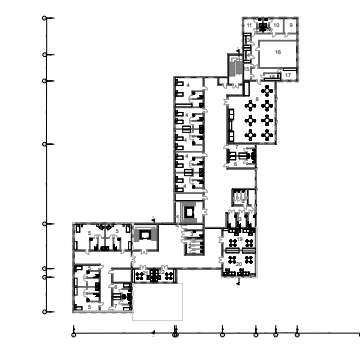
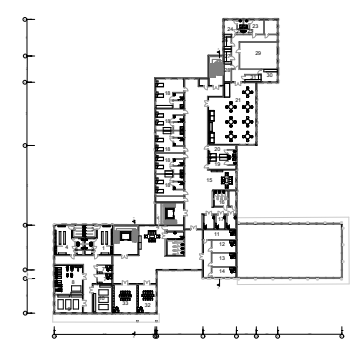
Керівники: ст.викладач проф., канд. кафедри містобудування Сєдак Олександр Ігорович
доц. Лисюк Генадій Григорович
(наук.ступінь, посада, прізвище, ім'я, по-батькові)



- УМОВНІ ПОЗНАЧЕННЯ**
- ЗОНА ПРОВІДНОСТІ
 - ЗОНА ДОРОЖОК
 - ВІСЬОК
 - НЕФУНКЦІОНАЛЬНА ЗБЕДОВА
 - ІНВЕСТИЦІЙНИЙ "ЗОЛОТИЙ ПІСІК"
 - НАДГОРНА ЗОНА
 - ЛОБОВЕ МОСТЕ
 - ЛОБОВАСАДА
 - ЕКОПАРКА
 - ІНВЕСТИЦІЙНИЙ "ЗОЛОТИЙ ПІСІК"
 - НЕФУНКЦІОНАЛЬНИЙ ГОТЕЛЬ "ТЕПЛИНА"
 - ЖИТЛОВИЙ КОМПЛЕКС У ПАРКУ "ВОДИВИЦЯ"

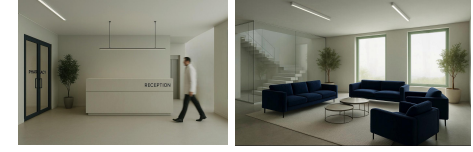
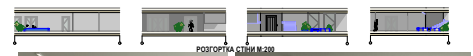
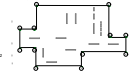
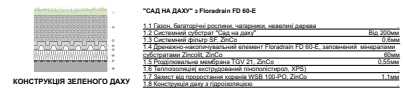
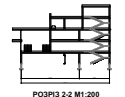
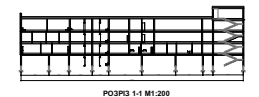


- ВІСЬОК**
- 1. Вісь А
 - 2. Вісь Б
 - 3. Вісь В
 - 4. Вісь Г
 - 5. Вісь Д
 - 6. Вісь Е
 - 7. Вісь Ж
 - 8. Вісь З
 - 9. Вісь І
 - 10. Вісь К
 - 11. Вісь Л
 - 12. Вісь М
 - 13. Вісь Н
 - 14. Вісь О
 - 15. Вісь П
 - 16. Вісь Р
 - 17. Вісь С
 - 18. Вісь Т
 - 19. Вісь У
 - 20. Вісь Ф
 - 21. Вісь Х
 - 22. Вісь Ц
 - 23. Вісь Ч
 - 24. Вісь Ш
 - 25. Вісь Щ
 - 26. Вісь Ъ
 - 27. Вісь Ы
 - 28. Вісь Ь
 - 29. Вісь Э
 - 30. Вісь Ю
 - 31. Вісь Я



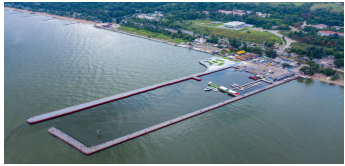
- ВІСЬОК**
- 1. Вісь А
 - 2. Вісь Б
 - 3. Вісь В
 - 4. Вісь Г
 - 5. Вісь Д
 - 6. Вісь Е
 - 7. Вісь Ж
 - 8. Вісь З
 - 9. Вісь І
 - 10. Вісь К
 - 11. Вісь Л
 - 12. Вісь М
 - 13. Вісь Н
 - 14. Вісь О
 - 15. Вісь П
 - 16. Вісь Р
 - 17. Вісь С
 - 18. Вісь Т
 - 19. Вісь У
 - 20. Вісь Ф
 - 21. Вісь Х
 - 22. Вісь Ц
 - 23. Вісь Ч
 - 24. Вісь Ш
 - 25. Вісь Щ
 - 26. Вісь Ъ
 - 27. Вісь Ы
 - 28. Вісь Ь
 - 29. Вісь Э
 - 30. Вісь Ю
 - 31. Вісь Я

РЕАБІЛІТАЦІЙНИЙ ЦЕНТР У М. МАРУПОЛІ ДОНЕЦЬКОЇ ОБЛАСТІ



ВИКОНАЛА ТОРІОПЧИНА ДАР'Я ВАДИМІВНА СТ.ГР.АРХ21-15
КЕРІВНИК САДАК ОЛЕКСАНДР ІГОРОВИЧ

Містобудівне рішення



СИТУАЦІЙНИЙ ПЛАН М1:1000

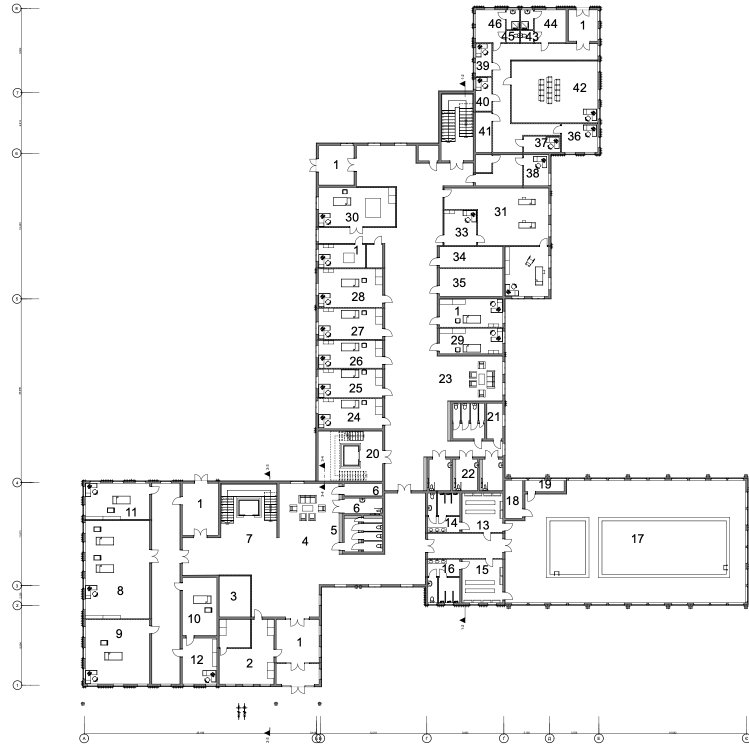


ГЕНЕРАЛЬНИЙ ПЛАН М1:500



- СИТУАЦІЙНИЙ ПЛАН**
УМОВНІ ПОЗНАЧЕННЯ:
- ДІЛЯНКА ПРОЕКТУВАННЯ
 - ПІШОХІДНІ ДОРОГИ
 - ВУЛИЦЯ
 - НЕФУНКЦІОНАЛЬНА ЗАБУДОВА
 - КАФЕ-РЕСТОРАН "ЗОЛОТИЙ ЛЕВ"
 - НАБЕРЕЖНА ЗОНА
 - АЗОВСЬКЕ МОРЕ
 - ЛІСОПАСАДКА
- ЕКСПЛІКАЦІЯ:**
1. КАФЕ-РЕСТОРАН "ЗОЛОТИЙ ЛЕВ"
 2. НЕФУНКЦІОНАЛЬНИЙ САНАТОРІЙ "МИР"
 3. НЕФУНКЦІОНАЛЬНИЙ ГОТЕЛЬ "ПЕРЛИНА"
 4. ЖИТЛОВИЙ КОМПЛЕКС У ПРОЦЕСІ БУДІВНИЦТВА
- ГЕНЕРАЛЬНИЙ ПЛАН**
ЕКСПЛІКАЦІЯ:
1. ПРОЕКТОВАНА БУДІВЛЯ
 2. ГОЛОВНИЙ ВХІД
 3. ЕВАКУАЦІЙНИЙ ВИХІД
 4. ВХІД ДЛЯ ПРАЦІВНИКІВ
 5. ХОЗ. МАЙДАНЧИК
 6. ПАРКОВКА ДЛЯ ВІДВІДУВАЧІВ
 7. ТЕРЕМКУРИ
 8. ХОЗ.МАЙДАНЧИК
 9. РЕКРЕАЦІЙНА ЗОНА
 10. СПОРТИВНИЙ МАЙДАНЧИК
 11. МАЙДАНЧИК ДЛЯ ВЕЛОСИПЕДІВ
 12. ДОДАТКОВИЙ ВХІД У БУДІВЛЮ
- УМОВНІ ПОЗНАЧЕННЯ:**
- ▲ ВХІД
 - ▲ ЕВАКУАЦІЙНИЙ ВХІД
 - ▲ ВХІД ДЛЯ ПРАЦІВНИКІВ
 - ТЕРИТОРІЯ ДІЛЯНКИ
 - ЧЕРВОНА ЛІНІЯ
 - ПІШОХІДНІ ДОРІЖКИ
 - ДЕРЕВА
 - АСФАЛЬТОВЕ ПОКРИТТЯ
 - СПОРТИВНЕ ПОКРИТТЯ
 - ТРАВА

Плани поверхів

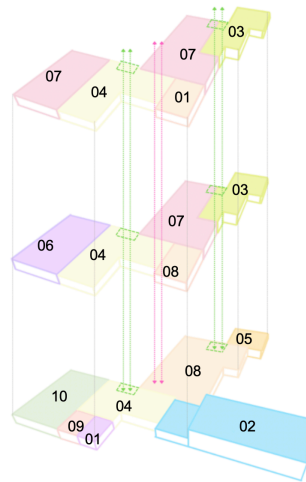


ПЛАН НА ВІДМІТЦІ 0.000

ЕКСПЛІКАЦІЯ ПРИМІЩЕНЬ 1 ПОВЕРХУ:

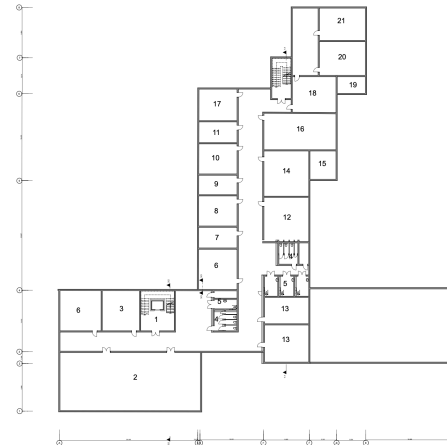
1. Тамбур	6.5m2	2. Апетечний пункт	25m2
Вхідна група:			
3. Ресепшн	140m2	4. Рекреаційна зона	140m2
5. Вбиральня	32m2	6. Вбиральня для МГН	30m2
7. Сходові клітини з ліфтом	20m2		
Діагностична зона:			
8. Кабінет функціональної діагностики	24m2	9. Кабінет УЗД	24m2
10. Рентгенівський кабінет	24m2	11. Лабораторія	20m2
12. Кабінет персоналу	16m2		
Зона басейну:			
13. Роздягальня жіноча	45m2	14. Вбиральня з душовою жіноча	20m2
15. Роздягальня чоловіча	45m2	16. Вбиральня з душовою чоловіча	20m2
17. Басейн	920m2	18. Кабінет тренера	36m2
19. Комора	21m2		
Медична зона:			
20. Сходові клітини з ліфтом	20m2	21. Вбиральня	32m2
22. Вбиральня для МГН	30m2	23. Рекреаційна зона	50m2
24. Кабінет терапевта	15m2	25. Кабінет фтизіопараметра	15m2
26. Кабінет логопеда	15m2	27. Кабінет ортопеда	15m2
28. Кабінет відновлення моторики	15m2	29. Кабінет невролога	15m2
30. Масаажний кабінет	24m2	31. Зал для прогулянок(з зоною для корекції на навчання ходи(би))	24m2
32. Кабінет кінзотерапії	15m2	33. Кабінет лікарів	10m2
34. Кабінет електростимуляції	15m2	35. Кабінет гідротерапії	15m2

Зона адміністрації:		
36. Кабінет директора	20m2	37. Кабінет заступника директора
38. Кабінет адміністратора	20m2	39. Кабінет секретаря
40. Кабінет бухгалтерів	20m2	41. Архів
42. Зал для засідань	30m2	43. Вбиральня для персоналу жіноча
44. Роздягальня для персоналу жіноча	16m2	45. Вбиральня для персоналу чоловіча
46. Роздягальня для персоналу чоловіча	16m2	

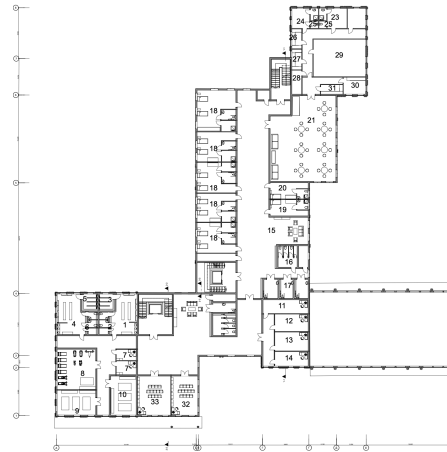


ВИБУХ-СХЕМА

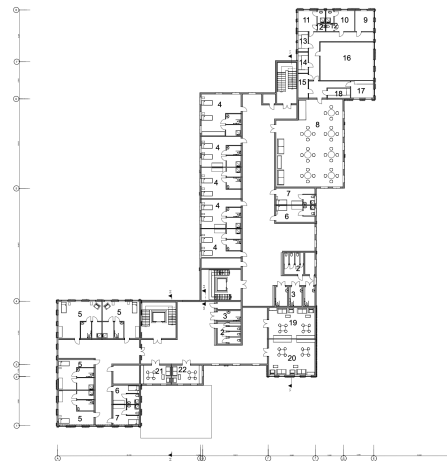
- 01 ВХІДНА ГРУПА
- 02 БАСЕЙН
- 03 ІДАЛЬНІЙ
- 04 ЗОНА ВІПОЧИНКУ
- 05 АДМІНІСТРАЦІЯ
- 06 СПОРТИВНІ ЗАЛИ
- 07 НОМЕРИ ПАЦІЄНТІВ
- 08 МЕДИЧНІ КАБІНЕТИ
- 09 АПТЕЧНИЙ ПУНКТИ
- 10 БЛОК ДІАГНОСТИКИ



ПЛАН НА ВІДМІТЦІ -3.100



ПЛАН НА ВІДМІТЦІ +3.100



ПЛАН НА ВІДМІТЦІ +6.200

ЕКСПЛІКАЦІЯ ПРИМІЩЕНЬ -1 ПОВЕРХУ:

Сховище:		
1. Сходові клітини	20m2	18. Сервісна кімната
2. Основне приміщення укрита	420m2	19. Сервісна кімната
3. Медичний пункт	20m2	20. Сервісна кімната
4. Вбиральня	32m2	21. Сервісна кімната
5. Вбиральня для МГН	30m2	
6. Пральня	20m2	
7. Зберігання брудної білизни	20m2	
8. Зберігання чистої білизни	20m2	
9. Кімната дезінфекції	20m2	
10. Посібне приміщення	15m2	
11. Сервісна кімната	20m2	
12. Сервісна кімната	20m2	
13. Посібне приміщення для басейну	60m2	
14. Сервісна кімната	20m2	
15. Сервісна кімната	20m2	
16. Сервісна кімната	20m2	
17. Сервісна кімната	20m2	

ЕКСПЛІКАЦІЯ ПРИМІЩЕНЬ 2 ПОВЕРХУ:

Спортивна зона:		
1. Роздягальня жіноча	45m2	21. Зала для відвідувачів
2. Вбиральня жіноча	10m2	22. Роздягальня чоловіча
3. Душова жіноча	10m2	23. Роздягальня жіноча з душем
4. Роздягальня чоловіча	45m2	24. Роздягальня чоловіча з душем
5. Вбиральня чоловіча	10m2	25. С/а для персоналу
6. Душова чоловіча	10m2	26. Склад сухих продуктів
7. Кабінет тренера	24m2	27. Склад вологих продуктів
8. Спортивна зала	80m2	28. Холодильна камера
9. Зал з занять фітнесом	45m2	29. Кузня
10. Зал для медитації	45m2	30. М'яна
		31. Роздаткова
Медична зона:		
11. Кабінет психолога	20m2	32. Читальня
12. Кабінет психотерапевта	20m2	33. Лекторій
13. Кабінет для групової терапії	20m2	
14. Кабінет нейропсихолога	20m2	
Житлова зона:		
15. Рекреаційна зона	100m2	
16. Вбиральня	32m2	
17. Вбиральня для МГН	30m2	
18. Палата двомісна	30m2	
19. Кімната відпочинку лікарів	10m2	
20. Кімната відпочинку медсестри	10m2	

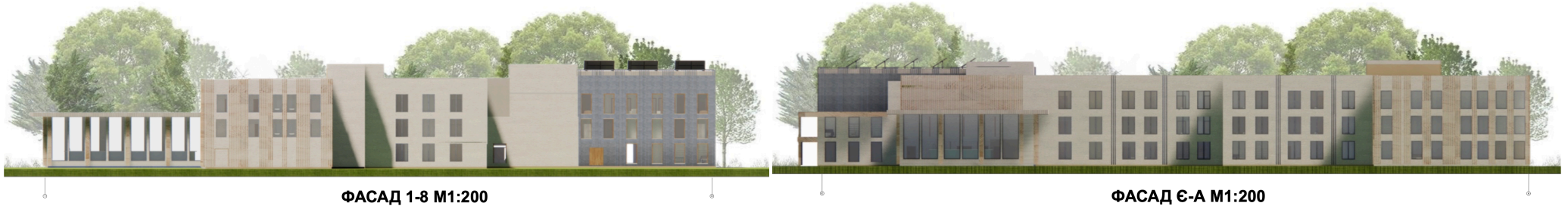
ЕКСПЛІКАЦІЯ ПРИМІЩЕНЬ 3 ПОВЕРХУ:

Житлова зона:		
1. Рекреаційна зона	100m2	
2. Вбиральня	32m2	
3. Вбиральня для МГН	30m2	
4. Палата двомісна	30m2	
5. Палата одномісна	15m2	
6. Кімната відпочинку лікарів	10m2	
7. Кімната відпочинку медсестри	10m2	
Зона Ідальні:		
8. Зала для відвідувачів	350m2	
9. Роздягальня чоловіча	13m2	
10. Роздягальня жіноча з душем	15m2	
11. Роздягальня чоловіча з душем	15m2	
12. С/а для персоналу	2m2	
13. Склад сухих продуктів	7m2	
14. Склад вологих продуктів	7m2	
15. Холодильна камера	7m2	
16. Кузня	7m2	
17. М'яна	20m2	
18. Роздаткова	12m2	
Зона для занять хоббі:		
19. Читальня	40m2	
20. Лекторій	40m2	
21. Зал для малювання	20m2	
22. Кімната ігрової терапії	20m2	

Фасади



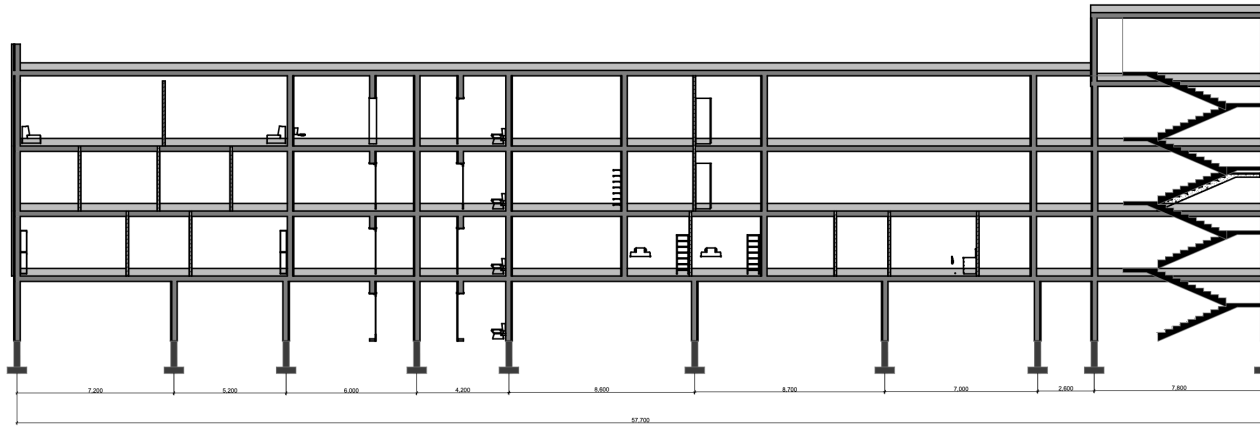
ФАСАД А-Е М1:200



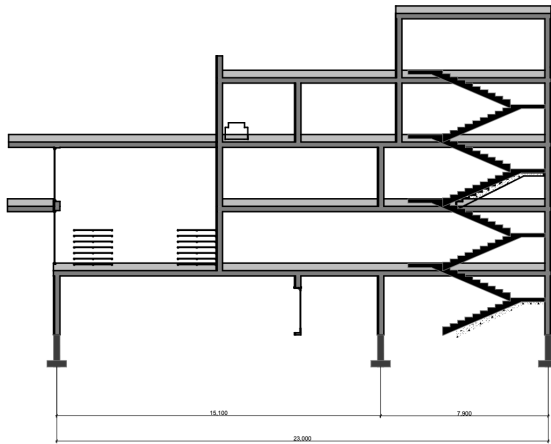
ФАСАД 1-8 М1:200

ФАСАД Е-А М1:200

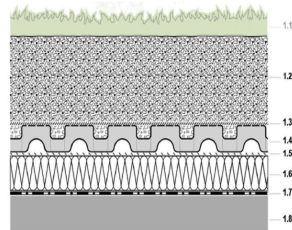
Конструктивні рішення



РОЗРІЗ 1-1 М1:200



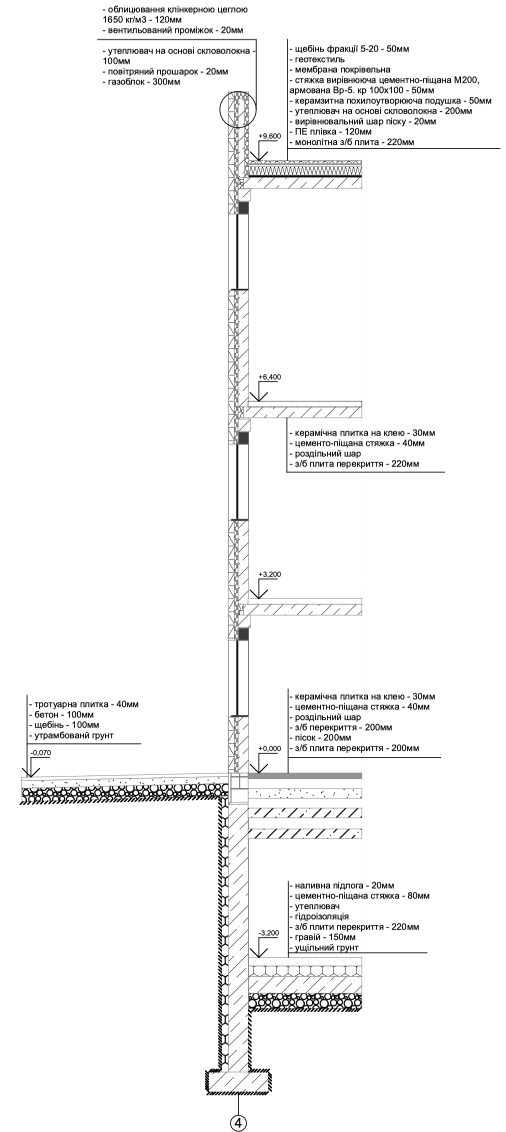
РОЗРІЗ 2-2 М1:200



КОНСТРУКЦІЯ ЗЕЛЕНОГО ДАХУ

"САД НА ДАХУ" з Floradrain FD 60-E

1.1 Газон, багаторічні рослини, чагарники, невеликі дерева	
1.2 Системний субстрат "Сад на даху"	Від 200мм
1.3 Системний фільтр SF, ZnCo	0,6мм
1.4 Дренажно-накопичувальний елемент Floradrain FD 60-E, заповнений мінералами субстратами Zincolit, ZnCo	60мм
1.5 Розділювальна мембрана TGV 21, ZnCo	0,55мм
1.6 Теплоізоляція (екструдований пінополістирол, XPS)	
1.7 Захист від проростання коренів WSB 100-PO, ZnCo	1,1мм
1.8 Конструкція даху з гідроізоляцією	

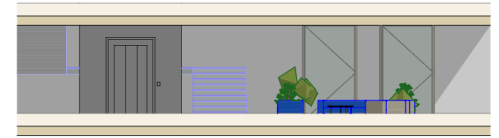
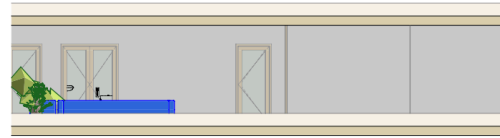


РОЗРІЗ ПО СТІНІ М1:50

Візуалізація об'єкту



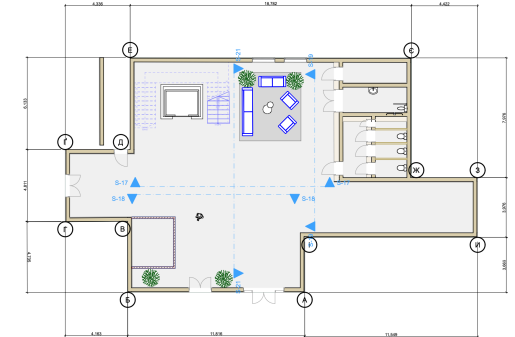
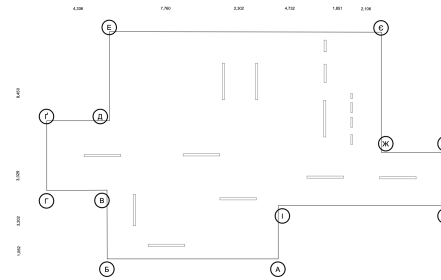
Дизайн інтер'єру



РОЗГОРТКА СТІНИ М:200

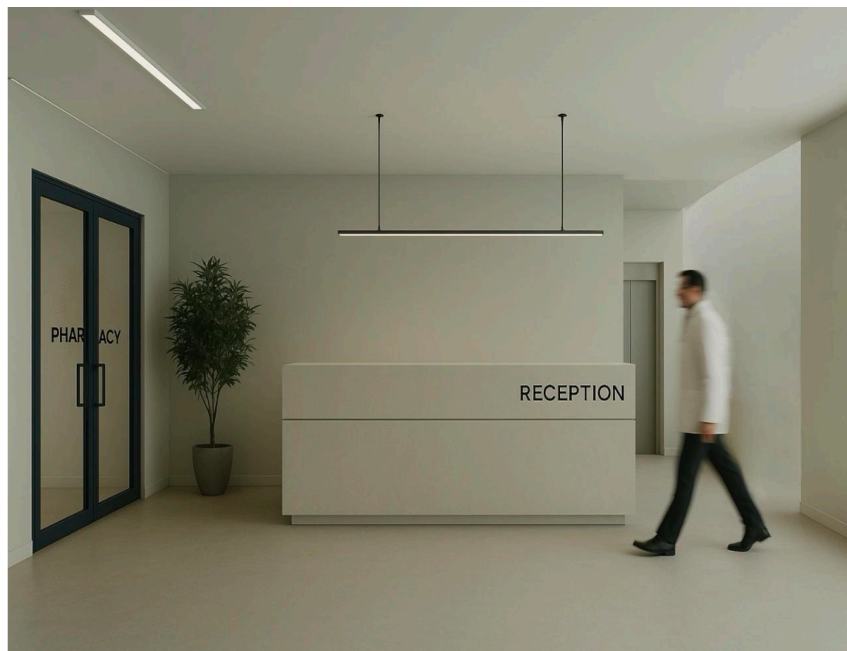
№	Назва	Матеріал	Колір	Вид покриття
1	Стіни	Шпукатурка "Сарапол Самітек 7"		Матова, фарба з мікротекстурою
2	Стіна за рецепцією / стійка	Плитки HPL Fundermax Light Grey		Напівматова, зносостійка поверхня
3	Підлога в зоні очікування	Ламінат Egger Pro Classic Oak		Напівматовий, антивосканий
4	Підлога рецепції / коридори	Керамограніт Atlas Concorde "Boost White"		Матова, протиковзка
5	Стільниця рецепції, мебелі вставки	Натуральний шпон ясеня		Напівматовий, лакований

№	Назва	Матеріал	Колір	Вид покриття
6	Перегородки біля сходів	Скло прозоре гартоване		Гладке, прозоре
7	Ножки стовпків, ручки, основи меблів	Метал чорний фарбований		Матовий порошковий
8	Оббивка м'яких меблів (дивани/крісло)	Текстиль Gabriel "Europrost"		Напівгруба фактура, зносостійкий
9	Декор — горшки для рослин	Кашпо керамічне темне		Матове, текстурне

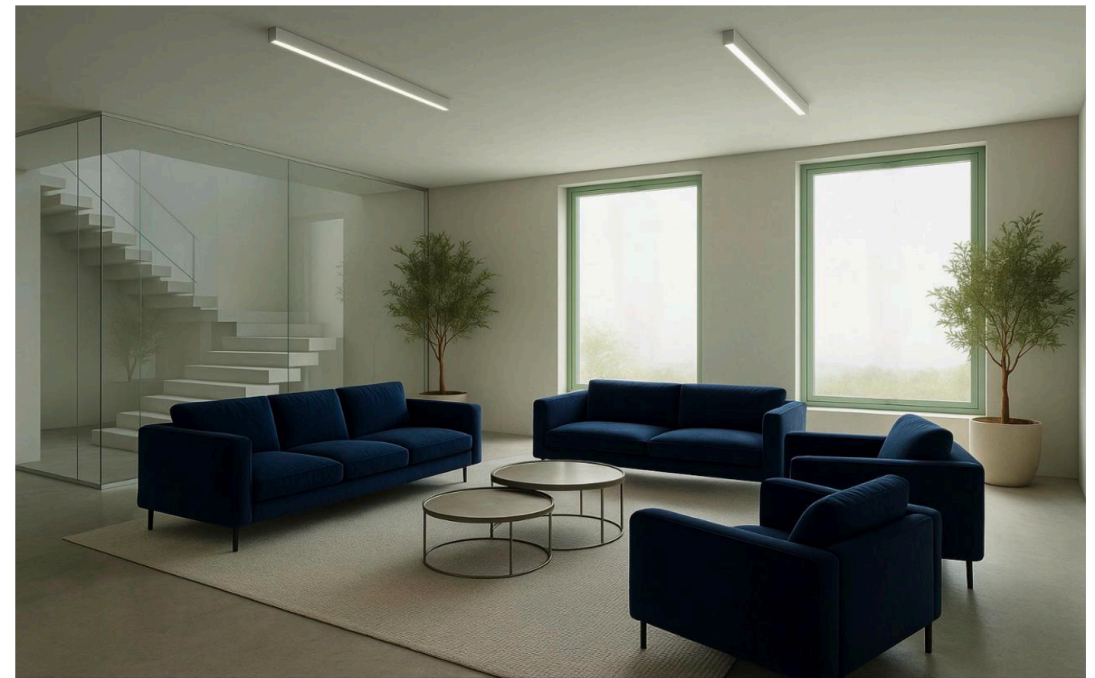


ПЛАН СТЕЛІ М:200

ПЛАН ПІДЛОГИ М:200



ВІЗУАЛІЗАЦІЯ РЕЦЕПЦІЇ



ІНТЕР'ЄРНЕ ЗОБРАЖЕННЯ ВЕСТИБЮЛЮ

