

**МІНІСТЕРСТВО ОСВІТИ І НАУКИ УКРАЇНИ**  
**КИЇВСЬКИЙ НАЦІОНАЛЬНИЙ УНІВЕРСИТЕТ БУДІВНИЦТВА І АРХІТЕКТУРИ**

Факультет урбаністики та просторового планування

Кафедра міського будівництва

**КВАЛІФІКАЦІЙНА РОБОТА МАГІСТРА**

Тема:

Принципи та методи інженерної підготовки і благоустрою на прикладі території  
Спасо-Преображенського духовно-просвітницького реабілітаційного центру з  
храмом за адресою: вулиця Ракетна 8 в м. Києві

Виконав: студент групи УПШ м - 23

Рибальченко Гавриіл Олександрович

Галузь знань: 19 "Архітектура та будівництво"

Спеціальність: 192 "Будівництво та цивільна інженерія"

Спеціалізація: "Міське будівництво та господарство"

ОНП: "Урбаністика та просторове планування"

Керівник: д. арх. проф. Дьомін М.М.

# МЕТА ТА ЗАДАЧІ ДОСЛІДЖЕННЯ

**Мета кваліфікаційної роботи магістра** - запропонувати принципи та методи інженерної підготовки і благоустрою на прикладі території Спасо-Преображенського духовно-просвітницького реабілітаційного центру з храмом за адресою: вулиця Ракетна 8 в м. Києві.

**Актуальність** - проведення оцінки існуючого стану та сучасного використання території Спасо-Преображенського духовно-просвітницького реабілітаційного центру з храмом за адресою: вулиця Ракетна 8 в м. Києві з метою розробки пропозицій щодо інженерної підготовки та благоустрою території дослідження.

## Завдання кваліфікаційної роботи магістра:

1. Провести аналіз існуючої нормативно-законодавчої, науково-методичної літератури.
2. Зробити оцінку існуючого стану території.
3. Проведення натурних обстежень.
4. Проаналізувати розміщення Спасо-Преображенського духовно-просвітницького реабілітаційного центру з храмом в функціонально-просторовій структурі міста Києва.
5. Виділити принципи і методи інженерної підготовки і благоустрою території.
6. Розробити функціональне використання території Спасо-Преображенського духовно-просвітницького реабілітаційного центру з храмом за адресою: вулиця Ракетна 8 в м. Києві.
7. Розробити заходи щодо інженерної підготовки та благоустрою території: генеральний план, концепцію дендроплану, ТП.
8. Надання висновків, щодо створення виразного архітектурно-просторового середовища на території Спасо-Преображенського духовно-просвітницького реабілітаційного центру з храмом в м. Києві.

**Предмет дослідження** - територія Спасо-Преображенського духовно-просвітницького реабілітаційного центру по вулиці Ракетній, будинок 8 в місті Києві.

**Об'єктом наукових досліджень** є визначення принципів та методів інженерної підготовки і благоустрою на прикладі території Спасо-Преображенського духовно-просвітницького реабілітаційного центру по вулиці Ракетній, 8 в місті Києві.

## Методи дослідження:

- аналіз існуючої нормативної і науково-методичної літератури;
- метод натурних обстежень;
- вивчення сучасного стану використання території дослідження;
- розробка пропозицій щодо інженерної підготовки та благоустрою території.

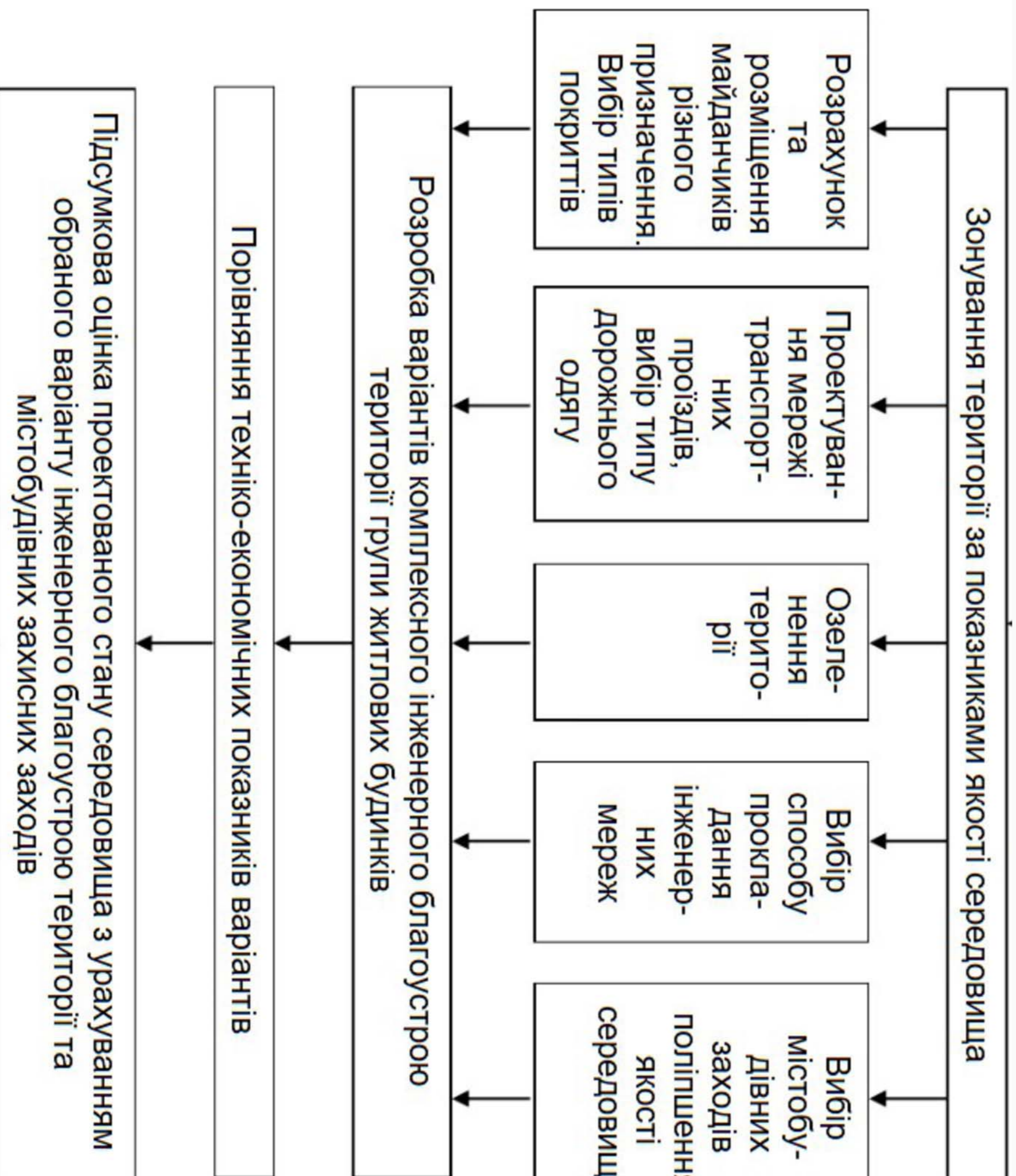
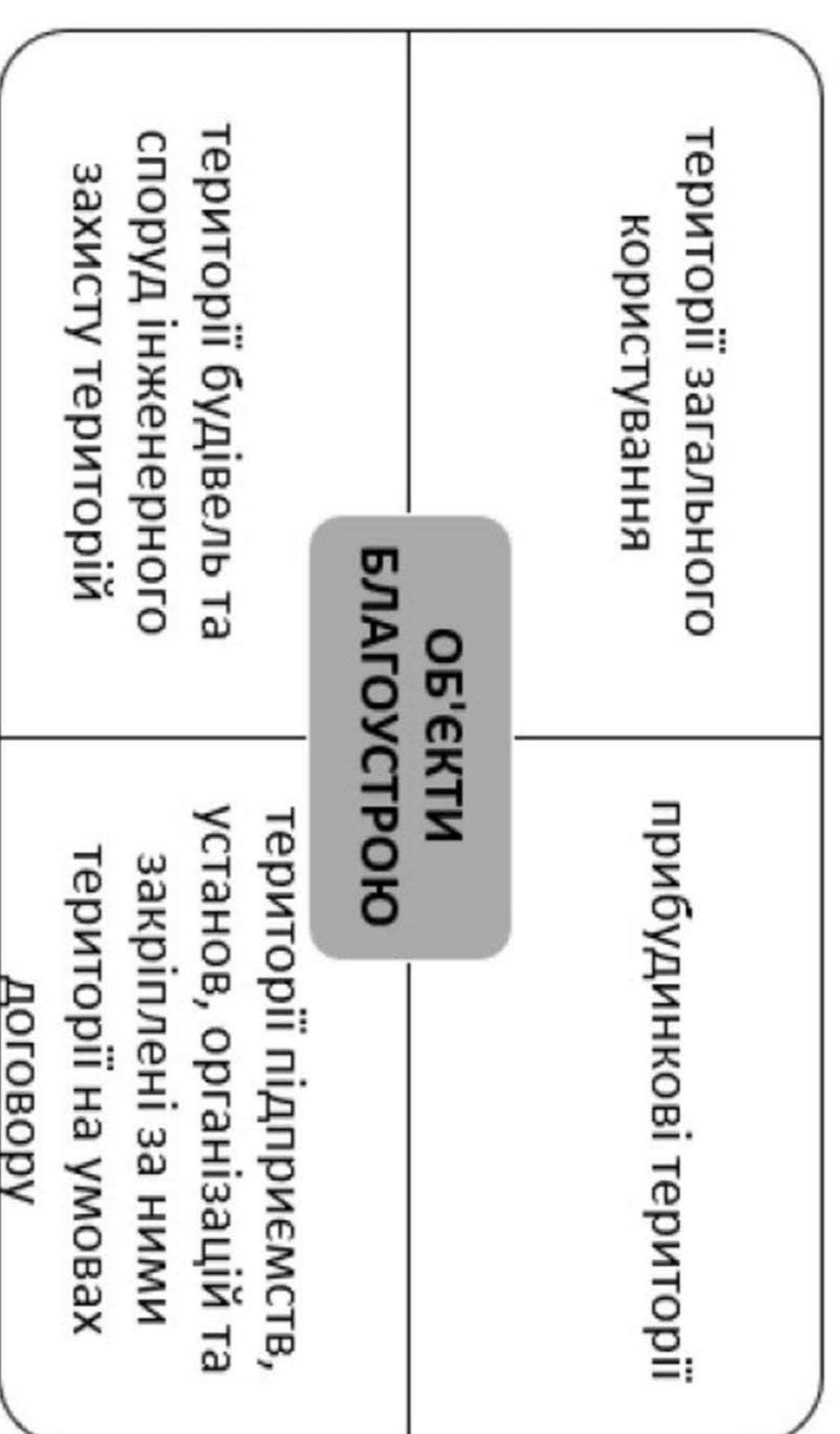
КВАЛІФІКАЦІЙНА РОБОТА МАГІСТРА						
Змін.	К-ть	Прізвище	Підпис	Дата		
Виконав		Рибальченко Т.О.				
Керівник		д. арх. проф. Давид М.М.				
Зав. кафе.		гол. Приймаченко О.В.				
Принципи та методи інженерної підготовки і благоустрою на прикладі території Спасо-Преображенського духовно-просвітницького реабілітаційного центру з храмом за адресою: вулиця Ракетна 8 в м. Києві						
Мета та задачі дослідження				Стаття	Маса	Масштаб
				КРМ		
				Архш 1	Архш 10	
				КНУБА		
				ФУПП, УПП м - 23		



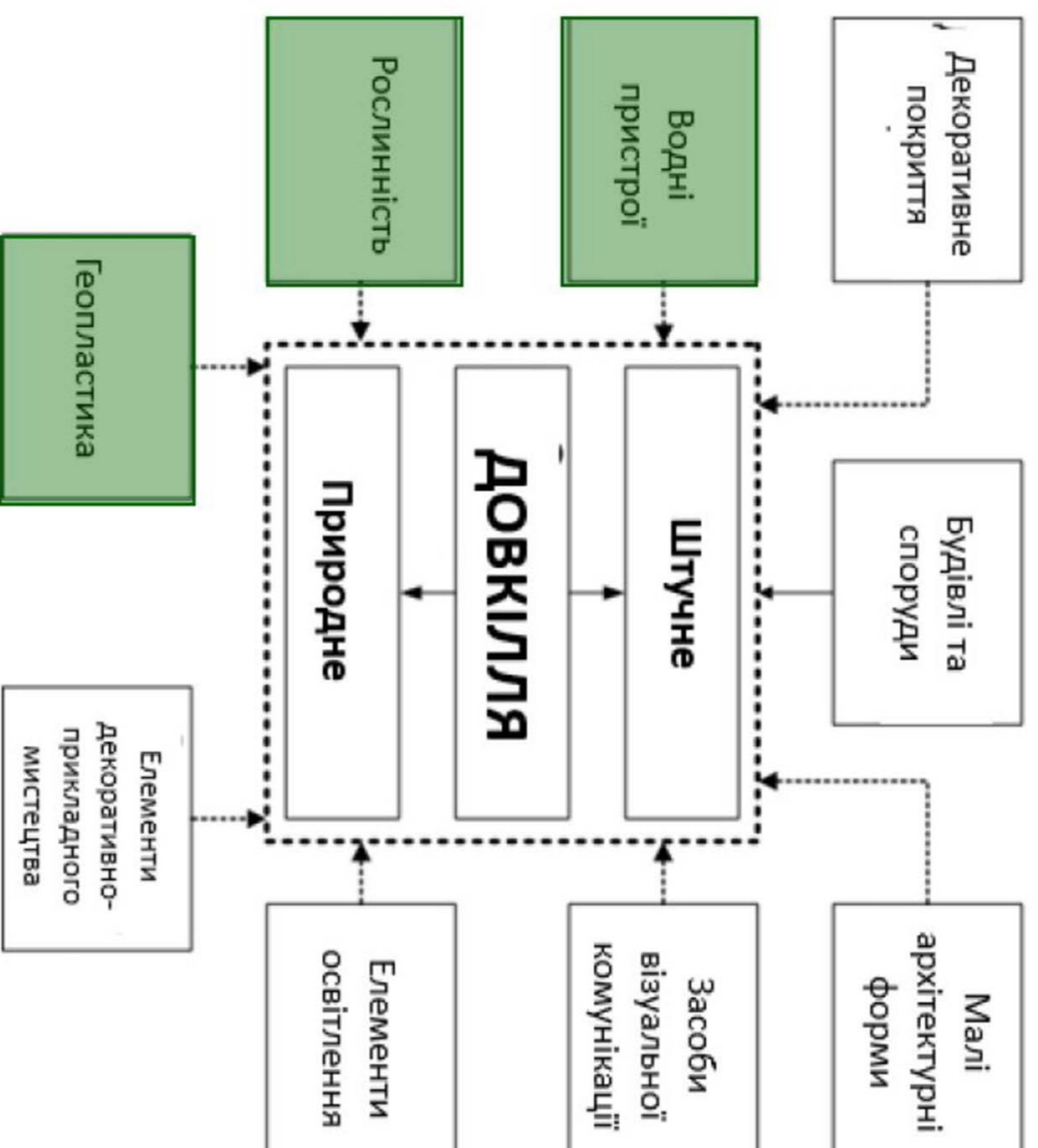
# 3 ПРИНЦИПИ ТА МЕТОДИ ІНЖЕНЕРНОЇ ПІДГОТОВКИ ТА БЛАГОУСТРОЮ ТЕРИТОРІЇ

**Благоустрій населених пунктів** – комплекс робіт з інженерного захисту, розчищення, осушення та озеленення території, а також соціально-економічних, організаційно-правових та *екологічних заходів*, які реалізуються з метою покращення мікроклімату, санітарного очищення, зниження рівня шуму тощо на території населеного пункту для її раціонального використання, належного утримання та охорони, а також створення умов щодо захисту і відновлення сприятливого для життєдіяльності людини довкілля.

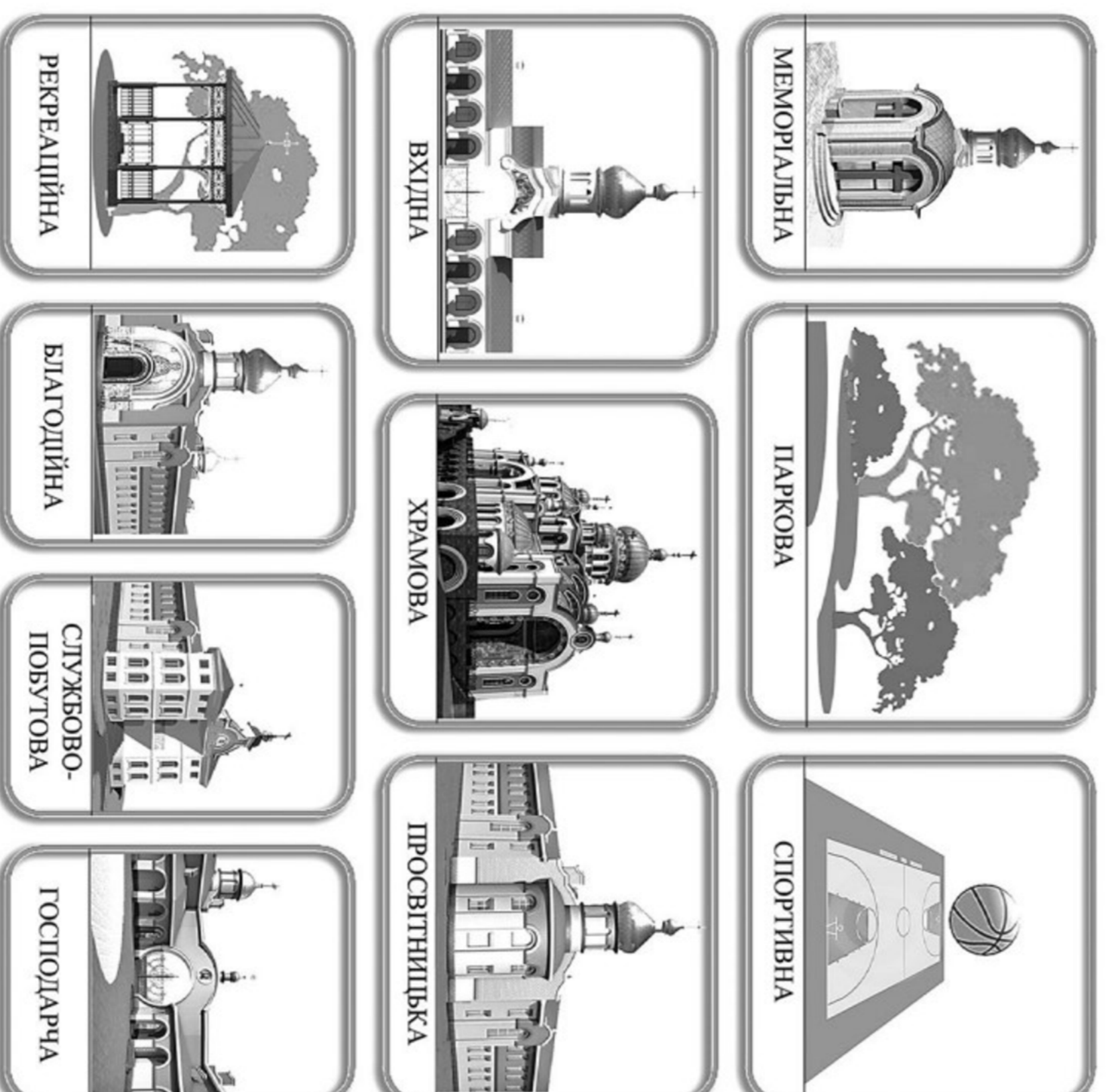
## Об'єкти благоустрою населених пунктів



## Схема елементів благоустрою



## Схема функціонального зонування території храмового комплексу



## Система благоустрою населених пунктів вкючас:

- 1) управління у сфері благоустрою населених пунктів;
- 2) визначення суб'єктів та об'єктів у сфері благоустрою;
- 3) організацію благоустрою;
- 4) стандартизацію і нормування у сфері благоустрою населених пунктів;
- 5) фінансове забезпечення благоустрою;
- 6) здійснення державного, самоврядного і громадського контролю у сфері благоустрою;
- 7) встановлення відповідальності за порушення законодавства у сфері благоустрою.

## Об'єкти благоустрою:

Парки, рекреаційні зони, сади, сквери та майданчики; пам'ятки культурної та історичної спадщини; майдани, площі, бульвари, проспекти; вулиці, дороги, провулки, узвози, проїзди, пішохідні та велосипедні доріжки; пляжі; кладовища; прибудинкові території; території будівель та споруд інженерного захисту території; території підприємств, установ, організацій та закріплені за ними території на умовах договору. Покриття площ, вулиць, доріг, проїздів, алей, бульварів, тротуарів, пішохідних зон і доріжок; зелені насадження; будівлі та споруди системи збирання і вивезення відходів; засоби та обладнання зовнішнього освітлення та зовнішньої реклами; технічні засоби регулювання дорожнього руху.

## Елементи благоустрою:

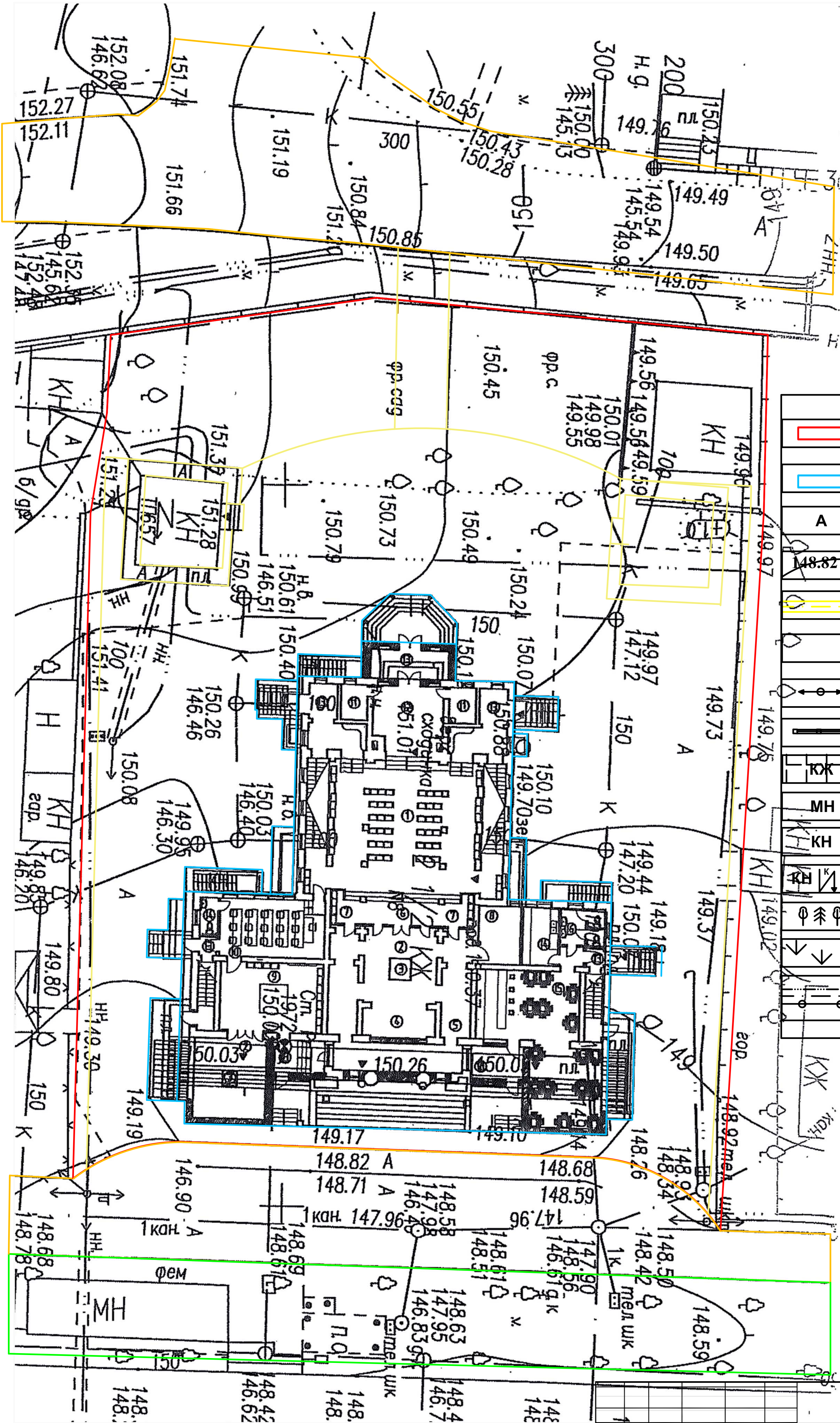
будівлі та споруди системи інженерного захисту території; комплекси та об'єкти монументального мистецтва; обладнання (елементи) дитячих, спортивних та інших майданчиків; малі архітектурні форми; інші елементи благоустрою, визначені нормативно-правовими актами.

## Функції благоустрою

Інтегруюча      Ідеологічна      Евристична      Інформаційна

КВАЛІФІКАЦІЙНА РОБОТА МАГІСТРА					
Зміст	К-ть	Прізвище	Піліпце	Дата	
Виконав		Рибальченко Г.О.			
Керівник		д. арх. проф. Девоний М.М.			
Зав. кафедр.		доц. Приймаченко О.В.			
				Принципи та методи інженерної підготовки і благоустрою та прикладної території	Стадія
				дусовно-просвітницького та реабілітаційного центру з архітектурно-будівельними 8 в. м. Київ	Маса
					Масштаб
					КРМ
				Арх. ш. 3	Арх. ш. 10
				КНУБА	ФУШП, УПШ м. - 23

# 4 ТОПОГРАФІЧНА ЗЙОМКА. ІСНУЮЧИЙ СТАН ТЕРИТОРІЇ СПАСО-ПРЕОБРАЖЕНСЬКОГО ДУХОВНО-ПРОСВІТНИЦЬКОГО РЕАБІЛІТАЦІЙНОГО ЦЕНТРУ З ХРАМОМ В М. КИЄВІ



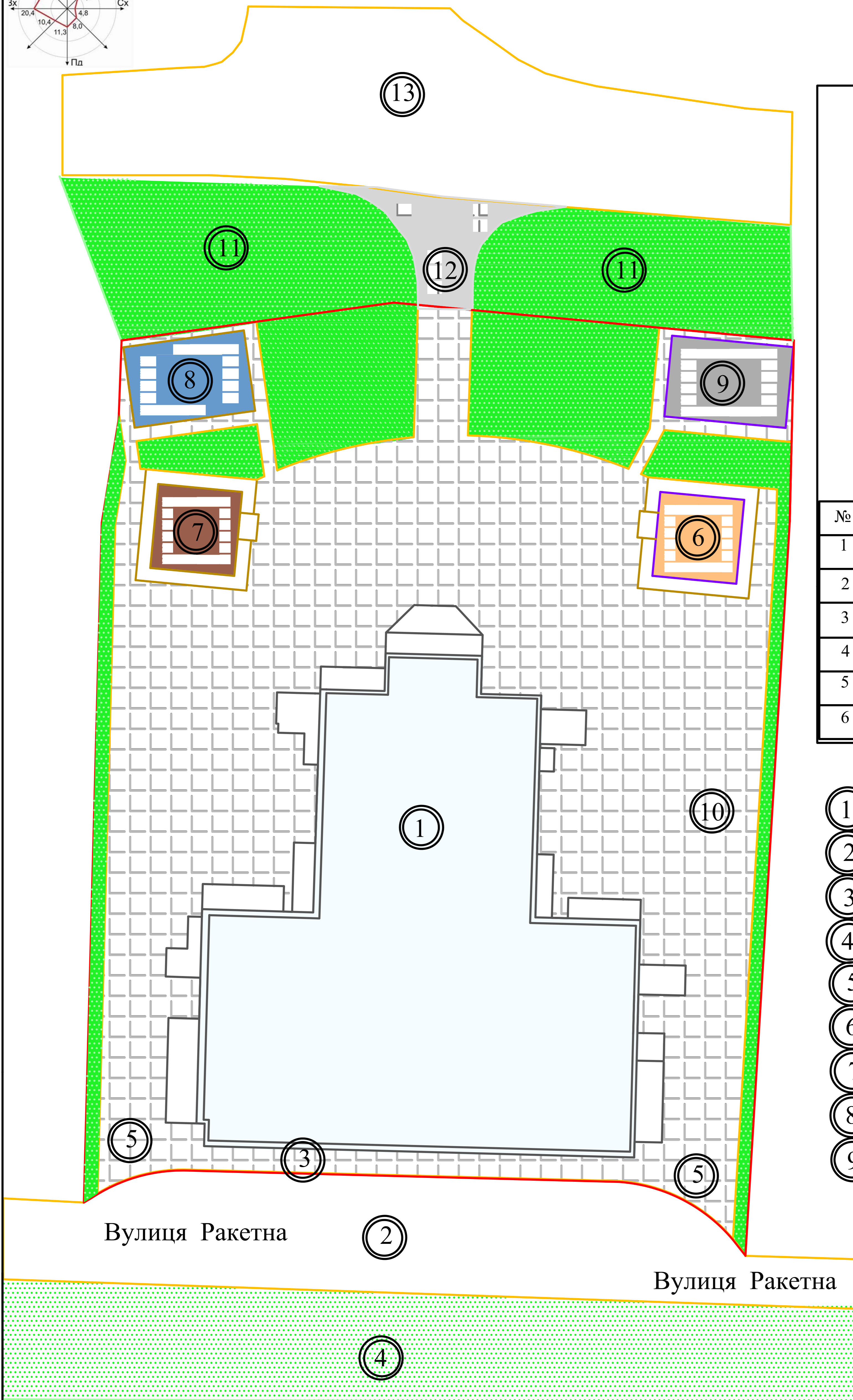
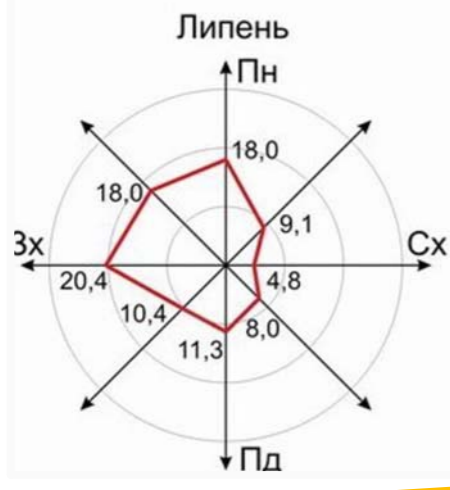
## УМОВНІ ПОЗНАЧЕННЯ

	Межа території проектування Спасо-Преображенського центру
	Межа будівлі Спасо-Преображенського центру
	Стоянка для автомобілів
	Існуючі горизонталі. Чорні відмітки землі
	Існуюча ВДМ
	Газон
	Освітлювальні мачти
	Огорожа (забор)
	Житлова зона
	Мала архітектурна форма
	Кадастровий номер
	Цегляна щитова
	Дерева існуючі
	Територія під озеленення
	Існуючі інженерні мережі

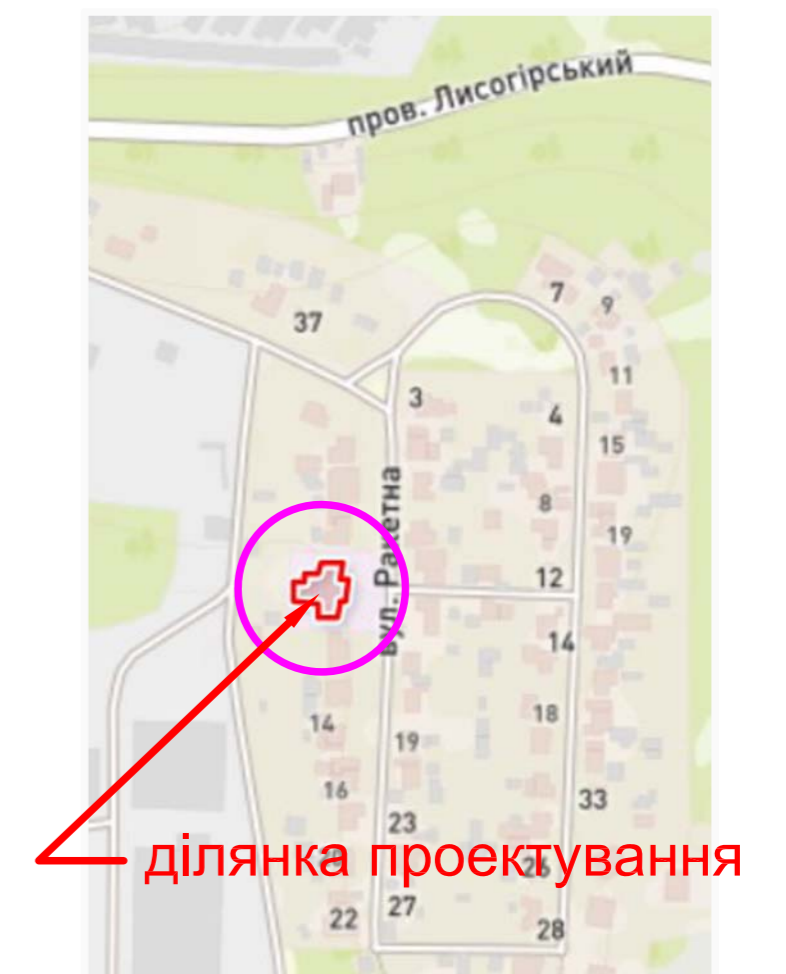
## КВАЛІФІКАЦІЙНА РОБОТА МАГІСТРА

Змін.	К-ть	Прізвище	Підпис	Дата	Принципи та методи інженерної підготовки і благоустрою на прикладі території Спасо-Преображенського духовно-просвітницького реабілітаційного центру з храмом за адресою: вулиця Ракетна 8 в м. Києві	Стадія	Маса	Масштаб
Виконав		Рибальченко Г.С.				КРМ		1:200
Керівник		д. арх. проф. Дьомін М.М.				Аркуш 4	Аркушів 10	
Зав.каф.		доц. Приймаченко О.В.			Топографічна зйомка. Існуючий стан території Спасо-Преображенського духовно-просвітницького реабілітаційного центру з храмом в м. Києві	КНУБА ФУПП, УПП м - 23		

# ПЛАН ФУНКЦІОНАЛЬНОГО ВИКОРИСТАННЯ ТЕРИТОРІЇ СПАСО-ПРЕОБРАЖЕНСЬКОГО ДУХОВНО-ПРОСВІТНИЦЬКОГО РЕАБІЛІТАЦІЙНОГО ЦЕНТРУ З ХРАМОМ В М. КИЄВІ



### СИТУАЦІЙНИЙ ПЛАН



Території ділянки Спасо-Преображенського духовно-просвітницького, реабілітаційного центру з храмом за адресою: вулиця Ракетна 8 в м. Києві, Голосіївський район

### ТЕП

№	Показники	Значення
1	Площа проектної ділянки	2470 м.кв
2	Площа будівлі Спасо-Преображенського духовно-просвітницького, реабілітаційного центру з храмом	910 м.кв.
3	Площа зони відпочинку	72 м.кв
4	Площа під покриття (проектна)	1287 м.кв
5	Площа під озеленення (проектна)	93 м.кв.
6	Площа господарських приміщень	108 м.кв

### ФУНКЦІОНАЛЬНЕ ЗОНУВАННЯ ЕКСПЛІКАЦІЯ

- 1 Хрмова зона (храм, дзвінниця, хрещальня, майданчики для відпочинку парафіян, спортивна зона, тренажерний зал, просвітницька)
- 2 Існуюча вулично-дорожня мережа, заїзд з вул. Ракетна
- 3 Меморіальна зона, поклонний хрест
- 4 Існуючий бульвар в межах вулиці Ракетної
- 5 Пожежний проїзд, заїзд на територію храму з боку вулиці Ракетна
- 6 Зона відпочинку (альтанка, бювет, скважина)
- 7 Службово-побутова зона
- 8 Благодійна (трапезна, медичне обслуговування, окрема каплиця, майданчик тихого відпочинку)
- 9 Господарська зона, гараж, майстерні, туалет, будка сторожа, церковна крамниця
- 10 Стоянка для гостей автомобілів
- 11 Зелена зона, паркова
- 12 Вхідна зона. Центральний заїзд, вхід для парафіян
- 13 Існуюча вулиця

Вулиця Ракетна

КВАЛІФІКАЦІЙНА РОБОТА МАГІСТРА				
Змін.	К-ть	Прізвище	Підпис	Дата
Виконав		Рибальченко Г.С.		
Керівник		д. арх. проф. Дюмін М.М.		
Зав.каф.		доц. Приймаченко О.В.		
Принципи та методи інженерної підготовки і благоустрою на прикладі території Спасо-Преображенського духовно-просвітницького реабілітаційного центру з храмом за адресою: вулиця Ракетна 8 в м. Києві				
			Стадія	Маса
			КРМ	1:200
			Аркуш 5	Аркушів 10
КНУБА ФУПП, УПП м - 23				

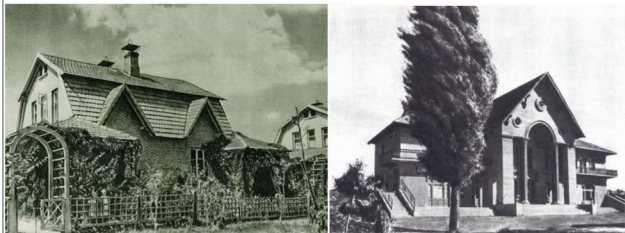
# АРХІТЕКТУРНО-ПЛАНУВАЛЬНІ РІШЕННЯ

ІСТОРИЧНА ДОВІДКА  
РОЗВИТКУ СПАСО-ПРЕОБРАЖЕНСЬКОГО  
ДУХОВНО-ПРОСВІТНИЦЬКОГО  
РЕАБІЛІТАЦІЙНОГО ЦЕНТРУ З ХРАМОМ ЗА  
АДРЕСОЮ ВУЛ. РАКЕТНА 8 В М. КИЄВІ

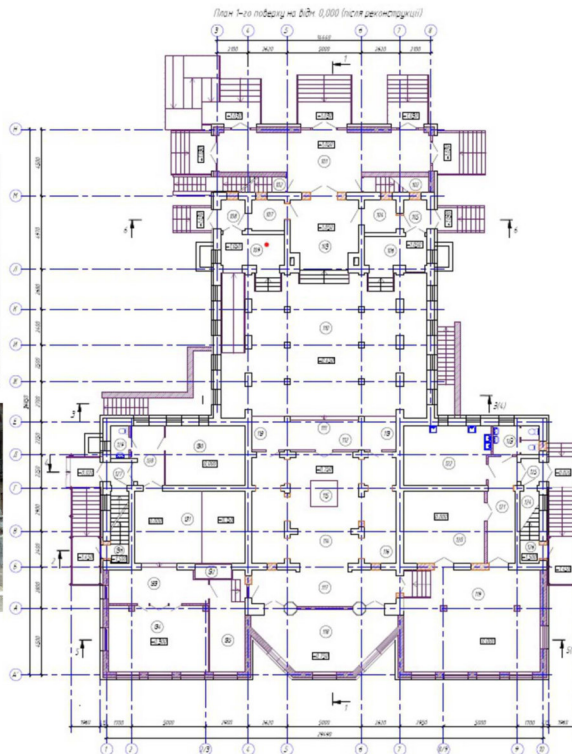
ПЛАН 1-ГО ПОВЕРХУ НА ВІДМІТЦІ 0,00 ТА 2-ГО ПОВЕРХУ НА ВІДМІТЦІ +4,500. ПРОЕКТНЕ РІШЕННЯ

ЕКСПЛІКАЦІЯ ПРИМІЩЕНЬ  
1-ГО ПОВЕРХУ

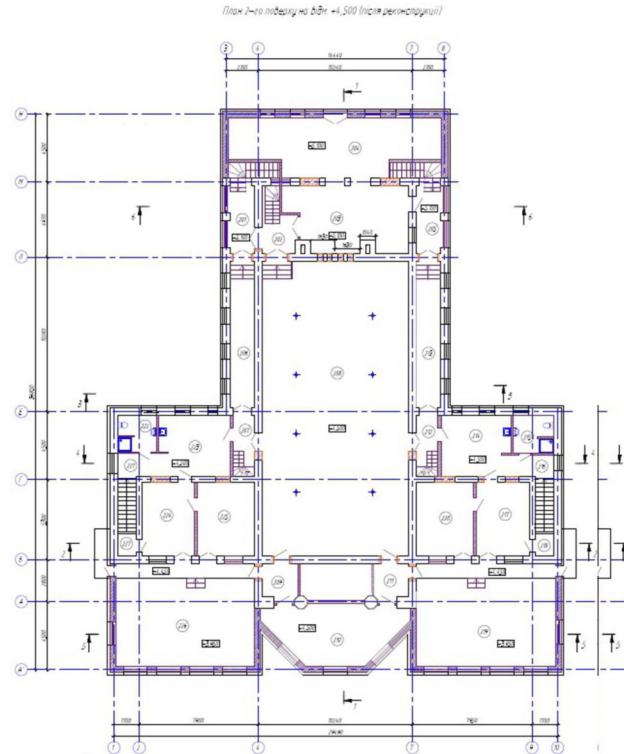
ФОТОФІКСАЦІЇ



3-Д ВІЗУАЛІЗАЦІЇ



ФАСАД Н - А У ВІСЯХ 1-10

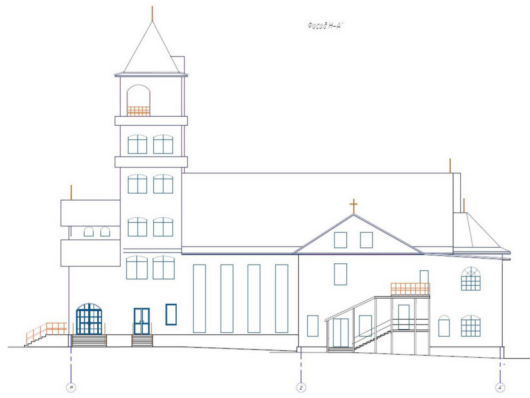
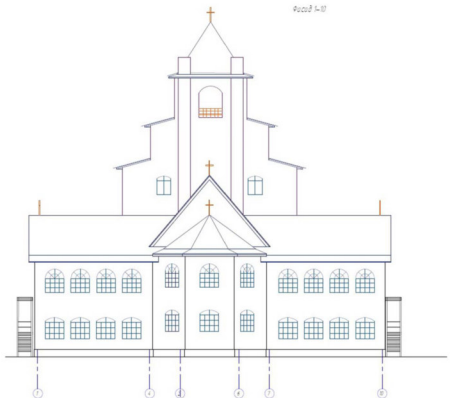


ФАСАД Н - А. ПРОЕКТНЕ РІШЕННЯ

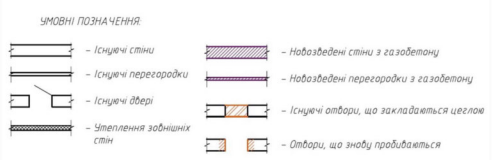
№	Назва приміщення	Площа, кв.м
01	Храм	214,8
02	Сходи вхідні	1,52
03	Сходи	2,81
04	Сходи	1,68
05	Сходи	2,11
06	Сходи	2,17
07	Сходи	2,18
08	Сходи	2,20
09	Сходи	2,21
10	Сходи	2,22
11	Сходи	2,23
12	Сходи	2,24
13	Сходи	2,25
14	Сходи	2,26
15	Сходи	2,27
16	Сходи	2,28
17	Сходи	2,29
18	Сходи	2,30
19	Сходи	2,31
20	Сходи	2,32
21	Сходи	2,33
22	Сходи	2,34
23	Сходи	2,35
24	Сходи	2,36
25	Сходи	2,37
26	Сходи	2,38
27	Сходи	2,39
28	Сходи	2,40
29	Сходи	2,41
30	Сходи	2,42
31	Сходи	2,43
32	Сходи	2,44
33	Сходи	2,45
34	Сходи	2,46
35	Сходи	2,47
36	Сходи	2,48
37	Сходи	2,49
38	Сходи	2,50
39	Сходи	2,51
40	Сходи	2,52
41	Сходи	2,53
42	Сходи	2,54
43	Сходи	2,55
44	Сходи	2,56
45	Сходи	2,57
46	Сходи	2,58
47	Сходи	2,59
48	Сходи	2,60
49	Сходи	2,61
50	Сходи	2,62
51	Сходи	2,63
52	Сходи	2,64
53	Сходи	2,65
54	Сходи	2,66
55	Сходи	2,67
56	Сходи	2,68
57	Сходи	2,69
58	Сходи	2,70
59	Сходи	2,71
60	Сходи	2,72
61	Сходи	2,73
62	Сходи	2,74
63	Сходи	2,75
64	Сходи	2,76
65	Сходи	2,77
66	Сходи	2,78
67	Сходи	2,79
68	Сходи	2,80
69	Сходи	2,81
70	Сходи	2,82
71	Сходи	2,83
72	Сходи	2,84
73	Сходи	2,85
74	Сходи	2,86
75	Сходи	2,87
76	Сходи	2,88
77	Сходи	2,89
78	Сходи	2,90
79	Сходи	2,91
80	Сходи	2,92
81	Сходи	2,93
82	Сходи	2,94
83	Сходи	2,95
84	Сходи	2,96
85	Сходи	2,97
86	Сходи	2,98
87	Сходи	2,99
88	Сходи	3,00
89	Сходи	3,01
90	Сходи	3,02
91	Сходи	3,03
92	Сходи	3,04
93	Сходи	3,05
94	Сходи	3,06
95	Сходи	3,07
96	Сходи	3,08
97	Сходи	3,09
98	Сходи	3,10
99	Сходи	3,11
100	Сходи	3,12

2-ГО ПОВЕРХУ

№	Назва приміщення	Площа, кв.м
101	Архівні документи	1,00
102	Архівні документи	1,00
103	Архівні документи	1,00
104	Архівні документи	1,00
105	Архівні документи	1,00
106	Архівні документи	1,00
107	Архівні документи	1,00
108	Архівні документи	1,00
109	Архівні документи	1,00
110	Архівні документи	1,00
111	Архівні документи	1,00
112	Архівні документи	1,00
113	Архівні документи	1,00
114	Архівні документи	1,00
115	Архівні документи	1,00
116	Архівні документи	1,00
117	Архівні документи	1,00
118	Архівні документи	1,00
119	Архівні документи	1,00
120	Архівні документи	1,00
121	Архівні документи	1,00
122	Архівні документи	1,00
123	Архівні документи	1,00
124	Архівні документи	1,00
125	Архівні документи	1,00
126	Архівні документи	1,00
127	Архівні документи	1,00
128	Архівні документи	1,00
129	Архівні документи	1,00
130	Архівні документи	1,00
131	Архівні документи	1,00
132	Архівні документи	1,00
133	Архівні документи	1,00
134	Архівні документи	1,00
135	Архівні документи	1,00
136	Архівні документи	1,00
137	Архівні документи	1,00
138	Архівні документи	1,00
139	Архівні документи	1,00
140	Архівні документи	1,00
141	Архівні документи	1,00
142	Архівні документи	1,00
143	Архівні документи	1,00
144	Архівні документи	1,00
145	Архівні документи	1,00
146	Архівні документи	1,00
147	Архівні документи	1,00
148	Архівні документи	1,00
149	Архівні документи	1,00
150	Архівні документи	1,00

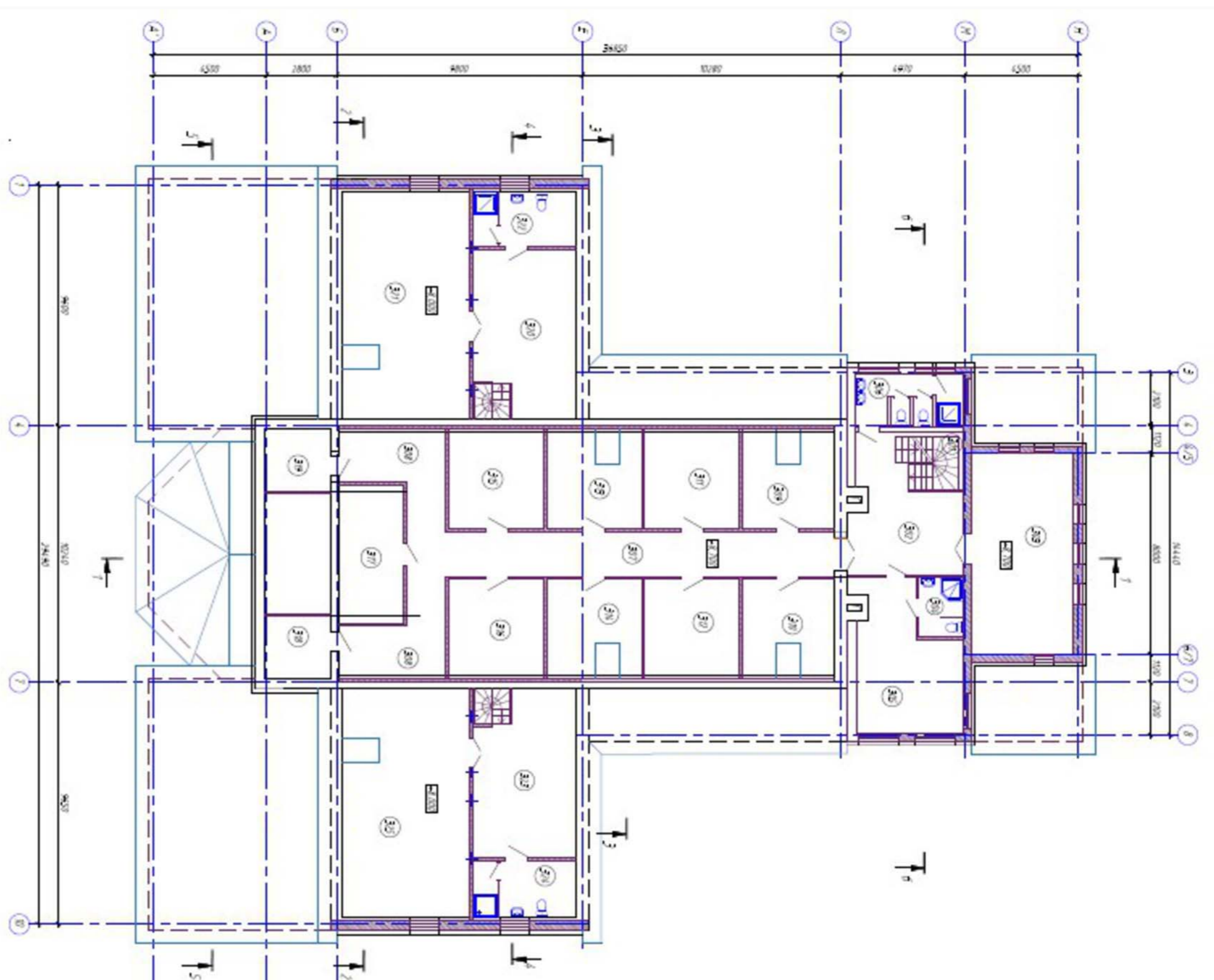


УМОВНІ ПОЗНАЧЕННЯ



КВАЛІФІКАЦІЙНА РОБОТА МАГІСТРА				Принципи та методи інженерної підготовки і благоустрою на прикладі території Спасо-Преображенського духовно-просвітницького реабілітаційного центру з храмом за адресою вулиця Ракетна 8 в м. Києві			
Змін.	К-ть.	Прізвище	Підпис	Дата	Стадія	Маса	Масштаб
Виконав		Рибальченко Г.С.			КРМ		1:200
Керівник		д. арх. проф. Дьомин М.М.					
Зав.каф.		доц.Примаченко О.В.			Аркуш 6	Аркушів 10	
Архітектурно-планувальні рішення					КНУБА ФУПП, УПІП м - 23		

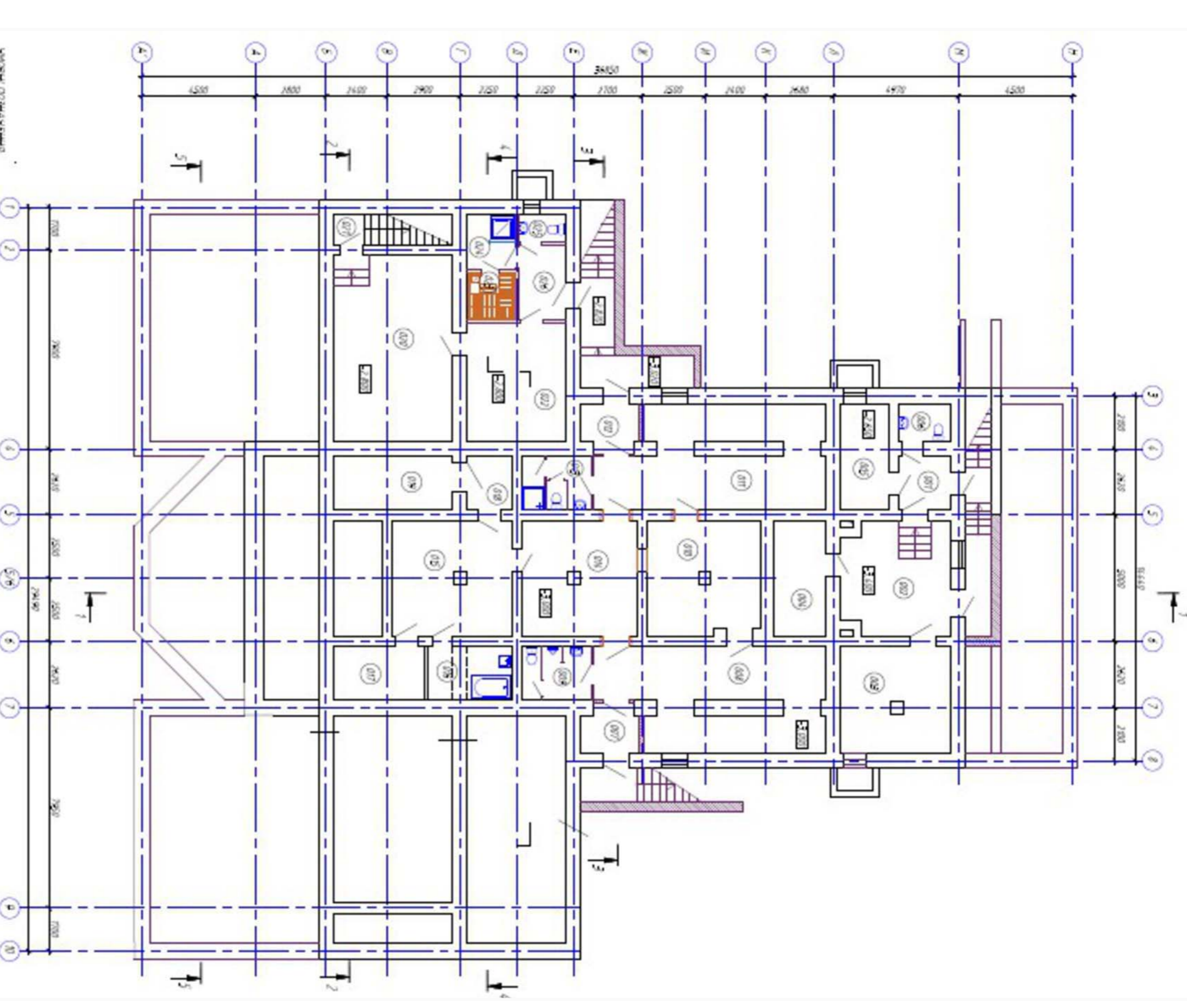
План мансардного (3-го) поверху на відм. +8,700 (масштаб: 1:200)



План ярусу будівництва на відм. +19,400 (масштаб: 1:200)



План підвального поверху (масштаб: 1:200)



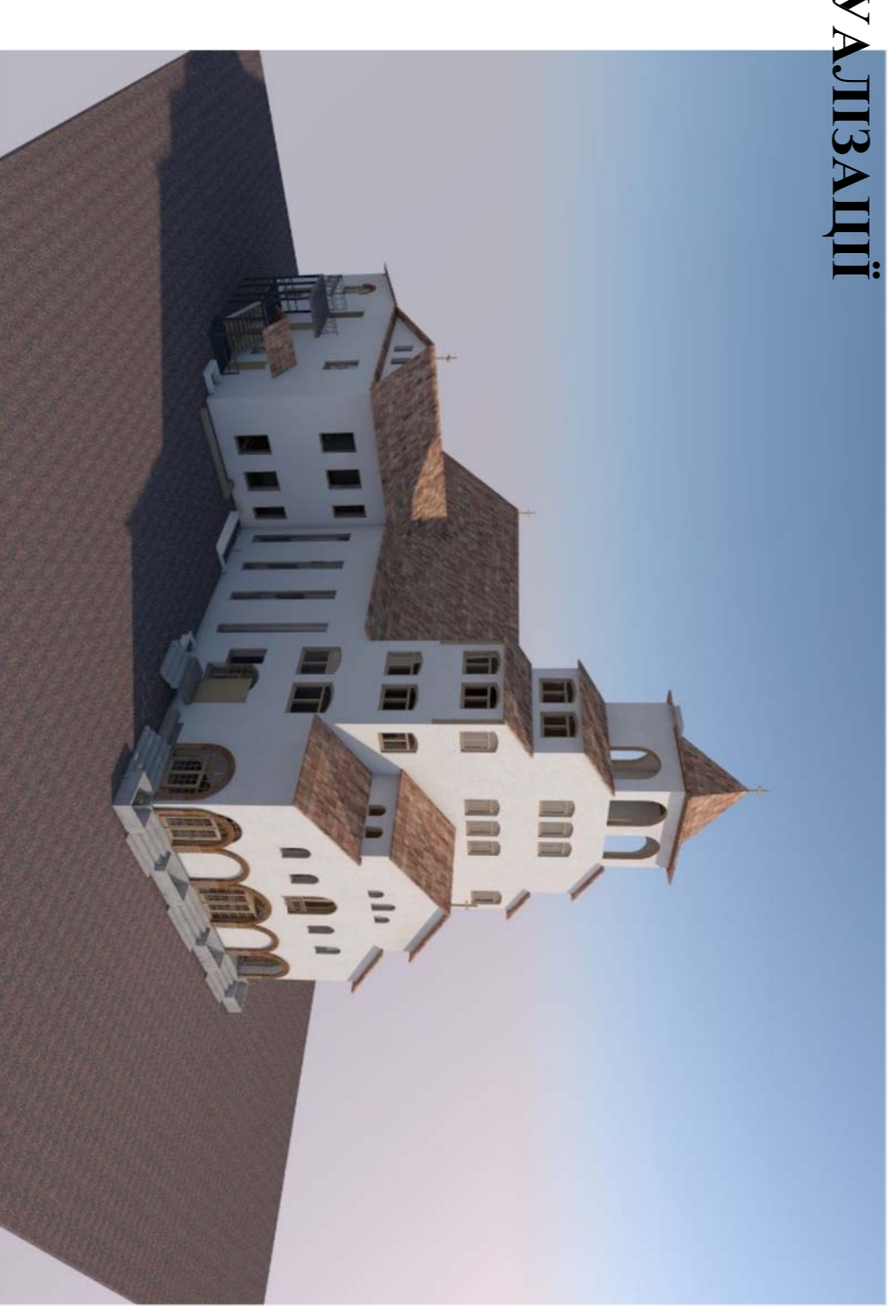
## ЕКСПЛІКАЦІЯ ПРИМІЩЕНЬ 3-ГО МАНСАРДНОГО ТА ПІДВАЛЬНОГО ПОВЕРХУ

Мансардний (3-й) поверх		Підвальный поверх	
301	Світлова кімната	001	Ганглер
302	Вестибіль-очислювач	002	Ліквідне приміщення
303	Кабінет начальника (камерей)	003	ЛТТ
304	Сандузал	004	Ліквідне приміщення / нічний
305	Кімната відпочинку настільним (камерей)	005	Електроощадка
306	Сандузал	006	Сандузал
307	Коридор	007	Ганглер
308	Коридор	008	Коридор
309	Кімната відпочинку прогу	009	Сандузал
310	Кімната відпочинку прогу	10	Удобня напівтерня
311	Ліквідне приміщення	011	Коридор
312	Ліквідне приміщення	012	Ганглер
313	Кімната відпочинку прогу	013	Сандузал
314	Кімната відпочинку прогу	014	Удобня напівтерня
315	Ліквідне приміщення	015	Ліквідне приміщення
316	Ліквідне приміщення	016	Вольєра
317	Ліквідне приміщення	017	Комора
318	Комора	018	Комора
319	Комора	019	Комора
320	Хол	020	Кантора
321	Кімната відпочинку прогу	021	Світлове приміщення
322	Сандузал	022	Кімната відпочинку
323	Хол	023	Приміщення електрики служ
324	Сандузал	024	Душова
325	Кімната відпочинку прогу	025	Сандузал
		026	Коридор



## УМОВНІ ПОЗНАЧЕННЯ

УМОВНІ ПОЗНАЧЕННЯ	
	- Існучі стіни
	- Існучі перегородки
	- Існучі двері
	- Увігнені заборонні стіни
	- Новазведені стіни з газобетону
	- Новазведені перегородки з газобетону
	- Існучі отвори, що закриваються цеглою
	- Отвори, що знаходяться в будівлі



## 3-Д ВІЗУАЛІЗАЦІЯ

## КВАЛІФІКАЦІЙНА РОБОТА МАГІСТРА

Зміст	К-ть	Прізвище	Підпис	Дата
Виконав		Рибаченко Т.О.		
Керівник		Д. арх. проф. Дьоміє М.М.		
Зав. каф.		гол.Принківченко О.В.		

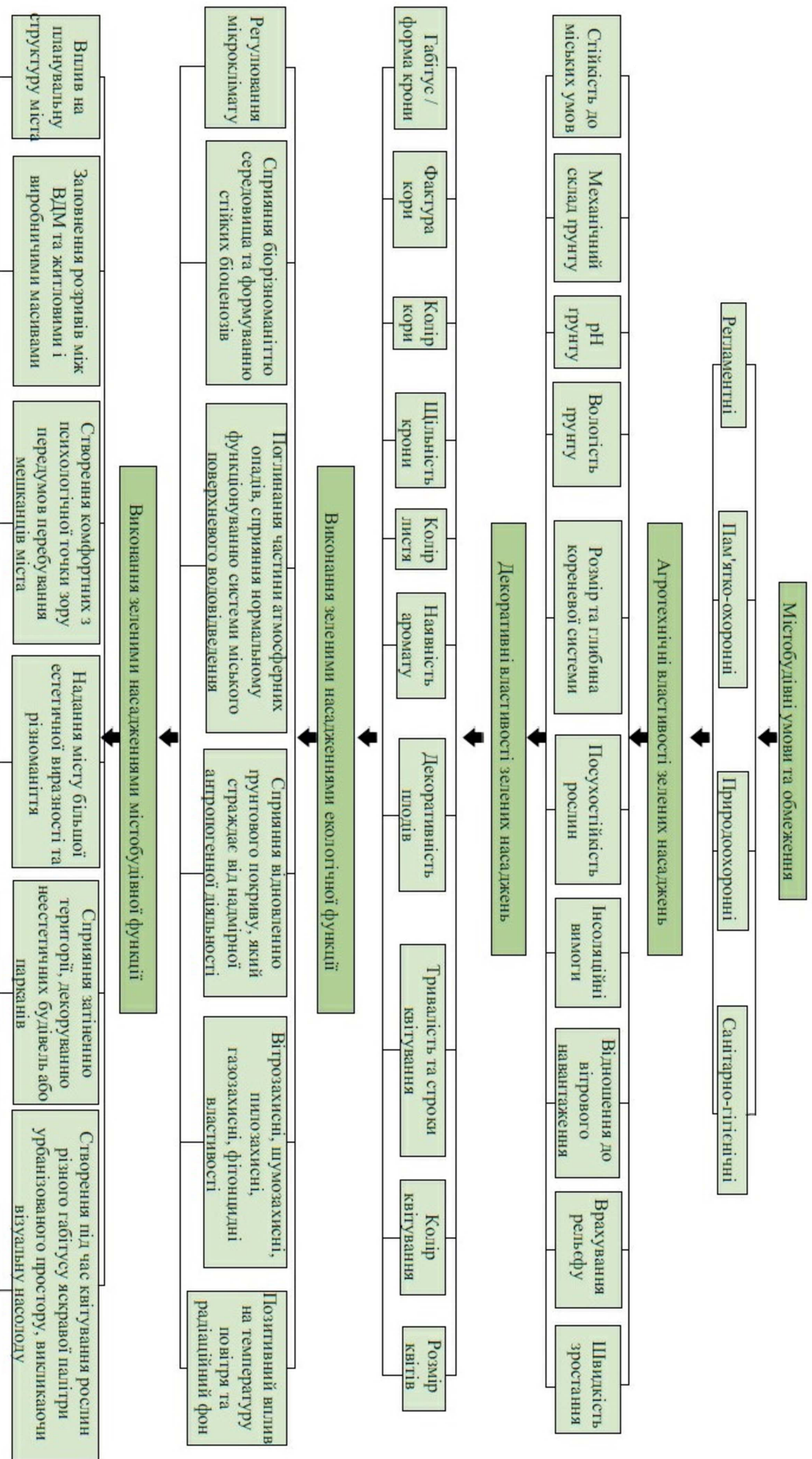
Принципи та методи інженерної підготовки!  
 Бачити світом на практиці паролі  
 Світо-Проектного реалізаційного  
 центру з хмарок за адресою:  
 вулиця Гаврилова 8 м. Київ

Архітектурно-планувальні рішення. М 1:200

Стадія	Маса	Масштаб
КРМ		1:200
Архуст 7	Архустів 10	

КНУБА  
ФУПЦ, УПЦ м - 23

## ОСНОВНІ ВЛАСТИВОСТІ ЗЕЛЕНИХ НАСАДЖЕНЬ



## КВАЛІФІКАЦІЙНА РОБОТА МАГІСТРА

Змін.	К-ть	Прізвище	Підпис	Дата	Принципи та методи інтеграції підготовки і виконання проєкту на принципах територіально-просторово-функціонального підходу до урбанізації території	Стадія	Маса	Масштаб
		Курішник	д. арх. проф. Дюваліс М.М.		Принципи та методи інтеграції підготовки і виконання проєкту на принципах територіально-просторово-функціонального підходу до урбанізації території	КРМ		
		Зав. каф.	кол. Приймаченко О.В.		Принципи та методи озеленення території	Архусп 8		Архуспв 10



Якість середовища проживання безпосередньо впливає на життєдіяльність людей, їх психологічний та емоційний стан, самопочуття і настрої.

Високий рівень благоустрою територій забудови населених пунктів повинен забезпечити створення сучасного, безпечного, комфортного та естетично повноцінного середовища.

Містобудування є матеріально-просторовим відображенням суспільних поглядів і очікувань у формуванні повноцінного середовища. Це визначає основи державної містобудівної політики в Україні, яка регулюється: Конституцією України, Цивільним, Господарським і Земельним кодексами України, законами і нормативно-правовими актами, в тому числі законом України «Про основи містобудування», «Про планування і забудову територій», «Про генеральну схему планування території України», «Про регулювання містобудівної діяльності», «Про благоустрій населених пунктів»

Для досягнення зазначеної мети кваліфікаційної роботи магістра, проведені наступні

**заходи дослідження:** вивчення нормативної та законодавчої бази;

- детальне обстеження об'єкта проектування;

- інвентаризація наявних зелених насаджень;

- розробка пропозиції щодо планування території, концепція дендроплану із відповідною асортиментною відомістю рослин, виділені елементи благоустрою та обладнання.

**Наукова новизна** отриманих результатів дослідження полягає в розробці пропозиції з благоустрою та озеленення території. Це сприятиме покращенню мікроклімату території Спасо-Преображенського духовно-просвітницького, реабілітаційного центру з храмом, створить комфортне середовище та відпочинок на свіжому повітрі.

**Практична значущість результатів дослідження** – може бути використана як перспективний проект для подальшої реалізації благоустрою та озеленення території Спасо-Преображенського духовно-просвітницького реабілітаційного центру з храмом за адресою: вулиця Ракетна 8 в м Києві.

#### КВАЛІФІКАЦІЙНА РОБОТА МАГІСТРА

Змін.	К-ть	Прізвище	Піліпис	Дата	Стадія	Маса	Масштаб
Виконав		Рибальченко Г.О.			Прийняти та метри інженерні підготовки і благоустрою на прикладі території Спасо-Преображенського		
Керівник		д. арх. проф. Дюков М.М.			духовно-просвітницького реабілітаційного центру з храмом за адресою: вулиця Ракетна 8 в м. Києві	КРМ	
Зав. каф.		ред. Гриймаченко О.В.				Архус 10	Архусів 10
					Висновки	КНУБА	ФУПД, УПШ м - 23