

АТЕСТАЦІЙНА РОБОТА
НА ЗДОБУТТЯ ОСВІТЬОГО СТУПЕНЯ БАКАЛАВР
на тему:



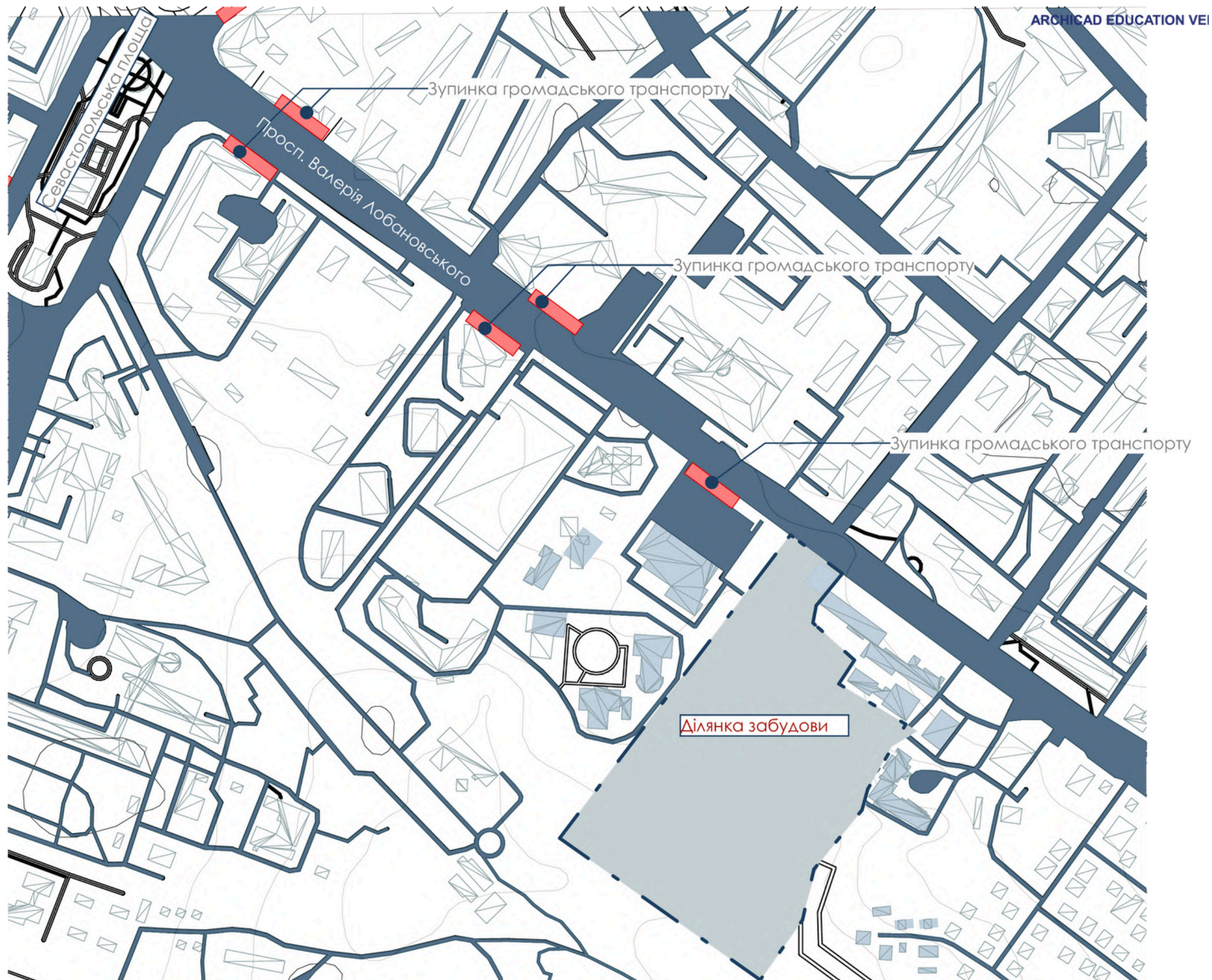
НАУКОВО - ІННОВАЦІЙНИЙ ЦЕНТР БІОМІМІКРІЇ В М. КИЄВІ



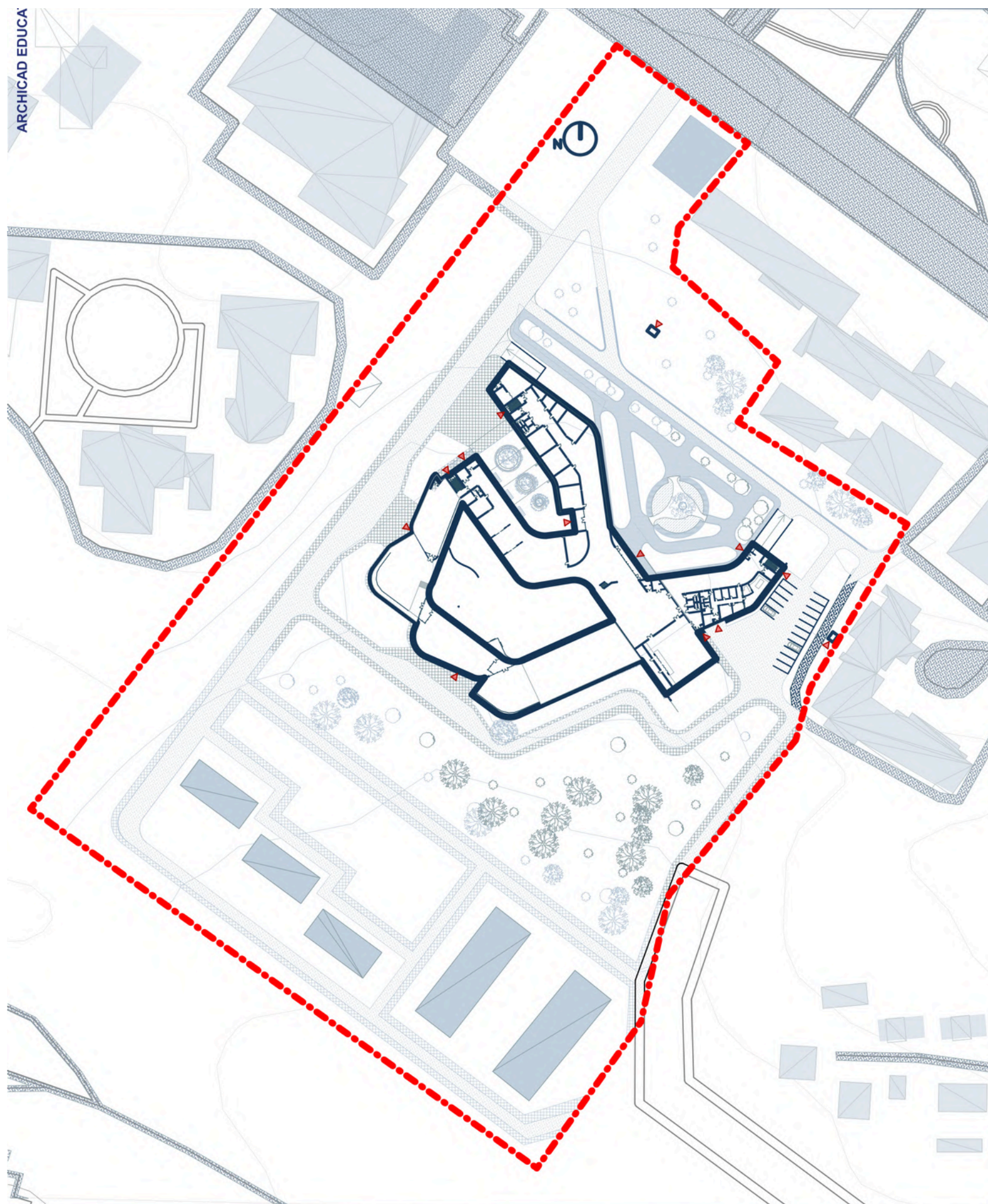
Виконав: студент 4 курсу, групи АРХ 21- 3А
Спеціальність: 191 Архітектура та містобудування
Гадаєв Олександр Олександрович
Керівник: доцент Дорохіна Ганна Ігорівна
ас. Галат Софія Едуардівна

Київ - 2025

СИТУАЦІЙНИЙ ПЛАН

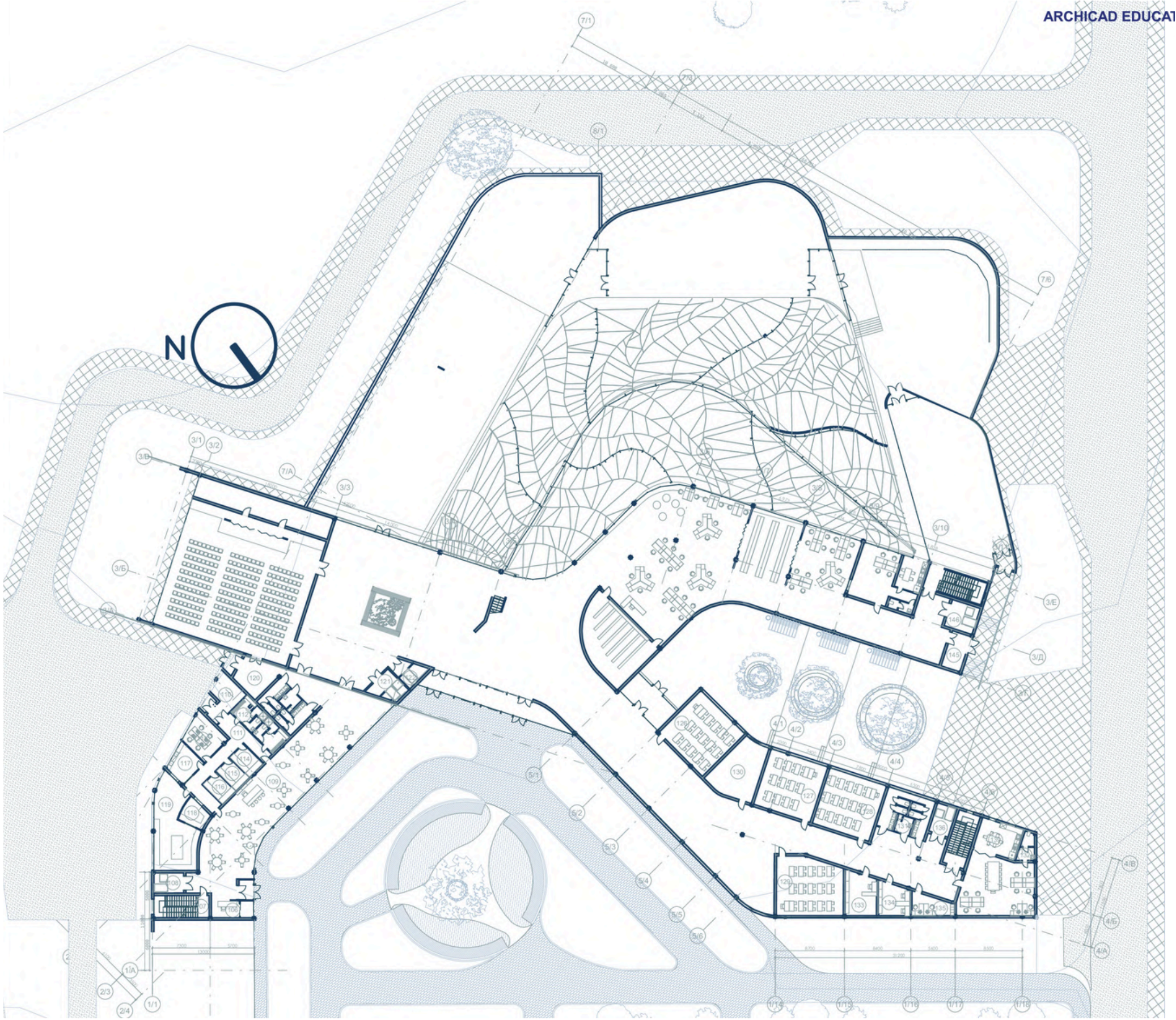


ГЕНЕРАЛЬНИЙ ПЛАН



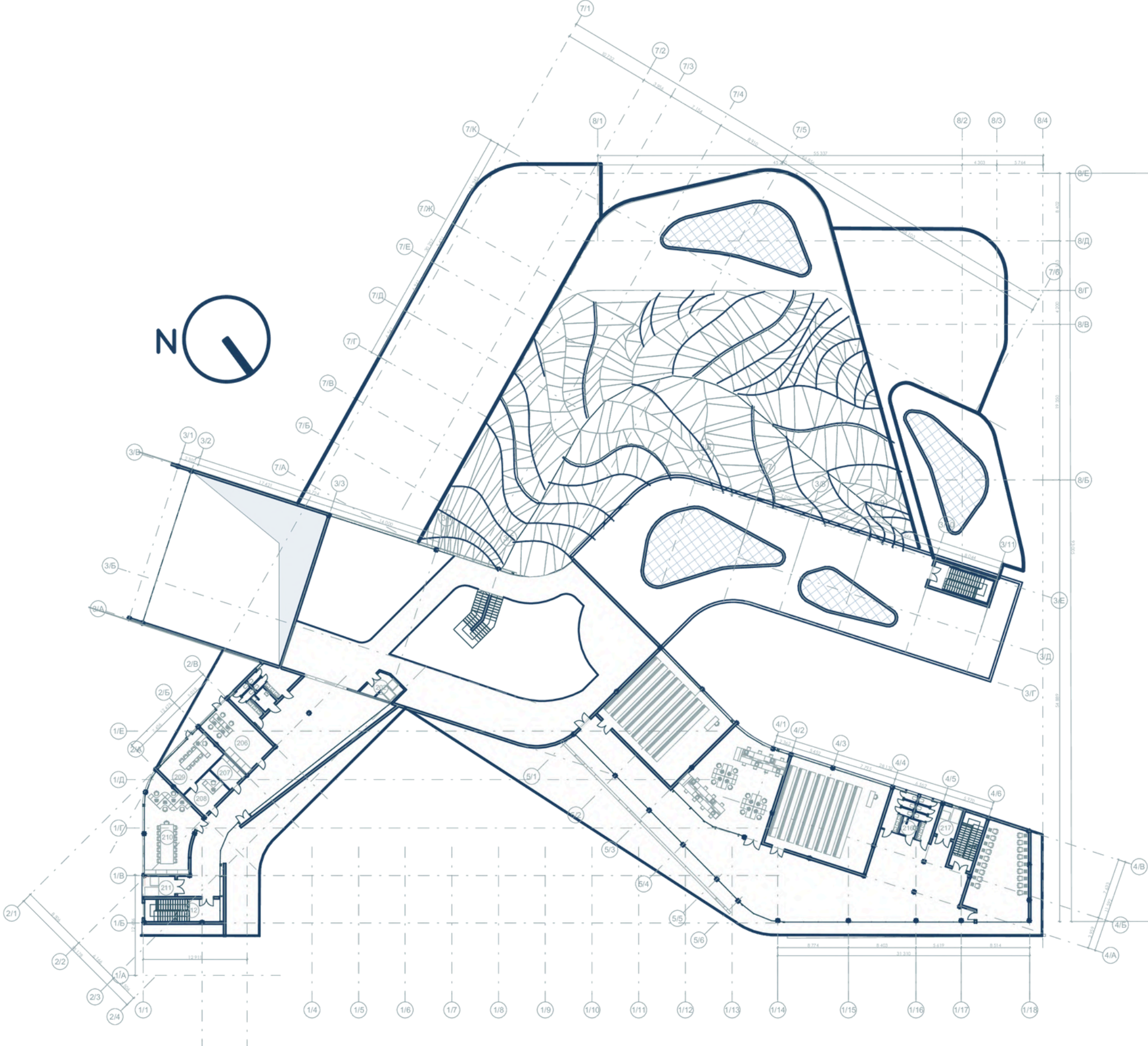
№	Показник	Значення
1.	Площа земельної ділянки	5.0 Га
2.	Площа забудови	0.51 Га
3.	Загальна площа будівлі	0.9 Га
4.	Площа озеленення	3.4 Га
5.	Площа твердого покриття (дороги, доріжки,)	1.1 Га
6.	Кількість евакуаційних виходів зі сховища	5
7.	Кількість входів у будівлю	11
8.	Паркомісця	80 (з яких 8 МГН)
9.	Щільність забудови	10%
10.	Коефіцієнт озеленення	68%

ПЛАН 1ГО ПОВЕРХУ



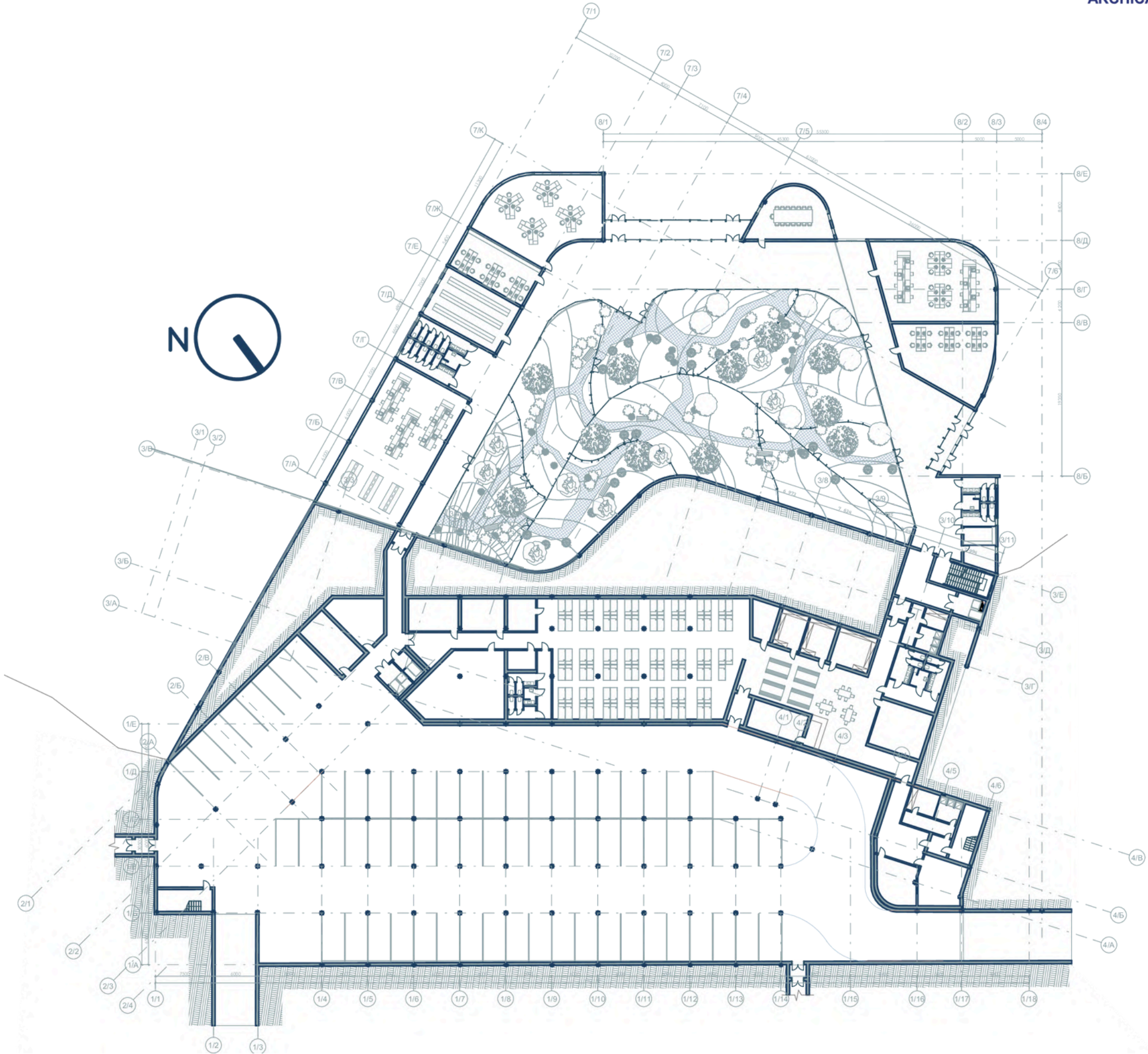
ПЛАН 2ГО ПОВЕРХУ

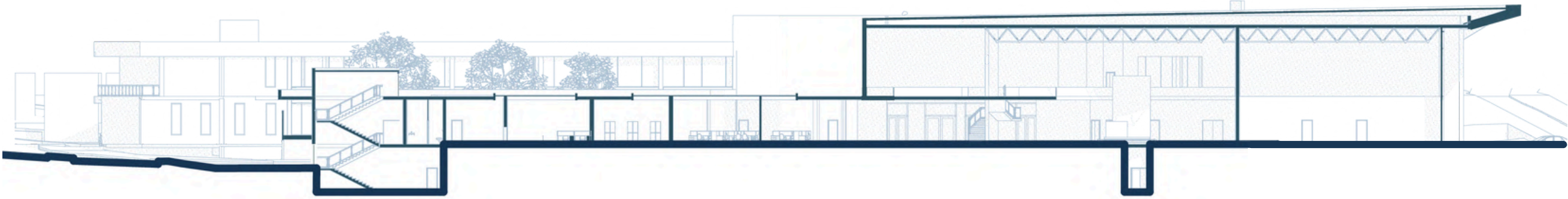
ARCHICAD EDUC.



ПЛАН - 1ГО ПОВЕРХУ

ARCHICAD

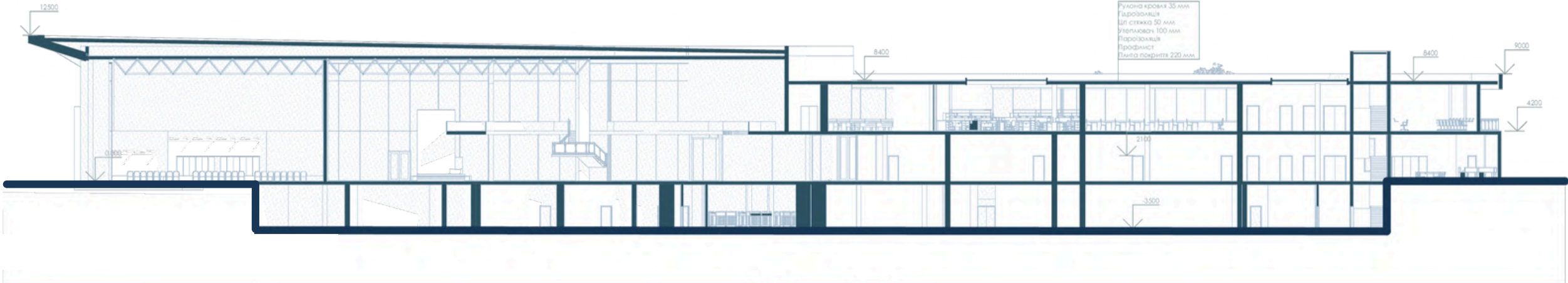




Розріз 1-1

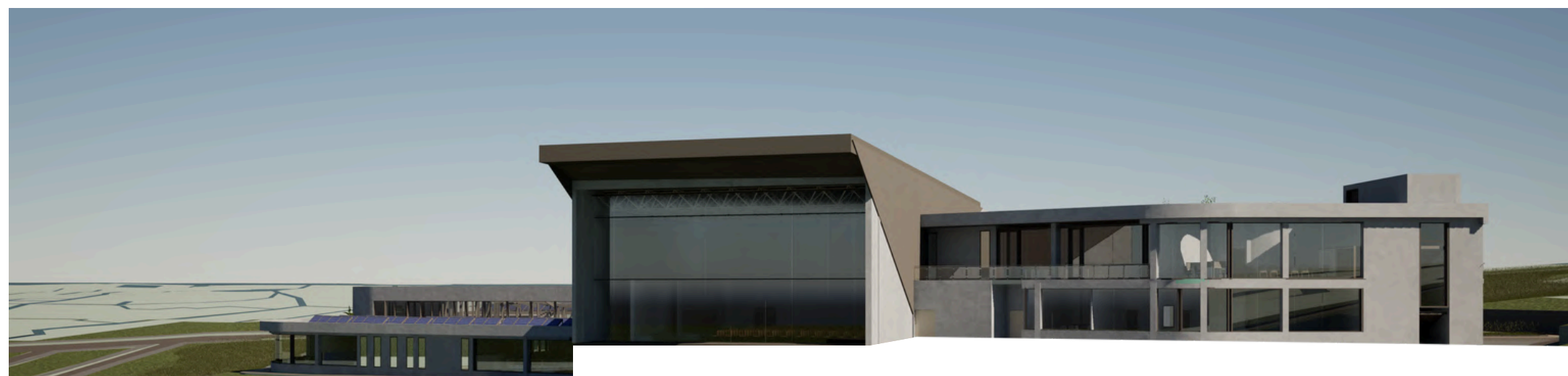


Розріз 2-2



Розріз 3-3

ФАСАДИ



Фасад в осях 1/1 – 1/18



Фасад в осях 8/А – 8/Е



Фасад в осях 8/4 – 8/4



Розгортка 1



Розгортка 2



Розгортка 3



Розгортка 4



ВІЗУАЛІЗАЦІЇ



ВІЗУАЛІЗАЦІЇ





Вид з пташиного польоту

3 - Д СХЕМА КОНСТРУКТИВУ ЗИМОВОГО САДУ

