

**КВАЛІФІКАЦІЙНА ВИПУСКНА РОБОТА
НА ЗДОБУТТЯ ОСВІТНЬОГО СТУПЕНЯ
БАКАЛАВР АРХІТЕКТУРИ**

на тему:

**«КОМПЛЕКС СІМЕЙНОГО ВІДПОЧИНКУ
ТА РЕАБІЛІТАЦІЇ В М.БУЧІ КИЇВСЬКОЇ ОБЛАСТІ»**

загальним обсягом 6 аркушів формату А1, пояснювальна записка 74 ст.

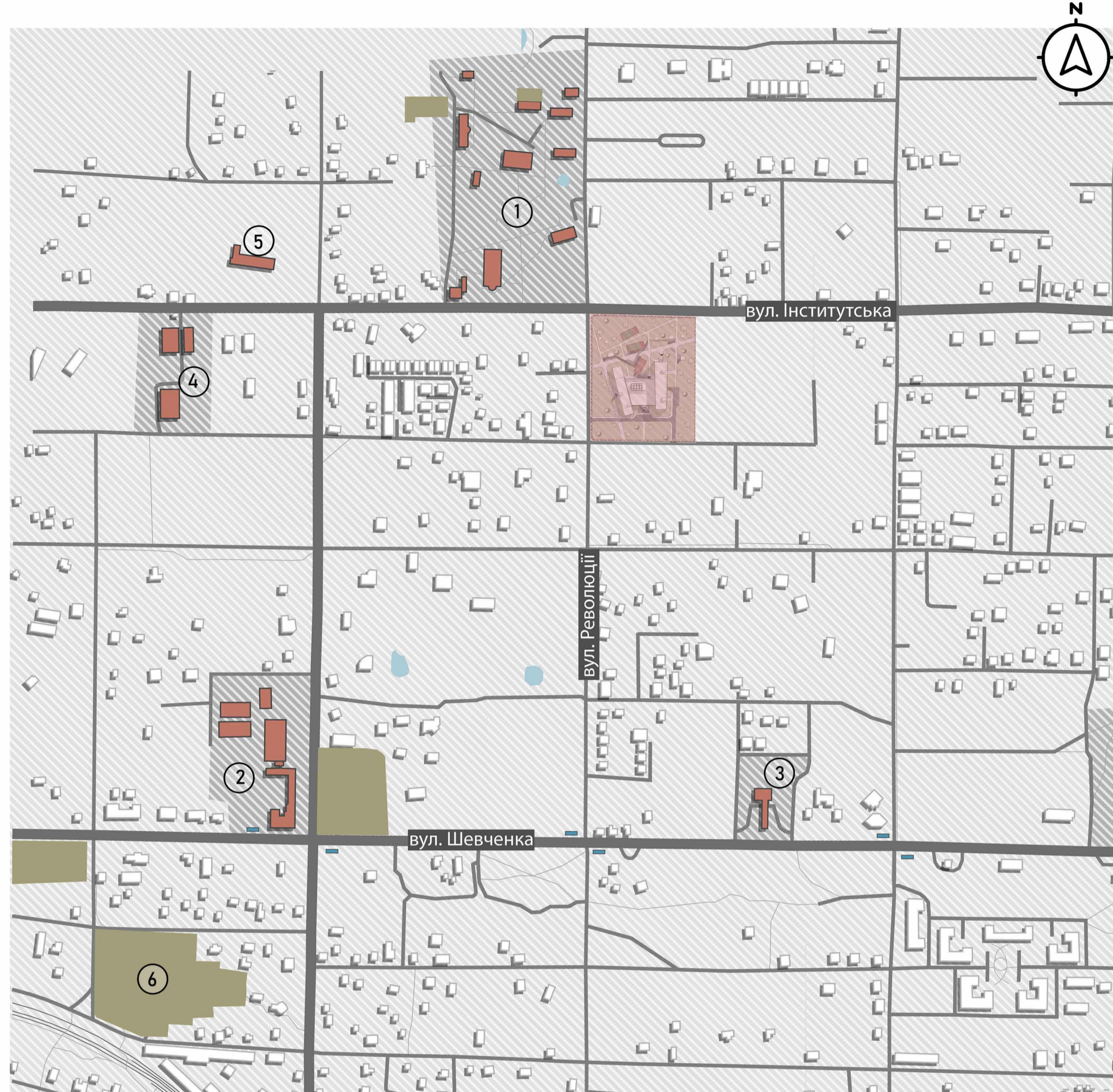
Виконала студентка групи АРХ-21-1А
191 «Архітектура та містобудування»,
Освітньо-професійна програма «Архітектура та містобудування»

Кожедуб Анастасія Олексіївна

Керівник: доц. Третяк М.Е.

Київ - 2025

Містобудівне рішення



Ситуаційний план M1:2000, м.Буча, Київська обл.

Умовні позначення до ситуаційного плану:

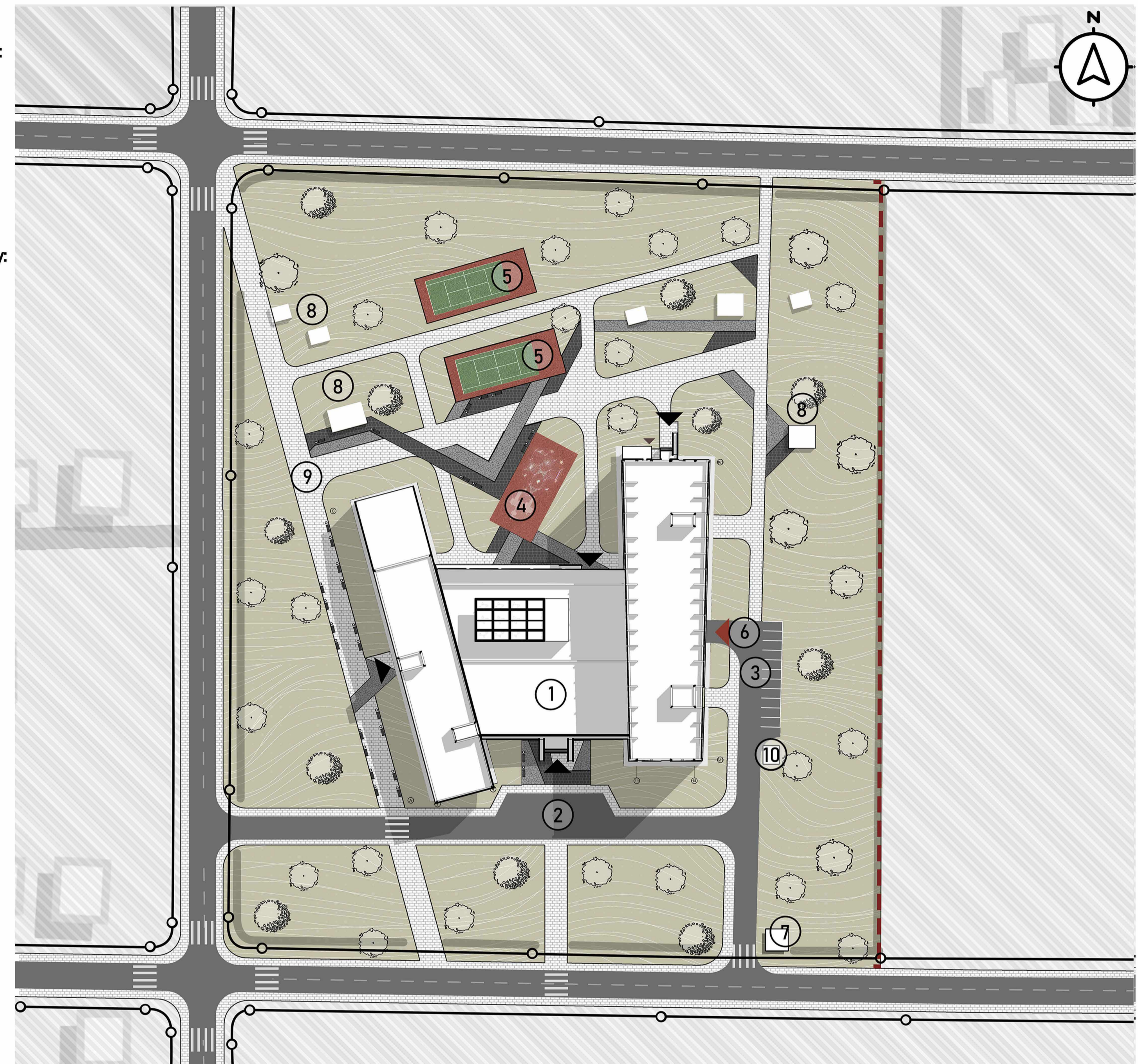
- Ділянка під проектування
- Озеленення загального користування
- Громадські споруди
- Водойма
- Зупинки громадського транспорту
- Житлова забудова
- Залізниця

Експлікація до ситуаційного плану:

1. Український гуманітарний інститут
2. Академія спорту
3. Автозаправна станція
4. Спортивний комплекс
5. Бучанська державна районна адміністрація
6. Великодній парк

Експлікація до генерального плану:

1. Спроектована будівля
2. Під'їзд до головного входу
3. Відкрита автостоянка
4. Дитячий майданчик
5. Тенісний корт
6. В'їзд в підземний паркінг
7. Пост охорони
8. Альтанки для відпочинку
9. Алея з місцями для відпочинку
10. Смітники



Генеральний план M1:500

Умовні позначення до генерального плану:

- Зелені насадження
- Асфальтове покриття
- Покриття доріжок ФЕМ №1 з можливістю пожежного проїзду
- Покриття доріжок ФЕМ №2
- Покриття доріжок ФЕМ №2
- Гумове покриття
- Входи в будівлю
- Евакуаційні виходи
- Евакуаційні виходи з паркінгу
- В'їзд/виїзд з паркінгу
- Зелена огорожа
- Червоні лінії забудови
- Межі ділянки



Плани поверхів

Експлікація плану 1-го поверху:

Вхідна група - 676 м²

1. Тамбур	12м ²
2. Пост охорони	10м ²
3. Лобі	600м ²
4. Рецепція	18м ²
5. Кімната адміністратора	18м ²
6. Камера схову	18м ²

Ресторан - 915 м²

7. Обідня зала	500м ²
8. Літня тераса	150м ²
9. Санвузол	32м ²
10. Роздаткова	20м ²
11. Мийна	20м ²
12. Гарячий цех	28м ²
13. Холодний цех	28м ²
14. М'ясо-рибний цех	15м ²
15. Овочевий цех	15м ²
16. Комора сухих продуктів	10м ²
17. Холодильна камера	18м ²
18. Кабінет адміністратора	15м ²
19. Кімната для персоналу	20м ²
20. Роздягальня з душовими та санвузлами	44м ²

СПА та медичний блок - 855 м²

21. Рецепція	15м ²
22. Хол	35м ²
23. Кімната адміністратора	16м ²
24. Кабінет терапевта	16м ²
25. Кабінет фізіотерапевта	16м ²
26. Кабінет реабілітолога	16м ²
27. Кабінет логопеда	16м ²
28. Кабінет психолога	16м ²
29-30. Роздягальня для занять кінезіотерапією	25м ²
31. Зал для кінезіотерапії	50м ²
32. Комора спортивного інвентарю	16м ²
33. Процедурна	16м ²
34. Маніпуляційна	16м ²
35. Санвузол	33м ²
36-37. Масажний кабінет	16м ²
38-40. Кабінет для фізіопроцедур	16м ²
41. Кабінет гідромасажу	33м ²
42. Кабінет для фізіопроцедур	33м ²
43. Комора прибирального інвентарю	16м ²
44-45. Роздягальня в басейн з душовими та санвузлом	62м ²
46. Хамам	15м ²
47. Фінська сауна	15м ²
48-49. Технічне приміщення	6м ²
50. Басейн	200м ²

Готель - 699 м²

51. Пральня	21м ²
52. Сушильна кімната	21м ²
53. Склад чистої білизни	21м ²
54-55. Кімната покоївки	22м ²
56-73. Однокімнатний номер класу стандарт	22м ²
74-76. Інклюзивний однокімнатний номер	30м ²
77. Інклюзивний двокімнатний номер	55м ²
78. Місце для відпочинку	35м ²
79. Комора прибирального інвентарю	16м ²

Загальна площа поверху - 3129 м²

Експлікація плану 2-го поверху:

Спортивно-оздоровча зона - 515 м²

80. Рецепція	15м ²
81. Кімната адміністратора	16м ²
82-83. Роздягальня	62м ²
84. Зал для кардіотренувань	70м ²
85. Зал для занять йогою	70м ²
86. Тренажерний зал	121м ²
87. Комора прибирального інвентарю	16м ²
88. Комора спортивного інвентарю	16м ²
89. Тренерська	34м ²
90. Санвузол	33м ²

Ресторан - 240 м²

91. Літня тераса	240м ²
------------------	-------------------

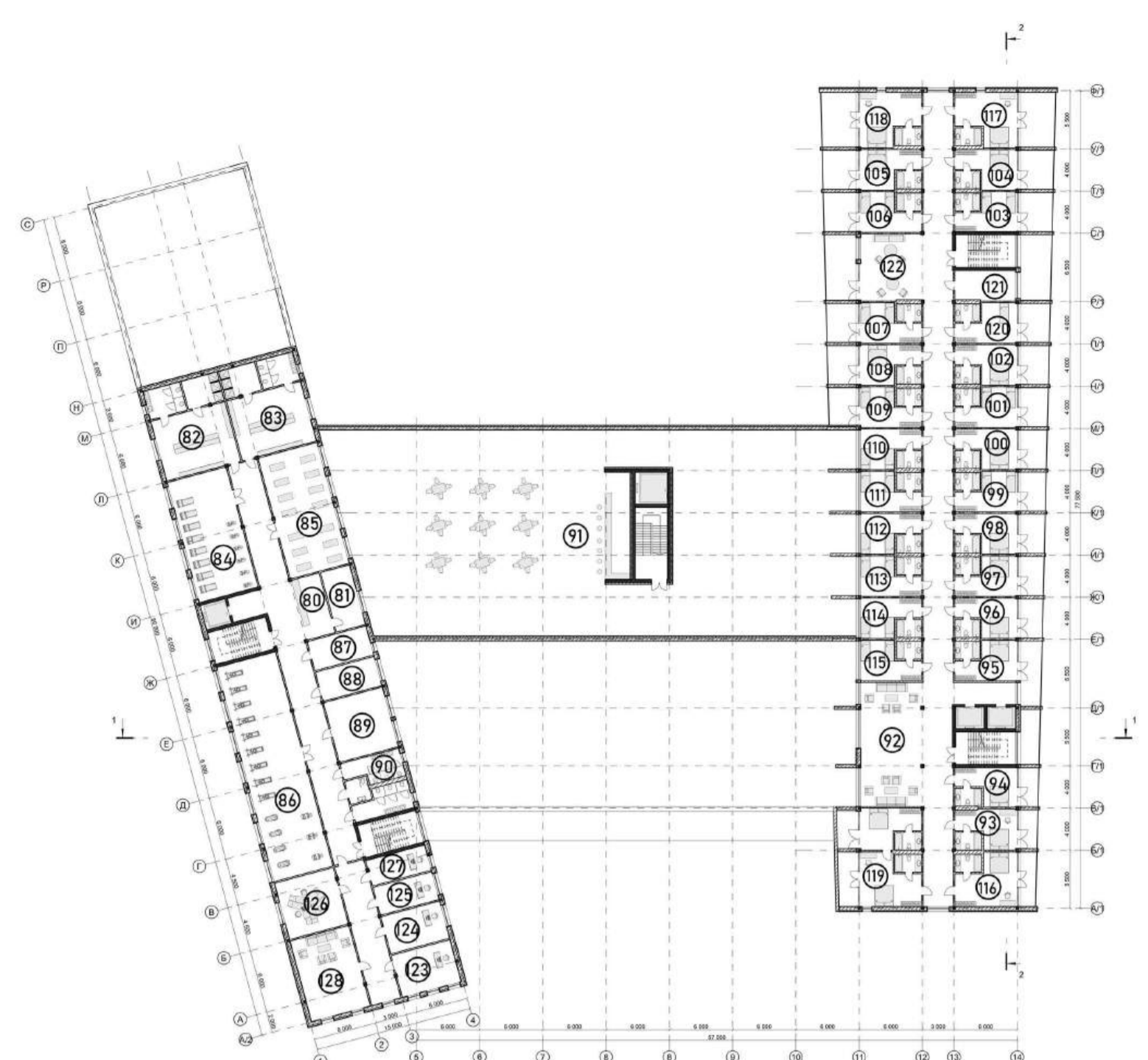
Готель - 794 м²

92. Місце для відпочинку	70м ²
93-115. Однокімнатний номер класу стандарт	22м ²
116-118. Однокімнатний номер класу люкс	30м ²
119. Двокімнатний номер класу люкс	55м ²
120. Кімната для покоївки	22м ²
121. Комора прибирального інвентарю	16м ²
122. Місце для відпочинку	35м ²

Адміністративні приміщення - 152 м²

123. Кабінет директора	23м ²
124. Кабінет зам.директора	21м ²
125. Бухгалтерія	16м ²
126. Відділ кадрів	31м ²
127. Архів	15м ²
128. Кімната відпочинку персоналу	46м ²

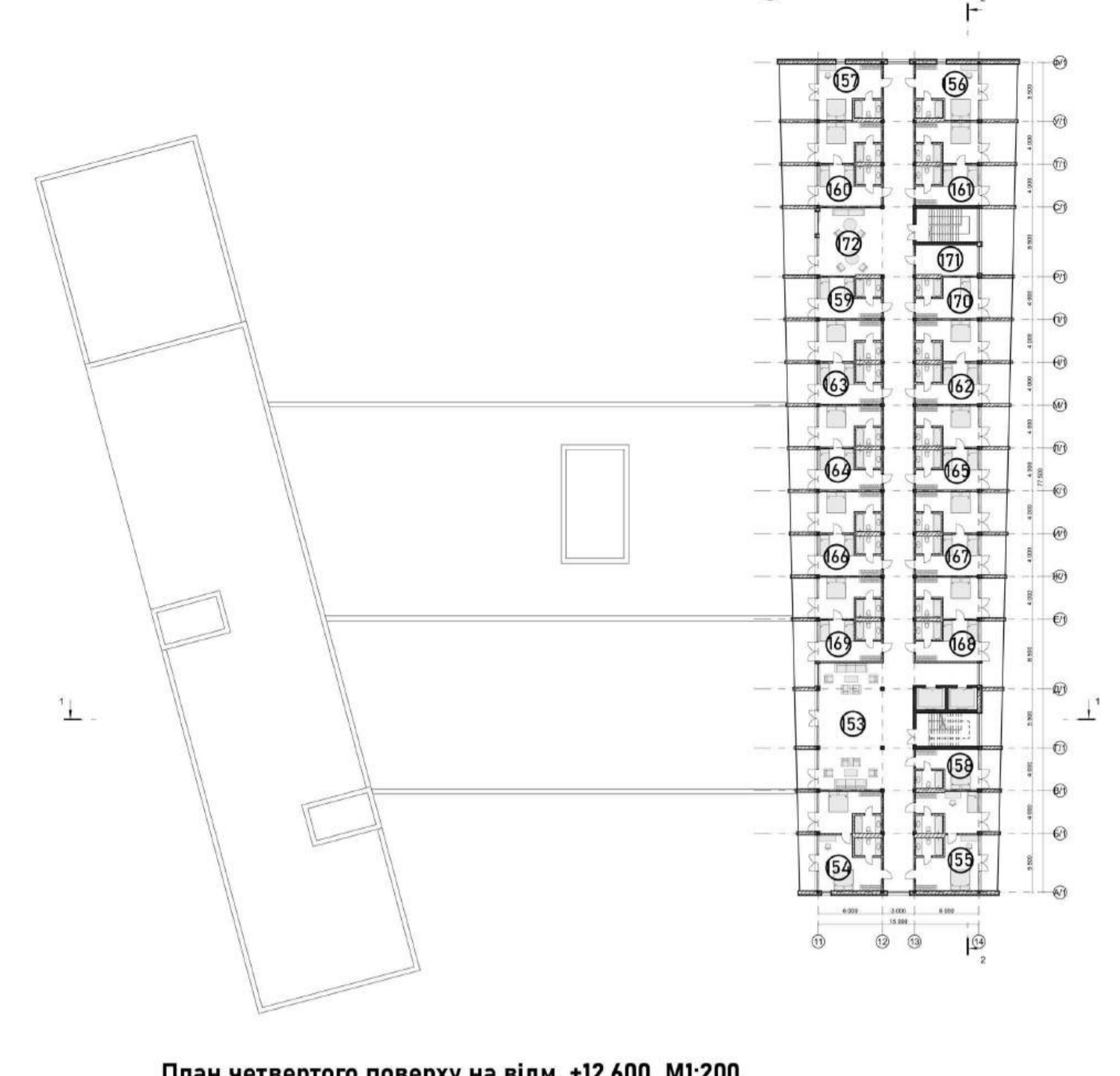
Загальна площа поверху - 1701 м²



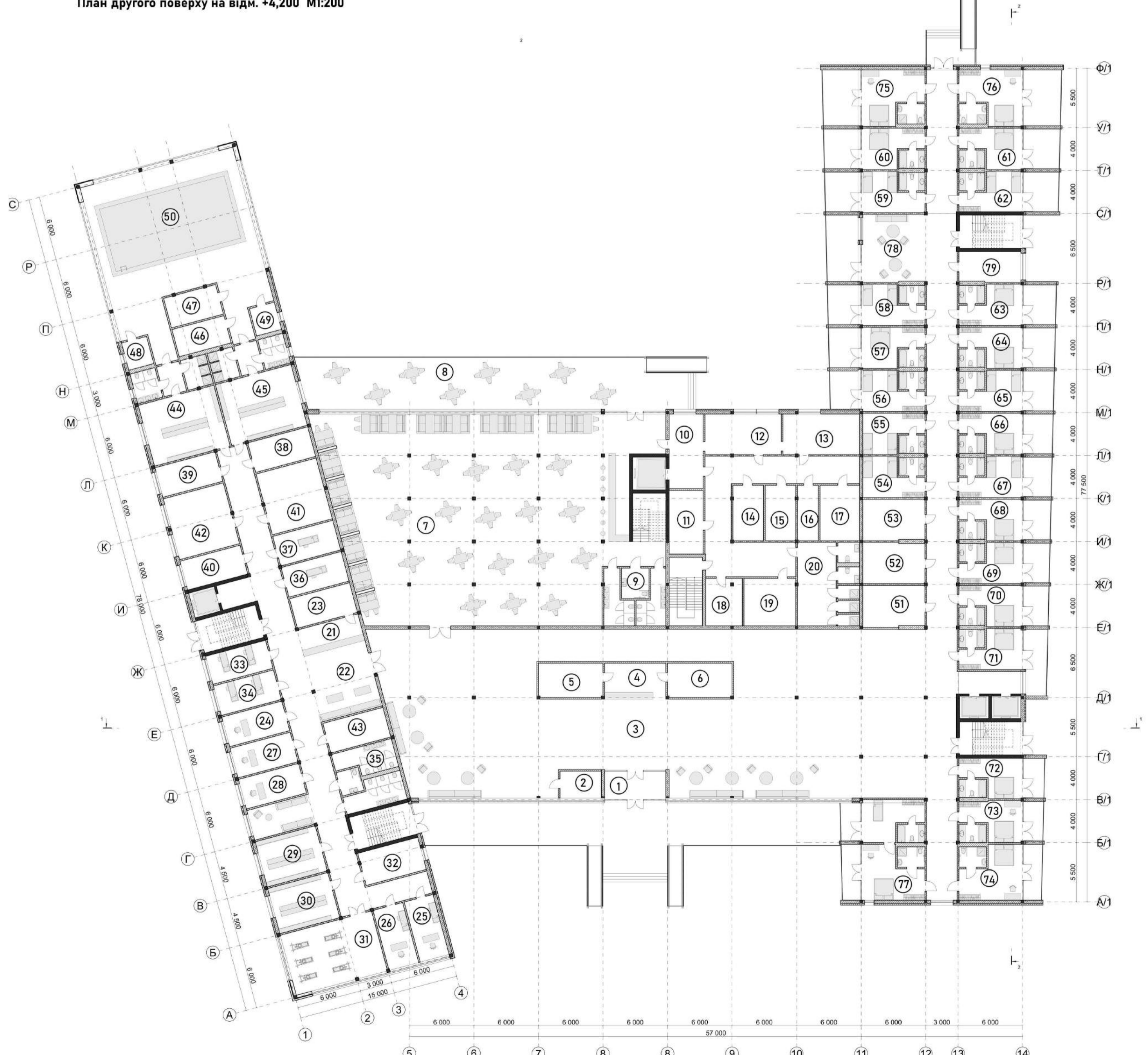
План другого поверху на відм. +4,200 М1:200



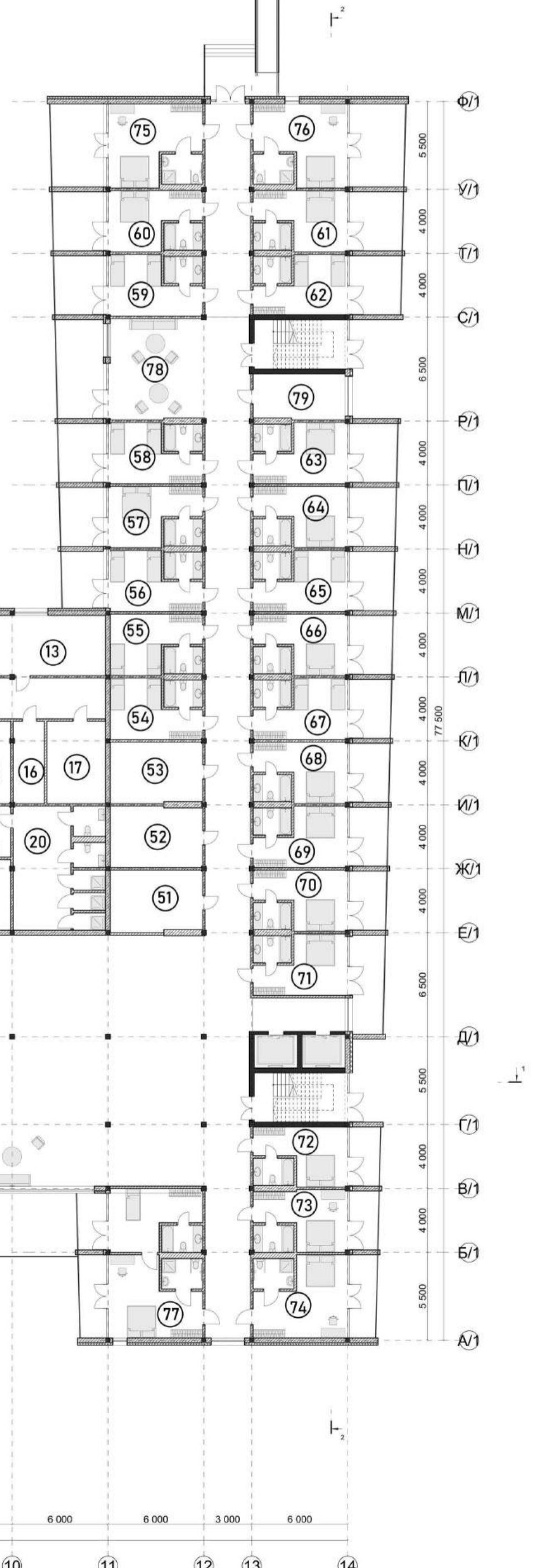
План третього поверху на відм. +8,400 М1:200



План четвертого поверху на відм. +12,600 М1:200



План першого поверху на відм. +0,000 М1:100



Експлікація плану 3-го поверху:

Готель - 794 м²

129. Місце для відпочинку	70м ²
130. Двокімнатний номер класу люкс	55м ²
131-133. Однокімнатний номер класу люкс	30м ²
134-142. Однокімнатний номер класу стандарт	22м ²
143-149. Двокімнатний номер класу стандарт	44м ²
150. Кімната покоївки	22м ²
151. Комора прибирального інвентарю	16м ²
152. Місце для відпочинку	35м ²

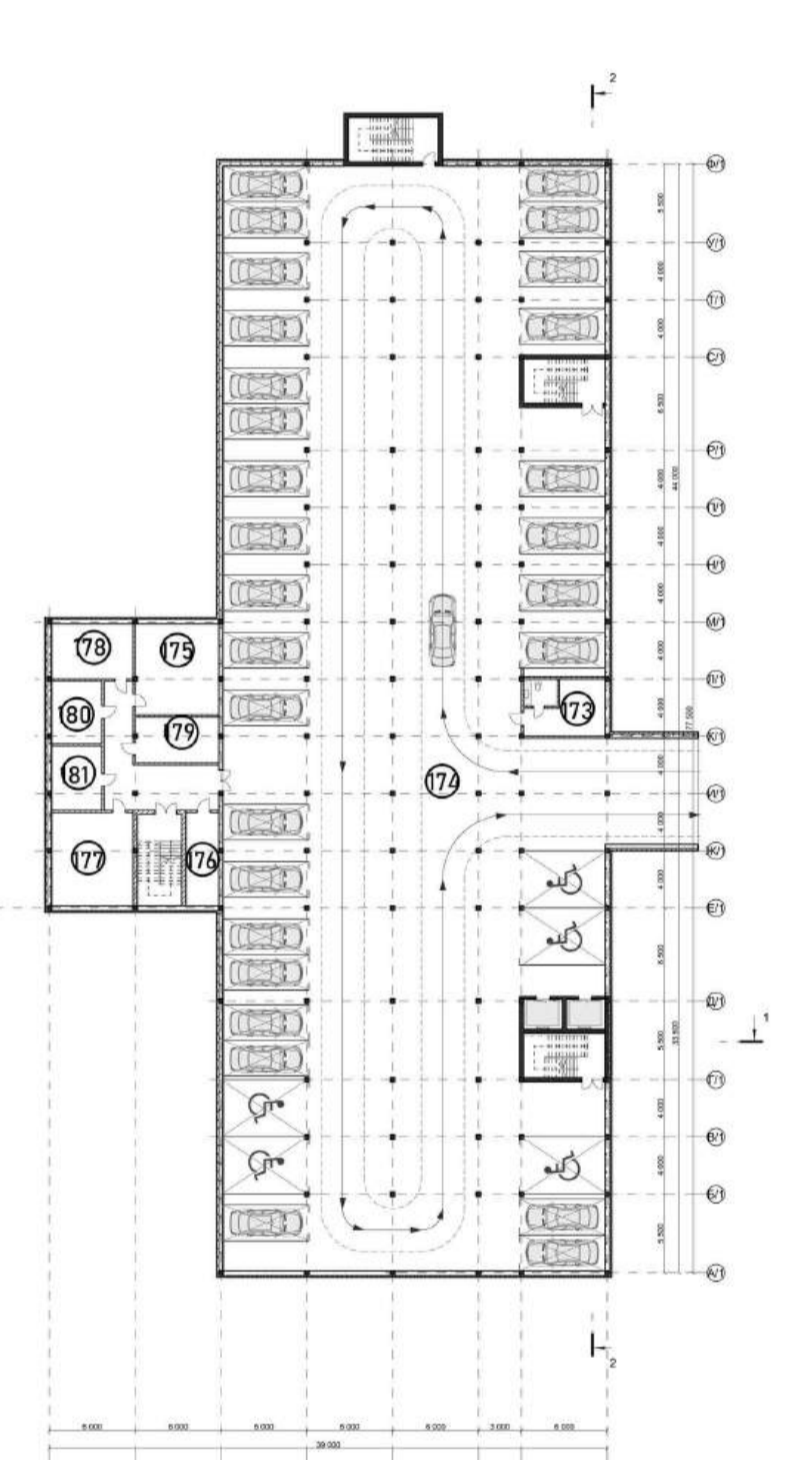
Загальна площа поверху - 794 м²

Експлікація плану 4-го поверху:

Готель - 797 м²

153. Місце для відпочинку	70м ²
154-155. Двокімнатний номер класу люкс	55м ²
156-157. Однокімнатний номер класу люкс	30м ²
158-159. Однокімнатний номер класу стандарт	22м ²
160-169. Двокімнатний номер класу стандарт	44м ²
170. Кімната покоївки	22м ²
171. Комора прибирального інвентарю	16м ²
172. Місце для відпочинку	35м ²

Загальна площа поверху - 797 м²

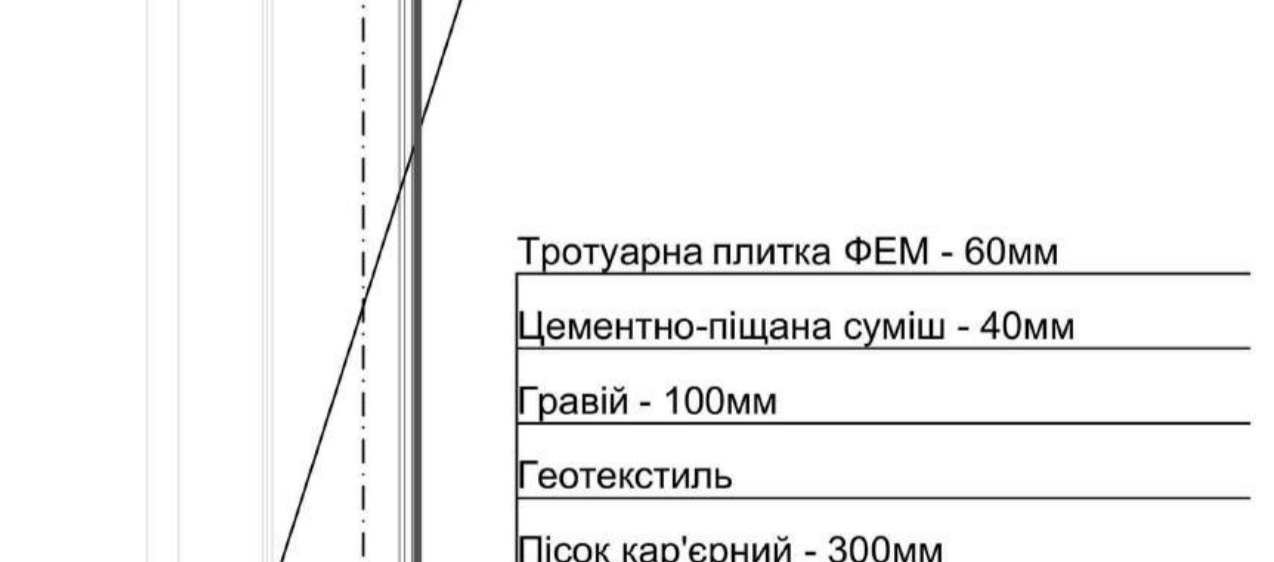
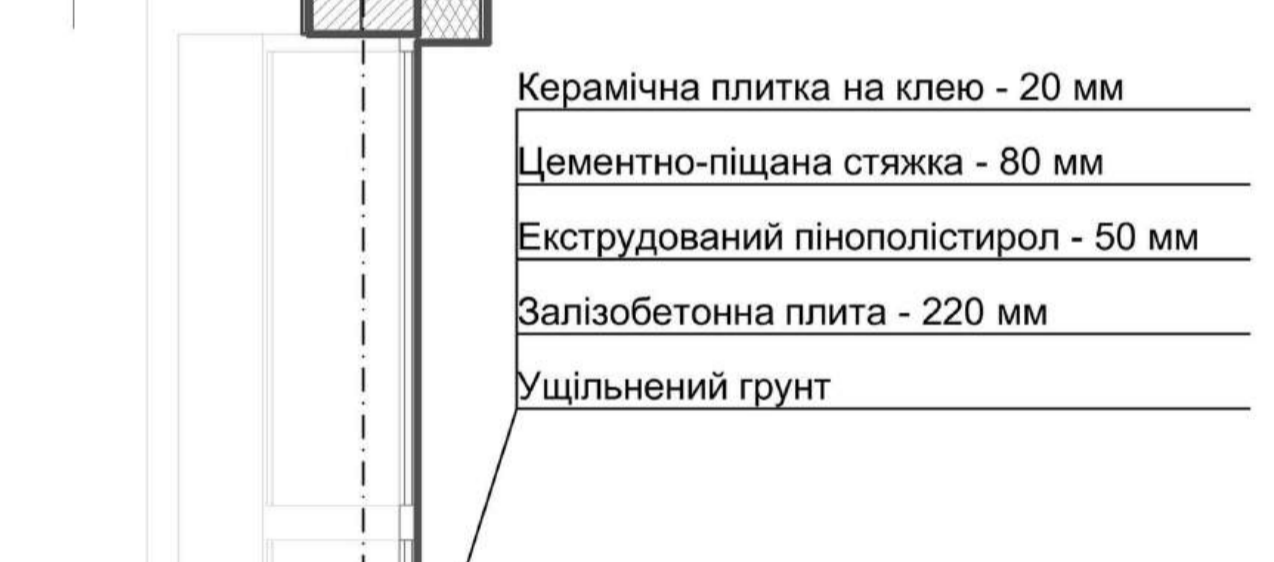
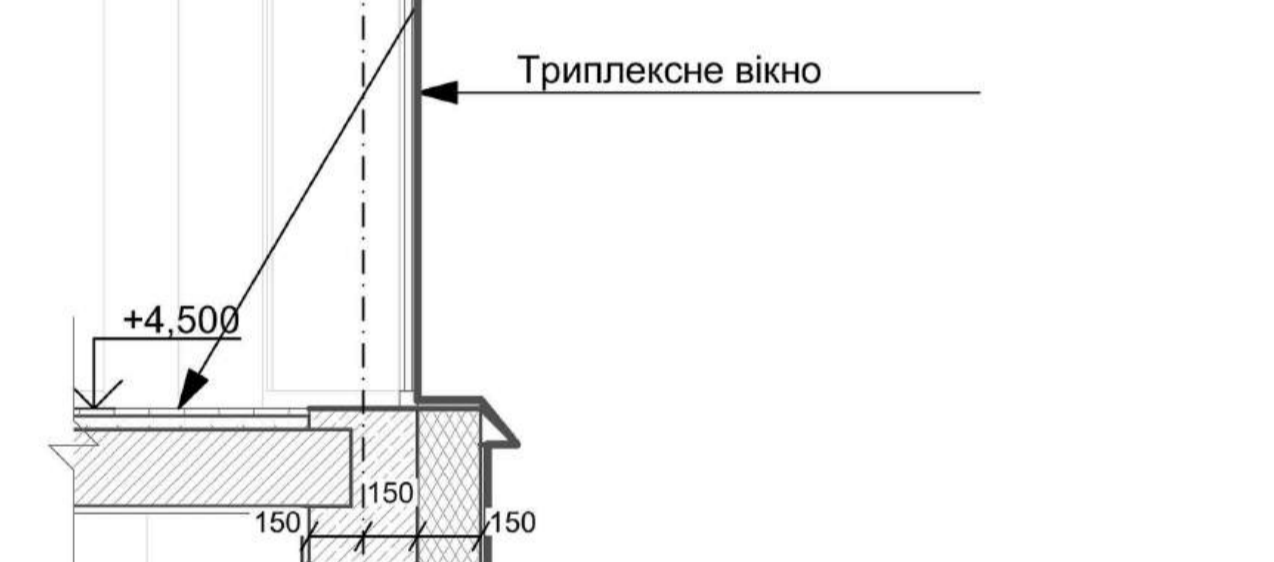
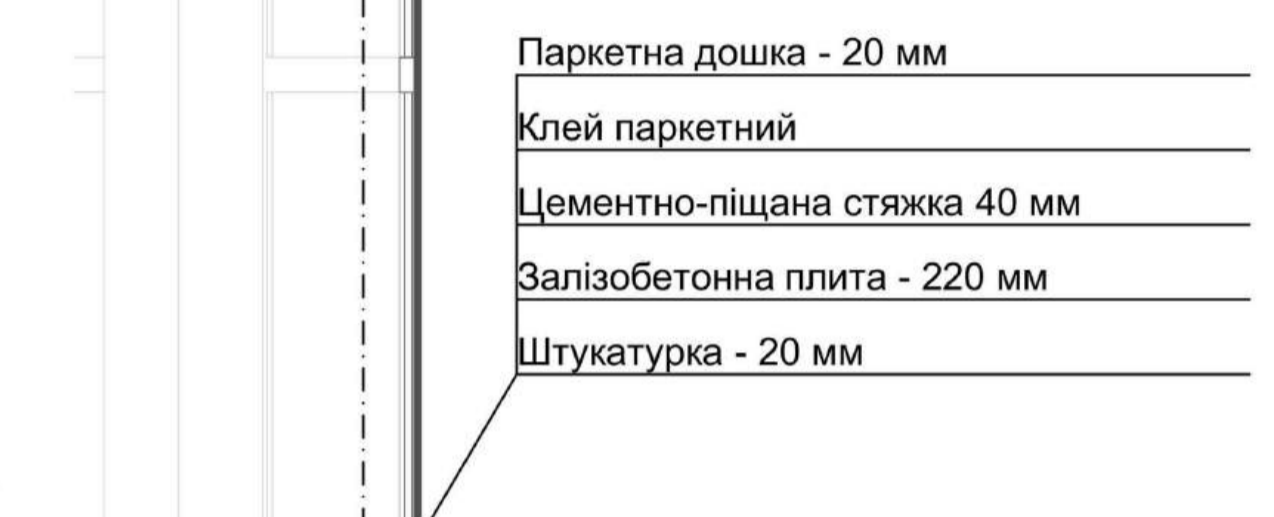
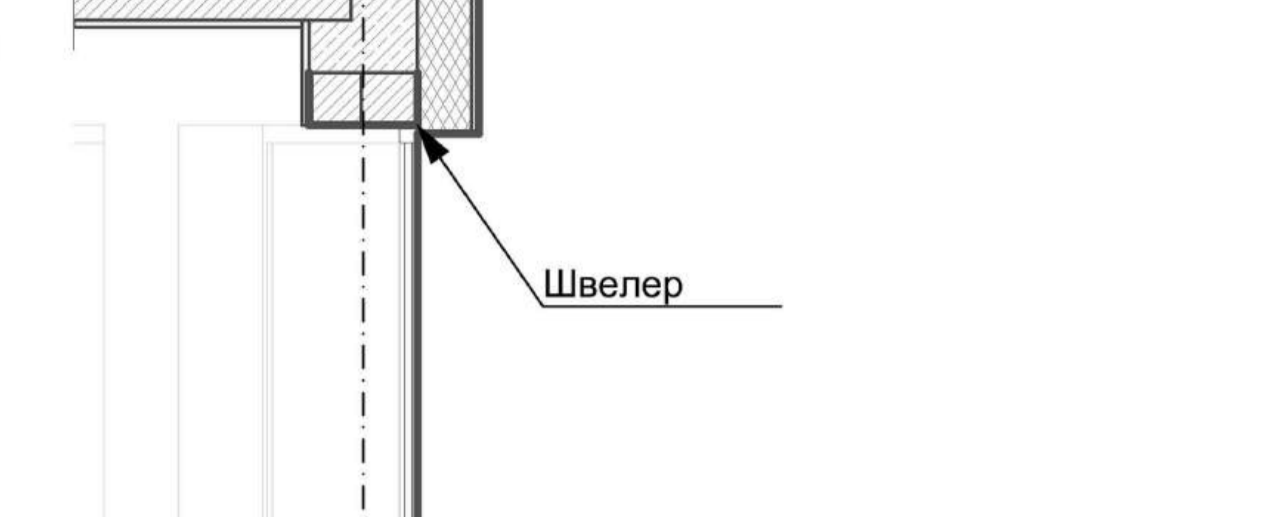
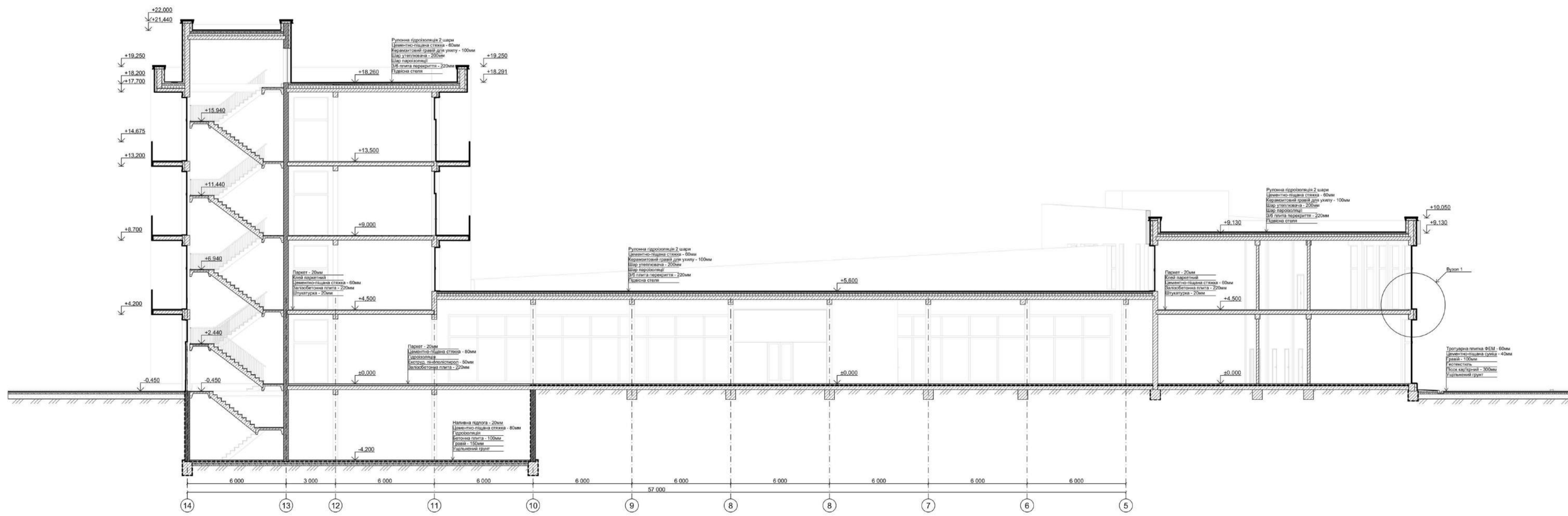
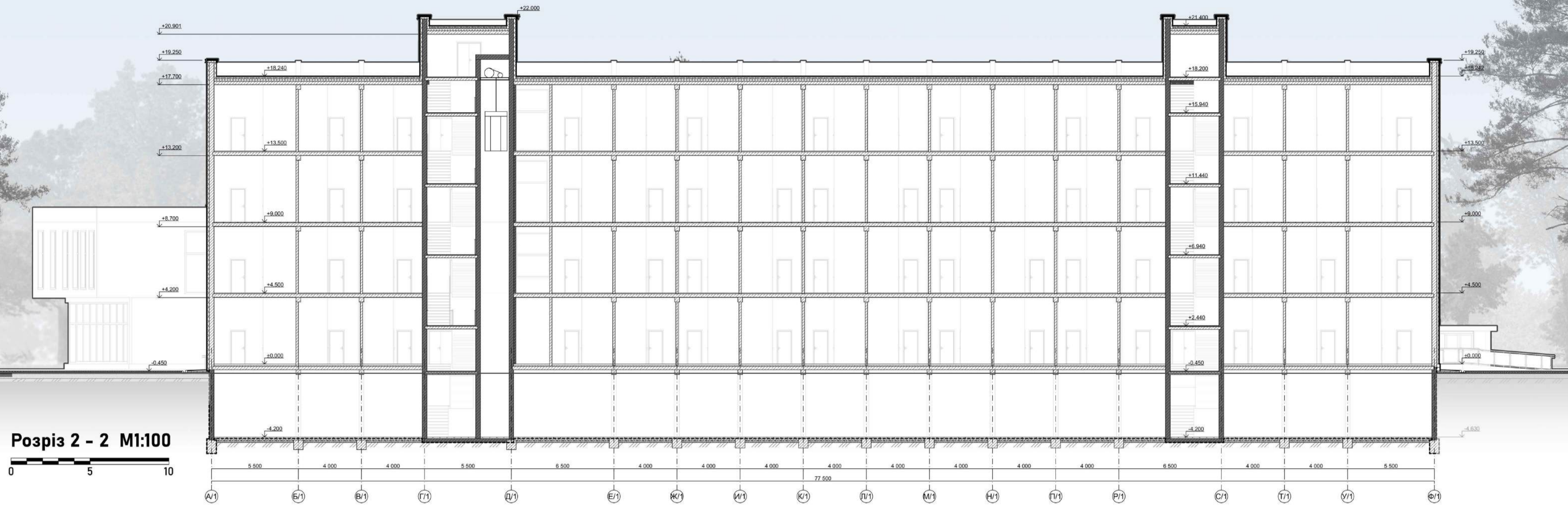


План 1-го поверху на відм. -4,200 М1:200

Фасади



Конструктивне рішення



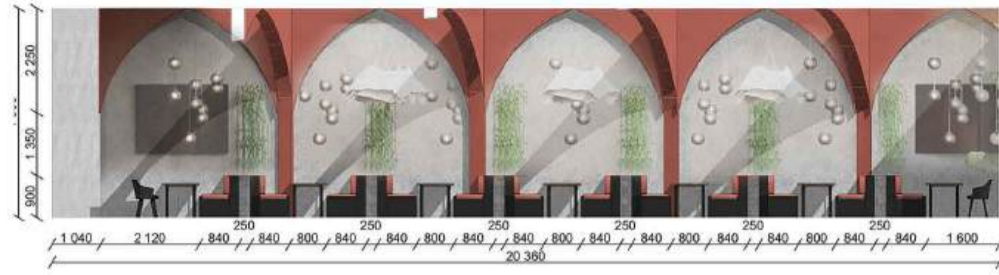
1 Конструктивний розріз стіни M1:15

0 0,2 0,5 1

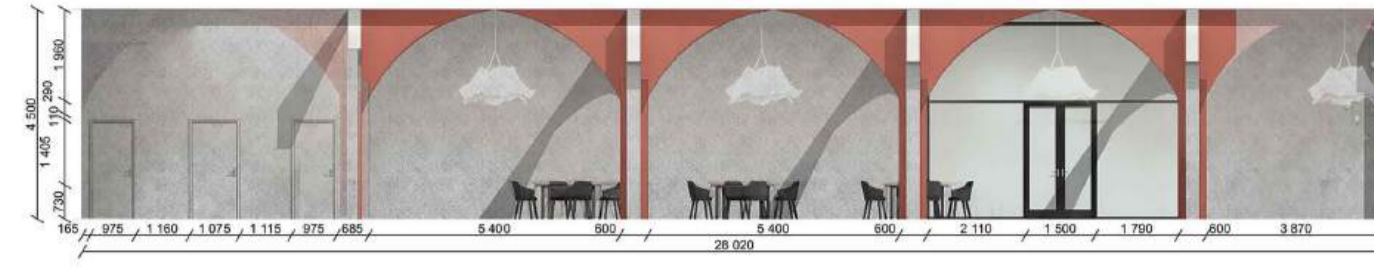
Візуалізація об'єкту



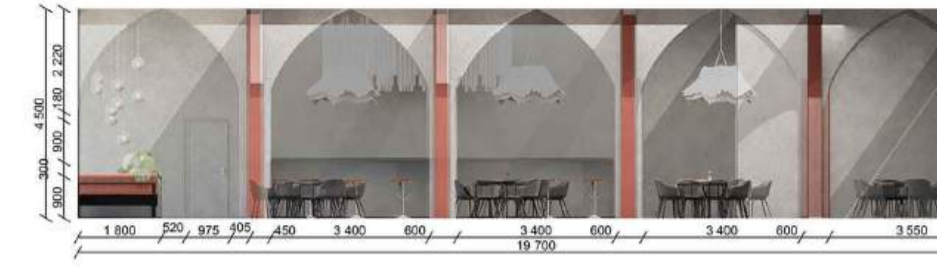
Дизайн інтер'єру



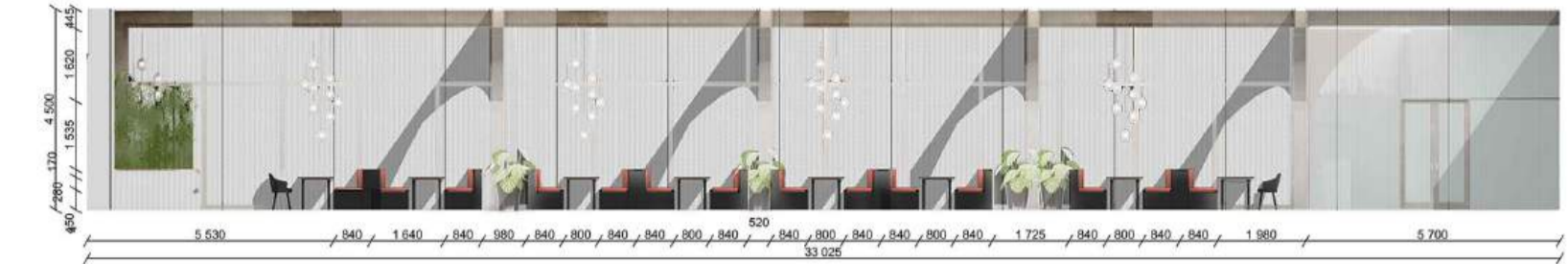
Розгортка А - Б М1:100



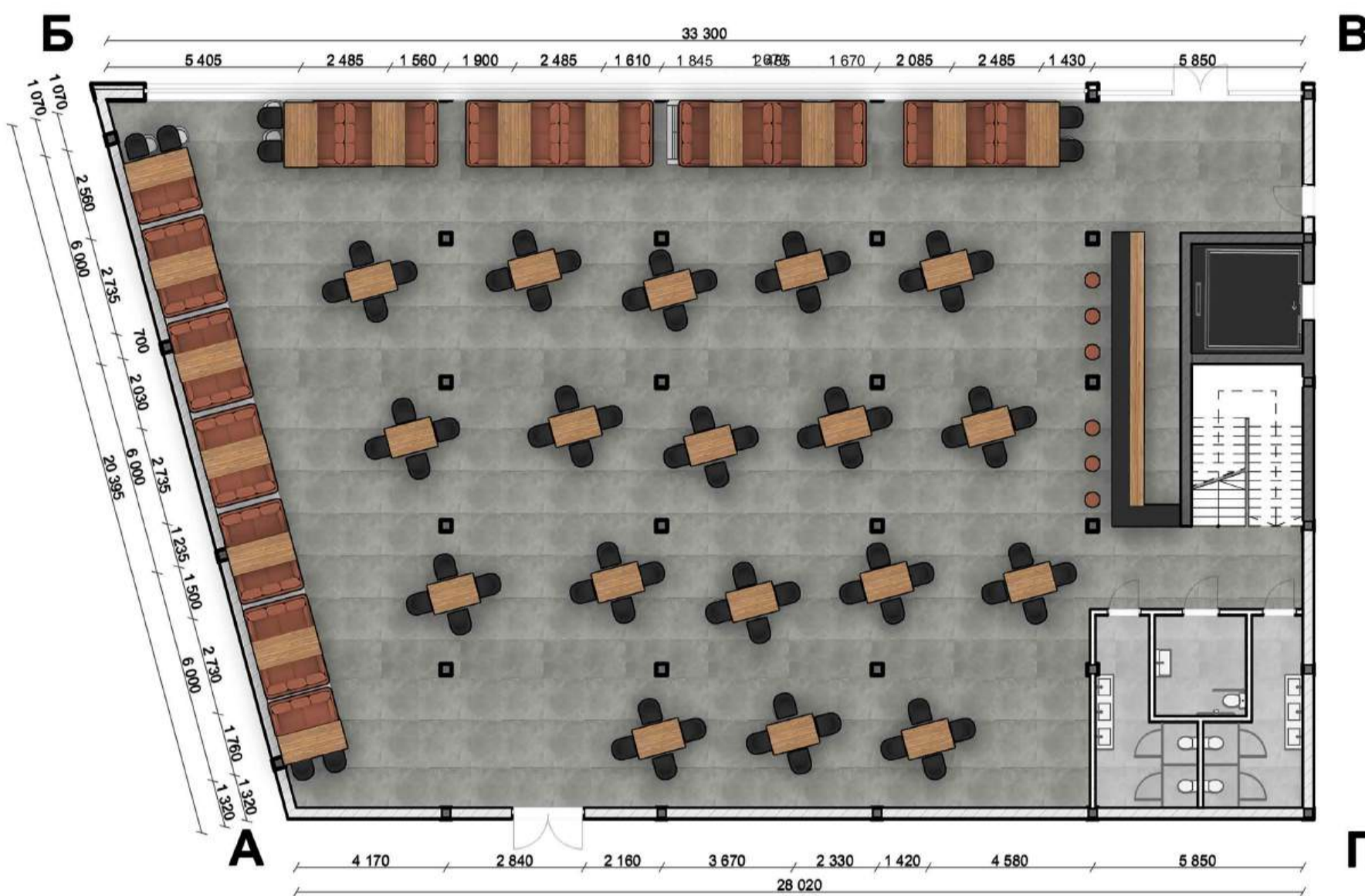
Розгортка А - Г М1:100



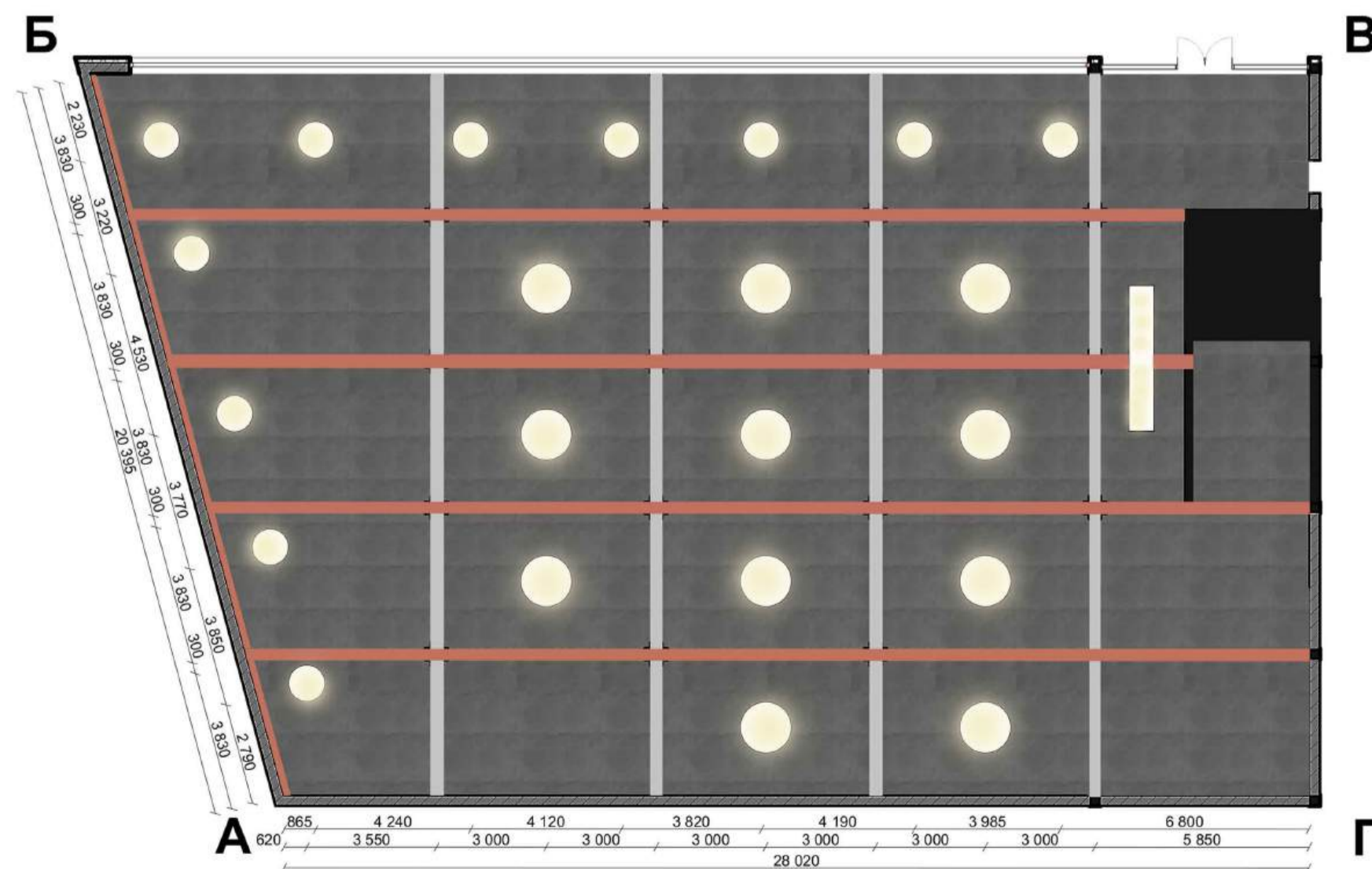
Розгортка Г - В М1:100



Розгортка В - Б М1:100



План меблів М1:100



План стелі М1:100

