

КВАЛІФІКАЦІЙНА РОБОТА НА ЗДОБУТТЯ ОСВІТНЬОГО СТУПЕНЯ БАЛАКАВР

на тему:
«Центр підготовки водіїв у м. Києві»

Виконала: студентка групи АРХ 20-5
191 «Архітектура та містобудування»

Гребенюк Анна Володимирівна

Керівник: доц., канд. арх. **Зінов'єва О.С.**

Рецензент кафедра ДАС

Київ 2024р.



ФАСАД В ОСЯХ 29-12. М 1:100

ФАСАД В ОСЯХ А-ВХ. М 1:100



РОЗРІЗ 1-1. М 1:200



РОЗРІЗ 3-3. М 1:100



СИТУАЦІЙНИЙ ПЛАН. М 1:2000



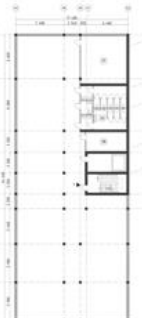
ПЛАН -1 ПОВЕРХУ. М 1:200



ЦЕНТР ПІДГОТОВКИ ВОДІВ У М. КИЄВІ

ЕКСПЛІКАЦІЯ ПРИМІЩЕНЬ -1 ПОВЕРХУ. М 1:200

- 20 - Санвузли
- 37 - Архів
- 38 - Господарські приміщення
- 39 - Укривалля



ФАСАД В ОСЯХ 12-29. М 1:200



ФАСАД В ОСЯХ ВЖ-А. М 1:200



ГЕНЕРАЛЬНИЙ ПЛАН. М 1:1000



ПЛАН 1 ПОВЕРХУ. М 1:100

ЕКСПЛІКАЦІЯ ПРИМІЩЕНЬ 1-ГО ПОВЕРХУ

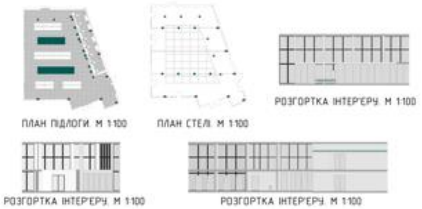
- 1 - Тандер
- 2 - Ділової
- 3 - Зона очікування
- 4 - Зона набрання послуг
- 5 - Кабінет водно-водобуд
- 6 - Кабінет водно-документів на матеріалізацію
- 7 - Експертна сесія
- 8 - Наблюдальні ванни
- 9 - Дитяча кімната
- 10 - Кінозал
- 11 - Кабінет навчального центру на історичній
- 12 - Кінозал для фінансування
- 13 - Кабінет обслуговування осіб з обмеженими можливостями
- 14 - Кінозал обслуговування вродливих осіб
- 15 - Центр обслуговування професійних водіїв
- 16 - Санітарні вузли
- 17 - Кабінет фінансової безпеки
- 18 - Кабінет фінансової безпеки
- 19 - Кабінет психолога
- 20 - Санітарні вузли
- 21 - Кабінет фінансової безпеки
- 22 - Кабінет фінансової безпеки
- 23 - Світлина №1
- 24 - Світлина №2
- 25 - Кабінет для отримання медичних довідок

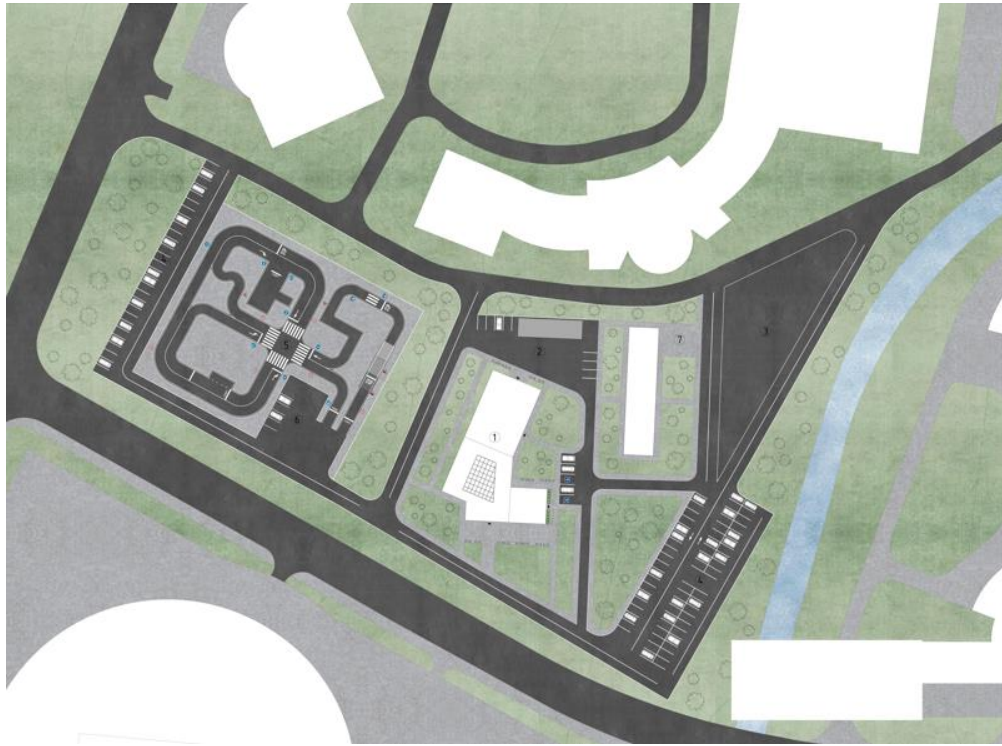


ПЛАН 2 ПОВЕРХУ. М 1:100

ЕКСПЛІКАЦІЯ ДО ПЛАНУ 2-ГО ПОВЕРХУ

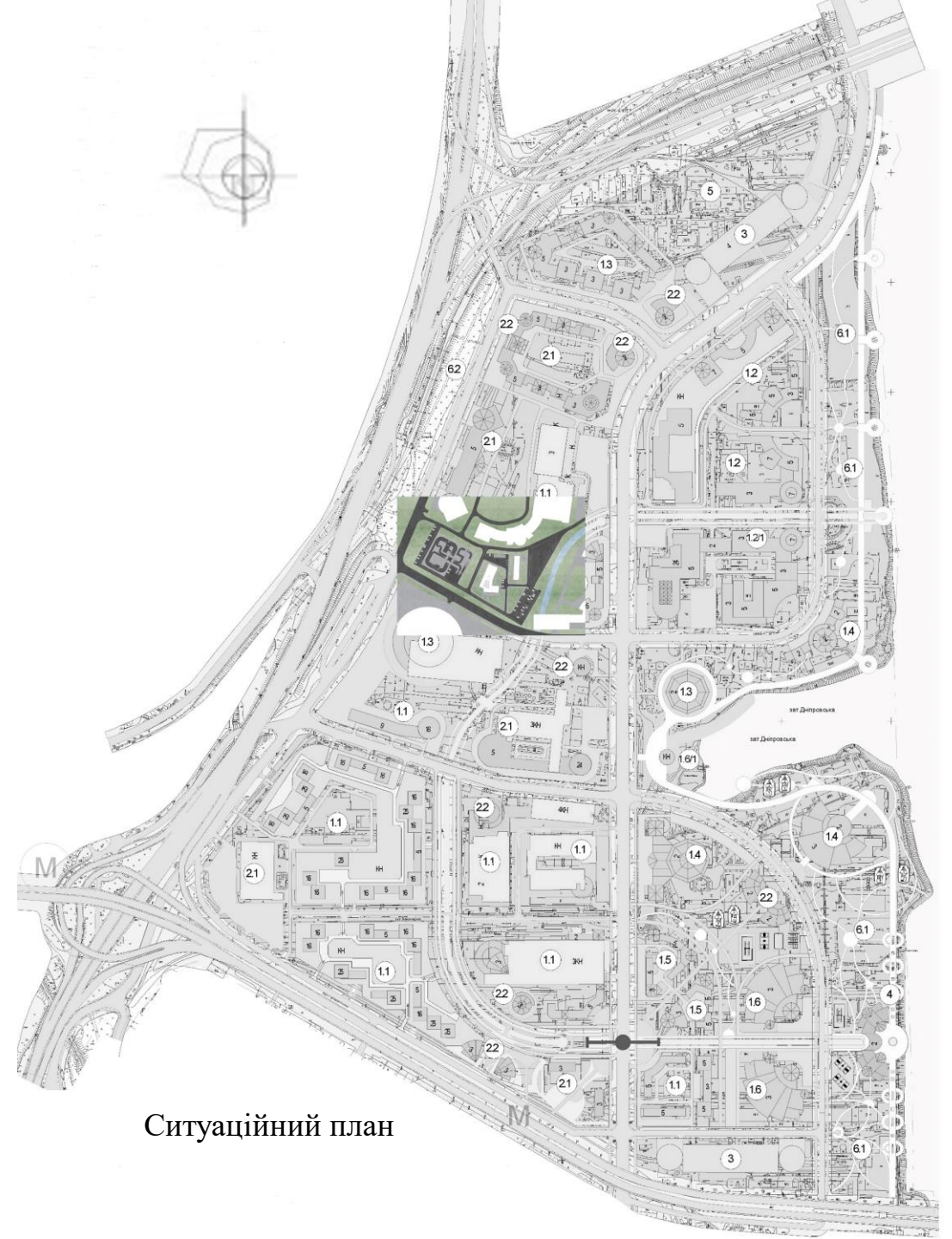
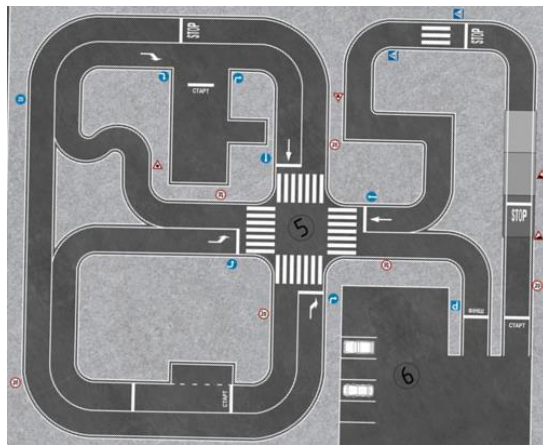
- 20 - Санітарні вузли
- 21 - Кабінет викладачів
- 22 - Кабінет
- 23 - Кабінет для отримання медичних довідок
- 24 - Група вихованців
- 25 - Кабінет для відвідувачів набрання послуг
- 26 - Кабінет аджектора
- 27 - Кабінет аджектора
- 28 - Кабінет аджектора
- 29 - Кабінет аджектора
- 30 - Експертний клас
- 31 - Відомості на архів
- 32 - Наблюдальні класи
- 33 - Центр вихованців з іншими організаціями
- 34 - Кінозал
- 35 - Кінозал
- 36 - Кінозал





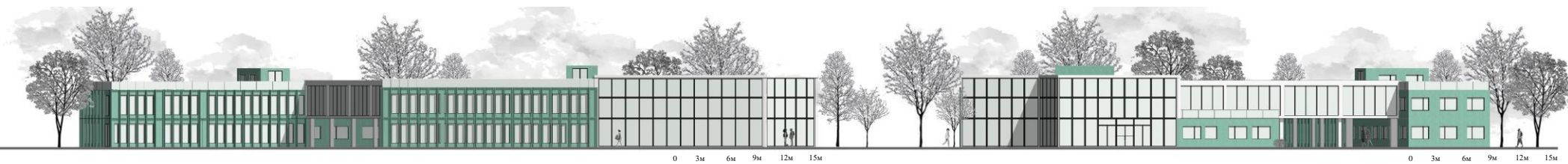
Генеральний план

- 1 - Будівля Центру
- 2 - Місце огляду авто
- 3 - Гараж для машин Центру
- 4 - Паркувальна зона
- 5 - Майданчик для відпрацювання навичок водіння
- 6 - Паркувальна зона для відпрацювання паркувальних маневрів
- 7 - Господарський майданчик



Ситуаційний план



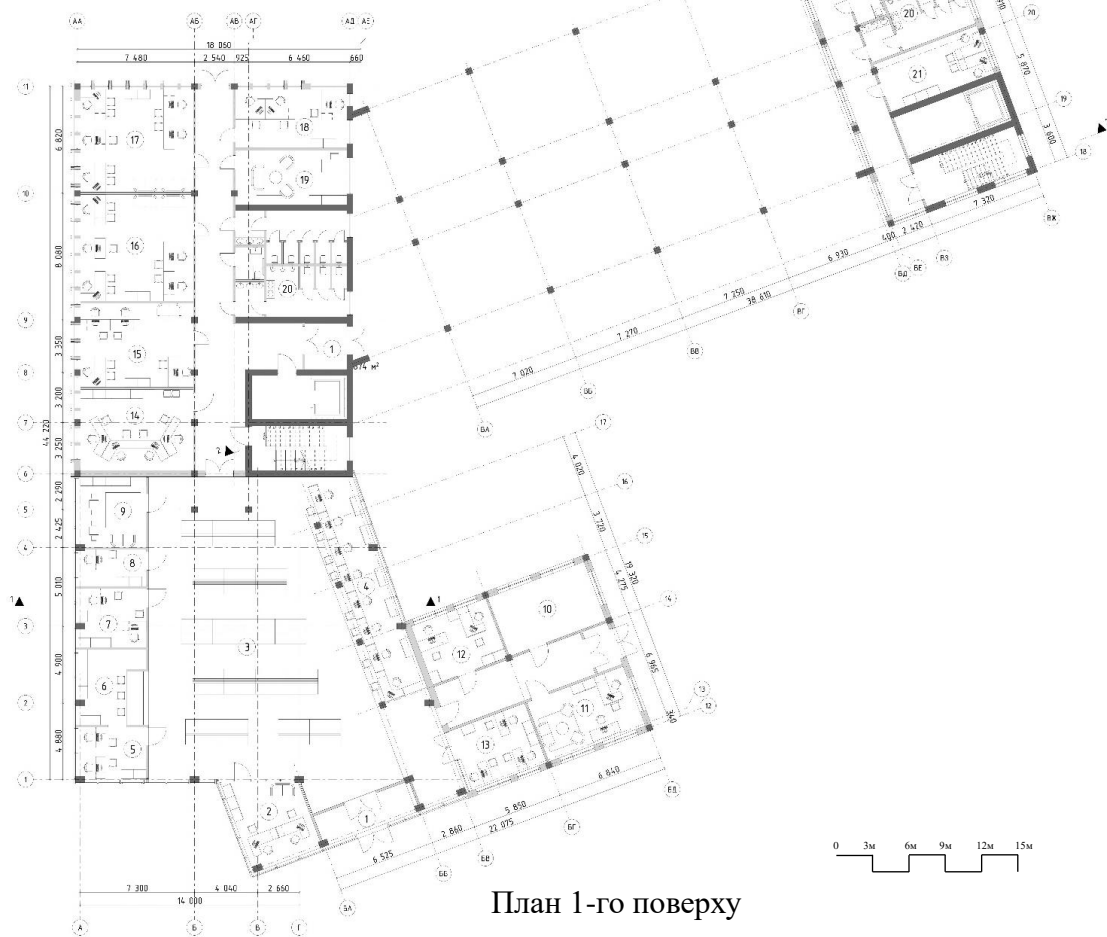


Фасад в осях 29-12

Фасад в осях А-ВЖ

Експлікація приміщень 1-го поверху

- | | |
|--|---|
| 1 - Тамбур | 15 - Центр обслуговування професійних водіїв |
| 2 - Довідкова | 16 - Реєстрація транспортних засобів (перереєстрація) |
| 3 - Зала очікування | 17 - Реєстрація транспортних засобів (первинна) |
| 4 - Зона надання послуг | 18 - Відділ автостраховання |
| 5 - Кабінет видачі довідок | 19 - Кабінет психолога |
| 6 - Кабінет видачі документів та номерних знаків | 20 - Санітарні вузли |
| 7 - Експертна служба | 21 - Кабінет викладачів автошколи |
| 8 - Небезпечні вантажі | 22 - Кімната обслуговування систем безпеки |
| 9 - Дитяча кімната | 23 - Серверна №1 |
| 10 - Кімната персоналу | 24 - Серверна №2 |
| 11 - Кабінет начальника центра та його заступника | 25 - Кабінет для отримання медичних довідок |
| 12 - Кімната для фотографування | |
| 13 - Кабінет обслуговування осіб з обмеженими можливостями | |
| 14 - Кімната обслуговування юридичних осіб | |



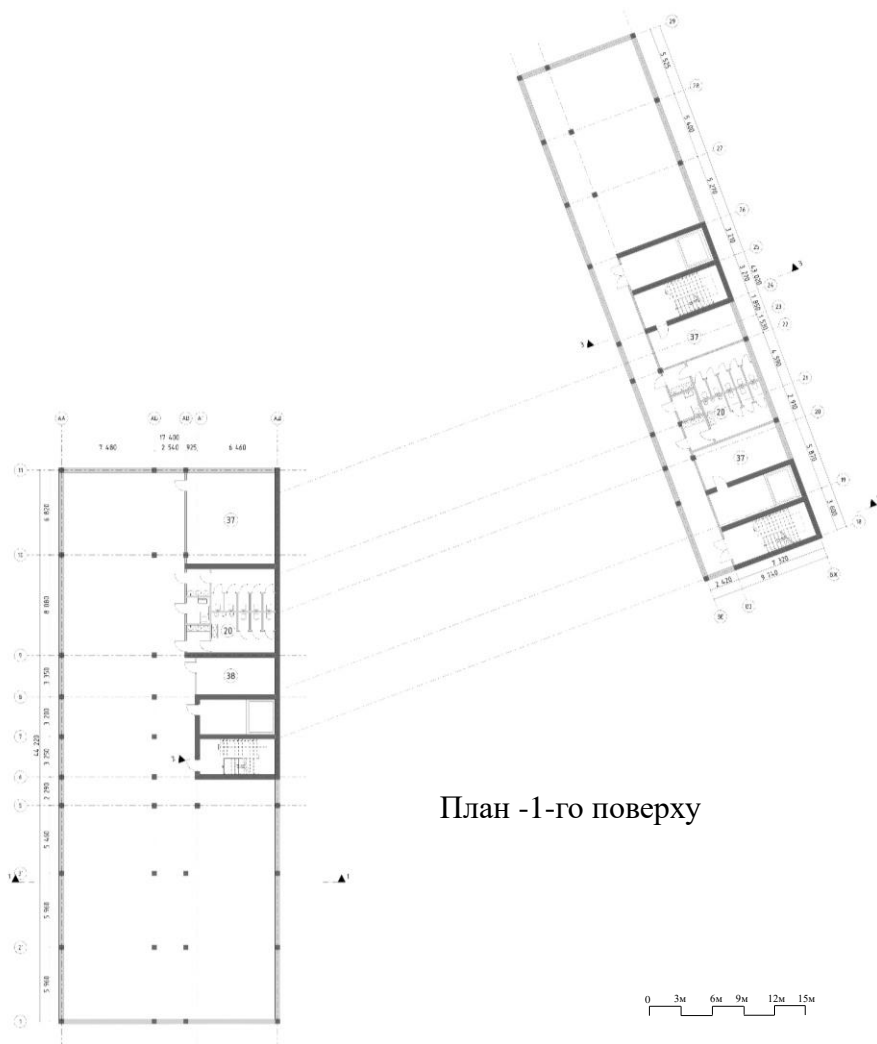
План 1-го поверху



Фасад в осях ВЖ-А



Фасад в осях 12-29

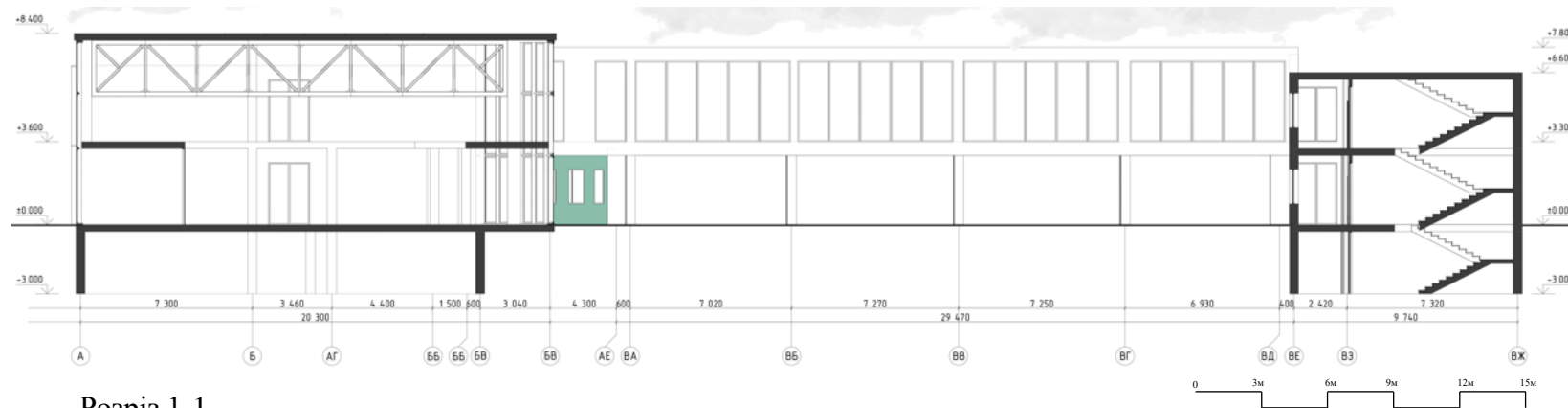


План -1-го поверху

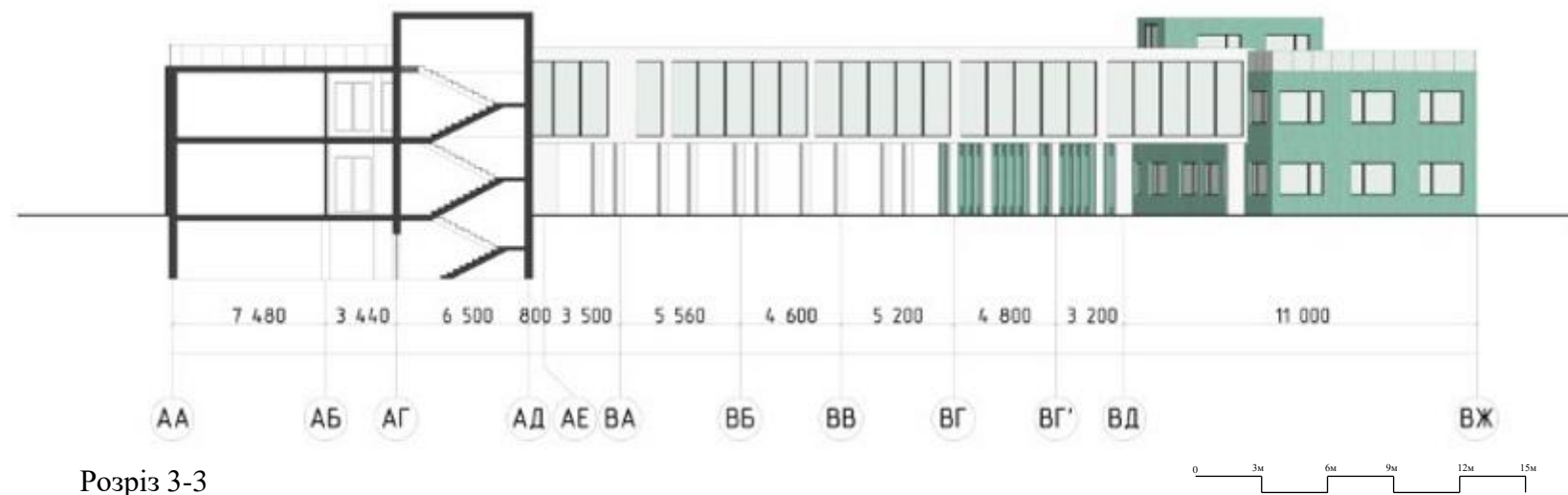


План 2-го поверху

- 20 - Санітарні вузли
- 21 - Кабінет викладачів автошколи
- 25 - Кабінет для отримання медичних довідок
- 26 - Група діловодства
- 27 - Кабінет для віддаленого надання послуг
- 28 - Кабінет директора автошколи, бухгалтера та секретаря
- 29 - Екзаменаційний клас
- 30 - Екзаменаційний клас
- 31 - Бібліотека та архів документів
- 32 - Навчальні класи
- 33 - Центр взаємодії з іншими організаціями
- 34 - Кімната відпочинку для персоналу
- 35 - Кімната для нарад №1
- 36 - Кімната для нарад №2



Розріз 1-1

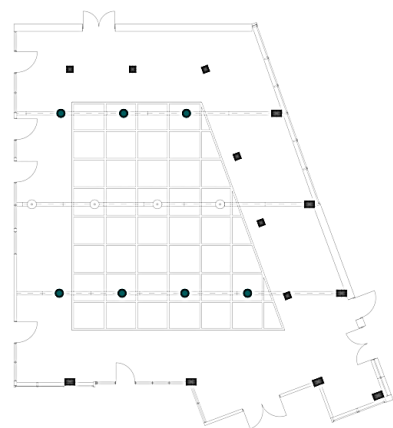


Розріз 3-3





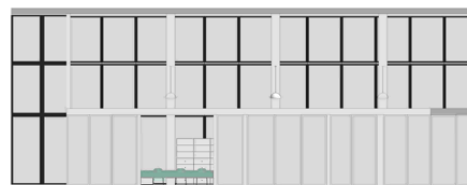
План підлоги



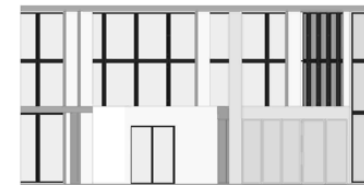
План стелі



Розгортка інтер'єру



Розгортка по стіні



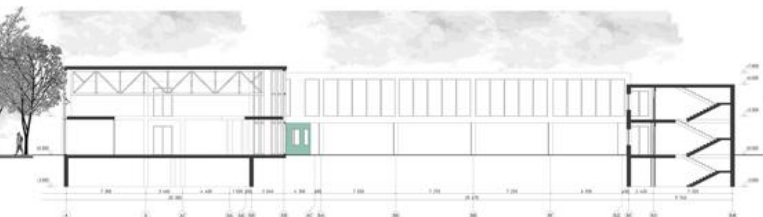
Розгортка по стіні





ФАСАД В ОСЯХ 29-12 М 1:100

ФАСАД В ОСЯХ А-ВЖ М 1:100



РОЗРІЗ 1-1 М 1:200



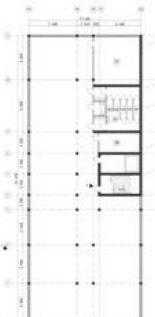
РОЗРІЗ 3-3 М 1:100



СИТУАЦІЙНИЙ ПЛАН М 1:2000

ЕКСПЛІКАЦІЯ ПРИМІЩЕНЬ -1 ПОВЕРХУ М 1:200

- 20 - Санвузли
- 37 - Архів
- 38 - Господарські приміщення
- 39 - Територія



ПЛАН -1 ПОВЕРХУ М 1:200



ЦЕНТР ПІДГОТОВКИ ВОДІВ Ч М. КИЄВІ



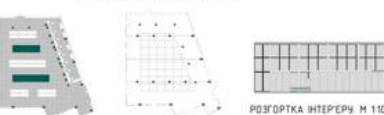
ФАСАД В ОСЯХ 12-29 М 1:200



ФАСАД В ОСЯХ ВЖ-А М 1:200



ГЕНЕРАЛЬНИЙ ПЛАН М 1:1000



ПЛАН ПІДЛОГИ М 1:100

ПЛАН СТЕЛ М 1:100

РОЗГОРТКА ІНТЕР'ЄРУ М 1:100



РОЗГОРТКА ІНТЕР'ЄРУ М 1:100



РОЗГОРТКА ІНТЕР'ЄРУ М 1:100



ПЛАН 1 ПОВЕРХУ М 1:100



ЕКСПЛІКАЦІЯ ПРИМІЩЕНЬ 1-ГО ПОВЕРХУ

- 1 - Тамбур
- 2 - Довідка
- 3 - Зона очікування
- 4 - Зона надання послуг
- 5 - Кабінет водно-заземлювача на централізація
- 6 - Кабінет водно-заземлювача на централізація
- 7 - Експертна служба
- 8 - Невеличкі ванни
- 9 - Дитяча кімната
- 10 - Кімната персоналу
- 11 - Кабінет начальника центру на базі застосування
- 12 - Кімната для флюорографії
- 13 - Кабінет обслуговування осіб з обмеженими можливостями
- 14 - Кімната обслуговування юридичних осіб
- 15 - Кабінет психолога
- 16 - Санвузли
- 17 - Кабінет фізичної реабілітації
- 18 - Кімната обслуговування систем безпеки
- 19 - Сервісна №1
- 20 - Сервісна №2
- 21 - Кабінет для отримання медичних довідок
- 22 - Санвузли
- 23 - Експертний клас
- 24 - Бібліотека на сходах доценту
- 25 - Навчальні класи
- 26 - Центр виступів з нашими організаторами
- 27 - Кімната для отримання послуг
- 28 - Кімната директора реабілітації, бухгалтерів
- 29 - Експертний клас
- 30 - Експертний клас
- 31 - Бібліотека на сходах доценту
- 32 - Навчальні класи
- 33 - Центр виступів з нашими організаторами
- 34 - Кімната фізичного для персоналу
- 35 - Кімната для отримання послуг
- 36 - Кімната для отримання послуг

ЕКСПЛІКАЦІЯ ПРИМІЩЕНЬ 2-ГО ПОВЕРХУ

- 20 - Санвузли
- 21 - Кабінет фізичної реабілітації
- 22 - Кабінет для отримання медичних довідок
- 23 - Група виступів
- 24 - Кабінет для відвідувачів надання послуг
- 25 - Кабінет директора реабілітації, бухгалтерів
- 26 - Експертний клас
- 27 - Експертний клас
- 28 - Бібліотека на сходах доценту
- 29 - Навчальні класи
- 30 - Центр виступів з нашими організаторами
- 31 - Кімната фізичного для персоналу
- 32 - Кімната для отримання послуг
- 33 - Кімната для отримання послуг

ПЛАН 2 ПОВЕРХУ М 1:100