



**КИЇВСЬКИЙ НАЦІОНАЛЬНИЙ УНІВЕРСИТЕТ
БУДІВНИЦТВА ТА АРХІТЕКТУРИ
БУДІВЕЛЬНИЙ ФАКУЛЬТЕТ**



КАФЕДРА ОРГАНІЗАЦІЇ ТА УПРАВЛІННЯ БУДІВНИЦТВОМ

Тема:

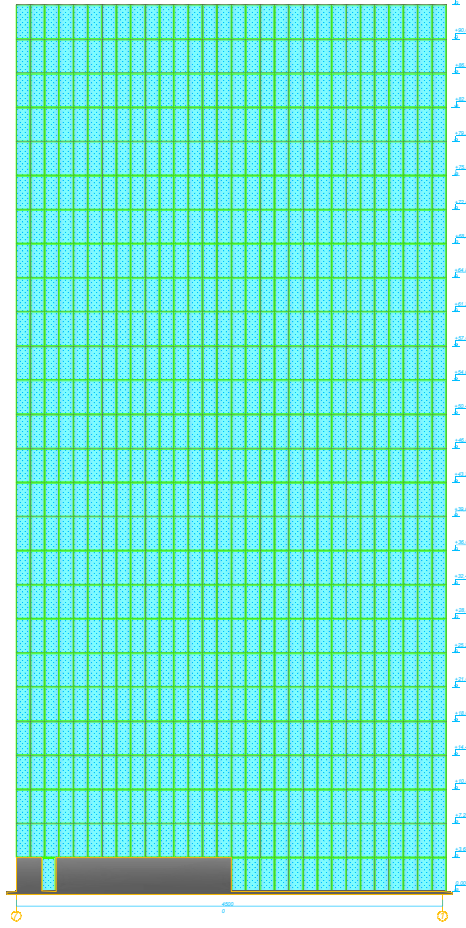
**Організаційно-технологічні та управлінські рішення
девелоперського проекту готельного будівництва**

Студент: Рабі Хамам

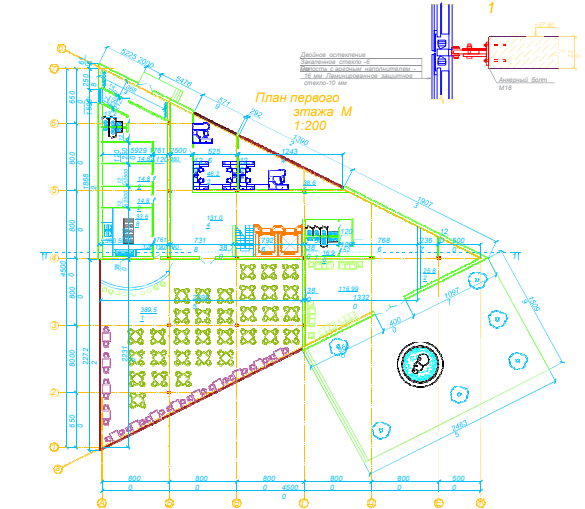
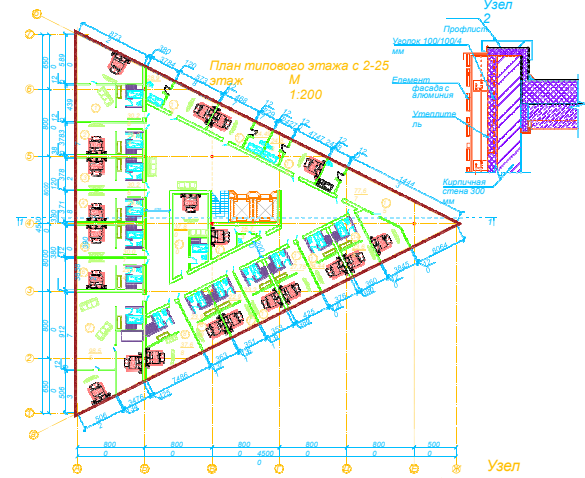
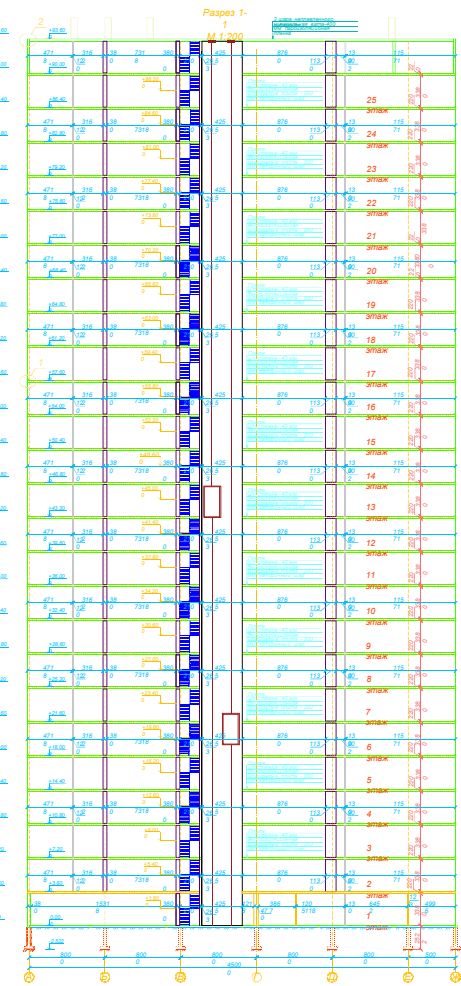
Керівник: Проф. Поколенко В.О

КИЇВ-2023

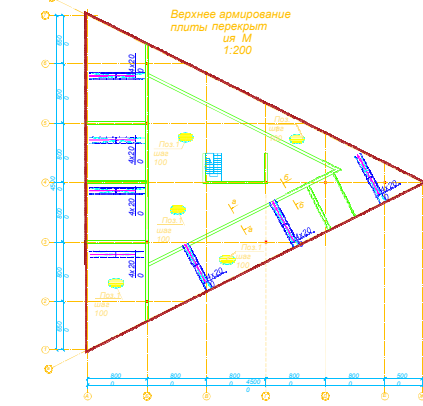
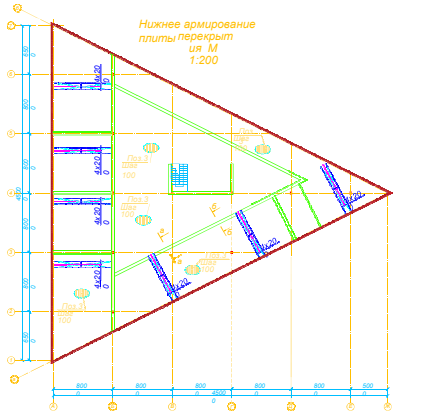
Фасад в осях 7-1
1 М 1:200



Разрез 1-1
М 1:200



Дипломный проект бакалавра			
Проектирование отеля на 500 мест			
Имя	Имя	Имя	Имя
Фамилия	Фамилия	Фамилия	Фамилия
Группа	Группа	Группа	Группа
Дата	Дата	Дата	Дата
Имя	Имя	Имя	Имя
Фамилия	Фамилия	Фамилия	Фамилия
Группа	Группа	Группа	Группа
Дата	Дата	Дата	Дата
Архитектурная			Лист 1 из 6
Информация о проекте			Информация о проекте
Лист 1 из 6			Лист 1 из 6

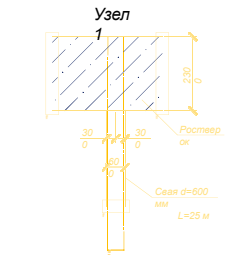
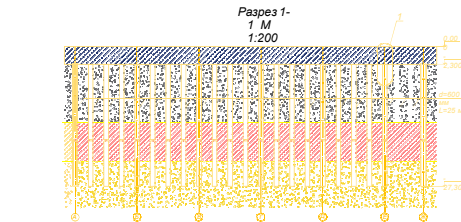
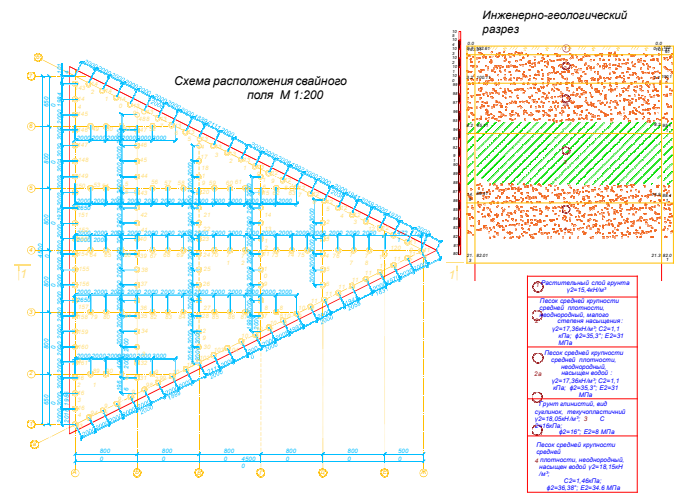
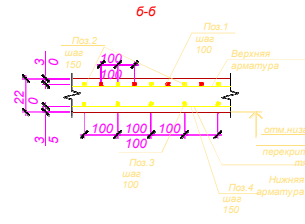
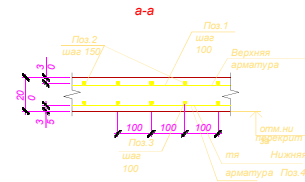


Спецификация стали на монолитную колонну и фундамент

Поз. Обозначение	Наименование	кол	Масс. осн	Примечание
	Монолитная арматура			
1	Ø22A400С ДСТУ 3760.2006. L=8000	900	23.872	
2	Ø18A400С ДСТУ 3760.2006. L=8000	600	2.1485	189
3	Ø18A400С ДСТУ 3760.2006. L=8000	900	16.000	
4	Ø18A400С ДСТУ 3760.2006. L=8000	600	2.1485	189
	Материал: Бетон класса С 25/30			

Затраты стали, кг

Марка арматуры	Арматурные изделия			Всего
	Ø	Длина	Масса	
М	Ø18	14400	2.1485	3967
	Ø22	14400	2.1485	
П				7



Примечание:
 1. Место отсечения - в Кле.
 2. Абсолютная отметка верха обреза фундамента - 103м;
 3. Шаг буронабивной L=25м, диаметр 600 мм, количество свай n=164. Брутто-масса на стол П=915 кг;
 4. Бетон класса С25, объем - 3,8м³.
 5. Если наличие арматуры под подошвой фундамента отличается от указанных выше, необходимо отметить это в проекте.
 6. Проектно-организационно-технические указания в проекте.

Дипломный проект бакалавра

Проектирование отеля на 500 мест

Имя	Пол	Подпись
Иванов И.И.	М	
Петров П.П.	М	
Сидоров С.С.	М	

Конструктивная часть

Армирование монолитной плиты верхнего этажа

Лист № 6

Дипломный проект бакалавра

Проектирование отеля на 500 мест

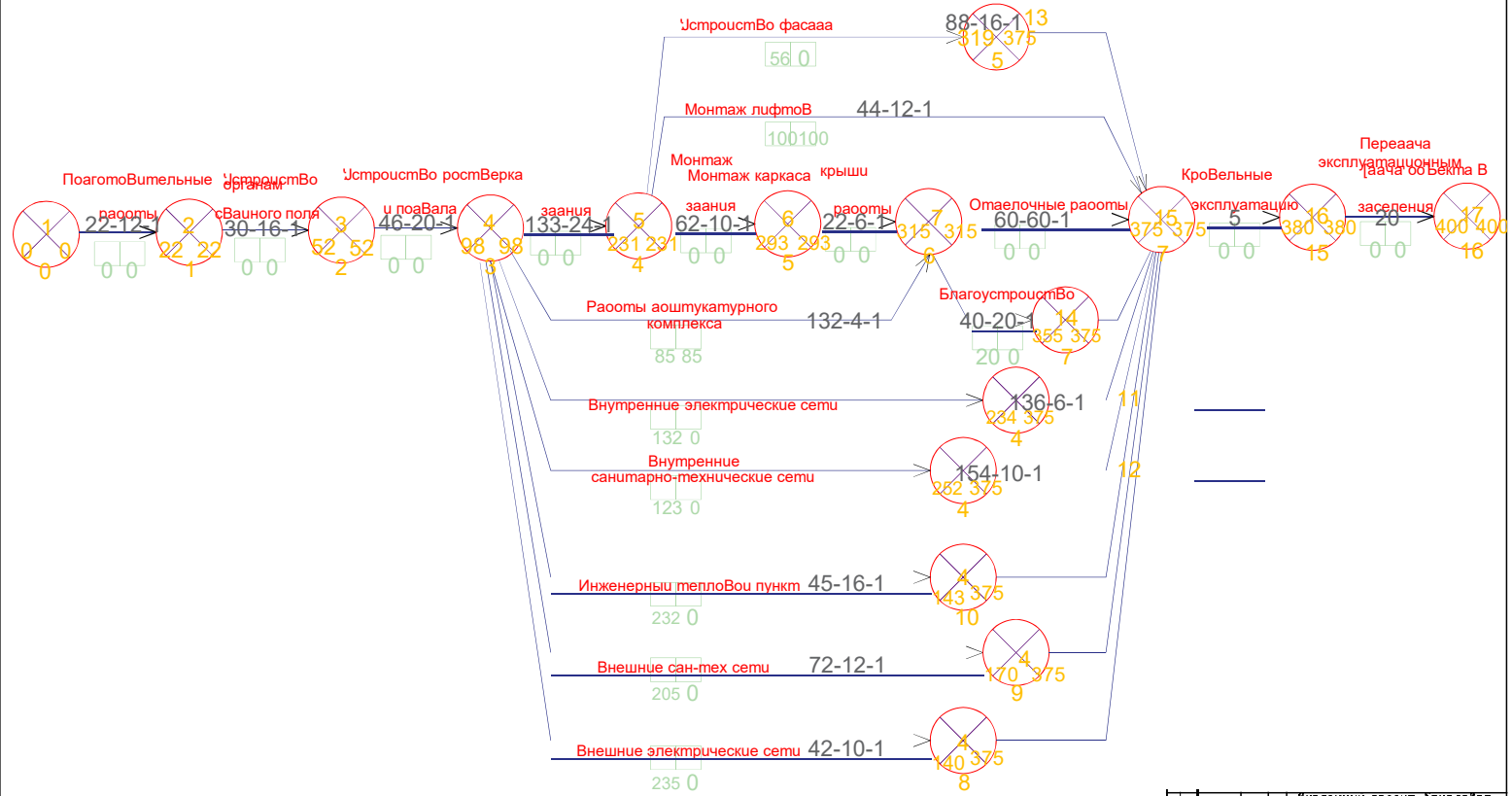
Имя	Пол	Подпись
Иванов И.И.	М	
Петров П.П.	М	
Сидоров С.С.	М	

Конструктивная часть

Схема расположения свайного поля. Разрез 1-1. Узел 1. Инженерно-геологический разрез.

Лист № 6

СЕТЕВОЕ ГРАФИК СТРОИТЕЛЬСТВА



Дипломный проект бакалавра			
Проектирование отеля на 500 мест			
Исполн.	Провер.	Лист	Листов
И.И.И.	И.И.И.	ДП 6	6
Технология и организация строительного производства		Специальность	
Сетевой график строительства		ИнУБА, кафедра организации и управления строительством	