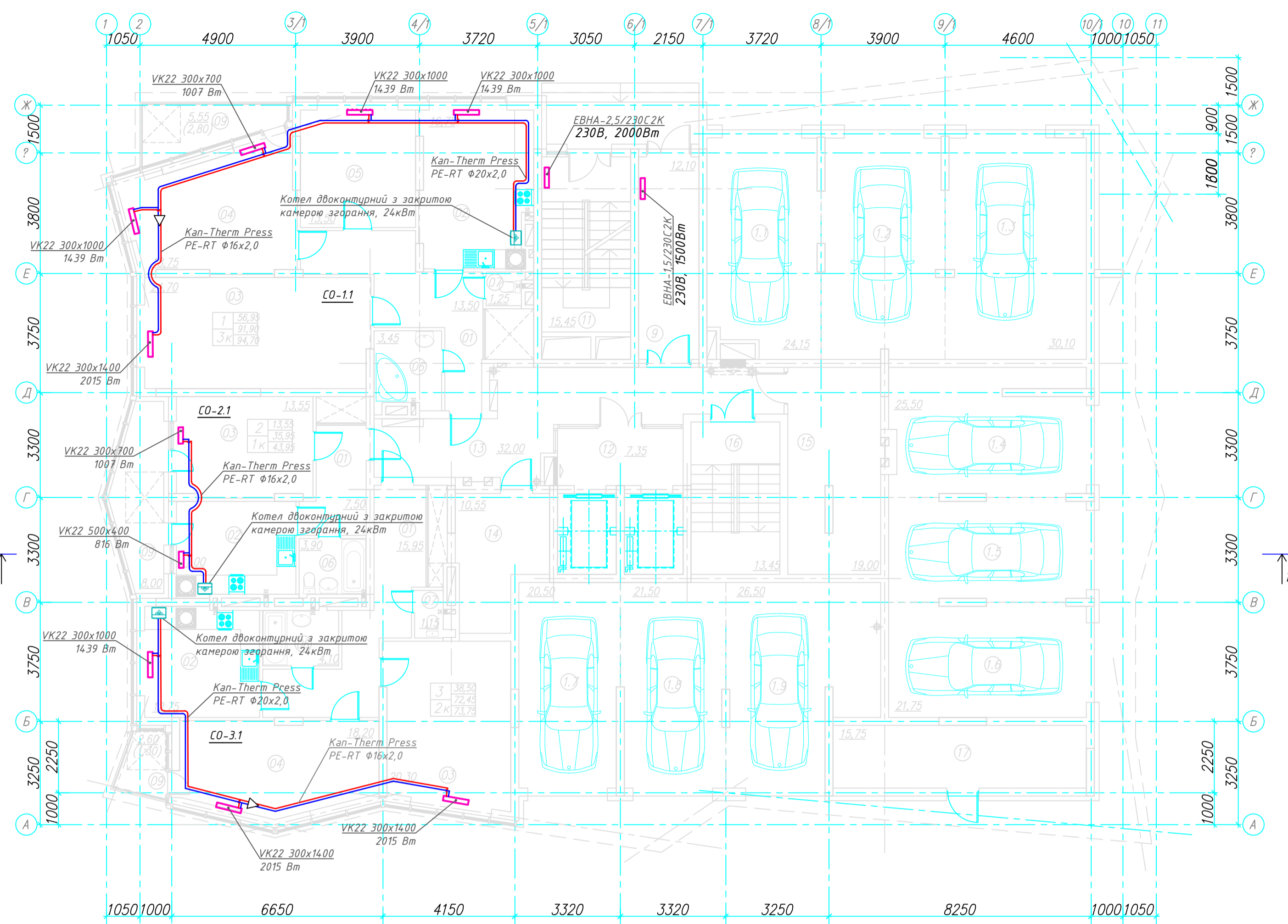
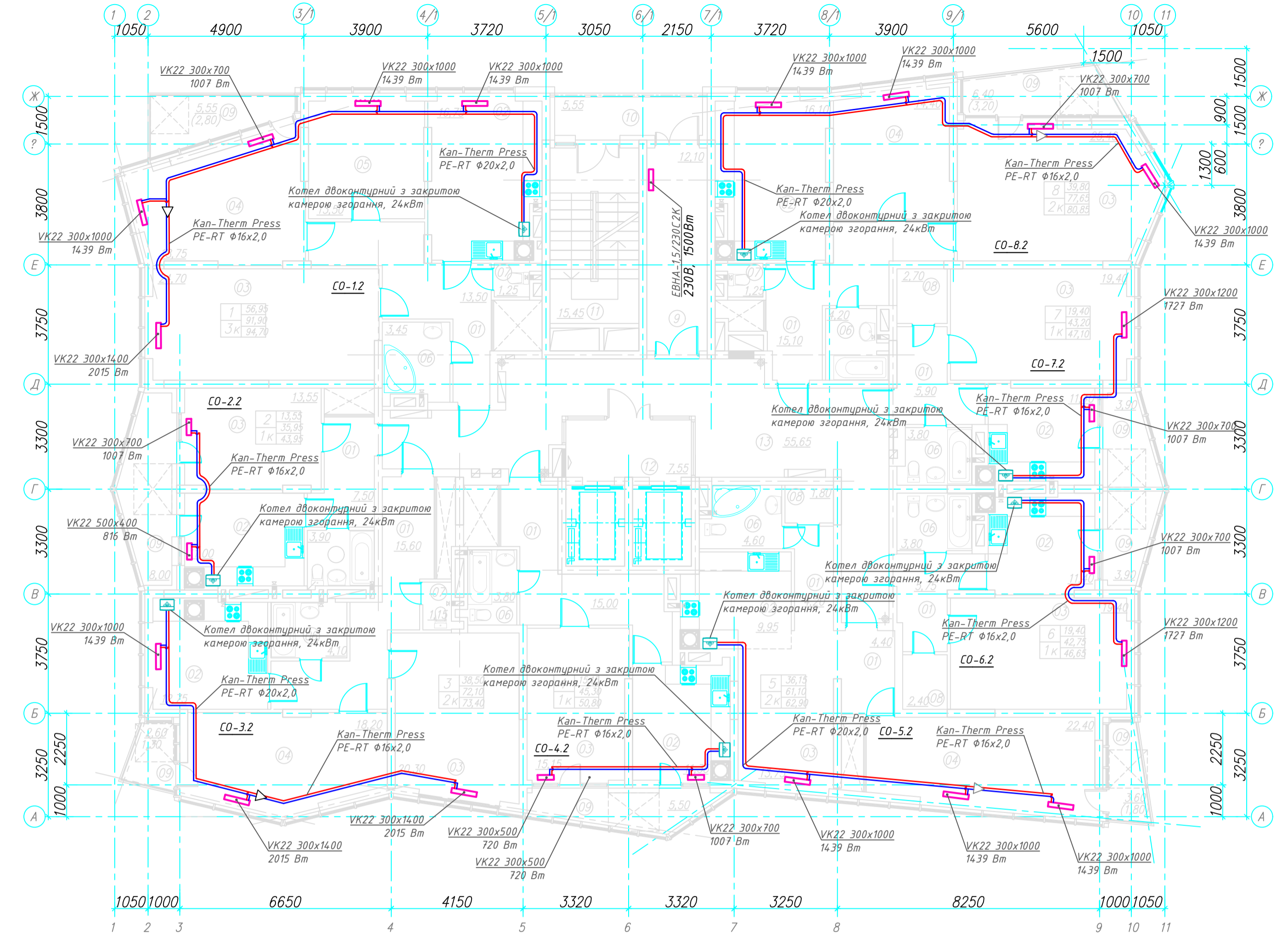


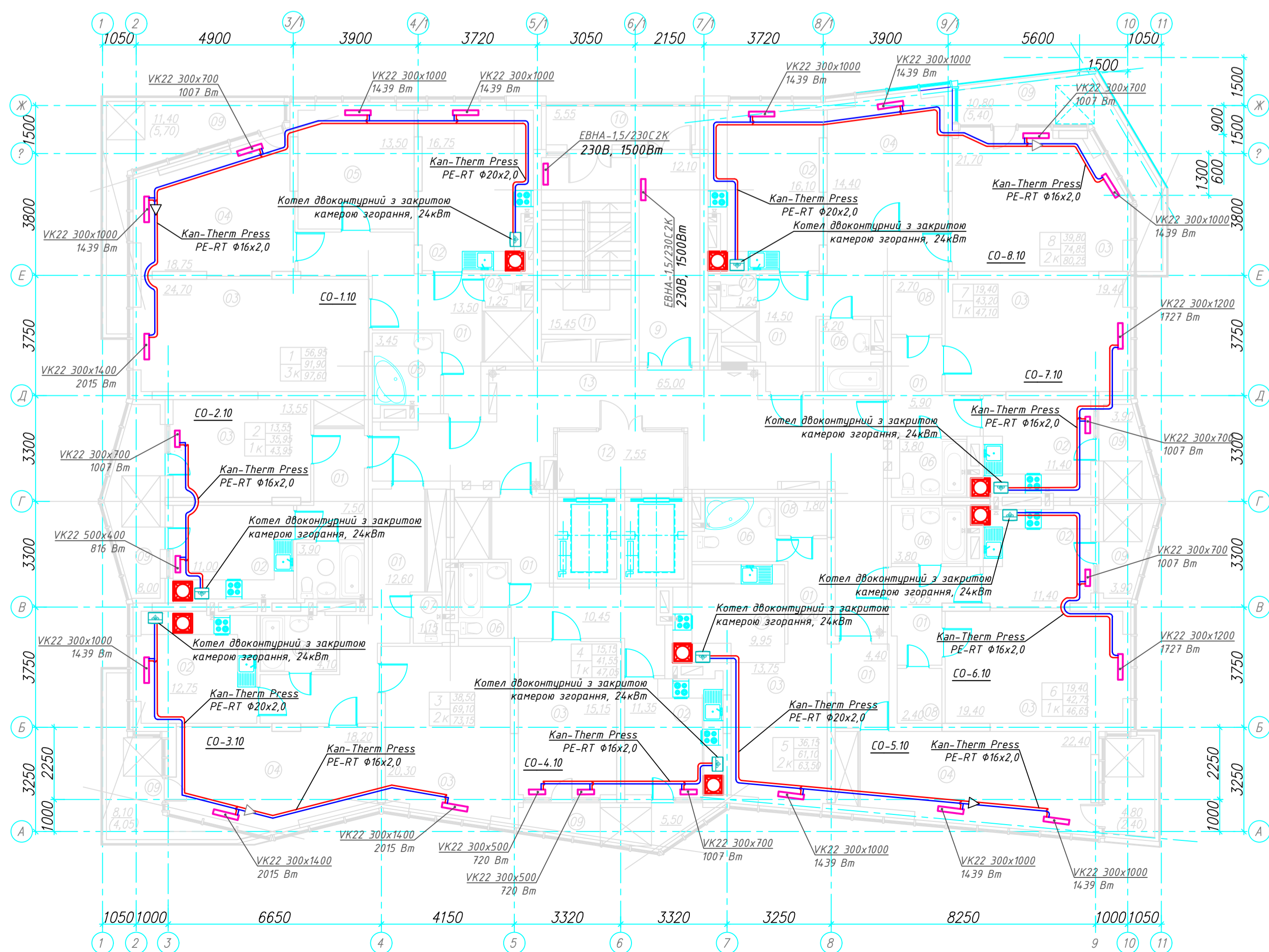
План 1-го поверхів.



План 2 ... 9-го поверхів.



План 10 ... 16-го поверхів.



Експликація прим'єщень 1-го поверху.

№/п	Найменування	Площа	Прим'єтка
Нежитлові прим'єщення			
9	Загальний коридор	12,10	
11	Сходова клітка	15,45	
12	Ліфтвий холл	7,35	
13	Загальний коридор	32,00	
14	Технічне прим'єщення	10,55	
15	Технічне прим'єщення	19,00	
16	Сходова клітка	13,45	
17	Технічне прим'єщення	15,75	
Парковка			
1.1	Парковочне м'єсце N1	24,15	
1.2	Парковочне м'єсце N2	25,40	
1.3	Парковочне м'єсце N3	30,10	
1.4	Парковочне м'єсце N4	25,50	
1.5	Парковочне м'єсце N5	20,50	
1.6	Парковочне м'єсце N6	21,75	
1.7	Парковочне м'єсце N7	20,50	
1.8	Парковочне м'єсце N8	21,50	
1.9	Парковочне м'єсце N9	26,50	

№/п	Прим'єщення	1	2	3	Прим'єтка
Житлові прим'єщення					
К-ть кімнат		3	1	2	
01	Прихожа	13,50	7,50	15,95	
02	Кухня	16,75	11,00	12,75	
03	Вітальня	24,70	13,55	20,30	
04	Спальня	18,75	-	18,20	
05	Дитяча	13,50	-	-	
06	Ванна (Санвузол)	3,45	3,90	4,10	
07	Туалет	1,25	-	1,15	
08	Кладовка	-	-	1,80	
09	Балкон (Лоджія)	5,55 (2,80)	8,00 (4,05)	2,60 (1,30)	
Житлова площа		56,95	13,55	38,50	
Площа квартири		91,90	35,95	69,10	
Загальна площа		94,70	43,95	73,75	

Експликація прим'єщень 2...9-го поверхів.

№/п	Найменування	Площа	Прим'єтка						
Нежитлові прим'єщення									
9	Загальний коридор	12,10							
10	Холодний переїзд	5,55							
11	Сходова клітка	15,45							
12	Ліфтвий холл	7,55							
13	Загальний коридор	65,00							
Житлові прим'єщення									
К-ть кімнат		3	1	2	1	1	1	2	
01	Прихожа	13,50	7,50	12,60	10,45	8,60	8,75	5,90	14,50
02	Кухня	16,75	11,00	12,75	11,35	9,95	11,40	11,40	16,10
03	Вітальня	24,70	13,55	20,30	15,15	13,75	19,40	19,40	25,40
04	Спальня	18,75	-	18,20	-	22,40	-	-	14,40
05	Дитяча	13,50	-	-	-	-	-	-	-
06	Ванна (Санвузол)	3,45	3,90	4,10	4,60	3,80	3,80	3,80	4,20
07	Туалет	1,25	-	1,15	-	-	-	-	1,25
08	Кладовка	-	-	-	1,80	2,40	2,70	-	-
09	Балкон (Лоджія)	5,55 (2,80)	8,00 (4,05)	5,50 (2,40)	4,80 (2,40)	3,90 (2,40)	3,90 (2,40)	10,80 (5,40)	10,80 (5,40)
Житлова площа		56,95	13,55	38,50	15,15	36,15	19,40	19,40	39,80
Площа квартири		91,90	35,95	69,10	41,55	61,10	42,75	43,20	74,85
Загальна площа		97,60	43,95	73,15	47,05	63,50	46,65	47,10	80,25

Експликація прим'єщень 10-16-го поверхів.

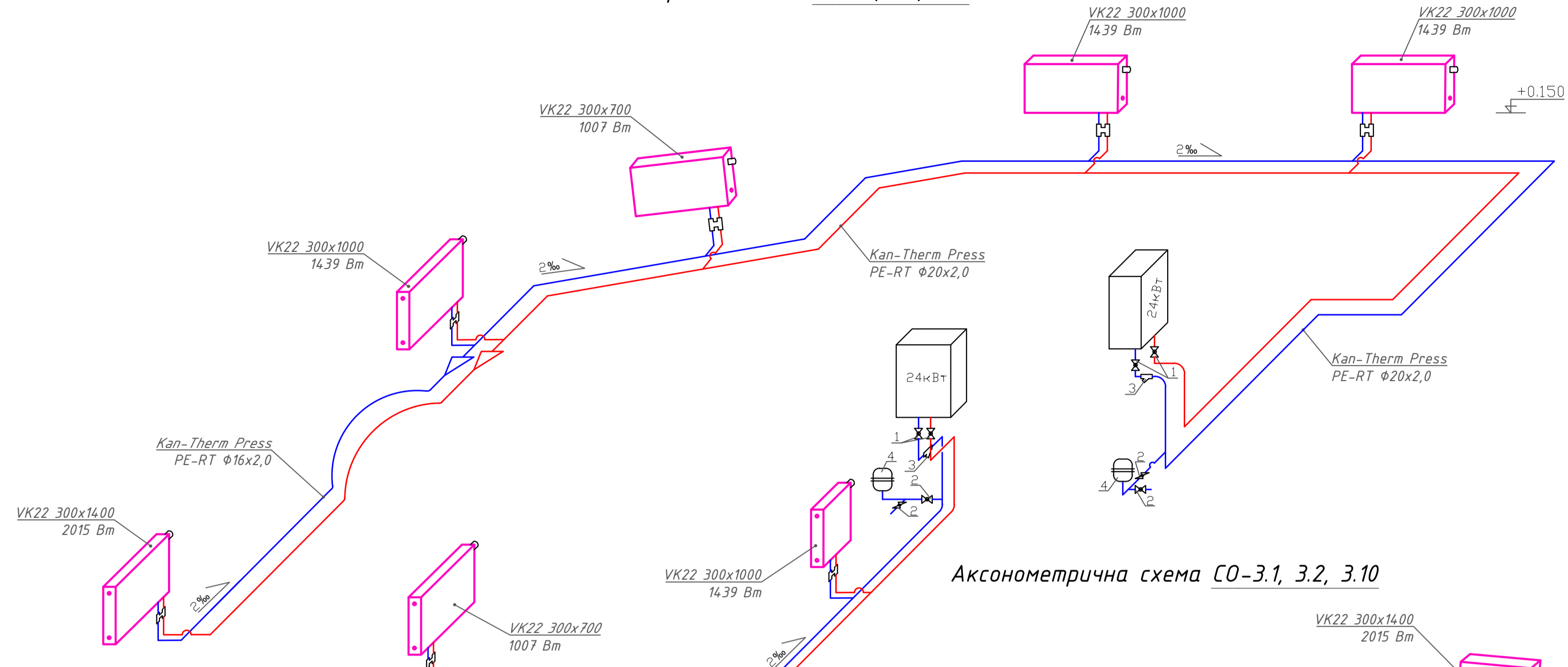
№/п	Найменування	Площа	Прим'єтка						
Нежитлові прим'єщення									
9	Загальний коридор	12,10							
10	Холодний переїзд	5,55							
11	Сходова клітка	15,45							
12	Ліфтвий холл	7,55							
13	Загальний коридор	55,65							
Житлові прим'єщення									
К-ть кімнат		3	1	2	1	1	2		
01	Прихожа	13,50	7,50	15,60	15,00	8,60	8,75	5,90	15,10
02	Кухня	16,75	11,00	12,75	11,35	9,95	11,40	11,40	16,10
03	Вітальня	24,70	13,55	20,30	15,15	13,75	19,40	19,40	25,40
04	Спальня	18,75	-	18,20	-	22,40	-	-	14,40
05	Дитяча	13,50	-	-	-	-	-	-	-
06	Ванна (Санвузол)	3,45	3,90	4,10	3,80	4,60	3,80	3,80	4,20
07	Туалет	1,25	-	1,15	-	-	-	-	1,25
08	Кладовка	-	-	-	1,80	2,40	2,70	-	-
09	Балкон (Лоджія)	5,55 (2,80)	8,00 (4,05)	2,60 (1,30)	3,60 (1,80)	3,90 (1,80)	3,90 (1,80)	6,40 (3,20)	6,40 (3,20)
Житлова площа		56,95	13,55	38,50	15,15	36,15	19,40	19,40	39,80
Площа квартири		91,90	35,95	72,10	45,30	61,10	42,75	43,20	76,45
Загальна площа		94,70	43,95	73,40	50,80	62,90	46,65	47,10	79,65

Кваліфікаційна робота бакалавра

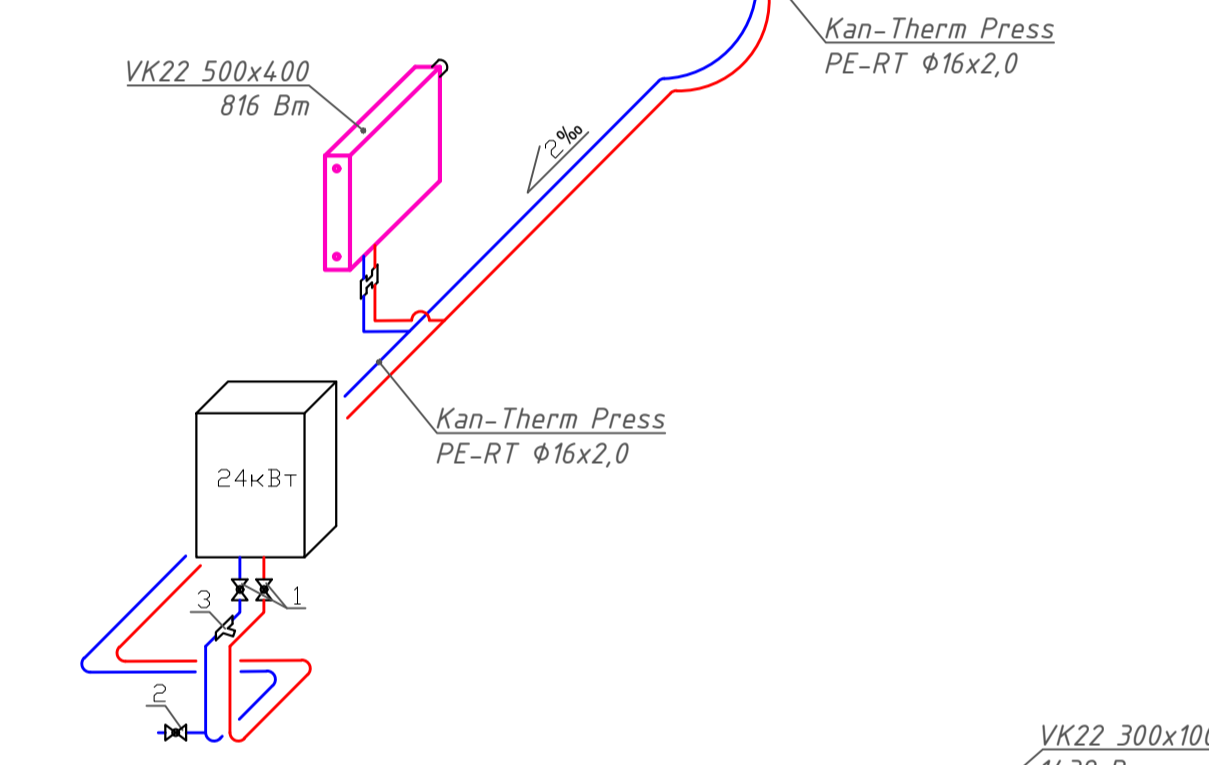
Опалення і вентиляція багатопверхового житлового будинку за адресою м. Тернопіль, вул.Білецька, 8/31

Зм.	Кіл.	Арх.	Мадж.	Підпис	Дата	Стадія	Аркуш	Аркушів
Розробив	Лисак					Опалення і вентиляція	КРБ	1
Керівник	Чепурна							
Зав.каф.	Кириченко					Опалення. План поверхів		КНЧБА

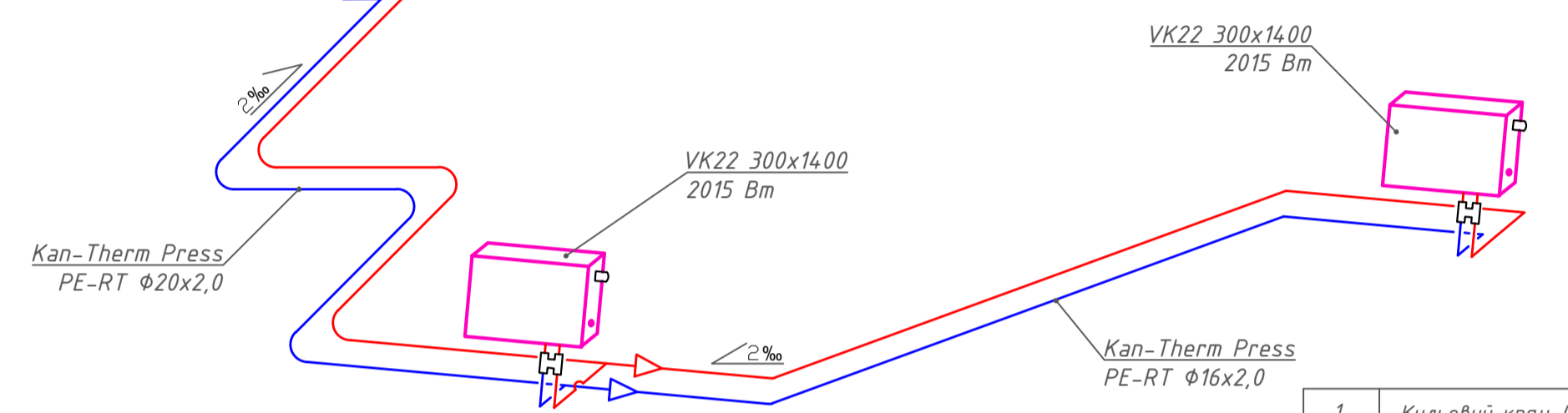
Аксометрична схема CO-1.1, 1.2, 1.10



Аксометрична схема CO-2.1, 2.2, 2.10

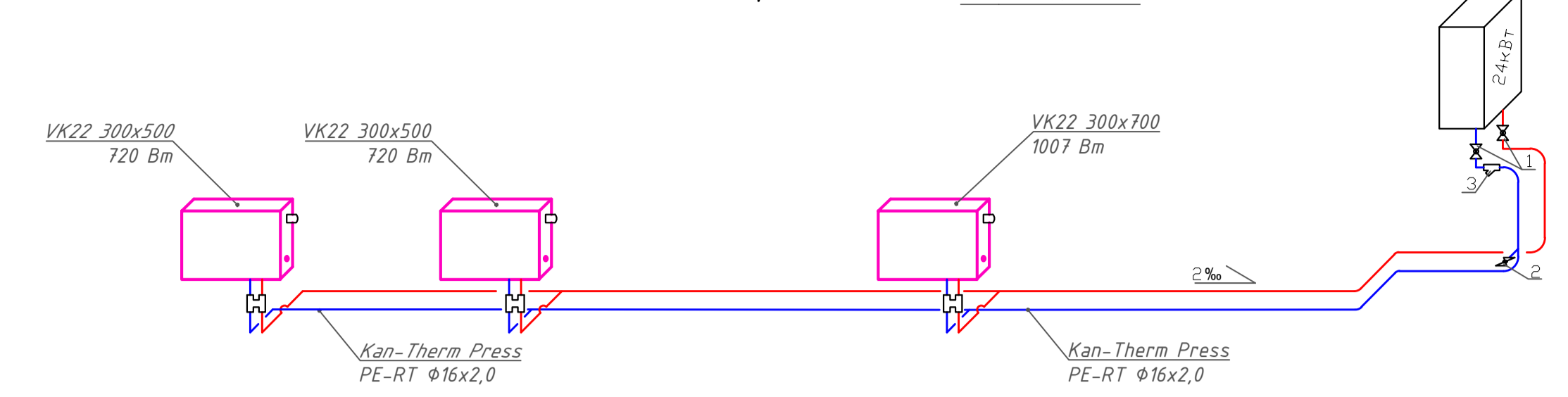


Аксометрична схема CO-3.1, 3.2, 3.10

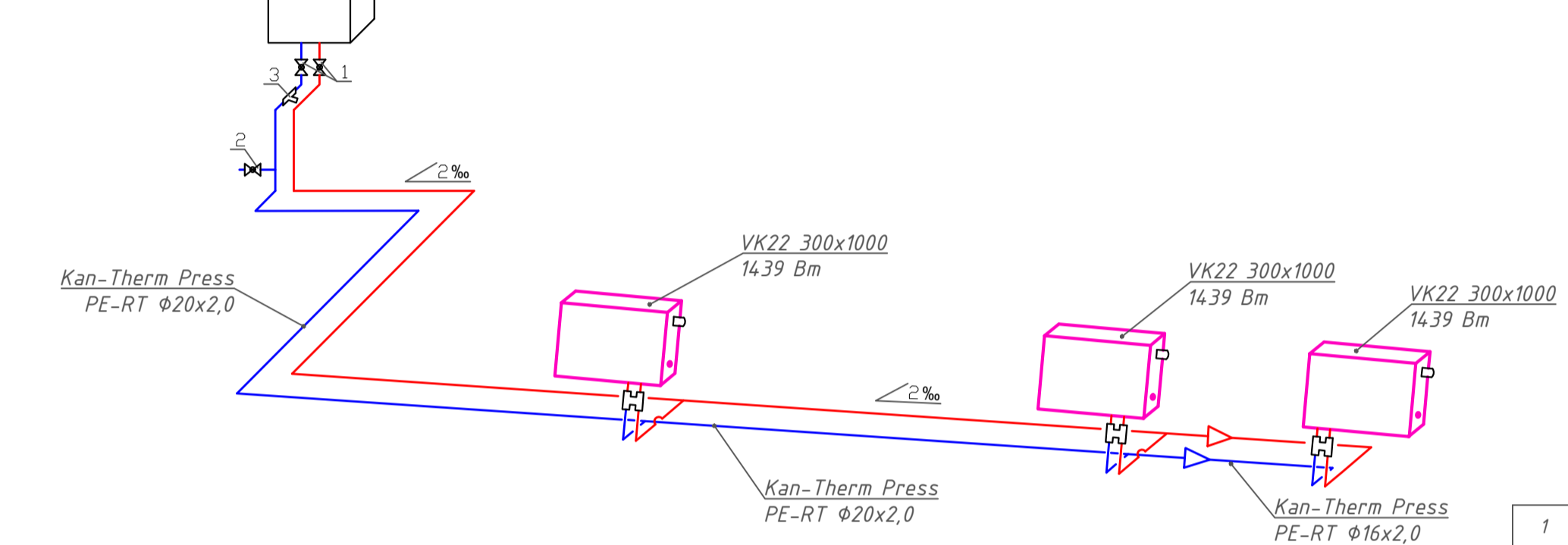


1	Кульовий кран Ду20
2	Кульовий кран Ду15
3	Фільтр сітчастий Ду20
4	Бак розширювальний вл

Аксометрична схема CO-4.2, 4.10

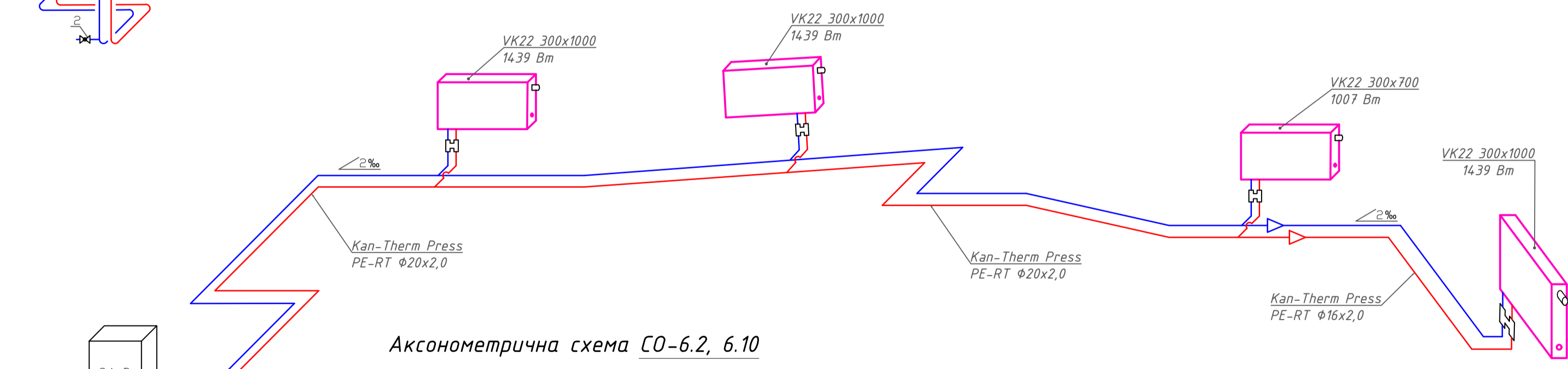


Аксометрична схема CO-5.2, 5.10

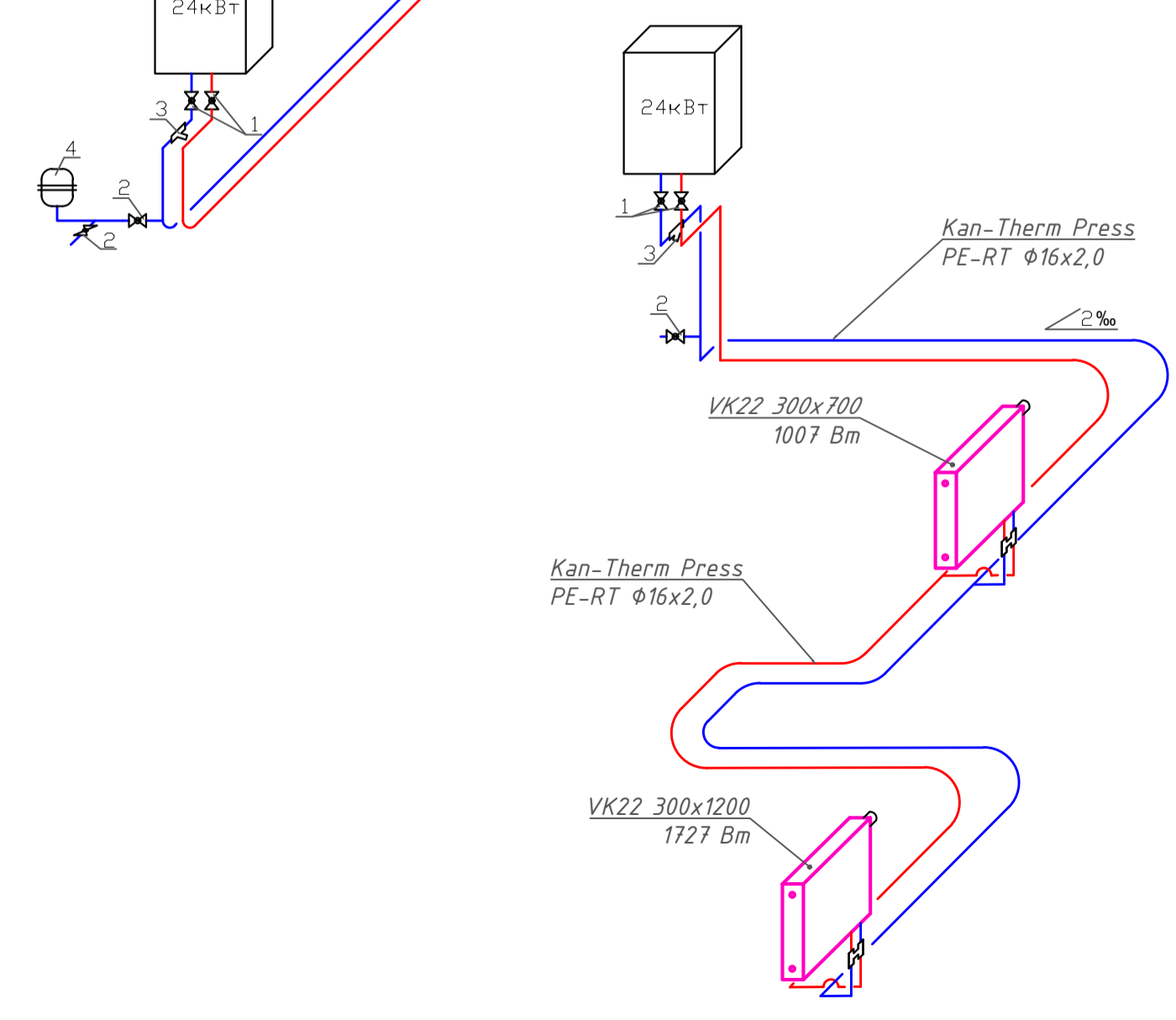


1	Кульовий кран Ду20
2	Кульовий кран Ду15
3	Фільтр сітчастий Ду20
4	Бак розширювальний вл

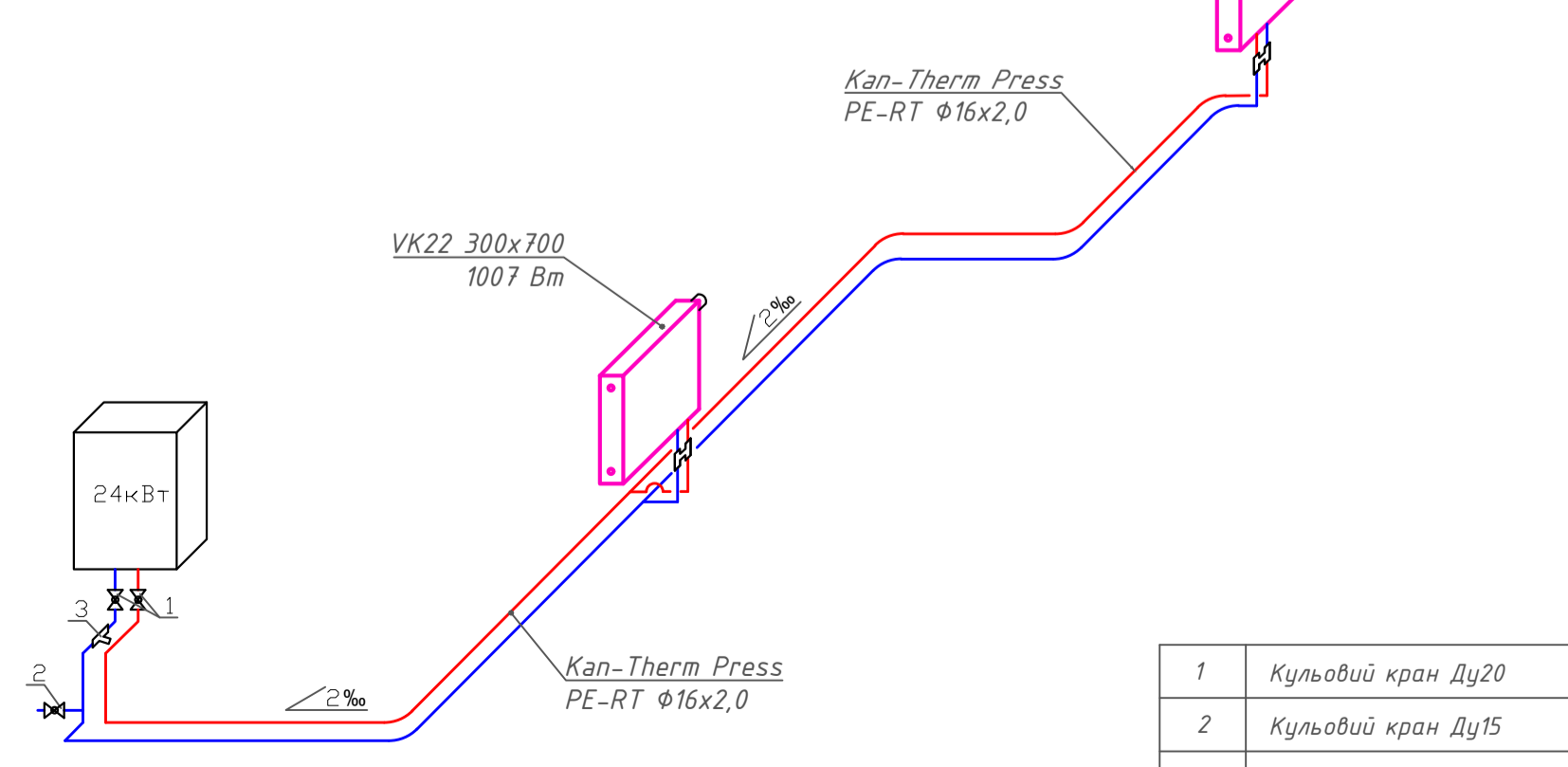
Аксометрична схема CO-8.2, 8.10



Аксометрична схема CO-6.2, 6.10

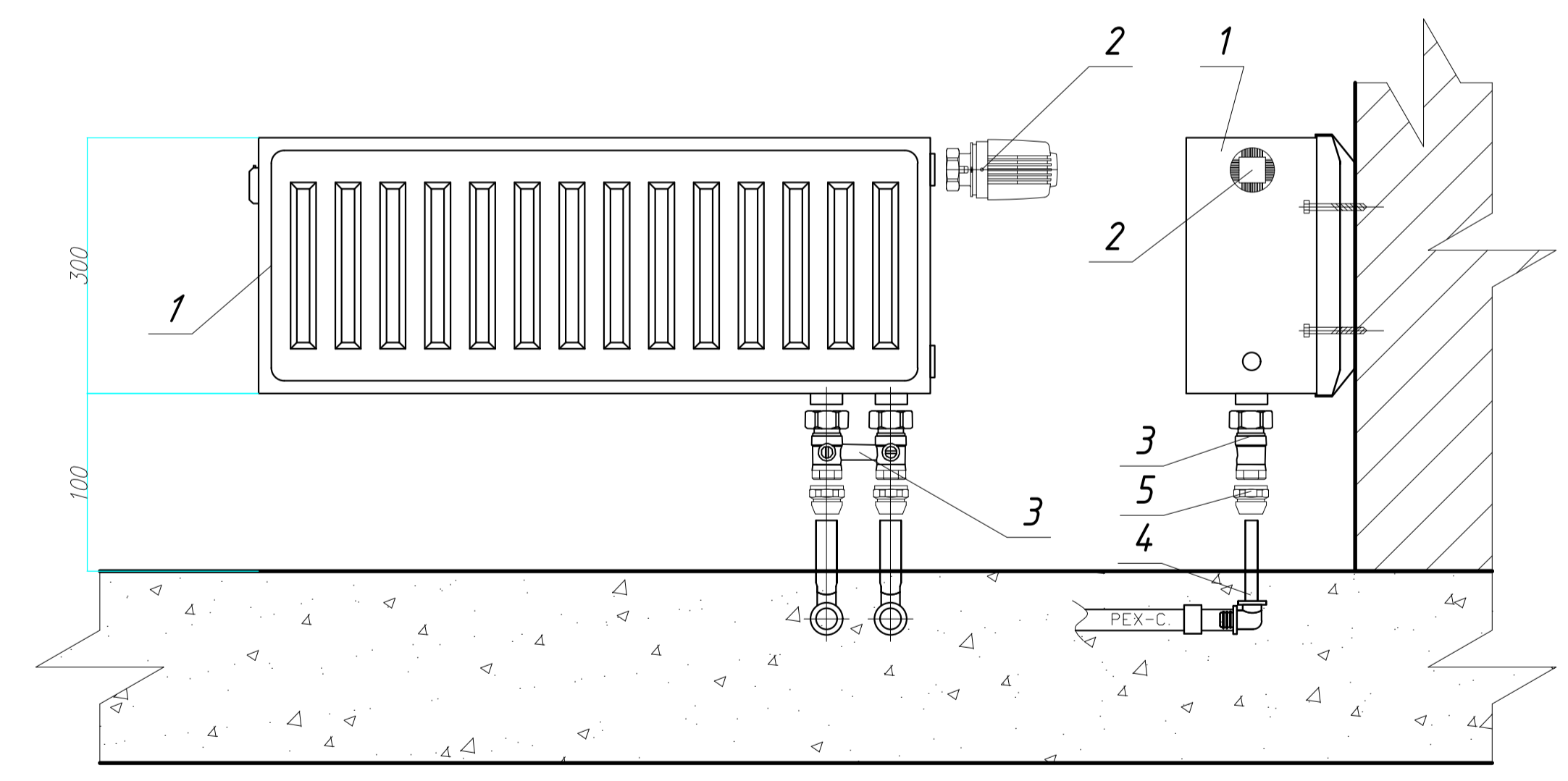


Аксометрична схема CO-7.2, 7.10



1	Кульовий кран Ду20
2	Кульовий кран Ду15
3	Фільтр сітчастий Ду20
4	Бак розширювальний вл

Вузол підключення радіатора



- Умовні позначення
1. Стальний панельний радіатор з нижнім підключенням;
 2. Клапан термостатичний (прямий);
 3. Запірний клапан для нижнього підключення радіатора;
 4. Відвід з трубок з нержавіючої сталі;
 5. Конусний з'єднувач на мідну трубку.

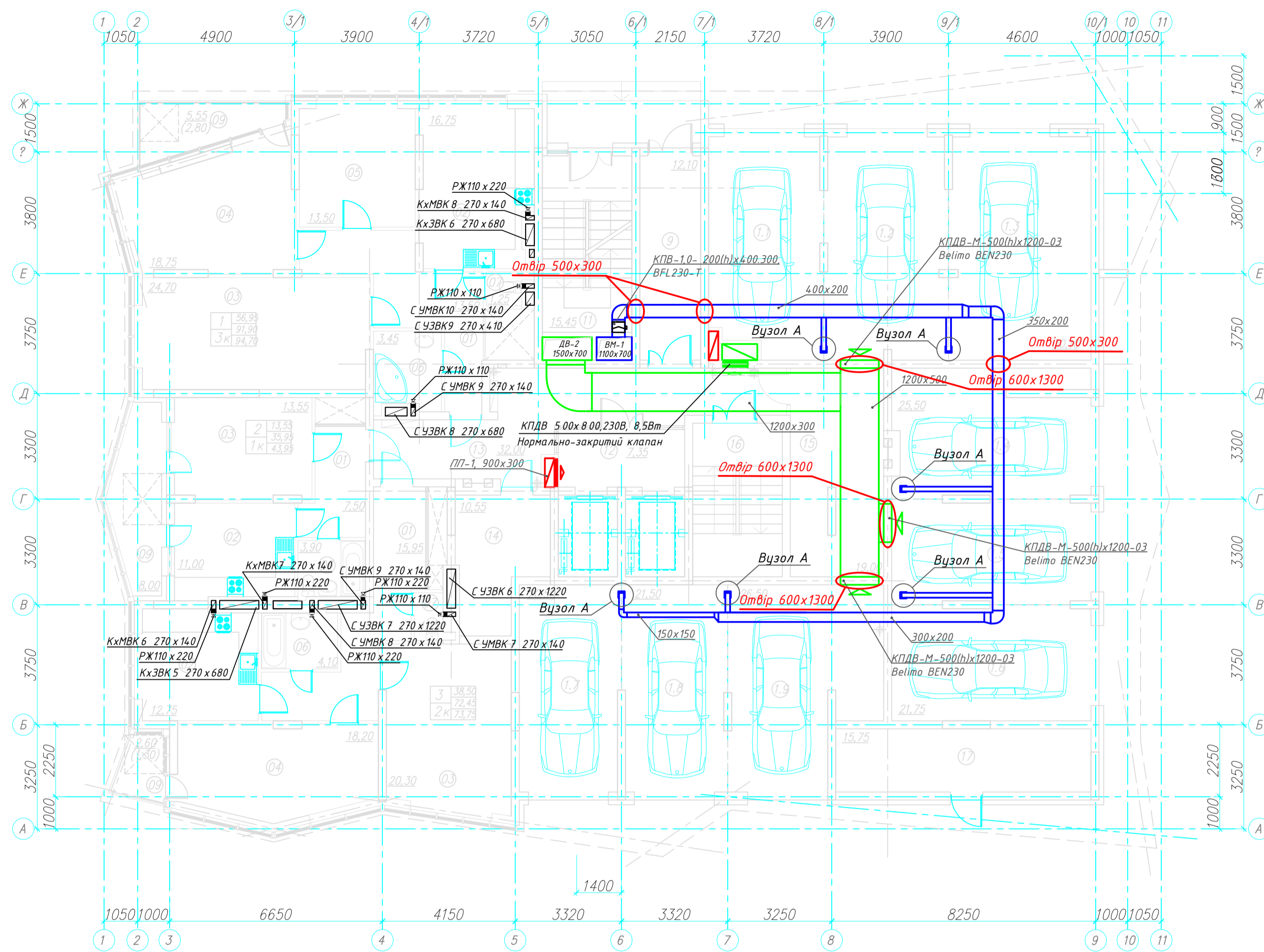
Примітка:

- За відмітки 0.000 прийнято відмітку "чистої підлоги" першого поверху;
- Трубопроводи укласти в трубку ізоляцію з мерилону товщиною 9мм;
- Трубопроводи укласти з ухилом 2% в сторону теплогенератора;
- Прив'язки і відмітки уточнити під час монтажних робіт;

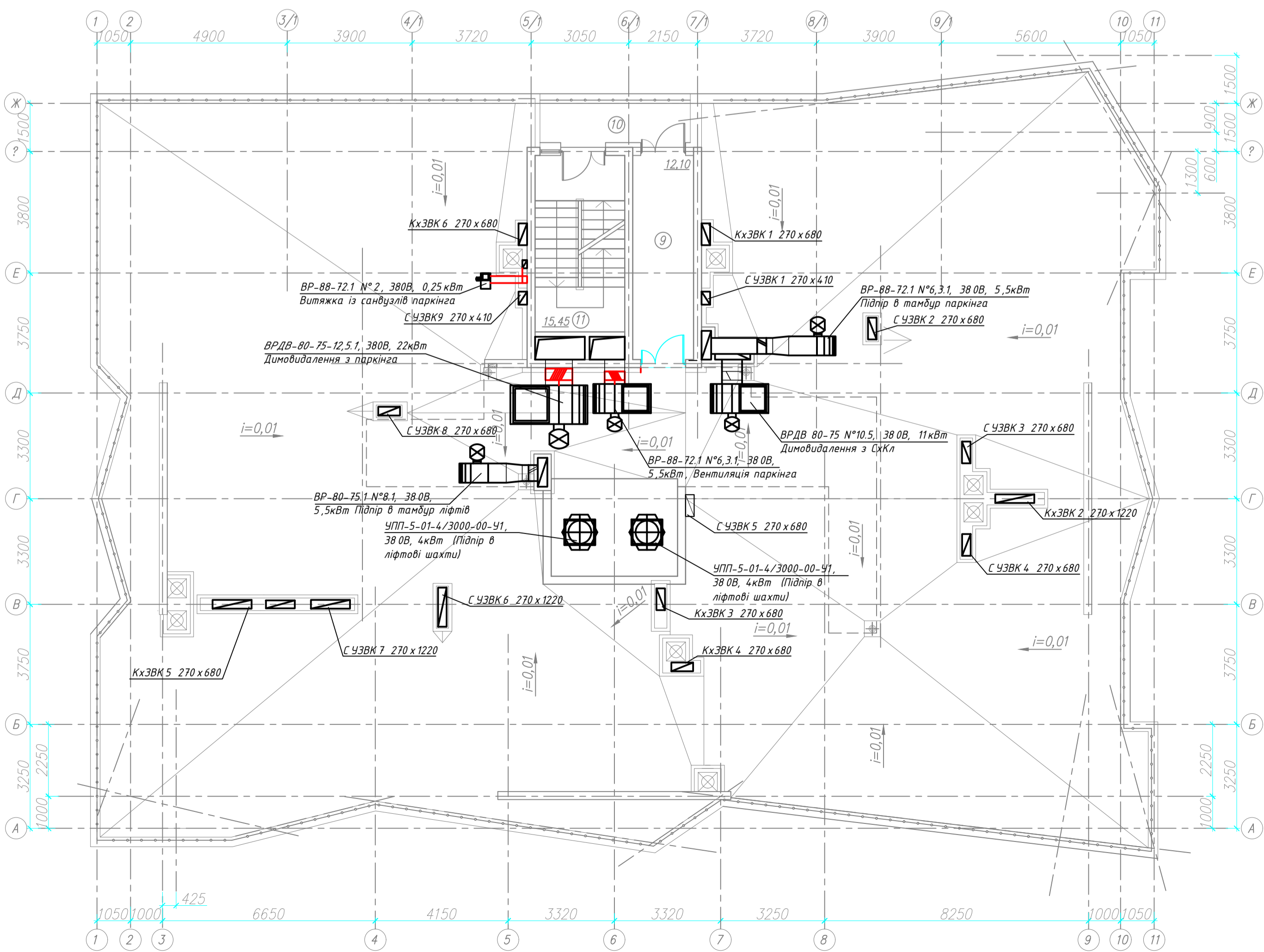
Кваліфікаційна робота бакалавра

Опалення і вентиляція багатопверхового житлового будинку за адресою м.Тернопіль, вул.Білецька, 8.3Т				
Зм.	Кіл.	Арх.	Модж.	Підпис
Розробив	Лисак			
Керівник	Чепурна			
Зав.каф.	Кириченко			
Опалення і вентиляція			Стадія	Аркуш
Опалення. Акснометричні схеми систем опалення			КРБ	2
КНУБА				

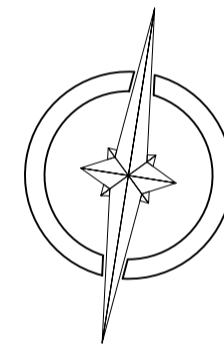
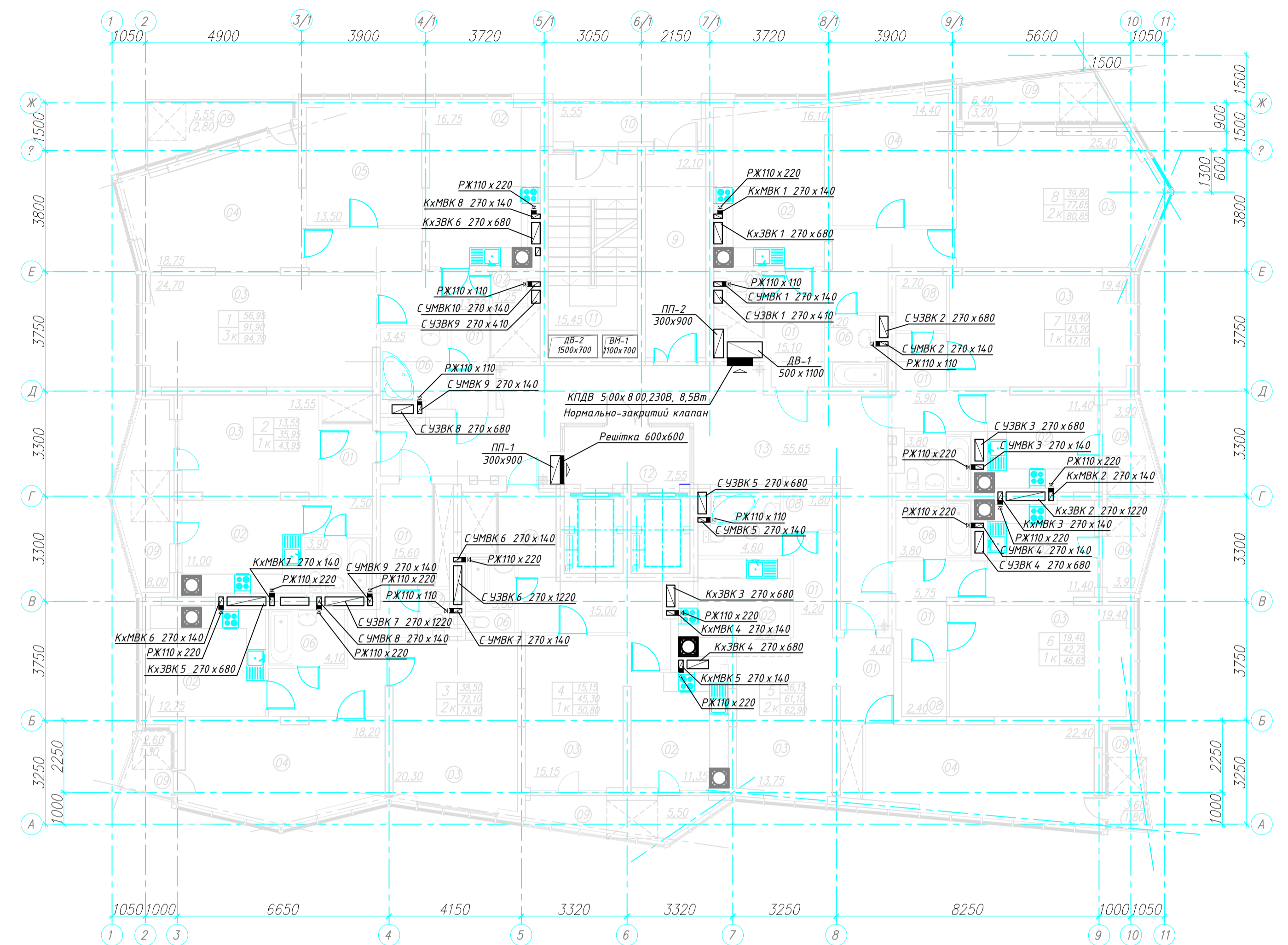
План 1-го поверхів.



План покрівлі.



План 2 ... 9-го поверхів.



Експликація прим'єшень 1-го поверху

№/п	Найменування	Площа	Прим'єтка
Нежитлові прим'єщення			
9	Загальний коридор	12,10	
11	Сходова клітка	15,45	
12	Ліфтовий холл	7,35	
13	Загальний коридор	32,00	
14	Технічне прим'єщення	10,55	
15	Технічне прим'єщення	19,00	
16	Сходова клітка	13,45	
17	Технічне прим'єщення	15,75	
Парковка			
1.1	Парковочне м'єсце N1	24,15	
1.2	Парковочне м'єсце N2	25,40	
1.3	Парковочне м'єсце N3	30,10	
1.4	Парковочне м'єсце N4	25,50	
1.5	Парковочне м'єсце N5	20,50	
1.6	Парковочне м'єсце N6	21,75	
1.7	Парковочне м'єсце N7	20,50	
1.8	Парковочне м'єсце N8	21,50	
1.9	Парковочне м'єсце N9	26,50	

№/п	Прим'єщення	1	2	3	Прим'єтка
Житлові прим'єщення					
К-ть кімнат					
01	Прихожа	13,50	7,50	15,95	
02	Кухня	16,75	11,00	12,75	
03	Вітальня	24,70	13,55	20,30	
04	Спальня	18,75	-	18,20	
05	Дитяча	13,50	-	-	
06	Ванна (Санвузол)	3,45	3,90	4,10	
07	Туалет	1,25	-	1,15	
08	Кладовка	-	-	-	
09	Балкон (Лоджія)	5,55 (2,80)	8,00	2,60 (1,30)	
Житлова площа					
Площа квартири					
Загальна площа					

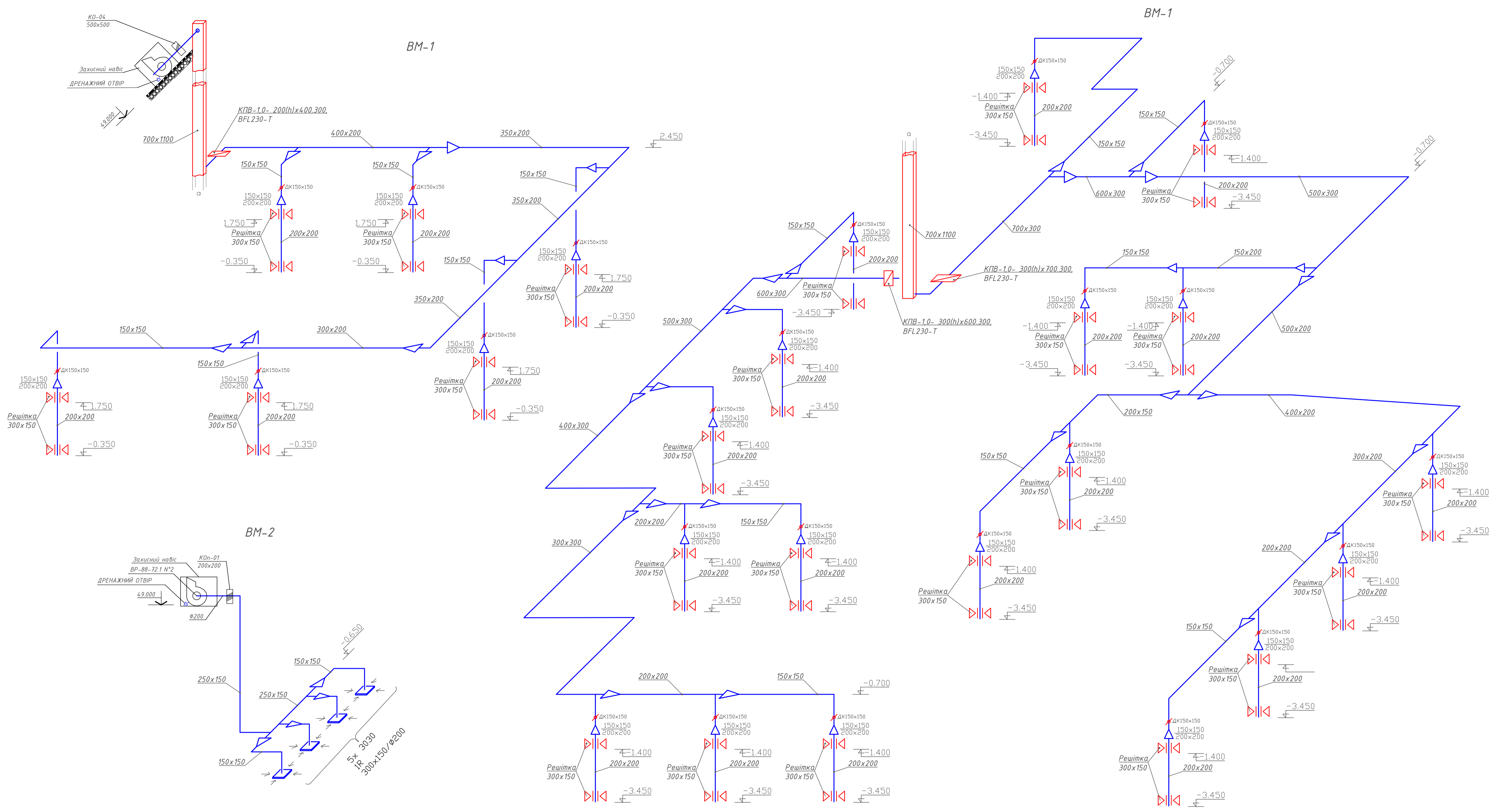
Експликація прим'єшень типового поверху

№/п	Найменування	Площа	Прим'єтка							
Нежитлові прим'єщення										
9	Загальний коридор	12,10								
10	Холодний перехід	5,55								
11	Сходова клітка	15,45								
12	Ліфтовий холл	7,55								
13	Загальний коридор	55,65								
Житлові прим'єщення										
№/п	Прим'єщення	1	2	3	4	5	6	7	8	
К-ть кімнат										
01	Прихожа	13,50	7,50	15,60	15,00	8,60	8,75	5,90	15,10	
02	Кухня	16,75	11,00	12,75	11,35	9,95	11,40	11,40	16,10	
03	Вітальня	24,70	13,55	20,30	15,15	13,75	19,40	19,40	25,40	
04	Спальня	18,75	-	18,20	-	22,40	-	-	14,40	
05	Дитяча	13,50	-	-	-	-	-	-	-	
06	Ванна (Санвузол)	3,45	3,90	4,10	3,80	4,60	3,80	3,80	4,20	
07	Туалет	1,25	-	1,15	-	-	-	-	1,25	
08	Кладовка	-	-	-	-	1,80	2,40	2,70	-	
09	Балкон (Лоджія)	5,55 (2,80)	8,00	2,60 (1,30)	5,50 (1,80)	3,60	3,90	3,90	6,40 (3,20)	
Житлова площа										
Площа квартири										
Загальна площа										

Кваліфікаційна робота бакалавра

Опалення і вентиляція базисопверхового житлового будинку за адресою м. Тернопіль, вул. Білецька, 83Т

Зм.	Кіл.	Арх.	Мудр.	Підпис	Дата
Розробив	Лисак				
Керівник	Чепурна				
Зав. каф.	Кириченко				
Опалення і вентиляція					
Вентиляція. План поверхів та даху					
				Стадія	Аркуші
				КРБ	3
				КНУБА	

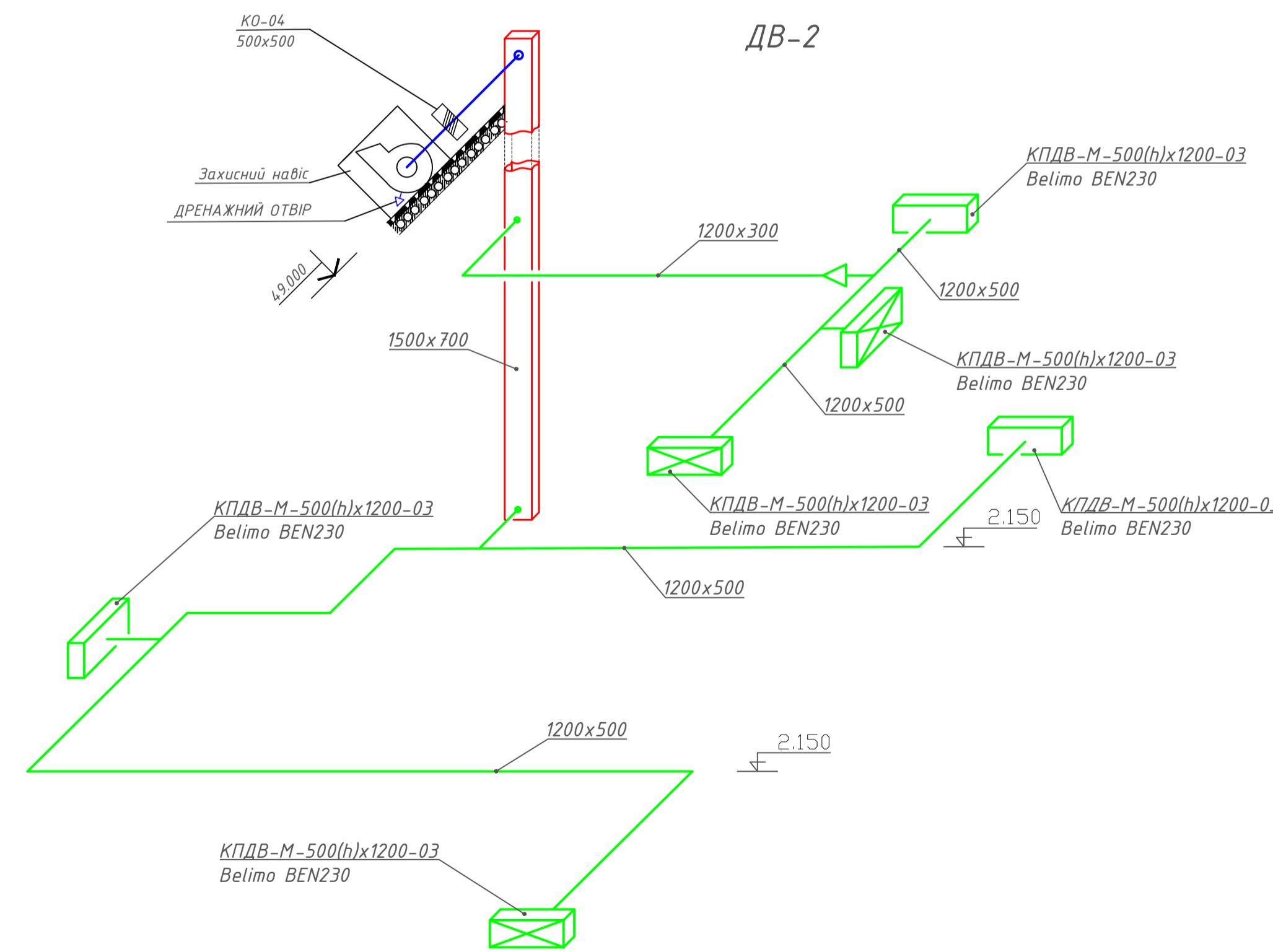
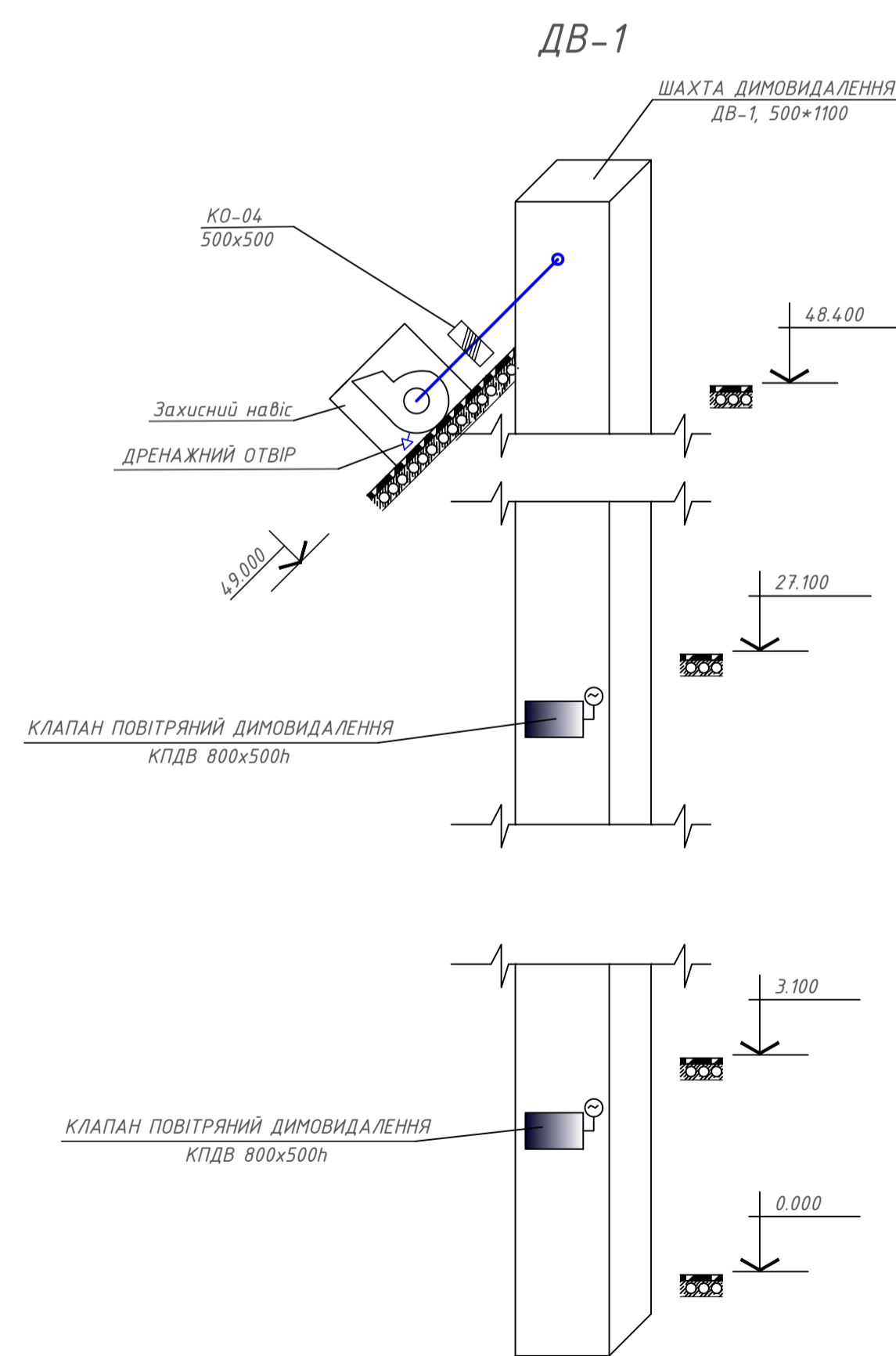
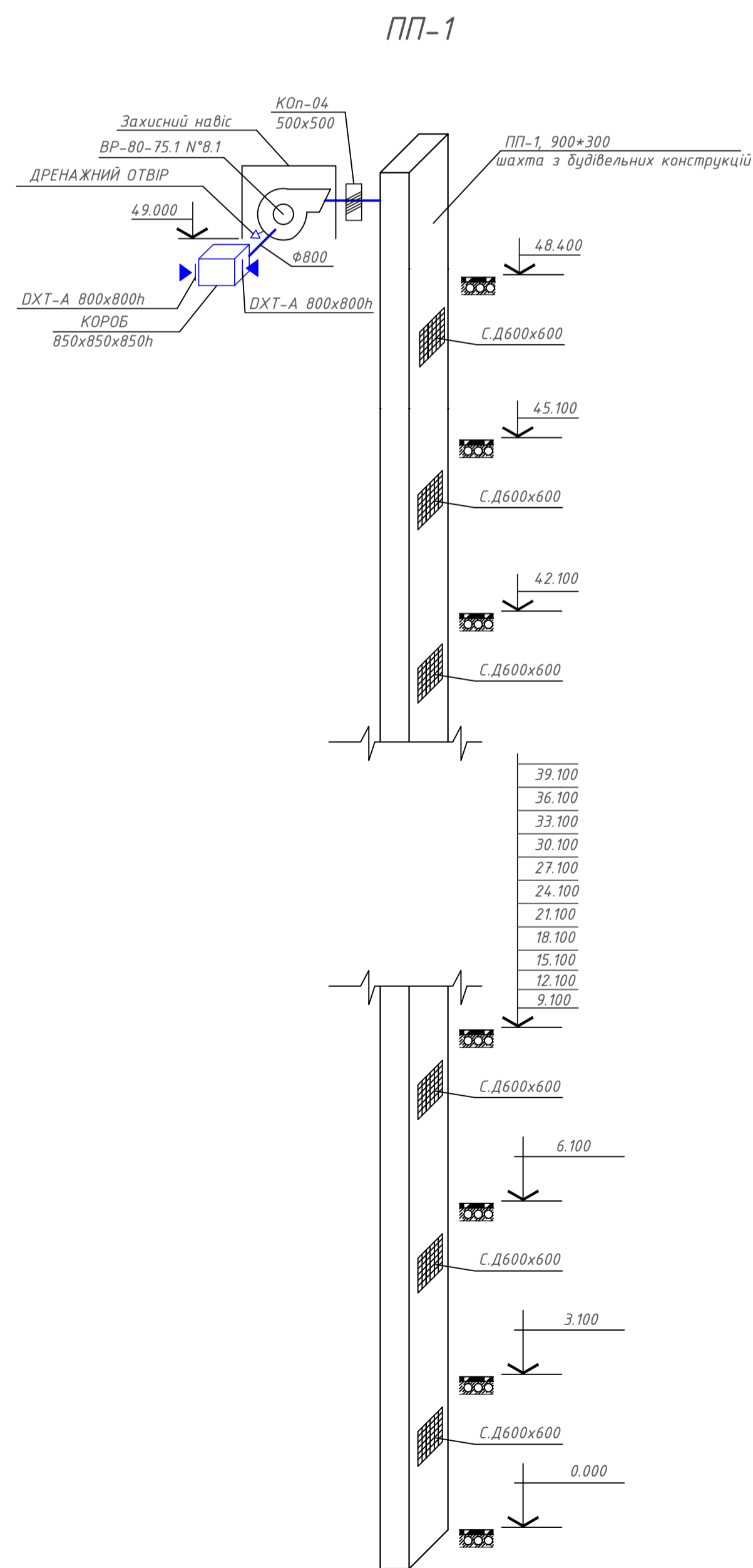
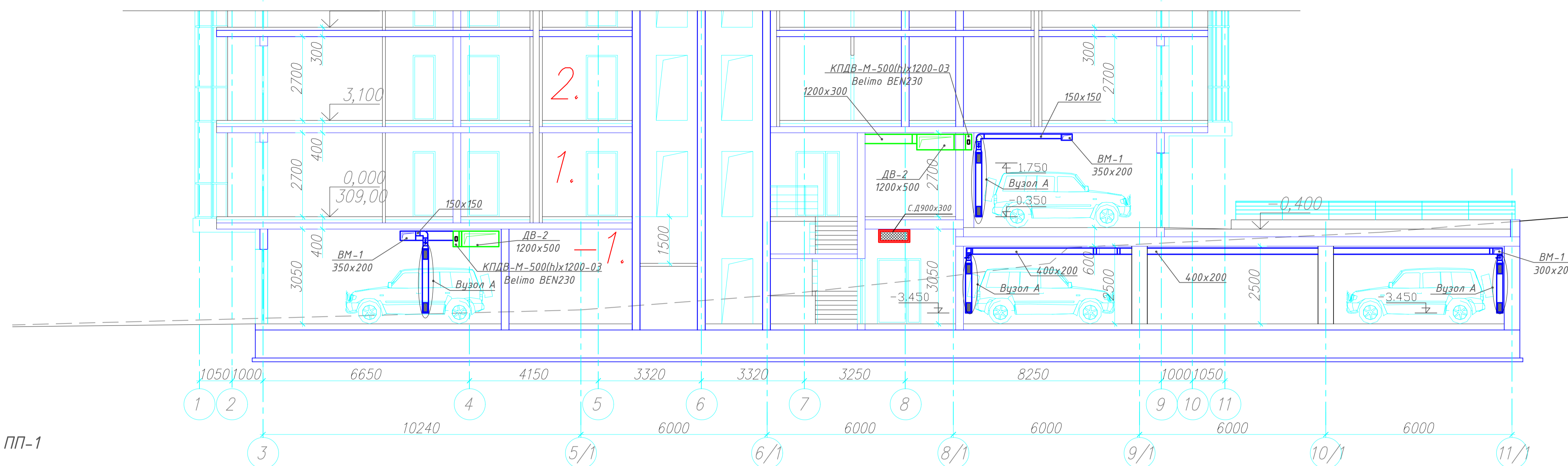


Примітка:

- Відмітки уточнити під час монтажних робіт;
- Місця проходу повітропроводів огорожжючих конструкцій ущільнити негорючим клоччям;
- За відмітку 0.000 прийнято відмітку чистої підлоги першого поверху;
- Способи кріплення повітропроводів до огорожжючих конструкцій вибираються по місцю;

Кваліфікаційна робота бакалавра					
Опалення і вентиляція багатопверхового житлового будинку за адресою м.Тернопіль, вул.Білицька, 8.31					
Зм.	Кіл.	Арк.	Лист.	Підпис	Дата
Розробив	Лисак				
Керівник	Чепурна				
Зав.каф.	Кириченко				
Опалення і вентиляція				Стадія	Аркуш
Вентиляція. Аксонометричні схеми систем вентиляції				КРБ	5
КНУБА					

Розріз 1-1



Примітка:

- Відмітки уточнити під час монтажних робіт;
- Місця проходу повітропроводів огорожуючих конструкцій уцілювати негорючим клоччям;
- За відмітку 0.000 прийнято відмітку чистої підлоги першого поверху;
- Способи кріплення повітропроводів до огорожуючих конструкцій вибираються по місцю;

Кваліфікаційна робота бакалавра					
Опалення і вентиляція багатопверхового житлового будинку за адресою м.Тернопіль, вул.Білицька, 8.3Т					
Зм.	Кіл.	Арк.	Лист.	Підпис	Дата
Розробив	Лисак				
Керівник	Чепурна				
Зав.каф.	Кириченко				
Опалення і вентиляція				Стадія	Аркуш
Вентиляція. Аксонометричні схеми систем димовидалення. Розріз 1-1				КРБ	6
				КНУБА	